

### 51 水 産 物 總 價 額

	總 數	沿 岸 魚 獲 物					水 産 製 造 物			遠 洋 漁 業	水 産 養 殖	
		總 數	魚 類	貝 類	其 他 / 水 産 動 物	藻 類	總 數	食 料	其 他			
昭 和	5	4,041,911	2,550,024	2,124,055	62,658	317,912	45,399	1,040,507	1,009,087	31,420	442,845	8,535
〃	6	3,025,636	1,935,428	1,631,404	41,518	226,640	35,866	783,573	745,366	38,207	293,033	13,602
〃	7	2,517,132	1,506,554	1,202,081	46,327	231,649	26,497	622,715	611,376	11,339	374,487	13,376
〃	8	2,755,242	1,652,796	1,336,706	44,621	243,597	27,872	809,616	791,720	17,896	283,007	9,823
〃	9	3,117,082	2,007,701	1,620,468	36,350	323,235	27,558	828,658	809,475	19,183	271,707	9,116
〃	10	3,168,568	1,916,488	1,533,359	36,664	312,912	33,053	968,173	938,711	29,462	272,374	11,533
〃	11	4,153,556	2,747,549	2,333,389	40,842	333,423	39,895	1,119,346	1,080,460	38,889	271,055	15,603
〃	12	3,872,443	2,496,133	2,050,055	40,943	365,938	39,197	1,131,348	1,088,197	43,151	229,285	15,677
〃	13	5,023,073	3,335,087	2,763,033	49,962	459,458	62,634	1,306,025	1,240,530	65,495	261,303	20,558
〃	14	5,447,003	4,131,471	3,427,789	67,802	568,101	67,779	1,150,646	1,080,970	69,676	153,000	11,886
福 敦	井(市)	83,213	12,934	12,934	—	—	—	69,880	69,380	—	—	399
足 吉	賀(市)	349,612	225,148	181,240	7,816	13,639	22,403	109,964	109,964	—	14,500	—
〃	羽 田	2,852	2,780	2,780	—	—	—	—	—	—	—	72
〃	田	48,287	48,227	47,992	—	235	—	—	—	—	—	60
坂 大 今 丹	井 野 立 生	801,870	599,940	479,417	13,531	101,303	5,689	63,090	61,987	1,103	138,500	340
〃	〃	107,122	105,432	105,432	—	—	—	—	—	—	—	1,690
〃	〃	6,598	5,064	4,968	—	96	—	—	—	—	—	1,534
〃	〃	1,113,257	908,876	651,099	14,210	220,981	22,586	201,980	181,780	20,200	—	2,401
南 敦 三 遠 大	條 賀 方 敷 飯	379,704	338,340	324,050	1,110	12,825	355	38,682	37,800	882	—	2,682
〃	〃	3,070	3,070	2,981	—	89	—	—	—	—	—	—
〃	〃	717,341	546,067	467,400	12,790	54,013	11,864	169,957	140,705	29,252	—	1,317
〃	〃	1,258,473	831,705	713,828	15,074	100,985	1,818	425,387	422,572	2,815	—	1,381
〃	〃	575,604	503,888	433,668	3,271	63,885	3,064	71,706	56,282	15,424	—	10

### 52 水 産 業 者

	總 數	總 數								
		總 數			業 者			用 者		
		總 數	男	女	總 數	男	女	總 數	男	女
昭 和	10	12,504	10,412	2,092	6,787	6,042	745	5,717	4,370	1,347
〃	11	12,496	10,450	2,046	6,803	6,178	625	5,693	4,272	1,421
〃	12	11,928	9,869	2,059	6,435	5,751	684	5,493	4,118	1,375
〃	13	11,445	9,606	1,839	6,323	5,614	709	5,122	3,992	1,130
〃	14	11,616	9,713	1,903	6,345	5,693	647	5,271	4,015	1,256
福 敦	井(市)	89	72	17	43	41	2	46	31	15
足 吉	賀(市)	847	779	68	399	399	—	448	380	68
〃	羽 田	80	80	—	80	80	—	—	—	—
〃	田	426	426	—	425	425	—	1	1	—
坂 大 今 丹	井 野 立 生	2,560	1,772	788	1,131	785	346	1,429	987	442
〃	〃	647	647	—	644	644	—	3	3	—
〃	〃	71	71	—	71	71	—	—	—	—
〃	〃	2,424	1,985	439	1,146	995	151	1,278	990	288
南 敦 三 遠 大	條 賀 方 敷 飯	665	662	3	282	280	2	383	382	1
〃	〃	43	43	—	43	43	—	—	—	—
〃	〃	1,810	1,524	286	753	719	34	1,057	805	252
〃	〃	998	895	103	683	680	3	315	215	100
〃	〃	956	757	199	645	536	109	311	221	90

水産

			總																	
			漁						養											
			業			主			被			業			主			被		
			總數	男	女	總數	男	女	總數	男	女	總數	男	女	總數	男	女			
昭和	10	6,092	5,558	534	4,591	3,945	646	71	71	—	56	55	1	1	1					
	11	6,237	5,704	553	4,538	3,873	665	68	68	—	20	10	1	1	1					
	12	5,824	5,254	570	4,346	3,747	599	78	75	3	37	20	17	17	17					
	13	5,724	5,130	594	3,979	3,541	438	71	68	3	30	15	15	15	15					
	14	5,677	5,111	566	4,180	3,651	529	66	63	2	36	21	15	15	15					
福敷足吉	井賀(市)	28	28	—	3	3	—	5	4	1	1	1	—	—	—					
	羽田	377	377	—	357	328	39	1	1	—	2	2	—	—	—					
		73	73	—	—	—	—	7	7	—	—	—	—	—	—					
		424	424	—	1	1	—	1	1	—	—	—	—	—	—					
坂大今丹	井野立生	974	633	341	1,270	948	322	4	4	—	7	6	1	—	—					
		640	640	—	1	1	—	4	4	—	2	2	—	—	—					
		67	67	—	—	—	—	4	4	—	—	—	—	—	—					
		933	834	99	940	862	78	14	14	—	20	8	12	—	—					
南敷三遠大	條賀方敷飯	269	269	—	371	371	—	9	7	2	2	1	1	—	—					
		43	43	—	—	—	—	—	—	—	—	—	—	—	—					
		667	648	19	815	730	85	6	6	—	2	1	—	—	—					
		561	561	—	207	202	5	10	10	—	—	—	—	—	—					
		621	514	107	205	205	—	1	1	—	—	—	—	—	—					
			本業																	
			漁						養											
			業			主			業			主								
			總數	男	女	總數	男	女	總數	男	女	總數	男	女						
昭和	10	4,203	3,718	485	3,242	3,162	80	3,644	3,458	186	9	9	—	—	—					
	11	4,223	3,643	580	3,265	3,251	64	3,595	3,390	205	11	11	—	—	—					
	12	4,095	3,573	522	3,056	2,989	67	3,430	3,324	106	15	14	1	1	1					
	13	3,665	3,290	375	2,797	2,724	73	3,145	3,062	83	15	14	1	1	1					
	14	3,887	3,451	436	2,862	2,787	75	3,395	3,219	174	21	20	1	1	1					
福敷足吉	井賀(市)	46	31	15	13	13	—	3	3	—	4	3	1	—	—					
	羽田	379	365	14	243	243	—	321	321	—	1	1	—	—	—					
		—	—	—	10	10	—	—	—	—	5	5	—	—	—					
		—	—	—	91	91	—	—	—	—	—	—	—	—	—					
坂大今丹	井野立生	739	606	133	453	379	74	675	587	88	1	1	—	—	—					
		3	3	—	60	60	—	1	1	—	4	4	—	—	—					
		1,081	923	158	727	727	—	907	841	66	1	1	—	—	—					
南敷三遠大	條賀方敷飯	374	373	1	102	102	—	363	363	—	2	2	—	—	—					
		—	—	—	12	12	—	—	—	—	—	—	—	—	—					
		798	734	64	483	483	1	723	703	20	1	1	—	—	—					
		224	208	16	264	264	—	195	195	—	1	1	—	—	—					
	243	208	35	398	398	—	205	205	—	1	1	—	—	—						

業者 (續)

製 造 者						本 業 者					
製 主			被 用 者			總 數			業 主		
總 數	男	女	總 數	男	女	總 數	男	女	總 數	男	女
624	413	211	1,070	370	700	7,750	7,177	573	3,547	3,459	88
478	406	72	1,135	350	755	7,810	7,159	651	3,587	3,516	71
533	422	111	1,110	351	759	7,521	6,885	636	3,426	3,312	114
528	416	112	1,113	436	677	6,839	6,350	489	3,174	3,060	114
602	524	78	1,055	343	712	7,045	6,517	529	3,159	3,066	93
10	9	1	42	27	15	71	55	16	25	24	1
21	21	—	79	50	29	641	627	14	262	262	—
—	—	—	—	—	—	15	15	—	15	15	—
—	—	—	—	—	—	91	91	—	91	91	—
153	148	5	152	33	119	1,209	1,000	209	470	394	76
—	—	—	—	—	—	67	67	—	64	64	—
—	—	—	—	—	—	6	6	—	6	6	—
199	147	52	318	120	198	1,907	1,749	158	826	826	—
4	4	—	10	10	—	481	480	1	107	107	—
80	65	15	240	74	166	1,332	1,256	76	534	522	12
112	109	3	108	13	95	558	540	18	334	332	2
23	21	2	106	16	90	656	619	37	413	411	2

業 造 者											
被 用 者			製 主			被 用 者			製 主		
總 數	男	女	總 數	男	女	總 數	男	女	總 數	男	女
8	7	1	296	288	8	551	253	298	551	253	298
5	5	—	311	304	7	623	248	375	623	248	375
10	7	3	355	309	46	655	242	413	655	242	413
4	3	1	362	322	40	516	225	291	516	225	291
11	8	3	276	259	17	483	224	259	483	224	259
1	1	—	8	8	—	42	27	15	42	27	15
2	2	—	18	18	—	56	42	14	56	42	14
—	—	—	—	—	—	—	—	—	—	—	—
—	—	—	—	—	—	—	—	—	—	—	—
3	2	1	16	14	2	61	17	44	61	17	44
2	2	—	—	—	—	—	—	—	—	—	—
—	—	—	—	—	—	—	—	—	—	—	—
—	—	—	99	99	—	174	82	92	174	82	92
1	—	1	3	3	—	10	10	—	10	10	—
2	1	1	49	38	11	73	30	43	73	30	43
—	—	—	69	67	2	29	13	16	29	13	16
—	—	—	14	12	2	38	3	35	38	3	35

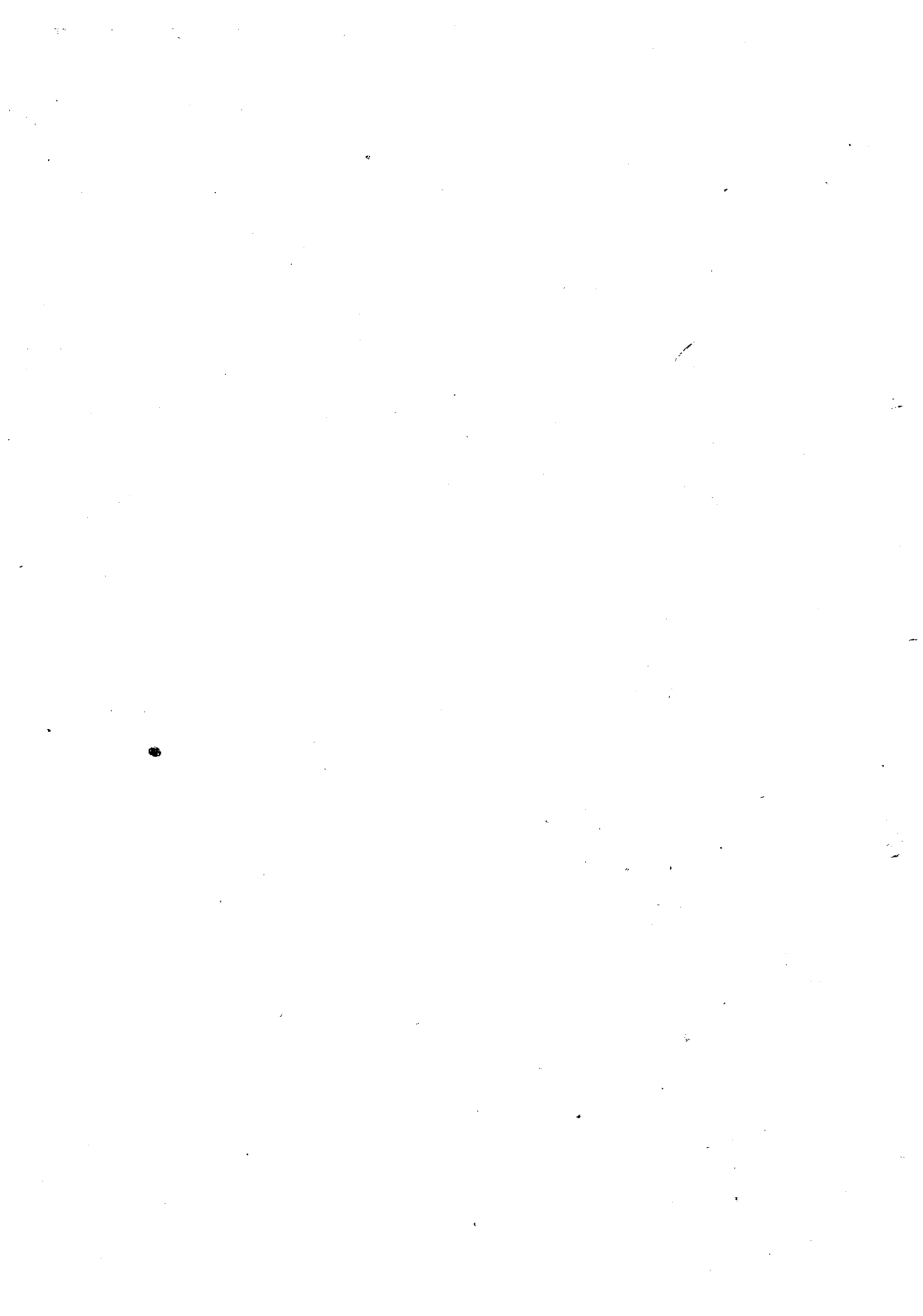
水産

	副 漁												
	總 數						業 主						被 用 者
	總 數	男	女	總 數	男	女	總 數	男	女	總 數	男	女	總 數
昭和	4,754	3,235	1,519	3,240	2,583	657	1,514	652	862	2,851	2,396	454	947
11	4,686	3,294	1,395	3,216	2,662	554	1,470	629	841	2,992	2,503	489	943
12	4,407	2,984	1,423	3,009	2,439	570	1,398	545	853	2,768	2,265	503	916
13	4,606	3,256	1,350	3,149	2,554	595	1,457	702	755	2,927	2,406	521	834
14	4,570	3,136	1,374	3,186	2,632	554	1,384	564	820	2,815	2,324	491	787
福敷足吉	18	17	1	18	17	1	—	—	—	15	15	—	—
井賀(市)	206	152	54	137	137	—	69	15	54	134	134	—	46
(市)羽田	65	65	—	65	65	—	—	—	—	63	63	—	—
	335	335	—	334	334	—	1	1	—	333	333	—	1
坂大今丹	1,351	772	579	661	391	270	690	381	309	521	254	267	595
井野立生	580	580	—	580	580	—	—	—	—	580	580	—	—
	65	65	—	65	65	—	—	—	—	62	62	—	—
	517	236	281	320	169	151	197	67	130	206	107	99	33
南敷三遠大	184	182	2	175	173	2	9	9	—	167	167	—	8
條賀方敷飯	31	31	—	31	31	—	—	—	—	31	31	—	—
	478	268	210	219	197	22	259	71	188	183	165	18	92
	440	355	85	349	348	1	91	7	84	297	297	—	12
	300	138	162	232	125	107	68	13	55	223	116	107	—

53 漁

	動 力 ナ 有 セ サ ル 漁														
	總 數			總 數			五噸未滿 (五十石未滿)			五噸以上十噸未滿 (五十石以上百石未滿)			十噸以上二十噸未滿 (百石以上二百石未滿)		
	年未現在船數	年新造船數	年內廢用船數	年未現在船數	年新造船數	年內廢用船數	年未現在船數	年新造船數	年內廢用船數	年未現在船數	年新造船數	年內廢用船數	年未現在船數	年新造船數	年內廢用船數
昭和	3,781	365	278	3,243	274	232	3,231	272	230	12	2	2	—	—	—
11	3,695	175	263	3,104	88	224	3,092	88	224	12	—	—	—	—	—
12	3,712	273	256	3,112	206	198	3,100	206	198	12	—	—	—	—	—
13	3,743	210	179	3,082	103	133	3,073	103	130	9	—	3	—	—	—
14	3,774	115	109	3,102	68	77	3,086	61	77	16	7	—	—	—	—
福敷足吉	—	—	—	—	—	—	—	—	—	—	—	—	—	—	—
井賀(市)	309	3	1	227	—	—	227	—	—	—	—	—	—	—	—
(市)羽田	60	2	3	60	2	3	60	2	3	—	—	—	—	—	—
坂大今丹	602	7	21	462	5	13	458	5	13	4	—	—	—	—	—
井野立生	—	—	—	—	—	—	—	—	—	—	—	—	—	—	—
	908	23	15	703	11	11	702	11	11	1	—	—	—	—	—
南敷三遠大	115	2	14	85	—	10	85	—	10	—	—	—	—	—	—
條賀方敷飯	22	1	2	20	—	2	20	—	2	—	—	—	—	—	—
	632	36	16	587	24	10	587	24	10	—	—	—	—	—	—
	419	14	12	349	11	8	349	11	8	—	—	—	—	—	—
	707	27	25	609	15	20	598	8	20	11	7	—	—	—	—





54 遭難漁船

	船	漁										損害高				乗組員		
		動力有セサルモノ					動力有スルモノ					總數	漁船	漁具	其ノ他	死亡不明者	生存者(負傷者ヲ含ム)	
		總數	五噸未満(五十石未満)	五噸以上十噸未満(五十石以上百石未満)	十噸以上廿噸未満(百石以上二百石未満)	廿噸以上(二百石以上)	總數	五噸未満	五噸以上十噸未満	十噸以上廿噸未満	廿噸以上五十噸以上							
昭和	12	變 32	變 21	變 21	變 —	變 —	變 11	變 4	變 2	變 4	變 1	變 —	變 16,710	變 13,250	變 3,460	變 —	變 16	變 112
〃	13	變 9	變 5	變 5	變 —	變 —	變 4	變 2	變 2	變 —	變 —	變 4,860	變 1,890	變 2,520	變 450	變 7	變 27	
〃	14	變 7	變 5	變 5	變 —	變 —	變 2	變 1	變 1	變 —	變 —	變 2,525	變 2,105	變 400	變 20	變 54	變 45	
破壊	總數	1	1	1	—	—	—	—	—	—	—	—	300	300	—	—	—	—
〃	條	1	1	1	—	—	—	—	—	—	—	—	300	300	—	—	—	—
〃	數郡	6	4	4	—	—	2	1	1	—	—	—	2,225	1,805	400	20	54	45
〃	總丹三大	3	2	2	—	—	1	—	1	—	—	—	975	605	350	20	15	
〃	生方飯	2	2	2	—	—	—	—	—	—	—	—	1,200	1,200	—	—	26	
〃	其ノ他	1	—	—	—	—	1	1	—	—	—	—	50	—	50	—	4	

55 沿岸漁獲物

	總價額	魚類																															
		總數		イ		ワ		シ		カツ		ヲ		サ		バ		マ		グ		ロ		シ		ビ		カ		シ		キ	
		數量	價額	數量	價額	數量	價額	數量	價額	數量	價額	數量	價額	數量	價額	數量	價額	數量	價額	數量	價額	數量	價額	數量	價額	數量	價額	數量	價額	數量	價額		
昭和	10	1,916,488	3,597,647	1,533,859	1,273,690	128,494	51,943	23,390	754,125	256,588	615,363	220,020	14,231	15,840																			
〃	11	2,747,549	6,796,733	2,333,389	2,864,072	218,725	109,171	33,464	1,246,170	463,793	1,389,080	527,751	12,839	15,248																			
〃	12	2,496,133	5,928,010	2,050,056	3,475,917	252,108	76,400	25,312	941,211	389,209	250,122	187,377	15,928	25,706																			
〃	13	3,335,087	6,056,954	2,763,033	3,435,080	343,288	101,734	51,834	1,114,870	681,690	134,493	160,288	8,935	18,839																			
〃	14	4,131,471	5,511,935	3,427,789	2,932,720	403,506	49,453	50,002	1,063,652	777,038	41,365	83,777	28,761	53,781																			
福教	井賀	12,934	6,124	12,934	—	—	—	—	—	—	—	—	—	—																			
〃	(市)	225,148	195,124	181,240	137,200	68,600	643	450	14,100	16,920	5,750	15,525	—	—																			
〃	足吉	2,780	976	2,780	—	—	—	—	—	—	—	—	—	—																			
〃	羽田	48,227	10,406	47,992	—	—	—	—	—	—	—	—	—	—																			
坂大	井野	599,940	435,414	479,417	55,580	10,721	3,785	6,445	44,230	27,114	4,500	4,000	—	—																			
〃	今丹	105,432	16,311	105,432	—	—	—	—	—	—	—	—	—	—																			
〃	立生	5,064	1,063	4,963	—	—	—	—	—	—	—	—	—	—																			
〃	丹	908,876	1,266,106	651,099	320,250	50,910	30,165	24,395	542,869	286,529	15,795	17,922	1,430	2,753																			
南教	條賀	338,340	243,426	324,050	12,000	3,000	3,700	2,590	24,000	19,200	6,000	18,000	4,200	12,600																			
〃	三遠	3,070	3,187	2,981	500	125	300	105	300	90	—	—	—	—																			
〃	大	546,067	2,062,090	467,400	1,707,490	127,665	2,590	1,153	109,638	66,377	4,280	12,190	21,836	34,922																			
〃	飯數	831,705	468,045	713,828	184,000	65,100	3,800	9,500	172,600	237,660	2,800	8,040	400	1,000																			
〃	數	503,888	803,663	433,668	515,700	77,383	4,470	5,364	155,915	123,208	2,240	8,100	895	2,506																			

沿 岸

	魚 類													
	ア		タラ(スケトウ タラ)ヲ含ム		フカ(サメ)		タ		クロダヒ		カレヒ、ヒラメ		サハラ	
	数量	價額	数量	價額	数量	價額	数量	價額	数量	價額	数量	價額	数量	
昭和	10	136,921	117,106	72,640	23,966	3,550	1,190	66,823	179,152	9,165	12,268	40,914	48,908	6,517
〃	11	130,401	107,870	40,872	18,195	62,820	10,503	67,676	209,523	9,882	24,297	30,612	38,430	7,260
〃	12	81,072	84,611	56,270	25,739	7,440	1,791	62,701	209,885	18,086	28,149	33,577	52,483	9,952
〃	13	210,840	198,423	99,961	46,560	7,076	3,160	96,488	361,650	13,114	22,139	44,382	80,948	11,525
〃	14	226,494	264,933	160,910	71,764	13,140	6,506	83,871	456,096	12,441	29,097	55,064	116,192	13,100
福敷足吉	井(市)賀(市)羽田	8,820	14,994	100	150	—	—	5,850	26,325	1,834	5,502	210	462	400
坂大今丹	井野立生	5,293	11,737	138,850	58,209	—	—	23,530	95,985	2,050	5,205	27,965	55,721	—
南敷三遠大	條賀方敷飯	100,000	80,000	—	—	—	—	1,300	9,100	200	600	300	1,200	5,500
		43,298	79,587	200	380	—	—	—	—	20	32	—	—	—
		3,350	9,390	2,780	1,880	100	60	2,515	12,350	2,710	4,135	1,253	2,492	4,320
		3,550	10,340	570	222	2,000	900	35,820	250,200	2,500	7,100	13,150	26,090	700
				2,655	1,239	1,050	840	8,695	35,890	1,742	3,252	1,999	4,613	920

	魚 類																
	サハラ	ア		ザ		トビウチ		サンマ		ホ		ラ		コノシロ		サケ	
	價額	数量	價額	数量	價額	数量	價額	数量	價額	数量	價額	数量	價額	数量	價額	数量	價額
昭和	10	15,219	160,705	100,592	66,122	18,601	—	—	—	13,062	9,003	2,806	728	5,020	7,663	—	—
〃	11	18,829	260,335	166,348	60,860	22,458	—	—	—	15,567	11,029	5,028	2,068	5,094	7,854	—	—
〃	12	29,669	259,736	186,245	59,338	26,007	100	30	15,561	12,688	4,196	1,809	5,548	8,298	—	—	
〃	13	37,709	186,985	173,094	78,762	35,258	575	177	23,826	27,004	2,879	1,578	6,234	10,448	—	—	
〃	14	45,929	160,822	184,958	73,700	44,432	40	40	19,479	29,096	3,715	2,206	5,033	13,663	—	—	
福敷足吉	井(市)賀(市)羽田	680	7,367	8,840	800	280	—	—	—	1,400	910	—	—	43	142	—	—
		—	—	—	—	—	—	—	—	—	—	—	—	195	351	—	—
		—	—	—	—	—	—	—	—	—	—	—	—	2,150	5,093	—	—
坂大今丹	井野立生	—	13,470	18,503	8,900	6,418	—	—	—	3,224	7,285	—	—	148	412	—	—
		—	—	—	—	—	—	—	—	—	—	—	—	820	1,640	—	—
		3,409	60,852	55,857	6,625	2,825	—	—	—	550	385	—	—	82	164	—	—
南敷三遠大	條賀方敷飯	17,600	32,000	48,000	6,500	6,500	—	—	—	—	—	—	—	192	387	—	—
		—	400	120	500	250	—	—	—	600	480	—	—	67	134	—	—
		15,440	20,466	6,753	38,330	19,460	—	—	—	7,625	10,710	2,550	1,267	55	110	—	—
		4,200	14,050	31,500	4,805	3,307	—	—	—	3,980	5,676	420	226	1,216	5,075	—	—
		4,600	12,217	15,385	7,240	5,392	40	40	2,100	3,650	745	713	65	155	—	—	



漁獲物 (續)

魚				類									
マ (アメマス) ヲモ含ム		ス ヲモ含ム		カサギ (カナ) ヲモ含ム		コ		ヒ		ウナギ		其ノ他	
數量	價額	數量	價額	數量	價額	數量	價額	數量	價額	數量	價額	數量	價額
10,542	24,614	26,045	114,279	2,000	1,400	3,102	4,810	2,139	6,159	260,192	241,869		
12,849	29,658	26,557	123,431	4,000	2,000	3,042	4,647	2,098	6,214	429,848	281,054		
10,235	27,176	31,755	157,207	5,537	2,769	3,049	4,397	1,235	3,926	503,046	306,964		
8,255	24,727	29,072	152,987	3,740	1,932	2,734	4,068	1,067	3,805	434,327	321,427		
<b>12,689</b>	<b>42,211</b>	<b>29,450</b>	<b>191,942</b>	<b>1,550</b>	<b>800</b>	<b>2,946</b>	<b>5,590</b>	<b>1,572</b>	<b>6,146</b>	<b>519,968</b>	<b>548,024</b>		
42	117	1,239	6,195	—	—	900	1,800	—	—	3,900	4,680		
55	121	—	—	—	—	—	—	—	—	10,400	21,1300		
25	63	951	2,717	—	—	—	—	—	—	—	—		
1,468	5,703	6,095	35,673	—	—	88	248	10	95	415	1,180		
6,455	25,254	1,426	7,512	50	50	1,143	2,128	680	2,123	94,135	134,595		
1,469	3,856	10,523	85,895	—	—	3	8	—	—	3,496	14,033		
6	18	677	4,112	—	—	40	80	30	138	310	620		
978	1,462	70	368	—	—	254	359	14	90	179,251	75,265		
302	784	1,722	13,964	—	—	150	375	10	50	42,350	90,100		
35	69	165	1,166	—	—	—	—	—	—	100	30		
317	719	42	129	—	—	365	587	728	3,004	88,802	65,410		
1,211	3,592	6,520	34,111	1,500	750	3	5	100	646	12,550	9,538		
146	453	20	100	—	—	—	—	—	—	81,259	130,443		

總數		ア		カ		サ		ハ		マ		サ		ア		其ノ他	
數量	價額	數量	價額	數量	價額	數量	價額	數量	價額	數量	價額	數量	價額	數量	價額	數量	價額
72,823	36,654	8,962	21,763	2,822	1,574	150	220	45,244	9,318	20	6	15,628	3,783				
77,618	40,842	9,310	23,684	283	160	170	172	45,250	11,844	20	6	22,580	4,976				
73,162	40,943	8,405	23,550	1,212	237	205	287	44,102	11,777	20	6	19,218	5,086				
72,231	49,962	10,318	29,600	1,387	693	125	73	41,312	13,163	30	15	19,059	6,418				
<b>72,963</b>	<b>67,802</b>	<b>9,488</b>	<b>29,666</b>	<b>2,409</b>	<b>553</b>	<b>195</b>	<b>62</b>	<b>49,652</b>	<b>20,467</b>	<b>83</b>	<b>50</b>	<b>11,139</b>	<b>16,804</b>				
8,390	7,816	1,400	5,180	—	—	—	—	6,570	2,300	—	—	420	336				
4,060	13,531	838	2,422	189	133	175	22	1,924	1,470	—	—	934	9,484				
18,046	14,210	2,010	6,990	—	—	—	—	9,636	5,180	—	—	6,400	2,040				
1,100	1,110	200	610	—	—	—	—	800	400	—	—	100	100				
28,549	12,790	2,324	6,768	2,000	200	—	—	22,970	4,993	—	—	1,255	829				
9,138	15,074	1,918	5,754	200	220	—	—	5,000	5,100	—	—	2,000	4,000				
3,680	3,271	798	2,142	—	—	20	40	2,752	1,024	80	50	30	15				

沿岸

	其ノ他ノ水産動物														
	總數		イカ		タコ		エビ		タラバガニ		ナマコ		其ノ他		
	數量	價額	數量	價額	數量	價額	數量	價額	數量	價額	數量	價額	數量	價額	
昭和	10	590,715	312,912	249,502	137,350	51,217	35,214	6,482	16,997	240,977	107,407	34,898	8,924	7,639	7,020
〃	11	538,000	333,423	231,330	148,898	36,457	27,616	6,547	16,816	48,660	56,338	30,206	9,574	184,800	74,181
〃	12	466,206	365,938	163,101	143,630	47,456	47,791	6,849	18,699	43,445	73,114	18,290	7,054	187,065	75,650
〃	13	421,659	459,458	111,071	166,939	68,332	82,385	8,748	18,407	203,060	174,121	23,570	11,668	6,878	5,938
〃	14	405,878	568,101	132,476	228,340	67,239	114,220	5,435	21,139	170,100	179,080	23,425	19,308	7,203	6,014
福敷足青	井(市)賀(市)羽田	—	—	—	—	—	—	—	—	—	—	—	—	—	—
		13,960	13,689	1,730	3,806	3,890	4,668	330	825	—	—	7,460	3,730	550	660
		470	235	—	—	—	—	—	—	—	—	—	—	470	235
坂大今丹	井野立生	65,556	101,303	37,247	50,275	5,311	6,332	1,248	3,648	19,500	39,000	920	1,104	1,330	944
		80	96	—	—	—	—	—	—	—	—	—	—	80	96
		205,241	220,981	43,223	64,519	6,268	6,746	1,320	6,780	150,600	140,080	2,480	1,731	1,350	1,125
南敷三遠大	條賀方敷飯	5,250	12,825	4,700	11,750	250	375	—	—	—	—	—	—	300	700
		130	89	100	80	—	—	30	9	—	—	—	—	—	—
		37,573	54,013	20,490	37,250	11,330	11,911	55	135	—	—	5,375	4,568	323	149
		42,210	100,985	10,300	28,560	22,660	56,650	2,000	8,000	—	—	5,200	6,000	2,050	1,775
		35,408	63,885	14,686	32,100	17,530	27,538	452	1,742	—	—	1,990	2,175	750	330

56 遠洋

	漁船 (年末現在)							漁						
	動力ヲ有セザルモノ			動力ヲ有スルモノ			總數		イワシ		カツチ		サバ	
	船數	噸數	乘組員	船數	噸數	乘組員	數量	價額	數量	價額	數量	價額	數量	價額
〃	10	—	—	45	681	606	917,420	272,374	660,000	33,000	500	150	83,000	27,390
〃	11	—	—	35	652	433	370,178	271,065	—	—	8,833	8,553	93,555	29,744
〃	12	—	—	35	622	334	220,270	229,285	—	—	300	150	83,530	33,324
〃	13	—	—	31	525	240	472,773	361,303	—	—	—	—	24,900	8,950
〃	14	—	—	29	419	213	157,880	153,000	10,000	2,000	—	—	25,000	12,500
旋漁	總數	—	—	5	99	68	35,000	14,500	10,000	2,000	—	—	25,000	12,500
網業	敷賀市	—	—	5	99	68	35,000	14,500	10,000	2,000	—	—	25,000	12,500
沖漁	總數	—	—	24	320	145	122,880	138,500	—	—	—	—	—	—
曳網業	坂井郡	—	—	24	320	145	122,880	138,500	—	—	—	—	—	—

漁獲物 (續)

	藻類												
	總數		アマノリ		ワカメ		テングサ		フノリ		其ノ他		
	數量	價額	數量	價額	數量	價額	數量	價額	數量	價額	數量	價額	
昭和	10	87,657	33,053	2,626	5,227	67,146	16,249	11,660	4,955	3,460	3,358	2,765	3,264
〃	11	130,007	39,895	2,041	7,302	110,538	21,597	9,280	5,003	2,050	2,145	5,727	3,848
〃	12	109,883	39,197	2,397	8,935	95,538	19,513	6,223	5,973	1,630	1,976	4,095	2,800
〃	13	122,085	62,634	2,830	11,487	80,650	19,726	5,026	4,119	359	211	33,220	27,091
〃	14	87,290	67,779	2,863	13,884	62,274	18,911	8,216	13,951	4,574	543	9,363	20,460
福井(市)		—	—	—	—	—	—	—	—	—	—	—	—
賀(市)		6,134	22,403	170	1,360	1,015	3,771	349	1,850	—	—	4,600	15,417
南		—	—	—	—	—	—	—	—	—	—	—	—
敦		—	—	—	—	—	—	—	—	—	—	—	—
吉		—	—	—	—	—	—	—	—	—	—	—	—
坂		16,494	5,689	447	1,501	12,436	2,607	2,837	1,274	574	207	200	100
大		—	—	—	—	—	—	—	—	—	—	—	—
今		37,361	22,586	1,096	7,633	32,640	9,066	2,635	5,283	200	100	790	504
丹		—	—	—	—	—	—	—	—	—	—	—	—
南		200	355	50	250	150	105	—	—	—	—	—	—
敦		14,381	11,864	400	1,000	9,583	1,452	1,825	5,173	—	—	2,573	4,239
三		8,900	1,818	—	—	3,330	981	570	371	3,800	266	1,200	200
遠		3,820	3,064	700	2,140	3,120	924	—	—	—	—	—	—
大		—	—	—	—	—	—	—	—	—	—	—	—

漁業

穂						高							
マガロ(シビ)		タ		フカ(サメ)		タ		ヒ		カレヒ、ヒラメ		其ノ他	
數量	價額	數量	價額	數量	價額	數量	價額	數量	價額	數量	價額	數量	價額
—	—	22,690	17,439	—	—	19,850	54,990	34,900	49,380	96,200	90,025	—	—
—	—	63,234	20,034	750	300	15,180	45,830	99,232	68,222	89,397	98,382	—	—
—	—	22,520	14,875	750	375	13,450	53,490	25,020	48,371	74,700	78,700	—	—
48,000	99,000	129,495	32,158	12,000	4,200	13,171	47,300	22,028	33,170	223,179	139,525	—	—
—	—	72,392	32,642	2,248	1,568	3,150	16,800	19,560	36,490	25,530	51,000	—	—
—	—	—	—	—	—	—	—	—	—	—	—	—	—
—	—	—	—	—	—	—	—	—	—	—	—	—	—
—	—	72,392	32,642	2,248	1,568	3,150	16,800	19,560	36,490	25,530	51,000	—	—
—	—	72,392	32,642	2,248	1,568	3,150	16,800	19,560	36,490	25,530	51,000	—	—



水 産 養 殖 (續)

コ				ウ				ナ				ギ				ボ		ラ	
溜池、沼、		其ノ他		養 魚 池		溜池、沼、		其ノ他		養 魚 池		溜池、沼、		其ノ他		養 魚 池			
養殖場數	養殖場面積	收 穫 量	高 價 額	養殖場數	養殖場面積	收 穫 量	高 價 額	養殖場數	養殖場面積	收 穫 量	高 價 額	養殖場數	養殖場面積	收 穫 量	高 價 額	養殖場數	養殖場面積		
27	16,046	108	202	1	63	15	45	1	3,000	5	23	3				3	846		
28	16,920	97	203	2	3,063	36	102					1				1	846		
25	17,214	109	246	2	3,063	46	132					1				1	846		
15	22,818	185	302	1	63	6	12	1	3,000	30	90	1				1	846		
14	16,158	106	270	1	63	6	12	1	600	43	165	1				1	846		
—	—	—	—	—	—	—	—	—	—	—	—	—	—	—	—	—	—		
1	1,000	—	—	—	—	—	—	—	—	—	—	—	—	—	—	—	—		
—	—	—	—	—	—	—	—	—	—	—	—	—	—	—	—	—	—		
1	500	—	—	—	—	—	—	—	—	—	—	—	—	—	—	—	—		
8	7,158	86	220	—	—	—	—	—	—	—	—	—	—	—	—	—	—		
—	—	—	—	—	—	—	—	—	—	—	—	—	—	—	—	—	—		
4	7,500	20	50	1	—	—	—	1	600	43	165	1				1	846		
—	—	—	—	1	63	6	12	—	—	—	—	—	—	—	—	—	—		
—	—	—	—	—	—	—	—	—	—	—	—	—	—	—	—	—	—		
キ		ア マ ノ リ		ア サ リ		其 ノ 他													
收 穫 量	高 價 額	養殖場數	養殖場面積	收 穫 量	高 價 額	養殖場數	養殖場面積	收 穫 量	高 價 額	養殖場數	養殖場面積	收 穫 量	高 價 額	養殖場數	養殖場面積	收 穫 量	高 價 額		
1,500	364	8	160	109	331	—	—	—	—	11	173,593	—	—	—	—	—	1,643		
5,500	565	8	160	118	380	—	—	—	—	13	136,616	—	—	—	—	—	3,576		
1,200	470	8	160	124	404	—	—	—	—	13	136,013	—	—	—	—	—	5,903		
1,200	480	8	160	138	580	—	—	—	—	9	146,566	—	—	—	—	—	10,394		
2,000	1,000	5	150	52	702	—	—	—	—	10	146,234	—	—	—	—	—	1,145		
—	—	—	—	—	—	—	—	—	—	—	—	—	—	—	—	—	—		
—	—	—	—	—	—	—	—	—	—	—	—	—	—	—	—	—	—		
—	—	—	—	—	—	—	—	—	—	—	—	—	—	—	—	—	—		
—	—	—	—	—	—	—	—	—	—	—	—	3	10,820	—	—	—	340		
—	—	—	—	—	—	—	—	—	—	—	—	1	300	—	—	—	100		
—	—	5	150	52	702	—	—	—	—	2	1,000	—	—	—	—	—	570		
—	—	—	—	—	—	—	—	—	—	—	—	—	—	—	—	—	—		
—	—	—	—	—	—	—	—	—	—	—	—	1	16	—	—	—	114		
2,000	1,000	—	—	—	—	—	—	—	—	1	98	—	—	—	—	—	11		
—	—	—	—	—	—	—	—	—	—	2	134,000	—	—	—	—	—	10		

58 水 産

	總價額	食 料 類										
		總 數		節 數		カツナ節		マクロ節		サブ節		
		數量	價額	數量	價額	數量	價額	數量	價額	數量	價額	
昭和	10	968,173	855,872	938,711	19,270	22,723	3,553	5,779	—	—	1,380	2,200
〃	11	1,119,349	923,121	1,080,460	38,311	41,107	7,756	13,158	500	850	1,250	1,635
〃	12	1,131,348	950,085	1,088,197	45,141	47,712	4,092	7,227	—	—	400	700
〃	13	1,306,225	987,138	1,240,530	38,395	38,995	2,425	5,142	—	—	3,320	4,520
〃	14	1,150,646	650,736	1,080,970	34,487	39,395	2,310	6,585	—	—	750	1,900
福敷足吉	井賀 (市)	69,880	23,293	69,880	—	—	—	—	—	—	—	—
	(市)羽田	109,964	65,710	109,964	20	50	—	—	—	—	—	—
坂大今丹	井野立生	63,090	22,841	61,987	252	406	50	135	—	—	—	—
		201,980	103,256	181,780	7,480	14,836	2,060	5,650	—	—	—	—
南敷三遠大	條賀方敷飯	38,682	13,155	37,800	—	—	—	—	—	—	—	—
		169,957	160,884	140,705	25,735	21,338	—	—	—	—	500	1,150
		425,387	221,696	422,572	700	2,225	200	800	—	—	250	750
		71,706	39,901	56,282	300	540	—	—	—	—	—	—

	總價額	食 料 類									
		素		乾		其		他		總 數	
		數量	價額	數量	價額	數量	價額	數量	價額	數量	價額
昭和	10	280	866	1,460	1,294	12,848	24,471	4,460	13,975	187,264	105,793
〃	11	220	352	1,350	1,375	13,622	25,793	4,835	5,769	221,747	156,915
〃	12	360	632	1,500	1,540	10,792	22,281	4,275	5,254	240,538	177,169
〃	13	240	600	1,200	1,800	10,529	24,852	9,006	15,883	245,874	202,822
〃	14	530	1,514	700	1,350	9,526	29,380	7,900	9,200	174,083	176,056
福敷足吉	井賀 (市)	—	—	—	—	—	—	—	—	—	—
	(市)羽田	30	114	—	—	480	3,840	—	—	10,850	11,720
坂大今丹	井野立生	—	—	100	150	1,986	6,771	—	—	5,335	8,200
		—	—	600	1,200	3,943	11,769	1,950	2,640	32,770	28,096
南敷三遠大	條賀方敷飯	—	—	—	—	—	—	—	—	—	—
		300	900	—	—	2,207	4,755	450	1,060	104,058	92,480
		200	500	—	—	50	125	5,500	5,500	16,575	32,050
		—	—	—	—	860	2,120	—	—	4,500	3,510



水産

		食料																	
		煮							乾										
		イ	ワ	シ	イ	カ	ナ	ゴ	イ	リ	コ	エ	ビ	ア	ワ	ビ	其	ノ	他
		数量	價額	数量	價額	数量	價額	数量	價額	数量	價額	数量	價額	数量	價額	数量	價額	数量	價額
昭和	10	12,231	17,203	1,200	1,560	1,478	8,083	60	180	—	—	—	—	—	—	9,653	10,641	—	—
〃	11	9,735	17,692	700	1,190	1,805	9,763	120	144	—	—	—	—	—	—	2,070	2,696	—	—
〃	12	6,520	13,233	695	1,195	1,779	9,112	150	180	—	—	170	1,020	—	—	3,970	4,534	—	—
〃	13	18,170	32,104	850	1,290	1,921	10,221	150	225	—	—	100	600	—	—	5,100	7,258	—	—
〃	14	15,580	31,175	—	—	—	—	—	—	—	—	—	—	—	—	4,050	9,885	—	—
福敷坂丹	(市)井賀	—	—	—	—	—	—	—	—	—	—	—	—	—	—	—	—	—	—
	(市)井生	2,300	4,600	—	—	—	—	180	3,960	—	—	—	—	—	—	150	330	—	—
		3,870	7,490	—	—	—	—	—	—	—	—	—	—	—	—	—	—	—	—
南三遠大	條方敷飯	1,700	4,250	—	—	—	—	—	—	—	—	—	—	—	—	—	—	—	—
		2,180	3,450	—	—	—	—	333	2,808	—	—	—	—	—	—	150	180	—	—
		4,980	9,960	—	—	—	—	750	6,000	—	—	—	—	—	—	3,750	9,375	—	—
		550	1,425	—	—	—	—	124	684	—	—	—	—	—	—	—	—	—	—

		食料類																					
		塩				藏				雑類													
		タ	ラ	ニ	シ	ン	其	ノ	他	總	數	ナ	マ	リ	ブ	シ	カ	マ	ボ	コ	チ	ク	ワ
		数量	價額	数量	價額	数量	價額	数量	價額	数量	價額	数量	價額	数量	價額	数量	價額	数量	價額	数量	價額	数量	價額
昭和	10	—	—	—	—	—	—	—	—	30,050	70,512	229,283	383,656	—	—	—	—	146,850	215,127	—	—	—	—
〃	11	—	—	—	—	—	—	—	—	30,470	70,125	170,784	306,475	—	—	—	—	165,055	253,682	—	—	—	—
〃	12	—	—	—	—	—	—	—	—	18,880	61,813	176,273	333,461	1,500	2,250	—	—	169,550	274,688	—	—	—	—
〃	13	—	—	—	—	—	—	—	—	23,400	61,695	213,899	397,445	1,000	2,000	—	—	205,645	326,870	—	—	—	—
〃	14	—	—	—	—	—	—	—	—	40,020	60,765	175,660	438,889	—	—	—	—	171,440	368,931	—	—	—	—
福敷坂丹	(市)井賀	—	—	—	—	—	—	—	—	—	—	23,293	69,880	—	—	—	—	23,293	69,880	—	—	—	—
	(市)井生	—	—	—	—	—	—	—	—	—	—	45,000	81,000	—	—	—	—	45,000	81,000	—	—	—	—
		—	—	—	—	—	—	—	—	—	—	13,896	43,921	—	—	—	—	12,962	24,238	—	—	—	—
		—	—	—	—	—	—	—	—	500	255	1,863	29,565	—	—	—	—	—	—	—	—	—	—
南三遠大	條方敷飯	—	—	—	—	—	—	—	—	—	—	11,455	33,550	—	—	—	—	11,000	18,700	—	—	—	—
		—	—	—	—	—	—	—	—	200	150	630	4,395	—	—	—	—	360	864	—	—	—	—
		—	—	—	—	—	—	—	—	38,720	57,960	76,306	168,225	—	—	—	—	75,790	166,738	—	—	—	—
		—	—	—	—	—	—	—	—	600	2,400	3,217	8,353	—	—	—	—	3,035	7,511	—	—	—	—

		肥料													
		イワシ粕		タラ粕		アラ粕		ホシカ		ドウニシ		其ノ他			
		数量	價額	数量	價額	数量	價額	数量	價額	数量	價額	数量	價額		
昭和	10	71,870	25,264	—	—	3,300	1,680	350	88	—	—	—	—		
〃	11	92,400	34,059	360	180	6,500	1,290	85	60	—	—	—	—		
〃	12	99,600	37,985	290	116	8,700	1,726	630	204	—	—	—	—		
〃	13	114,563	56,663	—	—	10,450	3,280	1,120	376	—	—	—	—		
〃	14	103,313	55,790	—	—	12,720	5,910	1,700	915	—	—	—	—		
福敷坂丹	(市)井賀	—	—	—	—	—	—	—	—	—	—	—	—		
	(市)井生	453	203	—	—	—	—	1,000	600	—	—	—	—		
		17,500	13,125	—	—	8,370	4,071	—	—	—	—	—	—		
		—	850	—	—	—	—	—	—	—	—	—	—		
南三遠大	條方敷飯	1,000	—	—	—	—	—	—	—	—	—	—	—		
		62,560	27,932	—	—	—	—	—	315	—	—	—	—		
		21,800	13,680	—	—	3,500	1,400	700	—	—	—	—	—		
		—	—	—	—	850	439	—	—	—	—	—	—		



