

緒 言

福井縣統計書ハ縣下行政其ノ他各般ノ統計ヲ蒐集シ既往現在ノ狀勢ヲ大觀セムカ爲毎年之ヲ刊行シ今ヤ昭和六年ノ統計書ヲ編纂スルニ至レリ本書編ヲ分ツニ其ノ一ヲ「土地戸口等」其ノ二ヲ「學事」其ノ三ヲ「産業」其ノ四ヲ「警察衛生等」ト爲ス。

各編收録スル資料ハ主トシテ市町村及學校ノ報告並廳内ノ調査ニ依リ或ハ關係官公署會社等ノ供給ニ求メタルモノアリ蓋シ世運ノ推移學術ノ進展ニ基キ統計ノ用益多キヲ加フ是ヲ以テ調査ノ正確ヲ期スルト共ニ表章方法ヲ更メ或ハ新ニ收録シタルモノ尠シトセス然リト雖尙遺憾ナキヲ保セザルニ依リ漸次之ガ改善ニ努メ時世ノ要求ニ應セシムル所アラムトス。

昭和八年三月

福井縣知事官房

昭和六年福井縣統計書 第二編

凡 例

本編ハ昭和六年又ハ昭和六年度ノ事項ヲ掲載シタルモノナリ

編中何年度ト記入スルモノハ其ノ年四月一日ヨリ翌年三月三十一日ニ至ル一箇年度、何年末ト記スルモノハ其ノ年三月三十一日現在、何日ト記スルモノハ其ノ日現在ノ意ナリ

前數年ノ事項ヲ列記シタルモノハ本表ノ數字ト其ノ質ヲ同フシ即チ本表現在數ナルトキハ比較數亦現在數、一年間又ハ一年度間ノ數ナルトキハ比較數亦一年間若ハ一年度間ノ數ナリ

數位ハ千位百萬位ニ「，」ヲ、小數アルモノハ一位ニ「。」ヲ附シ全ク無キモノハ「—」ヲ填入セリ

金錢ニ關スルモノハ概ネ各項ニ於テ四捨五入ノ法ヲ用ヒテ圓位ニ止メタリ

昭和六年 福井縣統計書

第二編 (學事) 目次

總 說..... 1

學 齡 兒 童

- 1 學齡兒童ノ一(總數)..... 6
- 2 學齡兒童ノ二(尋常小學校ノ教科ヲ卒ヘタルモノ)..... 8
- 3 學齡兒童ノ三(尋常小學校ノ教科ヲ修ムルモノ)..... 8
- 4 就學猶豫兒童..... 9
- 5 就學免除兒童..... 10
- 6 學齡兒童中盲者聾啞者..... 10

小 學 校

- 7 市町村立小學校..... 11
- 8 市町村立小學校學級..... 11
- 9 市町村立小學校教員..... 12
- 10 市町村立小學校兒童ノ一(尋常)..... 14
- 11 市町村立小學校兒童ノ二(高等)..... 15
- 12 市町村立小學校入學兒童..... 15
- 13 市町村立小學校卒業兒童..... 16
- 14 市町村立小學校日々出席缺席兒童平均ノ一(尋常)..... 16
- 15 市町村立小學校日々出席缺席兒童平均ノ二(高等)..... 17
- 16 市町村立小學校補習科(高等)..... 18

附 屬 小 學 校

- 17 師範學校附屬小學校學級及教員..... 18
- 18 師範學校附屬小學校兒童..... 19
- 19 師範學校附屬小學校入學及卒業兒童..... 19
- 20 師範學校附屬小學校日々出席缺席兒童平均..... 19

學 級 別 學 校 及 兒 童

- 21 學級別市町村立小學校及兒童ノ一(尋常小學校)..... 20
- 22 學級別市町村立小學校及兒童ノ二(尋常高等小學校ノ尋常)..... 20
- 23 學級別市町村立小學校及兒童ノ三(高等)..... 22
- 24 學級別市町村立小學校及兒童ノ四(尋常高等小學校)..... 22
- 25 學級別市町村立小學校及兒童ノ五(分教場)..... 24

小 學 校 教 員 俸 給

- 26 市町村立小學校教員俸給別人員..... 25
- 27 市町村立小學校教員俸給月額ノ一(尋常)..... 27
- 28 市町村立小學校教員俸給月額ノ二(高等)..... 27
- 29 市町村立尋常小學校教員月俸平均額ノ一(正教員)..... 28

30 市町村立尋常小學校教員月俸平均額ノ二(准教員代用教員)..... 28

31 市町村立高等小學校教員月俸平均額..... 29

授 業 料

32 授業料ヲ徴收スル市町村立高等小學校..... 29

加 設 科 目

33 市町村立小學校加設科目..... 30

教 員 住 宅

34 市町村立小學校教員住宅及住宅料..... 30

中 等 學 校 教 員

- 35 中等學校教員..... 31
- 36 師範學校中學校高等女學校教員資格..... 32
- 37 實業學校教員資格..... 34
- 38 實業補習學校教員資格..... 34
- 39 福井高等工業學校..... 34

師 範 學 校

- 40 師範學校學級及生徒..... 36
- 41 師範學校生徒定員及入學志願者..... 38
- 42 師範學校入學者..... 40
- 43 師範學校卒業者及退學者..... 42
- 44 師範學校本科生徒學年成績..... 43

中 學 校

- 45 中學校學級及生徒..... 44
- 46 中學校募集人員及入學者..... 44
- 47 中學校卒業者及退學者..... 45
- 48 中學校生徒學年成績..... 45
- 49 中學校生徒卒業後ノ狀況..... 46
- 50 中學校生徒將來ニ於ケル希望狀況..... 46

高 等 女 學 校

- 51 高等女學校學級及生徒..... 46
- 52 高等女學校募集人員及入學者..... 48
- 53 高等女學校卒業者及退學者..... 48
- 54 高等女學校生徒學年成績..... 49
- 55 師範學校中學校高等女學校入學者父兄職業別..... 50

實業學校

56 實業學校(甲)學級及生徒..... 51
 57 實業學校(甲)入學者及退學者..... 52
 58 實業學校(甲)卒業者及學年成績..... 52
 59 實業學校(乙)..... 53
 60 實業學校生徒卒業後ノ狀況..... 53

實業補習學校

61 實業補習學校..... 54

各種學校

62 盲聾啞學校..... 58
 63 各種學校..... 58

社會教育

64 青年訓練所..... 59
 65 男子青年團..... 60
 66 女子青年團..... 61
 67 幼稚園..... 62
 68 圖書館..... 63

公立學校教員俸給

69 公立學校長及教員俸給別ノ一(師範學校)..... 64
 70 公立學校長及教員俸給別ノ二(中學校)..... 65
 71 公立學校長及教員俸給別ノ三(高等女學校)..... 66
 72 公立學校長及教員俸給別ノ四(實業學校甲)..... 67
 73 公立學校長及教員俸給別ノ五(實業學校乙)..... 68
 74 公立學校長及教員俸給別ノ六(實業補習學校)..... 68
 75 公立學校長及教員俸給別ノ七(育學校)..... 69
 76 公立學校長及教員俸給別ノ八(聾啞學校)..... 69

教員在職年數

77 公立學校長正教員在職年數別ノ一(小學校本科正教員)..... 70
 78 公立學校長正教員在職年數別ノ二(小學校專科正教員)..... 71
 79 公立學校長正教員在職年數別ノ三(中等學校)..... 72
 80 公立學校長正教員在職年數別ノ四(實業補習學校)..... 73

學校衛生

81 學校衛生職員..... 74

教員檢定

82 小學校教員幼稚園保姆檢定及免許狀授與..... 75

公學費

83 縣市町村公學ニ屬スル收支累年比較..... 75
 84 縣公學費..... 76
 85 市町村公學費ノ一(全額學校別)..... 78
 86 市町村公學費ノ二(全額費目別)..... 80
 87 縣公學ニ屬スル收入..... 84
 88 市町村公學ニ屬スル收入ノ一(全額學校別)..... 86
 89 市町村公學ニ屬スル收入ノ二(全額費目別)..... 86

公學資產

90 縣公學資產..... 90
 91 市町村公學資產..... 91
 92 縣公學基本財產..... 93
 93 市町村公學基本財產..... 93

教育資金

94 教育資金..... 95
 95 教育資金貸付細別..... 95

教員加俸

96 市町村立小學校教員年功加俸..... 96
 97 市町村立小學校教員特別加俸..... 96
 98 師範學校長勤續加俸及公立學校職員年功加俸..... 98
 99 市町村立小學校教員加俸資金..... 99
 100 公立學校職員年功加俸資金..... 99

教育獎勵資金

101 恩賜兒童就學獎勵資金..... 99
 102 兒童就學獎勵費支出狀況ノ一(支給費目別)..... 100
 103 兒童就學獎勵費支出狀況ノ二(受給總額金高別)..... 100
 104 男女青年團體事業獎勵資金..... 102

總 說

學 齡 兒 童

昭和七年三月一日現在ニ於ケル學齡兒童ノ總數ハ、十一萬八千六百六人ニシテ内男六萬九千二百二人、女五萬八千四百四十四人ナリ。之ヲ前年度ニ比スレバ二千五百二人ノ増加ニシテ、近時各市町村共貧困兒童ノ就學獎勵ニ努メタル結果、不就學者ノ數ハ漸減ノ趨勢ニ在リ。既ニ就學ノ始期ニ達シタル者十萬二千四百七十人ニ對シ、不就學者四百六十六人ナレバ、百人中就學歩合ハ男九十九人五分五厘、女九十九人五分四厘、平均九十九人五分五厘ニシテ前年ニ比シ四厘ノ増加ナリ。

小 學 校

縣下ノ小學校總數ハ二百五十八校ニシテ、尋常小學校五十八、尋常高等小學校二百、外ニ分教場百十九アリ。

學級數ハ尋常科二千三十四、高等科三百六十八ニシテ、之ヲ前年ニ比スレバ尋常科ニ於テ三學級ヲ増シ、高等科ニ於テ十一學級ヲ減シタリ。蓋シ尋常科ニ在リテハ、兒童ノ増加ニ伴ヒ學級數ヲ増シタルモ、高等科ニ在リテハ地方財政緊縮ノ結果可及的ニ學級ノ整理ヲ爲シタルニ因ルナラン。而シテ一學校ノ學級平均數ハ九學級ニ當レリ。

小學校教員ノ總數ハ二千六百三十二人ニシテ、内本科正教員二千三百六十二人、專科正教員八十八人、准教員六十人、代用教員百十七人ナリ。前年ヨリ總シテ二十四人ヲ減少シタルモ、無資格教員ハ漸次其ノ數ヲ減シ、有資格教員ニ之代レリ。而シテ本科正教員ノ充實歩合ハ、年々良好ニ向ヒツ、アルモ、尙學級數二千四百二ニ對シ本科正教員ハ四十人ノ不足ナルヲ以テ、學級數百ニ付九十八人三分ノ割合ヲ示ス。

小學校兒童ノ總數ハ十萬五千九百九十九人ニシテ、尋常科八萬九千四百九十八人、高等科一萬二千一百一人ナリ。之ヲ前年ニ比スレバ、尋常科ニ於テ二千四百四十一人ヲ増加シタルモ、高等科ニ於テハ四百三十四人ヲ減少セリ。而シテ一學級ノ平均兒童數ハ四十二人三分ニ當ル。

兒童ノ出席歩合ハ尋常科男九十七人三分、女九十六人五分、平均九十六人九分、高等科男九十五人六分、女九十五人四分、平均九十五人五分ヲ示シ逐年良好ナル趨勢ニ向ヒツ、アリ。

小學校教員ノ一箇月俸給總額ハ十三萬八千二百七十圓ニシテ一人平均月俸額五十二圓五十三錢ト爲リ前年度ノ五十三圓六十四錢ニ比シ一圓十一錢ヲ減シタリ。之ヲ資格別ニ見レバ本科正教員男六十一圓一錢、女四十四圓五十三錢、尋常科正教員男四十四圓六十一錢、女三十八圓七錢、專科正教員男四十二圓五十六錢、女三十九圓四十錢、准教員男三十六圓七錢、女三十四圓四十五錢、代用教員男三十圓二十五錢、女二十二圓三十錢ナリ。

授業料ハ尋常科ニ於テ徵收スルモノナキモ、高等科ニ在リテハ百二十一校ヲ有シ、一人ノ徵收額最多六十錢、最寡十錢、平均三十一錢九厘ナリ。

加設科目ハ尋常科ニ手工ヲ課スルモノ百七十四校、高等科ニ英語ヲ課スルモノ三十五校ニ及ブ。

師 範 學 校

師範學校ハ男女各一校ヲ有シ、生徒ハ本科第一部四百三十一人、第二部百十人、專攻科三十人ニシテ、本年度ニ於ケル募集人員ハ、百八十人ニ對シ入學志願者六百三十三人、入學ヲ許可シタルモノ百八十一人ナリ。卒業者ハ第一部九十五人、第二部四十九人、專攻科二十八人ニシテ、近時教員ノ過剩ニ依リ全部ノ就職ヲ爲シ得ザルハ遺憾トスル所ナリ。

中 學 校

中學校ハ縣立五、私立一アリ。學級九十二、教員百七十一人、生徒三千六百六十八人ニシテ、募集人員八百九十一人ニ對シ、入學志願者ハ八百十八人ナリ。募集人員ヲ超過セルモノハ、福井中學校ノミニシテ、他ハ何レモ生徒ノ募集難ヲ感シ、再募集セルモノ多シ。卒業者ハ七百七人、退學者ハ三百三十五人ニシテ、近時財界ノ不況ニ依リ、漸次其ノ數ヲ増加シ、更ニ之ヲ事由別ニスレバ、疾病三十一人、轉學五十三人、上級學校入學十二人、死亡二十人、家事都合ニ依ルモノ二百十九人ニ及ベリ。

高 等 女 學 校

高等女學校ハ縣立七、市立一、町村立二、私立一ニシテ計十一校ヲ有シ、内二校ハ資料高等女學校ナリ。學級數九十五、教員數百八十八人、生徒三千七百七十九人ヲ容ス。本年度ニ於ケル募集人員千二百三十人ニ對シ、入學志願者九百四十七人ニシテ、僅ニ七割ニ過ヤズ。殊ニ福井仁愛ノ百人ニ對シ二十一、丹生實科ノ五十人ニ對シ二十五人ハ最モ少ナキモノトス。卒業者ハ千三十九人、年度内ニ退學セルモノ二百六十五人アリ。

實 業 學 校

實業學校ハ農業五、商業二、工業一、水産一、職業一アリ。各其ノ地方ニ適應セル實業教育ヲ施シ、學級數五十九、教員數百三十六人、生徒二千七十七人ヲ算ス。年度内募集人員七百十六人ニ對シ、入學志願者ハ七百八十人ニシテ、内募集人員ニ達セザルモノハ、福井實踐、遠敷農林ノ二校トス。而シテ入學ヲ許可セルモノ五百八十五人、卒業者四百十七人ニシテ其ノ大半ハ卒業後實業ニ従事シタリ。

實 業 補 習 學 校

實業補習學校ハ總數百九十七校ニシテ、之ヲ種類別ニ見レバ農業百五十四、水産四、商業十四、農業商業九、農業水産十五、商業水産一校トス。

學級五百八ニシテ、教員ハ概ネ小學校教員ヨリ兼務スルモ

ノ多ク、總數千二十七人中七百八十人ヲ占ム。生徒ハ男九千二百九十人、女二千八百五十四人ニシテ、更ニ之ヲ課程別ニ見レバ、前期二千三百二十一人、後期六千八百七十四人、研究科二千九百四十九人ナリ。入學者ハ漸次其ノ數ヲ増シテ六千三百三十五人ニ達シ卒業者ハ三千六百三十七人ヲ出セリ。

盲聾啞學校

盲學校聾啞學校各一校アリテ共ニ縣立トス。學級十、教員十四人、生徒七十七人ニシテ、本年度ニ於ケル入學者二十六人、卒業者七人トス。

各種學校

縣下ニ於ケル各種學校ハ八校ニシテ、内小學校ニ類スルモノ一校、教員二人、生徒二十二人、中學校ニ類スルモノ二校、教員二十二人、生徒百五十五人、實業學校ニ類スルモノ二校、教員八人、生徒百四十二人、其ノ他ノ各種學校三校、教員二十二人、生徒二百七十六人ナリ。

青年訓練所

青年訓練所ハ公立二百五、私立二ニシテ、指導員千六百六十四人、生徒總數九千二十人、年度内修了者千四百四十人ヲ數フ。近時實業補習學校ヲ、青年訓練所ニ充用スルモノ漸次増加シ、現在六十ニ及ベリ。

青年團

男子青年團ハ團體數百八十七、團員數二萬四千九百四十七人、女子青年團ハ百九十、團員數一萬六千四百二十二ナリ。何レモ健全ナル發達ヲ遂ゲツ、アリ。

幼稚園

町村立九、私立十九アリ。何レモ市町村立小學校若クハ寺院、教會内ニ設ケラレ、組數六十八、保姆七十六人、幼兒二千二百十人ナリ。

圖書館

圖書館ハ市立一、町村立五、私立十八、計二十四ニシテ和漢書八萬六千六百十二冊、洋書三千五冊、其ノ他千六百四十冊ヲ備ヘ、閱覽人員十二萬六千七百五十九人ニ達セリ。

公學費

昭和六年度縣市町村ニ於ケル教育費總額ハ、三百七十一萬八千二百三十一圓（縣費百二萬八千四百五十五圓、市費二十八萬八千六百九十八圓、町村費二百四十萬八千六百八十八圓）ニシテ、前年度ニ比スレバ十五萬二千五百二十一圓ヲ減シタリ。之ヲ學校別ニ見レバ、小學校二百三十四萬六千一百一十四圓、師範學校十六萬六千三百二十七圓、中學校二十四萬五千九百七十四圓、高等女學校三十一萬五千六百八十二圓、實業學校二

十六萬九千六十六圓、實業補習學校十二萬四千二百七十三圓、盲聾啞學校一萬七百八十四圓、各種學校五百三圓、青年訓練所五萬九千四百四十二圓、幼稚園九千七百九十一圓、圖書館六千六百九十七圓、其ノ他十六萬九千六百三十一圓ナリ。更ニ費目別ニ見レバ、職員俸給二百四十八萬三千九百九圓、即チ總額ノ六割八歩ヲ占メ最モ多ク、之ニ亞クニ建築費二十八萬七千七百七圓、雜給十七萬六千五百五十二圓、消耗品費十三萬二千四百十八圓、器具費十萬三千二百六十九圓等主ナルモノトス。

又生徒兒童一人當ハ師範學校ノ百六十六圓ヲ筆頭ニ、盲聾啞學校百四十圓、實業學校百三十二圓、高等女學校八十八圓、中學校七十六圓、小學校二十三圓、各種學校二十二圓、幼稚園十五圓、實業補習學校十圓、青年訓練所六圓ナリ。

公學收入

昭和六年度縣市町村公學ニ屬スル收入總額ハ、百五十七萬七千四百十六圓ニシテ、之ヲ前年度ニ比スレバ、十六萬三千七百六十四圓ヲ減シタリ。即チ縣ニ係ルモノ四十四萬七千五百八十八圓、市ニ係ルモノ九萬四千五百二十八圓、町村ニ係ルモノ百三萬五千八百三十圓ニシテ、公學費三百七十一萬八千二百三十一圓ニ對スル割合ハ四割二分ニ過ギズ。而シテ縣公學收入ノ大部分ハ授業料ニシテ、三十三萬九千七百二十三圓（八割二分）ヲ算シ、市町村費ニ在リテハ、國庫補助九十六萬三千七百四十四圓（八割五分）大半ヲ占メ、授業料ノ七萬七千七百七圓、縣費補助ノ四萬七千圓等主ナルモノトス。

公學資産

縣公學資産ハ三百六十九萬七百六十圓ニシテ、其ノ内容ヲ觀ルニ建物價額ノ二百二十三萬五千四百八十二圓最モ多ク、次ニ土地七十七萬四千四十九圓、器具三十一萬二千百十三圓、器械標本二十八萬五千三百四十七圓、圖書八萬三千七百六十九圓等ナリ。

市町村公學資産總額ハ千三百三十四萬九百二十八圓ニシテ、建物ノ七百三十二萬九千九百七十二圓ハ其ノ六割四分ニ當ル。

公學基本財産

昭和七年三月末ニ於ケル縣公學基本財産ハ、現金預金六萬九千五百四十四圓、有價證券三萬四千六百八圓、他ニ一般會計及特別會計ニ繰入レアルモノ四十三萬百十四圓アルヲ以テ、總計五十三萬三千七百七十六圓ニ達ス。又市町村公學基本財産ハ、總額四十三萬九千六百一圓ヲ存シ、現金預金二十二萬五千六百三十八圓、有價證券七萬二千六百三十三圓、土地價額十四萬九千九百圓トス。

尙此ノ外ニ、學校ノ増改築ニ充ツル爲、十九萬二千九百九十三圓ノ積立金アリ。

教育資金

本年度ニ於ケル收入總額ハ二萬七千九百六十五圓ニシテ、

之ヲ小學校建築ノ爲ニ千圓ヲ貸付シ、教員疾病療治料トシテ、九人ニ二千三十八圓ヲ支給シタル外、普通教育獎勵ノ爲、六千八百五十七圓ヲ支出セリ。而シテ本年度末現在ニ於ケル貸付金ハ、口數八、金額一萬六千七百六十四圓ニ及ベリ。

教員加俸

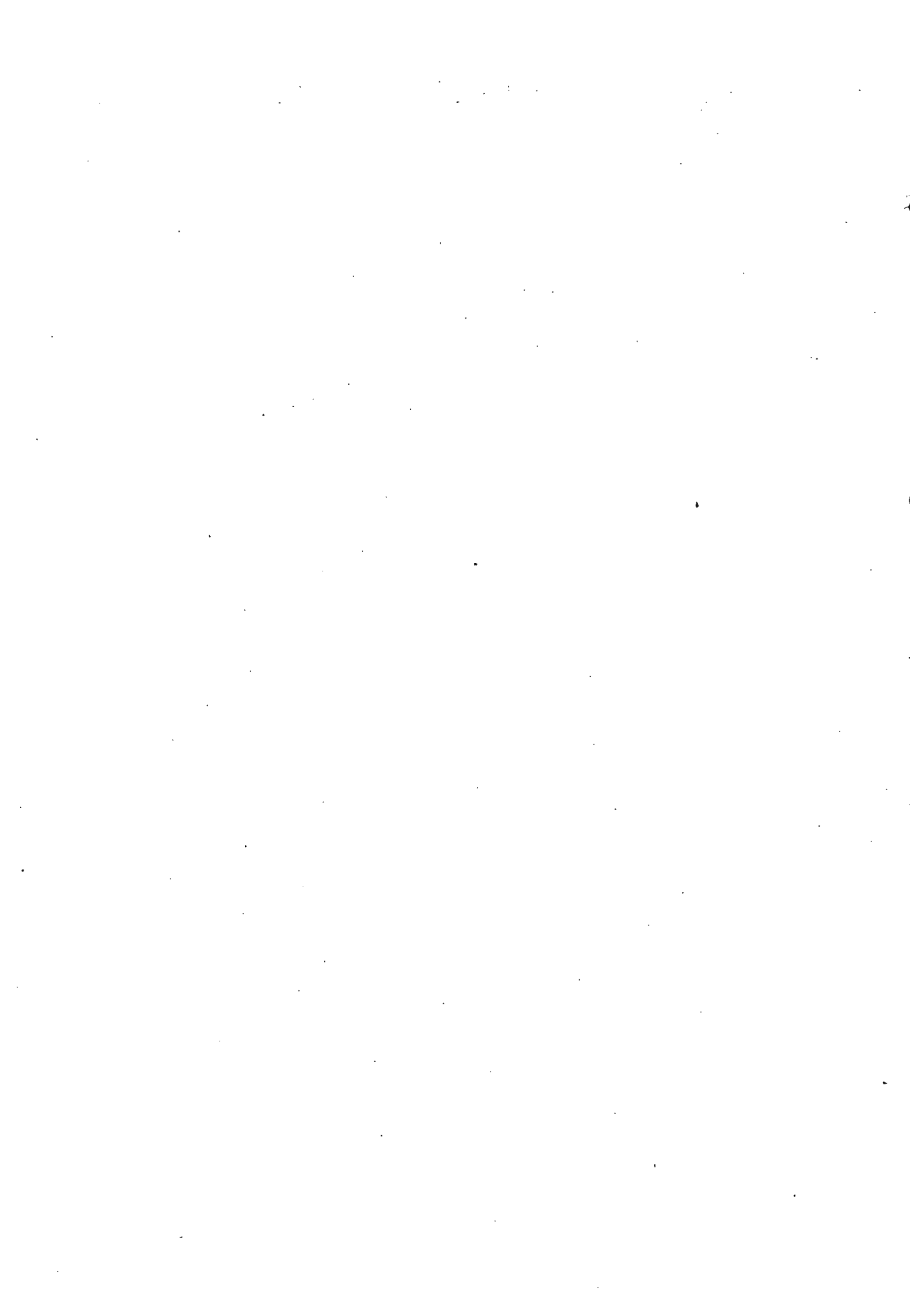
縣下小學校教員ノ年功加俸ハ六萬三千百四十三圓、支給人員千五百三十八人ニシテ、教員總數ノ六割ニ當ル。更ニ之ヲ資格別ニ見レバ、本科正教員ハ千四百四十九人ニシテ、此ノ金額六萬千四百八十八圓、専科正教員ハ五十四人ニシテ、此ノ金額千百五圓、准教員ハ三十五人ニシテ、此ノ金額五百五十圓ナリ。

次ニ特別加俸ハ、單級加俸ヲ受クルモノ七人ニシテ、此ノ金額四百四十四圓、多級加俸ヲ受クルモノ三十人ニシテ、此ノ金額千百二十八圓、僻地加俸ヲ受クルモノ百五十七人ニシテ、此ノ金額三千七百三十二圓ナリ。

中等教員ニ在リテハ、勤続五年以上ノモノニ年功加俸ヲ給シ、其ノ給與人員二百八十七人ニシテ、此ノ金額三萬六千五百九圓ト爲リ。之ヲ資格別ニ見レバ、教諭二百三十五人此ノ金額三萬八千九圓、校長二十二人此ノ金額三千四百二十一圓、助教諭十五人此ノ金額千二百二十四圓、訓導十五人此ノ金額千五十五圓ノ順序ナリ。

兒童就學獎勵資金

貧困兒童就學獎勵ノ爲、恩賜兒童就學獎勵資金ヲ設ケ、本年度ニ於テ市町村ニ七千九百九十圓ヲ交付シ、市町村ニ於テハ、更ニ相當ノ金額ヲ加ヘ、或ハ公益團體ニ助成金ヲ與ヘテ、之ガ獎勵ニ努メタリ。即チ本年度ニ於ケル給與人員ハ八千七百七十七人、給與金額一萬二千八百五十七圓ニシテ之ヲ支給品目別ニスルトキハ、學用品五千四百二十四圓、被服二千百十八圓、食料二千九十四圓、教科書千九百二十圓等其ノ主ナルモノニシテ、一人當平均給與金額ハ一圓四十六錢ナリ。



學 校 總 覽

	學 校	學 級	教 員	生 徒 兒 童			入 學 者	卒 業 者	經 費		
				總 數	男	女			總 數	經 常	臨 時
小 學 校	259	2,414	2,676 ^人	102,037 ^人	53,886 ^人	48,151 ^人	22,668 ^人	19,422 ^人	2,340,061 ^円	2,150,431 ^円	189,630 ^円
師 範 學 校	2	23	54	579	357	222	181	169	166,327	165,944	383
中 學 校	6	92	171	3,668	3,668	—	762	707	289,817	289,750	67
高 等 女 學 校	11	95	188	3,779	—	3,779	981	1,039	332,152	226,949	105,203
實 業 學 校	10	59	139	2,070	2,035	35	585	427	272,750	216,495	56,255
實 業 補 習 學 校	197	508	1,027	12,144	9,290	2,854	6,335	3,637	124,273	124,273	—
盲 學 校	1	5	6	29	19	10	10	6	6,061	6,061	—
聾 啞 學 校	1	5	7	48	33	15	15	1	4,723	4,723	—
各 種 學 校	8	28	61	511	251	260	224	118	28,486	26,586	1,900
青 年 訓 練 所	207	—	1,164	9,020	9,020	—	3,725	1,140	59,813	59,813	—
幼 稚 園	28	68	76	1,210	1,163	1,047	1,910	1,616	9,791	9,791	—