

水

正 誤

表號	頁	項
第一五	一〇	三十九年七月ノ單位及八月以下ノ單位
第一九	一三	續産ノ行三十九年
第二二	一六	足羽郡ノ行小作
第二四	一九	丹生郡天津ノ行一反歩費用豫算
第二九	二五	四十二年ノ行末段平均
第四〇	三六	大豆一段歩收穫ノ總計
第四〇	三八	青茅作付段別ノ總計
第四一	四五	菜種ノ田作ノ欄作付段別ノ大野郡
第四一	四五	同 總計
第四一	四五	同 總計
第四一	四九	杷柳今立郡ノ收穫高
第四一	四九	同 上ノ價額
第四一	四九	杷柳總計ノ收穫高
第四一	四九	同 上ノ價額
第四二	五〇	日本梨樹數ノ今立郡
第四二	五〇	同 上ノ總計
第二七九	二八五	所在地名ノ段齋藤織物工場
第一八〇	二九二	小濱町ノ欄酒造稼人及醬造稼人
第一九六	三五八	合計ノ元
第一九六	三五八	合計ノ關稅
第一九六	三五八	四十二年ノ關稅

誤	正
未及〇ハ	米ノ誤植
四六六六	四六六六
五七六	四七六
三六七三	六八三
三六八三	一八三
七〇〇	七〇〇
二九〇七	二九〇七
二七三〇	二七三〇
六六三	九七九
六〇九〇	六〇九
一五三	一五三
三三五〇	一六六六
六四六〇	四〇九〇
一九二〇〇	一九三〇
四六五〇	二四五〇
新橫井村	新橫江村
一六〇〇ノ上ニ	月ノ印ヲ脱ス
一四七三	一〇九二〇三
一	二九七五
一	二九七五

最近ノ事實ニシテ其ノ調査ノ總數ヲ列記シ若ハ別表ト市役所ノ報告書類ニ據リ其及福井縣工業試驗場ノ事業工業 商業 實業組合 萬位ニ(、)ヲ單位ニ(●)ヲ附シ事實ナキモノハ(―)ヲ填入ス

知事官房

明治四十二年福井縣統計書 第三編 勸業

凡例

一本編ハ主トシテ明治四十二年ノ事實ヲ表章スト雖モ最近ノ事實ニシテ其ノ調査ヲ了ヘタルモノハ之ヲ掲載セリ尙ホ數年前ニ溯リ其ノ總數ヲ列記シ若ハ別表ト爲シ事實ノ進退消長如何ヲ覽ルニ便ス

一本編ニ收ムル所ノ材料ハ廳内各主務課ノ調書及ヒ郡市役所ノ報告書類ニ據リ其ノ他關係官署又ハ會社等ニ就キ蒐輯シタルモノナリ

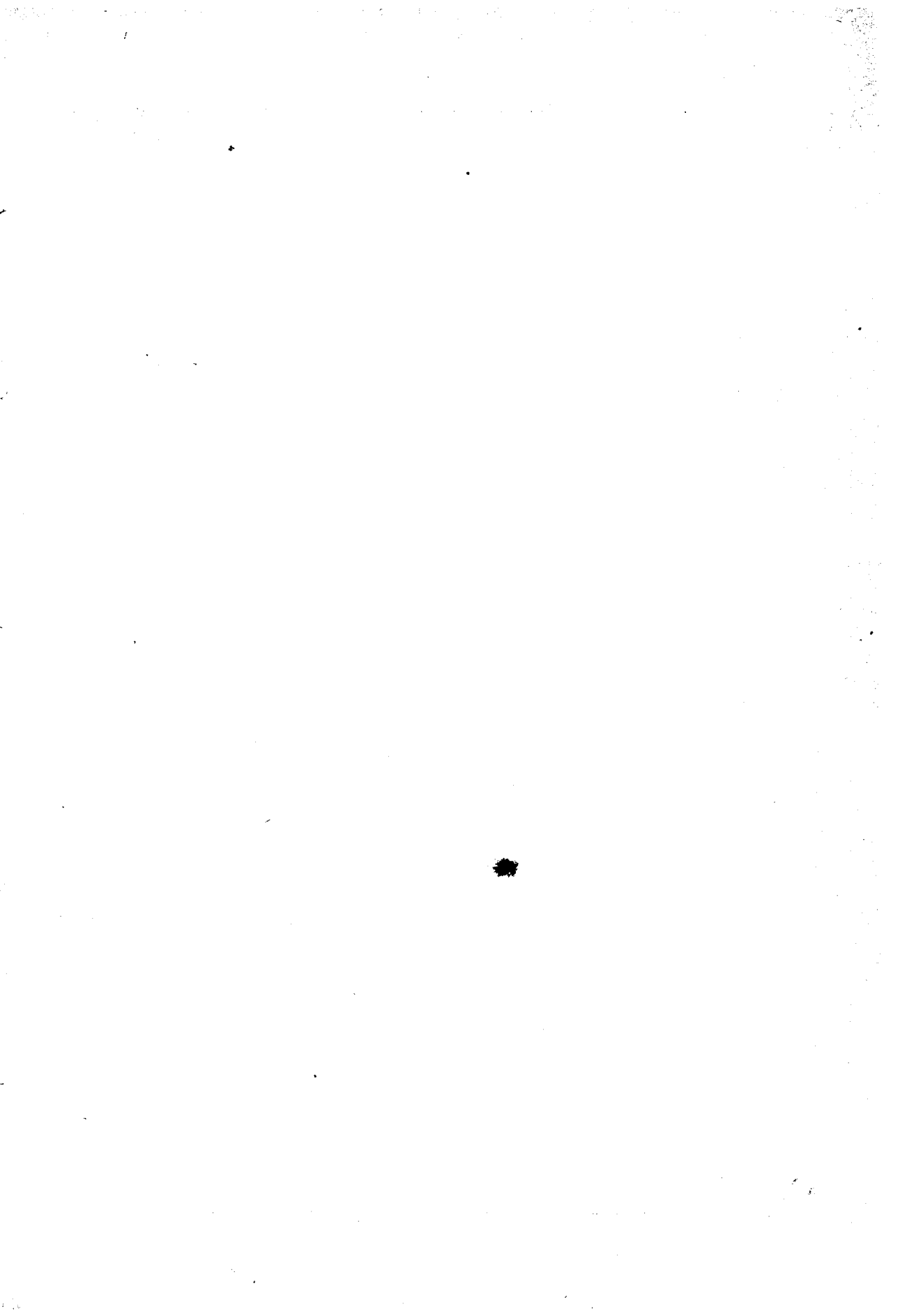
一編中部類ヲ分チテ左ノ十二門トナシ本縣地質ノ大要及福井縣工業試驗場ノ事業功程ハ附録ニ之ヲ叙述セリ

氣象 生産力 農業 畜産 林業 鑛業 漁業 工業 商業 實業組合
金融及貯金 雜部

一編中數量ノ末位ハ四捨五入ノ法ヲ用ユ數位ハ千位百萬位ニ(、)ヲ單位ニ(●)ヲ附シ而シテ調査ノ未了若ハ事實未詳ノモノハ(?)ヲ又全ク事實ナキモノハ(―)ヲ填入ス

明治四十四年三月

福井縣知事官房



明治四十二年 福井縣統計書目次

第三編 勸業

氣象

- 第一 測候所
- 第二 氣壓氣溫及濕度
- 第三 平均氣壓
- 第四 平均氣溫度
- 第五 平均濕度
- 第六 平均雲量
- 第七 降水日數及降水量
- 第八 降雪日數及期節
- 第九 快晴日數
- 第一〇 曇天日數
- 第一一 暴風日數
- 第一二 結霜日數
- 第一三 最多風向方位
- 第一四 風ノ速度
- 第一五 風ノ平均速度
- 第一六 浴海及河川流域雨量
- 第一七 地方暴風雨信號所
- 第一八 暴風雨標位置

一頁 一頁 二頁 三頁 三頁 四頁 四頁 五頁 六頁 六頁 七頁 七頁 八頁 九頁 九頁 一〇頁 一一頁 一一頁

生產力

農業

- 第一九 生產總額累年比較
- 第二〇 生產總額郡市別
- 第二一 農家
- 第二二 農業者
- 第二三 自作及小作地段別
- 第二四 耕地整理
- 第二五 耕地整理郡市別
- 第二六 農產物產額種別
- 第二七 農產物總價額累年比較
- 第二八 農產物總價額郡市別
- 第二九 米作付段別及收穫高累年比較
- 第三〇 米收穫高郡市別累年比較
- 第三一 米收穫高比較
- 第三二 米作付段別郡市別累年比較
- 第三三 米作付段別及收穫高價額郡市別
- 第三四 麥作付段別及收穫高累年比較
- 第三五 麥收穫高郡市別累年比較
- 第三六 麥收穫高比較
- 第三七 麥作付段別郡市別累年比較
- 第三八 麥作付段別及收穫高價額郡市別
- 第三九 麥田畑別作付段別收穫高
- 第四〇 食用農產物

一三三 一三三 一五 一六 一七 一八 一九 二〇 二二 二三 二四 二五 二六 二六 二七 二七 二八 二九 三〇 三一 三一 三一 三二 三四

畜 產

第四一	特用農產物	四四
第四二	果 實	五〇
第四三	桑田及茶畑	五二
第四四	製 茶	五三
第四五	繭累年比較	五四
第四六	繭	五五
第四七	春 蠶	五六
第四八	夏 蠶	五七
第四九	秋 蠶	五八
第五〇	蠶種總額	五九
第五一	一化性蠶種	六〇
第五二	二化性一化蠶種	六一
第五三	二化性二化蠶種	六二
第五四	肥料營業販賣高	六三
第五五	肥料製造販賣高	六六
第五六	肥料輸入營業販賣	六七
第五七	輸出米檢查成績	六七
第五八	米種子ノ鹽水撰	六九
第五九	麥種子ノ鹽水撰	七〇
第六〇	短冊形苗代	七〇
第六一	稚蠶共同飼育	七一
第六二	綠肥用作物	七一
第六三	堆 肥	七二

第八七	國有林新植補植及苗圃	九五
第八八	國有林ノ伐採及損害	九六
第八九	國有林ノ收入	九七
第九〇	民有林野	九八
第九一	民有保安林ノ一(森林)	九九
第九二	民有保安林ノ二(准森林)	〇〇
第九三	民有保安林類別	〇一
第九四	公有林野	〇二
第九五	公有原野所有別	〇三
第九六	公有林所有別	〇四
第九七	社寺有林野	〇五
第九八	私有林野	〇六
第九九	樹苗圃ノ箇所坪數	〇七
第一〇〇	樹苗圃ノ苗木種別	〇八
第一〇一	基本財產林	〇九
第一〇二	學校樹栽林	一一
第一〇三	公有社寺有私有林被害	一二
第一〇四	公有社寺有私有林野新植	一三
	附 公有社寺有私有林野補植	一一
	公有社寺有私有林野天然下種	一二
第一〇五	公有社寺有私有林伐採ノ一(用材)	一四
第一〇六	公有社寺有私有林伐採ノ二(薪炭材)	一六
第一〇七	公有社寺有私有林伐採ノ三(竹材)	一三
第一〇八	林產物雜類	一三
第一〇九	森林開墾許可箇所面積	一四

第六四 牛馬累年比較

第六五 牛

第六六 乳牛

第六七 牛出產

第六八 牛斃死

第六九 馬

第七〇 去勢馬

第七一 馬出產

第七二 馬斃死

第七三 種牡牛馬

第七四 豚

第七五 豚出產及斃死

第七六 屠畜ノ一(牛)

第七七 屠畜ノ二(馬)

第七八 屠畜ノ三(豚)

第七九 牛乳

第八〇 雞

第八一 鶯

第八二 獸醫及蹄鐵工

第八三 家畜市場

林業

第八四 森林原野

第八五 國有林野

第八六 著名國有林ノ面積

七五

七五

七六

七七

七八

七九

八〇

八一

八二

八三

八四

八五

八五

八七

八八

八九

八九

九〇

九一

九二

九三

九四

九五

第一一〇 植樹獎勵金下與苗數面積及金額

第一一一 植樹獎勵下與苗種別

第一一二 第一模範林事業成績

鑛業

第一一三 鑛山試掘地數及坪數鑛種別

第一一四 探掘鑛區券數及坪數鑛種別

第一一五 鑛產物產額鑛種別

漁業

第一一六 漁業採藻業戶數

第一一七 漁業採藻業者

第一一八 漁船

第一一九 遠洋漁業

第一二〇 難破漁船

第一二一 漁網

第一二二 漁網價額

第一二三 水產物總價額

第一二四 漁獲物

第一二五 水產製造物

第一二六 水產養殖

第一二七 製鹽

第一二八 免許漁業件數

第一二九 許可漁業件數

工業

一四六

一四七

一四八

一五一

一五三

一五六

一五九

一六〇

一六一

一六二

一六二

一六三

一六五

一六八

一六九

一七五

一七七

一七八

一七九

一八一

第一三〇	工產物總產額種別	一八三
第一三一	工業物總價額郡市別	一八五
第一三二	蠶絲類累年比較	一八六
第一三三	蠶絲類	一八七
第一三四	真綿	一九一
第一三五	織物ノ一	一九一
第一三六	織物ノ二	一九三
第一三七	織物累年比較	一九四
第一三八	絹織物ノ一	一九六
第一三九	絹織物ノ二	一九七
第一四〇	絹綿交織物ノ一	一九九
第一四一	絹綿交織物ノ二	二〇一
第一四二	綿織物ノ一	二〇二
第一四三	綿織物ノ二	二〇四
第一四四	麻織物ノ一	二〇五
第一四五	麻織物ノ二	二〇七
第一四六	毛織物ノ一	二〇八
第一四七	毛織物ノ二	二〇九
第一四八	輸出向羽二重	二一〇
第一四九	和紙	二二三
第一五〇	油類	二二七
第一五一	蠟表莫薩及莞莖	二二九
第一五二	漆液	二二一
第一五三	漆器	二二三
第一五四	陶磁器	二二三

第一八〇	諸雇賃錢	二九〇
第一八一	職工	二九二
第一八二	雜業者	三〇二
商 業		
第一八三	商 業	三〇七
第一八四	商業會議所	三一〇
第一八五	米取引所	三一〇
第一八六	米取引所賣買出來高	三一〇
第一八七	米取引所限米平均月相場	三一〇
第一八八	米取引所定期米受渡高	三一〇
第一八九	商事會社資本金別	三一四
第一九〇	商事會社業種別	三一四
第一九一	商事會社細別	三一五
第一九二	港灣輸出入商品原價	三一六
第一九三	各地輸出入商品原價	三一六
第一九四	各地輸出入商品種別	三一六
第一九五	敦賀港外國貿易輸出入	三一六
第一九六	同	三五五
第一九七	物 價	三五六
第一九八	諸市場	三六一
實 業 組 合		
第一九九	重要物產同業組合	三六三
第二〇〇	產業組合	三六三

第一五五	製藍	二三四
第一五六	製革	二二五
第一五七	罐詰	二二六
第一五八	石鹼	二二八
第一五九	器械製麥粉	二二九
第一六〇	澱粉	二三〇
第一六一	玻璃製品	二三〇
第一六二	生蠟	三三一
第一六三	煉瓦及瓦	三三二
第一六四	工產物雜類	三三三
第一六五	酒	三三八
第一六六	醬油	三三九
第一六七	酢	二四〇
第一六八	石炭消費高	二四一
第一六九	度量衡器製作販賣所	二四一
第一七〇	度量衡器檢定	二四三
第一七一	度量衡器第一種取締檢查	二四三
第一七二	度量衡器取締檢查	二四五
第一七三	輸出織物檢查成績	二四五
第一七四	輸出織物檢查申請練工場別	二四九
第一七五	輸出織物檢查申請品製產地別	二四九
第一七六	工場郡市別	二五一
第一七七	工場種類別	二五一
第一七八	工場製品別	二五六
第一七九	工場細別	二五九

第二〇一	酒造組合	三七一
第二〇二	漁業組合	三七一
第二〇三	茶業組合	三七五
第二〇四	產牛馬組合	三七五
第二〇五	準則同業組合	三七六
金融及貯金		
第二〇六	銀行資本金別	三七九
第二〇七	銀行行	三八〇
第二〇八	農工銀行貸附金	三八一
第二〇九	農工銀行貸附金起業者別	三八三
第二一〇	農工銀行貸附金起業種別	三八四
第二一一	農工銀行年賦償還貸附金期限別	三八六
第二一二	農工銀行定期償還貸附金期限別	三八六
第二一三	普通銀行入金出金	三八七
第二一四	普通銀行預金	三八八
第二一五	普通銀行貸附金	三八九
第二一六	普通銀行諸手形	三九〇
第二一七	普通銀行小口當座預金利子	三九一
第二一八	普通銀行貸附金利子	三九二
第二一九	普通銀行割引歩合	三九三
第二二〇	貯蓄銀行貯金	三九四
第二二一	貯蓄銀行入金出金	三九六
第二二二	貯蓄銀行貯金者金額別	三九七
第二二三	貯蓄銀行貯金者職業別	三九八

第二二四	貯蓄銀行貯蓄金額程度別	三九九
第二二五	郵便貯金	四〇〇
第二二六	郵便貯金職業別	四〇〇
第二二七	郵便爲替	四〇二
第二二八	勤儉貯蓄	四〇四
第二二九	記名國債券所有者及金額	四〇四
第二三〇	記名國債券ノ種類	四〇五
第二三一	記名國債券ノ賣買	四〇六
第二三二	無記名國債券	四〇七
雜 部		
第二三三	品評會	四〇九

第二三四	縣勸業費累年比較	四一〇
第二三五	郡市勸業費	四一二
第二三六	町村勸業費郡別	四一三
第二三七	縣農會歲入出累年比較	四一三
第二三八	郡農會歲入	四一五
第二三九	郡農會歲出	四一六
附 錄		
地 質		
福井縣工業試驗場事業功程		
		四二一
		四一九