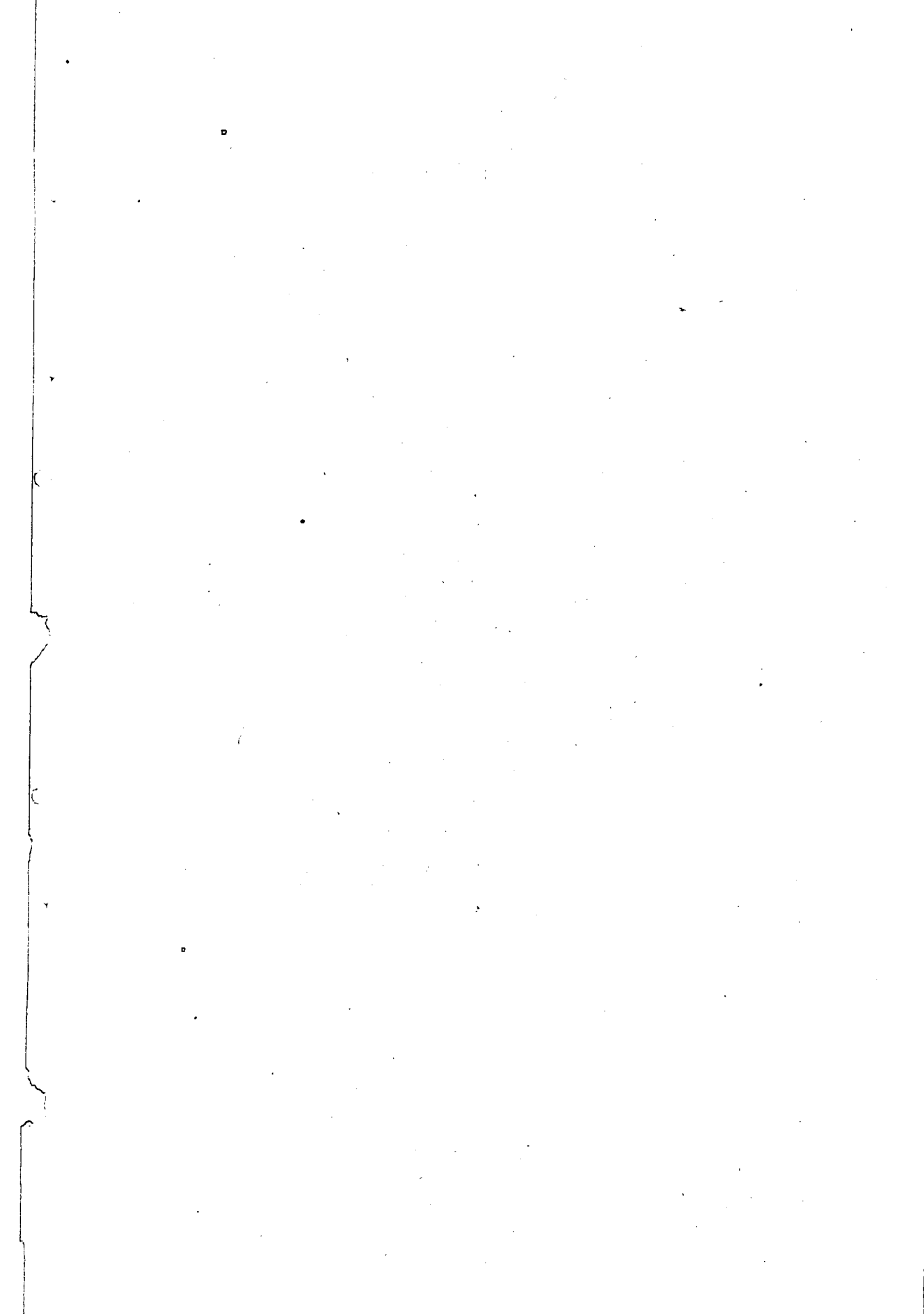


議 會

貴族院多額納稅議員	一人
同 互 選 人 員	一五
衆 議 院 議 員	五
同 選 舉 有 權 者	二五、八五一
縣 會 議 員	三〇
同 選 舉 有 權 者	三七、三六三
郡 會 議 員	二〇五
同 選 舉 有 權 者	三七、四〇七
市 會 議 員	三〇
同 選 舉 有 權 者	三、五三八

町 村 會 議 員	二、一七四
同 選 舉 有 權 者	六二、三一四
普 通 水 利 組 合 會 議 員	六九八
水 害 豫 防 組 合 會 議 員	三二六
縣 會	一
郡 會	一一
地 方 議 會	
市 會	一
町 村 會 (町 村 組 合 會 トモ)	一七二
水 利 公 共 組 合 會	六四



○議 會

第二〇一 貴族院多額納稅議員互選者

明治三十七年四月一日

郡市	互選權ヲ有スルモノ		納稅金額	互選者一人ニ付平均納稅金額	最高納稅者額	最低納稅者額
	士族	平民				
福井	1	0	九三・四五八	九三・四五八		
足羽	1	0				
吉田	1	0				
坂井	3	0	四三五四・三二六	一〇八八・五七九		
大野	1	0	七七九・〇四九	七七九・〇四九		
今立	3	0	三〇六・三三九	一〇二・〇七六		
丹生	2	0	一六六九・六八六	八三四・八四三	三三四三・三三〇	七〇八・〇三六
南條	3	0	三二五七・八五七	一〇八五・九五二		
敦賀	2	0	三三四三・六二〇	三三四三・六二〇		
三方	2	0				
遠敷	1	0				
大飯	1	0				
總計	15	0	一七四〇・二二五	一一、〇〇〇・四七		

第二〇二

衆議院議員選舉

明治四十一年五月十五日

選舉區	議員定數	選舉權者	投票		票數計	被選舉人ノ姓名ヲ書ク能ハサルモノ	投票セサルモノ
			有効	無効			
福井市	1	1,417	1,193	0	1,193	1	133
足羽郡	2	2,438	2,161	0	2,161	1	277
吉坂郡	2	2,185	1,936	0	1,936	1	242
大坂郡	4	4,875	4,422	0	4,422	2	453
今野	2	2,898	2,502	0	2,502	1	396
丹生	2	2,483	2,187	0	2,187	1	300
南條	2	2,282	1,938	0	1,938	1	344
敦賀	1	1,363	1,218	0	1,218	1	145
三方	1	1,091	743	0	743	1	348
遠敷	1	1,393	1,000	0	1,000	1	393
三敷	1	2,434	2,104	0	2,104	1	330
大遠	1	977	763	0	763	1	210
計	5	25,851	22,188	388	22,576	7	3,275

第二〇三 縣會議員選舉

明治四十年九月二十四日

郡市	議員定數	選舉權者	被選舉權者	投票		票數計	投票セサルモノ
				有効	無効		
福井市	2	1,914	1,856	0	1,856	1	270
足羽郡	2	3,168	2,101	0	2,101	1	178
吉坂郡	2	2,182	1,970	0	1,970	1	213
大坂郡	5	6,904	5,331	6,397	113	6,510	394

總計	大野	今立	丹生	南條	敦賀	三方	遠敷	大飯
三〇	三	三	二	二	一	三	一	一
三,七三六	四,四九三	三,五七九	三,六〇〇	二,〇五八	一,六七三	三,〇四四	三,五四六	一,五六〇
二五,九二二	二,七三五	二,七七八	二,〇九〇	一,〇九一	一,三四五	二,二四九	九七四	二五,九二二
三,一八六〇	三,六二九	三,二七九	三,〇五六	一,六八九	一,六九一	三,三七五	九二七	三,一八六〇
一,〇四七	三二四	六四	八九	七三	四七	五四	五六	一,〇四七
三,一九〇七	三,九四三	三,三三三	三,一四五	一,七六二	九〇二	一,七四五	九八三	三,一九〇七
四,四五八	五五〇	二,三六	四,五五	二,九四	七七一	二,九九	五七七	四,四五八

第二〇四 縣會及縣參事會

年次	通		縣		縣		縣		縣				
	日開	會數	總出	席數	平均	一日	件議	數決	日開	會數			
明治四十年度	一九	四八二	二五三	八	四六	一	三	八七	二九〇	七	二五	七九	六
同三十九年度	一八	四五六	二五三	三	四五	一	三	二九	二九〇	一	二九	二五	六
同三十八年度	一七	四三八	二五七	三	四五	一	三	二九	三〇〇	一	二九	二五	六
同三十七年度	一七	四五六	二七〇	二	四五	一	三	二九	二九〇	二	二九	二五	六
同三十六年度	一九	五一四	二七〇	二	二九	一	三	二五〇	二五〇	二	二九	二五	六
同三十五年度	一八	四五八	二七〇	二	二九	一	三	二八〇	二八〇	一	二九	二五	六

第二〇五 郡會議員選舉

明治四十年九月三十日

郡	議員定數	有選舉權者	被選舉權者	投票數		計數	投票モサ
				有効	無効		
足羽	一五	三三〇三	二六六四	二四一一	無	二五九二	六一
吉田	一五	三〇〇九	二九九二	二四〇三	無	二四一八	五九
坂野	三〇	七、二九六	六、三一九	五、四四〇	無	五、四四七	一八三九
大立	二八	四、八三一	三、八一八	三、三九四	無	三、三〇七	一、二四
今生	一八	三、八六五	三、三三三	二、八九六	無	三、〇〇〇	八〇五
丹條	一九	三、七八五	三、一五四	二、七一〇	無	二、九〇〇	八八五
南賀	一六	三、二一〇	一、七九九	一、五〇五	無	一、六四六	五六四
敦方	一五	一、七四五	一、二九七	八五五	無	九〇二	八四三
三敷	一五	三、一三〇	一、八五三	一、三三三	無	一、二六〇	九七〇
遠敷	一九	三、七五五	三、一六二	二、一五五	無	二、二一六	一、五三九
大飯	一五	一、五七八	一、二九六	一、〇三七	無	一、四〇一	五〇七
總計	二〇五	三七、四〇七	三二、一八七	二五、五三七	無	二七、二一九	一〇、二七八

第二〇六

郡

會

明治四十年

郡	開會日數	出席總數	平均出席日數	議決件數	召集度數	開會日數	出席總數	平均出席日數	議決件數
足羽	八	一一八	一四・七	二〇	一	三	四四	一四・八	二
吉田	三	四〇	一三・三	四	一	一	一五	一五・〇	一
坂野	六	一六二	二七・〇	六	一	二	五八	二八・〇	七
大立	六	一〇四	一六・〇	五	一	三	四五	一五・〇	二
今生	〇	一〇四	一六・〇	五	一	三	四五	一五・〇	二
丹條	一〇	一五六	一五・〇	二五	二	二	三三	一三・〇	八
南賀	九	一五二	一七・〇	二二	一	二	三八	一九・〇	一
總計	五二	一、一八〇	二二・〇	一〇〇	一	一	三三	二二・〇	一

第二〇七

郡 參 事 會

明 治 四 十 年

郡	定 員	年 末 現 員	度 開 數	日 數	部 會 委 託 議 決 件 數	議 決 件 數	議 決 件 數
足 羽	五	五	九	一三	一	二	一
吉 田	五	五	八	一〇	一	一	一
坂 井	五	五	一六	一九	一	三	一
大 野	五	五	二六	三〇	一	九	一
今 立	六	六	一六	二二	一	二	一
丹 生	五	五	二	二五	一	二	一
南 條	五	五	八	一〇	一	二	一
敦 賀	五	五	一	一	一	一	一

南 條	敦 賀	三 方	遠 敷	大 飯	總 計
九	七	四	六	九	七
一〇	八〇	五六	一〇一	一三五	一一四
一一二	一一四	一四〇	一六八	一五〇	一五八
七	八	二	五	六	一〇〇
一	二	二	一	二	一四
一	二	二	三	四	二五
一六	二六	三三	四一	五八	三八六
一六〇	一三〇	一七五	一七〇	一四〇	一五四
五	六	六	八	八	三八

郡	定員	年末現員	開會		議決件數	諸問
			度數	日數		
三	五	五	五	一	一	一
遠	六	六	六	一	一	一
大	五	五	六	二	三	一
總計	五七	五七	一三三	一七五	三四	二二
三十九年	五六	五六	一一二	一四四	四一	四
三十八年	五六	五六	一〇〇	一五一	一四	二四
三十七年	五六	五六	一一四	一五六	二六	四九
三十六年	五六	五五	一一九	一六八	四五	五一
三十五年	五六	五五	八七	一二七	六九	四

第二〇八 市會及市參事會

年次	福井市會			福井市參事會		
	開會日數	出席總數	平均出席日數	開會日數	議決件數	參事會職員
明治四十年	四九	一二七一	二六	七	一一九	六
同三十九年	三七	八八九	二五	七	一〇二	五
同三十八年	四〇	一〇三七	二六	七	一一〇	六
同三十七年	四四	九三三	二二	一〇	一〇一	六
同三十六年	五〇	一四〇〇	二八	一〇	一一〇	六
同三十五年	六三	一三三三	二二	一五	一五三	六

第二〇九

市町村會

明治四十年十二月三十一日

郡市	會別	會數	士族平民			議員計	士族平民		
			選舉權	有スル	モ		選舉權	有スル	モ
福井市	會	1	27	5	25	30	838	2699	3538
足羽村	會	3	27	1	1	168	542	3001	4133
吉田同	會	15	22	3	160	171	198	4134	4333
坂井町	會	3	3	3	47	67	125	1254	1311
坂井村	會	28	3	3	338	50	67	977	982
大野町	會	2	4	3	36	103	108	1087	1190
大野村	會	20	1	4	39	16	69	1017	1197
町村組合	會	2	1	4	44	1	1	691	697
今立町	會	2	3	8	11	99	1	123	128
今立村	會	7	3	8	20	56	14	160	183
丹生村	會	7	3	8	27	99	1	160	183
町村組合	會	2	1	3	20	14	1	69	69
南條町	會	2	2	3	20	56	14	160	183
南條村	會	0	2	3	20	14	1	69	69
町村組合	會	1	2	3	20	14	1	69	69
敦賀町	會	1	1	1	19	1	1	27	27
敦賀村	會	6	1	1	16	9	1	38	38
三方村	會	7	1	1	19	1	1	27	27
遠敷町	會	7	1	1	16	9	1	38	38
遠敷村	會	1	1	1	19	1	1	27	27
大飯村	會	8	1	1	19	1	1	27	27

〇議

二五

會別	會數	議員				選舉權ヲ有スルモノ			
		士族	平民	計	士族	平民	計		
市會	1	5	25	30	1	838	2,699	3,538	
町會	9	14	145	159	387	5,350	5,737		
村會	158	65	1,839	1,904	1,260	5,278	5,397		
町村組合會	5	1	11	12	2	2,238	2,350		
總計	173	79	2,095	2,174	1,549	6,076	6,213		
市會	172	94	1,964	2,058	1,638	6,093	6,256		
三十九年	172	107	2,155	2,262	1,676	6,313	6,483		
三十八年	395	112	2,590	2,702	1,649	6,294	6,435		
三十七年	238	104	2,147	2,251	1,665	5,908	6,074		
三十六年	231	102	2,137	2,239	1,916	6,358	6,549		
三十五年	231	102	2,137	2,239	1,916	6,358	6,549		

本表×印ハ華族ナリ又累年ノ事實ニハ市會ヲ省ク

第二一〇 普通水利組合會及水害豫防組合會

明治四十年度

郡市	普通水利組合會		水害豫防組合會	
	議員數	組合數	議員數	組合數
福井	1	1	58	2
足羽	127	6	57	3
吉田	133	7	33	2
坂井	226	17	156	9
合計	537	25	304	16

議員數 組合數 議員數 組合數

三十五年	三十六年	三十七年	三十八年	三十九年	總計	大野	立野	今野	丹生	南條	敦賀	三方	邁方	大飯
六七三	六七八	六一九	六九五	六一五	六九八									
四三	四二	四〇	四九	四〇	四八									
六五	七九	六四	六六	五〇	七七									
一九二	二二七	二二六	二〇五	一四六	一九三									
二一〇	一三六	二五六	二八一	二九二	三二六									
二四	二二	二二	一五	一五	一六									
一九	二四	三四	一九	二七	三三									
六一	六九	一三九	七八	七三	六六									

議 會

