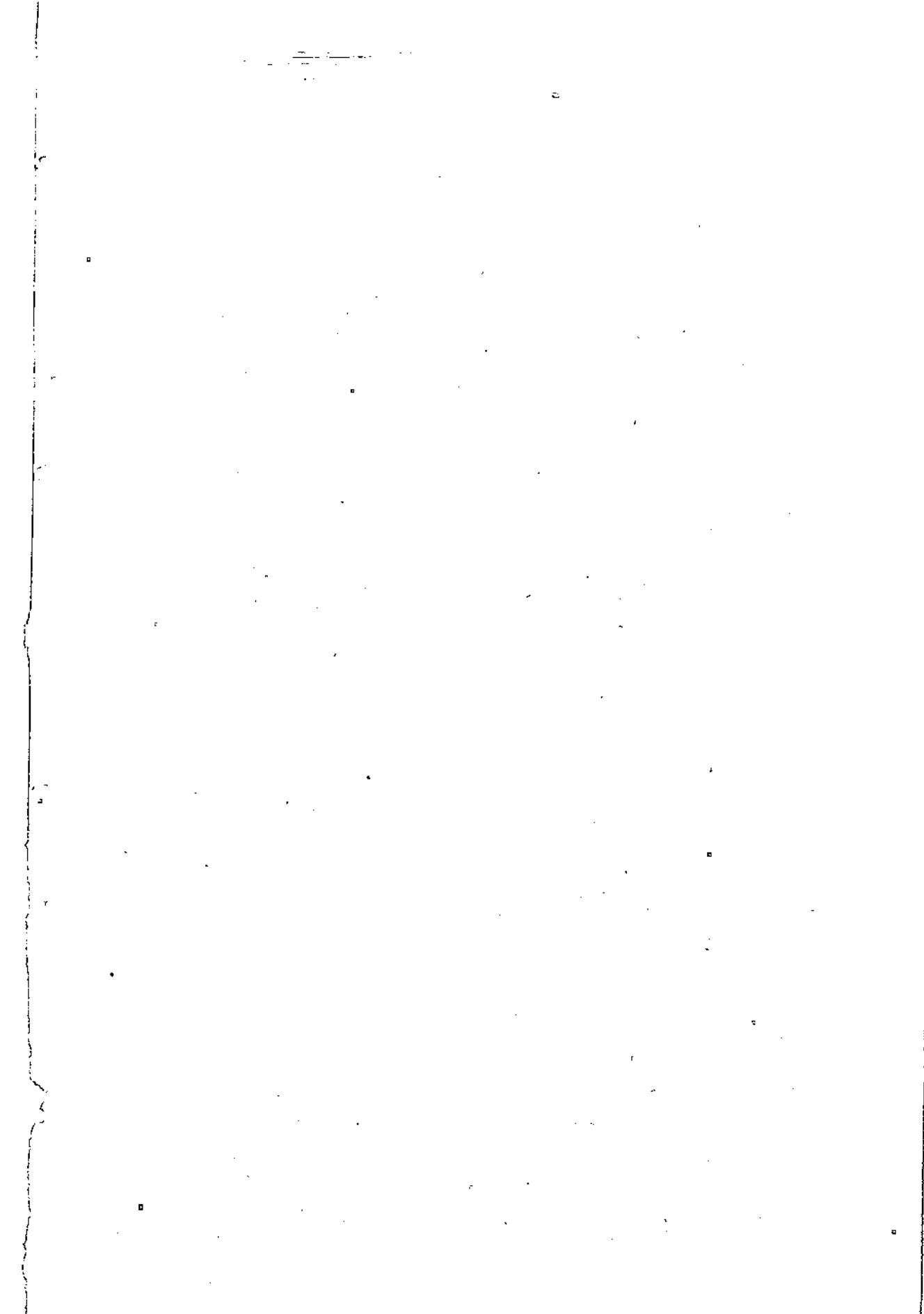


警察

| | |
|-----------|-----------|
| 警察署 | 一二所 |
| 同分署 | 六六 |
| 巡查部長派出所 | 六 |
| 巡查派出所 | 一四 |
| 請願巡查派出所 | 二 |
| 駐在所 | 一九七 |
| 巡查 | 四六七 |
| 就捕犯罪人員 | 二、二九八 |
| 違警罪犯人員 | 二、九四四 |
| 諸犯則人員 | 五四 |
| 監視人員 | 一四四 |
| 說諭件數 | 一、一九一、四九二 |
| 保護件數 | 五九四、三六六 |
| 政談集會 | 一九 |
| 非政談集會開會度數 | 二二七 |
| 開會度數 | 二 |
| 演說人員 | 五二 |

| | |
|--------|--------|
| 盜難ニ罹リシ | 一、三七二 |
| 家屋 | 九 |
| 船 | 七 |
| 人員 | 九 |
| 盜難財物 | 一〇、五六〇 |
| 貨幣金額 | 二四、一五五 |
| 物品價額 | 二、三五八 |
| 贓物發見 | 一〇、八七七 |
| 貨幣金額 | 六、三一七 |
| 物品價額 | 三、二九 |
| 遺失物 | 一、五八〇 |
| 貨幣金額 | 二、七五七 |
| 物品價額 | 三、二一 |
| 拾得物 | 一、二四一 |
| 貨幣金額 | 一六九 |
| 物品價額 | 九八五 |
| 變死者 | 三八 |
| 救護件數 | 三九五 |
| 火災度數 | 三 |
| 民有銃砲 | 三 |
| 狩獵人員 | 三 |
| 甲種 | 三 |
| 乙種 | 三 |



○警察

第三七 警察官吏ノ配置 明治四十年十二月三十一日

| 署名 | 部長 | 警視 | 技師 | 警部 | 技手 | 警察獸醫 | 巡查 | 技術員 | 合計 | 戸數 | 人口 |
|--------|----|----|----|----|----|------|----|-----|----|-----|------|
| 警察部 | | | | × | × | | | × | 三六 | | |
| 福井警察署 | | | | | | | 一八 | | 一八 | 一六四 | 八二二 |
| 東郷警察署 | | | | | | | 六二 | | 六二 | 三〇八 | 一八二九 |
| 松岡警察署 | | | | | | | 二二 | | 二二 | 三一一 | 一九二八 |
| 三國警察署 | | | | | | | 四三 | | 四三 | 三〇一 | 一六五三 |
| 丸岡分署 | | | | | | | 二〇 | | 二〇 | 二六三 | 一四七七 |
| 大野警察署 | | | | | | | 三六 | | 三六 | 二四四 | 一四四五 |
| 勝山分署 | | | | | | | 一九 | | 一九 | 三〇三 | 一七四二 |
| 鯖江警察署 | | | | | | | 三三 | | 三三 | 四一四 | 一六七一 |
| 粟田部分署 | | | | | | | 一八 | | 一八 | 三〇六 | 一七五九 |
| 西田中警察署 | | | | | | | 二二 | | 二二 | 三三三 | 一九九七 |
| 織田分署 | | | | | | | 一六 | | 一六 | 二四七 | 一四七八 |
| 武生警察署 | | | | | | | 二九 | | 二九 | 三三三 | 一四四七 |
| 今庄分署 | | | | | | | 九 | | 九 | 一七一 | 九三五 |
| 敦賀警察署 | | | | | | | 三六 | | 三六 | 四三三 | 一〇〇四 |
| 三方警察署 | | | | | | | 一六 | | 一六 | 一八三 | 一〇〇四 |
| 小濱警察署 | | | | | | | 三三 | | 三三 | 三三三 | 一四三三 |
| 熊川分署 | | | | | | | 八 | | 八 | 一〇五 | 一〇七七 |
| 高濱警察署 | | | | | | | 一四 | | 一四 | 二四一 | 一三九七 |

| 年次 | 部長 | 警視 | 技師 | 警部 | 技手 | 警察獸醫 | 巡查 | 技術員 | 合計 | 戸數 | 人口 |
|------|----|----|----|----|----|------|-----|-----|-----|-----|------|
| 三十九年 | - | = | - | × | × | 七 | 四六七 | 二 | 五二七 | 二四 | 一三三二 |
| 三十八年 | - | = | - | × | 二 | 九 | 四六八 | 一 | 五〇三 | 二四八 | 一三三八 |
| 三十七年 | - | = | - | × | 二 | 八 | 四二二 | 一 | 四七四 | 二七二 | 一三九六 |
| 三十六年 | - | = | - | × | 二 | 八 | 四六四 | 一 | 五一三 | 二五二 | 一三七二 |
| 三十五年 | - | = | - | × | 三 | 一 | 四七五 | 一 | 五〇二 | 二四九 | 一三二六 |
| 總計 | - | = | - | × | 一四 | 七 | 四六七 | 二 | 五二七 | 一三三 | 一三五二 |

本表×印ハ兼務ナリ

第一三八

就捕犯罪人員及違警罪諸犯則人員

明治四十年

| 罪狀 | 現行犯 | | 準現行犯 | | 非現行犯 | | 自首 | | 合計 | | 上ノ内放免 | |
|---------|-----|----|------|---|------|---|----|---|-----|----|-------|---|
| | 男 | 女 | 男 | 女 | 男 | 女 | 男 | 女 | 男 | 女 | 男 | 女 |
| 國事ニ關ス | - | - | - | - | - | - | - | - | - | - | - | - |
| 逃走ノ因徒 | - | - | - | - | - | - | - | - | - | - | - | - |
| 監視規則ヲ犯ス | - | - | - | - | - | - | - | - | - | - | - | - |
| 貨幣偽造ニ關ス | - | - | - | - | - | - | - | - | - | - | - | - |
| 賭博ニ關ス | 五四 | 七四 | - | - | - | - | - | - | 一五五 | 一六 | 一七一 | - |
| 人ヲ殺害ス | 二 | - | - | - | - | - | - | - | 三 | - | - | - |
| 人ヲ創傷ス | 一三 | - | 六 | - | 六 | 三 | - | - | 八五 | 七 | 五 | - |
| 合計 | 六九 | 七四 | 六 | - | 六 | 三 | - | - | 一五五 | 一六 | 一七一 | - |
| 合計 | 八五 | 七 | 六 | 三 | 六 | 三 | - | - | 一五五 | 一六 | 一七一 | - |
| 合計 | 八五 | 七 | 六 | 三 | 六 | 三 | - | - | 一五五 | 一六 | 一七一 | - |

| 三十五年 | 三十六年 | 三十七年 | 三十八年 | 三十九年 | 總計 | 犯則者 其 他 | 諸稅ニ係ル | 違警罪 ヲ犯ス 於テ定メタル 請取締規則ニ 係ル | 其ノ他ノ犯罪者 | 放 火 | 詐 欺 取 財 | 強 盜 人 ヲ 殺 傷 ス | 強 盜 (次項ヲ除ク) | 田野山林牧場等ノ產物ヲ盜 | 擄 模 | 竊 盜 (次ノ二項ヲ除ク) | 幼 者 ヲ 遺 棄 ス |
|-------|------|------|------|-------|------|---------------|-------|--------------------------------------|---------|--------|------------------|---------------------------------|-------------------|--------------|--------|---------------------|----------------------------|
| 三三二四四 | 三三〇五 | 二七三二 | 二五九五 | 三三三三五 | 三二六〇 | 四三 | 一七三二 | 七三八 | 一四一 | 五 | 五 | | | 四 | 二七 | | |
| 五七七 | 五〇八 | 五〇五 | 四六七 | 四九〇 | 三七七 | 四 | 一七八 | 八〇 | 三七 | 二 | | | | | | | |
| 一九〇 | 二六三 | 一七六 | 二三八 | 二八一 | 一八一 | | 五 | | 二九 | 一七 | | | | | 一〇 | | |
| 三五 | 三四 | 二六 | 三七 | 三三 | 三三 | | | 一 | 五 | 一 | | | | 二 | 三三 | | |
| 一〇七 | 一〇〇 | 一七六 | 一九五 | 一三三八 | 一三六五 | 二 | 五三 | 二七 | 五〇五 | 九 | 一九〇 | | | 三 | 二五〇 | | |
| 二〇七 | 二二六 | 二〇五 | 一八一 | 一八九 | 一七四 | | 二二 | 八 | 九一 | 一四 | | | | | 二九 | | |
| 六 | 四 | 七 | 一五 | 四六 | 六 | | | | | | | | | | | | |
| 四五一 | 四八四 | 四八一 | 四〇四 | 五〇〇 | 四七二 | 四 | 一八九〇 | 七六五 | 六七六 | 一四 | 二二 | | | 五三 | 三八八 | | |
| 八二〇 | 七六九 | 七三七 | 六八五 | 七一六 | 五八四 | 五 | 二〇〇 | 八九 | 一三三 | 三 | 一五 | | | 三 | 五四 | | |
| 五三三 | 五四五 | 四九一 | 四七二 | 五七二 | 五二九 | 五〇 | 二〇九〇 | 八五四 | 八〇九 | 一七 | 二二 | | | 五 | 四四二 | | |
| 一九五 | 一三一 | 九三 | 一一九 | 三七五 | 三三三 | | 三六 | 一七 | 五八 | 一 | 一六 | | | 九 | 三二 | | |
| 六七 | 二七 | 一八 | 一九 | 七〇 | 四七 | | 八 | 五 | 六 | | 二 | | | | 一〇 | | |
| 二六二 | 一五八 | 一一一 | 一三八 | 四四五 | 三六九 | | 四四 | 二二 | 六四 | | 一八 | | | 九 | 三二 | | |

第一三九

違警罪處斷人員

明治四十年

| 署名 | 無罪 | | 免訴 | | 拘留 | | 留科 | | 合科 | | 計 | 科料金 |
|--------|----|---|----|----|-----|----|------|-----|------|-----|------|---------|
| | 男 | 女 | 男 | 女 | 男 | 女 | 男 | 女 | 男 | 女 | | |
| 福井警察署 | | | | | 三六 | | | | 五六六 | 七二 | 六三七 | 一六四・一五〇 |
| 東郷警察署 | | | | | 一 | | | | 七八 | | 七九 | 二九二・〇〇 |
| 松岡警察署 | | | | | 三 | | | | 一五五 | 三三 | 一七七 | 一〇五・六五〇 |
| 三國警察署 | | | | | 九 | | | | 一五〇 | 二二 | 一六二 | 七八・一五〇 |
| 九岡分署 | | | | | 七 | | | | 一六二 | 三三 | 一九四 | 八八・一〇〇 |
| 大野警察署 | | | | | 二 | | | | 一七七 | 一〇 | 一八七 | 四九・七五〇 |
| 勝山分署 | | | | | 八 | | | | 九七 | 六 | 一〇三 | 六・一六〇 |
| 鯖江警察署 | | | | | 四 | | | | 二二二 | 四二 | 二七四 | 一四七・一五〇 |
| 粟田部分署 | | | | | 三 | | | | 一〇七 | 八 | 一一五 | 五七・一五〇 |
| 西田中警察署 | | | | | 三 | | | | 二六一 | 一四 | 二七五 | 二二八・〇〇〇 |
| 織田分署 | | | | | 三 | | | | 四八 | 六 | 五四 | 三三・〇〇 |
| 武生警察署 | | | | | 五〇 | | | | 一九七 | 二五 | 二二二 | 四八・三〇〇 |
| 今庄分署 | | | | | 一 | | | | 六九 | 六 | 七五 | 二九・四五〇 |
| 敦賀警察署 | | | | | 三 | | | | 一五三 | 三三 | 一八六 | 五四・〇〇 |
| 三方警察署 | | | | | 四 | | | | 五五 | 九 | 六四 | 二五・七五〇 |
| 小濱警察署 | | | | | 四 | | | | 六四 | 八 | 七二 | 三六・四五〇 |
| 熊川分署 | | | | | 一 | | | | 三〇 | | 三〇 | 一〇・九〇〇 |
| 高濱警察署 | | | | | 六 | | | | 九三 | 二 | 九五 | 四四・九五〇 |
| 總計 | 二 | 三 | 五〇 | 一〇 | 一六七 | 一九 | 二四八 | 二五三 | 二七〇三 | 二九五 | 二九九八 | 二二八・一〇〇 |
| 三十九年 | 一九 | 七 | 九七 | 三七 | 二二七 | 五二 | 二四一〇 | 二五八 | 二七五三 | 四四八 | 三三〇一 | 一〇七・七五〇 |
| 三十八年 | | | 九一 | 一五 | 二二〇 | 七四 | 一九一〇 | 二〇〇 | 二二〇〇 | 四一九 | 二二八〇 | 一〇七・三〇〇 |
| 三十七年 | | | 七一 | 一五 | 二七四 | 二〇 | 二〇九四 | 三〇四 | 二四四〇 | 四三三 | 二九〇三 | 九七・一八五 |

三十六年
三十五年

| | | | | | | | | | | |
|-----|----|----|-----|----|------|-----|------|-----|------|----------|
| 一〇七 | 五三 | 一八 | 三三九 | 八二 | 二四三三 | 三五八 | 二七二一 | 四五八 | 三二七九 | 一〇五七・二七五 |
| 五 | 七 | 二七 | 二五二 | 五七 | 二四四〇 | 四五七 | 二七七九 | 五三六 | 三二二五 | 一〇五七・二七五 |

第一四〇 監視人員

明治四十年

| 種別 | 前年ヨリ越人員 | | 本年ノ入其計 | | 合計 | 本年出 | | 本年末日現員 |
|-----|---------|------------|-----------|----------------|----|--------------------|-----|--------|
| | 新ニ執行セシ者 | 他府縣ヨリ入住セシ者 | 他府縣ニ出住セシ者 | 執行中犯罪ニヨリ刑ヲ受ケシ者 | | 監視規則ニ違犯セシ者(逃走者ヲ除ク) | 死亡者 | |
| 重罪 | 九 | 八 | 二 | 二 | 二〇 | 七 | 七 | 一三 |
| 輕罪 | 一 | 一 | 一 | 一 | 一 | 一 | 一 | 一 |
| 總計 | 一〇 | 九 | 三 | 三 | 二一 | 八 | 八 | 一四 |
| 免主視 | 一 | 一 | 一 | 一 | 一 | 一 | 一 | 一 |
| 特別 | 九 | 一〇 | 一 | 一 | 二〇 | 一 | 一 | 一〇 |
| 輕罪 | 一 | 一 | 一 | 一 | 一 | 一 | 一 | 一 |
| 總計 | 一〇 | 一二 | 二 | 二 | 二四 | 二 | 二 | 二二 |
| 合計 | 一〇 | 一〇 | 五 | 五 | 二〇 | 九 | 九 | 一〇 |
| 合計 | 一〇 | 一〇 | 五 | 五 | 二〇 | 九 | 九 | 一〇 |

第一四一 監視人員署別

明治四十年十二月三十一日

| 三十九年 | 總計 | 署名 | 附刑 | | 監視 | | 特別 | | 合計 | |
|------|----|--------|----|---|----|---|----|---|----|---|
| | | | 男 | 女 | 男 | 女 | 男 | 女 | 男 | 女 |
| | | 福井警察署 | | | | | | | | |
| | | 東郷警察署 | | | | | | | | |
| | | 松岡警察署 | | | | | | | | |
| | | 三國警察署 | | | | | | | | |
| | | 丸岡分署 | | | | | | | | |
| | | 大野警察署 | | | | | | | | |
| | | 勝山分署 | | | | | | | | |
| | | 鯖江警察署 | | | | | | | | |
| | | 栗田部分署 | | | | | | | | |
| | | 西田中警察署 | | | | | | | | |
| | | 織田分署 | | | | | | | | |
| | | 武生警察署 | | | | | | | | |
| | | 今庄分署 | | | | | | | | |
| | | 敦賀警察署 | | | | | | | | |
| | | 三方警察署 | | | | | | | | |
| | | 小濱警察署 | | | | | | | | |
| | | 熊川分署 | | | | | | | | |
| | | 高濱警察署 | | | | | | | | |
| 九 | 三 | | | | | | | | | |
| | | | | | | | | | | |
| 二 | 九 | | | | | | | | | |
| 一 | 六 | | | | | | | | | |
| | | | | | | | | | | |
| | | | | | | | | | | |
| 九 | 〇 | | | | | | | | | |
| | | | | | | | | | | |
| 四 | 九 | | | | | | | | | |
| | | | | | | | | | | |
| 二 | 七 | | | | | | | | | |
| | | | | | | | | | | |
| 一 | 七 | | | | | | | | | |
| | | | | | | | | | | |
| 一 | 四 | | | | | | | | | |
| 七 | 四 | | | | | | | | | |

三十八年
三十七年
三十六年
三十五年

二六五八

- - - |

一七二 一五四 一四八 二〇〇

三 八 三 二

- - - |

- - - |

四 四 八 五

- - - |

- - - |

- - - |

一八六 一六四 一六五 二二九

三三 一九 一三 二二

二〇八 一八三 一七八 一四一

第一四二

盜難ニ罹リシ家屋船舶及人員

明治四十年

| 署名 | 強盜 | | 竊盜 | | 擄取 | | 其他 | |
|-------------------------|----|----|-----|----|----|----|----|----|
| | 家屋 | 船舶 | 家屋 | 船舶 | 人員 | 人員 | 人員 | 人員 |
| 福井警察署 | - | - | 四五三 | - | - | - | - | - |
| 東郷警察署 | - | - | 五八 | - | - | - | - | - |
| 松岡警察署 | - | - | 四九 | - | - | - | - | - |
| 三國警察署 | - | - | 一四一 | - | - | - | - | - |
| 丸岡分署 | - | - | 四九 | - | - | - | - | - |
| 大野警察署 | - | - | 三八 | - | - | - | - | - |
| 勝山分署 | - | - | 三三 | - | - | - | - | - |
| 鯖江警察署 | - | - | 八一 | - | - | - | - | - |
| 粟田部分署 | - | - | 五一 | - | - | - | - | - |
| 西田中警察署 | - | - | 六五 | - | - | - | - | - |
| 織田分署 | - | - | 一八 | - | - | - | - | - |
| 武生警察署 | - | - | 九二 | - | - | - | - | - |
| 今庄分署 | - | - | 六 | - | - | - | - | - |
| 敦賀警察署 | - | - | 一九 | - | - | - | - | - |
| 三方警察署 | - | - | 二〇 | - | - | - | - | - |
| 田野山林牧場 マレンシ家 | - | - | - | - | - | - | - | - |
| 騙取擄帶其他 詐偽取財ニ遭 ヒシ者 | - | - | - | - | - | - | - | - |
| 偽造又ハ總造 出タル者 | - | - | - | - | - | - | - | - |

| 署名 | 強盜 | | | 竊盜 | | | 其 | | | 貨幣合計 |
|-------|----|---|----|------|----|-----|-------------------|-----------------|-------------------|------|
| | 家屋 | 船 | 人員 | 家屋 | 船 | 人員 | 田野山林牧場等ノ產物ヲ盜マレンシ家 | 騙取携帶其他詐偽取財ニ遭ヒシ者 | 偽造又ハ變造ノ貨幣ヲ受取届出タル者 | |
| 小濱警察署 | | | | | | | | | | |
| 熊川分署 | | | | | | | | | | |
| 高濱警察署 | | | | | | | | | | |
| 總計 | 二 | | | 三六九 | 八 | 九七 | 九三 | | 三五八 | |
| 三十九年 | | | | 一七八三 | 一三 | 二二〇 | 六八 | | 三九〇 | |
| 三十八年 | | | | 一八八四 | 一六 | 一五七 | 九一 | | 三三七 | |
| 三十七年 | | | | 一八〇四 | 一四 | 二〇五 | 七九 | | 三七七 | |
| 三十六年 | | | | 一七一 | 六 | 二八四 | 八〇 | | 四二〇 | |
| 三十五年 | | | | 一四七七 | 六 | 一七三 | 五一 | | 三二七 | |

第一四三 盜難ニ罹リシ財物

明治四十年

| 署名 | 殺 | | | 衣類 | | | 其他 | | | 貨幣合計 |
|-------|----|---|-------|----|---|-------|----|---|-------|-------|
| | 數 | 量 | 價額 | 數 | 量 | 價額 | 數 | 量 | 價額 | |
| 福井警察署 | 五 | 石 | 六、三〇〇 | 五 | 石 | 三、二九六 | 一 | 石 | 七、〇〇〇 | 二、七〇〇 |
| 東郷警察署 | 二 | 石 | 九、九八一 | 一 | 石 | 二、九六八 | 一 | 石 | 七、〇〇〇 | 二、七〇〇 |
| 松岡警察署 | 二 | 石 | 二、八三三 | 一 | 石 | 二、〇九四 | 一 | 石 | 三、三三三 | 一、三三三 |
| 三國警察署 | 一 | 石 | 六、三八二 | 一 | 石 | 一、六〇三 | 一 | 石 | 七、五二六 | 一、三三三 |
| 丸岡分署 | 一 | 石 | 二、五一一 | 一 | 石 | 一、〇七四 | 一 | 石 | 二、八五九 | 一、三三三 |
| 大野警察署 | 一 | 石 | 四、八九〇 | 一 | 石 | 一、六〇三 | 一 | 石 | 七、五二六 | 一、三三三 |
| 勝山分署 | 一 | 石 | 二、一七〇 | 一 | 石 | 四、三三六 | 一 | 石 | 二、〇四二 | 一、三三三 |
| 鯖江警察署 | 一 | 石 | 一、〇六九 | 一 | 石 | 二、五四四 | 一 | 石 | 八、三三三 | 一、三三三 |
| 栗田部分署 | 一 | 石 | 九、〇六八 | 一 | 石 | 四、八七六 | 一 | 石 | 一、三三三 | 一、三三三 |
| 總計 | 二二 | 石 | 六、三〇〇 | 二二 | 石 | 三、二九六 | 二二 | 石 | 七、〇〇〇 | 二、七〇〇 |

| | | | | | | | | | |
|--------|-------|--------------|-------------|---------------|---------|---------------|----------|-----------------|----------------|
| 西田中警察署 | 七五 | 二七九二五八 | 四〇八〇 | 一一六四六〇 | 七五〇 | 五三五五一〇 | 一五四 | 二二五〇二五 | 一、一五六、一五三 |
| 織田分署 | 二五 | 一八、八〇〇 | 一一三〇 | 一七二二四 | 五二 | 六八、九五〇 | 九五 | 一一五、一三〇 | 三九、二一九四 |
| 武生警察署 | 九七 | 一、九三〇、九六〇 | 五、一五〇 | 七三〇、四〇〇 | 二二〇 | 五五、二二〇 | 一九五 | 三七四、七三〇 | 二、九三三、〇四〇 |
| 今庄分署 | 一〇 | 九七、七三七 | 六一〇 | 九四、五〇〇 | 二 | 二、四〇〇 | 三三 | 二、五、一〇〇 | 三六〇、六八七 |
| 敦賀警察署 | 一三六 | 三、一〇九、一五〇 | 一四、七四五 | 二、三〇、五〇〇 | 一三五 | 四、四、〇〇〇 | 六二二 | 四、九六三、九五 | 一、四七三、三六〇 |
| 三方警察署 | 二〇 | 二、七、五〇〇 | 六五〇 | 九、八七、〇 | 六一 | 二、一六、八四〇 | 七七 | 六、六、六四〇 | 四、一〇、八五〇 |
| 小濱警察署 | 六三 | 三、三四、六五〇 | 三、三四〇〇 | 五、一、二八〇 | 三八 | 一、三九、五〇〇 | 一五一 | 五、四、一四〇 | 一〇、五、八五〇 |
| 熊川分署 | 二二 | 四、九六〇、四〇〇 | 一、三七〇 | 一八、九二〇 | 三八 | 八、四、七八〇 | 二六九 | 二、九、三二〇 | 六、二、八、五五〇 |
| 高濱警察署 | 二五 | 四、七、六二〇 | 九二〇 | 一五、八〇〇 | 七六 | 一、七、二、七〇〇 | 五五 | 六、一、〇〇〇 | 二、九、六、二二〇 |
| 總計 | 一、五七〇 | 一〇、五六〇、二〇〇 | 一、一七、八〇八 | 一、三八七、七六四 | 三、〇四〇 | 八〇、五、七、九五 | 八三三七 | 一、四七〇、九一八〇 | 三、四、七、一五、一一一 |
| 三十九年 | 二、〇〇九 | 二、三八五、七二〇 | 一、五、九、九五七 | 一、二、三、二、五三三 | 二、九五五 | 八、四、四、五、九六二 | 二、八一、二四 | 一、六〇、六、五〇、七二 | 三、九、五、九〇、七五九 |
| 三十八年 | 二、一五二 | 九、二〇、二六二 | 一、三、〇〇三 | 一、四、四、三、八〇五 | 三、二〇六 | 八、〇、七、〇、七六〇 | 七、六、七、六 | 一、五、七、六、三、七、八三 | 三、三、八、〇、九、五八 |
| 三十七年 | 二、一〇九 | 一〇、九三三、九四一 | 一、三、二、九〇二 | 一、三、九、七、一、五九九 | 二、〇六六 | 五、二、四、七、二、六六六 | 七、三、九、七 | 一、四、二、一、四、〇、六三三 | 三、二、七、八、九、八八 |
| 三十六年 | 二、〇八四 | 九、四、六、七、二、八五 | 一、一、四、九、九六六 | 一、三、八、〇、三、一〇 | 二、二、七、四 | 五、八、六、一、〇、〇〇 | 一〇、五、七、八 | 一、四、三、三、〇、一〇、二二 | 三、〇、〇、一、八、七、一七 |
| 三十五年 | 一、七〇九 | 九、三、五、三、八八二 | 八、六、八、六、七 | 七、五、八、九、八二 | 二、四、〇、六 | 六、三、三、〇、六、六五 | 四、五、七、七 | 一、〇、七、一、〇、三、三三 | 二、七、一、四、五、五、六〇 |

第一四四 贓物發見

明治四十年

| 署名 | 件數 | 貨幣 | 穀類 | 衣物 | 其他 | 貨幣合計 |
|-------|----|-----------|----------|------|------|--------------|
| 福井警察署 | 二四 | 四六〇、九三〇 | 一一〇、七〇〇 | 三七五四 | 八〇、三 | 四、九、二、九、四、五〇 |
| 東郷警察署 | 三三 | 一 | 五、六九五 | 八六 | 一一三 | 三、三、四、四、七二 |
| 松岡警察署 | 一五 | 四、七、二、〇〇〇 | 二、三、三、九〇 | 五〇 | 三七〇 | 八、九、六、六、六〇 |

| 署名 | 件數 | 貨幣 | 穀類 | | 衣類 | | 其他 | | 貨幣合計 |
|--------|-----|-----------|----------|----------|-------|-----------|-------|------------|-------------|
| | | | 數量 | 價額 | 數量 | 價額 | 數量 | 價額 | |
| 三國警察署 | 三一 | 八七五〇〇 | 五二五〇 | 七二五〇 | 一四九 | 三三三六〇 | 八三 | 一六七八六〇 | 六五〇九七〇 |
| 九岡分署 | 六七 | 二〇六〇七〇 | 二二二 | 九三三四 | 八 | 二二八五〇 | 一一 | 一七五〇九〇 | 四一三三三四 |
| 大野警察署 | 九 | 九九九〇 | 二四四 | 三七七〇 | 四三 | 一〇四〇四〇 | 二五四 | 八四〇〇 | 一一六二〇〇 |
| 勝山分署 | 二八 | 五二七九一五 | 三〇〇 | 四二二五 | 二二 | 二六二五〇 | 三五一 | 七四六六〇五 | 一一九七五〇八五 |
| 鯖江警察署 | 二二 | — | 二五二八 | 三八三九〇 | 七七 | 一三七二〇〇 | 二二 | 三二六四一〇 | 五二二〇〇〇 |
| 粟田部分署 | 三六 | 三三九八四 | 五〇 | 八〇〇 | 一 | 二二〇〇 | 九五 | 二六三九七五 | 三〇〇七五九 |
| 西田中警察署 | 一六 | 三五六二〇 | 二八六五 | 九九五〇〇 | 二五 | 七四〇〇〇〇 | 四〇 | 一三三二七五 | 三四三三九五 |
| 織田分署 | 九 | 二五〇〇〇 | 八〇〇 | 一一二〇〇 | 三 | 一六〇〇〇 | 九二 | 一一〇三三〇 | 一六三三三〇 |
| 武生警察署 | 八六 | 六五〇三八〇 | 五、六三五 | 八〇四三〇 | 三三四 | 八三二六六〇 | 一六六 | 三四八七六六 | 一九二二二三六 |
| 今庄分署 | 四 | 四二〇〇〇 | — | — | — | — | 一〇 | 四一〇〇 | 四六二〇〇 |
| 敦賀警察署 | 六〇 | 四、六六五 | 三、九八五 | 五六七六〇 | 六二 | 一八〇二五〇 | 一九一 | 二八九五八五 | 五六八二二〇 |
| 三方警察署 | 一三 | 四七〇〇〇 | 三七〇 | 四二七〇 | 五〇 | 一〇〇一九〇 | 六三 | 四五一八〇 | 一九六六四〇 |
| 小濱警察署 | 二八 | 二七、六〇〇 | 五、五〇〇 | 八、二六〇 | 四五 | 九七七〇〇 | 八六 | 一九八、六四〇 | 三三三、一〇〇 |
| 熊川分署 | 六 | 二五、〇〇〇 | 四七〇 | 七、二二〇 | 二 | 九〇〇〇 | 三四 | 一、一七〇〇 | 一五、三九〇 |
| 高濱警察署 | 七 | — | — | — | 三六 | 四七三〇〇 | 二 | 三五〇〇 | 五〇八〇〇 |
| 總計 | 六七一 | 二、三五七、八五四 | 三八、二八三 | 五、四四、四二〇 | 一、三五八 | 三、八九六、五四〇 | 五、七二五 | 六、四三六、一〇六 | 一五、一三三、五二〇 |
| 三十九年 | 八九七 | 七、三九七、〇三五 | 四六、三六六 | 一四〇、二四五九 | 一、四七八 | 三、七四一、四〇〇 | 三、五〇五 | 八、五五四、四四〇 | 二〇〇、九五、三三四 |
| 三十八年 | 九三三 | 二、六五五、三二八 | 五、〇七〇 | 五、七六、四一九 | 一、一三八 | 二、八五六、一七五 | 四、四一七 | 二、二四〇、五七六〇 | 一八、四九三、六八二 |
| 三十七年 | 九〇一 | 四、六三九、五五九 | 五、二七、一八二 | 四六〇、〇九七六 | 一、三九九 | 四、六七〇、〇二七 | 三、六五七 | 三、七六〇、二二八 | 一三、五〇〇、七三〇 |
| 三十六年 | 九一四 | 四、二五〇、八七〇 | 三、四、一八一 | 四二二、五七七 | 一、〇三三 | 二、四四五、三二〇 | 四、四七二 | 五、六四一、一五四 | 一一、七、六九、九二二 |
| 三十五年 | 六三四 | 二、一〇、七二四 | 二、三、三四七 | 二、六七、一三三 | 八八二 | 二、七一九、一八五 | 一、六八三 | 三、二〇六、〇八三 | 八、二九四、一四 |

第一四五 遺失物

明治四十年

署名 遺失物前年繰越 公賣金 本年拾得 物件一家畜 公賣金 物件一家畜 遺失物件一家畜 公賣金

件數 貨幣 物件一家畜 公賣金 件數 貨幣 物件一家畜 公賣金 件數 貨幣 物件一家畜 公賣金

| | | | | | | | | | | | |
|--------|-------|---------|-------|--------|-------|-----------|------|----|-------|-----------|-------|
| 福井警察署 | 六四三 | 一五六・九五九 | 一〇八五 | 二二三〇 | 七〇七 | 八七・三五七 | 一三三六 | 七〇 | 七五五 | 二七五五 | 二〇四三 |
| 東郷警察署 | 二七 | 三・八四 | 四二 | — | 三三 | 一三・七五 | 三三 | — | 四五 | 三四〇九五 | 一一〇四三 |
| 松岡警察署 | 六三 | 五五・〇四 | 七九 | — | 二七 | 一・七三 | 四〇 | — | 六四 | 六五五六六 | — |
| 三國警察署 | 六九 | 一五・〇〇 | 一〇二 | — | 九二 | 二四・七八三 | 八二 | — | 九六 | 二七〇・八〇〇 | 九三 |
| 九岡分署 | 四五 | 四六・七七 | 六六 | — | 三六 | 三六・一六七 | 四一 | — | 三三 | 九六・一七一 | 四七 |
| 大野警察署 | 五五 | 二九・八一 | 八八 | — | 三八 | 二〇・八九九 | 五二 | — | 五三 | 九二・一三三 | 七六 |
| 勝山分署 | 六七 | 一八・八八 | 六九 | — | 四四 | 二九・一四〇 | 四二 | — | 九一 | 一八・七五三 | 一三九 |
| 鯖江警察署 | 七二 | 三二・七四九 | 八七 | — | 三四 | 二六・〇二九 | 四九 | — | 七七 | 二二〇・二五〇 | 八五 |
| 栗田部分署 | 四〇 | 九・六一三 | 四三 | — | 二二 | 七・〇七四 | 一七 | — | 二八 | 二六・八〇〇 | 三三 |
| 西田中警察署 | 三二 | 一三・六九五 | 七〇 | — | 三〇 | 一九・二八三 | 三八 | — | 二八 | 四三・二八三 | 七〇 |
| 織田分署 | 二四 | 二四・二〇 | 一九 | — | 一八 | 三三・二八四 | 一七 | — | 二五 | 六五・三〇一 | 三九 |
| 武生警察署 | 二七 | 三二・五五 | 六〇 | — | 一〇四 | 五・六三三 | 二六 | — | 二七 | 二七・一七一 | 六一 |
| 今庄分署 | 一〇 | 一・五六〇 | 六 | — | 一六 | 三三・五七〇 | 四七 | — | 一八 | 二五・七七〇 | 三三 |
| 敦賀警察署 | 三六〇 | 六七・九四四 | 五五二 | — | 三六 | 二四・七九四 | 五五二 | — | 三三 | 九六・六二九 | 一六四 |
| 三方警察署 | 三三 | 五三・三三 | 四〇 | — | 一九 | 一〇・九三六 | 四四 | — | 二五 | 二二・七四六 | 四三 |
| 小濱警察署 | 五九 | 三・七二三 | 六九 | — | 七六 | 七〇・八七八 | 九六 | — | 二九 | 三四・一三三 | 二八 |
| 熊川分署 | 六 | 一・五七七 | 一一 | — | 八 | 一・五〇〇 | 一〇 | — | 一五 | 三七・二五〇 | 四六 |
| 高濱警察署 | 二六 | 百九・一六 | 二五 | — | 二九 | 二八・三一一 | 一三 | — | 二〇 | 一八・六三三 | 二八 |
| 總計 | 一・六五四 | 四八七八二 | 二一〇五六 | 二二三〇 | 一・五八二 | 一・五七九・六二六 | 二七五七 | 二 | 六三七八七 | 一七六四・六三三 | 三三七八九 |
| 三十九年 | 一・九一六 | 四七七八〇 | 三三三〇 | 一・三三三〇 | 一・八〇〇 | 一・二〇五・八九六 | 二九九九 | — | 二二二七 | 一・九四七・五四八 | 三三三七八 |

警察

二七七

| 總計 | 三十九年 | 三十八年 | 三十七年 | 三十六年 | 三十五年 |
|---------|------------|---------|------------|------------|------------|
| 三三三 | 三九一 | 四一六 | 三八五 | 五六四 | 四一六 |
| 二五九〇七六 | 七三七・三九〇 | 六九四・五七一 | 六六五・五〇二 | 二七四・二二八 | 八四六・二六六 |
| 五四五 | 六五三 | 五〇〇 | 五三三 | 一三四三 | 五七五 |
| 二 | 一 | 一 | 一 | 三 | 一〇二三 |
| 三〇一・九八〇 | 四四〇 | 一・六五 | 一四二・八 | 一四四・三 | 三〇九・五八一 |
| 二二二・二七 | 四五〇・五九四 | 三三四・七八九 | 四八八・〇六二 | 二二四・九〇 | 二二四・八 |
| 三三三〇 | 二一・一六〇 | 二二二・二八 | 一八一・一 | 一八九〇 | 一四八 |
| 一九一〇 | 一八七 | 一四三 | 二七四 | 三六 | 五六 |
| 八〇〇 | 七八八・七三六 | 八八・五二五 | 一・七三三・六六 | 七三九三・二四五 | 一四七〇 |
| 六 | 一五五・六五七 | 七四〇 | 一一・七〇二 | 三六 | 二七〇五 |
| 四 | 四七 | 六三 | 六一 | 五四 | 六四 |
| 八〇〇 | 一四四・四八四 | 五〇・四六五 | 九六・九八〇 | 三六〇・二一九 | 七七・〇八五 |
| 二 | 七三 | 九六 | 一一二・〇二 | 一〇〇 | 九二 |
| 三〇 | 二八八九 | 九一六 | 三〇〇・五九三 | 二二四 | 二三八三 |
| 一〇八三四 | 四八七・八二六 | 四四九・四九二 | 四三〇・五九三 | 五二五・八一四 | 五六五・八二二 |
| 三〇 | 二八七〇・六三七八七 | 七三三・三三〇 | 二八七〇・六三七八七 | 二八七〇・六三七八七 | 二八七〇・六三七八七 |

第一四七

賊捨置物

明治四十年

| 署名 | 賊捨置物前年繰越 | 賊捨置物 | 期限 | 内滿 | 期限 | 官處 | 現在 | 高 |
|-------|----------|------|----|----|----|----|----|-----|
| 福井警察署 | 八一〇 | 四二 | 三三 | 一六 | 六三 | 四四 | 八四 | 三三六 |
| 東郷警察署 | 一九 | 四二 | 三三 | 一六 | 六三 | 四四 | 八四 | 三三六 |
| 松岡警察署 | 二六 | 四二 | 三三 | 一六 | 六三 | 四四 | 八四 | 三三六 |
| 三國警察署 | 二五 | 四二 | 三三 | 一六 | 六三 | 四四 | 八四 | 三三六 |
| 丸岡分署 | 二二 | 四二 | 三三 | 一六 | 六三 | 四四 | 八四 | 三三六 |
| 大野警察署 | 二五 | 四二 | 三三 | 一六 | 六三 | 四四 | 八四 | 三三六 |
| 勝山分署 | 一六 | 四二 | 三三 | 一六 | 六三 | 四四 | 八四 | 三三六 |
| 鯖江警察署 | 四 | 四二 | 三三 | 一六 | 六三 | 四四 | 八四 | 三三六 |
| 粟田部分署 | 三 | 四二 | 三三 | 一六 | 六三 | 四四 | 八四 | 三三六 |

| 署名 | 贓拾器物前年繰越 | | 贓拾器物 | | 贓内 | | 贓外 | | 現分 | | 高 |
|--------|----------|--------|------|------|-----|------|-----|----|----|------|--------|
| | 件数 | 貨幣 | 件数 | 貨幣 | 件数 | 貨幣 | 件数 | 貨幣 | 件数 | 貨幣 | |
| 西田中警察署 | 六 | 一四 | 一六 | 一六 | 一 | 一 | 一 | 一 | 七 | 一 | 一七 |
| 織田分署 | 七 | 三〇 | 二二 | 二二 | 一 | 一 | 一 | 一 | 六 | 三〇 | 二二 |
| 武生警察署 | 一九 | 一〇 | 四一 | 四一 | 一 | 一 | 一 | 一 | 一九 | 一 | 四一 |
| 今庄分署 | 三 | 三 | 三 | 三 | 一 | 一 | 一 | 一 | 三 | 一 | 三 |
| 敦賀警察署 | 四六 | 一一九 | 六九 | 六九 | 一 | 一 | 一 | 一 | 二八 | 七 | 二九 |
| 三方警察署 | 二 | 二 | 三 | 三 | 一 | 一 | 一 | 一 | 二 | 一 | 三 |
| 小濱警察署 | 二二 | 二〇 | 一九 | 一九 | 一 | 一 | 一 | 一 | 三 | 二〇 | 二〇 |
| 熊川分署 | 三 | 一 | 四 | 四 | 一 | 一 | 一 | 一 | 三 | 一 | 四 |
| 高濱警察署 | 五 | 一 | 一三 | 一三 | 一 | 一 | 一 | 一 | 三 | 一 | 三 |
| 總計 | 三二四 | 三七九〇 | 一七三三 | 一七三三 | 五〇 | 一・三九 | 一六五 | 二 | 二五 | 一・三三 | 九二 |
| 三十五年 | 三〇八 | 二七七八 | 八二二 | 五八 | 一八三 | 一一二 | 三三八 | 三 | 一六 | 二四二 | 六六一 |
| 三十六年 | 二四二 | 四一〇〇 | 六六一 | 五九 | 一五〇 | 一七 | 三七 | 三 | 二九 | 二五五 | 六四五 |
| 三十七年 | 二五五 | 三三〇三 | 六四五 | 八六 | 二四六 | 六五 | 一七〇 | 八 | 二四 | 二四〇 | 三三三 |
| 三十八年 | 二四〇 | 一六・五七五 | 六二七 | 七九 | 四〇〇 | 二 | 七二 | 四 | 七 | 三〇四 | 一六・六六五 |
| 三十九年 | 二九八 | 一六・六六五 | 九五六 | 七一 | 二二八 | 七 | 一一三 | 二二 | 三〇 | 三二四 | 三七九〇 |

第一四八

變死者

明治四十年

| 署名 | 自 | | 殺 | | 誤死 | 殺 | | 雷 |
|-------|-----|----|----|----|----|----|----|---|
| | 緘レテ | 入水 | 刃物 | 銃砲 | | 毒藥 | 其他 | |
| 福井警察署 | 三 | 一 | 一 | 一 | 一 | 一 | 一 | 一 |
| 男女 | 三 | 一 | 一 | 一 | 一 | 一 | 一 | 一 |
| 盜賊 | 一 | 一 | 一 | 一 | 一 | 一 | 一 | 一 |
| 怨 | 一 | 一 | 一 | 一 | 一 | 一 | 一 | 一 |
| 脚 | 一 | 一 | 一 | 一 | 一 | 一 | 一 | 一 |
| 捕ヲ拒ミ | 一 | 一 | 一 | 一 | 一 | 一 | 一 | 一 |
| 又ハ暴行 | 一 | 一 | 一 | 一 | 一 | 一 | 一 | 一 |
| 其他 | 一 | 一 | 一 | 一 | 一 | 一 | 一 | 一 |
| 計 | 三 | 一 | 一 | 一 | 一 | 一 | 一 | 一 |

東郷警察署

松岡警察署

三國警察署

丸岡分署

大野警察署

勝山分署

鯖江警察署

粟田部分署

西田中警察署

織田分署

武生警察署

今庄分署

敦賀警察署

三方警察署

小濱警察署

女男

女男

女男

女男

女男

女男

女男

女男

女男

女男

女男

女男

女男

女男

女男

二

二七

五九

四四

四六

二四

七

三四

二一

三

一三

二

二六

一三

三四

一

一

一

一

一

一

一

一

一

一

一

一

一

一

一

二

二八

二

一三

二二

二二

三

三

三

三

三

三

三

三

三

二

二八

二

一三

二二

二二

三

三

三

三

三

三

三

三

三

| 署名 | 總計 | | 三十五年 | | 三十六年 | | 三十七年 | | 三十八年 | | 三十九年 | | 署名 |
|-------|-----|---|------|----|------|-----|------|-----|------|----|------|----|------|
| | 女 | 男 | 女 | 男 | 女 | 男 | 女 | 男 | 女 | 男 | 女 | 男 | |
| 丸岡分署 | 女 | 男 | | | | | | | | | | | 熊川分署 |
| | 女 | 男 | | | | | | | | | | | |
| 三國警察署 | 女 | 男 | | | | | | | | | | | 總計 |
| | 女 | 男 | | | | | | | | | | | |
| 松岡警察署 | 女 | 男 | | | | | | | | | | | 總計 |
| | 女 | 男 | | | | | | | | | | | |
| 東郷警察署 | 女 | 男 | | | | | | | | | | | 總計 |
| | 女 | 男 | | | | | | | | | | | |
| 福井警察署 | 女 | 男 | | | | | | | | | | | 總計 |
| | 女 | 男 | | | | | | | | | | | |
| 署名 | 過誤殺 | | 三二 | 五九 | 三七 | 五九 | 四〇 | 七五 | 三五 | 七二 | 三六 | 五三 | 緘レテ |
| | 洪水 | | 二 | 一六 | 二 | 二 | 二六 | 三三 | 三三 | 二四 | 一六 | 九 | シ人 |
| 海嘯 | | | | | | | | | | | | | テ水 |
| | | | | | | | | | | | | | ニ切 |
| 難船 | | | | | | | | | | | | | テ物 |
| | | | | | | | | | | | | | ニ銃 |
| 火災 | | | 一 | 四 | 三 | 一 | 五 | 七 | 三 | 五 | | | ヲ砲 |
| | | | | | | | | | | | | | 殺藥ヲ |
| 虫獸 | | | 四三 | 八三 | 五〇 | 七九 | 六八 | 一〇四 | 五八 | 九四 | 五五 | 六八 | 其他 |
| | | | | | | | | | | | | | 殺 |
| 發途 | | | 五九 | 一一 | 五八 | 一〇二 | 七四 | 一一九 | 五八 | 八四 | 五三 | 八八 | 計 |
| | | | | | | | | | | | | | 誤死 |
| 病上 | | | | | | | | | | | | | 盜賊ニ |
| | | | | | | | | | | | | | ニ怨 |
| 其他 | | | | | | | | | | | | | テ恨 |
| | | | | | | | | | | | | | 闕 |
| 不詳 | | | | | | | | | | | | | 殺 |
| | | | | | | | | | | | | | テ |
| 合計 | | | | | | | | | | | | | 闕 |
| | | | | | | | | | | | | | 殺 |
| 乘兒 | | | | | | | | | | | | | 捕ヲ拒 |
| | | | | | | | | | | | | | 行 |
| | | | | | | | | | | | | | 其他 |
| | | | | | | | | | | | | | 計 |

| 三十九年 | 總計 | | 高濱警察署 | | 熊川分署 | | 小濱警察署 | | 三方警察署 | | 敦賀警察署 | | 今庄分署 | | 武生警察署 | | 織田分署 | | 西田中警察署 | | 栗田部分署 | | 鯖江警察署 | | 勝山分署 | | 大野警察署 | | |
|------|----|---|-------|---|------|---|-------|---|-------|---|-------|---|------|---|-------|---|------|---|--------|---|-------|---|-------|---|------|---|-------|---|--|
| | 女 | 男 | 女 | 男 | 女 | 男 | 女 | 男 | 女 | 男 | 女 | 男 | 女 | 男 | 女 | 男 | 女 | 男 | 女 | 男 | 女 | 男 | 女 | 男 | 女 | 男 | 女 | 男 | |
| 一 | 二 | | | | | | | | | | | | | | | | | | | | | | | | | | | | |
| 二 | | | | | | | | | | | | | | | | | | | | | | | | | | | | | |
| 三 | | | | | | | | | | | | | | | | | | | | | | | | | | | | | |
| 四 | | | | | | | | | | | | | | | | | | | | | | | | | | | | | |
| 五 | | | | | | | | | | | | | | | | | | | | | | | | | | | | | |
| 六 | | | | | | | | | | | | | | | | | | | | | | | | | | | | | |
| 七 | | | | | | | | | | | | | | | | | | | | | | | | | | | | | |
| 八 | | | | | | | | | | | | | | | | | | | | | | | | | | | | | |
| 九 | | | | | | | | | | | | | | | | | | | | | | | | | | | | | |
| 十 | | | | | | | | | | | | | | | | | | | | | | | | | | | | | |
| 十一 | | | | | | | | | | | | | | | | | | | | | | | | | | | | | |
| 十二 | | | | | | | | | | | | | | | | | | | | | | | | | | | | | |
| 十三 | | | | | | | | | | | | | | | | | | | | | | | | | | | | | |
| 十四 | | | | | | | | | | | | | | | | | | | | | | | | | | | | | |
| 十五 | | | | | | | | | | | | | | | | | | | | | | | | | | | | | |
| 十六 | | | | | | | | | | | | | | | | | | | | | | | | | | | | | |
| 十七 | | | | | | | | | | | | | | | | | | | | | | | | | | | | | |
| 十八 | | | | | | | | | | | | | | | | | | | | | | | | | | | | | |
| 十九 | | | | | | | | | | | | | | | | | | | | | | | | | | | | | |
| 二十 | | | | | | | | | | | | | | | | | | | | | | | | | | | | | |
| 二十一 | | | | | | | | | | | | | | | | | | | | | | | | | | | | | |
| 二十二 | | | | | | | | | | | | | | | | | | | | | | | | | | | | | |
| 二十三 | | | | | | | | | | | | | | | | | | | | | | | | | | | | | |
| 二十四 | | | | | | | | | | | | | | | | | | | | | | | | | | | | | |
| 二十五 | | | | | | | | | | | | | | | | | | | | | | | | | | | | | |
| 二十六 | | | | | | | | | | | | | | | | | | | | | | | | | | | | | |
| 二十七 | | | | | | | | | | | | | | | | | | | | | | | | | | | | | |
| 二十八 | | | | | | | | | | | | | | | | | | | | | | | | | | | | | |
| 二十九 | | | | | | | | | | | | | | | | | | | | | | | | | | | | | |
| 三十 | | | | | | | | | | | | | | | | | | | | | | | | | | | | | |
| 三十一 | | | | | | | | | | | | | | | | | | | | | | | | | | | | | |
| 三十二 | | | | | | | | | | | | | | | | | | | | | | | | | | | | | |
| 三十三 | | | | | | | | | | | | | | | | | | | | | | | | | | | | | |
| 三十四 | | | | | | | | | | | | | | | | | | | | | | | | | | | | | |
| 三十五 | | | | | | | | | | | | | | | | | | | | | | | | | | | | | |
| 三十六 | | | | | | | | | | | | | | | | | | | | | | | | | | | | | |
| 三十七 | | | | | | | | | | | | | | | | | | | | | | | | | | | | | |
| 三十八 | | | | | | | | | | | | | | | | | | | | | | | | | | | | | |
| 三十九 | | | | | | | | | | | | | | | | | | | | | | | | | | | | | |
| 四十 | | | | | | | | | | | | | | | | | | | | | | | | | | | | | |
| 四十一 | | | | | | | | | | | | | | | | | | | | | | | | | | | | | |
| 四十二 | | | | | | | | | | | | | | | | | | | | | | | | | | | | | |
| 四十三 | | | | | | | | | | | | | | | | | | | | | | | | | | | | | |
| 四十四 | | | | | | | | | | | | | | | | | | | | | | | | | | | | | |
| 四十五 | | | | | | | | | | | | | | | | | | | | | | | | | | | | | |
| 四十六 | | | | | | | | | | | | | | | | | | | | | | | | | | | | | |
| 四十七 | | | | | | | | | | | | | | | | | | | | | | | | | | | | | |
| 四十八 | | | | | | | | | | | | | | | | | | | | | | | | | | | | | |
| 四十九 | | | | | | | | | | | | | | | | | | | | | | | | | | | | | |
| 五十 | | | | | | | | | | | | | | | | | | | | | | | | | | | | | |

| 原因 | 十六年未滿 | | 十六年以上二十年未滿 | | 二十年以上三十年未滿 | | 三十年以上四十年未滿 | | 四十年以上五十年未滿 | | 五十年以上 | | 合計 |
|-----------|-------|---|------------|---|------------|---|------------|---|------------|---|-------|---|----|
| | 男 | 女 | 男 | 女 | 男 | 女 | 男 | 女 | 男 | 女 | 男 | 女 | |
| 精神錯亂シテ | | | | | | | | | | | | | |
| 貧困ヲ苦慮シテ | | | | | | | | | | | | | |
| 病氣ヲ苦ニシテ | | | | | | | | | | | | | |
| 厭世ノ念ヲ生シテ | | | | | | | | | | | | | |
| 他人ノ名譽ヲ汚シテ | | | | | | | | | | | | | |
| 癩病ヲ苦慮シテ | | | | | | | | | | | | | |
| 一家ノ不和ヨリ | | | | | | | | | | | | | |
| 自己ノ衰弱ヲ悔ヒテ | | | | | | | | | | | | | |
| 自己ノ境遇ヲ悲ミテ | | | | | | | | | | | | | |
| 無未ノ妊娠ヲ耻テ | | | | | | | | | | | | | |
| 負債ニ迫リテ | | | | | | | | | | | | | |
| 赤痢病ヲ厭念シテ | | | | | | | | | | | | | |

第一四九

自殺者ノ年齢及因由

明治四十年

| 年次 | 三十五年 | | 三十六年 | | 三十七年 | | 三十八年 | | 過誤殺 | 洪水 | 海嘯 | 難船 | 火災 | 虫獸 | 害害 | 途上 | 其他 | 不詳 | 合計 | 棄兒 |
|----|------|---|------|---|------|---|------|---|-----|----|----|----|----|----|----|----|----|----|----|----|
| | 女 | 男 | 女 | 男 | 女 | 男 | 女 | 男 | | | | | | | | | | | | |
| | | | | | | | | | | | | | | | | | | | | |
| | 二 | 三 | 一 | 八 | 四 | 五 | 三 | 二 | | 〇 | 二 | 六 | 一 | 三 | | | | | | |
| | | | | | | | | | | | | | | | | | | | | |
| | | | | | | | | | | | | | | | | | | | | |
| | | | | | | | | | | | | | | | | | | | | |
| | | | | | | | | | | | | | | | | | | | | |
| | | | | | | | | | | | | | | | | | | | | |
| | | | | | | | | | | | | | | | | | | | | |
| | | | | | | | | | | | | | | | | | | | | |
| | | | | | | | | | | | | | | | | | | | | |
| | | | | | | | | | | | | | | | | | | | | |
| | | | | | | | | | | | | | | | | | | | | |
| | | | | | | | | | | | | | | | | | | | | |
| | | | | | | | | | | | | | | | | | | | | |
| | | | | | | | | | | | | | | | | | | | | |
| | | | | | | | | | | | | | | | | | | | | |
| | | | | | | | | | | | | | | | | | | | | |
| | | | | | | | | | | | | | | | | | | | | |
| | | | | | | | | | | | | | | | | | | | | |
| | | | | | | | | | | | | | | | | | | | | |
| | | | | | | | | | | | | | | | | | | | | |
| | | | | | | | | | | | | | | | | | | | | |

| 年 | 三十五年 | 三十六年 | 三十七年 | 三十八年 | 三十九年 | 總計 | 痴情ノ爲メ | 不詳 |
|----------|------|------|------|------|------|-----|-------|----|
| 家 | 1 | 1 | 1 | 2 | 1 | 6 | 1 | 1 |
| 船 | 3 | 1 | 2 | 1 | 1 | 8 | 1 | 1 |
| 人 | 2 | 3 | 2 | 8 | 2 | 17 | 1 | 1 |
| 殺サレントセシ人 | 5 | 8 | 1 | 6 | 2 | 22 | 1 | 1 |
| 傷ケラレシ人 | 20 | 20 | 17 | 18 | 22 | 97 | 1 | 1 |
| 總死セシ人及傷 | 8 | 10 | 12 | 11 | 10 | 51 | 1 | 1 |
| 失火放火霜 | 4 | 3 | 7 | 6 | 8 | 28 | 1 | 1 |
| 延焼ヲ消 | 9 | 9 | 3 | 7 | 8 | 36 | 1 | 1 |
| 迷兒 | 7 | 8 | 9 | 7 | 4 | 35 | 1 | 1 |
| テ發上ニ | 40 | 36 | 50 | 47 | 42 | 215 | 1 | 1 |
| 合計 | 16 | 22 | 27 | 26 | 30 | 121 | 1 | 1 |
| 取押取 | 83 | 79 | 100 | 94 | 68 | 424 | 1 | 1 |
| 取押 | 43 | 50 | 68 | 58 | 55 | 274 | 1 | 1 |
| 取押 | 126 | 129 | 172 | 152 | 133 | 612 | 1 | 1 |

第一五〇 救護 明治四十年

| 署名 | 家 | 船 | 人 | 殺サレントセシ人 | 傷ケラレシ人 | 總死セシ人及傷 | 失火放火霜 | 延焼ヲ消 | 迷兒 | テ發上ニ | 合計 | 取押取 | 取押 |
|--------|---|---|---|----------|--------|---------|-------|------|----|------|----|-----|----|
| 福井警察署 | 1 | | | 1 | 8 | 11 | 7 | 1 | 1 | 2 | 19 | 5 | 3 |
| 東郷警察署 | 1 | | | 1 | 4 | 6 | 7 | 1 | 2 | 5 | 20 | 2 | 7 |
| 松岡警察署 | 2 | | | 1 | 7 | 8 | 7 | 1 | 1 | 4 | 28 | 9 | 4 |
| 三國警察署 | 1 | | | 1 | 4 | 5 | 6 | 2 | 2 | 4 | 18 | 3 | 1 |
| 九岡分署 | 1 | | | 1 | 2 | 3 | 2 | 1 | 1 | 1 | 8 | 2 | 4 |
| 大野警察署 | 1 | | | 1 | 3 | 4 | 7 | 1 | 1 | 1 | 11 | 5 | 4 |
| 勝山分署 | 1 | | | 1 | 3 | 4 | 7 | 1 | 1 | 1 | 11 | 5 | 4 |
| 鯖江警察署 | 2 | | | 1 | 3 | 4 | 7 | 1 | 1 | 1 | 13 | 9 | 6 |
| 粟田部分署 | 1 | | | 1 | 1 | 2 | 1 | 1 | 1 | 1 | 6 | 2 | 8 |
| 西田中警察署 | 1 | | | 1 | 1 | 2 | 1 | 1 | 1 | 1 | 6 | 2 | 4 |

○警 察 一八五

| 署名 | 家 | | | トセシ人 | 傷ケラレシ人 | 變死セントセシ人及傷セシ人 | 失火放火燭火不審火ヲ消止メシ家 | 延焼ヲ消止メシ家 | 迷兒 | 途上ニ病入セシ人 | 合計 | 亂暴人 押取 押取 押取 |
|-------|-----------|---|---|------|--------|---------------|-----------------|----------|-----|----------|------|-----------------------|
| | 盜難ニ罹ラントセシ | 船 | 人 | | | | | | | | | |
| 織田分署 | 三 | | | | | 四 | 六 | 一 | | | 五八 | |
| 武生警察署 | | | | | | 三 | 三 | | | | 八三 | |
| 今庄分署 | | | | | | 三 | 一 | | | | 八三 | |
| 敦賀警察署 | | | | | | 二七 | 二 | | | | 二四 | |
| 三方警察署 | | | | | | 三 | 六 | | | | 三三 | |
| 小濱警察署 | | | | | | 三 | 一 | | | | 二八 | |
| 熊川分署 | | | | | | 三 | 四 | | | | 三三 | |
| 高濱警察署 | | | | | | 七 | 四 | | | | 一九 | |
| 總計 | 二二四 | | | | 四六 | 一一三 | 一八三 | 三六 | 四八六 | 四三 | 一四四一 | 一七八 |
| 三十九年 | 一三四 | | | | 一七 | 一一八 | 一五四 | 二六 | 七四〇 | 五八 | 一七七〇 | 一五三 |
| 三十八年 | 九八 | | | | 三三 | 一〇九 | 一六四 | 四九 | 五一九 | 七八 | 一〇五五 | 二〇四 |
| 三十七年 | 五四 | | | | 二二 | 一一三 | 一八一 | 五五 | 四二六 | 六一 | 九二三 | 一九六 |
| 三十六年 | 六五 | | | | 四 | 二六 | 七五 | 九三 | 四七三 | 五二 | 一一八〇 | 二〇八 |
| 三十五年 | 七三 | | | | 五九七 | 一一一 | 一八三 | 一〇四 | 四〇九 | 三六 | 一五一八 | 二二二 |

第一五三 火災 明治四十年

| 署名 | 度 | | | 數 | | 上 | | 内 | | 火災ニ罹リシ | |
|-------|----|--------|----|----|--------|--------|--------|----|-----|--------|----|
| | 失火 | 雷火及不審火 | 放火 | 合計 | 延焼セシ度數 | 延焼セシ度數 | 延焼セシ度數 | 戸數 | 坪數 | 坪數 | 坪數 |
| 福井警察署 | 四 | | | 五 | 二 | 二 | | 八 | 一六四 | 一六四 | |
| 東郷警察署 | 三 | | | 三 | 一 | 一 | | 二六 | 五三三 | 五三三 | |
| 松岡警察署 | 三 | | | 五 | 〇 | 四 | | 五六 | 一五二 | 一五二 | |

| 年 | 三十五年 | 三十六年 | 三十七年 | 三十八年 | 三十九年 | 總計 | 高濱警察署 | 熊川分署 | 小濱警察署 | 三方警察署 | 敦賀警察署 | 今庄分署 | 武生警察署 | 織田分署 | 西田中警察署 | 粟田部分署 | 鯖江警察署 | 勝山分署 | 大野警察署 | 丸岡分署 | 三國警察署 |
|----------|------|------|------|------|------|-----|-------|------|-------|-------|-------|------|-------|------|--------|-------|-------|------|-------|------|-------|
| 火災件数 | 183 | 161 | 173 | 148 | 174 | 158 | 2 | 2 | 9 | 6 | 6 | 3 | 5 | 2 | 5 | 6 | 2 | 8 | 3 | 6 | 6 |
| 死者 | 7 | 1 | 1 | 6 | 3 | 3 | 1 | 1 | 1 | 1 | 1 | 1 | 1 | 1 | 1 | 1 | 1 | 1 | 1 | 1 | 1 |
| 焼損家数 | 33 | 22 | 17 | 28 | 15 | 8 | 1 | 1 | 1 | 1 | 1 | 1 | 1 | 1 | 1 | 1 | 1 | 1 | 1 | 1 | 1 |
| 焼損家数(火災) | 22 | 17 | 19 | 17 | 19 | 16 | 4 | 2 | 9 | 6 | 8 | 3 | 6 | 2 | 6 | 6 | 2 | 9 | 2 | 6 | 6 |
| 焼損家数(火災) | 55 | 61 | 48 | 47 | 47 | 48 | 2 | 1 | 4 | 1 | 4 | 5 | 2 | 6 | 1 | 1 | 2 | 4 | 3 | 4 | 4 |
| 焼損家数(火災) | 156 | 113 | 142 | 130 | 148 | 122 | 2 | 1 | 5 | 5 | 4 | 3 | 2 | 1 | 5 | 9 | 7 | 8 | 3 | 3 | 2 |
| 焼損家数(火災) | 365 | 159 | 388 | 595 | 360 | 424 | 4 | 4 | 4 | 2 | 2 | 3 | 5 | 9 | 2 | 2 | 1 | 2 | 2 | 2 | 2 |
| 焼損家数(火災) | 755 | 362 | 792 | 1410 | 761 | 842 | 7 | 6 | 2 | 1 | 2 | 3 | 11 | 13 | 5 | 3 | 3 | 6 | 6 | 6 | 3 |

第一五二

火災原因

明治四十年

警察

一八七

| 署名 | 放火 | 竈 | 取灰 | ランプ | 火鉢 | 爐 | 炬燵 | 焚風呂場 | 摺附木 | 小兒ノ惡戲 | 吸烟 | 其他 | 合計 |
|--------|----|----|----|-----|----|-----|-----|------|-----|-------|----|-----|-----|
| 福井警察署 | 1 | 1 | 1 | 1 | 1 | 1 | 1 | 1 | 1 | 1 | 1 | 1 | 1 |
| 東郷警察署 | 1 | 1 | 1 | 1 | 1 | 1 | 1 | 1 | 1 | 1 | 1 | 1 | 1 |
| 松岡警察署 | 1 | 1 | 1 | 1 | 1 | 1 | 1 | 1 | 1 | 1 | 1 | 1 | 1 |
| 三國警察署 | 1 | 1 | 1 | 1 | 1 | 1 | 1 | 1 | 1 | 1 | 1 | 1 | 1 |
| 丸岡分署 | 1 | 1 | 1 | 1 | 1 | 1 | 1 | 1 | 1 | 1 | 1 | 1 | 1 |
| 大野警察署 | 1 | 1 | 1 | 1 | 1 | 1 | 1 | 1 | 1 | 1 | 1 | 1 | 1 |
| 勝山分署 | 1 | 1 | 1 | 1 | 1 | 1 | 1 | 1 | 1 | 1 | 1 | 1 | 1 |
| 鯖江警察署 | 1 | 1 | 1 | 1 | 1 | 1 | 1 | 1 | 1 | 1 | 1 | 1 | 1 |
| 粟田部分署 | 1 | 1 | 1 | 1 | 1 | 1 | 1 | 1 | 1 | 1 | 1 | 1 | 1 |
| 西田中警察署 | 1 | 1 | 1 | 1 | 1 | 1 | 1 | 1 | 1 | 1 | 1 | 1 | 1 |
| 織田分署 | 1 | 1 | 1 | 1 | 1 | 1 | 1 | 1 | 1 | 1 | 1 | 1 | 1 |
| 武生警察署 | 1 | 1 | 1 | 1 | 1 | 1 | 1 | 1 | 1 | 1 | 1 | 1 | 1 |
| 今庄分署 | 1 | 1 | 1 | 1 | 1 | 1 | 1 | 1 | 1 | 1 | 1 | 1 | 1 |
| 敦賀警察署 | 1 | 1 | 1 | 1 | 1 | 1 | 1 | 1 | 1 | 1 | 1 | 1 | 1 |
| 三方警察署 | 1 | 1 | 1 | 1 | 1 | 1 | 1 | 1 | 1 | 1 | 1 | 1 | 1 |
| 小浜警察署 | 1 | 1 | 1 | 1 | 1 | 1 | 1 | 1 | 1 | 1 | 1 | 1 | 1 |
| 熊川分署 | 1 | 1 | 1 | 1 | 1 | 1 | 1 | 1 | 1 | 1 | 1 | 1 | 1 |
| 高濱警察署 | 1 | 1 | 1 | 1 | 1 | 1 | 1 | 1 | 1 | 1 | 1 | 1 | 1 |
| 總計 | 8 | 22 | 23 | 22 | 5 | 310 | 210 | 1 | 8 | 5 | 3 | 40 | 169 |
| 三十九年 | 15 | 10 | 27 | 24 | 1 | 41 | 9 | 1 | 5 | 3 | 3 | 92 | 197 |
| 三十八年 | 18 | 12 | 33 | 1 | 1 | 38 | 7 | 1 | 4 | 1 | 1 | 91 | 177 |
| 三十七年 | 17 | 15 | 37 | 10 | 1 | 10 | 0 | 1 | 4 | 1 | 2 | 118 | 190 |
| 三十六年 | 16 | 4 | 65 | 1 | 1 | 311 | 8 | 1 | 2 | 1 | 2 | 99 | 173 |

第一五三 消防組

明治四十年十二月三十一日

| 郡市 | 部 | 數 | 人員 | 繩 | | 階 | | 子 | | 唧 | | 筒 | | 龍吐水 | | 水 | | 桶 | |
|------|---|-----|-------|-----|---|-----|---|-----|---|-----|---|-----|---|-----|---|-----|---|-----|---|
| | | | | 總 | 備 | 總 | 備 | 總 | 備 | 總 | 備 | 總 | 備 | 總 | 備 | 總 | 備 | 總 | 備 |
| 福井 | | 八 | 三四五 | 八 | | 八 | | 八 | | 八 | | 一〇 | | 二 | | 二 | | 二 | |
| 足羽 | | 八 | 二〇〇 | 八 | | 八 | | 八 | | 八 | | 八 | | 八 | | 八 | | 八 | |
| 吉田 | | 四 | 一三〇 | 四 | | 四 | | 四 | | 四 | | 四 | | 四 | | 四 | | 四 | |
| 坂井 | | 四 | 三三四 | 四 | | 四 | | 四 | | 四 | | 四 | | 四 | | 四 | | 四 | |
| 大野 | | 三 | 八二二 | 三 | | 三 | | 三 | | 三 | | 三 | | 三 | | 三 | | 三 | |
| 今立 | | 三 | 二一八〇 | 三 | | 三 | | 三 | | 三 | | 三 | | 三 | | 三 | | 三 | |
| 丹生 | | 二 | 九九九 | 二 | | 二 | | 二 | | 二 | | 二 | | 二 | | 二 | | 二 | |
| 南條 | | 二 | 一三五八 | 二 | | 二 | | 二 | | 二 | | 二 | | 二 | | 二 | | 二 | |
| 敦賀 | | 一 | 五六四 | 一 | | 一 | | 一 | | 一 | | 一 | | 一 | | 一 | | 一 | |
| 三芳 | | 一 | 二六四四 | 一 | | 一 | | 一 | | 一 | | 一 | | 一 | | 一 | | 一 | |
| 遠敷 | | 一 | 一七八七 | 一 | | 一 | | 一 | | 一 | | 一 | | 一 | | 一 | | 一 | |
| 大飯 | | 一 | 五七八 | 一 | | 一 | | 一 | | 一 | | 一 | | 一 | | 一 | | 一 | |
| 總計 | | 三四一 | 一四六一 | 三四一 | | 三四一 | | 三四一 | | 三四一 | | 三四一 | | 三四一 | | 三四一 | | 三四一 | |
| 三十九年 | | 八九 | 一一三九五 | 八九 | | 八九 | | 八九 | | 八九 | | 八九 | | 八九 | | 八九 | | 八九 | |
| 三十八年 | | 九〇 | 一一一〇九 | 九〇 | | 九〇 | | 九〇 | | 九〇 | | 九〇 | | 九〇 | | 九〇 | | 九〇 | |
| 三十七年 | | 八八 | 一一〇三九 | 八八 | | 八八 | | 八八 | | 八八 | | 八八 | | 八八 | | 八八 | | 八八 | |
| 三十六年 | | 八八 | 一一三三七 | 八八 | | 八八 | | 八八 | | 八八 | | 八八 | | 八八 | | 八八 | | 八八 | |
| 三十五年 | | 八七 | 一一三九一 | 八七 | | 八七 | | 八七 | | 八七 | | 八七 | | 八七 | | 八七 | | 八七 | |

本表×印ハ蒸汽唧筒ナリ

第一五四

警察上ニ死傷セシ人員

明治四十年

| 事由 | 死亡 | | 負傷 | |
|---------|----|----|----|----|
| | 警部 | 民計 | 警部 | 民計 |
| 失火消防ニ際シ | | | | |
| 警劍練習ニ際シ | | | | |
| 偵察勤務 | | | | |
| 總計 | | | | |
| 三十五年 | | | | |
| 三十六年 | | | | |
| 三十七年 | | | | |
| 三十八年 | | | | |
| 三十九年 | | | | |

第一五五

警察褒賞及給助

| 種別 | 四十年 | | 三十九年 | | 三十八年 | | 三十七年 | | 三十六年 | | 三十五年 | |
|---------|-----|--------|------|--------|------|---------|------|---------|------|---------|------|---------|
| | 人員 | 金額 | 人員 | 金額 | 人員 | 金額 | 人員 | 金額 | 人員 | 金額 | 人員 | 金額 |
| 賞與 | 一九三 | 三三・八〇〇 | 二二四 | 一一・九〇〇 | 二二五 | 一九六・三〇〇 | 九七 | 一七〇・七〇〇 | 八九 | 一四五・〇〇〇 | 七二 | 一一三・〇〇〇 |
| 賞詞 | | | | | | | 五 | | 六 | | 四 | |
| 傷痍恩給及給助 | | | | | | | | | | | | |
| 死亡扶助及給助 | 六 | 一〇・〇〇〇 | 三 | 四・〇〇〇 | | | 一 | 一七・〇〇〇 | 六 | 六六・〇〇〇 | 七 | 一〇三・〇〇〇 |
| 療治料 | 三 | 一四・〇一〇 | 八 | 八四・五〇〇 | 三 | 三三・五〇〇 | 二 | 一四・一六〇 | 四 | 六六・〇〇〇 | 三 | 三六・〇〇〇 |
| 給助料 | 一 | 一三・四〇〇 | 二 | 一〇・〇〇〇 | | | | | 一〇 | 一五〇・〇〇〇 | 八 | 一一八・一五〇 |

| 總計 | 官 | | 人 | | 總計 |
|-----------------|---------|-------------|-------|----------|-----------------|
| | 退職一時金 | 傳染病救済ノ手當 | 退職一時金 | 傳染病救済ノ手當 | |
| 八〇八・三九七・七〇一・〇 | 四八〇・〇〇〇 | 三三三・一五二・〇〇〇 | 八七 | 六四・四〇〇 | 八〇八・三九七・七〇一・〇 |
| 六四六・四・七九七・七〇〇 | 四一七・七〇〇 | 三三三・一五二・〇〇〇 | 八一 | 四八・八〇〇 | 六四六・四・七九七・七〇〇 |
| 七九八・三三九・五五五・八三三 | 五七・七〇〇 | 三三三・一五二・〇〇〇 | 一〇八 | 七三・八〇〇 | 七九八・三三九・五五五・八三三 |
| 四八・一三二・八八・五五・六〇 | 三〇・一〇〇 | 三三三・一五二・〇〇〇 | 六四 | 五四・七〇〇 | 四八・一三二・八八・五五・六〇 |
| 六六・七〇・七〇二・七二・六二 | 一三三・四〇〇 | 三三三・一五二・〇〇〇 | 七三 | 三九・七〇〇 | 六六・七〇・七〇二・七二・六二 |
| 六二九・六・三〇・五五・四 | 九一・〇〇〇 | 三三三・一五二・〇〇〇 | 四二 | 三六・二〇〇 | 六二九・六・三〇・五五・四 |

第二五六

集會及政社

明治四十年

| 署名 | 政社 | | 非政 | |
|-------|------|------|------|------|
| | 開會次數 | 演說人員 | 開會次數 | 演說人員 |
| 福井警察署 | 三 | 五 | 二 | 四 |
| 東郷警察署 | 三 | 三 | 二 | 三 |
| 松岡警察署 | 三 | 三 | 二 | 三 |
| 三國警察署 | 三 | 三 | 二 | 三 |
| 丸岡分署 | 三 | 三 | 二 | 三 |
| 大野警察署 | 三 | 三 | 二 | 三 |
| 勝山分署 | 三 | 三 | 二 | 三 |

| 署名 | 開會 | | 政 | | 社 | | 非 | | 政 | | 社 | |
|--------|-----|-----|----|----|---|---|-----|----|---|---|---|---|
| | 度 | 開會 | 演說 | 一人 | 司 | 分 | 度 | 開會 | 監 | 散 | 司 | 分 |
| 鯖江警察署 | | | | | | | | | | | | |
| 粟田部分署 | | | | | | | | | | | | |
| 西田中警察署 | | | | | | | | | | | | |
| 織田分署 | | | | | | | | | | | | |
| 武生警察署 | | | | | | | | | | | | |
| 今庄分署 | | | | | | | | | | | | |
| 敦賀警察署 | | | | | | | | | | | | |
| 三方警察署 | | | | | | | | | | | | |
| 小濱警察署 | | | | | | | | | | | | |
| 熊川分署 | | | | | | | | | | | | |
| 高濱警察署 | | | | | | | | | | | | |
| 總計 | 一九 | 五二 | | | | | 二二七 | | | | | |
| 三十五年 | 八一 | 二二二 | | | | | 一八一 | | | | | |
| 三十六年 | 三三五 | 三三三 | | | | | 三三三 | | | | | |
| 三十七年 | 三三三 | 三三三 | | | | | 三三三 | | | | | |
| 三十八年 | 二二 | 六四 | | | | | 二四五 | | | | | |
| 三十九年 | 一六 | 四五 | | | | | 二九七 | | | | | |

第一五七

民有銃砲及狩獵人員

明治四十年十二月三十一日

| | | | |
|------|------|------|----|
| 郡市銃砲 | 甲 | 乙 | 人員 |
| | 第一 | 第二 | |
| | 第三 | 第四 | |
| | 第五 | 第六 | |
| | 第七 | 第八 | |
| | 第九 | 第十 | |
| | 第十一 | 第十二 | |
| | 第十三 | 第十四 | |
| | 第十五 | 第十六 | |
| | 第十七 | 第十八 | |
| | 第十九 | 第二十 | |
| | 第二十一 | 第二十二 | |
| | 第二十三 | 第二十四 | |
| | 第二十五 | 第二十六 | |
| | 第二十七 | 第二十八 | |
| | 第二十九 | 第三十 | |
| | 第三十一 | 第三十二 | |
| | 第三十三 | 第三十四 | |
| | 第三十五 | 第三十六 | |
| | 第三十七 | 第三十八 | |
| | 第三十九 | 第四十 | |
| | 第四十一 | 第四十二 | |
| | 第四十三 | 第四十四 | |
| | 第四十五 | 第四十六 | |
| | 第四十七 | 第四十八 | |
| | 第四十九 | 第五十 | |
| | 第五十一 | 第五十二 | |
| | 第五十三 | 第五十四 | |
| | 第五十五 | 第五十六 | |
| | 第五十七 | 第五十八 | |
| | 第五十九 | 第六十 | |
| | 第六十一 | 第六十二 | |
| | 第六十三 | 第六十四 | |
| | 第六十五 | 第六十六 | |
| | 第六十七 | 第六十八 | |
| | 第六十九 | 第七十 | |
| | 第七十一 | 第七十二 | |
| | 第七十三 | 第七十四 | |
| | 第七十五 | 第七十六 | |
| | 第七十七 | 第七十八 | |
| | 第七十九 | 第八十 | |
| | 第八十一 | 第八十二 | |
| | 第八十三 | 第八十四 | |
| | 第八十五 | 第八十六 | |
| | 第八十七 | 第八十八 | |
| | 第八十九 | 第九十 | |
| | 第九十一 | 第九十二 | |
| | 第九十三 | 第九十四 | |
| | 第九十五 | 第九十六 | |
| | 第九十七 | 第九十八 | |
| | 第九十九 | 第一百 | |
| | 合計 | | |

第一五八

免許商人ノ銃砲及彈藥賣買

明治四十年

| 種別 | 前賣 | | | 讓渡 | | | 日本現在 |
|------|------|----|----|----|------|------|------|
| | 高年 | 管内 | 管外 | 管内 | 管外 | 計 | |
| 總計 | 九八五 | | | 七 | 三八七 | 三九五 | 四三三 |
| 大遠飯 | 三八 | | | | 四五 | 四五 | 四五 |
| 三敷方 | 五六一 | | | | 四八 | 四八 | 四八 |
| 南賀條 | 一七 | | | | 二九 | 二九 | 二九 |
| 丹生 | 五二 | | | | 三〇 | 三〇 | 三〇 |
| 今立 | 九二 | | | | 三七 | 三七 | 三七 |
| 大野 | 二九二 | | | | 一五 | 一六 | 一七 |
| 坂井 | 二二四 | | | | 三三 | 三三 | 三三 |
| 吉田 | 二七 | | | | 六八 | 六八 | 六八 |
| 足羽 | 四 | | | | 五〇 | 五〇 | 五〇 |
| 福井 | 一九三 | | | 三 | 一〇 | 一〇 | 一〇 |
| 三十九年 | 一〇〇四 | | | 八 | 三七〇 | 三七九 | 四二五 |
| 三十八年 | 九一九 | | | 五 | 三三五 | 三四〇 | 三九一 |
| 三十七年 | 八八九 | | | 五 | 五〇三 | 五一一 | 二九一 |
| 三十六年 | 八八九 | | | 三 | 一〇〇一 | 一〇〇四 | 一〇四一 |
| 三十五年 | 九五八 | | | 三 | 九九八 | 一〇〇〇 | 一〇三三 |
| 合 計 | 一〇五 | | | 一 | 三九 | 三九 | 八六 |

| 丹今大坂吉足福 | 郡市 | 三十五年 | 三十六年 | 三十七年 | 三十八年 | 三十九年 | 總計 | 大遠三敦 |
|---------|-------|------|------|------|------|------|-----|------|
| 生立野井田羽井 | 市 | | | | | | | 飯敷方賀 |
| | 車人 | 五七九 | 六〇八 | 六〇九 | 六〇〇 | 六〇〇 | 五八三 | × |
| | 力 | 八四 | 九二 | 七四 | 八三 | 八三 | 七七 | × |
| | 理髮業 | × | × | × | × | × | × | × |
| | 勸工場 | × | × | × | × | × | × | × |
| | 水雪販賣 | 二七 | 二二 | 二二 | 二二 | 二二 | 二二 | × |
| | 業及行商 | 五 | 七 | 七 | 八 | 七 | 七 | × |
| | 骨牌商 | 八 | 九 | 七 | 六 | 七 | 七 | × |
| | 鑄物業 | × | × | × | × | × | × | × |
| | 度量衡 | × | × | × | × | × | × | × |
| | 水雪貯藏 | 二〇八 | 二〇七 | 一九七 | 一九九 | 一九五 | 一九五 | × |
| | 解船營業 | 四九八 | 五二五 | 四七八 | 四四五 | 四一五 | 四〇一 | × |
| | 乘車數 | 五七九 | 六〇九 | 五九四 | 六〇五 | 六三三 | 六〇七 | × |
| | 同馬車業 | × | × | × | × | × | × | × |
| | 同馬匹數 | × | × | × | × | × | × | × |
| | 同馬及馬丁 | × | × | × | × | × | × | × |
| | 蒸氣機關 | × | × | × | × | × | × | × |
| | 汽渡營業 | 八四五 | 七八四 | 七八〇 | 七七六 | 八四一 | 七六七 | × |
| | 代書業 | 二七 | 二七 | 二七 | 二七 | 二七 | 二七 | × |
| | 印章販賣業 | × | × | × | × | × | × | × |

〇 警 察

| 郡 | 南條 | 敦賀 | 三敷 | 遠敷 | 大飯 | 總計 | 三十九年 | 三十八年 | 三十七年 | 三十六年 | 三十五年 | 郡市 | 福井 | 足羽 | 吉田 | 坂井 | 大野 |
|----------|----|----|----|-----|----|-------|-------|-------|-------|-------|-------|-----|----|----|----|----|----|
| 人力車 | 54 | 44 | 79 | 172 | 44 | 1,000 | 1,402 | 1,459 | 1,511 | 1,431 | 1,464 | 1 | 1 | 1 | 1 | 1 | 1 |
| 理髮業 | 50 | 47 | 22 | 40 | 11 | 625 | 656 | 651 | 611 | 573 | 519 | 1 | 1 | 1 | 1 | 1 | 1 |
| 勸工場 | 0 | 0 | 0 | 0 | 0 | 0 | 0 | 0 | 0 | 0 | 0 | 0 | 0 | 0 | 0 | 0 | 0 |
| 水客販賣業及行商 | 2 | 2 | 1 | 1 | 1 | 5 | 39 | 39 | 49 | 113 | 77 | 7 | 7 | 7 | 7 | 7 | 7 |
| 骨牌商 | 17 | 14 | 1 | 1 | 1 | 60 | 63 | 63 | 63 | 70 | 17 | 2 | 2 | 2 | 2 | 2 | 2 |
| 鑄物業 | 1 | 1 | 1 | 1 | 1 | 4 | 4 | 4 | 4 | 4 | 4 | 3 | 3 | 3 | 3 | 3 | 3 |
| 度量衡 | 4 | 1 | 1 | 3 | 1 | 10 | 29 | 33 | 30 | 33 | 33 | 3 | 3 | 3 | 3 | 3 | 3 |
| 水貯藏 | 1 | 1 | 1 | 1 | 1 | 2 | 1 | 1 | 1 | 1 | 1 | 1 | 1 | 1 | 1 | 1 | 1 |
| 船業 | 15 | 2 | 1 | 2 | 1 | 59 | 77 | 69 | 93 | 79 | 43 | 7 | 7 | 7 | 7 | 7 | 7 |
| 乘合車 | 1 | 1 | 1 | 1 | 1 | 10 | 4 | 5 | 4 | 3 | 4 | 3 | 3 | 3 | 3 | 3 | 3 |
| 同馬 | 1 | 1 | 1 | 1 | 1 | 4 | 4 | 4 | 4 | 4 | 4 | 3 | 3 | 3 | 3 | 3 | 3 |
| 同馬匹數 | 1 | 1 | 1 | 1 | 1 | 17 | 17 | 13 | 20 | 20 | 22 | 10 | 10 | 10 | 10 | 10 | 10 |
| 馬車 | 1 | 1 | 1 | 1 | 1 | 15 | 18 | 24 | 23 | 25 | 20 | 9 | 9 | 9 | 9 | 9 | 9 |
| 蒸汽機關 | 2 | 1 | 1 | 1 | 1 | 9 | 9 | 6 | 6 | 7 | 7 | 2 | 2 | 2 | 2 | 2 | 2 |
| 波船業 | 1 | 1 | 1 | 1 | 1 | 18 | 18 | 12 | 12 | 12 | 8 | 2 | 2 | 2 | 2 | 2 | 2 |
| 代書業 | 2 | 7 | 2 | 3 | 5 | 166 | 151 | 118 | 37 | 2 | ? | 210 | 38 | 38 | 69 | 79 | 33 |
| 印章業 | 1 | 1 | 1 | 1 | 1 | 10 | 10 | 10 | 10 | 10 | 10 | 1 | 1 | 1 | 1 | 1 | 1 |

本表×印ハ兼業者ナリ

| 三十五年 | 三十六年 | 三十七年 | 三十八年 | 三十九年 | 總計 | 大飯 | 遠敷 | 三方 | 敦賀 | 南條 | 丹生 | 今立 |
|------|------|------|------|------|--------|----|----|----|----|----|----|----|
| × | × | × | × | × | × | | | | | | | |
| 二七 | 四六 | 三六 | 三六 | 五四 | 三七 | | | | | | | |
| 八 | 八 | 八 | 八 | 六 | 五 | | | | | | | |
| | | | | | | | | | | | | |
| | | | | | × | | | | | | | |
| | | | | | 九 四 | | | | | | | |
| 三 | 三 | 二九 | 三〇 | 二八 | 一六 | | | | | | | |
| × | × | × | × | × | 一六 | | | | | | | |
| 一三 | 三一 | 二八 | 三〇 | 二七 | 一六 | | | | | | | |
| × | × | × | × | × | × | | | | | | | |
| 四 | 二九 | 三三 | 一六 | 三 | 一四 | | | | | | | |
| × | × | × | × | × | × | | | | | | | |
| 二 | 三 | 三 | 三 | 三 | 三 | | | | | | | |
| | | | | | | | | | | | | |
| 一七 | 一七 | 一九 | 一五 | 一九 | 二〇 | | | | | | | |
| | | | | | | | | | | | | |
| 九 | 八 | 八 | 八 | 八 | 七 | | | | | | | |
| × | × | × | × | × | × | | | | | | | |
| 七六 | 七七 | 八〇 | 七五 | 七八 | 八三 | | | | | | | |
| × | × | × | × | × | × | | | | | | | |
| 二九 | 三七 | 三七 | 二四 | 一六 | 一六 | | | | | | | |
| | | | | | | | | | | | | |
| 五 | 九 | 九 | 九 | 八 | 〇 | | | | | | | |
| × | | | × | × | × | | | | | | | |
| 一 | 五九 | 六七 | 八九 | 二六 | 二六 | | | | | | | |
| × | × | × | × | × | × | | | | | | | |
| 八六 | 九三 | 九六 | 九五 | 八九 | 八九 | | | | | | | |
| × | × | × | × | × | × | | | | | | | |
| 二一 | 一四 | 一七 | 一四 | 一四 | 二〇 | | | | | | | |
| × | × | × | × | × | × | | | | | | | |
| 七 | 八〇 | 八七 | 八四 | 七五 | 一七 | | | | | | | |
| × | × | × | × | × | × | | | | | | | |
| 二四 | 九〇 | 九三 | 九四 | 九二 | 二四 | | | | | | | |
| × | × | × | × | × | × | | | | | | | |
| 一四 | 二九 | 二五 | 二九 | 二二 | 二七 | | | | | | | |

第一六〇

宿泊人員

明治四十年

〇 警 察

一九七

| 年 | 男 | 女 | 男 | 女 | 男 | 女 | 男 | 女 | 男 | 女 | 男 | 女 | 男 | 女 | 男 | 女 | 男 | 女 |
|------|-------|-------|-------|--------|------|------|------|------|-------|-------|-------|--------|--------|--------|-----|---|---|---|
| 三十八年 | 一五九七一 | 二七五五二 | 八二五八五 | 二四二二〇〇 | 二八五七 | 一八三 | 二八四一 | 五六九八 | 二四九〇五 | 二〇五一 | 四五四一六 | 一八七四七七 | 一〇五九三七 | 二九三四一 | 二一九 | | | |
| 三十七年 | 一四一七五 | 二四四九七 | 一〇〇三六 | 三三二一九 | 三七五七 | 九八八 | 三六三三 | 六四三〇 | 二六〇七八 | 二二二二 | 四八二〇八 | 一七一五八八 | 二二五二六九 | 二九六七五七 | 一六一 | | | |
| 三十六年 | 一五七五二 | 二二八〇九 | 一〇〇九七 | 二六九六三 | 一九五三 | 五〇九 | 二八〇三 | 四七五六 | 二三四八三 | 一八二五一 | 四一七三四 | 一八二九六二 | 三三三二五一 | 三三六一三 | 二九四 | | | |
| 三十五年 | 一五七一一 | 二二八五五 | 九八八〇 | 二四九九二 | 三六三三 | 一〇一〇 | 二八五七 | 五〇九〇 | 二一九九〇 | 二七二七六 | 三九二六六 | 一七六七三五 | 二七五三七 | 二九四六七 | 二六七 | | | |

第一六一 傳遞護送 明治四十年

| 署名 | 傳 | | | | 護 | | | | 送 | | | | 合 | |
|--------|----|---|-----|---|---|---|-----|----|-----|-----|---|-----|---|---|
| | 男 | 女 | 計 | 男 | 女 | 計 | 男 | 女 | 計 | 男 | 女 | 計 | 男 | 女 |
| 福井警察署 | 九九 | 六 | 一〇五 | 二 | 一 | 三 | 三六七 | 三八 | 四〇五 | 四七七 | 四 | 五三三 | | |
| 東郷警察署 | | | | | | | | | | | | | | |
| 松岡警察署 | 一七 | | 一八 | | | | 一五 | | 二二 | 三三 | | 三三 | | |
| 三國警察署 | | | | | | | 三七 | | 四二 | 三七 | | 四二 | | |
| 丸岡分署 | | | | | | | 一四 | | 二四 | 一五 | | 二九 | | |
| 大野警察署 | | | | | | | 一 | | 一 | 一 | | 一 | | |
| 勝山分署 | 一七 | | 一七 | | | | 一五 | | 二 | 一七 | | 二 | | |
| 鯖江警察署 | | | | | | | 六 | | 六 | 二五 | | 二五 | | |
| 粟田部分署 | | | | | | | 三 | | 三 | 三 | | 三 | | |
| 西田中警察署 | | | | | | | 三 | | 三 | 三 | | 三 | | |
| 織田分署 | | | | | | | 一 | | 一 | 一 | | 一 | | |
| 武生警察署 | | | | | | | 五 | | 六 | 五 | | 五 | | |
| 今庄分署 | | | | | | | 九七 | | 九七 | 九七 | | 九七 | | |
| 計 | | | | | | | 二 | | 二 | 二 | | 二 | | |

警察

一九九

| 署名 | 刑 事 傳 告 人 | | 刑 事 被 告 人 | | 刑 事 被 告 人 | | 刑 事 被 告 人 | | 合 計 | |
|-------|-----------|----|-----------|----|-----------|----|-----------|-----|------|-----|
| | 男 | 女 | 男 | 女 | 男 | 女 | 男 | 女 | 男 | 女 |
| 敦賀警察署 | 六 | 一 | 二 | 二 | 七 | 一 | 一 | 一 | 一六 | 一三 |
| 三方警察署 | 二七 | 一 | 二 | 四 | 一五 | 一 | 一六 | 一 | 六三 | 六九 |
| 小濱警察署 | 四 | 一 | 二 | 三 | 二 | 一 | 一四 | 一 | 四四 | 五 |
| 熊川分署 | 三 | 一 | 三 | 一 | 三 | 一 | 三 | 一 | 一三 | 一 |
| 高濱警察署 | 三 | 一 | 三 | 一 | 六 | 一 | 六 | 一 | 一三 | 一 |
| 總計 | 一三八 | 一三 | 二四一 | 九一 | 一〇 | 一〇 | 七四一 | 六五 | 一〇六五 | 八九 |
| 三十五年 | 五〇 | 四〇 | 五四一 | 二二 | 一 | 一三 | 七三七 | 八四 | 一〇七 | 一三〇 |
| 三十六年 | 四七 | 一〇 | 四八〇 | 一六 | 一〇 | 一七 | 八三三 | 一四 | 一四一 | 一四一 |
| 三十七年 | 三五 | 二五 | 三七五 | 八七 | 九 | 九二 | 八九九 | 一〇八 | 四〇 | 一四〇 |
| 三十八年 | 二七 | 二 | 二九一 | 九一 | 七 | 九八 | 四七四 | 四一 | 五二 | 七〇 |
| 三十九年 | 三三 | 一五 | 三三八 | 八〇 | 二 | 九二 | 四九〇 | 九〇 | 八九九 | 一一九 |

第一六一 貸座敷及娼妓

| 所在地 | 年 末 日 現 在 | | 一 年 間 ノ 開 業 | | 一 年 間 ノ 廢 業 | |
|------|-----------|-----|-------------|----|-------------|----|
| | 年 | 日 | 年 | 日 | 年 | 日 |
| 福井市 | 一三〇 | 三三 | 九三 | 四 | 八二 | 四 |
| 三國町 | 一四 | 三三 | 一六 | 二 | 一〇 | 二 |
| 九岡町 | 七三 | 二六 | 五二 | 一 | 二九 | 二 |
| 蘆原村 | 五 | 三 | 一 | 一 | 三 | 一 |
| 娼座敷 | 一 | 一 | 一 | 一 | 一 | 一 |
| 娼妓 | 一 | 一 | 一 | 一 | 一 | 一 |
| 總計 | 一八八 | 一〇〇 | 一六〇 | 一〇 | 一三二 | 一〇 |
| 三十五年 | 一三〇 | 三三 | 九三 | 四 | 八二 | 四 |
| 三十六年 | 一四 | 三三 | 一六 | 二 | 一〇 | 二 |
| 三十七年 | 七三 | 二六 | 五二 | 一 | 二九 | 二 |
| 三十八年 | 五 | 三 | 一 | 一 | 三 | 一 |
| 三十九年 | 一 | 一 | 一 | 一 | 一 | 一 |

| 總計 | 小濱町 | 敦賀町 | 武生町 | 鯖江町 | 勝山町 | 大野町 |
|------------|----------|-----------|----------|----------|---------|---------|
| 娼婦座敷 | 娼婦座敷 | 娼婦座敷 | 娼婦座敷 | 娼婦座敷 | 娼婦座敷 | 娼婦座敷 |
| 一九五 四〇一 | 二二 三三 | 八二 七〇 | 六二 三三 | 四一 一三 | 一九 七 | 三三 六 |
| 一九五 四一五 | 三〇 三〇 | 八九 六六 | 五七 二〇 | 四八 一七 | 一九 七 | 三三 六 |
| 一九九 四四五 | 一六 三三 | 一〇二 六六 | 七六 二〇 | 四八 一六 | 一三 六 | 三〇 六 |
| 一九七 四七五 | 二二 三三 | 九一 六三 | 七二 二〇 | 四三 一三 | 二七 二 | 三三 六 |
| 二〇七 四八三 | 二五 三三 | 九三 六六 | 七八 二二 | 四三 一三 | 二七 二 | 三三 六 |
| 二〇八 四九八 | 二二 三三 | 七八 六四 | 六五 二四 | 四三 一三 | 二六 二 | 三三 五 |
| 二二 三三五 | 二二 三三 | 四八 六 | 五一 八 | 四五 一 | 一九 一 | 一九 一 |
| 一三 二六七 | 二〇 一 | 四三 三 | 二二 三 | 四七 二 | 一三 一 | 七 一 |
| 二二五 三三八 | 二一 二 | 五九 八 | 四一 三 | 三七 七 | 一〇 一 | 三三 二 |
| 一九 二六六 | 七 六 | 三七 五 | 三〇 四 | 一八 一 | 一四 三 | 九 一 |
| 四二 二六九 | 一四 三 | 五〇 一 | 四七 一 | 一五 一 | 八 三 | 一五 一 |
| 二二 三三〇 | 二五 三 | 三九 〇 | 四八 四 | 三二 一 | 一五 二 | 一四 一 |
| 二二 三三八 | 三 一 | 五 三 | 四 六 | 五 二 | 二 八 | 一 九 |
| 一七 二八九 | 一四 二 | 五 四 | 四 〇 | 四 七 | 一 七 | 二 四 |
| 二二 三三七 | 七 一 | 四 八 | 三 六 | 三 三 | 一 八 | 一 一 |
| 二九 二四三 | 一 七 | 三 九 | 三 七 | 二 七 | 一 五 | 三 六 |
| 四三 二四二 | 一 五 | 四 三 | 一 一 | 一 四 | 七 二 | 六 一 |
| 三 二九二 | 一 九 | 五 四 | 四 五 | 二 一 | 八 一 | 一 五 |

第一六三

說論及保護

明治四十年

| 署名 | 安寧 | 風俗 | 衛生 | 道路 | 水路 | 諸車 | 合計 |
|-------|-------|-------|-------|-------|-------|-------|-------|
| 福井警察署 | 八九八二七 | 六二四一八 | 五〇五八〇 | 一五八七〇 | 八四一三五 | 六五三三三 | 九八三三九 |
| 東郷警察署 | 九九二四 | 七一九一 | 六四三三 | 九一九 | 一八七四一 | 五三〇二 | 七二八四 |
| 松岡警察署 | 二三五九 | 一六九二 | 二九三九 | 九二二二 | 八二六五 | 四七四三 | 四七四三 |
| 三國警察署 | 七三〇一 | 九三七九 | 八七七八 | 七〇七 | 二二二四一 | 九〇三三 | 一九八七 |
| 丸岡分署 | 八二六六 | 四九二七 | 三三三七 | 二九八 | 二二七三五 | 六〇〇五 | 二八〇八 |
| 大野警察署 | 八三〇六 | 六九三九 | 六八八一 | 八二〇 | 九四三〇 | 二六八七 | 二六八七 |
| 勝山分署 | 一八六二 | 六七二七 | 一七三七 | 一九二六 | 四五六五 | 一八三八 | 二六八七 |
| 鯖江警察署 | 七三〇五 | 六三三三 | 四〇二八 | 一〇四 | 四二八六 | 二四五六 | 二四五六 |
| 粟田部分署 | 九九九九 | 二九一五 | 一六六八 | 一九六 | 七七八四 | 五八六〇 | 二二〇二 |

警察

| 署名 | 安 | 專 | 風 | 俗 | 衛 | 生 | 道 | 路 | 水 | 路 | 諸 | 車 | 合 | 計 |
|--------|-------------|-------------|-------------|-------------|-------------|-------------|-------------|-----------|-----------|-----------|-------------|-----------|---------------|-------------|
| 西田中警察署 | 七三三七 | 一一、五五五 | 五三三〇 | 一八八二 | 二四、八三三 | 二〇、三九二 | 七五九一 | 四、七四三 | 二、三〇七 | 一、三〇八 | 二、九二七 | 一、三三三 | 五、〇三〇 | 四、一五〇 |
| 織田分署 | 三三三三 | 二二、二二六 | 一、八三三 | 四九六 | 一一、九三二 | 三三、二一〇 | 四、九八〇 | 一、九九五 | 一、九九五 | 四、一七 | 七、七二 | 二、二六 | 二、四八四 | 七、八四六 |
| 武生警察署 | 二六、四四四 | 一一、七九六 | 八、七四三 | 一一、八九九 | 五、八〇九 | 一四、三〇三 | 二、八二二 | 九、三二六 | 一、〇四〇 | 一、〇四〇 | 八、三三 | 一、五三三 | 二、二八二 | 四、〇九九 |
| 今庄分署 | 二二、九〇〇 | 二、八八二 | 一、八一八 | 一、三七七 | 一、三七五 | 七、四一五 | 一、〇、四五 | 五、〇三 | 四、七〇二 | 三、三三 | 一、八二八 | 二、二八 | 三、四五四 | 一、二一九七 |
| 敦賀警察署 | 一一、四七九 | 七、六五二 | 九、三三三 | 八〇八 | 一、八七四 | 一〇、六二二 | 一一、八二六 | 三、三二二 | 三、三二二 | 七、三三 | 一、五三〇 | 一、八八五 | 七、九九八 | 二、四三三 |
| 三方警察署 | 六、一四 | 一、六〇 | 七、六五 | 六、一 | 一、四七四 | 三、五二四 | 一、五七三 | 三、一〇 | 四、五五 | 七、九二 | 一、〇六五 | 一、五六 | 五、九四 | 一、一九〇 |
| 小濱警察署 | 一〇、九七三 | 三、四九九 | 五、七〇二 | 三、九六 | 一、五九六 | 二、八五一 | 七、二八七 | 九、三 | 一、二四七 | 一、二四七 | 八、一一 | 七、六四 | 四、九五四 | 八、四三 |
| 熊川分署 | 二、六九九 | 二、四〇四 | 一、一七 | 一〇、一 | 一、五三三 | 五、四一一 | 四、三六六 | 一、五〇七 | 九、九 | 七、九四 | 九、四八 | 一〇、九 | 二、五四三 | 一〇、三二七 |
| 高濱警察署 | 三、七五八 | 一、五七一 | 一、九二二 | 七〇 | 七、五二六 | 二、四三三 | 三、七八六 | 一、二〇九 | 一、二七九 | 二、六一 | 四、四六 | 三、九 | 一、八六二 | 五、五〇二 |
| 總計 | 二〇、一、五九九 | 一、五五、七、七六 | 二、三、七、九二 | 一、六、九八一 | 三、八、五、三、三九 | 二〇、〇、五〇二 | 二、四、三、七、一五 | 一、二、二、八、五 | 七、五、六、一八 | 二、九、六、八七 | 一、六、二、八、六七 | 六、九、七、三、五 | 一、二、九、四、九二 | 五、九、四、三、六六 |
| 三十九年 | 二、四、三、五〇 | 一、七、三、三、七四 | 一、四、一、六〇九 | 二、七、三、五八 | 四、五、四、五、四八 | 二、二、六、〇、三三 | 二、六、六、二、七 | 一、〇、七、四〇 | 八、〇、二、七 | 三、六、七、一五 | 一、六、四、八、一〇 | 五、〇、三、三、九 | 一、三、三、一、八六 | 六、一、四、五、四八 |
| 三十八年 | 二、〇、七、一、二〇 | 二、五、五、七、七 | 一、三、一、一、七五 | 三、〇、六、七、八 | 三、九、九、〇、二九 | 二、〇、一、九、一、九 | 三、三、八、四、三〇 | 九、四、八、四四 | 八、七、二、二六 | 一、八、七、二 | 一、五、一、〇、一一 | 四、一、七、〇、七 | 一、三、一、四、九、九 | 五、九、三、四、三、七 |
| 三十七年 | 一、九、二、四、七、七 | 二、〇、三、一、一九 | 一、四、一、九、七、六 | 一、八、二、六、九、九 | 三、五、九、三、三、五 | 一、六、七、九、三、九 | 三、三、八、六、八、八 | 九、五、三、三、二 | 六、一、六、三、〇 | 一、八、四、五、五 | 一、五、一、九、二 | 三、七、九、四、四 | 一、二、四、五、七、六 | 五、四、一、一、三〇 |
| 三十六年 | 一、六、〇、八、九、〇 | 一、八、七、五、三、三 | 一、四、六、六、四、六 | 一、六、一、六、二 | 三、五、六、八、〇、三 | 一、九、八、〇、七 | 九、三、三、〇、〇 | 九、〇、七、七、六 | 五、四、八、三、二 | 二、一、七、五、七 | 一、五、四、〇、七、三 | 四、〇、八、三、七 | 一、〇、六、六、五、四、四 | 五、五、五、五、二 |
| 三十五年 | 一、一、一、九、三、三 | 一、三、三、一、三、三 | 一、〇、二、六、八、九 | 一、六、六、五、四 | 二、八、一、三、三 | 二、〇、一、五、七、一 | 三、三、三、八〇 | 六、四、一、三、一 | 三、八、四、六、五 | 一、六、二、六、五 | 一、〇、八、二、六、〇 | 二、六、六、四、一 | 七、七、〇、五、七 | 四、四、七、九、六 |

第一六四 巡査採用試験

明治四十年

| 種別 | 志願人員 | 無試験採用人員 | 試験合格 | | 試験不合格 | | 事故却下 | 不参加 |
|---------|-------|---------|-------|-----|-------|-----|------|-----|
| | | | 採用 | 合格 | 採用 | 合格 | | |
| 管内(士)民族 | 一、六、七 | 一、三、三 | 一、三、三 | 三、七 | 一、三、三 | 六、一 | 四、七 | 四、七 |

| 三十五年 | 三十六年 | 三十七年 | 三十八年 | 三十九年 | 總計 | 管外 平士 民族 |
|------|------|------|------|------|-----|----------------|
| 一一二 | 一一三 | 四四五 | 三五九 | 二五〇 | 一四四 | 五〇六 |
| 一 | 一 | 一 | 二 | 二 | 三 | 四 |
| 七〇 | 五四 | 九二 | 八六 | 三七 | 五六 | 一一二 |
| 一七 | 三 | 一五 | 二八 | 三八 | 三六 | 九二 |
| 八七 | 五七 | 一〇七 | 一一四 | 七五 | 九二 | 三二四 |
| 二 | 二 | 一五〇 | 四五 | 八四 | 六二 | 一〇 |
| 二二 | 三〇 | 一四七 | 八二 | 八 | 四 | 三 |
| 二二 | 四二 | 二九七 | 一三七 | 九二 | 六六 | 一一 |
| 一 | 一 | 一 | 一 | 四〇 | 四〇 | 三一 |
| 一 | 三 | 四 | 八七 | 一九 | 二五 | 八一 |

