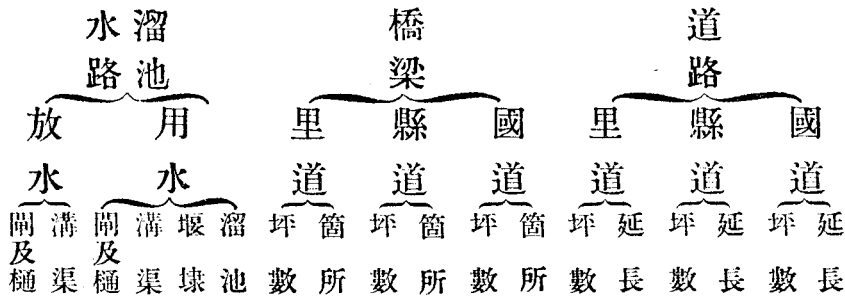


土功



| | | | | | | | | | | | | | | | | | | | | | | | | | | | | | | | | | | | |
|----------|---|--------|---|----------|---|--------|---|----------|---|-----------|---|-----|---|------|---|-------|---|------|---|-------|---|-------|---|------|---|------|---|------|---|------|---|------|---|-----|---|
| 四九・三四・五六 | 里 | 二六七・一一 | 町 | 六四・〇七・二〇 | 町 | 二四一・四八 | 町 | 一七六・〇七・五 | 町 | 二、六四四・三〇六 | 坪 | 五九九 | 坪 | 三、四二 | 坪 | 一、〇三六 | 坪 | 五、二三 | 坪 | 一四、二八 | 坪 | 三八、八三 | 坪 | 一、三九 | 坪 | 二、三七 | 坪 | 一、〇七 | 坪 | 一、九七 | 坪 | 一、八一 | 坪 | 四四四 | 坪 |
|----------|---|--------|---|----------|---|--------|---|----------|---|-----------|---|-----|---|------|---|-------|---|------|---|-------|---|-------|---|------|---|------|---|------|---|------|---|------|---|-----|---|

土功費總額

三一、〇九七

道路

六〇、五九七

橋梁

五四、〇四一

堤防

六九、五九五

港灣

五、四六〇

用惡水路

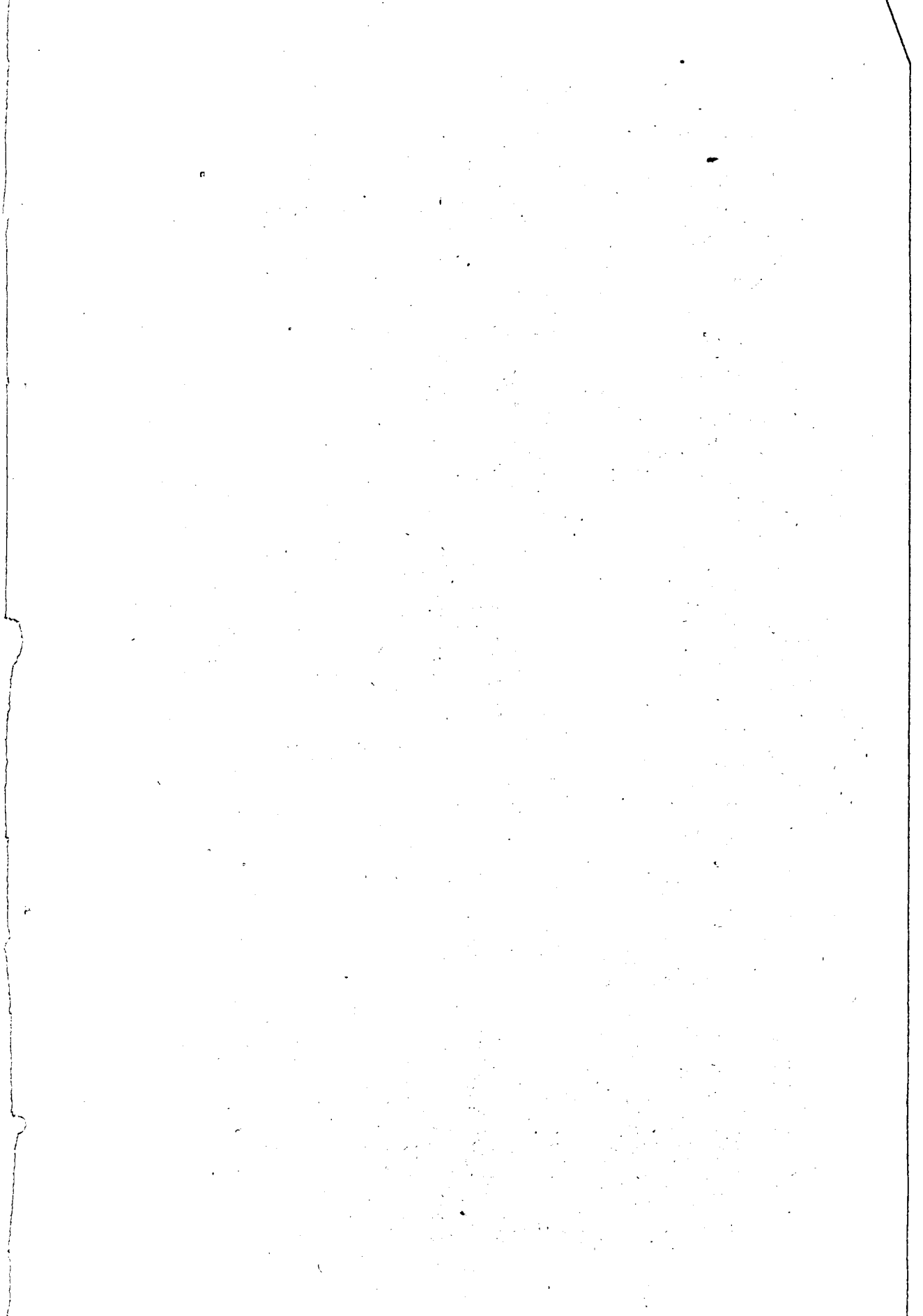
六〇、七七〇

砂防

三三、一九五

土木費雜費

二八、四三八



○土功

第七六 土功費總額

明治三十九年度

| 種別 | 道 | | | | | 合計 |
|-----|-----------|----|----------|--------------|-----------|-----------|
| | 國道 | 縣道 | 里道 | 國縣里道ニ別シ得サルモノ | 合計 | |
| 通常費 | 四〇三三三・二六八 | | | | | 四〇三三三・二六八 |
| 災害費 | | | | | | |
| 計 | 四〇三三三・二六八 | | | | | 四〇三三三・二六八 |
| 通常費 | | | 五二一・五九四二 | | | 五二一・五九四二 |
| 災害費 | | | 五、一五・九四二 | | | 五、一五・九四二 |
| 計 | | | 五、一七・五三六 | | | 五、一七・五三六 |
| 通常費 | | | | 三、三三三・一〇〇 | | 三、三三三・一〇〇 |
| 災害費 | | | | 三、三三三・一〇〇 | | 三、三三三・一〇〇 |
| 計 | | | | 三、三三三・一〇〇 | | 三、三三三・一〇〇 |
| 通常費 | | | | | 三、三三三・一〇〇 | 三、三三三・一〇〇 |
| 災害費 | | | | | 三、三三三・一〇〇 | 三、三三三・一〇〇 |
| 計 | | | | | 三、三三三・一〇〇 | 三、三三三・一〇〇 |
| 通常費 | | | | | | |
| 災害費 | | | | | | |
| 計 | | | | | | |
| 通常費 | | | | | | |
| 災害費 | | | | | | |
| 計 | | | | | | |

| 砂 防 | 用 惡 水 路 | 港 灣 | 堤 防 | 梁 橋 | | | 種 別 |
|-------------------------|--------------------------|-----------|---------------------------------------|--------------------------------------|-------------------------|---------------------------------------|-----------|
| | | | | 合 計 | 里 道 橋 梁 | 縣 道 橋 梁 | |
| 災害費 | 通常費 災害費 | 計 災害費 | 計 通常費 災害費 | 計 通常費 災害費 | 計 通常費 災害費 | 計 通常費 災害費 | 計 |
| 二八、八四三、三五四 三、三五五、七八三 | | 四、四二六、四四五 | 五〇、五〇四、七九六 九、七八九、五五九 六〇、二九四、三三五 | 三三、一六九、六七九 五、四七三、二〇〇 三、一七一、六九九 | 二八、二六六、九六四 二、八二二、九九六 | 二五、六一〇、四八二 五、四七三、二〇〇 二六、一五七、八〇二 | 三、七三三、三三三 |
| | | | | 一、三七一、五八〇 二、〇八六、八三三 一、三九二、四四八 | | | |
| | 一、五四六、五〇二 一、五四六、五〇二 | 一、〇三三、四四二 | 三、七八六、一六三 六、六八八、四六一 四、四五四、六二四 | 六、〇九五、三〇六 六、〇九五、三〇六 | 六、〇九五、三〇六 六、〇九五、三〇六 | | |
| | 三〇、七一九、八七六 三〇、七一九、八七六 | | 四、〇〇五、二七〇 四、〇〇五、二七〇 | | | | |
| | 一、四一五、七四九 一、四一五、七四九 | | 八、四二二、九〇〇 八、四二二、九〇〇 | 一、三〇四、一九二 一、三〇四、一九二 | 一、三〇四、一九二 一、三〇四、一九二 | | |
| 二八、八四三、三五四 三、三五五、七八三 | 六〇、七七〇、一七六 六〇、七七〇、一七六 | 五、四九九、八八七 | 五九、一三七、四一九 一〇、四九八、〇二〇 六、九五九、九五九 | 五、四〇四、〇九五 七、五六〇、〇三三 | 二、四一五、〇九五 二、四一五、〇九五 | 二五、九一〇、四八二 五、四七三、二〇〇 二六、一五七、八〇二 | 三、七三三、三三三 |

| | | | | | | | |
|-------|-----|-------------|------------|------------|------------|-------------|-------------|
| 三十四年度 | 計 | 三〇八、二一五、二七七 | — | 八、二八三、八七一 | 二五、五八一、六四三 | 一〇〇、三七二、一一一 | 四六六、五三八、〇〇二 |
| | 災害費 | 三〇八、二一五、二七七 | — | 八、二八三、八七一 | 二五、五八一、六四三 | 一〇〇、三七二、一一一 | 四六六、五三八、〇〇二 |
| 三十五年度 | 計 | 三三三、三三六、七五六 | — | 六九、四二二、三三〇 | 二八、〇一七、五七三 | 一〇六、二八三、九七 | 四三二、四一四、〇九六 |
| | 災害費 | 三三三、三三六、七五六 | — | 六九、四二二、三三〇 | 二八、〇一七、五七三 | 一〇六、二八三、九七 | 四三二、四一四、〇九六 |
| 三十六年度 | 計 | 二八五、七〇、〇三三 | 九〇、七一、三五五 | 七二、七五二、五〇三 | 三三、四九六、九三九 | 九〇、四七二、九四 | 四〇八、〇六九、一〇四 |
| | 災害費 | 二八五、七〇、〇三三 | 九〇、七一、三五五 | 七二、七五二、五〇三 | 三三、四九六、九三九 | 九〇、四七二、九四 | 四〇八、〇六九、一〇四 |
| 三十七年度 | 計 | 一八九、四七五、七五五 | 九、四八九、六四一 | 二四、二五二、八五七 | 六、二二三、九四三 | 一〇六、四〇五、一八 | 二九九、〇八二、七四 |
| | 災害費 | 一八九、四七五、七五五 | 九、四八九、六四一 | 二四、二五二、八五七 | 六、二二三、九四三 | 一〇六、四〇五、一八 | 二九九、〇八二、七四 |
| 三十八年度 | 計 | 一四二、二〇六、二七一 | 一〇、五六四、三五二 | 二四、八八三、二八〇 | 三三、二九九、九二七 | 九六、五四、七三三 | 二二九、六〇八、五六二 |
| | 災害費 | 一四二、二〇六、二七一 | 一〇、五六四、三五二 | 二四、八八三、二八〇 | 三三、二九九、九二七 | 九六、五四、七三三 | 二二九、六〇八、五六二 |
| 總計 | 計 | 一九〇、二七八、七三四 | 二七、五三三、四三八 | 三九、二一一、五五五 | 三四、七三五、〇四六 | 一九四、四八、七八七 | 三二一、〇九七、一五〇 |
| | 災害費 | 一九〇、二七八、七三四 | 二七、五三三、四三八 | 三九、二一一、五五五 | 三四、七三五、〇四六 | 一九四、四八、七八七 | 三二一、〇九七、一五〇 |
| 土木費雜費 | 計 | 二六〇、五九三、三三一 | 七、五九、五〇二 | 一、七七一、七二四 | — | 四、四七、七二五 | 二八四、三八二、二二 |
| | 災害費 | 二六〇、五九三、三三一 | 七、五九、五〇二 | 一、七七一、七二四 | — | 四、四七、七二五 | 二八四、三八二、二二 |
| 總計 | 計 | 三三二、一九五、一三七 | — | 一、七七一、七二四 | — | 四、四七、七二五 | 三三二、一九五、一三七 |
| | 災害費 | 三三二、一九五、一三七 | — | 一、七七一、七二四 | — | 四、四七、七二五 | 三三二、一九五、一三七 |
| 總計 | 計 | 三三二、一九五、一三七 | — | 一、七七一、七二四 | — | 四、四七、七二五 | 三三二、一九五、一三七 |
| | 災害費 | 三三二、一九五、一三七 | — | 一、七七一、七二四 | — | 四、四七、七二五 | 三三二、一九五、一三七 |

第七七

土功費總額支出別

明治三十九年度

| 橋 | 路 | | | | | 種別 | 縣 | 國庫補助 | 縣稅補助 | 郡費 | 市町村稅 | 水利組合費 | 協議費 | 寄附金 | 合計 |
|--------------|--------------|-----------------|-----------------|-----------------------|--------------|-----------------|-----------------|-----------------|-----------------|-----------------|-----------------|-----------------|-----------------|-----------------|-----------------|
| | 國道橋梁 | 國道 | 縣道 | 里道 | 合計 | | | | | | | | | | |
| 國道橋梁 | 國道 | 縣道 | 里道 | 國縣里道ニ 區分シ得サ ルモノ | 合計 | 通常費 災害費 計 | 通常費 災害費 計 | 通常費 災害費 計 | 通常費 災害費 計 | 通常費 災害費 計 | 通常費 災害費 計 | 通常費 災害費 計 | 通常費 災害費 計 | 通常費 災害費 計 | 通常費 災害費 計 |
| 三、七、五、九、三、三三 | 三、七、二、五、九、三三 | 二、九、一、五、八、七、九、五 | 二、七、八、三、五、八、四、二 | 三、三、三、三、一、一〇 | 三、三、三、三、一、一〇 | 四、四、五、六、二、八〇 | 四、四、五、六、二、八〇 | 一、七、二、四、七、一、三、七 | 一、五、九、二、四、一、八、四 | 四、三、三、三、二、六、八 | 三、七、二、五、九、三、三 | 三、七、二、五、九、三、三 | 三、七、二、五、九、三、三 | 三、七、二、五、九、三、三 | 三、七、二、五、九、三、三 |
| 六、四、〇〇 | 六、四、〇〇 | 三、四、〇四、〇〇〇 | 三、四、〇四、〇〇〇 | | | 三、八、六、〇〇〇 | 三、八、六、〇〇〇 | 三、〇、一、八、〇〇〇 | 三、〇、一、八、〇〇〇 | | | | | | |
| | | 四、一、五、八、二、八、五 | 二、四、四、九、六、六、八 | | | 四、一、五、八、二、八、五 | 二、四、四、九、六、六、八 | | | | | | | | |
| | | 六、八、〇、三、三、六 | 五、〇、九、二、七、〇、七 | | | 六、八、〇、三、三、六 | 五、〇、九、二、七、〇、七 | | | | | | | | |
| | | 〇、二、四、六、八、〇 | 〇、二、四、六、八、〇 | | | 〇、二、四、六、八、〇 | 〇、二、四、六、八、〇 | | | | | | | | |
| | | | | | | | | | | | | | | | |
| | | 二、二、八、〇、七、八、二 | 二、二、八、〇、七、八、二 | | | 二、二、八、〇、七、八、二 | 二、二、八、〇、七、八、二 | | | | | | | | |
| | | 四、五、四、七、二、五、五 | 四、五、四、七、二、五、五 | | | 二、八、九、七、二、五、五 | 二、八、九、七、二、五、五 | | | | | | | | |
| 三、三、三、三、一、一〇 | 三、三、三、三、一、一〇 | 六、〇、五、九、七、二、四、四 | 五、五、八、五、七、〇、五 | 三、三、三、三、一、一〇 | 三、三、三、三、一、一〇 | 三、三、三、三、一、一〇 | 三、三、三、三、一、一〇 | 三、三、三、三、一、一〇 | 三、三、三、三、一、一〇 | 三、三、三、三、一、一〇 | 三、三、三、三、一、一〇 | 三、三、三、三、一、一〇 | 三、三、三、三、一、一〇 | 三、三、三、三、一、一〇 | 三、三、三、三、一、一〇 |

| | 砂防 | 用惡水路 | 港灣 | 堤防 | 梁 | | | | | | | | | | | | | | | |
|------------|--------------------------|--------------------------|--------------------------|--------------------------|--------------------------|-------------------------|-------------------------|--------------------------|--------------------------|--------------------------|--------------------------|--------------------------|--------------------------|--------------------------|--------------------------|--------------------------|--------------------------|--------------------------|--------------------------|------------------------|
| | | | | | 合計 | 里道橋梁 | 縣道橋梁 | | | | | | | | | | | | | |
| 通常費 | 計 | 計 | 計 | 計 | 計 | 計 | 計 | 計 | 計 | 計 | 計 | 計 | 計 | 計 | 計 | 計 | 計 | 計 | 計 | |
| 二四、八二〇、五七一 | 一四、四一八、九一九 一七、七七六、二一八 | 六三、七二〇、〇〇〇 六三、七二〇、〇〇〇 | 三六、二六六、四四五 三六、二六六、四四五 | 五四、二〇三、一一一 九、七八九、五五九 | 二二、二九八、一九五 五四、七三三、二〇〇 | 二七、八二二、五六〇 六、八八八、〇〇〇 | 二七、八二二、五六〇 六、八八八、〇〇〇 | 一六、七八九、八〇二 九、三六八、〇〇〇 | 二六、二四二、四八二 五四、七三三、二〇〇 | 二七、八二二、五六〇 六、八八八、〇〇〇 | 四、五一八、九一八 一〇、四三三、三三〇 | 三三、二五〇、〇〇〇 一〇、四三三、三三〇 | 二七、二一八、一一二 二七、二一八、一一二 | 二七、二一八、一一二 二七、二一八、一一二 | 一、三〇四、一九二 一、三〇四、一九二 | 二、五一一、七七五 二、五一一、七七五 | 二、五一一、七七五 二、五一一、七七五 | 二、五一一、七七五 二、五一一、七七五 | 二、五一一、七七五 二、五一一、七七五 | 二、五一一、七七五 二、五一一、七七五 |
| 一〇〇、二七八二 | 一〇〇、二七八二 | 七五、九五〇、二 | 七五、九五〇、二 | 一、九〇八、五四四 一、九〇八、五四四 | 二、七〇〇、一三〇 二、七〇〇、一三〇 | 二、七〇〇、一三〇 二、七〇〇、一三〇 | 二、七〇〇、一三〇 二、七〇〇、一三〇 | 二、七〇〇、一三〇 二、七〇〇、一三〇 | 二、七〇〇、一三〇 二、七〇〇、一三〇 | 二、七〇〇、一三〇 二、七〇〇、一三〇 | 二、七〇〇、一三〇 二、七〇〇、一三〇 | 二、七〇〇、一三〇 二、七〇〇、一三〇 | 二、七〇〇、一三〇 二、七〇〇、一三〇 | 二、七〇〇、一三〇 二、七〇〇、一三〇 | 二、七〇〇、一三〇 二、七〇〇、一三〇 | 二、七〇〇、一三〇 二、七〇〇、一三〇 | 二、七〇〇、一三〇 二、七〇〇、一三〇 | 二、七〇〇、一三〇 二、七〇〇、一三〇 | 二、七〇〇、一三〇 二、七〇〇、一三〇 | |
| 二八、二〇三、三〇四 | 三三、三五一、七八三 三三、三五一、七八三 | 六〇、七七〇、七六六 六〇、七七〇、七六六 | 五、四九五、九八七 五、四九五、九八七 | 一〇、四五八、〇二〇 一〇、四五八、〇二〇 | 五九、一三七、四一九 一〇、四五八、〇二〇 | 五三、二八四、九八二 七、五六〇、〇〇三 | 五三、二八四、九八二 七、五六〇、〇〇三 | 二六、一五七、八〇二 五四、七三三、二〇〇 | 二六、一五七、八〇二 五四、七三三、二〇〇 | 二六、一五七、八〇二 五四、七三三、二〇〇 | 二六、一五七、八〇二 五四、七三三、二〇〇 | 二六、一五七、八〇二 五四、七三三、二〇〇 | 二六、一五七、八〇二 五四、七三三、二〇〇 | 二六、一五七、八〇二 五四、七三三、二〇〇 | 二六、一五七、八〇二 五四、七三三、二〇〇 | 二六、一五七、八〇二 五四、七三三、二〇〇 | 二六、一五七、八〇二 五四、七三三、二〇〇 | 二六、一五七、八〇二 五四、七三三、二〇〇 | 二六、一五七、八〇二 五四、七三三、二〇〇 | |

| 種別 | 縣 | 國庫補助 | 縣稅補助 | 郡 | 市町村稅 | 水利 | 協議費 | 寄附金 | 合計 |
|-------|---------------------------------|-------------------|-------------------|-------------------------------|---|----|-----------------|--------------|----------------------|
| 土木費雜費 | 二三五九九七八 二五〇五六五四九 | 一〇〇〇二七八二 | 九八七七七八三 | 七五九五〇三 | 一八七七一七四 | — | 四四七七二五 | — | 二三五九九七八 二八、四三八二八二 |
| 災害費 | — | — | — | — | — | — | — | — | — |
| 計 | — | — | — | — | — | — | — | — | — |
| 通常費 | 三四、五四、四〇二 | 一四、四、八一七、五〇〇 | 九八、七七、八八三 | 九〇、七七、二九二 | 二四、二、五六、八六七、三七七、一、六九七、一八八、八三、〇四、二〇、八、四、一九 | — | 一八、三五、五、六八、六 | — | 二九、一、五、五、一、七、七 |
| 災害費 | 一五、二、四七、五九三 | — | 二、二、八四、八二七 | 一、八、二、一九、六〇 | — | — | — | — | 一九、五、四、一、九、七、三 |
| 計 | 四九、七、七、二、〇、一、四、四、四、八一七、五〇〇 | 二二、〇、六二、七、一〇 | 一〇、一、六二、七、一〇 | 一〇、一、八九、〇、二、七、九 | 二四、二、五、六、八、六、七、二、四、七、七、一、六、九、七 | — | 一八、八、八、三、九、〇、四 | 一八、六、五、二、二、九 | 三、一、〇、九、七、一、五〇 |
| 總計 | — | — | — | — | — | — | — | — | — |
| 通常費 | 二、三、一、七、一、九、〇、三、七 | 二、二、二、六、五、九、六 | 四、三、六、二、四、八、四 | 七、六、八、九、七、〇、二 | 二、一、六、七、〇、四、〇、六、二、九、二、〇、八、四、一、九 | — | 九、一、八、五、三、三、三 | — | 一九、七、三、六、一、三、一、七 |
| 災害費 | 二、二、二、二、四、七、二、四、五 | — | — | 七、六、八、九、七、〇、二 | 二、一、六、七、〇、四、〇、六、二、九、二、〇、八、四、一、九 | — | — | — | 二、二、二、二、四、七、二、四、五 |
| 計 | 三、五、九、六、六、二、八、二 | 二、二、二、六、五、九、六 | 四、三、六、二、四、八、四 | 七、六、八、九、七、〇、二 | 二、一、六、七、〇、四、〇、六、二、九、二、〇、八、四、一、九 | — | 九、一、八、五、三、三、三 | — | 二、二、二、二、四、七、二、四、五 |
| 通常費 | 九、九、五、六、三、五、九、五、二、五、六、九、七、五、七、三 | 一、五、七、九、四、八、〇 | 三、九、七、八、六、七、一、二 | 〇、八、三、一、九、七、四、三、〇、九、八、五、四、七、一 | 〇、四、九、〇、五、一、八 | — | 五、四、七、五、四、一、八 | — | 二〇、九、九、六、六、九、九、九 |
| 災害費 | 八、三、三、〇〇、一、一、五 | — | 一、四、〇、三、二、二、七 | 三、六、七、二、五、一 | 三、三、九、一、二、五 | — | 一、五、〇、〇、〇 | — | 八、六、一、一、五、七、一、五 |
| 計 | 一八、二、八、六、三、七、〇、五 | 二、五、六、九、七、五、七、三 | 二、九、八、三、六、〇、七 | 四、三、四、五、九、二、八 | 四、三、三、〇、四、二、三、二、三 | — | 一、〇、六、四、〇、五、一、八 | — | 二九、六、〇、八、二、七、四 |
| 通常費 | 一、六、四、三、九、九、二、七、八 | 一、八、六、二、一、〇、〇、二 | 一、九、七、二、九、三、八 | 五、五、一、六、二、九、三 | 二、四、五、六、〇、九、八、三 | — | 一、五、八、九、七、〇、九、四 | — | 二、九、九、〇、三、六、七、九、七 |
| 災害費 | 九、八、四、九、三、六、二、七 | — | 四、二、〇、九、七、八、四 | 七、二、〇、四、二、九 | 二、五、〇、二、八、四、二 | — | — | — | 三、一、〇、五、六、二、五 |
| 計 | 二、六、二、八、九、二、九、〇、五 | 一、八、六、二、一、〇、〇、二 | 六、二、〇、九、七、八、四 | 六、二、三、六、五、五、八 | 四、九、五、八、九、四、〇、三 | — | 一、八、九、九、七、〇、九、四 | — | 四、〇、八、〇、六、九、一、〇、四 |
| 通常費 | 一、五、二、一、六、二、七、三、五 | 一、三、三、四、七、五、〇、〇、〇 | 一、三、八、六、二、九、四 | 四、六、六、九、四、四、二 | 二、六、九、三、〇、九、〇、九 | — | 一、〇、六、二、八、三、九、七 | — | 二、八、二、八、一、六、〇、五、六 |
| 災害費 | 四、五、五、六、六、二、八、一 | — | 一、五、九、七、七、三、二 | — | 四、一、四、二、六、〇 | — | — | — | 一、〇、一、七、八、六、七 |
| 計 | 二、九、七、七、二、九、〇、一、六、三 | 一、三、三、四、七、五、〇、〇、〇 | 一、五、九、七、七、三、二 | 四、七、一、〇、八、五、八、四 | 二、六、九、三、〇、九、〇、九 | — | 一、〇、六、二、八、三、九、七 | — | 四、一、一、四、一、四、〇、九、六 |
| 通常費 | 一、八、四、六、七、四、八、九、六 | 一、八、六、九、八、四、五、八 | 一、八、六、九、八、四、五、八 | — | 二、七、七、〇、八、七、七、五 | — | — | — | 三、一、一、四、二、五、三、四、七 |
| 災害費 | 九、九、九、五、五、七、四、七、四 | 一、八、〇、九、九、五、三 | 一、五、一、五、二、八、九 | — | 一、五、二、二、二、〇、五 | — | — | — | 一、五、四、一、四、二、六、五、五 |
| 計 | 二、八、四、六、三、〇、六、四、三 | 三、五、九、七、五、四、九、五、三 | 三、三、八、四、七、三、七、四、七 | — | 二、九、二、二、一、六、八、〇 | — | — | — | 四、六、六、五、六、八、〇、二 |
| 三十四年度 | — | — | — | — | — | — | — | — | — |
| 通常費 | — | — | — | — | — | — | — | — | — |
| 災害費 | — | — | — | — | — | — | — | — | — |
| 計 | — | — | — | — | — | — | — | — | — |
| 三十五年度 | — | — | — | — | — | — | — | — | — |
| 通常費 | — | — | — | — | — | — | — | — | — |
| 災害費 | — | — | — | — | — | — | — | — | — |
| 計 | — | — | — | — | — | — | — | — | — |
| 三十六年度 | — | — | — | — | — | — | — | — | — |
| 通常費 | — | — | — | — | — | — | — | — | — |
| 災害費 | — | — | — | — | — | — | — | — | — |
| 計 | — | — | — | — | — | — | — | — | — |
| 三十七年度 | — | — | — | — | — | — | — | — | — |
| 通常費 | — | — | — | — | — | — | — | — | — |
| 災害費 | — | — | — | — | — | — | — | — | — |
| 計 | — | — | — | — | — | — | — | — | — |
| 三十八年度 | — | — | — | — | — | — | — | — | — |
| 通常費 | — | — | — | — | — | — | — | — | — |
| 災害費 | — | — | — | — | — | — | — | — | — |
| 計 | — | — | — | — | — | — | — | — | — |
| 三十九年度 | — | — | — | — | — | — | — | — | — |
| 通常費 | — | — | — | — | — | — | — | — | — |
| 災害費 | — | — | — | — | — | — | — | — | — |
| 計 | — | — | — | — | — | — | — | — | — |
| 四十年度 | — | — | — | — | — | — | — | — | — |
| 通常費 | — | — | — | — | — | — | — | — | — |
| 災害費 | — | — | — | — | — | — | — | — | — |
| 計 | — | — | — | — | — | — | — | — | — |

第七八

道路延長及坪數

十二月三十一日

| 郡市 | 年次 | 國道 | | 縣道 | | 市道 | | 計 | 坪數 | | 計 |
|----|-----|-----------|-----------|-------------|-------------|---------------|---------------|----------------|---------------|---------------|---------------|
| | | 幅三間以上 | 幅二間未滿 | 幅三間以上 | 幅二間未滿 | 幅三間以上 | 幅二間未滿 | | 幅三間以上 | 幅二間未滿 | |
| 福井 | 四十九 | 里 三三二 | 里 三三二 | 里 二七四七 | 里 二七四七 | 里 一八二六四 | 里 一八二六四 | 里 三三三〇四 | 坪 六二二・三三 | 坪 六二二・三三 | 坪 三三三〇四 |
| 足羽 | 四十九 | 里 一七一八 | 里 一七一八 | 里 一〇六三三 | 里 一〇六三三 | 里 七三三〇〇 | 里 七三三〇〇 | 里 三三〇七〇 | 坪 九八・一五・五 | 坪 九八・一五・五 | 坪 六三・九二・〇 |
| 吉田 | 三十九 | 里 二二四〇 | 里 二二四〇 | 里 五・四四三 | 里 五・四四三 | 里 一・〇三〇〇 | 里 一・〇三〇〇 | 里 一六三〇〇 | 坪 八五八・七・三 | 坪 八五八・七・三 | 坪 二〇八・五五・六 |
| 坂井 | 三十九 | 里 四二九 | 里 四二九 | 里 六・〇五〇九 | 里 六・〇五〇九 | 里 三・〇九五四 | 里 三・〇九五四 | 里 二八〇・一九・七 | 坪 八五八・七・三 | 坪 八五八・七・三 | 坪 二〇八・五五・六 |
| 大野 | 三十九 | 里 四二九 | 里 四二九 | 里 六・〇五〇九 | 里 六・〇五〇九 | 里 三・〇九五四 | 里 三・〇九五四 | 里 二八〇・一九・七 | 坪 八五八・七・三 | 坪 八五八・七・三 | 坪 二〇八・五五・六 |
| 今立 | 三十九 | 里 一一五九 | 里 一一五九 | 里 一・五二四 | 里 一・五二四 | 里 一・〇三〇〇 | 里 一・〇三〇〇 | 里 一七九〇・九〇・三 | 坪 一〇六・一四・〇 | 坪 一〇六・一四・〇 | 坪 三六八・四四・五 |
| 丹生 | 三十九 | 里 四四三 | 里 四四三 | 里 九二七 | 里 九二七 | 里 七・七〇二 | 里 七・七〇二 | 里 一六九・一〇・七 | 坪 二二二・六・一 | 坪 二二二・六・一 | 坪 二八二・三三・九 |
| 南條 | 三十九 | 里 二〇五〇 | 里 二〇五〇 | 里 一一・九一一 | 里 一一・九一一 | 里 九〇〇・九五・七 | 里 九〇〇・九五・七 | 里 一六九・一〇・七 | 坪 五・七二・五 | 坪 五・七二・五 | 坪 二八二・三三・九 |
| 敦賀 | 三十九 | 里 一〇三三 | 里 一〇三三 | 里 二・六三三 | 里 二・六三三 | 里 二・〇七五八 | 里 二・〇七五八 | 里 五・六三・三 | 坪 二四・七九・八 | 坪 二四・七九・八 | 坪 一八・四二・〇 |
| 三方 | 三十九 | 里 三三二 | 里 三三二 | 里 二・六三三 | 里 二・六三三 | 里 二・〇七五八 | 里 二・〇七五八 | 里 五・六三・三 | 坪 二四・七九・八 | 坪 二四・七九・八 | 坪 一八・四二・〇 |
| 遠敷 | 三十九 | 里 一〇二四 | 里 一〇二四 | 里 二・二四八 | 里 二・二四八 | 里 一・〇九六二 | 里 一・〇九六二 | 里 五・五八・〇 | 坪 三三・八三・七 | 坪 三三・八三・七 | 坪 二四・五・八 |
| 大飯 | 三十九 | 里 一〇二四 | 里 一〇二四 | 里 二・二四八 | 里 二・二四八 | 里 一・〇九六二 | 里 一・〇九六二 | 里 五・五八・〇 | 坪 三三・八三・七 | 坪 三三・八三・七 | 坪 二四・五・八 |

〇士功

九七

| 總計 | 遠大 | |
|-------|---------|------------|
| | 飯 | 敷 |
| 三十四年度 | 五、三六四・二 | |
| 三十五年 | 一、四九七・九 | |
| 三十六年度 | | 二、六五六・六 |
| 三十七年度 | | 九八六・四 |
| 三十八年度 | | 二、〇〇〇 |
| 總計 | 三、〇二八・〇 | 一、六八三・〇 |
| | | 四、七一一・〇 |
| | | 六、〇五七・五 |
| | | 九、七四九・四 |
| | | 三、九五二・六 |
| | | 五、四二八・六 |
| | | 一、四三三・一 |
| | | 二、七四九・七 |
| | | 六、一三三・三 |
| | | 二、二一一・八 |
| | | 七、七七八・二 |
| | | 九八、五〇一・五 |
| | | 一、〇五、六六五・九 |
| | | 一九五、七九六・六 |
| | | 一、〇三三・八 |
| | | 一、七九九・五 |
| | | 一八、五五六・〇 |
| | | 三、三七五・八 |
| | | 九、三七八・四 |
| | | 四、七六四・九 |

第八〇

國縣道新築改築修繕及復舊費

明治三十九年度

| 郡市 | 國道 | | 縣道 | |
|----|---------|---------|----------|------------|
| | 新築改築 | 修繕 | 新築改築 | 修繕 |
| 福井 | 三三八・九〇〇 | 三三八・九〇〇 | 三三八・九〇〇 | 三三八・九〇〇 |
| 足羽 | 二八二・四二四 | 二八二・四二四 | 一、九七七一・七 | 一、三、四七九・六 |
| 吉田 | 一八八・三五〇 | 一八八・三五〇 | 九二二・六一八 | 九二二・六一八 |
| 坂井 | 三五三・一七四 | 三五三・一七四 | 〇、三六八・五 | 〇、三六八・五 |
| 大野 | 一五四・一〇一 | 一五四・一〇一 | 二、二八、一〇三 | 二、二八、一〇三 |
| 今立 | 二〇九九・八四 | 二〇九九・八四 | 一、三五、二六〇 | 一、三五、二六〇 |
| 丹生 | 八八二・六六六 | 八八二・六六六 | 一、八七、〇〇〇 | 一、八七、〇〇〇 |
| 南條 | 五九八・四七五 | 五九八・四七五 | 二〇、二九五・八 | 二〇、二九五・八 |
| 敦賀 | 六六三・二七四 | 六六三・二七四 | 六〇、二五〇 | 六〇、二五〇 |
| 三方 | 六六三・二七四 | 六六三・二七四 | 二、〇九、九八四 | 二、〇九、九八四 |
| 合計 | 三、〇二八・〇 | 一、六八三・〇 | 六、〇五七・五 | 九、七四九・四 |
| | | 四、七一一・〇 | 三、九五二・六 | 五、四二八・六 |
| | | 六、〇五七・五 | 九、七四九・四 | 三、九五二・六 |
| | | 九、七四九・四 | 三、九五二・六 | 五、四二八・六 |
| | | 二、〇〇〇 | 一、四三三・一 | 二、七四九・七 |
| | | 一、二五二・〇 | 二、三三、七八五 | 七、七七八・二 |
| | | 六、〇六九九 | 七、三二〇・六 | 九八、五〇一・五 |
| | | 六、八六一・二 | 一、〇三三・八 | 一、〇五、六六五・九 |
| | | ? | ? | 一九五、七九六・六 |
| | | ? | ? | 一、〇三三・八 |
| | | ? | ? | 一、七九九・五 |
| | | ? | ? | 一八、五五六・〇 |
| | | ? | ? | 三、三七五・八 |
| | | ? | ? | 九、三七八・四 |
| | | ? | ? | 四、七六四・九 |

| 郡市 | | 修繕費 | | | | | | | 合計 | |
|-------|------|-----------|----------|-----------|-----------|-----------|----------|-----------|-----------|-----------|
| 郡 | 市 | 縣 | 國庫補助 | 縣稅補助 | 郡費 | 市町村費 | 協議費 | 寄附金 | 計 | 合計 |
| 福井 | 井 | 四、〇〇〇 | 一、七七一・九三 | 四、一六五・九 | 二、九四・二九一 | 一、〇四〇・四一八 | 一、七七一・九三 | 一、〇四〇・四一八 | 一、七七一・九三 | 一、八二〇・七〇一 |
| 足羽 | 井 | 四、一六五・九 | 二、九四・二九一 | 一、〇四〇・四一八 | 一、七七一・九三 | 四、一六五・九 | 二、九四・二九一 | 一、〇四〇・四一八 | 二、九四・二九一 | 二、三九一・五七〇 |
| 吉田 | 井 | 一、〇四〇・四一八 | 一、七七一・九三 | 四、一六五・九 | 二、九四・二九一 | 一、〇四〇・四一八 | 一、七七一・九三 | 四、一六五・九 | 二、九四・二九一 | 七、二四八・五三 |
| 坂井 | 野 | 一、七七一・九三 | 四、一六五・九 | 二、九四・二九一 | 一、〇四〇・四一八 | 一、七七一・九三 | 四、一六五・九 | 二、九四・二九一 | 一、〇四〇・四一八 | 六、〇八二・〇〇〇 |
| 大野 | 立 | 四、一六五・九 | 二、九四・二九一 | 一、〇四〇・四一八 | 一、七七一・九三 | 四、一六五・九 | 二、九四・二九一 | 一、〇四〇・四一八 | 一、七七一・九三 | 二、二八六・四〇八 |
| 今立 | 生 | 一、〇四〇・四一八 | 一、七七一・九三 | 四、一六五・九 | 二、九四・二九一 | 一、〇四〇・四一八 | 一、七七一・九三 | 四、一六五・九 | 二、九四・二九一 | 三、五〇一・〇七四 |
| 丹生 | 條 | 一、七七一・九三 | 四、一六五・九 | 二、九四・二九一 | 一、〇四〇・四一八 | 一、七七一・九三 | 四、一六五・九 | 二、九四・二九一 | 一、〇四〇・四一八 | 一、〇三三・一四〇 |
| 南條 | 賀 | 四、一六五・九 | 二、九四・二九一 | 一、〇四〇・四一八 | 一、七七一・九三 | 四、一六五・九 | 二、九四・二九一 | 一、〇四〇・四一八 | 一、七七一・九三 | 一、四〇一・五三三 |
| 敦賀 | 方 | 一、〇四〇・四一八 | 一、七七一・九三 | 四、一六五・九 | 二、九四・二九一 | 一、〇四〇・四一八 | 一、七七一・九三 | 四、一六五・九 | 二、九四・二九一 | 五、二一・六九五 |
| 三方 | 敷 | 一、七七一・九三 | 四、一六五・九 | 二、九四・二九一 | 一、〇四〇・四一八 | 一、七七一・九三 | 四、一六五・九 | 二、九四・二九一 | 一、〇四〇・四一八 | 一、四八二・九四五 |
| 遠敷 | 飯 | 四、一六五・九 | 二、九四・二九一 | 一、〇四〇・四一八 | 一、七七一・九三 | 四、一六五・九 | 二、九四・二九一 | 一、〇四〇・四一八 | 一、七七一・九三 | 六、〇九・五五一 |
| 大飯 | 飯 | 一、〇四〇・四一八 | 一、七七一・九三 | 四、一六五・九 | 二、九四・二九一 | 一、〇四〇・四一八 | 一、七七一・九三 | 四、一六五・九 | 二、九四・二九一 | 一、九一・二六〇 |
| 總計 | 計 | 三、八六・〇〇〇 | 九、五八七・六 | 九、五八七・六 | 九、五八七・六 | 三、八六・〇〇〇 | 九、五八七・六 | 三、八六・〇〇〇 | 九、五八七・六 | 三、八六・〇〇〇 |
| 大遠三敦 | 飯敷方賀 | | | | | | | | | |
| 三十八年度 | | | | | | | | | | 四、五二七・三四八 |
| 三十七年度 | | | | | | | | | | 一、二一一・七三三 |
| 三十六年度 | | | | | | | | | | 二、〇一一・〇七一 |
| 三十五年度 | | | | | | | | | | 一、四一一・三〇七 |
| 三十四年度 | | | | | | | | | | 一、七九八・八八〇 |

| 年次 | 修繕 | | | | | 合計 |
|----------|-----------|------------|-----------|------------|-----------|------------|
| | 縣 | 國庫補助 | 縣稅補助 | 郡費 | 市町村費 | |
| 三十八年度 | 三三、八一八 | 一、六一〇、八八四 | 一、二九一、〇〇一 | 三、九九九、二四七 | 五、九九九、六六九 | 二〇、三、八五三 |
| 三十七年度 | 三〇、四六、九五二 | 一、五二八、六六五 | 七、七八七、九四九 | 七、七四三、〇〇二 | 七、四九二、七〇〇 | 二、八、八七、二四〇 |
| 三十六年度 | 五、七五〇、二三八 | 五、七〇五、三三一 | 一、八六六、五二七 | 二、五三三、二一〇 | 九、七二二、八五六 | 三、一、九四、六四九 |
| 三十五年度 | 二、四六四、〇〇〇 | 一、九七五、一三七八 | 一、六六六、九二三 | 三、〇七三、三三五 | 九、四七二、八八三 | 三、一、九四、六四九 |
| 三十四年度 | 四、四五六、二八〇 | 一、九七五、一三七八 | 八、四四四、四八三 | 一、〇九五五、〇三三 | 二、二八〇、八一七 | 二、〇、九一、八三四 |
| 總計 | 四、四五六、二八〇 | 四、四五六、二八〇 | 四、四五六、二八〇 | 四、四五六、二八〇 | 四、四五六、二八〇 | 四、四五六、二八〇 |
| 本表×印ハ災害費 | | | | | | |

第八二 國 道

明治四十年十二月三十一日

| 街道名 | 線路名 | 經過地 | 名 | 里程 |
|-----|-------|--|--|------------------|
| 北陸道 | 十八號線 | 南條郡堺村板取(近江國界)ヨリ同郡武生町福井市月見、九十九、照手上、佐久良中、佐佳校中ヲ經テ福井縣邊ニ達ス | 福井市照手上ヨリ同市春山中、箆川下坂井郡丸岡町ヲ經テ同郡坪江村牛ノ谷(加賀國界)ニ達ス | 一、三、四〇〇 七、〇三三 |
| 丹後道 | 五十三號線 | 大飯郡青郷村六呂谷 丹波國界ヨリ同郡高濱村、遠敷郡小濱町瓜生村安智里三方郡八村三方ヲ經テ敦賀郡敦賀町神樂 北陸道線ニ達ス | 敦賀郡敦賀町神樂 丹後道線ヨリ同郡東浦村大比田南條郡河野村太良王子保村春日野ヲ經テ同郡神山村常久 北陸道線ニ達ス | 二〇、二四三 一〇、一九三 |

第八三 假定縣道

明治四十年十二月三十一日

| 街道名 | 經過地 | 名 | 里程 |
|------|---|---|-------|
| 街道名 | 經過地 | 名 | 里程 |
| 勝山道 | 福井市鐵川上北陸道線ヨリ吉田郡松岡村大野郡勝山町ヲ經テ同郡大野町七間美濃道線ニ達ス | | 九三〇八 |
| 美濃道 | 福井市佐佳枝上北陸道線ヨリ足羽郡酒生村前波下字飯村市波大野郡大野町水落七間神明ヲ經テ同郡上穴馬村東市布(美濃國界)ニ達ス | | 二〇〇五五 |
| 三國道 | 福井市春山中北陸道線ヨリ吉田郡河合村中角ヲ經テ坂井郡三國町下真砂ニ達ス | | 五二二七 |
| 新橋道 | 福井市佐佳枝上北陸道線ヨリ同市毛矢ヲ經テ足羽郡木田村木田地方足羽郡役所ニ達ス | | 〇九二九 |
| 丸岡道 | 坂井郡三國町環谷三國道線ヨリ同郡本莊村下番金津町丸岡町乾石城戸(北陸道線ヲ除ク)鳴鹿村鳴鹿山麓ヲ經テ吉田郡下志比村東古市道山ニ達ス | | 六〇二四〇 |
| 粟田部道 | 兩條郡武生町蓬萊北陸道線ヨリ同町大門河原今立郡國高村村國村北新莊村北ヲ經テ同郡粟田部村ニ達ス | | 一三二二五 |
| 街道名 | 經過地 | 名 | 里程 |
| 西田中道 | 今立郡神明村鳥羽北陸道線ヨリ丹生郡朝日村西田中ヲ經テ丹生郡役所ニ達ス | | 一三六三二 |
| 柳ヶ瀬道 | 敦賀郡勢賀町敦賀道線ヨリ愛發村近田ヲ經テ同村刀根ニ達ス | | 四二二七 |
| 西近江道 | 敦賀郡愛發村近田柳ヶ瀬道線ヨリ同村駄ノ口ヲ經テ同村山國中ニ達ス | | 二〇五五六 |
| 竹原道 | 遠敷郡小濱町鹿鳴道線ヨリ同郡雲濱村竹原ニ達ス | | 一三四九 |
| 若狹道 | 遠敷郡三宅村日丹後道線ヨリ同郡龍川村熊川ニ達ス | | 二〇三四六 |
| 丹波道 | 遠敷郡今宮村丹波道線ヨリ同郡知三村久坂ヲ經テ同村慎一谷ニ達ス | | 五〇三三三 |
| 福谷道 | 大飯郡高濱村園部丹波道線佐分利村福谷石山ヲ經テ遠敷郡奥名田村口坂本丹波國界ニ達ス | | 五〇八〇三 |

本表記載ノ外尙縣費支辨ニ屬スル里道ヲ掲クレハ左ノ如シ

| 街道名 | 經過地 | 名 | 里程 |
|--|--|---------------|-------|
| 停車場 | 福井市佐佳枝上美濃道線ヨリ福井停車場ニ達ス | | 二二三 |
| 蒲生道 | 福井市照手上ヨリ足羽郡東安居村角折丹生郡西安居村本堂殿下村白滝ヲ經テ同郡越廼村蒲生ニ達ス | | 六二七〇五 |
| 梅浦道 | 丹生郡朝日村西田中ヨリ織田村織田ヲ經テ四ヶ浦村ニ達ス | | 四二二二五 |
| 街道名 <td>經過地 <td>名 <td>里程</td> </td></td> | 經過地 <td>名 <td>里程</td> </td> | 名 <td>里程</td> | 里程 |
| 東郷道 | 足羽郡酒生村成願寺美濃道線ヨリ東郷村東郷ヲ經テ大士呂停車場ニ達ス | | 一三三三三 |
| 大士呂停車場 | 足羽郡麻生津村北陸道線ヨリ大士呂停車場ニ達ス | | 一八三〇 |
| 森田停車場 | 吉田郡森田村下森田北陸道線ヨリ森田停車場ニ達ス | | 三五八 |

| 街道名 | 經過地 | 名 | 里程 | 街道名 | 經過地 | 名 | 里程 |
|--------|----------------------------|---------------|-------|-------|--|----------------|-------|
| 永平寺道 | 吉田郡東藤嶋村上 京善ヲ經テ永平寺ニ達ス | 中山ヨリ同村間山志比谷村 | 二・四〇四 | 武生停車場 | 南條郡武生町栗田部 | 栗田部ヨリ武生停車場ニ達ス | 三・七 |
| 吉崎道 | 坂井郡金津町六 丸岡道線ヨリ同郡吉崎村 | 吉崎ニ達ス | 二・二二三 | 今庄停車場 | 南條郡今庄村今庄 | 今庄ヨリ今庄停車場ニ達ス | 一一 |
| 砂子坂道 | 坂井郡木部村 木部新保三國道線ヨリ同郡鴉村 | 砂子坂ニ達ス | 二・六二六 | 鯖江停車場 | 今立郡鯖江町上深江 | 鯖江ヨリ鯖江停車場ニ達ス | 二・五 |
| 丸岡停車場 | 坂井郡高椋村一本 北陸道線ヨリ同村 | 舟苅ヲ經テ丸岡停車場ニ達ス | 一・〇三〇 | 池田道 | 足羽郡下宇坂村小和清水 下味見村折立今立郡下池田村板ヶ谷上池田村谷口 岡本村別印栗田部村栗田部(栗田部道線ヲ除ク)ヲ經テ鯖江停車場ニ達ス | 一・〇〇三 | |
| 金津停車場 | 坂井郡金津町十 吉崎道線ヨリ金津停車場ニ達ス | | 五・三九 | 杉津停車場 | 敦賀郡東浦村杉津 | 敦賀道線ヨリ杉津停車場ニ達ス | 一・四四二 |
| 鯖波停車場 | 南條郡南日野村西 北陸道線ヨリ鯖波停車場ニ達ス | | 二 | 敦賀停車場 | 敦賀郡敦賀町神樂 | 敦賀道線ヨリ敦賀停車場ニ達ス | 二・五二 |
| 足田停車場 | 敦賀郡愛發村正 柳ヶ瀬道線ヨリ正田停車場ニ達ス | | 一・三 | 早瀬道 | 三方郡南西鄉村丹後道線 | 同郡北西鄉村早瀬ニ達ス | 一・〇二四 |
| 細呂木停車場 | 坂井郡細呂木村 吉崎道線ヨリ細呂木停車場ニ達ス | | 二・六〇五 | 神宮寺道 | 遠敷郡遠敷村遠丹後道線 | 若狹彦神社ニ達ス | 一・四二七 |

第八四

橋梁個數及坪數

十二月三十一日

| 郡 | 市 | 年次 | 個 | | | 數 | | |
|----|---|-----|----|----|-----|-------|-------|-------|
| | | | 道 | 縣 | 里 | 道 | 縣 | 里 |
| 福井 | 井 | 四十九 | 二五 | 七 | 八二二 | 四〇〇・三 | 二八三・五 | 一四三・三 |
| 足羽 | 羽 | 四十九 | 一八 | 五二 | 八二一 | 四〇〇・三 | 二八三・五 | 一四四・三 |
| 吉田 | 田 | 三十九 | 一七 | 五二 | 七六六 | 一三六・九 | 一三六・八 | 一七六・八 |
| 坂井 | 井 | 三十九 | 一七 | 五二 | 七六六 | 一三六・九 | 一三六・八 | 一七六・八 |
| 合計 | | | 二五 | 七 | 八二二 | 四〇〇・三 | 二八三・五 | 一四三・三 |

本表前年ハ調査ノ都合ニヨリ明治三十八年ノ事實ヲ掲載セシヲ以テ本篇ニハ同二十九年及四十年分ヲ列記ス

| 三 十 五 年 | 三 十 六 年 | 三 十 七 年 | 三 十 八 年 | 總 計 | 四 十 三 十 九 | 大 | 遠 | 三 | 敦 | 南 | 丹 | 今 | 大 |
|------------------|------------------|------------------|------------------|--------|-----------------------|------|------|-------|-------|------|------|-------|-------|
| | | | | | | 飯 | 敷 | 方 | 賀 | 條 | 生 | 立 | 野 |
| 四七一 | 四七一 | 五九九 | 五九九 | 五九九 | 五九九 | 三十九 | 四十九 | 三十九 | 三十九 | 三十九 | 三十九 | 三十九 | 三十九 |
| 二〇一九 | 二〇一九 | 一〇六五 | 一〇六五 | 一〇六三 | 一〇六三 | 一九 | 一九 | 一四九 | 一四九 | 一八一 | 一八一 | 二〇 | 二〇 |
| 一四三三五 | 一四三三五 | 一四三七七 | 一四三七七 | 一四二八四 | 一四二八四 | 二三八 | 二三八 | 九四一 | 九四一 | 二八四 | 二八四 | 四四 | 四四 |
| 一六八四〇 | 一六八四〇 | 一五九七一 | 一五九七一 | 一五九四六 | 一五九四六 | 三一五 | 三一五 | 一三五九 | 一三五九 | 四七二 | 四七二 | 一六七五 | 一六七五 |
| 三二六四五 | 三二六四五 | 三二四〇九 | 三二四〇九 | 三二四〇九 | 三二四〇九 | 二五〇三 | 二五〇三 | 四三五五 | 四三五五 | 六四六 | 六四六 | 二四七〇 | 二四七〇 |
| 一〇九三〇 | 一〇九三〇 | 五二二五 | 五二二五 | 五二二二六 | 五二二二六 | 八七六 | 八七六 | 六八四三 | 六八四三 | 一八七 | 一八七 | 三三四三 | 三三四三 |
| 三六四二八 | 三六四二八 | 三二二二六 | 三二二二六 | 三二二〇九 | 三二二〇九 | 五四七〇 | 五四七〇 | 四〇五三八 | 四〇五三八 | 九〇三九 | 九〇三九 | 四九八一五 | 四九八一五 |
| 五〇五六〇 | 五〇五六〇 | 四四一八三 | 四四一八三 | 四四〇九六 | 四四〇九六 | 八八四九 | 八八四九 | 五二七三六 | 五二七三六 | 八四二六 | 八四二六 | 五六一二八 | 五六一二八 |

第八五

橋梁新架架換及修繕坪數

明治三十九年度

| 福井 | 足羽 | 吉田 | 坂井 | 大野 | 今立 | 丹生 | 南條 | 敦賀 | 三敷 | 遠方 | 大飯 | 總計 |
|---------|---------|---------|---------|---------|---------|----------|----------|---------|---------|----------|---------|---------------|
| 四六・八一二 | 四六・八一二 | 九・六〇〇 | 五二〇・〇六三 | 四二・五〇〇 | 四二・五〇〇 | 四二・五〇〇 | 二九・三〇〇 | 六八・〇〇〇 | 四二・〇三三 | 四二・五〇〇 | 一六四・六五〇 | 一・六三三 ・五六一 |
| 三五八・一八七 | 二八・一二五 | 二八・一二五 | 一七・七〇〇 | 二三・五二二 | 二二・八三一 | 二二・八三一 | 二〇・五六三 | 三六・一二七 | 九三・〇〇一 | 四二・九五三 | 二六四・四九九 | 二・〇九八 ・六七二 |
| 四〇五・〇〇八 | 四六・八一二 | 二九・〇八五 | 五三七・二六三 | 二七七・七五二 | 二七〇・八一七 | 四三・四・九三〇 | 四三・四・九三〇 | 四二・九六二 | 五・三・三九四 | 三〇・七・四五二 | 二二・八三一 | 三・七三三 ・三三三 |
| 四六・八一二 | 四六・八一二 | 二九・〇八五 | 五三七・二六三 | 二七七・七五二 | 二七〇・八一七 | 四三・四・九三〇 | 四三・四・九三〇 | 四二・九六二 | 五・三・三九四 | 三〇・七・四五二 | 二二・八三一 | 三・七三三 ・三三三 |
| 四〇五・〇〇八 | 四六・八一二 | 二九・〇八五 | 五三七・二六三 | 二七七・七五二 | 二七〇・八一七 | 四三・四・九三〇 | 四三・四・九三〇 | 四二・九六二 | 五・三・三九四 | 三〇・七・四五二 | 二二・八三一 | 三・七三三 ・三三三 |
| 六六・三五〇 | 六〇・九二六 | 一五・七三二 | 四九・八五六 | 一四・八六六 | 一三・五八六 | 一・三三三 | 二六・八四一 | 二二・〇八五 | 一・三・三九四 | 三〇・七・四五二 | 二二・八三一 | 三・七三三 ・三三三 |
| 六六・三五〇 | 六〇・九二六 | 一五・七三二 | 四九・八五六 | 一四・八六六 | 一三・五八六 | 一・三三三 | 二六・八四一 | 二二・〇八五 | 一・三・三九四 | 三〇・七・四五二 | 二二・八三一 | 三・七三三 ・三三三 |
| 六六・三五〇 | 六〇・九二六 | 一五・七三二 | 四九・八五六 | 一四・八六六 | 一三・五八六 | 一・三三三 | 二六・八四一 | 二二・〇八五 | 一・三・三九四 | 三〇・七・四五二 | 二二・八三一 | 三・七三三 ・三三三 |
| 六六・三五〇 | 六〇・九二六 | 一五・七三二 | 四九・八五六 | 一四・八六六 | 一三・五八六 | 一・三三三 | 二六・八四一 | 二二・〇八五 | 一・三・三九四 | 三〇・七・四五二 | 二二・八三一 | 三・七三三 ・三三三 |
| 五四七・三三〇 | 五四七・三三〇 | 五四七・三三〇 | 五四七・三三〇 | 五四七・三三〇 | 五四七・三三〇 | 五四七・三三〇 | 五四七・三三〇 | 五四七・三三〇 | 五四七・三三〇 | 五四七・三三〇 | 五四七・三三〇 | 五四七・三三〇 |
| 二六・二五七 | 二六・二五七 | 二六・二五七 | 二六・二五七 | 二六・二五七 | 二六・二五七 | 二六・二五七 | 二六・二五七 | 二六・二五七 | 二六・二五七 | 二六・二五七 | 二六・二五七 | 二六・二五七 |
| 一〇・一八〇 | 一〇・一八〇 | 一〇・一八〇 | 一〇・一八〇 | 一〇・一八〇 | 一〇・一八〇 | 一〇・一八〇 | 一〇・一八〇 | 一〇・一八〇 | 一〇・一八〇 | 一〇・一八〇 | 一〇・一八〇 | 一〇・一八〇 |

第八七 里道橋梁新架架換修繕復舊費 明治三十九年度

| | | | | | | |
|-----|------|-----|----|----|----|-----|
| 福井市 | 縣 | 新架架 | 架換 | 議費 | 附金 | 計 |
| | 國庫補助 | | | | | |
| ○土 | 功 | | | | | 一〇七 |

| | | | | | | | | | |
|--------------|------------|--|----------|----------|-----------|----------|----------|------------|------------|
| 總計 | 八四八・三三一 | | 三〇九三・五五七 | 三三三・六一八 | 二四三九・一六二 | 一七〇四・一九二 | 四七六・八四五 | 一一四七・七三三 | 二四一・五〇九 |
| 三十八年度 | 九一六・九九七 | | 一一二五・二八二 | 二二六・八八五 | 一七三八・八九九 | 七三三・五五九 | 四三・八八四 | 一一四七・七三三 | 二四一・五〇九 |
| 三十七年度 | 二八四・九二一 | | 一、三九五五八 | 一七六・三二一 | 一、五五八・八〇一 | 一一〇・九五〇 | 九三・八八四 | 九一九四・〇二八 | 一一五〇・六七八 |
| 三十六年度 | 一五八・九八九 | | 五五・六九二 | 六〇〇・三三三 | 一三三・九八〇 | 一五〇・〇〇〇 | 五三六・〇三二 | 四四七・六九三 | 一一五〇・六七八 |
| 三十五年度 | 二八四・七六一 | | 七三・八九一 | 九、一〇、〇三〇 | 二、〇四三・四二四 | 七三三・五七六 | 七〇〇・四一七 | 七九四二・八九九 | 一一〇四三・四八一 |
| 三十四年度 | 一〇、三四七・七二四 | | 一五・三六六 | 二四九・七〇五 | 一、一七三・七八七 | 二一九・〇〇〇 | 二四四・八二二 | 一一二八九四・八三三 | 一一二五五・二〇六 |
| 本表×印ハ災害復舊費ナリ | 二、三、七五・一五三 | | | 六六五・〇六六 | 二八九五・〇六八 | 二一九・〇〇〇 | 二八〇・三・六七 | 三三七二・九九五 | 三九七・五九・三三五 |
| | 四、九九三・〇五六 | | | 四、〇三・三六五 | 二、〇三三・三六七 | 一、五五・六〇〇 | 二八〇・三・六七 | 三三七二・九九五 | 三九七・五九・三三五 |

第八八 著名橋梁

明治四十年十二月三十一日

| | | | | | | | | |
|------|------|----|----|-------|-----|-------|----------|-----|
| 橋名 | 所屬郡市 | 費途 | 橋質 | 長 | 幅 | 架 | 設 | 川名 |
| 九十九橋 | 福井縣 | 費 | 木造 | 八六・四八 | 三・八 | 十九年九月 | 一六二四・三六六 | 足羽川 |

| 橋名 | 所屬郡市 | 費途 | 橋質 | 長 | 幅 | 架設年月 | 經費 | 川名 |
|-------|-------|-------|----|----------------------------|----------------------------|---------|------------------------------|------|
| 幸新橋 | 福井 | 國費 | 木造 | 七七・〇〇 <small>（開分厘）</small> | 二八・三三 <small>（開分厘）</small> | 三十八年四月 | 九二〇・八一八 <small>（開分厘）</small> | 足羽川 |
| 下垣橋 | 足羽 | 縣費 | 同 | 二五・〇〇 | 二〇・〇〇 | 三十三年八月 | 四、六八六・四九三 | 同 |
| 板谷上橋 | 同 | 國費、村費 | 同 | 八八・六七 | 一六・六六 | 三十九年三月 | 三、三〇五・八五四 | 同 |
| 松ヶ谷下橋 | 今立 | 縣費 | 同 | 三七・一〇 | 一三・〇〇 | 三十三年十一月 | 七五五・〇〇〇 | 同 |
| 舟角橋 | 同 | 同 | 同 | 三七・〇〇 | 一〇・〇〇 | 三十年十二月 | 五八一・四三九 | 同 |
| 御陵橋 | 吉田 | 同 | 同 | 一〇・一〇〇 | 三〇・〇〇 | 十九年八月 | 三、三五八・〇四八 | 九頭龍川 |
| 新保橋 | 同 | 同 | 同 | 一四四・六六 | 二六・二二 | 十九年十月 | 一四、四六四・六〇二 | 同 |
| 大谷橋 | 同 | 同 | 同 | 八七・八〇 | 二六・五 | 三十年十月 | 四、一九〇・四六三 | 同 |
| 長野上橋 | 坂井 | 國費、縣費 | 同 | 三〇・六〇 | 一七・〇 | 三十七年八月 | 八、〇一九・八〇九 | 同 |
| 長野下橋 | 同 | 縣費 | 同 | 三六・五〇 | 一三・三三 | 三十年七月 | 七三三・三九六 | 同 |
| 朝日橋 | 同 | 同 | 同 | 三六・〇〇 | 一五・〇 | 三十年八月 | 九七六・九〇九 | 同 |
| 琴洞橋 | 同 | 同 | 同 | 三三・五〇 | 一〇・〇 | 三十一年八月 | 九七一・八二四 | 同 |
| 君代橋 | 同 | 同 | 同 | 四五・〇〇 | 一五・〇 | 三十年十月 | 一、九四〇・一九二 | 同 |
| 五箇橋 | 同 | 同 | 同 | 三一・一〇 | 一〇・〇 | 三十年十一月 | 二、五七二・九一四 | 同 |
| 明治橋 | 同 | 同 | 同 | 一一四・一六 | 二二・五 | 三十年九月 | 三、七五八・九一二 | 真名川 |
| 二光橋 | 同 | 國費、縣費 | 同 | 九五・〇〇 | 一八・三 | 三十年十一月 | 五、六六五・五一〇 | 同 |
| 小渡橋 | 同 | 同 | 同 | 四七・〇〇 | 二〇・〇 | 三十九年十二月 | 七〇八・六二五 | 日野川 |
| 天田橋 | 足羽 | 縣費 | 同 | 三〇・〇〇 | 一五・〇 | 三十年四月 | 二、二七三・九九 | 同 |
| 兩郡橋 | 同 | 同 | 同 | 三七・三〇 | 二〇・〇 | 三十年二月 | 一、三三四・〇〇九 | 同 |
| 万代橋 | 南條、今立 | 同 | 同 | 七六・〇〇 | 一四・〇 | 二十七年十一月 | 一、四一三・五七四 | 同 |
| 上免橋 | 同 | 同 | 同 | 二八・〇〇 | 二〇・〇 | 二十八年一月 | 三〇一・七一五 | 同 |
| 馬橋 | 同 | 同 | 同 | 六一・〇〇 | 二〇・〇 | 二十九年九月 | 二、三三五・九一三 | 同 |

堤防新築改築及修繕復舊費

明治三十九年度

| | | | | | | | | | | | | | | | | | | | | | |
|----------|----------|---------|----------|---------|----------|----------|----------|---------|------------|-----------|-----------|-----------|-----------|----------|----------|----------|----------|-----------|----------|----------|---|
| 土湯橋 | 岡本橋 | 橋井 | 山中 | 九手 | 大谷 | 神谷 | 橋詰 | 高塚 | 耳川 | 三架 | 港架 | 榮原 | 芦瀨 | 廣瀨 | 清水山 | 石田 | 豐田 | 有定 | 白鬼女 | 聖ヶ | |
| 橋 | 橋 | 橋 | 橋 | 橋 | 橋 | 橋 | 橋 | 橋 | 橋 | 橋 | 橋 | 橋 | 橋 | 橋 | 橋 | 橋 | 橋 | 橋 | 橋 | 橋 | |
| 同 | 同 | 同 | 同 | 同 | 同 | 同 | 同 | 遠 | 三 | 大 | 同 | 同 | 同 | 坂 | 同 | 丹 | 同 | 同 | 今立、丹生 | 南條 | |
| | | | | | | | | | 敷方野 | | | | | 井 | 生 | | | | | | |
| 同 | 同 | 同 | 縣 | 村 | 同 | 同 | 同 | 同 | 同 | 同 | 同 | 同 | 同 | 同 | 同 | 同 | 同 | 同 | 同 | 縣 | 村 |
| | | | 費 | 費 | | | | | | | | | | | | | | | | 費 | 費 |
| 同 | 同 | 同 | 同 | 同 | 同 | 同 | 同 | 同 | 同 | 同 | 同 | 同 | 同 | 同 | 同 | 同 | 同 | 同 | 同 | 同 | 同 |
| 六七・六〇 | 三一・二〇 | 三〇・四〇 | 三〇・〇〇 | 三六・〇〇 | 三四・〇〇 | 三一・〇〇 | 三一・三〇 | 三六・〇〇 | 五〇・〇〇 | 三五・五〇 | 三五・五〇 | 三六・九一 | 五六・五〇 | 四〇・〇〇 | 三四・〇〇 | 三六・〇〇 | 三五・五〇 | 五六・七〇 | 五四・〇〇 | 四六・〇〇 | |
| 二・三〇 | 二・一〇 | 二・三〇 | 二・一〇 | 二・二六 | 四・〇〇 | 二・〇〇 | 二・二〇 | 二・一六 | 二・〇〇 | 二・〇〇 | 二・二六 | 二・一六 | 二・一〇 | 二・一〇 | 一・六六 | 二・〇〇 | 一・三三 | 一・六六 | 三・〇〇 | 一・三〇 | |
| 三十四年十二月 | 三十一年十一月 | 十八年十二月 | 三十四年十月 | 三十年十一月 | 二十二年十一月 | 三十四年十一月 | 十七年七月 | 三十年十一月 | 二十七年十一月 | 三十年七月 | 二十九年五月 | 三十年十月 | 二十九年三月 | 三十五年十一月 | 二十九年十一月 | 二十三年六月 | 三十年十二月 | 二十九年十月 | 二十四年六月 | 二十九年十二月 | |
| 三三・二〇七九一 | 三〇・一七〇七三 | 八六・〇五一八 | 一一九・二八九五 | 八五・八七四七 | 一一〇・一八五四 | 一一六・三〇〇〇 | 八八・四・四一七 | 八三・一八八八 | 二二六・二七・四七五 | 一五四・八・二四七 | 一〇〇・三・二五四 | 一一三・三・五二〇 | 一一九・〇〇・一八 | 九二・七・五二八 | 一一一・一〇・二 | 八〇・一・三五〇 | 七二・六・五四八 | 一五九・九・一七一 | 二九・九・六七五 | 一六・七・二九六 | |
| 同 | 同 | 同 | 南 | 同 | 同 | 同 | 同 | 北 | 耳 | 瀧 | 同 | 同 | 同 | 竹 | 同 | 同 | 同 | 同 | 同 | 同 | |
| | | | 川 | | | | | 川 | 川 | 川 | | | | 田 | | | | | | | |
| | | | | | | | | 波 | | | | | | 川 | | | | | | | |

〇土功

一八一

| 川頭龍 | | | | | | | | | | | | | | | | | | | | | | | |
|-------|----------------------------|----------|----------|---------|--------|---------|---------|--------|---------|---------|---------|--------|----------|----------|---------|---------|--------|---------|---------|---------|---------|---------|---------|
| 川頭龍 | 九頭龍 | 咄野 | 足羽 | 魚見 | 水海 | 淺水 | 未更毛 | 鞍谷 | 服部 | 天部 | 田倉 | 清水 | 竹田 | 眞名 | 瀧波 | 田嶋 | 七瀬 | 片瀬 | 鹿谷 | 淨土寺 | 兵庫 | 清瀧 | |
| 川 | 川 | 川 | 川 | 川 | 川 | 川 | 川 | 川 | 川 | 川 | 川 | 川 | 川 | 川 | 川 | 川 | 川 | 川 | 川 | 川 | 川 | 川 | 川 |
| 個所 | 一五〇 | 八一 | 一六 | 五 | 一 | 四 | 一 | 二 | 三 | 四 | 五 | 三 | 九 | 二 | 七 | 八四 | 一 | 一 | 二 | 六 | 五 | 五 | |
| 延長 | 五九〇・一三三 <small>四〇分</small> | 二七九三・二 | 三六八・三 | 九三〇 | 三〇〇 | 二六五・五 | 八〇〇 | 一一〇 | 一四・五 | 七五・〇 | 六六・〇 | 三三・〇 | 二〇五・〇 | 一一〇七九・二 | 一六八・七 | 二四四・〇 | 二〇〇 | 一八〇・〇 | 六五・五 | 一七五・〇 | 八二・〇 | 一一一・〇 | |
| 縣稅 | 二六〇・九五・六三一 | 一二七八・八六三 | 一七二・一五八 | 一九四・一〇三 | 五七・七〇〇 | 一一四・七〇七 | | | | 一四・八二六 | 三三・九五〇 | | 六〇五・一九七 | 四・二六・〇七四 | 四八〇・二六四 | | | | | 一九六・二〇〇 | | | |
| 國庫補助 | 四〇〇 | | | | | | | | | | | | | | | | | | | | | | |
| 縣稅補助 | 四〇〇 | | | | | | | | | | | | | | | | | | | | | | |
| 市町村稅 | 四〇〇 | | | | | | | | | | | 六〇〇〇 | | | | | | | | | | | |
| 寄附金 | 六二六・六五六 | 五〇六・九三五七 | | | | | | | | | | | | | | | | | | | | | |
| 水利組合費 | 四〇〇 | | | | | | | | | | | | 八一四・三三五 | | | | | | | | | | |
| 協議費 | 四〇〇 | | | | | | | | | | | | | | | | | | | | | | |
| 合計 | 二六七〇・二八七 | 一七八五・一三〇 | 一二七一・一五八 | 二九四・一〇三 | 五七・七〇〇 | 七六一・七四七 | 一二五・〇〇〇 | 八九・八七〇 | 二三八・四五〇 | 一四一・八二六 | 二三五・九五〇 | 六〇・〇〇〇 | 一四一・九・三三 | 四三二・六・七四 | 一八九・〇〇〇 | 四八〇・二六四 | 五一・一八六 | 一三三・三〇〇 | 二二九・九八五 | 九九〇・二八 | 四三七・一八六 | 三九四・一〇〇 | 四一八・四四七 |

| 川名 | 個所 | 延長 | 縣稅 | 國庫補助 | 縣稅補助 | 市町村稅 | 寄附金 | 水利組合費 | 協議費 | 合計 |
|---------------|-----|-----------|------------|------------|------------|-----------|-----------|-----------|---------|-------------|
| 萬願寺川 | - | 分册 七・七 | 四・四 | - | - | 六・〇四一 | - | - | - | 六・〇四一 |
| 鹿野川 | - | 六・四 | - | - | - | 五・〇四六 | - | - | - | 五・〇四六 |
| 子生谷川 | - | 二・八 | - | - | - | 九・九七四 | - | - | - | 九・九七四 |
| 福谷川 | - | 六・四 | - | - | - | 一・〇〇九二 | - | - | - | 一・〇〇九二 |
| 久保川 | - | 六・四 | - | - | - | 五・〇四六 | - | - | - | 五・〇四六 |
| 父川 | - | 四・五 | - | - | - | 七・七〇四 | - | - | - | 九・九七四 |
| 計 | 一七 | 一九五・二 | 四六・六五二六 | - | - | 六一・九五六 | 一・九二六 | - | - | 五三〇・四〇八 |
| 關屋川 | - | - | - | - | - | - | - | - | - | - |
| 上津川 | - | 二・〇 | - | - | - | - | 二・六〇〇 | - | - | 二・六〇〇 |
| 計 | - | 二・〇 | 一七二・四八〇 | - | - | - | 二・六〇〇 | - | - | 一七四・〇八〇 |
| 杓川 | 二 | 一四・〇 | - | - | 九二・三九五 | 六二・六〇五 | - | - | - | 一五五・〇〇〇 |
| 子生川 | 九 | 一七九・〇 | - | - | 一四一・四八一 | 一三四・〇二六 | - | - | - | 二七五・五〇七 |
| 鰯川 | 三 | 一五三・〇 | - | - | 二五四・七三五 | 一五・八九五 | 一七六・七二四 | - | - | 四四七・三五四 |
| 浦見川 | 三 | 五七〇・〇 | - | - | 一二六五・〇四〇 | - | - | 九八六・七〇〇 | - | 二二五・一七四〇 |
| 耳川 | 六 | 一一五・〇 | 二七九四二三 | - | - | - | - | - | - | 二七九・四二三 |
| 各河川ニ區分シ能ハサルモノ | - | - | 七七三・二六〇 | - | - | - | - | - | - | 七七三・二六〇 |
| 總計 | 五六八 | 一五二四六・五 | 五四二〇五・一一一 | - | 三二八一・一六五 | 一九〇八五・四 | 七九二・七三二 | 二七〇・三三〇 | 二九八・四〇七 | 六九五九五四三・九 |
| 三十八年度 | 七九二 | 二二八七七・九 | 五八・七二・六七五 | 二二二六・五九六 | 一四〇三・〇一一 | 一七五五・五二二 | 七・七三三・五七二 | 六三・六五・四八八 | - | 七七五五五・八六三 |
| 三十七年度 | 九五三 | 三〇三八八・七 | 一一二・二七・七八八 | - | 一四四・五・八九七 | 一七・七〇・二〇五 | 二六・一〇・七二四 | - | - | 一二七〇・四六〇 |
| 三十六年度 | 六一一 | 三二六一四・六 | 三六・八五八・〇〇〇 | - | 一四・九四八・四一六 | 三・三八四・四三四 | 一三四四四・八〇三 | 三・七三・四八八 | 三七二・六〇 | 一六九〇・四六〇〇 |
| 三十五年度 | 四九六 | 一八四七八・七 | 三九〇・三九・四四六 | - | 九・一四二・二〇三 | 三・四八三・〇七四 | 四・五五・六三三 | - | - | 一五五・九二〇・二五六 |
| 三十四年度 | 四六五 | 三〇七五二・八 | 一一二・三三・三五七 | 二二・九一九・六二〇 | 一三九一九・六二〇 | 三・四四九・四八九 | 七・四四九・一八六 | ? | ? | 一六八・九六三・一七二 |

第九〇 九頭龍川改修

明治三十五年三月一日

| 川名 | 區 | 域 | 施行ノ告示又 指令年月日 | 施行期日 | 土地收用郡市町村名 |
|---------------------------|--------------------------|---|---------------------------|----------------|--|
| 九頭龍川 | 左岸 坂井郡鳴鹿村以下海ニ至ル | 同 | 明治三十一年三月十四日 内務省告示第二十二號 | 明治三十一年 四月一日 | 坂井郡新保村添四郷村鴉村大安寺村雄 鳴村三國町木部村大石村春江村磯羅村 |
| 支野川 | 左岸 南條郡仙山村大字鱒波 | 同 | 同 | 同 | 吉田郡西藤鳴村中藤鳴村東藤鳴村松岡 村河合村森田村五領々鳴村 |
| 支羽川 | 右岸 同郡同村同大字下流九頭龍川落合ニ至ル | 同 | 同 | 同 | 足羽郡東安居村社村木田村六條村東郷 村和田村酒生村 |
| 左岸 同郡酒生村大字篠尾下流日野川落合ニ至ル | 同 | 同 | 同 | 同 | 以上地内 福井市 |

第九一 九頭龍川改修費豫算工事別

| 川名 | 水制 | | | | 附帶工事 補助費 | 其他 | 合計 |
|------|--------|---------|---------|---------|-------------|----------|----------|
| | 築堤 | 護岸 | 水制 | 閘門 | | | |
| 九頭龍川 | 六三、七四四 | 一五〇、〇〇〇 | 一五四、八〇〇 | 二〇〇、〇〇〇 | 七、一八〇 | 一、三三、九四八 | 一、三三、九四八 |
| 支野川 | 二四、二六四 | 二二、五〇〇 | 二五、五〇〇 | — | — | — | — |
| 支羽川 | — | 五二、五〇〇 | 一八、〇〇〇 | — | — | — | — |
| 總計 | 八七、四三九 | 二二五、〇〇〇 | 一九五、三〇〇 | 二〇〇、〇〇〇 | 七、一八〇 | 九〇〇、〇〇〇 | 六九五、〇〇〇 |

第九二 九頭龍川繼續費豫算負擔別

| 年 度 | 國庫負擔 | | 福井縣負擔 | | 合 計 |
|---------|------|-------|--------|-------|--------|
| | 國庫負擔 | 福井縣負擔 | 國庫負擔 | 福井縣負擔 | |
| 明治三十三年度 | — | — | 二五、〇〇〇 | — | 二五、〇〇〇 |
| 明治三十四年度 | — | — | 五七、〇〇〇 | — | 五七、〇〇〇 |
| 合計 | — | — | 八二、〇〇〇 | — | 八二、〇〇〇 |

| 年 度 | 國庫負擔 | 福井縣負擔 | 合 計 | 年 度 | 國庫負擔 | 福井縣負擔 | 合 計 |
|--------|--------|---------|--------|--------|---------|---------|--------|
| 明治三十五年 | 三五〇〇〇〇 | 二五〇〇〇〇 | 四七五〇〇〇 | 明治四十年 | 二八〇〇〇〇 | 一〇〇〇〇〇〇 | 三八〇〇〇〇 |
| 同 三十六年 | 三四〇〇〇〇 | 二五〇〇〇〇 | 四六五〇〇〇 | 同 四十一年 | 二八〇〇〇〇 | 一〇〇〇〇〇〇 | 三八〇〇〇〇 |
| 同 三十七年 | 三四〇〇〇〇 | 一〇〇〇〇〇〇 | 四四〇〇〇〇 | 同 四十二年 | 八二二五八 | 三八一九五二 | 一一二二一〇 |
| 同 三十八年 | 三五〇〇〇〇 | 一〇〇〇〇〇〇 | 三五〇〇〇〇 | 總 計 | 二七七一三五八 | 一〇八一九五二 | 三八二二一〇 |
| 同 三十九年 | 二八〇〇〇〇 | 一〇〇〇〇〇〇 | 三八〇〇〇〇 | | | | |

第九三

砂防土地指定及工事費豫算額

| 年 度 | 砂防設備ニ要スル土地指定 | | 砂防法ニ依ル砂防工事費豫算額 | |
|-------|---|--------------------------------|----------------|-------|
| | 內務省告示年月日及番號 | 指定郡市箇所 | 國庫補助額 | 地方負擔額 |
| 四十一年度 | 明治四十一年四月八日 告示第三十三號 同 十月二十九日 告示第百十三號 | 大野一南條一 大野一 | 一七七七〇 | 二九七六一 |
| 四十年度 | 明治四十年九月四日 告示第九十八號 同 年同月十四日 告示第百一號 | 敦賀三 敦賀一 | 一〇七四〇 | 一九七三八 |
| 三十九年度 | 明治四十年二月七日 告示第九號 同 三十九年十月二十一日 告示第九十七號 同 年同月同日 告示第九十七號 同 年八月八日 告示第七十二號 | 敦賀二 南條四〇 南條一六 敦賀六 南條七 | 一八八〇九 | 一一九五七 |
| 三十八年度 | | | | |
| 三十七年度 | | | | |
| 三十六年度 | 明治三十六年十月二十四日 告示第七十二號 | 敦賀八南條二 | 一八六二二 | 二四八二九 |
| 三十五年度 | 明治三十五年七月二十四日 告示第五十三號 | 敦賀二南條二大野一 遠敷一大飯一 | 二二八四七五 | 二五〇九五 |
| 合 計 | | | 四七五三二 | 四七五三二 |

第九四

港灣築造及修繕費

| 年 度 | 國庫負擔 | 福井縣負擔 | 合 計 |
|--------|---------|---------|--------|
| 明治三十五年 | 三五〇〇〇〇 | 二五〇〇〇〇 | 四七五〇〇〇 |
| 同 三十六年 | 三四〇〇〇〇 | 二五〇〇〇〇 | 四六五〇〇〇 |
| 同 三十七年 | 三四〇〇〇〇 | 一〇〇〇〇〇〇 | 四四〇〇〇〇 |
| 同 三十八年 | 三五〇〇〇〇 | 一〇〇〇〇〇〇 | 三五〇〇〇〇 |
| 同 三十九年 | 二八〇〇〇〇 | 一〇〇〇〇〇〇 | 三八〇〇〇〇 |
| 總 計 | 二七七一三五八 | 一〇八一九五二 | 三八二二一〇 |

| 港灣 | 所屬 | 年次 | | | | | | | | | | | |
|------|----|-----|------|-----|-----|------|------|------|-------|-------|-------|-------|-------|
| | | 三十九 | 三十八 | 三十七 | 三十六 | 三十五 | 三十四 | 三十九 | 三十八 | 三十七 | 三十六 | | |
| 三國港灣 | 坂井 | 五三〇 | 六三〇 | 二五〇 | 二八〇 | 一四一〇 | 一〇一〇 | 一六〇〇 | 二七四二〇 | 一四七四〇 | 一四四七三 | 一四二四七 | 一四二四七 |
| 敦賀港灣 | 敦賀 | 三〇 | 一三〇 | 一五〇 | 四二〇 | 四七九 | 七〇 | 八〇〇 | 一三三〇 | 一九八〇 | 二〇九三 | 二〇九五 | 二〇八二 |
| 日向港灣 | 三方 | | | | | | | | | | | | |
| 早瀬港灣 | 同 | | | | | | | | | | | | |
| 坂尻港灣 | 同 | | | | | | | | | | | | |
| 小濱港灣 | 遠敷 | | | | | | | | | | | | |
| 總計 | | 五六〇 | 一七六〇 | 四〇〇 | 七〇〇 | 一八八九 | 一九三八 | 三七〇 | 四三五四 | 二七〇九 | 一六一八 | 四六七五 | 五三〇 |

第九五 溜池水路

十二月三十一日

| 郡市 | 年次 | 用 | | | | | | | | | |
|----|-----|----|----|-----|-------|-----|-------|------|----|--|--|
| | | 溜池 | 堰 | 溝 | 渠 | 開及 | 溝 | 渠 | 開及 | | |
| 福井 | 四十九 | 三 | 三 | 一四三 | 八四二 | 二二九 | 三 | 七三 | 一 | | |
| 足羽 | 四十九 | 三 | 七九 | 二八一 | 四八、三五 | 二七 | 一〇、〇〇 | 〇、〇〇 | 七二 | | |
| 吉田 | 四十九 | 一八 | 七九 | 二八一 | 四八、三五 | 二七 | 一〇、〇〇 | 〇、〇〇 | 七二 | | |
| 坂井 | 四十九 | 一八 | 七九 | 二八一 | 四八、三五 | 二七 | 一〇、〇〇 | 〇、〇〇 | 七二 | | |
| 野井 | 四十九 | 一八 | 七九 | 二八一 | 四八、三五 | 二七 | 一〇、〇〇 | 〇、〇〇 | 七二 | | |
| 大立 | 四十九 | 一八 | 七九 | 二八一 | 四八、三五 | 二七 | 一〇、〇〇 | 〇、〇〇 | 七二 | | |
| 今立 | 三十九 | 一七 | 七九 | 二八一 | 四八、三五 | 二七 | 一〇、〇〇 | 〇、〇〇 | 七二 | | |

〇七

一七

第九七 水害

明治四十年

| | | | | | | | | | | |
|-------------|----------|-----------|----------|-----------|-----------|------------|------------|-----------|-----------|------------|
| 總計 | 飯敷 | 遠方 | 三賀 | 南條 | 丹生 | 今立 | 大野 | 坂井 | 吉田 | 足羽 |
| 七、九〇三、三三四 | 一、七〇、九〇五 | 四、二五一、二九五 | 九一七、一七九 | 一、三三三、〇〇四 | 二、九九七、〇三 | 一、二一八、五〇〇 | 一、八三四、四七七 | 三、二二七、八〇〇 | 九、四八三、〇〇〇 | 一、一三五、〇〇〇 |
| 六、三七七、一〇〇 | | | | | | | | | | |
| | | | | | | | | | | |
| | | | | | | | | | | |
| | | | | | | | | | | |
| 二、九〇七、一五六七 | 三、八九四、七五 | 一、四九五、九三 | 三、八〇三、七二 | 六、九四、二九六 | 一、一五七、六八四 | 九、一〇五、〇四二 | 一、二九一、六一四 | 一、二九六、七九二 | 七、九四四、七五八 | 一、五三三、九二 |
| 一、四、五五二、七九八 | | | | 四、三五七、二一六 | | 一、二八八、四五八 | 七、九四四、七五八 | 一、二八八、四五八 | 一、二八八、四五八 | 四、四〇五、二八 |
| 二、一八七、四七七 | 九、四一、三九 | | | | | 七、七四、二五七 | 一、五三三、九二 | 四、四〇五、二八 | 七、七四、二五七 | 四、四〇五、二八 |
| 六、〇七七、〇一七 | 一、八二、五二一 | | | 六、六三〇 | | 一、二一六、四九〇 | 一、四四、四九五 | 一、八三〇、七九七 | 一、二一六、四九〇 | 一、四四、四九五 |
| 三、五八〇、五〇 | 二、六五〇、四四 | | | 二、七五二、〇四七 | | 一、四、五七三、八七 | 一、四、五七三、八七 | 一、八三〇、七九七 | 二、七五二、〇四七 | 一、四、五七三、八七 |
| 三、五八〇、五〇 | | | | 一、〇九二、四三三 | | 五、一八四、八一六 | 五、一八四、八一六 | 一、八三〇、七九七 | 一、〇九二、四三三 | 五、一八四、八一六 |
| 三、五八〇、五〇 | | | | 二、七五二、〇四七 | | 二、七五二、〇四七 | 二、七五二、〇四七 | 一、八三〇、七九七 | 二、七五二、〇四七 | 二、七五二、〇四七 |
| 三、五八〇、五〇 | | | | 四、六四〇、七七〇 | | 四、六四〇、七七〇 | 四、六四〇、七七〇 | 一、八三〇、七九七 | 四、六四〇、七七〇 | 四、六四〇、七七〇 |
| 三、五八〇、五〇 | | | | 二、六五〇、四四 | | 二、六五〇、四四 | 二、六五〇、四四 | 一、八三〇、七九七 | 二、六五〇、四四 | 二、六五〇、四四 |
| 三、五八〇、五〇 | | | | 二、七五二、〇四七 | | 二、七五二、〇四七 | 二、七五二、〇四七 | 一、八三〇、七九七 | 二、七五二、〇四七 | 二、七五二、〇四七 |
| 三、五八〇、五〇 | | | | 二、七五二、〇四七 | | 二、七五二、〇四七 | 二、七五二、〇四七 | 一、八三〇、七九七 | 二、七五二、〇四七 | 二、七五二、〇四七 |
| 三、五八〇、五〇 | | | | 二、七五二、〇四七 | | 二、七五二、〇四七 | 二、七五二、〇四七 | 一、八三〇、七九七 | 二、七五二、〇四七 | 二、七五二、〇四七 |
| 三、五八〇、五〇 | | | | 二、七五二、〇四七 | | 二、七五二、〇四七 | 二、七五二、〇四七 | 一、八三〇、七九七 | 二、七五二、〇四七 | 二、七五二、〇四七 |

| | | | | | | | | | | | | | | | | | | | | | | | | | | | | |
|------|----|----|----|-----------|-------|-------|-------|-------|------|---------|-------|---------|-----|---------|------|------|----|------|----|------|----|------|---------|------|----|------|--|--|
| 九頭龍川 | 流域 | 水害 | | 被害市及町村大字數 | 河堤 | | 防 | | 護 | | 川 | | 其 | | 他 | | 道 | | 橋 | | 梁 | | 溜池及用器水路 | | | | | |
| | | 度數 | 數 | | 延長 | 損害價額 | 延長 | 損害價額 | 個所 | 損害價額 | 延長 | 損害價額 | 箇所 | 損害價額 | 箇所 | 損害價額 | 箇所 | 損害價額 | 箇所 | 損害價額 | 箇所 | 損害價額 | 箇所 | 損害價額 | 箇所 | 損害價額 | | |
| | | 三 | 八三 | | 二、九四九 | 二、六八三 | 三、五七二 | 三、〇三〇 | 一、六五 | 三、五、六四三 | 九、一四八 | 一、五、六二二 | 六、一 | 一、四、四四〇 | 一、〇〇 | | | | | | | | | | | | | |
| | | 三 | 八三 | | 二、九四九 | 二、六八三 | 三、五七二 | 三、〇三〇 | 一、六五 | 三、五、六四三 | 九、一四八 | 一、五、六二二 | 六、一 | 一、四、四四〇 | 一、〇〇 | | | | | | | | | | | | | |
| | | 三 | 八三 | | 二、九四九 | 二、六八三 | 三、五七二 | 三、〇三〇 | 一、六五 | 三、五、六四三 | 九、一四八 | 一、五、六二二 | 六、一 | 一、四、四四〇 | 一、〇〇 | | | | | | | | | | | | | |
| | | 三 | 八三 | | 二、九四九 | 二、六八三 | 三、五七二 | 三、〇三〇 | 一、六五 | 三、五、六四三 | 九、一四八 | 一、五、六二二 | 六、一 | 一、四、四四〇 | 一、〇〇 | | | | | | | | | | | | | |
| | | 三 | 八三 | | 二、九四九 | 二、六八三 | 三、五七二 | 三、〇三〇 | 一、六五 | 三、五、六四三 | 九、一四八 | 一、五、六二二 | 六、一 | 一、四、四四〇 | 一、〇〇 | | | | | | | | | | | | | |
| | | 三 | 八三 | | 二、九四九 | 二、六八三 | 三、五七二 | 三、〇三〇 | 一、六五 | 三、五、六四三 | 九、一四八 | 一、五、六二二 | 六、一 | 一、四、四四〇 | 一、〇〇 | | | | | | | | | | | | | |
| | | 三 | 八三 | | 二、九四九 | 二、六八三 | 三、五七二 | 三、〇三〇 | 一、六五 | 三、五、六四三 | 九、一四八 | 一、五、六二二 | 六、一 | 一、四、四四〇 | 一、〇〇 | | | | | | | | | | | | | |
| | | 三 | 八三 | | 二、九四九 | 二、六八三 | 三、五七二 | 三、〇三〇 | 一、六五 | 三、五、六四三 | 九、一四八 | 一、五、六二二 | 六、一 | 一、四、四四〇 | 一、〇〇 | | | | | | | | | | | | | |

| 流域 | 水害 度數 | 被害市 及町村 大字數 | 堤防 | | 護岸 | | 其他 | | 道路 | | 橋梁 | | 溜池及用惡水路 | |
|------|----------|-------------------|----------|----------|---------|---------|-------|----------|----------|------------|------------|------------|------------|------------|
| | | | 延長 | 損害價額 | 延長 | 損害價額 | 個所 | 損害價額 | 延長 | 損害價額 | 箇所 | 損害價額 | 箇所 | 損害價額 |
| 北川 | 二 | 一一一 | 四八七六 | 四四、九六〇 | 三、七五五 | 三〇、八七三 | 二四 | 二五、一九 | 一一〇、五七 | 一、五八二、九 | 一、四三 | 七、三〇、九 | 四二 | 三、三〇 |
| 佐分利川 | 一 | 四七 | 四八七六 | 二五、九三二 | 二、九八五 | 八、四九九 | 八 | 六、五九 | 七、三六八 | 五、〇五 | 五、七 | 二、五〇、五 | 四二 | 七、三六 |
| 耳川 | 一 | 一三 | 八二六 | 七、五四〇 | 七、九四 | 六、一六四 | 一一 | 一、九四六 | 一、七八 | 一、〇八一 | 六 | 三〇〇 | 一三 | 五、〇八〇 |
| 總計 | 八 | 二七八 | 一〇、五七六 | 一〇五、九〇九 | 一、一六六 | 七五、七七四 | 二〇 | 四〇、九六七 | 二、七七一 | 三、七六三、六 | 五、七一 | 二、四三〇、九 | 六三 | 六、二三六 |
| 三十九年 | 一 | 三〇 | 一、二〇五 | 一四、八五四 | 九、七〇 | 九、七八八 | 一五 | 四、三三三 | 二、四〇九 | 三、三三二 | 一一 | 一、五九〇 | 一 | 一、二七〇 |
| 三十八年 | 四 | 九四 | 七、一五 | 三、三五四 | 一、〇二二 | 一、五七〇、九 | 五八 | 四、四四五 | 八、四九六 | 八、六九五 | 二五 | 一、八九一 | 五 | 三、九七二 |
| 三十七年 | 一 | 六三 | 八〇二 | 六九、五七八 | 九、三三三 | 八、〇三〇 | 一九六 | 一、九六五、九 | 二、九〇六、六 | 一、六〇九、九 | 一一八 | 一、〇二六、五 | 一七 | 三、九七二 |
| 三十六年 | 七 | 六六一 | 二、七四五六 | 一、九四、九〇七 | 一、三二一、五 | 八、四七四〇 | 四四二 | 四、六〇七、九 | 二、三三、九九三 | 五、〇三三、六 | 四九七 | 二、八四九、九 | 三三 | 八、八七八 |
| 三十五年 | 三 | 五八〇 | 一、二六八五 | 八、二七三三 | 一、三五一 | 一、八四六、七 | 六〇五 | 四、九七三、三 | 四、〇五、六三 | 四、四三、九三 | 三六二 | 一、六二六、〇 | 二九 | 一、一八七八 |
| 九頭龍川 | 九一 | 二、四二九 | 一、一七三三 | 二、一〇、七 | 二、八〇 | 九、一三三 | 三 | 一、二四九 | 二、九七七 | 四、八七五 | 二、三三〇 | 一、七、八二〇 | 四 | 一、七、八二〇 |
| 北川 | 九一 | 二、四二九 | 一、一七三三 | 二、一〇、七 | 二、八〇 | 九、一三三 | 三 | 一、二四九 | 二、九七七 | 四、八七五 | 二、三三〇 | 一、七、八二〇 | 四 | 一、七、八二〇 |
| 佐分利川 | 一九〇 | 三〇 | 三、九二、五 | 三、九二、五 | 九、七〇五 | 一、六八 | 二、四〇 | 二、三三、五 | 三、九八五、八 | 二、三三、五 | 二、五、五〇九 | 九、六六、〇九 | 四 | 二、五、五〇九 |
| 耳川 | 六 | 三〇 | 六、六、五 | 六、六、五 | 二、九、五五 | 一、〇 | 八 | 二、〇 | 二、〇 | 二、〇 | 二、〇 | 二、〇 | 六、六、六五 | |
| 總計 | 二、七五二 | 一、四三三 | 一、二〇、四、八 | 五、一八、五 | 一、〇二二 | 一、六〇、九 | 六、二〇二 | 八、八、三〇、四 | 五、六、〇八 | 四、三、九、五、二五 | 四、三、九、五、二五 | 四、三、九、五、二五 | 四、三、九、五、二五 | 四、三、九、五、二五 |
| 三十九年 | 一 | 一 | 一 | 一 | 一 | 一 | 一 | 一 | 一 | 一 | 一 | 一 | 一 | 一 |
| 三十八年 | 一 | 一 | 一 | 一 | 一 | 一 | 一 | 一 | 一 | 一 | 一 | 一 | 一 | 一 |
| 三十七年 | 一 | 一 | 一 | 一 | 一 | 一 | 一 | 一 | 一 | 一 | 一 | 一 | 一 | 一 |

三十六年
三十五年

七五四九
六六七四

六四七二四
一〇九五〇

一一四七〇五
九九二八四

一〇四三四六
三二九二六

四一六二二
六〇三五三

一九七五
四一四

二二二五七
四二〇六四

三三四三三
五八九六四

六六九三三
三六五五〇

九七六四九〇
九八四九五七

七一

〇七

功

三三

