



明治四十年 福井縣統計書 第一篇 土地戶口其他

凡例

一 本篇ハ主トシテ明治四十年ノ事實ヲ表章スト雖モ最近ノ事實ニシテ其ノ調査ヲ了ヘタルモノハ之ヲ掲載セリ尙ホ數年前ニ溯リ其ノ總數ヲ列記シ若ハ別表トナシ事實ノ消長進退如何ヲ覽ルニ便ス

一 本篇ニ收ムル所ノ材料ハ廳中各主務課ノ調書及郡市役所ノ報告書類ニ據リ其ノ他關係官署又ハ會社等ニ就キ蒐輯シタルモノナリ

一 篇中掲載事項ヲ左ノ十四門ニ分類ス

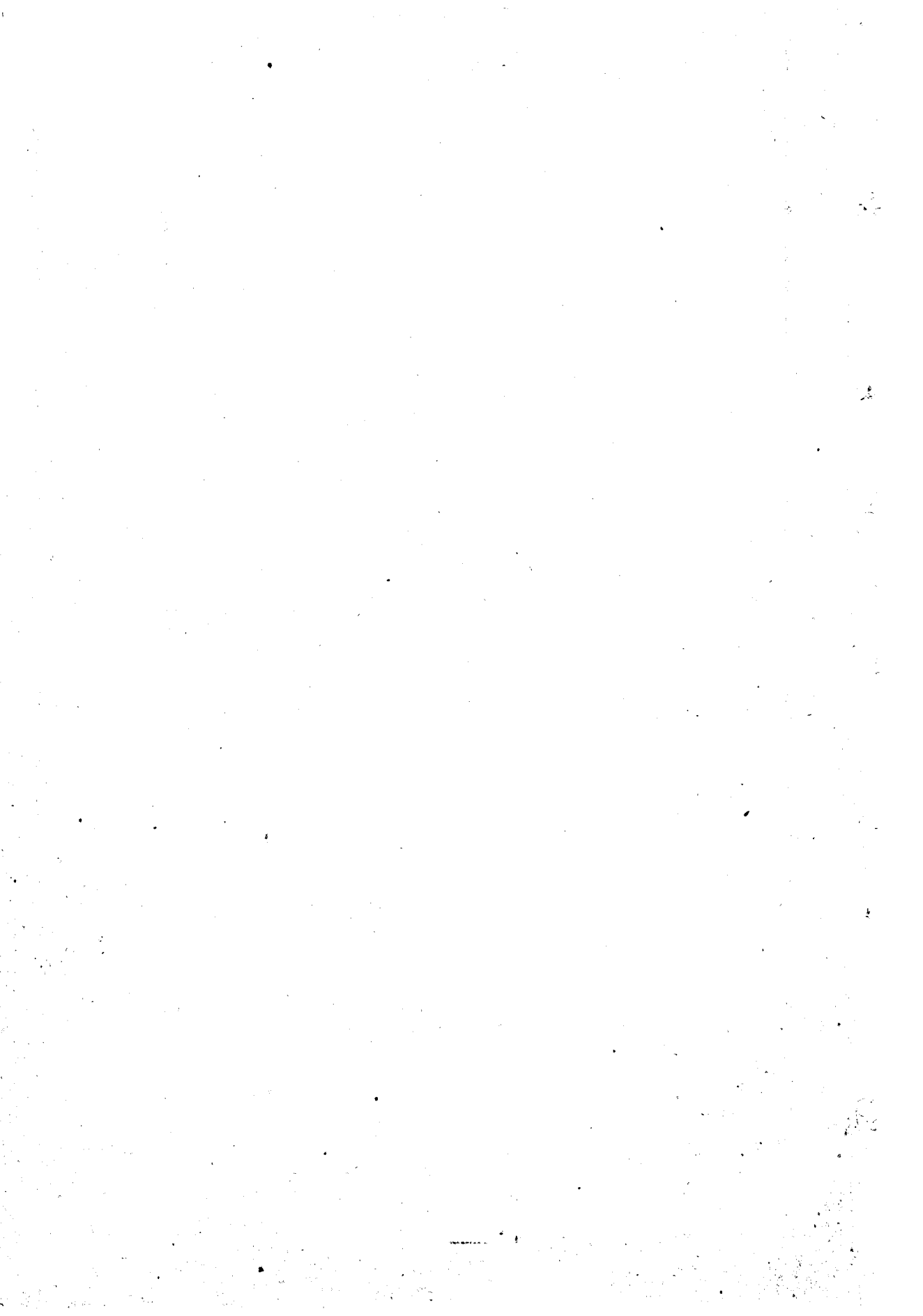
土地 戶口 交通 土功 衛生 社寺及宗教 慈惠及褒賞 兵事 警察 監獄
民事及刑事裁判 議會 財政 官吏及文書

一 篇中何年ト書スルハ曆年間何年度ト書スルハ會計年度ノ事實ニシテ何年何月何日ト書スルハ其ノ日ノ現在數ナリ

一 篇中數位ハ千位百萬位ニ(、)ヲ單位ニ(・)ヲ附ス而シテ調査ノ未了若ハ事實未詳ノモノハ(?)ヲ又全ク事實ナキモノハ(―)ヲ填入ス

明治四十二年三月

福井縣知事官房



明治四十年 福井縣統計書目次

第一篇 土地戶口其他

土地

第一	地勢	一頁
第二	本縣管轄沿革	一
第三	本縣ノ位置	三
第四	國郡市ノ面積及廣袤	四
第五	山嶽	五
第六	原野	六
第七	河川	六
第八	池沼湖	二
第九	嶋嶼	二
第十	岬角	一三
第十一	瀑布	一三
第十二	鑛泉	一四
第十三	郡市區畫	一五
第十四	町市區畫	一五
第十五	警察區畫	一八
第十六	裁判區畫	二〇
第十七	稅務區畫	二二
第十八	專賣局區畫	二二
第十九	陸軍管區	二三

○目次

第二〇	徵馬管區	二四
第二一	海軍管區	二五
第二二	憲兵管區	二五
第二三	林區署區畫	二六
第二四	蠶病豫防事務所區畫	二六
第二五	輸出米檢査所位置	二七
第二六	土工區 附砂防工區	二七
第二七	縣金庫區畫	二八
第二八	官有地段別	二八
第二九	民有有租地段別及地價	二九
第三〇	民有免租地及無租地段別	三二
三一	民有免租年期地荒地地段別	三三
三二	民有免租年期地無草地地段別	三四
三三	有無租地耕不耕地地段別	三五
戶口		
三四	郡市ノ戶口	三七
三五	町村ノ戶口	三七
三六	人口ノ疎密	三八
三七	本籍人族籍別	四六
三八	本籍人年齡別	四七
三九	本籍人有配偶者無配偶者	四八
四〇	本籍人生產者不生產者	五二
四一	本籍人婚姻及離婚	五三
四二	現住人出生	五四
		五五

- 第四三 現住人死亡
- 第四四 就籍及除籍
- 第四五 出入口
- 第四六 北海道移住者
- 第四七 北海道移住割引券下附人員國別
- 第四八 北海道移住割引券下附人員郡市別
- 第四九 海外旅券下附人員ノ國別
- 第五〇 海外旅券下附人員郡市別
- 第五一 在留外國人

交通

- 第五二 各地距離
- 第五三 諸街道里程
- 第五四 鐵道線路
- 第五五 汽車ノ旅客及貨物
- 第五六 郵便
- 第五七 小包郵便
- 第五八 電信
- 第五九 電話
- 第六〇 電話一區域內通話度數及料金
- 第六一 電話二區域內通話度數及料金
- 第六二 電話加入者業體別
- 第六三 電燈
- 第六四 電燈及動力供給
- 第六五 白熱電燈使用者別

五六 五六
五七 五七
五八 五八
五九 五九
六一 六一
六二 六二
六三 六三
六三 六三
六四 六四

- 第六六 諸車
- 第六七 海岸延長及港灣
- 第六八 燈臺
- 第六九 燈竿及立標
- 第七〇 河川ノ舟路
- 第七一 船舶
- 第七二 港灣出入船舶
- 第七三 海運賃錢
- 第七四 汽船乘客貨物及賃錢
- 第七五 敦賀露領浦蘆斯德間汽船乘客人員國別

土功

- 第七六 土功費總額
- 第七七 土功費總額支出別
- 第七八 道路延長及坪數
- 第七九 道路新築改築及修繕坪數
- 第八〇 國縣道新築改築及修繕復舊費
- 第八一 里道新築改築及修繕復舊費
- 第八二 國道
- 第八三 假定縣道
- 第八四 橋梁個數及坪數
- 第八五 橋梁新架架換及修繕坪數
- 第八六 國縣道橋梁新架架換及修繕復舊費
- 第八七 里道橋梁新架架換及修繕復舊費
- 第八八 著名橋梁

七九 七九
八〇 八〇
八一 八一
八一 八一
八二 八二
八三 八三
八四 八四
八七 八七
八八 八八
九一 九一
九四 九四
九七 九七
九八 九八
九九 九九
一〇〇 一〇〇
一〇二 一〇二
一〇二 一〇二
一〇四 一〇四
一〇五 一〇五
一〇六 一〇六
一〇七 一〇七
一〇九 一〇九

第八九	堤防新築改築及修繕復舊費	一一一
第九〇	九頭龍川改修	一一五
第九一	九頭龍川改修費豫算工事別	一一五
第九二	九頭龍川繼續費豫算負擔別	一一五
第九三	砂防土地指定及工事費豫算額	一一六
第九四	港灣築造及修繕費	一一六
第九五	溜池水路	一一七
第九六	用惡水路修繕費	一一八
第九七	水害	一一九

衛生

第九八	醫師	一二三
第九九	藥劑師藥種商製藥者及阿片販賣者	一二四
第一〇〇	產婆	一二四
第一〇一	入齒齒拔口中治療及鍼灸按摩	一二五
第一〇二	賣藥及賣藥部外	一二六
第一〇三	病院	一二七
第一〇四	死亡者病症別	一二八
第一〇五	死亡者年齡別	一二九
第一〇六	傳染病	一三二
第一〇七	種痘人員	一三三
第一〇八	傳染病院及隔離病舍	一三四
第一〇九	汚物掃除	一三五
第一一〇	娼妓健康診斷	一三五

社寺及宗教

第一一一	社寺	一三七
第一一二	神官及住職	一三八
第一一三	神佛教務所及說教所	一三九
第一一四	基督教會堂及布教者	一四〇
第一一五	社寺所有ノ國寶及特別保護建造物	一四〇

慈惠及褒賞

第一一六	罹災救助基金ノ救助	一四三
第一一七	罹災救助基金救助ノ災害別	一四三
第一一八	國費恤救	一四四
第一一九	國費恤救郡市別	一四四
第一二〇	棄兒養育	一四五
第一二一	育兒院	一四六
第一二二	行旅病人死亡人及費金	一四七
第一二三	褒賞	一四八

兵事

第一二四	兵員	一五一
第一二五	陸海軍人階級別	一五二
第一二六	徵集人員	一五四
第一二七	徵集人員兵種別	一五五
第一二八	海軍志願兵志願者採用兵種別	一五六
第一二九	國民兵人員	一五七
第一三〇	徵發物件	一五八
第一三一	赤十字社員及年醜金	一六〇

- 第二三二 赤十字社職員
- 第二三三 赤十字社救護準備人員
- 第二三四 尙武會
- 第二三五 愛國婦人會
- 第二三六 帝國義勇艦隊建設義金釀出者

警察

- 第二三七 警察官吏ノ配置
- 第二三八 就捕犯罪人員及違警罪犯諸犯人人員
- 第二三九 違警罪處斷人員
- 第二四〇 監視人員
- 第二四一 監視人員署別
- 第二四二 盜難ニ罹リシ家屋船舶及人員
- 第二四三 盜難ニ罹リシ財物
- 第二四四 贓物發見
- 第二四五 遺失物
- 第二四六 遺失物處分
- 第二四七 賊捨置物
- 第二四八 變死者
- 第二四九 自殺者年齡及因由
- 第一五〇 救護
- 第一五一 火災
- 第一五二 火災ノ原因
- 第一五三 消防組
- 第一五四 警察上ニ死傷セシ人員

一六一
一六二
一六三
一六四
一六五
一六六
一六七
一六八
一六九
一七〇
一七一
一七二
一七三
一七四
一七五
一七七
一七八
一七九
一八〇
一八四
一八五
一八六
一八七
一八九
一九〇

- 第一五五 警察褒賞及給助
- 第一五六 集會及政社
- 第一五七 民有銃砲及狩獵人員
- 第一五八 免許商人ノ銃砲及彈藥賣買
- 第一五九 取締ニ關スル諸營業
- 第一六〇 宿泊人員
- 第一六一 傳遞護送
- 第一六二 貸座敷及娼妓
- 第一六三 說諭及保護
- 第一六四 巡查志願者

監獄

- 第一六五 監獄ノ地所及建物
- 第一六六 在監人員
- 第一六七 出入人員累年比較
- 第一六八 囚人出入人員
- 第一六九 刑事被告人出入人員
- 第一七〇 別房留置人及携帶乳兒出入人員
- 第一七一 懲治人出入人員
- 第一七二 新受刑囚人ノ罪名及刑名
- 第一七三 新受刑囚人ノ貧富教育及父母ノ有無
- 第一七四 新受刑囚人ノ郡市別
- 第一七五 新入懲治人狀況
- 第一七六 在監人病者及死亡者
- 第一七七 在監人行賞及懲罰

一九〇
一九一
一九二
一九三
一九四
一九七
一九九
二〇〇
二〇一
二〇二
二〇五
二〇六
二〇七
二〇八
二〇九
二〇九
二一〇
二一四
二一七
二一八
二一九
二二二

第二七八	看守給助	二二三
第二七九	在監人作業收入	二二三
第二八〇	在監人作業延人員及工錢	二三四
第二八一	領置金收支	二二七
第二八二	在監人出監時領置金額別人員	二二七

民事及刑事裁判

第一八三	裁判所職員及辯護士	二二九
第一八四	第一審民事訴訟件數	二二九
第一八五	第一審民事訴訟種類	二三〇
第一八六	第一審民事訴訟金額及價格階級別	二三一
第一八七	破產件數及復權申立件數	二三二
第一八八	家資分散件數人員及復權申立件數	二三二
第一八九	和解件數	二三三
第一九〇	督促件數	二三三
第一九一	非訟事件ノ總數及種別	二三三
第一九二	商事會社登記件數	二三四
第一九三	不動產登記物件	二三五
第一九四	不動產登記原因別	二三六
第一九五	不動產登記取消	二三七
第一九六	重輕罪諸規則違犯事件新受件數	二三九
第一九七	重罪被告人罪狀及言渡區分	二四〇
第一九八	輕罪被告人罪狀及言渡區分	二四一
第一九九	諸規則違犯及言渡區分	二四二
第二〇〇	違警罪被告人罪狀及言渡區分	二四三

議會

第二〇一	貴族院多額納稅議員互選者	二四五
第二〇二	衆議院議員選舉	二四五
第二〇三	縣會議員選舉	二四六
第二〇四	縣會及縣參事會	二四七
第二〇五	郡會議員選舉	二四七
第二〇六	郡會	二四八
第二〇七	郡參事會	二四九
第二〇八	市會及市參事會	二五〇
第二〇九	市町村會	二五一
第二一〇	普通水利組合會及水害豫防組合會	二五二

財政

第二一一	諸稅負擔額累年比較	二五五
第二一二	諸稅負擔額	二五五
第二一三	國稅	二五六
第二一四	地租類別	二五九
第二一五	所得稅類別	二六一
第二一六	第三種所得稅所得金高種別	二六四
第二一七	營業稅類別	二六五
第二一八	酒稅類別	二七〇
第二一九	家用醬油稅階級別	二七一
第二二〇	織物消費稅種別	二七二
第二二一	通行稅種別	二七三

第二二二	相續稅課稅價額別	二七五	第二四七	郡歲入	三四四
第二二三	國稅滯納人員及金額	二七六	第二四八	郡歲出	三四五
第二二四	本縣主管國庫收入金	二七八	第二四九	郡歲入郡別	三四七
第二二五	國庫支出縣經費	二八〇	第二五〇	郡歲出郡別	三四八
第二二六	縣歲入	二九二	第二五一	市歲入	三四九
第二二七	縣稅郡市別	二九五	第二五二	市歲出	三五〇
第二二八	縣稅稅率	二九七	第二五三	市學區歲入	三五二
第二二九	縣稅滯納處分	三二六	第二五四	市學區歲出	三五三
第二三〇	縣歲出	三二七	第二五五	町村歲入	三五四
第二三一	郡役所經費	三三五	第二五六	町村歲出	三五六
第二三二	縣特別會計	三三六	第二五七	町村歲入郡別	三五八
第二三三	縣立福井病院歲入	三三六	第二五八	町村歲出郡別	三五九
第二三四	縣立福井病院歲出	三三七	第二五九	普通水利組合歲入	三六一
第二三五	縣立實業學校講習資金	三三七	第二六〇	普通水利組合歲出	三六二
第二三六	縣立學校基本財產	三三八	第二六一	水害豫防組合歲入	三六四
第二三七	教育資金	三三八	第二六二	水害豫防組合歲出	三六五
第二三八	普通教育獎勵資金	三三九	第二六三	市町村稅其他滯納處分	三六六
第二三九	罹災救助基金	三三九	第二六四	縣有財產	三六七
第二四〇	慈善救濟資金	三四〇	第二六五	縣 債	三七二
第二四一	小學校教員恩給金	三四一	第二六六	郡有財產	三七二
第二四二	小學校教員恩給基金歲入	三四二	第二六七	市町村有財產	三七三
第二四三	市町村立小學校教員加俸資金	三四二	第二六八	市町村債	三七四
第二四四	縣吏員恩給資金	三四三			
第二四五	工業試驗場運轉資金	三四三			
第二四六	福井縣模範林費	三四四			
			第二六九	縣廳各部ノ分課	三七七

官吏及文書

第二七〇	縣官吏	三七七	第二七五	休職官吏	三八三
第二七一	縣官吏配置	三七九	第二七六	市吏員人員及俸給報酬	三八三
第二七二	縣吏員及縣ヨリ給料ヲ受クル吏員職員	三七九	第二七七	町村吏員人員及俸給報酬	三八四
第二七三	郡官吏及雇員	三八一	第二七八	收受文書	三八五
第二七四	郡官吏配置	三八二	第二七九	發送文書	三八七

