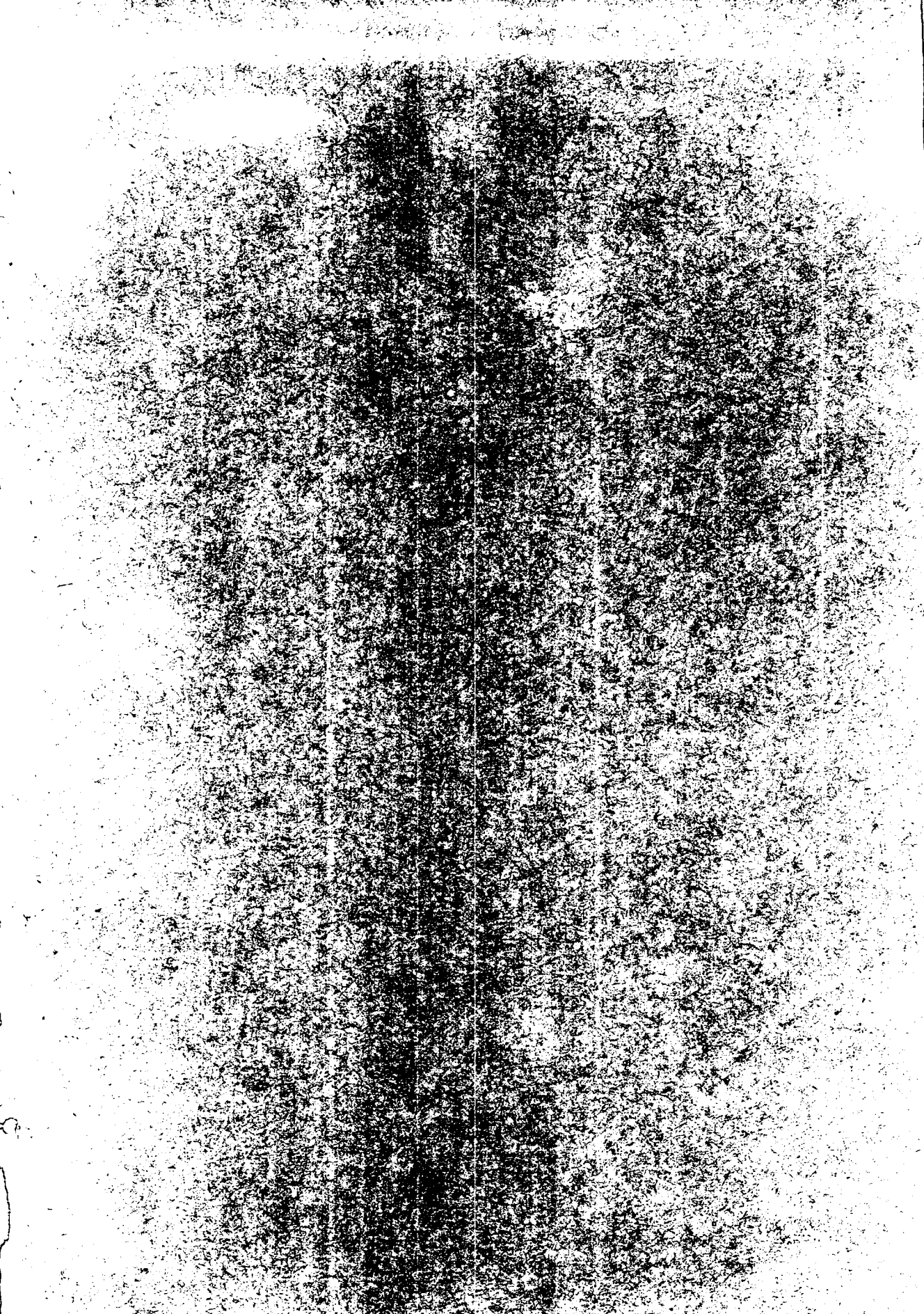


雜

部



○雜部

第二〇九 共進會

明治三十九年度

郡市會名	開設地名	開會月日	出品區域	出品人員	出品點數	出品種類	受賞者人員等級	會費總額	會費出途	開設者
福井市	福井市	五月八日	全管	七五五	三三八	工業品	一等一五 二等八五 三等二二三	二二六・二七・七〇	市費	福井市
今立郡	鯖江町	五月十二日	今立郡	三〇二八	三・五七八	米外二 十三類	七三四 五二二 八六一・七二	三五二	郡費	今立郡
大飯郡	高濱村	五月二十日	若狹三郡	四・二三〇	四・五九一	米、麥、豆 麻、水	七二八 七四二 七四二・九〇五	四四三・二・九〇・八五二	郡費	大飯郡
總計				八〇・三・八四九七	・・・・・	・・・・・	一七・七七二・一・三三三・三三七	一・〇〇〇・四・五七・九三	・・・・・	・・・・・

第二一〇 品評會

明治三十九年度

郡會名	開設地名	開會月日	出品區域	出品人員	出品點數	出品種類	受賞者人員等級	會費總額	會費出途	開設者
三國町	三國町	十一月三日	三國町一圓	六三	一三三	玄米	二 四 八 二三	二二八・五五	町費	三國町
大石村農會	大石村	二月三日	大石村一圓	二二〇	二二〇	玄米	一 一 一 一	五・〇〇〇	村費補助	大石村農會
高椋村農會	高椋村	三月廿八日	高椋村一圓	九四六	一四三・六〇	產米	一 一 一 一	六〇・一七五・〇〇〇	村農會費	高椋村農會
丹生郡蔬菜果實品評會	朝日村	十一月十日	丹生郡一圓	八七四	一・二四八	蔬菜類	三 一〇 三〇	六四八・〇一	郡農會費	丹生郡農會
苗代品評會	西田中	同月十二日	同	九八四六	九八四六	實地執 行苗代	二 九 三二 七七	三・五〇〇〇	同	同
南條郡農會	武生町	五月廿六日	南條郡一圓	九七六	一一二四	玄米	二 一〇 二〇 三八 五七 二七	二二八・四六七	郡農會費	南條郡農會

郡會名	開設地名	開會月日	出品區域	出品人員	出品數	出品種類	受賞者人員及等級	會費總額	會費出用途	開設者
遠敷郡農會第 五回蔬菜果實 品評會	小濱町	十二月三日 同月五日	遠敷郡一圓	四九八	七五三	蔬菜 實菜	一等二 三等四 等五等計	四 四 六 四 一 六 七	郡農會費	遠敷郡農會
第五回大阪郡蔬 菜果實品評會	高濱村	十二月廿三日 同月廿五日	大阪郡一圓	四五六	八〇〇	蔬菜 實菜	二 一 四 九 七 七	二 四 〇 三 二 二	郡農會費	大阪郡農會
總計				一三、七七九	一七 五四 一五 八三 二二 六七八 五	五 六 六 〇 三		

第二一 縣勸業費累年比較

科 目	三十九年度	三十八年度	三十七年度	三十六年度	三十五年度	三十四年度	三十三年度	三十二年度	三十一年度	三十年度
勸業會費	二七四、六六〇	五三、九九四	一、六一六、六七	三、四五一、七六一	一、三五〇、五五七	三〇八、一六五	四、三七〇、六六九	三、四六二、八一九	三、六六八、三七五	二、四六九、二〇五
福井測候所費	二八一、五九三	二七九、〇九〇	二、六五九、〇二五	二、六四八、九七一	二、六四八、〇五〇	二、六四五、九三三	二、五六四、四一三	二、四二二、二五三	二、三三二、一七	一、八三八、二二〇
福井測候所教習 派出所費	五二四、三三三	五四四、〇九〇	五、三三七、三	四、三六、〇六四	四、三八四、一五	四、四三、二七三	四、一、八七三	四、三七八、三三	五、〇三、八四七	四、八九八、八五
物產陳列所費				六九四、八三〇	四、五六五、二七	七三九、九四八	八八四、三四七	一、六二七、三八三	一、八四九、九七七	一、八四二、七〇四
勸業諸費	一七、三三〇、四七七	一、三五五、三三五	二、二〇〇、三八八	一、四七七、七三〇	一、五八七、一六二	一、八五七、五八七	五、四三三、〇二	七、〇三、八二五	四、六一九、一五四	三、一五三、六七八
蠶病豫防事務所 費	二〇九、七六五	一、五八、四三三	五、九九三、六四五	五、九三二、〇二六	五、六三五、一六五	五、五六〇、七一七	四、四四七、一三三	四、四九一、八八二	四、〇五八、九七七	三、九六五、一三五
工業試驗場費	一、二六〇、四二八	一、二六〇、八四三	一、九七三、二四四	八、六七七、七八四	五、一〇〇、五三八	四、三六五、七〇四	三、〇四七、〇三三	一、九四七、一九三	一、七〇二、四四七	一、三七八、八二七
合 計	三、五六三、七五〇	三、九四三、〇八三	三、九五六、五五三	三、六〇五、七四〇	三、六五五、七〇四	三、〇四七、〇三三	三、八一一、四五五	三、九四七、一九三	三、七〇二、四四七	三、三七八、八二七
勸業諸費							五三、二八〇	五、九五五、二四	八〇、一八、九二五	五、九九九、〇〇九
地方測候所費								四九、一四二	一九五、一九〇	五、一八六、七二
地方測候所教習 派出所費									三六五、五五五	二、八三〇、六三
物產陳列場費									九、二二五	
勸業補助費	四、七〇〇、〇〇〇	三、九九九、九九九	一、四四九、九九九	一、四四九、九九九	一、五二二、九九八	一、四七九、九九八				

第二二二 郡市勸業費累年比較

科	目	年									
		二十九年度	三十八年度	三十七年度	三十六年度	三十五年度	三十四年度	三十三年度	三十二年度	三十一年度	三十年度
經常	勸業費	三〇七九・二八六	六六六・〇八一	三四九六・七一	九八二七・九六	三〇〇八・六四四	一九八九・一五〇	一八四〇・四五二	一〇〇〇・七六六	四二五・五四一	一〇七五・八四二
合計	勸業費本年度支出	三〇七九・二八六	六六六・〇八一	三四九六・七一	九八二七・九六	三〇〇八・六四四	一九八九・一五〇	一八四〇・四五二	一〇〇〇・七六六	四二五・五四一	一〇七五・八四二

總部	時										
	合計	建築費	勸業費	雜費	福井測候所建築費	工業試驗場建築費	工業試驗場運轉資金	工業試驗場運轉資金	建築費	勸業費	補助費
合計	三七八七・五三〇	二二三三・七八二	二七五・八〇〇	二七五・八〇〇	六、六四三・四三〇	一、九四三・四三〇	一、八三三・〇〇〇	四、九三二・七九〇	四、九三二・七九〇	二、三九九・九九九	二、三九九・九九九
	二九七・〇六八	二七五・八〇〇	二七五・八〇〇	七三・二〇〇	三、九三三・〇〇〇	一、九四三・四三〇	一、八三三・〇〇〇	四、九三二・七九〇	四、九三二・七九〇	二、三九九・九九九	二、三九九・九九九
	二九七・〇六八	二七五・八〇〇	二七五・八〇〇	七三・二〇〇	三、九三三・〇〇〇	一、九四三・四三〇	一、八三三・〇〇〇	四、九三二・七九〇	四、九三二・七九〇	二、三九九・九九九	二、三九九・九九九
	二九七・〇六八	二七五・八〇〇	二七五・八〇〇	七三・二〇〇	三、九三三・〇〇〇	一、九四三・四三〇	一、八三三・〇〇〇	四、九三二・七九〇	四、九三二・七九〇	二、三九九・九九九	二、三九九・九九九
	二九七・〇六八	二七五・八〇〇	二七五・八〇〇	七三・二〇〇	三、九三三・〇〇〇	一、九四三・四三〇	一、八三三・〇〇〇	四、九三二・七九〇	四、九三二・七九〇	二、三九九・九九九	二、三九九・九九九
	二九七・〇六八	二七五・八〇〇	二七五・八〇〇	七三・二〇〇	三、九三三・〇〇〇	一、九四三・四三〇	一、八三三・〇〇〇	四、九三二・七九〇	四、九三二・七九〇	二、三九九・九九九	二、三九九・九九九
	二九七・〇六八	二七五・八〇〇	二七五・八〇〇	七三・二〇〇	三、九三三・〇〇〇	一、九四三・四三〇	一、八三三・〇〇〇	四、九三二・七九〇	四、九三二・七九〇	二、三九九・九九九	二、三九九・九九九
	二九七・〇六八	二七五・八〇〇	二七五・八〇〇	七三・二〇〇	三、九三三・〇〇〇	一、九四三・四三〇	一、八三三・〇〇〇	四、九三二・七九〇	四、九三二・七九〇	二、三九九・九九九	二、三九九・九九九
	二九七・〇六八	二七五・八〇〇	二七五・八〇〇	七三・二〇〇	三、九三三・〇〇〇	一、九四三・四三〇	一、八三三・〇〇〇	四、九三二・七九〇	四、九三二・七九〇	二、三九九・九九九	二、三九九・九九九

科	目	
	二十九年	三十年
臨	勸業費	三二七・七二五
時	勸業費本年度支出	四三三・〇〇〇
部	合計	三二七・七二五
總	合計	六・七九・四六一

第二三

郡市勸業費

明治三十九年度

費目	郡市										合計			
	福井	足羽	吉田	坂井	大野	今立	丹生	南條	敦賀	三方		遠敷	大飯	
普通農業	一五〇・〇〇〇		二〇〇・〇〇〇											二・三三・七二八
勸業會費			二二・九五〇											三二・九五〇
勸業講話會費														五・〇〇〇
郡農會補助			五〇〇・〇〇〇											八・三・六〇〇
畜產費				八三・六〇〇										一・〇〇・〇〇〇
產牛馬組合補助				六五五・五〇〇										二・八二・五五〇
蠶絲業					三〇〇・〇〇〇									一・〇〇・〇〇〇
共進會費	二七・七二五													四・四二・六六七
品評會費	一五〇・〇〇〇													三・三三・五八六
害蟲驅防費					五七・二七									三・〇〇・〇〇〇
山林費					一一・四二五									八・五七・三四〇
水産費														八五・〇〇〇
土砂扞止費				三〇〇・〇〇〇										三・〇〇・〇〇〇

出		歳	
合	計	一〇、五八三、九八〇	九、八三三、九四〇
豫	備費	三〇〇、八四〇	—
補	助費	三、六九四、七六四	三、三三三、一九三
營	繕費	—	二六、六三三
家	畜購入費	—	—
土	工シール購入費	—	—
檢	査費	—	—
製	系用蠶種微粒于	—	—
講	習會費	六二、三五〇	七三、七〇〇
會	報費	三三、六〇〇	五〇、〇〇〇
農	事大會費	一九二、一九〇	一七六、七四〇
品	評會費	二〇四、三五〇	二二六、五六〇
農	事調査費	—	—
獎	勵費	一、七三九、〇七八	六、一五、五六一
農	事試驗場費	三、四四八、四四〇	三、八九九、二九六
合	計	一〇、五八三、九八〇	九、八三三、九四〇

第二二七 郡農會歳入

明治三十九年度

郡	會	費	雜	補	其	合
今	大	坂	吉	足	他	計
立	野	井	田	羽	計	計
町村農會分賦	前年度繰越金	物品賣却代金	縣農會補助	郡費補助	其他	計
二九〇、八三三	四二、四〇四	—	一五三、七六六	五〇、〇〇〇	—	四、九四一、五四九
二四二、二九一	—	—	三六九、八三一	一七五、〇〇〇	—	八、二九五、二六六
二六、〇〇〇	—	二、二五四、七五	五、三、一九六	六、五五、五〇〇	—	一、五〇、〇七一
二九八、三四九	四二、五二〇	—	三五〇、七〇〇	三八五、〇〇〇	—	一、〇七六、五六九
一七〇、七二九	—	四三、九三三	三八五、〇八九	三〇〇、〇〇〇	—	八、九九七、七五一
合	計	計	計	計	計	計
一〇、五八三、九八〇	九、八三三、九四〇	九、一八八、二〇一	二二〇、九五、三二三	九〇、八七八、二五	八、三三四、九一八	—

〇 雜 部

三四七

郡	町村農會分賦	前年度繰越金	雜收代金	縣農會補助	郡費補助	其他	合計
丹生	二一五・六八三	三二八・一六四	七八・三六〇	三九〇・六三七	一五〇・〇〇〇	一一・六六七	八七二・八四四
南條	六一三・五三三	一〇一・三三三	八・四五〇	三一九・八六〇	二八八・〇〇〇	—	七九〇・七二三
敦賀	二四九・九七九	六〇・六二二	四七・五九六	三一六・六六七	一四〇・〇〇〇	—	八一四・八六四
遠敷	二八八・八〇六	—	五・三〇五	三〇九・八四七	一七六・〇〇〇	—	七七七・九五八
大飯	三〇六・八四六	—	—	二九五・六二九	四三・〇五〇	—	一〇三三・五二五
總計	一八二・六〇九	七七・〇〇六	—	二九七・二九五	六〇〇・〇〇〇	六〇〇・〇〇〇	六〇七・六一〇
三十八年度	二四三・三四七・八	二九二・七九九	三五九・二一九	三七〇・二四六・七	二八一〇・五五〇	七一・六六七	九七二〇〇・八〇
三十七年度	一三八四・二二一	四一・二四三	四九二・七九四	三二五・六四二・三	一・六三九・五〇〇	六一七・五九七	七・七〇一・七七八
三十六年度	八〇・九三一	八五六・四六六	三〇七・八五四	一九〇・四〇〇〇	六〇・〇〇〇	—	四・五〇〇・二五一
三十五年度	一三八三・〇〇〇	五八五・〇〇〇	四七一・〇〇〇	一・三二四・〇〇〇	五・一一三・〇〇〇	四五・〇〇〇	八・九三〇・〇〇〇
三十四年度	一六六九・〇〇〇	四四四・〇〇〇	七〇四・〇〇〇	一・三九九・〇〇〇	四・六五五・〇〇〇	一〇〇・〇〇〇	八・九六九・〇〇〇
合計	一〇一・〇〇〇	二六六・〇〇〇	四三三・〇〇〇	八二八・〇〇〇	二八五・三〇〇〇	—	五・三七〇・〇〇〇

第二八 郡農會歲出

明治三十九年度

郡	報酬	給與	需用費	議員費	試驗場費	賞與費	講話會費	獎勵費	其他	縣農會補助	村農會補助	豫備金	其他	合計
足羽	六・〇〇〇	一五・九〇〇	一七・〇〇〇	三六・五〇〇	—	五・〇〇〇	六・五〇〇	二〇〇・〇〇〇	—	一六七・二八三	一五三七・一六	—	八五〇・〇〇	四九四・五四九
吉田	一五・〇〇〇	—	一八・四〇〇	一七・九九〇	—	—	—	—	—	二七三・九三〇	二四三・二九一	—	一五〇・〇〇	八二九・五二六
坂井	—	—	一九・四三四	一六・三二七	八一・四三四	四八・一三〇	三・四一五	九三・二五九	—	三三九・九四六	—	—	二二六	一五一〇・一七一
大野	—	—	—	—	—	—	—	—	—	二〇六・四三九	—	—	—	九四〇・〇〇一
今立	三・〇〇〇	一六・二二〇	三・〇五四	二二三・〇〇〇	一七四・五二五	—	一六八・〇	七〇・九六〇	三六〇・〇〇〇	一九〇・五三三	—	—	—	八九九・七五〇

丹 南 敦 三 遠 大
生 條 賀 方 敷 飯
計

三十四年度	三十五年度	三十六年度	三十七年度	三十八年度	總計	七二八・六六七	八六二・三九〇	五二二・五三二	二五五・七四一	一八五・二七四	四三九・一〇九	四五・三五〇	六九六・一一〇	八五七・二二七	二八五・〇〇〇	四二四・〇〇七	一四・六〇〇	一〇・一七三	九・五六〇・一六九
三二一・〇〇〇	五一九・〇〇〇	五六八・〇〇〇	三二〇・〇〇〇	三二七・三七〇	七二一・一九七	二九四・八九六	二二四・八七二	一六四・八七二	八四九・一八七	七二・三五〇	三三・六〇〇	二〇三・二五四	九二・二八〇	二八五・〇〇〇	一八三・五七四	二九・五三〇	三六・一・三六五	四・四一七・〇三五	
二一九・〇〇〇	一九八・〇〇〇	二八〇・〇〇〇	三二・九二〇	七二・一九七	二九四・八九六	三六三・〇〇〇	三六三・〇〇〇	三三・二六三	三二・四七〇	一七・一五六	一一七・〇〇〇	六四・〇〇〇	五五二・〇〇〇	二〇・〇〇〇	二八四・八〇〇	三九・〇〇〇	九・〇〇〇	八・六三三・〇〇〇	
三三八・〇〇〇	三九七・〇〇〇	三六九・〇〇〇	三三・五三八	二九四・八九六	三三・四・七二五	三三・四・七二五	三三・四・七二五	一六四・八七二	八四九・一八七	七二・三五〇	三三・六〇〇	二〇三・二五四	九二・二八〇	二八五・〇〇〇	一八三・五七四	二九・五三〇	三六・一・三六五	四・四一七・〇三五	
三三三・〇〇〇	三三九・〇〇〇	三三六・三〇〇	三二・五三八	二二五・七四一	一一七・一五六	一一七・一五六	一一七・一五六	一六四・八七二	八四九・一八七	七二・三五〇	三三・六〇〇	二〇三・二五四	九二・二八〇	二八五・〇〇〇	一八三・五七四	二九・五三〇	三六・一・三六五	四・四一七・〇三五	
二二六・二七〇	三三六・二七〇	三二六・三〇〇	三二・五三八	二二五・七四一	一一七・一五六	一一七・一五六	一一七・一五六	一六四・八七二	八四九・一八七	七二・三五〇	三三・六〇〇	二〇三・二五四	九二・二八〇	二八五・〇〇〇	一八三・五七四	二九・五三〇	三六・一・三六五	四・四一七・〇三五	
一四一・〇〇〇	一八六・〇〇〇	一一七・〇〇〇	七二・一九七	七二・一九七	七二・一九七	七二・一九七	七二・一九七	一六四・八七二	八四九・一八七	七二・三五〇	三三・六〇〇	二〇三・二五四	九二・二八〇	二八五・〇〇〇	一八三・五七四	二九・五三〇	三六・一・三六五	四・四一七・〇三五	
三八〇・〇〇〇	六四〇・〇〇〇	一一三・〇〇〇	三三・五三八	三三・四・七二五	一一七・一五六	一一七・一五六	一一七・一五六	一六四・八七二	八四九・一八七	七二・三五〇	三三・六〇〇	二〇三・二五四	九二・二八〇	二八五・〇〇〇	一八三・五七四	二九・五三〇	三六・一・三六五	四・四一七・〇三五	
三三一・〇〇〇	五五二・〇〇〇	八二三・〇〇〇	三二・五三八	二二五・七四一	一一七・一五六	一一七・一五六	一一七・一五六	一六四・八七二	八四九・一八七	七二・三五〇	三三・六〇〇	二〇三・二五四	九二・二八〇	二八五・〇〇〇	一八三・五七四	二九・五三〇	三六・一・三六五	四・四一七・〇三五	
一	二〇〇・〇〇〇	二八・〇〇〇	三二・五三八	二二五・七四一	一一七・一五六	一一七・一五六	一一七・一五六	一六四・八七二	八四九・一八七	七二・三五〇	三三・六〇〇	二〇三・二五四	九二・二八〇	二八五・〇〇〇	一八三・五七四	二九・五三〇	三六・一・三六五	四・四一七・〇三五	
六九五・〇〇〇	一八四・八〇〇	一八四・八〇〇	二八五・〇〇〇	二八五・〇〇〇	二八五・〇〇〇	二八五・〇〇〇	二八五・〇〇〇	一六四・八七二	八四九・一八七	七二・三五〇	三三・六〇〇	二〇三・二五四	九二・二八〇	二八五・〇〇〇	一八三・五七四	二九・五三〇	三六・一・三六五	四・四一七・〇三五	
二八七・〇〇〇	七八・〇〇〇	四四六・〇〇〇	三三・五三八	二二五・七四一	一一七・一五六	一一七・一五六	一一七・一五六	一六四・八七二	八四九・一八七	七二・三五〇	三三・六〇〇	二〇三・二五四	九二・二八〇	二八五・〇〇〇	一八三・五七四	二九・五三〇	三六・一・三六五	四・四一七・〇三五	
三三〇・〇〇〇	三九〇・〇〇〇	二五〇・〇〇〇	三二・五三八	二二五・七四一	一一七・一五六	一一七・一五六	一一七・一五六	一六四・八七二	八四九・一八七	七二・三五〇	三三・六〇〇	二〇三・二五四	九二・二八〇	二八五・〇〇〇	一八三・五七四	二九・五三〇	三六・一・三六五	四・四一七・〇三五	
一八・〇〇〇	九・〇〇〇	二二〇・〇〇〇	三二・五三八	二二五・七四一	一一七・一五六	一一七・一五六	一一七・一五六	一六四・八七二	八四九・一八七	七二・三五〇	三三・六〇〇	二〇三・二五四	九二・二八〇	二八五・〇〇〇	一八三・五七四	二九・五三〇	三六・一・三六五	四・四一七・〇三五	
五・〇七四・〇〇〇	八・六三三・〇〇〇	八・四六三・〇〇〇	四・四一七・〇三五	七・四四一・五九〇	九・五六〇・一六九	九・五六〇・一六九	九・五六〇・一六九	一六四・八七二	八四九・一八七	七二・三五〇	三三・六〇〇	二〇三・二五四	九二・二八〇	二八五・〇〇〇	一八三・五七四	二九・五三〇	三六・一・三六五	四・四一七・〇三五	

〇 雜 部

