

警察

警察署

同分署

巡查部長派出所

巡查派出所

駐在所

巡查

巡查一人二付現住

人 戶

口 數

就捕犯罪人員

監視人員

一二

六

六

一六

一九七

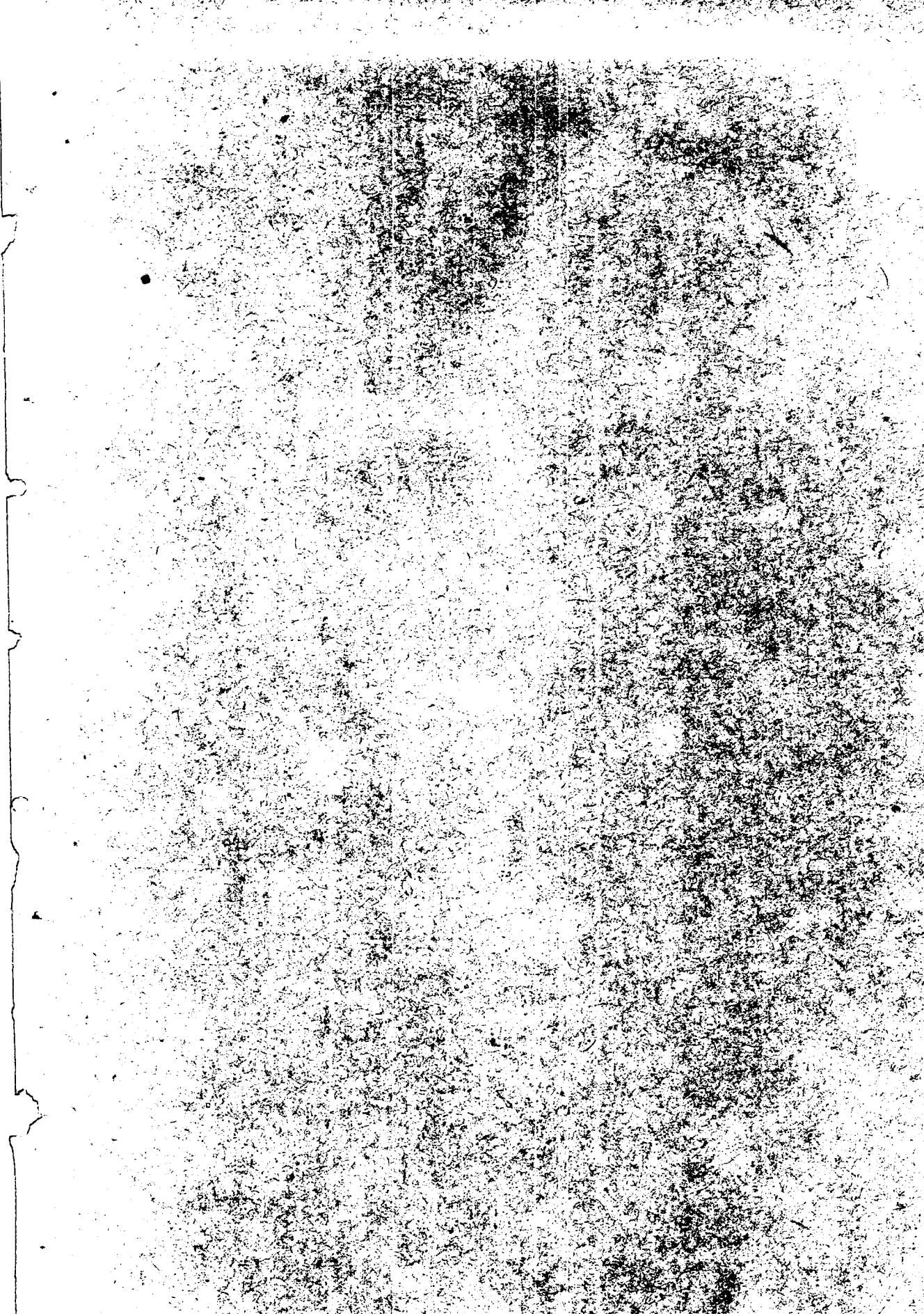
四五八

二四八

一、三八八

二、五一五

一四七



○警察 察

第一三七

警察官吏ノ配置

明治三十九年十二月三十一日

署名	部長	警視	技師	警部	技手	警察醫	巡查	技術員	合計	戸數	人口
第四部				×			一七	×	三一		
福井警察署							六二		六四	一五六	八一八
東郷警察署							三三		三三	三一五	一八五六
松岡警察署							二二		二二	三四八	二〇九一
三國警察署							四五		四八	三〇〇	一九六七
丸岡分署							一九		二一	二八二	一五四二
大野警察署							三六		三九	二四四	一四六一
勝山分署							一七		一九	三二五	二〇三三
鯖江警察署							三三		三五	三二六	一〇七一
粟田部分署							一八		二八	三一一	一七八一
西田中警察署							二二		二二	四一〇	二〇〇〇
織田分署							一五		一五	一八七	一五〇八
武生警察署							二九		三一	二三八	一三三八
今庄分署							九		九	一七〇	八九七
敦賀警察署							三五		四二	一八九	一〇四二
三方警察署							一六		一七	二九〇	一五一七
小濱警察署							三三		三四	二四四	一四六八
熊川分署							八		八	二〇七	一〇八八
高濱警察署							一五		一六	二四〇	一三〇四

年次	部長	警視	技師	警部	技手	警察醫	巡查	技術員	合計	戸數	人口
三十四年	-	-	-	×	-	-	四六九	×	四八八	二四八	一三三三
三十五年	-	-	-	×	-	-	四七五	×	五〇六	二四九	一三三六
三十六年	-	-	-	×	-	×	四六四	×	五二一	二五一	一三七二
三十七年	-	-	-	×	-	×	四二二	×	四七四	二七二	一四九六
三十八年	-	-	-	×	-	×	四六八	×	四九九	二四三	一三四七
總計	-	-	-	×	-	七	四五八	×	五〇三	二四八	一三八八

本表×印ハ兼務ナリ

第三八

就捕犯罪人員及違警罪諸犯則人員

明治三十九年

罪狀	現行犯		準現行犯		非現行犯		自首		合計		上ノ内放免	
	男	女	男	女	男	女	男	女	男	女	男	女
國事ニ關ス	-	-	-	-	-	-	-	-	-	-	-	-
逃走ノ囚徒	-	-	-	-	-	-	-	-	-	-	-	-
監視規則ヲ犯ス	六	-	八	-	八	-	-	-	一四	-	-	-
貨幣偽造ニ關ス	-	-	-	-	-	-	-	-	-	-	-	-
賭博ニ關ス	四三五	四二	-	-	二	-	-	-	四七九	一〇八	二四	一三三
人ヲ殺害ス	七	二	-	-	二	-	-	-	一五	-	-	-
人ヲ創傷ス	一九	-	八	-	七	-	-	-	二〇	一九	-	一九
合計	一九	二	八	-	七	-	-	-	二〇	一九	一九	一九

第一三九

違警罪處斷人員

明治三十九年

三十四年	三十五年	三十六年	三十七年	三十八年	總計	犯則者 其他	諸稅 係ル	違警罪 テ定メタル ヲ犯ス 諸取縮規則ニ係ル	刑法及地方ニ於 テ犯罪者	其他ノ 犯罪者	放 火	詐 欺 取 財	強 盜 人 ヲ 殺 傷 ス	強 盜 (次項ヲ除ク)	旧野山林牧場等ノ產物ヲ盜 摸	擄 摸	竊盜 (次ノ二項ヲ除ク)	幼者ヲ遺棄ス
二六六八	三三五四	三三〇五	二七三二	二五九五	三三三四五	二七	一七四八	八四一	二〇〇	二〇〇	五	五	二	一	一	四三	一	
四二六	五七七	五〇八	五〇五	四六七	四九四	二	二二七	一六五	三〇	三〇	一	一	一	一	一	七	一	
一六六	一九〇	二六三	一七六	二三八	二八一	一	一	二	七四	二	二	一九	一	一	一	二五九	一	
三五	三五	三四	二六	三七	三三	一	一	一	二〇	一	一	一	一	一	一	一九	一	
一一〇七	一〇六一	一三〇二	一二七六	一一九五	一三三八	六	一〇五	一七	四七三	二	四	二九七	一	一	一	二九四	一	
一三七	二〇七	二二六	二〇五	一八一	一八九	一	四一	六	八〇	一	一	一六	一	一	一	四二	一	
一三	六	一四	七	一五	四六	一	一	一	四三	一	一	一	一	一	一	二	一	
三九五四	四五一	四六八四	四一八一	四〇四三	五〇一〇	三三	一八五三	八六〇	七九〇	一一	一一	三三二	一	一	一	四九八	一	
五九九	八二〇	七六九	七三七	六八五	七二六	一	二七八	一七一	二一〇	一	一	一七	一	一	一	六七	一	
四五五三	五三三二	五四五三	四九一八	四七二八	五七二六	四	二一三〇	一〇三二	九一〇	一一	一一	三三八	一	一	一	五五五	一	
九八	一九五	二二一	九三	一一九	三七五	一	五〇	五	二二八	一	一	三三	一	一	一	三五	一	
二〇	一六七	二七	一八	一九	七〇	一	一九	五	八	一	一	一	一	一	一	二	一	
一一八	二六二	一五八	一一一	一三八	四四五	二	六九	一〇	二二六	一	一	三三	一	一	一	四六	一	

署名	無罪		免訴		拘留		科料		合計		科料金	
	男	女	男	女	男	女	男	女	男	女		
福井					四二	三四	五八四	九九	六二六	一三三	七五九	二〇三・五〇〇
東郷					三三	二	一一二	八	一一五	八	一二三	三・三〇〇
松岡					三	二	七五	五	八一	七	八八	三六三・〇〇
三國					二五	三	一一一	二	二六六	二四	二六〇	九七九・〇〇
大岡					二	三	一一一	二	一一三	二	一一六	七四三・〇〇
野山					六	三	一一五	二	一二三	二	一二五	六四三・七五
勝野					二	三	二二	二	二四	二	二六	六四三・七五
鯖山					三三	三	三七七	〇	三一一	〇	三一一	六四三・〇〇
粟田					一四	一	一三七	一	一五一	一	一五二	六四三・〇〇
西田					六	三	一六二	二	一六九	二	一七一	六三・七〇〇
織田					二	一	八四	五	一〇〇	一	一〇一	四一・五〇〇
武生					一	一	一〇	一	一一	一	一二	四一・五〇〇
敦賀					四六	五	一三〇	三	一三三	五	一三八	七・二〇〇
今庄					一	一	一〇	一	一一	一	一二	一〇・一五〇
三賀					三	二	一一	三	一四	二	一六	一〇・一五〇
小濱					一	一	二	一	三	一	四	一九八・二五
熊濱					一	一	二	一	三	一	四	一九八・二五
高熊					一	一	二	一	三	一	四	一九八・二五
總計	一九	七	九七	三七	二二七	五六	二四二〇	三五八	二七五三	四五八	三二二一	一〇・七七〇・五〇
三十八年	一	一	九一	一五	一三〇	七四	一九一〇	三三〇	二二二	四一九	二六四〇	九三三・〇三
三十七年	一	一	七	一	二七四	一〇二	二〇九四	三四五	二四四〇	四六三	二九〇三	九七五・八五
三十六年	七	一	五三	一八	三三九	八二	二二二	三五八	二二七	四五八	三一七九	一〇・五六・七五

三
十
四
年

三
十
五
年

三
十
六
年

三
十
七
年

一〇	二	六	五
三			
一七三	一七一	一五四	一四八
三〇	二	一八	二二
三	四	四	八
			四
一八六	一八六	一六四	一六五
二四	三三	一九	三三
二一〇	三〇八	一八三	一七八

第二四二

盜難ニ罹リシ家屋船舶及人員

明治三十九年

署名	家屋	船舶	人員	家屋	船舶	人員	田野山林牧場等ノ產物ヲ盜マレンシ家	騙取携帶其他詐偽取財ニ遭ヒシ者	偽造又ハ變造貨幣ヲ受取届出ダタル者
福井郷				五二二	一〇五			九三	
東岡				九五	四			六	
松岡				七九				〇	
三國				一四六				一三	
大岡				六七				三	
大勝				三八				九	
鯖勝				六一				三	
粟田				一五六				六	
西田				五七				二九	
西田				八四				六	
西田				三八				一三	
武今				一四九				三	
武今				一三				二	
武今				一五九				二	
三敦				三二				二五	

○警
察

署名	件數	貨幣	穀類	物類	衣類	其他	貨幣合計
福井郷	一〇六	八七五・九一〇	三三〇・二〇〇	四〇四・三五五	二四五	四二九	一九五六・五六〇
東岡	八五	三〇四・四七七	四・七六〇	六四・七〇	二二三	四五四	一、二八二・六六〇
三國	一七七	一〇八二・二五八	一八・三五八	二〇七・四五〇	二五四	一、一五七	五、八五〇・四二
大野	七四	二五〇・九七九	二・六二五	三三〇・九〇	一四三	二二七	八二九・六五〇
九野	四九	二四〇・八七〇	二・二四二	二八・一六八	七九	一〇〇七四	一四一・二〇一
勝野	六五	二四三・五五九	一・一六〇	九六・二五〇	一七八	三三六	八九五・七一
田江	一九二	一、一五四・三〇〇	一〇・一五〇	一、一三〇・八〇〇	一八四	三七四	一、〇六六・四〇三
鯖田部	六二	一八三・三九〇	二・六九五	三七・三五五	六七	九六	一九八・五四五

第四三 盜難ニ罹リシ財物

明治三十九年

署名	家屋	船	人員	家屋	船	人員	田野山林牧場等ノ產物ヲ盜マレンシ者	騙取拐帶其他詐偽取財ニ遭ヒシ者	偽造又ハ變造貨幣ヲ受取届出タル者
小濱	一	一	一	四	一	二	二	四三	一
高濱	一	一	一	三	一	三	三	一〇	一
總計	四	一	三	一七八三	一三	二二〇	六八	三九〇	一
三十八年	三	一	一	一、八八四	一六	一五七	九一	三三七	二
三十七年	三	一	三	一、八〇四	一四	二〇五	七九	三七七	七
三十六年	一	一	一	一、七一	六	二八四	八〇	四二〇	一三
三十五年	二	一	一	一、四七七	六	一七三	五一	三三七	一
三十四年	三	一	二	一、五二六	一三	一六五	四六	三〇四	六

第一四四

贓物發見

明治三十九年

署名	件數	貨幣	穀類		衣類		其他		貨幣合計
			數	價	數	價	數	價	
松岡	三八	三三三〇・七二七	一・五三三	二二・九〇〇	七四	一四・九〇〇	九六	三三三三・三〇〇	二九七〇・七四七
東郷	四九	一三三・五〇〇	八二五	二二・八八〇	一〇二	四一・二〇〇	二二六	四一〇・五八〇	六八九・六〇
福井	二四七	七一五・九七一	七・二五〇	九六・四七〇	三九四	九八・四〇〇	八一	三二七・八七七	五〇七二・六一一

總計	高熊濱	小川濱	三方	敦賀	武生	西田
三十四年	二〇九	二〇九	二〇九	二〇九	二〇九	二〇九
三十五年	二〇九	二〇九	二〇九	二〇九	二〇九	二〇九
三十六年	二〇九	二〇九	二〇九	二〇九	二〇九	二〇九
三十七年	二〇九	二〇九	二〇九	二〇九	二〇九	二〇九
三十八年	二〇九	二〇九	二〇九	二〇九	二〇九	二〇九
總計	二〇九	二〇九	二〇九	二〇九	二〇九	二〇九

署名	件數	貨幣	穀		物		衣		其		他		貨幣合計
			數	價	數	價	數	價	數	價	數	價	
三國	七〇	一、二九三、八九二	七、一五〇	八、八七三、四	七、七	二、四七、四	二、二	八、一七〇、〇	二、二	三、五三、七九	一、九八五、四五五		一、九八五、四五五
大野	三三	四、七三、八四	一、一五	二、四〇〇	四、二	八、一七〇、〇	五、六	四、一〇〇、〇	五、六	四、一〇〇、〇	五、四、四四		五、四、四四
大勝	三三	三〇、六、六〇〇	七、七	九、五一八	四、二	八、一七〇、〇	五、一	一〇、八、四一五	五、一	一〇、八、四一五	五、〇六、三三三		五、〇六、三三三
鯖田	三〇	一、三三、〇〇九	七、九〇	一、一、二五〇	一、四七	四、九三、二六〇	二〇、七	六、一、八二	二〇、七	六、一、八二	六、九七、九〇〇		六、九七、九〇〇
西田	九二	六、八五、二四二	一、四九〇	一、三、六三〇	九、八	二、七、二、四〇〇	一、六五	六、一、八、四四〇	一、六五	六、一、八、四四〇	一、八、九七、二		一、八、九七、二
西田	三七	一、四一、一九〇	一、七〇	二、四、五〇	三、六	一、四、七、五〇〇	六、六	七、〇、八、五	六、六	七、〇、八、五	三、六、二、三、五		三、六、二、三、五
西田	四九	六、四、二、五〇	二、四、六、九	三、一、七、七	七、九	一、三、九、五、一五	三、八〇	四、四、四、六四〇	三、八〇	四、四、四、六四〇	一、六、七〇、一、七七		一、六、七〇、一、七七
武田	二七	四、三〇、一六	六、六五〇	一、一、八〇〇	三、三	一〇、三、八、八〇	四、二	四、三、五、三〇	四、二	四、三、五、三〇	三〇、〇、二、二六		三〇、〇、二、二六
武田	六二	三、三、九、二、四五	一、四、九、二〇	二、六、八、三〇	九、八	二、七、七、八、一〇	一、七〇	三、三、七、一〇	一、七〇	三、三、七、一〇	六、五、七、五、九五		六、五、七、五、九五
敦賀	八	一、五〇、五〇	八、六〇	六、六〇〇	五、五	一、二、二、五〇〇	一、九	三、七、五〇〇	一、九	三、七、五〇〇	七、一、六、五〇		七、一、六、五〇
敦賀	二六	七、八、四〇、二六	五、二〇〇	四、一、五、四〇	八、五	一、九、五、七〇〇	三、六五	四、五、三、三、六四〇	三、六五	四、五、三、三、六四〇	一、四、七、四、九〇六		一、四、七、四、九〇六
小方	一六	五〇〇、〇〇	八、二〇	八、七〇〇	二、五	二、八、七〇〇	五、七	一、五、三、二、四〇	五、七	一、五、三、二、四〇	一、九、五、六、四〇		一、九、五、六、四〇
小方	一九	三、一、一、一三	一、一、二、六〇	一、七、四、一〇	一、九	三、二、六、九〇〇	六、四九	五、九、一、九、一〇	六、四九	五、九、一、九、一〇	九、五、七、三、四三		九、五、七、三、四三
高濱	三六	一、一六、六、八〇	八、五	七、二、五	二、六	三、七、一、六、五	二、六	一、一、三、一、七、四〇	二、六	一、一、三、一、七、四〇	二、七、八、四、一〇		二、七、八、四、一〇
總計	八九七	七、七、三、九、七、〇、三五	四、六、三、六、六	四〇、二、四、九、九	一、四、七、八	三、七、四、二、〇〇	三、五〇、五	八、五、五、四、六、四〇	三、五〇、五	八、五、五、四、六、四〇	二〇、〇、九、五、五、三、四		二〇、〇、九、五、五、三、四
三國	九二	一、一、六、五、三、二、一八	五、〇、七〇	五、七、六、四、一、九	一、二、二、八	二、八、五、六、一、七、五	四、四、一、七	一、二、四、〇、五、七、六〇	四、四、一、七	一、二、四、〇、五、七、六〇	一、八、四、九、三、六、八二		一、八、四、九、三、六、八二
大野	九〇	四、六、三、九、五、五、九	五、二、九、八三	四、六、〇、九、七、六	一、三、九、九	四、六、七、〇、〇、二、七	三、六、五、七	三、七、六、〇、〇、一、一八	三、六、五、七	三、七、六、〇、〇、一、一八	一、三、五、三、〇、七、八〇		一、三、五、三、〇、七、八〇
大勝	九一	四、二、三、〇、八、七、〇	三、四、七、八一	四、二、二、五、七、七	一〇、三、三	二、四、五、五、三、三〇	四、四、七、二	五、六、四、一、一、五、四	四、四、七、二	五、六、四、一、一、五、四	二、二、七、六、九、九、二		二、二、七、六、九、九、二
鯖田	六三	一、一〇、一、七、一、四	二、三、三、四、七	二、六、七、一、三、二	八、八、二	二、七、一、九、一、八、五	一、六、八、三	三、三、〇、〇、六、〇、八、三	一、六、八、三	三、三、〇、〇、六、〇、八、三	八、二、九、四、一、一、四		八、二、九、四、一、一、四
西田	七〇	一、八、三、九、五、六、五	二、四、九、〇、六	一、六、五、一〇、四	一、二、八〇	三、五、七、一、八、五	七、九、八、六	四、三、三、五、八、五、一	七、九、八、六	四、三、三、五、八、五、一	九、九〇、二、三、七〇		九、九〇、二、三、七〇

第一四五

遺失物

明治三十九年

第一四六 遺失物處分

明治三十九年

署名	期		滿		期		官		沒		遺失物取消		現		存	
	件數	貨幣	件數	貨幣	件數	公資金	件數	貨幣	件數	公資金	件數	貨幣	件數	貨幣	件數	公資金
福井	一九五	二四・五三四	五三六	二七・九九五	九六七	一・六〇〇	二二	八七五	一	一五	二四	六四二	一五六・九五九	一八〇五	二・三三〇	
東郷	四		二四	一・七二六	四五		二	五八〇				二七	三八二四	四二		
松岡	五		三四	四・二五〇	七二			三				六三	五五・七〇四	七九		
三國	六	八〇・三七〇	六八	三八・九九六	九八		六九	一二九		一	二	六九	一五・〇〇〇	一〇二		
大丸	七	一・四九五	三五	七・五六五	四六			二九	七・五七五		三	四五	四・六七七	六六		
勝野	四		三五	八・二〇四	六六			八				五五	二九・八一二	八八		
太田	四		二六	五・四九八	二九		五	一八・八八〇				六七	一八・一八八	六九		
鯖山	三	三三・五五六	二六	九・六一五	三四		四九	三・七九三				七二	三一・七四七	八七		
粟田部	三	一六・一七七	三八	九・六一五	一九			八	五・六八八			四〇	九・六一三	四三		
西田中	六	二七・〇二四	一一	七・四八	一一		三	二〇〇		一	二	四〇	一三・六九五	七〇		
織田	四	九〇〇	一〇	六・七六五	一一		一	三五九				二二	二・四二〇	一九		
武生	三	六二・四四五	一三	二・一九七	一九八		一	五五九				二七	三三・一五五	六〇		
今庄	三	四〇・四七七	一四	五・四三三	六四			三	四四・七六一			三三	一・五六〇	六		
敦賀	四	三七・四五五	四七	六・七七五	四四		四六	七三	二・三九四			三	六・七・九四四	五五		
三方	二	二六・六〇二	三	一・二〇六	四							三	五・三二二	四〇		
小濱	一	一九・〇〇〇	四	二・〇七五	七二							五九	三一・七二三	六九		
高濱	二	六二五	三	一・六五〇	一							六	一・五七七	一一		
總計	三九二	七三七・三九〇	一・二四〇	四五・〇五九	一・一六〇		一八七	七七八七	三六六	一五・六五七	四七	一四四・四八四	七三	四八七・八二六	三・〇五六	二・三三〇
三十八年	四一六	六九四・五七一	五二〇	二二二・六五	三三四・七八九	二二二・二一八	一四三	八八二五	二五三	七四〇	六三	五六・四六五	九六	二九一・九一六	四四九・四九二	三・三〇二

三十七年	三八五	六六五・五〇二	五三六	一四二八	四八八〇六三二八一一	二七四	一七七二	三六六	一七〇二	六一	九六九八〇	一一二二〇二	四三〇〇五九三・四一四	
三十六年	五六四	二七四・二二八	一四四三	三二五七	四四四三三六二二一九〇	三六七・三九三	二四五	二四五	一	五四	三六〇・二一九	一〇〇二二二四四	五五五・八一四四〇五八	三・五〇
三十五年	四一六	八四六・二六六	五七五	一〇三三	三〇九五八一・二一四八	一四七〇	三六	三六	二七〇五	六四	七七〇八五	九二二三八三	五六五・八五二・九二二	二・一八〇

第一四七 賊捨置物 明治三十九年

署名	賊捨置物前年繰越		賊捨置物		期限		捨置		官物		没處		現存		高
	件數	貨幣	件數	貨幣	件數	貨幣	件數	貨幣	件數	貨幣	件數	貨幣	件數	貨幣	
福井	六〇	三〇六	二二	一〇	一	一	一	一	一	一	一	一	一	一	四二
東郷	一七	一〇	三	一	一	一	一	一	一	一	一	一	一	一	四二
松岡	三三	一・八九五	四	二	一	一	一	一	一	一	一	一	一	一	一四五
三國	五五	一・三二一	二	二	一	一	一	一	一	一	一	一	一	一	六九
大野	二五	一	一	一	一	一	一	一	一	一	一	一	一	一	二二
勝山	一八	六〇五	一	一	一	一	一	一	一	一	一	一	一	一	八五
鯖江	二	一	一	一	一	一	一	一	一	一	一	一	一	一	五
粟田	二	一	一	一	一	一	一	一	一	一	一	一	一	一	九
西田	二〇	一	一	一	一	一	一	一	一	一	一	一	一	一	一六
織田	一五	三〇	一	一	一	一	一	一	一	一	一	一	一	一	一六
武生	一五	一	一	一	一	一	一	一	一	一	一	一	一	一	一
今庄	三	一	一	一	一	一	一	一	一	一	一	一	一	一	一
敦賀	三五	一九	一	一	一	一	一	一	一	一	一	一	一	一	一
三方	二	一	一	一	一	一	一	一	一	一	一	一	一	一	一
小濱	二	一	一	一	一	一	一	一	一	一	一	一	一	一	一

〇 警 察

西田 中	粟田 部	鯖 田 江	勝 山	大 野	丸 岡	三 國	松 岡	東 郷	福 井	署 名	年次			自 殺						
											三十四年	三十五年	三十六年							
女男	女男	女男	女男	女男	女男	女男	女男	女男	女男	女男	女男	女男	女男	殺						
										過誤殺	三 四	四 三	三 二	五 九	三 七	五 九				
										洪水	七	八	二	一	六	二	三			
										海嘯	一	二	二	一	三					
										難船						二				
										火災						三				
										虫獸	四	五	七	四	八	三	五	七		
										害害										
										發途	五	九	五	一	二	一	〇			
										病上										
										其他										
										不詳										
										合計										
八	三	七	七	六	三	七	二	〇	七	八	七	八	三	四	〇	二	六	九	八	〇
										棄兒										
										計	二	二	二	三	三	三				

第一四九

自殺者年齢及因由

明治三十九年

因由	十六年未滿		二十六年未滿以上		三十年未滿以上		四十年未滿以上		五十年未滿以上		合計
	男	女	男	女	男	女	男	女	男	女	
精神錯亂シテ											
貧困ヲ苦慮シテ											
不治ノ病ヲ苦慮シテ											
縁組ヲ厭ヒテ											
一家ノ不和ヨリ											
前非ヲ悔ヒテ											
妊娠ヲ苦慮シテ											
厭世ノ念ヲ生シテ											
犯罪發覺ヲ恐レテ											
惡評ヲ憤リテ											
不詳											
總計											
三十四年											
三十五年											
三十六年											
三十七年											
三十八年											
合計											

第五〇

救

護

明治三十九年

三 十 六 年	三 十 七 年	三 十 八 年	總 計	高 熊	小 濱	三 方	敦 賀	武 今 庄	西 織 田	鯖 粟 田	大 勝	三 岡	松 岡	東 郷	福 井	署 名				
六五	五四	九八	一三四	八				七	四	六	四	四	二	五	二	一七	四	四	家 盜 難 ニ 罹 ラ ン ト セ シ	
																			船	
三	二	五	二																人	
五			一																ト セ シ 人	
四九	三三	三三	一七									三			二	七			レ シ 人	
二六五	二二三	二〇九	三八	四		七	三	二	四	〇	一	二		〇	三	三	七	一七	セ シ 人	
一七五	一八一	一六四	一五四	三	一	三	三	四	六	二	三	三	二	三	三	一六	二	四	三九	變 死 セ シ ト 及 傷 シ 人
九三	五五	四九	二六												五		九		消 止 メ シ 家	
四七三	四二六	五一九	七四〇																止 メ シ 家	
五二	六一	七八	五八																迷 兒	
二一八〇	九三三	一〇五五	二二六八	一八	二	二五	九	五四	九	一	四	五	一	一	三	一	四	一	二	途 上 ニ 病 シ 人
二〇八	一九六	二〇四	二五三	一八	二	二五	九	一五	四	三	一	四	四	五	八	二	四	二	八五	取 押 人
八八	一一二	一七〇	二六〇	三	四	二	九	一	七	一	三	四	二	一	七	七	二		取 押 人	

小三敦 武 西 鯖 大 三松東福
 今 織 田 栗 勝 丸
 田 田
 濱方賀庄生田中部江山野岡國岡郷井

署名	失火	雷火及不審火	放火	合計	延焼セシ度數	延焼セシ度數	延焼セシ度數	戸數	押數
	度				上	内	火災ニ罹リシ		
	〇 二 一五 六 六 五 一四 八 九 一三 三 八 一七 五 三 二				一 三 八 五 一 三 五 二 五 一 四 五 二	九 八 一 二 六 七 四 六 五 四 一四 一七 七 一六 五 九	九 一八 三〇 四 五 八 二二 一四 五四 二七 二五 九 二五 五 六五 一四	二二 二四七 四〇七 六一 一九 一四〇 六四六 六〇四 一、一九九 四八四 五〇二 一六三 五〇 八九 一、六四九 一六八	

第一五一 火 災 明治三十九年

年次	盜難ニ罹ラントセシ家	殺サレシ人	傷セラシ人	變死セシ人及傷セシ人	失火放火消止メシ家	延焼チ消止メシ家	迷兒	途上ニ發病シ人	合計	亂暴人	瘋癲人
三十四年	四三	二	六八	二五	一五八	七一	三七〇	三七	八七五	?	?
三十五年	七二	一	五九七	一六	一八三	一〇四	四〇九	三六	一、五二八	二二	一五〇

三十四年	三十五年	三十六年	三十七年	三十八年	總計	高熊濱川
一五	一八三	一六二	一七三	一四八	一七四	八二
四	七	一	一	二	六	二二
一八	三三	二二	一七	二八	一五	二
一七三	二二二	一七四	一九〇	一七七	一九五	九四
五九	五五	六二	四八	四七	四七	三
二四	五六	一三	一四二	一三〇	一四八	六三
五九三	三六五〇	一五九六	三八八	五九五	三六〇	一八八
一三六〇〇	七二五五九	三六二一六	七九二五	一四一〇三	七六一五	一七二

第五二 火災ノ原因 明治三十九年

西織田	鯖田	大勝江	三丸山	松岡	東郷	福井	署名
三	四	三	三	三	三	三	放火
一	一	一	一	一	一	一	竈
二	八	二	三	一	四	三	爐
一	一	一	一	一	一	一	焚火
一	一	一	一	一	一	一	烟筒
一	一	一	一	一	一	一	炬燵
一	一	一	一	一	一	一	取灰
一	一	一	一	一	一	一	洋燈
一	一	一	一	一	一	一	燈火
一	一	一	一	一	一	一	摺附木
一	一	一	一	一	一	一	藥品
一	一	一	一	一	一	一	石灰
一	一	一	一	一	一	一	不始末
一	一	一	一	一	一	一	吸煙
一	一	一	一	一	一	一	草
一	一	一	一	一	一	一	其他
七	一八	八	九	六	三	八	合計
七	一八	八	九	六	三	八	合計

○警察

總計	大飯	遠敷	三芳	敦賀	南條	丹生
三十四年	八七	八八	八八	九〇	八九	八七
三十五年	八八	八八	八八	九〇	八九	八七
三十六年	八八	八八	八八	九〇	八九	八七
三十七年	八八	八八	八八	九〇	八九	八七
三十八年	八八	八八	八八	九〇	八九	八七
總計	八九	八九	八九	九〇	八九	八七
	六八八	六八八	六八八	六八八	六八八	六八八
	一〇、六一六	一〇、八五五	一〇、二七七	一〇、三三三	一〇、六三〇	一〇、〇〇〇
	一一、三九一	一一、六三七	一一、〇三九	一一、一〇九	一一、三九五	一一、〇七五
	三〇	二九	二九	二九	二九	三〇
	三八〇	三八〇	三八〇	三八〇	三八二	二八
	三三	三〇	三〇	三〇	二九	四

第五四

警察上ニ死傷セシ人員

明治三十九年

事由	警部	巡查	消防手	人民	計	警部	巡查	消防手	人民	計
失火消防ニ際シ										
擊劍練習ニ際シ										
行政執行法ニ依リ										
檢束進行ノ際										
總計										
三十四年										
三十五年										
三十六年										
三十七年										
三十八年										
總計										

○警察

年次	警部	死	巡査	消防手	人民	亡計	警部	負	巡査	消防手	人民	傷計
三十四年												
三十五年												
三十四年												

第二五五

警察褒賞及給助

種別	三十九年		三十八年		三十七年		三十六年		三十五年		三十四年	
	人員	金額	人員	金額	人員	金額	人員	金額	人員	金額	人員	金額
賞與	一三四	一三三,四〇〇	一二五	一九六,三〇〇	九七	一七〇,七〇〇	八九	一四五,〇〇〇	七二	一一二,〇〇〇	七五	一二三,五〇〇
賞	三	四三,〇〇〇	三	三三,五〇〇	二	一四,一六〇	四	六六,〇〇〇	三	三六,〇〇〇	三	一〇,〇〇〇
傷痕恩給及給助	三	四三,〇〇〇	三	三三,五〇〇	二	一四,一六〇	四	六六,〇〇〇	三	三六,〇〇〇	三	一〇,〇〇〇
死亡扶助及給助	三	四三,〇〇〇	三	三三,五〇〇	二	一四,一六〇	四	六六,〇〇〇	三	三六,〇〇〇	三	一〇,〇〇〇
療治	八	八四,五〇〇	三	三三,五〇〇	二	一四,一六〇	一〇	一五〇,〇六二	八	一一八,二五四	五	五五,一六〇
給助	二	二〇,〇〇〇	三	三三,五〇〇	二	一四,一六〇	一〇	一五〇,〇六二	八	一一八,二五四	五	五五,一六〇
祭祀	四	一九七,〇〇〇	一〇	五六七,三三三	四	三〇,〇〇〇	一	一〇,〇〇〇	三	三六,〇〇〇	四	二七,三三三
隱	三三	一,四四二,〇〇〇	八	三四五,〇〇〇	一三	六八九,〇〇〇	一四	一五八,四〇〇	一	一〇,〇〇〇	四	二七,三三三
退職一時金	四一	一,二四三,〇〇〇	一九	七四八,〇〇〇	二五	八二七,〇〇〇	三七	八九四,〇〇〇	二九	九一九,〇〇〇	二二	二六六,〇〇〇
傳染病救治ノ手當	一六	二五四,〇〇〇	一	一〇,〇〇〇	二六	二六〇,〇〇〇	一	一〇,〇〇〇	八八	三三五,〇〇〇	二二	二六六,〇〇〇
勉勵賞	三三	一,三三〇,〇〇〇	一	一〇,〇〇〇	一四	一四四,〇〇〇	一六	一六二,〇〇〇	二四	二四五,〇〇〇	二八	四七五,〇〇〇
合勵賞	五五	五,四七四,九〇〇	一六	一,八八九,七八三	四一	三,三三三,八六〇	四四	六,六五七,五六二	五七	七,六七四,二五四	五二	五,三三三,九三三
合療賞	八一	四,八八〇,〇〇〇	一〇	七三八,〇〇〇	六四	五,四七〇,〇〇〇	七六	三,九七〇,〇〇〇	五二	三,六二〇,〇〇〇	八三	五,七六〇,〇〇〇
合療治	八一	四,八八〇,〇〇〇	一〇	七三八,〇〇〇	六四	五,四七〇,〇〇〇	七六	三,九七〇,〇〇〇	五二	三,六二〇,〇〇〇	八三	五,七六〇,〇〇〇
計料詞與	八一	四,八八〇,〇〇〇	一〇	七三八,〇〇〇	六四	五,四七〇,〇〇〇	七六	三,九七〇,〇〇〇	五二	三,六二〇,〇〇〇	八三	五,七六〇,〇〇〇

總計

六四六四・七九五・七〇〇

二七三二・六二七・七八三

四八一三・一八八・五六〇

五二二六・六九七・二六二

六二九六・三二〇・四五四

五九七五・三八一・三三三

第一五六 集會政社

明治三十九年

署名	政談		集會		政社		非政談		集會	
	度開會數	人演說員	度開會數	人演說員	度開會數	人演說員	度開會數	人演說員	度開會數	人演說員
福井	-	三	-	三	-	四	-	五	-	五
東郷	-	七	-	七	-	四	-	四	-	四
岡國	-	四	-	四	-	一	-	一	-	一
松岡	-	二	-	二	-	二	-	二	-	二
三岡	-	二	-	二	-	三	-	三	-	三
大野	-	三	-	三	-	二	-	二	-	二
勝野	-	五	-	五	-	三	-	三	-	三
鯖山	-	二	-	二	-	九	-	九	-	九
栗部	-	二	-	二	-	七	-	七	-	七
西田	-	四	-	四	-	三	-	三	-	三
織田	-	四	-	四	-	〇	-	〇	-	〇
武生	-	四	-	四	-	三	-	三	-	三
今賀	-	四	-	四	-	三	-	三	-	三
敦賀	-	四	-	四	-	三	-	三	-	三
三濱	-	四	-	四	-	三	-	三	-	三
小濱	-	四	-	四	-	三	-	三	-	三
高熊	-	二	-	二	-	二	-	二	-	二
濱川	-	二	-	二	-	二	-	二	-	二

○警 察

一八七

郡市	旅人	下宿	木賃	雇人	劇場	寄席	遊技	割烹	貸座	娼妓	藝妓	湯屋	質屋	古物	行商	鍛冶	火藥	銃砲	烟火
福井	九六	四一	八	一六	二	三	二	一五四	三一	一二五	一八九	四一	五六	五七七	四一三	二一〇	二	二	一
足羽	二二	二	一〇	一	一	一	一	一八一	一	一	四	九	四	四八	×四四	二六	一	一	一
吉田	一八	二	二	一	一	一	一	五一	一	一	四	二	八	六八	×六五	四二	一	一	一
坂井	一〇一	一六	三四	三	一	二	一	×二七	一七	三三	八三	七七	二九	三七四	三七一	二〇	二	×二	×三
大野	五六	一	三八	二	一	一	四	一〇六	二三	四二	八七	二九	一〇	二四九	二三五	五九	二	二	一
今立	四六	二	一七	二	一	一	一〇	一二五	一七	四八	九九	一六	一〇	二二九	一八四	四五	二	一	二
丹生	×二五	×二	×五三	一	一	一	一	×一九	一	一	九	一六	×七	×三八	×一九	×三	一	一	×七
南條	五七	四	一四	×二	二	一	七	×四	二〇	七五	七五	二二	×八	×三〇	×二八	二九	一	一	×二
敦賀	五六	四	七	七	一	一	六	一〇〇	六七	八九	七九	一四	一八	一七一	一五九	三〇	一	一	一
三方	四八	一	六	一	一	一	×一	六八	一	二	二	一	一八	×一六	二六八	三九	一	一	一
遠敷	六五	一	二	×三	一	一	二	一三七	三〇	三三	七九	三	×五	×一六	×七八	九三	二	二	一
大飯	×二二	×	五	一	一	一	一	二〇	一	一	一三	三	×八	×三八	×三八	一〇	一	一	一
總計	六〇〇	八三	二二三	三三三	七	七	×五一	一〇七〇	一九五	四一五	六三二	二五二	×八	×四一	×七一	×八四	一七	×三	×六
三十八年	六〇〇	八三	二二三	三三三	八	六	四八	一、二二〇	一九九	四四五	六〇五	二一五	一九九	二四九〇	一九六二	七七六	一七	×三	×五
三十七年	六〇九	七四	×二二	×三三	七	七	×一	×五〇	一九七	四七八	五九四	×三四	×一九	×二八	×七〇	×一六	一七	×二	×五
三十六年	六〇八	×四	×二二	×三三	七	七	×一	×五〇	二〇七	四七八	五九四	×三四	×一七	×二八	×七〇	×一六	一七	×二	×五
三十五年	五七九	八四	×二六	×二七	五	八	五二	×一八	二〇八	四九八	五七九	×三五	×一八	×一三	×六七	×一九	一七	一	×五

三十四年	郡市	福井	足羽	吉田	坂井	大野	今立	丹生	南條	敦賀	三方	遠敷	大飯	總計	三十八年	三十七年	三十六年	三十五年
五三九	車人	三三九	四三	七九	二〇五	九五	一六一	一五一	五六	一四五	八一	一七八	四五	一四四二	一四五九	一四五一	一四三一	一四六四
七三	理髮業	一二四	三二	四七	九二	五九	六七	五二	五七	四九	二七	四二	一九	六五六	六五一	五七三	五八	五一九
三三九	勸工場	二							二					四	四	四	五	七
二九	水雪販賣業及行商									三〇				三九	一一	四九	二二	七
六	骨牌商													六三	六三	六五	七〇	一七
五	鑄物業													四	一	四	四	四
五九	度量衡													二九	三三	三〇	三三	三三
二二〇	貯水													二	二			
二九	解船營業													七七	六九	九三	七九	四三
四六〇	乘車營業													四	五	四	三	四
六四一	同馬													九	九	〇	一〇	八
二〇七	同馬													一七	二二	二〇	二〇	二
二〇八	同馬													一八	二四	三三	二〇	二〇
二三四七	同馬及丁													四九	六一	六九	七二	七二
二二九〇	蒸汽機關													一八	五六	一一	一一	四八
八六五	波解營業													一五二	一一八	三七	?	?
一五	代書													二〇	一〇	?	?	?
一〇	印章													二〇	一〇	?	?	?

三十四年	三十五年	三十六年	三十七年
八	二七	四六	三六
七	八	八	八
一	一	一	一
一	一	一	一
二七	三三	三三	二九
×	×	×	×
二七	三一	三一	二八
×	×	×	×
二八	二九	一五〇	一五一
×	×	×	×
二〇	二	一五八	一四〇
一六	一七	一七	一九
七	九	八	八
×	×	×	×
六八八	七六六	六七四	七五〇
×	×	×	×
一九二	二九	一七一	一七九
七	五	九	九
×	×	×	×
三九	一	五九	八〇
×	×	×	×
六四	一	八六	九六
×	×	×	×
七〇	二二	七八	八七
×	×	×	×
六三	七	八〇	九二
×	×	×	×
一〇三九	一一四	一〇五〇	一〇三三
×	×	×	×
一四三二	×	×	×
一四三二	×	×	×
一四三二	×	×	×
一四三二	×	×	×

第二六〇

宿泊人員

明治三十九年

郡	市	旅	人	宿	下	宿	屋	木	質	宿	合	計	外國人	
福	足	吉	坂	大	今	丹	南	井	羽	田	井	立	生	條
女	男	女	男	女	男	女	男	女	男	女	男	女	男	女
四八二二七	六、五五三	一、八三三	二、七五	二、〇三三	三、九〇八	二、二七四	二、二九八	三〇、九〇四	五、七六一	四、八九二	一八一	一四、七三五	四、九三七	
一九〇八〇	三、五二一	四四八	五八五	六八三五	六〇一	二、九四四	二、二八九	一七、七七八	九一〇	九三	一、九二七	一、五八八三	一、九二七	
六七三〇七	一〇、七四	一、五七〇	一、七六〇	二七、八六八	四、五〇九	三、五、六五八	二、四八七	四八、六三三	五、八〇三	二七四	三〇、六一八	六、八六四	六、八六四	
六八二	四九〇	一	八	一三	六	六	六	四九一	四	四	二二	四九一	二二	
五、七	五三三	一	八	六〇	一	一	一	九一九	五	五	二二	九一九	二二	
一、一九九	五四三	一	一六	七三	七	六	六	一四一〇	九	九	三六	一四一〇	三六	
二、六〇九	一、四二七	二、四〇四	八三八	四、〇〇九	二、三九四	一、八二六	七七八	一、五七三	四九二	四九二	四八七	一、五七三	四八七	
一、九三五	六七八	五〇八六	七、七九	二、四一〇	一、〇四一	七、八七	一、一六	八二四	五〇三	五〇三	三三一	八二四	三三一	
四、五四四	二、〇五	七、四九〇	四三三	七、一一九	三、四三五	二、六二三	八、四四	二、三九九	九、九五	九、九五	八一九	二、三九九	八一九	
五、五一八	八、四七〇	三、五三六	一、〇一一	一、七五五	六、三〇八	二、四、四六	一、四四	一、六七九九	六、七七	六、七七	五、四四七	一、六七九九	五、四四七	
二、一五三	四、二五三	五、五三四	一、三三三	一、三三三	一、三三三	一、三三三	一、三三三	一、七、七二六	六〇一	六〇一	二、二七	一、七、七二六	二、二七	
七、〇五〇	二、二七三	九〇七〇	三、三三三	三、五、〇六〇	七、九五一	三、八、二七七	三、三三三	三、四、四二五	一、二、七八	一、二、七八	七、七七八	三、四、四二五	七、七七八	
四七	三	一	一	一五	一	一	一	七、七	二	二	七、七	三、四、四二五	七、七	

〇 警 察

一九三三

郡	旅人				下宿				木屋				合計				外國人
	管内	管外	計	管内	管外	計	管内	管外	計	管内	管外	計	管内	管外	計		
敦賀	七、三三六	一、六六三	二、三九〇	四〇	一〇	五〇	五二一	九七七	一四九八	七七九七	一七六六〇	二五、四五七	三、四三三	四〇	三四三		
三	一、二七六	三三二	一、五八七				二、三三三	四〇二	五二五	一、三九九	七、一三三	二、一二二	二、三三三	七、一三三	二、一二二		
遠敷	二、八四五	一、六三六	四、四八一				三、四四六	五九六	九四二	三、一九一	一、三三三	五、四三三	一、三三三	一、〇三四	七		
大飯	四一五	二四六	六六一				一、五六	二二七	三七三	五七一	三六七八	一、〇三七	一、〇三七	七、一九三	四七		
總計	二、八六七	二、八五七	五、七二四				四、四七	一、〇三三	二、三九〇	二、三九〇	三、三九〇	三、三九〇	三、三九〇	三、三九〇	五、四二		
三十八年	一、五九七	八二五	二、四二二	二、八五七	一、七四七	三、二八五	二、三〇八	二、〇三〇	四、三〇五	二、〇五一	四、五〇一	一、八七四	一、〇五九	三、三三三	一、二九		
三十七年	一、四一七	一、〇〇三	二、四二〇	一、一八三	五八一	一、七六四	一、八二九	七、四五三	二、四一六	一、五七四	三、七〇二	一、五七四	二、三三三	六、〇九七	七		
三十六年	一、五七五	一、二〇九	二、七八四	三、七五七	二、六七三	六、四三〇	二、〇七六	二、二二三	四、八二〇	一、七五八	二、五二一	二、九六七	二、六七四	二、九六七	一六二		
三十五年	一、五一一	一、四〇二	二、九一三	五〇九	六二二	一、一三〇	六、七二九	八、二四一	一、八二四	一、四八七	三、三二四	二、六七四	五、八九六	二			
三十四年	一、五七五	一、二〇九	二、七八四	一、九五三	二、八〇三	四、七五六	二、三〇八	四、七五六	一、八二五	一、四七三	三、三二四	二、六七四	五、八九六	二九四	二九四		

第二六一 傳遞護送

明治三十九年

署名	傳		送		護		送		合		計		
	男	女	男	女	男	女	男	女	男	女			
福井	二二八	三	一三四	一六	二	一八	四二七	六八	四八五	一	五六二	七二	六三三
刑事被告人	二二八	三	一三四	一六	二	一八	四二七	六八	四八五	一	五六二	七二	六三三
刑事被告人	二二八	三	一三四	一六	二	一八	四二七	六八	四八五	一	五六二	七二	六三三

三十四年	三十五年	三十六年	三十七年	三十八年	總計	高熊濱	小川濱	三濱方	敦賀庄	武今庄	織田中	西栗田部	鯖勝江	大野岡	三國岡	松岡郷	東郷	
三六〇	五〇一	四七六	三五〇	二七二	三二三													
二二	四〇	一〇	二五	二二	一五													
三八一	五四一	四八六	三七五	二九一	三二八													
六九	一一二	一六四	八七	九二	八〇													
三	一	一〇	五	七	二二													
七二	一三三	一七四	九三	九八	九二													
八三一	七三七	八三二	八九九	四七四	八〇九													
六四	八四	一二四	一〇八	四一	九〇													
八九五	八二二	九五六	一〇〇七	五一五	八九九													
一〇五	二〇七	六一	四〇	二六	三二													
二	五	一	二	一	二													
一一六	一一三	六二	四二	二七	三三													
一三六五	一三五七	一五三三	一三七六	八六三	一三三三													
九九	一三〇	一四五	一四〇	七〇	一九													
一四六四	一四八七	一六七八	一五一六	九三三	一三五二													

第一六二

貸座敷及娼妓

所在地	娼座敷	年未日現在										年間ノ開業										年間ノ廢業									
		三十九年	三十八年	三十七年	三十六年	三十五年	三十四年	三十九年	三十八年	三十七年	三十六年	三十五年	三十四年	三十九年	三十八年	三十七年	三十六年	三十五年	三十四年	三十九年	三十八年	三十七年	三十六年	三十五年	三十四年						
福井市	娼座敷	三二	三二	三二	三二	三二	三二	三二	三二	三二	三二	三二	三二	三二	三二	三二	三二	三二	三二	三二	三二	三二	三二	三二	三二						
三國町	娼座敷	一一五	一一五	一一五	一一五	一一五	一一五	一一五	一一五	一一五	一一五	一一五	一一五	一一五	一一五	一一五	一一五	一一五	一一五	一一五	一一五	一一五	一一五	一一五	一一五						
丸岡町	娼座敷	六二	六二	六二	六二	六二	六二	六二	六二	六二	六二	六二	六二	六二	六二	六二	六二	六二	六二	六二	六二	六二	六二	六二	六二						
蘆原村	娼座敷	三〇	三〇	三〇	三〇	三〇	三〇	三〇	三〇	三〇	三〇	三〇	三〇	三〇	三〇	三〇	三〇	三〇	三〇	三〇	三〇	三〇	三〇	三〇	三〇						
大野町	娼座敷	三六	三六	三六	三六	三六	三六	三六	三六	三六	三六	三六	三六	三六	三六	三六	三六	三六	三六	三六	三六	三六	三六	三六	三六						
勝山町	娼座敷	七	七	七	七	七	七	七	七	七	七	七	七	七	七	七	七	七	七	七	七	七	七	七	七						
鯖江町	娼座敷	一七	一七	一七	一七	一七	一七	一七	一七	一七	一七	一七	一七	一七	一七	一七	一七	一七	一七	一七	一七	一七	一七	一七	一七						
武生町	娼座敷	二〇	二〇	二〇	二〇	二〇	二〇	二〇	二〇	二〇	二〇	二〇	二〇	二〇	二〇	二〇	二〇	二〇	二〇	二〇	二〇	二〇	二〇	二〇	二〇						
敦賀町	娼座敷	六七	六七	六七	六七	六七	六七	六七	六七	六七	六七	六七	六七	六七	六七	六七	六七	六七	六七	六七	六七	六七	六七	六七	六七						
小濱町	娼座敷	三〇	三〇	三〇	三〇	三〇	三〇	三〇	三〇	三〇	三〇	三〇	三〇	三〇	三〇	三〇	三〇	三〇	三〇	三〇	三〇	三〇	三〇	三〇	三〇						
總計	娼座敷	一九五	一九五	一九五	一九五	一九五	一九五	一九五	一九五	一九五	一九五	一九五	一九五	一九五	一九五	一九五	一九五	一九五	一九五	一九五	一九五	一九五	一九五	一九五	一九五						

第一六三

説諭及保護

明治三十九年

署名	安寧		風俗		衛生		道路		水路		諸車		合計	
	說論	保護	說論	保護	說論	保護	說論	保護	說論	保護	說論	保護	說論	保護
福井	八〇七六一	五二三八七	六〇九〇五	一四、五〇一	九〇八一九	四〇六八八	一〇五三一五	六、二二〇	三三、二〇七	一七、〇七二	一〇、三四九	三、七〇五	四、七四〇	五、二八二
東郷	二、六三八	七、七六七	六、七五五	八三九	二、一六二	四、二二二	八、七四六	二、八三五	九、六一	二、四一	五、一五〇	四、九〇	五、五、四二二	一、六、三八四
松岡	二、七六七	一、二四一	三、九五四	六、三三三	一、九三九八	三、九二四	四、四九一	一、三三一	一、一九八	二、二六	三、五一八	三、五九	三、五、三二六	七、七四〇
三國	七、七七九	六、〇一三	一〇、五六三	一、三九三	三、三三五	二、二二三	一、一八八	二、〇九二	三、二五〇	三、七六二	六、一三三	一、七三四	六、二、三三	二、五、七三四
大九岡	七、九五六	五、三三三	六、〇六七	四、八六	一、六、五八九	四、五四二	五、八七二	九、六七	三、九八	六、〇〇	四、二二八	一、七三四	三、四、六二九	一、一、五五一
勝野	二、四七三	八、二一五	一、九三九	九七	三、三三七	七、〇四九	二、三四二	三、〇一	三、〇一	九、一八	三、三三〇	一、一三〇	四、三三八	一、五、六六八
鯖江	一、八二七	一、七、八〇	三、一八八	三、五一	一、六、七八	一、六、四三〇	一、〇、九四	七、三一	七、三一	七、七	三、三三九	二、七四三	五、二、四二四	四、三、三三二
粟田部	三、六六五	二、七三二	七、七三	一、二二	九、五二四	一、六、一〇五	二、〇、四四	二、〇、七三	二、〇、六一	八、一九	一、五三〇	三、六一	一、九、六〇〇	二、二、六一
西田中	一〇、二四五	二、七、二二四	七、七三三	一、六八九	三、五七〇	二、八三〇	九、〇九六	八、七〇四	四、一八〇	四、七八六	四、七八六	二、九六五	一、一、四二二	六、九、九一九
織田	四、六九一	一、三〇七	五、〇九	七〇五	二、一、四〇	七、九五二	三、三九八	二、四七八	一、三六四	五、五一	五、五	五、七五	二、七、二七	二、三、二七
武生	三、三九九	一、五、四八	一〇、八五八	一、五三六	七、五九三	一、六〇九	三、〇、七六	一、三、二二	一、三、二二	三、三三	五、三、三三	一、六、八四	一、五、九、三三	四、三、九一
今庄	三、〇八八	二、〇八九	一、五一一	三	二、七〇四	二、一六四	一、四、七八五	一、一五	五、三三三	五	一、六八四	一、一、四四	五、三、四三〇	四、三、九一
敦賀	一〇、〇六〇	八、一〇三	一〇、五五一	五、五五	三、一七、五	一、四、三九一	一、四、九四二	二、九五三	三、四八六	六、四八	一、六、五六八	一、六、五六八	一、八、四六	二、八、五九六
三方	五〇七	一、二、四七	四、三八	三、三五	一、一、四	三、二七	一、一、三六	二、一八二	三、四〇	九、五六	六、二六	四、七、六四	七、五六	四、四、六一
小濱	一、四、〇七四	八、七五三	五、三九八	一、〇、一七	二、五五一	一、四、一〇四	六、五、五	二、六、四一	二、二、四九	二、二、六三	四、七、六四	四、七、六四	一、七、四三	五、五、一八八
熊川	八、六七	一、四、五五	五、七六	一〇、四	一〇、〇一〇	四、六四二	三、一、三三	五、七七	一、八三	二、二四	五、三八	二、二五	一、五、三〇七	七、〇、二七
高濱	三、九七五	一、七、七三	二、九八六	一、五八八	八、八三〇	三、二、七四	九、五、一三	一、〇、二六	一、三、六一	二、二	六、八六	四、一	二、七、三五一	七、九、一五
總計	二、二、四三五	二、七、三、七四	一、四、一、六〇九	二、七、三、五八	四、五、四、五八	二、一、六〇三	二、六、六、二、六七	一、一〇、七、四〇	八〇、一、七、七	三、六、七、一五	一、六、四、八、一〇	五〇、三、三九	二、三、二、八、六一	一、六、一、四、五、四八
三十八年	二〇七、一三〇	二、二、五、七、七	一、三、一、二、七五	二〇、六、七、八	三、九、九、〇、二九	二〇、一、九、一、九	三、三、八、四、三〇	九、四、八、四、四	八、七、二、一、六	一、八、七、二、一	一、五、一〇、〇、一一	四、一、七、〇、七	二、一、四、九、九一	五、九、三、四、三、七
三十七年	一九二、四七七	二〇、三、一、九一	一、四、一、九、七六	一、八、三、六、九	三、五、九、三、二四	一、六、七、九、三九	二、三、八、六、八八	九、五、二、三、二	六、一、六、三、〇	一、八、四、五、五	一、五、一、六、三、二	三、七、九、四、四	二、一、二、四、五、七	二、六、五、四、一、二〇
三十六年	一六〇、八九〇	一、八、七、五、三三	一、四、六、六、四六	一、六、一、六、二	三、五、六、八、〇三	一、九、八、五、〇七	一、九、三、三、〇〇	九、〇、七、七、六	五、四、八、三、二	二、一、七、五、七	一、五、四、〇、七、五	四〇、八、三、七	一、〇、六、六、五、四、四	五、五、五、五、六、二

〇 警 察

年次	安寧風俗衛生道路水路諸車合	
	說諭	保護
三十四年	九九九四四	八七五五五
三十五年	一一一九三	二二二二二
三十四年	九八二四四	一三二五五〇
三十五年	一〇二六八九	一六六五四
三十四年	二二八三三三	二二八三三三
三十五年	二〇二一五七	二〇二一五七
三十四年	一〇二七九九	一〇二七九九
三十五年	六四一三一	六四一三一
三十四年	三八四六五	三八四六五
三十五年	一六二六五	一六二六五
三十四年	一〇八二六〇	一〇八二六〇
三十五年	二六六四一	二六六四一
三十四年	六三〇七三	三〇〇六〇〇
三十五年	七八七〇五	七四七九二

第一六四

巡查採用試驗

明治三十九年

種別	志願人員	無試驗採用人員	試驗		試驗合格	試驗合格ニテ學術ニテ合格	事故却下	不參
			採用	不採用				
管内 士族	三九	一〇	七	二九	一五	八	八	五
管内 平民	二七三	一〇	一	二九	一八	七	八	五
管外 士族	三九	一〇	七	二九	一五	八	八	五
管外 平民	二七三	一〇	一	二九	一八	七	八	五
總計	二五〇	二四	三七	三八	七	八	九	一〇
三十八年	三五九	二二	八六	二八	一四	八	八	一
三十七年	四四五	一三	九二	一五	一〇七	一五〇	一四七	一三七
三十六年	四四三	一三	五五	三	五七	一五〇	一四七	二九七
三十五年	二二二	一	七〇	一七	八七	二	三三	四二
三十四年	一一七	一	二八	二	三〇	五	三七	四二