

附

錄



勸業ニ關シ發シタル令達

明治三十七年

令達名	令達番號	月	日	件	名
縣令	第七號	二月	四日	明治三十二年二月福井縣令第十號福井縣立福井農學校規則中改正	
同	第八號	二月	五日	明治三十一年三月福井縣令第二十二號度量衡取締規則中改正	
同	第九號	二月	七日	勤儉貯蓄組合準則	
同	第十號	二月	二十日	漁業組合事務所ニ備ヘキ書類ノ種類及樣式	
同	第十六號	三月	十日	明治三十五年 <sup>月</sup> 福井縣令第七號小濱水產學校實習資金造設規程中改正	
同	第十七號	三月	十日	明治三十五年 <sup>月</sup> 福井縣令第八號福井農學校實習資金造設規程中改正	
同	第十九號	三月	十三日	明治三十五年 <sup>月</sup> 福井縣令第六十三號漁業取締規則中改正	
同	第四十九號	九月	二十七日	鑛物砂鑛製鍊者届出方	
同	第五十一號	十月	四日	輸出米検査規則改定	
同	第五十六號	十一月	二日	明治三十二年 <sup>月</sup> 福井縣令第六十九號漁業禁止區域中改正	
告	第一號	一月	七日	漁業原簿登錄	
同	第二號	一月	八日	漁業原簿登錄	
同	第三號	一月	九日	蠶種検査員解職	
同	第四號	一月	九日	保安林編入(丹生郡内)	
同	第六號	一月	十三日	保安林編入森林會附議ノ件中取消	
同	第七號	一月	十三日	保安林編入(三方郡内)	
同	第十一號	一月	二十三日	他府縣ニ於テ開設ノ博覽會共進會等出品運送費補助ノ件	
同	第十八號	一月	二十八日	漁業原簿登錄	
同	第二十四號	二月	九日	大野郡内牝馬所有者植付出願方	
同	第二十五號	二月	十三日	漁業原簿登錄	
同	第三十號	二月	十九日	漁業原簿登錄	

令達名

令達番號

月日

件

名

同同同同同同同同同同同同同同同同同同同同同同同同同同同同同同同同同同同同

示

第三十四號	二月二十四日
第三十六號	二月二十七日
第三十七號	三月二十七日
第四十五號	三月十日
第四十六號	三月十日
第四十九號	三月十一日
第五十號	三月十三日
第五十一號	三月十三日
第五十二號	三月十五日
第五十四號	三月十五日
第五十五號	三月十五日
第六十五號	三月二十五日
第六十六號	三月二十五日
第六十七號	三月二十六日
第七十一號	三月二十七日
第七十三號	三月二十九日
第七十四號	三月三十日
第七十五號	三月三十一日
第七十八號	四月一日
第八十號	四月一日
第八十七號	四月二日
第九十號	四月十三日
第九十一號	四月十六日
第九十二號	四月十六日
第九十六號	四月二十日

漁業原簿登錄  
 漁業原簿登錄  
 漁業原簿登錄  
 東京高等工業學校附設工業教員養成所生徒募集  
 漁業原簿登錄  
 漁業組合設置認可  
 漁業原簿登錄  
 漁業取締規則第十條ニ依ル漁業免許又ハ許可セサル區域  
 漁業原簿登錄  
 保安林編入  
 漁業原簿登錄  
 大野郡内ニ於ケル種村牝馬檢查施行  
 保安林解除  
 漁業原簿登錄  
 福井縣物産陳列所廢止  
 種牡牛檢查施行  
 種牡牛檢查施行  
 明治三十七年一月福井縣告示第十一號出品運送費補助規程中追加  
 保安林解除  
 漁業原簿登錄  
 漁業原簿登錄  
 漁業原簿登錄  
 保安林解除  
 本年春蠶期中福井測候所ヨリ天氣豫報電報又ハ旗章ヲ以テ通報スヘキ場所

同同同同同同同同同同同同同同同同同同同同同同同同同同同同同同同同同同同同

第九十八號  
第九十九號  
第一百號  
第一百四號  
第一百七號  
第一百八號  
第一百九號  
第一百十號  
第一百十一號  
第一百十二號  
第一百十三號  
第一百十四號  
第一百十七號  
第一百十八號  
第一百十九號  
第一百二十號  
第一百二十一號  
第一百二十六號  
第一百二十八號  
第一百二十九號  
第一百三十號  
第一百三十一號  
第一百三十二號  
第一百三十三號  
第一百三十四號

四月二十三日  
四月二十四日  
四月二十七日  
四月二十九日  
五月四日  
五月四日  
五月四日  
五月四日  
五月七日  
五月七日  
五月八日  
五月八日  
五月八日  
五月十五日  
五月十七日  
五月十九日  
五月十九日  
五月十九日  
五月十九日  
五月二十五日  
五月二十六日  
五月二十六日  
五月二十六日  
五月二十七日  
五月二十八日  
五月二十八日  
五月二十九日

縣下各郡市ニ於テ乳用牛外國種牛及雜種牛ノ結核病検査施行  
定期牡馬検査合格證明書下付  
蠶種検査員任命  
福井縣蠶種検査所出張所開始  
蠶種検査員任命  
漁業原簿登錄  
漁業休業認可  
高濱村鹽土事代漁業組合事務所位置變更認可  
漁業原簿登錄  
漁業組合設置認可  
漁業原簿登錄  
蠶種検査員任命  
保安林解除  
定期種牡牛検査合格證明書下附  
臨時種牡牛検査合格證明書下附  
蠶種検査員任命  
東京京都兩蠶業講習所講習生募集  
漁業原簿登錄  
漁業休業認可  
保安林解除  
漁業原簿登錄  
漁業原簿登錄  
漁業原簿登錄  
漁業原簿登錄  
漁業原簿登錄  
小黑飯漁業組合事務所位置變更認可

令達名	令達番號	月日	件名
告	第三百三十五號	六月四日	漁業原簿登錄
同	第三百三十六號	六月五日	漁業原簿登錄
同	第三百三十八號	六月七日	漁業原簿登錄
同	第三百三十九號	六月八日	漁業原簿登錄
同	第三百四十一號	六月九日	保安林解除
同	第三百四十三號	六月十六日	臨時種牡牛檢査合格證明書下附
同	第三百四十四號	六月十七日	漁業原簿登錄
同	第三百四十六號	六月二十一日	漁業原簿登錄
同	第三百四十七號	六月二十三日	國見村 <sup>大丹生</sup> 濱漁業組合事務所位置變更認可
同	第三百四十八號	六月二十三日	波松漁業組合事務所位置變更認可
同	第三百五十二號	七月六日	保安林解除
同	第三百五十三號	七月七日	漁業原簿登錄
同	第三百五十四號	七月七日	臨時種牡牛檢査合格證明書下附
同	第三百五十五號	七月十二日	漁業原簿登錄
同	第三百五十六號	七月十三日	漁業原簿登錄
同	第三百五十八號	七月十四日	漁業休業認可
同	第三百五十九號	七月十五日	漁業休業認可
同	第三百六十號	七月十五日	蠶種檢査員任命
同	第三百六十一號	七月十五日	漁業原簿登錄
同	第三百六十二號	七月二十二日	漁業原簿登錄
同	第三百六十五號	七月二十四日	保安林編入及解除森林會附議ノ件
同	第三百六十七號	七月二十六日	保安林解除
同	第三百六十八號	七月二十七日	臨時種牡牛檢査合格證明書下附
同	第三百六十九號	七月二十八日	漁業原簿登錄

同同同同同同同同同同同同同同同同同同同同

第一百七十號  
第一百七十一號  
第一百七十二號  
第一百七十三號  
第一百七十四號  
第一百七十五號  
第一百七十八號  
第一百八十一號  
第一百八十二號  
第一百八十三號  
第一百八十八號  
第一百九十八號  
第二百十號  
第二百十二號  
第二百十四號  
第二百二十四號  
第二百二十六號  
第二百三十六號  
第二百四十五號  
第二百四十九號  
第二百五十一號  
第二百五十六號  
第二百六十號  
第二百六十二號

七月二十九日  
七月三十日  
八月七日  
八月九日  
八月十二日  
八月十七日  
八月十七日  
八月二十四日  
八月二十四日  
八月二十五日  
九月一日  
九月十一日  
九月三十日  
十月二日  
十月七日  
十月十五日  
十月二十日  
十一月三日  
十一月五日  
十一月十五日  
十一月二十日  
十一月二十三日  
十二月一日  
十二月十日  
十二月十五日

福井縣農會主權農具及家禽品評會開設及其規則  
漁業原簿登錄  
漁業原簿登錄  
保安林解除森林會附議ノ件  
漁業原簿登錄  
馬匹去勢施行方出願樣式  
漁業原簿登錄  
臨時種牡牛檢查合格證明書下附  
鷹巢漁業組合事務所位置變更  
漁業原簿登錄  
蠶種檢查員任命  
蠶種檢查員任命  
蠶種檢查員罷免  
漁業原簿登錄  
漁業原簿登錄  
漁業原簿登錄  
漁業原簿登錄  
漁業原簿登錄  
京都蠶業講習所養蠶別科生募集  
神戸市家畜市場停止ノ件解除  
保安林解除  
漁業原簿登錄  
漁業原簿登錄  
保安林解除  
保安林解除  
漁業原簿登錄  
保安林解除

○附錄

令達名	令達番號	月日	件	名
告示	第二百六十三號	十二月十五日	漁業原簿登錄	
同	第二百六十四號	十二月十五日	漁業免許取消	
同	第二百六十七號	十二月十六日	東京帝國大學農科大學附屬農業教員養成所生徒募集	
同	第二百六十九號	十二月二十二日	保安林編入森林會へ附議ノ件	
同	第二百八十四號	十二月二十九日	明治三十八年度本縣小濱水產學校實習資金歲入歲出豫算	
同	第二百八十五號	十二月二十九日	明治三十八年度本縣福井農業實習資金歲入歲出豫算	
同	第二百八十六號	十二月二十九日	明治三十八年度本縣工業試驗場運轉資金歲入歲出豫算	
同	第二百八十九號	十二月二十九日	明治三十八年度本縣摸範林費歲入歲出豫算	
同	第二百九十號	十二月二十九日	自明治三十九年度至明治四十年度本縣摸範林費中土地買入費繼續年期及支出方法	
訓令	第六號	二月十八日	明治三十一年三月福井縣訓令第十八號度量衡取締規則施行手續改正	
同	第三十三號	六月二十二日	產業督勵委員會設置規程	
同	第三十六號	八月十二日	馬匹去勢施行手續	

地質

本縣ノ土壤ヲ構成スル岩石ハ火成岩、及水成岩ニシテ

(一) 花崗岩地ハ各地ニ現出スレテ各其占ムル所ノ廣表甚タ狹隘ニシテ敦賀郡ノ南部疋田村地方及三方郡耳川ノ東西ニ於ケル地方ニアルヲ以テ其面積較大ニシテ多少農業ニ關係ヲ有スルモノトス其他敦賀及三方ノ兩郡ニ跨リ半島形ヲナス土地ヲ構造スル本岩地亦大ナレテ地勢最モ山嶽ニ富ミ耕地ハ山腹傾斜ノ地ニ於テ唯散在スルノミ

(二) 石英玢岩地ハ大野郡ノ各所及吉田、足羽ノ兩郡ニ跨リテ現出スレテ其面積大ナラス其地勢亦峻險ニシテ耕耘ニ適ス



ルノ地甚狭少ナリ

(三) 火山岩地ハ三大區域ニ分レテ現出シ其廣袤甚タ大ナリト雖モ現在ノ耕地ハ甚タ狭少ナリトス本地質ニ係ル土壤ハ角閃安山岩或ハ輝石安山岩ノ分解シタル者ニシテ其表面ノ土壤ハ概シテ植土ナリ

(四) 片麻岩地ハ大野郡ノ各地ニ露出スレモ極メテ狹隘從テ耕地面積亦甚タ狭少ナリ

(五) 閃綠岩及蛇紋岩ハ敦賀及大飯郡ノ一局所ニ露出スレモ重ニ峻嶺溪谷ノ地ニ屬シ土壤ヲ構造スル面積甚タ狹隘ニシテ土性トノ關係薄ク且將來農業上大ニ望ム屬スヘキ地勢ニアラス又石英斑岩ノ如キモ大野郡ノ各所ニ點々露出スルト雖土地險阻ニシテ稼穡ニ適スル土壤ヲ構成スル面積亦狭少ナリ

(六) 古生紀岩地ハ本縣中最大區域ヲ占メ其北端ハ今立及丹生ノ兩郡ニ起リ南條郡ヲ貫キ南延シテ近江國及敦賀郡ニ入り全郡ノ中央ニアル花崗岩ニ切斷セラレ再ヒ全郡及三方郡ノ境界ニ露出シ若狹國殆ント全部ヲ貫キ近江、丹波、及丹後ニ入ル又本縣ノ東北隅ニ於テ小面積ノ土地ヲ構造ス此ノ如ク最廣濶ナル土地ヲ占領スレモ地勢悉ク峻峻ニシテ山嶽高峯或ハ丘陵傾斜ノ地ニ屬シ耕耘ニ適應セルノ地ハ實ニ狭少ナリ而シテ其地形ヲ見ルニ山腹傾斜ノ地或ハ溪流河岸ニ沿フテ星點スルニ過キサルナリ

(七) 中生紀岩地ハ本縣中各地ニ露出スレモ其廣袤概シテ大ナラス然レモ獨リ大野郡ノ東南隅ニ現出シ越前美濃ノ國界ニアル山脈ヲ構造スルモノハ其面積較々廣濶ナリ而シテ本岩地ノ地勢ハ概シテ山陵峻嶮農耕地トシテ使用スル面積ハ甚タ僅少ニシテ重ニ山腹傾斜ノ地ヲ耕耘シ平坦ナル土地ハ極メテ僅少殆ント之ヲ見サルナリ

(八) 第三紀層ニ屬スル地ハ甚タ廣濶ナル部分ヲ占領ス本紀ヲ構造スル岩種ハ砂岩凝灰岩等ニシテ加賀國江沼郡及坂井郡ノ境界ヲナス山陵ハ本紀ノ岩石ヨリ成リ福井平原及今立郡鯖江四隣ヲ圍繞スル山陵丘阜亦本地層ノ構造ニ係ル者ニシテ漸次南ニ向ケ延長シ南條郡湯尾嶺ニ至テ止マル又丹生郡ノ海岸ニアル丘阜モ亦此地層ノ土地ナリ而シテ其地勢ハ山嶽高嶺ニ乏シク概シテ丘陵ノ形状ヲ有スレハ多少斜面ヲナセモ其度緩漫ニシテ或ハ平坦砥ノ如キモノアリ

(九) 第四紀古層地ハ本縣中本地質ノ構造ニ係ルモノ數ク所ニ散在露出スレモ多クハ臺地ヲナシテ其區域甚タ狭少ナリ然レモ今立郡鯖江地方大野郡勝山町四近及全郡富田村地方ニ於テ或ハ原野ノ形狀ヲ現セモ平坦ナル耕地ヲ構造シ且市街ニ接近シ運輸ノ便アレモ農耕上重要ノ關係ヲ有スルモノナリ

(十) 第四紀新層地ハ本縣内最重要ナル農耕地ニシテ其沖積地ヲ區別スレハ左ノ如シ

(イ) 足羽郡ノ平地ハ足羽川ノ氾濫ニ際シテ沖積シタルモノニシテ其土性ハ植土ナリ

(ロ) 大野郡大野町四近ノ平地ハ真名川沖積地ニシテ本地方ノ中央部ニ於テハ植土ナレモ漸次其周圍ニ至レハ石礫ヲ含

有シテ礫質埴土トナル

(ハ) 大野郡勝山町四近ノ地ヨリ坂井郡鳴鹿村西部地方ニ至ル間ノ平地ハ九頭龍川沖積地ニシテ阪井郡ノ平地ハ悉ク九頭龍川、足羽川、日野川及其支流ノ働作ニ係ルモノナリ本地方ハ河川ノ平流區域ニ屬スレハ其漂積物亦細微ニシテ一般ニ埴土ナリ然レモ本河流ノ沿岸ニ至レハ屢々河水氾濫シテ細粒ノモノヲ淘汰スレハ其土性ハ壤土ナリ又海濱ニ累積セル砂阜ニ接近スル地方ハ屢々風波ノ働作ニヨリ土砂ヲ飛揚シ之ヲ土壤中ニ混淆スルヲ以テ坂井郡西部ノ地方ハ砂土ヲ含有スルコト多クシテ自然其土性ハ變シテ壤土トナル

(ニ) 南條、今立及丹生ノ各郡ヲ貫通スル沖積地ハ日野川及其支流ノ働作ニ係ル者ニシテ其上流ニ於テハ流勢急ナルヲ以テ其構造セル土性ハ壤質埴土ナレモ其下流ニ至レハ其水勢緩慢トナレハ隨テ其地方ノ表土ハ埴土トナリ下層ニ於テハ石礫ヲ混有ス

(ホ) 敦賀灣ニ瀕スル平地ハ河海ノ作用ニ依テ成リ海濱ニアリテハ海成沖積地ニシテ其土性ハ砂土ナレモ漸次内地ニ入ルニ從ヒ筈川沖積地トナリ其土性ハ礫質壤土ナレモ其流末ニ於テハ石礫ヲ含有スルコト僅少ニシテ砂質トナル

(ヘ) 三方郡ノ海濱ニアル土地ハ海水ノ作用ニ依リテ成ルモノナレハ其土性ハ砂土アリ又内地ニ於テハ河水ノ働作ニ依リテ沈積シタルモノナレハ其水勢ノ緩急ニヨリ土性ハ埴土アリ礫質埴土或ハ壤土トナリ現出ス

(ト) 遠敷郡ノ海濱ニ亦海成沖積地アレモ最農耕ニ關係スルハ北川南川及其支流ノ沖積地ニシテ本地ハ全ク古生紀岩層ノ山嶺丘阜ニ圍マレタル一低地ナリ又北川、南川、及其支流ハ其ニ古生紀岩地ヨリ發源シテ其經過スル地方ノ地質亦全一ナレハ其浮流沈積シタル土壤ノ性質ハ殆ント全一ニシテ其大体ノ地味ヲ等フス然レモ河流ノ緩急及平流域ノ長短ニヨリ其器械的組織ヲ異ニス即チ北川ノ谿流ニ於ケル沖積地ハ表土石礫ヲ含有スレハ其土性ハ礫質埴土ナリト雖モ日笠地方ヨリ下流ハ平流域ニ屬シ水勢緩ナルヲ以テ埴土トナリ又南川沖積地ハ稍粘質ニ富ミ之ニ適宜ノ砂粉ヲ夾雜スレハ壤質埴土ナリトス

(チ) 大飯郡佐分利川モ其水源及經過スル地方ノ岩層ハ南北兩川ノモノト全一ニシテ古生紀岩地ナレハ其沖積物ノ性質亦相類似ス高濱地方ノ平地ハ海潮ニ關スル器械的操作ニ依テ沈積シタルモノナレハ其性質大ニ前記ノ河水沖積土ト異ナリ其地方ノ山嶽及平原ノ地質ニ關係スルコト極メテ僅少ナリ

其他石灰岩アリテ片麻岩、古世紀、中生紀等ノ中各所ニ露出シテ大野郡敦賀郡三方郡等ニアルモノハ其面積極メテ大ナリ

リ

○ 産業督勵委員部ノ施設及其成績

明治三十七年六月二十二日ヲ以テ産業督勵委員部設置規程ヲ定メ縣廳ニ委員本部、郡市役所ニ支部ヲ町村ニ町村部ヲ置キ書記官ヲ本部委員長ニ參事官ヲ委員副長ニ內務部第四課長、第六課長、工業試驗場長、縣農會副會長及絹織物同業組合長ヲ幹事ニ內務部第四課員、第六課員及工業試驗場技師等ヲ委員ニ任命又ハ囑託シ又各郡市長ヲ支部委員長ニ各郡市ニ於ケル民間ノ名望家一名ヲ委員副長ニ各郡市書記及民間實業家中ニ就キ數名ヲ幹事若ハ委員ニ任命又ハ囑託シ而シテ町村部ノ職員ハ支部委員長ニ於テ適任者ヲ撰拔シテ任命又ハ囑託セシムルコト、セリ而シテ督勵委員部ニ於テ督勵スヘキ事項ヲ左ノ通探定シタリ

農事ニ關スル部

實 行 事 項

- 一 米麥種子ノ澆水撰
- 二 短冊形苗代ノ普及
- 三 麥黑穗ノ豫防
- 四 病蟲害ノ防除
- 五 蠶蛆ノ防除
- 六 輸出米検査ノ厲行

獎 勵 事 項

- 一 堆肥ノ改良及普及
- 二 綠肥ノ普及並海草肥料ノ施用
- 三 蠶病ノ消毒
- 四 野鼠ノ驅除
- 五 蠶絲業ノ改良
- 六 産業組合ノ設立
- 七 耕地整理ノ施行
- 八 二毛作ノ力行
- 九 牛馬耕ノ實施
- 十 短冊形共同苗代ノ設置
- 一 移植ノ延期
- 二 農具ノ改良
- 三 桑樹ノ栽培及害虫害菌ノ防除
- 四 家畜家禽ノ改良(家畜ハ主トシテ牛馬及豚ニ就テ)
- 五 重要作物果樹蔬菜等良種ノ繁殖
- 十六、稻苗ノ正條植

商工業ニ關スル部

實 行 事 項

- 一 羽二重検査ノ厲行
- 二 羽二重練業ノ整理
- 三 羽二重職工貯金ノ實施

獎 勵 事 項

- 一 羽二重検査派出所ノ減少
- 二 羽二重標準量目ノ改正
- 三 羽二重組織ノ改善
- 四 羽二重荷造方法ノ改善
- 五 練業者ノ合同
- 六 練工場設備ノ改善

- 七 海外ニ於ケル羽三重需供ノ情況速知方法ノ設定
- 八 羽二重共同下拵場ノ設置
- 九 羽三重共同整理場ノ設置
- 十 産業組合ノ設立
- 十一 産業組合ノ設立
- 十二 羽二重市場ノ改善
- 十三 職工ノ貯金及衛生ノ普及
- 十四 輸出工業品製造ノ勸奨
- 十五 組合基本財産ノ創設
- 十六 既設同業組合事業振作
- 十七 輸出工業品製造ノ勸奨
- 十八 組合員ノ子弟ヲ工業學校若シテ商業學校ヘ入學ノ勸奨
- 十九 水産ニ關スル部
- 二十 輸出水産物製造ノ改良
- 二十一 生魚ノ貯藏及運搬法ノ改良
- 二十二 水族養殖ノ勸奨
- 二十三 漁村ノ維持

獎 勵 事 項

- 一 漁船漁具及漁法ノ改良
- 二 輸出水産物製造ノ改良
- 三 生魚ノ貯藏及運搬法ノ改良
- 四 北海道、韓國、沿海洲、薩哈噠島ヘ出漁ノ勸奨
- 五 水族養殖ノ勸奨
- 六 漁民副業ノ勸奨
- 七 産業組合ノ設立
- 八 漁村ノ維持
- 九 漁業組合事業ノ振作
- 十 山林ノ輪伐齡設定
- 十一 漁業ニ關スル部
- 十二 椎茸事業ノ永久の經營

獎 勵 事 項

一 植樹ノ獎勵並ニ町村林組合林學校林等ノ設置

二 山林ノ輪伐齡設定

三 林地ノ整理

四 木炭ノ改良及其産業組合ノ發達

五 椎茸事業ノ永久の經營

右産業督勵委員部活動ノ第一着手トシテ全年八月十九日本部委員長ハ各郡市支部委員長及委員副長ヲ招集シテ協議會ヲ開キ督勵ニ關スル大体ノ方針等ヲ討究セリ當日知事臨場シテ督勵委員部設置ノ趣意ニ就キ左ノ訓示ヲ與ヘタリ

一 時局ニ鑑ミル所アリ特ニ産業ヲ督勵シテ其ノ發達ヲ圖ランカ爲當局ニ對シ數次訓示ヲ爲シタリト雖尙一層ノ力監督獎勵ヲ加フルノ緊切ナルヲ認メ本年六月産業督勵委員部設置規程ヲ設定シタリ而シテ今ヤ各部ニ於ケル機關ノ組織亦殆ト具備シ其ノ活動ヲ視ントスル時期ニ際シ茲ニ各位ト相見ユルコトヲ得タルハ本官ノ満足トスル所ナリ仍テ聊一言シテ各位ノ注意ヲ促サントス

惟フニ戰時ニ方リテ經營スヘキ事業多種アルヘシト雖要スルニ産業ヲ振興シテ國力ヲ培養スルヨリ急且切ナルモノナシ蓋産業ノ振興ヲ期圖スルハ平時ニ於テモ極メテ重要ナリト雖今回ノ時局ニ際シテ特ニ一段ノ喫緊ナルヲ認ム是レ爰ニ産業督勵委員部ヲ設置シ官民合同ノ力ニ由リテ銳意斯業ノ發展ヲ企圖セントスル所以ナリ

産業上督勵スヘキ事項ヲ算フレハ殆ント枚舉ニ遑アララスト雖徒ニ其ノ多キヲ求メンヨリハ寧ロ最モ緊要ナルモノ、ミヲ

舉ゲテ着々其ノ實行ヲ促スノ優レルニ如カサルナリ故ニ農事ニ關シテハ實行事項六項、獎勵事項十六項、商工ニ關シテハ實行事項三項、獎勵事項十八項、水産ニ關シテハ獎勵事項九項、林業ニ關シテハ獎勵事項五項ヲ定メテ之ヲ訓示セリ而シテ其ノ實行事項トシテ列舉シタルモノハ總テ最モ緊急施設ヲ要スル事業ニシテ必ス其ノ遂行ヲ期スルヲ目的トシ獎勵事項ハ土地ノ情況ト事業ノ緩急ニ應ジテ漸次其ノ實行ヲ勸奨スヘキモノトセリ而シテ實施ノ方法ハ本部委員長ヨリ指示スル所アルヘシ

督勵事項ニ關スル二三ノ要領ヲ説述スレハ

一農事 米麥ハ本縣重要ノ物産ニシテ其ノ收穫ノ豊凶ト品質ノ良否トハ經濟上ニ多大ノ影響ヲ與フルモノナルヲ以テ之カ改善及除害ノ方法ヲ講スルハ産業上極メテ重要ナリ故ニ之ト直接ノ關係アルモノハ勿論彼此相關聯シテ改良及普及ヲ圖ルヘキモノハ總テ督勵事項中ニ網羅セリ蠶絲モ亦重要ノ物産ニシテ其ノ消長ハ延テ縣下ノ經濟ニ波及スルコト至大ナルモノアルヲ以テ之カ改良發達ニ關シテ必要ナル事項ヲ督勵シ兼チテ栽桑ノ改善ヲ指導セサルヘカラズ産業組合ハ中産以下ノ蠶業者ヲシテ共同ノ動作ニ由リテ經濟上ノ發達ヲ企圖セシムルニ在ルヲ以テ現今社會ノ情態ニ適應セル制度ナルノミナラス時局ニ際シ益之ヲ獎勵スルノ必要アルヲ認ム又耕地整理ハ農事改良上ノ基礎ニシテ農事ノ發達ヲ圖ルニ方リ最モ緊要ノ事業ナリ其ノ他或ハ農家ノ副業ヲ勸奨多ク或ハ作物ノ良種ヲ繁殖セシムル等一トシテ農事ノ改良發展上適切ノ事項ニアラサルモノナキヲ信ス

二商工 羽二重ハ本縣重要ノ物産ニシテ其盛衰ハ當ニ縣下經濟ノ消長ニ影響スルコト至大ナルノミナラス實ニ國家ノ富源ニ關緊スルモノアリ故ニ本業ノ隆昌ヲ企圖センニハ其ノ検査ヲ履行シ製織ヲ精良ニシ及精練ノ方法ヲ改善スルヲ以テ刻下ノ急務ト爲ス其ノ他共同下拵場及整理場ノ設置荷造ノ方法等羽二重事業ニ關聯シテ其ノ改善ヲ要スヘキモノハ多ク之ヲ網羅セリ又産業組合設立ノ急須ナルハ農事部ニ於テ既ニ記述シタル所ニ異ナルナク又諸工業品製造ノ勸奨及組合事業ノ擴張并各種機關ノ改善等ハ孰レモ商工業ノ改良發展上適切ノ事項ナリト信ス

三水産 主トシテ漁船漁具漁業法ノ改良ヲ促シ水産製造物ノ改善ヲ獎メ以テ水産事業ノ發展ヲ圖ラントスルニ在リ其ノ他鮮魚貯藏方法ノ如キ出稼漁業ノ如キ一トシテ現下獎勵ヲ加フヘキ緊切ノ事項タラサルハナシ又産業組合ノ設立ヲ勸誘シ漁業組合ノ振作ヲ企圖シ漁村ノ維持ヲ鞏固ニスルハ皆漁民ノ共同的經濟ノ發達ヲ促進スル所以ノ良策タリ  
四林業 根本的ニ之ガ振作ヲ圖ルヲ以テ主眼トシ團體林ノ經營林地ノ整理及副業ノ改良等ヲ勸奨シテ其ノ實行ヲ促スヲ必要トセリ

産業督勵委員會部及督勵事項ノ趣旨ニ關シテハ大凡上來述フル所ノ如シ而シテ其ノ實行ノ指導督勵ニ付テハ各位ノ盡力ニ



苗代

短冊形苗代

郡市	福井	足羽	吉田	坂井	大野	今立	丹生	南條	敦賀	三友	遠敷	大飯	合計
苗代總反別	四〇〇〇	九一七九〇三	一三四一八一五	三五〇〇〇〇	一四五五六〇〇	九〇九〇〇〇	八二七〇〇〇	五・九五二〇	五三・五七二	五六・三〇〇〇	八九・八一二	五五・二二二	一一・二一四六三
短冊形苗代	九一七九〇三	一三四一八一五	三五〇〇〇〇	一三三・〇一三	七七八九〇〇〇	七五八四二〇	四五・三三〇五	五三・五七二	四五・五〇〇〇	八七・六七〇三	五〇・三二二	一一・二一四六三	
實行反別	一〇〇	一〇〇	一〇〇	一〇〇	一〇〇	一〇〇	一〇〇	一〇〇	一〇〇	一〇〇	一〇〇	一〇〇	
實行反別	九一七九〇三	一三四一八一五	三五〇〇〇〇	一三三・〇一三	七七八九〇〇〇	七五八四二〇	四五・三三〇五	五三・五七二	四五・五〇〇〇	八七・六七〇三	五〇・三二二	一一・二一四六三	
共同苗代	三六	一〇四五一二	七〇・二九〇〇	四五六〇	八六〇〇	一・二二〇〇	一・六九二〇	九四〇五	一・六九二〇	一・二二〇〇	一・六九二〇	九四〇五	四六九
全上反別	一〇四五一二	七〇・二九〇〇	四五六〇	八六〇〇	一・二二〇〇	一・六九二〇	九四〇五	一・六九二〇	一・二二〇〇	一・六九二〇	九四〇五	四六九	
苗代總反別	二	二	二	二	二	二	二	二	二	二	二	二	
對ヌル歩合	二八八	一〇二	一〇二	一〇二	一〇二	一〇二	一〇二	一〇二	一〇二	一〇二	一〇二	一〇二	
前年反別	一〇五〇〇〇	七〇・二九〇〇	二八八	二八八	二八八	二八八	二八八	二八八	二八八	二八八	二八八	二八八	
全上反別	一〇五〇〇〇	七〇・二九〇〇	二八八	二八八	二八八	二八八	二八八	二八八	二八八	二八八	二八八	二八八	

稻苗ノ正條桶

郡市	福井	足羽	吉田	坂井	大野	今立	丹生	南條	敦賀	三友	遠敷	大飯	合計
稻作總反別	一〇七七〇〇	三三四三九八〇三	四三三三二〇〇〇	九六三五・五〇〇〇	五二六六・五九〇一	四八七五・六〇〇〇	五二二一・一七〇二						
實行反別	一〇七七〇〇	二二八〇五八〇四	五〇四七・九〇〇〇	四〇〇九八・〇四	四八七五・六〇〇〇	四二〇二・五二二〇							
實行反別	一〇〇	一〇〇	一〇〇	一〇〇	一〇〇	一〇〇	一〇〇	一〇〇	一〇〇	一〇〇	一〇〇	一〇〇	
實行反別	一〇七七〇〇	二二八〇五八〇四	五〇四七・九〇〇〇	四〇〇九八・〇四	四八七五・六〇〇〇	四二〇二・五二二〇							
前年反別	一〇〇	一〇〇	一〇〇	一〇〇	一〇〇	一〇〇	一〇〇	一〇〇	一〇〇	一〇〇	一〇〇	一〇〇	
實行反別	一〇七七〇〇	二二八〇五八〇四	五〇四七・九〇〇〇	四〇〇九八・〇四	四八七五・六〇〇〇	四二〇二・五二二〇							
稻作總反別	二五二六〇〇〇〇	二二三四二〇〇〇	二〇四三・五〇〇〇	三三二・五〇四二	二〇九五・七二二五	四四・九七八八六三							
實行反別	二二二六・三〇〇〇	四六二・四〇〇〇	一九二・六〇六										
實行反別	一〇〇	一〇〇	一〇〇	一〇〇	一〇〇	一〇〇	一〇〇	一〇〇	一〇〇	一〇〇	一〇〇	一〇〇	
實行反別	二二二六・三〇〇〇	四六二・四〇〇〇	一九二・六〇六										
前年反別	二〇〇〇〇〇	二〇〇〇	二〇〇	二〇〇	二〇〇	二〇〇	二〇〇	二〇〇	二〇〇	二〇〇	二〇〇	二〇〇	
實行反別	二二二六・三〇〇〇	四六二・四〇〇〇	一九二・六〇六										

附

録

右掲載ノ成績表ノ外尙ホ麥黑穗ノ豫防、綠肥ノ栽培及ヒ稚蠶共同飼育ニ於テモ督勵ノ結果之カ實行ヲ爲セシモノ大ニ増加セリ

○輸出米検査

輸出米ノ検査ハ明治三十七年十月福井縣令第五十一號輸出米検査規則ニ基キ從來設置セル福井市足羽吉田郡米商組合、三國輸出米商組合、金津新庄輸出米商組合、丹生今立南條米穀商組合ノ四組合ヲ以テ聯合會ヲ組織セシメ越前國各郡(敦賀郡ヲ除ク)ヨリ他地方へ輸出スル米穀ノ乾燥、色澤、粒形、調製、容量及俵裝ニ付テ検査ヲ行ハシムルコトトセリ爾來本縣ハ之カ監督ヲ履行シ効果ヲ舉クルニ力ヲ盡セリ左レハ本聯合會開設以前ニアリテハ各米商組合ニ於テ輸出米ノ検査ヲ行ヒタリシモ彼此検査ノ方法ヲ異ニシ之カ實行上ニ於ケル種々ノ情弊アリタルヲ以テ其ノ改善ヲ期シ難ク從ツテ品位ノ不統一ヲ免レナリシ爲メ價格ニ不利益アルノミナラス商取引上ノ不便尠ナカラサリシカ今ヤ商取引ハ見本米ヲ要セス等米ヲ以テスルニ至レリ亦價格ニ於テモ從前ニ比シ一石ニ付金貳拾錢乃至拾五錢ヲ昂進セシメタリ而シテ最近一ケ年間ニ於ケル検査ノ成績左ノ如シ

輸出米検査成績

(自三十七年十月至三十八年九月)

検査所名	一等米	二等米	三等米	四等米	点檢米	不合格米	合計
福井検査所		七三二九	二二、四三四	四、四七九	二〇八	四八四	三五八三四
三國出張所		一五、六一五	五、〇八二	一、二三八		一八〇	七八、一一五
金津出張所		九、三七八	八、三五四	八、六二	七二	五六	一八、七二二
丸岡出張所		二〇、四〇五	六、二四九	八、四四五	四〇	一一五	二七、六六四
森田出張所		九、四〇五	一、九一四	七、三三	五七	三八	二二、一四六
大士呂出張所		六、六九	一、八八四	一、〇七〇	二〇三	七一	三、八九七
鯖江出張所		二、六四四	二、〇三三	一、二九七	三二五	二四〇	二、六五一八
武生出張所		一、二八八六	一、八九九	七、五〇五	一、二八八	九八	四〇、六二六
鯖波出張所					六四八		六四八
計	七八、二二二	一三三、八八八	三八、〇二八	二七、三二	一、二九二	二、五四、一七〇	



備考 本表中點檢米トアルハ越前國各郡(敦賀郡)内ニ輸送シタル數ナリ

不合格米ノ内其事實ヲ見ルニ乾燥又ハ調製ノ不充分ナルニヨリ合格セザリレモノ其九分ヲ占ム

## 商 工 業

### 一、羽二重標準量目ノ改正

羽二重檢査ノ際記入スル標準量目ハ實量目ニ對シ從來百匁ニ付三匁宛ヲ増加シテ記入セリト雖凡之ヲ試驗ノ結果ニ照スニ  
二匁ニ改ムルノ適當ナルノミナラス市場ニ於テモ實際三匁増加ニ基ク記入量目ヲ以テ取引スル能ハスシテ當業者ノ不便甚  
タ歎ナカラサルヲ以テ明治三十七年十月絹織物同業組合通常會開會ニ際シ之カ改正ヲ附議シタルニ組合會ニ於テモ其至當  
ナルヲ認メ之カ改正ヲ決議シ全年十二月ヨリ實施セリ其後三十八年二月更ニ記入文字ヲ羅馬數字ニ改メ猶記入方法ヲ更止  
シタル等當業ノ便宜最モ少ナカラサルニ至レリ

### 二、職工ノ貯金

羽二重ノ機業ニ從事スル職工ハ平時他ノ職工ニ比シ其ノ收得スル所ノ賃金ハ可ナリ多額ナルニ拘ラス多クハ之ヲ浪費シ勤  
儉貯蓄ノ念慮甚タ歎ナシ本縣ニ於テハ夙ニ職工貯金ノ必要ヲ認メ其ノ實行ヲ促シタルコトナキニアラサルモ未タ其ノ運ニ  
至ラサリシハ頗ル遺憾トスル所ナリシガ明治三十七年中絹織物同業組合ニ於テハ率先其實行ニ着手シ貯金規約ヲ設ケ爾來  
組合ノ役員ハ組合内ヲ巡回シ親シク雇主ニ就テ勸誘スル所アリ且ツ同組合ニ於テ毎年施行スル職工賞與ニ關シ其ノ賞與ス  
ヘキモノ資格要素ニ相當貯金ヲ爲シタルモノニ限ルノ項ヲ加ヘタル等種々ノ手段ヲ以テ之ヲ獎勵シ其實踐ヲ促シタルヲ以  
テ今日ニ於テハ其成績ノ見ルニ足ルモノアルニ至レリ

### 三、組合基本金ノ設定

各種同業組合ノ事業ニ就テハ未タ其成績ノ擧ラサルモノ少カラス偶々相當ノ歲入ヲ有シ事業ヲ經營スルモノナキニアラサ  
ルモ其年度ノ歲入ハ其年度ニ於テ消費シ後日ニ備フルモノ殆ント稀ナリ故ニ此際基本財産ヲ蓄積セシメ以テ組合ノ基礎ヲ  
鞏固ナラシムルハ最モ緊要ノコトニ屬ス之カ施設ニ關シテハ從來屢々勸誘ヲ試ミタルモ容易ニ其氣運ニ至ラサリシカ福井  
縣絹織物同業組合ハ明治三十七年十月臨時組合會ニ於テ率先シ基本金設置規程ヲ設ケ全年度ヨリ其積立ヲ爲スコト、セリ

## 水 産

### 紀 念 魚 養

坂井郡加斗村熊谷治三郎外三名本年末同村字平山ニ征露紀念ノ爲メ面積二町五段歩ヲ有スル鯉鰻ノ養魚池ヲ新設セリ全人等ハ稻田ヲ利用シテ養鯉ヲ爲シ天然溜池ニ人工ヲ加ヘテ鰻兒ノ成育ヲ圖ルモノニシテ其業ニ努ルコト頗ル熱心ナレハ他日必スヤ好良ノ成績ヲ舉クルナルヘシ本年ハ創始ニ際スルヲ以テ未タ其成績ヲ表示スルコト能ハサルハ甚タ遺憾トスル所ナリ蓋シ本事業ニシテ若シ幸ニ好果ヲ得ルニ至ルトキハ之ニ倣フモノ各地ニ起リ水面ノ利用大ニ普及シ終ニハ縣下ニ於ケル重要ナル一事業タルニ至ルヘキカ

### 海參ノ改良

本縣ハ海鼠ノ産額頗ル多ク從テ海參ヲ製造スルモノ年々七八千斤アリ然レモ其製法粗雜ニシテ原料相當ノ價格ヲ得ルコト能ハサルハ甚タ遺憾トスル所ナルヲ以テ産業督勵ノ一端トシテ之カ改良ヲ企圖スルノ急務ナルヲ認メ産額最モ多キ三方郡山東村丹生浦ニ於テ摸範ノ爲メ改良法ニ依リ小許ノ海參ヲ試製シ大坂ニ於テ信用アル貿易商ニ評價セシメタル成績ニ依レハ改良製ノ利益アルヲ確メタルヲ以テ爾後之ヲ營業者ニ勸勵セシニ改良製ハ舊製ニ比シ多少ノ手數ヲ要スルカ故ニ營業者ハ之ヲ厭ヒ未タ其普及ヲ見ルニ至ラス然レモ利益ノ伴フ改良ハ必ス早晩實行セラルヘキ現象ヲ呈スルコトハ敢テ疑ヲ容レサル所ニシテ此改良法ノ博ク一般ニ賞用セラル、ニ至ルモ亦決シテ遠キニアラサルヘシ

### 林業

林業ノ其目的ハ主トシテ根本的改良ヲ促スニ在ルヲ以テ實行ノ困難亦之ニ伴フチ免レス從テ督勵事項ニ對シ著シキ成績ヲ舉示スルコト能ハスト雖モ殖林ノ獎勵ニ對シテハ稍々見ルヘキモノナキニアラス則チ春季植栽ニ在リテハ恰モ日露開戦ノ時ニ方リタルニ依リ例年ニ比スレハ著シク頓挫セル傾向アリタルモ其ノ後戦局ノ發展ト共ニ漸次舊態ニ復シ秋季植栽ニ於テハ更ニ紀念事トシテ計畫スルモノ漸ク多カラントスルニ至レリ今明治三十七年中町村及大字ニ於テ戦時紀念林及學校林トシテ植栽セシモノヲ掲ク左ノ如シ

郡名	戦時紀念林		學校林		合計	
	ヶ所數	反別	ヶ所數	反別	ヶ所數	反別
足羽	一	三・一八六	二	三・〇〇〇	三	三・四八六
吉田		八六二〇	一	三・〇〇〇	一	三・〇〇〇
坂井		一六八二九	一	三・〇〇〇	一	三・〇〇〇
大野		一四六三〇	二	三・〇〇〇	二	三・〇〇〇
					七六	二一・三七〇
						一四五五三

福井縣農會事業功程

明治三十七年度ニ於ケル福井縣農會事業ノ大要左ノ如シ

收支豫算

明治三十七年度本會ノ收支豫算決議額ハ各金壹万二千四百八拾七圓貳拾三錢ニシテ前年度豫算ニ比スレバ各金八百三拾七圓貳拾三錢ヲ各費目ニ於テ之ヲ増加セリ

總計	今立	南條	丹生	敦賀	三方	遠敷	大飯
一一九	三	八	一一	二	六〇	六〇	一一九
四一二七二〇	九三〇〇	一八五三三	一〇五〇七	一〇一〇五	一七四二〇〇	一七四二〇〇	四一二七二〇
二二三二二五	一一四五〇	一〇一〇〇	一五・五〇〇	三五	五二八八〇	五二八八〇	二二三二二五
一〇四	一七	二	六	八	二六	二六	一〇四
一六・四六一九	五七〇〇	六・四五〇〇	一一・八二二	〇七〇五	三三〇三二	三三〇三二	一六・四六一九
一一九・五六〇	一九〇〇	五・九〇〇	一八・四一五	四五〇	一五・七六二	一五・七六二	一一九・五六〇
二三三	二〇	一〇	一七	一〇	六〇	六〇	二三三
五七・七三三九	一・五〇〇〇	八・三〇三三	二・三三三八	〇八一〇	一七・四一〇〇	一七・四一〇〇	五七・七三三九
三三二七七五	一三・三五〇	六一〇〇〇	三三・九一五	四八五	五二八八〇	五二八八〇	三三二七七五

收入

科 目	本年 度 豫 算 額		前 年 度 豫 算 額		前年ニ比シテ	摘 要
	内 附	外 附	内 附	外 附		
郡農會割	一八五〇〇〇	一八五〇〇〇	一八五〇〇〇	一八五〇〇〇	同	各郡農會平均割及地價割 農産物、畜産收入其他 國庫及縣費補助
雜收	一四三・七三三〇	六〇〇〇〇〇	一四三・七三三〇	六〇〇〇〇〇	同	
補助費	九二〇〇〇〇	九二〇〇〇〇	九二〇〇〇〇	九二〇〇〇〇	同	
總 割	二二四八・七三三〇	八三・七三三〇	二一六五〇〇〇	八三・七三三〇	同	

支出

科目	本年		前年		前年ニ比シ	摘
	豫算額	實際額	豫算額	實際額		
事務所費	一、四三六、七七〇	一、四三六、七七〇	一、〇五三、三三〇	三、八三四、五〇〇	四四	會長幹事報酬事務員俸給
會議費	四七四、五四〇	四七四、五四〇	四七四、五四〇	九、九三三、五六七	四四	議員日當旅費其他雜費
農事試驗費	五四六、二八七	五四六、二八七	四四六、九二〇	九、九三三、五六七	四四	技術員俸給及試驗諸費
獎勵費	一、二七〇、三〇〇	一、二七〇、三〇〇	一、二七〇、三〇〇	四、〇〇〇	四四	耕地整理及蠶業獎勵精農者賞與等
農事調査費	一、三〇〇、〇〇〇	一、三〇〇、〇〇〇	九〇〇、〇〇〇	四、〇〇〇	四四	他府縣農事調査員手當
品評會費	一、五〇〇、〇〇〇	一、五〇〇、〇〇〇	一、五〇〇、〇〇〇	四、〇〇〇	四四	農產蔬菜品評會
農事大會費	一、八七七、二〇〇	一、八七七、二〇〇	二、一六〇、〇〇〇	四、〇〇〇	四四	農事大會北陸實業會
會報費	二、五六五、〇〇〇	二、五六五、〇〇〇	二、一六〇、〇〇〇	四、〇〇〇	四四	會報發刊及郵便費
講習會費	一、五〇〇、〇〇〇	一、五〇〇、〇〇〇	五、四〇〇、〇〇〇	三、九〇〇、〇〇〇	四四	昆蟲講習農事講習會
製糸用蠶種微粒子検査費	一、二〇〇、〇〇〇	一、二〇〇、〇〇〇	一、二〇〇、〇〇〇	四、〇〇〇	四四	検査員助手俸給旅費等
營繕費	一、七三三、二五〇	一、七三三、二五〇	五、七六六、二〇〇	四、〇〇〇	四四	建物修繕費
補助費	一、六五〇、〇〇〇	一、六五〇、〇〇〇	一、六五〇、〇〇〇	四、〇〇〇	四四	各郡農會へ補助
豫備費	八、八五四、二〇〇	八、八五四、二〇〇	七、二二三、一〇〇	一、六三三、二〇〇	四四	
總計	二二、四八七、三三〇	二二、四八七、三三〇	二一、八〇六、三五一	六、八〇八、七九九	四四	

會議ノ回数 本年度中定期會及役員會等ヲ開キシコト四回ニシテ明治三十八年度更正豫算其他評決ノ爲メ臨時總會ヲ開キ又三十六年度ニ於テ施行シタル各郡農會事業ノ報告及三十八年度ニ於テ施行ス可キ事業ノ計畫等打合ノ爲メ各郡農會長會議ヲ開キ又各郡農會技手農事巡回教師及農事試驗場事務擔當打合會ヲ毎年四回ノ豫定ヲ以テ開催セリ本會ハ農具ノ改良家禽獎勵ノ目的ヲ以テ明治三十七年九月二十日ヨリ五日間福井市ニ於テ農具家禽品評會ヲ開催シタリ今其出品点数授賞者ヲ郡別スレバ左ノ如シ

郡市	出品		出品		合計
	器具	蠶	器具	蠶	
足羽	一八	一五	五	一	五一
郡市	耕具	收穫調養蠶	害蟲驅園藝	參考品	合計
	器具	器具	器具	器具	器具
	一	一	一	一	一
	二	二	二	二	二
	三	三	三	三	三
	四	四	四	四	四
	五	五	五	五	五
	六	六	六	六	六
	七	七	七	七	七
	八	八	八	八	八
	九	九	九	九	九
	一〇	一〇	一〇	一〇	一〇
	一一	一一	一一	一一	一一
	一二	一二	一二	一二	一二
	一三	一三	一三	一三	一三
	一四	一四	一四	一四	一四
	一五	一五	一五	一五	一五
	一六	一六	一六	一六	一六
	一七	一七	一七	一七	一七
	一八	一八	一八	一八	一八
	一九	一九	一九	一九	一九
	二〇	二〇	二〇	二〇	二〇
	二一	二一	二一	二一	二一
	二二	二二	二二	二二	二二
	二三	二三	二三	二三	二三
	二四	二四	二四	二四	二四
	二五	二五	二五	二五	二五
	二六	二六	二六	二六	二六
	二七	二七	二七	二七	二七
	二八	二八	二八	二八	二八
	二九	二九	二九	二九	二九
	三〇	三〇	三〇	三〇	三〇
	三一	三一	三一	三一	三一
	三二	三二	三二	三二	三二
	三三	三三	三三	三三	三三
	三四	三四	三四	三四	三四
	三五	三五	三五	三五	三五
	三六	三六	三六	三六	三六
	三七	三七	三七	三七	三七
	三八	三八	三八	三八	三八
	三九	三九	三九	三九	三九
	四〇	四〇	四〇	四〇	四〇
	四一	四一	四一	四一	四一
	四二	四二	四二	四二	四二
	四三	四三	四三	四三	四三
	四四	四四	四四	四四	四四
	四五	四五	四五	四五	四五
	四六	四六	四六	四六	四六
	四七	四七	四七	四七	四七
	四八	四八	四八	四八	四八
	四九	四九	四九	四九	四九
	五〇	五〇	五〇	五〇	五〇
	五一	五一	五一	五一	五一
	五二	五二	五二	五二	五二
	五三	五三	五三	五三	五三
	五四	五四	五四	五四	五四
	五五	五五	五五	五五	五五
	五六	五六	五六	五六	五六
	五七	五七	五七	五七	五七
	五八	五八	五八	五八	五八
	五九	五九	五九	五九	五九
	六〇	六〇	六〇	六〇	六〇
	六一	六一	六一	六一	六一
	六二	六二	六二	六二	六二
	六三	六三	六三	六三	六三
	六四	六四	六四	六四	六四
	六五	六五	六五	六五	六五
	六六	六六	六六	六六	六六
	六七	六七	六七	六七	六七
	六八	六八	六八	六八	六八
	六九	六九	六九	六九	六九
	七〇	七〇	七〇	七〇	七〇
	七一	七一	七一	七一	七一
	七二	七二	七二	七二	七二
	七三	七三	七三	七三	七三
	七四	七四	七四	七四	七四
	七五	七五	七五	七五	七五
	七六	七六	七六	七六	七六
	七七	七七	七七	七七	七七
	七八	七八	七八	七八	七八
	七九	七九	七九	七九	七九
	八〇	八〇	八〇	八〇	八〇
	八一	八一	八一	八一	八一
	八二	八二	八二	八二	八二
	八三	八三	八三	八三	八三
	八四	八四	八四	八四	八四
	八五	八五	八五	八五	八五
	八六	八六	八六	八六	八六
	八七	八七	八七	八七	八七
	八八	八八	八八	八八	八八
	八九	八九	八九	八九	八九
	九〇	九〇	九〇	九〇	九〇
	九一	九一	九一	九一	九一
	九二	九二	九二	九二	九二
	九三	九三	九三	九三	九三
	九四	九四	九四	九四	九四
	九五	九五	九五	九五	九五
	九六	九六	九六	九六	九六
	九七	九七	九七	九七	九七
	九八	九八	九八	九八	九八
	九九	九九	九九	九九	九九
	一〇〇	一〇〇	一〇〇	一〇〇	一〇〇

總計	東京市	福井	大飯	遠敷	三方	敦賀	南條	丹生	今立	大野	坂井	吉田
三三	九	三	三	三	二	八	三	五	三	三	八	
二〇	七	九	六	一	二	三	二	六	一	三	〇	
七〇						五九	二	二	三	一	一	
三三	四	二	二				三	一	二	四		
二五						三		四		九		
二九	三	四					三	二	二	七	三	
五八七	三	七	二	九	七	一	八	二	〇	九	五	
六三	六	六	三	二			四	〇	三	二	七	
九一	四	八	六	一			三	〇	五	一	四	九
三三							三	二	二	一	一	
三三								三	一	七	一	
九							四	四		一		
二四	七						三	三	三	三	一	
三三	一	八	六	八	七	〇	九	六	九	七	九	

農具種類別出品点数

犁	七点	鍬	五九点	鋤	一九点	馬糞	四点
除草器	四点	鎌	一三一点	稻扱	二〇点	箕	二二点
千石通シ	四点	糶摺白	三点	桑切庖丁	四八点	桑切鎌	七点
誘蛾燈	八点	苞蟲驅除器	一一一点	其他	一〇一点	合計	四五八点

家禽品評會出品点数出品人員

郡市	出品数			合計	出品人員			合計
	第一類部	第二類部	第三類部		第一類部	第二類部	第三類部	
吉田	二四		三	二七				二七
足羽	八			八				八
合計	三二		三	三五				三五

郡市	出品数			合計	出品人数			合計
	第一類部	第二類部	第三類部		第一類部	第二類部	第三類部	
坂井	三	二	一	六	二	三	五	
大野	一	一	一	三	一	一	二	
今立	一	一	一	三	一	一	二	
丹生	一	一	一	三	一	一	二	
南條	一	一	一	三	一	一	二	
敦賀	一	一	一	三	一	一	二	
三方	一	一	一	三	一	一	二	
遠敷	一	一	一	三	一	一	二	
大飯	一	一	一	三	一	一	二	
福井	一	一	一	三	一	一	二	
總計	五三	六	一〇	六九	四	六	一〇	

獎勵事業 本年ハ古今未曾有ノ時局ニ際シタルバ特ニ農業上ノ獎勵事項トシテ馬鈴薯栽培、勤儉力行、積肥ノ製造、害蟲驅除等厲行ノタメ本會ハ役員及技術員ヲ各郡町村ニ派遣シ以テ之レカ獎勵ニ勤メタリ

又數年來繼續事業トシテ勵行シツ、アル耕地整理、製糸用蠶種微粒子検査ハ間斷ナク之ヲ施行セリ即チ明治二十七年中ニ於テ施行シタル耕地整理事業ノ設計補助ノ箇所ヲ掲クレバ左ノ如シ

郡名	村名	字	従前面積	従前地價	豫定面積	經費總額	一反歩當	備考
坂井	木部	折戸	三六四四二七	九二六八三〇	三八六九二九	一〇、九一七〇〇	三〇三三三	設計變更
全	東十郷	御油田	一五五〇〇〇	?	?	?	?	
吉田	西藤嶋	三ツ屋	四七五六一八	一三、四四七七〇〇	五〇〇〇一六	六、四三七七七〇	一四八二五	設計中測量完了ス 元土地區劃改良法ニ依リ設計セシテ耕地整理ニ改メ設計ヲ變更セリ
大野	村岡	五本寺	八五七三三	一一、〇〇四一七	?	?	?	
足羽	下文殊	大土呂	七七三三〇四	二七、九九五二四〇	八一八九〇一	七、二八六三九	一〇二四六	

又全年度ニ於ケル製糸用蠶種微粒子検査ノ成績左ノ如シ

合	計	製造者數	出願枚數	合格枚數	検査成績ノ枚數	不合格枚數
全	丹生	東安居	三九六〇二四	?	?	設計中測量未濟
全	立待	紮	二、四九〇、二四七	二、四九四、一七	三、三三八	新規設計濟
全	天津	在田	一七、七〇二、二七二	二、七七一、八六四	六、八九三	設計變更
全	吉川	平井	?	?	?	設計測量完了
南	南	關ヶ鼻	四、八一〇、〇六	六、二四九、九五	一、五八〇	新規設計濟
南	南	津	一七、二〇五	七、五四九、八八	四、九九六	新規設計濟
教	敦賀	内	?	?	?	設計中測量未濟
全	松原	杏見	三、四九〇、七二〇	九、〇五九、八、二二六	三、〇〇五、九、三六三	

製造府縣名	製造者數	出願枚數	合格枚數	検査成績ノ枚數	不合格枚數
本縣	一四四	一〇、七〇三	一〇、〇〇一	七〇二	
他縣	一六	一、二〇六	一、二六〇	四六	
滋賀縣	二二	七四八	六六一	八七	
長野縣	九	二二三	二二三	〇	
山形縣	一	三〇	二八	二	
群馬縣	二	一〇	一〇	一	
山梨縣	一	一	一	一	
總計	一九五	二二、九二一	二二、〇七三	八四八	

全上病病毒歩合

病病毒歩合	本所	大野出張所	鯖江出張所	小濱出張所
無毒	三二八六枚	七六四枚	二二四枚	一六八八枚

病 毒 步 合	本 所	大 野 出 張 所	鯖 江 出 張 所	小 濱 出 張 所
二 分	一六五 枚	二二五 枚	二六四五 枚	一五八 枚
四 分	五六	二八	五八六	一六〇
六 分	三六	一一	二二三	四八
八 分	二六	一一	六七六	一三四
總 計	三五六九	九三〇	六三三四	二二八八

農事試験 本會農事試験場ニ於テハ明治三十七年中左記項目ニ就キ各試験ヲ行ヒタリ

(一) 稻作試験

- 種類試験
  - 本田耕勦深淺試験
  - 種子土圍試験
  - 灌漑水深淺試験
  - 太一車使用試験
  - 鯨ノ粕追肥期試験
  - 草肥種類試験
- 石灰ノ地力消耗試験
- 蘭ノ裏作試験
- 直播試験
- 播種量ト螟虫害トノ關係
- 同價肥料試験
- 胴鯨追肥期試験
- 豐凶考照試験
- 株數試験
- 荒起期試験
- 中耕試験
- 人糞尿施用法試験
- 胴鯨施用法試験

(二) 框内稻作試験

- 偏肥試験
- 窒素肥料効顯比較試験
- 硫酸アンモニア分施試験

糞類窒素効顯比較試験

養豚 本會ハ畜産獎勵ノ目的ヲ以テ農事試験場ニ於テ明治三十五年中農商務省所轄七塚原種牛牧場ヨリ「パークシヤイ」種牝三頭牡二頭ヲ購入シ之ヲ原種トナシ其増殖スルニ從ヒ下級農會ヨリ漸次一般當業者ヘ養豚事業ノ普及ニ努メリ今本年度ノ狀況ヲ示セハ左ノ如シ

牝 牡ノ別	原 數	生 殖	拂 下	屠 殺	斃	死	年 度 未 現 在
牝	八	八	五	一	三	三	一〇



合 計	二四	二	八	八	五	一五
社	一六	三	三	八	三	五

家禽 家禽ハ本會農事試驗場ニ於テ明治三十五年名古屋、東京等ノ各地ニ黑色「ミノルカ」及「コーチン」ノ良種ヲ購入シ其繁殖ヲ勉メ以テ當業者ハ種卵及雛鶏ノ拂下ヲナシ一般ノ普及ニ努メツ、アリ其結果稍々發達ノ徵ヲ見ルニ至レリ。

肥料分柝 明治三十四年五月農商務省令第五號肥料取締規則施行細則第三條ニ依リ肥料製造及販賣者ノ依頼ニ應シ肥料ノ分柝ヲナシタルモノ今立二丹生一南條一三方一遠敷一大飯二福井一合計九ナリ

野鼠驅除 本年二月ヨリ本會農事試驗場ニ於テ野鼠窠扶斯菌ヲ培養シ之ヲ各郡農會ニ配付シ專ラ野鼠驅除ヲ獎勵シタル結果各地ニ其効ヲ認メ驅除方ノ申請スルモノ多キニ至レリ今本年度ニ於テ施行シタル町村名及反別ヲ示セバ左ノ如シ

坂井郡大石村	三十二町步	全	春江村	六十五町步
吉田郡河合村	六十町步	全	森田村	十四町步
丹生郡吉川村	二十町步	全	立待村	六町步
合 計	二百五十一町步			

### ○工業試驗場事業功程

本場ハ明治三十六年ノ創設ニ係リ敷地坪數三千坪建物坪數三百七坪建築ノ重ナルモノハ工場、瀛罐室、事務室、職工休憩所、土藏ノ五棟ニシテ内工場ハ長方形ニ建設セラレ其建坪二百坪アリ今明治三十七年中ニ於ケル事業功程ノ大要ヲ舉クルハ左ノ如シ

#### ○据付器械

一生系繰返器	八臺	一生系再繰返器	八臺	一合系器	五臺
一糊付器	三臺	一ポピン巻機	五臺	一整理機	五臺
一管巻機	三臺	一力織器	五臺	一綜統機	二臺
一耳整機	一臺	一手織機	四臺	一傳動機	一式
一瀛罐瀛機	一式				

#### ○試驗成績

一羽二重ハ六夕乃至六夕半付ノ品ヲ製織シツ、アリ現今製織スルモノハ其ノ耳直整ニシテ更ニ廣狹ナク爲メニ織物ノ品位ヲ高ムルノミナラス染色整理等ニ際シ決シテ斷裂ノ患ナシ又緯糸ノ一定ノ縦長ニ於ケル數ハ常ニ均一ニシテ單ニ生糸ノ細太アリシ爲メ稍々織段ヲ生スルコト及織工カ緯糸ヲ織戻シタル後織前ヲ適宜ニ定メサル時ハ往々織段ヲ生スルコトアリト雖モ從來ノ手織ニ比スレハ殆ント皆無ト言フモ過言ニアラス此ノ如ク其ノ製品ハ完全ナルモノナレハ市場ニ於テハ常ニ好評ヲ博シ最優ノ價格ヲ保持シツ、アリ

一薄絹ハ福井地方一部ニ於テ製織セラル、モノニシテ其ノ經緯ノ組織ハ整全ナルモノ少ナシ然ルニ本場ノ製品ハ前項述フル所ノ如ク織段ナキコトヲ期スルヲ以テ薄絹ニ於テモ亦其ノ効果著シク從テ購入希望者頗ル多シ

一縐子ハ僅ニ十二丈物三疋ヲ試織セリト雖モ設備ノ未タ全カラサリシ爲メ品質佳良ナラス而シテ其試織ノ繼續ヲ計畫セシモ不幸ニシテ輸出杜絶ノ景況ヲ呈シタルヲ以テ之ヲ中止セリ

一綜統ハ從來一般ニ使用セルモノニ比スレハ其ノ丈二寸程長ク品質亦善良ニシテ手工ノ製品ニ比シ堅牢ナルコト言テ俟タス即チ經系ヲ通スヘキ窓ノ少ナル爲メ經系ノ爲メニ綜統ヲ摩擦スルコト少ナク從テ其經系ヲ損傷スルコト稀ナルヲ以テ保持期限永ク殊ニ箴羽ノ粗密ニ關セス適宜ニ使用シ得ル長所アルニ拘ラス福井市ニ於テハ未タ著シキ需用ノ増加ヲ見サルモ他府縣ノ注文ハ陸續トシテ増加シ將來大ニ普及スヘキ見込アリ依テ別ニ綜統機二臺ヲ増加セントスル計畫ナリ

○製織品  
自四月九ヶ月間  
至十二月九ヶ月間

織物

品目	製織數	賣却量	代價
羽二重 (十二丈モノ)	七二 <small>本</small>	一八八 <small>四</small>	一五〇八二 <small>四</small>
縐子 (全)	三	一七 <small>八</small> 七	一四二九六〇
川俣羽二重 (全)	三	九九五	五九七〇〇
薄絹 (全)	五二	七九四五	五五〇二八二

○綜統 (當業者需用)

織巾組數枚數代價
----------

二尺四寸

三

七八

七一五〇〇  
丙 厘

○加工品

二尺四寸  
一尺八寸  
一尺五寸

三  
九〇  
四七

七八  
三六八  
一八八

四  
七一五〇〇  
二二七・七〇〇  
一〇一・〇五〇

當業者需用

加工賃

組數

場用

組數

品名  
整經  
糸繰  
綜織

(十二丈毛ノ)  
(六丈毛ノ)

一三三本  
二六六四六  
三二二  
六九〇・〇三七  
一九七・六五

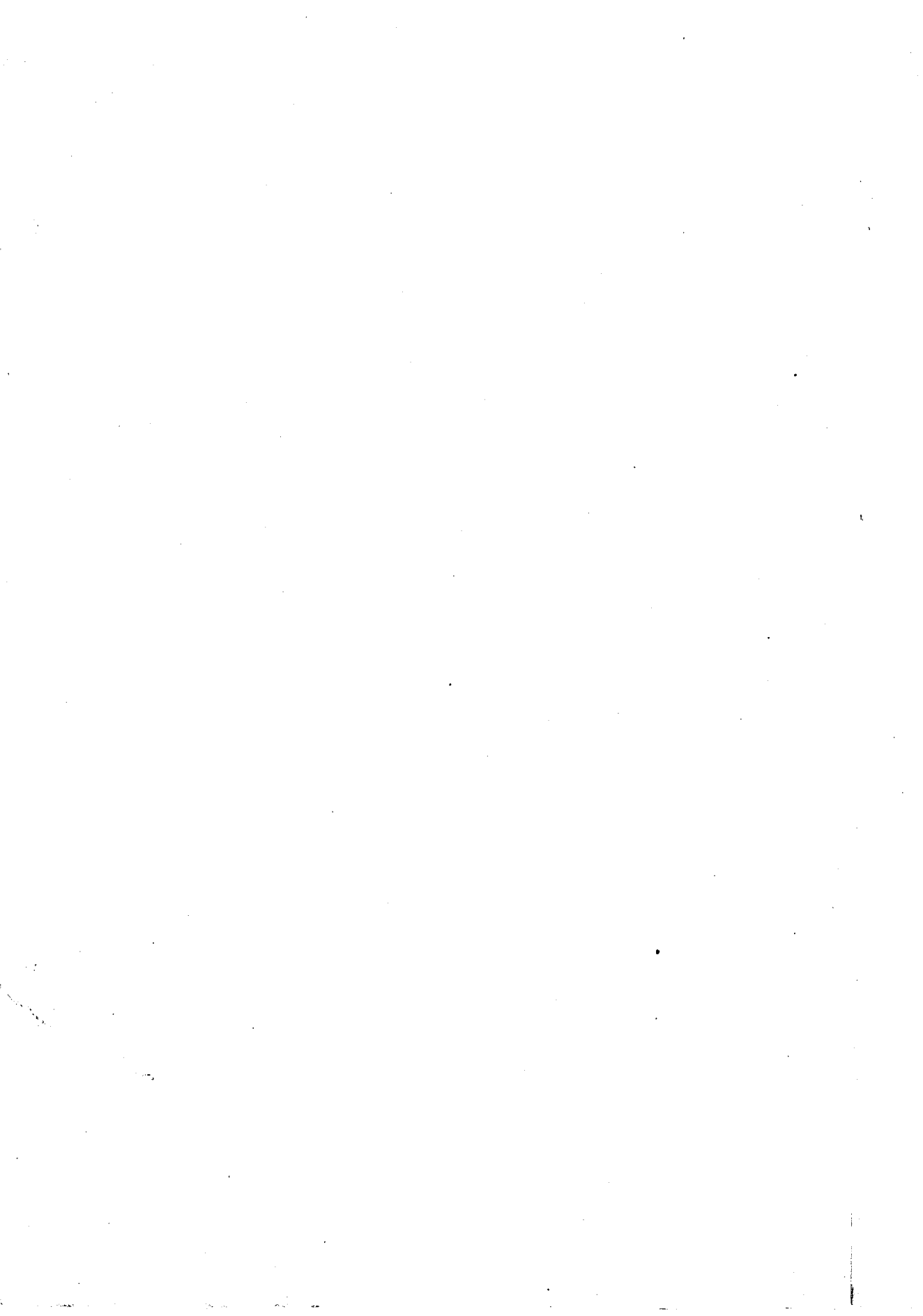
四  
二六六四六  
三二二  
二九・五五〇

三  
二  
四〇四  
五八

(十二丈毛ノ)

一三六本  
一四一・七六七  
八五・四二

四五  
四九



明治三十九年三月三十一日印刷

明治三十九年六月十二日發行

福井縣

印刷者 佐々木善太郎

福井市錦下町五拾四番地

印刷所 集文堂活版印刷部

福井市錦下町五拾四番地

