



十明
七治
年三

福
井
縣
統
計
書

明治三十七年 福井縣統計書

緒言

茲ニ明治三十七年縣内各般ノ事項ヲ分彙編纂シテ一部ノ統計書ヲ編成セリ從來本縣ニ於テハ統計書ノ外學事年報及勸業年報ヲ各別ニ編纂シタルモ之ヲ要スルニ何レモ其ノ事實ニ對シ數量的調査ヲ行ヒ之ヲ表章シタルニ外ナラス故ニ統計書ニ收ムル所ノ事項ト年報ニ掲載スル所ノ事項ト互ニ重複ニ涉ルモノアリ表章ノ方法モ亦齊一ヲ欲クノ嫌ナキニアラサルヲ以テ今般之ヲ改テ學事年報及勸業年報ヲ廢シ以テ統計書一部ヲ刊行スルコト、爲セリ即チ篇ヲ分ツコト左ノ如シ

第一篇 土地戶口其他

第二篇 學事

第三篇 勸業

各篇收録スル所ノ事項ヲ以テ從前ノ統計書及年報ニ比スルニ改刪補正ヲ施シタルモノ尠シトセス尙將來勉テ調査ノ正確ト編成ノ敏速ヲ圖リ以テ益々實用ニ適セシメンコトヲ庶幾ス

明治三十九年三月

福井縣知事官房

明治三十年 福井縣統計書 第一篇 土地戶口其他

凡 例

一 本篇ハ主トシテ明治三十七年ノ事實ヲ表章スト雖モ最近ノ事實ニシテ其ノ調査ヲ了ヘタルモノハ之ヲ掲載セリ尙ホ數年前ニ溯リ其ノ總數ヲ列記シ若ハ別表トナシ事物ノ進退消長如何ヲ覽ルニ便ス

一 本篇ニ收ムル所ノ材料ハ廳内各主務部課係ノ調書及郡市役所ノ報告書類ニ據リ其ノ他關係官署又ハ會社等ニ就キ蒐輯シタルモノナリ

一 篇中部類ヲ分チテ左ノ十三門トス

土地 戶口 交通 土功 衛生

社寺宗教 慈惠及褒賞 兵事 警察 監獄

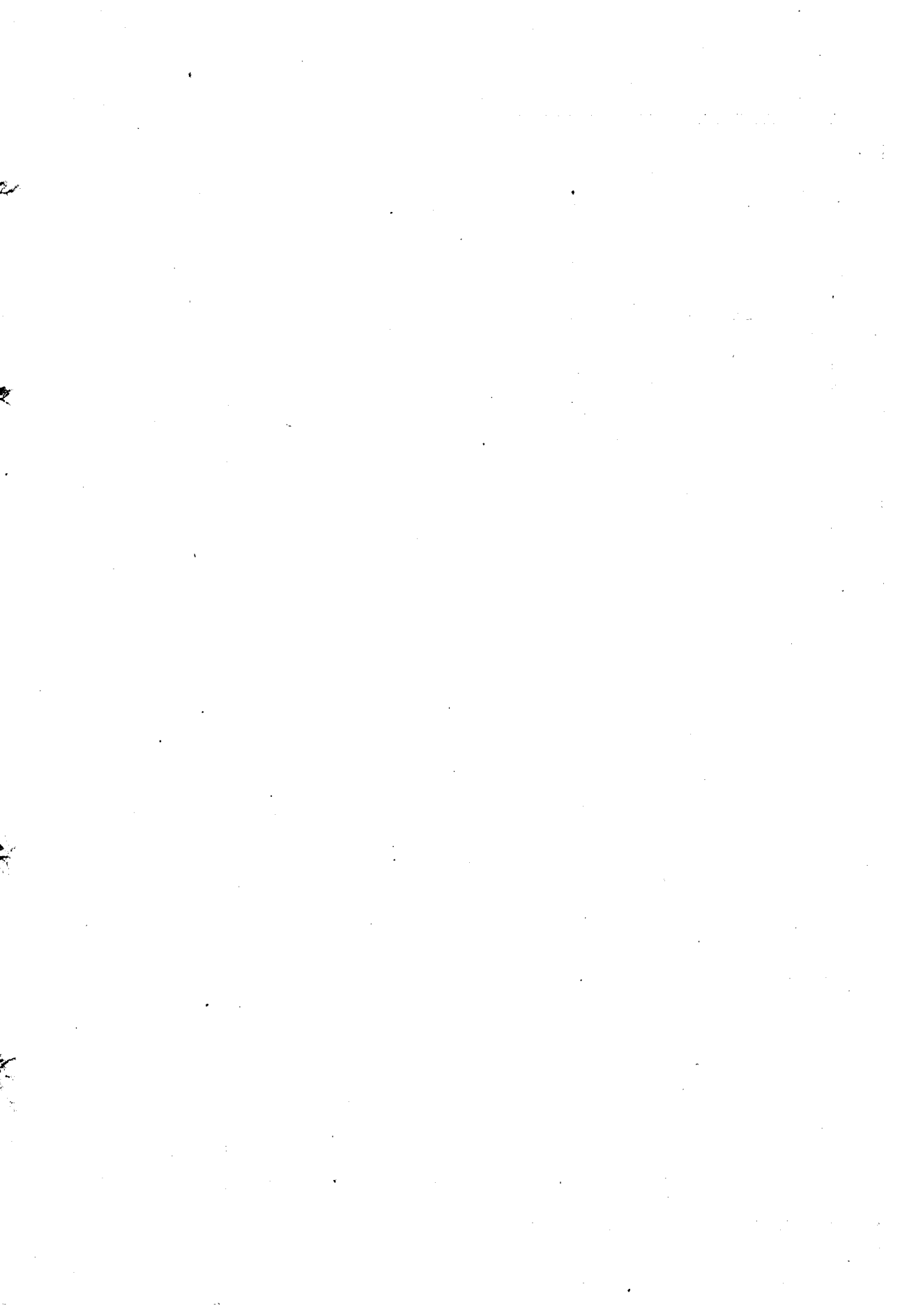
民事裁判 議會 財政 官吏及文書

一 篇中何年ト書スルハ曆年間何年度ト書スルハ會計年度ノ事實ニシテ何年何月日ト書スルハ其ノ現在日數ナリ

一 篇中數位ハ千位百萬位ニ(、)ヲ單位ニ(・)ヲ附シ而シテ調査ノ未了若ハ事實未詳ノモノハ(?)ヲ又全ク事實ナキモノハ(―)ヲ填入ス

明治三十九年三月

福井縣知事官房



明治三十七年 福井縣統計書目次

第一篇 土地戸口其他

土地

第一	地勢	一
第二	本縣管轄沿岸	一
第三	本縣ノ位置	三
第四	國郡市ノ面積及廣袤	四
第五	山嶽	五
第六	原野	六
第七	河川	六
第八	池沼湖	二
第九	嶋嶼	三
第一〇	岬角	三
第一	瀑布	三
第二	鑛泉	四
第三	郡市區畫	四
第四	町村區畫	一五
第五	警察區畫	一八
第六	裁判區畫	一九
第七	稅務區畫	二一
第八	鹽務局ニ屬スル區畫	二三

○目次

第一九 葉煙草收納所ニ屬スル區畫 附煙草製造所 二二

第二〇 陸軍區畫 二三

第二一 海軍區畫 二三

第二二 憲兵區畫 二四

第二三 大小林區署ニ屬スル區畫 二五

第二四 蠶病豫防事務所區畫 二五

第二五 土木工區區畫 附砂防工區 二六

第二六 本縣金庫區畫 二七

第二七 官有地段別 二七

第二八 民有有租地段別及地價 二八

第二九 民有免租年期地段別 三一

第三〇 民有免租地及無租地段別 三一

三一 有無租地耕不耕地段別 三三

戶口

第三二 郡市ノ戸口 三五

第三三 町村ノ戸口 三六

第三四 人口ノ疎密 四四

第三五 本籍人族籍別 四五

第三六 本籍人年齡別 四六

第三七 本籍人有配偶者無配偶者 五〇

第三八 本籍人生產不生產者 五一

第三九 本籍人婚姻及離婚 五二

第四〇 現住人出生 五三

第四一	現住人死亡	五四
第四二	就籍及除籍	五五
第四三	出入人口	五六
第四四	北海道移住者	五七
第四五	北海道移住割引券下附人員國別	五八
第四六	北海道移住割引券下附人員郡市別	五九
第四七	海外旅券下附人員國別	六〇
第四八	海外旅券下附人員郡市別	六一

交通

第四九	各地距離	六三
第五〇	諸街道里程	六四
第五一	鐵道線路	六六
第五二	瀛車ノ乘客及貨物	六七
第五三	郵 便	六九
第五四	小包郵物	七一
第五五	電 信	七一
第五六	電 話	七二
第五七	電話交換加入者及電話所通話度數	七三
第五八	電話加入者業體別	七三
第五九	電 燈	七四
第六〇	電燈供給	七四
第六一	白熱電燈使用者別	七四
第六二	諸 車	七五

第六三	海岸延長及港灣	七六
第六四	燈 臺	七六
第六五	燈竿及立標	七七
第六六	河川ノ舟路	七七
第六七	船 舶	七七
第六八	港灣出入船舶	七八
第六九	海運賃錢	七八
第七〇	瀛船乘客貨物及賃錢	七九

土 功

第七一	土功費總額	八三
第七二	土功費總額支出別	八四
第七三	道路延長及坪數	八五
第七四	道路新築改築及修繕坪數	八六
第七五	國縣道新築改築及修繕復舊費	八七
第七六	里道新築改築及修繕復舊費	八八
第七七	假定縣道	八九
第七八	著名橋梁	九一
第七九	橋梁新築及修繕坪數	九三
第八〇	國縣道橋梁新築改築及修繕復舊費	九四
第八一	里道橋梁新築改築及修繕復舊費	九五
第八二	堤防新築改築及修繕復舊費	九六
第八三	九頭龍川改修	九六
第八四	九頭龍川改修費豫算工事別	一〇〇

第八五	九頭龍川繼續費豫算負擔別	一〇〇
第八六	砂防土地指定及工事費豫算額	一〇一
第八七	港灣築造及修繕費	一〇一
第八八	溜池水路	一〇二
第八九	用惡水路修繕費	一〇三
第九〇	水害	一〇四

衛生

第九一	醫師	一〇七
第九二	藥劑師藥種商製藥者及阿片販賣	一〇八
第九三	產婆	一〇九
第九四	入齒齒拔口中治療及鍼灸按摩	一〇九
第九五	賣藥及賣藥部外	一一〇
第九六	病院	一一一
第九七	死亡者病症別	一一二
第九八	死亡者年齡別	一一三
第九九	傳染病	一一六
第一〇〇	種痘人員	一一七
第一〇一	傳染病院及隔離病舍	一一九
第一〇二	汚物掃除	一一九
第一〇三	娼妓健康診斷	一二〇
第一〇四	社寺宗教	一二一

第一〇五	神官及住職	一二二
第一〇六	神佛教務所及說教所	一二二
第一〇七	基督教會堂及布教者	一二三
第一〇八	社寺所有ノ國寶及特別保護建造物	一二四

慈惠及褒賞

第一〇九	罹災救助基金ノ救助	一二七
第一一〇	罹災救助基金救助ノ災害別	一二七
第一一一	國費恤救	一二七
第一一二	國費恤救郡市別	一二八
第一一三	棄兒養育	一二九
第一一四	育兒院	一三〇
第一一五	行旅病人死亡人及費金	一三一
第一一六	褒賞ノ賞	一三二
第一一七	褒賞ノ種類	一三三

兵事

第一一八	兵員	一三五
第一一九	陸海軍人階級別	一三六
第一二〇	徵集人員	一三七
第一二一	徵集人員兵種別	一三八
第一二二	海軍志願兵志願者及採用兵種別	一三九
第一二三	國民兵人員	一四〇
第一二四	徵發物件	一四一

第一二五	軍資金獻納	一四三
第一二六	恤兵費寄附	一四四
第一二七	赤十字社員及年醜金	一四五
第一二八	赤十字社職員	一四六
第一二九	赤十字社救護準備人員	一四七
第一三〇	救助總金額	一四七
第一三一	軍人家族救助	一四八
第一三二	尙武會	一四九
第一三三	恤兵品	一四九
第一三四	救護團	一五〇
第一三五	愛國婦人會	一五一
警 察		
第一三六	警察官吏ノ配置	一五三
第一三七	就捕犯罪人員及違警罪犯諸犯則人員	一五四
第一三八	違警罪處斷人員	一五五
第一三九	監視人員	一五七
第一四〇	監視人員署別	一五七
第一四一	盜難ニ罹リシ家屋船舶及人員	一五九
第一四二	盜難ニ罹リシ財物	一六〇
第一四三	贓物發見	一六一
第一四四	遺失物	一六二
第一四五	遺失物處分	一六三
第一四六	賊捨置物	一六五

第一四七	變死者	一六六
第一四八	自殺者年齡及因由	一六九
第一四九	救 護	一七〇
第一五〇	火 災	一七一
第一五一	火災ノ原因	一七三
第一五二	天 災	一七三
第一五三	消防組	一七四
第一五四	警察上ニ死傷セシ人員	一七四
第一五五	警察褒賞及給助	一七五
第一五六	集會及政社	一七六
第一五七	民有銃砲及狩獵人員	一七七
第一五八	免許商人ノ銃砲及彈藥賣買	一七八
第一五九	取締ニ關スル諸營業	一七九
第一六〇	宿泊人員	一八〇
第一六一	傳遞護送	一八三
第一六二	貸座敷及娼妓	一八四
第一六三	說諭及保護	一八六
第一六四	巡查志願者	一八七
第一六五	新聞雜誌	一八八
監 獄		
第一六六	監獄ノ地所及建物	一九一
第一六七	在監人員	一九一
第一六八	監獄出入人員	一九二

第一六九	囚人出入人員	一九三
第一七〇	刑事被告人出入人員	一九四
第一七一	別房留置人及携帶乳兒出入人員	一九五
第一七二	懲治人出入人員	一九五
第一七三	新ニ刑ヲ受ケシ囚人ノ罪名及刑名	一九六
第一七四	新ニ刑ヲ受ケシ囚人ノ貧富教育及父母ノ有無	二〇〇
第一七五	新ニ刑ヲ受ケシ囚人ノ郡市別	二〇一
第一七六	新入懲治人ノ狀況	二〇二
第一七七	在監人病者及死亡者	二〇三
第一七八	在監人ノ行賞及懲罰	二〇六
第一七九	看守女監取締押丁賞罰及給助	二〇六
第一八〇	在監人作業收入	二〇七
第一八一	在監人作業延人員及工錢	二〇八
第一八二	領置金收支	二一〇
第一八三	在監人出監時ノ領置金	二一一

民事裁判

第一八四	第一審民事訴訟件數	二二三
第一八五	第一審民事訴訟種類	二二三
第一八六	第一審民事訴訟金額及價格階級別	二二四
第一八七	破産件數及復權申立件數	二二五
第一八八	家資分散件數人員及復權申立件數	二二五
第一八九	和解件數	二二六
第一九〇	督促件數	二二六

第一九一	非訟事件ノ總數及種別	二二七
第一九二	不動產登記物件	二二七
第一九三	不動產登記原因別	二二八
第一九四	不動產登記取消	二三〇

議會

第一九五	貴族院多額納稅議員互選者	二二三
第一九六	衆議院議員選舉	二二三
第一九七	縣會議會選舉	二二四
第一九八	縣會及縣參事會	二二五
第一九九	郡會議員選舉	二二五
第二〇〇	郡會	二二六
第二〇一	郡參事會	二二七
第二〇二	市會及市參事會	二二八
第二〇三	町村會	二二八
第二〇四	普通水利組合及水害豫防組合會	二三〇

財政

第二〇五	諸稅負擔額	二三三
第二〇六	國稅	二三三
第二〇七	地租類別	二三四
第二〇八	所得稅	二三七
第二〇九	第三種所得稅所得金高種別	二三八
第二一〇	營業稅類別	二四二

第二一一	酒稅類別	二四六	第二三五	工業試驗場運轉資金	三二四
第二一二	織物消費稅	二四六	第二三六	郡歲入	三二四
第二一三	通行稅	二四七	第二三七	郡歲出	三二五
第二一四	國稅滯納人員及金額	二四八	第二三八	郡歲入郡別	三二七
第二一五	本縣主管國庫收入金	二四九	第二三九	郡歲出郡別	三二八
第二一六	國庫支出縣經費	二五二	第二四〇	市歲入	三二〇
第二一七	縣歲入	二六四	第二四一	市歲出	三二一
第二一八	縣稅郡市別	二六六	第二四二	市學區歲入	三二三
第二一九	縣稅率	二六八	第二四三	市學區歲出	三二三
第二二〇	縣稅滯納處分	二九八	第二四四	町村歲入	三二四
第二二一	縣歲出	二九八	第二四五	町村歲出	三二五
第二二二	郡役所經費	三〇六	第二四六	町村歲入郡別	三二七
第二二三	縣特別會計	三〇七	第二四七	町村歲出郡別	三二八
第二二四	縣立福井病歲入	三〇七	第二四八	普通水利組合歲入	三三〇
第二二五	縣立福井病院歲出	三〇八	第二四九	普通水利組合歲出	三三一
第二二六	縣立學校實習資金	三〇九	第二五〇	水害豫防組合歲入	三三一
第二二七	縣立學校基本財產	三〇九	第二五一	水害豫防組合歲出	三三三
第二二八	教育資金	三一〇	第二五二	市町村稅其他滯納處分	三三四
第二二九	罹災救助基金	三一〇	第二五三	市町村寄附金	三三五
第二三〇	慈善救濟資金	三一〇	第二五四	縣有財產ノ一	三三七
第二三一	小學校教員恩給金	三一一	第二五五	縣有財產ノ二	三三九
第二三二	小學校教員恩給基金歲入	三一二	第二五六	縣債	三四一
第二三三	小學校教員加俸資金	三一二	第二五七	郡有財產	三四一
第二三四	縣吏員恩給資金	三二三	第二五八	郡債	三四一

第二五九 市町村有財産
第二六〇 市町村債

三四三
三四四

官吏及文書

第二六一 縣廳各部及分課

三四五

第二六二 縣官吏

三四六

第二六三 縣官吏配置

三四七

第二六四 縣吏員及縣ヨリ給料ヲ受クル吏員職員

三四八

第二六五 郡官吏及雇員

三四九

第二六六 郡官吏配置

三四九

第二六七 休職官吏

三五〇

第二六八 市吏員人員及俸給報酬

三五〇

第二六九 町村吏員人員及俸給報酬

三五〇

第二七〇 收受文書

三五二

第二七一 發送文書

三五三

