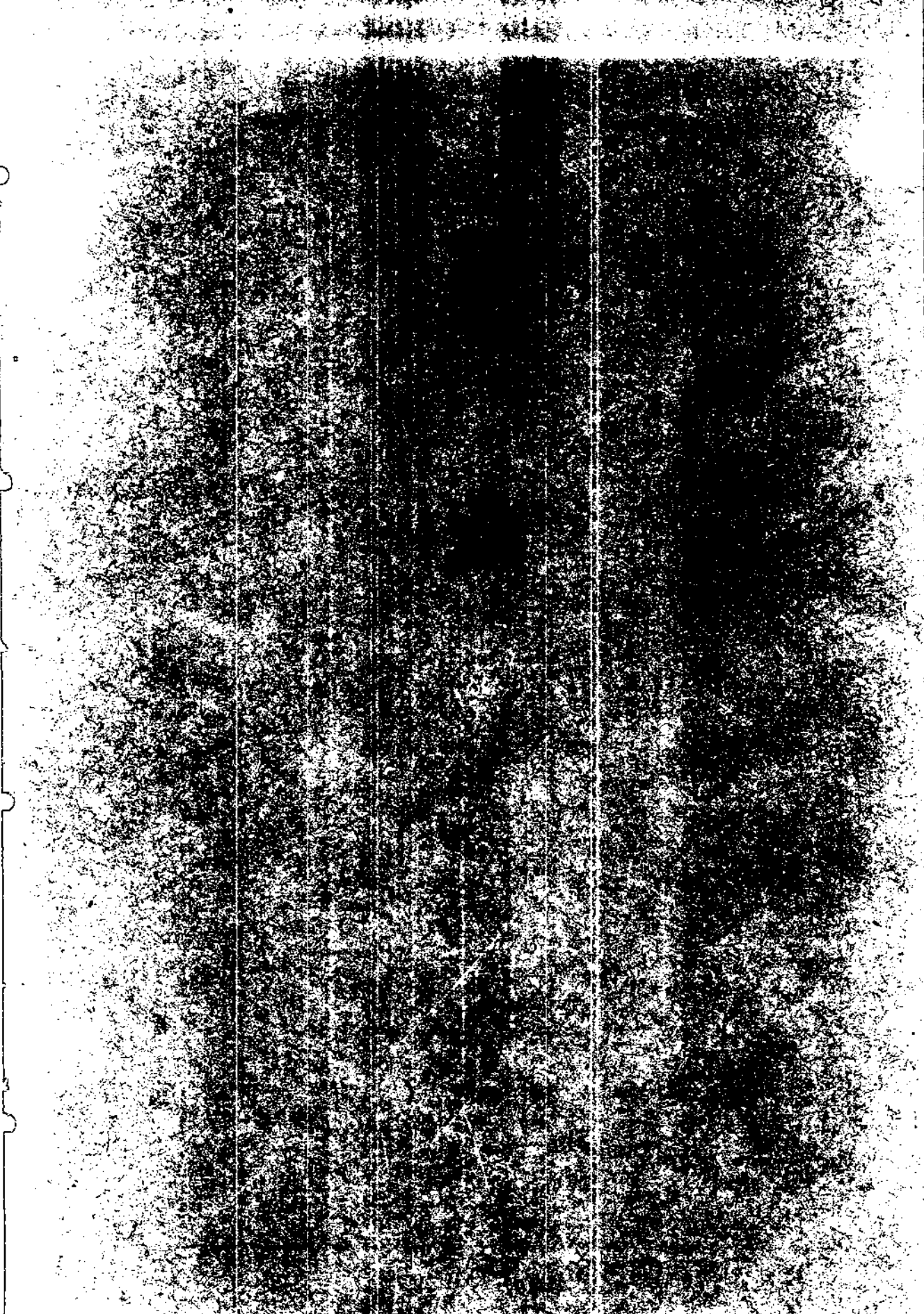


財

政



財政

第三八二 諸稅負擔額

明治三十六年度

郡市	國稅	縣稅	市町村稅	合計	平均			
					國稅	縣稅	市町村稅	合計
	現住戶數	現住人口	現住戶數	現住人口	現住戶數	現住人口	現住戶數	現住人口
福井	一〇九、六八六・〇九一	五六、四八八・一五	七二、五〇九・九六八	二五、一〇七・七九三	一、四二二	二、四七二	一、八五三	一、二二六
足羽	一〇九、六八六・〇九一	五六、四八八・一五	七二、五〇九・九六八	二五、一〇七・七九三	一、四二二	二、四七二	一、八五三	一、二二六
吉田	一四二、六六六・二八二	六八、八四七・一八〇	二九、四二七・九七三	二四〇、八九一・四三五	一、九四〇	三、三三四	一、〇〇五	三、七三〇
坂井	二八四、九四一・八三五	一五六、八七七・五七〇	九四、四七二・〇〇〇	五三六、一九一・三九七	一、五〇二	二、七七〇	一、五二五	四、九八二
大野	一九九、五五五・七三六	一一〇、九三三・二二〇	一〇五、二六八・七三六	四一五、七四九・六八二	一、三〇四	二、二八〇	一、二七七	七、〇九九
今立	一五五、七六六・〇二二	九五、二八七・二五〇	五八、二四九・〇七一	三〇九、九八二・四三三	二、一九五	二、三八九	一、四六二	七、八四五
丹生	一八二、七八五・五二四	八八、七八五・八三三	五二、五二一・二二二	三二四、〇八二・四四八	一、五〇六	二、六二九	一、二七七	四、三五六
南條	九二、二五八・四〇三	五八、五一六・五〇〇	四七、七六五・八三八	一九八、一四〇・四四〇	一、〇六二	二、〇二六	一、二八五	五、五二八
敦賀	六九、三七六・六一一	五四、一〇一・〇五〇	五二、一七七・三二五	一七四、七五四・九七六	一、〇四二	一、九四七	一、五二〇	七、六八〇
三方	六三、五五五・二二六	三七、〇〇六・九二〇	三二、四六九・八九七	一三三、一二八・九四三	一、四二二	二、六三九	一、五五四	七、三二四
遠敷	一五〇、三七八・一一一	七三、三九九・二一〇	六四、九六九・八七五	二八八、七四七・九六六	一、五三六	三、〇三二	一、四七七	六、六三七
大飯	四八、八四六・八三六	二八、八八一・七八〇	二七、二二六・七八六	一〇四、九五五・四〇三	一、三一九	二、四五九	一、四五四	七、三三五
總計	一、六二二、三三三・九六六	八八八、四九八・八四八	六七二、四一八・四八四	三、一九四、二四四・二九八	一、四〇七	二、五五九	一、四一六	五、七七四
三十五年	一、六七七、七〇九・七〇六	一、〇〇〇、二二〇・八〇四	六四三、〇二二・〇八八	三、三三三、〇三三・五九八	一、四二二	二、六六五	一、六〇五	五、四四三
三十四年	一、五七七、七八一・七八三	九二八、七九八・七二六	五六九、四四八・九一七	三、〇七六、〇六五・四八二	一、三五六	二、五二五	一、四八〇	四、八九七
三十三年	一、五〇二、七七九・二三八	六七一、八七九・二八一	四八二、四〇〇・七三二	二、六五七、〇五九・三三二	一、三二〇	二、四一六	一、〇八〇	四、二〇八
三十二年	一、三九五、五三三・四六七	七四五、〇二二・三一九	四〇二、三九二・七六九	二、四九一、九四五・五五五	一、一六九	二、二七九	一、二〇七	三、四八八

三十一年度	郡市	國稅	縣稅	市町村稅	合計	平均		總額		
						現住戶數	現住人口	現住戶數	現住人口	
一〇四、一九七、八五七、八		三、九四、五二一、七五一	三、四六、六二八、八五五	一、七八、四二一、〇一八	九、一三三	一、六九四	三、四四、四五	六、四二一	三、〇二八	五、六三

第三八三

國

稅

明治三十六年度

郡市	地租	所得稅	營業稅	酒稅	酒精及酒類 含有飲料稅	醬油稅	營業稅	取引所稅	鑛業稅	北海道 水產稅	合計
福井	九二五、五三九、七	二一七、四四〇、四〇	一、七三、五五〇、〇	七、三三六、四八五	二、三二〇、二〇〇	四、二一六、〇三〇	四、六七〇、〇〇〇				一、三三、五六八、七〇
足羽	七四、九七六、七四一	二〇、七八、七五〇	一、七三、五五〇、〇	三〇、三三九、〇七〇	二六、九九〇	一、八一、九八〇	四、七〇〇、〇〇〇				一〇、九六八、〇九一
吉田	六九、八八二、六二八	三、七七五、〇八〇	三、三三七、八九〇	六、四九、九三三、四四		五、八九三、四四〇	二、二〇〇、〇〇〇				一四、二六一、六二八
坂井	一、〇〇、一九七、七八八	四、三三、五八六、〇〇	六、八一、一五九、〇〇	一、三三、三三九、〇〇七		八、三三九、六六五	二、〇七〇、〇〇〇				二、八四、九四一、八二五
大野	八七、六二八、五二六	六、二〇、四四三、〇〇	四、二六七、四七〇	九、六、五八五、七九〇		一、九六七、七五〇	一、四〇〇、〇〇〇				一、九六、五五八、七三六
今立	七、九七五、二七二	二、九六、七八八、〇〇	四、三二一、五〇〇	六、五、二四〇、〇九〇		三、〇一九、二八〇	一、四〇〇、〇〇〇				一、五五、七六三、〇二二
丹生	七、五、五九八、九三四	二、五、四四五、九四〇	一、八、六、〇〇〇、〇〇〇	二、〇二〇、六六、一一〇	四、五、三三〇	五、九二二、五〇〇	七、〇〇〇、〇〇〇				一、八二、七八五、五一四
南條	三、五、六八七、二五二	四、八三八、〇六〇	五、七、三五、一一〇	四、四、八、八、七〇〇		一、六三六、九〇〇	一、六五〇、〇〇〇				九、二二五、八四〇
敦賀	三、〇、四六八、九四八	六、〇五三、〇〇〇	七、八七五、九四〇	二、一、九八二、二八三		二、八三一、七四〇	八、〇〇〇、〇〇〇				六、九三、七六六、一一
三方	三、〇、六四七、一九六	一、〇、六四、六九〇	一、一、三、八、九、六〇〇	三、〇、三三三、五四〇		三、四二、八四〇	二、二〇〇、〇〇〇				六、三、五五三、二二六
遠敷	五、〇、五九七、九六四	五、一、九、九二、九〇〇	七、三、三、六、七三〇	八、四、三、四八、九四七		二、七、四、二、九八〇	一、一七〇、〇〇〇				一、五〇、三、七、三、八一
大飯	二、一、六八〇、五〇六	九、四〇、七、九〇〇	九、九、一、五五〇	二、五、〇、七、七、九七〇		二、二〇、二七〇	三、二〇〇、〇〇〇				四、八、八、四、六、八三六
總計	七〇、六、五九七、〇四二	二、一、六、七〇、七、五〇〇	七、一、〇、三、四、八、九六〇	七、五、九、〇、九、八、三三三	五、三、六、四〇	二、六、五、九、二、〇一〇	一、五、〇、七、〇、〇〇〇	三、三、五、三、八、〇〇〇	三、三、三、三、三、〇〇〇		一、六、二、三、三、三、六、九六六
三十五年度	七〇、五、九二二、六四四	二、一、九二、六、六一〇	六、五、三、五、五六〇	八、一、八、七、一一、八四四		二、八、七、七、〇、九〇九	一、五、六、一、〇〇、〇〇〇	二、七、八、七、五、四〇〇	三、一、七、三、三、三〇〇		一、六、七、七、六、〇、九、七〇六
三十四年度	七〇、三、六八四、三四五	三、七、八、五、四三、三三七	五、八、六、一一、六六四	七、四、二、七、〇、〇九九		二、八、四、七、七、七〇五	一、四、二、三、〇〇、〇〇〇	二、四、一、七、九、一一、三三三	三、一、六、五、一、六一八		一、五、七、七、八、一、七、八三九
三十三年度	七、四、五、八、五、四、三、五〇	三、五、六、六、七、三、五一一	五、七、二、七、五、〇、四二二	六、二、九、五、三、五、四二五		二、八、〇、五、七、五、五三二	一、三、九、六、〇〇、〇〇〇	二、二、三、五、二、四〇〇	三、七、七、六、六、七、七三二		一、五、〇、二、七、七、九、三二八

三十二年年度	五六三・九六六・六三三・三三二・三九九・四四五・五五五・六六六・七七七・八八八・九九九
三十一年年度	五七六・一〇・九三〇・一六・三七七・八四三・五五五・八二〇・八二四・三七八・〇九三・六六七

第三八四 地租類別 明治三十六年度

郡市田	畑	市街宅地	郡村宅地	池	沼	塩	田	山林	原野	雜種地	合計
福井	五五・九五五	八・八五九・九三二	四・四〇・六八六	一・二八九	一・二八九	一・二八九	一・二八九	一・二八九	一・二八九	一・二八九	九二・五五五・三九九
足羽	六四二・〇三・四〇五	五・七六八・九八八	四・四〇・六八六	一・二八九	一・二八九	一・二八九	一・二八九	一・二八九	一・二八九	一・二八九	七四・九七六・七四一
吉田	六〇・九七四・九八七	四・五五四・三五七	三・八三三・八三一	四・九二〇	四・九二〇	四・九二〇	四・九二〇	四・九二〇	四・九二〇	四・九二〇	二・七三二
坂井	一一・三七八・〇〇八	一・六九七・一四〇	一・〇三三・七〇〇	八・四三七	八・四三七	八・四三七	八・四三七	八・四三七	八・四三七	八・四三七	二・七三七
大野	七三・九八九・一三八	四・四五八・八〇九	六・四一七・五二五	四・七五五	四・七五五	四・七五五	四・七五五	四・七五五	四・七五五	四・七五五	四・六七三
今立	六九・六〇九・一八四	三・九三三・九九一	五・五九六・二二六	八・九三	八・九三	八・九三	八・九三	八・九三	八・九三	八・九三	一四〇・一九七・七七八
丹生	六四・八五一・六三七	四・八九〇・四一五	四・四四・八二七	一・二二	一・二二	一・二二	一・二二	一・二二	一・二二	一・二二	七五・五九八・九三三
南條	二九・〇七八・八六九	一・〇〇二・二一八	一・九四四・八五八	三・八一	三・八一	三・八一	三・八一	三・八一	三・八一	三・八一	三・七二
敦賀	二五・三〇八・一〇八	六・九四・六二七	一・五八三・六五〇	二・二〇	二・二〇	二・二〇	二・二〇	二・二〇	二・二〇	二・二〇	三・四二〇
三方	二五・〇六五・九七八	二・四三三・九〇〇	二・二六五・二八一	一・一三	一・一三	一・一三	一・一三	一・一三	一・一三	一・一三	二・九六八
遠敷	四〇・四七・四九九	三・一六三・〇二四	一・七七八・八九〇	三・八一	三・八一	三・八一	三・八一	三・八一	三・八一	三・八一	三・〇三三
大飯	一六・九九五・五八七	二・三三四・六八四	一・七七八・八九〇	三・八一	三・八一	三・八一	三・八一	三・八一	三・八一	三・八一	三・〇三三
總計	五八二・九八二・三五五	五〇・五三二・一一二	二五・七二一・八四四	四六・四五三・三一九	二四・二一六	二四・二一六	三三・四二二・〇六八	一〇・九五五・六六七	一〇・九五五・六六七	一〇・九五五・六六七	七〇・六五九・七〇二
三十五年年度	五八一・〇七七・八八七	五〇・七二二・八一〇	一五・七四六・六五〇	四六・四六〇・八三二	二四・九八一	二四・九八一	三三・三三七・一〇	一〇・七八九・六六一	一〇・七八九・六六一	一〇・七八九・六六一	八六・九二八
三十四年度	五七七・一四九・〇三三	五一・九一〇・四九四	一五・七八〇・二九九	四六・六六一・五七四	二五・二八五	二五・二八五	三三・七九三・一〇	一一・一八二・六六五	一一・一八二・六六五	一一・一八二・六六五	八八・五七五
三十三年年度	六一九・六七七・六二二	五一・五五二・六四六	一五・七四一・八八二	四六・四五五・三三七	二五・三〇七	二五・三〇七	三三・七九二・一一	一一・一〇一・〇	一一・一〇一・〇	一一・一〇一・〇	八八・五〇五
三十二年年度	四三五・五三三・五五四	五一・〇四四・〇九二	一五・七四〇・六六五	四六・四四二・九五六	二八・五〇三	二八・五〇三	三三・九三〇・一一	一一・二七〇・七四一	一一・二七〇・七四一	一一・二七〇・七四一	一〇・三八三

○財政

三十一年度	四八三五四九七	四〇〇九二七	八九三四二八〇	三四〇二六七六二	二〇六九〇	二七九七〇	八五三八四一〇	八五九三八四	六五三三四六	五七六一〇九三〇	
郡	市	田	畑	市街宅地	郡村宅地	池沼	墟田	山林	原野	雜種地	合 計

第三八五 所得稅 明治三十六年度

郡 市	第一種			第二種			第三種			第四種			第五種		
	納稅者一稅額	所得高	納稅者一稅額	所得高	納稅者一稅額	所得高	納稅者一稅額	所得高	納稅者一稅額	所得高	納稅者一稅額	所得高	納稅者一稅額	所得高	
福井	二	一七五七	一	五九三	二九六三	六〇〇	二〇七三	四〇三	二七八〇	二二八〇〇	二	一七五七	一	五九三	
足羽	一	一三	一	一	一	二四〇	六八三	一一九	七二八	五九八〇八	一	一三	一	一	
吉田	一	一一	一	一	一	二四四	八〇六	九五	六二五	五二、三三七	一	一一	一	一	
坂井	七	三三九	一	一	一	四六九	一三五四	一九六	一一八	九三、四〇一	七	三三九	一	一	
太野	六	一五九	一	一	一	五三一	一六五一	二二八	一一八	一四三	六	一五九	一	一	
今立	四	一六六	一	一	一	二七七	八五五	一三九	九一〇	七六、六三三	四	一六六	一	一	
丹生	一	五二	一	一	一	二七三	七九八	一〇五	六七九	五五、五七五	一	五二	一	一	
南條	二	二二三	一	一	一	二六三	八二二	一一九	七四二	六一、八七三	二	二二三	一	一	
敦賀	四	五八〇	一	一	一	二七六	九五四	一五三	一〇九八	九一、五四二	四	五八〇	一	一	
三方	五	一九四	一	一	一	九三	二六六	五一	三三一	二五、八九四	五	一九四	一	一	
遠敷	三	一七四	一	一	一	四九八	一四二三	二三〇	一一八五	九八、四三四	三	一七四	一	一	
大飯	三	一三三	一	一	一	一三八	三八〇	五一	三三三	二二〇三	三	一三三	一	一	
總計	六五	六、三六二	一	五九二	二、九六三	三、九二一	一一、〇五四	一、八六九	一一、八四一	九八、九三三	六五	六、三六二	一	五九二	
三十五年度	八〇	七、六七八	一	七五三	三、七五三	三、三七七	一〇、五三五	一、四七二	九、二六七	七六、九八六	八〇	七、六七八	一	七五三	

郡市	第一萬圓以上				第三萬圓以上				納稅者稅額計	合計			
	納稅者	稅額	所得高	納稅者	稅額	所得高	納稅者	稅額		所得高	納稅者	稅額	所得高
福井	1	144	165508	2	80	8737	1	164	3900	1	150	6000	
吉田	1	215	20582	4	6	9999	1	164	8203	1	138	8151	
坂井	1	319	34316	6	85	4995	1	164	1603	1	233	5002	
野井	1	515	34316	8	85	4995	1	164	17326	1	233	5002	
大立	1	578	565268	1	4	26689	1	164	17326	1	233	5002	
今野	1	783	9999	1	4	26689	1	164	17326	1	233	5002	
丹生	1	1733	722526	1	4	26689	1	164	17326	1	233	5002	
總計	540	8272	555268	48	282	165857	48	282	165857	2	139	52729	
三十五年度	374	5873	390924	84	256	150757	26	133	66076	2	365	14565	
大遠飯	9	103	6796	6	75	4013	1	1	1	1	1	1	
敦賀	55	697	9112	6	154	9112	1	1	1	1	1	1	
三南	17	248	2689	3	46	2689	1	1	1	1	1	1	
敦賀	63	880	13701	8	233	7445	7	301	15068	3	282	11258	
三南	33	464	30963	4	27	7445	2	61	3065	4	281	11258	
敦賀	24	419	27903	3	27	7445	1	1	1	1	1	1	
丹生	42	578	38551	7	139	8148	7	342	17102	2	130	5183	
今野	42	578	38551	7	139	8148	7	342	17102	2	130	5183	
大立	65	1087	722526	4	382	22445	6	265	13248	2	138	5002	
坂井	35	568	36523	1	4	26689	1	1	1	1	1	1	
吉田	37	515	34316	4	85	4995	1	1	1	1	1	1	
福井	17	319	34316	6	85	4995	1	1	1	1	1	1	

郡市	納稅者一萬四		所得高		納稅者三萬四		所得高		納稅者稅額		所得高		納稅者稅額		所得高	
	納稅者	稅額	納稅者	稅額	納稅者	稅額	納稅者	稅額	納稅者	稅額	納稅者	稅額	納稅者	稅額	納稅者	稅額
南條	1	1	1	1	1	1	1	1	1	1	1	1	1	1	1	1
敦方	1	1	1	1	1	1	1	1	1	1	1	1	1	1	1	1
遠敷	1	1	1	1	1	1	1	1	1	1	1	1	1	1	1	1
大飯	1	1	1	1	1	1	1	1	1	1	1	1	1	1	1	1
總計	4	2506	666	666	2	3843	854	854	6	4889	447	447	5	6555	5167	5167
三十五年	3	843	255	255	2	3700	412	412	1	1509	5	5027	3493	3493	2698	2698

第三八六 營業稅類別

明治三十六年度

郡市	物品販賣		銀行業		金錢貸付業		物品貸付業		製造業		運送業	
	納稅者	稅額	納稅者	稅額	納稅者	稅額	納稅者	稅額	納稅者	稅額	納稅者	稅額
福井	135	800	333	333	51	411	4	104	335	380	8	168
足羽	68	364	1	1	1	3	1	1	14	10	1	35
吉田	100	658	1	1	3	11	1	1	21	25	1	79
坂井	47	288	3	51	2	19	1	1	2	27	1	79
大野	22	138	4	96	1	11	1	1	19	28	1	40
今立	36	216	1	51	4	33	2	3	3	36	7	44
丹生	12	61	1	25	3	19	1	1	13	18	4	58
南條	60	380	1	35	1	5	2	2	13	16	8	58
敦方	49	337	3	33	18	142	1	57	4	7	4	21
三	97	603	1	11	13	105	1	71	43	74	14	218

郡市	納稅者	周旋業	納稅者	代辦業	納稅者	仲立業	納稅者	仲買業	納稅者	其他	合計	總計	大遠			
													飯	敷		
福井	一八	五三・五五〇	八	二八・五九〇	四	三三・七八〇	一六五・二四六〇・二〇	四	一三三・五二〇	二〇・三六	二五・四八六	七四	四四二・二七九七・六五〇	三六五・九〇〇	七四	
郡市	納稅者	納稅額	納稅者	納稅額	納稅者	納稅額	納稅者	納稅額	納稅者	納稅額	納稅者	納稅額	納稅者	納稅額	納稅者	納稅額
三十五年度	二	二〇・〇〇〇	一三	九七五・〇〇〇	二	一〇八・八九〇	六	三三・五〇〇	七九	七九五・三三〇	二五〇・三三三・九七〇	二五〇・三三三・九七〇				
大遠																
飯敷																
郡市	納稅者	倉庫業	納稅者	土木受負業	納稅者	印刷業	納稅者	寫真業	納稅者	旅人宿業	納稅者	割烹店業	納稅者	納稅額	納稅者	納稅額
三十五年度	四・四四	一九・八九〇	三三	三三六・九九六・〇〇〇	一六九	一八二・〇〇〇	八	一六・〇〇〇	一八九	一八四・四三〇	五八	五・八八〇	四・四四	一九・八九〇	三三	三三六・九九六・〇〇〇
總計	四・三七八	三三・四七五	二四七	七五・六・五・六〇	一七八	一九九・三・〇〇〇	九	二〇・七・五〇	一九〇	一八・五・三・三〇	六八	六・六・六・六〇	四・三七八	三三・四七五	二四七	七五・六・五・六〇
大遠																
飯敷																
郡市	納稅者	納稅額	納稅者	納稅額	納稅者	納稅額	納稅者	納稅額	納稅者	納稅額	納稅者	納稅額	納稅者	納稅額	納稅者	納稅額
三十五年度	二	二〇・〇〇〇	一三	九七五・〇〇〇	二	一〇八・八九〇	六	三三・五〇〇	七九	七九五・三三〇	二五〇・三三三・九七〇	二五〇・三三三・九七〇				
大遠																
飯敷																
郡市	納稅者	倉庫業	納稅者	土木受負業	納稅者	印刷業	納稅者	寫真業	納稅者	旅人宿業	納稅者	割烹店業	納稅者	納稅額	納稅者	納稅額
三十五年度	四・四四	一九・八九〇	三三	三三六・九九六・〇〇〇	一六九	一八二・〇〇〇	八	一六・〇〇〇	一八九	一八四・四三〇	五八	五・八八〇	四・四四	一九・八九〇	三三	三三六・九九六・〇〇〇
總計	四・三七八	三三・四七五	二四七	七五・六・五・六〇	一七八	一九九・三・〇〇〇	九	二〇・七・五〇	一九〇	一八・五・三・三〇	六八	六・六・六・六〇	四・三七八	三三・四七五	二四七	七五・六・五・六〇
大遠																
飯敷																
郡市	納稅者	倉庫業	納稅者	土木受負業	納稅者	印刷業	納稅者	寫真業	納稅者	旅人宿業	納稅者	割烹店業	納稅者	納稅額	納稅者	納稅額
三十五年度	二	二〇・〇〇〇	一三	九七五・〇〇〇	二	一〇八・八九〇	六	三三・五〇〇	七九	七九五・三三〇	二五〇・三三三・九七〇	二五〇・三三三・九七〇				
大遠																
飯敷																
郡市	納稅者	倉庫業	納稅者	土木受負業	納稅者	印刷業	納稅者	寫真業	納稅者	旅人宿業	納稅者	割烹店業	納稅者	納稅額	納稅者	納稅額
三十五年度	二	二〇・〇〇〇	一三	九七五・〇〇〇	二	一〇八・八九〇	六	三三・五〇〇	七九	七九五・三三〇	二五〇・三三三・九七〇	二五〇・三三三・九七〇				

郡市	周旋業		代辦業		仲立業		仲買業		其他		合計	
	納稅者	稅額	納稅者	稅額	納稅者	稅額	納稅者	稅額	納稅者	稅額	納稅者	稅額
足羽	7	73,340	1	7,850	8	26,600	1	3,700	1	8,900	21	119,390
吉田	2	4,000	1	7,200	6	18,630	5	37,700	1	8,900	15	66,430
坂野	1	2,500	1	3,000	3	19,000	3	29,000	1	4,000	7	38,500
太立	1	1,080	1	3,500	3	6,850	1	1,500	1	8,000	6	14,750
今生	3	19,580	2	7,360	9	84,800	5	52,380	1	4,000	18	158,020
南賀	1	7,360	1	4,160	1	1,970	1	2,300	1	4,000	5	13,790
敦方	1	4,160	1	2,550	1	2,550	1	1,825	1	4,000	4	11,035
三救	1	83,710	1	8,370	4	29,530	3	37,368.97	6	14,753	14	174,543.97
遠飯	1	216	1	9,300	4	23,800	3	35,277.00	6	6,800	14	71,277.00
總計	33	97,780	17	83,710	40	295,370	29	373,689.7	26	147,533	77	712,373
三十五年度	55	88,000	26	93,000	40	238,000	35	327,700.00	6	68,000	72	685,700.00

第三八七 酒稅類別

明治三十六年度

郡市	清酒濁酒		酒燒酎		白酒		酒味		淋醱		酒精含有飲料		計	
	納稅者	稅額	納稅者	稅額	納稅者	稅額	納稅者	稅額	納稅者	稅額	納稅者	稅額		
福井	7	71,970	1	4,945.00	12	24,880	3	33,323	1	2,699.00	7	72,376.83	27	173,813.83
足羽	3	33,930	1	9,128.3	1	1,690	1	16,287.7	1	2,699.00	1	3,063.90	7	66,390.70
吉田	6	64,673.33	1	19,048	1	11,010	1	9,495.3	1	4,945.3	1	4,945.3	4	49,963.24
坂野	1	19,042.69	1	9,000	1	2,055.5	1	15,555.67	1	7,894.00	1	7,894.00	1	12,119.00
野井	1	9,618.36	1	530	1	1,650	1	15,989.00	1	7,894.00	1	9,658.50	1	19,658.50

總計	部			
	合計	納付金	製艦費補足金	地方分擔納付金
130,277.74	125,294.40	125,294.40	125,294.40	125,294.40
128,381.97	128,028.28	125,294.40	125,294.40	125,294.40
28,036.85	25,742.24	125,294.40	125,294.40	125,294.40
881,474	1,194,032	125,294.40	125,294.40	125,294.40
2,327,099	2,326,499	125,294.40	125,294.40	125,294.40
2,465,432	2,335,547	125,294.40	125,294.40	125,294.40
3,449,866	1,221,083	994,826	994,826	994,826
5,005,247	4,906,098	4,810,797	4,810,797	4,810,797
35,134,694	54,914,556	53,353,666	53,353,666	53,353,666
34,193,388	58,844,144	55,812,669	55,812,669	55,812,669

第三九〇 國庫支出縣經費

科 目	年 度									
	二十六年	二十五年	二十四年	二十三年	二十二年	二十一年	二十年	十九年	十八年	十七年
神費及國幣社例祭幣	376,475.00	376,475.00	376,475.00	376,475.00	376,475.00	285,645.00	285,645.00	285,645.00	285,645.00	285,645.00
神 社 費	376,475.00	376,475.00	376,475.00	376,475.00	376,475.00	285,645.00	285,645.00	285,645.00	285,645.00	285,645.00
招魂社費	25,750.00	25,750.00	25,750.00	25,750.00	25,750.00	25,750.00	25,750.00	25,750.00	25,750.00	25,750.00
招魂社營繕費	56,250.00	56,250.00	56,250.00	56,250.00	56,250.00	56,250.00	56,250.00	56,250.00	56,250.00	56,250.00
官幣社保存費	22,530.00	22,530.00	22,530.00	22,530.00	22,530.00	22,530.00	22,530.00	22,530.00	22,530.00	22,530.00
國幣社保存費	158,897.50	158,897.50	158,897.50	158,897.50	158,897.50	158,897.50	158,897.50	158,897.50	158,897.50	158,897.50
國幣社例祭幣料	40,000.00	40,000.00	40,000.00	40,000.00	40,000.00	40,000.00	40,000.00	40,000.00	40,000.00	40,000.00
國幣社例祭幣料	40,000.00	40,000.00	40,000.00	40,000.00	40,000.00	40,000.00	40,000.00	40,000.00	40,000.00	40,000.00
集 治 監	40,000.00	40,000.00	40,000.00	40,000.00	40,000.00	40,000.00	40,000.00	40,000.00	40,000.00	40,000.00
在府縣監獄囚徒費	11,100.00	11,100.00	11,100.00	11,100.00	11,100.00	11,100.00	11,100.00	11,100.00	11,100.00	11,100.00
囚徒在監費	11,100.00	11,100.00	11,100.00	11,100.00	11,100.00	11,100.00	11,100.00	11,100.00	11,100.00	11,100.00

科	目	三十六年度	三十五年度	三十四年度	三十三年度	三十二年度	三十一年度	三十年度	二十九年	二十八年度	二十七年度
府	囚徒移轉費	一〇七	一三二	一〇三	一〇五	九七九	三〇〇〇	九九九	二九九	三〇九	九八三
	縣	五七三七四一	四八六三八六	三三三六四五	六四六〇四三	九七九二七	一〇〇〇〇	二九九九	一三〇九二	九八三	七〇三五
	府	四七九六一	四七、七六、五〇九	四二〇七八五二	四三三三二四	四二〇五、七八八	四一、八二、四九六	四〇、九三、四六四	四〇、六六、七二六	四一、二九、七五八	四一、七六、六一七
	體給及諸給	三〇〇〇〇〇〇	九五、九六、七七	二九四七七三七	三〇八五、四八三	三、一九一、六六六	三、〇〇〇、〇〇〇	三、〇〇〇、〇〇〇	三、〇〇〇、〇〇〇	三、〇〇〇、〇〇〇	三、〇〇〇、〇〇〇
	勳任俸給	一六、三三、九九八	一七、九三、三七四	三、四七、〇八二	一、八二、四九三	一、五九八、〇〇〇	一、一、五九八、〇〇〇	一、一、五九八、〇〇〇	一、一、五九八、〇〇〇	一、一、五九八、〇〇〇	一、一、五九八、〇〇〇
	奏任俸給	二〇〇、〇〇〇、〇〇〇	二二〇、五〇〇、〇〇〇	二二〇、一六五	三三七〇〇〇	二二、七二、五〇〇	七六八、五〇〇	三九、九〇〇、〇〇〇	七、五〇〇、〇〇〇	七、五〇〇、〇〇〇	七、五〇〇、〇〇〇
	判任俸給	九二五〇〇	一一〇、〇〇〇	一三五〇〇〇	八七〇〇〇	一一、五〇〇、〇〇〇	六〇〇〇〇	九〇〇〇〇	三〇、五〇〇、〇〇〇	三〇、五〇〇、〇〇〇	三〇、五〇〇、〇〇〇
	退官賜金	一、一〇〇、〇〇〇	一、一〇〇、〇〇〇	一、一〇〇、〇〇〇	一、一〇〇、〇〇〇	一、一〇〇、〇〇〇	一、一〇〇、〇〇〇	一、一〇〇、〇〇〇	一、一〇〇、〇〇〇	一、一〇〇、〇〇〇	一、一〇〇、〇〇〇
	死亡賜金	一、一〇〇、〇〇〇	一、一〇〇、〇〇〇	一、一〇〇、〇〇〇	一、一〇〇、〇〇〇	一、一〇〇、〇〇〇	一、一〇〇、〇〇〇	一、一〇〇、〇〇〇	一、一〇〇、〇〇〇	一、一〇〇、〇〇〇	一、一〇〇、〇〇〇
	退職俸給	一、五、四六〇、五八	一、四、三三、九九六	一、三、八九九六	二、二九八、二二	五、八三三	一、一〇〇、〇〇〇	一、一〇〇、〇〇〇	一、一〇〇、〇〇〇	一、一〇〇、〇〇〇	一、一〇〇、〇〇〇
	奮闘年賜金追給	三〇、七、一〇〇、〇〇	三二、〇〇〇、〇〇〇	一〇、九九〇〇〇	四、一八、二五〇	二〇、五八、一〇〇	八八、〇〇〇	五、〇、〇〇〇	一〇、〇、〇〇〇	一〇、〇、〇〇〇	一〇、〇、〇〇〇
	賞與	五五、六六、三六九	五、五二、一九七〇	五、四三、七八〇	五、四三、三六九〇	五、三二、八二、四七九	三、八七五、五三七	三、二、二五〇、〇〇〇	三、二、二五〇、〇〇〇	三、二、二五〇、〇〇〇	三、二、二五〇、〇〇〇
	備用品費	一、六三、九九八	一、〇五、四五八	五八六、六九九	四九〇、一〇三	一、三、四、四四〇	一、〇七五、五五八	三、五、一、四四	二、八、三、二一	一、九、九、二五六	六、八、二、一六
	圖書及印刷費	三七、一九〇九	四三八、八〇五八	三七、九一七	五、二七、二六〇	二、八一、六〇八	三、三三、七一九	二、一、一、二七六	一、九、九、二五六	一、九、九、二五六	二、六、三、〇三九
	筆紙墨文具	一、一三三、一八一	一、〇五八、九六〇	一、五七六、〇九一	一、三九四、九〇二	一、二、四、五、八〇四	一、一〇、三、〇、七九四	八、六六、三〇五	五、九七、三、八四	五、五、〇、八四〇	五、〇、九、九六六
消耗品	七、四四、一七二	八、六四、六三三	二〇、五五、七八八	一〇、八八、四八八	八、六八、三〇五	六、〇七、九六七	五、九七、三、八四	一、四、五、九、二二	一、四、五、九、二二	一、八、六、九、一七二	
通信運搬費	二〇、五、四、〇九	二〇、五、四、〇九	一、八四、〇二九	一、九三、〇九七	一、六、四、三、三三	八、三、七、四九九	九、〇〇、七、〇三〇	七、六、〇、三、四六	七、四、三、四、七二	一、九、五、四、三、九三	
旅	二〇、五、四、〇九	二〇、五、四、〇九	一、八四、〇二九	一、九三、〇九七	一、六、四、三、三三	八、三、七、四九九	九、〇〇、七、〇三〇	七、六、〇、三、四六	七、四、三、四、七二	一、九、五、四、三、九三	
內國旅費	一、二、一、四、〇五〇	一、三、六、二、一、五〇	二、一〇、五、二、四四五	二、三、一、九、二、一六六	二、三、五、八、〇、九九五	一、四、〇、一、一、八〇	九、〇〇、七、〇三〇	七、六、〇、三、四六	七、四、三、四、七二	一、九、五、四、三、九三	
災害地出張旅費	六、三、七、六、二〇九	六、三、七、六、二〇九	四、八三、二、四四五	五、〇、二、六、四四六	四、七、六、八、二〇八	四、〇、七、〇、三七七	三、五、三、五、八一	三、三、七、一、三〇三	三、三、七、一、三〇三	三、三、七、一、三〇三	
雜給及雜費	五〇、四、七、〇〇	六四、四、三、四三五	三七、八、五〇〇	二、三、〇、〇〇〇	一、八、五、二、〇〇	一、三、一、〇、〇〇〇	九〇、七、五〇	二、三、〇、〇〇〇	二、三、〇、〇〇〇	二、三、〇、〇〇〇	
給與	三、三、七、七、七、九一	二、八〇、九、八、三三	二、三、三、九、一〇一	二、二、九、三、六、七二	二、二、二、六、八、三五六	二、〇、一、六、〇、〇〇〇	一、七、七、七、五、三三	一、五、三、七、九、〇三〇	一、五、三、七、九、〇三〇	一、五、三、七、九、〇三〇	
常	雇員給給	三、三、七、七、七、九一	二、八〇、九、八、三三	二、三、三、九、一〇一	二、二、九、三、六、七二	二、二、二、六、八、三五六	二、〇、一、六、〇、〇〇〇	一、七、七、七、五、三三	一、五、三、七、九、〇三〇	一、五、三、七、九、〇三〇	

部	警察賞與	備人料	被服費	雜費	褒賞費	木杯製造費	賞賜金	褒狀費	徵兵費	參事員手當	備人料	備用品費	筆紙墨文具	消耗品	通信運搬費	參事員及入營附添人旅費	檢丁及新兵旅費	雜費	圖書及印刷費	醫官補助員給	醫官補助員旅費	恩賜及救助費	恩賜	救助費	傳染病預防費補助
	七六九〇〇	一八八七八〇五	一〇七六二〇	四二一・四〇三	四九三三四〇〇	四六五・四〇〇	二六〇〇〇	二七六九八二五	二二五〇〇〇	三三三〇〇〇	五九〇〇〇	一九二〇一五	四七六・一三	二二・三〇一	二二・六〇四	六〇七・七五〇	一四三三八五八〇	一五二〇二〇	六八五・五六			六・七三三四六一	五二・三四八	六・一二二二三	二〇八三三三三
	五九二〇〇〇	一九〇〇九七七	九九二・九〇〇	七九五・八三三	五九八・〇〇〇	五二四・五〇〇	八・五〇〇	二九六九四七四	二五三〇〇〇	二五三〇〇〇	七一〇・五〇〇	一七三・四九五	七〇〇・七四	三三〇・八〇〇	二八・〇二〇	六二六・七九〇	一五四七・九〇〇	一六五・〇六五	六八五・五六			五・四九九九七八	五二・一〇四	五・四四八・八七四	五・二六八・〇八三
	五九・〇〇〇	一七〇六・三三二	九四六・六六五	二六四・八六七	七三三・〇〇〇	七二八・〇〇〇	二九〇・〇〇〇	三・四八八・六三二	二二七四・〇〇〇	二二七四・〇〇〇	一三九・八九九	八〇・六二〇	四〇・三四九	四〇・三四九	三三・五〇〇	八七七・四六〇	一七九二・五四〇	一六六・八一五	一四・九八九			五・二二・四〇五	五・一〇四	五・〇七〇・三〇〇	四・八三六・九一〇
	一七四・四五〇	一七三二・七八六	一〇七・一九六	四九八・三四二	一五六・九五〇	一三四・六五〇	八・〇〇〇	三・七三三・七〇〇	二六六・四〇〇	二六六・四〇〇	一一・二一六〇	六六・四八〇	三六・九三〇	二二・四〇〇	七九・一六三〇	一六四・〇七五〇	一六三・二〇〇	六・七五〇				五・三三三・九九八	五・一〇四	五・三三三・九九八	七・三八二・三三二
	一九一・五〇〇	一八二六・三四五	七九〇・七五	二九〇・一八二	五〇二・六一〇	四六八・一一〇	一五〇・〇〇〇	二・八九三・〇〇五	一八二・〇〇〇	一八二・〇〇〇	一五・五七二	三五・五六八	二六・六四八	一五・九三〇	六二・六七九〇	一六六・九三三〇	一四九・五三	八・七四				五・〇五七・三四四	五・一〇四	五・〇〇六・三四〇	二・七五一・四六〇
	四三・五五〇	一六九八・八六九	一五九・五〇	一六四・二〇五	四一五・三五〇	三七七・五五〇	三〇〇・〇〇〇	二・八四七・七〇五	二二五・〇〇〇	二二五・〇〇〇	七一・九九〇	七一・九九〇	四四・六三六	三〇・八〇六	一六・四四七	五〇・五七〇	一三〇・一・一五〇	一四九・五三				七・二九八・九七一	五・七・一〇四	七・二四一・八六七	七・二八・一五四
	五八・九〇〇	一、四四七・三四〇	三三三・六六五	一二八・〇五〇	三〇三・〇〇〇	二二〇・八〇〇	二九・五〇〇	二・五七二・八二三	二二八・〇〇〇	二二八・〇〇〇	五二・七四〇	五二・七四〇	四八・四七九	二二・七三三	一一・五三三	二五九・六八〇	一、二九九・一九五	一六・五八二				六・四一九・四四四	五・一〇四	六・三六八・三四〇	七・二八・一五四
	二九・五〇〇	一、三九三・八九〇	二二・七五五	一五二・四四六	三三四・九〇〇	二〇四・五〇〇	二七・五〇〇	三〇五・一四七・八	三三三・〇〇〇	三三三・〇〇〇	五七・七六五	五七・七六五	四八・四七九	二二・五三三	一一・三六六	三三八・四八〇	一、八四六・〇二〇	一、七〇・五三三				五・三九七・七二四	五・一〇四	五・三三三・六二〇	四・九七七・一六二
	三三・七五〇	一、三四一・四一〇	一一・九三三	三三三・二二六	二六〇・八九〇	一九九・三九〇	二八・五〇〇	二、二八七・五八六	二、二八七・五八六	二、二八七・五八六	六六・五〇八	六六・五〇八	四二・二五七	二二・九七一	一五・七六〇	三三四・二九〇	一、三三〇・〇五〇	九一・四九五				五・〇二八・四一〇	五・一〇四	四・九七七・一六二	四・八九四・一三六
	一、三八六・五六一	一、三六六・五六一	二二・七二四	七五五・六七五	二二七・六五〇	—	—	二、四〇〇・二九一	二、四〇〇・二九一	二、四〇〇・二九一	七三・四八〇	七三・四八〇	四八・五二四	一六・五四九	二二・三三三	二、四〇三・七八〇	一、三九三・三六六	七三・七六二				四・九四三・二四〇	五・一〇四	四・八九四・一三六	四・八九四・一三六

部	檢査諸費	賠償及訴訟費	訴訟費	雜破船諸費	諸給	旅費	雜費	死傷手當	死傷手當	古社寺保存補助及補助給費	古社寺保存補助及補助給費	古社費保存補助費	恩賞諸祿	賞勳年金	旭日勳章年金	金鷄勳章年金	文官恩給	文官恩給	文官遺族扶助料	文官一時賜金	軍人恩給	陸軍恩給	陸軍遺族扶助料	陸軍一時賜金	海軍恩給
	二七、〇五〇	四〇七、二〇〇	一八七、三五〇	四〇七、二〇〇	一八七、三五〇			八、五九〇	八、五九〇	二九、一六	二九、一六	二九、一六	七、四四〇	七、四四〇	三、〇〇〇	三、〇〇〇	二、〇三六、八七五	九、二四〇、五〇〇	一、一〇、二五〇	一、八〇〇	二、五八三、二四二	二、九七九、七八七	二、〇〇〇、四一七	九六、〇〇〇	二、二八三、九四一
		四〇七、二〇〇	一八七、三五〇	四〇七、二〇〇	一八七、三五〇					二九、一六	二九、一六	二九、一六	八、二〇七、七〇〇	八、二〇七、七〇〇	三、八五〇、〇〇〇	三、八五〇、〇〇〇	八、〇七三、八一	六、九五六、九六七	一、〇三二、八三四	八、四〇〇	二、三三二、七四九	九、五四三、一一一	九、一五六、三三三	六、一一〇、〇〇〇	二、三三二、八八五
		二八九、二八〇	一八七、三五〇							一三六、二四六	一三六、二四六	一三六、二四六	九、〇八二、〇〇〇	九、〇八二、〇〇〇	四、九五四、〇〇〇	四、九五四、〇〇〇	七、二四七、二〇〇	六、〇九三、七五〇	一、〇九八、二五〇	五、五二〇	二、二八〇、九七五	九、一九九〇、六八	八、四八四、八一三	九、九〇〇、〇〇〇	二、二五九、四七七
										二、五二一、三四〇	二、五二一、三四〇	二、五二一、三四〇	一、〇一三、四〇〇	一、〇一三、四〇〇	五、八五〇、〇〇〇	五、八五〇、〇〇〇	七、二一九、七〇〇	六、〇七六、〇三三	九、三九九、六六七	二、〇四〇、〇〇〇	一九、八九六、九九	八、八五二、七三六	八、一八五、五〇〇	五、三七〇、〇〇〇	二、〇六四、三八
										一、四二一、八三六	一、四二一、八三六	一、四二一、八三六	一、〇七三、〇〇〇	一、〇七三、〇〇〇	六、一五〇、〇〇〇	六、一五〇、〇〇〇	八、〇八六、二七九	七、二〇三、八〇五	八、〇八〇、〇〇〇	七、四四七、四	八、〇九二、五六二	七、〇八二、二三四	八、二八二、二五〇	五、七四〇、〇〇〇	二、一九一、七四〇
										三、六六二、二〇六	三、六六二、二〇六	三、六六二、二〇六	八、六七七、五〇〇	八、六七七、五〇〇	四、七〇〇、〇〇〇	四、七〇〇、〇〇〇	五、九五九、九二二	五、二六三、〇八一	六、八三三、六六七	二、二四八、〇	一、六八七、二七二	一、六八七、二七二	六、三三七、六三二	七、八三四、九一六	一、四八六、九四四
										三、〇五〇、一九九	三、〇五〇、一九九	三、〇五〇、一九九	五、五二一、〇〇〇	五、五二一、〇〇〇	三、三三二、〇〇〇	三、三三二、〇〇〇	三、九一、一八八	三、二一九、七五一	五、二一三、三三三	一、七九八、〇〇〇	二、一八七、三〇五	二、一八七、三〇五	五、六四七、七〇〇	七、九三八、五八三	一、四三七、八四二
										一、四九〇、〇〇〇	一、四九〇、〇〇〇	一、四九〇、〇〇〇	四、七五五、五〇〇	四、七五五、五〇〇	二、〇〇〇、〇〇〇	二、〇〇〇、〇〇〇	三、二八四、四三三	二、九六三、〇三三	四、一九五、〇〇〇	一、九八〇、〇〇〇	二、一七二、四四九	二、一七二、四四九	五、七九一、九八二	八、七八七、〇〇〇	六、一一一、〇〇〇
													一、〇一〇、〇〇〇	一、〇一〇、〇〇〇	二、九二〇、〇〇〇	二、九二〇、〇〇〇	二、五九六、一九七	二、六六三、二五〇	二、六六三、二五〇	五、六、八三三	八、八三七、三二六	三、〇三三、〇〇〇	三、三九六、〇〇〇	七、〇一〇、七〇九	

部	消耗品	通信運搬費	旅費	內國旅費	雜給及雜費	給與	雇員給	備人料	雜費	府縣立師範學校俸給	府縣立師範學校長俸給	俸給	小學校教員年功加俸	小學校教員年功加俸	小學校教員年功加俸	遞信事業費	遞信費	電信費	電話費	電信電柱線路保守費	船舶海員費	船舶海員費	難破船費	檢査事業費	種牡馬檢査費	
	110079	382205	831300	831300	237520	7000	226800	5280	984400	1473324	1473324	1473324	7327285	7327285	7327285	459880	459880	459880	110	750	750	750	750	750	89280	89280
	32960	382205	719400	719400	240183	722733	2050	65400	954990	954990	954990	7327285	7327285	7327285	7327285	140200	139960	110	240	750	750	750	750	89280	89280	
	29510	110700	639750	639750	234150	168700	400	65050	643038	643038	643038	7327285	7327285	7327285	7327285	135000	135000	135000	135000	135000	135000	135000	135000	135000	135000	135000
	51400	110700	639750	639750	234150	168700	400	65050	643038	643038	643038	7327285	7327285	7327285	7327285	135000	135000	135000	135000	135000	135000	135000	135000	135000	135000	135000
	51400	110700	639750	639750	234150	168700	400	65050	643038	643038	643038	7327285	7327285	7327285	7327285	135000	135000	135000	135000	135000	135000	135000	135000	135000	135000	135000
	51400	110700	639750	639750	234150	168700	400	65050	643038	643038	643038	7327285	7327285	7327285	7327285	135000	135000	135000	135000	135000	135000	135000	135000	135000	135000	135000
	51400	110700	639750	639750	234150	168700	400	65050	643038	643038	643038	7327285	7327285	7327285	7327285	135000	135000	135000	135000	135000	135000	135000	135000	135000	135000	135000
	51400	110700	639750	639750	234150	168700	400	65050	643038	643038	643038	7327285	7327285	7327285	7327285	135000	135000	135000	135000	135000	135000	135000	135000	135000	135000	135000
	51400	110700	639750	639750	234150	168700	400	65050	643038	643038	643038	7327285	7327285	7327285	7327285	135000	135000	135000	135000	135000	135000	135000	135000	135000	135000	135000
	51400	110700	639750	639750	234150	168700	400	65050	643038	643038	643038	7327285	7327285	7327285	7327285	135000	135000	135000	135000	135000	135000	135000	135000	135000	135000	135000
	51400	110700	639750	639750	234150	168700	400	65050	643038	643038	643038	7327285	7327285	7327285	7327285	135000	135000	135000	135000	135000	135000	135000	135000	135000	135000	135000

○財政

時	臨			部		科
	府	縣	補	合	內國旅費	
旅費			砂防工事費補助	一五六 三三〇六六六	給 與	三十六年度 八八六四〇
旅費			砂防工事費補助	一五六 二五八二一〇	給 與	三十五年度 七六八四〇
旅費			砂防工事費補助	一四九 九四〇三二七	給 與	三十四年度 八一三八〇
旅費			砂防工事費補助	一五四 〇一六八一二	給 與	三十三年度 八一三七〇
旅費			砂防工事費補助	一四八 七八七四九二	給 與	三十二年度 七七二五〇
旅費			砂防工事費補助	一三一 五九三三八〇	給 與	三十一年度 六三三〇〇
旅費			砂防工事費補助	一二六 七八一八九五	給 與	三十年度 〇
旅費			砂防工事費補助	一一一 八七五九五九	給 與	二十九年 〇
旅費			砂防工事費補助	九三 五五五五	給 與	二十八年 〇
旅費			砂防工事費補助	九三 五五五五	給 與	二十七年 〇
旅費			砂防工事費補助	九三 五五五五	給 與	二十六年 〇
旅費			砂防工事費補助	九三 五五五五	給 與	二十五年 〇
旅費			砂防工事費補助	九三 五五五五	給 與	二十四年 〇
旅費			砂防工事費補助	九三 五五五五	給 與	二十三年 〇
旅費			砂防工事費補助	九三 五五五五	給 與	二十二年 〇
旅費			砂防工事費補助	九三 五五五五	給 與	二十一年 〇
旅費			砂防工事費補助	九三 五五五五	給 與	二十年 〇
旅費			砂防工事費補助	九三 五五五五	給 與	十九年 〇
旅費			砂防工事費補助	九三 五五五五	給 與	十八年 〇
旅費			砂防工事費補助	九三 五五五五	給 與	十七年 〇
旅費			砂防工事費補助	九三 五五五五	給 與	十六年 〇
旅費			砂防工事費補助	九三 五五五五	給 與	十五年 〇
旅費			砂防工事費補助	九三 五五五五	給 與	十四年 〇
旅費			砂防工事費補助	九三 五五五五	給 與	十三年 〇
旅費			砂防工事費補助	九三 五五五五	給 與	十二年 〇
旅費			砂防工事費補助	九三 五五五五	給 與	十一年 〇
旅費			砂防工事費補助	九三 五五五五	給 與	十年 〇
旅費			砂防工事費補助	九三 五五五五	給 與	九年度 〇
旅費			砂防工事費補助	九三 五五五五	給 與	八年度 〇
旅費			砂防工事費補助	九三 五五五五	給 與	七年度 〇
旅費			砂防工事費補助	九三 五五五五	給 與	六年度 〇
旅費			砂防工事費補助	九三 五五五五	給 與	五年度 〇
旅費			砂防工事費補助	九三 五五五五	給 與	四年度 〇
旅費			砂防工事費補助	九三 五五五五	給 與	三年度 〇
旅費			砂防工事費補助	九三 五五五五	給 與	二年度 〇
旅費			砂防工事費補助	九三 五五五五	給 與	一年度 〇

科 目 三十六年度 三十五年度 三十四年度 三十三年度 三十二年度 三十一年度 三十年度 二十九年 二十八年度 二十七年 度

衆議院議員臨時總選
舉取縮費

內國旅費

機密費

通信費

府縣會郡會議員總選舉
取縮費

府縣會郡會議員總選
舉取縮費

內國旅費

機密費

通信費

雜費

度量衡臨檢費

度量衡臨檢費

俸給

應費

旅費

雜給及雜費

度量衡定期檢定費

地方度量衡定期檢定
費

判任俸給

賞與

通信運搬費

內國旅費

雇員給

1,560,000

2,018,960

2,298,960

700,000

700,000

1,200,000

1,080,800

1,080,800

2,080,800

2,080,800

700,000

700,000

700,000

700,000

700,000

700,000

700,000

700,000

700,000

700,000

800,000

1,100,000

1,100,000

1,100,000

1,100,000

1,100,000

1,100,000

1,100,000

1,100,000

1,100,000

1,080,800

1,080,800

1,080,800

1,080,800

1,080,800

1,080,800

1,080,800

1,080,800

1,080,800

1,080,800

2,080,800

2,080,800

2,080,800

2,080,800

2,080,800

2,080,800

2,080,800

2,080,800

2,080,800

2,080,800

6,200,000

6,200,000

6,200,000

6,200,000

6,200,000

6,200,000

6,200,000

6,200,000

6,200,000

6,200,000

4,000,000

4,000,000

4,000,000

4,000,000

4,000,000

4,000,000

4,000,000

4,000,000

4,000,000

4,000,000

6,000,000

6,000,000

6,000,000

6,000,000

6,000,000

6,000,000

6,000,000

6,000,000

6,000,000

6,000,000

1,648,846

1,648,846

1,648,846

1,648,846

1,648,846

1,648,846

1,648,846

1,648,846

1,648,846

1,648,846

780,000

780,000

780,000

780,000

780,000

780,000

780,000

780,000

780,000

780,000

1,841,616

1,841,616

1,841,616

1,841,616

1,841,616

1,841,616

1,841,616

1,841,616

1,841,616

1,841,616

2,593,300

2,593,300

2,593,300

2,593,300

2,593,300

2,593,300

2,593,300

2,593,300

2,593,300

2,593,300

4,250,000

4,250,000

4,250,000

4,250,000

4,250,000

4,250,000

4,250,000

4,250,000

4,250,000

4,250,000

6,397,940

6,397,940

6,397,940

6,397,940

6,397,940

6,397,940

6,397,940

6,397,940

6,397,940

6,397,940

6,397,940

6,397,940

6,397,940

6,397,940

6,397,940

6,397,940

6,397,940

6,397,940

6,397,940

6,397,940

1,333,473

1,333,473

1,333,473

1,333,473

1,333,473

1,333,473

1,333,473

1,333,473

1,333,473

1,333,473

1,039,000

1,039,000

1,039,000

1,039,000

1,039,000

1,039,000

1,039,000

1,039,000

1,039,000

1,039,000

3,187,200

3,187,200

3,187,200

3,187,200

3,187,200

3,187,200

3,187,200

3,187,200

3,187,200

3,187,200

2,333,000

2,333,000

2,333,000

2,333,000

2,333,000

2,333,000

2,333,000

2,333,000

2,333,000

2,333,000

1,333,916

1,333,916

1,333,916

1,333,916

1,333,916

1,333,916

1,333,916

1,333,916

1,333,916

1,333,916

部	時									
備人料										
檢定用諸費										
雜費										
漁業法施行準備費										
漁業法施行準備費										
判任俸給										
內國旅費										
雜費										
漁業調查費										
備品費										
圖書及印刷費										
筆紙墨文具										
通信運搬費										
補助費										
罹災救助基金補助										
罹災救助基金補助										
罹災救助基金補助										
害虫驅除豫防費										
府縣害虫驅防豫防費										
內國旅費										
小學校教員補助費										
小學校教員年功加俸										
小學校教員年功加俸										
明治二十七八年戰役賞										
勳年金										
明治二十七八年戰役賞										
勳年金										
明治二十七八年戰役賞										
勳年金										
旭日勳章年金										

○財政

常

部

相撲稅	俳優稅	藝妓稅	市場稅	演劇稅	興行稅	遊覽所稅	遊技場稅	人寄席稅	待合茶屋稅	船稅	車稅	自轉車稅	水車稅	乘馬稅	屠畜稅	漁業稅	採藻稅	捕鳥稅	工業用蒸氣機關稅	仲仕稅	日本形船稅	西洋形船稅	法人建物稅	鑛山稅
-----	-----	-----	-----	-----	-----	------	------	------	-------	----	----	------	-----	-----	-----	-----	-----	-----	----------	-----	-------	-------	-------	-----

一六、〇〇〇	二〇、〇〇〇	二六、〇〇〇	二七、九七八・六五	二四、〇六五	二六、一四一・四〇	二二、三三〇	二〇、五〇〇	一〇、五〇〇	八、〇〇〇	四、〇六六	三、二九五・六八〇	三、三〇〇	一、四五〇・二五〇	五、七〇〇	二、六二五	七、九七四	五、七〇〇	—	—	一、三五、四〇〇	八、八二七	四、八八七・二〇	二、六〇五・四〇〇	一、三〇〇・三〇〇
三、〇〇〇	二六、〇〇〇	二六、〇〇〇	二六、〇〇〇	二、四三三	一、八四八・一〇	一〇、五〇五	二、三三三	八、〇〇〇	一、三〇〇	四、六一八	三、二八四・三九〇	二、七九〇	一、三九九・九五〇	六、九〇〇	二、三三〇・六〇〇	六、九六六・九四〇	六、〇三〇	—	—	一、六一、〇〇〇	六、七七九	三、五九九・九七〇	二、六七四・九一〇	一、〇四九・二四〇
一、五〇〇	一〇、四〇〇	二、九三二・五五〇	二、九三二・五五〇	三、三〇七・〇〇〇	一、八五九・〇〇五	八、七四五〇	三、三九五〇〇	五、七五〇〇〇	五、〇〇〇	四、五六一・四〇〇	三、五五八・五七	二、四四五〇〇	一、四〇〇・九五〇	八、四〇〇	一、七三九・〇〇〇	七、〇八五・九〇二	一、〇八〇	—	—	二、五〇五〇〇	七、六九五〇	三、〇一六・八〇〇	三、〇〇九・七六一	一、〇六六・一三五
一〇、〇〇〇	九、五〇〇	二〇、九八八・〇〇〇	二〇、九八八・〇〇〇	二、八〇〇・〇〇〇	一〇、三八〇・三四	六、一三五〇	一、九〇、八九〇	七、五〇〇〇	三、六五八・五六七	三、六五八・五六七	二、七八九・九六五	二、四四五〇〇	一、一七二・九〇〇	七、五〇〇	一、八〇五・八〇〇	四、九一七・三三三	七、九六〇	—	—	一、三八七・五〇〇	四、四二五・八二五	三、〇一六・八〇〇	二、〇七七・七九六	七、〇七一・四四
四、〇〇〇	五、三三三・六	二、七三三・九三	二、七三三・九三	二、一六一・五〇〇	七、二七〇・五四	四、〇五〇〇	七、二五〇〇	六、八四一・九	—	三、四八五・九六五	三、〇三九・六六七	九、四〇三・三〇	八、七八・八九七	五、〇九一七	二、〇四二・二〇〇	二、五〇六・四九九	三、八二五	—	—	三、六二二・三八	二、二八〇・四〇	三、三三〇・四四五	二、〇七七・七九六	七、〇七一・四四
一、三、七、八四	二、七、四、三七	一、九、九、三三〇	一、九、九、三三〇	一、九、九、三三〇	五、四七、六六三	七、八、一四〇	六、四、七、九〇	六、八、七、七二	—	三、〇、三、九、六六七	二、九、二、〇、三、一	八、七、八、〇、九、二	八、七、八、〇、九、七	五、〇、九、一七	二、一、〇、〇、〇、〇	一、五、七、七、三、三	二、三、八、二、五	—	—	二、九、三、三、五	八、二、五、四、九	七、五、九、八、六、七	二、〇、七、七、九、六	七、〇、七、一、四、四
二、五、六、二	四、〇、九、二九	一、六、七、九、四、〇	一、六、七、九、四、〇	一、〇、八、六、五、〇〇	三、三、四、九、〇八	三、四、四、二〇	五、三、三、七、〇	九、一、五、〇〇	—	二、九、二、〇、三、一	四、五、九、五、五、八、六	四、六、五、〇、〇	九、四、五、七、〇〇	四、六、五、〇、〇	一、〇、六、七、四、五、〇	一、八、〇、九、五、五、一	二、三、八、二、五	—	—	一、七、六、〇、〇	五、八、四、一、七	九、二、八、三、九、二	二、〇、七、七、九、六	七、〇、七、一、四、四
三、五、八、一	三、三、三、一〇	一、四、一、九、四	一、四、一、九、四	一、〇、八、六、五、〇〇	三、三、四、九、〇八	三、四、四、二〇	五、三、三、七、〇	八、八、三、五〇	—	六、四、三、七、〇、四、五	六、四、三、七、〇、四、五	五、四、〇、七、四	九、六、七、六、六、七	五、四、〇、七、四	一、〇、六、七、四、五、〇	一、八、〇、九、五、五、一	二、三、八、二、五	—	—	二、五、五、八	七、〇、九、〇〇	九、二、八、三、九、二	二、〇、七、七、九、六	七、〇、七、一、四、四
三、八、五	三、五、七、九、八	一、三、一、五、六、三、九、四	一、三、一、五、六、三、九、四	五、七、二、四、五〇	一、四、〇、〇、六〇	七、一、六、四、五	四、五、〇、七、二	五、八、八、六、九	—	六、一、〇、六、一、〇、三	五、〇、二、三、五、四、九	四、七、六、五〇	七、七、五、〇〇五	五、〇、二、五	一、〇、〇、七、七、〇〇	一、五、三、三、一、四、一	三、〇、三、三、九	—	—	一、四、四、五、二	九、二、五、七、四	—	—	—
八、三、八、二	三、五、七、九、八	八、五、六、七、二、四	八、五、六、七、二、四	九、六、四、〇〇〇	三、二、六、五、二〇	五、一、九、四〇	三、五、六、三、四	五、五、三、五、五	—	八、二、〇、〇、一、八	五、〇、二、三、五、四、九	七、〇、四、七、七、五	七、〇、四、七、七、五	五、〇、二、五	九、六、一、〇、〇	一、三、一、八、二、〇、九	三、〇、五、〇〇	—	—	一、二、四、五、九	一〇、六、四、二、三	—	—	—

〇財政

科	目	三十七年度	三十八年度	三十九年度	四十年度	四十一年度	四十二年度	四十三年度	四十四年度	四十五年度	四十六年度	計
狩獵稅		二五・八〇〇	二四・一〇〇	二四・一〇〇	—	—	—	—	—	—	—	二一〇・八〇〇
封開稅		六・〇〇〇	二・五〇〇	—	—	—	—	—	—	—	—	一一一・〇〇〇
營業稅附加稅		六二・六四六・三〇	四七・三五一・七〇	三三・四一九・七二	二二・一三〇・四七九	一〇・八五一・九五四	〇・九一四・六三〇	九五・七六三・三二	一四・一五二・八二二	一四・一五二・八二二	一〇・八五一・九五四	一、〇〇〇、〇〇〇、〇〇〇
戶數		三九、三三三	三八、〇二五	三三、〇三三	二八、〇九九	一八、九八三	一三、〇三三	九、八三三	八、六三七	七、九〇九	七、九〇九	三九、三三三
財產收		九六・二二〇	三三〇・九六一	四九六・〇八三	四〇九・四三七	九七・二九六	九二・〇二〇	八二・二九〇	一〇四・〇二〇	八二・二九〇	八二・二九〇	一、〇〇〇、〇〇〇、〇〇〇
國庫下渡金		三六、五〇〇・七七	三三、四三六・一一	三〇、三七七・八八六	九、三三四・六一	一七、〇八四・六二	二七、五〇八・七九九	三三、四三六・一一	二八、六八八・六七	二八、六八八・六七	二八、六八八・六七	三六、五〇〇、〇〇〇
雜收入		五〇、四七九・四一五	四六、七〇八・八四五	四三、〇三三・〇三三	九二、九〇六・四〇〇	四二、三七八・八〇〇	三七、八八三・三三三	二九、〇五五・六六六	二八、六八八・六六六	二八、六八八・六六六	二八、六八八・六六六	五〇、四七九、〇〇〇
計		九八五、	一、〇八七、	九八五、	八〇三、	五八二、	四七五、	七四七、	四三三、	四三三、	四三三、	一、〇〇〇、〇〇〇、
合	計	九八五、	一、〇八七、	九八五、	八〇三、	五八二、	四七五、	七四七、	四三三、	四三三、	四三三、	一、〇〇〇、〇〇〇、
綠越	金	六、一三〇、	二、三二六、	一、五九九、	四、七九七、	一、〇八八、	三、七三〇、	一、五九九、	五、五三三、	五、五三三、	五、五三三、	六、一三〇、
國庫補助金		七、三三三、	三、三三三、	三、三三三、	三、三三三、	三、三三三、	三、三三三、	三、三三三、	三、三三三、	三、三三三、	三、三三三、	七、三三三、
寄附金		七、四一〇、	七、九九五、	七、七一一、	六、五三三、	二、七五五、	二、八七七、	九、七一五、	九、七一一、	九、七一一、	九、七一一、	七、四一〇、
財產賣却代價		九三、一八〇	九三、三〇〇	四、五〇七	二、〇〇〇	一、〇〇〇	一、〇〇〇	七、四三三、	七、四三三、	七、四三三、	七、四三三、	九三、一八〇
縣債		—	—	—	—	—	—	—	—	—	—	—
計		九五八、	一、一三二、	一、一三二、	一、一三二、	一、一三二、	一、一三二、	一、一三二、	一、一三二、	一、一三二、	一、一三二、	九五八、
合	計	九五八、	一、一三二、	一、一三二、	一、一三二、	一、一三二、	一、一三二、	一、一三二、	一、一三二、	一、一三二、	一、一三二、	九五八、

第三九二 縣稅郡市別

明治三十六年度

科	目	福井	足羽	吉田	坂井	大野	今立	丹生	南條	敦賀	三方	遠敷	大飯	合計
地租		三、〇〇〇	四、〇〇〇	五、〇〇〇	六、〇〇〇	七、〇〇〇	八、〇〇〇	九、〇〇〇	一〇、〇〇〇	一一、〇〇〇	一二、〇〇〇	一三、〇〇〇	一四、〇〇〇	一〇〇、〇〇〇
營業稅		五、〇〇〇	六、〇〇〇	七、〇〇〇	八、〇〇〇	九、〇〇〇	一〇、〇〇〇	一一、〇〇〇	一二、〇〇〇	一三、〇〇〇	一四、〇〇〇	一五、〇〇〇	一六、〇〇〇	一、〇〇〇、〇〇〇
計		八、〇〇〇	一〇、〇〇〇	一二、〇〇〇	一四、〇〇〇	一六、〇〇〇	一八、〇〇〇	二〇、〇〇〇	二二、〇〇〇	二四、〇〇〇	二六、〇〇〇	二八、〇〇〇	三〇、〇〇〇	二、〇〇〇、〇〇〇

部	常																									
	乘馬稅	水車稅	自轉車稅	車稅	船稅	待合茶屋稅	人寄席稅	遊技場稅	遊覽所稅	興行稅	演劇稅	市場稅	藝妓稅	俳優稅	相撲稅	遊藝稼人稅	遊藝師匠稅	備人請宿稅	理髮人稅	湯屋稅	飲食店稅	料理屋稅	雜種稅	工業稅	商業稅	
	七五〇〇	一六三五〇	一三七五〇〇	九八五九九〇	三三三三五〇	二〇〇〇	三三五〇〇	五五七〇〇	四三五五〇	五二〇二〇〇	二五一〇〇〇	二六一〇〇〇	〇八二八六五	二二〇〇〇	二二〇〇〇	六五二五〇	九〇〇〇	三九九三三〇	一七九五四〇	三一四六五〇	二二三四三〇	〇五七四八五	〇三三九八〇	六八七一八〇	六八七一八〇	
	四三〇〇〇	二二〇〇〇	二二〇〇〇	六二八七五〇	七四〇〇〇			二〇〇〇	三〇九〇〇	二五〇〇〇〇	二五〇〇〇〇	二〇〇〇			二〇二五〇			二一九五〇	一八七五〇	五三〇六〇	四一七〇〇	五四二六〇〇	一八二六〇〇〇	八三六〇八〇	九七八二七〇	
		一七三六〇〇	二四〇〇〇	二六七五〇〇	〇三九二〇〇			二二〇〇〇	二七六二〇	三五六一〇	一八四三〇〇	一〇五〇	二二八三〇〇		一五七五〇			四八七〇〇	三八五〇〇	一三三八五〇	八一七〇〇	三三五六七〇	〇七三七六〇	〇七三九〇〇	二九八七八〇	二九八七八〇
	三〇〇〇〇	〇五〇六〇〇	三〇〇〇〇	七五二八三〇	〇三九二〇〇			二二〇〇〇	二七六二〇	二七六二〇	一八四三〇〇	二〇〇〇〇	二五四三三〇		七二〇〇			一八七五五〇	一五九三三〇	四四二八七〇	二九八四〇〇	〇七〇九〇	〇七〇九〇	八三九〇五〇	二九八七八〇	二九八七八〇
	二二五五〇〇	三〇八六五〇	一〇〇〇〇	八六六〇〇〇	二〇〇九〇〇			二二〇〇〇	九三九〇	二二六三〇	一三三〇〇〇	二八七〇〇	二二七六〇〇		二二二五〇			九三九五〇	二二五〇〇〇	二四三二一五〇	三七一七〇〇	二七六二五〇	二七六二五〇	八四七〇〇〇	七二七三三〇	三三三三六〇
	三〇〇〇〇	八〇四〇〇	三〇〇〇	〇六六五〇〇	二六〇〇〇			二二〇〇〇	一〇四〇〇	二二六三〇		九〇六五〇	二二七六〇〇		一六八七五〇			二二五二二〇	四九二八〇	八〇四四五〇	三三三四二〇	二九八三〇五〇	二九八三〇〇	二九八三〇〇	三三三三六〇	三三三三六〇
	七五〇〇	一七五五五〇	四五〇〇	七二五二五〇	九五八八五〇			二二〇〇〇	三九一〇	四三〇九〇	二〇〇〇	二〇〇〇	四四四六〇〇		一八〇〇〇			六〇八〇〇	三〇〇〇〇	一四四四三〇	三三三三五〇	四三三九九〇	六三三五七五	六三三五七五	九六八七五五	九六八七五五
	三〇〇〇	四一五五〇	一〇〇〇	四九五七五〇	一三九〇五〇			八九〇〇	一一三六〇	二六二五〇	二六二五〇	二七一五〇	二二一四五〇		二四七五〇			一七五九〇〇	五八五二〇	二一九七四〇	二六二七二〇	五八九九五〇	七五〇〇〇	三六一六六〇	三六一六六〇	三六一六六〇
		六七〇〇	二二二五〇	〇三三七五〇	三九九〇五〇			四〇〇〇	四〇〇〇	一一八〇〇	三三三五〇〇	一四四〇〇〇	三二八三三〇		九〇〇〇			一五七〇五〇	五九八〇〇	一九一三四〇	九五七二〇	八五二九九〇	三三三七四〇〇	三三三七四〇〇	九四一五四〇	九四一五四〇
	三〇〇〇	一九八四〇〇	六〇〇〇	七五四二五〇	五七三三五五〇			四〇〇〇	六六七〇	一九二一〇	七二五〇〇	一四八五〇〇	五五五〇〇		二二二五〇			二五〇四〇〇	三五〇〇〇	二四〇二六〇	八九九八〇〇	〇六二一一〇	〇七〇七五〇	九九五三五〇	九九五三五〇	九九五三五〇
		二二八八五〇	七六〇〇	三六九九〇〇	五五五九九〇〇			二二〇〇〇	六〇〇〇	六〇六二〇	一四八五〇〇	二七五〇〇〇	三三三三六〇〇		五〇〇〇			一〇三三三〇〇	三八七〇〇	二四〇二六〇	二二七四五〇	八四九一五〇	〇七〇七五〇	五七六四九〇	五七六四九〇	五七六四九〇
		四〇二〇〇	三三三〇〇	三三〇二五〇	六三五九九〇〇			一〇〇〇	三〇六〇	一〇一八〇	二七五〇〇〇	四〇六五〇〇	六四七八五〇		一六〇〇〇			三二八〇〇	七五七五〇	〇二二二二〇	七二五〇〇	九二二七六〇	九〇〇一〇〇	八〇三七三〇	八〇三七三〇	八〇三七三〇
	五七〇〇〇	四三〇二五〇	三三三〇〇	二九九六八〇	六〇六六〇〇			二〇五五〇〇	二〇五五〇〇	六二四一四〇	四〇六五〇〇	九七六八五〇	九七六八五〇		二〇〇〇〇			四四四五〇〇	三八一六四〇	七五七一六〇	〇二二二二〇	六六二六七五	八四二五六五	八四二五六五	八四二五六五	八四二五六五

財政部

科 目	部 常 經															
	屠畜稅	漁業稅	採藻稅	捕鳥稅	工業用稅	汽機關稅	仲仕稅	日本形船稅	西洋形船稅	法人建物稅	鑛山稅	狩獵稅	幫間稅	營業稅附加稅	戶數割	總計
福井	六〇二九〇〇	一七三七〇〇					二七九〇〇		六四七・五八〇					九四六・八九〇	〇三三・五八〇	五六一 一四八一・二五
足羽	五三八・三〇〇	五五・二〇〇					一・五〇〇		一七・一〇〇					四〇二・一〇〇	六八六・二〇〇	六九 五二五・四九〇
吉田	一七一・二〇〇	三三七・七〇〇							八七〇・六〇					七七四・〇七〇	四四八・三三八	六八 八四七・一八〇
坂井	一〇七・九〇〇	三五四・九〇〇							七七九・〇〇					五六八・一七〇	二五一・一七五	一五六 八七七・五七〇
大野	二七四・三〇〇	二五四・四〇〇							四四・九二〇					九九九・五六〇	二三四・六五〇	一一〇 九三二・二一〇
今立	五二八・七〇〇	三四四・〇〇〇							一四五・三〇〇					九九〇・三〇〇	二二六・五五〇	九五 二八七・一五〇
丹生		六三三・八〇〇							二三八・〇〇					四一九・二七〇	〇八六・二〇〇	八八 七八五・八一三
南條	三五三・〇〇〇	四三八・五〇〇							八九・三三〇					三一四・六四〇	七五四・六〇〇	五八 五二六・五〇〇
敦賀	二二・四〇〇	六四九・四〇〇							二六一・七三〇					六八五・七三〇	五三六・三二〇	五四 二〇一・一五〇
三方		〇三二・九〇〇							五九六・八〇					二六一・五四〇	五九七・八九〇	三七 一〇六・九二〇
遠敷	一五四・三〇〇	九七一・七〇〇							七〇五・六六〇					六七四・一八〇	八九七・三八〇	七三 三九九・一〇〇
大飯		〇七二・二〇〇							五八・四二〇					三二八・二六〇	四四六・七〇〇	二八 八八二・七八〇
合計	六二五・二〇〇	九七四・四〇〇					一三五・四〇〇		八八二・七二〇					二六四・六三〇	〇三二・九六五	八九九 四九八・八四八

第三九三 縣 稅 率

地 租 割

自明治二十八年
至明治三十七年度

目	安 (地租壹圓二付)
三十七年度	三十七年度
三十六年度	三十六年度
三十五年度	三十五年度
三十四年度	三十四年度
三十三年度	三十三年度
三十二年度	三十二年度
三十一年度	三十一年度
三十年度	三十年度
二十九年	二十九年
二十八年	二十八年

地租割課額	自明治二十八年 至明治三十七年度									
	三十七年度	三十六年度	三十五年度	三十四年度	三十三年度	三十二年度	三十一年度	三十年度	二十九年	二十八年
通 常 課 額	八四一	八二八	一、〇〇〇	八七五	八七五	六七二	八九〇	三三三	三三三	三三三
郡收入ニ屬スル課額	七三二	六八〇	七六〇	八七五	五四九	四一八	三三八	二五〇	二五〇	二五〇
市郡收入ニ屬スル課額	六六六	六三三	七〇	六四	六七	五一	四五	三九	三五	三五
追 加 課 額	一〇九	一四八	三四〇	八二	四八二	三六七	二八三	二二	二二	二二
郡收入ニ屬スル課額	二	一	一	一	一	一	一	一	一	一
市郡收入ニ屬スル課額	一〇七	一四八	三四〇	八二	四八二	三六七	二八三	二二	二二	二二

(追加課税ノ稅率中數回追加賦課ヲ爲シタル年度ノ分ハ之ヲ合算シタル總課率ヲ掲記セリ以下戶數割モ之ニ同シ)

自明治二十八年
至明治三十七年度

戶數割課額	自明治二十八年 至明治三十七年度									
	三十七年度	三十六年度	三十五年度	三十四年度	三十三年度	三十二年度	三十一年度	三十年度	二十九年	二十八年
通 常 課 額	二、〇〇〇	二、〇〇〇	二、〇〇〇	二、〇〇〇	二、〇〇〇	二、〇〇〇	二、〇〇〇	二、〇〇〇	二、〇〇〇	二、〇〇〇
郡收入ニ屬スル課額	一、九三三	二、〇四三	二、〇四三	二、〇四三	二、〇四三	二、〇四三	二、〇四三	二、〇四三	二、〇四三	二、〇四三
市郡收入ニ屬スル課額	一、九三三	二、〇四三	二、〇四三	二、〇四三	二、〇四三	二、〇四三	二、〇四三	二、〇四三	二、〇四三	二、〇四三
追 加 課 額	一、九三三	二、〇四三	二、〇四三	二、〇四三	二、〇四三	二、〇四三	二、〇四三	二、〇四三	二、〇四三	二、〇四三
郡收入ニ屬スル課額	一、九三三	二、〇四三	二、〇四三	二、〇四三	二、〇四三	二、〇四三	二、〇四三	二、〇四三	二、〇四三	二、〇四三
市郡收入ニ屬スル課額	一、九三三	二、〇四三	二、〇四三	二、〇四三	二、〇四三	二、〇四三	二、〇四三	二、〇四三	二、〇四三	二、〇四三

營業稅附加稅

自明治三十年
至明治三十七年度

目	自明治三十年 至明治三十七年度									
	三十七年度	三十六年度	三十五年度	三十四年度	三十三年度	三十二年度	三十一年度	三十年度	二十九年	二十八年
國稅營業稅壹圓ニ付	二、〇〇〇	二、〇〇〇	二、〇〇〇	二、〇〇〇	二、〇〇〇	二、〇〇〇	二、〇〇〇	二、〇〇〇	二、〇〇〇	二、〇〇〇
工 業	二、〇〇〇	二、〇〇〇	二、〇〇〇	二、〇〇〇	二、〇〇〇	二、〇〇〇	二、〇〇〇	二、〇〇〇	二、〇〇〇	二、〇〇〇
其ノ他	二、〇〇〇	二、〇〇〇	二、〇〇〇	二、〇〇〇	二、〇〇〇	二、〇〇〇	二、〇〇〇	二、〇〇〇	二、〇〇〇	二、〇〇〇

(營業稅附加稅ハ明治二十年度ヨリ賦課ス而シテ同年度ノ課率ハ國稅營業稅中工業ニ屬スル營業稅ニ對シテハ本稅壹圓ニ付拾錢其ノ他ハ本稅壹圓ニ付貳拾錢ヲ賦課シタリ)

營業稅

商 業 (普通年額)

自明治二十八年
至明治三十七年度

土地等級	三十七年度	三十六年度	三十五年度	三十四年度	三十三年度	三十二年度	三十一年度	三十年度	二十九年度	二十八年度
一 等	四・〇〇〇	三・〇〇〇	二・〇〇〇	二・〇〇〇	一・七〇〇	一・七〇〇	一・六五〇	甲 二・八〇〇 乙 二・六〇〇	甲 四・〇〇〇 乙 三・七〇〇	甲 三・九〇〇 乙 三・五〇〇
二 等	三・九〇〇	三・〇〇〇	二・〇〇〇	二・〇〇〇	一・五〇〇	一・五〇〇	一・四五〇	甲 二・三〇〇 乙 二・一〇〇	甲 三・四〇〇 乙 三・二〇〇	甲 三・三〇〇 乙 三・〇〇〇
三 等	一・八〇〇	一・八〇〇	一・八〇〇	一・八〇〇	一・三〇〇	一・三〇〇	一・二五〇	二・一〇〇	二・八〇〇	二・七〇〇
四 等	一・六〇〇	一・六〇〇	一・六〇〇	一・六〇〇	一・一〇〇	一・一〇〇	一・一〇〇	一・八〇〇	一・三〇〇	一・二〇〇
五 等	一・四〇〇	一・四〇〇	一・四〇〇	一・四〇〇	九〇〇	九〇〇	九〇〇	一・四〇〇	一・六〇〇	一・五〇〇
六 等	一・二〇〇	一・二〇〇	一・二〇〇	一・二〇〇	九〇〇	九〇〇	九〇〇	九五〇	一・〇〇〇	九五〇
七 等	—	—	—	—	—	—	—	七〇〇	七五〇	六五〇

(明治二十八年度ニ追ノ字ヲ付シタルハ追加稅ノ符號ナリ以下皆之ニ同シ)

自明治二十八年
至明治三十年度

其一

福井市 福井市

一 等 地

敦賀郡

甲 敦賀町、結城、三島、曙、津内ヲ除ク

二 等 地	三 等 地	四 等 地	五 等 地
坂井郡	大野郡	大野郡 今立郡 敦賀郡 坂井郡	大野郡 坂井郡 足羽郡 南條郡 三方郡 遠敷郡 大野郡
乙 三國町内汐見、瀧谷、櫻谷、三國浦ヲ除ク	大野町 勝山町	大野町 鯖江町、栗田部村 敦賀町内結城、三島、曙、津内 丸岡町内一本田、一本田中、猪爪、西瓜屋ヲ除ク	高濱村高濱 雲濱村竹原ノ内小濱へ接續（本九三ノ丸北ノ丸二ノ丸ヲ除ク）ノモノ、熊川村熊川 西郷村早瀬、八村三方内館ノ下ヲ除ク、耳村河原市 河野村大良、神山村常久ノ内武生町へ接續ノモノ、武生町ノ内上市街況ヲナスモノ 木田村木田地方、花堂 金津町、三國町ノ内汐見、瀧谷、櫻谷、温泉場區域（舟津、田中中、二面）、丸岡町ノ内一本田、一本田中、猪爪、西瓜屋、長畝村里丸岡、 高椋村西瓜屋 勝山町
	明治三十年度ニ於テ大野町ヲ四等地ヨリ繰上ケ勝山町ヲ五等地ニ繰下ク	明治三十年度大野町ヲ三等地ニ繰上ク	明治二十八年年度ヨリ坂井郡ノ項ニ同郡高椋村西瓜屋ヲ加フ 明治三十年度ニ於テ大野郡勝山町ヲ三等地ヨリ繰下ク
大野郡	大野郡	大野郡	大野郡
和田村和田、本郷村本郷 遠敷村遠敷ノ内（川向、田中、森ノ下、芝原ヲ除ク）			

遠敷郡	西津村湊、堀屋敷ノ内街況ヲナスモノ、北塩屋、小松原、新小松原、下竹原ノ内街況ヲナスモノ
三方郡	耳村佐柿
敦賀郡	東浦村大比田
南條郡	今莊村、神山村松森、武生町ノ内大門河原街況ヲ爲スモノ
今立郡	舟津村上鯖江、長泉寺、新横江村横越、中河村中野ノ内横越接續ノモノ、南中山村野岡戸板ヲ除ク、南北中津山ノ内野岡へ接續ノモノ
丹生郡	四箇浦村梅浦、宿、新保、越廻村蒲生、織田村織田、朝日村西田中、内郡ノ内西田中へ接續ノモノ
足羽郡	麻生津村淺水、淺水二日町
吉田郡	松岡村松岡、森田村稻多、古市、下森田
大野郡	下庄村中野、中荒井、上穴馬村面谷
坂井郡	鶉村砂子坂、布施田、新保村泥原新保、雄島村宿、米ケ脇、安島、吉崎村吉崎浦
七等地	以上列記外ノ各地

自明治三十一年度
至明治三十三年度
土地等級及地名沿革

其二

一等地	福井市 敦賀郡 坂井郡	福井市 敦賀町 三國町	明治三十一年度ヨリ甲、乙ノ區分ヲ廢シ二等地ノ武生町、小濱町ヲ一等地ニ線上
-----	-------------------	-------------------	--------------------------------------

				三 等 地				二 等 地										
大野郡	坂井郡	吉田郡	足羽郡	今立郡	南條郡	三方郡	遠敷郡	大飯郡	足羽郡	坂井郡	大野郡	今立郡	大野郡	遠敷郡	南條郡			
<p>麻生津村淺水、淺水二日町、東郷村東郷二ヶ、安原、小路、松岡村、森田村稻多、古市、下森田、吉崎村吉崎、新保村泥原新保、長畝村里丸岡、高棕村西瓜屋(以上丸岡町ニ接續ノモノ)雄島村宿、米ヶ脇、安島、崎、鷄村砂子坂、布施田、下庄村中荒井、中野ノ内乾側村犬山ノ内(以上大野町ニ接續及美濃道沿道ノモノ)上穴馬村面谷、村岡村猿</p>				<p>新横江村東鯖江ノ内停車場近傍</p>				<p>勝山町、大野町、丸岡町、金津町、芦原村温泉場區域、木田村花堂、木田地方、高濱村高濱、雲濱村竹原ノ内小濱(接續ノモノ)(本丸、二ノ丸、三ノ丸、北ノ丸ヲ除ク)熊川村熊川、北西郷村早瀬、八村三方(館ノ下ヲ除ク)、耳村河原市、神山村松森、常久ノ内武生町ニ接續ノモノ、今莊村今莊</p>			<p>大野町、勝山町、鯖江町、粟田部村、金津町</p>			<p>武生町、小濱町</p>				
<p>待村糺、南條郡神山村松森、</p>				<p>ヲ二等地ニ於テ線山町、金津町</p>				<p>井郡芦原村温泉場區域ヲ更ニ加フ</p>			<p>ニ線山町及金津町ヲ二等地ニ線上ク</p>			<p>ク</p>				
<p>明治三十一年度ニ於テ六等地ノ内大飯郡、三方郡、遠敷郡、丹生郡、今立郡、大野郡、坂井郡、吉田郡、足羽郡ノ九項ヲ此ノ四等地ニ線上ケ敦賀郡粟野村金山、</p>				<p>於テ大野町ヲ二等地ニ線上ケテ大野町ヲ三等地ニ線下ケテ大野町ヲ三等地ニ線下ケテ</p>				<p>明治三十二年度ヨリ今立郡ノ項ヲ、内停車場近傍ノ七字ヲ削ル明治三十一年度ニ於テ大野町ヲ二等地ニ線上ケテ大野町ヲ三等地ニ線下ケテ</p>			<p>明治三十一年度ヨリ五等地ノ内大飯郡、遠敷郡、三方郡、足羽郡ノ四項及南條郡ノ内神山村常久ノ内武生町ニ接續ノモノ、坂井郡金津町及四等地五等地ノ丸岡町ヲ此ノ三等地ニ線上ケ又坂井郡芦原村温泉場區域ヲ更ニ加フ</p>			<p>明治三十一年度ヨリ五等地ノ内大飯郡、遠敷郡、三方郡、足羽郡ノ四項及南條郡ノ内神山村常久ノ内武生町ニ接續ノモノ、坂井郡金津町及四等地五等地ノ丸岡町ヲ此ノ三等地ニ線上ケ又坂井郡芦原村温泉場區域ヲ更ニ加フ</p>			<p>明治三十三年度ニ於テ大野町ヲ三等地ニ線下ケ三等地ノ勝山町及金津町ヲ二等地ニ線上ク</p>	

四 等 地	南 條 郡	倉ノ内(勝山町ニ接續ノモノ) 舟津村長泉寺、上鱒江、新橋江村横越、中河村中野ノ 内(横越ニ接續ノモノ)南中山村野岡、南中津山及北 中津山ノ内(野岡ニ接續ノモノ)神明村水落、北野ノ 内(水落ニ接續ノモノ)岡野、田所、鳥羽中、河和田 村小坂、 神山村松森ノ内 朝日村西田中、内郡ノ内(西田中ニ接續ノモノ)織田 村織田、四箇浦村梅浦、宿、新保、越廻村蒲生、茶崎、 立待村糺、吉田村家久ノ内(北陸道沿道ノモノ)大虫 村小松ノ内(南條郡武生町ニ接續ノモノ) 粟野村金山、櫛林 耳村、佐柿 遠敷村遠敷(川向、田中、森ノ下、芝原ヲ除ク)雲濱 村竹原ノ内(本丸、二ノ丸、三ノ丸、北ノ丸)街況ヲ ナスモノ、西津村湊、北葦屋、堀屋敷、下竹原、小松 原、新小松原ノ内(以上街況ヲナスモノ) 本郷村本郷、和田村和田 以上列記外ノ各地	今立郡神明村水落、岡野、 田所、鳥羽中、河和田村小 坂、大野郡乾側村犬山ノ内、 坂井郡雄島村崎、長畝村里 丸岡、高椋村西瓜屋ノ内、 足羽東郷村東郷二ヶ、安原、 小路ヲ更ニ加フ 明治三十二年度ヨリ大野郡 村岡村猿倉ノ内、今立郡神 明村北野ノ内、丹生郡吉野 村家久ノ内、大虫村小松ノ 内、遠敷郡雲濱村竹原ノ内 街況ヲナスモノヲ更ニ加フ
五 等	大 飯 郡		

自明治三十四年度
至明治三十七年度
土地等級及地名沿革、其三

福井市

福井市

明治三十四年度ニ於テ坂井
郡三國町ヲ一等地ヨリ二等
地ニ線下ケ明治三十六年度

四 等 地

三 方 郡

北西郷村早瀬、八村三方、(館ノ下ヲ除ク)、耳村河原市、

明治三十五年度ニ於テ大野郡大野町ヲ三等地上ケ

丹 生 郡

朝日村西田中、内郡ノ内(西田中ニ接續ノモノ)

南條郡神山村松森常久ノ内

南 條 郡

今庄村今庄、神山村松森、常久ノ内(武生町ニ接續ノモノ)

六年度ニ於テ足羽郡東安居村三ッ橋地方今立郡舟津村

今 立 郡

新横江村東鯖江、舟津村長泉寺、神明村水落、北野ノ内(水落ニ接續ノモノ)

長泉寺ヲ加テ明治三十七年度ニ於テ遠敷郡熊川村熊川

吉 田 郡

森田村稻田、古市、下森田、

ヲ五等地ニ繰下ク

足 羽 郡

麻生津村淺水、淺水二日町、東郷村東郷二ヶ、安原、小路、和田村勝見ノ内(福井市ニ接續ノモノ)

明治三十四年度ニ於テ四等地ノ足羽郡、坂井郡、大野

吉 田 郡

森田村稻多、古市、下森田、松岡村、圓山東村下四ッ居ノ内(福井市ニ接續ノモノ) 西藤嶋村田原下、圓山

郡、三方郡、遠敷郡、大飯郡ノ各項及吉田郡松岡村、

坂 井 郡

吉崎村吉崎、新保村泥原新保、長畝村里九岡ノ内及高

丹生郡織田村織田、四箇浦

大 野 郡

椋村西瓜屋ノ内(丸岡町ニ接續ノモノ) 雄島村宿、米ケ脇、安島、崎、鶉村砂子坂、布施田、東十郷村上新

村、梅浦、宿、新保、越廼村、蒲生、菜崎、立待村糺、吉

今 立 郡

庄(停車場附近) 下庄村中荒井、中野ノ内及乾側村犬山ノ内(大野町ニ接續及美濃道沿道ノモノ) 村岡村猿倉ノ内、上穴馬村

野村家久ノ内、大虫村小松ノ内ヲ此ノ五等地ニ繰下ク

五 等 地

面谷、 舟津村上鯖江、新横江村横越、中河村中野ノ内(横越ニ接續ノモノ) 南中山村野岡、南中津山及北中津山ノ内(野岡ニ接續ノモノ) 岡本村定友、新在家、岩本、

郡和田村勝見ノ内吉田郡圓山東村下四ッ居ノ内、今立郡岡本村定友、新在家、岩

神 明 村 水 落、北 野 郡

所、鳥羽中、河田村小坂、

本、南條郡神山村常久ノ内、敦賀郡粟野村助生野、ヲ加

今 立 郡

所、鳥羽中、河田村小坂、

ハ今立郡神明村水落及北野

今 立 郡

所、鳥羽中、河田村小坂、

ハ今立郡神明村水落及北野

今 立 郡

所、鳥羽中、河田村小坂、

ハ今立郡神明村水落及北野

今 立 郡

所、鳥羽中、河田村小坂、

ハ今立郡神明村水落及北野

種別	宿屋						種別	土地等級	三十七年度	三十六年度	三十五年度	三十四年度	三十三年度	三十二年度	三十一年度
	一	二	三	四	五	六									
宿屋	一等地	二等地	三等地	四等地	五等地	六等地	種別	土地等級	三十七年度	三十六年度	三十五年度	三十四年度	三十三年度	三十二年度	三十一年度
	4000	3700	3300	2900	2500	2100	種別	土地等級	4000	3700	3300	2900	2500	2100	1700
	3000	2700	2300	1900	1500	1100	種別	土地等級	3000	2700	2300	1900	1500	1100	700
	2000	1700	1300	900	500	100	種別	土地等級	2000	1700	1300	900	500	100	100
	1000	700	300	0	0	0	種別	土地等級	1000	700	300	0	0	0	0
	0	0	0	0	0	0	種別	土地等級	0	0	0	0	0	0	0

以下土地等級ヲ付シタルモノハ此ノ等級區別ニ依ル

宿屋 (普通年額)

自明治三十一年度
至明治三十七年度

六等地

南條郡 丹生郡 敦賀郡 三方郡 遠敷郡 大飯郡

以上列記外ノ各地

神山村松森、常久ノ内(武生町ニ接續ノモノ)
織田村織田、四箇浦村梅浦、宿、新保、越廼村蒲生、
茶崎、立待村糺、吉野村家久ノ内(北陸道沿道ノモノ)
大虫村小松ノ内(武生町ニ接續ノモノ)
粟野村金山、楡林、萌生野、
耳村佐柿
雲濱村竹原ノ内(本丸、二ノ丸、三ノ丸、北ノ丸)街
況ヲナスモノ 西津村湊、北鹽屋、堀屋敷、下竹原小
松原、新小松原ノ内街況ヲナスモノ 遠敷村(川向、
田中、森ノ下、芝原ヲ除ク)熊川村熊川
本郷村本郷、和田村和田

ノ内、丹生郡朝日村西田中
及内郡ノ内、大虫村小松ノ
内、ヲ削除ス 明治三十六
年度ニ於テ吉田郡西藤島村
田原下、圓山西村松本地方
ヲ加ヘ今立郡舟津村長泉ヲ
削除ス明治三十七年度ニ於
テ遠敷郡熊川村熊川ヲ四等
地ヨリ五等地ニ繰下ク

種別	土地等級						三十七年度	三十六年度	三十五年度	三十四年度	三十三年度	三十二年度	三十一年度
	一等地	二等地	三等地	四等地	五等地	六等地							
木下宿屋	二〇〇〇	一九〇〇	一八〇〇	一六〇〇	一四〇〇	一三〇〇	二〇〇〇	一九〇〇	一八〇〇	一六〇〇	一四〇〇	一三〇〇	二〇〇〇
木下宿屋	二〇〇〇	一九〇〇	一八〇〇	一六〇〇	一四〇〇	一三〇〇	二〇〇〇	一九〇〇	一八〇〇	一六〇〇	一四〇〇	一三〇〇	二〇〇〇
木下宿屋	二〇〇〇	一九〇〇	一八〇〇	一六〇〇	一四〇〇	一三〇〇	二〇〇〇	一九〇〇	一八〇〇	一六〇〇	一四〇〇	一三〇〇	二〇〇〇
木下宿屋	二〇〇〇	一九〇〇	一八〇〇	一六〇〇	一四〇〇	一三〇〇	二〇〇〇	一九〇〇	一八〇〇	一六〇〇	一四〇〇	一三〇〇	二〇〇〇
木下宿屋	二〇〇〇	一九〇〇	一八〇〇	一六〇〇	一四〇〇	一三〇〇	二〇〇〇	一九〇〇	一八〇〇	一六〇〇	一四〇〇	一三〇〇	二〇〇〇
木下宿屋	二〇〇〇	一九〇〇	一八〇〇	一六〇〇	一四〇〇	一三〇〇	二〇〇〇	一九〇〇	一八〇〇	一六〇〇	一四〇〇	一三〇〇	二〇〇〇

宿屋ハ明治三十一年以前ハ商業稅額ニ依リ下宿屋木賃宿ハ明治三十年度以前ハ商業稅額ニ依リ賦課徵收シタリ

特別商業(年稅)

自明治三十二年度
至明治三十七年度

種目	目安	三十七年度	三十六年度	三十五年度	三十四年度	三十三年度	三十二年度	三十一年度
賣藥受賣	藥劑一方ニ付	一〇〇〇	一〇〇〇	一〇〇〇	一〇〇〇	一〇〇〇	一〇〇〇	一〇〇〇
賣藥行商	同	一〇〇〇	一〇〇〇	一〇〇〇	一〇〇〇	一〇〇〇	一〇〇〇	一〇〇〇
牛馬賣買業	鑑札一枚ニ付	六〇〇	六〇〇	六〇〇	六〇〇	六〇〇	六〇〇	六〇〇
飲食店玩弄品露店及呼賣商(一定ノ店舖ナキモノ)	年稅一人ニ付	一〇〇〇	一〇〇〇	一〇〇〇	一〇〇〇	一〇〇〇	一〇〇〇	一〇〇〇
請負業	同	一〇〇〇	一〇〇〇	一〇〇〇	一〇〇〇	一〇〇〇	一〇〇〇	一〇〇〇
運送業	同	一〇〇〇	一〇〇〇	一〇〇〇	一〇〇〇	一〇〇〇	一〇〇〇	一〇〇〇
代辦業	同	一〇〇〇	一〇〇〇	一〇〇〇	一〇〇〇	一〇〇〇	一〇〇〇	一〇〇〇

(賣藥受賣行商ハ明治三十一年度限之ヲ廢止シ其ノ他ハ同年度以降新設ノ課目ニ係ル)

工業

自明治二十八年
至明治三十年度

目

安

三
十
年
度

二
十
九
年
度

二
十
八
年
度

傭人ヲ使役シテ工業ヲナスモノ(年税)

傭人	傭人
一	一
人	人
二	二
付	付

職工第一類(年税)

時計師、衣服仕立師、篆刻師、彫刻師、音曲器、佛師、佛檀師、籠甲細工、金銀細工、鍍靴師、唐木細工、縫箔、酒杜氏、表具師、塗師、上繪師、烟火師、漆掻、簪

職工第二類(年税)

他ノ職工

女	男	女	男	女	男	主
---	---	---	---	---	---	---

自明治三十一年度
至明治三十三年度

目

安

三
十
三
年
度

三
十
二
年
度

三
十
一
年
度

第一類工業(年税)

絹織物、煙草、機械類、製絲、印刷物、練物、硝子、洋服仕立、箒、佛檀、時計、唐木細工、籠甲細工、金銀細工、鍍、ラムネ、音曲器、椅子、卓、寶石細工、綴通、漆製造、油團、鑄物、西洋洗濯、度量衡、打抜、井戸堀、刀研、畫工

第二類工業(年税)

塗物、篆刻物、彫刻物、佛像及佛具、木綿及布織物、表具、縫箔、金銀箔、角細工、鐵物(鍛冶打物トモ)、指物、建具、ゴム細工、靴、石工、編傘、疊、足袋、股引類仕立、桐油合羽、鐵葉器細工、洗張、玩具、袋、物、烟火、炭燒、素麵、ペンキ塗

一
戸
二
付

一
戸
二
付

乙 甲

乙 甲

一
一
〇
〇

一
一
〇
〇

一
一
〇
〇

一
一
〇
〇

一
一
〇
〇

一
一
〇
〇

目	安	三十三年度				三十二年度				三十一年度			
		甲	乙	丙	丁	甲	乙	丙	丁	甲	乙	丙	丁
第三類工業(年税) 第一類第二類列記外ノモノ	安	一戸ニ付				一・三〇	八〇	一・〇〇	一・〇〇	一・〇〇	一・〇〇	一・〇〇	一・〇〇
職工第一類(年税) 工業第一類ニ該當スル者(絹織、糸挽、烟草葉展葉卷ヲ除ク)及刀研、庭作り、畫工、上繪、漆掻キ、大工、酒杜氏、料理人	安	女男				一・〇〇 六〇	六〇	八〇 四〇	八〇 四〇	七〇 三五	七〇 三五	七〇 三五	七〇 三五
職工第二類(年税) 工業第二類ニ該當スル者(木綿織、布織ヲ除ク)及大工、左官、石工、料理人、ペンキ塗、絹織、炭燒、木挽、菓子職、醬油杜氏	安	女男				一・〇〇 五〇	五〇	七〇 三五	七〇 三五	七〇 三五	七〇 三五	七〇 三五	七〇 三五
職工第三類(年税) 職工第一類第二類列記外ノモノ及糸挽、烟草葉展葉卷、木綿並布織	安	女男				六〇 三〇	三〇	五〇 二五	五〇 二五	五〇 二五	五〇 二五	五〇 二五	五〇 二五
煉瓦 燒(年税)	安	一竈ニ付				二・五〇	二・五〇	二・五〇	二・五〇	二・五〇	二・五〇	二・五〇	二・五〇
瓦 燒(年税)	安	同				二・五〇	二・五〇	二・五〇	二・五〇	二・五〇	二・五〇	二・五〇	二・五〇
陶器 燒 <small>土偶物ヲ除ク</small> (年税)	安	同				一・五〇	一・五〇	一・五〇	一・五〇	一・五〇	一・五〇	一・五〇	一・五〇
石灰 燒(年税)	安	同				一・五〇	一・五〇	一・五〇	一・五〇	一・五〇	一・五〇	一・五〇	一・五〇
紙 漉(年税)	安	一槽ニ付				七〇	七〇	七〇	七〇	七〇	七〇	七〇	七〇

自明治三十四年度
至明治三十七年度

工業(年税)
絹織物、煙草、器械類、製絲、印刷物、練物、硝子、

洋服仕立、箒、秤、佛燈、時計、唐木細工、鼈甲細工、金銀細工、銚、度量衡、音曲器、椅子、卓、寶石細工、刀研、緞通、漆、油圍、書工、鑄物、西洋洗濯、篆刻物、彫刻物、木綿織物、縫箔、金銀箔、角細工、金物類（銀治打物トモ）指物、建具、護謨細工、靴、袋物、疊、上繪、染物、船、車、檜物、絞油、醬油	煉瓦 燒(年税).....	瓦 燒(年税).....	陶器 燒(土偶物ヲ除ク)(年税).....	石灰 燒(年税).....	炭 燒(年税).....	紙 漉(年税).....	器械精米製粉(水車ヲ除ク)(年税).....	紺屋(年税).....	寫真師(年税).....	製茶(年税).....	列記外工業(年税).....	職工(年税).....	甲 列記ノ工業ニ該當スル職工(煙草、煉瓦燒、瓦燒、陶器燒、石灰燒、炭燒、紙漉、紺屋及鍛冶ノ職工ヲ)庭作、大工、漆掻、酒杜、料理人	乙 甲以外ノ職工.....
一戸ニ付 甲 乙	一竈ニ付	同	同	同	同	一槽ニ付	一臼ニ付	一瓶ニ付	一戸ニ付	一焙爐ニ付	一戸ニ付 甲 乙	男	男	男
一・八〇	三・〇〇	三・〇〇	二・五〇	二・〇〇	二・〇〇	七・〇	五・〇	三・〇	四・〇〇	三・〇	一・〇〇	一・〇〇	一・〇〇	一・〇〇
一・八〇	三・〇〇	三・〇〇	二・五〇	二・〇〇	二・〇〇	七・〇	一・〇〇	一・〇〇	一・〇〇	一・〇〇	一・〇〇	一・〇〇	一・〇〇	一・〇〇
一・八〇	三・〇〇	三・〇〇	二・五〇	二・〇〇	二・〇〇	七・〇	一・〇〇	一・〇〇	一・〇〇	一・〇〇	一・〇〇	一・〇〇	一・〇〇	一・〇〇
一・八〇	三・〇〇	三・〇〇	二・五〇	二・〇〇	二・〇〇	七・〇	一・〇〇	一・〇〇	一・〇〇	一・〇〇	一・〇〇	一・〇〇	一・〇〇	一・〇〇

寫真師、紺屋、染物屋

自明治二十八年度
至明治三十六年度

種別	寫真師(年稅)	紺屋(年稅)							染物屋						
		一等地	二等地	三等地	四等地	五等地	六等地	七等地	一等地	二等地	三等地	四等地	五等地	六等地	七等地
土地等級
三十六年度	四〇〇
三十五年度	四〇〇
三十四年度	四〇〇
三十三年度	三〇〇	三〇〇	二八〇	二六〇	二四〇	二二〇	二〇〇	三〇〇	二八〇	二六〇	二四〇	二二〇	二〇〇	三〇〇	二八〇
三十二年度	三〇〇	三〇〇	二八〇	二六〇	二四〇	二二〇	二〇〇	三〇〇	二八〇	二六〇	二四〇	二二〇	二〇〇	三〇〇	二八〇
三十一年度	三〇〇	三〇〇	二八〇	二六〇	二四〇	二二〇	二〇〇	三〇〇	二八〇	二六〇	二四〇	二二〇	二〇〇	三〇〇	二八〇
三十年度	五〇〇	四〇〇	三〇〇	二〇〇	一〇〇	五〇〇	四〇〇	三〇〇	二〇〇	一〇〇
二十九年度	五〇〇	四〇〇	三〇〇	二〇〇	一〇〇	五〇〇	四〇〇	三〇〇	二〇〇	一〇〇
二十八年度	四〇〇	三〇〇	二〇〇	一〇〇	四〇〇	三〇〇	二〇〇	一〇〇

紺屋ハ明治三十七年度ヨリ染物屋ハ明治三十四年度ヨリ何レモ土地ノ等級ニ依ラス單ニ工業ト總稱スル種類中ニ編入セ
 リ其他工業稅課目中其ノ細目ニ於テ各年度ノ間彼此變更加除等ノモノアルモ何レモ些細ノ事實ニ付煩ヲ避ケテ之カ沿革
 フ畧ス

雜種稅

料理屋、飲食店、湯屋(普通年額)

自明治二十八年
 至明治三十年度

湯屋	飲食店	料理屋	種別
一 地 二 地 三 地 四 地 五 地 六 地 七 地 等 等 等 等 等 等	一 等地 甲 福井、敦賀 乙 三國 二 地 三 地 四 地 五 地 六 地 七 地 等 等 等 等 等 等	一 等地 甲 福井、敦賀 乙 三國 二 地 三 地 四 地 五 地 六 地 七 地 等 等 等 等 等 等	土地等級
二五〇 二〇〇 一八〇 一四〇 一二〇 八〇 五〇	三二〇 三二〇 二八〇 二六〇 二三〇 二一〇 一八〇 一六〇 一四〇 一二〇	一七〇 二六〇 三〇〇 三九〇 四四〇 四九〇 五六〇 六八〇	三十年度
二五〇 二〇〇 一八〇 一四〇 一二〇 八〇 五〇	四一〇 四一〇 三七〇 三三〇 三〇〇 二七〇 二四〇 二一〇 一八〇 一六〇	一八〇 二七〇 三二〇 四〇〇 四九〇 五五〇 六五〇 七五〇 九〇〇	二十九年度
追 追 追 追 追 追 追 四七〇 七五〇 一一〇 一三〇 一六〇 一八七 二〇〇 二二〇 二四〇 二六〇 二八〇 三〇〇 三二〇 三三〇 三五〇 三八〇 四〇〇	追 追 追 追 追 追 一〇〇 一〇〇 一〇〇 一〇〇 一〇〇 一〇〇 一〇〇 一〇〇 一〇〇 一〇〇 一〇〇 一〇〇 一〇〇 一〇〇 一〇〇 一〇〇	追 追 追 追 追 追 追 一六〇 二五〇 三五〇 四〇〇 五〇〇 六〇〇 七〇〇 八〇〇 八〇〇 八〇〇 八〇〇 八〇〇 八〇〇	二十八年年度

自明治三十一年度
至明治三十七年度

種別	土地等級						三十七年度						三十六年度						三十五年度						三十四年度						三十三年度						三十二年度						三十一年度											
	一	二	三	四	五	六	一	二	三	四	五	六	一	二	三	四	五	六	一	二	三	四	五	六	一	二	三	四	五	六	一	二	三	四	五	六	一	二	三	四	五	六	一	二	三	四	五	六						
料理屋	一等地	二等地	三等地	四等地	五等地	六等地	一等地	二等地	三等地	四等地	五等地	六等地	一等地	二等地	三等地	四等地	五等地	六等地	一等地	二等地	三等地	四等地	五等地	六等地	一等地	二等地	三等地	四等地	五等地	六等地	一等地	二等地	三等地	四等地	五等地	六等地	一等地	二等地	三等地	四等地	五等地	六等地	一等地	二等地	三等地	四等地	五等地	六等地	一等地	二等地	三等地	四等地	五等地	六等地
	380	410	440	470	500	530	380	410	440	470	500	530	380	410	440	470	500	530	380	410	440	470	500	530	380	410	440	470	500	530	380	410	440	470	500	530	380	410	440	470	500	530	380	410	440	470	500	530	380	410	440	470	500	530
飲食店	一等地	二等地	三等地	四等地	五等地	六等地	一等地	二等地	三等地	四等地	五等地	六等地	一等地	二等地	三等地	四等地	五等地	六等地	一等地	二等地	三等地	四等地	五等地	六等地	一等地	二等地	三等地	四等地	五等地	六等地	一等地	二等地	三等地	四等地	五等地	六等地	一等地	二等地	三等地	四等地	五等地	六等地	一等地	二等地	三等地	四等地	五等地	六等地	一等地	二等地	三等地	四等地	五等地	六等地
	300	290	280	260	240	220	300	290	280	260	240	220	300	290	280	260	240	220	300	290	280	260	240	220	300	290	280	260	240	220	300	290	280	260	240	220	300	290	280	260	240	220	300	290	280	260	240	220	300	290	280	260	240	220
湯屋	一等地	二等地	三等地	四等地	五等地	六等地	一等地	二等地	三等地	四等地	五等地	六等地	一等地	二等地	三等地	四等地	五等地	六等地	一等地	二等地	三等地	四等地	五等地	六等地	一等地	二等地	三等地	四等地	五等地	六等地	一等地	二等地	三等地	四等地	五等地	六等地	一等地	二等地	三等地	四等地	五等地	六等地	一等地	二等地	三等地	四等地	五等地	六等地	一等地	二等地	三等地	四等地	五等地	六等地
	500	480	450	420	380	350	500	480	450	420	380	350	500	480	450	420	380	350	500	480	450	420	380	350	500	480	450	420	380	350	500	480	450	420	380	350	500	480	450	420	380	350	500	480	450	420	380	350	500	480	450	420	380	350

(明治三十五年度ヨリ一等地ニ仍坂井郡芦原村温泉場區域ヲ加ヘ四等地ヨリ該温泉場區域ヲ除ケリ)

自明治二十八年年度
至明治三十七年度

種 別
土地等級
三十七年度
三十六年度
三十五年度
三十四年度
三十三年度
三十二年度
三十一年度
三十年度
二十九年
二十八年

種 別	土地等級		一 等 地	二 等 地	三 等 地	四 等 地	五 等 地	六 等 地	理 髮 (年稅) 人	
	新 髮	結 髮							新 髮	結 髮
三十七年度	三〇〇	二五〇	二〇〇	一七〇	一四〇	一一〇	八〇	七〇	同	同
三十六年度	同	同	同	同	同	同	同	同	同	同
三十五年度	同	同	同	同	同	同	同	同	同	同
三十四年度	同	同	同	同	同	同	同	同	同	同
三十三年度	同	同	同	同	同	同	同	同	同	同
三十二年度	同	同	同	同	同	同	同	同	同	同
三十一年度	同	同	同	同	同	同	同	同	同	同
三十年度	同	同	同	同	同	同	同	同	同	同
二十九年	同	同	同	同	同	同	同	同	同	同
二十八年	同	同	同	同	同	同	同	同	同	同

(明治三十五、三十六)兩年度ニ於テハ助手ヲ使用スルモノハ助手一人ニ付本稅ノ半額ヲ増課ス)

市 場

自明治二十七年年度
至明治二十九年度

定 市 場 (月 稅)	土地等級		二 十 九 年 度	二 十 八 年 度
	一 等 地	二 等 地		
六 等 地	同	同	同	同
五 等 地	同	同	同	同
四 等 地	同	同	同	同
三 等 地	同	同	同	同
二 等 地	同	同	同	同
一 等 地	同	同	同	同

土地等級	自明治三十四年度 至明治三十七年度				自明治三十八年度 至明治三十九年度				自明治三十九年度 至明治四十年年度					
	七 等 地	六 等 地	五 等 地	四 等 地	三 等 地	二 等 地	一 等 地	七 等 地	六 等 地	五 等 地	四 等 地	三 等 地	二 等 地	一 等 地
定期又ハ臨時市場 (日稅)														
臨時市場 (一箇所臨時稅日額)														
定期市場 (一箇所月稅)														
土地等級	七 等 地	六 等 地	五 等 地	四 等 地	三 等 地	二 等 地	一 等 地	七 等 地	六 等 地	五 等 地	四 等 地	三 等 地	二 等 地	一 等 地
三十七年度														
三十六年度														
三十五年度														
三十四年度														
三十九年度														
三十八年度														
四十年度														

(明治三十九年度乃至明治三十七年度ハ市場ノ課目課額ヲ設ケス各其ノ業體ニ依リ課稅セリ)

自明治三十八年度
至明治三十九年度

土地等級 三十九年度 二十九年度 二十八年度

演 劇 (日稅)	一等地	福井	三〇〇〇	三〇〇〇	三〇〇〇	二五〇〇	二五〇〇
	二等地	三國、敦賀、小濱、武生	二五〇〇	二五〇〇	二五〇〇	二〇〇〇	二〇〇〇
	三等地	以下商業稅ノ土地等級ニ準ス	二〇〇〇	二〇〇〇	二〇〇〇	一五〇〇	一五〇〇
	四等地		一五〇〇	一五〇〇	一五〇〇	一〇〇〇	一〇〇〇
	五等地		一〇〇〇	一〇〇〇	一〇〇〇	一〇〇〇	九〇〇

自明治三十一年度
至明治三十三年度

演 劇 (日稅)	一等地	甲 福井	五〇〇〇	五〇〇〇	五〇〇〇	四〇〇〇	四〇〇〇
	二等地	乙 敦賀、三國、小濱、武生	四〇〇〇	四〇〇〇	四〇〇〇	三〇〇〇	三〇〇〇
	三等地	以下 以下商業稅ノ土地等級ニ準ス	三〇〇〇	三〇〇〇	三〇〇〇	二五〇〇	二五〇〇
	四等地		二五〇〇	二五〇〇	二五〇〇	二〇〇〇	二〇〇〇
	五等地		二〇〇〇	二〇〇〇	二〇〇〇	一五〇〇	一五〇〇

自明治三十四年度
至明治三十七年度

演 劇 (日稅)	一等地	甲 福井	五五〇〇	五五〇〇	五五〇〇	四五〇〇	四五〇〇
	二等地	乙 敦賀、三國、小濱、武生	四五〇〇	四五〇〇	四五〇〇	三五〇〇	三五〇〇
	三等地	以下 以下商業稅ノ土地等級ニ準ス	三五〇〇	三五〇〇	三五〇〇	二五〇〇	二五〇〇
	四等地		二五〇〇	二五〇〇	二五〇〇	二〇〇〇	二〇〇〇
	五等地		二〇〇〇	二〇〇〇	二〇〇〇	一五〇〇	一五〇〇

(明治三十六年度ニ於テハ一等地ノ甲乙ノ地名ヲ削リ課稅額ヲ單ニ四圓五拾錢ト定メタリ又明治三十七年度ニ於テハ右一等地ニ等ノ甲乙ノ區別ニ復シ其地名中ニ大野、勝山ノ二箇町ヲ增加シタリ)

待合茶屋、遊船宿、芝居茶屋、遊藝師匠、遊藝稼人、相撲及行司、俳優、翫間、傭人受宿

自明治二十八年
至明治三十七年度

種別	課額	三十七年度	三十六年度	三十五年度	三十四年度	三十三年度	三十二年度	三十一年度	三十年度	二十九年	二十八年
待合茶屋 <small>膳七</small>	年	二〇〇	二〇〇	二〇〇	二〇〇	二〇〇	二〇〇	二〇〇	二〇〇	八〇〇	八〇〇
遊船宿	年	一〇〇	一〇〇	一〇〇	一〇〇	一〇〇	一〇〇	一〇〇	一〇〇	八〇〇	八〇〇
芝居茶屋	同	一〇〇	一〇〇	一〇〇	一〇〇	一〇〇	一〇〇	一〇〇	一〇〇	八〇〇	八〇〇
遊藝師	乙甲	三〇〇	六〇〇	五〇〇	六〇〇	六〇〇	六〇〇	六〇〇	五〇〇	四〇〇	三〇〇
遊藝稼人	乙甲	五〇〇	五〇〇	五〇〇	五〇〇	四〇〇	四〇〇	四〇〇	三〇〇	三〇〇	二五〇
相撲行司 <small>トモ</small>	月	四〇〇	四〇〇	四〇〇	四〇〇	四〇〇	四〇〇	四〇〇	三〇〇	三〇〇	三〇〇
俳優	同	五〇	二〇〇	一〇〇	一〇〇	一〇〇	一〇〇	一〇〇	三〇〇	三〇〇	三〇〇
幫間	同	五〇	二〇〇	一〇〇	一〇〇	一〇〇	一〇〇	一〇〇	三〇〇	三〇〇	三〇〇
傭人請宿	年	五〇	五〇	五〇	五〇	五〇	五〇	五〇	三九〇	三九〇	七〇

自明治二十八年
至明治三十二年

藝妓

藝妓 (月稅)	目	安	三十二年度	目	安	三十一年度	目	安	三十二年度	二十九年度	二十八年度
甲 福井、小濱、 三國、武生、 敦賀、大野、 越前、 接續地以上	甲 福井、小濱、 三國、武生、 敦賀、大野、 越前、 接續地以上	十三年以上	三〇〇	甲 福井、小濱、 三國、武生、 敦賀、大野、 越前、 接續地以上	甲 福井、小濱、 三國、武生、 敦賀、大野、 越前、 接續地以上	三〇〇	甲 福井、小濱、 三國、武生、 敦賀、大野、 越前、 接續地以上	甲 福井、小濱、 三國、武生、 敦賀、大野、 越前、 接續地以上	三〇〇	三〇〇	三〇〇
乙 以上列記外 町村	乙 以上列記外 町村	十三年未滿	二九〇	乙 以上列記外 町村	乙 以上列記外 町村	二九〇	乙 以上列記外 町村	乙 以上列記外 町村	二九〇	二五〇	二〇〇
丙 以上列記外 町村	丙 以上列記外 町村	十三年未滿	一四〇	丙 以上列記外 町村	丙 以上列記外 町村	一四〇	丙 以上列記外 町村	丙 以上列記外 町村	一三五	一三五	一〇〇

(明治二十八年度ニ於テハ本税ニ對シ「木戸錢又ハ下足錢ヲ得ルモノ一日木戸錢下足錢トモ大人一人分」同中座アルモノ一日中座一間及木戸錢下足錢トモ大人一人分」同中錢アルモノハ一日中錢一人分及木戸錢下足錢トモ大人一人分ノ追加アリ)

遊覽所
自明年二十八年度
至明治三十七年度

目	安	三十七年度	三十六年度	三十五年度	三十四年度	三十三年度	三十二年度	三十一年度	目	安	三十年度	二十九年度	二十八年度
遊覽所	一日見料	大人	大人	大人	大人	大人	大人	大人	一日木戸錢	大人	大人	大人	大人
	下足錢共	十五人分	十五人分	十五人分	十五人分	十人分	十人分	十人分	下足錢共	十人分	十人分	十人分	十人分

(明治三十三年度以降ハ臨時税ノ三字ヲ付シタリ)

遊技場
自明治二十八年度
至明治三十七年度

目	安	三十七年度	三十六年度	三十五年度	三十四年度	三十三年度	三十二年度	三十一年度	三十年度	二十九年度	二十八年度
遊技場	場所ヲ定メタルモノ	四〇〇	四〇〇	四〇〇	四〇〇	四〇〇	三〇〇	三〇〇	三〇〇	三〇〇	三〇〇
	場所ヲ定メサルモノ	一〇	一〇	一〇	一〇	一〇	七	七	七	七	七

(明治三十三年度以降日税ヲ臨時税日額ト改ム)

人寄席
自明治二十八年度
至明治三十一年度

人寄席	福井市	町	村	三十七年度	三十六年度	三十五年度	三十四年度	三十三年度	三十二年度	三十一年度	三十年度	二十九年度	二十八年度
人寄席	福井市	町	村	一・五〇	一・五〇	一・五〇	一・五〇	一・五〇	一・五〇	一・五〇	一・五〇	一・五〇	一・五〇

船

水 (年稅)	車 挽	白 一基	五〇〇	八〇
工業用水車	一箇所	五〇〇	八〇	五〇〇

乘馬
自明治二十八年
至明治三十七年
度

乘馬 (年稅)	目	安	三十七年度	三十六年度	三十五年度	三十四年度	三十三年度	三十二年度	三十一年度	三十年度	二十九年	二十八年
自用(一頭)	三〇〇	三〇〇	三〇〇	三〇〇	三〇〇	三〇〇	三〇〇	三〇〇	三〇〇	三〇〇	三〇〇	三〇〇
營業(一頭)	三〇〇	三〇〇	三〇〇	三〇〇	三〇〇	三〇〇	三〇〇	三〇〇	三〇〇	三〇〇	三〇〇	三〇〇

(明治三十四年度以降ハ自用、營業ノ區別ヲ廢ス)

屠畜
自明治二十八年
至明治三十七年
度

屠畜 (一頭ノ稅額)	目	安	三十七年度	三十六年度	三十五年度	三十四年度	三十三年度	三十二年度	三十一年度	三十年度	二十九年	二十八年
牛	一・五〇	一・五〇	一・五〇	一・五〇	一・五〇	一・五〇	一・五〇	一・五〇	一・五〇	一・五〇	一・五〇	一・五〇
馬	一・〇〇	一・〇〇	一・〇〇	一・〇〇	一・〇〇	一・〇〇	一・〇〇	一・〇〇	一・〇〇	一・〇〇	一・〇〇	一・〇〇
豚	三〇	三〇	三〇	三〇	三〇	三〇	三〇	三〇	三〇	三〇	三〇	三〇
羊	三〇	三〇	三〇	三〇	三〇	三〇	三〇	三〇	三〇	三〇	三〇	三〇

漁業
自明治二十八年
至明治三十四年
度

目	安	三十四年度	三十三年度	三十二年度	三十一年度	三十年度	二十九年	二十八年
海湖漁(一人普通年額)	七〇	七〇	五〇	三〇	三〇	三〇	三〇	三〇
河川漁(一人年稅)	六〇	五〇	五〇	二五	二五	二五	二五	二五
築九頭龍川	五〇〇	五〇〇	三〇〇	三〇〇	三〇〇	三〇〇	三〇〇	三〇〇

目	安	三十四年度	三十三年度	三十二年度	三十一年度	三十年度	二十九年度	二十八年度
(一箇所季稅) 眞名川、日野川、足羽川	安	三〇〇〇	三〇〇〇	二五〇〇	二五〇〇	二五〇〇	二〇〇〇	一五〇〇
網戸 (二箇所季稅) 眞名川、日野川、足羽川	安	三五〇〇	三五〇〇	二五〇〇	二五〇〇	二五〇〇	二〇〇〇	一五〇〇

(明治三十二年以前ハ海湖漁、河川漁ハ單ニ一人ノ年稅トシ築、網戸ハ一箇所ノ年稅トセシカ明治三十三年度以降ハ各々本表ノ如ク改ム又明治三十四年度ニ於テハ漁業稅中海湖漁ノ次ニ左ノ通追加セリ)

大敷 網 (一名大網) 一箇所年稅
 鮒 魚 溜 一箇所年稅
 柴 廻 網 (一名地獄網) 一箇所年稅
 柴 漬 一箇所年稅

目 安 三十七年度 三十六年度 目 安 三十五年度

目	安	三十七年度	三十六年度	目	安	三十五年度
海湖漁 (一人年稅)	安	五〇	七〇	海湖漁 (一人年稅)	安	七〇
河川漁 (一人年稅)	安	四〇	六〇	河川漁 (一人年稅)	安	六〇
大敷 網 (一名大網) 一箇所年稅	安	六〇〇	六〇〇	大敷 網 (一名大網) 一箇所年稅	安	六〇〇
帆 網 (一名大網) 一箇所年稅	安	三〇〇	三〇〇	帆 網 (一名大網) 一箇所年稅	安	三〇〇
縮 網 (一名大網) 一箇所年稅	安	三〇〇	三〇〇	縮 網 (一名大網) 一箇所年稅	安	三〇〇
地獄 網 (各種網ヲ含ム) 一箇所年稅	安	二〇〇	二〇〇	地獄 網 (各種網ヲ含ム) 一箇所年稅	安	二〇〇
底 網 (各種網ヲ含ム) 一箇所年稅	安	二〇〇	二〇〇	底 網 (各種網ヲ含ム) 一箇所年稅	安	二〇〇
天 網 (各種網ヲ含ム) 一箇所年稅	安	一五〇	一五〇	天 網 (各種網ヲ含ム) 一箇所年稅	安	一五〇
鱧 網 (各種網ヲ含ム) 一箇所年稅	安	一〇〇	一〇〇	鱧 網 (各種網ヲ含ム) 一箇所年稅	安	一〇〇
地 網 (各種網ヲ含ム) 一箇所年稅	安	一〇〇	一〇〇	地 網 (各種網ヲ含ム) 一箇所年稅	安	一〇〇
藻 網 (各種網ヲ含ム) 一箇所年稅	安	一〇〇	一〇〇	藻 網 (各種網ヲ含ム) 一箇所年稅	安	一〇〇
イ 網 (各種網ヲ含ム) 一箇所年稅	安	五〇	五〇	イ 網 (各種網ヲ含ム) 一箇所年稅	安	五〇

目	安	三十七年度	三十六年度	三十五年度	三十四年度	三十三年度	三十二年度	三十一年度
日本形船 <small>積石五十石(石年稅) 以上ノ海船(噸年稅)</small>		二〇〇	三〇〇	二〇〇	二〇〇	一五〇	一五〇	二〇〇
蒸氣船(噸年稅)		一五〇	二〇〇	一五〇	一五〇	一〇〇	一〇〇	一五〇
西洋形船 <small>風帆船(噸年稅)</small>		一〇〇	一五〇	二〇〇	一〇〇	七〇	七〇	一〇〇

(明治三十一年度ニ於テハ課率ヲ日本形船ハ十石ニ付貳拾錢、西洋形船ハ蒸氣船十噸ニ付壹圓五拾錢、風帆船十噸ニ付壹圓ト定メタルモ累年對照上一石又ハ一噸ノ割合ヲ掲出セリ)

法人建物

自明治三十三年度
至明治三十七年度

目	安	三十七年度	三十六年度	三十五年度	三十四年度	三十三年度
營業所 <small>但シ倉庫會社ニ屬スル倉庫 ハ一坪ニ付十五錢トス</small>	(一坪年稅)	七〇	七〇	七〇	七〇	五〇
倉庫	(一坪年稅)	二五	二五	二五	二五	二〇
工場	(一坪年稅)	一五	一五	一五	一五	一〇
納屋	(一坪年稅)	一〇	一〇	一〇	一〇	一〇
雜建物 <small>但シ土棧戸前底ハ雜建物ニ 合算シ其ノ柱立ナキモノ及 門扉假小屋ノ類ヲ除ク</small>	(一坪年稅)	五	五	五	五	五

(本稅ハ明治三十三年度以降ノ新設ニ係ル)

鑛山

自明治三十三年度
至明治三十七年度

目	安	三十七年度	三十六年度	三十五年度	三十四年度	三十三年度
製產物價格 (年格)	千分ノ二	六	二	三	九	六
鑛區 鐵鑛ヲ除ク (一千坪年稅)		六	二	三	九	六

(本稅ハ明治三十三年度以降ノ新設ニ係ル)

狩 (狩獵法ニ依リ狩)

自明治三十四年度
至明治三十七年度

目	安		三十七年度	三十六年度	三十五年度	三十四年度
	甲種季	乙種季	額	額	額	額
甲種季	一 二 三	一 二 三	二〇〇 六〇 二〇	一〇〇 三〇 一〇	一〇〇 三〇 一〇	一〇〇 三〇 一〇
乙種季	一 二 三	一 二 三	四〇 一〇〇 四〇〇	二〇 六〇 二〇〇	二〇 六〇 二〇〇	二〇 六〇 二〇〇

(各種一等以下ハ總テ狩獵法第十一條ノ區分ニ依ル但シ明治三十四年度ニ於テハ尙ホ同法第十條ノ區分ニモ依リタリ) 〇本
税ハ明治三十四年度以降ノ新設ニ係ル)

明治三十七年度

公ナル周旋業 (年税)

(本税ハ明治三十七年度ノ新設ニ係ル)

課額 一〇〇

第三九四 縣稅滯納處分

明治三十六年度

科目	督促分狀ヲ發シタルモノ		財産ノ差押ヲ爲メタルモノ		處分決行徵收セシモノ		稅金缺損ノモノ		翌年度ニ繰越シタルモノ	
	人員	金額	人員	金額	人員	金額	人員	金額	人員	金額
地租割	三、四九七	四、四三〇・〇〇	一〇一	五、〇〇〇	三	七〇	九、一五〇	一	三、九〇〇	一
營業稅	七、七八〇	六、七〇〇・四三〇	三、九九〇	三、七〇一・四四〇	七、四	五、二二五	二、五八〇	一、九八二・二四五	一	三、九〇〇
雜種稅	六、八二三	一、二三九・七八〇	一、五八六	九、四四四・〇〇〇	四、六	五、四九四・五	一、三七五	一、八六二・八七五	三	一〇、五五〇

科 目	督促令狀ヲ發シタルモノノ		財産ノ差押ヲ爲シタルモノノ		處分決行徵收セシモノノ		税金缺損ノモノノ		翌年度ニ繰越ノモノノ	
	人員	金額	人員	金額	人員	金額	人員	金額	人員	金額
營業稅附加稅	一、八九一	二、二二〇、三三〇	×八	一九、六七〇	二	一九八〇	×一八	一、三三〇、三九〇	一	一、四〇〇
戶 數 割	×一九一〇六	一、四一四、三六七〇	×九九九	七、四五九、九二〇	×四八	一、七五〇、〇〇〇	八五八八	四、一三三、三九五	一	二七〇
總 計	三九、二四八	三九、六〇〇、一〇〇	×九九四	二、一三〇、五三〇	×四六	二、八四、六一〇	×三二八	八、〇〇五、八〇五	一	一、五八〇
三十五年 度	×三、一六八	二、一七五、六七〇	×九九七	三、五八一、五八	×七〇	五、八〇〇	×一、八九二	四、九六八、七四二	×五	七、四〇、七五〇
三十四年 度	×二、八一九	二、六五四、四九	×一、八二九	一、七三三、六八一	×二二	三、二五三、三三	×六、三五九	五、九〇三、二一	×一、三一	二、七三、九八〇
三十三年 度	×三、五六一	一、七〇四、三三五	×七〇五	二、五七、一六一	×七〇〇	二、五〇四、六七	×八、二八三	四、〇二一、八五七	×三、九四	七、六六、三三七
三十二年 度	×一、七三三	三、三九二、六六〇	×五〇五	?	?	?	×六、三二二	三、〇八六、二九三	×三、九四	四、一六、九四八
三十一年 度	×一、八七九	七、三三三、七三九	?	?	?	?	×三、〇六〇	一、〇〇八、〇六六	一	一

本表ノ外滞納處分ヲ囑托シテ徵收セシモノノ地租割ニ於テ人員五金額四・八〇〇營業稅ニ於テ人員二三・八九〇雜種稅ニ於テ人員三〇・金額八一・八〇〇戶數割ニ於テ人員三四・金額三二・四五〇ナリ又×印ハ他稅ト共ニ滞納シタル者ナリ

第三九五 縣 歲 出

科 目	三十六年度	三十五年度	三十四年度	三十三年度	三十二年度	三十一年度	二十九年度	二十八年度	二十七年度
醫 察 費	一、三二一	一、三二一	一、三二一	一、三二一	一、三二一	一、三二一	一、三二一	一、三二一	一、三二一
俸 給 及 請 給 費	九、二八四、九四	八、四一九〇、六	三、六一五、一〇	八、六三三、五五	〇、七五七、七〇	七、六〇二、五九	八、〇二四、一五	七、六六二、〇〇	七、七九〇、二九〇
機 密 費	七、七六、九六七	九、八八五、〇一	三、八七〇、八〇	七、七三九、九〇	二、九五八、一三	四、九八〇、一六	二、七六八、九三	一、八三三、九四八	二、三三三、四九一
警 察 廳 舍 修 繕 費	二、〇〇〇、〇〇〇	二、〇〇〇、〇〇〇	二、〇〇〇、〇〇〇	二、〇〇〇、〇〇〇	二、〇〇〇、〇〇〇	二、〇〇〇、〇〇〇	二、〇〇〇、〇〇〇	二、〇〇〇、〇〇〇	二、〇〇〇、〇〇〇
修 繕 費	一、二〇五、五七	九、六〇六、一五	八、〇五、〇〇〇	六、一五、六三三	七、五七、一三四	六、三四、四五〇	四、七八、八二五	八、九二、四六一	四、五二、九三四
土 木 費	二、五八七、八〇九	四、三八、五九〇	八、〇五、六〇〇	六、一五、六三三	七、五七、一三四	六、三四、四五〇	四、七八、八二五	八、九二、四六一	四、五二、九三四
總 計	二、五八七、八〇九	四、三八、五九〇	八、〇五、六〇〇	六、一五、六三三	七、五七、一三四	六、三四、四五〇	四、七八、八二五	八、九二、四六一	四、五二、九三四