

# 土地

## 第一地勢

本縣ハ北陸道ノ西南部ニ位シ越前國及若狹國ヲ管轄ス  
越前國東南ハ美濃飛彈東北ハ加賀西南ハ若狹近江ニ連リ西北ハ  
海ニ接シ山脈加賀國白山ヨリ起リ別山ニ至リ分レテ二派トナリ  
重疊起伏シテ國境ヲ限ル其一道西南ニ繞ルモノハ足倉大日油  
坂蠅帽子荒島笹俣宜南冠嶽等ノ諸嶺ニシテ國ノ東南部に  
屹立シ極テ峻秀ナリ其西北ニ趨ク一道ハ漸ク低クシテ四ツ塚  
經ケ岳兜山鷲ケ岳淨法寺丈競火燈劔ケ岳高洞ケ嶽等ノ  
諸山トナル國見鷹巢越知等ノ諸山ハ國ノ西邊ニ屏峙シテ北海

(土地)



ヲ隔テリ其他雜岳、白樺、吉野等ノ諸山脈國ノ中央ニ綿亘セリ而シテ河川モ亦頗ル多シ大抵東南ノ山間ヨリ發シテ其最大ナルモノヲ九頭龍トス足羽、日野ノ二川之ニ亞ク以上國ノ三大川ト稱シテ共ニ運漕灌溉ニ便ナリ各地ノ諸流ヲ合セ三川會同シ一大川トナリ北西流シテ海ニ入ル土壤ハ概シテ其色薄黑其質中ノ上全國ヲ三分シテ山岳其二ニ居リ平地其一ニ居ル然レモ地味膏腴ニシテ五穀桑茶ニ宜シ

若狹國東ハ越前南ハ近江西南ハ丹波西ハ丹後ニ鄰リ北ハ海ニ接ス地形狹長山勢東南ニ起リ國境ヲ擁シ西北海ニ至リテ盡ク其最モ高峻ナルモノヲ三十三間、多田、後瀬、青葉ノ諸山トス其他國中ニ連亘スル峯巒多シト雖モ皆峻嶮ナラス河川ハ其源近江國高

島郡ヨリ出ルモノヲ北川ト云ヒ丹波ノ國界ヨリ發スルモノヲ南  
川ト云フ之ヲ國ノ二大川ト稱ス各地ノ諸流ヲ合セ小濱ニ至リ海  
ニ入ル之ニアクモノ耳川、佐分利川ノ一流トス共ニ諸流ヲ合セ  
北海ニ注ク土壤ハ概シテ其色薄赤其質中ノ下國中ヲ三分シ二分  
ハ山地ニシテ薄瘠ナルモ一分ハ沃野ナリ五穀桑茶共ニ生育セサ  
ルヘシ

(土地)



第二沿革

明治元年  
福井藩  
明治四年七月十四日置  
足羽吉田坂井大野今立  
丹生南條七郡ノ内  
福井縣

全  
丸岡藩  
坂井吉田南條三郡ノ内  
丸岡縣

全  
大野藩  
大野丹生足羽三郡ノ内  
大野縣

全  
勝山藩  
大野郡ノ内  
勝山縣

明治三年十二月二十二日置  
本保縣  
吉田坂井大野今立  
丹生南條六郡ノ内

明治元年  
鯖江藩  
明治四年七月十四日置  
大野今立丹生三郡ノ内  
鯖江縣

全  
敦賀藩  
明治三年三月二十三日改稱  
敦賀郡ノ内  
鞠山藩  
全年九月十七日廢

全  
小濱藩  
明治四年七月十四日置  
若狹國一圓  
小濱縣

明治四年十一月二十日置  
福井縣

全年十二月二十日改稱  
足羽縣

明治六年一月十四日廢

明治四年十一月二十日置  
敦賀縣

明治九年八月二十一日敦賀縣  
ヲ廢シ越前國敦賀郡及若狹國  
一圓ヲ滋賀縣ニ屬シ越前國七  
郡ヲ石川縣ニ屬ス

石川縣

滋賀縣

明治十四年二月七日滋賀縣ノ内  
越前國敦賀郡若狹國一圓及石川  
縣ノ内越前國七郡ヲ分割シテ本  
縣ヲ置ク

福井縣

本國封土ノ諸藩ノミヲ基礎トシ沿革ノ概畧ヲ掲ク其他諸藩ノ分領及社寺領等  
アリト雖モ皆之ヲ畧ス



182

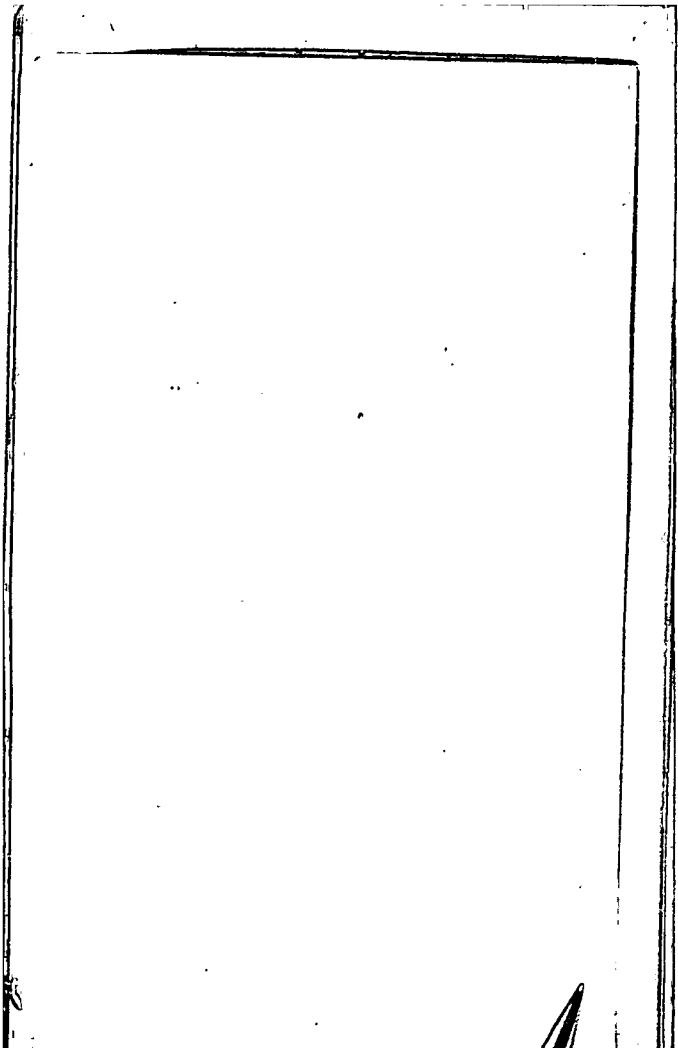
0

2

4

0

(1)



### 第三 本縣ノ位置

在廳地

越前國福井市福井佐佳枝上町

東經

一三六・一六、五三

北緯

三六・〇三、二〇

方位

經緯度

極所ノ地名

東 東經

一三六・四九、三〇

越前國大野郡下穴馬村石徹白

西 東經

一三五・二五、〇七

若狹國大飯郡青郷村上津

南 北緯

三五・一八、四五

全國遠敷郡知三村虫鹿野

北 北緯

三六・一六、三八

越前國坂井郡吉崎村濱坂

### 第四 郡市ノ面積及廣袤

面積

廣

袤

一方里ノ人口

全 管

二五九 方里

五五・〇七 町

四四・一七 町

二・三九七

福井市

一

二四

二二

四一・二〇三

(土地)

五



足羽郡 吉田郡 坂井郡 大野郡 今立郡 丹生郡 南條郡 敦賀郡 三方郡 遠敷郡 大飯郡

(土)

地

九 八 二 三 六 八 三 一 二 八 三 三 二 四 三 三

五〇五 五三四 九二〇 一七〇八 六〇〇 五二〇 三二五 八一八 二二〇九 六〇〇

三一八 二二二 八〇〇 一七〇七 九二〇 一一〇〇 七二一 九二〇 七二八 三〇〇

六

四・五五七 五・二一九 四・五五八 一・三三五 二・〇八四 二・五二五 一・二七四 二・四七四 一・六五七 二・一七五 二・四〇三

各郡ノ面積方里等ハ未タ實測チ經サルチ以テ姑ク從來ノ概測ニ據ル



第五 地目別ノ段別

二十五年十二月三十一日現在

官有地

民有地

計

地目	官有地	民有地	計
田	町反	町反	
畑	二	一五、〇三四・一	一五、〇三四・三
郡村宅地	三・四	四、〇七三・四	四、〇七六・八
市街宅地	一三・四	四一九・一	四三二・五
山林	四、〇五四・七	一五六、九四九・三	一六一、〇〇四・〇
原野	一四八・四	二、七五三・一	二、九〇一・五
鹽田		一七・三	一七・三
社寺地	一八〇・四	一四四・四	三二四・八
道路堤防	四、二四〇・〇	一三・一	四、二五三・一
河川溝渠	六、九六一・六	二二・二	六、九八二・七
池沼湖	一、六三八・八	七四・二	一、七三三・〇

(土) 地

七



(土 地)

雜種地  
合計

二十四年  
二十三年

第六 有無稅地ノ段別

福井市  
足羽郡  
吉田郡  
坂井郡  
大野郡  
今立郡  
丹生郡

一、〇四〇・三

一八、二八一・二

一八、二八六・九

一八、二八八・八

有稅

三〇九・一  
町反

九、三六三・〇

一〇、〇六四・九

二六、七〇九・二

七二、四六二・三

一五、〇四七・四

二〇、三四三・〇

六五・五

二二七、八三二・九

二二八、一八一・四

二二九、〇九二・三

無稅

七〇・八  
町反

九四七・八

一、五二〇・一

四、一八八・五

三、五〇九・七

九四三・六

一、〇三二・二

一、一〇五・八

二四六、一一四・一

二四六、四六八・三

二四七、三八一・一

計

三七九・九  
町反

一〇、三一〇・八

一一、五八五・〇

三〇、八九七・七

七五、九七三・〇

一五、九九一・〇

二一、三七四・二

二十五年十二月三十一日現在

八

南條郡

一三、七七七・五

一、〇四六・三

一四、八二三・八

敦賀郡

九、五八七・七

一、七七八・九

一、三六六・六

三方郡

一七、四四六・二

一、五二八・八

一八、九七五・〇

遠敷郡

二四、一七三・四

一、三五四・七

二五、五二八・一

大飯郡

七、八〇八・二

三五九・八

八、一六八・〇

合計

二二七、〇九一・九

一八、二八一・二

二四五、三七三・一

二十四年

二二八、七一・二

一八、二八六・九

二四六、九九八・一

二十三年

二二八、六〇一・一

一八、七八〇・一

二四七、三八一・二

第七 耕地不耕地ノ段別

耕地

不耕地

計

福井市

町反  
七四・九

町反  
二三五・〇

町反  
三〇九・九

足羽郡

五、四九〇・四

三、八七二・六

九、三六三・〇

吉田郡

五、五〇八・三

四、五五六・六

一〇、〇六四・九

(土地)

九



坂井郡 大野郡 今立郡 丹生郡 南條郡 敦賀郡 三方郡 遠敷郡 大飯郡 合計 二十四年 二十三年

(地)

一三、九二二・二  
 九、四四八・四  
 六、四〇七・四  
 六、七一九・一  
 三、二九七・八  
 二、八九〇・五  
 二、六七八・二  
 四、一七九・二  
 二、一七五・四  
 六二、七八一・八  
 六二、七九四・五  
 六七、二三六・四

一一、七九六・八  
 六三、〇一四・八  
 八、六四〇・一  
 一三、六二二・九  
 一〇、四七七・七  
 六、六九七・二  
 一四、七六八・〇  
 一九、九九四・二  
 五、六三二・八  
 一六四、三一〇・七  
 一六五、九一六・六  
 一八〇、一四四・七

一〇  
 二六、七〇九・〇  
 七二、四六三・二  
 一五、〇四七・五  
 二〇、三四二・〇  
 一三、七七七・五  
 九、五八七・七  
 一七、四四六・二  
 二四、一七三・四  
 七、八〇八・二  
 二二七、〇九二・五  
 二二八、七一・一  
 二四七、三八一・一

第八 田畑宅地ノ段別及地價

二十五年十二月三十一日現在

段別

地價

一段歩平均地價

町反  
七・〇

二・五九三  
四

二二・八九三  
四

福井市

田 畑

六八・〇

一四、六六五

二一・五七〇

一九九・一

一七八、二六九

八九・五二三

田 宅地

四、三九一・〇

二、二五八、五八〇

五一・四三七

足羽郡

田 畑

一、〇九九・四

一九六、七四一

一七・八九四

田 宅地

三三四・八

一三三、二七九

四一・〇三五

吉田郡

田 畑

一、〇一五・〇

一六八、四四二

二六・九九五

田 宅地

三一七・七

一一八、二二四

三七・二一〇

坂井郡

田 畑

九、七七三・九

三八二四、一四一

三九、一六六

田 宅地

(土 地)

四、三三八・四

五四八、〇〇三

一三・二四二



(土地)

(宅地)

大野郡

田 畑 宅地

九〇八・二

三一六・九四二

三四・八九六

六、三六五・九

二、三九四、三四九

三七・六一二

三、〇八二・六

一三七、五二〇

四・四六一

六三一・六

一九四、三一五

三〇・七六六

五、二〇一・四

二、三六六、八五〇

四五・五〇四

今立郡

田 畑 宅地

一、二〇五・九

一二〇、五六一

九・九九七

四五六・六

一六九、八二七

三七・一九二

五、一八〇・一

二、一五三、四二一

四一・五七一

丹生郡

田 畑 宅地

一、五三九・〇

一四七、三四二

九・五七四

四三一・七

一三四、四六九

三一・一五〇

二、八六六・七

一、〇八二、八二三

三七・七七三

南條郡

田 畑 宅地

四三一・二

三一、一九五

七・二三五

二八〇・八

一二七、五四六

四一・八六三

敦賀郡

田  
畑  
宅地

二、五三一・七

九、九三、一一三

三九、二二七

三五八・九

二二、三〇六

六、四九四

二一三・一

九三、五二八

四三、八九〇

三方郡

田  
畑  
宅地

二、〇九六・三

九一三、一七九

四三、五六二

五八一・九

七六、二五四

一三、一〇五

一九八・一

六六、九二一

三三、七七六

遠敷郡

田  
畑  
宅地

三、四六八・七

一、四七〇、〇〇四

四二、三七九

七一〇・五

一〇〇、四〇五

一四、一三一

三七二・七

一四七、三〇一

三九、五二〇

大飯郡

田  
畑  
宅地

一、六四一・四

六一三、三〇五

三七、九八九

五六一・〇

七五、二二九

一三、四一〇

一五七・七

五二、六二二

二七、五四二

四七、九九〇・三

二〇、一九七、七八〇

四二、〇八七

(土地)

111

(土地)

合計

畑 一四、七九一・七  
 宅地 四、四九二・三

一六三九、六六四  
 一、七二三、二四二

一・一〇八五  
 三八・三六八

二十四年

畑 四八、〇一八・九  
 宅地 一四、七七五・七

二〇、二〇五、七五九  
 一、六三八、二七二

四二・〇七八  
 一一・〇八八

二十三年

畑 四七、九八九・九  
 宅地 一四、七五一・一

二〇、一九七、八四三  
 一、六三六、三六七

四二・〇八七  
 一一・〇九三

第九 田畑宅地價ノ最高最低

田

畑

宅地

二十五年十二月三十一日現在

福井市

最高 五四・三九八  
 最低 二一・六一〇

内 三七・一六三

内 五一八・七五八  
 一三・八六四

一四



足羽郡

最高  
最低

六四・一七一

三八・四三一

五六・八二〇

吉田郡

最高  
最低

二一・〇九七

二・二一一

一四・九九〇

六一・三三五

三七・七七六

五三・七一

一〇・八六四

二・〇七六

八・二八三

坂井郡

最高  
最低

五六・八四八

二一・九二九

四三・九五〇

一八・四九六

二・三八〇

三・九四〇

大野郡

最高  
最低

五三・一八四

二六・二三六

四七・〇八五

三・五三九

六一一

一・八二五

今立郡

最高  
最低

六三・九七四

二四・九七〇

五三・五〇〇

五・二五五

一・一四二

三・四九〇

丹生郡

最高  
最低

五四・四九五

二一・五五五

五一・二四九

一三・五三〇

一・六一二

一〇・八九五

(土地)

(土地)

南條郡  
最高  
最低

六四・一〇五

二四・三二七

一三四・八八〇

四・一五九

八八一

三・五八〇

敦賀郡  
最高  
最低

四六・六四六

一六・一六九

五八・八二九

一八・一八七

二・九四一

一四・九三七

三方郡  
最高  
最低

五三・九九三

一八・二九一

四三・〇二五

二六・七二〇

七・四六一

二七・三一五

遠敷郡  
最高  
最低

五九・三二九

二一・八九五

二二六・五七一

七・八五八

二・三八四

八・三〇四

大飯郡  
最高  
最低

四四・九九〇

一八・六二五

四八・四五三

二八・三九〇

八・二六八

二二・六一一

全管  
最高  
最低

六四・一七一

三八・四三一

五一八・七五八

三・五三九

六一一

一・八二五

# 第一〇山嶽

登山口ノ地名 山頂へノ里程

文殊山

足羽郡麻生津村角原

里一八町

飯降嶽

大野郡乾側村丁

里一〇町

一乗城山

全郡一乗谷村城戸内

二・二四

荒島嶽

全郡上庄村佐開

二〇〇

白椿嶽

又白雲峰  
全郡上宇坂村藏作

二〇

經ヶ嶽

又釋子岳  
全郡平泉寺村平泉寺

二〇〇

吉野嶽

吉田郡吉野村下吉野

一三

法恩寺山

全郡全村全

三〇〇

丈競山

坂井郡竹田村上竹田

三〇〇

白山別山

全郡下穴馬村石徹白

六〇八

鷹巢山

全郡鷹巢村高須

二〇

大日嶽

全郡全村全

一〇〇

國見山

全郡全村全

二〇

兜山

又大日岳  
全郡野向村横倉

一〇〇

蠅帽子嶽

大野郡西谷村上秋生

三〇〇

鷲ヶ嶽

又伊知山  
全郡北郷村伊知地

一〇〇

荷暮嶽

全郡上穴馬村荷暮

三〇〇

越知山

丹生郡系生村小川

一・二四

油坂嶽

全郡荒土村市布

一〇〇

綠青山

全郡萩野村茗荷

一五

檜木嶽

又三國嶽  
全郡下穴馬村石徹白

一・二〇

厨城山

全郡宮崎村熊谷

一〇〇

(土 地)

一七



登山口ノ地名 山頂へノ里程

(土地)

鬼ヶ嶽

丹生郡白山村安養寺

一八

三三函山

三方郡十村倉見

五

部子山

今立郡上池田村水海

三〇〇

久須夜山

遠敷郡内外海村堅海

一〇〇

雛ヶ嶽

南條郡王子保村中平吹

一〇四

後瀬山

全郡今宮村伏原

一〇

鉢伏山

敦賀郡東浦村阿曾

一〇四

多太ヶ嶽

全郡全村多田

一〇〇

榮螺嶽

全郡松原村色ヶ濱

一〇四

青葉山

大飯郡青郷村今寺

一〇四

野坂山

全郡粟野村野坂

一〇四

和田山

全郡本郷村大見

一〇六

第一一 原野

地名

面積

廣

袤

塚原野

大野郡富田村ノ内

町不詳

里町間 二〇〇〇〇

里町間 一、二四〇〇

木本野

全郡大野町外二村ノ内

全

里町間 四、三三

一〇〇〇

陳ヶ岡

坂井郡雄島村ノ内

一四三、五七〇一

三三、一三

六、二〇

第二一河川

水源

流末

管内川路里程

佐分利川

大飯郡佐分利村川上永谷山

大飯郡本郷村本郷

三・三一

銅水川

遠敷郡界小谷峠

全郡全 村全

一・〇五

支 父子川

大飯郡本郷村父子大谷峠

全郡全 村父子

二・八

福谷川

全郡佐分利村福谷瀧ヶ谷

全郡佐分利村福谷

三・〇

南 須繩川

遠敷郡奥名田村納田終甘木峠

遠敷郡 雲濱村竹原  
小濱町津島

九・三三

須繩川

全郡口名田村須繩眞谷

全郡口名田村須繩

一・〇二

支 奥田繩川

全郡全 村奥田繩親王谷

全郡全 村口田繩

二・三二

支 窪谷川

全郡全 村相生飯盛山

全郡全 村相生

二・〇一

支 田村川

全郡中名田村小屋瀧花

全郡中名田村和多田

二・〇六

支 久多川

全郡知三村山鹿野八窪

全郡知三村 小倉畑  
野

三・〇八

支 榎谷川

全郡全 村 榎谷

全郡全 村 小倉

一・二二

(土地)

一九



(土地)

北川

近江國高島郡三谷村寒風山

全 郡雲濱村竹原

四・一八

多田川

遠敷郡今富村多田多太ヶ嶽

全 郡全 村全

一・三五

遠敷川

全 郡遠敷村上根來與塚嶺

全 郡國富村高塚

三・二三

支宮川

全 郡宮川村大谷間谷

全 郡國富村太良庄

一・二八

鳥羽谷川

全 郡鳥羽村海士阪瀧ノ上

全 郡瓜生村下吉田

二・二三

河内川

全 郡熊川村河内寺山谷

全 郡熊川村熊川

一・二一

鱒川

三方郡十村倉見北清水

三方郡八村島濱

三・〇二

耳川

全 郡耳村新庄赤阪嶺

全 郡耳村和田

四・三一

笙川

敦賀郡東郷村池河内阿原池

敦賀郡敦賀町(蓬萊川崎)

五・一六

木芽川

南條郡鹿森村二ヶ屋界木芽嶺

全 郡全 町津内

三・一八

黑河川

近江國高島郡西庄村白谷界黑川山

全 郡粟野村和久野

七・二二

支五位川

全 國(西淺井郡永原村山門、山)

全 郡愛發村正田

二・二三

奧麻生川

敦賀郡愛發村奧麻生坂尻山

全 郡全 村麻生口

二・〇〇

二一〇

九頭龍川

大野郡上穴馬村市布白木谷

坂井郡〔新保村泥原新保  
雄島村宿浦〕

二七・三四

竹田川

坂井郡山竹田村

全 郡三國町

一〇・三〇

本郷川

全 郡本郷村奥平阪ヶ阪

全 郡鶴村布施田

三・三四

日野川

南條郡堺村大河内夜叉ヶ池

全 郡大安寺村田ノ谷  
吉田郡西藤島村郡

一八・〇三

足羽川

今立郡上池田村田代寇嶽

足羽郡〔社村東下野  
東安居村安波賀〕

一七・〇八

一乘川

足羽郡上字坂村

全 郡一乘谷村安波賀

一・二二

青見川

大野郡青見村皿谷青見谷

全 郡上字坂村瀬ヶ口

二・二四

羽生川

全 郡羽生村西隈西隈山

全 郡全 村境寺

二・二五

派

味見川

全 郡上味見村河内三方ヶ池

大野郡下味見村東河原

二・三一

小畑川

今立郡下池田村籠掛部子山

今立郡下池田村松ヶ谷

二・〇三

水海川

全 郡上池田村美濃八田谷

全 郡上池田村藪田

二・〇一

魚見川

全 郡全 村魚見魚見山

全 郡全 村山田

三・〇〇

志津川

丹生郡志津村平尾清水畑荒谷

丹生郡三方村清水尻

三・〇三

(土)

(地)

一七

支

(土地)

一一一

淺水川 今立郡味真野村文室西谷

足羽郡社村下江守南居

八・三五

天王川 丹生郡白山村千合谷御山

丹生郡天津村在田

六・三四

吉野瀬川 南條郡阪口村上中津原東谷

全 郡吉川村熊田

五・三三

田倉川 全 郡宅良村瀬戸藤倉谷

南條郡湯尾村八乙女懸

三・三一

歸川 全 郡鹿森村山中峠下

全 郡今莊村今莊

二・三四

板取川 全 郡堺村板取立石

全 郡堺村大門

二・三二

岩屋川 大野郡北郷村岩屋舟谷

大野郡北郷村阪東島

二・〇三

皿川 全郡荒土村細野入會山川奥谷

全 郡全 村森川

三・三三

瀧波川 全 郡北谷村小原池ノ谷

全 郡荒土村松ヶ崎新保

五・一一

暮見川 全 郡勝山町飛地真ノ谷

全 郡勝山町

三・〇七

淨土寺川 全 郡全 町南又谷

全 郡全 町

二・一八

女神川 全 郡平泉寺村經ヶ谷

全 郡猪野瀬村若猪野

三・二〇

眞名川 全 郡西谷村上秋生河内谷

全 郡富田村土布子

一・〇三



旅塚 川 全 郡阪谷村堂島小足谷 全 郡阪谷村柿ヶ島 一・二九

第三池沼湖

地名

周圍

面積

最延長

最大幅

北 潟

坂井郡吉崎村北潟

一四・二八

不詳

二・〇〇

一・〇〇

武周池

丹生郡殿下村武周二ツ屋

二四

全

二

一

夜叉ヶ池

南條郡堺村岩屋大河内等

二九

全

二

一

三方湖

三方郡八村三方

五・二〇

三六〇

二八

一五

全 二

全 郡田井村海山

六・二二

六一〇

二九

二六

全 三

全 郡西郷村(久々子早瀬)

五・二〇

一三四

三三

九

日向湖

全 郡全村日向

一・〇五

九三

三

八

第一四島嶼

(主 地)

三三



(七)

地名

地名

陸地距離

周圍

二四

雄島  
御神島

坂井郡雄島村安島  
三方郡西浦村常神

二町  
五

里一四町  
一〇〇

第五 岬角

地名 斗出里程

地名

斗出里程

安島崎

坂井郡雄島村安島

七町

常神崎

三方郡西浦村常神

七町

越前岬

丹生郡上岬村玉川

三

松ヶ崎

遠敷郡内外海村泊

一

立石岬

敦賀郡松原村立石

三

赤礁崎

大飯郡大島村大島

一

黒崎

三方郡山東村坂尻

二四

押回崎

全郡内浦村音海

九

第一六 瀑布

地名

高

幅

流末

一乘瀑	足羽郡一乗谷村淨教寺	三九尺	九尺	澁川ト稱ス足羽川ニ入ル
辨ヶ瀑	大野郡平泉寺村平泉寺	二〇〇	七	女神川トナリ九頭龍川ニ入ル
豊原瀑	坂井郡長畝村豊原	一〇	六	井勝川トナリ竹田川ニ入ル
五太子瀑	丹生郡西安居村五太子	六二	四	丹生川ト稱ス國見村ニ至リ海ニ入ル
勝蓮華寺瀑	全 郡白山村勝蓮華	一〇	二	吉野瀨川トナリ日野川ニ入ル
銚子瀑	三方郡八村氣山	二五	九	一小川ヲナシ三方湖ニ入ル
三番瀑	遠敷郡松永村池河内	九〇	三	北川ニ入ル
田繩瀑	全 郡口名田村田繩	六〇	二	南川ニ入ル
布瀑	全 郡今宮村多田	三三	五	雲濱村ノ瀦水ニ會シ北川ニ入ル

### 第一七 温度

測地 平均 最高 最低  
 二十六 年 縣廳 六五 九二 八月十五日 三二 二月十三日

(土地)

二二五

(土地)

二十五年 全 六七 九四 八月十五日 四二  
 二十四年 全 六七 九三 九月四日 三七  
 二六  
 十一月二十日  
 一月三十日

第一八 郡市町村名

福井市 福井

足羽郡 和田村 酒生村 下字坂村 上字坂村 一乗谷村  
 東郷村 上文珠村 下文珠村 麻生津村 六條村  
 木田村 社村 東安居村

吉田郡 西藤島村 河合村 森田村 中藤島村 圓山西村  
 圓山東村 岡保村 東藤島村 松岡村 吉野村  
 五領ヶ島村 志比谷村 下志比村 淨法寺村 上志比村

三國町 雄島村 加戸村 蘆原村 吉崎村  
 細呂木村 坪江村 劔岳村 伊井村 東十郷村

坂井郡

大野郡

今立郡

(土地)

下池田村	北中山村	鯖江町	北日野村	野向村	平泉寺村	上穴馬村	羽生村	大野町	鵜村	大關村	鳴鹿村	金津町
服間村	南中山村	丹津村	味真野村	荒土村	猪野瀬村	下穴馬村	上味見村	小山村	大安寺村	本莊村	磯部村	長畝村
河和田村	粟田部村	神明村	北新莊村	北郷村	勝山町	五箇村	下味見村	乾側村	本郷村	木部村	春江村	丸岡町
	岡本村	中河村	國高村	鹿谷村	村岡村	阪谷村	上庄村	下莊村	栗村	新保村	大石村	竹田村
	上池田村	片上村	新横江村	遅羽村	北谷村	富田村	西谷村	蘆見村	鷹巣村	濱四郷村	兵庫村	高椋村

(土地)

丹生郡

南條郡

敦賀郡

三方郡

立待村	大出村	四箇浦村	殿下村	西安居村	武生町	南柚山村	堺村	敦賀町	栗野村	八村	耳村	小濱町
朝日村	宮崎村	上岬村	織田村	三方村	神山村	湯尾村	河野村	東浦村	松原村	十村	山東村	雲濱村
吉川村	常磐村	下岬村	萩野村	天津村	王子保村	宅良村	阪口村	東郷村	愛發村	田井村	西津村	西津村
豐村	白山村	越廼村	糸生村	南日野村	今莊村	今莊村	今莊村	愛發村	愛發村	西浦村	內外海村	內外海村
吉野村	城崎村	國見村	志津村	北柚山村	鹿蔦村	鹿蔦村	鹿蔦村	中郷村	中郷村	西郷村	鳥羽村	鳥羽村

遠敷郡

瓜生村

熊川村

三宅村

松永村

野木村

宮川村

國富村

遠敷村

今富村

口名田村

中名田村

知三村

奥名田村

大飯郡

高濱村

青郷村

内浦村

佐分利村

和田村

本郷村

加斗村

大島村

第一九 郡市區畫

二十六年十二月三十一日現在

所在地名

町村數

町村役場數

區役場數

福井市役所

福井市 鹽井佐久良下町

1

1

三三

足羽郡役所

足羽郡 木田村 木田地方

一三

一三

八六

吉田郡役所

吉田郡 圓山西村 松本地方

一五

一五

一四五

坂井郡役所

坂井郡 三國町 三國大門

三〇

三〇

三六六

大野郡役所

大野郡 大野町 大野龜山

二五

二二

二四八

(土地)

二九

(土地)

今立郡役所	今立郡鯖江町鯖江上小路	一八	一八	一九九
丹生郡役所	丹生郡朝日村西田中	二三	一六	一四七
南條郡役所	南條郡武生町武生蓬萊	一三	一一	一〇一
敦賀郡役所	敦賀郡敦賀町敦賀富貴	七	七	六七
三方郡役所	三方郡八村三方	七	一五	六五
遠敷郡役所	遠敷郡雲濱村竹原	一八	一八	一六四
大飯郡役所	大飯郡高濱村高濱事代	八	八	—
合計		一七七	一六九	一、六二一

備考 ×印ヲ付シ別項ニ掲ケタルハ組合役場ノ數ナリ

第二〇 裁判區畫

二十六年十二月三十一日現在

所轄郡市名 町村名

福井地方裁判所



福井區裁判所

福井市

足羽郡ノ内

和田村

麻生津村  
東安居村

六條村

木田村

吉田郡ノ内

西藤島村  
圓山西村

河合村  
圓山東村

森田村  
岡保村

中藤島村

丹生郡ノ内

西安居村

三方村

國見村

一乗谷村

東郷出張所

足羽郡ノ内

東郷村  
酒生村

上文殊村  
上字阪村

下文殊村  
下字坂村

松岡出張所

吉田郡ノ内

松岡村  
志比谷村

東藤島村  
下志比村

吉野村  
上志比村

五領ノ島村  
浄法寺村

三國區裁判所

阪井郡ノ内

三國町  
大石村  
新保村

雄島村  
兵庫村

加戸村  
本莊村

春江村  
木部村

金津出張所

全郡ノ内

金津町  
蘆原村

細呂木村  
伊井村

吉崎村

大關村

丸岡町

東十郷村

劔岳村

坪江村

(土) 地

(土地)

丸岡出張所

全郡ノ内

長畝村  
鳴鹿村

竹田村

高椋村

礪部村

鶉

出張所

全郡ノ内

鶉本郷村

大安寺村  
鷹巣村

落四郷村

棗村

武生區裁判所

南條郡ノ内

武生町  
北柚山村

神山村  
河野村

王子保村  
阪口村

南日野村

今立郡ノ内

北日野村

國高村

丹生郡ノ内

吉野村

大虫村

今莊出張所

南條郡ノ内

今莊村

湯尾村  
南柚山村

宅良村

鹿森村

粟田出張所

今立郡ノ内

粟田部村  
服間村

味真野村  
北新莊村

南中山村

岡本村

池田出張所

全郡ノ内

上池田村

下池田村

鯖江出張所

全郡ノ内

鯖江町  
中河村

舟津村  
片上村

新横江村  
北中山村

神明村  
河和田村

吉江出張所 丹生郡ノ内 糸生待村 朝日村 吉川村 豊村

越廼出張所 全郡ノ内 越廼村 殿下村 上岬村 下岬村

織田出張所 全郡ノ内 織田村 萩野村 常盤村 宮崎村

大野區裁判所 大野郡ノ内 大野町 小山村 乾側村 下莊村

上野村 羽生村 上味見村 下味見村

五箇村 坂谷村 富田村 猪野瀨村 北岡村

勝山出張所 全郡ノ内 勝山村 平泉寺村 猪野瀨村 北岡村

敦賀區裁判所 敦賀郡 鹿谷村 野向村 荒土村 北岡村

三方出張所 三方郡 一圓 一圓 野木村 西津村 内外海村

小濱區裁判所 遠敷郡ノ内 小濱町 雲濱村 宮川村 口名田村 國富村

(土地)

三三

(土地)

三四

瓜生出張所

全郡ノ内 瓜生村 熊川村 三宅村 鳥羽村

名田莊出張所 全郡ノ内 奥名田村

知三村 中名田村

高濱出張所 大飯郡 一圓

第二一 警察區畫

二十六年十二月三十一日現在

警察部

所在地名

所轄郡市名 駐在所 派出所 町村 現住戸數 現住人口

福井警察署

福井市 福井佐佳枝下町 福井市 一 五 九、三〇〇 四〇、〇七三

東郷警察署

足羽郡東郷村東郷二ヶ 足羽郡 一四 一三 七、二六八 三七、六八六

松岡警察署

吉田郡松岡村松岡本 吉田郡 二 一五 七、六一八 三八、四九五

大野警察署

大野郡大野町大野水落 大野郡 一九 二五 九、八一四 五三、一二九

勝山分署

全郡勝山町勝山中後 全郡 九 一〇 六、二五六 三一、七九一

三國警察署	坂井郡三國町三國平木	坂井郡	三三	二一	一四、五〇三	六九、五三三
丸岡分署	全郡丸岡町丸岡本	坂井郡	一〇	九	六、〇三九	二八、六七五
西田中警察署	丹生郡朝日村西田中	丹生郡	一五	一五	八、五一九	四四、一一五
織田分署	全郡織田村織田	全郡	八	八	四、〇九九	二〇、八三八
鯖江警察署	今立郡鯖江町鯖江上深	今立郡	六	一〇	六、四一四	二九、九〇七
粟田部分署	全郡粟田部村粟田部	全郡	九	八	六、〇一六	二九、九六四
武生警察署	南條郡武生町武生蓬萊	南條郡	七	八	六、九九五	三三、五九六
今莊分署	全郡今莊村今莊	全郡	三	五	一、六七三	八、五三一
敦賀警察署	敦賀郡敦賀町敦賀結城	敦賀郡	九	七	六、六八四	三一、七〇二
三方警察署	三方郡八村三方	三方郡	八	七	四、七〇四	二三、〇八〇
小濱警察署	遠敷郡小濱町小濱清瀧	遠敷郡	一二	一四	八、一七三	三七、七三〇
熊川分署	全郡熊川村熊川	全郡	二	四	一、八七四	八、六五二
高濱警察署	大阪郡高濱村高濱事代	大阪郡	九	八	三、八二三	一八、二一七

(七 地)

合 計

(土 地)

三六

一七三 九 二六四 一九七七〇 五八四、七一六

第二二 收稅署區域

二十六年十二月三十一日現在

所在地名

所轄郡市名

福井收稅署

福井市寶永上町

福井市

足羽郡

吉田郡

三國收稅署

坂井郡三國町

坂井郡

大野收稅署

大野郡大野町

大野郡

武生收稅署

南條郡武生町

南條郡

今立郡

朝日收稅署

丹生郡朝日村

丹生郡

敦賀收稅署

敦賀郡敦賀町

敦賀郡

三方郡

雲濱收稅署

遠敷郡雲濱村

遠敷郡

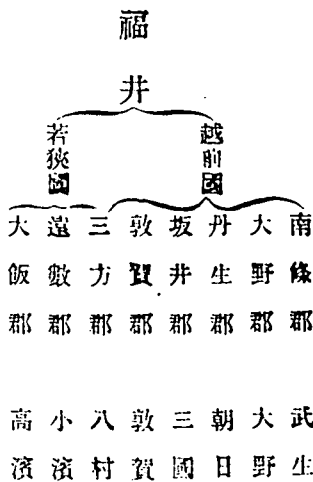
高濱收稅署

大飯郡高濱村

大飯郡

第二三 本支金庫ノ位置

本金庫名 國 郡 支金庫名



第二四 元標ヨリ各所へノ里程

(福井市九十  
九橋北詰)

(土 地)

(土地)

三府及隣縣

東京府	二四〇・三四町
京都府	四四・二八
大阪府	五七・三〇
滋賀縣	四三・〇二
岐阜縣	三九・〇三
石川縣	二二・一二

所管師團及鎮守府等

第三師團(名古屋) 四七・二四

第六旅團(金澤) 二二・一二

福井大隊(司令部) 六

第四師團(大坂) 五七・三〇

郡市役所

福井市役所	里三町
足羽郡役所	一五
吉田郡役所	三五
坂井郡役所	五・三〇
大野郡役所	八・二一
今立郡役所	三・二四
丹生郡役所	四・〇四
南條郡役所	五・〇五
敦賀郡役所	一五・一六
三方郡役所	二二・一四
遠敷郡役所	二八・〇六
大飯郡役所	三三・三二



第八旅團(姫路)

福山大隊區司令部

九一・三〇

四九・一八

吳 鎮 守 府

一四八・〇〇

所管裁判所

大阪控訴院

五七・三〇

福井地方裁判所

五

福井區裁判所

五

三國區裁判所

五・三〇

武生區裁判所

五・〇五

大野區裁判所

八・二一

敦賀區裁判所

一五・一六

小濱區裁判所

二八・〇六

(土地)

警察署

福井警察署

七

東鄉警察署

二・一六

松岡警察署

二・三〇

大野警察署

八・二一

三國警察署

五・三〇

西田中警察署

四・〇八

鯖江警察署

三・二四

武生警察署

五・〇五

敦賀警察署

一五・一六

三方警察署

二二・一四

小濱警察署

二八・〇六

高濱警察署

三三・二二

三九

(土地)

郵便電信局

福井郵便電信局

三國郵便電信局

大野郵便電信局

勝山郵便電信局

武生郵便電信局

鯖江郵便電信局

敦賀電信局

小濱郵便電信局

高濱郵便電信局

四〇

三・二四

五・〇五

一五・一六

二八・〇六

三三・二二

五・三〇

八・二一

七・三五

(備考) 第八旅團ハ小濱福知山大隊區司令部ハ小濱及舞鶴ヲ經タル里程ヲ掲

ケリ