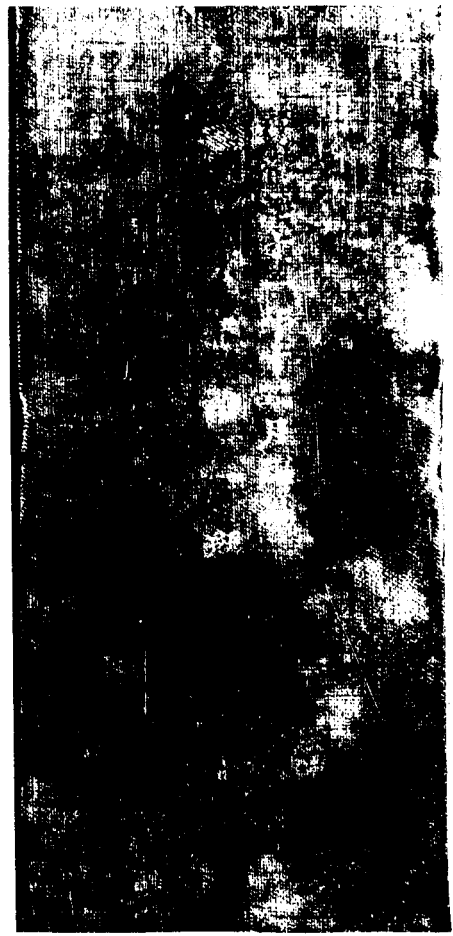




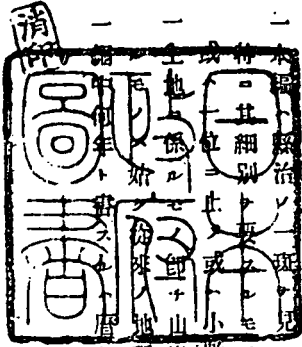
STAMP NO. 15

10
11
12
13
14
15



17
18
19

例言



一 本縣ノ統治ノ一斑ヲ見ルナ主トシ大率全管ノ大數ニ就キ之ヲ収メ
一 其細別トモノハ事實ヲ詳記スルモノアリ數位ノ如キモ
一 或ハ止メテ或ハ小數ニ及フモノアリ其例皆一体ナラス
一 上地ノ係ルルニ關シ山嶽池沼湖等ノ如キ且ツ其他未ク實測ヲ經サ
一 理誌等ニ據リ之ヲ掲ク
一 昭和十一年度ニ於テ年度ト配スルハ會計年度ノ調ナ

明治廿一年十一月

福井縣第一部

文書課

十九年縣治一斑目次

土地

- 第一 地勢
- 第二 木廳ノ位置
- 第三 五地目別ノ面積
- 第四 七耕不耕地ノ段別
- 第五 九田畑宅地々價ノ最高最低
- 第六 一地租收納ノ地種別
- 第七 一三原野
- 第八 一五池沼湖
- 第九 一七脚角
- 第十 一九山林
- 第十一 一郡區畫
- 第十二 一警察區畫
- 第十三 一五租稅檢査所區畫
- 第十四 一七現在戶口
- 第十五 一八九木籍人員ノ年齡
- 第十六 一三〇現住者ノ出產
- 第十七 一三五就籍及除籍人員
- 第十八 一三七徵兵
- 第十九 一八木籍人別
- 第二十 一〇現住夫婦及結婚離婚
- 第二十一 一〇〇現住者ノ死亡
- 第二十二 一〇四出入寄留人員
- 第二十三 一〇六兵員
- 第二十四 一〇八徵兵人員兵種別
- 第二十五 一〇二沿革
- 第二十六 一〇四國郡ノ面積及廣袤
- 第二十七 一〇六有無稅地ノ段別
- 第二十八 一〇八田畑宅地ノ段別及地價
- 第二十九 一〇一〇地租收納額等級別
- 第三十 一〇一二山嶽
- 第三十一 一〇四四河川
- 第三十二 一〇六六島嶼
- 第三十三 一〇八八瀑布
- 第三十四 一〇二〇溫度
- 第三十五 一〇二二裁判區畫
- 第三十六 一〇二四登記所區畫
- 第三十七 一〇二六元標ヨリ各所ノ里程

第三 九市街現住戶口

農林

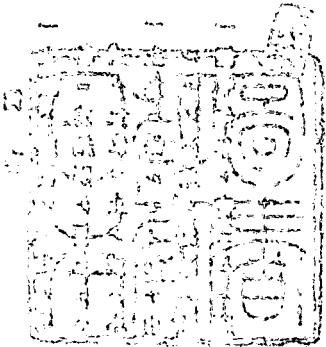
- 第一 水崎會館
- 第二 水崎會館
- 第三 水崎會館
- 第四 水崎會館
- 第五 水崎會館
- 第六 水崎會館
- 第七 水崎會館
- 第八 水崎會館
- 第九 水崎會館
- 第十 水崎會館

- 第一 水崎會館
- 第二 水崎會館
- 第三 水崎會館
- 第四 水崎會館
- 第五 水崎會館
- 第六 水崎會館
- 第七 水崎會館
- 第八 水崎會館
- 第九 水崎會館
- 第十 水崎會館

水崎會館

昭和十一年十一月

水崎會館



水崎會館
 本會館は、水崎地方の発展を期し、
 各種の事業を営み、
 社会福祉の増進に努むることを
 宗旨とする。茲に、
 本會館の設立に際し、
 諸君の御賛助を仰ぎ、
 本會館の発展に寄与することを
 切にお願い申し上げます。

第七 御兵

第八 御兵人員兵種別

第三 九市街現住戶口

農業

第四 〇 農家及農業者

第四 一 耕地ノ作付不作付段別

第四 二 米ノ収穫高及植付段別

第四 三 米ノ被害段別

第四 四 麥ノ収穫高及播種段別

第四 五 桑園

第四 六 蘭系ノ産額

第四 七 茶園段別

第四 八 製茶ノ産額

第四 九 農事會

家畜

第五 〇 牛

第五 一 牛乳搾高

第五 二 産牛及驢牛

第五 三 屠牛

第五 四 馬

第五 五 馬ノ使用別

第五 六 馬ノ相場

第五 七 産馬及驢馬

漁業

第五 八 漁戶及漁人

第五 九 漁船

第六 〇 漁浦及採捕ノ水産名

第六 一 海産物

鐵業

第六 二 有鐵質地區現行及休采ノ坑數 第六 三 有鐵質製煉高及掘採高

第六 四 鑛田

第六 五 鐵泉

工業

第六 六 工場

第六 七 製作及製造品

第六 八 斗量權衡

第六 九 酒類醸造石高

土功

第七 〇 道路ノ坪數及延長

第七 一 道路修繕ノ坪數及費金

第七 二 橋梁ノ個數及坪數

第七 三 著大橋梁ノ長及幅

第七 四 橋梁ノ新架々換及修繕費

第七 五 堤防ノ修繕及費金

第七 六 溜池及水路

第七 七 修繕ノ溜池及水路

商業

第七 八 著名港津輸出入物品ノ原價 第七 九 著名港津船舶ノ出入

第八 〇 海運ノ貨錢

第八 一 商業諸會社

第八 二 卸仲買及小賣商店

第八 三 雜商

第八 四 市場

貨幣ノ融通

第八 五 公債證券ノ所有人員及額面金高

第八 六 公債證券ノ種類

第八 七 公債證券ノ賣買

第八 八 銀行

第八 九 銀行ノ株主及株金

第八 〇 銀行ノ株金百圓ニ對スル利益

第九 一 銀行ノ所及貸付金高 按金並諸手形

第九 二 銀行ノ金利平均歩合

第九 三 質屋ノ貸金

第九 四 質屋ノ金利歩合

- 第八七 公債證書ノ賣買
- 第八八 銀行ノ株主及株金
- 第八九 銀行ノ利息
- 第九一 銀行ノ預金並諸手形
- 第九二 銀行ノ金利平均歩合
- 第九三 質屋ノ代金
- 第九四 質屋ノ金利歩合
- 第九五 地所ノ賣買及券而金高
- 第九六 地所ノ賣買入賃借及券面金高
- 第九七 建物ノ賣買及借入賃
- 第九八 賤人及雇人ノ賃錢
- 第九九 重ナル物品ノ相場
- 第一〇〇 街道ノ里程
- 第一〇一 汽車鐵道ノ里程及敷地
- 第一〇二 汽車ノ乘客荷物及賃錢
- 第一〇三 諸車

- 第一〇四 郵便
- 第一〇五 通運會社
- 第一〇六 電信
- 第一〇七 港灣ノ景狀
- 第一〇八 燈臺ノ景狀
- 第一〇九 河川ノ舟路
- 第一一〇 船舶ノ所有者及船儲蓄及保險
- 第一一一 難破船

- 第一一二 備荒儲蓄物
- 第一一三 備荒儲蓄金ノ貸助
- 第一一四 備荒儲金ノ出入
- 第一一五 町村ノ貯蓄物
- 第一一六 貯金
- 第一一七 慈善ノ義捐及受賞
- 第一一八 國製恤救ノ入員
- 第一一九 國製恤救ノ米高及代金
- 第一二〇 行旅死亡人及埋葬費

衛生

- 第一二一 醫師產婆及鍼灸
- 第一二二 病院ノ患者
- 第一二三 病院患者ノ病症
- 第一二四 病院患者比例
- 第一二五 病院患者ノ男女
- 第一二六 蠱毒受檢人員
- 第一二七 傳染病及地方病ノ患者及死亡者
- 第一二八 種痘人員
- 第一二九 病死者ノ病症
- 第一三〇 病死者ノ年齡
- 第一三一 藥舖及賣藥

社寺

- 第一三二 神社
- 第一三三 寺院佛堂
- 第一三四 神宮及住職
- 第一三五 修學及不修學ノ學齡人員
- 第一三六 公立小學校及教授者生徒
- 第一三七 公立小學校ノ類別
- 第一三八 公立小學校教授者及生徒類別
- 第一三九 公立小學校ノ卒業生徒
- 第一四〇 縣立諸學校
- 第一四一 縣立諸學校ノ教授者及生徒
- 第一四二 諸學校費ノ歲入出

教育及圖書新聞紙

1911年1月1日 星期一
 1911年1月2日 星期二
 1911年1月3日 星期三
 1911年1月4日 星期四
 1911年1月5日 星期五
 1911年1月6日 星期六
 1911年1月7日 星期日

新加坡各埠日期

1911年1月1日
 1911年1月2日
 1911年1月3日

新加坡

1911年1月1日
 1911年1月2日
 1911年1月3日
 1911年1月4日
 1911年1月5日
 1911年1月6日
 1911年1月7日

新加坡

1911年1月1日
 1911年1月2日
 1911年1月3日
 1911年1月4日
 1911年1月5日
 1911年1月6日
 1911年1月7日

新加坡

1911年1月1日
 1911年1月2日
 1911年1月3日
 1911年1月4日
 1911年1月5日
 1911年1月6日
 1911年1月7日

新加坡

1911年1月1日
 1911年1月2日
 1911年1月3日
 1911年1月4日
 1911年1月5日
 1911年1月6日
 1911年1月7日

新加坡

1911年1月1日
 1911年1月2日
 1911年1月3日
 1911年1月4日
 1911年1月5日
 1911年1月6日
 1911年1月7日

第一三五 修學及不修學ノ學齡人員

第一三六 公立小學校及教授者生徒

第一三七 公立小學校ノ類別

第一三八 公立小學校教授者及生徒類別

第一三九 公立小學校ノ卒業生徒

第一四〇 縣立諸學校

第一四一 縣立諸學校ノ教授者及生徒

第一四二 諸學校費ノ歲入出

第一四三 諸學校ノ所有品

第一四四 出版圖書

第一四五 新聞紙及雜誌

警察

第一四六 警察署

第一四七 警察官

第一四八 船艇及人員

第一四九 盜難ニ罹リシ財産ノ價格

第一五〇 盜匪物發見ノ事由

第一五一 變死人員

第一五二 救護

第一五三 火災ノ度數

第一五四 防火組

第一五五 捕ニ就キシ犯罪人員

第一五六 賭博犯ノ件數及人員

第一五七 賭博犯處刑人ノ種類

第一五八 警察上ニ死傷セシ人員

第一五九 警察上ノ腐質

第一六〇 政談演說

第一六一 民有ノ銃炮

第一六二 銃炮彈藥ノ賣買

第一六三 取締ニ關スル諸營業

第一六四 貸坐敷

第一六五 娼妓

第一六六 娼妓貸坐敷及密賣淫

監獄

第一六七 監獄官

第一六八 監獄ノ敷地及建物

第一六九 在監人員

第一七〇 監獄ノ出入人員

第一七一 在監人ノ死亡

第一七二 在監人賞與及懲罰

第一七三 在監人工錢ノ收入及給與

第一七四 在監人ノ作業

第一七五 監獄ノ經費

縣及町村會

第一七六 縣會ノ議員

第一七七 縣會ノ常置委員

第一七八 縣會議員選舉被選舉權

第一七九 縣會ノ開會日數及選舉事件數

第一八〇 縣會議員ノ投票

第一八一 町村會

縣及町村費ノ歲入出

第一八二 國庫支出ノ縣費

第一八三 地方稅

第一八四 地方費ノ寄附セシ金員

第一八五 地方稅不納處分

第一八六 賦金

第一八七 町村費

國稅

第一八九 國稅

第一九〇 地租ノ類別

第一九一 酒稅ノ類別

第一九二 國稅息納者

官吏及文書

第一九三 官吏ノ入手及手紙

第一九四 官吏ノ手紙

國稅

- 第一八九國稅
- 第一九一酒稅ノ類別
- 第一九〇地租ノ類別
- 第一九二國稅息納者

官吏及文書

- 第一九三各部課ノ分科及人員
- 第一九四縣官ノ現員
- 第一九五縣官ノ俸金
- 第一九六縣官ノ任罷
- 第一九七郡町村吏員
- 第一九八郡町村吏ノ俸金
- 第一九九収受及送達ノ文書

○第一 地勢

本縣ハ北陸道ノ西南部ニ位シ越前國八郡及ヒ若狹國三郡ヲ管轄ス
 越前國東南ハ美濃飛騨東北ハ加賀西南ハ若狹近江ニ連リ西北ハ海ニ
 接ス山脈加賀國白山ニ起リ別山ニ至リ分レテ二派トナリ重疊起伏
 シテ國境ヲ限ル其一道西南ニ繞ルモノハ足倉大日油阪蠅帽子荒島笹
 眼宜布冠嶽等ノ諸嶽ニシテ國ノ東南部ニ屹立シ極メテ峻秀ナリ其西
 北ニ趨ク一道ハ漸ク低クシテ四ツ塚經テ岳兜山鷲ヶ岳淨法寺丈説火
 燈鉤ヶ岳高洞ヶ嶽等ノ諸山トナル國見處巖越知等ノ諸山ハ國ノ西邊
 ニ屏峙シテ北海ヲ隔テリ其他離岳白袴吉野等ノ諸山脈國ノ中央ニ綿
 亘セリ而シテ河川モ亦頗ル多シ大抵東南ノ山間ニ發シテ其最大ナル
 モノヲ九頭龍トス足羽日野ノ二川之ニ亞ク以上國ノ三大川ト稱シテ

共ニ運漕灌溉ニ便ナリ各地ノ諸流ヲ合セ三川會同シ一大川トナリ西
 北流シテ海ニ入ル土嶺ハ概シテ其色薄黒其質中ノ上全國ヲ三分シテ
 山岳其二ニ居リ平地其一ニ居ル然レド地味膏腴ニシテ五穀桑茶等ニ
 宜シ

若狹國東ハ越前南ハ近江西南ハ丹波西ハ丹後ニ隣リ北ハ海ニ接ス地
 形狹長山勢東南ニ起リ國境ヲ擁シ西北海ニ至リテ盡ク其最も高峻ナ
 ルモノヲ三十三間多田後湖青葉ノ諸山トス其他國中ニ連亘スル巖嶽
 多シト雖モ皆峻嶮ナラス河川ハ其源近江國高島郡ヨリ出ルモノヲ北
 川ト云ヒ丹波ノ國界ヨリ發スルモノヲ南川ト云フ之ヲ國ノ二大川ト
 稱ス各地ノ諸流ヲ合セ小濱ニ至リ海ニ入ル之ニ亞クモノ耳川佐分利
 川ノ二流トス共ニ諸流ヲ合セテ北海ニ注ク土境ハ概シテ其色薄赤其

質中ノ下國中ヲ三分シ二分ハ山地ニシテ海瘠ナルモ一分ハ沃野ナリ
 五穀桑茶共ニ生育セサルナシ

○第二 沿革