



12

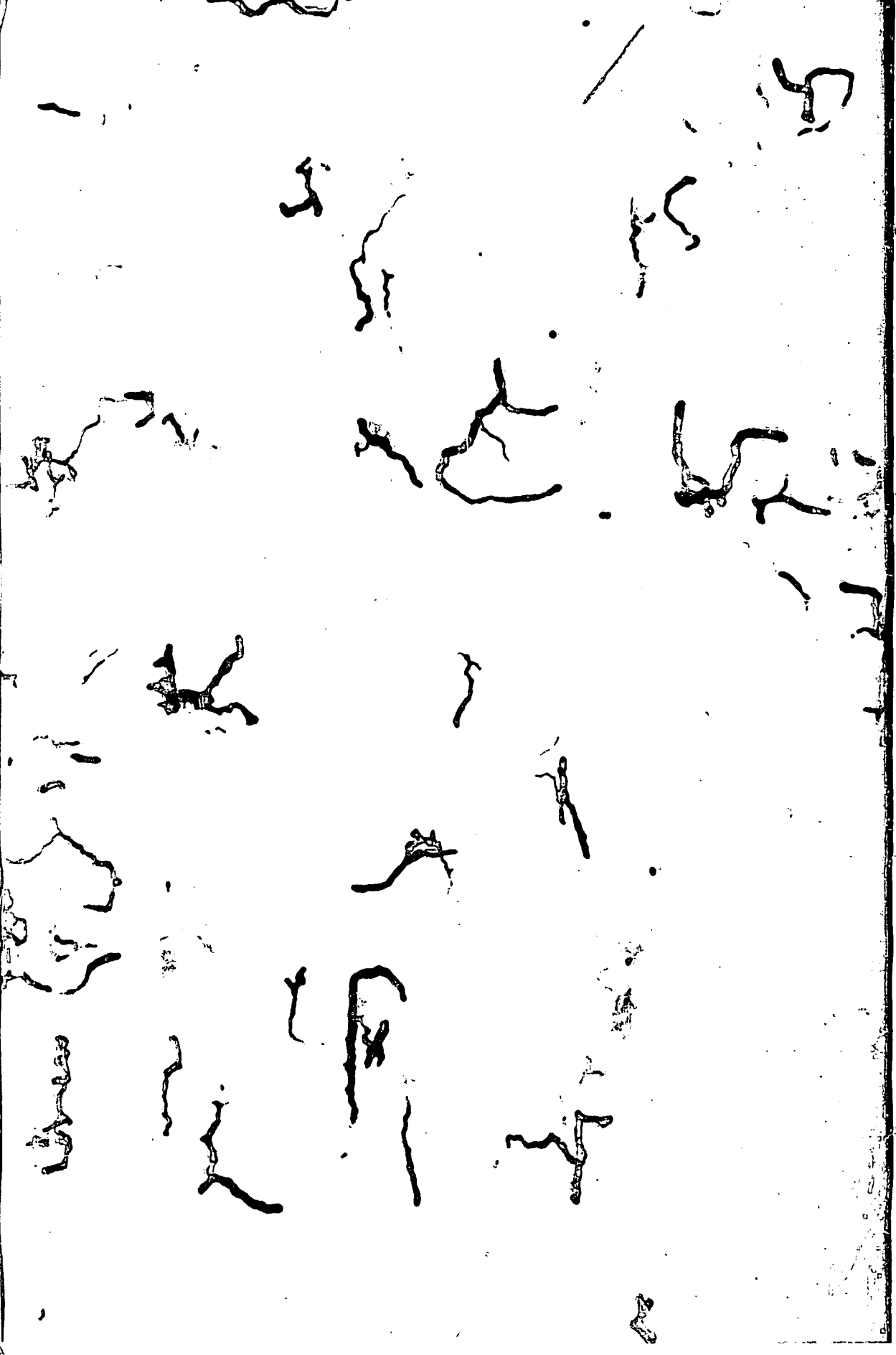
號

十五

三

四





明治十五年福井縣統計書

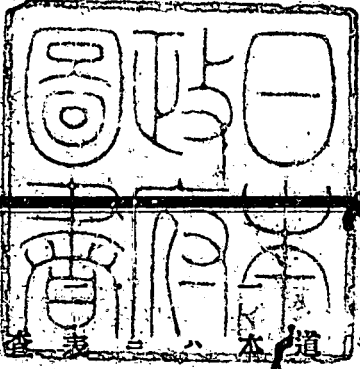
凡例

一 本編ハ縣内各郡町村ヨリ徵集セシ所ノ材料及ヒ主管ノ各課署ニ於テ調査セル底本ニ據リ之ヲ編纂ス又特ニ他ノ省局ニ就テ要求セル者アリ官林鐵道電信等ノ如キ是ナリ

一 本編ハ明治十五年中ノ事物ヲ掲載スルヲ以テ主トス而シテ諸表ノ現在數ハ同年十二月三十一日ノ調査ニ係リ其會計ニ關スル者ハ十四年度ノ調査ニ係ル然レモ間マ一例ナラザル者アリ則チ其由ヲ表末ニ附記ス

一 表中記入ノ例ハ數量ノ一位ニ「點」ヲ施シ千位及百方位ニ「點」ヲ施ス其調査未了ノ者ハ「？」符ヲ記シ事物ナキ者ハ「」線ヲ記ス

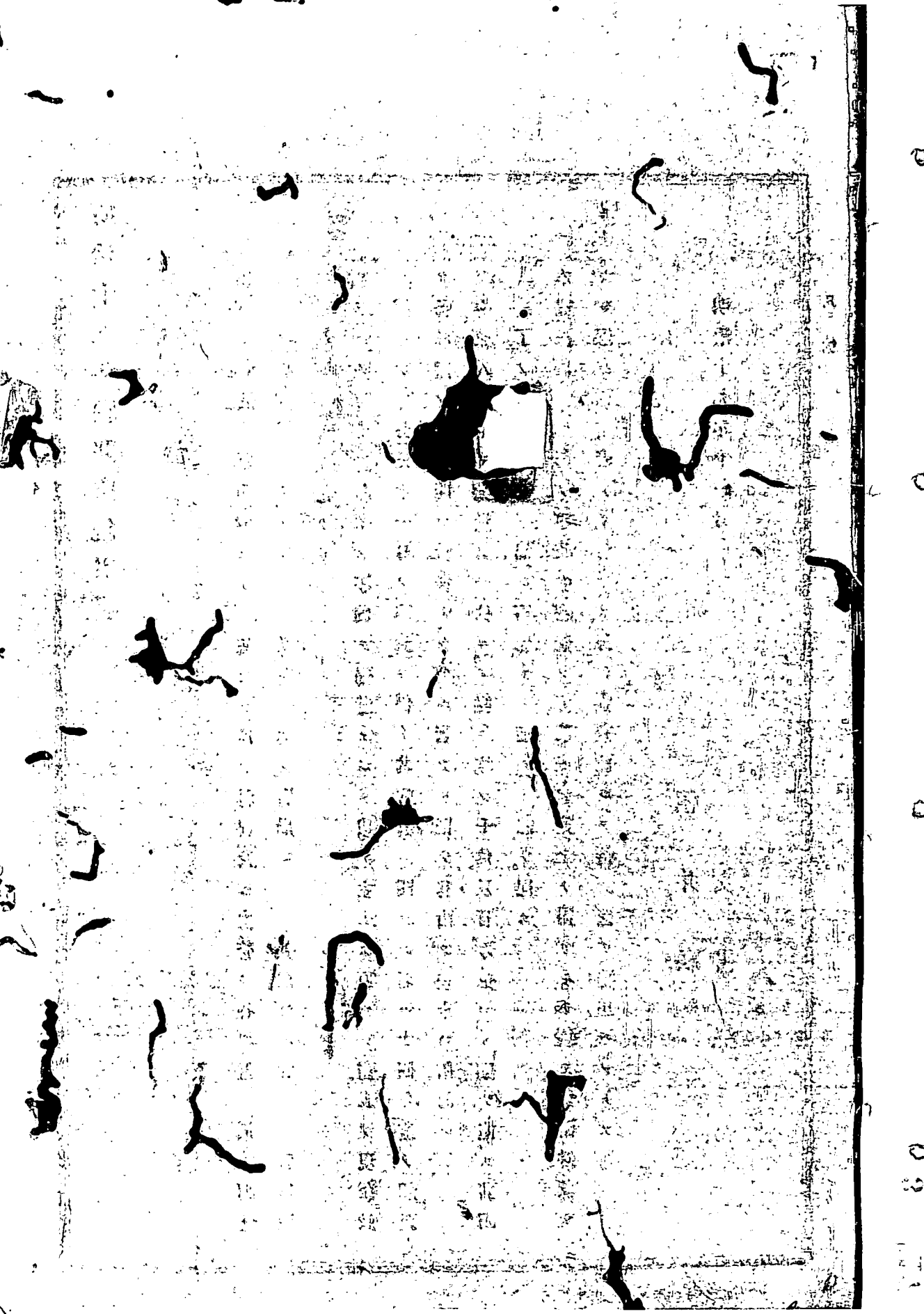
一 本編採録スル所ノ事物中調査ノ方法未ダ完全ヲ得ザルヲ以テ遺漏舛誤ナキヲ保シ難キ者アリ將サニ他日實査成ルヲ待テ之ヲ補正セントス



明治十九年十一月

福井縣 文書課

凡例



第一五

區畫

二丁

第一六

裁判區畫

全丁

第一七

警察區畫

一三丁

第一八

元標、町各所ノ里程

六四丁

第一九

官有地ノ種目別ノ一

二五丁

第二〇

全上ノ尺

全六丁

第二一

所有地ノ種目別ノ一

全六丁

第二二

全上ノ尺

全七丁

第二三

全上ノ尺

全七丁

第二四

全上ノ尺

全八丁

第二五

全上ノ尺

全八丁

第二六

全上ノ尺

全九丁

第二七

田畑地價ノ高低

全九丁

第二八

市邑宅地ノ地坪及地價

全九丁

戶數及人口

第二九

各郡ノ戶數及人員

二〇丁

第三〇

市邑ノ戶數及人員

二一丁

第三一 現任人員ノ族籍 全丁

第三三 本籍人員ノ族籍 全丁

第三三 現任人員ノ年齢別 二二丁

第三四 本籍人員ノ年齢別 二二丁

第三五 現任人員ノ職業別 全丁

第三六 現任夫婦及結婚離婚ノ數 二四丁

第三七 現住者ノ結婚離婚別及結婚年齡 全丁

第三八 現住出生ノ人員 全丁

第三九 現住出生人員ノ月別 二五丁

第四〇 現住死亡ノ人員 全丁

第四一 現住死亡者ノ年齢及類別 全丁

第四二 現住死亡者ノ月別 二六丁

第四三 出入寄留ノ人員 全丁

第四四 一周年間出入ノ人員 二七丁

第四五 兵員 全丁

第四六 倉兵ノ人員 二八丁

農業者

第四七	普通農産ノ産出高及段別ノ一	二九丁
第四八	全上ノ一	全丁
第四九	全上ノ二	全丁
第五〇	全上ノ三	全丁
第五一	全上ノ四	全丁
第五二	播種及收穫ノ時期	全丁
第五三	特有農産ノ産出高ノ一	全丁
第五四	全上ノ一	全丁
第五五	全上ノ二	全丁
第五六	全上ノ三	全丁
第五七	農産種ノ試験	全丁
第五八	他府縣へ輸送シテ種子ノ一	全丁
第五九	全上ノ一	三四丁
第六〇	他府縣より輸入シテ種子	全丁
第六一	農事通信委員	全丁
第六二	農事通信振貸及農談會ノ景况	全丁
第六三	水旱等ノ爲ニ作物ヲ害セラレシ段別	三五丁
第六四	勸農費ノ細目	三六丁

牧畜

第六五

牛

全

丁

第六六

產牛及屠猪牛

三

丁

第六七

牛乳搾高

全

丁

第六八

牛ノ相場

全

丁

第六九

馬

全

丁

第七〇

產馬及乘馬

三

丁

第七一

馬ノ相場

全

丁

第七二

屠殺ノ牛

三

丁

山林

第七三

官林ノ種別

三

丁

第七四

官林損害ノ樹木

四

丁

第七五

山林ノ吏員

全

丁

第七六

民林ノ段別及災害

全

丁

第七七

用材及薪等ノ產出高

四

丁

第七八

統攝人員

全

丁

漁業

第七九

漁浦ノ月數及人員

四三丁

第八〇

漁船ノ月數及人員

四五丁

第八一

全上ノ月數

四七丁

第八二

水産ノ月數

五〇丁

第八三

全上ノ月數

全丁

第八四

全上ノ月數

全丁

第八五

全上ノ月數

全丁

鑛業

第八六

有鑛質ノ借區及試掘

五一丁

第八七

有鑛質ノ掘採及製煉高

五二丁

第八八

無鑛質ノ借區及試掘

全丁

第八九

無鑛質ノ掘採高

全丁

第九〇

諸石掘採高

全丁

第九一

食鹽ノ製煉高

五三丁

工業及製造

第九二	工場	五四
第九三	製作及製造品	全
第九四	全上ノ二	全
第九五	全上ノ三	五
第九六	全上ノ四	全
第九七	全上ノ五	五
第九八	全上ノ六	全
第九九	全上ノ七	全
第一〇〇	全上ノ八	五
第一〇一	全上ノ九	全
第一〇二	全上ノ十	全
第一〇三	量衡ノ製作高	五
第一〇四	酒類ノ製造	全
第一〇五	功	五
第一〇六	道路ノ延長	九
第一〇七	道路ノ新開及修繕	全
第一〇八	全上ノ九	六

目次

第一〇八	道路ノ新開及修繕費	六〇	丁
第一〇九	橋梁ノ新架及架換修繕	六一	丁
第一一〇	橋梁ノ新架費	六三	丁
第一一一	橋梁ノ架換及修繕費	全	丁
第一一二	銘讀農負擔ノ橋梁	六四	丁
第一一三	堤防ノ修繕	全	丁
第一一四	沙塵修繕	全	丁
第一一五	溜池及用水路	全	丁
第一一六	溜池及用水路ノ修繕	六五	丁
商 業			
第一一七	各港出入物品ノ元價	六六	丁
第一一八	各港ノ千圓以上輸出物品ノ元價及數量	全	丁
第一一九	各港ノ千圓以上輸入物品ノ元價及數量	全	丁
第一二〇	各港出入ノ船舶	六七	丁
第一二一	商業會社及諸商	全	丁
第一二三	市場ノ調整	七〇	丁
第一二四	商况通信委員	全	丁

貨幣之融通

第一二四 公債証券年未、現在高

第一二五 公債証券管内、賣買金高

第一二六 銀行ノ入員

第一二七 銀行ノ株金及利益

第一二八 銀行ノ預リ及貸付金

第一二九 質屋ノ貸金

第一三〇 銀行及質屋等ノ金利

第一三一 銀行及郵便局ノ爲換金

第一三二 地所ノ賣買

第一三三 賣買地所ノ段別及地價

第一三四 地蔵ノ賣買入

第一三五 建物ノ賣買

第一三六 建物ノ賣入質

第一三七 貨銀及物價

第一三八 雇入、質銀、一

全上ノ一

全上ノ二

全上ノ三

全上ノ四

全上ノ五

七〇丁

全丁

全丁

七一丁

全丁

全丁

全丁

七二丁

全丁

全丁

七三丁

全丁

全丁

七五丁

全丁

全丁

七七丁

全丁

全丁

全丁

全丁

第一三九
第一四〇
第一四一
第一四二
第一四三
第一四四
第一四五
第一四六
第一四七
第一四八
第一四九
第一五〇
第一五一
第一五二
第一五三
第一五四

全上ノ三

偶々ノ總金

重々ノ物産ノ平均四季相場

日用品一年ノ平均相場

交通

街道ノ里程

瀛車總運

諸車

港灣ノ長狀

燈臺ノ長狀

河川ノ舟路

西洋形船ノ數

日本形船ノ數

全上ノ六

難破船

郵便ノ線路
三等以上ノ郵便局

七
七
丁

七
八
丁

全
丁

八
〇
丁

八
一
丁

八
二
丁

全
丁

八
三
丁

全
丁

全
丁

八
四
丁

全
丁

全
丁

八
五
丁

全
丁

第一五五	四等以下ノ郵便局	全	丁
第一五六	電信ノ發着數額	八	六丁
第一五七	郵便物ノ類別	全	丁
第一五八	通運會社ノ荷物	全	五丁
第一五九	貯蓄會社ノ貯蓄物	八	七丁
第一六〇	縣ノ備荒儲蓄物	全	丁
第一六一	備荒儲蓄金ノ貸助	八	八丁
第一六二	郵便局ノ貯金	全	丁
第一六三	貯金預貯所ノ貯金	八	九丁
第一六四	國庫救恤ノ人員	全	丁
第一六五	海關及義捐金	九	〇丁
第一六六	地方衛生會ノ員	全	〇丁
第一六六	地方衛生會ノ閱	全	〇丁

- 第一六七
- 第一六八
- 第一六九
- 第一七〇
- 第一七一
- 第一七二
- 第一七三
- 第一七四
- 第一七五
- 第一七六
- 第一七七
- 第一七八
- 第一七九
- 第一八〇
- 第一八一
- 第一八二
- 第一八三
- 第一八四

地方衛生會ノ審議

審議

專門醫師

産婆及鍼灸師

衛生委員

病院ノ治療人員

種痘ノ受檢人員

公私立病院治療者ノ病症別

公私立病院治療者ノ月別

公私立病院治療者ノ年齢別

傳染病患者及地方病患者ノ郡別ノ一

全上ノ一

傳染病患者及地方病患者ノ月別

傳染病患者及地方病患者ノ年齢別ノ一

全上ノ一

種痘人員

病死者ノ病症別

病死者ノ月別

九〇丁
全丁
九一丁
全丁
全丁
九二丁
全丁
全丁
全丁
全丁
九三丁
全丁
全丁
全丁
全丁
全丁
九四丁
全丁
九五丁
全丁
全丁
九六丁

第一九九

學館ノ人員

一〇三丁

第二〇〇

小學ニ就キシ人員ノ年齢別

一〇四丁

第二〇一

公立小學ノ教員及生徒

全丁

第二〇二

公立小學教員ノ類別

一〇五丁

第二〇三

公立小學校ノ卒業生徒

全丁

第二〇四

公立諸學校

一〇六丁

第二〇五

學務委員

全丁

第二〇六

公立小學費ノ收入

全丁

第二〇七

公立小學費ノ支出

一〇七丁

第二〇八

公立諸學校費ノ收入

全丁

第二〇九

公立諸學校費ノ支出

一〇八丁

第二一〇

出版圖書

全丁

第二一一

新聞紙發行高

全丁

警察

第二一二

警察官ノ人員

一〇九丁

第二一三

以賊ノ入りノ戸數

全丁

第二一四

盜賊ニ遭ルノ人員

全丁

第二一五	盜マレシテ財產	全	丁
第二一六	捕一就キテ犯罪人員	一	〇丁
第二一七	墮死ノ人員	全	丁
第二一八	墮死キテシテ死ニ至ラケリシ人員	一	一丁
第二一九	途上ニテ保護セラレシ人員	全	丁
第二二〇	水ノ災	全	丁
第二二一	火災ノ一	全	丁
第二二二	全上ノ二	一	一二丁
第二二三	火災ノ度數及家屋坪數	全	丁
第二二四	失火ノ理由	全	丁
第二二五	市邑ノ火災	全	丁
第二二六	火防組	一	一三丁
第二二七	政治論議ヲ結社	一	一四丁
第二二八	政談演説人	全	丁
第二二九	食座數ノ戶數及娼妓ノ人員	一	一五丁
第二三〇	民有以銃砲	全	丁
第二三一	銃砲彈藥賣買數	全	丁

監獄

第二三二

監獄ノ坪數

一六丁

第二三三

監獄ノ吏員

全丁

第二三四

未決監ノ人員

全丁

第二三五

已決監ノ人員

全丁

第二三六

在監人ノ死亡及逃走

一七丁

第二三七

懲治者及別房留置ノ人員

全丁

第二三八

留置人ノ死亡及逃走

全丁

第二三九

工銀ノ收入額

全丁

第二四〇

工銀收入額ノ延人員三人ノ比例

全丁

縣會及町村會

第二四一

縣會ノ議員及撰被撰權ヲ有スル人員

一八丁

第二四二

縣會ノ常任委員

全丁

第二四三

縣會ノ開會

全丁

第二四四

縣會議員ノ投票

全丁

第二四五

町村會

一九丁

本縣及町村歲入出

第二四六	縣ノ國費	一二〇丁
第二四七	地方稅ノ收入	全丁
第二四八	地租割	全丁
第二四九	營業稅ノ一	全丁
第二五〇	全上ノ二	一二二丁
第二五一	營業稅ノ稅率	全丁
第二五二	雜種稅ノ一	一二二丁
第二五三	全上ノ三	全丁
第二五四	全上ノ三	全丁
第二五五	全上ノ四	一二三丁
第二五六	全上ノ五	全丁
第二五七	全上ノ六	一二四丁
第二五八	雜種稅ノ稅率ノ一	全丁
第二五九	全上ノ七	一二五丁
第二六〇	漁業及採鹽稅ノ一	全丁
第二六一	全上ノ八	全丁
第二六二	全上ノ九	一二六丁

第二六三

酒粟及探礦稅ノ稅率

一三六丁

第二六四

戶數割

全丁

第二六五

地方稅ノ支出

一三七丁

第二六六

地方稅支出ノ細別

全丁

第二六七

賦金ノ收入

一三八丁

第二六八

賦金ノ支出

全丁

第二六九

協議費ノ收入

全丁

第二七〇

協議費ノ支出

全丁

第二七一

水利土功會決議ノ收入

一二九丁

第二七二

水利土功會決議ノ支出

全丁

國稅及雜收入

第二七三

租稅

一三〇丁

第二七四

租稅ノ郡別ノ一

全丁

第二七五

全上ノ二

一三一丁

第二七六

地稅ノ類別

全丁

第二七七

酒類釀造稅ノ類別

一三二丁

第二七八

經常臨時雜收入

全丁

第二七九

稅務ノ吏員

全 丁

官吏及文書

第二八〇

本縣ノ官員及備等級別

一三三丁

第二八一

本縣官吏ノ分課

全 丁

第二八二

本縣官吏ノ任罷

一三四丁

第二八三

郡町村ノ吏員

全 丁

第二八四

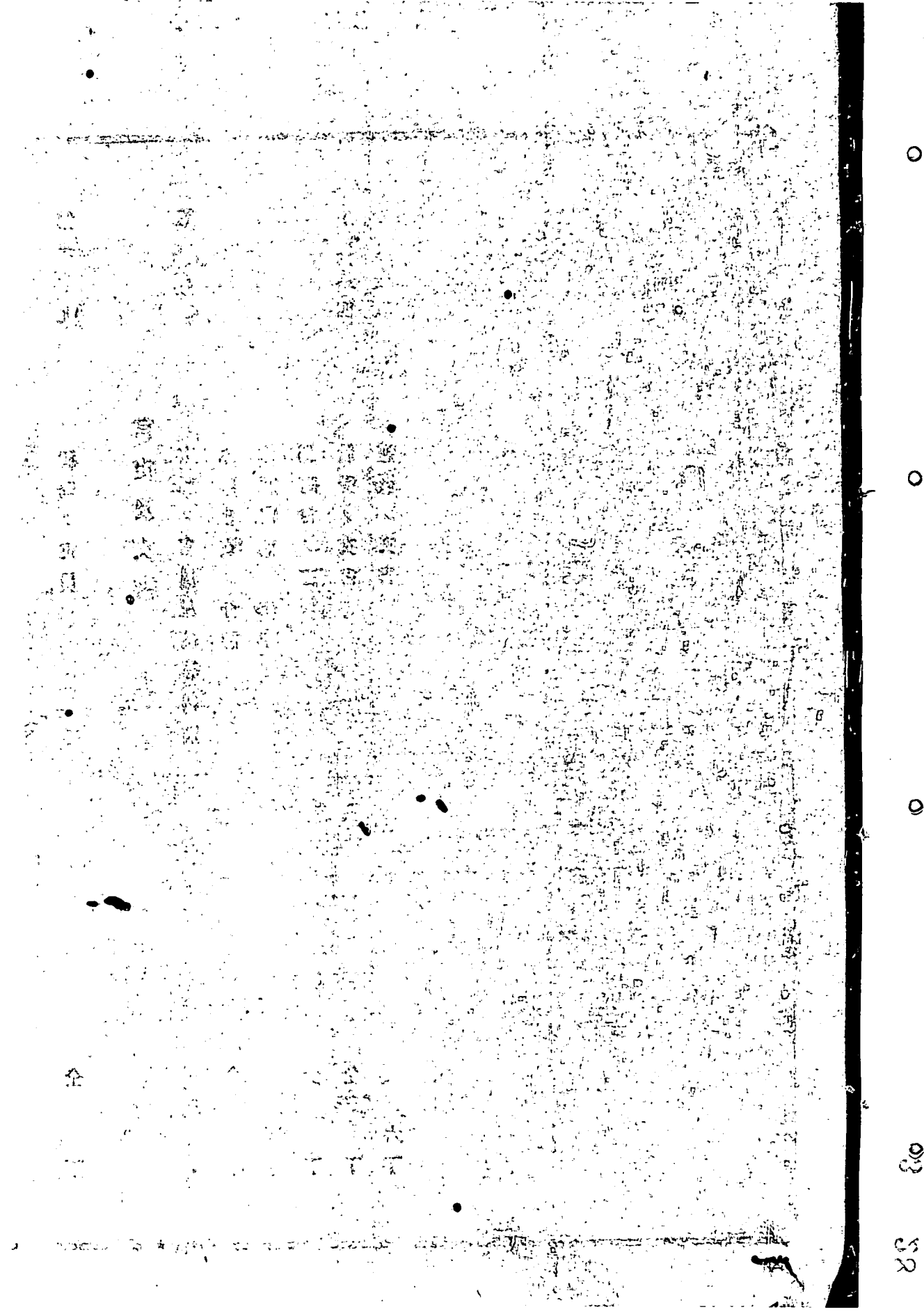
收受ノ文書

全 丁

第二八五

送發ノ文書

一三六丁



○

○

○

03

SR