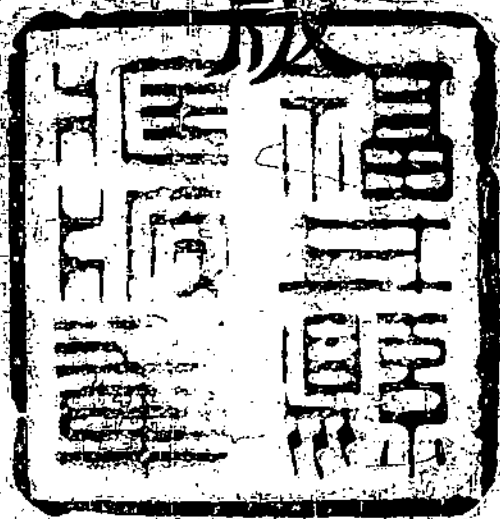
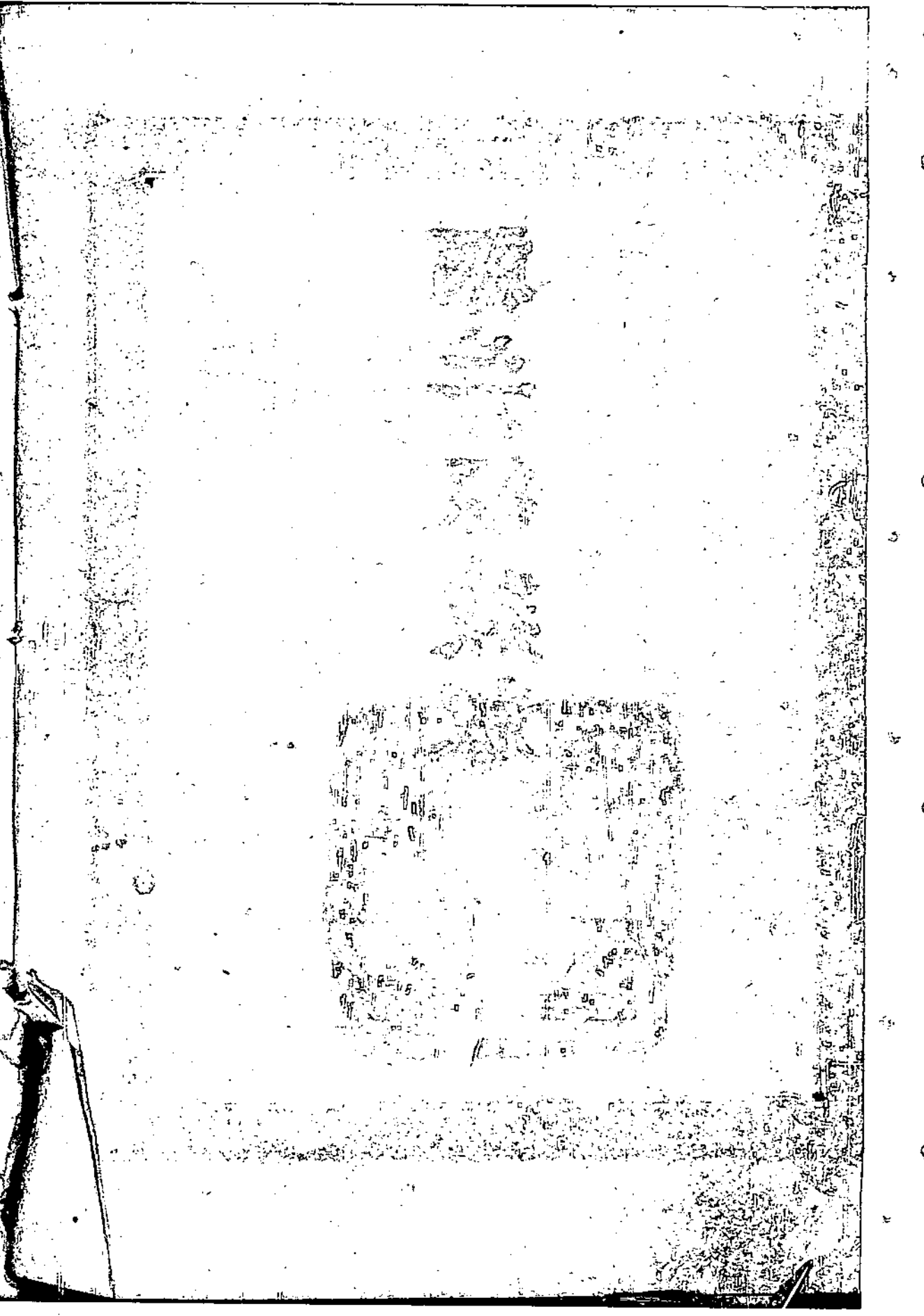
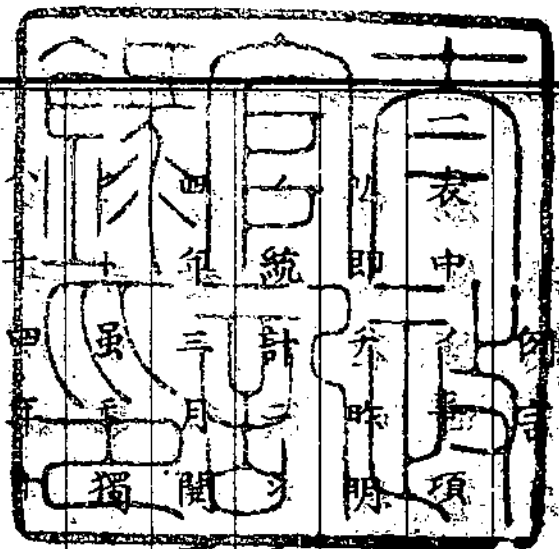


福井縣藏版





明治十四年福井縣統計表



二表 中 各項 概數 公 概子 本年 一月 至 三月 調查 係

即 亦 昨 明 治 十 四 年 一 月 一 日 至 三 月 三 十 一 日 止

其 應 中 二 關 ス ル 事 項 ハ 總 テ 十

應 日 以 十 二 月 二 日 至 三 月 三 十 一 日 止 概 算 ヲ 掲

示 官 負 及 ビ 戶 籍 ノ 二 表 二 至 リ 云

二 月 三 十 一 日 止 現 數 ヲ 擧 グ

一 會 計 及 ビ 収 稅 二 關 ス ル 事 項 ハ 會 計 年 度 二 從

一 七 十 三 年 度 下 半 期 公 示 掲 示 上 雖 三 月 收 月 出 三

關 ス ル 事 項 ハ 總 テ 十 四 年 三 月 開 廳 以 後 ヲ 擧

ク

一 氣 候 録 各 郡 異 同 及 リ 上 雖 三 月 要 求 三 本 各 籍

密ニ調査法ヲ設ケルニ至ラズ故ニ姑ク各縣  
廳ニ於テ概畧測候セシモノヲ掲ク而シテ寒暖ハ華  
氏ノ計度ヲ用弁タルモノナリ  
一 疆域原野山嶽湖池嶋嶼瀑布岬角港湾ノ面積  
高度及ヒ周圍幅員等ハ未ダ一般ニ實測セガ  
ルヲ以テ姑ク舊記ニ據テ之ヲ掲ク地籍ノ如キ  
モ目下專ラ調整中ニ係ルヲ以テ未ダ精密ノ  
調査ヲ得ズ他日成功ノ後ヲ俟ツテ之ヲ訂正  
セシメ給ハス  
一 會計表中地方稅收支ノ項ノ如キ十三年度ハ  
滋賀縣旧管轄ノ四郡ト石川縣旧管轄ノ七郡  
ト其制ヲ異ニシテ四郡ハ各目ヲ合セテ之ヲ  
徴收シ七郡ハ各別ニ之ヲ徴收セシテ以テ介

テテ之ヲ掲ク其土木費ノ如キモ七郡ハ地方  
税ヨリ支出セサルニ由リ別項ニ之ヲ舉ク

一 備荒儲蓄表中公儲金高ヨリ配附金高ノ多キ

ハ後半年度ニ於テ之ヲ補足スルハ見積ナリ

一 段別里程及ヒ金員等總テ數字ヲ用井ル所ハ

悉ク其位名ヲ附載シ以テ一覽ニ便ニス

一 表中空格ヲ存スル所ハ目下專ラ原索中ニ係

リ欄内空圖ヲ印スル所ハ事物ノ未タ舉ラサ

ルナリ

一 附録ニ徵古ハ一門ヲ設ケ以テ縣治便覽ヲ用

ニ供ス其古城塔古墳墓等ハ旧記著ク然レモ俗

ハ傳テル所ニ依リ而シ其較々著名ナルモノ

ヲ舉ク

一統計表ノ縣治ニ緊要ナルハ固ヨリ論ヲ俟クス  
然ルニ本縣ノ如キハ新設自淺多百般ノ事項  
未ク之ヲ窺檢ス告計由カシ故ニ脱漏誤謬  
キヲ保難シ他日實査成ルヲ俟ツテ之ヲ訂  
正セシム欲ス覽者幸ニ諒セヨ

明治十五年十一月

（以下は非常に淡く、ほとんど不可読な文字列が縦書きで並んでいる）

明治十四年福井縣統計表

第十三	四馬場	六十六町	第十四	福井	六十六町
第十一	地	六十六町	第十二	河	二十六町
第九	木原	六十二町	第十	原野	三十五町
第八	距離	六十二町	第九	福井	三十五町
第七	氣	六十二町	第八	蓮橋	三十三町
第六	郡町村	六十二町	第七	蓮橋	三十三町
第五	地籍	六十二町	第六	郡役所	六十二町
第四	道路	二十六町	第五	河	二十六町
第三	湖沼	三十五町	第四	原野	三十五町
第二	津渡	三十七町	第三	港灣	三十九町
第一	橋	三十九町	第二	漁場	三十九町
第一	採礦場	四十四町	第一	採礦場	四十四町

第二十五 邑 四十四丁 第二十六 存廢城 四十五丁

第二十七 會 林 四十五丁 第二十八 鎮 山 四十八丁

第二十九 汪 功 五十三丁

戶口

第一 籍 五十二丁 第二十二 無復科別 五十四丁

第三 代限 五十五丁

官 軍

第一 海 合 五十六丁 第二十三 各練署介掌 五十六丁

第三 官 員 五十八丁 第二十四 郡 吏 六十一丁

第五 判 吏 六十丁 第二十六 官吏任免 六十一丁

第七 官吏實與 六十一丁 第二十八 官吏懲戒 六十二丁

第九 文書件數 六十二丁 第三十 調理件數 六十四丁

第十一 警察署各署位置 六十五丁 第三十二 裁判所區劃 六十五丁

第十三 監獄署位置 六十六丁 第三十四 郵便 六十六丁

第十五 郵便局檢査 六十九丁 第三十六 電 信 七十一丁



第十七

神行神官

六十二丁

第十八

寺院僧侶

六十三丁

第十九

教導職

七十六丁

第二十

無會議員

七十六丁

學事

第一

縣立學校

七十六丁

第二

縣立學校所有品

七十七丁

第三

公立學校

七十七丁

第四

公立學校所有品

七十八丁

第五

公立學校所有品

七十九丁

第六

雜利書

七十九丁

第七

新聞紙

八十丁

投產

第一

士族就產

八十丁

農事

第一

農時

八十二丁

第二

農業

八十三丁

第三

茶園

八十四丁

第四

桑園

八十五丁

工事

第一

職工

八十六丁

第二

製糸場

八十六丁

商埠

八十七丁

八十八丁

八十九丁

九十丁

第 五	第 三	第 一	第 三	第 一	第 一	第 三	第 一	第 七	第 五	第 三	第 一
航	公債證書增減比較	新舊扶員金債換證書	財	運輸	地	價	普通物產	煙草印紙	雜業	通費	銀行
百四十七丁	百三十六丁	百三十五丁	百四十七丁	百三十三丁	百十七丁	九十五丁	九十四丁	九十三丁	九十二丁	九十一丁	八十七丁
第 六	第 四	第 二	第 四	第 三	第 四	第 二	第 八	第 六	第 四	第 二	第 一
民有船	民有家畜	金銀證書官廳積	證券	物	輸出入	持有物產	證券印紙	證券印紙	證券印紙	證券印紙	商
百四十七丁	百三十八丁	百三十六丁	百三十四丁	百三十四丁	百二十一丁	百丁	九十四丁	九十二丁	九十二丁	九十二丁	八十八丁

第七 民有車輛 百四十九丁

衛生

第一 衛生土考宣達 百四十五丁

第三 福井病院患者 百五十一丁

第五 獸医及産婆 百五十三丁

第七 賣藥 百五十五丁

第九 傳染病患者 百五十七丁

賞勵賑恤

第一 寄附金賞與 百五十八丁

第三 遭災者 百五十九丁

會計

第一 歲入 出 百六十四丁

第三 賦金收支 百六十七丁

第五 補完解蓄收支 百六十八丁

第二 町村衛生委員 百五十一丁

第四 廳徽院 百五十二丁

第六 藥舖 百五十四丁

第八 種痘 百五十五丁

第二 篤行獎勵 百五十九丁

第四 賑恤 百六十四丁

第二 地方稅收支 百六十五丁

第四 貸附金 百六十七丁

第六 公立學校資金出納 百六十八丁

警察

第一 捕拿犯罪 百六十九丁

第二 遵警犯 百七十丁

第三 賣淫犯則 百七十一丁

第四 賭博犯 百七十一丁

第五 物二係ル 百七十二丁

第六 人二係ル 百七十二丁

第七 所斫犯罪 百七十四丁

第八 罪四犯數 百七十七丁

第九 捕獲區別 百七十七丁

第十 罪犯生回 百八十丁

獄事

第一 未決監 百八十丁

第二 已決監 百八十二丁

第三 閨刑及禁獄 百八十二丁

第四 監外未放 百八十二丁

第五 懲治監 百八十二丁

第六 刑餘廢籍無產者 百八十二丁

第七 在囚犯罪刑 百八十三丁

第八 懲役執行 百八十三丁

第九 囚役限 百八十三丁

第十 禁獄執行 百八十三丁

第十一 囚役罪執行 百八十三丁

第十二 囚役區別 百八十三丁

第十三 懲役宿二貨 百八十三丁

雜

第一 獸畜屠場 百八十三丁

第二 遊伎遊藝場開廢業 百八十五丁

第三 變元年別 百八十五丁

附錄

鐵古

第一 國郡名 百八十七丁

第二 存廢城沿革 百八十七丁

第三 古地名 百八十八丁

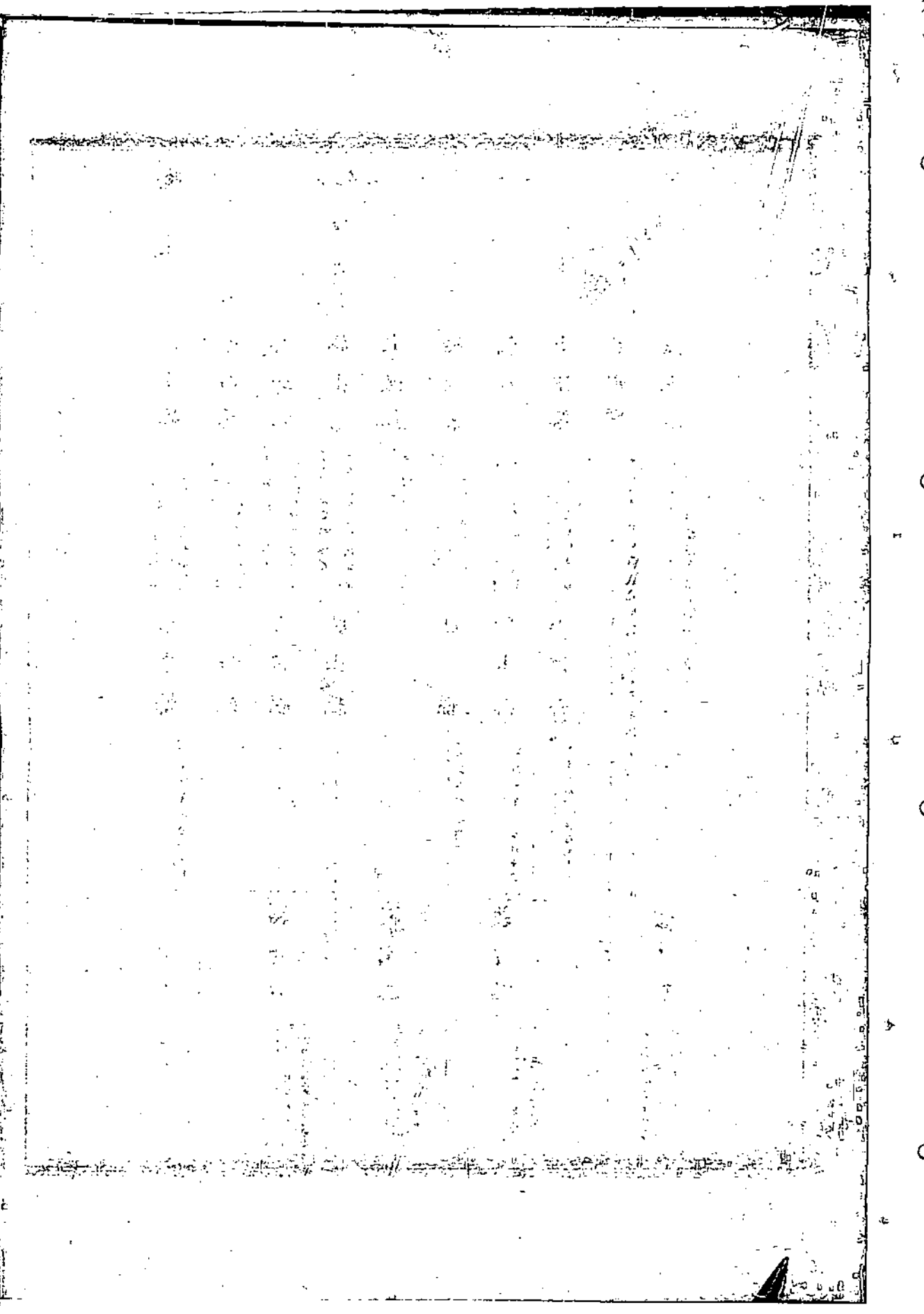
第四 式内神社 百八十八丁

第五 古名刹 百九十丁

第六 古跡 百九十一丁

第七 古城寨垣 百九十三丁

第八 古墳墓 百九十三丁



管

轄

治

草

福井藩

給予職前守代印  
二年六月十七日任署如軍

福井縣

置縣四年七月十四日

丸岡藩

右馬達江守道政  
二年六月十九日任署如軍

丸岡縣

全上

大野藩

土井龍豊守代利  
二年六月廿二日任署如軍

大野縣

全上

勝山藩

小笠原石齋門外長守  
二年六月廿二日任署如軍

勝山縣

全上

本保縣

置縣三年十二月廿二日  
關部下松守代道

本保縣

置縣四年七月十四日

鯖江藩

二年六月廿二日任署如軍  
西井左衛門定定

鯖江縣

置縣四年七月十四日

敦賀藩

二年六月廿二日任署如軍  
西井左衛門定定

敦賀縣

置縣三年三月廿五日

小濱藩

西井左衛門定定  
二年六月廿二日任署如軍

小濱縣

三年九月十七日置九士藩

石川縣

九年八月二十一日廢敦賀縣置石川縣  
九年八月二十一日廢敦賀縣置石川縣

福井縣

九年八月二十一日廢敦賀縣置石川縣  
九年八月二十一日廢敦賀縣置石川縣

福井縣

置縣十四年二月七日

福井縣

四年十一月二十五日  
福井縣野島山本領置縣

足羽縣

改稱四年十二月二十日  
置縣六年一月十日

敦賀縣

四年十一月廿五日  
小濱藩江二領置之

福井縣

置縣十四年二月七日  
若越郡日

