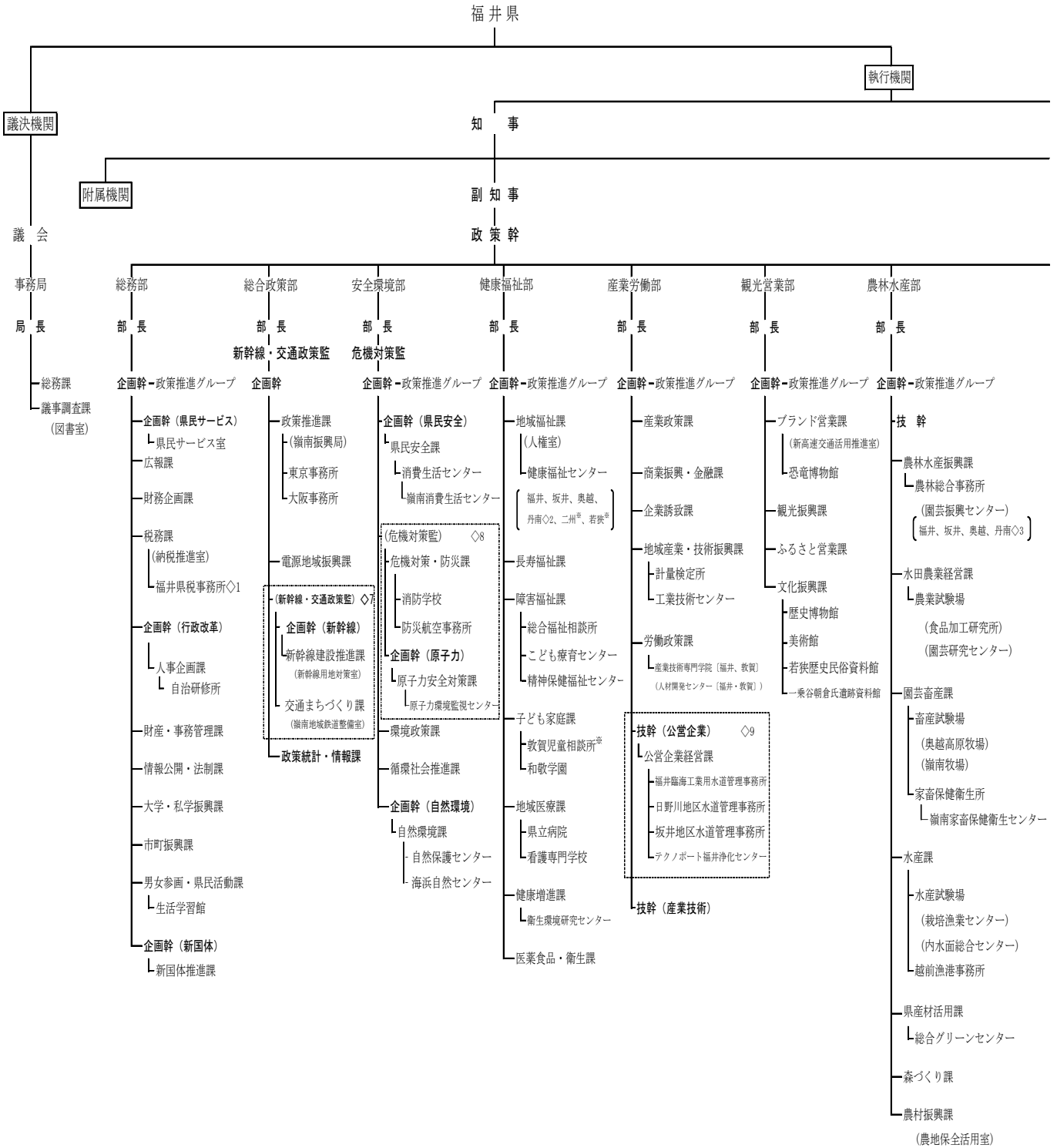


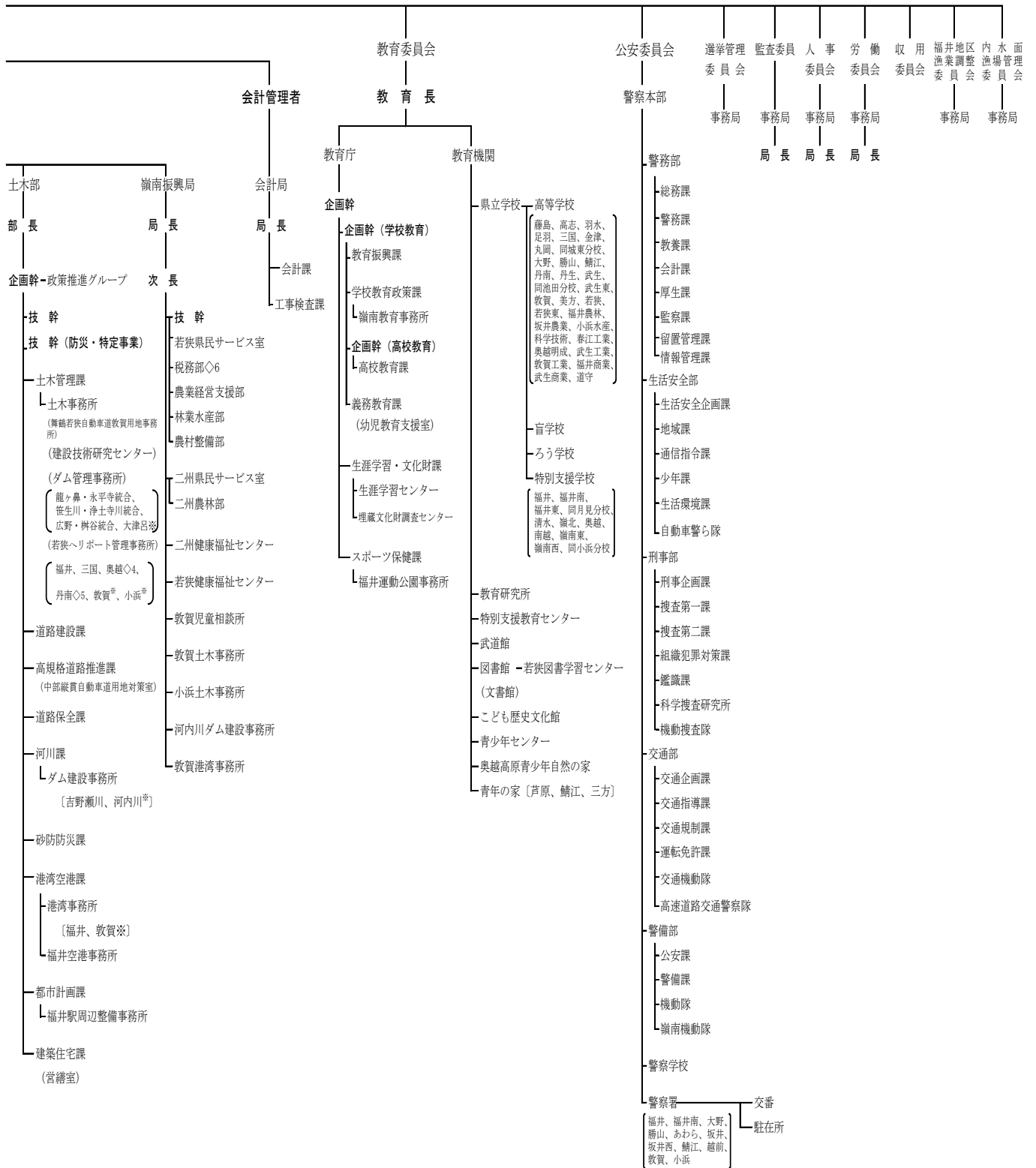
4 福 井 県 機 構 図

(平成24年4月1日現在)



※印は嶺南振興局の出先機関
ゴシック体文字は「職」

- ◇1に県税相談室(坂井、奥越、丹南)を置く
- ◇2に武生福祉保健部を置く
- ◇3に丹生技術経営支援課および丹生林業・木材活用課を置く
- ◇4に勝山維持管理課を置く
- ◇5に鯖江丹生土木部を置く
- ◇6に二州県税相談室を置く
- ◇7鎖線内は新幹線・交通政策監の所掌範囲
- ◇8鎖線内は危機対策監の所掌範囲
- ◇9破線内は公営企業組織



5 市町別統計表索引

この表は、市町別の数値を掲載している統計表について一覧にしたものである。

章	表番	表題
1 土地		
1	8	市町別面積
1	9	地目別土地面積（固定資産概要調書による）
3 人口		
3	3	組替調整した国勢調査人口
3	4	市町別世帯、人口
3	5	市町別、年齢別、男女別人口
3	6	市町別出生、死亡、転入、転出者数
3	7	市町別外国人登録者数
3	15	市町別人口動態
4 事業所		
4	3	市町別、産業大分類別事業所数および従業者数
4	4	市町別経営組織、従業者規模別事業所数および従業者数（民営）
5 農業		
5	1	市町別農業経営体の概況
5	2	市町別農家数、農家人口、農業従事者数、農業就業人口
5	3	市町別、年齢別農業就業人口（販売農家）
5	4	市町別耕地面積
5	5	農業生産物（2）市町別水稻、六条大麦、そば、大豆の作付面積および収穫量
5	7	市町別家畜、家さん飼養農家数および頭羽数
5	11	市町別農業用機械所有農家数と所有台数（販売農家）
5	13	市町別農地転用実績
6 林業		
6	1	市町別林業経営体の概況
6	2	市町別林産物生産量（民有林）
6	5	市町別森林面積
7 水産業		
7	2	市町別、男女別・男子年齢階層別漁業就業者数
8 商業・貿易		
8	2	市町別事業所数、従業者数、年間商品販売額
9 鉱工業		
9	5	市町別事業所数、従業者数、製造品出荷額等、有形固定資産投資額（従業者4人以上の事業所）
10 電気・ガス・水道		
10	7	上水道の現況
10	8	水道普及状況
11 住居・建築		
11	2	市町別、一般世帯の住居の種類、住居の所有関係別住居の状態
11	3	公営住宅の状況
12 交通・通信		
12	3	市町別の道路現況
12	14	市町別、車種別自動車台数
12	20	電話施設数
15 労働		
15	6	市町別、産業（大分類）別、男女別15歳以上就業者数

章	表番	表題
16 税・財政		
16	12	市町別決算
18 社会保障		
18	8	市町別、障害区分別身体障害者数（身体障害者手帳所持者数）
18	17	国民年金事業状況
18	20	共同募金（1）地域別募金状況（一般募金・歳末たすけあい募金）
19 公務員・選挙		
19	3	職種別職員数（市町）
19	5	選挙人名簿登録者数
20 教育		
20	2	市町別学校数、教員数、在学者数
20	3	小・中学校の市町別、学年別児童・生徒数
20	16	地方教育費（2）市町別の地方教育費
21 文化・宗教		
21	1	市町別社会教育学級・講座と受講者数
21	2	市町別公民館状況
21	4	テレビ放送受信契約数
21	8	宗教
22 観光		
22	2	市町別季節別観光客入込状況（延べ人数）
22	5	市町別目的別入込状況（延べ人数）
23 保健・衛生		
23	1	市町別医療施設数、医療関係者数
23	5	麻しん・風しん定期予防接種実施状況
23	6	がん検診受診状況
23	11	ごみ および し尿の処理状況
23	12	市町別公害苦情件数
25 災害・事故		
25	2	市町別月別火災発生件数および損害額
25	6	交通事故発生状況（7）市町別（人身事故）