

## 付 録

## 1 都道府県主要統計

	面積	世帯数	人 口			人口密度	事 業 所	
			総 数	男	女		事業所数	従業者数
	km <sup>2</sup>	世帯	人	人	人	人/km <sup>2</sup>		人
全 国	377,887.25	49,260,791	126,007,750	61,590,627	64,417,123	333.5	6,283,116	58,033,153
北海道	83,454.08	2,496,182	5,656,275	2,701,022	2,955,253	67.8	264,124	2,417,468
青森*	9,234.78	547,986	1,465,208	697,003	768,205	158.7	72,918	589,613
岩手*	15,278.53	485,466	1,402,709	674,162	728,547	91.8	70,773	595,587
宮城*	6,861.62	848,185	2,359,398	1,153,378	1,206,020	343.9	113,623	1,059,188
秋田*	11,434.22	408,430	1,172,721	556,516	616,205	102.6	63,807	495,959
山形*	7,394.38	385,731	1,229,695	594,615	635,080	166.3	69,530	544,808
福島	13,782.54	710,409	2,109,594	1,029,809	1,079,785	153.1	107,978	922,910
茨城	6,095.62	1,029,068	2,953,955	1,471,053	1,482,902	484.6	133,703	1,257,653
栃木	6,408.28	693,066	1,985,772	986,310	999,462	309.9	102,572	914,549
群馬	6,363.16	711,305	1,998,567	984,826	1,013,741	314.1	108,424	954,178
埼玉*	3,767.09	2,618,360	6,928,050	3,494,497	3,433,553	1,839.1	265,159	2,480,667
千葉*	4,996.15	2,314,450	5,928,969	2,977,752	2,951,217	1,186.7	204,824	2,055,676
東京都	2,102.35	5,692,903	11,979,626	5,967,334	6,012,292	5,698.2	722,350	8,372,925
神奈川県	2,415.47	3,548,584	8,515,598	4,312,177	4,203,421	3,525.4	307,695	3,286,938
新潟*	10,938.87	803,703	2,454,723	1,191,350	1,263,373	224.4	140,069	1,133,143
富山*	2,801.77	364,625	1,111,179	535,605	575,574	396.6	63,884	560,510
石川	4,185.37	413,137	1,173,950	568,098	605,852	280.5	71,784	578,357
福井	4,188.99	259,075	817,853	396,990	420,863	195.2	52,260	408,425
山梨*	4,201.17	316,304	875,629	430,045	445,584	208.4	52,072	394,842
長野*	12,598.48	769,904	2,181,918	1,065,465	1,116,453	173.2	127,105	1,039,282
岐阜*	10,209.30	694,599	2,079,282	1,009,135	1,070,147	203.7	120,975	943,950
静岡*	7,328.69	1,331,253	3,723,648	1,834,294	1,889,354	508.1	206,453	1,831,079
愛知*	5,119.02	2,598,433	6,999,870	3,501,648	3,498,222	1,367.4	358,535	3,609,196
三重*	5,760.73	665,056	1,833,340	889,098	944,242	318.2	91,973	821,699
滋賀*	3,855.08	453,074	1,339,408	660,753	678,655	347.4	61,144	590,409
京都	4,612.97	1,036,184	2,597,940	1,252,701	1,345,239	563.2	141,261	1,159,679
大阪	1,893.59	3,616,094	8,648,639	4,218,144	4,430,495	4,567.3	482,698	4,681,813
兵庫	8,392.83	2,164,036	5,496,140	2,640,981	2,855,159	654.9	250,331	2,260,488
奈良	3,691.09	520,383	1,429,533	683,345	746,188	387.3	52,470	451,475
和歌山	4,725.63	408,330	1,056,351	499,971	556,380	223.5	58,217	404,194
鳥取	3,507.20	214,843	608,618	291,770	316,848	173.5	31,252	265,400
島根	6,707.34	265,893	752,482	359,888	392,594	112.2	44,332	332,161
岡山*	7,008.72	724,832	1,939,376	930,296	1,009,080	276.7	91,591	838,419
広島	8,477.36	1,151,261	2,853,652	1,379,497	1,474,155	336.6	143,947	1,307,182
山口	6,110.83	616,278	1,505,652	711,921	793,731	246.4	76,806	656,703
徳島	4,145.32	302,931	816,564	388,280	428,284	197.0	44,718	338,657
香川*	1,861.76	386,420	1,015,147	488,049	527,098	545.3	56,475	466,701
愛媛	5,676.59	599,575	1,480,978	698,645	782,333	260.9	79,338	634,077
高知	7,104.86	340,259	807,593	380,770	426,823	113.7	45,522	330,321
福岡*	4,840.88	1,998,460	5,011,459	2,383,038	2,628,421	1,035.2	240,769	2,178,811
佐賀	2,439.26	291,597	870,932	411,639	459,293	357.0	43,936	368,742
長崎	4,093.57	587,014	1,501,987	705,326	796,661	366.9	74,963	589,315
熊本*	6,908.78	684,616	1,853,310	875,338	977,972	268.3	85,144	727,659
大分*	5,804.46	475,887	1,213,793	572,423	641,370	209.1	64,124	515,877
宮崎*	6,684.71	471,266	1,163,764	548,509	615,255	174.1	60,428	465,692
鹿児島*	9,132.60	754,556	1,775,103	832,922	942,181	194.4	88,728	700,148
沖縄	2,272.13	490,788	1,331,800	654,239	677,561	586.1	72,332	500,628
	14.10.1	15.3.31	14.10.1 (推計人口)			13.10.1		
	国土交通省 国土地理院	総務省 自治政局	総務省統計局					

(注) 全国の面積には、境界未定のため県計に含まれない面積 (11,019.03km<sup>2</sup>)を含む。

\*は境界未定地域を含まない。

	農				業			森林面積 ha
	農家数	專業農家	総農家人口	耕地面積 ha	水 稲		農業産出額 億円	
					作付面積 ha	収 穫 量 t		
戸	戸	人	ha	ha	t	億円	ha	
全 国	3,027,770	439,300	13,458,177	4,762,000	1,683,000	8,876,000	90,365	24,490,387
北海道	67,650	28,930	281,023	1,178,000	120,200	579,800	10,563	5,321,074
青森	67,900	10,130	307,115	161,000	52,600	298,800	2,570	618,127
岩手	89,840	9,420	409,975	159,300	60,100	317,300	2,726	1,145,848
宮城	82,820	7,330	404,976	139,900	79,400	427,200	2,110	409,692
秋田	78,380	7,140	359,401	153,900	92,100	516,700	1,990	822,205
山形	65,080	5,700	326,832	125,700	70,500	423,000	2,288	645,024
福島	108,310	9,780	531,657	156,200	80,500	441,100	2,675	937,142
茨城	126,040	16,270	588,056	179,200	78,100	409,200	4,161	189,045
栃木	75,880	8,720	364,929	131,600	66,600	362,300	2,746	344,400
群馬	63,690	11,350	284,167	81,700	18,800	91,700	2,268	404,505
埼玉	82,020	10,070	384,100	86,000	36,700	176,900	2,000	122,985
千葉	88,210	17,180	416,215	135,700	61,300	321,800	4,308	163,397
東京	14,760	1,660	66,232	8,550	222	895	300	78,403
神奈川	30,020	3,800	141,244	21,400	3,320	15,700	810	94,890
新潟	112,200	9,900	533,925	179,900	117,700	652,100	3,163	792,807
富山	45,410	2,790	219,463	60,700	41,000	222,600	786	239,693
石川	35,310	3,190	157,757	45,600	26,600	138,900	646	277,940
福井	37,780	1,940	182,668	42,500	28,300	142,900	534	310,576
山梨	41,390	6,070	172,029	26,400	5,500	30,100	882	347,589
長野	131,500	15,780	565,391	116,100	35,800	225,500	2,501	1,013,682
岐阜	82,960	4,750	390,913	59,400	26,500	129,900	1,275	843,411
静岡	80,950	10,410	394,537	77,000	18,600	96,200	2,574	492,744
愛知	96,960	11,820	463,327	84,400	31,100	158,000	3,392	220,115
三重	65,300	6,690	293,832	64,500	32,800	165,300	1,279	374,761
滋賀	46,970	2,840	229,291	55,300	34,800	179,600	714	204,469
京都	41,810	4,800	175,947	33,700	16,500	83,800	755	344,269
大阪	28,900	1,970	135,751	14,900	6,510	31,400	366	57,721
兵庫	112,340	11,400	492,585	79,700	40,500	204,500	1,662	563,226
奈良	30,950	2,570	144,324	23,800	9,900	50,300	548	283,986
和歌山	38,880	9,030	160,175	36,400	7,900	38,600	1,073	362,804
鳥取	36,580	3,980	166,867	36,700	14,300	76,800	731	256,172
島根	47,820	5,950	205,218	40,500	20,500	105,400	645	526,770
岡山	87,060	12,470	363,630	71,700	35,100	189,900	1,303	483,795
広島	78,410	12,260	305,215	61,500	27,400	145,200	1,076	614,436
山口	54,320	9,810	199,185	52,300	24,500	124,200	789	432,890
徳島	40,950	6,260	173,361	33,700	14,300	68,100	1,189	310,695
香川	49,310	7,090	211,392	33,800	15,500	79,100	841	88,258
愛媛	59,790	12,360	232,197	59,000	16,400	82,200	1,411	399,493
高知	33,930	8,370	128,298	29,000	13,500	61,600	1,007	591,756
福岡	79,080	14,000	352,823	92,300	40,600	207,500	2,263	222,855
佐賀	39,670	5,910	191,228	57,100	28,600	152,400	1,342	109,686
長崎	43,140	7,510	189,798	52,100	14,400	68,100	1,301	242,952
熊本	77,520	17,990	346,959	122,900	41,900	219,100	3,255	452,324
大分	55,630	10,900	216,520	62,700	26,400	135,400	1,460	449,945
宮崎	54,260	15,150	210,500	70,900	21,400	102,900	3,129	587,441
鹿児島	93,780	28,080	292,722	127,700	26,300	122,800	4,036	589,660
沖縄	26,330	7,790	94,427	40,200	1,070	3,370	922	104,729
	14. 1. 1		12. 2. 1	14. 8. 1	14. 8. 1		14 年	12. 8. 1
	農 林 水 産 省							

	漁 業			商 業			鉱 工 業	
	経営体数	漁 獲 量 (海面漁業)	生 産 額 (海面漁業)	事業所数	従業者数	年間販売額	鉱工業生産指数 (H12=100)	工業(4人以上) 事業所数
		t	百万円		人	百万円	(*はH7=100)	
全 国	141,509	4,752,986	1,165,065	1,679,606	11,974,766	548,464,125	92.0	316,267
北海道	18,261	1,413,044	251,972	66,506	516,518	20,247,834	93.9	8,394
青森	5,631	246,117	50,790	21,030	130,458	3,693,933	84.6	2,221
岩手	5,554	125,970	31,726	20,295	118,983	3,525,821	82.7	3,070
宮城	4,763	302,745	69,947	32,733	236,848	10,933,309	94.5	4,174
秋田	982	9,676	5,032	18,047	100,238	2,714,120	82.4	2,913
山形	506	7,144	2,877	19,121	107,842	2,968,623	82.7	3,844
福島	930	137,855	23,784	29,802	178,744	4,898,557	93.0	5,870
茨城	548	261,277	22,744	35,633	235,483	6,574,412	94.8	7,689
栃木	—	—	—	26,936	171,067	5,646,460	98.6	6,553
群馬	—	—	—	27,823	180,612	5,362,438	* 85.6	7,516
埼玉	—	—	—	63,216	489,542	15,024,770	* 82.8	17,483
千葉県	4,190	161,467	27,240	54,686	430,162	12,294,183	93.6	7,630
東京都	709	136,181	22,065	176,669	1,713,852	176,704,287	78.2	27,066
神奈川県	1,355	68,404	18,201	76,460	632,616	20,028,848	90.3	12,600
新潟	2,726	43,699	13,279	38,109	229,471	7,330,619	95.4	8,279
富山	507	46,304	15,430	18,968	107,992	3,305,066	98.6	3,938
石川県	2,575	82,090	25,643	18,379	117,839	4,280,880	97.0	4,752
福井	1,609	15,202	8,511	13,731	80,517	2,315,651	88.6	3,751
山梨	—	—	—	13,141	75,420	1,928,163	79.1	2,849
長野	—	—	—	30,731	197,604	6,464,420	75.7	7,565
岐阜	—	—	—	30,909	191,204	5,234,017	91.7	9,716
静岡県	2,907	184,500	51,555	53,891	338,914	11,266,379	93.0	14,630
愛知県	2,792	70,695	14,784	92,110	734,312	41,525,491	96.0	25,994
三重	7,132	157,070	43,805	24,769	151,966	3,828,670	99.7	5,646
滋賀	—	—	—	15,941	108,903	2,543,282	93.3	3,752
京都	1,077	14,112	4,273	38,196	257,523	7,298,154	87.6	7,052
大阪	682	15,529	5,179	126,120	1,049,502	63,063,743	87.7	29,638
兵庫県	4,259	78,357	32,926	68,451	453,965	13,177,565	92.8	13,066
奈良	—	—	—	14,838	97,972	2,096,700	82.9	3,243
和歌山	3,537	41,705	22,164	17,258	89,961	1,952,240	97.7	2,847
鳥取	937	72,211	15,899	8,886	55,331	1,507,277	75.0	1,345
島根	2,643	97,144	23,534	12,940	68,204	1,705,491	94.3	1,920
岡山	1,566	7,239	3,749	26,243	171,028	5,518,944	100.4	5,085
広島	3,629	23,597	12,142	40,708	289,445	12,567,940	89.6	7,065
山口	5,417	58,610	29,281	23,260	136,229	3,595,032	99.1	2,663
徳島	2,355	20,960	10,642	13,466	72,347	1,821,844	98.8	2,129
香川	2,329	21,813	7,694	16,259	102,199	4,282,163	94.0	2,963
愛媛	7,086	90,323	44,283	23,564	135,797	3,923,283	96.2	3,582
高知	3,625	100,975	38,907	13,430	72,645	1,705,016	* 68.2	1,571
福岡	3,720	38,973	16,694	70,641	502,759	22,034,564	95.9	8,061
佐賀	2,565	15,351	4,822	13,301	75,875	1,875,024	89.8	1,960
長崎	12,475	299,968	75,541	23,569	134,487	3,298,063	90.4	2,684
熊本	5,228	26,495	10,027	25,696	162,563	4,184,779	98.9	2,903
大宮	4,043	55,915	27,573	18,864	109,890	2,695,568	100.0	2,168
分崎	1,766	90,454	31,309	17,293	101,842	2,696,485	90.1	1,981
鹿兒島	5,261	93,673	36,281	26,864	149,609	4,331,959	96.0	2,992
沖縄	3,632	20,142	12,762	20,123	108,486	2,492,057	98.8	1,454
	14.1.1	14 年		14.6.1			14年平均	13.12.31
	農 林 水 産 省			経 済 産 業 省				

	鉱工業		公共下水道普及率	道路実延長	教 育			
	工業 (4人以上)				小 学 校		中 学 校	
	従業者数	製造品出荷額等			学校数	児童数	学校数	生徒数
人	百万円	%	km	校	人	校	人	
全 国	8,886,220	286,667,406	65.2	1,170,362.9	23,808	7,239,327	11,159	3,862,849
北海道	212,762	5,608,287	84.8	87,239.8	1,496	312,446	747	172,178
青森	68,358	1,251,843	44.0	19,034.9	440	89,103	189	48,419
岩手	103,154	2,263,336	40.6	32,558.6	471	84,293	213	46,133
宮城	136,565	3,658,847	69.2	23,599.3	469	137,526	233	76,531
秋田	83,390	1,493,271	42.6	22,889.4	311	64,810	136	36,507
山形	119,855	2,670,806	56.4	15,553.1	370	73,206	135	41,061
福島	191,453	5,373,391	37.1	38,238.2	588	133,983	248	74,155
茨城	279,231	10,275,321	46.1	55,121.3	590	179,139	243	98,549
栃木	211,166	7,503,218	50.7	23,965.9	435	119,084	184	66,907
群馬	229,181	7,778,619	40.2	34,241.4	354	120,350	185	63,826
埼玉	456,493	13,939,813	69.7	46,004.8	838	403,956	442	201,386
千葉	244,642	10,885,200	59.6	38,881.9	868	331,614	410	172,006
東京都	524,586	16,568,630	97.6	23,521.7	1,411	560,912	839	305,622
神奈川	478,223	19,862,447	93.0	24,625.6	906	463,717	481	227,226
新潟	217,685	4,382,361	51.0	36,187.0	619	143,712	254	78,910
富山	131,034	3,317,581	65.2	13,018.5	237	60,964	86	32,590
石川	104,726	2,517,010	63.0	12,502.6	266	68,583	112	36,373
福井	84,227	1,777,053	57.8	10,305.5	226	50,876	87	27,544
山梨	79,282	2,301,258	46.4	10,662.0	221	55,328	107	28,790
長野	228,604	6,517,289	63.6	46,834.4	413	131,166	199	69,210
岐阜	210,255	4,959,937	54.1	29,259.9	408	126,566	206	68,044
静岡県	455,455	16,186,259	47.3	35,851.1	552	219,818	293	120,666
愛知	812,320	34,536,362	59.3	48,238.1	990	419,519	435	215,327
三重	194,423	7,659,949	30.9	23,921.5	454	110,765	191	60,138
滋賀	154,669	6,062,972	72.6	11,503.9	237	85,409	103	45,683
京都	168,596	5,211,244	83.8	14,951.3	459	139,396	204	74,317
大阪	614,077	17,278,400	85.8	18,252.2	1,056	484,928	531	247,841
兵庫県	391,229	13,121,288	84.9	34,571.7	860	324,517	405	170,952
奈良	76,211	2,147,886	62.4	12,140.7	263	84,509	119	45,703
和歌山	57,418	2,243,396	11.8	12,796.6	343	62,692	152	35,010
鳥取	42,272	1,105,831	49.5	8,393.0	180	36,909	62	20,646
島根	49,955	1,065,046	28.9	17,552.7	287	43,942	114	24,848
岡山	163,013	6,248,229	43.4	31,009.0	452	113,246	181	61,654
広島	216,908	6,797,664	60.8	27,441.5	648	167,861	285	88,907
山口	105,552	4,876,937	49.8	15,713.8	373	83,207	199	45,618
徳島	55,038	1,451,971	10.6	14,528.8	282	45,991	98	25,661
香川	74,431	2,122,994	32.5	9,748.4	217	57,278	91	31,292
愛媛	96,104	3,286,034	38.1	17,375.3	377	86,088	157	47,659
高知	32,125	573,856	25.5	13,155.3	327	44,321	144	24,054
福岡	245,757	7,357,077	66.5	35,986.0	789	291,251	378	156,908
佐賀	62,142	1,583,347	30.7	10,201.0	203	56,354	100	31,385
長崎	66,220	1,638,916	47.2	17,635.8	430	95,747	215	53,865
熊本	97,576	2,627,517	51.1	24,717.3	519	114,356	203	63,543
大分	68,948	2,847,173	37.2	17,295.9	390	70,513	155	38,682
宮崎	61,462	1,230,394	41.4	19,272.5	289	73,727	151	40,876
鹿児島	83,854	1,854,735	34.5	26,231.4	610	110,779	285	64,138
沖縄	25,593	646,418	58.3	7,632.3	284	104,870	172	55,509
	13.12.31		15.4.1	14.4.1	14.5.1			
	経済産業省		国土交通省		文 部 科 学 省			

	教 育						文 化	
	高 等 学 校		大学 (短大・高専を含む)		進 学 率		新聞発行部数	テレビ契約数
	学校数	生徒数	学校数	学生数	中学校から高校等へ	高校から大学等へ		
校	人	校	人	%	%	部	件	
全 国	5,472	3,929,352	1,289	3,110,467	97.0	44.8	53,198,444	37,952,740
北海道	335	179,011	64	108,713	97.9	34.7	2,270,178	1,649,887
青森	91	51,987	17	19,146	97.0	32.8	535,938	468,514
岩手	98	48,691	12	15,968	98.2	31.7	483,094	441,618
宮城	112	79,722	22	59,233	97.5	35.0	816,970	713,388
秋田	65	38,438	12	11,946	97.5	35.9	471,956	384,947
山形	69	42,672	10	15,122	98.1	37.7	465,262	370,998
福島	114	76,247	13	21,716	96.6	33.6	846,122	615,108
茨城	133	98,367	19	41,030	96.9	43.0	1,195,789	846,403
栃木	84	71,339	18	27,073	96.6	45.1	821,887	601,857
群馬	87	62,680	24	26,744	97.3	43.6	903,347	622,647
埼玉	212	191,307	39	135,027	97.4	43.8	2,769,544	1,983,703
千葉	205	168,419	43	130,670	96.8	43.3	2,473,082	1,698,402
東京都	456	338,250	189	725,296	97.0	52.4	6,271,055	3,728,162
神奈川県	264	211,542	53	211,750	96.9	48.3	3,629,897	2,595,740
新潟	126	82,658	25	30,763	98.3	37.1	864,980	779,747
富山	61	34,138	13	15,190	98.8	49.4	446,156	344,919
石川	66	37,454	19	33,437	98.5	49.7	489,067	365,523
福井	39	28,132	8	12,918	98.0	49.6	312,826	239,778
山梨	48	30,577	14	18,883	97.5	49.3	357,654	277,696
長野	107	69,636	19	20,741	97.4	43.0	922,354	720,831
岐阜	93	67,272	23	29,687	96.0	47.3	824,256	623,470
静岡県	148	120,919	20	40,270	96.8	47.6	1,483,519	1,161,304
愛知	231	206,033	83	197,446	95.8	52.0	2,981,930	2,118,491
三重	78	59,450	15	20,981	96.7	46.6	786,259	549,619
滋賀	58	43,920	10	32,721	97.3	49.6	529,634	366,443
京都府	105	82,889	49	166,610	97.8	53.8	1,165,262	774,339
大阪府	286	247,377	88	258,421	96.4	48.6	4,149,005	2,436,593
兵庫県	230	168,290	62	135,393	97.1	52.8	2,414,391	1,514,371
奈良	64	43,477	18	29,819	97.0	53.3	729,650	383,813
和歌山	54	36,648	7	9,923	97.5	44.9	465,299	334,440
鳥取	36	21,395	4	8,846	96.0	39.4	265,703	194,405
島根	51	25,554	6	9,229	97.2	42.0	318,146	251,540
岡山	106	66,589	28	49,154	97.1	47.7	801,912	596,004
広島	141	90,295	37	65,234	97.1	52.5	1,201,929	993,646
山口	92	46,931	20	25,189	96.6	39.5	691,515	532,854
徳島	52	26,776	9	17,344	97.8	47.2	329,501	233,310
香川	45	32,588	12	14,776	96.8	46.7	442,670	318,964
愛媛	74	48,912	12	21,592	97.0	48.1	579,199	475,863
高知	50	26,077	8	11,230	96.7	40.0	291,350	243,056
福岡	187	163,223	60	144,794	96.3	43.6	2,017,414	1,484,626
佐賀	46	33,711	6	10,262	96.8	37.1	312,686	247,381
長崎	88	56,092	18	21,041	97.7	37.3	519,721	468,237
熊本	85	64,465	17	34,117	97.7	34.6	582,826	551,980
大分	71	42,518	12	17,170	97.7	42.2	454,432	362,555
宮崎	58	43,165	12	13,112	96.9	35.1	388,938	352,731
鹿児島	105	65,751	12	24,615	97.4	37.4	587,314	599,082
沖縄	66	57,768	8	20,125	93.9	31.2	453,746	333,755
	14. 5. 1				14年3月		14年10月	15. 3. 31
	文 部 科 学 省						日本新聞協会	日本放送協会

	医 療		交 通 事 故			犯 罪		自 動 車 保 有 台 数		
	施 設 数		医 師 数	発 生 件 数	死 者 数	負 傷 者 数	刑 法 犯 認 知 件 数	刑 法 犯 検 挙 件 数	総 数	登 録 車 両
	病 院 数	一 般 診 療 所 数								
全 国	9,188	94,827	262,687	936,721	8,326	1,167,855	2,853,739	592,359	76,892,517	52,274,189
北 海 道	634	3,344	11,898	28,674	493	36,786	94,091	14,612	3,664,638	2,800,300
青 森 県	110	974	2,564	9,126	103	11,514	19,202	5,398	986,932	625,070
岩 手 県	109	882	2,457	5,928	134	7,415	15,011	4,265	967,842	607,710
宮 城 県	149	1,540	4,620	12,864	181	16,463	49,261	10,412	1,527,017	1,062,100
秋 田 県	80	803	2,217	5,082	98	6,380	11,978	4,600	818,867	503,661
山 形 県	69	893	2,383	9,134	88	11,616	14,331	4,808	907,962	557,306
福 島 県	152	1,401	3,768	15,434	200	19,906	36,018	11,051	1,524,392	1,004,910
茨 城 県	208	1,601	4,312	24,699	331	31,622	67,672	13,864	2,316,118	1,672,610
栃 木 県	118	1,331	3,916	15,450	211	20,079	39,061	7,603	1,558,974	1,121,970
群 馬 県	144	1,477	4,071	18,936	218	24,731	39,803	9,909	1,675,537	1,147,937
埼 玉 県	367	3,590	8,932	51,617	343	64,314	177,762	22,735	3,780,876	2,868,301
千 葉 県	296	3,538	8,843	37,788	379	48,462	168,366	29,908	3,327,917	2,504,231
東 京 都	681	11,848	32,696	88,512	376	101,037	301,913	75,952	4,622,339	3,603,208
神 奈 川 県	361	5,761	14,503	67,660	376	81,965	190,173	36,537	3,922,905	3,077,155
新 潟 県	141	1,725	4,350	14,923	235	18,647	35,947	10,123	1,747,315	1,073,030
富 山 県	114	772	2,521	8,082	78	9,722	16,311	4,650	853,551	561,922
石 川 県	114	828	2,941	8,998	79	11,215	16,666	8,296	845,250	571,668
福 井 県	92	564	1,699	5,261	78	6,635	13,884	4,191	626,547	405,184
山 梨 県	62	624	1,750	7,534	71	10,112	15,245	2,667	707,860	444,502
長 野 県	141	1,457	4,102	14,543	190	19,156	34,054	8,533	1,819,940	1,094,488
岐 阜 県	112	1,419	3,548	13,976	203	19,080	51,956	8,089	1,596,115	1,077,103
静 岡 県	182	2,555	6,467	41,082	269	52,751	63,008	15,585	2,706,234	1,802,034
愛 知 県	365	4,559	13,049	55,552	398	68,904	196,117	48,600	4,776,126	3,566,773
三 重 県	117	1,373	3,377	12,048	211	15,975	47,600	8,057	1,393,228	880,003
滋 賀 県	62	870	2,619	9,766	109	13,038	32,183	6,228	914,856	569,081
京 都 府	182	2,492	7,245	19,174	136	23,570	65,082	12,811	1,340,732	900,643
大 阪 府	566	7,951	20,914	63,802	323	77,298	300,429	39,100	3,779,080	2,721,128
兵 庫 県	349	4,631	11,223	43,064	296	53,570	164,445	23,803	2,889,559	1,968,211
奈 良 県	75	1,037	2,801	9,250	87	10,574	32,017	6,844	808,231	536,777
和 歌 山 県	91	1,075	2,548	8,797	90	10,854	23,638	4,600	727,935	398,357
鳥 取 県	46	555	1,651	3,075	79	4,051	8,215	3,598	446,017	240,909
島 根 県	59	759	1,850	3,258	73	3,794	9,055	3,246	533,049	287,551
岡 山 県	191	1,591	4,955	21,344	169	26,896	45,386	9,515	1,426,296	832,113
広 島 県	267	2,562	6,743	22,344	202	28,485	59,330	13,424	1,774,792	1,103,156
山 口 県	152	1,319	3,478	9,905	141	12,072	25,675	11,061	1,034,550	606,618
徳 島 県	130	776	2,261	6,793	69	8,491	11,432	4,413	601,251	353,116
香 川 県	107	805	2,486	11,272	83	14,022	19,475	4,906	731,909	424,839
愛 媛 県	156	1,213	3,432	11,198	122	13,857	25,599	6,278	979,475	551,397
高 知 県	144	594	2,185	5,362	63	6,392	12,808	4,468	560,230	296,913
福 岡 県	485	4,281	13,228	49,348	323	61,603	168,190	27,197	3,047,833	2,005,661
佐 賀 県	114	670	1,958	10,443	79	13,910	13,222	4,066	618,588	350,447
長 崎 県	173	1,429	3,747	8,420	66	10,869	13,952	6,377	891,470	481,073
熊 本 県	225	1,466	4,595	12,964	145	16,935	28,684	8,884	1,252,256	763,005
大 分 県	164	937	2,885	7,778	70	10,265	17,158	4,866	847,913	506,967
宮 崎 県	152	878	2,492	7,818	82	9,938	17,703	3,954	874,718	491,241
鹿 児 島 県	285	1,365	3,890	12,884	115	15,926	18,990	7,581	1,263,149	716,332
沖 縄 県	95	712	2,517	5,759	61	6,958	25,641	4,694	874,146	535,478
	14.10.1		14.12.31		14		年		15.3.31	
	厚生労働省			警 察 庁			国土交通省			

	消費者物価 地域差指数 (総合)	家計(勤労者世帯)		労 働	都道府県財政(普通会計決算)		県民経済計算	
		一か月間 の平均 実 収 入	一か月間 の平均 消 費 支 出	1人平均 月額現金 給 与 額	歳 入	歳 出	県民所得	1人当たり 県 民 所 得
	全国平均=100	円	円	円	千円	千円	百万円	千円
<b>全 国</b>	<b>100.0</b>			<b>343,480</b>	<b>51,464,203,367</b>	<b>50,503,922,644</b>	<b>378,120,777</b>	<b>2,971</b>
北海道	103.6	518,963	328,237	301,766	2,928,672,108	2,908,968,763	15,796,516	2,782
青森	103.8	514,159	295,414	278,552	903,123,539	888,508,761	3,476,865	2,359
岩手	100.8	515,470	320,792	300,820	906,400,286	885,730,713	3,477,488	2,460
宮城	101.8	471,217	335,028	318,113	825,160,280	804,232,496	6,137,369	2,589
秋田	100.4	599,231	356,538	297,493	758,911,562	745,024,867	2,843,974	2,402
山形	102.5	560,534	343,162	290,284	653,207,388	640,160,266	3,034,575	2,446
福島	102.0	659,827	364,600	304,215	982,902,020	973,040,128	5,839,766	2,748
茨城	101.4	554,259	328,451	316,296	1,094,374,108	1,077,826,206	8,828,733	2,951
栃木	102.1	566,017	346,722	318,362	836,849,564	819,339,527	6,301,415	3,135
群馬	99.5	436,561	319,402	327,939	785,584,344	769,582,140	5,917,093	2,914
埼玉	103.6	564,386	331,913	304,418	1,690,022,352	1,673,490,964	19,721,470	2,826
千葉	102.3	564,359	364,287	325,050	1,548,538,713	1,541,677,662	18,755,283	3,143
東京都	109.8	588,665	361,445	429,747	6,200,737,886	6,014,753,903	51,215,993	4,219
神奈川県	108.6	555,728	331,709	363,033	1,711,073,773	1,696,944,042	26,144,121	3,051
新潟	102.4	595,666	339,473	317,387	1,277,751,297	1,258,163,842	6,820,798	2,759
富山	101.8	726,991	428,877	319,114	583,883,232	554,807,646	3,268,804	2,916
石川	102.3	624,603	374,361	329,140	635,029,569	623,740,557	3,487,030	2,950
福井	101.1	571,941	283,313	315,499	531,059,485	516,027,933	2,408,339	2,903
山梨	101.9	571,810	351,256	325,736	530,952,079	505,579,041	2,344,882	2,635
長野	100.5	568,354	355,961	323,882	973,402,213	953,190,656	6,279,342	2,824
岐阜	99.4	516,726	303,950	305,792	890,075,061	866,653,130	5,930,511	2,809
静岡県	104.3	564,192	345,992	344,016	1,204,986,961	1,183,443,939	11,907,848	3,149
愛知	104.8	540,573	334,099	364,261	2,173,028,499	2,153,391,918	24,672,196	3,481
三重	101.5	541,212	357,690	317,574	754,044,849	729,030,656	5,310,531	2,853
滋賀	100.7	498,188	334,594	339,744	565,949,504	555,948,567	4,270,747	3,156
京都	104.9	609,676	384,978	326,142	827,723,401	822,247,684	7,324,254	2,768
大阪	106.8	479,943	316,094	374,549	2,710,705,219	2,720,339,476	27,302,036	3,096
兵庫	103.5	419,629	327,625	340,258	2,066,253,227	2,051,242,308	14,803,191	2,657
奈良	101.8	550,138	319,966	331,792	534,001,092	523,069,755	3,897,652	2,703
和歌山	101.7	534,560	340,501	320,979	559,521,618	544,905,953	2,555,585	2,396
鳥取	99.3	419,349	266,332	291,068	447,683,118	428,275,661	1,547,686	2,524
島根	103.1	597,610	351,492	305,809	669,235,003	651,833,804	1,885,165	2,478
岡山	102.1	543,544	349,592	320,290	777,961,992	767,281,836	5,449,267	2,791
広島	99.8	572,420	368,105	334,911	1,076,672,156	1,060,955,848	8,362,897	2,904
山口	100.2	567,778	357,731	306,157	792,636,347	775,908,669	4,268,568	2,801
徳島	99.0	596,013	352,690	308,537	597,707,901	568,994,451	2,185,815	2,659
香川	101.4	581,592	345,643	310,093	512,923,102	497,343,656	2,807,521	2,746
愛媛	97.7	484,752	311,893	302,190	735,400,654	702,322,749	3,676,480	2,466
高知	100.9	582,940	350,565	306,663	567,132,593	552,669,300	1,884,369	2,318
福岡	100.8	507,087	335,480	339,222	1,537,179,427	1,509,943,653	12,724,570	2,529
佐賀	99.6	543,158	363,405	286,635	469,366,305	461,004,226	2,148,935	2,453
長崎	104.7	462,187	311,209	278,705	801,284,571	783,816,490	3,535,376	2,336
熊本	100.3	466,055	304,066	282,364	826,495,344	797,132,200	4,692,694	2,522
大分	99.5	549,323	335,177	305,293	684,801,744	668,480,684	3,218,129	2,637
宮崎	98.4	536,459	318,497	287,725	671,610,181	656,016,511	2,851,235	2,440
鹿児島	100.4	533,594	307,672	286,668	993,629,536	971,964,634	4,074,138	2,285
沖縄	97.0	377,212	247,658	281,614	658,558,164	648,914,773	2,733,525	2,057
	14	年		14	年 度		13 年 度	
		総務省統計局		厚生労働省	総務省自治財政局		内閣府経済社会総合研究所	

## 2 福井県の歴代知事

就任年月日	退任年月日		氏 名	就任年月日	退任年月日		氏 名
明治14. 2. 7	明治19. 7. 18	(官選制)	石 黒 務	昭和15. 12. 14	昭和17. 1. 8	(官選制)	久保田 峻
" 19. 7. 19	" 22. 2. 26		石 黒 務	" 17. 1. 19	" 17. 6. 14		三 好 重 夫
" 22. 2. 27	" 24. 8. 12		安 立 利 綱	" 17. 6. 15	" 18. 7. 15		水 野 若 松
" 24. 8. 13	" 25. 11. 15		牧 野 信 顕	" 18. 7. 16	" 20. 4. 20		加 藤 初 夫
" 25. 11. 16	" 30. 4. 6		荒 川 邦 義	" 20. 4. 21	" 21. 1. 24		宮 田 笑 内
" 30. 4. 7	" 30. 11. 12		波多野 伝三郎	" 21. 1. 25	" 21. 10. 3		斎 藤 武 雄
" 30. 11. 13	" 32. 4. 6		関 新 吾	" 21. 10. 4	" 22. 3. 13		小 幡 治 和
" 32. 4. 7	" 34. 4. 16		岩 男 三 郎	" 22. 3. 14	" 22. 3. 19		吉 川 覚
" 34. 4. 17	" 35. 11. 7		宗 像 政	" 22. 3. 20	" 22. 4. 15		北 栄造 (代理)
" 35. 2. 8	" 40. 12. 26		阪 本 鈺之助	" 22. 4. 16	" 26. 4. 2	(公選制)	小 幡 治 和
" 40. 12. 27	" 45. 3. 27		中 村 純九郎	" 26. 4. 3	" 26. 5. 2		河野寔敏 (代理)
" 45. 3. 28	大正 2. 5. 31		池 松 時 和	" 26. 5. 3	" 30. 2. 4		小 幡 治 和
大正 2. 6. 1	" 3. 6. 8		香 川 輝	" 30. 2. 5	" 30. 3. 26		羽根盛一 (代理)
" 3. 6. 9	" 6. 1. 27		佐 藤 孝三郎	" 30. 3. 27	" 30. 4. 25		平原浩哉 (代理)
" 6. 1. 29	" 8. 4. 17		川 島 純 幹	" 30. 4. 26	" 34. 3. 28		羽 根 盛 一
" 8. 4. 18	" 10. 5. 26		湯 地 幸 平	" 34. 3. 29	" 34. 4. 22		高橋朋厚 (代理)
" 10. 5. 27	" 13. 6. 3		白男川 譲 介	" 34. 4. 23	" 38. 4. 22		北 栄 造
" 13. 6. 4	" 13. 7. 22		福 永 尊 介	" 38. 4. 23	" 42. 4. 22		北 栄 造
" 13. 7. 23	" 15. 8. 4		豊 田 勝 蔵	" 42. 4. 23	" 46. 4. 22		中 川 平太夫
" 15. 8. 5	昭和 3. 5. 24		市 村 慶 三	" 46. 4. 23	" 50. 4. 22		中 川 平太夫
昭和 3. 5. 25	" 5. 8. 25		小 浜 浄 鉦	" 50. 4. 23	" 54. 4. 22		中 川 平太夫
" 5. 8. 26	" 6. 12. 17		斎 藤 直 橋	" 54. 4. 23	" 58. 4. 22		中 川 平太夫
" 6. 12. 18	" 7. 3. 7		小 浜 浄 橋	" 58. 4. 23	" 62. 4. 22		中 川 平太夫
" 7. 3. 8	" 9. 4. 5		大 達 茂 雄	" 62. 4. 23	平成 3. 4. 22		栗 田 幸 雄
" 9. 4. 9	" 11. 3. 12		近 藤 駿 介	平成 3. 4. 23	" 7. 4. 22		栗 田 幸 雄
" 11. 3. 13	" 12. 11. 3		羽 生 雅 則	" 7. 4. 23	" 11. 4. 22		栗 田 幸 雄
" 12. 11. 4	" 14. 4. 16		中 野 与吉郎	" 11. 4. 23	" 15. 4. 22		栗 田 幸 雄
" 14. 4. 17	" 15. 12. 13		木 村 清 司	" 15. 4. 23			西 川 一 誠

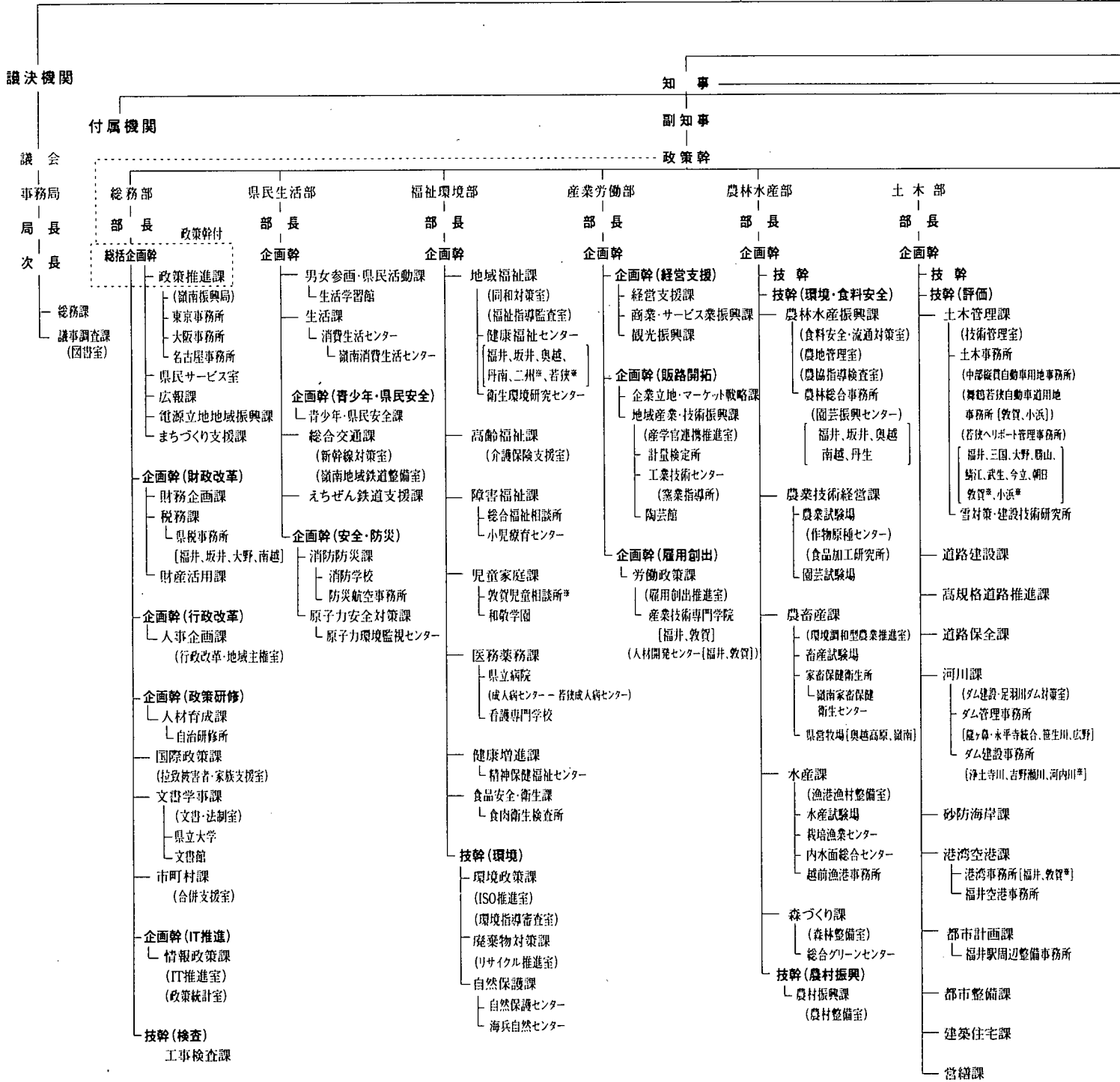


## 3 福井県の歴代議長、副議長

議長		副議長		議長		副議長	
就任年月日	氏名	就任年月日	氏名	就任年月日	氏名	就任年月日	氏名
明治14. 5.26	本多鼎介	明治14. 5.26	杉田定一	昭和27. 5.17	市橋勘左衛門		
" 15. 8.22	山田穰	" 15. 3.28	藤田孫平	" 28.10.27	長谷川清	昭和28.10.27	山崎正一
" 17. 6.23	時岡又左衛門	" 15. 8.22	藤田孫平	" 30. 5.20	寺田常吉	" 30. 5.20	脇坂貞二郎
" 18. 3. 2	本多鼎介	" 17. 6.23	永田定右衛門	" 31.12.26	今沢東	" 31.12.26	親崎繁
" 18.11.21	竹尾茂	" 18.11.21	河端彦造	" 33. 4. 1	山崎正一	" 33. 3.31	西山光治
" 18.12. 3	本多鼎介	" 18.12. 3	竹尾茂	" 34. 5.13	麻王傳兵衛	" 34. 5.13	揚原新十郎
" 19. 9. 6	永田定右衛門	" 20.12.13	岡部廣	" 35. 6.29	笠羽清右衛門	" 35. 6.29	飯田彦太郎
" 20.12.13	永田定右衛門	" 22. 2. 1	永田定右衛門	" 36.12.20	竹内武	" 36.12.20	藤堂作衛
" 22. 2. 1	杉田定一	" 23. 3.26	永田定右衛門	" 37.11.10	山本治	" 37.11.10	芝田竹次郎
" 23. 3.21	杉田定一	" 23.10.27	柴田仁兵衛	" 38. 5.13	揚原新十郎	" 38. 5.13	田中作太夫
" 23.10.27	山田貞介	" 24. 9.15	高橋毛一	" 39. 5.28	山本宇平	" 39. 5.28	高木正二
" 24. 9.15	山田貞介	" 25.11.16	竹尾茂	" 40. 7.10	吉村直之	" 40. 7.10	笠原武
" 26. 8.31	山田貞介	" 26. 8.31	奥田與兵衛	" 41. 6.28	山本治	" 41. 6.28	高木孝一
" 30. 8.31	市橋保治郎	" 28. 9.16	佐々木治太夫	" 42. 5.20	笠羽清右衛門	" 41.12.17	寺田儀一
" 30.10.16	片山政治郎	" 30. 8.30	藤井五郎兵衛	" 46. 5.26	吉村直之	" 42. 5.20	大月恭一
" 32.10. 7	鷺田土三郎	" 30.10.16	伊崎源六	" 47. 5.20	高木孝一	" 46. 5.20	山本順一
" 36.10.22	中山義樹	" 32.10. 7	熊谷五右衛門	" 48. 6.26	高木正二	" 47. 5.20	田辺義典
" 37.11.19	義江市郎右衛門	" 36.10.22	山口一誘	" 50. 6.20	別田重雄	" 48. 6.26	北川昭治
" 38.11.10	大橋松二郎	" 40.10.21	松井文太郎	" 52. 6. 2	桑森邦夫	" 50. 6.20	牧野忠兵衛
" 40.10.21	吉田圓助	" 41. 9.14	林謙治郎	" 53. 6.13	北川昭治	" 51. 9.24	関捨男
" 41. 9.14	熊谷五右衛門	" 43.11. 7	藤田惣左衛門	" 54. 5.10	山本順一	" 52.11. 8	柳原啓司
" 44.10.15	大橋松二郎	" 44.10.15	植村善四郎	" 55. 6.30	東郷重三	" 53. 6.13	田中重正
大正元.12. 5	植村善四郎	大正元.12. 5	高波武右衛門	" 56. 7. 9	坪川貞純	" 54. 5.10	武内重正
" 4.10.13	廣江幸吉	" 4.10.13	池田七郎兵衛	" 57. 6.14	関捨男	" 55. 6.30	大西信乃
" 5.11.14	池田七郎兵衛	" 5.11.14	内田忠治郎	" 58. 5.12	池端昭夫	" 56. 7. 9	吉田慶三
" 8.10.18	池田七郎兵衛	" 6.11. 2	廣部徳寿	" 60. 6.11	今村重治	" 57. 6.14	関文治
" 9.11.18	藤田一	" 8.11.18	井崎清二	" 62. 5.18	吉田慶三	" 59. 5.12	松田幸彦
" 10.11.18	義江民次	" 9.11.18	前田三右衛門	" 63. 7.14	松田幸彦	" 59.12.21	荒井公一
" 11.11.25	義江民次	" 11.11.25	森川惣兵衛	平成元. 6.23	中井石男	" 60. 6.11	山崎正昭
" 12.10.14	窪田彦左衛門	" 12.10.14	藤田稔	" 2. 6.20	吉田正人	" 62. 5.18	宇野繁太郎
昭和 2.10.14	池田七郎兵衛	昭和 2.10.14	福井甚兵衛	" 2. 8.27	岩崎邦夫	" 63. 7.14	岩崎邦夫
" 3.12. 1		" 3.12. 1	中尾鼎三	" 3. 5. 8	山崎正昭	平成元. 6.23	中島弥昌
" 3.12.15		" 3.12.15	松田輝治	" 4. 3. 6	小棹博	" 2. 6.20	池田熊
" 4.12.17		" 4.12.17	山田仙之助	" 5.10. 9	宇野繁太郎	" 3. 5. 8	西村由夫
" 6.10.15	田保仁左衛門	" 6.10.15	中川清太郎	" 6. 7. 7	池田熊蔵	" 4. 6.23	山本文雄
" 10.10.21	恩地政右衛門	" 10.10.21	小谷重右衛門	" 7. 5.10	中島弥昌	" 5.10. 9	美濃美雄
" 13.12. 7	田保仁左衛門	" 14.10.16	若泉孝治	" 8. 6.24	池田俊男	" 6. 7. 7	美吉田忠智
" 14.10.16	酒井利雄	" 20.12.21	山川登	" 9. 6.19	見城一宣	" 7. 5.10	関孝治
" 17. 7. 8	松田輝治	" 22. 5.21	高波武右衛門	" 10. 9.21	坂川優	" 8. 6.24	池端忠好
" 22. 5.21	野村栄太郎	" 23. 4.30	渡辺捨吉	" 11. 5.11	山本文雄	" 9. 6.19	山本芳男
" 23. 4.30	高波武右衛門	" 24. 5.28	吉村直之	" 12. 6.28	美濃美雄	" 10. 9.21	村上好夫
" 24. 5.28	勝見厚	" 24.12.25	谷口敬三	" 13. 6.19	西村由夫	" 11. 5.11	大戸好夫
" 25. 6.15	野村栄太郎	" 25. 6.15	玉木一馬	" 14. 6.18	関孝治	" 12. 6.28	石川与三
" 26. 5.21	杉山孝二	" 26. 5.21	長谷川清	" 14. 6.18	山本芳男	" 13. 6.19	屋敷勇
				" 15. 5.13		" 14. 6.18	久保新六
				" 16. 3.17		" 14. 8. 1	前田康博
						" 15. 5.13	松崎晃治
						" 16. 3.17	田中敏幸

# 福 井 県

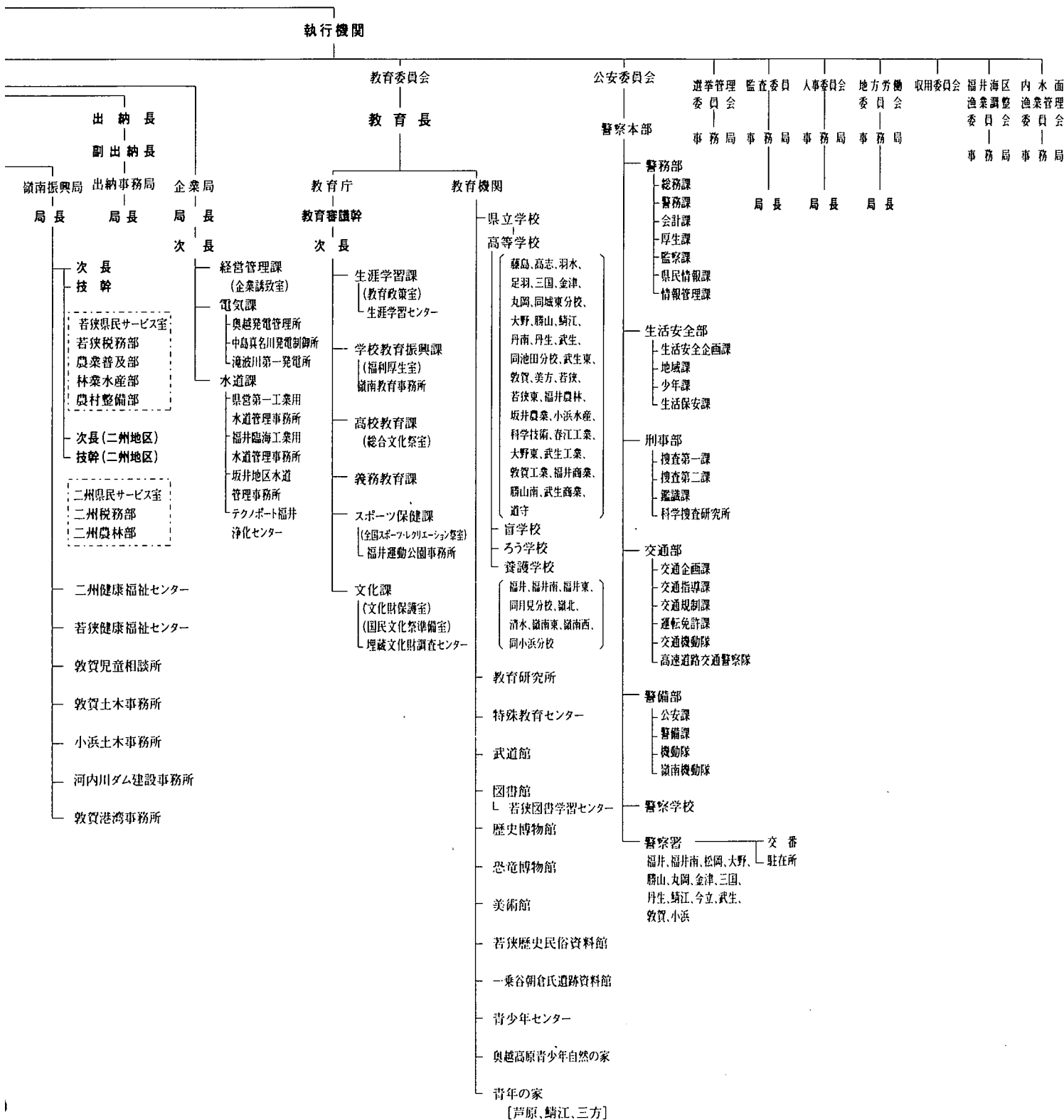
福 井 県



※印は嶺南振興局の出先機関  
ゴシック体文字は「職」

# 機構図

(平成15年6月1日現在)



# 事項索引

## い

胃がん検診実施結果 ..... 285  
位 置 ..... 1

## え

駅別JR貨客輸送状況(1日平均) ..... 130  
沿 革 ..... 1

## お

温 泉 ..... 20

## か

介 護 保 険 ..... 232  
海上犯罪検挙状況 ..... 300  
海 難 発 生 状 況 ..... 311  
- 海 浜 事 故 ..... 311  
- 船舶海難によらない乗船者の人身事故 ..... 311  
- 要救助海難発生状況(用途別・種類別) ..... 311  
各種学校・専修学校の学校数と  
課程別生徒数等 ..... 249  
- 学 校 数 ..... 249  
- 課程別生徒数等 ..... 249  
過去5ヶ年の火災発生件数等 ..... 304  
家 事 事 件 ..... 294  
ガスの生産、供給および施設 ..... 108  
- 1日平均ガス供給量および施設 ..... 108  
- ガス生産量内訳 ..... 108  
- 月別生産供給量 ..... 108  
学 校 教 育 総 括 ..... 240  
学 校 施 設 ..... 252  
- 公立学校施設 ..... 252  
- 私立学校施設 ..... 252  
学校卒業者の状況 ..... 250  
- 産業別就職者数 ..... 251  
- 職業別就職者数 ..... 251  
- 進路別卒業者数 ..... 250  
稼 行 鉱 山 一 覧 ..... 101  
観光客入込状況 ..... 275  
感染症、食中毒の患者数とり患率 ..... 284  
幹線道路の位置 ..... 124  
観 測 所 一 覧 表 ..... 21  
観測所別気象概況 ..... 22  
- 季 節 現 象 ..... 23  
- 降 水 総 量 ..... 22  
- 降 水 日 数 ..... 22  
- 日 照 時 間 ..... 23  
- 平 均 気 温 ..... 22  
関 連 指 標 ..... 208

## き

企業倒産件数(負債額1千万円以上) ..... 150  
基 本 勘 定 ..... 208  
規模別漁船隻数 ..... 74  
牛乳生産量および消費量 ..... 62  
業種別銀行貸出残高 ..... 148  
共 同 募 金 ..... 233  
- 地域別募金状況  
(一般募金・歳末たすけあい募金) ..... 233  
- 配 分 状 況 ..... 234  
橋 梁 の 現 況 ..... 129  
漁業協同組合の状況 ..... 80  
漁業権免許、漁業許可等件数 ..... 80  
- 漁業権免許件数 ..... 80  
- 指定・大臣承認・知事許可件数 ..... 80  
漁業種類別、魚種別漁獲数量(属人) ..... 76

銀行預金貸出残高内訳 ..... 149  
金融機関店舗数 ..... 147

## く

組替調整した国勢調査人口 ..... 25

## け

経営体階層別・経営組織別漁業経営体数 ..... 74  
警 察 署 別 施 設 数 ..... 236  
刑 事 事 件 ..... 292  
計測検査の平均値と標準偏差 ..... 290  
刑法犯の認知件数と検挙人員 ..... 295  
県一般会計歳出決算 ..... 186  
県一般会計歳入決算 ..... 185  
県基金現在高 ..... 186  
県 職 員 数 ..... 235  
県地方債現在高 ..... 185  
県特別会計歳出決算 ..... 187  
県特別会計歳入決算 ..... 187  
県内航路標識 ..... 140  
県内総支出(実質、平成7暦年基準) ..... 204  
県内総支出(名目) ..... 202  
県民所得および県民可処分所得の分配 ..... 200  
県 有 財 産 ..... 188  
- 山 林 ..... 190  
- 土地および建物 ..... 188  
- 動 産 ..... 190  
- 物 権 ..... 191  
- 無 体 財 産 権 ..... 191  
- 有 価 証 券 ..... 191

## こ

公営住宅の状況 ..... 116  
公共機関からの受注工事 ..... 122  
- 工事分類別請負契約額  
(1件500万円以上の工事) ..... 122  
- 発注者別請負契約額  
(1件500万円以上の工事) ..... 122  
鉱工業生産指数 ..... 86  
厚生年金保険 ..... 232  
- 適 用 状 況 ..... 232  
- 保険料徴収状況 ..... 232  
交通事故発生状況 ..... 307  
- 市 町 村 別(人身事故) ..... 310  
- 時 間 別(人身事故) ..... 307  
- 第一当事者、車種別 ..... 308  
- 第一当事者の違反種別発生状況 ..... 309  
- 月 別 ..... 307  
- 年 齢 別(人身事故) ..... 307  
高等学校通信教育 ..... 248  
高等学校の学科数と生徒数 ..... 247  
港湾別入港船舶数 ..... 138  
- 船 種 別 ..... 138  
- トン数階級別 ..... 138  
国籍別外航船入港状況(敦賀港) ..... 139  
国 税 徴 収 状 況 ..... 184  
国民健康保険 ..... 226  
- 事業実施状況 ..... 226  
- 月別給付状況 ..... 226  
国民生活金融公庫月末貸付残高 ..... 149  
国民年金事業状況 ..... 230  
- 給付状況(基礎年金) ..... 230  
- 給付状況(旧法) ..... 231  
- 給付状況(老齢福祉年金) ..... 231  
- 適用・保険料収納状況 ..... 230  
ごみおよびし尿の処理状況 ..... 291  
米生産費および収益

雇 用 指 数 ..... 169

## さ

産業小分類別の事業所数、従業者数、  
年間商品販売額、売場面積 ..... 81  
産業中分類、経営組織別事業所数および  
従業者数 ..... 40  
産業中分類、従業者規模別事業所数および  
従業者数(民営) ..... 44  
産業中分類別、1日当たり水源別、用途別  
工業用水量(従業者30人以上の事業所) ..... 94  
産業中分類別、規模別、事業所数、従業者数  
および製造品出荷額等(従業者4人以上の事業所) ..... 88  
産業中分類別事業所数、従業者数、  
製造品出荷額等 ..... 88  
- 従業者4人以上の事業所 ..... 88  
- 従業者9人以下の事業所 ..... 90  
- 従業者10~29人以下の事業所 ..... 90  
- 従業者30人以上の事業所 ..... 92  
産業別、月別電力供給量 ..... 106  
産業別、適用法規別組合数および  
組合員数 ..... 180  
産業別労働者災害補償保険給付状況 ..... 228  
3歳児健康診査状況 ..... 286

## し

子宮がん検診実施結果 ..... 284  
試掘権・採掘権の市郡別鉱区数および面積 ..... 101  
市郡別環境衛生関係施設数 ..... 289  
市郡別耕地事業の状況 ..... 70  
市郡別総合農業協同組合の状況 ..... 68  
市郡別農機具所有農家数と  
所有台数(販売農家継続使用) ..... 66  
市 町 村 数 ..... 3  
市町村数、人口および面積 ..... 24  
市町村内純生産(要素所得) ..... 210  
市町村の廃置分合 ..... 4  
市 町 村 別  
- 一般世帯住居の種類、住居の所有関係別  
住居の状態 ..... 114  
医療施設数、医療関係者数 ..... 280  
外国人登録者数 ..... 33  
家畜、家さん飼養農家数および頭羽数 ..... 60  
学校数、教員数、在学者数 ..... 242  
経営組織、従業者規模別事業所数および  
従業者数 ..... 50  
決 算 ..... 192  
- 歳 出 ..... 194  
- 歳 入 ..... 192  
県外観光客地域別入込状況 ..... 279  
公害苦情件数 ..... 312  
耕 地 面 積 ..... 54  
公民館状況一覧 ..... 257  
産業大分類別事業所数および従業者数 ..... 48  
産業(大分類)別、男女別、15歳以上  
就業者数 ..... 170  
事業所数、従業者数、製造品出荷額等、  
有形固定資産投資額(従業者4人以上の事業所) ..... 96  
事業所数、従業者数、年間商品販売額 ..... 83  
社会教育学級・講座と受講者数 ..... 256  
車種別自動車台数 ..... 136  
出生、死亡、転入、転出者数 ..... 32  
障害区分別・身体障害者数  
(身体障害者手帳所持者数) ..... 221  
消防現有勢力 ..... 305  
人 口 動 態 ..... 38  
森 林 面 積 ..... 72  
世 帯、人 口 ..... 29

月別火災発生件数および損害見積額 … 302  
 月別観光客入込数および観光消費額 … 276  
 道路現況 … 126  
 年齢別、男女別人口 … 30  
 農家数、農家人口、農業従事者数、  
 農業就業人口 … 52  
 農業産出額 … 64  
 農地転用実績 … 69  
 面積 … 15  
 林産物生産量(民有林) … 71  
 市町村民所得(分配) … 212  
 児童相談所取扱件数 … 222  
 -施設入所状況 … 222  
 -処理別状況 … 222  
 -通告経路別 … 222  
 -年齢別・相談別 … 222  
 児童福祉施設 … 217  
 児童扶養手当受給者数 … 217  
 事務所別県税歳入決算 … 183  
 事務所別生活保護世帯数、人員等 … 220  
 社会福祉施設 … 216  
 宗教 … 273  
 -キリスト教系 … 274  
 -神道系および諸教 … 274  
 -仏教系 … 273  
 就業状態、従業上の地位、男女別有業者数 … 172  
 -産業(大分類)別 … 172  
 -職業(大分類)別 … 172  
 住居の状態 … 112  
 -住居の種類、所有の関係別住宅数、  
 世帯数、世帯人数、1住宅当たり居住室数、  
 1住宅当たり畳数、1住宅当たり延面積、  
 1人当たり畳数および1室当たり人員 … 112  
 -住宅の種類、所有の関係別住宅数、  
 建物の種類別、世帯の種類別世帯数および  
 世帯人員 … 112  
 従前の住所地別転入者数および  
 転出先別転出者数 … 35  
 住民基本台帳人口月別、男女別転出入者数 … 34  
 主要河川 … 18  
 主要魚種別内水面漁業漁獲数量 … 75  
 主要山岳 … 19  
 主要池沼湖 … 18  
 主要島しょ … 19  
 主要品目の小売価格表(福井市) … 155  
 奨学生採用状況 … 253  
 上水道の現況 … 109  
 小・中学校の市町村別、学年別、  
 児童・生徒数 … 244  
 小・中学校の編制方式別学級数および  
 児童・生徒数 … 246  
 少年事件 … 293  
 少年犯罪種別検挙(補導)状況 … 296  
 職業別常用職業紹介状況 … 176  
 職種別職員数(一部事務組合) … 238  
 職種別職員数(市町村) … 237  
 職名別教員数 … 246  
 新聞配布数 … 260  
 信用保証協会業務状況 … 150

す

水産加工生産量 … 75  
 水稲の早・中・晩、うるち・もち別  
 年産別作付面積および比率 … 58  
 水道普及状況 … 110

せ

生活福祉資金申込および貸付決定状況 … 234  
 生活保護費月別支給状況 … 218  
 生活保護法による月別、扶助別被保護人員 … 218  
 精神障害者在院状況 … 286  
 政府管掌健康保険 … 223  
 -適用状況 … 223  
 -保険給付決定状況 … 223

-保険料徴収状況 … 223  
 生命保険事業状況 … 151  
 税目別県税歳入決算 … 182  
 税務署別、酒類販売数量 … 166  
 世帯数の推移 … 34  
 船員保険 … 225  
 -適用状況 … 225  
 -保険給付決定状況 … 225  
 -保険料徴収状況 … 225  
 選挙人名簿登録者数一覧 … 239  
 全国物価指数 … 152  
 選択死因別死亡数 … 282

た

大学・短期大学・高等専門学校学生数 … 248  
 台風・大雨等の被害 … 306

ち

地勢 … 2  
 地方教育費 … 254  
 -市町村別の地方教育費 … 255  
 -総括 … 254  
 地方譲与税歳入決算 … 184  
 地目別土地面積 … 16  
 -総面積 … 16  
 -民有地面積 … 17  
 着工住宅および利用別、種類別、資金別、  
 新設住宅の状況 … 122  
 茶栽培面積、製茶工場、生葉および  
 荒茶生産量 … 57  
 中学校・高等学校卒業者の進学率・  
 就職率 … 250  
 町・丁・大字一覧表(五十音順) … 7  
 賃金不払状況 … 169

つ

月別  
 火災件数等 … 301  
 建築主別着工建築物 … 118  
 公共職業安定所職業紹介状況(全数) … 174  
 -一般職業紹介状況 … 174  
 -日雇職業紹介状況 … 174  
 構造別着工建築物 … 118  
 雇用保険受給状況 … 229  
 主要織物生産量 … 99  
 使用電灯電力量 … 106  
 人口動態 … 37  
 地方鉄道輸送状況 … 132  
 発電量および供給電力量 … 104  
 平均現金給与 … 167  
 平均労働時間 … 168  
 用途別着工建築物 … 120  
 労働争議件数および参加人員 … 178

て

手形交換状況 … 151  
 デフレター(平成7暦年基準) … 206  
 テレビ普及状況 … 259  
 電話施設数 … 146

と

登記事件表 … 292  
 道路の延長および歩道 … 125  
 -延長別 … 125  
 -実延長に対する改良率、舗装率 … 125  
 -歩道種別延長(横断歩道) … 125  
 特別法令違反送致状況 … 298  
 図書館の利用状況 … 258

に

日本銀行券の受払状況 … 148

ね

年次別事業所数、従業者数、製造品出荷額  
 等の推移 … 98  
 年次別人口動態 … 36  
 年次別、年齢別、旅券発行件数 … 34  
 年度別自動車輸送状況 … 134  
 年度別車種別自動車台数 … 134  
 年度別引受郵便物数 … 144  
 -小包郵便物数 … 145  
 -特殊通常郵便物数 … 145  
 -普通通常郵便物数 … 144  
 年度別県内純生産(要素所得) … 198  
 年度別福井県内総生産 … 196  
 燃料油販売量 … 108  
 年齢階級、死因分類別死亡数 … 283  
 年齢階級別死亡者数 … 36  
 年齢(5歳階級)別人口 … 24

の

農家経済(販売農家1戸当たり平均) … 63  
 農業生産物 … 55  
 -水稲 … 56  
 -総括 … 55

は

発電所 … 102  
 藩県の廃置分合 … 2

ひ

1人当たり市町村民所得 … 214  
 被保護世帯の月別・労働類型別  
 被保護世帯数 … 219  
 品種別輸移出入貨物表(敦賀港) … 139

ふ

フェリー旅客車両利用状況(敦賀港) … 133  
 福井県消費者物価指数 … 153  
 福井市(勤労者世帯)1世帯当たり  
 1か月間の収入と支出 … 160  
 福井市(全世帯)1世帯当たり  
 1か月間の消費支出 … 158  
 不就学学齢児童・生徒数 … 248  
 不良行為少年補導状況 … 297  
 文化財 … 261  
 -国指定 … 261  
 -国選定 … 265  
 -県指定 … 265  
 -登録有形文化財 … 272

へ

米穀の品種別出回り数量(14年産) … 57

ほ

法第3条第2項被保険者健康保険 … 224  
 -適用状況 … 224  
 -保険給付決定状況 … 224  
 -保険料徴収状況 … 224  
 北陸自動車道利用状況 … 127

み

民事・行政事件 … 292

## も

盲・ろう・養護学校の在学者数 …………… 247

## ゆ

郵便施設数 …………… 144

有料道路利用状況 …………… 128

輸出品目別・国別(上位3カ国)統計(HS分類) …… 84

－輸出 …………… 84

－輸入 …………… 84

## れ

暦年別観光客入込状況 …………… 278

## ろ

老人医療給付状況 …………… 288

－老人医療給付費 …………… 288

－老人医療対象者 …………… 288

労働者死傷災害発生状況 …………… 177

路線別地方鉄道輸送状況 …………… 132

平成14年（第50回）

# 福井県統計年鑑

平成16年3月31日印刷

平成16年3月31日発行

編集 福井県総務部情報政策課  
発行

〒910-8580 福井県福井市大手3丁目17番1号

電話 (0776) 20-0271番

---

印刷 白崎印刷株式会社

〒910-0843 福井県福井市西開発3丁目715

電話 (0776) 24-2221番







