

## 付 録

## 1 都道府県主要統計

	面積 km <sup>2</sup>	世帯数 世帯	人 口			人口密度 人/km <sup>2</sup>	事 業 所		農 業	
			総 数	男	女		事業所数	従業者数	農家数 戸	うち専業 戸
全 国	377,750.28	42,457,975	124,043,418	60,904,565	63,138,853	328.4	6,753,862	60,019,163	3,834,732	473,359
北 海 道	83,410.58	2,161,466	5,648,942	2,722,284	2,926,658	67.7	292,288	2,603,010	95,437	40,782
青 森 県	9,232.98	490,359	1,476,526	700,403	776,123	159.9	77,852	600,558	87,996	11,155
岩 手 県	14,816.84	437,336	1,414,916	679,063	735,853	95.5	74,415	609,830	107,952	9,614
宮 城 県	6,860.09	717,014	2,263,998	1,111,676	1,152,322	330.0	117,795	1,060,325	101,268	7,573
秋 田 県	10,726.06	372,028	1,222,612	581,817	640,795	114.0	69,548	540,086	96,474	6,387
山 形 県	7,394.40	347,316	1,256,618	606,075	650,543	169.9	74,246	577,863	83,999	5,736
福 島 県	13,781.51	623,840	2,108,391	1,026,781	1,081,610	153.0	113,735	960,225	129,744	10,124
茨 城 県	6,093.40	868,925	2,870,056	1,432,387	1,437,669	471.0	137,807	1,247,064	152,864	18,283
栃 木 県	6,408.28	590,125	1,946,852	969,315	977,537	303.8	109,187	932,190	91,371	9,335
群 馬 県	6,363.18	610,449	1,973,731	975,582	998,149	310.2	116,310	973,562	82,601	12,840
埼 玉 県	3,749.05	2,128,334	6,482,977	3,287,340	3,195,637	1,729.2	270,604	2,402,290	104,262	10,740
千 葉 県	4,934.00	1,901,524	5,613,818	2,833,583	2,780,235	1,137.8	212,598	1,978,030	117,294	17,264
東 京 都	2,045.59	4,931,735	11,887,430	5,986,480	5,900,950	5,811.3	777,470	8,777,116	20,679	1,551
神 奈 川 県	2,412.61	2,967,625	8,043,959	4,131,387	3,912,572	3,334.1	322,774	3,386,814	38,001	4,499
新 潟 県	10,938.06	712,849	2,474,461	1,199,890	1,274,571	226.2	152,447	1,204,374	142,612	8,703
富 石 県	2,800.57	320,301	1,120,639	538,911	581,728	400.2	69,662	582,644	60,460	2,025
山 川 町	4,184.60	360,106	1,166,385	563,113	603,272	278.7	80,594	608,510	47,850	2,678
福 山 県	4,187.96	232,266	823,521	400,227	423,294	196.6	57,046	428,927	46,101	1,752
山 梨 県	4,201.17	272,510	857,895	421,311	436,584	204.2	56,303	400,209	52,306	7,487
長 野 県	12,508.53	667,934	2,159,983	1,050,102	1,109,881	172.7	130,754	1,058,958	162,298	17,972
岐 阜 県	10,209.01	607,365	2,071,940	1,006,042	1,065,898	203.0	129,790	962,423	99,394	4,335
静 岡 県	7,327.97	1,148,557	3,685,676	1,817,035	1,868,641	503.0	217,615	1,898,086	102,966	11,062
愛 知 県	5,056.98	2,198,708	6,724,128	3,372,874	3,351,254	1,329.7	381,776	3,690,636	119,573	12,281
三 重 県	5,672.12	572,064	1,801,721	873,754	927,967	317.7	98,710	844,813	83,427	5,116
滋 賀 県	3,854.95	362,712	1,234,389	607,156	627,233	320.2	61,650	558,447	61,255	2,133
京 都 府	4,612.36	914,787	2,603,712	1,268,253	1,335,459	564.5	163,001	1,260,279	51,033	4,789
大 阪 府	1,886.49	3,148,025	8,737,151	4,307,851	4,429,300	4,631.4	541,343	5,074,032	38,982	2,541
兵 庫 県	8,382.85	1,861,629	5,436,664	2,635,089	2,801,575	648.6	279,371	2,364,593	137,065	8,984
奈 良 県	3,690.40	439,681	1,388,786	670,311	718,475	376.3	54,481	430,593	39,883	2,889
和 歌 山 県	4,722.38	364,252	1,076,314	511,489	546,825	277.9	65,168	437,585	47,232	9,821
鳥 取 県	3,497.94	190,712	615,650	294,786	320,864	176.0	34,706	278,383	43,921	4,480
島 根 県	6,626.27	243,988	777,990	371,784	406,206	117.4	48,238	350,858	59,674	5,171
岡 山 県	7,007.79	640,162	1,928,902	927,904	1,000,998	275.3	100,542	883,374	110,451	11,400
広 島 県	8,473.49	1,024,084	2,858,334	1,388,301	1,470,033	337.3	156,234	1,393,220	102,936	12,305
山 口 県	6,109.19	559,501	1,568,881	742,565	826,316	256.8	85,708	707,850	70,661	9,881
徳 島 県	4,143.22	271,288	830,437	394,763	435,674	200.4	49,793	356,943	50,563	7,440
香 川 県	1,860.72	340,771	1,023,467	491,460	532,007	550.0	62,090	489,876	58,540	5,371
愛 媛 県	5,674.08	538,037	1,513,017	715,550	797,467	266.7	86,566	657,612	77,277	13,892
高 知 県	7,104.02	310,011	821,447	386,608	434,839	115.6	50,811	340,012	43,078	9,861
福 岡 県	4,833.66	1,694,846	4,830,681	2,310,912	2,519,769	999.4	255,383	2,198,547	102,598	15,010
佐 賀 県	2,438.80	260,112	877,353	414,058	463,295	359.8	45,620	372,147	50,296	6,481
長 崎 県	4,088.92	533,757	1,556,820	733,020	823,800	380.7	77,302	599,133	55,367	9,588
熊 本 県	6,906.16	603,658	1,842,760	870,087	972,673	266.8	92,487	747,808	96,877	22,389
大 宮 市	5,802.16	425,286	1,235,160	583,380	651,780	212.9	67,648	522,889	73,575	12,033
大 宮 市	6,683.39	413,132	1,166,943	550,111	616,832	174.6	64,529	481,838	68,612	16,183
鹿 児 島 県	9,130.21	684,827	1,791,925	839,017	952,908	196.3	97,288	707,424	129,415	32,168
沖 縄 県	2,264.83	391,981	1,229,460	602,678	626,782	542.9	72,577	477,177	38,512	9,255
	3. 10. 1	4. 3. 31	3. 10. 1 (推計人口)			3. 10. 1	3. 7. 1		3. 2. 1	
	建設省 国土地理院		自治省 行政局			総務庁 統計局		農林水産省		

(注) 全国の面積には、境界未定のため県計に含まれない面積(12,640.46km<sup>2</sup>)を含む。

	農 業					森林面積 ha	漁 業		
	農家人口	耕地面積 ha	水 稻		農業粗生産額 億円		經營体数	漁獲量 (海面漁業) t	生産額 (海面漁業) 百万円
			作付面積 ha	収穫量 t					
全 国	17,296,104	5,204,000	2,033,000	9,565,000	112,784	24,620,320	184,954	9,670,015	1,952,387
北 海	404,870	1,208,000	145,100	724,900	11,175	5,355,194	22,788	1,991,813	406,711
道 森	404,462	168,400	67,200	334,700	3,270	622,539	7,085	538,716	87,915
岩 手	503,456	172,800	74,000	339,700	3,478	1,151,538	7,664	185,932	52,817
宮 城	508,085	149,200	98,400	457,600	3,079	414,117	6,025	425,455	121,956
秋 田	449,179	160,000	106,100	557,000	2,822	821,933	1,478	16,510	6,602
山 形	421,109	137,000	84,400	461,700	3,066	644,302	615	8,919	4,376
福 島	648,918	180,900	89,400	431,800	3,747	945,199	1,218	415,792	40,027
茨 城	730,584	197,700	87,700	410,400	5,192	195,179	778	830,535	29,262
栃 木	453,578	140,600	76,300	374,600	3,165	350,418	—	—	—
群 馬	379,344	92,700	21,800	99,200	2,955	407,883	—	—	—
埼 玉	507,556	97,000	42,600	195,500	2,724	125,556	—	—	—
千 葉	556,278	146,800	70,300	349,400	4,838	167,897	5,522	354,763	44,462
京 都	94,759	11,300	419	1,500	384	80,147	1,137	332,276	57,475
奈 良	186,064	26,500	4,230	17,100	1,120	97,192	1,718	73,109	31,379
新 潟	680,083	194,000	137,100	688,200	3,933	785,882	3,224	310,245	24,572
富 山	291,452	67,300	49,500	243,000	1,159	240,021	859	46,865	24,795
石 川	218,368	51,100	33,300	159,200	987	277,839	3,218	226,964	37,445
福 井	221,069	46,200	33,200	159,000	775	311,579	1,890	21,849	11,617
山 梨	219,876	31,800	6,890	34,400	1,156	347,268	—	—	—
長 野	696,181	135,400	45,800	266,600	3,404	1,018,539	—	—	—
岐 阜	471,242	67,200	34,300	152,600	1,661	848,271	—	—	—
静 岡	509,399	88,400	22,000	103,200	3,260	495,265	3,886	303,783	70,362
愛 知	589,532	91,000	38,700	183,100	3,639	223,938	3,706	87,283	30,187
三 重	378,360	71,600	40,100	182,500	1,575	378,723	9,133	200,018	55,711
滋 賀	294,064	59,800	40,900	202,000	987	204,376	—	—	—
京 都	220,324	36,100	20,300	95,800	792	346,654	1,308	82,857	6,733
大 阪	184,756	17,900	8,190	35,200	615	59,228	749	22,596	5,949
兵 庫	614,082	88,700	51,200	227,800	2,216	571,041	5,269	90,408	47,168
奈 良	184,669	27,400	12,400	57,300	588	284,775	—	—	—
和 歌 山	198,727	40,600	9,830	44,200	1,469	363,507	4,277	65,623	41,594
鳥 取	202,051	41,400	17,300	78,400	1,075	259,588	1,247	343,355	22,243
島 根	257,828	47,800	27,500	120,200	922	522,808	3,985	371,813	37,955
岡 山	463,926	85,000	44,300	199,800	1,799	486,690	2,075	9,225	6,847
広 島	400,177	73,400	36,400	171,800	1,384	619,906	5,093	27,748	16,595
山 口	267,407	61,300	33,500	137,400	1,124	435,712	7,960	204,817	64,076
徳 島	216,741	37,800	16,300	71,100	1,495	312,357	2,973	35,220	20,141
香 川	260,989	39,400	19,900	90,900	1,154	89,181	3,110	38,174	13,469
愛 媛	308,038	71,000	20,500	89,800	1,823	400,204	9,004	124,382	56,383
高 知	165,925	36,300	17,300	70,800	1,371	592,211	4,888	117,642	59,855
福 岡	466,254	104,500	51,500	180,300	2,753	223,031	5,085	238,123	55,628
佐 賀	244,074	67,100	34,900	116,200	1,847	108,221	3,937	53,547	13,138
長 崎	249,611	62,300	19,000	56,200	1,674	241,103	15,461	837,214	154,179
熊 本	442,681	139,300	51,300	213,400	4,016	465,257	8,010	95,184	28,039
大 分	292,227	71,500	32,000	125,400	1,796	450,105	5,224	126,464	54,156
宮 崎	274,871	75,900	26,300	111,200	3,745	586,996	2,263	223,093	41,725
鹿 兒 島	411,345	140,600	32,700	140,000	4,510	584,187	6,882	156,871	48,248
沖 縄	151,533	47,100	827	2,540	1,069	4,205	4,210	34,832	20,595
	2.2.1	3.8.1	3 年 産		2 年	2.8.1	3.1.1	2 年	
	農 林 水 産 省								

	商 業			鉱 工 業				公共下水道 普 及 率	道路実延長 km
	商店数	従業者数	年間販売額 百万円	鉱工業生産指数 (S 60=100)	工業 (従業者 4 人以上)				
					事業所数	従業者数	製造品出荷額等		
		人			人	百万円	%		
全 国	2,065,989	11,703,244	713,802,802	128.0	430,393	11,353,860	340,609,471	45.0	1,115,592.1
北 海 道	82,393	523,457	24,761,277	118.7	10,282	250,533	6,271,224	65.0	83,036.7
青 岩	26,307	126,304	3,947,389	143.7	2,777	87,570	1,362,586	24.0	18,034.6
宮 城	24,779	115,977	3,883,787	120.8	4,071	129,283	2,170,429	19.0	31,542.6
秋 田	39,892	235,799	14,640,661	135.3	5,549	173,985	3,922,844	45.0	22,420.9
山 形	23,538	107,631	3,489,763	153.0	4,010	120,454	1,664,637	16.0	21,381.4
福 島	23,519	106,906	3,650,875	126.7	5,234	157,927	2,680,466	25.0	14,308.7
茨 城	36,383	174,469	6,286,008	135.3	8,002	248,085	5,301,851	17.0	36,717.3
栃 木	42,715	210,726	8,236,929	131.5	9,797	328,551	11,555,205	27.0	54,005.2
群 馬	32,677	160,463	6,638,527	129.4	8,605	258,866	8,544,380	28.0	22,163.3
山 梨	32,974	160,576	7,123,027	111.5	9,893	267,652	8,676,860	27.0	33,613.5
埼 玉	75,316	422,603	18,070,796	127.3	24,346	598,790	17,811,286	48.0	45,100.4
千 葉	64,220	406,314	14,269,039	120.4	9,824	310,143	12,545,956	41.0	37,370.0
東 京	216,574	1,727,978	217,805,390	113.7	40,350	772,892	23,279,927	90.0	22,735.8
神 奈 川	89,488	547,895	25,496,924	121.2	17,385	701,679	28,845,604	74.0	24,055.6
新 潟	46,510	231,310	9,326,382	115.9	11,305	281,195	5,231,048	20.0	34,445.9
富 石	22,855	109,167	4,696,770	124.7	4,925	154,140	3,869,348	32.0	11,833.0
福 山	22,762	115,661	5,548,117	128.3	6,780	128,304	2,629,183	31.0	11,619.4
山 梨	16,610	79,888	3,047,075	124.2	4,922	104,113	2,129,001	37.0	9,433.8
長 野	15,739	69,622	2,301,023	146.5	3,804	95,198	2,588,047	19.0	10,228.5
岐 阜	36,202	183,162	8,366,184	134.3	10,590	289,537	6,902,491	27.0	44,938.7
静 岡	37,335	179,785	6,515,201	111.2	13,413	263,129	5,930,920	29.0	28,191.7
愛 知	65,407	327,357	15,869,694	123.3	18,709	528,845	17,218,708	26.0	34,927.2
三 重	112,872	715,550	64,468,286	129.0	34,911	973,991	38,724,842	41.0	46,186.8
滋 賀	30,526	141,425	4,715,181	110.0	7,534	235,297	7,811,407	9.0	22,632.5
京 都	18,540	90,368	2,882,311	148.0	4,620	167,896	6,588,458	31.0	10,402.0
大 阪	47,869	265,056	10,150,590	119.0	10,502	227,158	6,743,447	64.0	14,147.3
兵 庫	164,352	1,122,185	98,117,511	107.6	42,502	859,804	25,374,578	66.0	17,143.5
和 歌 山	87,390	450,918	18,135,869	130.2	18,634	511,789	16,294,830	62.0	32,186.8
鳥 取	18,255	83,037	2,274,529	133.0	4,464	91,056	2,635,294	37.0	11,535.9
島 根	21,587	89,607	2,317,827	113.1	3,941	74,688	2,551,933	4.0	12,132.7
山 梨	11,058	54,285	1,750,081	124.8	1,960	58,502	1,104,321	22.0	7,748.8
山 梨	15,789	68,016	1,945,218	119.3	2,606	68,686	1,032,046	11.0	17,056.5
山 梨	32,750	168,242	6,628,500	127.8	7,114	208,838	7,474,499	23.0	29,859.5
山 梨	51,211	289,464	16,768,280	133.1	9,622	287,691	9,436,493	36.0	25,947.1
山 梨	30,106	141,326	4,878,498	124.7	3,551	135,925	5,319,151	33.0	14,874.4
德 島	17,271	71,251	1,997,125	118.0	2,985	70,568	1,485,683	9.0	13,706.1
香 川	20,594	103,950	5,358,645	123.2	4,229	96,048	2,602,886	19.0	8,978.4
愛 媛	29,326	133,436	4,700,671	111.5	4,923	126,585	3,443,408	22.0	16,410.6
高 知	17,585	76,907	1,912,179	150.2	2,083	42,010	675,242	12.0	12,495.4
福 岡	85,617	499,746	26,637,624	117.2	10,121	305,810	8,339,043	53.0	34,040.7
佐 賀	15,996	72,340	2,104,106	132.2	2,535	74,133	1,502,526	13.0	9,370.7
長 崎	27,630	124,877	3,589,144	106.0	3,055	81,630	1,461,050	27.0	16,908.9
熊 本	32,114	157,722	5,125,691	121.7	3,738	120,295	2,469,149	31.0	23,529.2
大 分	23,037	108,875	2,980,757	126.5	2,614	83,291	2,799,095	22.0	16,000.7
宮 崎	21,624	102,036	3,196,228	135.2	2,590	79,276	1,362,452	20.0	18,217.9
鹿 兒 島	33,403	148,058	4,670,520	121.4	3,543	96,015	1,688,424	27.0	25,081.5
沖 縄	25,292	101,517	2,526,594	104.8	1,443	26,007	557,209	46.0	6,893.8
	3,711			3年平均	3,123	31(速報値)		4.331	3.41
	通 商 産 業 省							建 設 省	

	教						育			
	小 学 校		中 学 校		高 等 学 校		大学(短大・高専を含む)		進 学 率	
	学校数	児童数	学校数	生徒数	学校数	生徒数	学校数	学生数	中学校卒業後	高等学校卒業後
	校	人	校	人	校	人	校	人	%	%
全 国	24,798	9,157,429	11,290	5,188,314	5,503	5,454,929	1,169	2,763,301	95.4	31.7
北海道	1,654	424,812	795	240,911	338	247,737	59	97,573	96.0	25.1
青森	505	120,921	208	66,863	90	68,662	14	17,834	95.9	21.9
岩手	524	111,359	229	61,984	100	63,397	11	13,776	95.9	23.2
宮城	475	183,410	228	98,928	111	94,098	20	51,437	95.0	23.8
秋田	343	91,772	145	51,261	67	49,709	8	9,860	94.8	23.2
山形	401	96,281	148	52,440	72	51,917	6	11,493	97.0	24.3
福島	616	174,497	248	93,885	113	91,398	11	19,404	93.4	23.4
茨城	595	232,490	237	131,212	131	133,183	17	34,247	94.7	25.9
栃木	452	156,507	180	87,414	83	97,164	15	20,013	94.7	30.2
群馬	370	150,085	190	86,112	87	88,560	18	21,013	95.5	27.2
埼玉	831	484,459	424	277,172	212	268,488	37	101,381	93.7	24.2
千代田	849	425,116	390	242,757	206	240,333	36	98,540	94.8	26.7
東京都	1,477	688,721	857	408,857	468	503,523	189	695,437	95.2	33.5
神奈川	882	550,040	476	310,404	259	327,404	50	179,165	95.0	27.5
新潟	710	189,393	268	106,954	128	107,255	16	21,898	94.8	21.6
富山	264	79,051	87	47,498	59	52,835	12	13,515	98.6	36.8
石川	300	86,884	114	51,087	66	54,527	18	29,940	97.0	38.3
福井	242	63,000	85	34,897	38	35,854	7	11,462	96.8	39.1
山梨	225	63,547	104	35,455	49	40,374	11	14,505	97.2	32.2
長野	422	158,887	197	92,046	107	96,268	16	19,515	96.7	27.6
岐阜	425	158,079	208	91,509	96	97,770	19	30,918	95.6	35.3
静岡	556	283,193	293	159,432	148	164,591	17	30,954	95.6	33.7
愛知	992	492,406	430	282,241	236	295,072	77	174,614	93.1	39.8
三重	463	134,829	190	76,333	81	77,422	15	19,035	95.3	35.0
滋賀	245	101,811	102	56,739	57	55,046	8	10,018	95.8	36.3
京都	498	180,177	209	105,705	104	119,473	48	149,488	96.5	36.5
大阪	1,063	595,754	523	347,970	288	391,977	79	237,996	95.4	33.5
兵庫	862	403,869	400	228,047	226	235,932	59	124,100	96.0	41.0
奈良	273	105,189	120	61,517	65	59,282	16	28,519	96.6	41.1
和歌山	361	78,973	156	44,402	54	47,300	7	6,933	95.8	31.1
鳥取	193	49,066	61	26,460	35	27,468	4	7,348	96.2	31.1
島根	308	59,187	122	33,068	53	34,467	5	6,596	95.8	32.2
岡山	477	143,773	184	82,097	108	93,487	24	39,436	96.1	39.0
広島	686	213,140	280	121,403	144	130,670	29	57,667	96.6	41.0
山口	387	114,646	207	66,123	92	70,599	20	26,160	96.6	34.0
徳島	299	62,485	100	33,817	53	35,668	11	15,773	96.2	39.7
香川	222	75,854	89	43,477	44	46,282	11	15,199	96.3	38.7
愛媛	399	115,151	163	66,103	74	69,076	12	21,192	96.8	40.2
高松	338	59,476	151	34,064	52	34,141	7	7,965	93.1	28.5
福岡	803	378,517	372	207,118	185	209,739	55	143,321	96.0	34.2
佐賀	205	73,833	101	40,180	46	39,890	6	9,401	96.5	29.1
長崎	452	131,070	223	71,414	88	73,657	15	19,075	96.0	32.7
熊本	557	148,246	214	79,173	85	77,261	15	30,220	96.2	29.2
大分	418	95,178	169	54,616	77	58,105	10	15,599	96.6	34.0
宮崎	295	99,762	148	55,159	61	55,507	8	10,059	95.9	30.5
鹿児島	610	149,954	298	79,117	103	79,240	12	26,318	96.4	33.4
沖縄	274	122,579	167	62,893	64	63,121	9	17,389	92.0	19.4
									3 年 3 月	
文 部 省										

	文 化		医 療			交 通 事 故			犯 罪		
	新聞発 行部数	テレビ 契約数	施 設 数		医師数	発生件数	死者数	負傷者数	刑法犯 認知件数	刑法犯 検挙件数	
			病院数	一般診療所数							
全 国	52,026,372	33,937,251	10,066	82,118	211,797	662,388	11,105	810,245	1,707,877	654,538	
北海道	2,370,298	1,555,631	681	3,108	9,301	26,033	573	32,001	87,001	26,991	
青森	523,304	423,395	120	899	2,269	7,625	136	9,310	10,173	6,301	
岩手	481,766	395,646	110	841	2,188	4,748	155	6,026	14,005	4,391	
宮城	788,819	598,100	160	1,293	3,727	8,299	166	9,427	22,433	11,489	
秋田	442,890	345,231	88	714	1,792	3,759	135	4,630	8,465	5,732	
山形	495,247	327,417	67	757	1,874	4,093	115	4,962	7,761	5,752	
福島	791,903	548,162	172	1,219	3,190	10,992	223	13,382	21,228	10,534	
茨城	1,137,152	721,065	258	1,247	3,327	15,880	459	20,162	30,246	12,738	
栃木	863,807	530,992	138	1,064	2,897	13,186	313	16,544	21,873	9,389	
群馬	820,760	546,958	153	1,230	3,167	15,696	247	18,654	21,903	9,830	
埼玉県	2,319,547	1,624,390	396	2,915	6,538	29,086	482	36,883	106,129	24,687	
千葉県	2,290,562	1,440,335	319	2,744	6,333	25,774	518	33,455	92,075	29,937	
東京都	6,718,097	3,344,152	750	10,978	27,751	51,582	439	60,613	240,013	89,026	
神奈川県	3,470,478	2,184,577	383	4,672	11,646	53,548	494	59,652	102,590	36,342	
新潟	856,556	686,981	138	1,525	3,588	12,707	270	15,197	22,759	10,354	
富山	427,448	305,848	142	710	1,993	6,745	109	7,715	9,248	4,995	
石川	467,692	323,964	137	715	2,593	6,117	126	7,085	11,091	5,476	
福井	335,605	214,333	97	493	1,353	4,118	122	5,501	7,134	4,499	
山梨	339,381	241,240	65	526	1,313	5,151	130	6,937	8,120	3,191	
長野	833,287	618,527	150	1,283	3,155	11,417	220	15,059	22,145	10,251	
岐阜	720,333	556,170	145	1,192	2,865	10,921	249	14,572	25,303	6,982	
静岡県	1,418,020	1,028,597	182	2,215	5,207	31,272	402	37,985	35,406	13,535	
愛知県	2,951,072	1,832,753	472	3,761	10,244	36,493	589	44,173	95,878	39,342	
三重	683,971	493,237	132	1,163	2,735	8,202	253	10,742	18,266	8,354	
滋賀	456,780	313,791	64	702	1,933	6,147	181	8,158	17,162	7,338	
京都	1,153,382	714,492	221	2,273	6,008	16,320	260	21,297	36,385	14,109	
大阪	4,355,544	2,318,540	627	6,862	16,997	49,220	550	61,504	177,910	56,532	
兵庫県	2,297,501	1,410,001	359	3,997	9,272	30,758	489	38,883	65,743	25,709	
奈良	644,396	346,046	77	847	2,112	5,843	130	7,137	17,831	6,460	
和歌山	438,548	316,685	98	912	2,025	6,221	104	7,873	17,545	8,123	
鳥取	260,361	176,444	41	486	1,380	2,477	81	2,980	6,695	4,769	
島根	288,017	230,941	65	685	1,494	2,342	66	2,806	6,619	4,565	
岡山	807,616	550,614	207	1,443	4,074	11,188	206	13,015	22,139	11,206	
広島	1,176,507	880,695	294	2,325	5,494	16,117	279	20,807	49,562	13,438	
山口	671,078	496,072	165	1,250	2,968	7,897	184	9,180	16,195	6,081	
徳島	304,640	220,017	141	703	1,915	4,820	87	5,906	7,648	4,541	
香川県	454,941	285,990	135	665	2,073	6,432	138	7,227	9,649	6,575	
愛媛	587,280	438,579	167	1,085	2,865	9,233	140	11,118	18,763	9,862	
高松	287,458	229,711	160	544	1,822	5,478	93	6,363	10,907	7,033	
福岡	1,964,092	1,366,695	508	3,607	10,372	34,539	399	41,254	97,054	30,973	
佐賀	325,083	232,120	120	603	1,647	4,796	91	5,768	7,299	2,541	
長崎	517,258	458,104	185	1,288	3,302	5,635	101	7,168	10,781	7,491	
熊本	596,986	520,502	239	1,326	3,777	9,952	137	12,345	18,386	8,659	
大分	442,371	359,812	166	857	2,253	6,003	130	7,934	11,098	5,975	
宮崎	387,026	340,902	181	700	1,902	4,443	92	5,411	11,283	5,931	
鹿児島	595,215	573,686	303	1,166	3,231	9,851	148	11,704	16,693	8,419	
沖縄	403,522	269,111	88	528	1,835	3,232	94	3,740	13,285	8,090	
	3.10.10	4.3.31	3.10.1	2.12.1			3		年		
	日本新聞協会	日本放送協会	厚生省			警察庁					

	自動車保有台数		消費者物 価地域差 指数 (総合)	家計(勤労者世帯)		労働	都道府県財政(普通会計決算)		県民所得	
	総 数	登録車両		1か月間 の平均 実 取 入	1か月間 の平均 消費支出		1人平均 月額現金 給与額	歳 入	歳 出	分配所得
	台	台	全国平均=100.0	円	円	円	百万円	百万円	百万円	千円
全 国	62,713,454	44,390,921	100.0	548,769	345,473	384,787	45,801,635	45,218,158	342,006,052	2,775
北海道	3,004,346	2,473,044	102.4	490,691	310,997	331,707	2,556,925	2,549,679	13,474,252	2,376
青森	750,776	504,491	98.7	498,853	326,412	278,697	698,880	694,301	3,050,963	2,032
岩手	743,806	490,327	97.9	456,442	312,963	305,610	715,675	711,817	2,973,574	2,096
宮城	1,185,654	838,544	101.8	470,080	316,857	333,056	781,016	773,371	5,460,771	2,442
秋田	657,322	417,051	96.7	493,236	326,619	297,476	627,442	624,055	2,588,545	2,098
山形	732,722	462,153	99.7	611,465	375,734	301,751	597,714	595,116	2,712,061	2,152
福島	1,196,824	812,316	98.0	578,451	356,173	302,705	844,631	839,643	5,009,612	2,386
茨城	1,780,070	1,321,521	99.6	593,534	346,967	378,522	901,702	887,787	5,896,761	2,377
栃木	1,232,992	899,650	100.5	548,862	363,709	351,572	687,584	675,563	7,442,252	2,638
群馬	1,358,377	941,036	100.4	504,307	336,206	355,213	663,702	651,772	5,322,700	2,780
埼玉	2,961,293	2,335,838	103.8	621,717	387,656	354,624	1,395,576	1,376,735	5,248,551	2,684
千代田	2,603,443	2,025,737	102.5	529,832	375,810	388,650	1,383,499	1,359,599	17,977,576	2,858
東京	4,566,772	3,656,921	111.4	598,777	399,072	475,250	6,810,671	6,725,962	15,323,949	2,801
神奈川	3,342,451	2,701,277	108.2	603,545	383,798	413,388	1,683,435	1,650,993	50,612,602	4,258
新潟	1,378,985	880,357	102.0	611,635	377,617	326,788	1,104,837	1,098,941	23,596,277	3,007
富山	683,301	457,588	99.6	638,755	357,371	350,700	556,419	540,406	2,195,799	2,585
石川	665,178	461,764	101.8	560,645	338,963	347,909	515,578	510,264	5,633,586	2,612
福井	503,370	329,459	102.2	542,618	321,808	324,803	440,467	432,760	10,586,155	2,899
山梨	561,324	378,308	100.3	523,737	358,440	343,414	436,725	425,119	2,906,994	2,592
長野	1,455,650	926,402	99.1	523,610	344,363	347,472	920,518	910,796	2,998,203	2,582
岐阜	1,282,090	916,687	100.3	651,644	403,565	321,365	688,105	679,557	5,136,822	2,495
静岡	2,195,704	1,540,452	104.5	578,426	386,418	369,520	1,103,498	1,085,789	19,896,161	3,002
愛知	3,874,664	3,024,105	102.5	547,326	332,192	411,900	1,886,430	1,868,394	4,615,179	2,587
三重	1,095,374	718,148	101.3	569,652	334,367	353,298	644,689	635,361	1,975,678	2,400
滋賀	683,947	440,268	102.5	602,173	364,677	355,468	505,194	495,272	3,521,004	2,914
京都	1,146,515	812,382	104.0	510,503	327,724	387,635	773,719	768,219	7,011,747	2,690
大阪	3,421,865	2,495,441	104.8	484,330	322,304	421,046	2,294,120	2,277,020	27,811,581	3,179
兵庫	2,352,804	1,660,851	103.7	464,196	316,017	393,542	1,543,398	1,524,387	14,532,781	2,701
奈良	618,570	430,806	102.5	571,794	350,409	356,159	490,181	483,017	2,976,724	2,174
和歌山	597,613	343,738	102.1	499,873	305,765	355,672	493,452	486,066	2,278,669	2,108
鳥取	348,071	191,530	97.0	548,418	341,702	312,310	362,184	359,625	1,345,511	2,177
島根	421,409	231,806	99.3	579,211	343,293	299,432	514,309	511,478	1,688,941	2,142
岡山	1,142,947	686,999	101.2	567,659	350,657	372,269	715,521	701,345	4,936,489	2,556
広島	1,436,154	928,631	100.3	519,889	341,415	369,353	966,712	956,799	7,594,620	2,662
山口	841,788	516,767	98.2	620,719	357,933	345,009	651,312	644,719	3,654,847	2,302
徳島	481,770	286,691	99.1	543,171	318,814	335,844	474,237	461,312	1,897,495	2,275
香川	582,306	340,233	99.3	517,741	337,944	361,799	428,507	421,068	2,575,257	2,508
愛媛	778,035	452,306	97.2	502,292	326,821	325,659	602,231	562,457	3,296,965	2,162
高松	459,761	252,783	101.1	575,862	336,638	311,648	538,780	531,613	1,665,989	2,001
福岡	2,428,180	1,648,145	101.2	496,506	319,554	358,817	1,319,342	1,305,786	12,098,823	2,526
佐賀	493,646	290,928	98.6	559,384	329,910	296,596	450,167	444,737	1,894,200	2,153
長門	698,451	396,122	100.8	470,335	314,421	308,051	772,040	763,565	3,228,708	2,048
熊本	988,353	628,389	98.8	513,017	342,955	317,229	774,855	757,083	4,192,411	2,269
大分	662,647	408,706	98.5	572,179	340,075	311,697	603,102	593,626	2,845,044	2,289
宮崎	701,196	406,172	96.4	461,082	301,873	285,979	534,029	529,786	2,416,679	2,055
鹿児島	983,096	582,093	98.9	486,515	322,253	325,553	827,193	820,447	3,593,783	1,985
沖縄	631,842	445,958	98.3	402,143	254,544	315,572	521,334	514,948	2,312,761	1,892
	4. 3. 31			3 年		平成3年	平成 3 年 度		元 年 度	
	運 輸 省			総務庁統計局		労働省	自 治 省		経済企画庁	

## 2 福井県の歴代知事

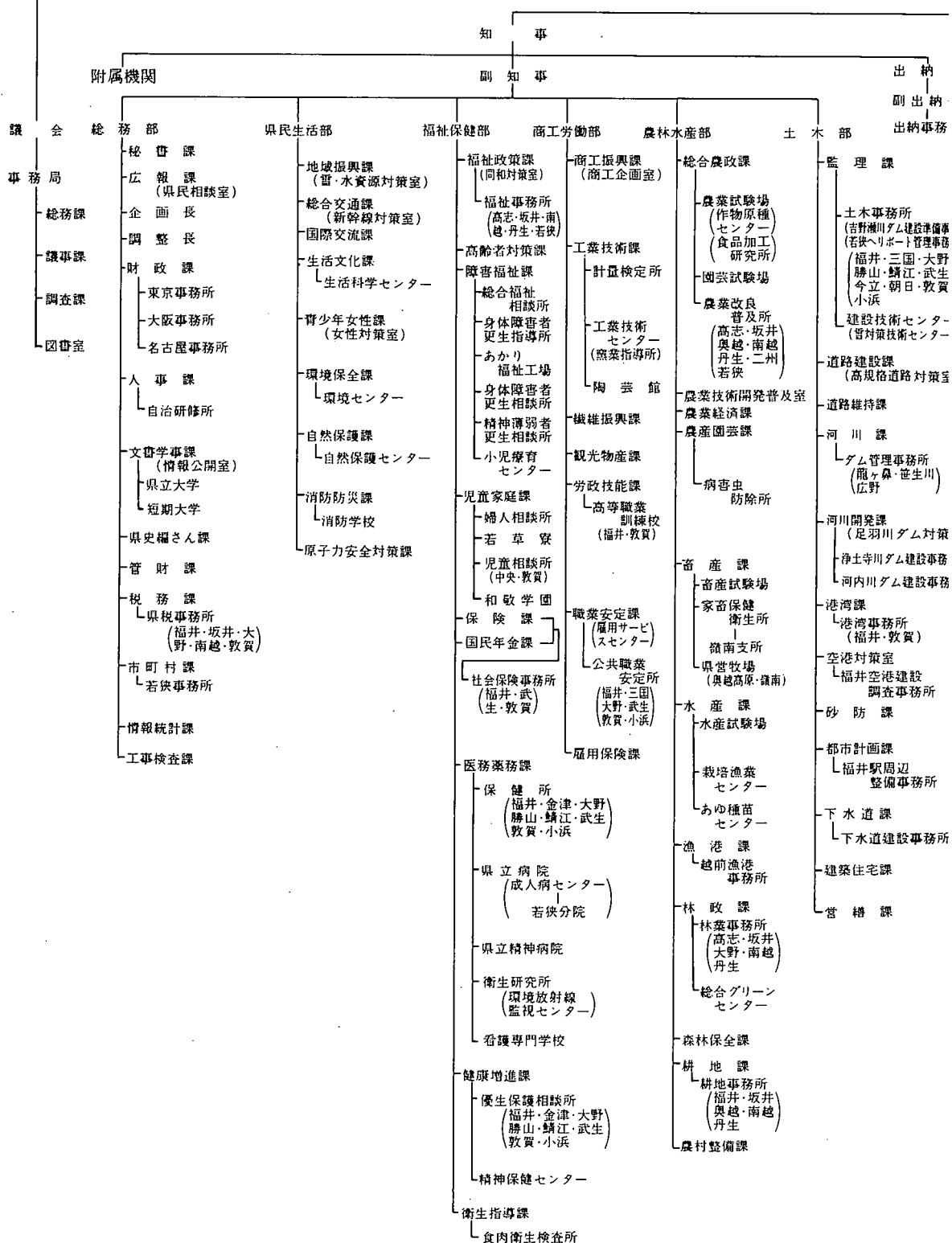
就任年月日	退任年月日		氏 名	就任年月日	退任年月日		氏 名
明治14. 2. 7	明治19. 7. 18	(官選制)	石 黒 務	" 14. 4. 17	" 15. 12. 13		木 村 清 司
" 19. 7. 19	" 22. 2. 26		石 黒 務	" 15. 12. 14	" 17. 1. 8		久保田 峻
" 22. 2. 27	" 24. 8. 12		安 立 利 綱	" 17. 1. 19	" 17. 6. 14		三 好 重 夫
" 24. 8. 13	" 25. 11. 15		牧 野 伸 顕	" 17. 6. 15	" 18. 7. 15		永 野 若 松
" 25. 11. 16	" 30. 4. 6		荒 川 邦 義	" 18. 7. 16	" 20. 4. 20		加 藤 初 夫
" 30. 4. 7	" 30. 11. 12		波 多 野 伝三郎	" 20. 4. 21	" 21. 1. 24		宮 田 笑 内
" 30. 11. 13	" 32. 4. 6		関 新 吾	" 21. 1. 25	" 21. 10. 3		斎 藤 武 雄
" 32. 4. 7	" 34. 4. 16		岩 男 三 郎	" 21. 10. 4	" 22. 3. 13		小 幡 治 和
" 34. 4. 17	" 35. 11. 7		宗 像 政	" 22. 3. 14	" 22. 3. 19		吉 川 覚
" 35. 2. 8	" 40. 12. 26		阪 本 彰之助	" 22. 3. 20	" 22. 4. 15		北 栄造(代理)
" 40. 12. 27	" 45. 3. 27		中 村 純九郎	" 22. 4. 16	" 26. 4. 2	(公選制)	小 幡 治 和
" 45. 3. 28	大正 2. 5. 31		池 松 時 和	" 26. 4. 3	" 26. 5. 2		河野寔敏(代理)
大正 2. 6. 1	" 3. 6. 8		香 川 輝	" 26. 5. 3	" 30. 2. 4		小 幡 治 和
" 3. 6. 9	" 6. 1. 28		佐 藤 孝三郎	" 30. 2. 5	" 30. 3. 26		羽根盛一(代理)
" 6. 1. 29	" 8. 4. 17		川 島 純 幹	" 30. 3. 27	" 30. 4. 25		平原浩哉(代理)
" 8. 4. 18	" 10. 5. 26		湯 地 幸 平	" 30. 4. 26	" 34. 3. 28		羽 根 盛 一
" 10. 5. 27	" 13. 6. 3		白男川 譲 介	" 34. 3. 29	" 34. 4. 22		高橋朋厚(代理)
" 13. 6. 4	" 13. 7. 22		福 永 尊 介	" 34. 4. 23	" 38. 4. 22		北 栄 造
" 13. 7. 23	" 15. 8. 4		豊 田 勝 蔵	" 38. 4. 23	" 42. 4. 22		北 栄 造
" 15. 8. 5	昭和 3. 5. 24		市 村 慶 三	" 42. 4. 23	" 46. 4. 22		中 川 平 太 夫
昭和 3. 5. 25	" 5. 8. 25		小 浜 浄 敏	" 46. 4. 23	" 50. 4. 22		中 川 平 太 夫
" 5. 8. 26	" 6. 12. 17		斎 藤 直 橋	" 50. 4. 23	" 54. 4. 22		中 川 平 太 夫
" 6. 12. 18	" 7. 3. 7		小 浜 浄 橋	" 54. 4. 23	" 58. 4. 22		中 川 平 太 夫
" 7. 3. 8	" 9. 4. 5		大 達 茂 雄	" 58. 4. 23	" 62. 4. 22		中 川 平 太 夫
" 9. 4. 9	" 11. 3. 12		近 藤 駿 介	" 62. 4. 23	平成 3. 4. 22		栗 田 幸 雄
" 11. 3. 13	" 12. 11. 3		羽 生 雅 則	平成 3. 4. 23			栗 田 幸 雄
" 12. 11. 4	" 14. 4. 16		中 野 与吉郎				

## 3 福井県の歴代議長、副議長

議長		副議長		議長		副議長	
就任年月日	氏名	就任年月日	氏名	就任年月日	氏名	就任年月日	氏名
明治14. 5.26	本多鼎介	明治14. 5.26	杉田定一	昭和17. 7. 8	松田輝治	昭和20.12.21	山川登
" 15. 8.22	山田稔	" 15. 3.28	藤田孫平	" 22. 5.21	野村栄太郎	" 22. 5.21	高波武右衛門
" 17. 6.23	時岡又左衛門	" 15. 8.22	藤田孫平	" 23. 4.30	高波武右衛門	" 23. 4.30	渡辺捨吉
" 18. 3. 2	本多鼎介	" 17. 6.23	永田定右衛門	" 24. 5.28	勝見厚	" 24. 5.28	吉村直之
" 18.11.21	竹尾茂	" 18.11.21	河端彦造	" 25. 6.15	野村栄太郎	" 24.12.25	谷口敬三
" 18.12. 3	本多鼎介	" 18.12. 3	竹尾茂	" 26. 5.21	杉山孝二	" 25. 6.15	玉木一馬
" 19. 9. 6	永田定右衛門	" 20.12.13	岡部廣	" 27. 5.17	市橋勘左衛門	" 26. 5.21	長谷川清
" 20.12.13	永田定右衛門	" 22. 2. 1	永田定右衛門	" 28.10.27	長谷川清	" 28.10.27	山崎正一
" 22. 2. 1	杉田定一	" 23. 3.26	永田定右衛門	" 30. 5.20	寺田常吉	" 30. 5.20	脇坂貞二郎
" 23. 3.21	杉田定一	" 23.10.27	柴田仁兵衛	" 31.12.26	今沢東	" 31.12.26	親崎繁
" 23.10.27	山田貞介	" 24. 9.15	高橋毛一	" 33. 4. 1	山崎正一	" 33. 3.31	西山光治
" 24. 9.15	山田貞介	" 25.11.16	竹尾茂	" 34. 5.13	麻王傳兵衛	" 34. 5.13	揚原新十郎
" 26. 8.31	山田貞介	" 26. 8.31	奥田興兵衛	" 35. 6.29	笠羽清右衛門	" 35. 6.29	飯田彦太郎
" 30. 8.31	市橋保治郎	" 28. 9.16	佐々木治太夫	" 36.12.20	竹内武	" 36.12.20	藤堂作衛
" 30.10.16	片山政治郎	" 30. 8.30	藤井五郎兵衛	" 37.11.10	山本治	" 37.11.10	芝田竹次郎
" 32.10. 7	鷺田土三郎	" 30.10.16	伊崎源六	" 38. 5.13	揚原新十郎	" 38. 5.13	田中作太夫
" 36.10.22	中山義樹	" 32.10. 7	熊谷五右衛門	" 39. 5.28	山本宇平	" 39. 5.28	高木正二
" 37.11.19	義江市郎右衛門	" 36.10.22	山口一誘	" 40. 7.10	吉村直之	" 40. 7.10	笠原武
" 38.11.10	大橋松二郎	" 41. 6.28		" 41. 6.28	山本治	" 41. 6.28	高木孝一
" 40.10.21	吉田圓助	" 42. 5.20		" 41.12.17		" 41.12.17	寺田儀一
" 41. 9.14	熊谷五右衛門	" 46. 5.26	松井文太郎	" 42. 5.20	笠羽清右衛門	" 42. 5.20	大月恭一
" 44.10.15	大橋松二郎	" 47. 5.20	林謙治郎	" 45. 3.25(49)	吉村直之	" 46. 5.20	山本順一
大正元.12. 5	植村善四郎	" 48. 6.26	藤田惣左衛門	" 47. 5.20	高木孝一	" 47. 5.20	田辺義典
" 4.10.13	廣江幸吉	" 50. 6.20	植村善四郎	" 48. 6.26	高木正二	" 48. 6.26	北川昭治
" 5.11.14	池田七郎兵衛	" 52. 6. 2	高波武右衛門	" 50. 6.20	別田重雄	" 50. 6.20	牧野忠兵衛
" 8.10.18	池田七郎兵衛	" 53. 6.13	池田七郎兵衛	" 51. 9.24		" 51. 9.24	関捨男
" 9.11.18	藤田一	" 54. 5.10	内田忠治郎	" 52.11. 8	桑森邦夫	" 52.11. 8	柳原啓司
" 10.11.18	義江民次	" 55. 6.30	廣部徳寿	" 53. 6.13	北川昭治	" 53. 6.13	田中伝
" 11.11.25	義江民次	" 56. 7. 9	井崎清二	" 54. 5.10	山本順一	" 54. 5.10	武内重正
" 12.10.14	窪田彦左衛門	" 57. 6.14	前田三右工門	" 55. 6.30	東郷重三	" 55. 6.30	大西信乃
昭和 2.10.14	池田七郎兵衛	" 58. 5.12	森川惣兵衛	" 56. 7. 9	坪川貞純	" 56. 7. 9	吉田慶三
" 3.12. 1		" 59. 5.12	藤田稔	" 57. 6.14	関捨男	" 57. 6.14	関文治
" 3.12.15		" 59.12.21	福井甚兵衛	" 58. 5.12	池端昭夫	" 59. 5.12	松田幸彦
" 4.12.17		" 60. 6.11	中尾鼎三	" 59.12.21		" 59.12.21	荒井公一
" 6.10.15	田保仁左衛門	" 60. 6.11	松田輝治	" 60. 6.11	今村重治	" 60. 6.11	山崎正昭
" 10.10.21	恩地政右工門	" 62. 5.18	山田仙之助	" 62. 5.18	吉田慶三	" 62. 5.18	宇野繁太郎
" 13.12. 7	田保仁左衛門	" 63. 7.14	中川清太郎	" 63. 7.14	松田幸彦	" 63. 7.14	岩崎邦夫
" 14.10.16	酒井利雄	平成元. 6.23	小谷重右衛門	平成元. 6.23	中井石男	平成元. 6.23	中島弥昌
		" 2. 6.20	若泉孝治	" 2. 6.20	吉田正人	" 2. 6.20	池田熊蔵
		" 2. 8.27		" 2. 8.27	岩崎邦夫		
		" 3. 5. 8		" 3. 5. 8	山崎正昭	" 3. 5. 8	西村由夫
		" 4. 3. 6		" 4. 3. 6	小悼博	" 4. 6.23	山本文雄



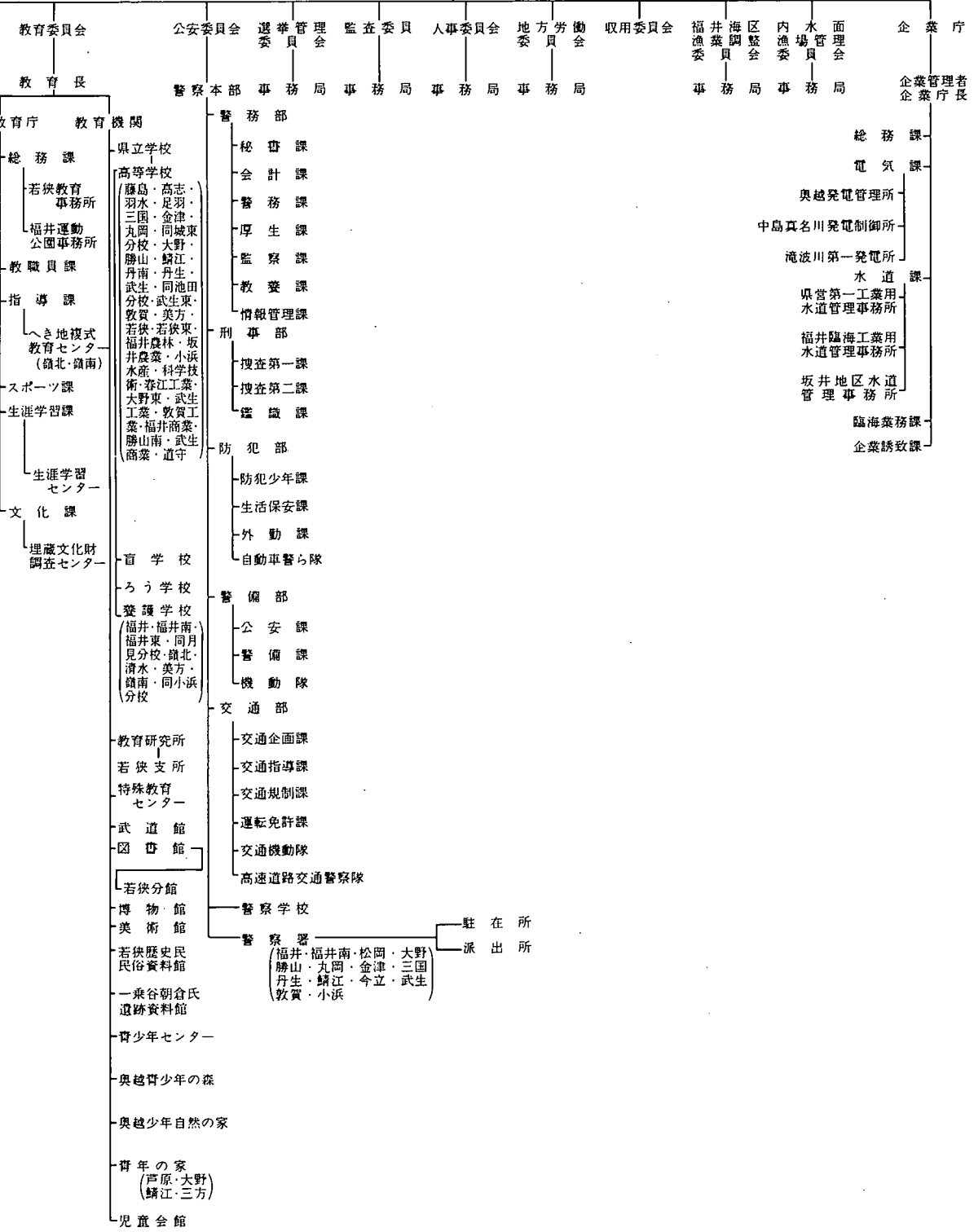
議決機関



(平成4年4月1日現在)

# 機 構 図

## 執行機関



# 事 項 索 引

## い

胃がん検診実施結果 ..... 297  
 位 置 ..... 1  
 一部事務組合職員数 ..... 252  
 インブリシット・デフレーター ..... 218

## え

駅別JR貨客輸送状況(一日平均) ..... 140  
 治 革 ..... 1

## お

温 泉 ..... 20

## か

海上犯罪検査状況 ..... 312  
 各種学校・専修学校の  
 学校数と課程別生徒数 ..... 263  
 過去5ヶ年間の火災発生件数等 ..... 316  
 家 事 事 件 ..... 306  
 ガスの生産・供給及び施設 ..... 118  
 - 1日平均ガス供給量及び施設 ..... 118  
 - ガス生産量内訳 ..... 118  
 - 月別生産量供給量 ..... 118  
 学校教育総括 ..... 254  
 学 校 施 設 ..... 266  
 - 公立学校施設 ..... 266  
 - 私立学校施設 ..... 266  
 学校卒業者の状況 ..... 264  
 - 産別就職者数 ..... 265  
 - 職業別就職者数 ..... 265  
 - 進路別卒業者数 ..... 264  
 稼働鉱山一覽 ..... 111  
 幹線道路の位置 ..... 134  
 観測所一覽表 ..... 21  
 観測所別気象概況 ..... 22  
 - 季節現象 ..... 23  
 - 降水総量 ..... 22  
 - 降水日数 ..... 22  
 - 日照時間 ..... 23  
 - 平均気温 ..... 22  
 関 連 指 標 ..... 222

## き

企業倒産件数 ..... 161  
 基 本 勘 定 ..... 220  
 規模別漁船隻数 ..... 74  
 牛乳生産量及び消費量 ..... 62  
 業種別銀行貸出残高 ..... 158  
 共 同 募 金 ..... 247  
 - 地域別募金状況 ..... 247  
 - 配分状況 ..... 248  
 橋 梁 の 現 況 ..... 139  
 漁業協同組合の状況 ..... 84  
 漁業権免許、漁業許可等件数 ..... 84  
 - 漁業権免許件数 ..... 84  
 - 指定・大臣承認・知事許可件数 ..... 84  
 漁業種類別、魚種別漁獲数量(属人) ..... 78  
 漁業種類別、月別漁獲数量(属地) ..... 76  
 銀行預金貸出残高内訳 ..... 159  
 金融機関店舗数 ..... 157  
 金融機関別月末貸出残高 ..... 159  
 金融機関別月末預金残高 ..... 160

## く

組替調整した国勢調査人口 ..... 25

## け

経営体階層別漁業経営体数 ..... 74  
 経済活動別県内純生産 ..... 214  
 警察署別職員数 ..... 250  
 刑 事 事 件 ..... 304  
 計測検査の平均値と標準偏差 ..... 302  
 刑法犯の認知件数と検挙人員 ..... 307  
 県一般会計歳出決算 ..... 198  
 県一般会計歳入決算 ..... 197  
 県基金現在高 ..... 198  
 県 職 員 数 ..... 249  
 県地方債現在高 ..... 197  
 県特別会計歳出決算 ..... 199  
 県特別会計歳入決算 ..... 199  
 県内航路標識 ..... 150  
 県 民 所 得 (分 配) ..... 212  
 県 民 総 支 出 (名 目) ..... 214  
 県 有 財 産 ..... 200  
 - 山 林 ..... 202  
 - 土地及び建物 ..... 200  
 - 動 産 ..... 206  
 - 物 権 ..... 203  
 - 無体財産権 ..... 203  
 - 有 価 証 券 ..... 203

## こ

公営住宅の状況 ..... 126  
 公害関係苦情受理件数 ..... 323  
 公共工事着工高 ..... 132  
 - 工事種別総工事費 ..... 132  
 - 工事種類別総工事費 ..... 132  
 - 発注者別 ..... 132  
 鉱工業生産指数 ..... 96  
 厚生年金保険 ..... 246  
 - 適用状況 ..... 246  
 - 保険料徴収状況 ..... 246  
 交通事故発生状況 ..... 319  
 - 市町村別人身事故 ..... 322  
 - 時 間 別 ..... 319  
 - 第一当事者、車種別 ..... 320  
 - 第一当事者の違反種別発生状況 ..... 321  
 - 月 別 ..... 319  
 - 年 齢 別 ..... 319  
 高等学校通信教育 ..... 262  
 高等学校の学科数と生徒数 ..... 261  
 港湾別入港船舶数 ..... 148  
 - 船 種 別 ..... 148  
 - トン数階級別 ..... 148  
 国籍別外航船入港状況(牧賀港) ..... 149  
 国税徴収状況 ..... 196  
 国民金融公庫月末貸出残高 ..... 160  
 国民健康保険 ..... 240  
 - 事業実施状況 ..... 240  
 - 月別給付状況 ..... 240  
 国民年金事業状況 ..... 244  
 - 適用・保険料収納状況 ..... 244  
 - 給付状況(旧法) ..... 244  
 - 給付状況(基礎年金) ..... 245  
 - 給付状況(福祉年金) ..... 245  
 米の品種別回入り数量 ..... 57  
 国庫金受払状況 ..... 157  
 ごみ及びし尿の処理状況 ..... 303  
 米生産費及び収益 ..... 63  
 雇 用 指 数 ..... 181

## さ

産業中分類、経営組織別事業所数及び  
 従業者数 ..... 40  
 産業中分類、従業者規模別事業所数及び

従業者数(民営) ..... 44  
 産業中分類別1日当たり水源別用途別  
 用水量(淡水)(従業者30人以上の事業所) ..... 104  
 産業中分類別、規模別事業所数、  
 従業者数及び製造品出荷額等 ..... 98  
 産業中分類別、事業所数、従業者数、  
 製造品出荷額等 ..... 98  
 - 従業者9人以下の事業所 ..... 100  
 - 従業者10~29人の事業所 ..... 100  
 - 従業者30人以上の事業所 ..... 102  
 - 全事業所 ..... 98  
 産業分類別、商店数、従業者数、  
 年間販売額等 ..... 85  
 産業別月別電力供給量 ..... 116  
 産業別、適用法規別組合数  
 及び組合員数 ..... 192  
 産業別労働者災害補償保険給付状況 ..... 242  
 3歳児健康診査状況 ..... 298

## し

子宮がん検診実施結果 ..... 296  
 試掘権・採掘権の市郡別鉱区数及び面積 ..... 111  
 市郡別環境衛生関係施設数 ..... 301  
 市郡別耕地事業の状況 ..... 70  
 市郡別総合農業協同組合の状況 ..... 66  
 市郡別農業機械所有台数 ..... 66  
 市町村職員数 ..... 251  
 市 町 村 数 ..... 3  
 市町村数、人口及び面積 ..... 24  
 市町村の廃置分合 ..... 4  
 市 町 村 別  
 一般世帯住居の種類、住宅の所有関係別  
 住 宅 の 状 態 ..... 124  
 医療施設数、医療関係者数 ..... 292  
 外国人登録者数 ..... 33  
 火災発生件数及び損害見積額 ..... 314  
 家畜、家きん飼養農家数及び頭羽数 ..... 60  
 学校数、教員数、在学者数 ..... 256  
 経営組織、従業者規模別事業所数及び  
 従 業 者 数 ..... 50  
 決 算 ..... 204  
 - 歳 入 ..... 204  
 - 歳 出 ..... 206  
 県外観光客地域別入込状況 ..... 291  
 耕 地 面 積 ..... 54  
 公民館状況一覽 ..... 271  
 産業大分類別、事業所数及び従業者数 ..... 48  
 産業(大分類)別、男女別15歳以上  
 就 業 者 数 ..... 182  
 事業所数、従業者数、製造品出荷額等、  
 現金給与総額、原材料使用額等(全事業所) ..... 106  
 社会教育学級講座 ..... 270  
 車種別自動車台数 ..... 146  
 出生、死亡、転入、転出者数 ..... 32  
 商店数、従業者数、年間販売額等 ..... 92  
 消防現有勢力 ..... 317  
 人 口 動 態 ..... 38  
 身体障害者数 ..... 231  
 森 林 面 積 ..... 72  
 生活保護世帯数、人員等 ..... 235  
 世 帯、人 口 ..... 29  
 月別観光客入込数及び観光消費額 ..... 288  
 道 路 現 況 ..... 136  
 年 齢 別、男 女 別 人 口 ..... 30  
 農家数、農家人口、農業従事者数、  
 農業就業人口 ..... 52  
 農業粗生産額 ..... 64  
 農地転用実績 ..... 68  
 面 積 ..... 15  
 林産物生産量 ..... 71  
 市 町 村 民 所 得 ..... 224

- 一純生産 ..... 224
- 一分配 ..... 226
- 1人当たり市町村民所得 ..... 228
- 実質県民総支出 ..... 216
- 児童相談所取扱件数 ..... 228
  - 一施設入所状況 ..... 236
  - 一処理別状況 ..... 236
  - 一通告経路別 ..... 236
  - 一年齢別、相談別 ..... 236
- 児童福祉施設 ..... 231
- 児童扶養手当受給者数 ..... 231
- 事務所別県税歳入決算 ..... 195
- 社会福祉施設 ..... 230
- 宗 教 ..... 285
  - 一キリスト教系 ..... 286
  - 一神道系、諸派 ..... 286
  - 一仏 教 系 ..... 285
- 就業状態、従業上の地位、男女別有業者数 ..... 184
  - 産業(大分類別) ..... 184
  - 職業(大分類別) ..... 184
- 住 居 の 状 態 ..... 122
  - 一住宅の種類、所有の関係別住宅数、世帯数、世帯人員、1住宅当たり居住室数、1住宅当たり畳数、1住宅当たり延面積、1人当たり畳数及び1室当たり人員 ..... 122
  - 一住宅の種類、所有の関係別住宅数、建物の種類別、世帯の種類別世帯数及び世帯人員 ..... 122
- 従前の住所地別転入者数及び転出先別転出者数 ..... 35
- 住民基本台帳人口月別、男女別転出入者数 ..... 34
- 主 要 河 川 ..... 18
- 主要観光地別観光客入込状況 ..... 287
- 主要魚種別内水面漁業漁獲数量 ..... 75
- 主 要 山 岳 ..... 19
- 主 要 池 沼 湖 ..... 18
- 主 要 島 しょ ..... 19
- 主要品目の小売価格表(福井市) ..... 168
- 奨学生採用状況 ..... 267
- 上水道の現況 ..... 119
- 小・中学校の市町村別学年別、児童、生徒数 ..... 258
- 小・中学校の編成方式別学級及び児童・生徒数 ..... 260
- 少年事件 ..... 305
- 少年犯罪種別検挙(補導)状況 ..... 308
- 職名別教員数 ..... 260
- 新聞配布部数 ..... 274
- 信用保証協会業務状況 ..... 161

す

- 水産加工生産量 ..... 82
- 水稻の早・中・晩、うるち・もち別年産別作付面積及び比率 ..... 58
- 水道普及状況 ..... 120

せ

- 生活福祉資金申込及び貸付決定状況 ..... 248
- 生活保護費月別支給状況 ..... 232
- 生活保護法による月別、扶助別被保護人員 ..... 232
- 精神障害者在院状況 ..... 299
- 政府管掌健康保険 ..... 237
  - 一適用状況 ..... 237
  - 一保険給付決定状況 ..... 237
  - 一保険料徴収状況 ..... 237
- 生命保険事業状況 ..... 163
- 税目別県税歳入決算 ..... 194
- 税務署別、酒類販売数量 ..... 178
- 世帯数の推移 ..... 34
- 船 員 保 険 ..... 239
  - 一適用状況 ..... 239
  - 一保険給付決定状況 ..... 239
  - 一保険料徴収状況 ..... 239

- 選挙人名簿登録者数一覧 ..... 253
- 全国物価指数 ..... 165

た

- 大学・短期大学・高等専門学校生徒数 ..... 262
- 台風・大雨等の被害 ..... 318
- たばこ売上実績 ..... 178

ち

- 地 勢 ..... 2
- 地方教育費 ..... 268
  - 一市町村別の地方教育費 ..... 269
  - 一総 括 ..... 268
- 地方譲与税歳入決算 ..... 196
- 地目別土地面積 ..... 16
  - 一総 面 積 ..... 16
  - 一民有地面積 ..... 17
- 着工住宅及び利用別、種類別資金別新設住宅の状況 ..... 132
- 茶栽培面積、製茶工場、生葉及び荒茶生産量 ..... 57
- 中 学 校、高等学校卒業者の進学率、就職率 ..... 264
- 町・丁・大字一覧表(五十音順) ..... 7
- 貸 金 不 払 状 況 ..... 181

つ

- 月 別
  - 火災発生件数等 ..... 313
  - 建築主別着工建築物 ..... 128
  - 公共職業安定所別職業紹介状況 ..... 186
    - 一一般職業紹介状況 ..... 186
    - 一 日 雇 職 業 介 紹 状 況 ..... 186
  - 構造別着工建築物 ..... 128
  - 雇用保険受給状況 ..... 243
  - 主要織物生産量 ..... 109
  - 使用電灯電力量 ..... 116
  - 人 口 動 態 ..... 37
  - 地方鉄道輸送状況 ..... 142
  - 発電量及び供給電力量 ..... 114
  - 平均現金給与 ..... 179
  - 平均労働時間 ..... 180
  - 郵便貯金 ..... 164
  - 用途別着工建築物 ..... 130
  - 労働争議件数及び参加人員 ..... 190

て

- 手形交換状況 ..... 162
- テレビ普及状況 ..... 273
- 伝染病、食中毒の患者数とり患率 ..... 296
- 電 話 施 設 数 ..... 156

と

- 登 記 事 件 表 ..... 304
- 道路の延長及び歩道 ..... 135
  - 一延 長 別 ..... 135
  - 一実延長に対する改良率、舗装率 ..... 135
  - 一歩道種別延長(横断歩道) ..... 135
- 特定死因別死亡者数 ..... 294
- 特別法令違反検挙状況 ..... 310
- 図書館の利用状況 ..... 272

に

- 日本銀行券の県内受払状況 ..... 158

ね

- 年次別事業所、従業者、製品出荷額等の推移 ..... 108
- 年次別人口動態 ..... 36
- 年次別、年齢別、旅券発行件数 ..... 34
- 年度別自動車輸送状況 ..... 144
- 年度別車種別自動車台数 ..... 144
- 年度別引受郵便物数 ..... 154

- 年度別福井県内総生産 ..... 208
- 燃料油販売量 ..... 118
- 年齢階級、単年分類別死亡者数 ..... 295
- 年齢階級別死亡者数 ..... 36
- 年齢(5歳階級)別人口 ..... 24
- 年齢別常用職業紹介状況 ..... 188

の

- 農 家 経 済 (一戸当たり平均) ..... 63
- 農 業 生 産 物 ..... 55
  - 一 水 稲 ..... 56
  - 一 総 括 ..... 55

は

- 発 電 所 ..... 112
- 福 井 県 の 廃 置 分 合 ..... 2

ひ

- 被保護世帯の月別・労働類型別被保護世帯数 ..... 233
- 日雇労働者健康保険 ..... 238
  - 一適用状況 ..... 238
  - 一保険給付決定状況 ..... 238
  - 一保険料徴収状況 ..... 238
- 品目別国別(上位5カ国)輸出高 ..... 94
- 品目別輸移出入貨物表(敦賀港) ..... 149
- 品目別輸出実績 ..... 92

ふ

- フェリー旅客車両利用状況 ..... 143
- 福井県(5市)平均消費者物価指数 ..... 166
- 福井市(勤労者世帯)1世帯当たり1カ月間の収入と支出 ..... 172
- 福井市(全世帯)1世帯当たり1カ月間の消費支出 ..... 170
- 不就学学齢児童・生徒数 ..... 262
- 不良行為少年補導状況 ..... 309
- 文 化 財 ..... 275
  - 一 国 指 定 ..... 275
  - 一 県 指 定 ..... 280

ほ

- 北陸自動車道利用状況 ..... 137
- 母子衛生保健指導状況 ..... 298

み

- 民事、行政事件 ..... 304

も

- 盲・ろう・養護学校の生徒数 ..... 261

ゆ

- 郵便為替 ..... 162
- 郵便施設数 ..... 154
- 有料道路利用状況 ..... 138

よ

- 養 蚕 の 状 況 ..... 62
- 用途別電灯、電力需要及び使用量 ..... 115
  - 一 電 灯 ..... 115
  - 一 電 力 ..... 115

れ

- 暦年別観光客入込状況 ..... 290

ろ

- 老人医療給付状況 ..... 300
- 労働協約締結状況 ..... 190
- 労働者死傷災害発生状況 ..... 189
- 路線別地方鉄道輸送状況 ..... 142

平成 3 年 (第 39 回)  
**福井県統計年鑑**

平成 5 年 3 月 31 日 印刷

平成 5 年 3 月 31 日 発行

編 集 福井県総務部情報統計課  
発 行

〒910 福井県福井市大手 3 丁目 17 番 1 号

電 話 (0776) 21 - 1111 (内 2374)

---

印 刷 株 式 会 社 エ ク シ ー ト

本 社 〒913 福井県坂井郡三国町三国東 6 丁目 5-5

電 話 (0776) 8 2 - 6 6 6 6 番 (代)



