

# 令和2年 国勢調査

～人口等基本集計結果～

(令和2年10月1日現在)

福井県人口 **766,863人**

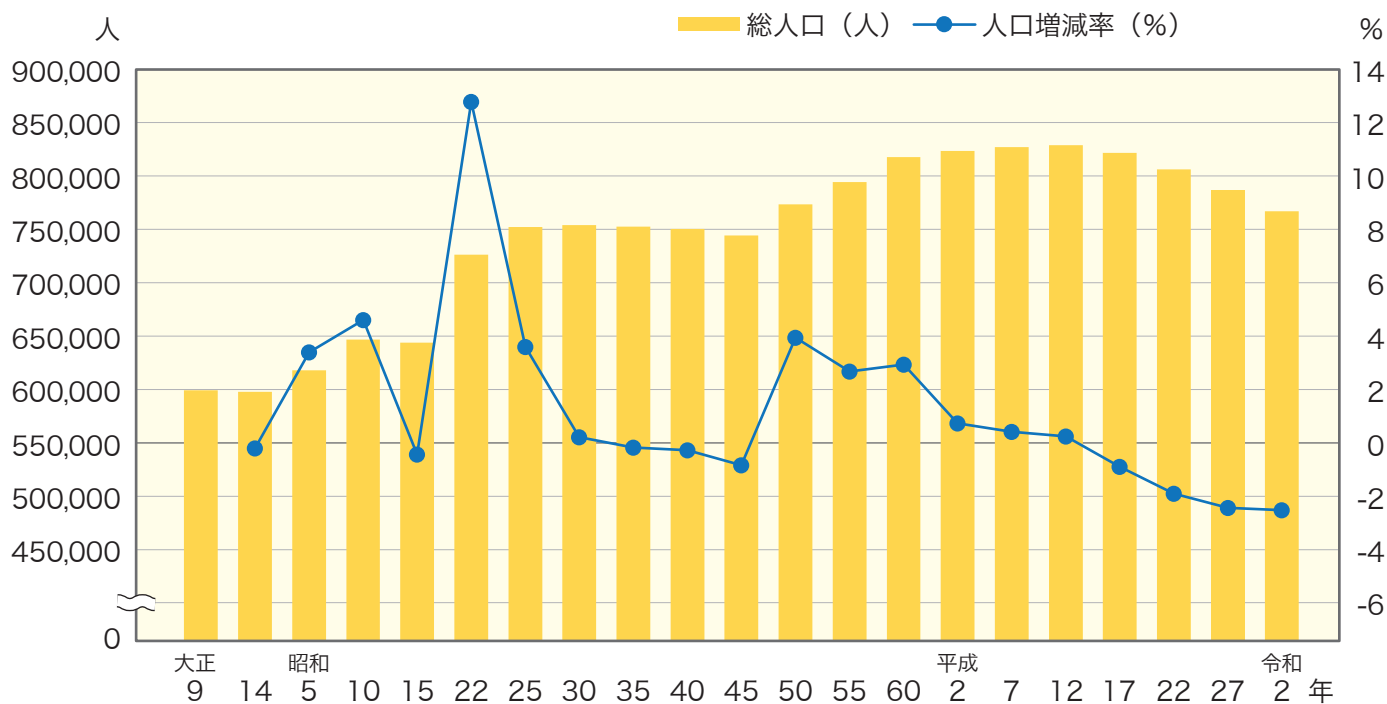
対前回増減 ▲19,877人 (▲2.5%)

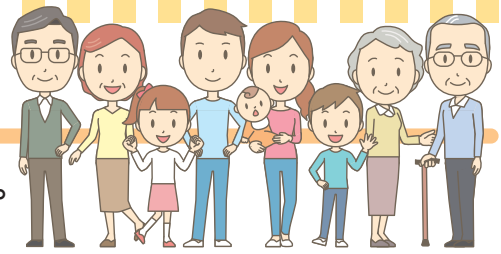
男性 **373,973人**

女性 **392,890人**

福井県の人口は、平成12年国勢調査をピークに4回連続減少。過去最大の減少数、減少率となった。

## 総人口の推移 (大正9年～令和2年)

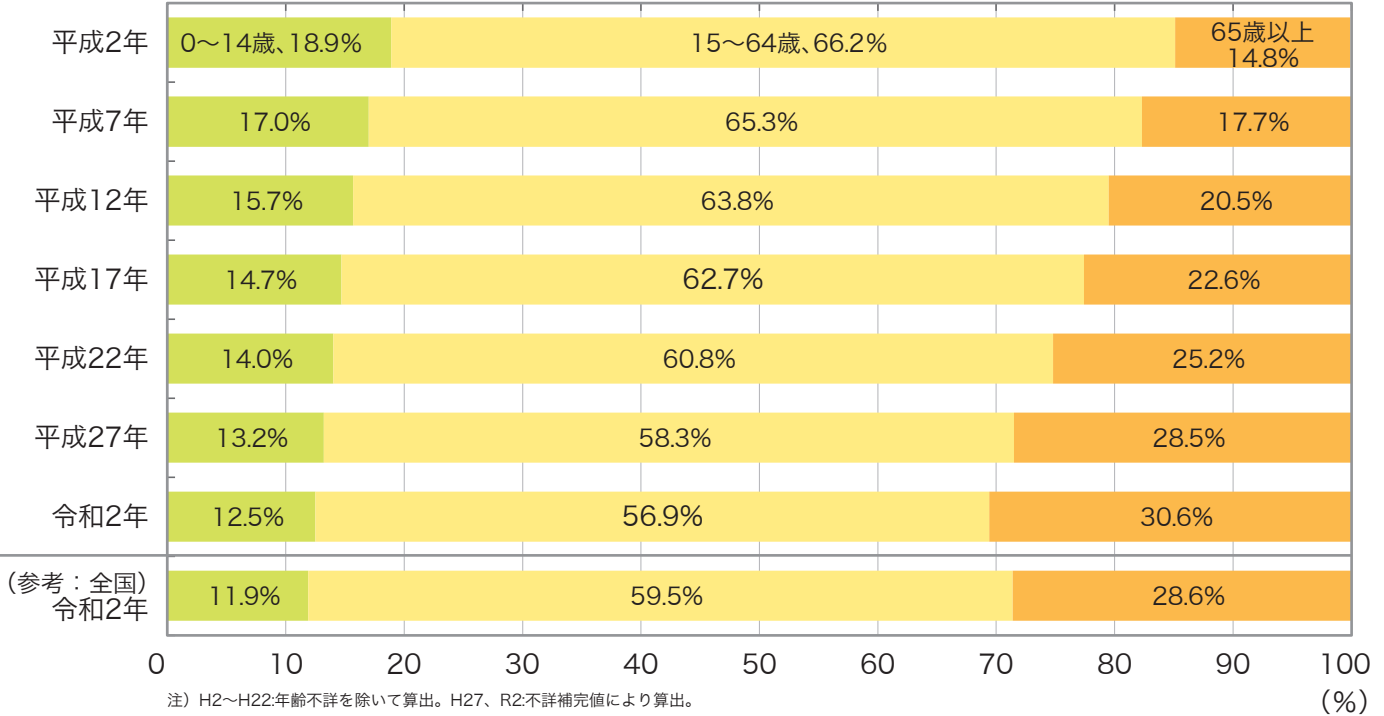




# 1 年齢別人口

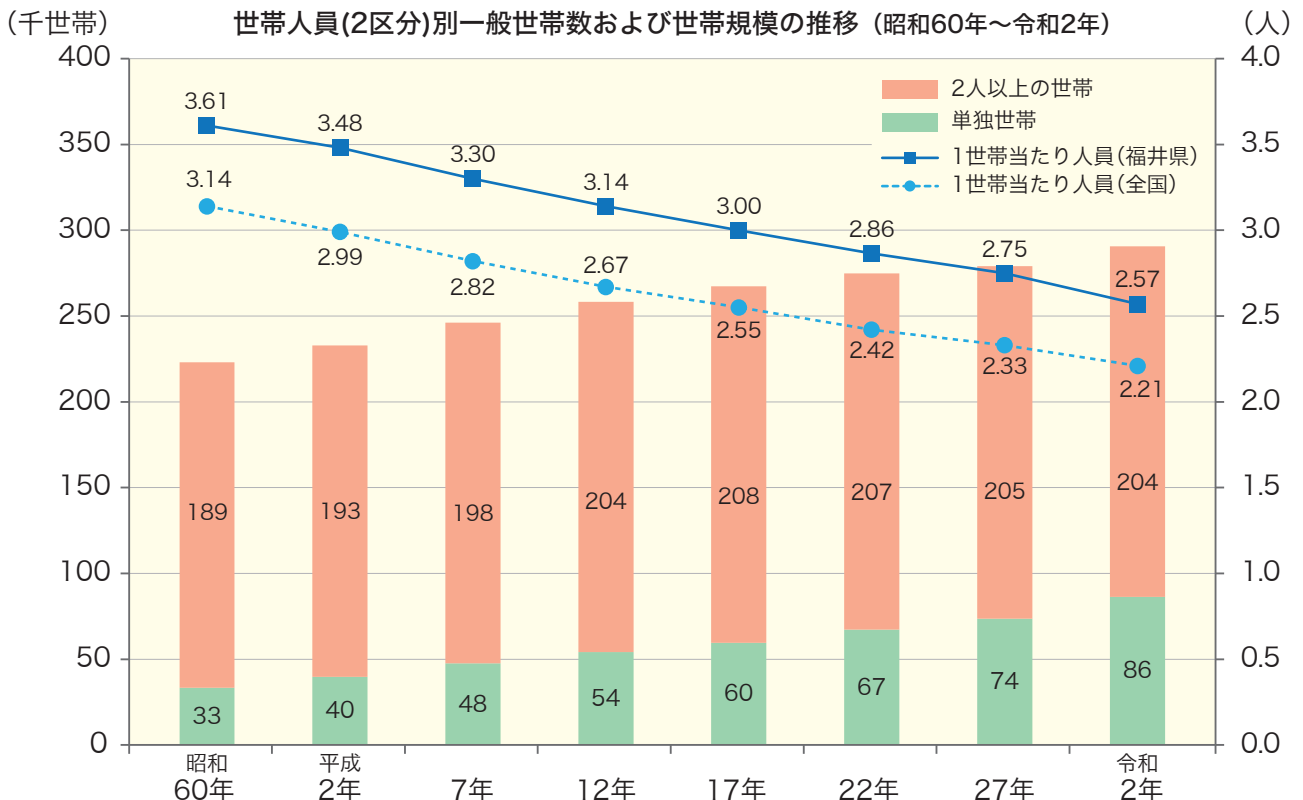
県人口に占める65歳以上の割合は30.6%で過去最高。  
一方、15歳未満は12.5%と過去最低となった。

年齢(3区分)別人口の割合の推移(平成2年~令和2年)



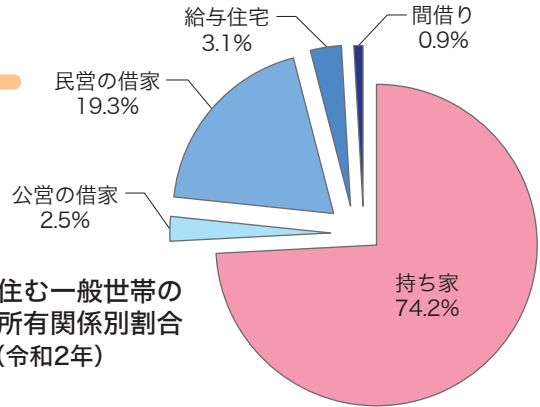
# 2 世帯数・世帯規模

一般世帯数は昭和60年以降、一貫して増加。なかでも、単独世帯の増加率が高い。  
1世帯当たりの人数は2.57人で過去最少となった。



### 3 住宅の所有関係

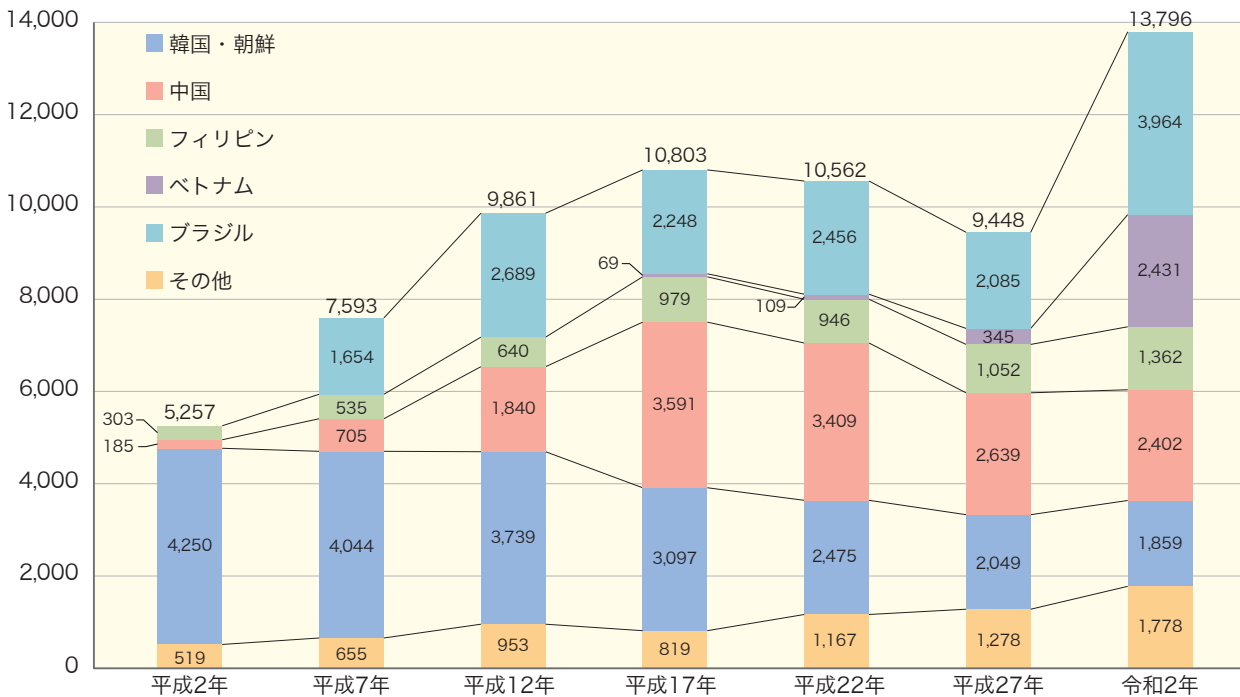
持ち家の割合は、75.7%→74.2%に低下。  
(全国3位→6位)



### 4 外国人人口

外国人人口は14,845人(県人口の1.9%)となり過去最多(前回から48.9%増) ※不詳補完値による。  
国籍では、「ブラジル」が最も多く、次いで「ベトナム」「中国」の順となった。

国籍別外国人人口の推移 (平成2年～令和2年)

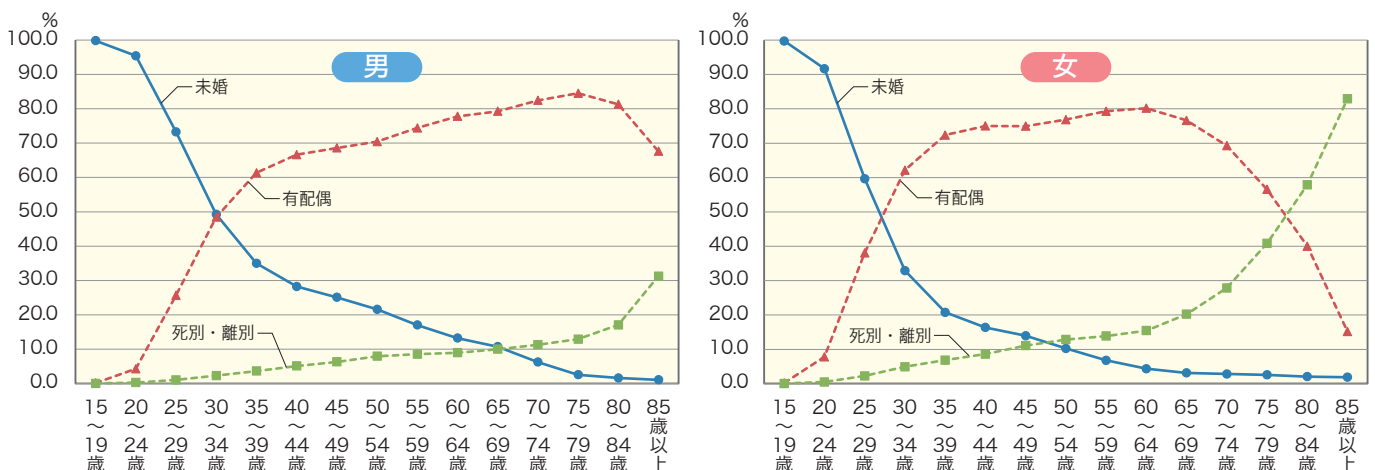


注) 原数値によるため、不詳補完値とは一致しない。

### 5 配偶関係

「有配偶者」が「未婚」の割合を上回るのは、男性は35～39歳の階級、女性は30～34歳の階級。

配偶関係、男女別15歳以上人口 (令和2年)



注) 不詳補完値による。

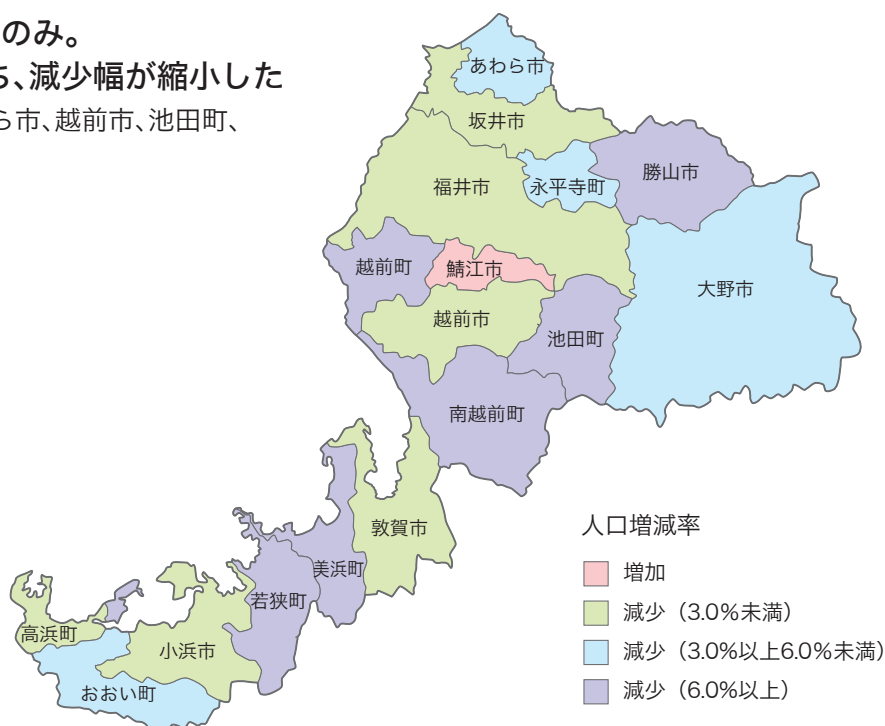
# 県内市町の状況

## 市町別 人口および世帯

区分	人口(人)				総世帯数(世帯)		
	平成27年	令和2年	増減数	増減率(%)	平成27年	令和2年	増減率(%)
福井県	786,740	766,863	▲ 19,877	▲ 2.5	279,687	291,662	4.3
福井市	265,904	262,328	▲ 3,576	▲ 1.3	99,872	104,470	4.6
敦賀市	66,165	64,264	▲ 1,901	▲ 2.9	26,545	27,849	4.9
小浜市	29,670	28,991	▲ 679	▲ 2.3	11,220	12,082	7.7
大野市	33,109	31,286	▲ 1,823	▲ 5.5	10,698	10,868	1.6
勝山市	24,125	22,150	▲ 1,975	▲ 8.2	7,703	7,524	▲ 2.3
鯖江市	68,284	68,302	18	0.0	22,335	23,915	7.1
あわら市	28,729	27,524	▲ 1,205	▲ 4.2	9,697	9,933	2.4
越前市	81,524	80,611	▲ 913	▲ 1.1	27,889	29,634	6.3
坂井市	90,280	88,481	▲ 1,799	▲ 2.0	29,454	31,067	5.5
永平寺町	19,883	18,965	▲ 918	▲ 4.6	7,276	7,285	0.1
池田町	2,638	2,423	▲ 215	▲ 8.2	902	948	5.1
南越前町	10,799	10,002	▲ 797	▲ 7.4	3,353	3,266	▲ 2.6
越前町	21,538	20,118	▲ 1,420	▲ 6.6	6,560	6,581	0.3
美浜町	9,914	9,179	▲ 735	▲ 7.4	3,899	3,745	▲ 3.9
高浜町	10,596	10,326	▲ 270	▲ 2.5	4,191	4,500	7.4
おおい町	8,325	7,910	▲ 415	▲ 5.0	3,222	3,165	▲ 1.8
若狭町	15,257	14,003	▲ 1,254	▲ 8.2	4,871	4,830	▲ 0.8

## 市町別 人口増減率

人口が増加した市町は鯖江市のみ。  
人口が減少した16市町のうち、減少幅が縮小したのは7市町(小浜市、大野市、あわら市、越前市、池田町、越前町、高浜町)となった。

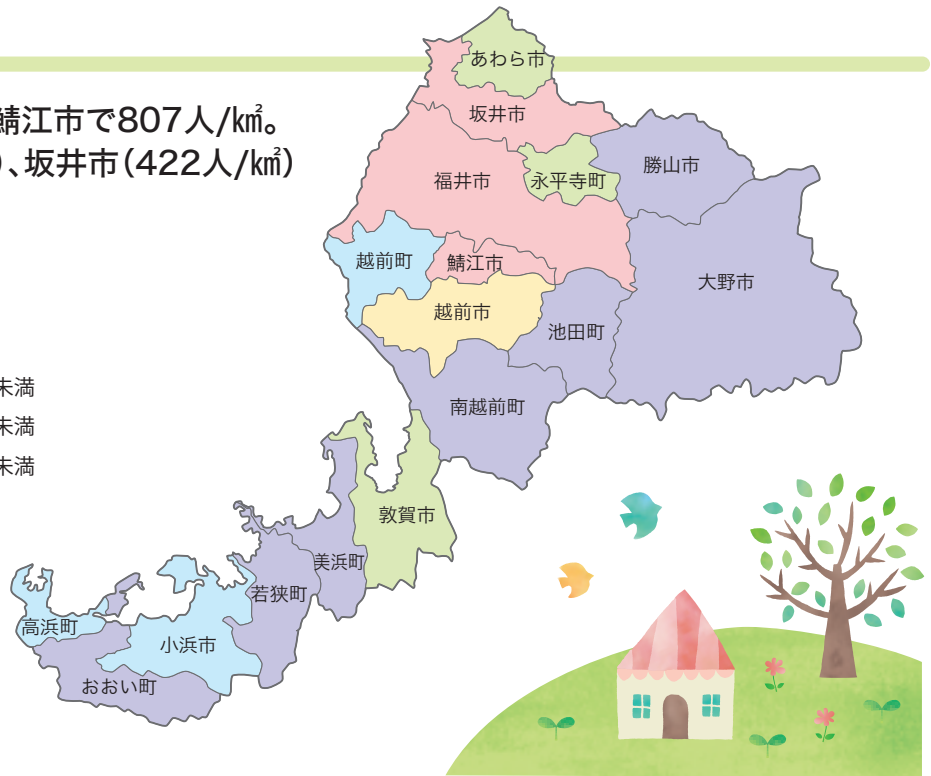


## 市町別 人口密度

人口密度が最も高いのは鯖江市で807人/km<sup>2</sup>。  
次いで福井市(489人/km<sup>2</sup>)、坂井市(422人/km<sup>2</sup>)  
となっている。

人口密度

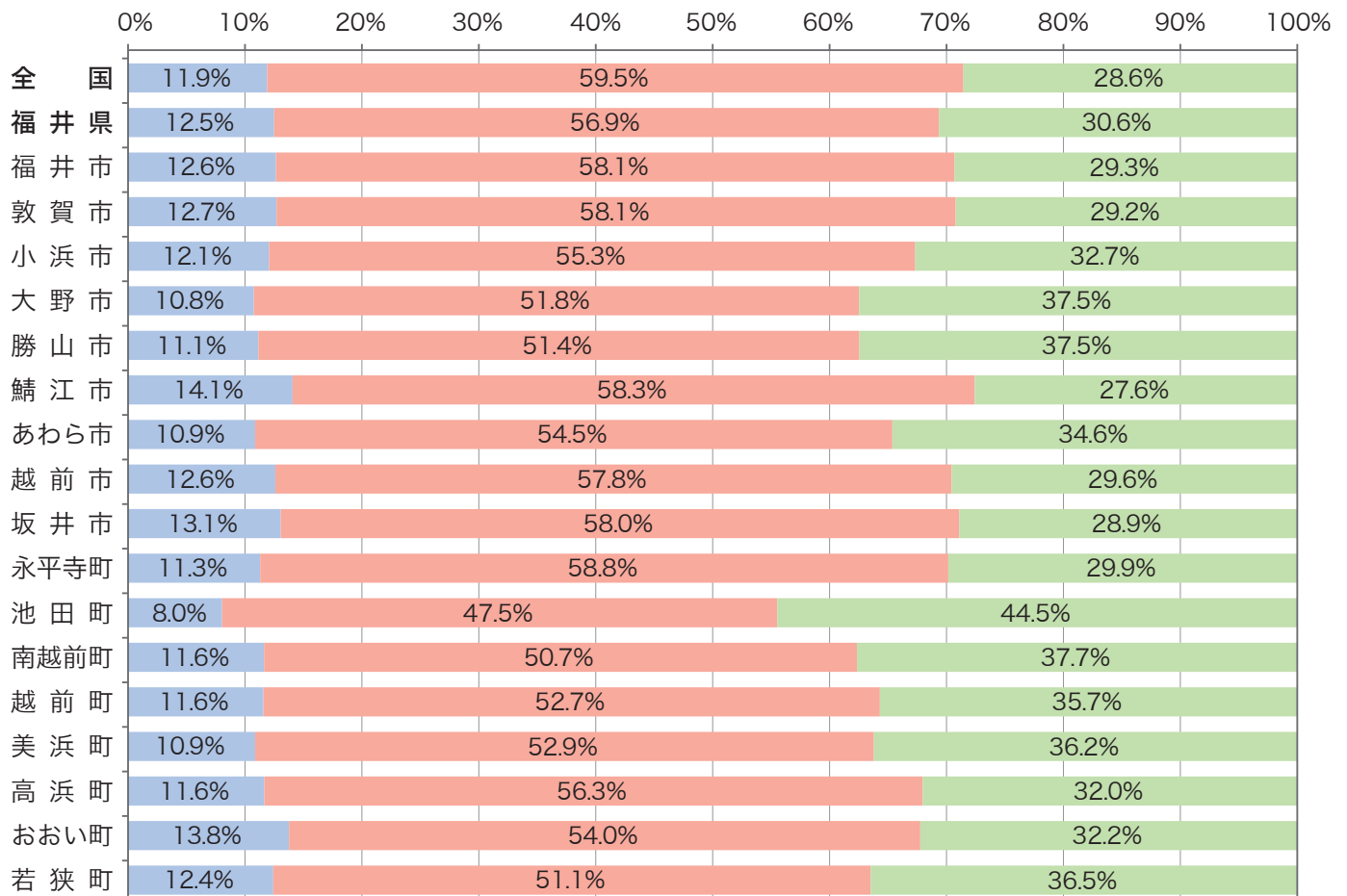
- 400人/km<sup>2</sup>以上
- 300人/km<sup>2</sup>以上400人/km<sup>2</sup>未満
- 200人/km<sup>2</sup>以上300人/km<sup>2</sup>未満
- 100人/km<sup>2</sup>以上200人/km<sup>2</sup>未満
- 100人/km<sup>2</sup>未満



## 市町別 年齢別人口

65歳以上人口の割合をみると、池田町が44.5%と最も高く、次いで南越前町37.7%、  
大野市および勝山市37.5%となった。15歳未満人口の割合については、鯖江市が14.1%  
と最も高くなった。

■ 15歳未満 ■ 15~64歳 ■ 65歳以上



注) 不詳補充値による

## 市町別 世帯の家族類型別一般世帯数

県全体では単身世帯が一般世帯の約3割を占め、「夫婦のみの世帯」(19.5%)「夫婦と子供から成る世帯」(25.1%)「ひとり親と子供から成る世帯」(9.0%)と比べて割合が高くなっている。

	令和2年	うち 単身世帯	うち 核家族世帯	夫婦のみの 世帯	夫婦と子供 から成る世帯	ひとり親と子供 から成る世帯	うち その他の世帯	(再掲) 3世代世帯
	一般世帯総数							
全 国	55,704,949	21,151,042 (38.0)	30,110,571 (54.1)	11,158,840	13,949,190	5,002,541	4,283,216 (7.7)	2,337,703 (4.2)
福 井 県	290,692	86,282 (29.7)	155,501 (53.5)	56,546	72,909	26,046	48,326 (16.6)	33,388 (11.5)
福 井 市	104,190	34,464 (33.1)	54,902 (52.7)	19,893	25,620	9,389	14,560 (14.0)	9,865 (9.5)
敦 賀 市	27,769	9,863 (35.5)	15,514 (55.9)	5,931	7,109	2,474	2,303 (8.3)	1,335 (4.8)
小 浜 市	12,056	4,307 (35.7)	6,116 (50.7)	2,403	2,691	1,022	1,599 (13.3)	979 (8.1)
大 野 市	10,689	2,465 (23.1)	5,443 (50.9)	2,109	2,355	979	2,755 (25.8)	1,887 (17.7)
勝 山 市	7,485	1,752 (23.4)	3,813 (50.9)	1,456	1,664	693	1,918 (25.6)	1,366 (18.2)
鯖 江 市	23,870	5,575 (23.4)	13,809 (57.9)	4,460	6,996	2,353	4,453 (18.7)	3,180 (13.3)
あ  わ  ら  市	9,907	2,741 (27.7)	4,936 (49.8)	1,814	2,185	937	2,220 (22.4)	1,621 (16.4)
越 前 市	29,578	8,129 (27.5)	15,898 (53.7)	5,803	7,590	2,505	5,513 (18.6)	3,863 (13.1)
坂 井 市	31,008	7,316 (23.6)	17,475 (56.4)	6,021	8,717	2,737	6,196 (20.0)	4,605 (14.9)
永 平 寺 町	7,163	2,411 (33.7)	3,314 (46.3)	1,124	1,628	562	1,392 (19.4)	1,010 (14.1)
池 田 町	945	310 (32.8)	425 (45.0)	194	147	84	210 (22.2)	144 (15.2)
南 越 前 町	3,257	659 (20.2)	1,698 (52.1)	651	745	302	900 (27.6)	637 (19.6)
越 前 町	6,566	1,282 (19.5)	3,638 (55.4)	1,311	1,683	644	1,645 (25.1)	1,226 (18.7)
美 浜 町	3,738	1,234 (33.0)	1,908 (51.0)	789	815	304	592 (15.8)	373 (10.0)
高 浜 町	4,491	1,738 (38.7)	2,256 (50.2)	868	1,037	351	489 (10.9)	292 (6.5)
お  お い  町	3,161	999 (31.6)	1,703 (53.9)	660	779	264	459 (14.5)	270 (8.5)
若 狭 町	4,819	1,037 (21.5)	2,653 (55.1)	1,059	1,148	446	1,122 (23.3)	735 (15.3)

注) ( ) 内は一般世帯総数に対する割合。一般世帯総数には「不詳」を含むため、内訳の合計とは一致しない。

## 市町別 外国人人口

外国人人口は、越前市が4,791人(外国人人口の32.3%)と最も多く、次いで福井市4,426人(29.8%)、坂井市1,521人(10.2%)となった。

	平成27年			令和2年			外国人人口 増減率(%) (H27~R2)
	外国人人口 (人)	県の外国人人口に 占める割合(%)	市町人口に占める 外国人の割合(%)	外国人人口 (人)	県の外国人人口に 占める割合(%)	市町人口に占める 外国人の割合(%)	
福 井 県	9,971	100.0	1.3	14,845	100.0	1.9	48.9
福 井 市	3,125	31.3	1.2	4,426	29.8	1.7	41.6
敦 賀 市	651	6.5	1.0	854	5.8	1.3	31.2
小 浜 市	259	2.6	0.9	300	2.0	1.0	15.8
大 野 市	336	3.4	1.0	469	3.2	1.5	39.6
勝 山 市	222	2.2	0.9	279	1.9	1.3	25.7
鯖 江 市	635	6.4	0.9	871	5.9	1.3	37.2
あ  わ  ら  市	265	2.7	0.9	474	3.2	1.7	78.9
越 前 市	2,733	27.4	3.4	4,791	32.3	5.9	75.3
坂 井 市	1,017	10.2	1.1	1,521	10.2	1.7	49.6
永 平 寺 町	229	2.3	1.2	240	1.6	1.3	4.8
池 田 町	9	0.1	0.3	14	0.1	0.6	55.6
南 越 前 町	51	0.5	0.5	57	0.4	0.6	11.8
越 前 町	116	1.2	0.5	175	1.2	0.9	50.9
美 浜 町	41	0.4	0.4	71	0.5	0.8	73.2
高 浜 町	143	1.4	1.3	148	1.0	1.4	3.5
お  お い  町	74	0.7	0.9	70	0.5	0.9	▲ 5.4
若 狭 町	65	0.7	0.4	85	0.6	0.6	30.8

注) 不詳補完値による。



## 国勢調査は100年になります

【解説】 令和2年国勢調査は、大正9年の調査開始から100年を迎え、節目の調査となるため国勢調査100年記念ロゴマークを作成しました。

このデザインは樹齢100年のケヤキの木をモチーフに、国勢調査の実りが表現されています。ケヤキは樹齢1500年にも達する樹木であり、これからも連続と続く日本の未来を表しています。