

平成 26 年

家計調査概要

福井市の家計

福井県

目 次

利 用 者 の た め に

- 1 調査の概要 1
- 2 用語の説明 3
- 3 家計収支関連図 4
- 4 利用上の注意 5

結 果 の 概 要

- 1 二人以上の世帯の家計の概要
 - (1) 支出の動向 6

- 2 二人以上の世帯のうち勤労者世帯の家計の概要
 - (1) 収入の動向 7
 - (2) 支出の動向 8
 - (3) 家計収支のバランス 9

- 3 消費支出からみた福井市の特徴 12

統 計 表

第 1 表	主要家計指標（二人以上の世帯）	14
第 2 表	平成 26 年 福井市の 1 世帯当たり月別消費支出 （二人以上の世帯）	16
第 3 表	主要家計指標（二人以上の世帯のうち勤労者世帯）	20
第 4 表	平成 26 年 福井市の 1 世帯当たり月別収入と支出 （二人以上の世帯のうち勤労者世帯）	22
第 5 表	福井市、全国の 1 世帯当たり平均 1 か月間の収入と支出 および構成比、対前年増加率 （二人以上の世帯のうち勤労者世帯、二人以上の世帯）	26
第 6 表	平成 26 年 都市階級・地方別の 1 世帯当たり平均 1 か月間の 収入と支出 （二人以上の世帯のうち勤労者世帯、二人以上の世帯）	32
第 7 表	平成 26 年 福井市、全国の 1 世帯当たり年間支出金額と 都道府県庁所在市別ランキングにおける福井市の順位 （二人以上の世帯）	34

利用者のために

1 調査の概要

(1) 調査の目的

家計調査は、国民生活における家計収支の実態を明らかにし、国の経済政策、社会政策の立案のための基礎資料を得ることを目的としています。

(2) 調査の対象

家計調査は、学生の単身世帯を除いた全国の全世帯を対象としています。
なお、下記に掲げる世帯は、世帯としての収支を正確に測ることが難しいなどの理由から、除外しています。

- ア 外国人世帯
- イ 料理飲食店、旅館または下宿屋を営む併用住宅の世帯
- ウ 賄い付きの同居人がいる世帯
- エ 住み込みの営業上の使用人が4人以上いる世帯
- オ 世帯主が長期間（3か月以上）不在の世帯

(3) 調査の方法

学生の単身世帯等を除いた全国の世帯から抽出し、選定した約9,000世帯を調査し、その結果から全国の世帯の家計収支を推定する標本調査です。

(4) 調査世帯の選定

国勢調査の結果を用いて、全国の市町村を地理的位置、人口の規模、産業的特色などの特性を考慮して層別し、各層から1市町村ずつ(全国で168市町村)を抽出します。

次に、抽出された市町村内に設置されている国勢調査の調査区に基づいて調査単位区を設定し、全国で1,358単位区を無作為に抽出します。そして、その単位区に住んでいる世帯の中から無作為に調査世帯を抽出する、層化3段抽出法に基づき選定しています。

調査単位区では1年間調査が行われ、二人以上の世帯は6か月間、単身世帯は3か月間の調査期間終了後、次の世帯と交替します。

福井県では、二人以上の世帯を福井市96世帯、敦賀市24世帯、単身世帯を福井市8世帯、敦賀市2世帯の計130世帯を調査しています。

(5) 調査の内容

調査世帯に毎日「家計簿」をつけてもらい、勤労者世帯と無職世帯は、収入と支出を、その他の世帯は、支出のみを調査します。

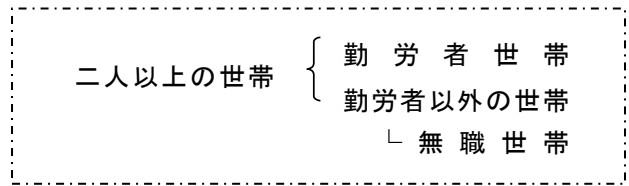
また、年間収入や、貯蓄等の調査も行っています。

(6) 調査世帯の区分

ア 勤労者世帯・・・世帯主が会社、官公庁、学校、工場、商店などで雇われて勤めている世帯

イ 勤労者以外の世帯・・・世帯主が自営業者、個人営業者や、会社役員、社長など使用者側にある世帯、無職世帯など、勤労者世帯以外のすべての世帯

ウ 総世帯・・・・・・・・二人以上の世帯と単身世帯を合わせた世帯



2 用語の説明

- 1) 世帯・・・住居および生計を共にする人の集まり
- 2) 世帯主・・・その世帯の主たる収入を得ている人
- 3) 実収入・・・税込みの現金収入（経常収入＋特別収入）
- 4) 実収入以外の収入・・・現金が入るが、資産の減少または負債の増加が生じるもの
- 5) 消費支出・・・日常の生活に必要な支出で、仕送り金や贈与金も含まれる
- 6) 非消費支出・・・税金、社会保険料など世帯の自由にならない支出
- 7) 実支出・・・消費支出＋非消費支出
- 8) 実支出以外の支出・・・現金が支出されるが、資産の増加または負債の減少が生じるもの
- 9) 可処分所得・・・手取収入（実収入－非消費支出） □□□ 家計収支関連図参照
- 10) 黒字・・・可処分所得－消費支出（マイナスの場合は赤字を示す）
- 11) 貯蓄純増・・・（預貯金預入－預貯金引出）＋（保険掛金－保険取金）
- 12) 平均消費性向・・・
$$\frac{\text{消費支出}}{\text{可処分所得}} \times 100$$

（生活の余裕の度合いを表す指標として用いられ、一般に収入の高い世帯ほど、消費性向は小さくなる傾向があります。）
- 13) 黒字率・・・
$$\frac{\text{黒字}}{\text{可処分所得}} \times 100$$

（家計の余裕の度合いを計る指標として用いられます。）
- 14) 平均貯蓄率・・・
$$\frac{\text{貯蓄純増}}{\text{可処分所得}} \times 100$$
- 15) エンゲル係数・・・
$$\frac{\text{食料}}{\text{消費支出}} \times 100$$

（生活水準の高低を表す指標として用いられ、一般にエンゲル係数が低いほど生活水準が高いとされています。）
- 16) 実質金額指数・・・
$$\left(\frac{26\text{年金額}}{22\text{年金額}} \div \frac{26\text{年消費者物価指数}}{100} \right) \times 100$$
- 17) 名目増加率・・・
$$\frac{26\text{年金額} - 25\text{年金額}}{25\text{年金額}} \times 100$$

（前年の金額に対する今年のコロ額のコ伸ビのことです。）
- 18) 実質増加率・・・
$$\left(\frac{100 + 26\text{年名目増加率}}{100 + 26\text{年消費者物価指数の対前年上昇率}} - 1 \right) \times 100$$

（名目増加率から物価の上昇分を除いたものです。）

3 家計収支関連図

◆収入総額	実収入	経常収入	勤め先収入	世帯主収入 世帯主の配偶者の収入 他の世帯員収入
			事業・内職収入	家賃収入 他の事業収入 内職収入
			他の経常収入	財産収入 社会保険給付 仕送り金
	特別収入	受贈金 その他		
◆支出総額	実収入以外 の収入	預貯金引当金 保険証券売却 土地家屋借入金 その他 分割払購入借入金 一括払購入借入金 財産の売却 その他		
	繰入金			
◆支出総額	実支出	消費支出	食料 住居 光熱費 家具・被服 交通 保険 交通 教育 養育 その他	料居道品物療信育楽 用履医通 水事及び通 家庭用 ・及び ・
		非消費支出	勤労所得 個人住民 他社会の 社保 会非消費 の支出	税 税 料 出
	実支出以外 の支出	預貯金掛金 保険証券購入 有価証券返 土地家屋借 他 の借入金返 分割払購入 一括払購入 財 産の 購 入 他		
	繰越金			

4 利用上の注意

利用に当たっては、特に次の事項に注意してください。

- ① この調査結果は、総務省統計局において集計した結果のうち、福井市の二人以上の世帯の分をとりまとめたものです。
- ② 調査結果は、農林漁家世帯を含む世帯を集計した結果です。
- ③ 統計数値は、表章単位未満を四捨五入しているため、内訳の合計は必ずしも計に一致しません。
- ④ この調査は標本調査で、調査世帯は、毎月順次交替しています。福井市の調査世帯は104世帯（二人以上の世帯96世帯、単身世帯8世帯）です。
- ⑤ **調査世帯数が少ないため、標本誤差が大きいと考えられますので参考値としてご利用ください。また、前年や全国の結果と数値を比較するには注意が必要です。**

結果の概要

1 二人以上の世帯の家計の概要

平成26年の福井市の二人以上の世帯(集計世帯数 95)の1世帯当たり(平均世帯人員 3.26人、平均有業人員1.58人、世帯主平均年齢 58.8歳)の消費支出の概要は、次のとおりです。

(1) 支出の動向

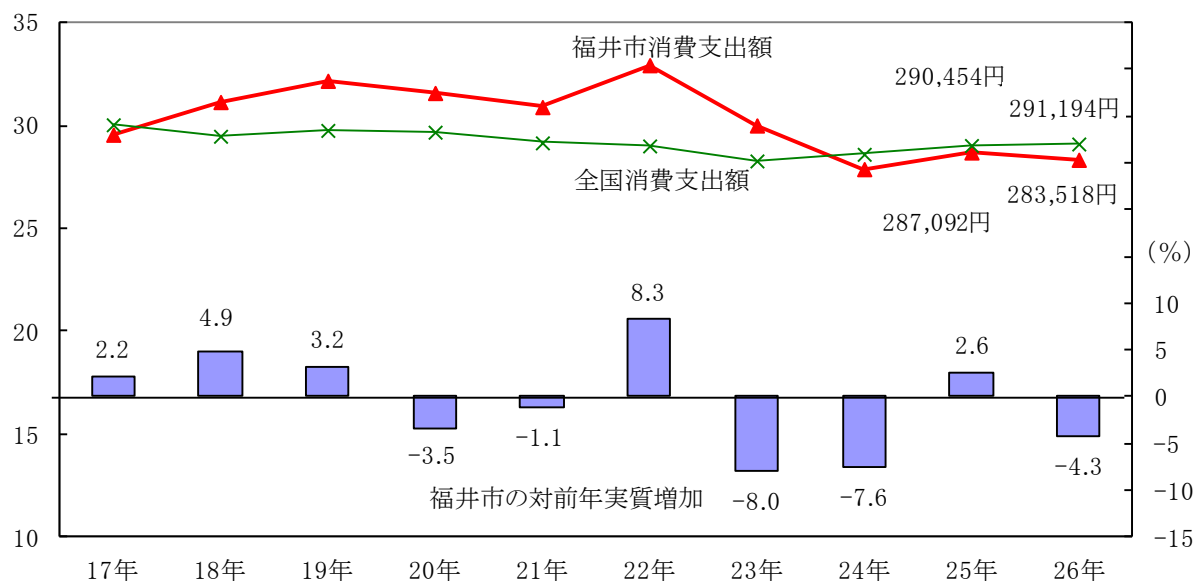
消費支出は、実質4.3%の減少

二人以上の世帯の消費支出は、1世帯当たり1か月平均 283,518円で、前年に比べ名目(-)1.2%、実質(-)4.3%の減少となりました。

なお、全国の二人以上の世帯(集計世帯数 7,774)の1世帯当たり(平均世帯人員 3.03人、平均有業人員 1.31人、世帯主平均年齢 58.3歳)の消費支出は、1か月平均 291,194円で、前年に比べ名目(+)0.3%増加、実質(-)2.9%減少となっています。

(統計表第1表・第2表・第5表)

図1 消費支出額および福井市の対前年実質増加率の推移(二人以上の世帯)



福井市調査世帯

(人)

平均世帯人員	3.25	3.35	3.29	3.22	3.44	3.30	3.47	3.45	3.37	3.26
--------	------	------	------	------	------	------	------	------	------	------

2 二人以上の世帯のうち勤労者世帯の家計の概要

平成26年の福井市の二人以上の世帯のうち勤労者世帯(集計世帯数 42)の1世帯当たり(平均世帯人員 3.62人、平均有業人員 1.76人、世帯主の平均年齢 49.7歳)の家計収支の概要は、次のとおりです。

(1) 収入の動向

① 実収入は、実質2.9%の減少

二人以上の世帯のうち勤労者世帯の実収入は、1か月平均 570,140円で、前年に比べ名目(+)0.2%の増加、実質(-)2.9%の減少となりました。

なお、全国の二人以上の世帯のうち勤労者世帯(集計世帯数 3,930)の1世帯当たり(平均世帯人員 3.40人、平均有業人員 1.67人、世帯主の平均年齢 48.1歳)の実収入は、1か月平均 519,761円で、前年に比べ名目(-)0.7%、実質(-)3.9%の減少となりました。

福井市の実収入の内訳をみると、世帯主収入で全国平均を下回っていますが、配偶者収入、他の世帯員収入は全国平均を上回っています。(統計表第3表・第4表・第5表)

図2 福井市の実収入の内訳および対前年実質増加率の推移(二人以上の世帯のうち勤労者世帯)

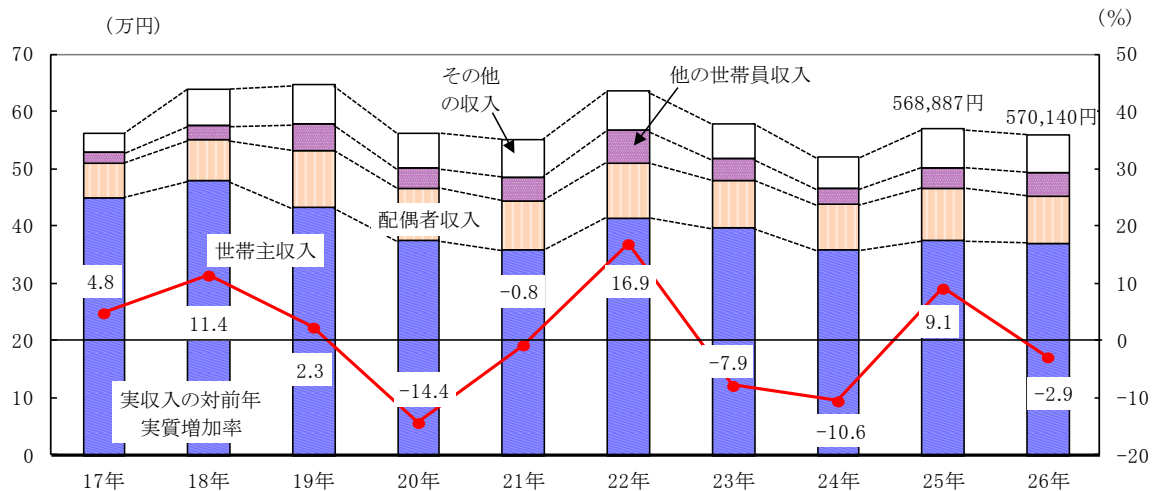
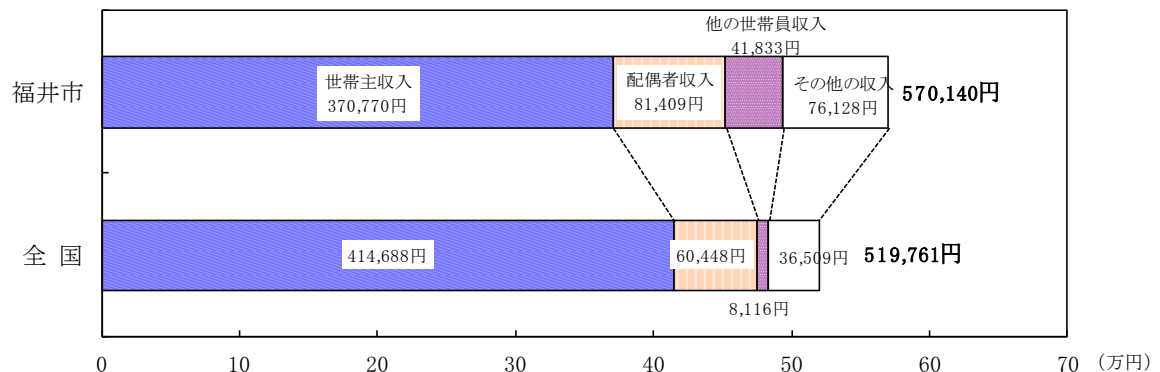


図3 実収入の内訳(二人以上の世帯のうち勤労者世帯)

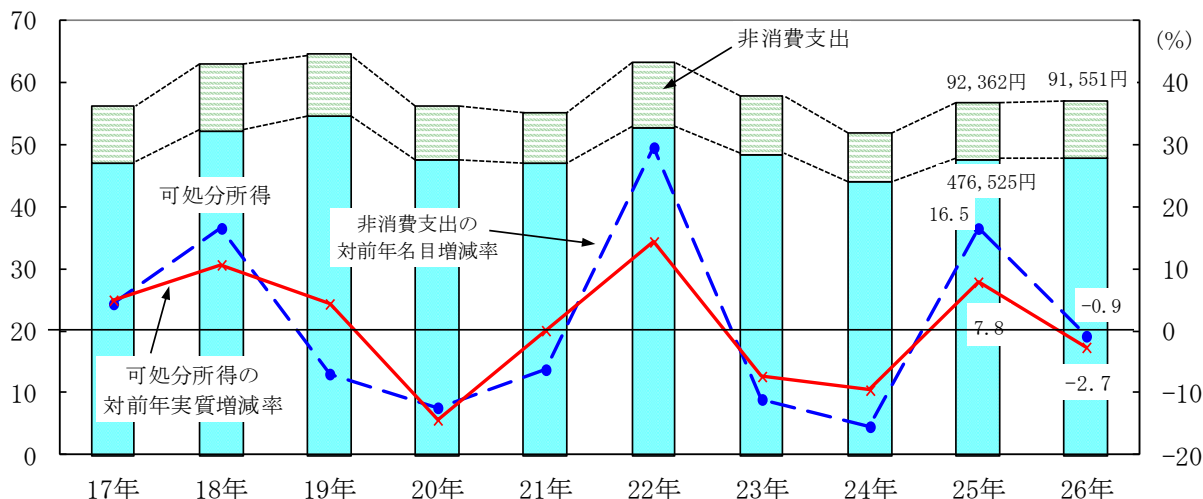


② 可処分所得は実質2.7%の減少

二人以上の世帯のうち勤労者世帯の可処分所得（実収入から税金、社会保険料などの非消費支出を差し引いた額）は、1か月平均478,589円で、前年に比べ名目(+0.4%の増加、実質(-)2.7%の減少となりました。

非消費支出は、1か月平均91,551円で、前年に比べ名目(-)0.9%の減少となりました。

図4 福井市の可処分所得額・非消費支出額および対前年増減率の推移（二人以上の世帯のうち勤労者世帯）



(2) 支出の動向

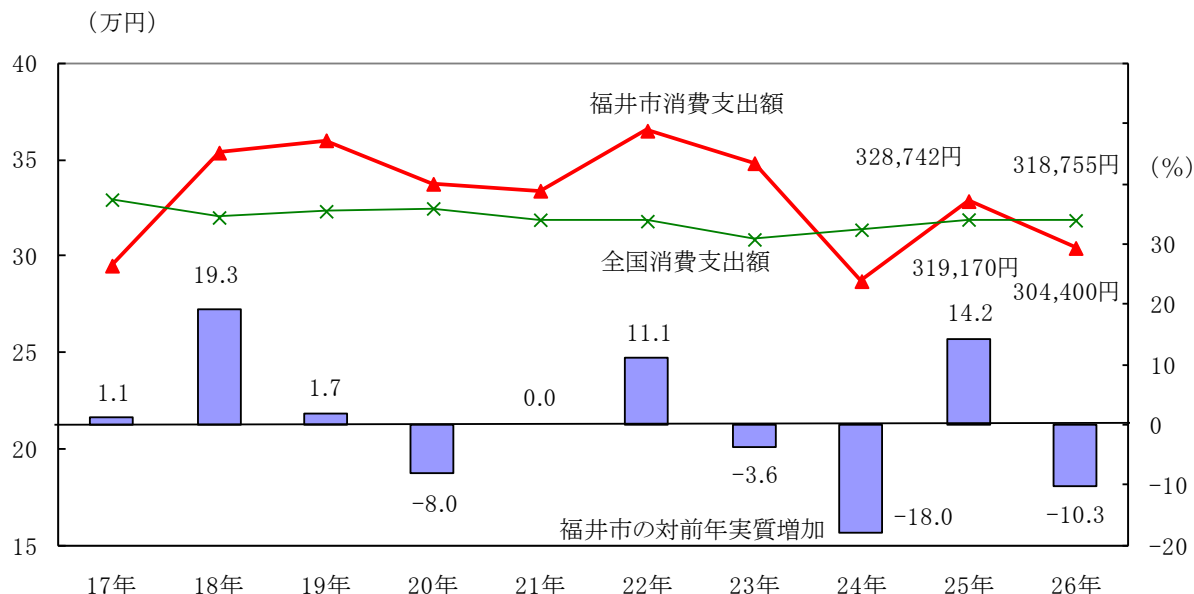
消費支出は、実質10.3%の減少

二人以上の世帯のうち勤労者世帯の消費支出は、1か月平均304,400円で、前年に比べ名目(-)7.4%、実質(-)10.3%の減少となりました。

なお、全国の二人以上の世帯のうち勤労者世帯の消費支出は、1か月平均318,755円で、前年に比べ名目(-)0.1%、実質(-)3.3%の減少となりました。

(統計表第3表・第4表・第5表)

図5 消費支出額および福井市の対前年実質増加率の推移（二人以上の世帯のうち勤労者世帯）



福井市調査世帯

(人)

平均世帯人員	3.40	3.76	3.39	3.62	3.70	3.47	3.88	3.70	3.65	3.62
平均有業人員	1.58	1.77	1.88	1.91	1.81	1.89	1.85	1.81	1.91	1.76

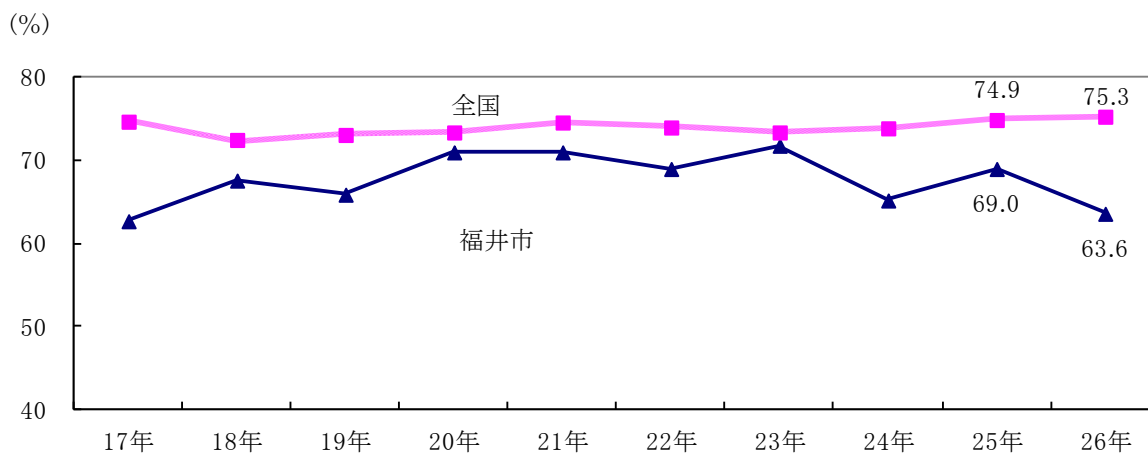
(3) 家計収支のバランス

① 平均消費性向は前年を3.8ポイント上回る

二人以上の世帯のうち勤労者世帯の平均消費性向（可処分所得に対する消費支出の割合）は63.6%で、前年(69.0%)を5.4ポイント下回りました。

なお、全国の二人以上の世帯のうち勤労者世帯の平均消費性向は75.3%で、前年（74.9%）を0.4ポイント上回りました。（統計表第5表）

図6 平均消費性向の推移（二人以上の世帯のうち勤労者世帯）

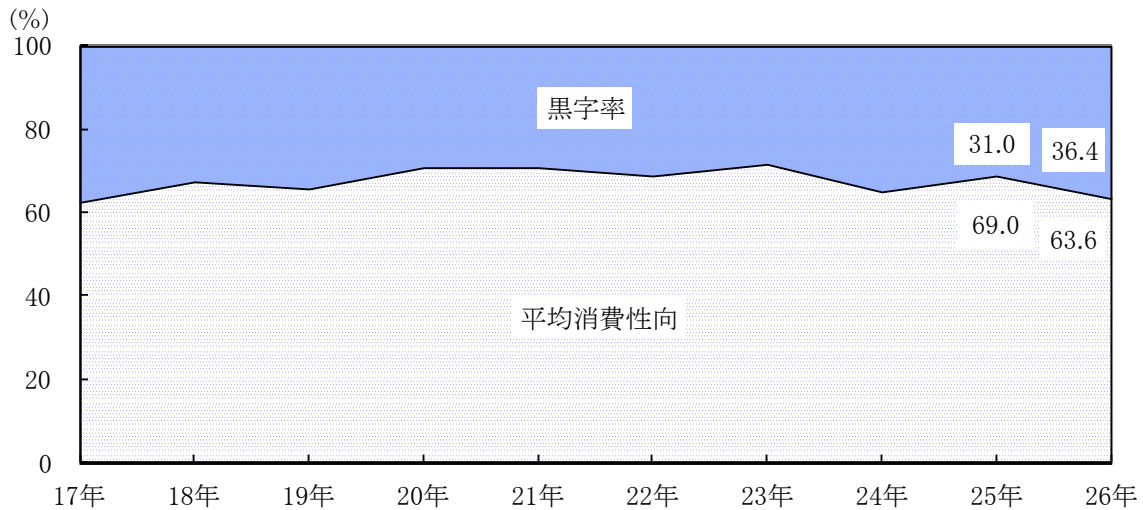


② 黒字率は前年を5.4ポイント上回る

二人以上の世帯のうち勤労者世帯の黒字は、1か月平均 174,189円で、前年に比べ、名目(+)
17.9%の増加となりました。

可処分所得に対する黒字の割合を示す黒字率は36.4%で、前年(31.0%)から5.4ポイントの
増加となりました。(統計表第5表)

図7 福井市の平均消費性向と黒字率の推移(二人以上の世帯のうち勤労者世帯)

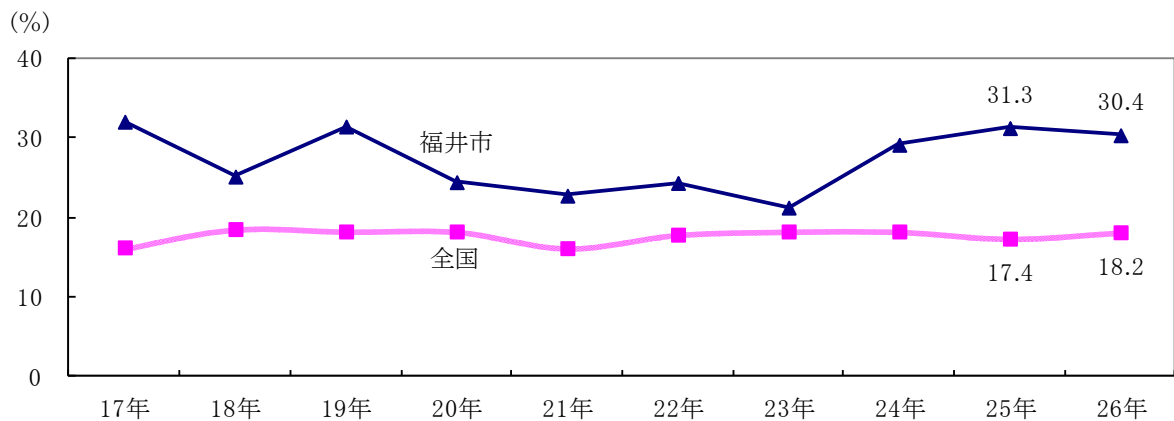


③ 平均貯蓄率は前年を0.9ポイント下回る

二人以上の世帯のうち勤労者世帯の平均貯蓄率(可処分所得に対する貯蓄純増の割合)は、
30.4%で、前年(31.3%)を0.9ポイント下回りました。

なお、全国の二人以上の世帯のうち勤労者世帯の平均貯蓄率は18.2%で、前年(17.4%)を
0.8ポイント上回りました。(統計表第5表)

図8 平均貯蓄率の推移(二人以上の世帯のうち勤労者世帯)



3 消費支出からみた福井市の特徴

平成26年の二人以上の世帯の1世帯当たりの品目別年間支出金額の都道府県庁所在市別（川崎市、浜松市、堺市、北九州市を含む51市^{*1}）の主なランキングは次のとおりです。ただし、購入頻度が少ないものに関しては毎年の変動が大きくなる場合があります。

※1 平成19年4月1日現在で政令指定都市であった都道府県庁所在市以外の都市。

<食料品>

（ ）内は平成25年の順位

		平成26年	平成24～26年平均
上位	1位	油揚げ・がんもどき(1) コロッケ(1) カツレツ(1) 天ぷら・フライ(1)	油揚げ・がんもどき ふりかけ コロッケ カツレツ 天ぷら・フライ やきとり コーヒー飲料
	2位	かに(2) こんぶ(4)	かに ソーセージ 他の調理食品 ^{*1}
	3位	ぶり(17) わかめ(18) こんぶつくだ煮(5)	加工肉 こんぶつくだ煮 コーヒー・ココア 学校給食
下位	49位	他の乳製品(41)(生クリーム、ホイップクリーム、練乳等) キャベツ(43) レタス(41) 食用油(51) 他の洋生菓子(40)(エクレア、シュークリーム、ワッフル等)	ほたて貝 レタス もも ワイン
	50位	他のめん類(49)(ギョーザやワンタンの皮、ビーフン等) ジャム(48) 弁当(51)	他のめん類 バター ピーマン 果物加工品 油脂 食用油 焼ちゅう
	51位	ピーマン(45)	小麦粉 ごぼう かぼちゃ 酢 弁当 紅茶

※1 主食的調理食品に分類されない調理食品および食料に関するすべての加工品。

- ・「油揚げ・がんもどき」は品目別での集計が始まった昭和38年以降、連続1位となっています。
- ・「カツレツ」、「天ぷら・フライ」、「コロッケ」などの調理済み食品や、「こんぶのつくだ煮」、福井の特産品である「かに」は、上位にランキングされています。

<食料品以外>

()内は平成25年の順位

		平成26年	平成24～26年平均
上位	1位	男子用セーター(18)	電気代 他の電気代
	2位	給排水関係工事費(50) 他の電気代(1)(深夜電力電気代を除く電気代) 仕立代(23) 栄養剤(50) ケーブルテレビ受信料(3) インターネット接続料(15) 他のかつかい(2)	給排水関係工事費 他家事用耐久財 男子用セーター 他のかつかい(世帯主を除く世帯員のかつかい)
	3位	室内装飾品(16)(書画、こつとう品等鑑賞的又は装飾的要素のある備品) 男子用学校制服(11)	
下位	49位	布団(40) 茶わん・皿・鉢(48) 他の駐車場借料(47)(時間ぎめパーキング料) 幼児・小学校補習教育(23)(学習月謝、家庭教師への月謝) 中学校補習教育(33) 高校補習教育・予備校(39) 書齋・学習用机・いす(49) 語学月謝(25) 他の月謝(50)(講演会入場料、聴講料等)	家事用消耗品 男子用ズボン 保健医療 他の医薬品 マッサージ料金等(診療外) 鉄道通勤定期代 運送料 他のかつ具 動物病院代 外国パック旅行費 教養娯楽賃借料 他のかつの回り用品(喫煙具、禁煙具、ハンカチーフ等)
	50位	電子レンジ(45) 鉄道通勤定期代(48) 他の教養娯楽用耐久財(48)(ラジオ、コンポ、コピー機等) ペットフード(32) 他の愛がん動物・同用品(44)(熱帯魚用の水槽、犬小屋等)	布団 毛布 帽子 婦人靴 医薬品 眼鏡 交通 バス通学定期代 航空運賃 航空運賃 音楽・映像収録済メディア 化粧クリーム
	51位	他の家具(27)(ユニット家具、鏡台、座椅子等) 照明器具(32) カーテン(39) 音楽月謝(45) 他の受信料(42)(CS視聴料等)	電子レンジ 茶わん・皿・鉢 トイレトーパー 家事代行料 歯科診療代 書齋・学習用机・いす 音楽月謝 他のかつ類 浴用・洗顔石けん

詳しくは統計表第7表をご覧ください。

家計調査の品目分類につきましてもそちらをご参照ください。

統 計 表

消費支出の分類には、用途分類と品目分類があり、統計表のうち、第1～6表は用途分類、第7表は品目分類で集計した結果となっています。

※ 用途分類とは、

世帯が購入した財（商品）およびサービスの用途に着目して分類するもので、主として家計収支との関連において消費者の行動の分析に用いられます。

※ 品目分類とは、

世帯が購入した財（商品）およびサービスを品目ごとに分類するもので、個々の品目の消費動向の分析に用いられます。

たとえば、親戚への手土産としてケーキを購入した場合、用途分類では交際費に集計され、品目分類ではお菓子里に集計されます。

第 1 表 主要家計指標（二人以上の世帯）

区 分	世帯人員 (人)	有業人員 (人)	世帯主の年齢 (歳)	消費支出 (円)	食料	住居	光熱・水道	家具・家事用品	
					(円)	(円)	(円)	(円)	
実数	全国								
	平成21年平均	3.11	1.37	55.8	291,737	68,322	17,024	21,685	9,975
	22	3.09	1.36	56.3	290,244	67,563	18,179	21,951	10,266
	23	3.08	1.33	56.8	282,955	66,901	18,872	21,954	10,071
	24	3.07	1.33	57.5	286,169	67,275	18,231	22,815	10,122
	25	3.05	1.34	57.9	290,454	68,604	18,262	23,240	10,325
	26	3.03	1.31	58.3	291,194	69,926	17,919	23,799	10,633
	福井市								
	平成21年平均	3.44	1.66	57.7	309,122	73,211	8,113	23,857	10,811
	22	3.30	1.57	58.8	329,482	71,456	18,077	25,260	10,042
	23	3.47	1.52	58.0	300,191	69,639	11,774	25,518	9,052
	24	3.45	1.69	55.9	278,972	67,355	13,074	25,327	9,636
	25	3.37	1.68	57.6	287,092	65,732	12,394	25,387	9,635
26	3.26	1.58	58.8	283,518	68,391	19,387	24,709	9,192	
構成比 (%)	全国								
	平成21年平均				100.0	23.4	5.8	7.4	3.4
	22				100.0	23.3	6.3	7.6	3.5
	23				100.0	23.6	6.7	7.8	3.6
	24				100.0	23.5	6.4	8.0	3.5
	25				100.0	23.6	6.3	8.0	3.6
	26				100.0	24.0	6.2	8.2	3.7
	福井市								
	平成21年平均				100.0	23.7	2.6	7.7	3.5
	22				100.0	21.7	5.5	7.7	3.0
	23				100.0	23.2	3.9	8.5	3.0
	24				100.0	24.1	4.7	9.1	3.5
	25				100.0	22.9	4.3	8.8	3.4
26				100.0	24.1	6.8	8.7	3.2	
福井市対前年増加率 (%)	名目								
	平成21年平均				-2.2	2.2	-44.6	-4.2	15.6
	22				6.6	-2.4	122.8	5.9	-7.1
	23				-8.9	-2.5	-34.9	1.0	-9.9
	24				-7.1	-3.3	11.0	-0.7	6.5
	25				2.9	-2.4	-5.2	0.2	0.0
	26				-1.2	4.0	56.4	-2.7	-4.6
	実質								
	平成21年平均				-1.1	1.5	-45.1	0.8	13.1
	22				8.3	0.3	124.8	6.0	-3.9
	23				-8.0	-2.4	-34.7	-2.1	-4.5
	24				-7.6	-4.3	11.9	-2.7	8.1
	25				2.6	-2.8	-4.6	-1.8	2.8
26				-4.3	0.1	55.0	-6.9	-8.3	

被服及び履物 (円)	保健医療 (円)	交通・通信 (円)	教育 (円)	教養娯楽 (円)	その他の消費支出 (円)	エンゲル係数 (%)	平成22年=100	
							実質金額 消費支出 指数	消費者物価総合 指数*
11,994	13,016	38,070	12,909	31,274	67,469	23.4	99.7	100.8
11,499	12,515	38,965	11,734	31,879	65,695	23.3	100.0	100.0
11,381	12,690	36,508	11,631	29,061	63,887	23.6	97.8	99.7
11,453	12,777	40,089	11,610	28,483	63,316	23.5	98.9	99.7
11,756	12,763	41,433	11,539	28,959	63,573	23.6	99.9	100.2
11,983	12,838	41,912	10,936	28,942	62,305	24.0	96.8	103.6
11,364	14,199	38,433	12,843	29,652	86,640	23.7	92.3	101.6
11,546	15,586	43,722	11,320	28,347	94,124	21.7	100.0	100.0
11,486	10,994	36,870	12,502	27,673	84,682	23.2	91.9	99.1
10,110	10,056	36,628	10,113	25,515	71,158	24.1	85.0	99.6
10,165	8,314	53,946	10,735	24,249	66,535	22.9	87.2	99.9
10,854	11,722	40,858	6,682	25,645	66,078	24.1	83.5	103.1
4.1	4.5	13.0	4.4	10.7	23.1			
4.0	4.3	13.4	4.0	11.0	22.6			
4.0	4.5	12.9	4.1	10.3	22.6			
4.0	4.5	14.0	4.1	10.0	22.1			
4.0	4.4	14.3	4.0	10.0	21.9			
4.1	4.4	14.4	3.8	9.9	21.4			
3.7	4.6	12.4	4.2	9.6	28.0			
3.5	4.7	13.3	3.4	8.6	28.6			
3.8	3.7	12.3	4.2	9.2	28.2			
3.6	3.6	13.1	3.6	9.1	25.5			
3.5	2.9	18.8	3.7	8.4	23.2			
3.8	4.1	14.4	2.4	9.0	23.3			
0.7	-8.1	-6.9	17.3	7.1	-2.4			
1.6	9.8	13.8	-11.9	-4.4	8.6			
-0.5	-29.5	-15.7	10.4	-2.4	-10.0			
-12.0	-8.5	-0.7	-19.1	-7.8	-16.0			
0.5	-17.3	47.3	6.2	-5.0	-6.5			
6.8	41.0	-24.3	-37.8	5.8	-0.7			
-3.2	-7.8	-1.7	16.3	9.6				-1.1
3.1	9.9	12.9	-0.3	-1.7				-1.6
2.8	-28.9	-16.6	13.6	7.7				-1.0
-9.4	-8.0	-1.6	-19.3	-6.6				0.5
0.8	-17.0	44.7	6.1	-3.5				0.3
5.6	39.3	-26.3	-40.2	2.2				3.2

* 消費者物価総合指数（持家の帰属家賃を除く総合）

第2表 平成26年 福井市の1世帯当たり月別消費支出（二人以上の世帯）

区 分	月 別				
	平成26年平均	1 月	2 月	3 月	4 月
集計世帯数（世帯）	95	96	94	95	95
世帯人員（人）	3.26	3.31	3.40	3.48	3.44
有業人員（人）	1.58	1.50	1.42	1.41	1.57
世帯主の年齢（歳）	58.8	58.0	59.3	58.1	59.4
消 費 支 出	283,518	282,237	271,226	371,704	327,933
食 料	68,391	64,171	64,124	74,224	69,052
穀 類	5,891	5,794	5,453	6,600	6,458
魚 介 類	6,132	6,407	5,545	6,434	5,737
肉 類	6,919	6,598	6,244	7,034	6,534
乳 卵 類	3,385	3,097	3,210	3,461	3,380
野 菜 ・ 海 藻	8,071	7,347	7,607	8,755	8,981
果 物	2,412	1,920	2,541	2,543	2,356
油 脂 ・ 調 味 料	3,008	2,923	3,043	3,623	2,743
菓 子 類	5,210	4,659	5,051	5,352	5,318
調 理 食 品	9,821	9,384	8,892	9,199	10,379
飲 料	3,536	2,752	2,853	3,745	3,891
酒 類	2,950	2,244	2,884	4,103	2,050
外 食	11,055	11,045	10,801	13,376	11,223
住 居	19,387	10,728	10,095	13,621	13,271
家 賃 地 代	9,598	8,784	9,389	10,706	10,767
設 備 修 繕 ・ 維 持	9,790	1,944	706	2,915	2,504
光熱 ・ 水道	24,709	28,246	37,198	31,849	27,488
電 気 代	13,038	15,674	18,820	16,514	13,723
ガ ス 代	4,628	4,456	5,853	6,407	5,903
他 の 光 熱	2,038	4,635	6,257	4,939	2,028
上 下 水 道 料	5,003	3,480	6,268	3,989	5,834
家具・家事用品	9,192	7,773	8,355	10,736	7,718
家 庭 用 耐 久 財	3,106	3,114	3,892	4,750	1,517
室 内 装 備 ・ 装 飾 品	586	352	68	385	2,611
寝 具 類	682	991	23	241	344
家 事 雑 貨	1,670	1,328	1,722	1,707	919
家 事 用 消 耗 品	2,347	1,577	1,804	3,155	1,442
家 事 サ ー ビ ス	800	413	846	497	886

(単位：円)

消 費 支 出							
5 月	6 月	7 月	8 月	9 月	10 月	11 月	12 月
96	96	94	96	95	96	96	95
3.26	3.18	3.24	3.10	3.06	3.09	3.22	3.32
1.57	1.59	1.58	1.65	1.70	1.64	1.66	1.61
59.9	60.9	60.8	59.4	58.9	57.2	56.6	57.3
263,755	282,834	245,024	269,589	279,509	256,094	247,304	305,012
71,293	67,007	67,843	64,553	64,704	66,010	64,147	83,559
6,236	6,279	5,745	5,117	6,421	5,108	4,434	7,048
5,936	5,098	5,182	5,728	5,473	5,491	5,995	10,555
7,222	6,375	6,932	7,415	6,449	6,826	6,719	8,681
3,624	3,188	3,169	3,265	3,588	3,468	3,305	3,868
9,094	8,523	6,831	6,406	8,469	8,557	7,304	8,970
2,494	2,440	2,550	2,490	2,312	2,356	1,856	3,084
3,028	3,091	3,071	2,624	2,215	2,860	3,142	3,737
5,590	5,011	5,116	5,343	4,198	4,784	4,885	7,213
9,473	8,813	10,181	9,617	9,549	9,190	9,432	13,742
3,879	4,154	4,236	3,744	3,247	3,137	3,299	3,498
3,378	4,026	3,485	2,999	2,673	2,365	2,106	3,091
11,339	10,009	11,346	9,804	10,109	11,868	11,670	10,070
15,919	37,220	14,160	19,154	44,853	23,135	22,773	7,722
10,712	15,000	11,498	10,513	9,355	8,837	6,539	3,075
5,208	22,220	2,662	8,641	35,498	14,298	16,234	4,647
22,573	24,046	19,206	20,817	19,477	20,328	19,255	26,020
12,355	10,921	10,541	11,386	12,113	10,088	10,840	13,485
5,454	6,604	4,086	3,694	3,590	2,980	3,153	3,361
547	539	104	122	71	781	1,559	2,879
4,217	5,981	4,476	5,615	3,703	6,478	3,702	6,296
7,305	10,983	9,018	15,277	10,607	6,558	6,609	9,370
836	3,674	2,536	9,226	4,491	188	769	2,275
107	533	234	321	1,213	454	439	318
2,407	417	739	1,007	358	413	498	746
1,451	1,692	1,315	1,726	1,556	1,896	2,236	2,497
1,941	2,920	2,734	2,248	2,503	2,714	2,203	2,929
562	1,746	1,459	748	485	893	464	604

区 分	月 別				
	平成26年平均	1 月	2 月	3 月	4 月
被服及び履物	10,854	13,200	7,982	15,885	10,900
和 服	13	83	0	0	0
洋 服	3,863	6,177	3,832	7,287	3,455
シャツ・セーター類	2,468	2,616	1,158	2,492	2,105
下 着 類	986	1,169	538	1,056	536
生 地 ・ 糸 類	236	40	344	259	892
他 の 被 服	892	1,156	358	1,100	1,025
履 物 類	1,570	1,599	1,155	3,222	1,113
被服関連サービス	827	359	597	469	1,774
保 健 医 療	11,722	9,484	12,548	12,960	10,477
医 薬 品	2,127	1,178	1,409	3,131	1,788
健康保持用摂取品	915	1,338	1,123	635	596
保健医療用品・器具	2,005	1,372	2,099	2,635	1,521
保健医療サービス	6,676	5,596	7,917	6,559	6,572
交 通 ・ 通 信	40,858	29,884	51,806	94,119	83,756
交 通	3,224	4,236	3,574	3,239	5,875
自動車等関係費	25,356	12,893	35,236	77,981	65,527
通 信	12,278	12,755	12,996	12,899	12,354
教 育	6,682	9,276	8,215	7,492	19,449
授 業 料 等	5,638	7,163	7,070	4,121	18,516
教科書・学習参考教材	222	48	182	1,462	187
補 習 教 育	823	2,065	962	1,909	746
教 養 娯 楽	25,645	22,944	22,745	34,058	29,679
教養娯楽用耐久財	1,713	1,324	1,916	4,437	4,553
教養娯楽用品	4,587	4,846	3,423	7,619	4,621
書籍・他の印刷物	3,268	3,379	3,617	3,818	3,293
教養娯楽サービス	16,077	13,396	13,789	18,185	17,212
その他の消費支出	66,078	86,531	48,158	76,761	56,144
諸 雑 費	20,657	21,658	18,550	27,831	18,345
こづかい（使途不明）	16,652	12,112	9,531	12,399	10,115
交 際 費	23,776	47,646	14,768	33,605	19,147
仕 送 り 金	4,994	5,115	5,309	2,925	8,537
現 物 総 額	8,961	11,380	7,072	11,102	6,354
エンゲル係数（%）	24.1	22.7	23.6	20.0	21.1

(単位：円)

消 費 支 出							
5 月	6 月	7 月	8 月	9 月	10 月	11 月	12 月
11,540	11,301	7,986	7,874	7,401	11,279	12,978	11,921
0	0	35	0	0	0	15	18
3,860	2,853	2,048	2,350	2,723	3,546	4,685	3,534
2,923	2,576	2,481	1,723	2,092	2,974	4,036	2,434
1,233	1,613	915	641	585	1,096	1,140	1,308
396	139	50	71	77	78	106	383
1,111	878	799	380	349	826	1,345	1,374
1,086	2,198	1,019	1,747	820	1,844	973	2,064
931	1,043	640	961	754	915	677	806
12,833	14,835	11,618	11,074	10,773	9,420	8,963	15,686
2,632	2,509	2,961	2,427	1,438	1,733	1,567	2,746
775	1,200	505	885	464	425	1,359	1,671
2,198	1,125	1,567	1,535	1,705	2,277	2,080	3,949
7,228	10,000	6,584	6,227	7,167	4,985	3,956	7,319
30,521	31,459	25,566	32,046	27,203	26,751	27,025	30,162
2,202	1,999	2,330	3,370	2,645	3,086	3,513	2,615
16,810	16,173	10,679	16,981	12,481	11,794	12,433	15,286
11,508	13,287	12,557	11,696	12,077	11,871	11,079	12,260
9,463	3,471	3,354	2,670	3,047	4,642	4,505	4,603
8,366	3,093	3,113	1,837	2,512	3,806	3,928	4,126
580	0	7	6	64	73	42	10
517	379	235	827	471	763	535	467
21,024	23,581	22,100	25,528	24,692	28,633	21,498	31,255
121	407	156	3,012	668	1,604	384	1,975
5,211	4,560	2,855	4,282	3,576	3,069	3,766	7,221
3,077	3,134	3,368	3,344	3,245	3,069	2,799	3,072
12,616	15,480	15,722	14,891	17,203	20,891	14,550	18,986
61,284	58,933	64,173	70,595	66,752	59,339	59,552	84,714
21,697	23,374	21,348	20,282	18,745	19,691	16,643	19,718
10,148	13,106	15,777	24,478	26,207	20,695	18,890	26,361
25,929	18,052	23,434	23,632	16,584	15,693	18,345	28,474
3,509	4,401	3,613	2,203	5,217	3,260	5,674	10,161
8,645	6,939	12,334	11,144	6,866	6,587	7,227	11,885
27.0	23.7	27.7	23.9	23.1	25.8	25.9	27.4

第 3 表 主要家計指標（二人以上の世帯のうち勤労者世帯）

区 分	世帯人員 (人)	有業人員 (人)	世帯主の年齢 (歳)	実収入 (円)	可処分所得 (円)	消費支出 (円)						
							食料 (円)	住居 (円)	光熱・水道 (円)	家具・家事用品 (円)	被服及び履物 (円)	
実数	全国											
	平成21年平均	3.43	1.67	47.1	518,226	427,912	319,060	70,134	19,614	21,466	10,152	13,773
	22	3.41	1.66	47.3	520,692	429,967	318,315	69,597	20,694	21,704	10,638	13,573
	23	3.42	1.66	47.3	510,117	420,500	308,826	68,417	21,596	21,742	10,406	13,102
	24	3.42	1.68	47.8	518,506	425,005	313,874	69,469	20,479	22,511	10,484	13,552
	25	3.42	1.70	48.0	523,589	426,132	319,170	70,586	19,775	23,077	10,385	13,715
	26	3.40	1.67	48.1	519,761	423,541	318,755	71,189	20,467	23,397	10,868	13,730
	福井市											
	平成21年平均	3.70	1.81	50.1	551,856	470,391	334,120	73,715	8,998	22,802	11,193	11,952
	22	3.47	1.89	50.5	634,573	529,039	365,286	74,107	13,524	25,437	10,671	12,644
	23	3.88	1.85	49.6	578,879	485,029	348,419	73,575	11,685	26,768	8,613	13,308
	24	3.70	1.81	47.9	520,011	440,703	287,169	65,762	16,145	24,754	8,156	10,503
	25	3.65	1.91	49.8	568,887	476,525	328,742	69,382	15,248	25,365	10,766	11,121
26	3.62	1.76	49.7	570,140	478,589	304,400	71,070	20,730	24,632	8,625	11,866	
構成比 (%)	全国											
	平成21年平均						100.0	22.0	6.1	6.7	3.2	4.3
	22						100.0	21.9	6.5	6.8	3.3	4.3
	23						100.0	22.2	7.0	7.0	3.4	4.2
	24						100.0	22.1	6.5	7.2	3.3	4.3
	25						100.0	22.1	6.2	7.2	3.3	4.3
	26						100.0	22.3	6.4	7.3	3.4	4.3
	福井市											
	平成21年平均						100.0	22.1	2.7	6.8	3.3	3.6
	22						100.0	20.3	3.7	7.0	2.9	3.5
	23						100.0	21.1	3.4	7.7	2.5	3.8
	24						100.0	22.9	5.6	8.6	2.8	3.7
	25						100.0	21.1	4.6	7.7	3.3	3.4
26						100.0	23.3	6.8	8.1	2.8	3.9	
福井市対前年 増加率 (%)	名目											
	平成21年平均				-1.9	-1.1	-1.1	1.3	-25.0	-7.7	17.4	12.8
	22				15.0	12.5	9.3	0.5	50.3	11.6	-4.7	5.8
	23				-8.8	-8.3	-4.6	-0.7	-13.6	5.2	-19.3	5.3
	24				-10.2	-9.1	-17.6	-10.6	38.2	-7.5	-5.3	-21.1
	25				9.4	8.1	14.5	5.5	-5.6	2.5	32.0	5.9
	26				0.2	0.4	-7.4	2.4	36.0	-2.9	-19.9	6.7
	実質											
	平成21年平均				-0.8	0.0	0.0	0.6	-25.7	-2.8	14.9	8.5
	22				16.9	14.3	11.1	3.3	51.7	11.7	-1.4	7.4
	23				-7.9	-7.4	-3.6	-0.6	-13.3	1.9	-14.4	8.8
	24				-10.6	-9.6	-18.0	-11.5	39.3	-9.4	-3.9	-23.3
	25				9.1	7.8	14.2	5.1	-5.0	0.5	35.7	6.2
26				-2.9	-2.7	-10.3	-1.4	34.8	-7.1	-23.0	5.5	

保 健 医 療 (円)	交 通・ 通 信 (円)	教 育 (円)	教 養 娛 楽 (円)	その他の 消費支出 (円)	黒 字		平均 消費 性向 (%)	平均 貯蓄 率 (%)	エン ゲル 係数 (%)	平成22年=100		
					貯 蓄 純 増 (円)	実質金額指数				消費者 物価総合 指数*		
						実収入					消費 支出	
12,036	47,093	19,493	33,243	72,055	108,852	69,519	74.6	16.2	22.0	100.8	99.4	100.8
11,398	48,002	18,195	34,160	70,353	111,653	76,832	74.0	17.9	21.9	100.0	100.0	100.0
10,879	45,488	18,611	31,294	67,291	111,675	76,783	73.4	18.3	22.2	100.3	97.3	99.7
11,721	50,233	17,992	30,506	66,926	111,131	77,760	73.9	18.3	22.1	102.0	98.9	99.7
11,596	52,595	19,027	30,861	67,554	106,962	74,287	74.9	17.4	22.1	102.4	100.1	100.2
11,279	53,405	18,094	30,435	65,890	104,786	77,139	75.3	18.2	22.3	98.3	96.7	103.6
14,302	46,849	18,027	29,559	96,724	136,271	107,131	71.0	22.8	22.1	85.6	90.0	101.6
12,201	49,479	17,524	29,107	120,591	163,754	129,018	69.0	24.4	20.3	100.0	100.0	100.0
10,630	47,819	18,627	32,339	105,055	136,610	103,259	71.8	21.3	21.1	92.1	96.2	99.1
8,970	39,569	12,719	24,429	76,165	153,533	128,852	65.2	29.2	22.9	82.3	78.9	99.6
7,962	67,216	14,574	24,965	82,142	147,783	149,011	69.0	31.3	21.1	89.7	90.1	99.9
10,623	50,342	12,122	26,502	67,889	174,189	145,451	63.6	30.4	23.3	87.1	80.8	103.1
3.8	14.8	6.1	10.4	22.6								
3.6	15.1	5.7	10.7	22.1								
3.5	14.7	6.0	10.1	21.8								
3.7	16.0	5.7	9.7	21.3								
3.6	16.5	6.0	9.7	21.2								
3.5	16.8	5.7	9.5	20.7								
4.3	14.0	5.4	8.8	28.9								
3.3	13.5	4.8	8.0	33.0								
3.1	13.7	5.3	9.3	30.2								
3.1	13.8	4.4	8.5	26.5								
2.4	20.4	4.4	7.6	25.0								
3.5	16.5	4.0	8.7	22.3								
-12.2	-10.6	10.8	4.0	2.1	-1.3	-8.0						
-14.7	5.6	-2.8	-1.5	24.7	20.2	20.4						
-12.9	-3.4	6.3	11.1	-12.9	-16.6	-20.0						
-15.6	-17.3	-31.7	-24.5	-27.5	12.4	24.8						
-11.2	69.9	14.6	2.2	7.8	-3.7	15.6						
33.4	-25.1	-16.8	6.2	-17.4	17.9	-2.4						
-11.9	-5.6	9.8	6.4									-1.1
-14.6	4.8	10.0	1.2									-1.6
-12.1	-4.5	9.4	22.6									-1.0
-15.2	-18.0	-31.8	-23.5									0.5
-10.8	66.9	14.5	3.9									0.3
31.8	-27.1	-20.0	2.6									3.2

*消費者物価総合指数（持家の帰属家賃を除く総合）

第4表 平成26年 福井市の1世帯当たり月別収入と支出（二人以上の世帯のうち勤労者世帯）

区 分	月 別				
	平成26年平均	1 月	2 月	3 月	4 月
集計世帯数（世帯）	42	44	41	44	40
世帯人員（人）	3.62	3.46	3.82	4.00	3.93
有業人員（人）	1.76	1.65	1.61	1.65	1.71
世帯主の年齢（歳）	49.7	48.6	49.4	49.6	49.6
受 取	1,008,826	879,710	1,102,071	1,009,484	1,283,790
実 収 入	570,140	412,844	565,526	402,145	611,443
経 常 収 入	563,918	399,084	560,179	392,343	602,546
勤め先収入	494,012	397,494	379,843	383,804	447,423
世帯主収入	370,770	316,789	290,187	296,895	328,602
配偶者の収入	81,409	58,958	54,283	43,925	74,487
他の世帯員収入	41,833	21,747	35,373	42,985	44,335
事業・内職収入	4,866	0	339	8,421	9,249
農林漁業収入	0	0	0	0	0
他の経常収入	65,040	1,590	179,997	117	145,874
特 別 収 入	6,222	13,760	5,348	9,802	8,897
実収入以外を受取（繰入金を除く）	387,743	395,361	475,597	539,877	608,334
繰 入 金	50,943	71,505	60,947	67,463	64,013
支 払	1,008,826	879,710	1,102,071	1,009,484	1,283,790
実 支 出	395,952	384,933	360,334	545,453	525,871
消 費 支 出	304,400	314,015	291,287	453,187	412,153
食 料	71,070	65,691	71,995	80,422	79,027
穀 類	6,098	5,661	6,349	6,613	7,841
魚 介 類	5,516	4,670	5,835	6,100	5,535
肉 類	6,991	6,098	6,390	7,458	7,214
乳 卵 類	3,386	3,276	3,497	3,745	3,712
野 菜 ・ 海 藻	7,714	7,300	8,092	9,108	9,314
果 物	2,174	1,888	2,229	2,439	1,964
油 脂 ・ 調 味 料	3,091	3,308	3,443	4,084	3,257
菓 子 類	5,642	4,877	5,416	5,968	6,642
調 理 食 品	10,669	9,786	10,514	10,235	11,587
飲 料 類	3,956	3,297	3,559	4,154	4,524
酒 類	2,688	1,999	2,906	5,076	2,535
外 食	13,146	13,531	13,765	15,442	14,902
住 居	20,730	13,371	14,146	19,152	20,572
家 賃 地 代	16,046	11,997	13,692	15,966	19,908
設 備 修 繕 ・ 維 持	4,683	1,375	454	3,186	664
光 熱 ・ 水 道	24,632	27,771	40,225	34,693	29,400
電 気 代	12,756	15,122	19,774	17,736	14,098
ガ ス 代	4,816	4,823	5,869	7,705	6,515
他 の 光 熱	1,961	4,139	7,592	4,674	2,306
上 下 水 道 料	5,100	3,686	6,991	4,578	6,482
家 具 ・ 家 事 用 品	8,625	11,235	6,566	10,050	5,030
家 庭 用 耐 久 財	2,721	5,744	1,264	3,572	1,181
室 内 装 備 ・ 装 飾 品	312	234	127	373	304

(単位：円)

消 費 支 出							
5 月	6 月	7 月	8 月	9 月	10 月	11 月	12 月
39	38	37	41	41	46	47	44
3.71	3.60	3.80	3.38	3.30	3.32	3.47	3.66
1.73	1.70	1.78	1.81	1.81	1.83	1.87	1.97
50.2	50.6	51.5	50.5	49.1	49.4	48.2	49.9
875,927	1,298,675	973,961	963,826	745,503	874,063	743,985	1,354,921
458,871	886,892	603,510	568,635	428,531	540,811	417,920	944,557
455,659	880,393	600,151	564,818	427,774	536,021	412,400	935,653
446,029	703,754	591,447	455,456	420,136	427,078	410,239	865,446
321,205	523,848	439,073	323,498	318,482	319,649	312,834	658,182
75,360	131,338	98,925	73,732	77,498	77,845	68,585	141,977
49,464	48,568	53,449	58,226	24,156	29,583	28,821	65,287
8,861	9,205	8,704	8,648	4,374	211	187	193
0	0	0	0	0	0	0	0
768	167,435	0	100,714	3,264	108,732	1,974	70,013
3,212	6,498	3,359	3,817	757	4,790	5,520	8,904
364,332	359,167	328,132	354,688	274,640	292,931	292,305	367,553
52,724	52,616	42,320	40,503	42,332	40,321	33,760	42,811
875,927	1,298,675	973,961	963,826	745,503	874,063	743,985	1,354,921
407,040	456,741	373,371	375,933	295,284	313,067	288,568	424,825
297,517	303,015	279,678	290,943	225,879	240,119	229,955	315,056
76,917	70,936	75,931	63,836	62,919	61,699	62,241	81,223
6,282	6,076	6,610	5,232	6,669	5,540	4,073	6,227
5,880	4,886	5,344	4,914	4,756	4,823	5,011	8,435
7,148	6,265	8,151	7,560	6,324	6,541	6,209	8,532
4,210	3,206	3,296	3,187	2,963	3,059	3,070	3,412
9,675	8,180	6,822	5,781	7,155	6,977	6,233	7,929
2,432	2,297	1,818	2,170	2,362	1,964	1,751	2,767
3,231	2,976	3,391	2,549	2,214	2,655	2,676	3,315
5,953	5,196	5,979	5,820	4,374	5,059	4,904	7,517
10,760	9,832	11,816	10,313	9,788	8,878	9,458	15,056
4,089	5,081	5,262	3,937	3,403	3,193	3,505	3,472
3,176	4,192	3,207	2,091	1,899	1,551	1,741	1,879
14,081	12,749	14,235	10,281	11,009	11,460	13,609	12,683
21,212	33,550	20,535	33,536	16,262	36,076	14,622	5,726
20,139	27,128	19,969	17,648	15,476	13,879	11,976	4,779
1,073	6,422	565	15,888	786	22,196	2,646	947
23,235	24,992	19,195	18,704	19,347	17,491	17,177	23,356
11,499	10,072	10,080	10,448	11,528	9,130	10,190	13,392
5,980	8,763	3,631	3,211	3,464	2,711	2,684	2,430
669	213	20	155	0	676	951	2,141
5,087	5,944	5,464	4,889	4,354	4,975	3,353	5,393
5,165	10,314	11,923	16,212	5,689	6,077	6,511	8,724
629	2,425	4,491	9,762	710	152	140	2,587
38	628	99	433	438	359	292	419

区 分	月 別				
	平成26年平均	1 月	2 月	3 月	4 月
寝 具 類	663	1,866	35	290	243
家 事 雑 貨	1,649	1,585	2,025	1,894	1,243
家 事 用 消 耗 品	2,372	1,683	2,051	3,481	1,542
家 事 サ ー ビ ス	907	122	1,065	440	516
被服及び履物	11,866	15,617	9,781	17,235	14,652
和 服	0	0	0	0	0
洋 服	4,395	8,103	4,940	7,922	4,906
シャツ・セーター類	2,662	2,585	951	2,838	2,797
下 着 類	945	1,369	710	1,274	624
生 地 ・ 糸 類	324	34	429	297	1,965
他 の 被 服	965	1,262	547	1,408	971
履 物 類	1,800	2,109	1,765	3,255	1,451
被服関連サービス	774	154	438	241	1,936
保 健 医 療	10,623	5,407	15,850	16,453	9,238
医 薬 品	1,974	1,256	1,415	2,973	1,331
健康保持用摂取品	677	131	307	556	586
保健医療用品・器具	2,332	1,629	2,557	3,822	1,761
保健医療サービス	5,640	2,391	11,571	9,102	5,559
交 通 ・ 通 信	50,342	33,639	41,871	135,010	126,509
交 通	3,155	1,853	3,957	2,202	8,151
自動車等関係費	32,845	15,279	22,539	115,773	101,863
通 信	14,342	16,507	15,375	17,035	16,495
教 育	12,122	12,939	13,978	13,063	39,502
授 業 料 等	10,047	10,144	11,522	6,707	37,490
教科書・学習参考教材	451	0	314	2,995	293
補 習 教 育	1,623	2,794	2,142	3,361	1,719
教 養 娯 楽	26,502	22,796	25,164	46,728	29,065
教養娯楽用耐久財	1,660	400	3,910	7,351	332
教養娯楽用品	5,025	5,994	4,245	9,674	5,577
書籍・他の印刷物	3,272	4,152	4,055	4,395	3,361
教養娯楽サービス	16,546	12,250	12,953	25,309	19,795
その他の消費支出	67,889	105,550	51,711	80,382	59,158
諸 雑 費	20,541	20,936	20,531	26,242	21,521
こづかい（使途不明）	21,236	18,077	10,710	20,824	13,110
交 際 費	20,929	57,247	13,786	28,962	11,431
仕 送 り 金	5,182	9,290	6,684	4,353	13,096
非消費支出	91,551	70,918	69,047	92,266	113,719
実支出以外の支払（繰越金を除く）	565,854	438,406	680,595	408,205	702,896
繰 越 金	47,020	56,370	61,141	55,826	55,023
現 物 総 額	9,900	18,155	11,235	20,132	8,425
可 処 分 所 得	478,589	341,925	496,479	309,879	497,725
黒 字	174,189	27,911	205,192	-143,308	85,572
貯 蓄 純 増	145,451	3,814	74,245	-133,204	62,278
平均消費性向（%）	63.6	91.8	58.7	146.2	82.8
エンゲル係数（%）	23.3	20.9	24.7	17.7	19.2

消		費		支		出	
5 月	6 月	7 月	8 月	9 月	10 月	11 月	12 月
459	561	679	1,177	283	483	762	1,120
1,470	1,288	1,100	1,372	1,470	2,044	2,672	1,629
2,162	2,988	2,948	2,341	2,590	2,045	2,089	2,541
407	2,424	2,606	1,126	198	994	556	429
11,600	11,926	9,015	9,239	7,642	11,118	13,502	11,061
0	0	0	0	0	0	0	0
3,598	2,892	2,612	3,574	2,804	3,314	5,334	2,740
2,924	3,660	3,386	1,790	1,551	3,731	4,121	1,612
1,172	1,241	377	479	755	977	1,075	1,285
190	12	19	19	35	73	200	617
834	810	856	553	553	899	1,429	1,463
1,636	2,402	1,013	1,593	1,224	1,924	934	2,293
1,246	910	753	1,232	720	199	410	1,052
12,453	9,768	9,148	8,631	9,085	7,257	6,278	17,906
2,764	2,479	3,758	2,454	1,133	1,240	1,369	1,513
807	1,148	439	883	261	247	1,067	1,697
3,535	1,123	1,093	1,230	959	1,467	2,156	6,650
5,347	5,018	3,858	4,063	6,732	4,303	1,686	8,047
37,284	44,598	32,457	34,923	28,380	24,005	27,551	37,877
1,659	3,598	2,296	3,842	966	2,259	3,407	3,669
22,313	23,305	15,135	18,729	15,162	10,300	12,917	20,830
13,313	17,695	15,026	12,353	12,253	11,446	11,227	13,378
20,023	6,709	6,370	5,846	6,052	7,576	7,057	6,351
17,446	5,752	5,746	3,887	4,811	5,829	5,894	5,340
1,375	0	18	14	150	153	85	21
1,203	957	606	1,946	1,092	1,594	1,077	990
23,747	26,531	20,241	26,483	20,316	19,192	18,993	38,771
290	914	26	3,380	567	0	330	2,421
5,519	5,633	3,641	4,507	3,071	2,788	3,012	6,636
2,866	3,367	3,331	3,096	2,986	2,823	2,158	2,670
15,071	16,617	13,243	15,500	13,692	13,580	13,494	27,044
65,880	63,690	74,864	73,534	50,188	49,628	56,023	84,060
22,930	23,800	25,947	18,450	19,936	16,287	14,850	15,067
18,436	15,948	21,586	34,600	16,238	19,219	22,114	43,972
18,508	19,487	24,151	20,484	11,572	9,946	15,127	20,444
6,005	4,456	3,179	0	2,442	4,177	3,931	4,577
109,522	153,726	93,694	84,990	69,405	72,948	58,613	109,769
420,801	801,624	562,286	547,007	408,557	520,690	421,756	877,431
48,087	40,309	38,304	40,887	41,662	40,306	33,661	52,665
10,204	5,715	5,946	10,590	5,660	5,931	5,953	10,859
349,349	733,166	509,817	483,645	359,126	467,863	359,307	834,788
51,831	430,150	230,139	192,703	133,247	227,744	129,351	519,732
35,435	438,263	209,933	163,758	109,415	199,152	96,998	485,319
85.2	41.3	54.9	60.2	62.9	51.3	64.0	37.7
25.9	23.4	27.1	21.9	27.9	25.7	27.1	25.8

第5表 福井市、全国の1世帯当たり平均1か月間の収入と支出および構成比、対前年増加率

区分	二人以上の世帯のうち勤労者世帯							
	福井市					全国		
	実数(円)		26年の 構成比 (%)	対前年増加率		実数(円)		26年の 構成比 (%)
	25年	26年		名目 (%)	実質 (%)	25年	26年	
集計世帯数(世帯)	46	42				3,964	3,930	
世帯人員(人)	3.65	3.62				3.42	3.40	
有業人員(人)	1.91	1.76				1.70	1.67	
世帯主の年齢(歳)	49.8	49.7				48.0	48.1	
受取	1,030,909	1,008,826	-	-2.1	-	997,463	993,842	-
実収入	568,887	570,140	100.0	0.2	-2.9	523,589	519,761	100.0
経常収入	562,702	563,918	98.9	0.2	-2.9	515,232	511,665	98.4
勤め先収入	502,459	494,012	86.6	-1.7	-4.7	486,587	483,251	93.0
世帯主収入	374,340	370,770	65.0	-1.0	-4.1	415,595	414,688	79.8
配偶者の収入	90,875	81,409	14.3	-10.4	-13.2	61,347	60,448	11.6
他の世帯員収入	37,244	41,833	7.3	12.3	8.8	9,646	8,116	1.6
事業・内職収入	1,985	4,866	0.9	145.2	137.6	2,467	2,436	0.5
農林漁業収入	419	0	0.0	-100.0	-100.0	10	3	0.0
他の経常収入	57,839	65,040	11.4	12.4	8.9	26,168	25,974	5.0
特別収入	6,185	6,222	1.1	0.6	-2.5	8,357	8,096	1.6
実収入以外の受取	407,271	387,743	-	-4.8	-	410,234	410,584	-
繰入金	54,751	50,943	-	-7.0	-	63,640	63,497	-
支払	1,030,909	1,008,826	-	-2.1	-	997,463	993,842	-
実支出	421,104	395,952	-	-6.0	-	416,626	414,975	-
消費支出	328,742	304,400	100.0	-7.4	-10.3	319,170	318,755	100.0
食料	69,382	71,070	23.3	2.4	-1.4	70,586	71,189	22.3
穀類	6,251	6,098	2.0	-2.4	-2.3	6,437	6,224	2.0
魚介類	5,160	5,516	1.8	6.9	-2.0	5,080	5,059	1.6
肉類	6,770	6,991	2.3	3.3	-1.6	6,751	7,219	2.3
乳卵類	3,125	3,386	1.1	8.4	3.7	3,343	3,423	1.1
野菜・海藻	7,630	7,714	2.5	1.1	-5.1	7,421	7,484	2.3
果物	1,951	2,174	0.7	11.5	2.5	2,043	2,042	0.6
油脂・調味料	2,956	3,091	1.0	4.6	2.4	3,180	3,219	1.0
菓子類	5,753	5,642	1.9	-1.9	-2.0	5,530	5,657	1.8
調理食品	9,897	10,669	3.5	7.8	3.2	8,592	8,821	2.8

(二人以上の世帯のうち勤労者世帯、二人以上の世帯)

(単位：円)

		二人以上の世帯									
		福井市					全 国				
対前年増加率		実 数 (円)		26年の 構成比	対前年増加率		実 数 (円)		26年の 構成比	対前年増加率	
名 目 (%)	実 質 (%)	25年	26年		名 目 (%)	実 質 (%)	25年	26年		名 目 (%)	実 質 (%)
		95	95				7,784	7,774			
		3.37	3.26				3.05	3.03			
		1.68	1.58				1.34	1.31			
		57.6	58.8				57.9	58.3			
-0.4	-										
-0.7	-3.9										
-0.7	-3.9										
-0.7	-3.9										
-0.2	-3.4										
-1.5	-4.6										
-15.9	-18.6										
-1.3	-4.5										
-70.0	-71.0										
-0.7	-3.9										
-3.1	-6.2										
0.1	-										
-0.2	-										
-0.4	-										
-0.4	-										
-0.1	-3.3	287,092	283,518	100.0	-1.2	-4.3	290,454	291,194	100.0	0.3	-2.9
0.9	-2.8	65,732	68,391	24.1	4.0	0.1	68,604	69,926	24.0	1.9	-1.8
-3.3	-2.9	6,394	5,891	2.1	-7.9	-7.8	6,242	6,150	2.1	-1.5	-1.1
-0.4	-9.2	5,524	6,132	2.2	11.0	1.7	6,146	6,250	2.1	1.7	-7.3
6.9	-0.7	6,398	6,919	2.4	8.2	3.0	6,392	6,921	2.4	8.3	0.7
2.4	-2.8	3,087	3,385	1.2	9.7	5.0	3,367	3,516	1.2	4.4	-0.9
0.8	-1.9	7,770	8,071	2.8	3.9	-2.4	8,203	8,372	2.9	2.1	-0.7
0.0	-3.9	2,200	2,412	0.9	9.7	0.8	2,590	2,639	0.9	1.9	-2.1
1.2	-1.9	2,877	3,008	1.1	4.6	2.4	3,228	3,309	1.1	2.5	-0.7
2.3	-1.3	5,277	5,210	1.8	-1.3	-1.4	5,038	5,157	1.8	2.4	-1.2
2.7	-1.8	9,622	9,821	3.5	2.1	-2.3	8,433	8,674	3.0	2.9	-1.6

区 分		二人以上の世帯のうち勤労者世帯							
		福 井 市					全 国		
		実 数 (円)		26年の 構成比 (%)	対前年増加率		実 数 (円)		26年の 構成比 (%)
		25年	26年		名 目 (%)	実 質 (%)	25年	26年	
飲 料	3,986	3,956	1.3	-0.7	0.5	4,293	4,189	1.3	
酒 類	2,817	2,688	0.9	-4.6	-6.1	3,113	3,117	1.0	
外 食	13,085	13,146	4.3	0.5	-3.5	14,803	14,735	4.6	
住 居	15,248	20,730	6.8	36.0	34.8	19,775	20,467	6.4	
家賃地代	7,930	16,046	5.3	102.3	103.3	12,702	12,917	4.1	
設備修繕・維持	7,318	4,683	1.5	-36.0	-36.9	7,072	7,550	2.4	
光熱・水道	25,365	24,632	8.1	-2.9	-7.1	23,077	23,397	7.3	
電気代	13,039	12,756	4.2	-2.2	-6.4	10,504	10,911	3.4	
ガス代	4,870	4,816	1.6	-1.1	-7.5	5,683	5,806	1.8	
他の光熱	2,479	1,961	0.6	-20.9	-24.0	1,613	1,512	0.5	
上下水道料	4,978	5,100	1.7	2.4	0.5	5,278	5,168	1.6	
家具・家事用品	10,766	8,625	2.8	-19.9	-23.0	10,385	10,868	3.4	
家庭用耐久財	4,015	2,721	0.9	-32.2	-39.5	3,290	3,544	1.1	
室内装備・装飾品	831	312	0.1	-62.5	-61.2	706	684	0.2	
寝具類	692	663	0.2	-4.2	-8.5	752	839	0.3	
家事雑貨	2,101	1,649	0.5	-21.5	-22.8	2,250	2,242	0.7	
家事用消耗品	2,376	2,372	0.8	-0.2	2.5	2,627	2,778	0.9	
家事サービス	750	907	0.3	20.9	18.6	761	782	0.2	
被服及び履物	11,121	11,866	3.9	6.7	5.5	13,715	13,730	4.3	
和 服	339	0	0.0	-	-	155	202	0.1	
洋 服	3,786	4,395	1.4	16.1	14.7	5,579	5,530	1.7	
シャツ・セーター類	2,558	2,662	0.9	4.1	3.6	2,803	2,717	0.9	
下 着 類	867	945	0.3	9.0	7.3	1,132	1,144	0.4	
生地・糸類	88	324	0.1	270.5	-	115	126	0.0	
他の被服	1,011	965	0.3	-4.5	-5.4	1,142	1,158	0.4	
履 物 類	1,663	1,800	0.6	8.2	6.8	1,972	2,011	0.6	
被服関連サービス	811	774	0.3	-4.5	-6.6	816	841	0.3	
保健医療	7,962	10,623	3.5	33.4	31.8	11,596	11,279	3.5	
医 薬 品	1,298	1,974	0.6	52.0	50.3	1,970	1,906	0.6	
健康保持用摂取品	671	677	0.2	0.9	-	881	783	0.2	

二人以上の世帯													
福井市													
全 国													
対前年増加率		実 数 (円)			26年の 構成比	対前年増加率		実 数 (円)			26年の 構成比	対前年増加率	
名 目 (%)	実 質 (%)	25年	26年	名 目 (%)		実 質 (%)	25年	26年	名 目 (%)	実 質 (%)			
-2.4	-3.4	3,448	3,536	1.2	2.6	3.8	3,993	3,971	1.4	-0.6	-1.6		
0.1	-1.9	2,477	2,950	1.0	19.1	17.2	3,168	3,189	1.1	0.7	-1.3		
-0.5	-3.0	10,659	11,055	3.9	3.7	-0.4	11,804	11,777	4.0	-0.2	-2.7		
3.5	2.6	12,394	19,387	6.8	56.4	55.0	18,262	17,919	6.2	-1.9	-2.8		
1.7	2.1	5,598	9,598	3.4	71.5	72.4	8,937	8,797	3.0	-1.6	-1.2		
6.8	4.3	6,797	9,790	3.5	44.0	41.9	9,325	9,122	3.1	-2.2	-4.5		
1.4	-4.5	25,387	24,709	8.7	-2.7	-6.9	23,240	23,799	8.2	2.4	-3.6		
3.9	-3.9	13,128	13,038	4.6	-0.7	-5.0	10,674	11,203	3.8	5.0	-2.9		
2.2	-3.5	4,625	4,628	1.6	0.1	-6.4	5,579	5,709	2.0	2.3	-3.4		
-6.3	-11.5	2,770	2,038	0.7	-26.4	-29.3	1,833	1,769	0.6	-3.5	-8.9		
-2.1	-4.5	4,864	5,003	1.8	2.9	1.0	5,154	5,117	1.8	-0.7	-3.1		
4.7	0.9	9,635	9,192	3.2	-4.6	-8.3	10,325	10,633	3.7	3.0	-0.8		
7.7	1.3	3,453	3,106	1.1	-10.1	-19.7	3,462	3,567	1.2	3.0	-3.1		
-3.1	-4.3	704	586	0.2	-16.7	-13.8	779	758	0.3	-2.7	-3.9		
11.6	8.8	809	682	0.2	-15.7	-19.5	729	810	0.3	11.1	8.3		
-0.4	-3.3	1,849	1,670	0.6	-9.6	-11.1	2,015	2,021	0.7	0.3	-2.6		
5.7	2.2	2,109	2,347	0.8	11.3	14.3	2,456	2,587	0.9	5.3	1.8		
2.8	1.1	711	800	0.3	12.5	10.4	884	889	0.3	0.6	-1.1		
0.1	-2.1	10,165	10,854	3.8	6.8	5.6	11,756	11,983	4.1	1.9	-0.3		
30.3	27.4	195	13	0.0	-	-	177	227	0.1	28.2	25.3		
-0.9	-2.8	3,620	3,863	1.4	6.7	5.4	4,583	4,617	1.6	0.7	-1.3		
-3.1	-4.8	2,297	2,468	0.9	7.4	6.9	2,504	2,518	0.9	0.6	-1.2		
1.1	-2.9	969	986	0.3	1.7	0.1	1,066	1,097	0.4	2.9	-1.2		
9.6	-	91	236	0.1	159.3	-	131	139	0.0	6.1	-		
1.4	-0.1	890	892	0.3	0.2	-0.7	979	987	0.3	0.8	-0.7		
2.0	0.2	1,338	1,570	0.6	17.3	15.8	1,569	1,634	0.6	4.1	2.3		
3.1	-0.2	764	827	0.3	8.2	5.9	748	765	0.3	2.3	-1.0		
-2.7	-3.7	8,314	11,722	4.1	41.0	39.3	12,763	12,838	4.4	0.6	-0.4		
-3.2	-4.8	1,447	2,127	0.8	47.0	45.4	2,326	2,319	0.8	-0.3	-2.0		
-11.1	-	1,056	915	0.3	-13.4	-	1,236	1,180	0.4	-4.5	-		

区 分		二人以上の世帯のうち勤労者世帯							
		福 井 市					全 国		
		実 数 (円)		26年の 構成比 (%)	対前年増加率		実 数 (円)		26年の 構成比 (%)
		25年	26年		名 目 (%)	実 質 (%)	25年	26年	
	保健医療用品・器具	1,754	2,332	0.8	33.0	29.0	2,433	2,464	0.8
	保健医療サービス	4,239	5,640	1.9	33.0	32.1	6,311	6,126	1.9
	交通・通信	67,216	50,342	16.5	-25.1	-27.1	52,595	53,405	16.8
	交 通	2,856	3,155	1.0	10.5	4.0	7,060	6,634	2.1
	自動車等関係費	48,212	32,845	10.8	-31.9	-33.7	30,190	31,100	9.8
	通 信	16,148	14,342	4.7	-11.2	-12.3	15,345	15,671	4.9
	教 育	14,575	12,122	4.0	-16.8	-20.0	19,027	18,094	5.7
	授 業 料 等	10,746	10,047	3.3	-6.5	-7.8	14,036	13,133	4.1
	教科書・学習参考教材	249	451	0.1	81.4	77.5	370	343	0.1
	補習教育	3,580	1,623	0.5	-54.7	-59.8	4,621	4,618	1.4
	教養娯楽	24,966	26,502	8.7	6.2	2.6	30,861	30,435	9.5
	教養娯楽用耐久財	1,325	1,660	0.5	25.3	21.4	2,079	2,376	0.7
	教養娯楽用品	5,846	5,025	1.7	-14.1	-19.3	6,854	6,813	2.1
	書籍・他の印刷物	3,493	3,272	1.1	-6.3	-8.5	3,686	3,482	1.1
	教養娯楽サービス	14,302	16,546	5.4	15.7	12.4	18,242	17,764	5.6
	その他の消費支出	82,142	67,889	22.3	-17.4	-	67,554	65,890	20.7
	諸 雑 費	24,858	20,541	6.7	-17.4	-20.5	24,228	24,351	7.6
	こづかい(使途不明)	29,219	21,236	7.0	-27.3	-	15,767	14,385	4.5
	交 際 費	18,495	20,929	6.9	13.2	9.7	19,442	18,709	5.9
	仕 送 り 金	9,569	5,182	1.7	-45.8	-	8,116	8,444	2.6
	非消費支出	92,362	91,551	-	-0.9	-	97,457	96,221	-
	実支出以外の支払	562,254	565,854	-	0.6	-	523,178	522,080	-
	繰 越 金	47,551	47,020	-	-1.1	-	57,659	56,786	-
	現 物 総 額	7,725	9,900	-	28.2	-	6,503	6,002	-
	可 処 分 所 得	476,525	478,589	-	0.4	-2.7	426,132	423,541	-
	黒 字	147,783	174,189	-	17.9	-	106,962	104,786	-
	貯 蓄 純 増	149,011	145,451	-	-2.4	-	74,287	77,139	-
	平均消費性向 (%)	69.0	63.6	-	-	-	74.9	75.3	-
	エンゲル係数 (%)	21.1	23.3	-	-	-	22.1	22.3	-

		二 人 以 上 の 世 帯									
		福 井 市					全 国				
対前年増加率		実 数 (円)		26年の 構成比	対前年増加率		実 数 (円)		26年の 構成比	対前年増加率	
名 目 (%)	実 質 (%)	25年	26年		名 目 (%)	実 質 (%)	25年	26年		名 目 (%)	実 質 (%)
1.3	0.7	1,448	2,005	0.7	38.5	34.3	2,150	2,224	0.8	3.4	2.8
-2.9	-3.6	4,363	6,676	2.4	53.0	51.9	7,051	7,116	2.4	0.9	0.2
1.5	-1.1	53,946	40,858	14.4	-24.3	-26.3	41,433	41,912	14.4	1.2	-1.4
-6.0	-10.6	2,790	3,224	1.1	15.6	8.9	5,584	5,380	1.8	-3.7	-8.5
3.0	0.3	38,059	25,356	8.9	-33.4	-35.2	23,729	24,081	8.3	1.5	-1.2
2.1	0.8	13,097	12,278	4.3	-6.3	-7.4	12,120	12,452	4.3	2.7	1.4
-4.9	-6.7	10,735	6,682	2.4	-37.8	-40.2	11,539	10,936	3.8	-5.2	-7.0
-6.4	-7.7	8,238	5,638	2.0	-31.6	-32.5	8,506	8,024	2.8	-5.7	-7.0
-7.3	-9.3	181	222	0.1	22.6	20.0	217	204	0.1	-6.0	-8.0
-0.1	-3.0	2,316	823	0.3	-64.5	-68.5	2,815	2,708	0.9	-3.8	-6.6
-1.4	-4.9	24,249	25,645	9.0	5.8	2.2	28,959	28,942	9.9	-0.1	-3.7
14.3	8.8	1,864	1,713	0.6	-8.1	-10.9	1,810	2,048	0.7	13.1	7.6
-0.6	-5.5	5,195	4,587	1.6	-11.7	-17.0	6,165	6,199	2.1	0.6	-4.4
-5.5	-7.7	3,319	3,268	1.2	-1.5	-3.8	3,831	3,761	1.3	-1.8	-4.1
-2.6	-5.5	13,871	16,077	5.7	15.9	12.6	17,153	16,934	5.8	-1.3	-4.3
-2.5	-	66,535	66,078	23.3	-0.7	-	63,573	62,305	21.4	-2.0	-
0.5	-3.1	21,321	20,657	7.3	-3.1	-6.7	23,646	23,885	8.2	1.0	-2.6
-8.8	-	19,143	16,652	5.9	-13.0	-	11,095	10,368	3.6	-6.6	-
-3.8	-6.9	17,231	23,776	8.4	38.0	33.7	22,942	22,335	7.7	-2.6	-5.7
4.0	-	8,841	4,994	1.8	-43.5	-	5,890	5,717	2.0	-2.9	-
-1.3	-										-
-0.2	-										-
-1.5	-										-
-7.7	-	6,467	8,961	-	38.6	-	7,097	6,509	-	-8.3	-
-0.6	-3.8										-
-2.0	-										-
3.8	-										-
-	-										-
-	-	22.9	24.1	-	-	-	23.6	24.0	-	-	-

※交際費の増加率の実質化には、消費者物価指数（持家の帰属家賃を除く総合）を用いた。

第6表 平成26年 都市階級・地方別の1世帯当たり平均1か月間の収入と支出

区 分	世帯 人員	実収入	可処分 所得	消費支出									
				食料	住居	光熱・ 水道	家具・ 家事用品	被服及 び履物	保健 医療	交通・ 通信			
	(人)	(円)	(円)	(円)	(円)	(円)	(円)	(円)	(円)	(円)	(円)	(円)	
二 人 以 上 の 世 帯 の う ち 勤 労 者 世 帯	全 国	3.40	519,761	423,541	318,755	71,189	20,467	23,397	10,868	13,730	11,279	53,405	
	福 井 市	3.62	570,140	478,589	304,400	71,070	20,730	24,632	8,625	11,866	10,623	50,342	
	都 市 階 級 別												
	人口5万以上の市	3.40	526,345	428,443	322,378	72,400	20,957	23,215	11,045	14,192	11,524	51,930	
	大 都 市	3.37	531,366	431,278	330,195	77,141	24,049	22,969	11,132	15,754	12,414	48,564	
	中 都 市	3.42	535,574	435,982	321,793	71,376	20,381	23,132	11,091	13,619	10,794	54,030	
	小 都 市 A	3.42	508,394	415,236	314,301	68,379	18,271	23,599	10,892	13,177	11,481	52,986	
	小都市B・町村	3.37	484,097	396,994	298,989	64,613	17,754	24,386	9,899	11,217	9,938	61,385	
	地 方 別												
	北 海 道	3.21	493,328	405,459	297,648	62,571	18,841	27,856	9,115	12,055	10,065	53,089	
	東 北	3.41	463,051	383,529	293,705	63,838	15,087	27,535	9,642	11,317	10,727	53,980	
	関 東	3.34	550,949	443,381	329,123	76,183	22,799	23,255	11,707	15,303	12,140	51,175	
	北 陸	3.58	593,776	485,066	356,620	72,975	17,396	27,062	12,477	12,097	11,828	71,767	
	東 海	3.46	523,443	422,909	327,281	70,322	20,914	23,030	11,883	14,229	11,121	60,769	
	近 畿	3.46	494,119	409,259	315,859	72,433	18,201	22,593	10,028	13,519	11,105	50,899	
中 国	3.40	504,072	410,587	308,503	66,293	19,122	22,422	10,363	11,397	10,383	56,853		
四 国	3.29	543,500	443,376	320,914	70,514	17,709	22,774	10,371	12,221	9,509	52,807		
九 州	3.44	475,241	393,687	298,167	64,648	21,725	20,640	9,524	13,179	10,690	48,108		
沖 縄	3.53	376,282	325,508	239,923	55,272	24,163	19,912	7,960	7,844	8,457	39,155		
二 人 以 上 の 世 帯	全 国	3.03			291,194	69,926	17,919	23,799	10,633	11,983	12,838	41,912	
	福 井 市	3.26			283,518	68,391	19,387	24,709	9,192	10,854	11,722	40,858	
	都 市 階 級 別												
	人口5万以上の市	3.03			294,336	71,158	18,499	23,667	10,797	12,350	13,013	41,033	
	大 都 市	3.00			300,353	75,216	20,865	23,501	10,636	13,414	13,676	37,909	
	中 都 市	3.03			295,518	70,631	18,391	23,605	10,745	12,167	12,330	42,825	
	小 都 市 A	3.05			286,077	67,274	15,985	23,932	11,043	11,388	13,135	42,259	
	小都市B・町村	3.06			274,346	63,322	14,811	24,504	9,753	10,017	11,899	46,614	
	地 方 別												
	北 海 道	2.83			261,799	59,260	19,019	27,199	8,677	9,673	10,767	39,367	
	東 北	3.22			269,121	64,215	12,168	28,760	9,329	9,484	11,451	41,179	
	関 東	2.99			303,520	74,821	20,457	23,705	11,375	13,130	14,108	40,691	
	北 陸	3.23			320,197	71,193	15,535	27,567	12,341	10,935	12,716	55,015	
	東 海	3.13			299,055	69,559	16,547	23,882	11,091	12,310	13,119	47,329	
	近 畿	3.01			292,444	72,284	17,538	23,200	10,319	12,563	12,503	39,518	
中 国	3.01			276,410	65,034	16,628	22,538	10,206	10,332	11,743	43,585		
四 国	2.95			310,296	69,998	14,564	22,698	11,100	12,061	12,422	47,732		
九 州	3.00			262,823	61,436	17,132	20,153	9,399	11,151	11,499	38,521		
沖 縄	3.17			212,833	53,203	17,257	20,124	7,782	6,369	9,476	33,250		

(二人以上の世帯のうち勤労者世帯、二人以上の世帯)

教 育	教 養 娛 楽	その他の 消費支出	平 均 消 費 性 向	平 均 貯蓄率	エンゲル 係 数	対前年増加率 (名 目)		格 差 (全国=100)		備 考
						実収入	消費支出	実収入	消費支出	
(円)	(円)	(円)	(%)	(%)	(%)	(%)	(%)	(%)	(%)	
										都 市 階 級
										大 都 市
										札幌市、仙台市、さいたま市、千葉市
18,094	30,435	65,890	75.3	18.2	22.3	-0.7	-0.1	100.0	100.0	東京都区部、横浜市、川崎市、新潟市
12,122	26,502	67,889	63.6	30.4	23.3	0.2	-7.4	109.7	95.5	静岡市、浜松市、名古屋市、京都市
										大阪市、堺市、神戸市、広島市
19,006	31,873	66,235	75.2	18.1	22.5	-0.8	0.4	101.3	101.1	北九州市、福岡市
22,321	34,475	61,374	76.6	18.4	23.4	-2.7	-1.2	102.2	103.6	中 都 市
18,611	31,145	67,615	73.8	17.3	22.2	1.8	-0.2	103.0	101.0	人口15万以上の市(大都市を除く)
15,759	29,881	69,875	75.7	18.7	21.8	-1.9	3.2	97.8	98.6	小 都 市 A
13,108	22,623	64,068	75.3	19.1	21.6	-0.2	-2.9	93.1	93.8	人口5万以上15万未満の市
										小 都 市 B ・ 町 村
11,648	25,364	67,045	73.4	23.2	21.0	0.4	-0.3	94.9	93.4	人口5万未満の市および町村
10,140	22,536	68,904	76.6	17.4	21.7	-5.1	0.0	89.1	92.1	
20,861	33,774	61,925	74.2	17.5	23.1	0.4	-1.2	106.0	103.3	地 方 区 分
16,965	28,331	85,723	73.5	22.9	20.5	7.6	14.4	114.2	111.9	北 海 道 地 方
17,794	33,037	64,182	77.4	17.7	21.5	-4.4	0.7	100.7	102.7	北海道
21,508	30,671	64,902	77.2	17.1	22.9	-2.9	-0.2	95.1	99.1	東 北 地 方
15,242	27,527	68,900	75.1	18.7	21.5	0.4	-2.6	97.0	96.8	青森県、岩手県、宮城県、秋田県
12,371	30,797	81,842	72.4	19.9	22.0	-2.0	-2.8	104.6	100.7	山形県、福島県
15,528	25,896	68,230	75.7	18.3	21.7	0.8	-1.2	91.4	93.5	関 東 地 方
12,204	17,471	47,484	73.7	20.0	23.0	-2.8	-5.5	72.4	75.3	茨城県、栃木県、群馬県、埼玉県
10,936	28,942	62,305			24.0		0.3		100.0	千葉県、東京都、神奈川県
6,682	25,645	66,078			24.1		-1.2		97.4	山梨県、長野県
										北 陸 地 方
11,453	29,939	62,427			24.2		0.4		101.1	新潟県、富山県、石川県、福井県
13,684	31,852	59,601			25.0		-1.2		103.1	東 海 地 方
11,250	29,702	63,872			23.9		-0.1		101.5	岐阜県、静岡県、愛知県、三重県
9,209	28,091	63,762			23.5		2.9		98.2	近 畿 地 方
8,161	23,599	61,666			23.1		-0.5		94.2	滋賀県、京都府、大阪府、兵庫県
										奈良県、和歌山県
6,639	22,553	58,643			22.6		0.4		89.9	中 国 地 方
6,764	21,608	64,162			23.9		0.4		92.4	鳥取県、島根県、岡山県、広島県
12,583	32,361	60,289			24.7		0.0		104.2	山口県
10,095	27,859	76,941			22.2		8.4		110.0	四 国 地 方
11,819	31,523	61,876			23.3		0.0		102.7	徳島県、香川県、愛媛県、高知県
12,456	29,684	62,376			24.7		0.2		100.4	九 州 地 方
9,078	25,305	61,961			23.5		-2.0		94.9	福岡県、佐賀県、長崎県、熊本県
8,338	30,359	81,024			22.6		6.5		106.6	大分県、宮崎県、鹿児島県
8,711	23,630	61,192			23.4		-2.6		90.3	沖 縄 地 方
7,688	15,879	41,804			25.0		-3.7		73.1	沖縄県

第7表 平成26年 福井市、全国の1世帯当たり年間支出金額と都道府県庁所在市別ランキングにおける福井市の順位（二人以上の世帯）

注意：品目別データを用いて、支出金額についてランキングを集計しました。

都道府県庁所在市に川崎市、浜松市、堺市、北九州市を含めた51市※でのランキングです。

※平成19年4月1日現在で政令指定都市であった都道府県庁所在市以外の都市。

(単位：円)

品目分類	全 国	福 井 市	
	消費金額	消費金額	順 位
世帯数分布(抽出率調整)	10,000	19	
集計世帯数	7,774	95	
世帯人員(人)	3.03	3.26	
18歳未満人員(人)	0.59	0.59	
65歳以上人員(人)	0.78	0.97	
うち無職者人員(人)	0.63	0.67	
有業人員(人)	1.31	1.58	
世帯主の年齢(歳)	58.3	58.8	
持家率(%)	83.4	82.5	
家賃・地代を支払っている世帯の割合(%)	15.6	17.2	
消 費 支 出	3,494,322	3,402,221	33
食料	913,261	905,738	24
・ 穀類	76,782	75,442	27
米	25,108	22,298	38
パン	29,210	31,508	16
食パン	8,747	7,634	38
他のパン	20,464	23,874	10
めん類	17,295	16,718	28
生うどん・そば	3,435	3,757	11
乾うどん・そば	2,639	2,503	21
スパゲッティ	1,206	1,169	28
中華めん	3,915	3,966	22
カップめん	3,430	3,040	36
即席めん	1,987	1,971	32
他のめん類	683	311	50
他の穀類	5,169	4,918	31
小麦粉	699	555	42
もち	1,867	2,244	10
他の穀類のその他	2,603	2,120	47
・ 魚介類	79,829	78,988	28
生鮮魚介	45,753	47,290	20
鮮魚	41,959	44,689	11
まぐろ	5,738	2,912	37
あじ	1,226	774	41
いわし	589	581	27
かつお	1,608	885	45

品 目 分 類	全 国	福 井 市	
	消費金額	消費金額	順 位
かれい	1,280	2,170	10
さけ	4,192	3,436	40
さば	1,082	1,150	26
さんま	1,263	941	42
たい	1,094	452	43
ぶり	3,133	5,742	3
いか	2,250	3,170	6
たこ	1,338	1,465	12
えび	2,958	2,423	40
かに	1,933	5,767	2
他の鮮魚	7,280	6,506	32
さしみ盛合わせ	4,995	6,313	5
貝類	3,794	2,601	47
あさり	919	918	19
しじみ	384	362	28
かき(貝)	951	480	46
ほたて貝	1,080	496	48
他の貝	460	345	35
塩干魚介	14,588	12,580	37
塩さけ	2,103	1,690	31
たらこ	2,384	2,272	28
しらす干し	1,426	1,167	24
干しあじ	914	525	37
煮干し	327	200	38
他の塩干魚介	7,434	6,728	33
魚肉練製品	8,722	8,900	19
揚げかまぼこ	2,473	1,655	45
ちくわ	1,719	1,851	22
かまぼこ	3,086	3,280	14
他の魚肉練製品	1,444	2,113	6
他の魚介加工品	10,766	10,219	27
かつお節・削り節	940	759	38
魚介の漬物	3,324	3,574	18
魚介のつくだ煮	1,277	1,056	27
魚介の缶詰	2,503	1,813	42
他の魚介加工品のその他	2,723	3,017	12
・ 肉類	85,930	85,718	27
生鮮肉	67,781	67,221	30
牛肉	21,120	25,677	15
豚肉	27,623	23,554	45
鶏肉	14,528	12,667	40
合いびき肉	2,255	2,604	25
他の生鮮肉	2,256	2,719	15
加工肉	18,149	18,497	18
ハム	5,832	5,952	19
ソーセージ	7,468	7,921	14
ベーコン	2,602	2,309	39

品 目 分 類	全 国	福 井 市	
	消費金額	消費金額	順 位
他の加工肉	2,247	2,315	14
・ 乳卵類	42,521	40,734	30
牛乳	15,175	16,282	18
乳製品	18,342	15,356	44
粉ミルク	642	530	32
ヨーグルト	11,459	9,602	41
バター	994	691	46
チーズ	4,722	4,203	33
他の乳製品	525	330	49
卵	9,003	9,097	25
・ 野菜・海藻	102,892	99,820	24
生鮮野菜	67,879	62,253	33
葉茎菜	21,122	18,717	37
キャベツ	2,860	2,429	49
ほうれんそう	2,183	2,770	5
はくさい	1,258	968	46
ねぎ	2,865	2,349	46
レタス	2,482	1,934	49
ブロッコリー	1,888	1,605	39
もやし	1,019	875	42
他の葉茎菜	6,569	5,789	30
根菜	18,295	17,777	29
さつまいも	956	1,123	10
じゃがいも	2,482	2,726	15
さといも	901	1,185	5
だいこん	1,783	1,467	41
にんじん	2,416	2,370	24
ごぼう	1,130	854	47
たまねぎ	3,426	3,082	38
れんこん	1,062	996	30
たけのこ	772	665	25
他の根菜	3,367	3,309	24
他の野菜	28,462	25,759	33
さやまめ	2,238	1,791	30
かぼちゃ	1,491	1,119	46
きゅうり	3,218	3,205	20
なす	1,883	1,594	34
トマト	7,339	7,573	18
ピーマン	1,846	1,123	51
生しいたけ	1,917	1,830	33
他のきのこ	5,098	5,139	25
他の野菜のその他	3,431	2,386	46
乾物・海藻	8,842	8,951	22
豆類	545	602	14
干しいたけ	452	254	46
干しのり	2,522	1,945	43
わかめ	1,404	1,883	3

品 目 分 類	全 国	福 井 市	
	消費金額	消費金額	順 位
こんぶ	1,047	1,647	2
他の乾物・海藻	2,872	2,620	34
大豆加工品	12,830	15,352	3
豆腐	5,569	5,017	40
油揚げ・がんもどき	3,114	6,406	1
納豆	3,417	3,195	23
他の大豆製品	731	734	21
他の野菜・海藻加工品	13,340	13,264	22
こんにゃく	1,993	2,022	21
梅干し	1,281	825	44
だいこん漬	1,006	971	32
はくさい漬	542	326	48
他の野菜の漬物	5,209	5,122	22
こんぶつくだ煮	1,213	2,023	3
他の野菜・海藻のつくだ煮	511	597	14
他の野菜・海藻加工品のその他	1,585	1,379	38
・ 果物	37,524	32,633	41
生鮮果物	34,962	30,892	41
りんご	5,210	4,281	34
みかん	4,527	4,866	12
グレープフルーツ	380	157	40
オレンジ	543	470	31
他の柑きつ類	2,119	2,306	23
なし	1,917	2,103	19
ぶどう	2,319	1,864	37
かき（果物）	1,086	872	40
もも	1,131	737	42
すいか	1,346	1,339	23
メロン	1,279	1,029	24
いちご	3,254	3,047	29
バナナ	4,419	3,616	46
キウイフルーツ	1,262	678	47
他の果物	4,172	3,526	34
果物加工品	2,562	1,742	48
・ 油脂・調味料	41,027	37,045	47
油脂	4,316	3,534	50
食用油	3,481	2,843	49
マーガリン	835	691	41
調味料	36,711	33,512	44
食塩	488	570	8
しょう油	1,951	1,911	21
みそ	2,282	1,831	45
砂糖	1,306	1,163	31
酢	1,121	843	48
ソース	716	599	38
ケチャップ	570	532	40
マヨネーズ・マヨネーズ風調味料	1,259	1,319	12

品 目 分 類	全 国	福 井 市	
	消費金額	消費金額	順 位
ドレッシング	2,129	1,833	45
ジャム	1,291	761	50
カレールー	1,411	1,462	20
乾燥スープ	2,757	2,534	35
風味調味料	2,193	1,947	37
ふりかけ	1,549	1,989	4
つゆ・たれ	4,367	3,760	43
他の調味料	11,322	10,458	37
・ 菓子類	80,127	83,615	22
ようかん	722	1,373	4
まんじゅう	1,311	778	43
他の和生菓子	9,117	11,663	9
カステラ	922	928	15
ケーキ	6,810	6,758	33
ゼリー	1,967	1,809	35
プリン	1,438	1,234	44
他の洋生菓子	7,154	6,014	49
せんべい	5,680	7,548	6
ビスケット	3,488	3,160	36
スナック菓子	4,389	4,534	23
キャンデー	2,128	1,875	47
チョコレート	5,216	5,820	13
チョコレート菓子	1,394	1,218	36
アイスクリーム・シャーベット	8,006	8,578	20
他の菓子	20,385	20,325	23
・ 調理食品	108,066	121,629	10
主食的調理食品	44,976	42,330	34
弁当	13,569	9,750	50
すし（弁当）	12,101	13,471	11
おにぎり・その他	3,953	4,264	21
調理パン	4,652	4,977	16
他の主食的調理食品	10,702	9,867	33
他の調理食品	63,090	79,299	2
うなぎのかば焼き	2,086	1,236	44
サラダ	3,849	4,269	16
コロッケ	1,927	2,964	1
カツレツ	1,747	3,588	1
天ぷら・フライ	9,772	14,766	1
しゅうまい	996	734	24
ぎょうざ	2,125	1,939	25
やきとり	2,013	2,990	4
ハンバーグ	1,057	1,332	9
冷凍調理食品	6,175	7,391	11
そうざい材料セット	2,703	4,418	17
他の調理食品のその他	28,640	33,673	7
・ 飲料	49,783	44,498	44
茶類	12,320	10,513	33

品 目 分 類	全 国	福 井 市	
	消費金額	消費金額	順 位
緑茶	4,174	3,064	36
紅茶	753	379	48
他の茶葉	1,414	1,721	6
茶飲料	5,979	5,349	27
コーヒー・ココア	10,233	11,492	13
コーヒー	5,700	5,611	37
コーヒー飲料	4,159	5,546	4
ココア・ココア飲料	374	334	36
他の飲料	27,230	22,493	47
果実・野菜ジュース	8,226	6,772	46
炭酸飲料	4,772	4,442	36
乳酸菌飲料	3,502	3,270	32
乳飲料	1,470	1,243	39
ミネラルウォーター	2,889	1,832	42
他の飲料のその他	6,370	4,934	48
・ 酒類	42,041	40,892	29
清酒	6,188	7,629	12
焼酎	6,889	4,957	40
ビール	11,496	14,746	4
ウイスキー	1,469	1,216	30
ワイン	3,425	1,932	39
発泡酒・ビール風アルコール飲料	9,450	7,662	42
他の酒	3,125	2,750	31
・ 外食	166,737	164,721	24
一般外食	155,988	149,063	28
食事代	132,457	124,676	31
日本そば・うどん	5,746	8,246	5
中華そば	5,640	7,861	12
他のめん類外食	2,083	2,166	29
すし（外食）	14,006	17,661	8
和食	22,999	32,708	8
中華食	4,989	3,258	43
洋食	19,101	20,340	23
ハンバーガー	3,712	3,510	35
他の主食的外食	54,181	28,925	42
喫茶代	5,709	5,506	19
飲酒代	17,823	18,880	22
学校給食	10,749	15,658	8
住居	215,349	232,649	19
・ 家賃地代	105,569	115,174	20
民営家賃	82,795	104,052	14
公営家賃	9,175	0	35
給与住宅家賃	8,251	8,165	24
地代	4,082	2,631	18
他の家賃地代	1,266	325	24
・ 設備修繕・維持	109,780	117,476	17
設備材料	33,971	22,134	34

品 目 分 類	全 国	福 井 市	
	消費金額	消費金額	順 位
設備器具	29,125	20,077	31
修繕材料	4,846	2,058	48
工事その他のサービス	75,808	95,341	11
畳替え	1,331	2,014	16
給排水関係工事費	9,412	48,441	2
外壁・塀等工事費	28,753	11,050	40
植木・庭手入れ代	4,712	3,962	24
他の工事費	19,378	12,208	32
火災・地震保険料	12,222	17,667	4
光熱・水道	285,604	296,505	15
電気代	134,441	156,461	2
深夜電力電気代	3,747	5,735	9
他の電気代	130,694	150,725	2
ガス代	68,510	55,541	46
都市ガス	43,735	15,658	47
プロパンガス	24,775	39,884	8
他の光熱	21,251	24,463	12
灯油	20,861	24,169	12
他の光熱のその他	390	294	31
上下水道料	61,402	60,040	34
家具・家事用品	131,744	112,803	45
・ 家庭用耐久財	43,764	37,714	33
家事用耐久財	22,854	23,080	20
電子レンジ	1,307	59	50
炊事用電気器具	3,505	3,954	14
炊事用ガス器具	876	276	37
電気冷蔵庫	6,543	13,232	4
電気掃除機	3,268	2,589	32
電気洗濯機	5,226	1,612	46
ミシン	382	248	26
他の家事用耐久財	1,746	1,109	43
冷暖房用器具	14,065	10,380	39
エアコンディショナ	9,637	6,923	37
ストーブ・温風ヒーター	1,711	1,486	23
他の冷暖房用器具	2,716	1,972	40
一般家具	6,845	4,254	42
たんす	860	694	22
食卓セット	1,166	1,046	23
応接セット	2,111	1,560	28
食器戸棚	511	486	26
他の家具	2,196	468	51
・ 室内装備・装飾品	9,587	7,165	44
照明器具	1,805	353	51
室内装飾品	1,740	4,014	3
敷物	2,293	1,206	46
カーテン	1,603	116	51
他の室内装備品	2,147	1,477	45

品 目 分 類	全 国	福 井 市	
	消費金額	消費金額	順 位
・ 寝具類	10,420	8,207	32
ベッド	2,023	2,239	10
布団	3,370	1,300	49
毛布	596	192	46
敷布	626	498	44
他の寝具類	3,804	3,979	22
・ 家事雑貨	25,735	21,287	47
茶わん・皿・鉢	1,478	828	49
他の食卓用品	2,970	2,483	42
なべ・やかん	1,974	1,540	45
他の台所用品	2,737	2,330	37
電球・蛍光灯	1,394	1,392	28
タオル	1,986	1,998	26
他の家事雑貨	13,195	10,716	43
・ 家事用消耗品	31,543	28,826	43
ポリ袋・ラップ	3,408	2,637	46
ティッシュペーパー	2,178	2,014	34
トイレトペーパー	3,393	3,153	45
台所・住居用洗剤	2,754	2,738	24
洗濯用洗剤	4,458	4,063	34
殺虫・防虫剤	2,491	2,261	33
他の家事用消耗品	12,862	11,960	32
・ 家事サービス	10,694	9,604	25
家事代行料	1,391	0	48
清掃代	4,691	3,720	17
家具・家事用品関連サービス	4,613	5,884	10
被服及び履物	152,642	139,589	35
・ 和服	3,116	537	38
男子用和服	124	118	19
婦人用着物	1,638	0	45
婦人用帯	798	0	44
他の婦人用和服	286	34	35
子供用和服	270	385	7
・ 洋服	59,525	50,511	38
男子用洋服	18,467	14,946	38
背広服	5,135	5,348	19
男子用上着	2,356	1,487	37
男子用ズボン	4,228	2,737	46
男子用コート	1,345	316	46
男子用学校制服	931	2,437	3
他の男子用洋服	4,472	2,621	43
婦人用洋服	32,816	26,766	40
婦人服	7,013	8,613	17
婦人用上着	2,866	3,469	15
スカート	2,203	1,579	41
婦人用スラックス	6,393	6,097	28
婦人用コート	3,759	2,253	43

品目分類	全 国	福 井 市	
	消費金額	消費金額	順 位
女子用学校制服	1,111	996	31
他の婦人用洋服	9,473	3,759	47
子供用洋服	8,242	8,800	15
子供服	7,068	7,440	17
乳児服	1,174	1,360	15
・ シャツ・セーター類	31,866	31,002	28
男子用シャツ・セーター類	9,813	11,316	6
ワイシャツ	1,757	2,139	13
他の男子用シャツ	6,193	5,031	41
男子用セーター	1,863	4,145	1
婦人用シャツ・セーター類	19,484	17,648	33
ブラウス	3,776	3,578	27
他の婦人用シャツ	8,349	7,431	32
婦人用セーター	7,360	6,639	31
子供用シャツ・セーター類	2,569	2,038	37
子供用シャツ	2,264	1,787	39
子供用セーター	305	252	28
・ 下着類	13,925	13,259	27
男子用下着類	4,593	4,855	14
男子用下着	3,535	3,561	18
男子用寝巻き	1,058	1,295	5
婦人用下着類	7,746	6,886	32
婦人用ファンデーション	1,098	1,055	19
他の婦人用下着	5,538	4,908	32
婦人用寝巻き	1,110	923	28
子供用下着類	1,586	1,518	27
子供用下着	1,043	825	40
子供用寝巻き	542	693	9
・ 生地・糸類	1,749	2,835	7
着尺地・生地	876	1,869	7
他の生地・糸類	873	966	20
・ 他の被服	12,796	11,829	35
帽子	1,754	1,026	48
ネクタイ	632	609	30
マフラー・スカーフ	1,331	1,463	20
手袋	834	588	39
男子用靴下	1,723	2,027	4
婦人用ストッキング	617	542	35
婦人用ソックス	1,994	1,946	27
子供用靴下	698	623	31
他の被服のその他	3,213	3,005	32
・ 履物類	20,397	19,691	25
運動靴	4,146	5,249	9
サンダル	572	537	27
男子靴	4,022	3,613	30
婦人靴	8,254	6,319	42
子供靴	1,105	865	38

品 目 分 類	全 国	福 井 市	
	消費金額	消費金額	順 位
他の履物	2,297	3,107	6
・ 被服関連サービス	9,267	9,925	17
仕立代	309	1,044	2
洗濯代	7,164	7,878	12
被服・履物修理代	784	408	47
被服賃借料	1,010	595	30
保健医療	155,354	141,874	31
・ 医薬品	27,957	25,608	29
感冒薬	1,970	2,113	12
胃腸薬	1,212	1,069	32
栄養剤	3,933	5,916	2
外傷・皮膚病薬	672	534	40
他の外用薬	3,098	2,855	24
他の医薬品	17,072	13,120	44
・ 健康保持用摂取品	14,237	11,002	43
・ 保健医療用品・器具	27,353	24,976	29
紙おむつ	3,526	4,414	11
保健用消耗品	7,598	7,322	30
眼鏡	6,785	7,043	18
コンタクトレンズ	3,603	3,314	30
他の保健医療用品・器具	5,842	2,882	34
・ 保健医療サービス	85,807	80,288	22
医科診療代	40,303	42,169	20
歯科診療代	18,034	9,911	44
出産入院料	612	0	21
他の入院料	13,944	19,760	8
整骨(接骨)・鍼灸院治療代	2,524	2,056	23
マッサージ料金等(診療外)	2,922	1,284	47
他の保健医療サービス	7,468	5,109	44
交通・通信	505,215	491,680	29
・ 交通	66,238	39,533	42
鉄道運賃	22,780	19,317	28
鉄道通学定期代	3,811	628	40
鉄道通勤定期代	11,174	454	50
バス代	3,690	3,597	31
バス通学定期代	904	118	47
バス通勤定期代	1,146	594	37
タクシー代	5,356	4,212	34
航空運賃	6,523	3,080	43
有料道路料	9,786	6,890	39
他の交通	1,068	644	31
・ 自動車等関係費	289,502	304,808	23
自動車等購入	87,909	99,972	23
自動車購入	86,528	99,972	22
自動車以外の輸送機器購入	1,381	0	26
自転車購入	3,538	1,631	45
自動車等維持	198,055	203,205	24

品 目 分 類	全 国	福 井 市	
	消費金額	消費金額	順 位
ガソリン	75,553	88,950	22
自動車等部品	14,168	12,808	27
自動車等関連用品	11,878	16,202	6
自動車整備費	20,055	16,256	32
自動車以外の輸送機器整備費	711	715	28
年極・月極駐車場借料	17,784	16,327	32
他の駐車場借料	3,045	1,535	49
レンタカー料金	1,502	1,134	29
他の自動車等関連サービス	8,320	7,368	31
自動車保険料(自賠責)	8,524	10,066	15
自動車保険料(任意)	36,161	31,632	35
自動車保険料以外の輸送機器保険料	354	211	33
・ 通信	149,475	147,339	31
郵便料	4,853	3,656	46
固定電話通信料	31,093	31,293	20
移動電話通信料	105,398	107,584	27
運送料	4,850	3,086	46
移動電話	2,270	1,013	40
他の通信機器	1,011	707	35
教育	131,262	80,211	45
・ 授業料等	96,286	67,650	41
国公立小学校	4,392	7,314	8
私立小学校	977	0	27
国公立中学校	5,062	9,102	6
私立中学校	4,729	0	43
国公立高校	5,980	6,103	27
私立高校	12,622	7,809	33
国公立大学	4,171	3,582	29
私立大学	31,182	11,296	31
幼稚園	22,425	22,443	31
専修学校	4,745	0	37
・ 教科書・学習参考教材	2,466	2,686	25
教科書	1,086	1,408	19
学習参考教材	1,380	1,278	32
・ 補習教育	32,510	9,875	51
幼児・小学校補習教育	10,849	3,879	49
中学校補習教育	14,112	5,171	49
高校補習教育・予備校	7,549	825	49
教養娯楽	366,514	326,205	37
・ 教養娯楽用耐久財	25,418	20,556	41
テレビ	5,008	1,948	40
携帯型音楽・映像用機器	281	0	44
ビデオデッキ	1,147	2,076	7
パーソナルコンピュータ	10,204	11,779	20
カメラ	1,374	2,132	13
ビデオカメラ	562	0	31
楽器	1,732	124	48

品 目 分 類	全 国	福 井 市	
	消費金額	消費金額	順 位
書斎・学習用机・いす	1,104	0	49
他の教養娯楽用耐久財	2,700	1,291	50
教養娯楽用耐久財修理代	1,305	1,206	25
・ 教養娯楽用品	81,420	61,920	46
文房具	6,634	5,803	42
筆記・絵画用具	1,227	956	42
ノート・紙製品	2,851	2,246	46
他の学習用消耗品	561	418	47
他の学習用文房具	1,205	1,475	14
他の文房具	789	708	36
運動用具類	15,660	12,006	41
ゴルフ用具	1,211	280	36
他の運動用具	3,029	2,431	35
スポーツ用品	11,420	9,295	42
テレビゲーム機	964	523	32
ゲームソフト等	1,667	887	46
他のがん具	4,924	5,483	15
音楽・映像用未使用メディア	887	612	46
音楽・映像収録済メディア	2,567	1,916	34
切り花	9,707	7,345	38
ペットフード	6,745	3,172	50
動物病院代	6,491	2,645	47
他の愛がん動物・同用品	6,399	2,616	50
園芸品・同用品	8,630	9,541	17
手芸・工芸材料	843	1,297	5
電池	1,692	1,561	31
他の教養娯楽用品	7,468	6,103	36
教養娯楽用品修理代	142	411	4
・ 書籍・他の印刷物	45,862	40,162	42
新聞	32,499	28,306	40
雑誌・週刊誌	3,684	3,481	36
書籍	8,281	7,336	35
他の印刷物	1,399	1,039	42
・ 教養娯楽サービス	213,815	203,566	27
宿泊料	23,169	27,496	12
パック旅行費	53,280	46,136	23
国内パック旅行費	32,235	36,151	16
外国パック旅行費	21,045	9,985	29
月謝類	36,324	21,494	51
語学月謝	3,825	827	49
他の教育的月謝	3,091	1,906	41
音楽月謝	6,484	2,905	51
他の教養的月謝	4,121	3,097	38
スポーツ月謝	12,040	10,879	34
自動車教習料	3,136	191	44
家事月謝	655	1,153	5
他の月謝類	2,972	536	49

品 目 分 類	全 国	福 井 市	
	消費金額	消費金額	順 位
他の教養娯楽サービス	101,042	108,440	15
放送受信料	26,805	36,461	6
NHK放送受信料	13,842	12,846	40
ケーブルテレビ受信料	11,062	23,031	2
他の受信料	1,901	584	51
入場・観覧・ゲーム代	32,642	26,779	36
映画・演劇等入場料	6,596	5,299	34
スポーツ観覧料	712	213	47
ゴルフプレー料金	8,378	4,953	41
スポーツクラブ使用料	4,394	6,997	5
他のスポーツ施設使用料	2,371	1,381	47
文化施設入場料	2,150	1,999	30
遊園地入場・乗物代	2,868	1,103	43
他の入場・ゲーム代	5,173	4,835	17
諸会費	4,494	5,328	7
現像焼付代	3,846	2,451	42
教養娯楽賃借料	1,275	703	48
インターネット接続料	24,268	31,866	2
他の教養娯楽サービスのその他	7,712	4,852	50
その他の消費支出	637,378	674,967	15
・ 諸雑費	290,311	250,451	44
理美容サービス	36,588	31,533	42
温泉・銭湯入浴料	2,123	2,117	20
理髪料	5,169	5,475	21
パーマメント代	4,788	4,914	26
カット代	5,879	4,755	43
他の理美容代	18,629	14,273	36
理美容用品	51,385	46,650	39
理美容用電気器具	1,607	1,488	22
歯ブラシ	1,464	1,282	46
他の理美容用品	2,082	1,719	32
浴用・洗顔石けん	5,047	4,346	44
シャンプー	3,400	3,576	22
ヘアリンス・ヘアトリートメント	2,445	2,581	20
歯磨き	2,646	2,463	37
整髪・養毛剤	2,332	1,793	48
化粧クリーム	5,154	4,054	47
化粧水	4,440	3,561	43
乳液	1,683	1,529	34
ファンデーション	2,471	1,945	45
口紅	984	1,200	12
他の化粧品	15,632	15,112	23
身の回り用品	24,740	20,140	29
傘	930	614	48
かばん類	11,198	8,048	35
ハンドバッグ	6,204	4,218	30
通学用かばん	1,228	763	36

品 目 分 類	全 国	福 井 市	
	消費金額	消費金額	順 位
旅行用かばん	888	978	22
他のバッグ	2,878	2,089	38
装身具	5,477	5,766	13
腕時計	1,831	2,026	13
他の身の回り用品	4,627	3,186	46
身の回り用品関連サービス	677	501	18
たばこ	12,073	9,472	37
他の諸雑費	165,525	142,656	36
信仰・祭祀費	15,362	14,063	28
祭具・墓石	4,266	2,370	26
婚礼関係費	6,012	0	17
葬儀関係費	21,417	4,292	37
他の冠婚葬祭費	2,635	3,438	25
非貯蓄型保険料	89,096	94,718	24
寄付金	2,745	1,000	46
保育所費用	7,318	9,642	15
介護サービス	5,923	8,634	13
他の諸雑費のその他	10,751	4,500	49
・ こづかい(使途不明)	124,416	199,819	4
世帯主こづかい	93,606	68,770	47
他のこづかい	30,810	131,048	2
・ 交際費	154,052	164,773	14
贈与金	120,382	138,610	7
他の交際費	33,670	26,163	38
つきあい費	6,524	8,496	22
住宅関係負担費	14,805	1,262	48
他の負担費	12,341	16,405	10
・ 仕送り金	68,599	59,925	33
国内遊学仕送り金	50,672	37,550	38
他の仕送り金	17,928	22,375	19
・ 財・サービス支出計	3,147,255	2,977,705	37
財(商品)	1,835,411	1,774,583	32
耐久財	217,683	204,517	30
半耐久財	281,845	243,947	42
非耐久財	1,335,884	1,326,118	30
サービス	1,311,844	1,203,122	39
食料	913,261	905,738	24
非耐久財	746,523	741,017	26
サービス	166,737	164,721	24
住居	215,349	232,649	19
耐久財	29,125	20,077	31
半耐久財	4,846	2,058	48
サービス	181,378	210,515	16
家具・家事用品	131,744	112,803	45
耐久財	51,624	45,525	33
半耐久財	37,881	28,847	49
非耐久財	31,543	28,826	43

品 目 分 類	全 国	福 井 市	
	消費金額	消費金額	順 位
サービス	10,694	9,604	25
被服及び履物	152,642	139,589	35
半耐久財	143,374	129,664	39
サービス	9,267	9,925	17
保健医療	155,354	141,874	31
耐久財	10,388	10,357	20
半耐久財	5,842	2,882	34
非耐久財	53,317	48,346	37
サービス	85,807	80,288	22
交通・通信	505,215	491,680	29
耐久財	94,728	103,323	24
半耐久財	26,046	29,010	14
非耐久財	75,553	88,950	22
サービス	308,889	270,396	46
教育	131,262	80,211	45
非耐久財	2,466	2,686	25
サービス	128,796	77,525	45
教養娯楽	366,514	326,205	37
耐久財	24,112	19,350	41
半耐久財	39,542	32,154	43
非耐久財	81,107	66,872	48
サービス	221,753	207,828	27
諸雑費	290,311	250,451	44
耐久財	7,705	5,884	24
半耐久財	24,314	19,332	36
非耐久財	59,769	52,916	42
サービス	198,523	172,319	39
調整集計世帯数	692,457	1,329	45
・ 教養娯楽関係費	397,784	359,692	35
耐久財	24,748	23,364	30
他の教養娯楽関係費	373,036	336,328	36
読書	45,862	40,162	42
聴視・観覧	35,550	43,758	7
旅行	110,330	100,604	24
スポーツ	31,515	25,549	37
月謝	33,188	21,303	48
会費・つきあい費	11,018	13,824	17
その他の教養娯楽	105,573	91,127	42
・ 消費支出	3,494,322	3,402,221	33
基礎的支出	1,937,633	1,967,068	18
選択的支出	1,556,690	1,435,152	37

平成26年家計調査概要
福井市の家計

平成27年3月発行

編集・発行

福井県総合政策部政策統計・情報課

〒910-8580

福井県福井市大手3丁目17-1

TEL 0776-20-0273(直通)

0776-21-1111(代表)

内線 2375(人口・生活統計グループ)

福井県の統計情報

[福井県 統計](#) ← [検索](#)



健康長寿の福井