

もって  
つながる福井  
キャンペーン

北陸新幹線 福井・敦賀へ!

福井県です。  
もつとつながりたい  
埼玉県の皆さまと



フクイ  
ラプトル

恐竜王国  
じゅら!



福井に  
ようこそ!  
じゅら!

FUKUI

ぶりっぷりの  
海鮮が豊富じゅら



SAITAMA

そとも  
蘇洞門

川越市と姉妹都市の  
福井県小浜市の  
絶景じゅら!



焼き鯖寿司

甘えび



越前がに



ティッチー

ラプト

サウタン

福井県公式恐竜  
ブランドキャラクター  
ジュラチック  
Juratic

©FUKUI/play set products

さいたま市  
PRキャラクター  
「つなが竜 ヌウ」



大宮

熊谷

本庄早稲田

NEW!

敦賀

越前たけふ

福井

芦原温泉

大宮駅 から 福井駅

北陸新幹線

直通  
最速 2時間28分!

※2024年3月16日改正ダイヤの最速値

北陸新幹線 福井・敦賀が開業しました!

# 埼玉県

さいたまけん 福井

もっとつながる

# 福井県

埼玉 福くいけん

## つながる POINT



### 埼玉からも恐竜が!? 化石発掘県!

秩父地域に広がるジオパーク秩父では「日本地質学発祥の地」として、明治期より多数の調査研究が行われてきました。福井県勝山市には日本最大の恐竜化石発掘現場(写真下)があり、国内で発見された恐竜化石のうち、約8割が福井県で見つかります。秩父にも恐竜時代にできた地層があることから将来恐竜の化石が発掘されるかもしれませんね。

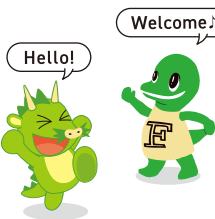


### おばま 川越市♡小浜市が姉妹都市

1634年に川越藩第二代藩主・酒井忠勝が小浜藩の初代藩主に就いて以来、酒井家は幕末まで藩主として小浜の領内を治め幕府の要職を務めました。「雲浜獅子(うんぴんじし)」と名づけられた獅子舞など、川越の文化も小浜に伝わり現代に受け継がれています。



### 英語力が高い! さいたま市と福井県



全国の公立小中高校を対象にした\*英語教育実施状況調査によると中学3年生の英語力において、さいたま市と福井県が全国でも突出して高いスコアとなっています。

\*令和5年度英語教育実施状況調査(文部科学省)  
英語力が中3で「英検3級」相当以上の生徒の割合が、1位さいたま市88.4%、2位福井県83.8%、3位横浜市67.2%

## つながる PEOPLE

### 大宮で闘う福井人! //



©1998 N.O.ARDIIJA

福井県福井市出身 大宮アルディージャ所属 下口稚葉さん

福井市中央FCより、JFAアカデミー福島、ファジアーノ岡山、AC長野パルセイロ、ファジアーノ岡山、FC今治を経て2024シーズンより大宮アルディージャに加入。守備のユーティリティプレイヤーとしてJ2復帰を目指すチームを牽引する。現役では福井県出身唯一のJリーガー。

福井で生まれて、小学生まで福井で過ごしました。自然が豊かで食べ物が美味しい、自慢の故郷です。特に海鮮、中でもカニが美味しいのと、ヨーロッパ軒のソースカツ丼は僕も大好きです。毎年、年末に福井に帰るのが楽しみで、去年は家族で恐竜博物館に行きました! 今季はチームの目標であるJ3優勝、J2復帰を達成できるよう頑張ります!

### 福井で食べたい! おすすめ グルメ



なんといっても日本海で水揚げされる四季折々の海の幸を使った海鮮料理がおすすめ! また埼玉県では秩父名物「わらじカツ丼」が有名ですが、福井県では地元のソルフードとして、薄めのカツにウスターソースがベースのタレをたっぷり絡めた「ソースカツ丼」が定着しています。

画像提供:越前蟹の坊



福井駅周辺の恐竜スポット



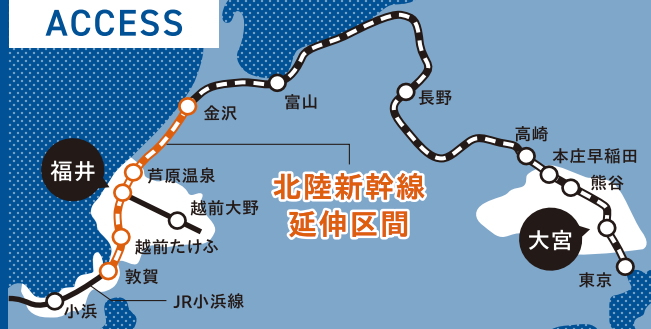
### 恐竜王国が地元です!

私の出身地・福井には昨年リニューアルオープンした福井県立恐竜博物館以外にも街中に恐竜の魅力を感じるスポットが続々と誕生しています! JR福井駅近くに設置された全長12m! のティラノサウルスをはじめとする大迫力のロボットや博物館への移動が何倍も楽しくなる恐竜バス、恐竜列車もおすすめですよ~!

坂川 陽香さん AKB48・福井県出身

2019年よりAKB48・福井県代表メンバーとしてデビュー。北陸新幹線をイメージした「かがやきちゃん」に扮するなど地元福井の魅力も全国に発信している。

### ACCESS



北陸新幹線

大宮駅→福井駅…2時間28分で直結

※所要時間は2024年3月16日改正ダイヤの最速値

発行 | 福井県東京事務所(令和6年6月) ☎03-5212-9074