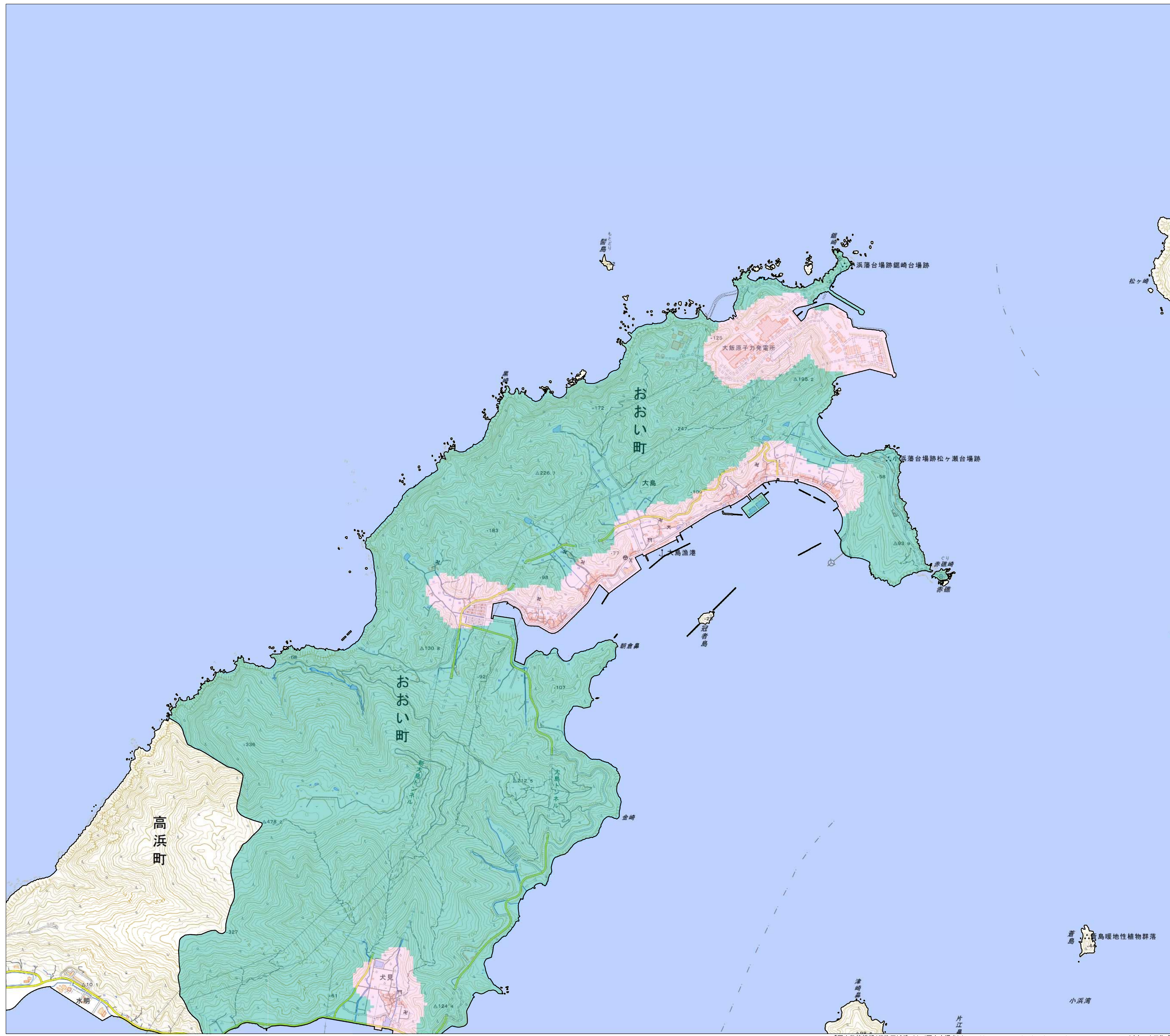
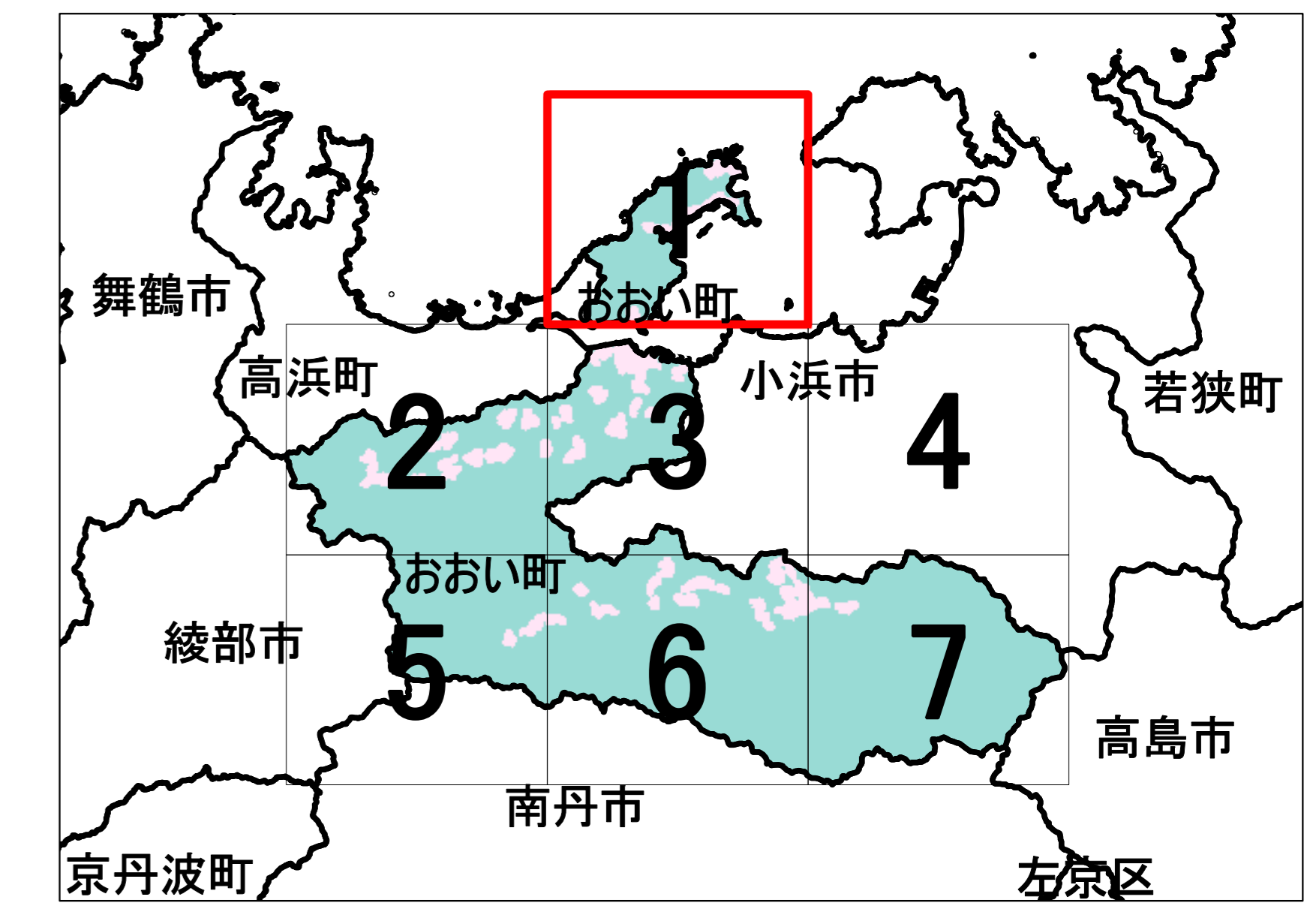
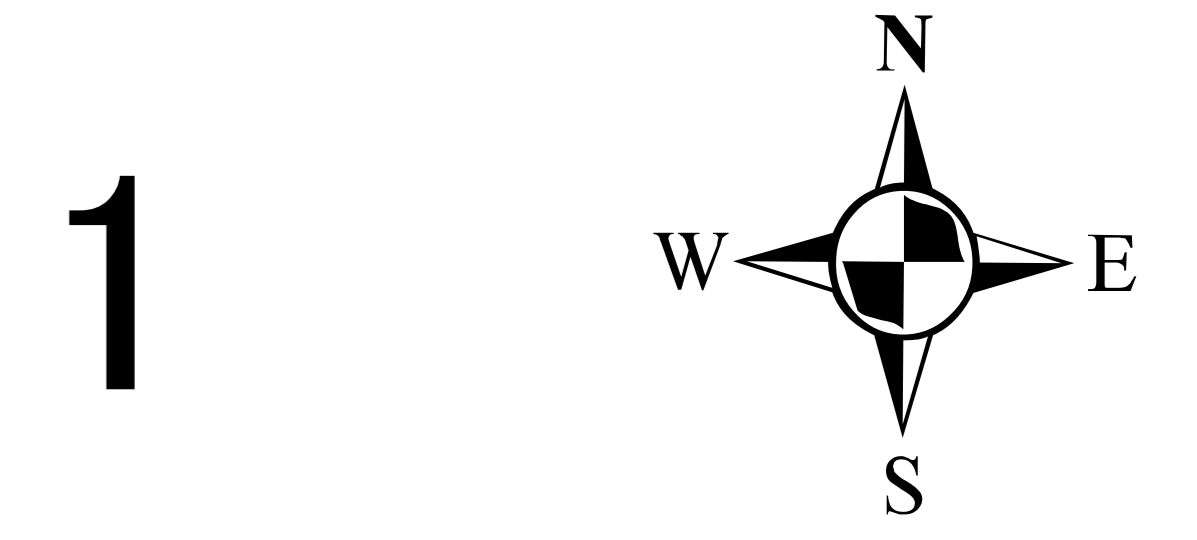
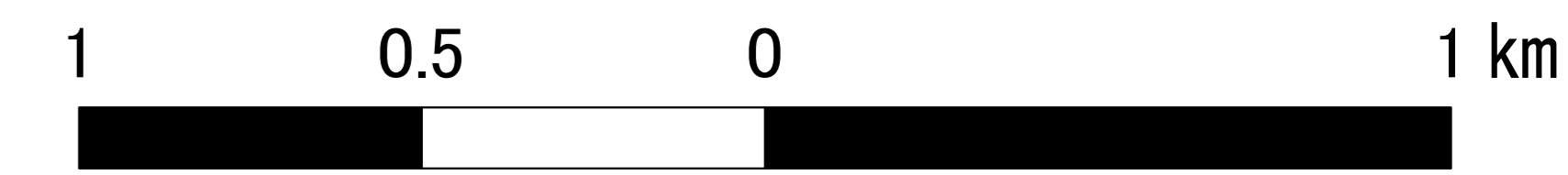


宅地造成等工事規制区域及び
特定盛土等規制区域の候補区域図
(おい町)



・測量法に基づく国土地理院長承認(複製)R 6JHF 4
 ・本製品を複製する場合には、国土地理院の長の承認を得なければならない。

- 凡例
- 行政区画
 - 宅地造成等工事規制区域(案)
 - 特定盛土等規制区域(案)

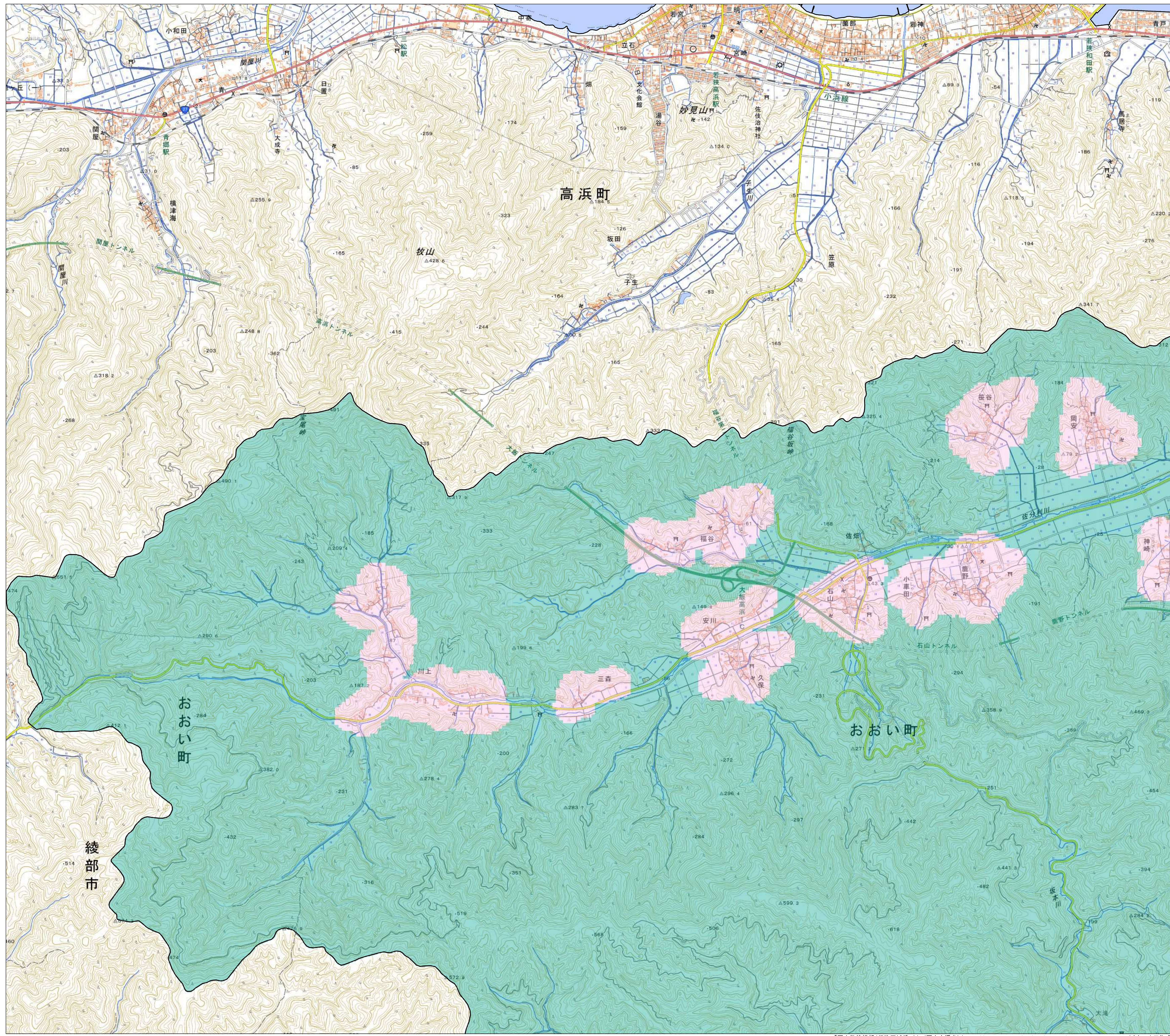
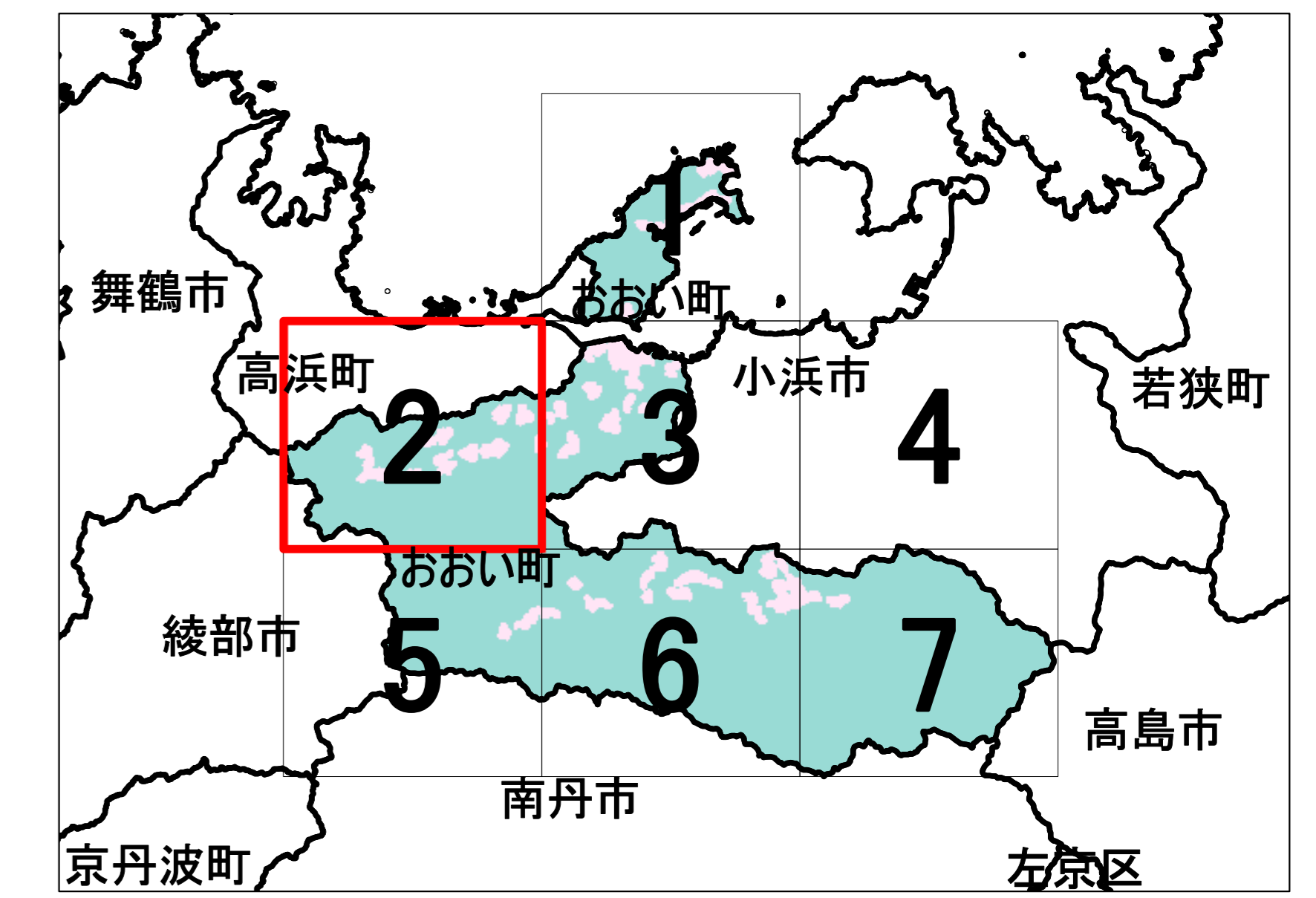
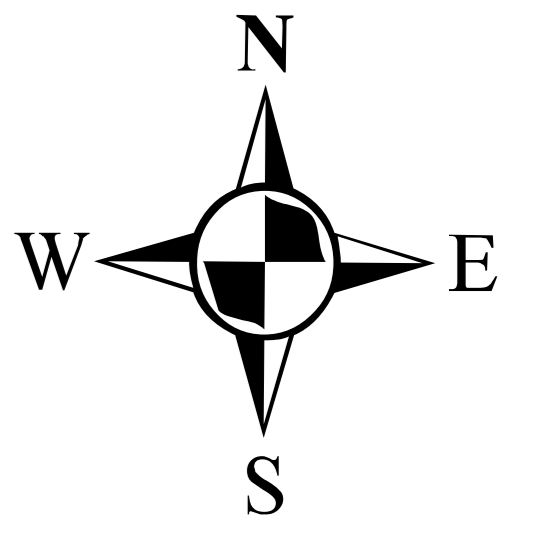


1:10,000

「国土数値情報(行政区画データ)」(国土交通省) (<https://nlftp.mlit.go.jp/ksj/gml/datalist/KsjTmplt-N03-v2.3.html>) を加工して作成

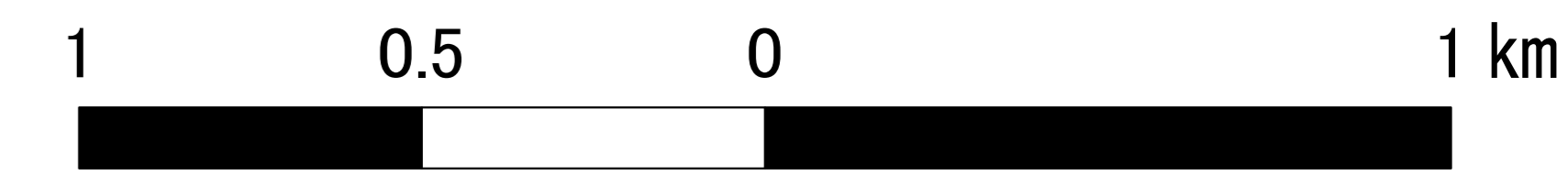
宅地造成等工事規制区域及び
特定盛土等規制区域の候補区域図
(おおい町)

2



・測量法に基づく国土地理院長承認(複製)R 6JHF 4
・本製品を複製する場合には、国土地理院の長の承認を得なければならない。

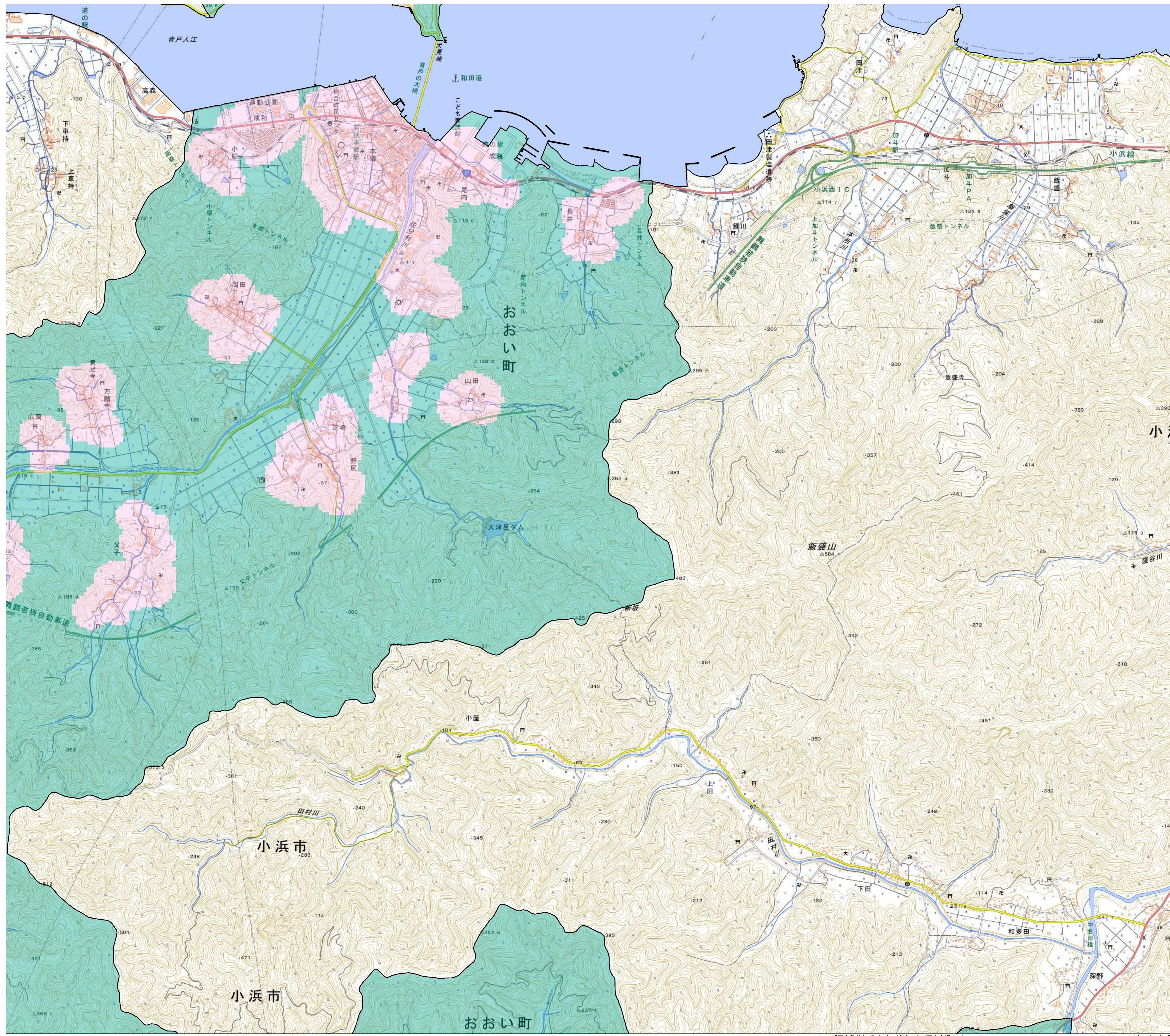
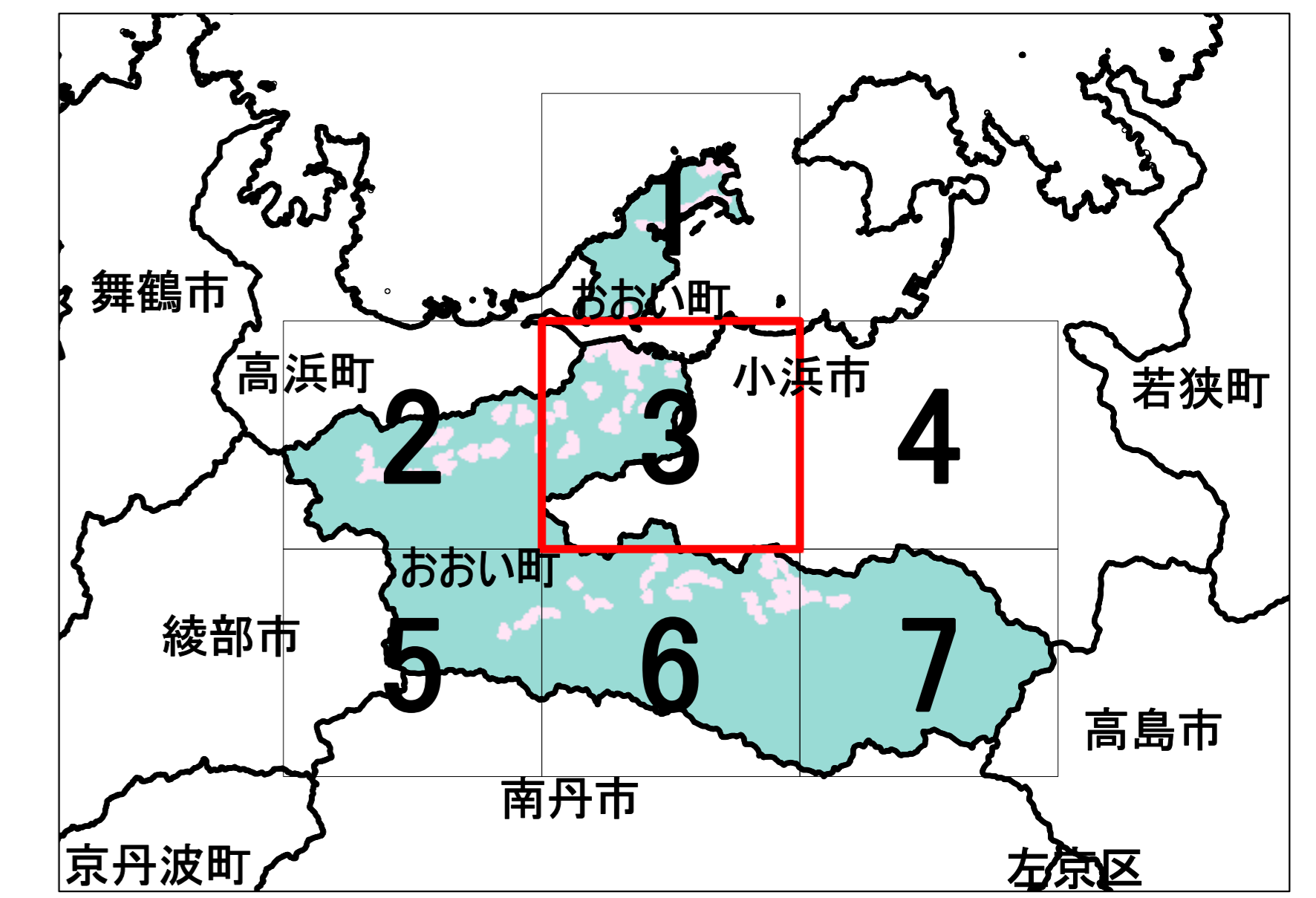
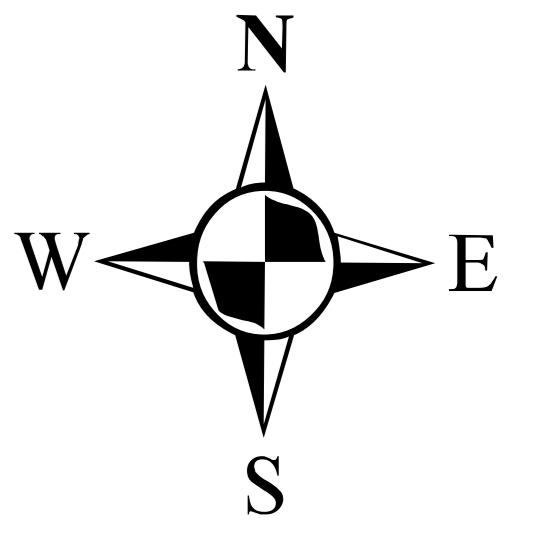
- 凡例
- 行政区画
 - 宅地造成等工事規制区域(案)
 - 特定盛土等規制区域(案)



1:10,000

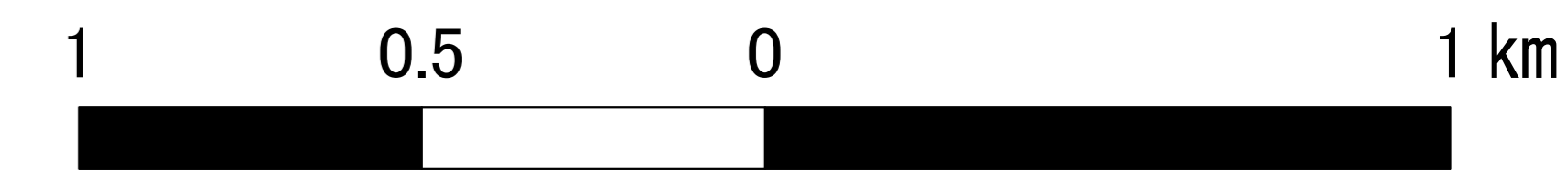
宅地造成等工事規制区域及び
特定盛土等規制区域の候補区域図
(おおい町)

3



・測量法に基づく国土地理院長承認(複製)R 6JHF 4
・本製品を複製する場合には、国土地理院の長の承認を得なければならない。

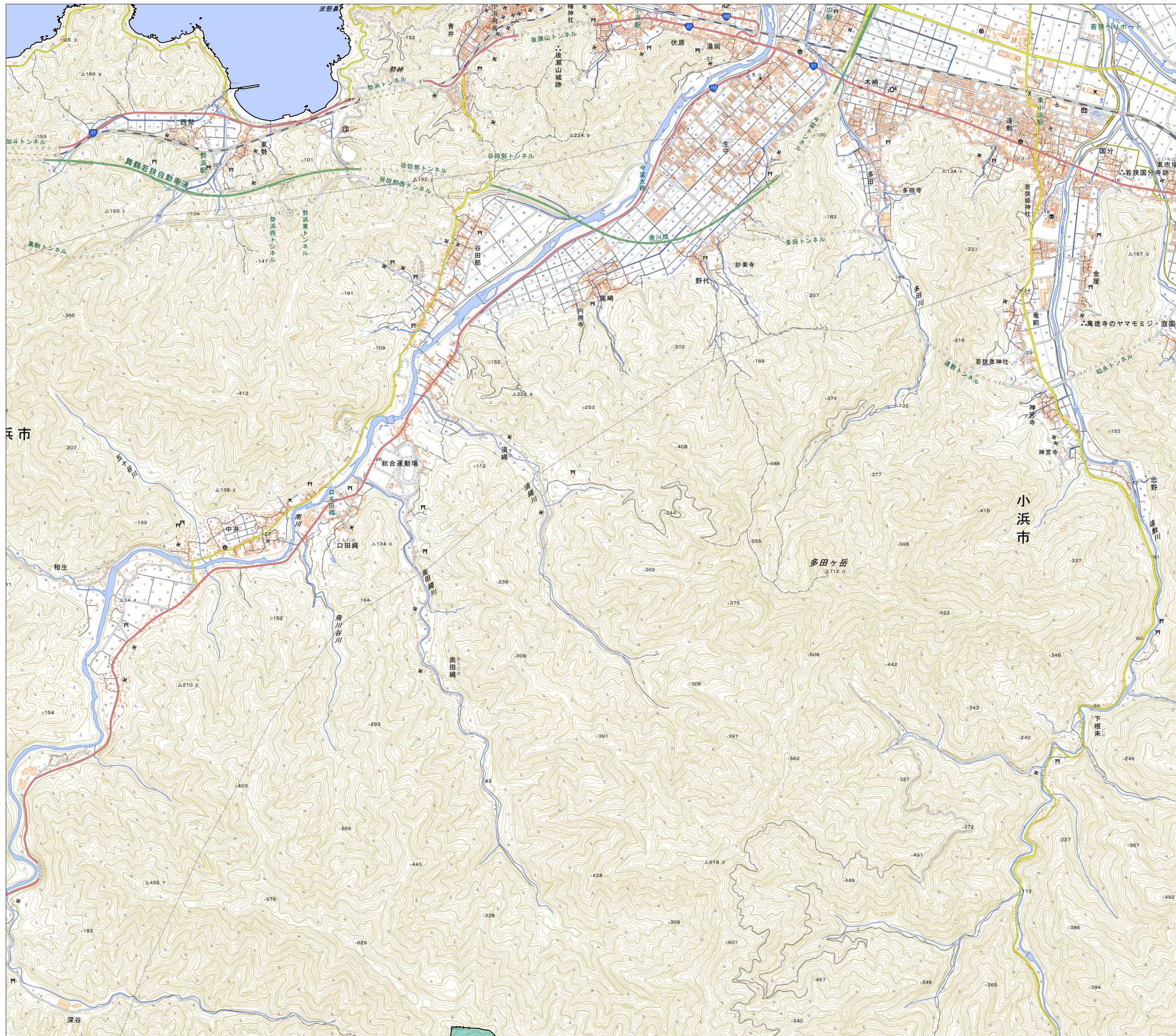
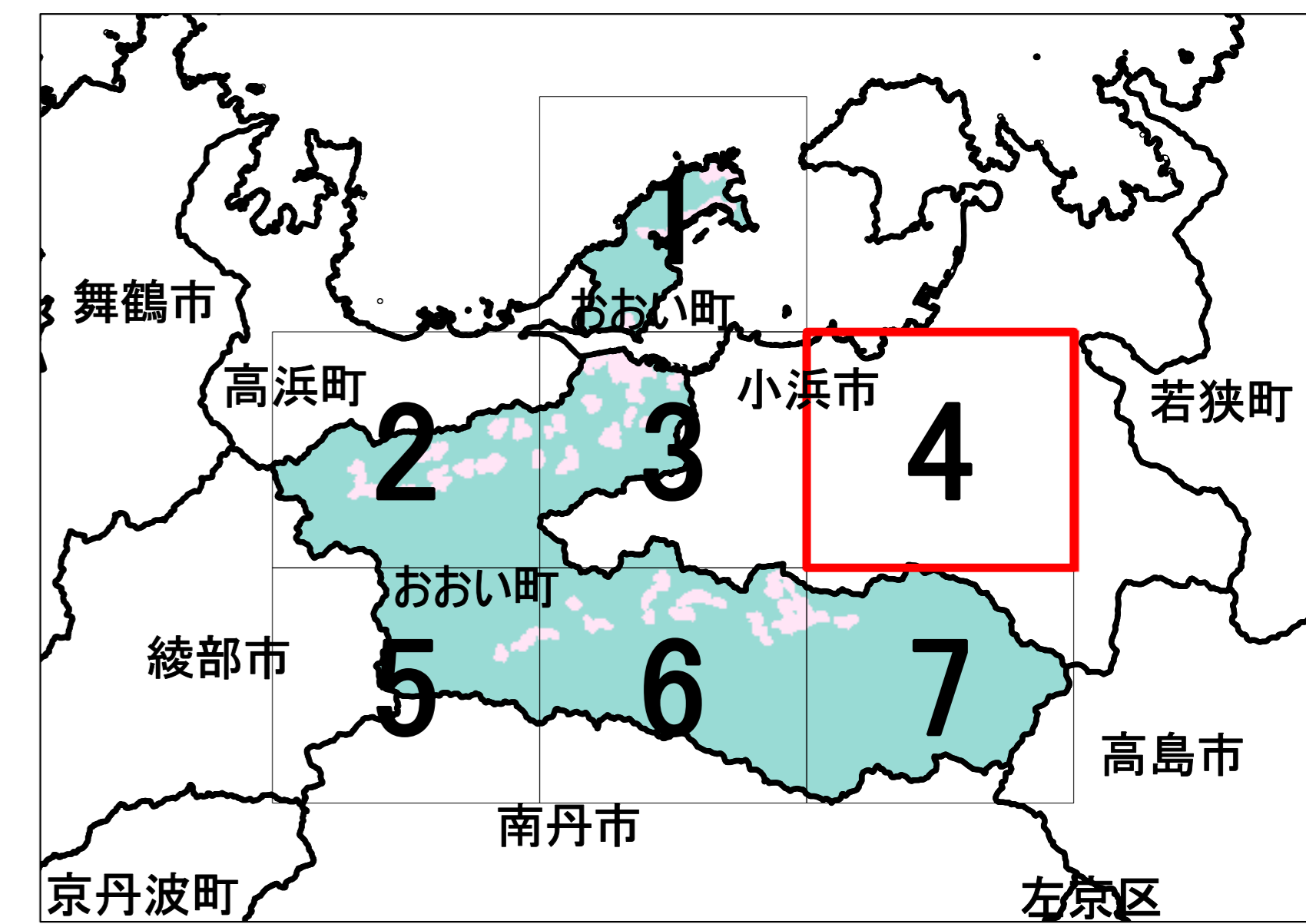
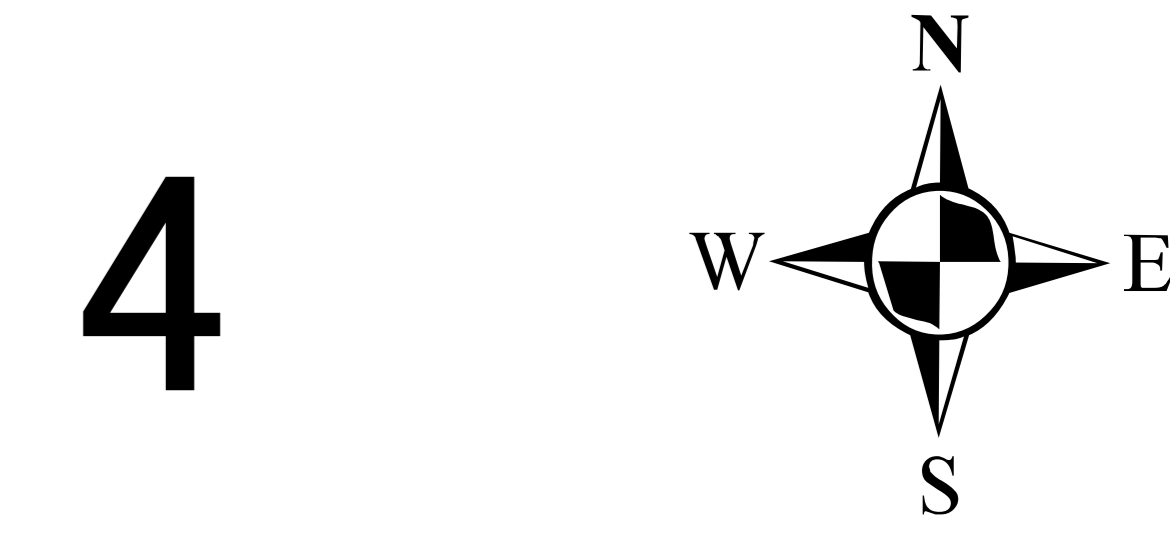
- 凡例
- 行政区画
 - 宅地造成等工事規制区域(案)
 - 特定盛土等規制区域(案)



1:10,000

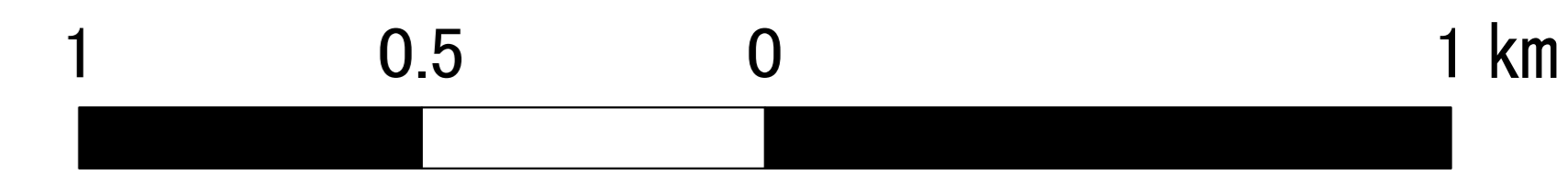
「国土数値情報(行政区画データ)」「(国土交通省) (https://nlftp.mlit.go.jp/ksj/gml/datalist/KsjTmplt-N03-v2.3.html)を加工して作成

宅地造成等工事規制区域及び
特定盛土等規制区域の候補区域図
(おい町)



・測量法に基づく国土地理院長承認(複製)R 6JHF 4
 ・本製品を複製する場合には、国土地理院の長の承認を得なければならない。

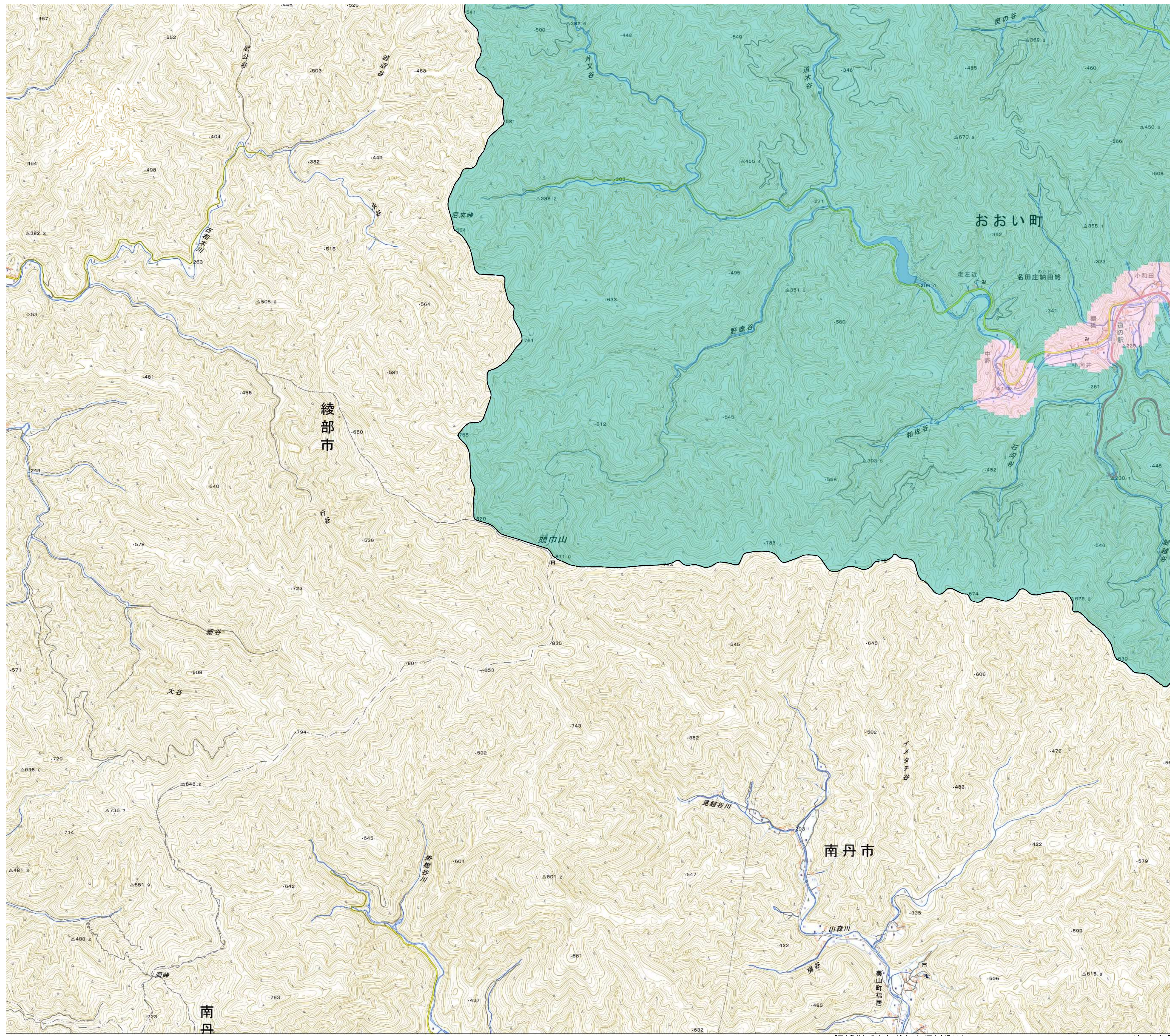
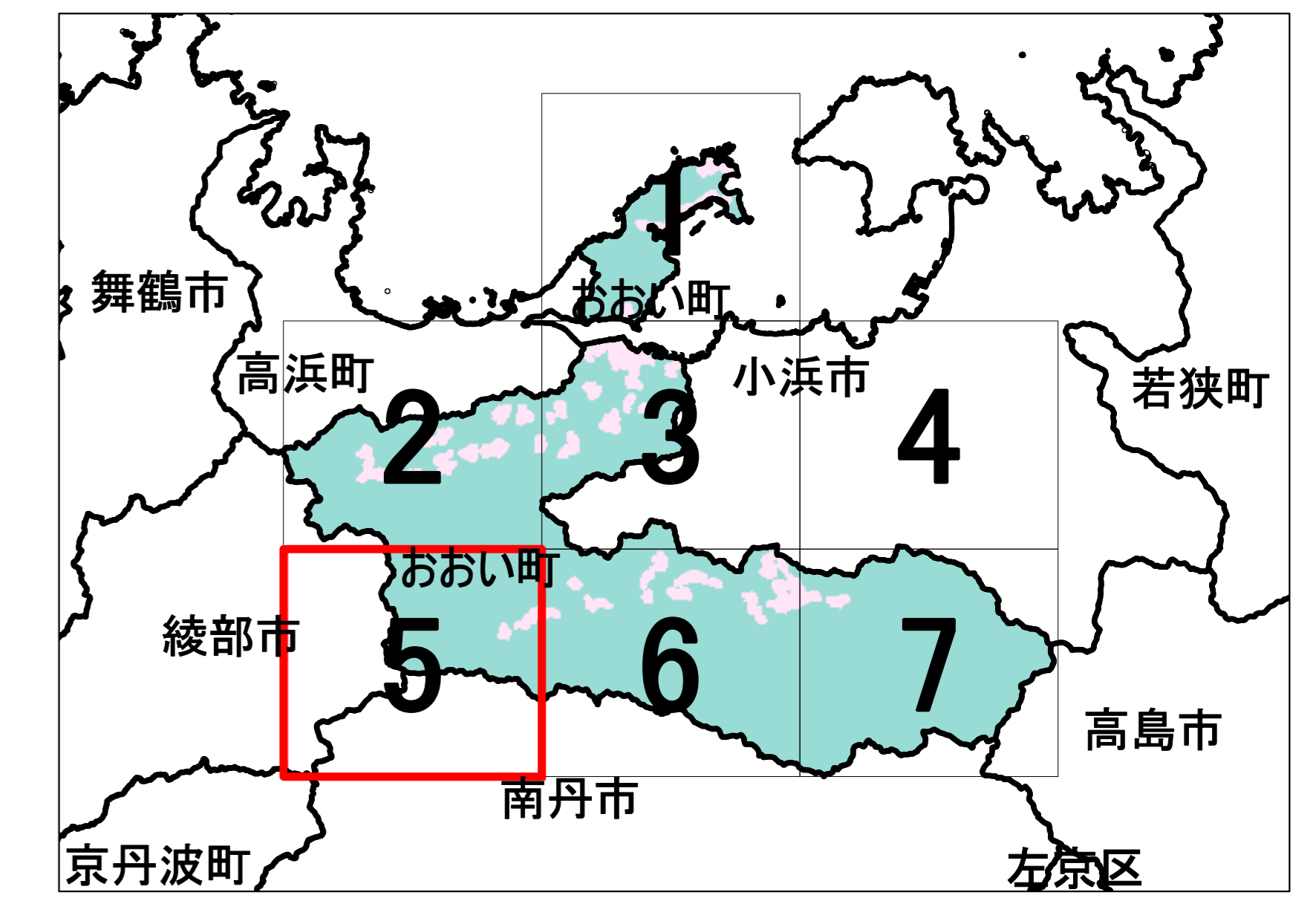
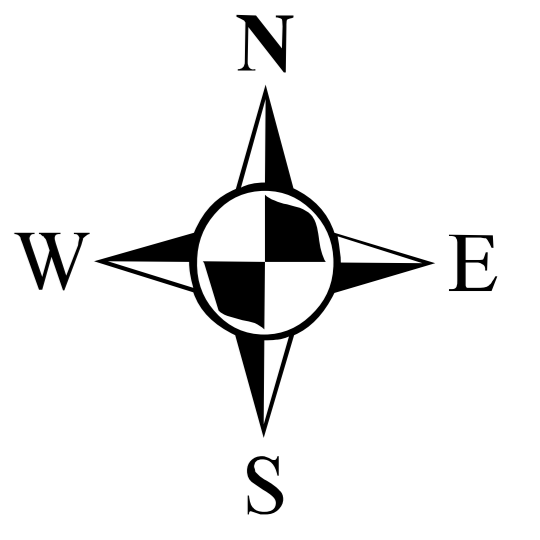
- 凡例
- 行政区画
 - 宅地造成等工事規制区域(案)
 - 特定盛土等規制区域(案)



1:10,000

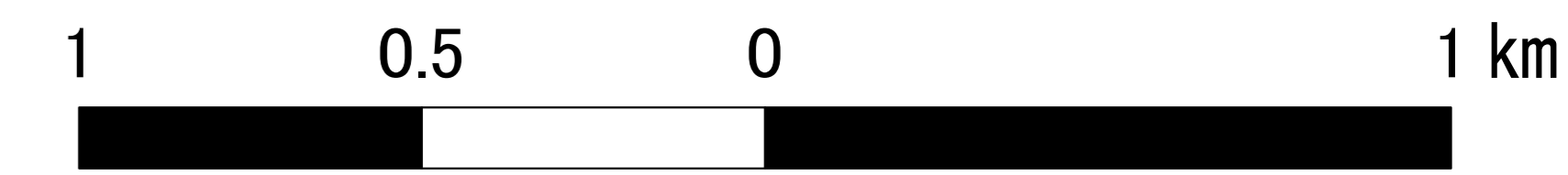
宅地造成等工事規制区域及び
特定盛土等規制区域の候補区域図
(おい町)

5



・測量法に基づく国土地理院長承認(複製)R 6JHF 4
・本製品を複製する場合には、国土地理院の長の承認を得なければならない。

- 凡例
- 行政区画
 - 宅地造成等工事規制区域(案)
 - 特定盛土等規制区域(案)

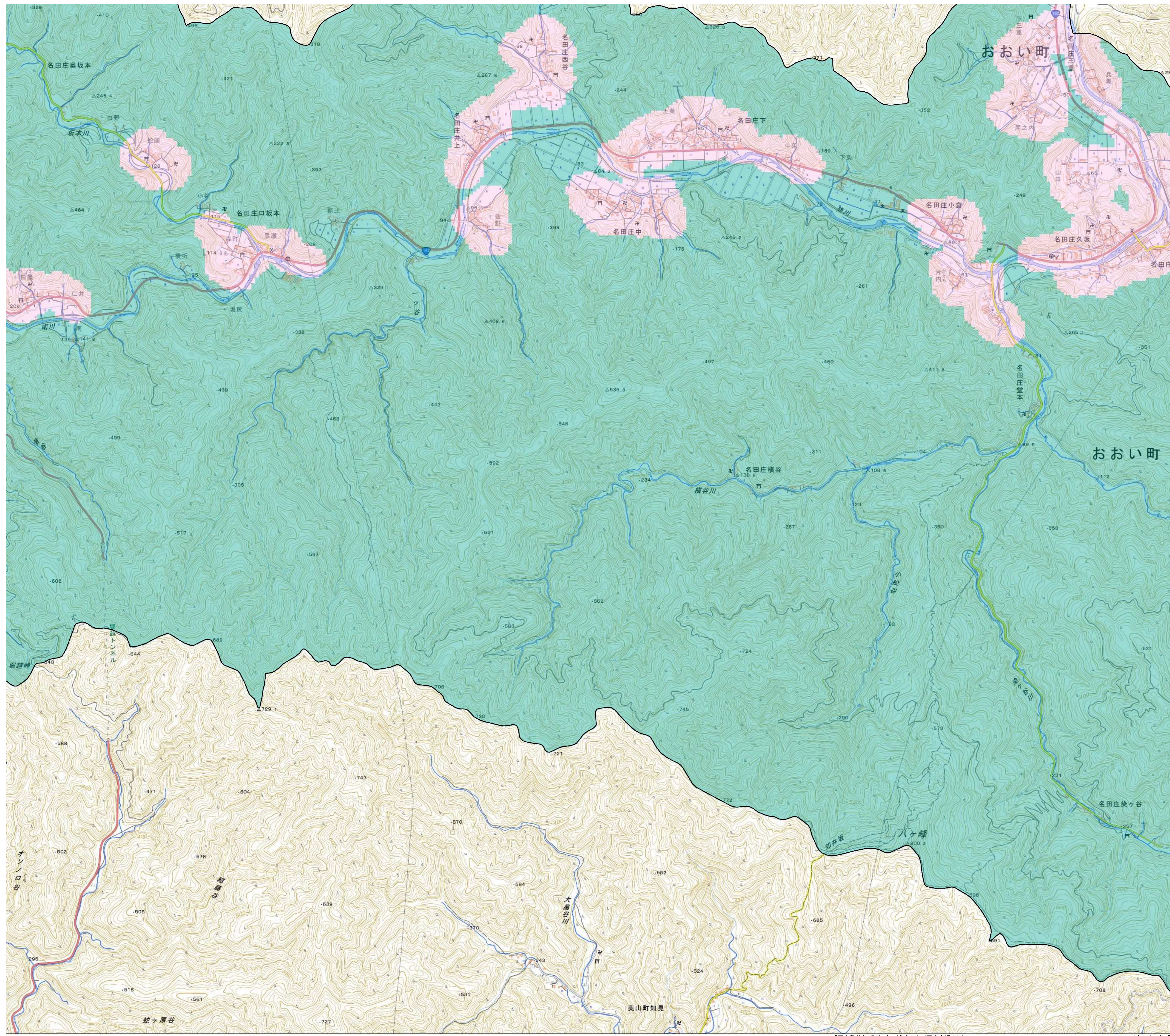
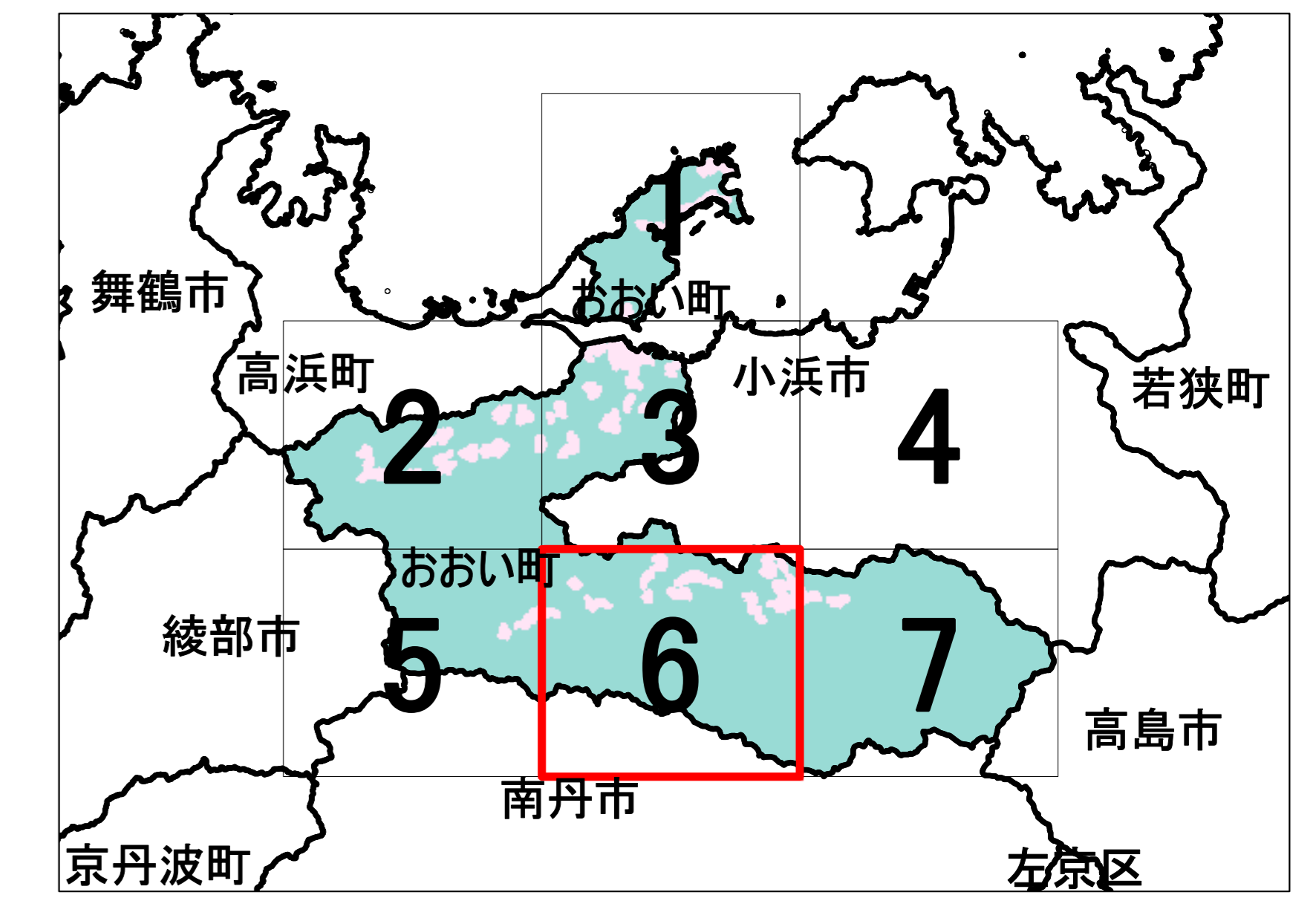
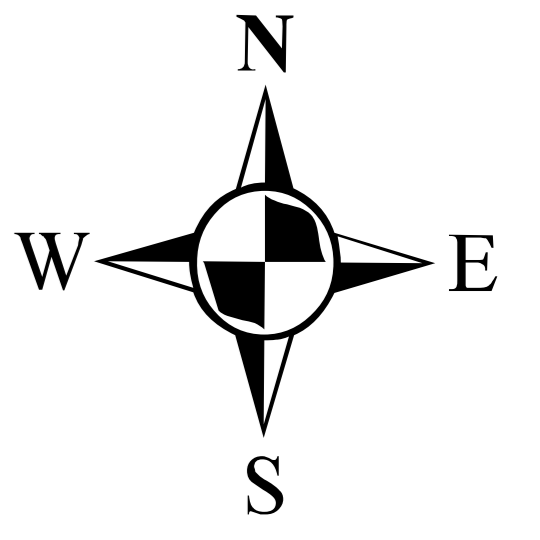


1:10,000

「国土数値情報(行政区画データ)」(国土交通省) (<https://nlftp.mlit.go.jp/ksj/gml/datalist/KsjTmplt-N03-v2.3.html>)を加工して作成

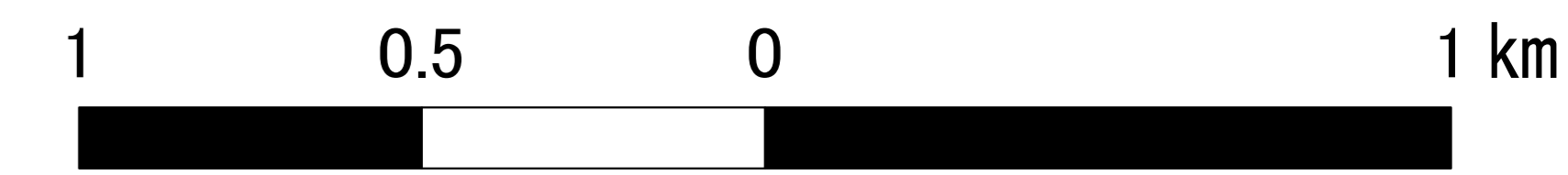
宅地造成等工事規制区域及び
特定盛土等規制区域の候補区域図
(おおい町)

6

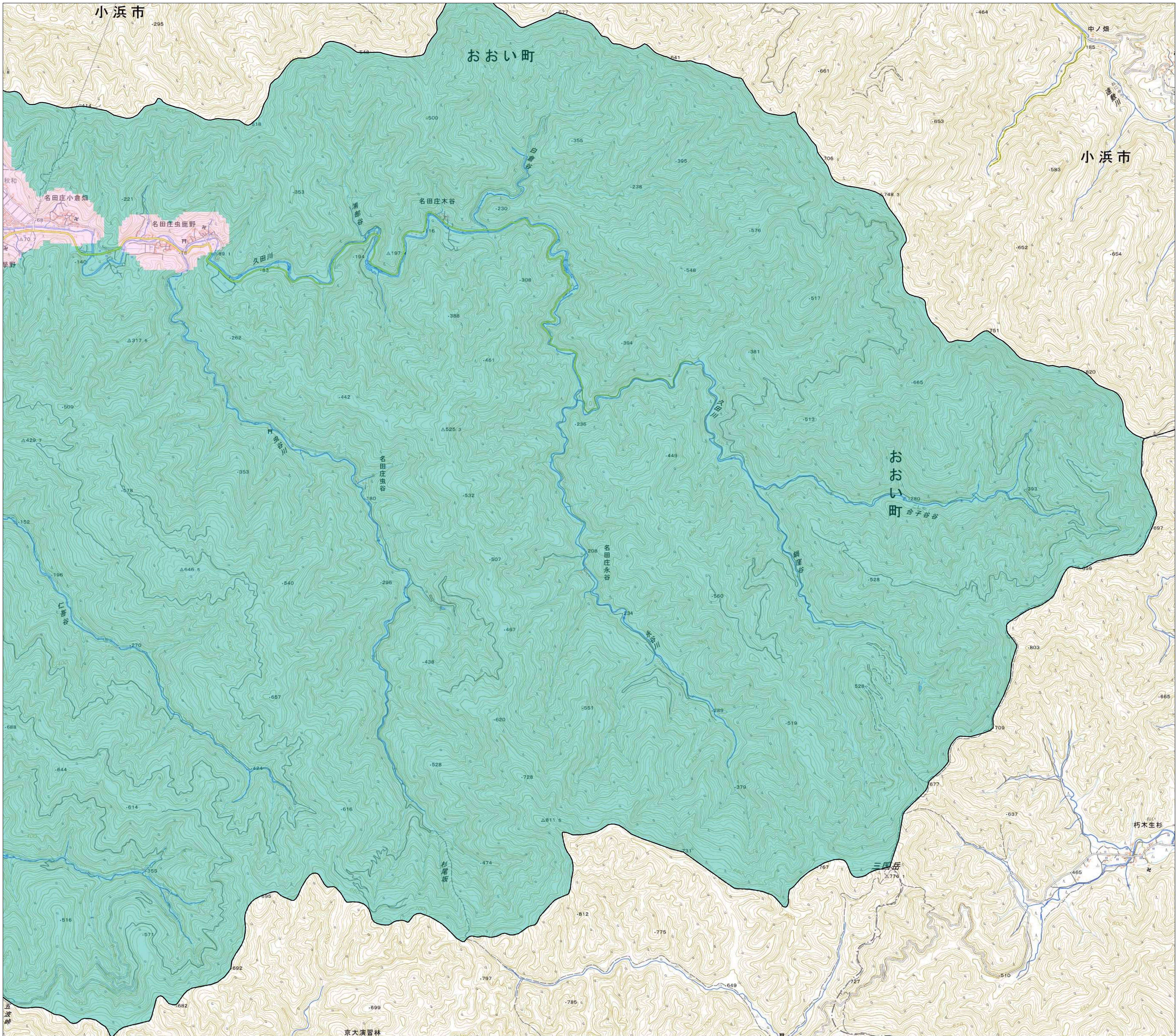


・測量法に基づく国土地理院長承認(複製)R 6JHF 4
・本製品を複製する場合には、国土地理院の長の承認を得なければならない。

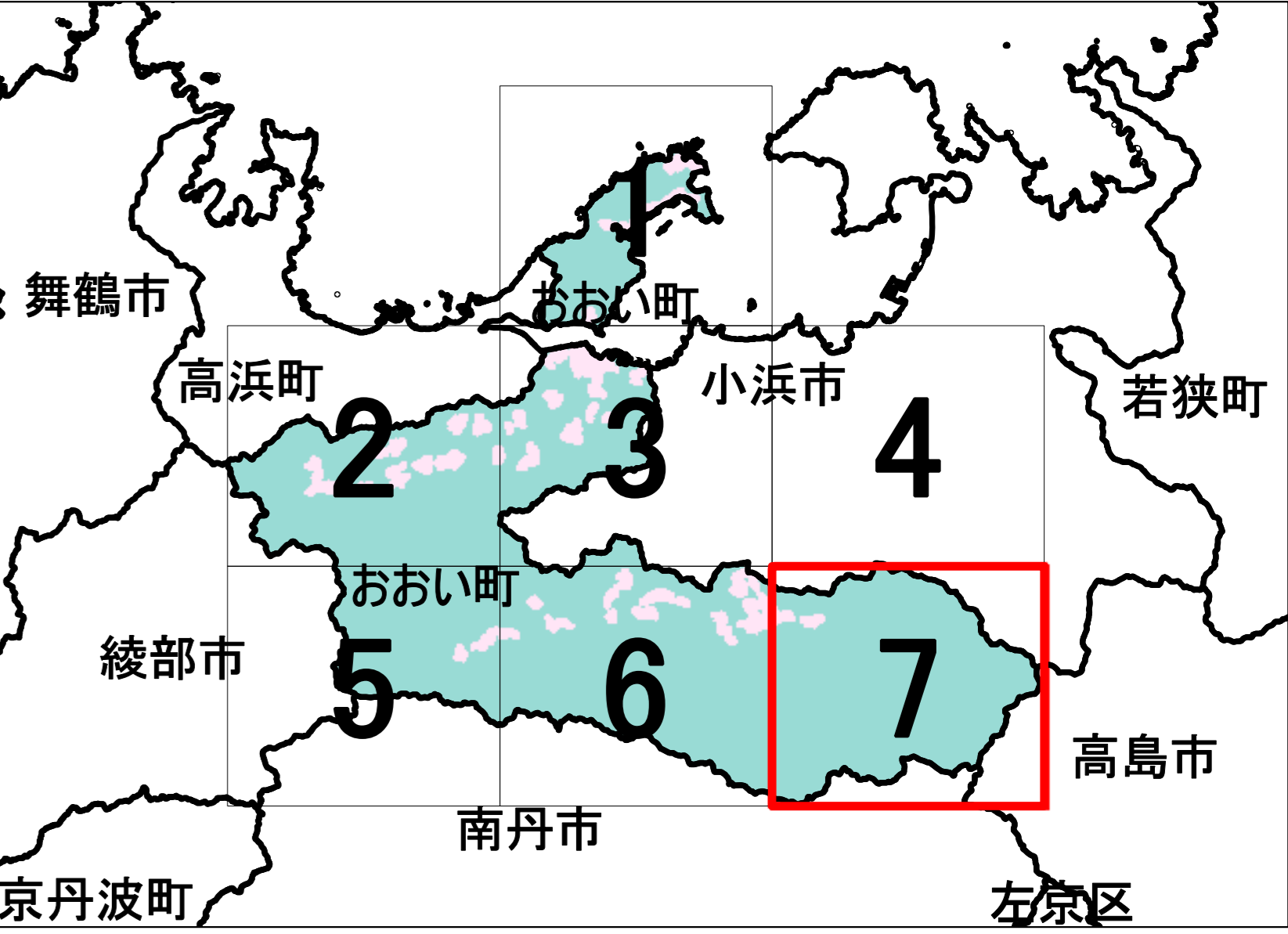
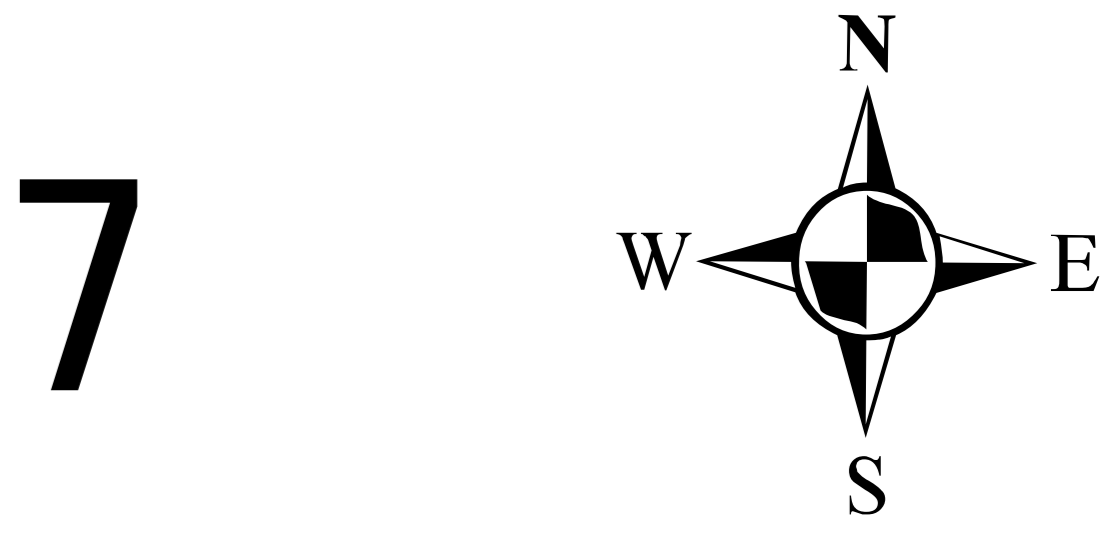
- 凡例**
- 行政区画
 - 宅地造成等工事規制区域(案)
 - 特定盛土等規制区域(案)



1:10,000

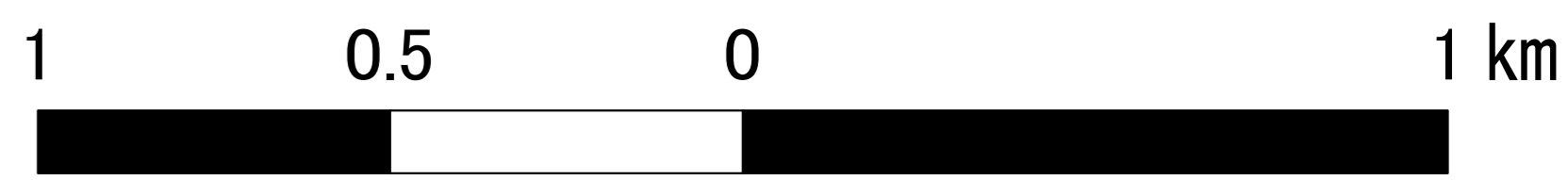


宅地造成等工事規制区域及び
特定盛土等規制区域の候補区域図
(おおい町)



・測量法に基づく国土地理院長承認(複製)R 6JHF 4
 ・本製品を複製する場合には、国土地理院の長の承認を得なければならない。

- 凡例
- 行政区画
 - 宅地造成等工事規制区域(案)
 - 特定盛土等規制区域(案)



1:10,000