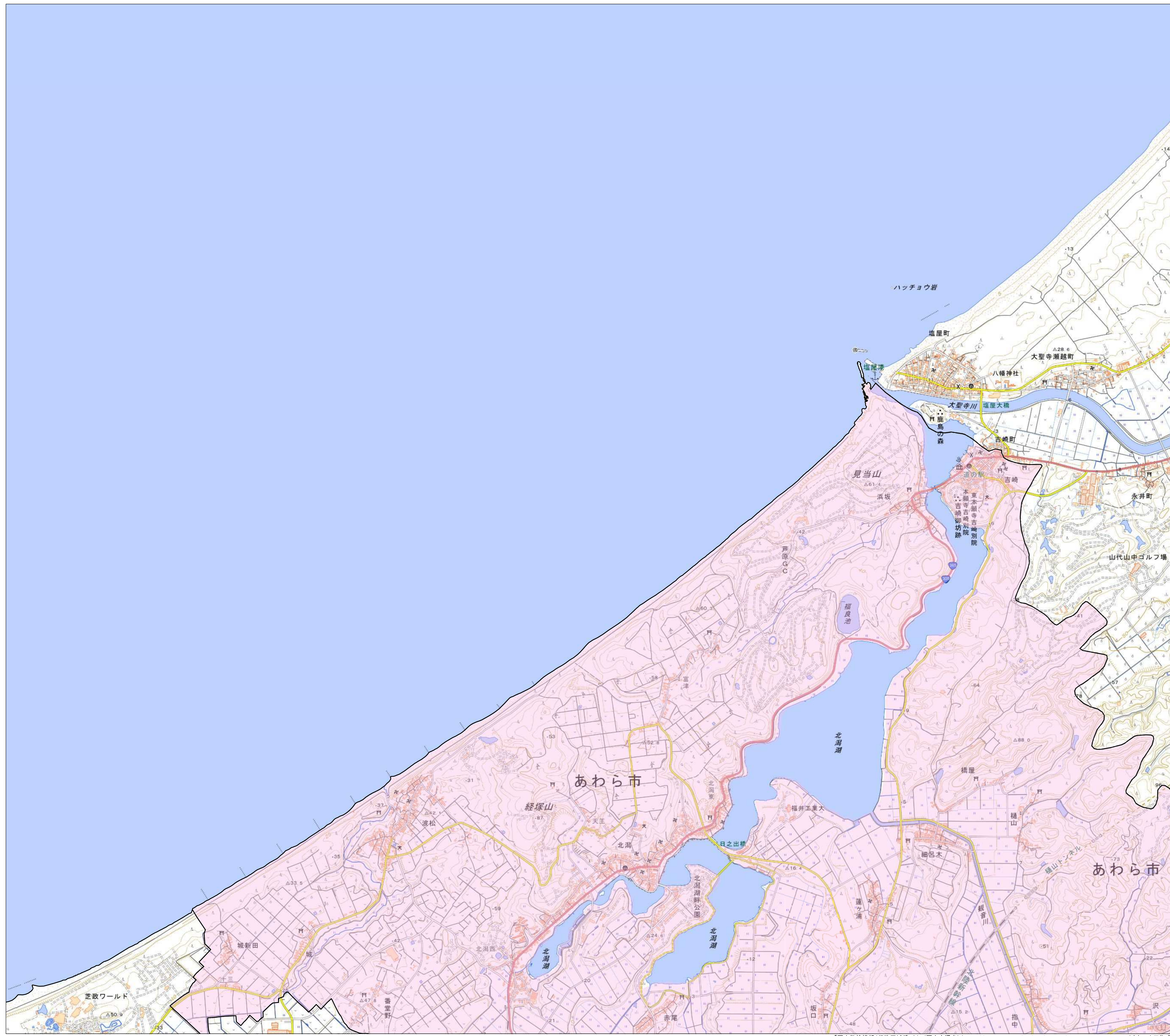
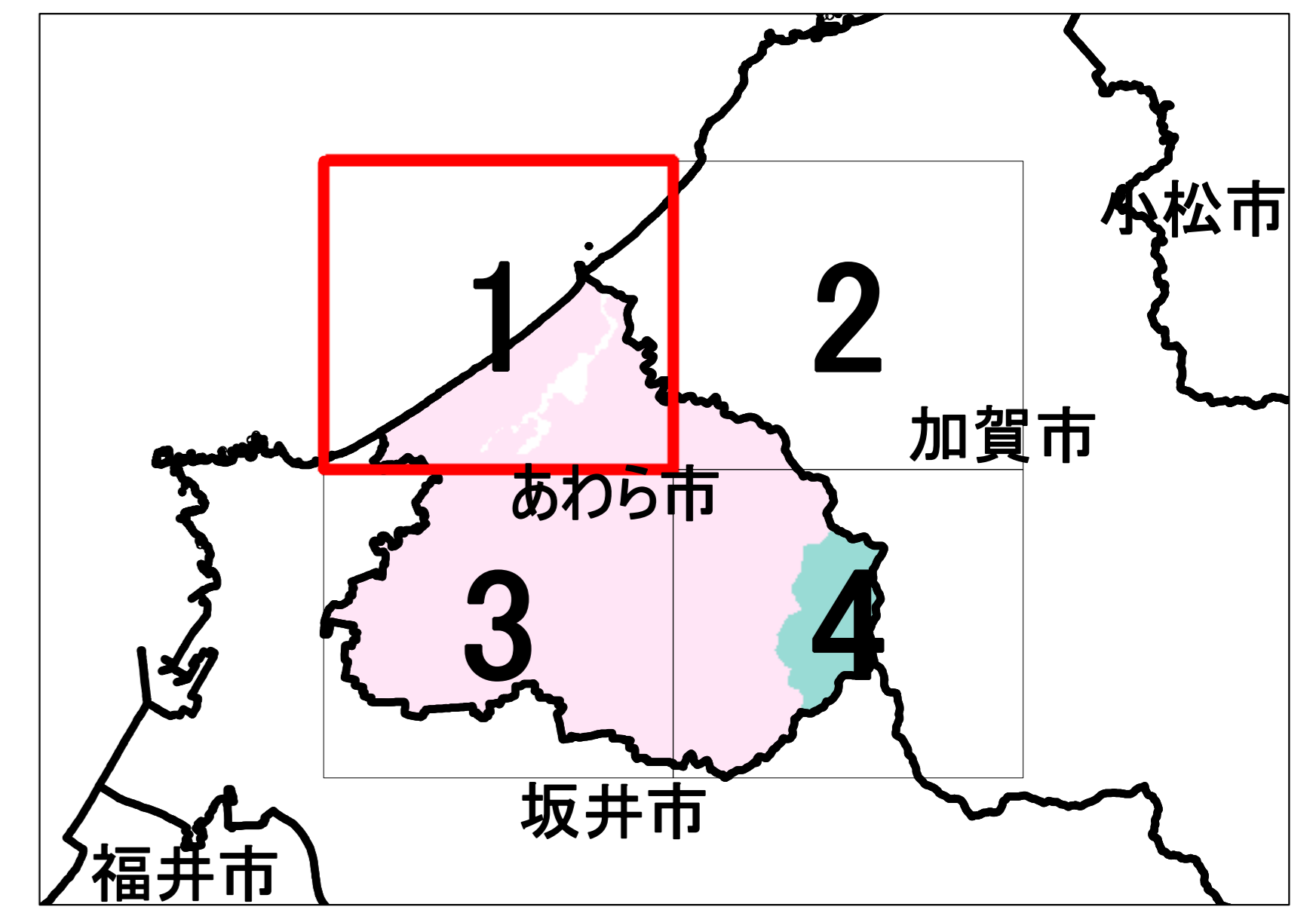
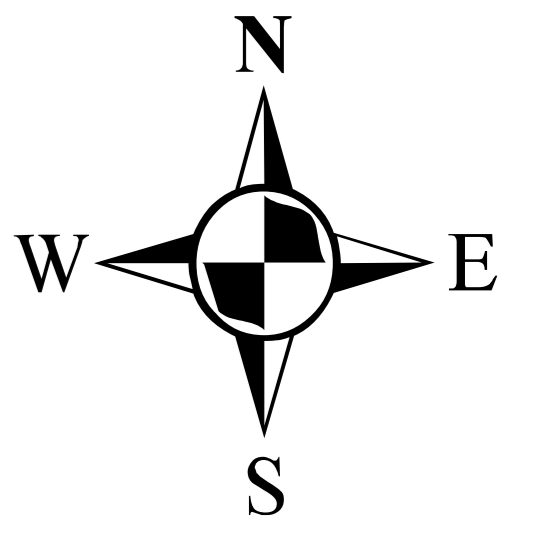


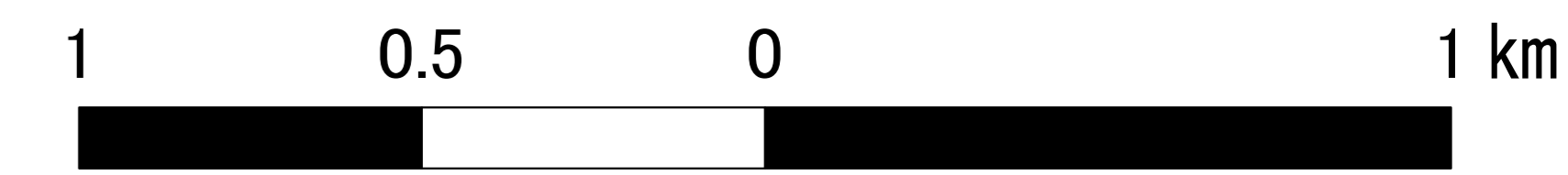
宅地造成等工事規制区域及び  
特定盛土等規制区域の候補区域図  
(あわら市)

1



・測量法に基づく国土地理院長承認(複製)R 6JHF 4  
 ・本製品を複製する場合には、国土地理院の長の承認を得なければならない。

- 凡例**
- 行政区域
  - 宅地造成等工事規制区域(案)
  - 特定盛土等規制区域(案)

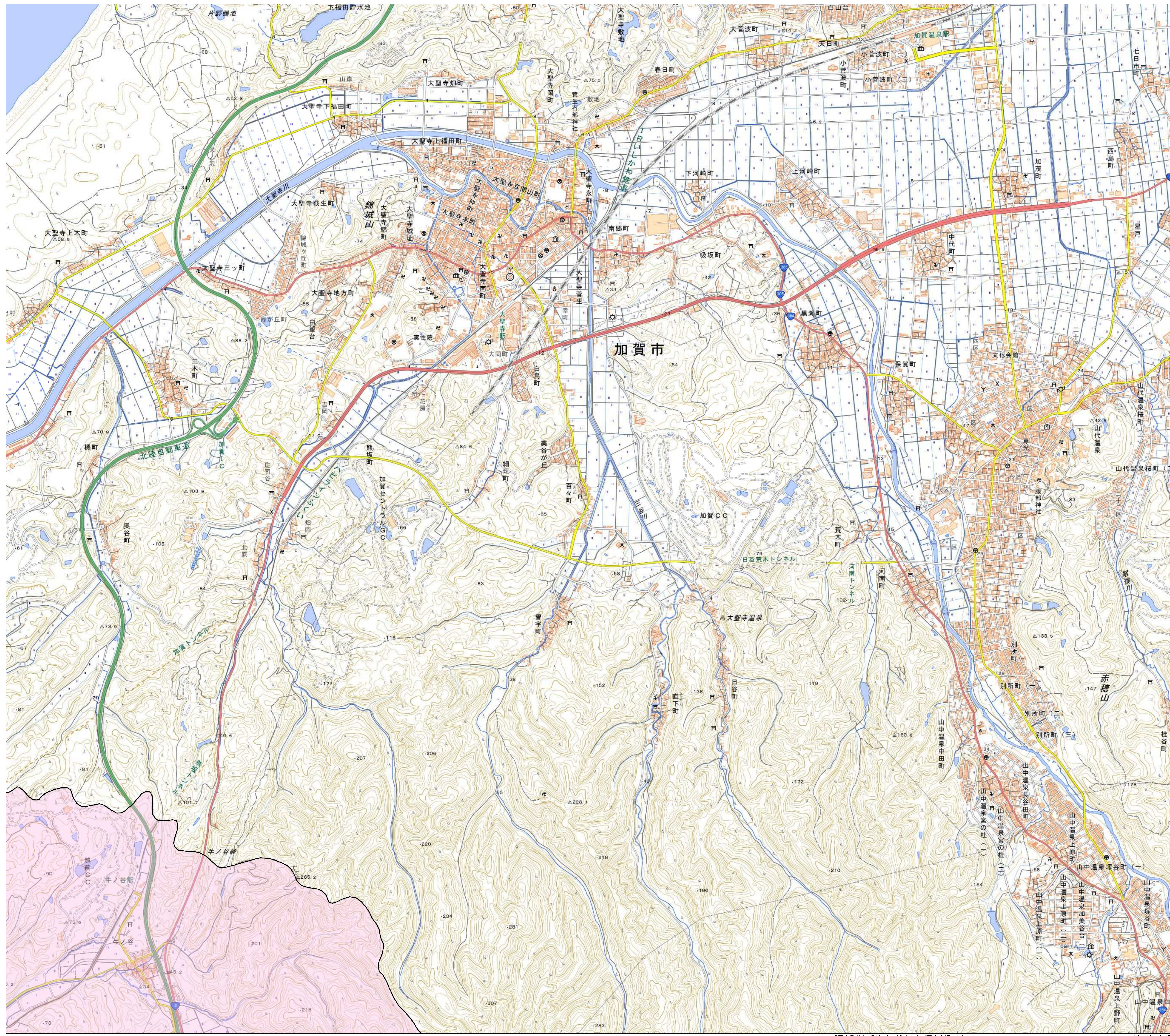
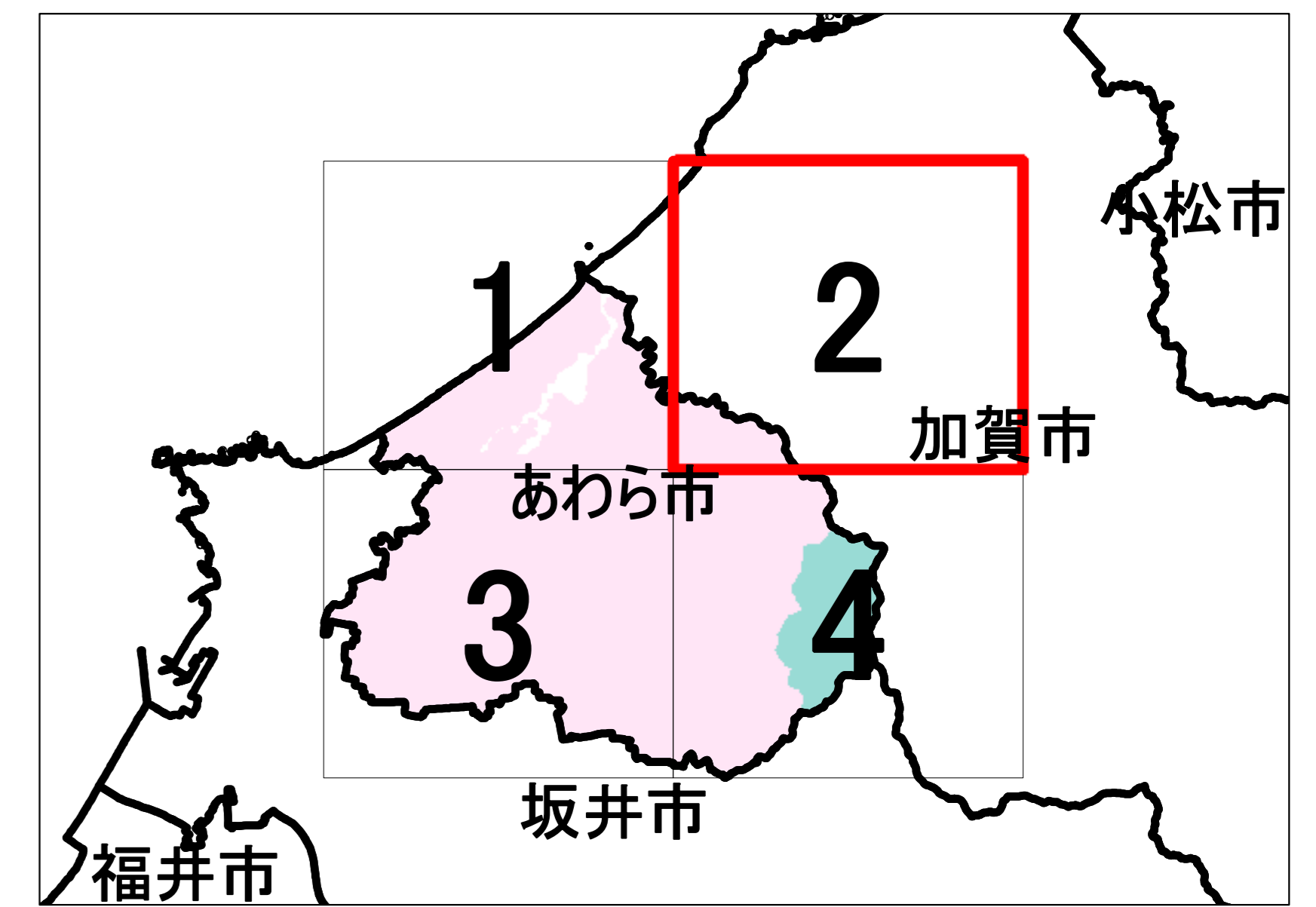
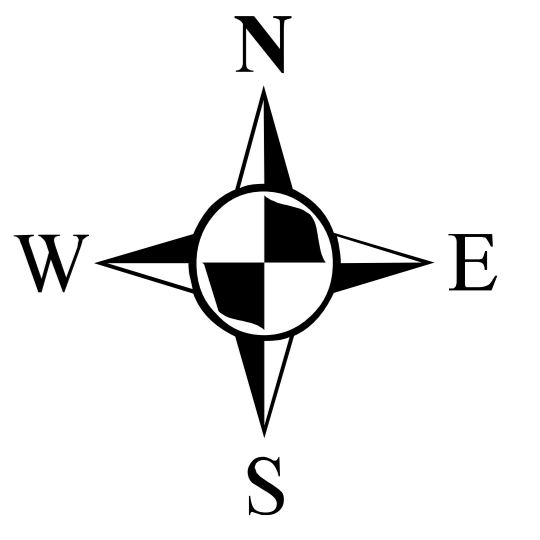


1:10,000

「国土数値情報(行政区域データ)」(国土交通省) (<https://nlftp.mlit.go.jp/ksj/gml/datalist/KsjTmplt-N03-v2.3.html>) を加工して作成

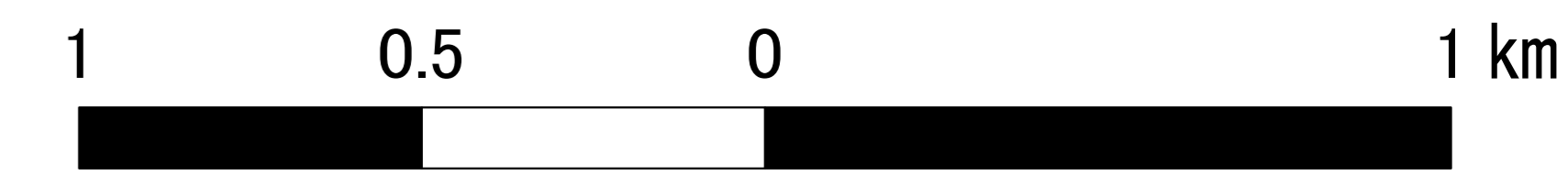
宅地造成等工事規制区域及び  
特定盛土等規制区域の候補区域図  
(あわら市)

2



・測量法に基づく国土地理院長承認(複製)R 6JHF 4  
・本製品を複製する場合には、国土地理院の長の承認を得なければならない。

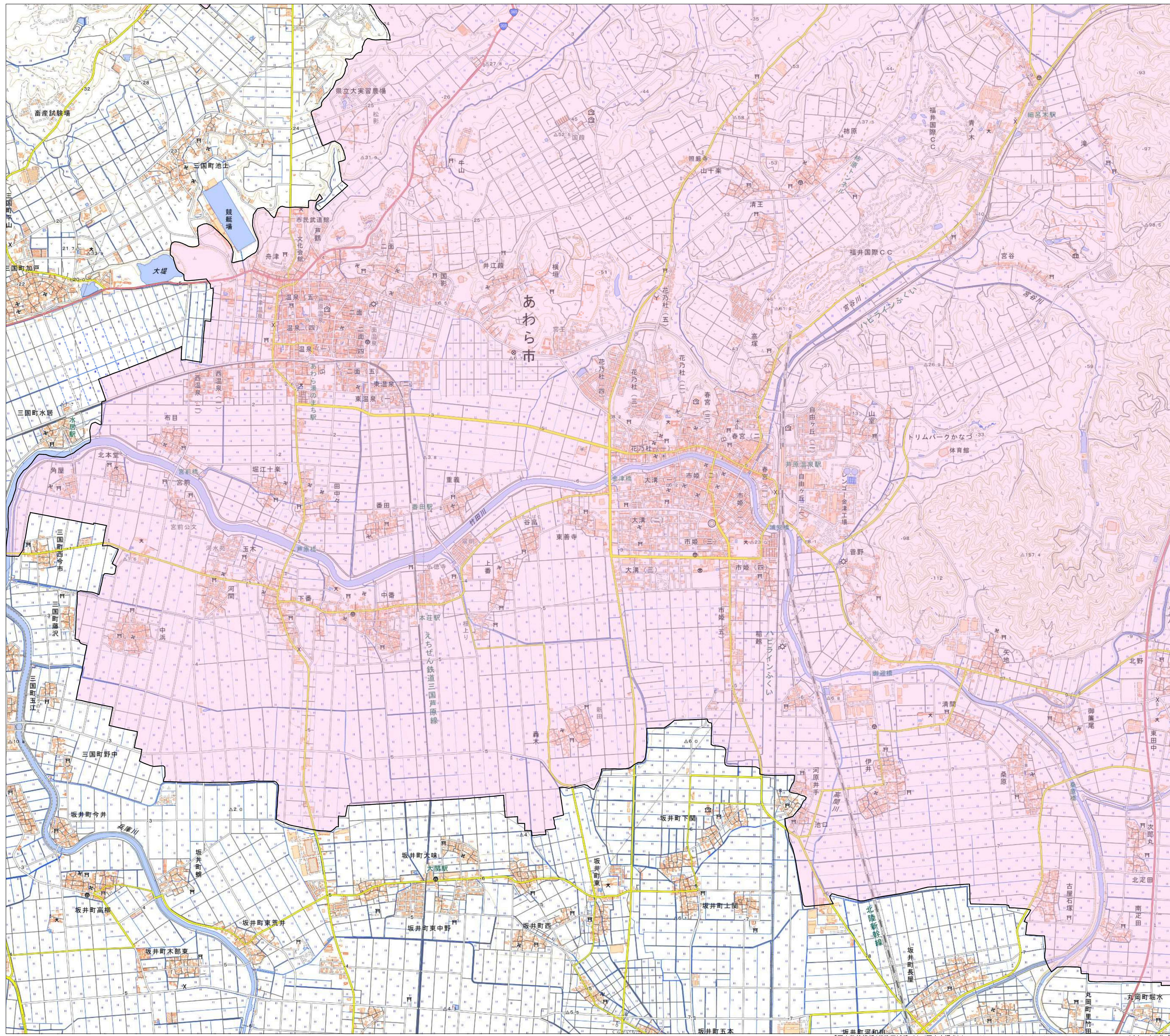
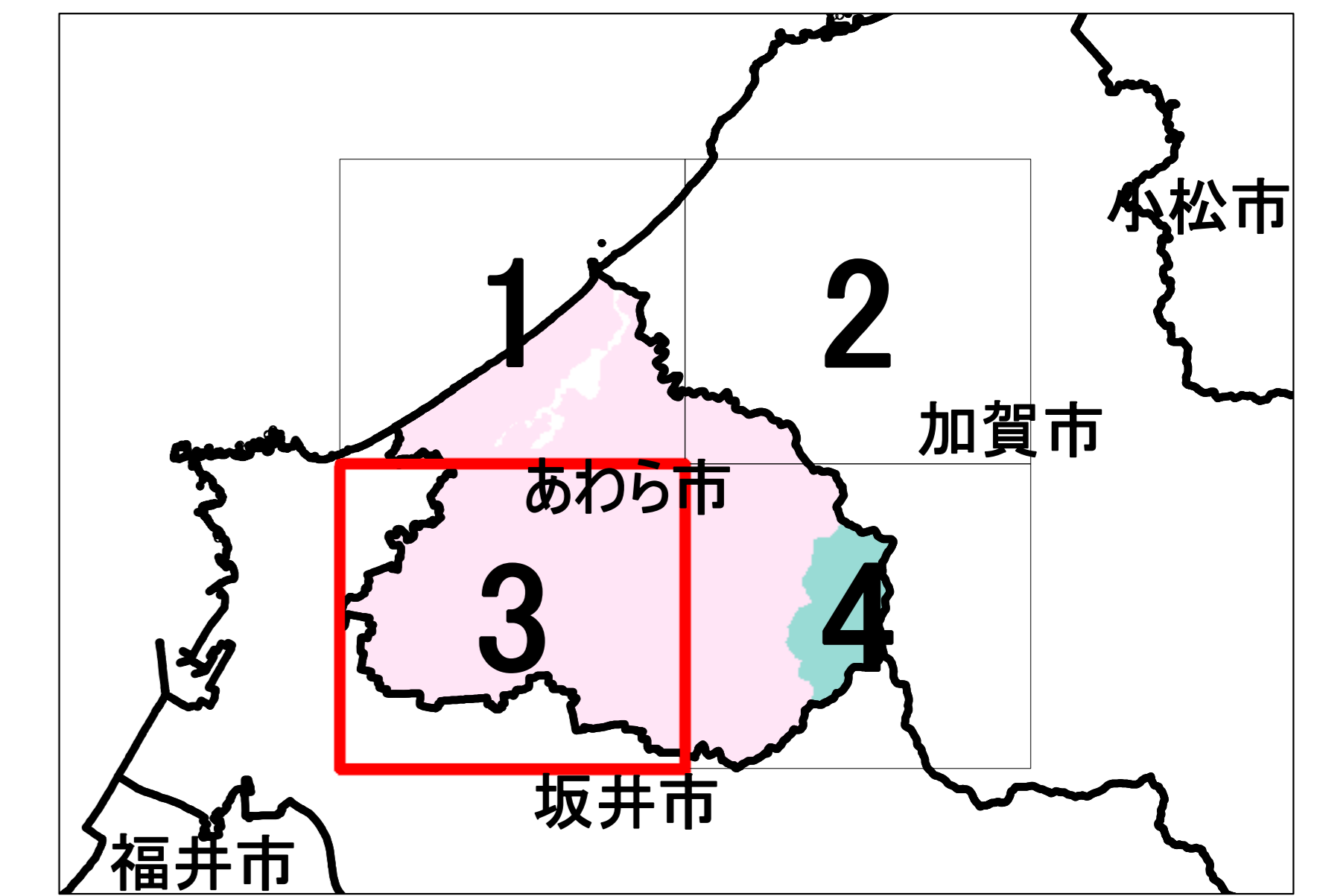
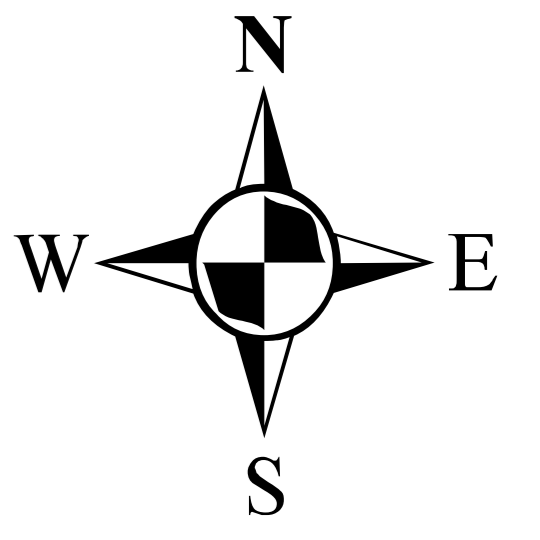
- 凡例
- 行政区域
  - 宅地造成等工事規制区域(案)
  - 特定盛土等規制区域(案)



1:10,000

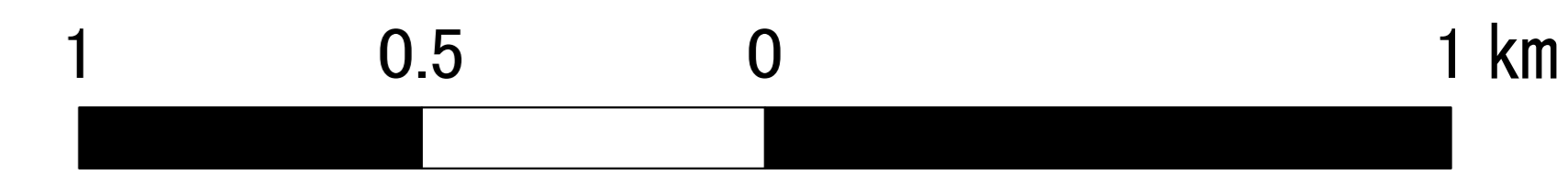
宅地造成等工事規制区域及び  
特定盛土等規制区域の候補区域図  
(あわら市)

3



・測量法に基づく国土地理院長承認(複製)R 6JHF 4  
・本製品を複製する場合には、国土地理院の長の承認を得なければならない。

- 凡例
- 行政区域
  - 宅地造成等工事規制区域(案)
  - 特定盛土等規制区域(案)

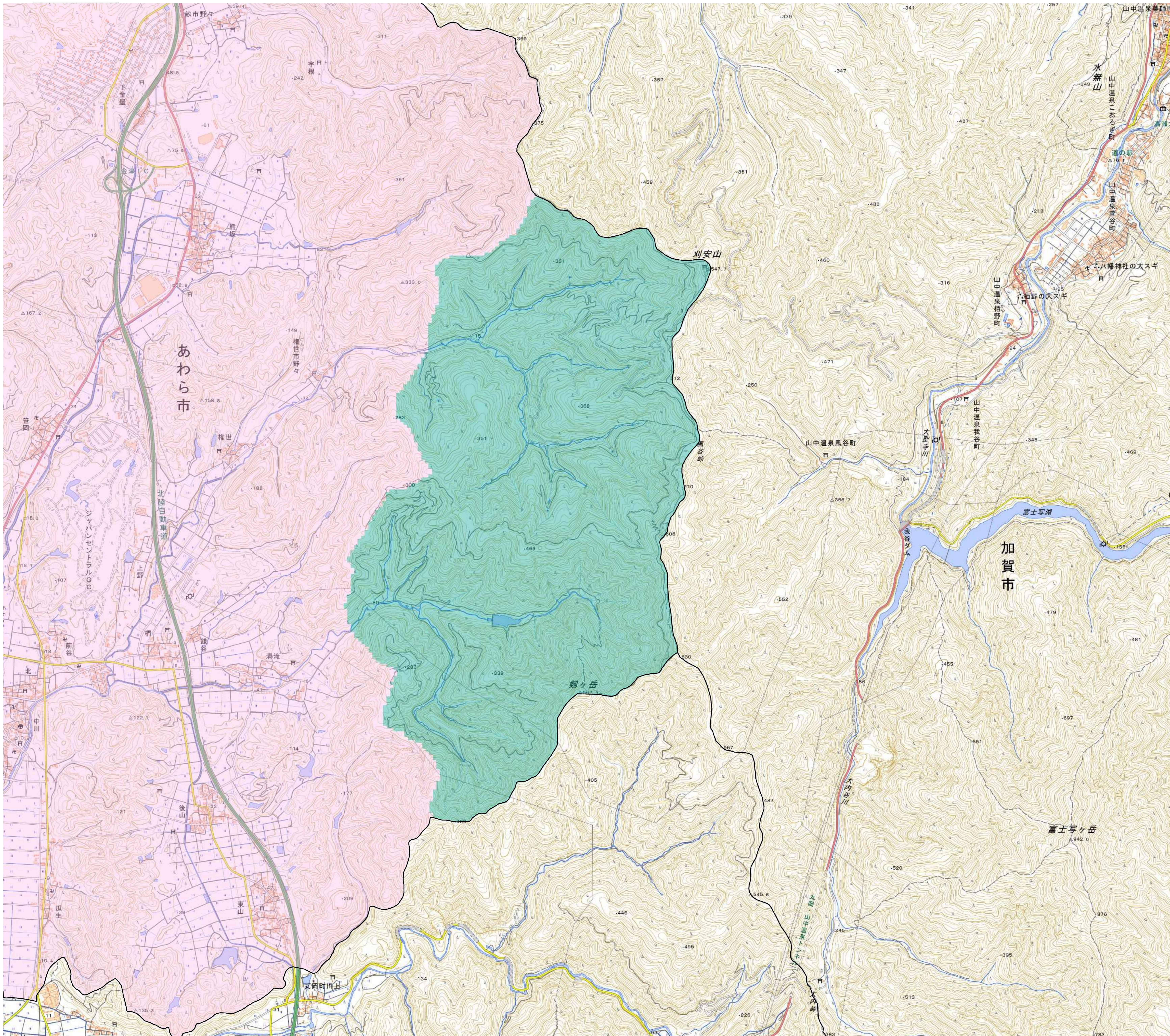
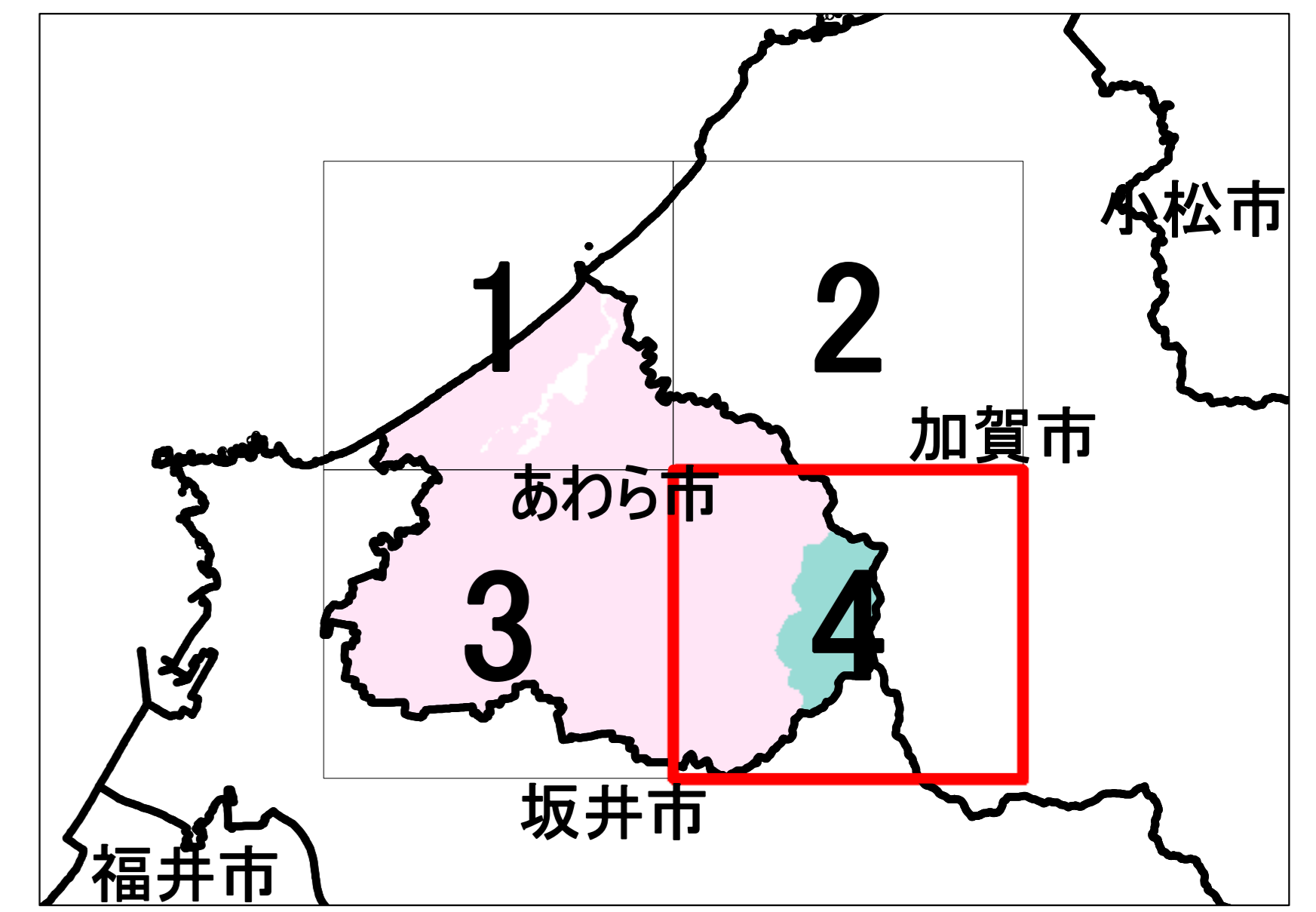
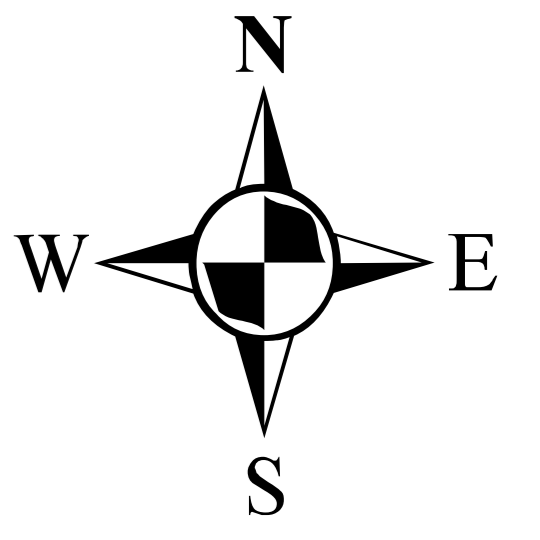


1:10,000

「国土数値情報(行政区域データ)」「(国土交通省) (https://nlftp.mlit.go.jp/ksj/gml/datalist/KsjTmplt-N03-v2.3.html)を加工して作成

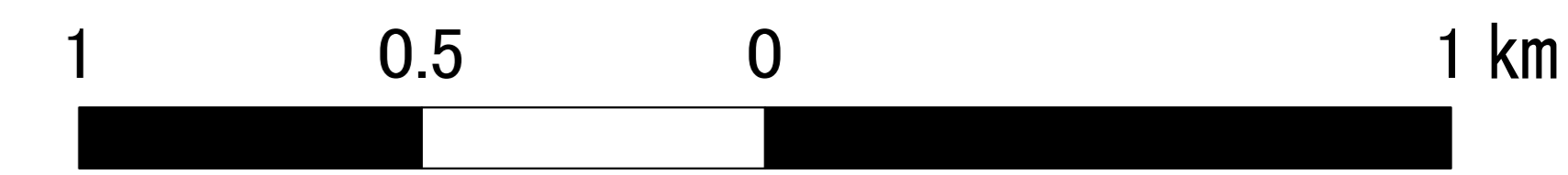
宅地造成等工事規制区域及び  
特定盛土等規制区域の候補区域図  
(あわら市)

4



・測量法に基づく国土地理院長承認(複製)R 6JHF 4  
・本製品を複製する場合には、国土地理院の長の承認を得なければならない。

- 凡例
- 行政区域
  - 宅地造成等工事規制区域(案)
  - 特定盛土等規制区域(案)



1:10,000