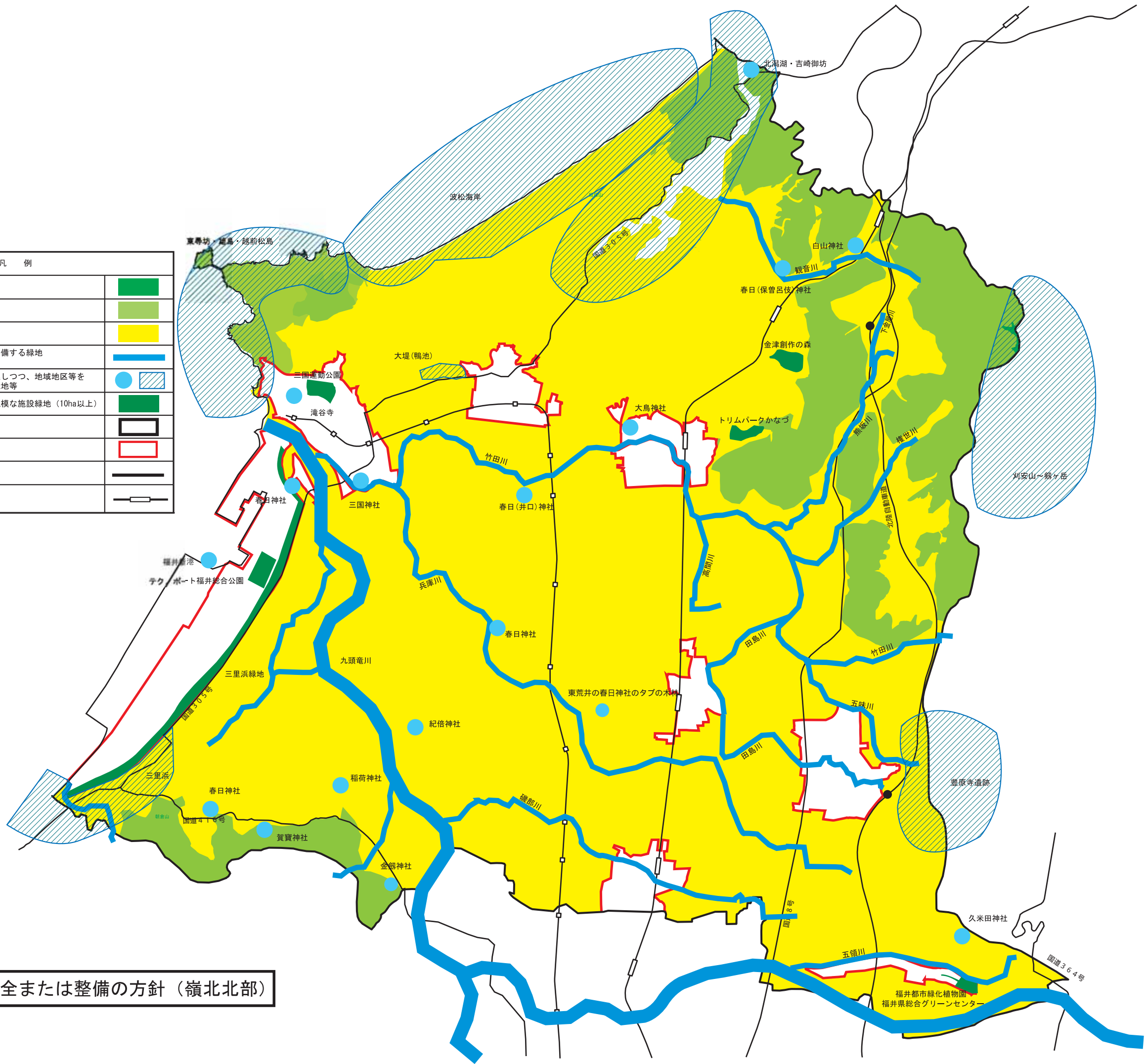


凡 例	
保全する山地（標高400m以上）	
保全する里山（標高400m以下）	
保全する田園等（宅地等は除く）	
ネットワークの骨格として保全・整備する緑地（河川・道路等）	
他の法律による土地利用規制を勘案しつつ、地域地区等を活用して保全することが望ましい緑地等	
供用開始している都市公園等の大規模な施設緑地（10ha以上）	
都市計画区域	
市街地	
高規格道路、国道	
鉄道	



● 自然的環境の保全または整備の方針（嶺北北部）