


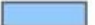


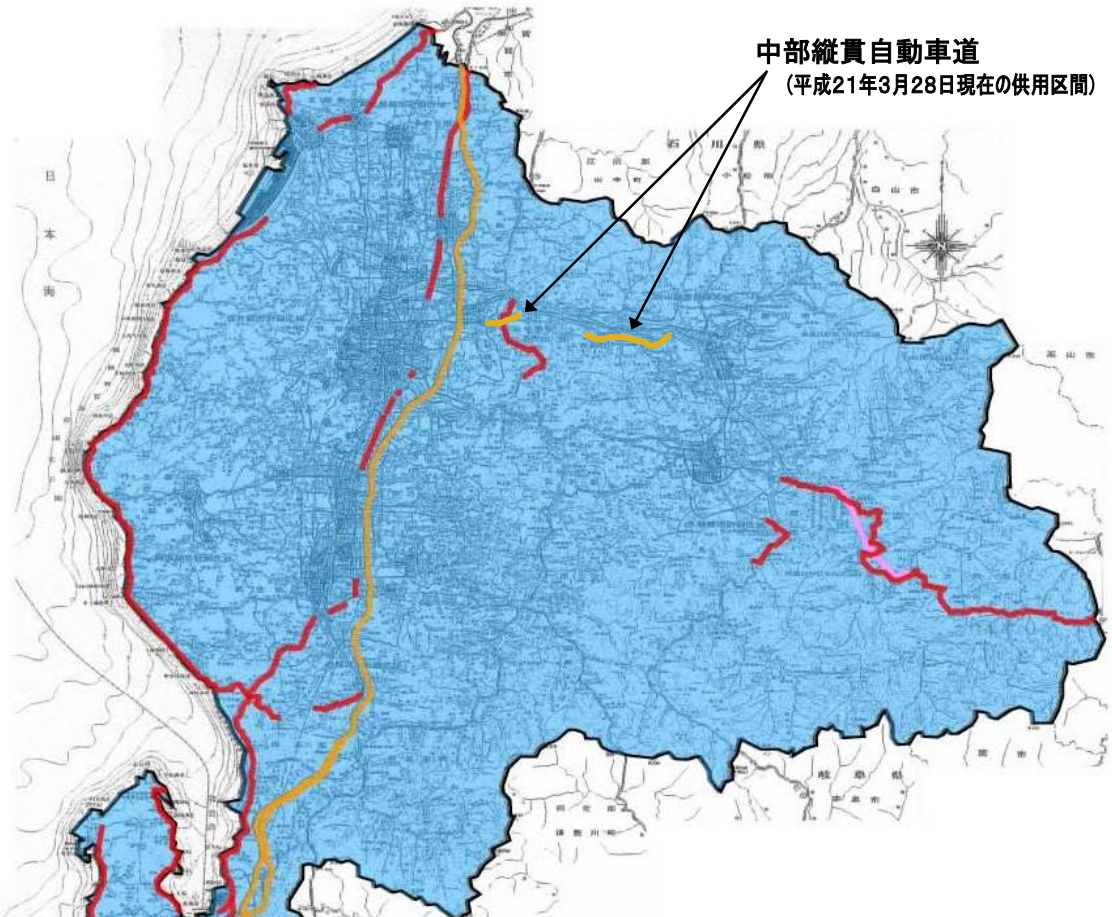
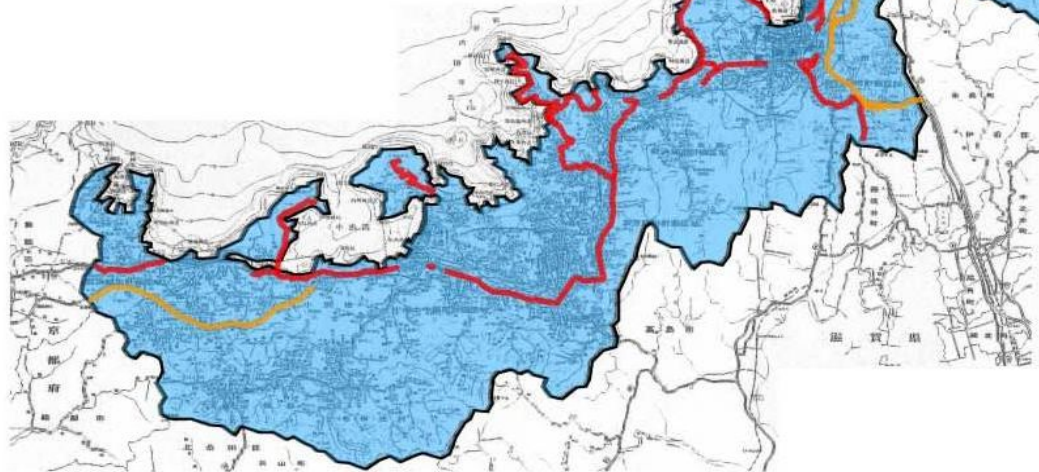
## 禁止地域・許可地域 参考図

### 凡 例

	禁止地域（北陸自動車道、近畿自動車道敦賀線、中部縦貫自動車道）
	禁止地域（主要国道、県道）
	禁止地域（JR越美北線）
	許 可 地 域

### 規 制 内 容

禁止地域	<p>広告物の設置は原則禁止 （自家用広告物等、適用除外の広告物を除く）</p> <p>・道路・鉄道に関する禁止地域の範囲 北陸道、近畿道：路端から500m* そ の 他：路端から300m* *ただし、用途地域・家屋連たん地域を除く。</p>
許可地域	<p>広告物を設置設置する場合、原則として市町長の許可が必要（自家用広告物等、適用除外の広告物を除く）</p>



※ この図では、禁止地域のうち、道路・鉄道に関する事項のみ図示しています。

対象区間の道路・鉄道の周辺地域についても「規制内容」欄に記載のとおり禁止地域指定されています。ご注意ください。

また、これらの他、都市計画法に定める住居専用地域（低層・中高層）、史跡・名勝、風致地区、都市公園等が禁止地域に指定されていますので、広告物を表示・設置される場合、必ず事前に市役所・町役場にお問い合わせ願います。