

表25 年齢調整死亡率

平成17年

基準人口	全死亡		悪性新生物		心疾患		脳血管疾患		胃がん		肺がん	
	男	女	男	女	男	女	男	女	男	女	男	女
鯖江市	5.2	3.0	164.5	99.3	53.0	34.0	69.4	53.1	36.8	17.7	39.0	10.8
越前市	5.6	2.7	156.6	77.7	96.5	37.3	58.2	29.5	27.8	14.7	37.0	2.1
池田町	3.8	2.9	122.8	73.6	78.9	10.4	24.4	88.2	24.4	10.9	43.0	5.6
南越前町	5.2	3.0	187.5	80.3	30.6	48.5	92.3	21.9	21.4	6.7	39.4	8.1
越前町	6.2	3.8	201.2	136.1	79.4	38.1	44.4	29.7	37.7	17.3	34.6	16.7
越廼村	5.8	1.9	155.7	87.8	83.8	0.0	0.0	25.6	0.0	0.0	25.1	0.0
清水町	5.2	2.2	183.8	64.2	59.1	52.0	53.9	10.4	26.8	0.0	52.6	16.6
管内	5.5	2.9	167.6	91.8	75.0	37.0	59.9	37.0	31.2	14.3	38.3	8.0

※年齢調整死亡率とは
 年齢構成が著しく異なる集団の間での死亡率や、特定の年齢層に偏する死因別死亡率などについて、その年齢構成の差を取り除いて比較する場合に用いる。基準人口としては「昭和60年モデル人口」を用いている。

$$\text{年齢調整死亡率} = \frac{\text{観察集団の各年齢} \times \text{基準人口のその年齢の各年齢(年齢階級)の人口} \times \text{(各年齢階級)の死亡率}}{\text{基準人口の総和} \times \text{(年齢階級)の総和}}$$

全死亡は人口1,000対、死因別は人口100,000対率である。

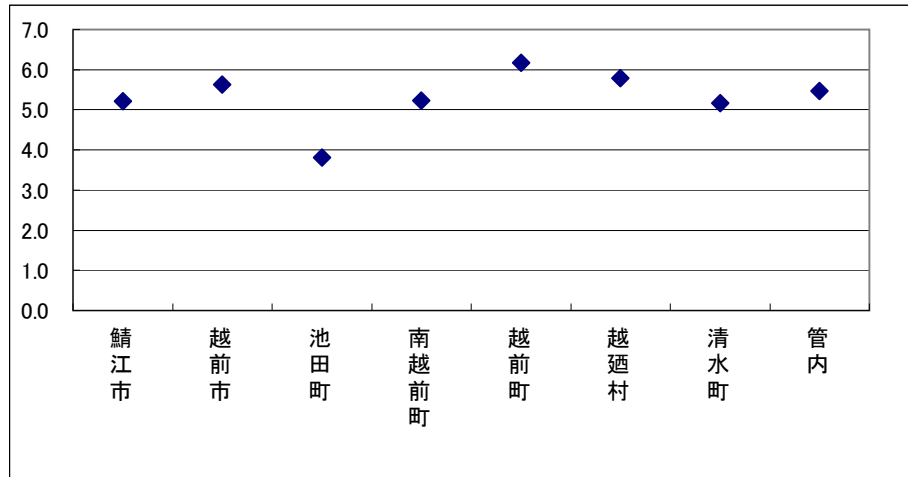


図11 年齢調整死亡率 全死亡(男性)

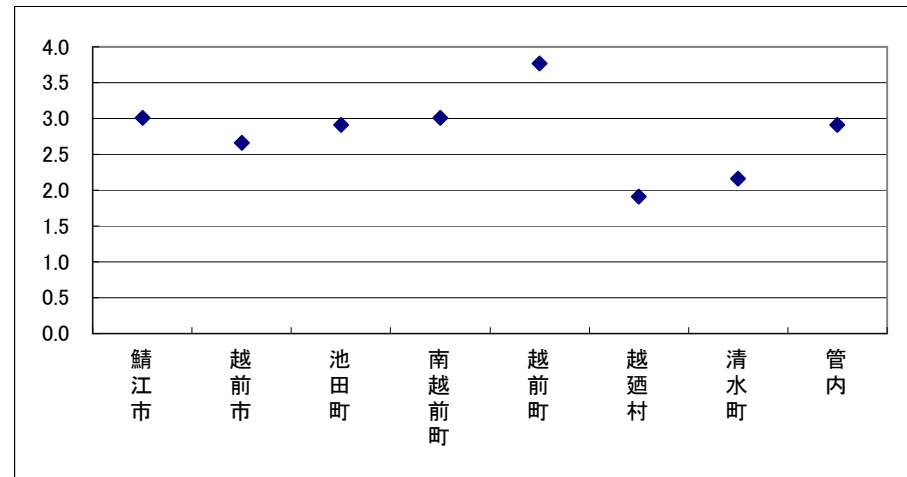


図12 年齢調整死亡率 全死亡(女性)

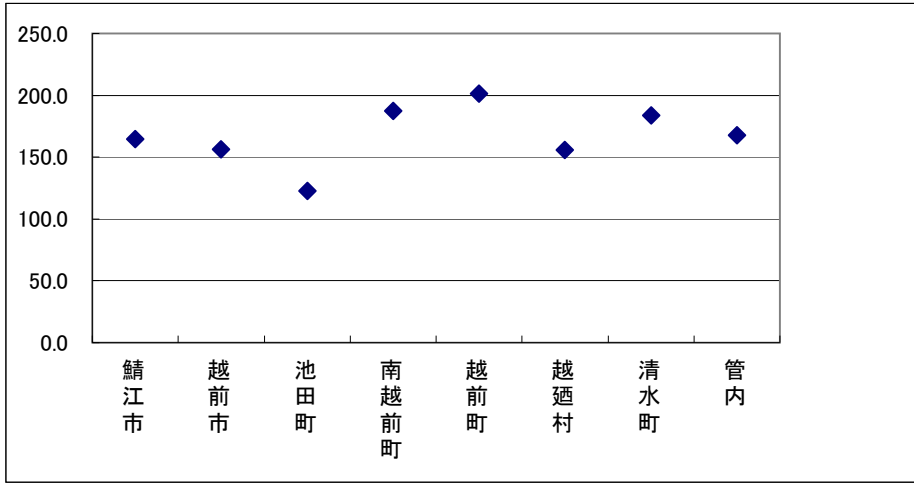


図13 年齢調整死亡率 悪性新生物(男性)

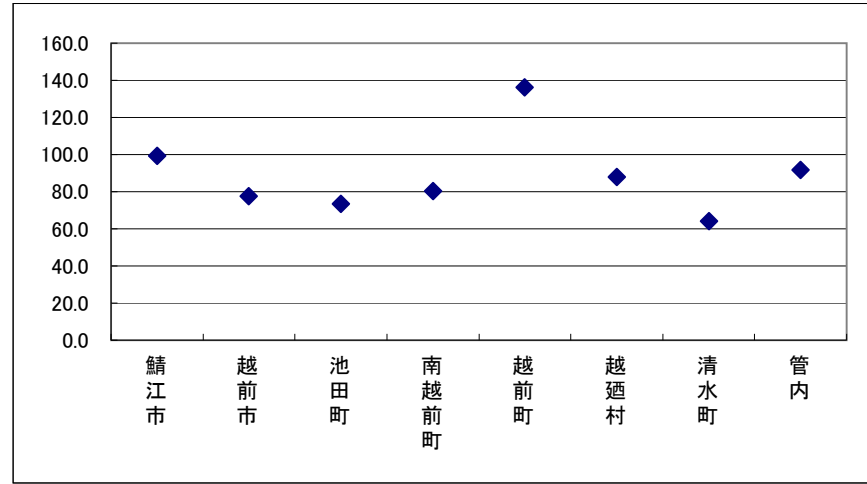


図14 年齢調整死亡率 悪性新生物(女性)

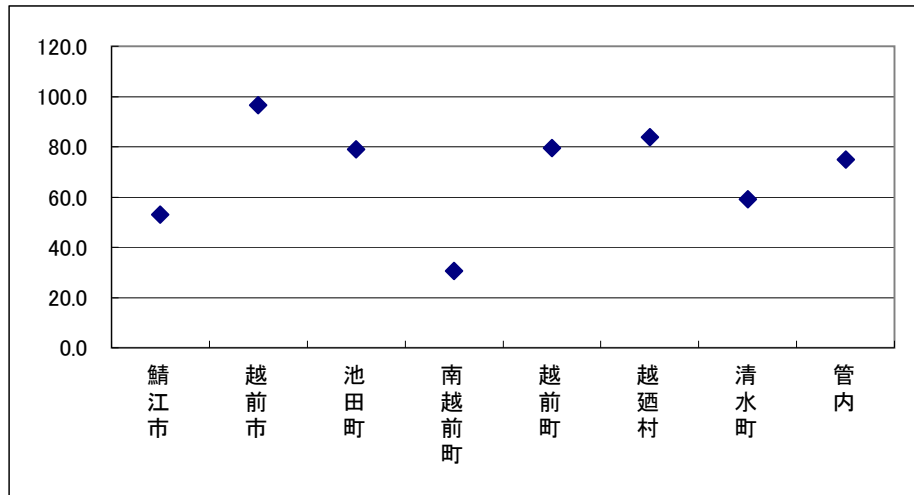


図15 年齢調整死亡率 心疾患(男性)

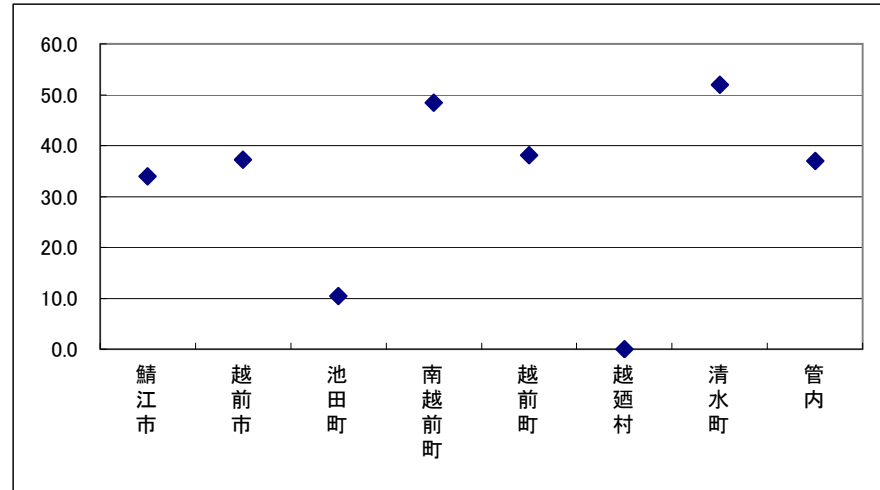


図16 年齢調整死亡率 心疾患(女性)

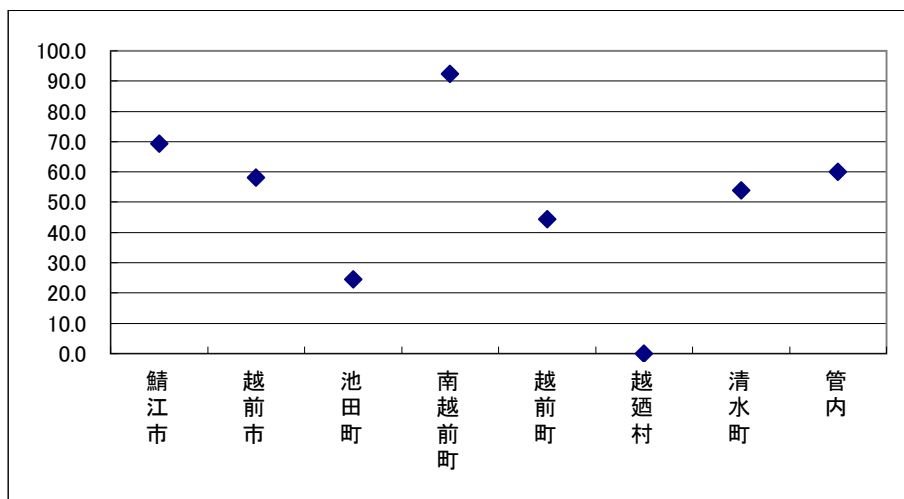


図17 年齢調整死亡率 脳血管疾患(男性)

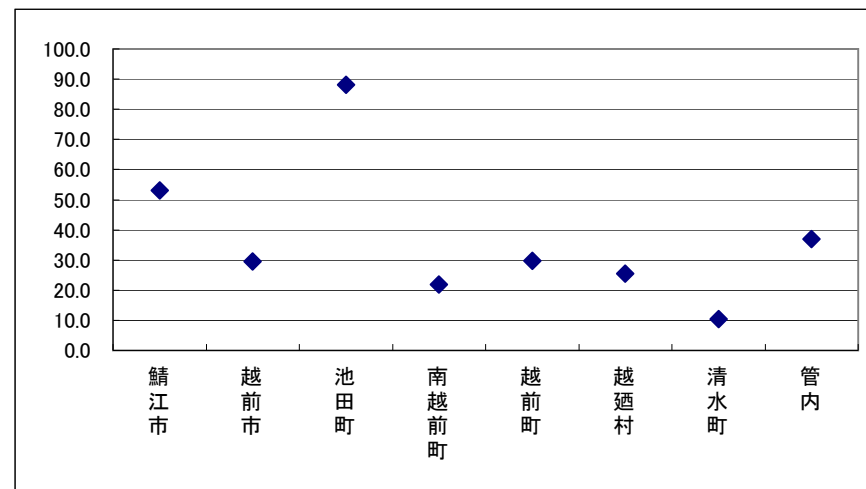


図18 年齢調整死亡率 脳血管疾患(女性)

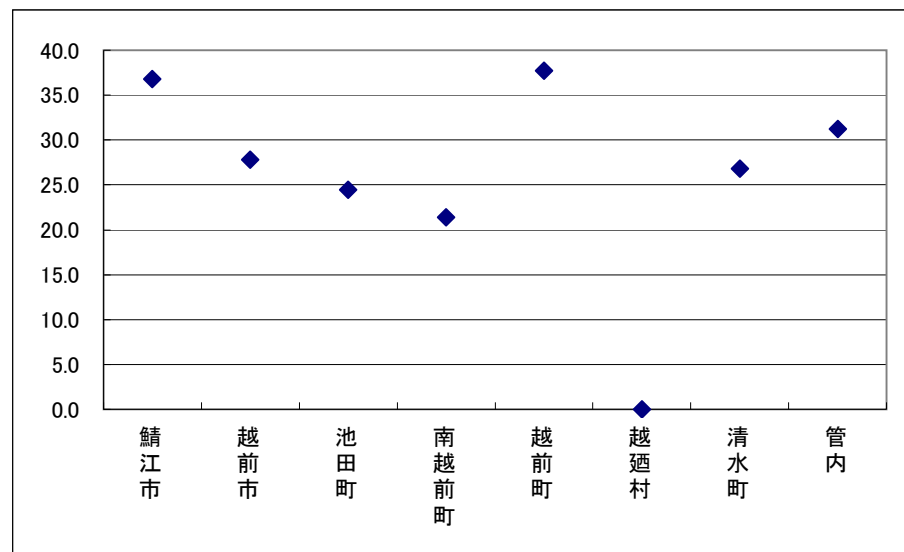


図19 年齢調整死亡率 胃がん(男性)

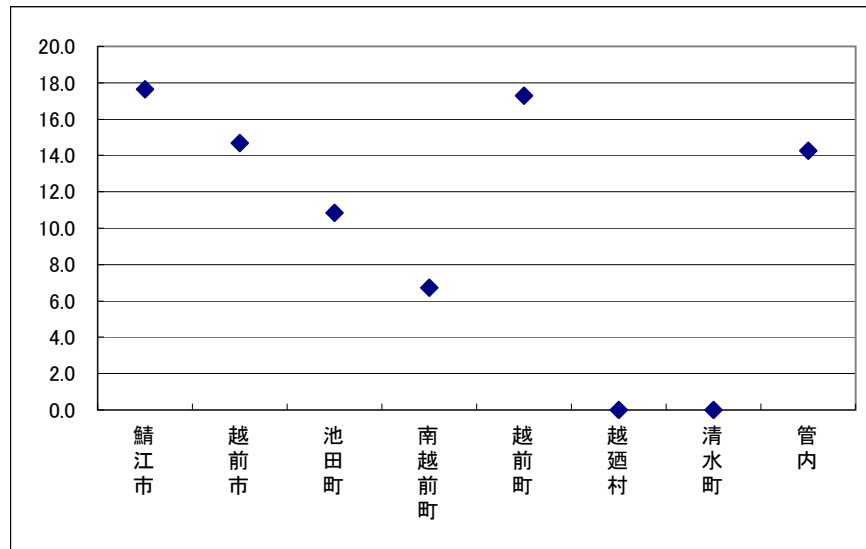


図20 年齢調整死亡率 胃がん(女性)

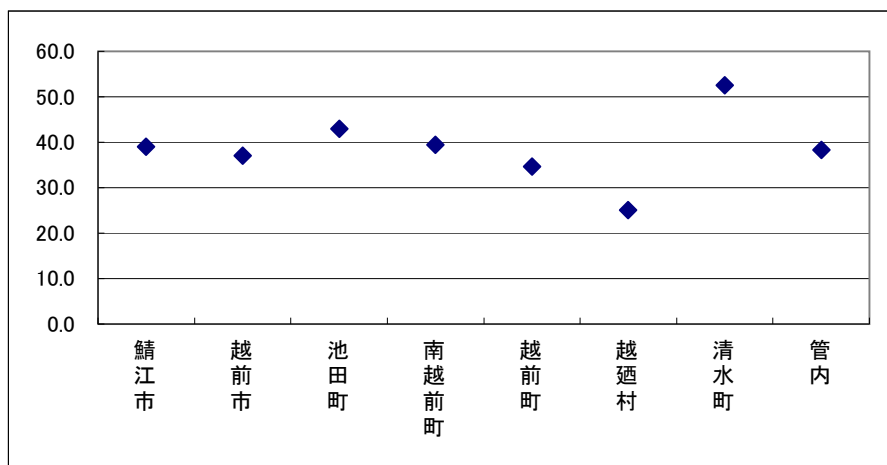


図21 年齢調整死亡率 肺がん(男性)

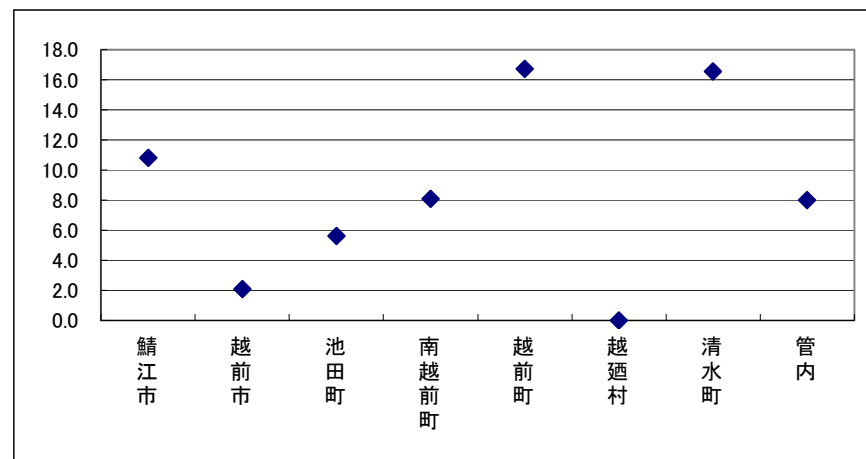


図22 年齢調整死亡率 肺がん(女性)