

観光MAP  
tourist map



# 一般国道365号 梅浦バイパス



越前海岸から越前市方面を望む

おすすめ観光地

- 1 梅浦海水浴場**



コンクリートとテトラにより造られた人工海水浴場で、毎年澄んだ海を楽しむことができます。
- 2 玉川洞窟観音**



昔、漁師の網にかかった十一面観音をこの地に祀ったのが「玉川観音」の始まりと云われています。
- 3 越前岬水仙ランド**



満開の時期には6haの畑に約1500万本の水仙が咲き誇り、大自然に抱かれた気分を味わえる空間として愛されています。
- 4 越前岬灯台**



「日本の夕陽百選」にも選ばれ、岬の突端の海拔132mの頂上部には、白亜の越前岬灯台が立ち、岬のシンボルとなっています。
- 5 呼鳥門**



大きな岩が海になだれ込むようにせり出し、風と波の侵食で岩に穴がぽっかり開いた洞穴です。
- 6 越前がにミュージアム**



越前がにや近海の水産物の神秘を遊びながら学ぶ体験施設として、楽しいゾーンがいっぱいのミュージアムです。
- 7 道の駅「越前」**



越前町の特産品が手に入る「越前ブランドコーナー」、地域の新鮮食材をいただける「1階レストラン」、日本海を眺めながら入浴できる「露天風呂漁火」などがある複合施設です。




「福井県HPIはこちら」

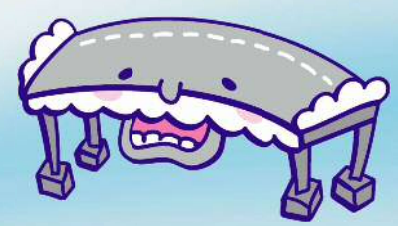
福井県 丹南土木事務所 鯖江丹生土木部  
〒916-0133 福井県丹生郡越前町気比庄3-17  
TEL: (0778)34-0464 FAX: (0778)34-2801  
E-mail: ta.a-dobok@pref.fukui.lg.jp



令和6年3月



福井県 丹南土木事務所 鯖江丹生土木部





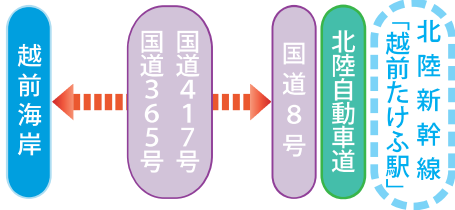
# 事業の効果

## 1 アクセス向上 (地域経済の活性化)

### ◆ 東西に結ぶ道路

越前海岸と北陸新幹線「越前たけふ駅」、国道8号や北陸自動車道を東西に結ぶネットワークを強化します。

#### ネットワーク強化



### ◆ 観光誘客の促進

周辺観光地へのアクセスが向上し、観光誘客の促進につながります。



### ◆ 地域産業の振興

安定した物流ルートの構築により地域産業の振興が期待されます。

#### 観光面

越前海岸	道の駅「越前」
令和4年度：約54万人	令和4年度：約66万人
令和3年度：約43万人	令和3年度：約57万人
令和2年度：約51万人	令和2年度：約69万人
約71%が県外客	約85%が県外客 (令和4年観光客入込数(推計))

#### 物流面

漁獲量	主な水産物	主な農作物
約3,200t/年 ・福井県全体の約28% ・県内17市町のトップ (令和4年度福井県市町勢要覧(丹生郡越前町))	・越前がに、越前がれい、ふくい甘エビ等	・越前水仙(福井県の花で全国3大群生地の一つ)、たけのこ、しいたけ等

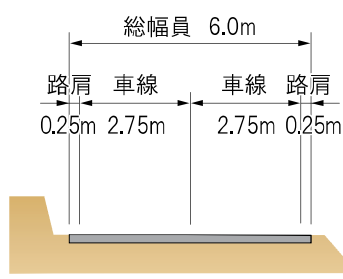
## 2 生活・観光道路の安全性の確保

### ◆ 安全・安心な道路

道幅が広くカーブや坂道も緩やかになるため、安全で快適に走行できます。



#### 整備前

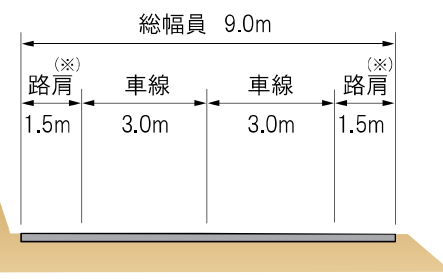


#### 【直線部区間】

項目	整備前	整備後
総幅員	6.0m	9.0m
急カーブ	あり	なし
最急勾配	10%	6%

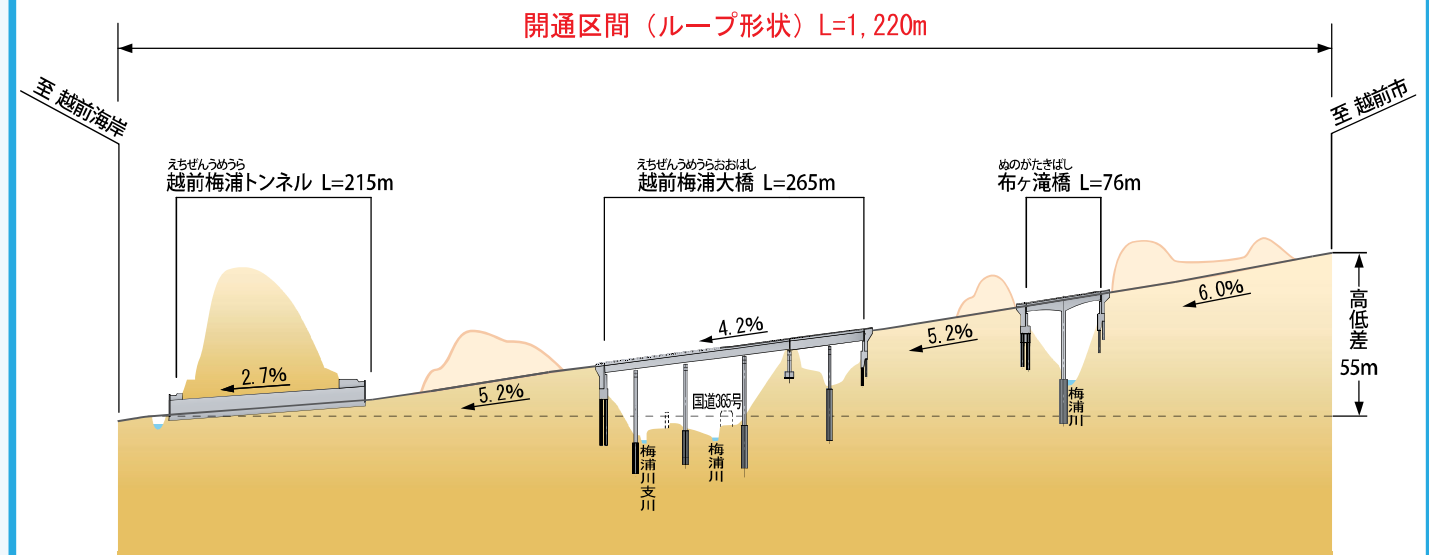
※路肩 橋梁部 1.25m  
トンネル部 0.50m

#### 整備後(一般部)



## 開通区間の特徴

事業区間は山間部の急峻な地形であり、高低差が約55mと大きいため、ループ形状の道路にすることにより、緩やかな坂道となるよう計画しています。



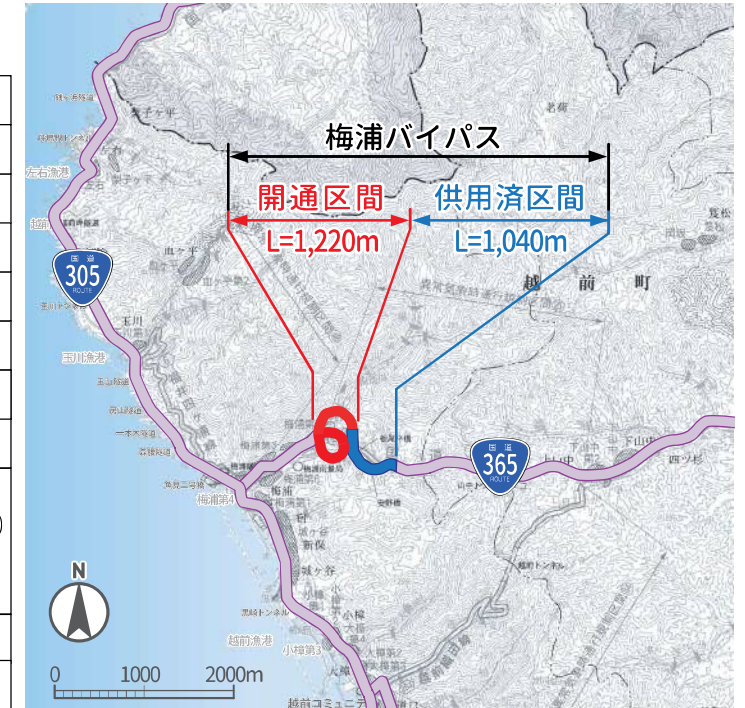
## 事業の目的

国道365号は、丹南地域において国道8号や北陸自動車道と越前海岸を東西に結び、地域の生活や産業を支えるとともに、災害時の緊急輸送道路としても位置付けている重要な道路ですが、越前町梅浦においては幅員が狭く、急勾配や急カーブが続く区間があり、安全な通行に支障をきたしていました。

このバイパスの開通により、北陸新幹線「越前たけふ駅」と越前海岸を結ぶルートが安全で快適に走行出来るようになるとともに、地域間の交流が促進され、産業や観光の振興が期待されます。

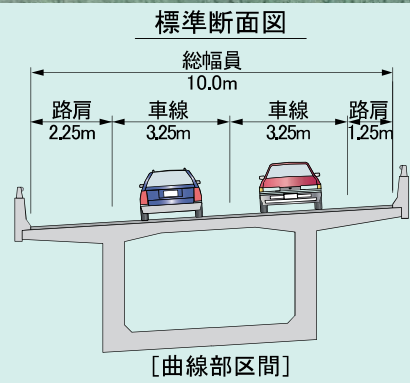
## 事業の概要

事業箇所	丹生郡 越前町 梅浦
事業主体	福井県
事業期間	平成23年度～令和5年度
供用開始日	令和6年3月10日
事業延長	1,220m
事業費	82.5億円
道路規格	第3種第3級
設計速度	50km/h
道路幅員	直線区間 一般部 9.0m (9.0m~10.25m)
	曲線区間 一般部 9.0m (9.0m~10.25m)
	トンネル部 7.5m
車線数	橋梁部 8.5m (8.5m~10.0m)
	2車線
主要構造物	橋梁2橋 トンネル215m



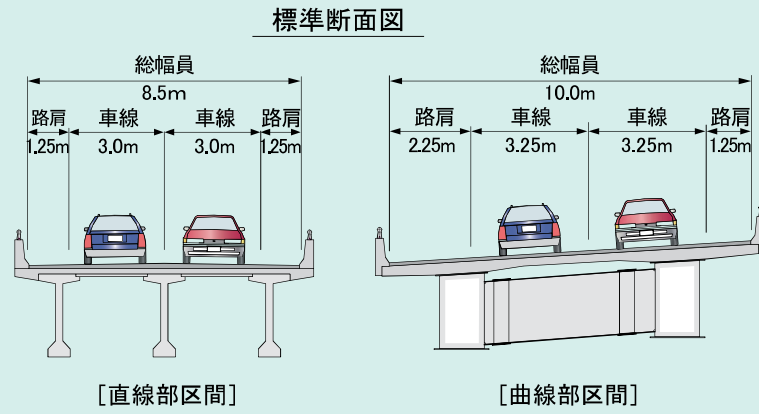


ぬの が たきばし  
布ヶ滝橋



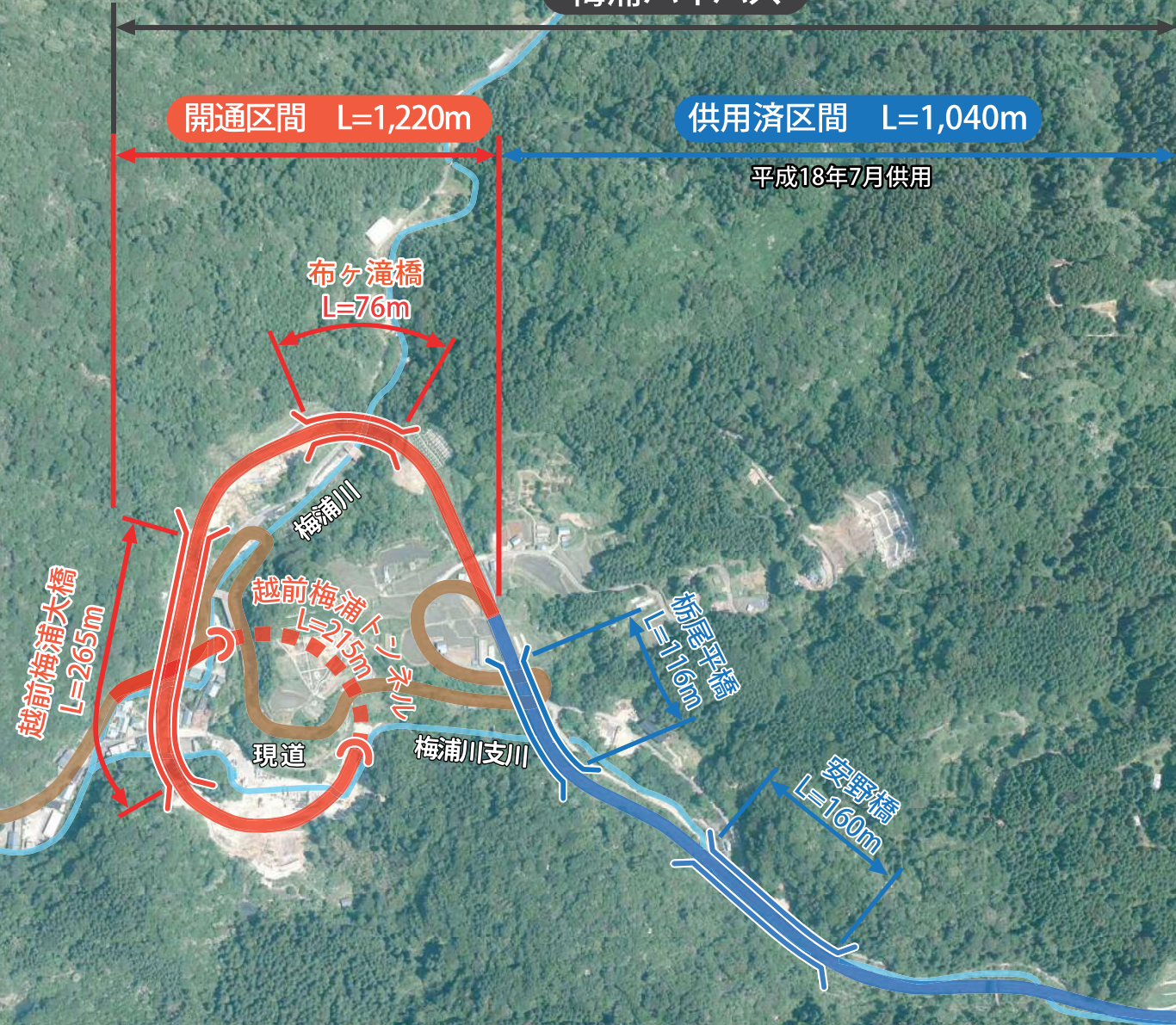
項目	仕様
橋長	76m
総幅員	10.0m
平面線形	R=100m
上部工形式	2径間連続PCラーメン橋
下部工形式	橋台 逆T式(深礎杭基礎) 橋脚 壁式(深礎杭基礎)

えちぜんうめうらおおはし  
越前梅浦大橋

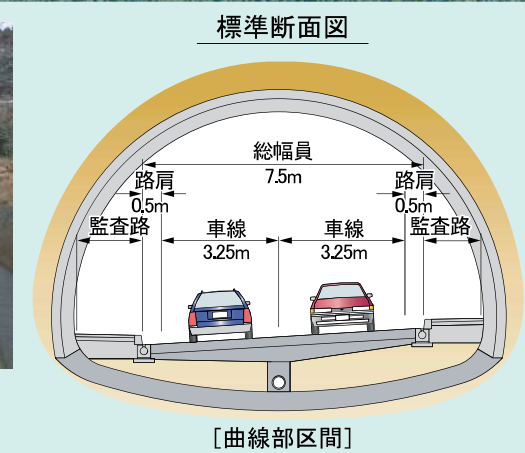


項目	仕様
橋長	265m
総幅員	8.5m~10.0m
平面線形	R=∞~100m
上部工形式	2径間連続PCコンボ橋 4径間連続鋼細幅桁橋
下部工形式	橋台 逆T式(深礎杭基礎) 橋脚 張出し式(深礎杭基礎)

梅浦バイパス



えちぜんうめうら  
越前梅浦トンネル



項目	仕様
延長	215m
総幅員	7.5m
平面線形	R=100m
掘削工法	NATM (機械掘削)

※国土地理院撮影の空中写真(2021年撮影)に計画を追記して掲載