

吉野瀬川流域および改修計画の概要

吉野瀬川は、その源を^{やらすだけ}矢良巢岳(標高472m)に発し、山間部を北流して越前市街の西部を流れ、日野川に合流する流域面積59.0km²、延長約19.1kmの一級河川です。

吉野瀬川沿川は、越前市を代表する桜の名所となっており、両岸から水面に向かって枝をのばす見事な桜並木が続きます。また、春まつりのイベントや地域住民による清掃活動など、地元で親しまれています。

その一方で流下能力が低く、これまで度々、洪水被害が発生していました。

そこで、吉野瀬川流域の洪水対策として、上流のダム建設と、放水路を含む下流の河川改修とあわせて、一体的な整備を行っています。

放水路事業は、昭和57年度から着手し、用地買収などが完了した平成24年度から掘削、築堤、護岸などの工事を進めてきました。



過去の洪水被害

発生年月	被害状況
昭和40年9月 台風24号	家屋1800戸、農地310haが浸水
昭和56年7月 梅雨前線豪雨	家屋350戸、農地100haが浸水
平成10年9月 集中豪雨	家屋14戸、農地1500haが浸水
平成16年10月 台風23号	越前市2,291世帯(7,029人)に避難勧告
平成18年7月 梅雨前線豪雨	越前市3,713世帯(10,994人)に避難勧告 鯖江市389世帯(1,284人)に避難準備情報
平成25年7月 梅雨前線豪雨	越前市4,478世帯(12,757人)に避難勧告
平成25年9月 台風18号	越前市3,980世帯(11,155人)に避難勧告

平成25年9月(台風18号)吉野瀬川増水



吉野瀬川大雨もろく

流域に避難勧告・情報頻発

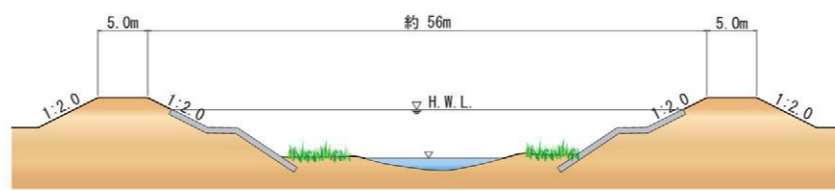
越前市

ハード整備長期化 共助体制の充実必要

(平成25年9月1日朝刊 福井新聞社提供)

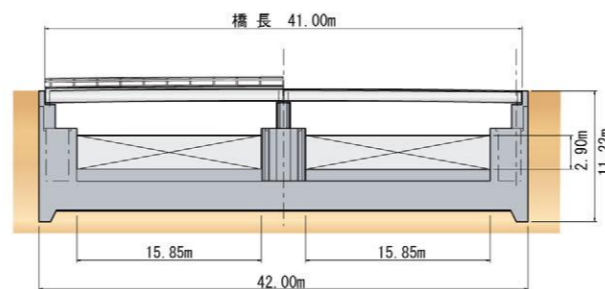
構造図

放水路断面



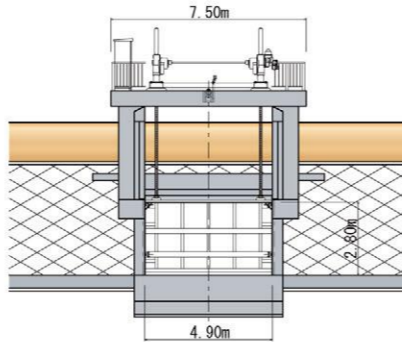
計画洪水流量: 320m³/s (30年確率流量)
計画河床勾配: 1/500

分水堰

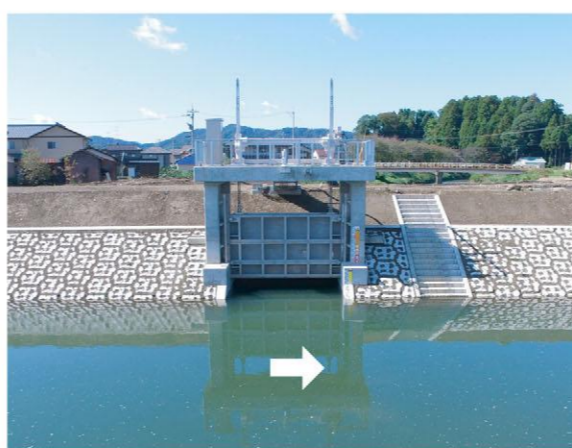


構造形式: ステンレス鋼製起伏ゲート
起立角度: 75°

分水樋門



構造形式: ステンレス製ローラゲート
開閉方式: 電動式



一級河川 吉野瀬川放水路

健康長寿の福井

福井県丹南土木事務所

お問い合わせ

福井県 土木部 河川課
〒910-8580 福井県福井市大手3-17-1
TEL 0776-20-0480
FAX 0776-20-0696
E-mail kasenka@pref.fukui.lg.jp

福井県 丹南土木事務所
〒915-0882 福井県越前市上太田町42-1-1
TEL 0778-23-4966
FAX 0778-23-5494
E-mail ta-dobok@pref.fukui.lg.jp

平成29年11月

福井しあわせ元気国体2018
第73回国民体育大会 織りなそう カと技と美しさ
平成30年(2018年)9月29日土～10月9日※

福井しあわせ元気大会2018
第18回 全国障害者スポーツ大会 織りなそう カと技と美しさ
平成30年(2018年)10月13日土～10月15日※