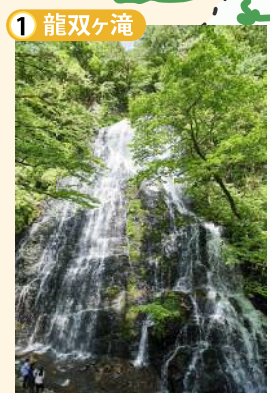


観光MAP



1 龍双ヶ滝
日本の滝100選に選ばれた「龍双ヶ滝」と不思議な地形「オウ穴」。自然の力強さを感じます。



2 あそびハウス
こどもと森
森のアスレチックや組み立ておもちゃなど、頭も体も使って遊べる小学生向け屋内木育広場です。



3 ウッドラボいけだ
池田町が推進する「木望の森100年プロジェクト」の中核拠点として作られた木工体験施設です。



4 ツリーピクニック
アドベンチャーいけだ
日本最大級の冒険の森。子どもから大人まですべての世代が木や自然に触れるきっかけとなる場所です。



5 かずら橋
高さ12メートル、全長44メートルのつり橋。春は新緑、夏は涼、秋は紅葉が楽しめます。



6 道のオアシス
フォーシーズンテラス
地元の物を使用した加工品等の販売と観光客が旅の相談に立ち寄れる「観光案内所」を開設します。



7 新保ファミリー
スキー場
ゆるやかなゲレンデのスキー場で、子供や初心者も楽しめます。



お問い合わせ



福井県 丹南土木事務所
〒915-0882 福井県越前市上太田町42-1-1
TEL : 0778-23-4966
E-mail : ta-dobok@pref.fukui.lg.jp



一般国道476号 白栗バイパス



福井県 丹南土木事務所

整備目的

一般国道 476 号は、大野市を起点とし敦賀市に至る幹線道路です。

白粟地区を通過する区間は、道幅が狭くカーブが連続し、また雪深い地域であるため冬期における円滑な交通が妨げられていました。さらに周辺には迂回路もなく、災害発生時には交通が遮断され生活に支障をきたしていました。

平成 30 年に開通した持越バイパスと今回開通する白粟バイパスによる一連のトンネルにより、この地域の安全で円滑な交通が確保されるとともに、冠山峠道路のある池田町と福井市・大野市方面のアクセスが改善されます。

事業概要

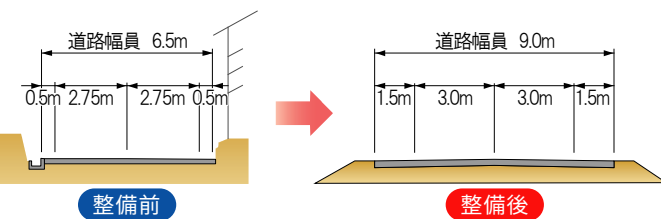
路線名	一般国道 476号
事業箇所	今立郡 池田町 松ヶ谷(白粟)
事業主体	福井県
総事業費	約36億円
事業期間	平成30年度～令和5年度
供用開始日	令和6年3月3日
事業延長	928m
主要構造物	橋梁部(57m) トンネル部(613m)
道路幅員	一般部 9.0m (車道6.0m)
道路規格	第3種第3級
設計速度	50km/h

事業効果

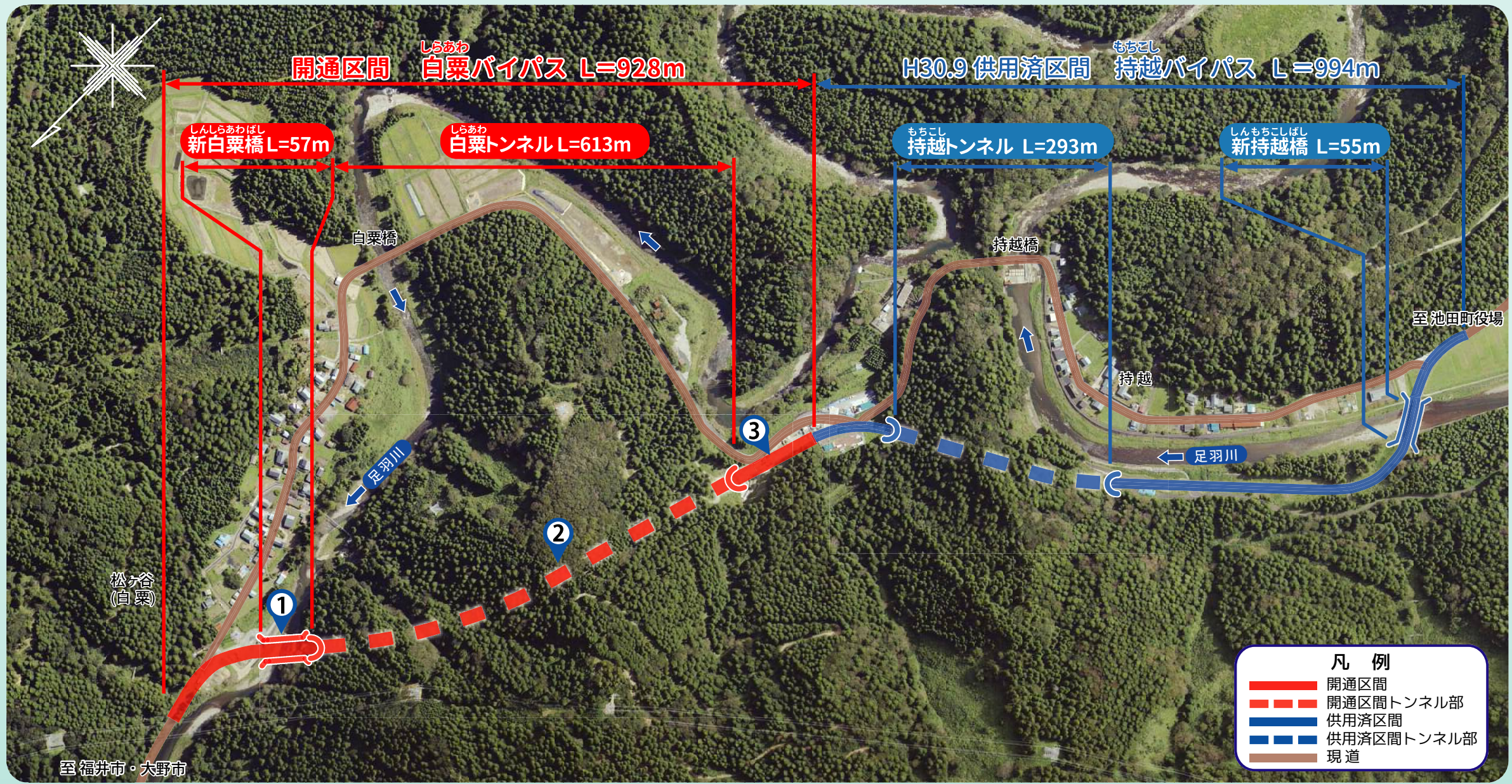
安全で円滑な交通の確保



連続するカーブ区間の回避 冬期における集落内の狭い危険区間の回避



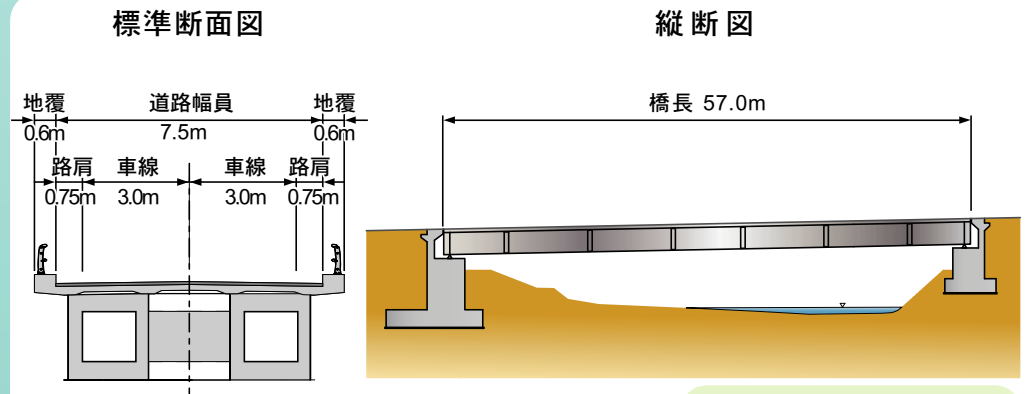
道幅が広くカーブが緩やかになり、走りやすい道路になりました。



—	開通区間
- - -	開通区間トンネル部
—	供用済区間
- - -	供用済区間トンネル部
—	現道



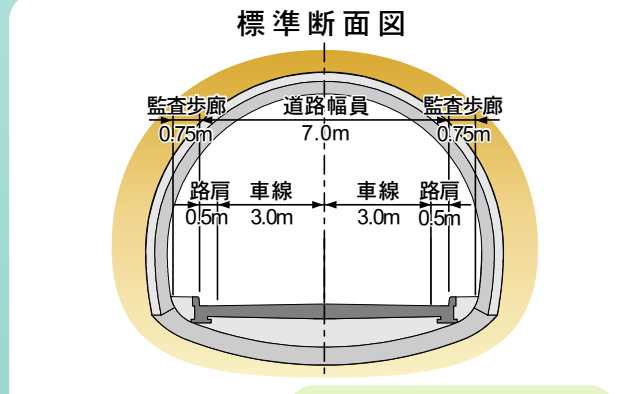
① しんしらあわばし 新白粟橋



橋長	57.0m
道路幅員	7.5m(車道6.0m)
上部工型式	鋼単純非合成箱桁
下部工型式	逆T式橋台



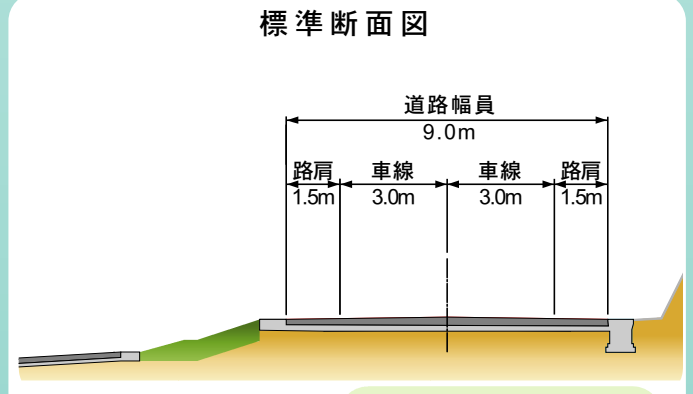
② しらあわ 白粟トンネル



延長	613.0m
道路幅員	7.0m(車道6.0m)
建築限界	4.7m
掘削工法	NATM(発破掘削)



③ 一般部



延長	258.0m
道路幅員	9.0m(車道6.0m)