

ふくい水産カレッジ

～福井県で漁師になろう！～



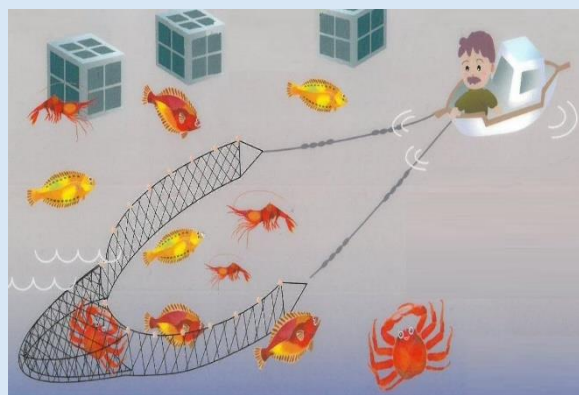
福井県の漁業

福井県は日本海側沿岸のほぼ中央に位置し、県全体の海岸総延長距離は415kmあります。県中央部に位置する敦賀市を境に、北側が嶺北地域、南側が嶺南地域に分かれます。

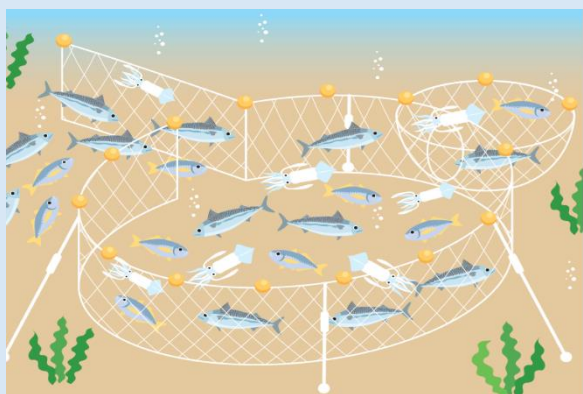
嶺北地域は、沿岸から沖合にかけて起伏に富み、玄達瀬、松出シ瀬など多くの天然礁が点在しています。底曳網漁業などの沖合漁業が盛んであり、日本で唯一、皇室へ献上している越前がに（ズワイガニ）をはじめ、越前がれい（アカガレイ）や甘エビなどが漁獲されています。また、伝統的な海女漁も行われており、日本三大珍味のひとつである越前雲丹（バフンウニ）の漁獲・加工をしています。

嶺南地域は、変化に富んだリアス式海岸になっており、沖合には緩やかな大陸棚が広がっています。定置網漁業や魚類や貝類の養殖業、一本釣りなどが営まれ、ひるが響き（ぶり）、若狭ふぐ（養殖トラフグ）、若狭ぐじ（アカアマダイ）が漁獲されています。

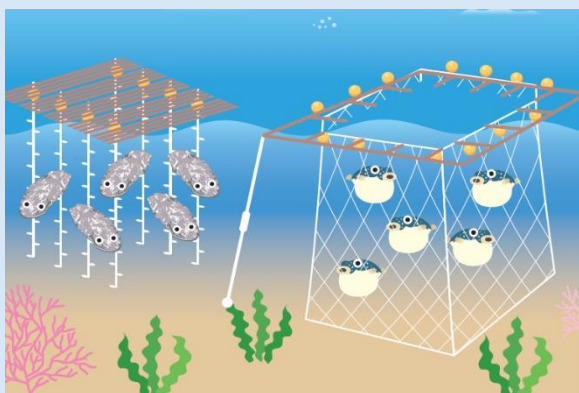
多くの特産品を供給する水産業は福井県の基幹産業として重要な役割を果たしています。



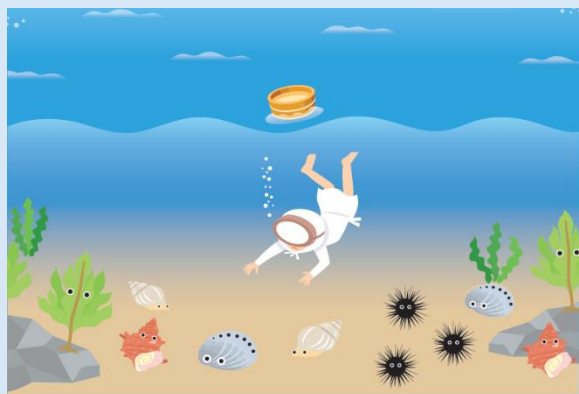
底曳網漁業



定置網漁業



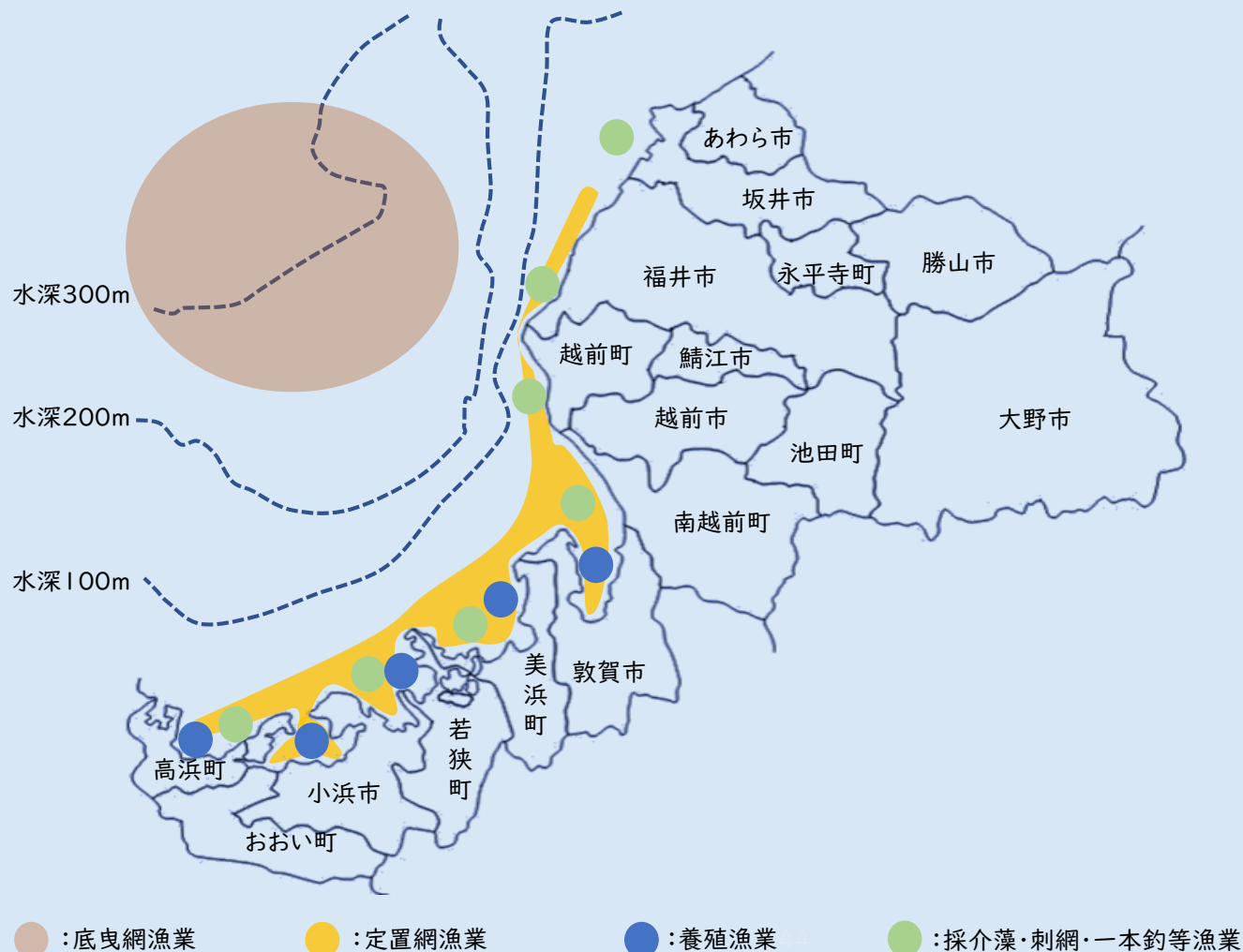
養殖漁業



採介藻漁業

...etc

福井県の漁場



福井県の代表的な水産物



ズワイガニ(越前がに)



ブリ(ひるが響)



アカアマダイ(若狭ぐじ)



アカガレイ(越前がれい)



サワラ



バフンウニ(越前雲丹)



トラフグ(若狭ふぐ)



マダイ(敦賀真鯛)



トラウトサーモン(ふくいサーモン)

ふくい水産カレッジのすゝめ

ふくい水産カレッジでは、漁業者を目指す方を対象に、希望する漁業種類の技能が習得できる漁業実習・座学講習を実施しています。漁協や市町の協力により、入校費・講習費用はかかりません。卒業後も手厚い補助を受けることが可能です。

研修コース一覧



漁船漁業コース



海女コース



養殖コース

カリキュラム【漁業実習】

- ・操業、養殖の基礎的な技術習得
 - ・漁獲物（生産物）の付加価値化技術の習得
 - ・経営技術の習得
 - ・漁業者等とのコミュニケーション ……etc
- 計 1,200時間/年



カリキュラム【座学講習】

- ・水産法規
 - ・水産関係諸制度
 - ・水産資源管理
 - ・食品加工 ……etc
- 計 48時間/年



活用できる補助

- ①研修中に受講した船舶免許等の試験費用を一部助成
- ②修了後に小型船漁業を学べるサイドチャレンジコースに進学可能
- ③県・市町が実施する補助制度の適用
例：福井県による最大240万円の生活費貸与

相談から就業までの道のり

就業相談

相談窓口(詳細は背表紙)
・県漁業就業者育成センター
・県水産課
就業相談会(随時開催)
福井県、東京都、大阪府等で実施

漁業体験

就業を希望している漁業の体験が可能です。
受付先:福井県、各漁業協同組合
コース:①3日以内 ②2週間以内
内容:海上での漁労見学、座学講座
費用:体験費用なし、交通費の一部助成あり

ふくい水産カレッジ

研修期間

漁船漁業・海女 コース	入校条件:44歳未満のもの 研修期間:1年
養殖コース	入校条件:45歳未満のもの 研修期間:最長3年
聴講生制度	座学のみを受講も可能です。 詳細はお問い合わせ下さい。

定着支援貸付金

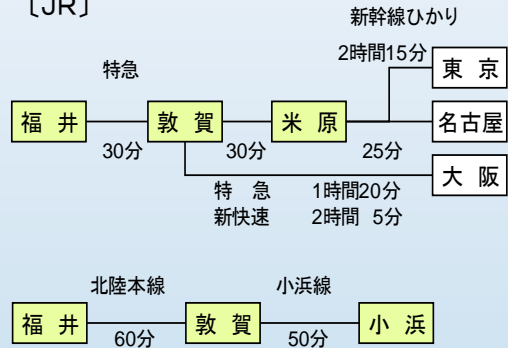
就業

新規就業者を対象に、生活資金を貸与します。	
貸与額	単身者:最大132万円 世帯:最大240万円
返還免除条件	半額免除:漁業を5年間継続 全額免除:漁業を10年間継続



交通アクセス(所要時間)

[JR]



[道路]

		東京	名古屋	大阪
福井市	ルート 距離・時間	東名高速、北陸道 502km 5時間20分	名神高速、北陸道 177km 1時間55分	名神高速、北陸道 206km 2時間20分
敦賀市		東名高速、北陸道 452km 4時間45分	名神高速、北陸道 126km 1時間30分	名神高速、北陸道 156km 1時間45分
小浜市		東名高速、舞若道 490km 5時間10分	名神高速、舞若道 165km 1時間45分	名神高速、舞若道 195km 2時間10分

相談窓口

○福井県漁業就業者確保育成センター（福井県漁業協同組合連合会内）
 電話(0776)24-1203(代) FAX(0776)27-5432
 〒910-0005 福井市大手2丁目8-10
<http://jf-fukui.a.la9.jp/fwspc/>

○福井県農林水産部水産課
 電話(0776)20-0484（内線3102） FAX(0776)20-0653
 〒910-8580 福井市大手3丁目17-1
<http://info.pref.fukui.jp/suisan>

