

第Ⅲ部 資料編

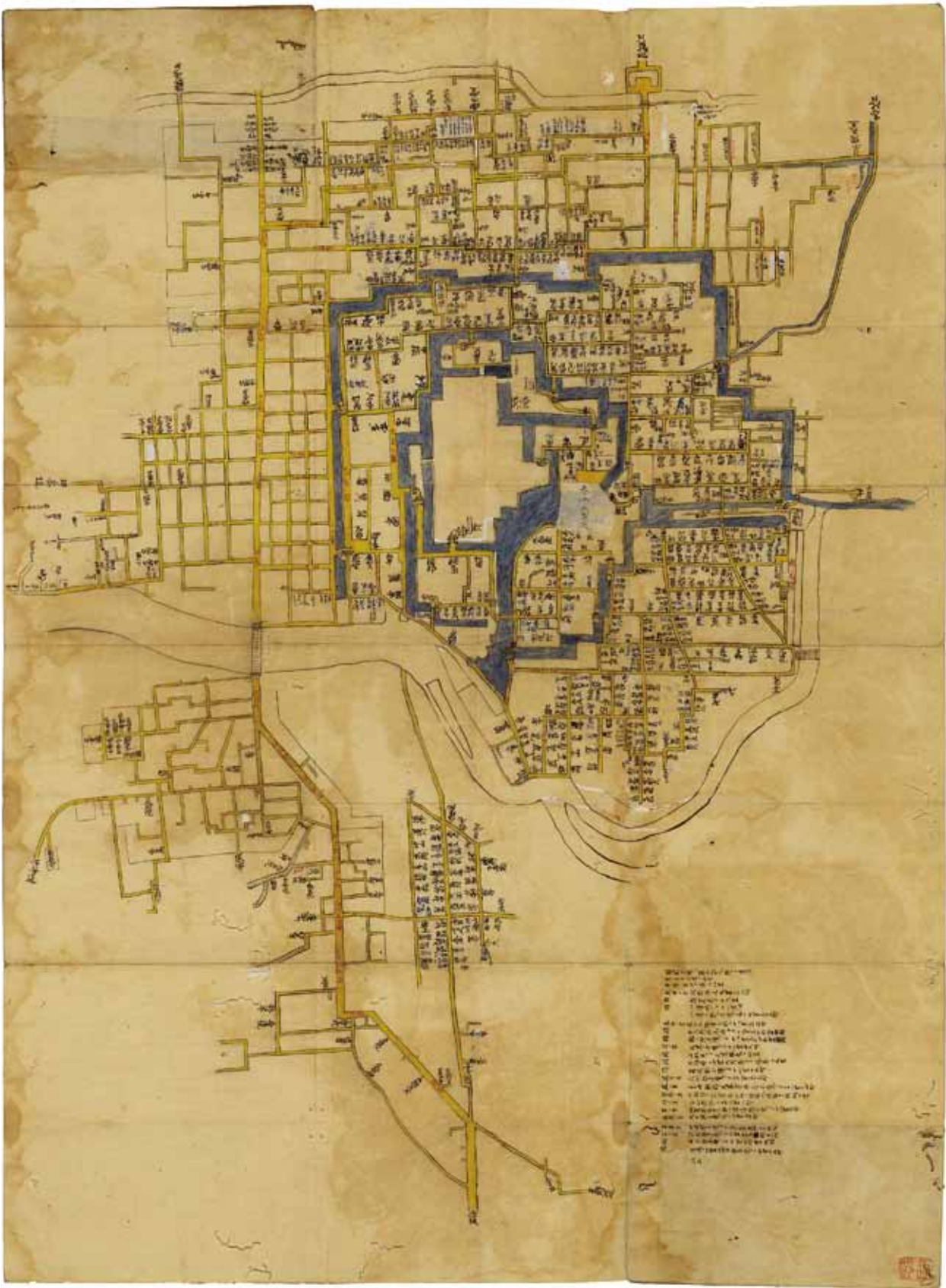
第1節 県民等からの史料募集結果

森永和昌氏蔵



「慶長御城下絵図」

森永和昌氏蔵



「天保福井御城下絵図」

『福井古城址照影』(福井県立図書館蔵)



「侯爵邸前から佐佳枝神社にでる道」



「農場の入り口」



「元福井中学校門前」



「元福井中学校門前から県庁に通ずる道」



佐佳枝神社蔵 古写真



絵葉書「越前福井城址内堀の櫻」

吉川侃利氏蔵 絵葉書



「陸軍特別大演習大本營福井県庁」



「福井市舊城入口」



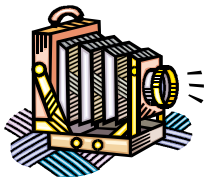
「福井城藩主松平邸」



「大阪朝日毎日新聞飛行機撮影」

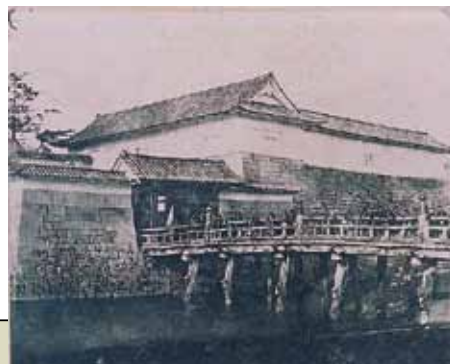
石川光陽氏 撮影(S20) (石川令子氏蔵)





福井城に関する史料を募集します！

県と福井市では、2050年を見据えた県都福井のまちづくりの指針となる「ふくい県都ビジョン（仮称）」の策定を進めています。この中で、歴史を活かした福井城址と中央公園の一体的整備について検討するため、福井城等に関する歴史的史料を収集し、復元整備の可能性について検討を行います。ご自宅などに昔の写真や古文書などがありましたら、是非、情報をお寄せください。



福井城本丸瓦御門・御本城橋
（福井市立郷土歴史博物館蔵）



募集の概要

○募集する史料

写真、絵図や掛け軸・屏風絵、古文書等

○対象となる施設

福井城に関する諸施設

※天守、山里口御門等の各御門、坤櫓等の各櫓、御座所、石垣等

福井城以外の施設

※時鐘楼、異人館、三秀園、偉人の生家、その他、江戸期から昭和初期の建造物等

※現存する施設や一般的な民家・商家等は除きます

○募集の方法

ご家庭にある歴史的な史料をデジタルカメラで撮影し、画像データを電子メールにてお送りください。

デジタルカメラをお持ちでない方は、お電話にてご相談ください。

※お送りいただく際には、お名前、ご住所、連絡先を必ずお書きください

○応募いただいた史料の確認

お送りいただいた史料は、専門家の方にご確認いただき、必要に応じてご自宅等で拝見させていただく場合もありますので、ご協力をお願いします。

（県の担当者から、ご記入いただいた連絡先に連絡させていただきます）



異人館（グリフィス客館）
（福井市立郷土歴史博物館蔵）

問合・送付先：

福井県総合政策部政策推進課

〒910-8580 福井市大手3丁目17-1

E-Mail: seisaku@pref.fukui.lg.jp

Tel: 0776-20-0258 / Fax: 0776-20-0623

県都デザイン戦略の詳細は、県のホームページをご覧ください

👉「[県都デザイン戦略](#)」で検索



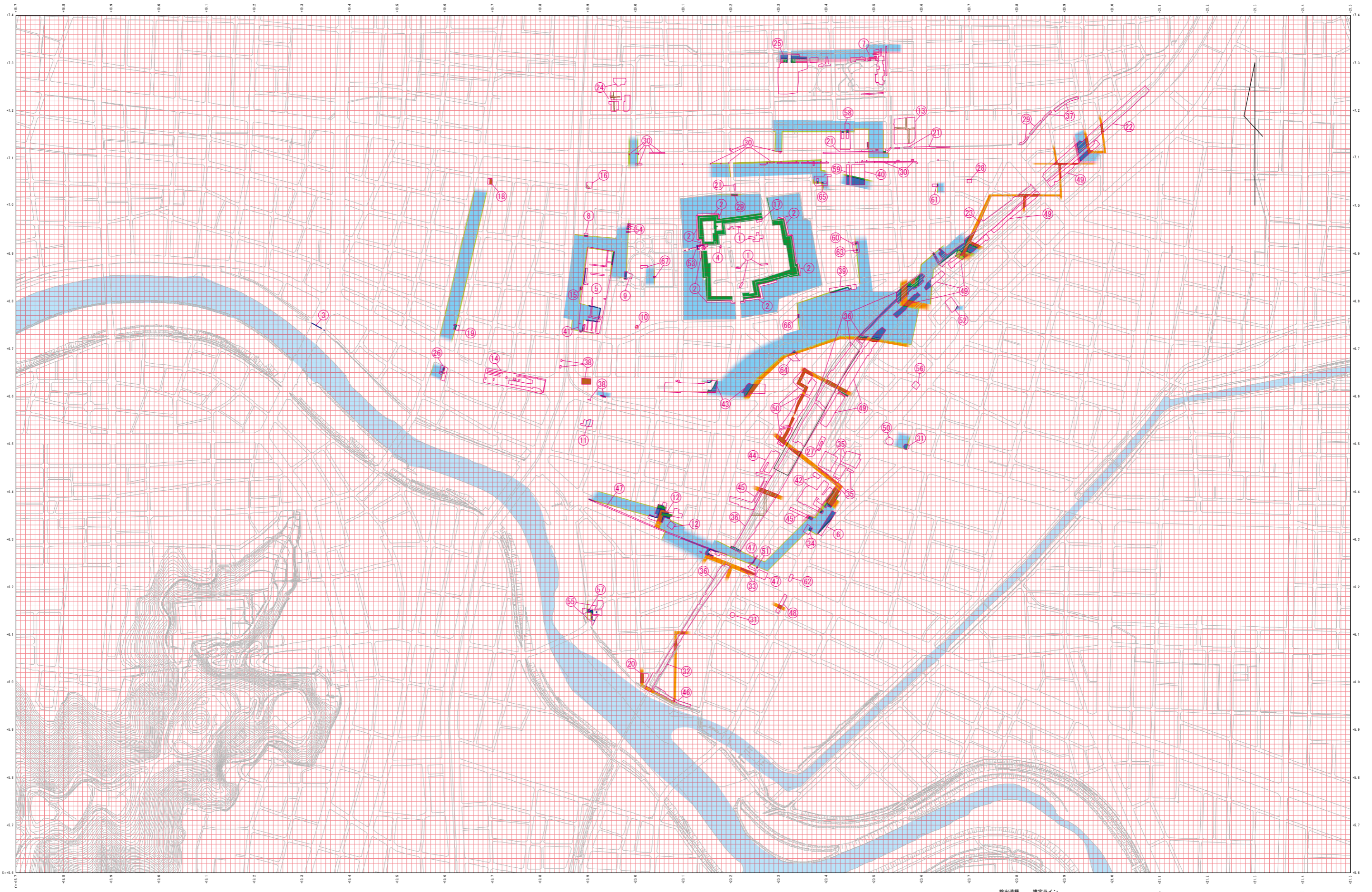
第2節 過去の埋蔵文化財調査の実施状況

福井城跡に関する発掘調査一覧

	調査地		原因	調査年度	遺構		遺物	調査主体
1	大手3丁目17-1	県庁	県庁舎建設	1978、'79	石垣、水路、井戸	本丸、御台所	焼塩壺、越前焼播鉢、土師質皿	県教委
2	大手3丁目17-1	県庁	石垣修復	1979	石垣	本丸		県教委
3	中央3丁目	九十九橋	橋架け替え	1984	石垣	照手門	陶磁器、木製品(膳、櫛、木札、包丁の柄、漆椀など)金属製品(五徳、鉄、毛抜、火箸、髪飾、こうがい、釘、包丁、釣針、キセル、金箱など)、銭、石製狛犬	県
4	大手3丁目17-1	県警本部	県警察庁舎建設	1986	門跡、石垣の基礎	本丸		県
5	大手3丁目	御屋形地区	御屋形地区再開発	1988、'90'91	石垣、石製暗渠	西三の丸作事所	瓦、石瓦、播鉢	市教委
6	手寄1丁目20-1		ビル新築工事	1989				市教委
6	手寄1丁目地係		道路改良	2010				市教委
7	宝永3丁目	養浩館	庭園整備	1990、91	礎石建物、柱穴、排水路、土居跡	御泉水屋敷(藩主別邸)	陶磁器、灯明皿、焼塩壺、瓦、石瓦	市教委
7	宝永3丁目	養浩館	電線共同溝整備	1999	景石、遺り水、堀、土居	御泉水屋敷庭園		市教委
8	大手3丁目14-3	個人住宅	新築工事	1992	内堀石垣	屋敷地		市教委
9	大手3丁目11	中央公園	再開発事業に伴う公園整備	1992	御座所外堀石垣	屋敷地		市教委
10	大手3丁目10	市営駐車場	市営駐車場建設	1992			弥生土器、土師器、珠洲焼、施釉陶器、灯明皿	市教委
11	中央1丁目7-15	北陸銀行	新築工事	1993	堀、石垣、溝 柱穴一縄文	屋敷地	土師質土器、漆椀、建築部材、木簡、縄文土器	市教委
12	中央1丁目21	柴田神社	公園整備	1993	石垣、溝、土坑、柱穴、石列、石組	舟蔵門	天目茶碗、越前焼甕、ミニチュアバンドコ、赤瓦、瓦、灯明皿	市教委
12	中央1丁目21	柴田公園	公園整備事業	1996	土橋、門跡、排水溝、堀、石垣	堀	陶磁器、越前焼、古銭	市教委
12	中央1丁目21	柴田公園	柴田公園整備事業	1997	柱穴、溝、礎石	屋敷地(南の外曲輪)		市教委
12	中央1丁目21	柴田公園	柴田公園整備事業	1998	石垣、土居、土橋、道路、門跡	屋敷地、堀(百間堀など)日向門		市教委
12	中央1丁目21	柴田公園	公園整備事業	2000	堀、石垣			市教委
13	宝永3丁目1-1	国際交流会館	国際交流会館建設	1994	溝、柱穴、ゴミ穴、竹製水道管、道路	屋敷地	陶磁器、土師質土器、木製品、石製品、金属製品	県
14	中央3丁目、順化1丁目	市営地下駐車場	市営地下駐車場建設	1994	礎石、柱穴、井戸、石製暗渠、ゴミ穴、井戸、溝、柱穴一古代	屋敷地(西の外曲輪)	陶磁器、灯明皿、瓦、銅銭、バンドコ、キセル、漆椀、箸、木簡、武具、須恵器、土師器、銅銭、墨書土器	市教委
15	大手3丁目12-7	個人住宅	店舗建替え工事	1994	石垣	西の大外曲輪		市教委
16	大手3丁目15-9	森八大名園	新築工事	1995	建物跡、暗渠排水	屋敷地	陶磁器、灯明皿、木製品(箸、漆椀、荷札など)、古銭	市教委
17	大手3丁目17-1	県庁(駐輪場)	非常用予備発電装置燃料 タンク増設工事	1995	石垣	本丸	陶器、土師質土器、中国製染付、赤瓦、軒丸瓦、焼塩壺、バンドコ	県(立会)
18	順化1丁目17-20	個人住宅	店舗建替え工事	1995	石垣	西の大外曲輪		市教委
19	順化1丁目6-16	個人住宅	店舗建替え工事	1994、'95	石垣・堀	西の大外曲輪		市教委
20	中央2丁目	三谷館保育園	三谷館保育園新築工事	1995	道路跡、ゴミ穴	屋敷地	陶磁器、灯明皿、越前焼播鉢・甕、瓦など	市教委
21	宝永3丁目他	さくら通り 光明寺用水①	県営水環境整備事業	1996	堀、石垣、柱穴、土坑、井戸、柱穴、土坑一中世・律令	芝原用水、屋敷地	陶磁器、土師質土器、赤瓦、瓦、墨書土師皿 須恵器、土師器	県
22	宝永1丁目	宝永清川線	宝永清川線及び福井駅付近連続立体交差	1996	道路跡、水路、柱穴、溝、ゴミ穴、木製導水管	屋敷地	陶磁器、灯明皿、古銭、櫛状木製品	市教委
22	宝永1丁目2	宝永清川線	宝永清川線及び福井駅付近連続立体交差	1997	堀、土居、道路、建物跡	屋敷地、堀(外堀)(外曲輪の北東隅)		市教委
22	宝永1丁目	宝永清川線	宝永清川線及び福井駅付近連続立体交差	1998	道路、水路、柱穴	屋敷地		市教委
22	宝永1丁目2	宝永清川線	宝永清川線及び福井駅付近連続立体交差	2001	堀、土居、道路、水路	屋敷地		市保護センター
23	大手1丁目	高架側道4号線	JR北陸線外2線連続立体交差事業及び高架側道4号線街路事業	1996	道路跡、溝、柱穴、ゴミ穴、土坑、井戸、竹製水道管	屋敷地	陶磁器、土師質土器、越前焼、中国製染付、木簡、漆塗椀、下駄、箸など	県
23	大手1丁目	高架側道4号線	JR北陸線外2線連続立体交差事業及び高架側道4号線街路事業	1997	堀、石垣、道路、井戸	屋敷地(外曲輪の北東部)		県
23	大手1丁目	高架側道4号線	JR北陸線外2線連続立体交差事業及び高架側道4号線街路事業	1998	石垣、道路、門跡	屋敷地		県
24	宝永4丁目	仁愛女子高校	仁愛女子高校校舎建て替え	1997	石垣、石組水路、溝、土抗	屋敷地、神社?(外曲輪の北西部)		市教委
24	宝永4丁目9	仁愛女子高校	学校整備事業	2010	掘立柱建物、水溜り、ゴミ穴	屋敷地	鋳造遺物、伊万里、唐津、越前焼、土師質皿、箸	市保護センター
24	宝永4丁目	仁愛女子高校	仁愛女子高等学校整備事業	2012	ゴミ穴、石垣	社寺	瓦、石塔	市保護センター
25	宝永3丁目	福井市立郷土歴史博物館	公共施設建設	1997	堀、土橋、道路、石垣、門跡	屋敷地、堀、舎人門(北の外曲輪中央北部)		市教委
25	宝永3丁目14	福井市立郷土歴史博物館	公共施設建設	1998	礎石	屋敷地		市教委
25	宝永3丁目14ほか	福井市立郷土歴史博物館	公共施設建設	1999	堀、土橋、道路、石垣、門跡	舎人門		市教委
25	宝永3丁目14ほか	福井市立郷土歴史博物館	公共施設建設	2000	堀、土橋、道路、石垣、門跡	舎人門		市教委
26	中央3丁目4-20		ホテル建設	1999				市教委
27	中央1丁目	福井駅跨線橋	福井駅付近連続立体交差事業(跨線人道橋新設工事)	1997	礎石、堀	屋敷地(中の馬場)		県
28	大手1丁目1		(店舗建て替え)工事立会	1997	石垣	堀、屋敷地		県
29	宝永1丁目	光明寺用水②	県営水環境整備事業	1998	水路	芝原用水		県
29	大手3丁目、宝永1丁目	光明寺用水②	県営水環境整備事業	1999	水路			県
30	宝永3丁目	さくら通り	電線共同溝整備・電線地中化等	1998	石垣			県
31	日之出2丁目		ガス管布設替工事	1998	堀跡			市保護センター
32	中央2丁目	高架側道5号線	JR北陸線外2線連続立体交差事業及び高架側道5号線街路事業	1998	石組井戸、ゴミ穴、溝	屋敷地(南の外曲輪南端)		県
32	中央2丁目	高架側道5号線	JR北陸線外2線連続立体交差事業及び高架側道5号線街路事業	1999	道路、溝、土抗、井戸、礎石、土抗 中世一火葬墓 律令一柱穴			県
32	中央2丁目	足羽川右岸	福井駅付近連続立体交差(橋梁部)	1999	道路、埋甕、手水	屋敷地(南の外曲輪南端)		県
33	豊島1丁目	豊島地下道	福井駅付近連続立体交差(豊島地下道延伸工事)	1998	道路	大野街道		県
33	豊島1丁目	豊島地下道	福井駅付近連続立体交差(豊島地下道延伸工事)	1999	石列	町屋		県
34	手寄1丁目6-9~12		福井駅周辺土地区画整理事業	1999				市教委
35	日之出1丁目	木田橋通り(東口都心環状線)	福井駅周辺土地区画整理	2000	堀、柱穴列	屋敷地(中の馬場)、堀		市教委
35	日之出1丁目	福井駅周辺	福井駅周辺土地区画整理事業	2001	柱穴、溝、池	屋敷地(中の馬場)		市保護センター
35	大手2丁目、中央1丁目、日之出1丁目	福井駅周辺	福井駅周辺土地区画整理	2002	溝、瓦溜り(火災処理に係わる)	屋敷地(中の馬場)		市保護センター
35	豊島1丁目9	木田橋通り	福井駅周辺土地区画整理事業	2004	道路、溝、井戸、石畳	屋敷地(東の大外曲輪)		市保護センター
35	中央1丁目・手寄1丁目	駅前道路拡幅	福井駅周辺土地区画整理事業	2008	道路、井戸、ゴミ穴、礎石	屋敷地		市保護センター
35	手寄1丁目38、中央1丁目1	北の庄線、東口交通広場、東口南線	福井駅周辺土地区画整理事業	2005	堀、井戸、池	屋敷地		市保護センター

	調査地		原因	調査年度	遺構		遺物	調査主体
36	大手2丁目ほか	福井駅	福井駅付近連続立体交差	2000	石垣、道路、石組み溝、礎石	屋敷地、堀、町屋		県
36	大手2丁目ほか	福井駅	福井駅付近連続立体交差	2001	石垣、道路、柱穴、溝、池	屋敷地、堀		県
36	大手2丁目	福井駅	福井駅付近連続立体交差	2002	土橋、石垣	堀(百間堀)		県
37	宝永1丁目	光明寺用水③	県営水環境整備事業	2000	水路			県
38	大手3丁目	福井駅前線、大名町交差点	地下道改修工事	2001	道路			県
39	大手2丁目	三の丸地区	福井市三の丸地区第一種市街地再開発事業	2001	石垣	屋敷地(二の丸)		市保護センター
39	大手2丁目3		三の丸地区開発事業	2001				市保護センター
40	大手22-28	さくら通り	県教育センター建て替え工事	2001	石垣	屋敷地(三の丸)、堀		市保護センター
41	大手3丁目1201-1		店舗建設	2008				市教委
	大手3丁目、順化1丁目地係		下水管移設工事	2001				市教委
42	手寄1丁目	東口商業ビル建設	手寄地区市街地再開発事業	2002	堀、石垣、土居、門柱	屋敷地(中の馬場)桜木門、堀		市保護センター
42	手寄1丁目	東口商業ビル建設	手寄地区再開発事業	2003	掘立柱建物、井戸、溝	屋敷地		市保護センター
42	手寄1丁目4		手寄地区再開発事業	2004	溝、井戸、大型土坑、柱穴	屋敷地(東の外曲輪)		市保護センター
43	大手2丁目ほか	福井駅前線	特定交通安全施設など(第2種)および福井駅前地下駐車場(仮称)整備事業	2002	百間堀	屋敷地(三の丸)堀(百間堀)		県
43	大手2丁目	福井駅前線	特定交通安全施設など(第2種)および福井駅前地下駐車場(仮称)整備事業	2003	百間堀	屋敷地(三の丸)堀(百間堀)		県
43	大手2丁目	福井駅前線	福井駅前地下駐車場(仮称)整備事業	2006	石垣			県
44	中央1丁目	西口再開発	福井駅西口中央地区市街地再開発	2009	溝、井戸、ゴミ穴、柱穴	屋敷地		市保護センター
45	中央1丁目1、手寄1丁目地係	6-1号線など	福井駅周辺土地区画整理事業	2003	道路、堀、堀、土居	屋敷地		市保護センター
46	豊島1丁目	足羽川右岸線	足羽川右岸線整備事業	2004	道路、土坑、柱穴 律令-土坑、柱穴、溝	屋敷地		県
46	豊島1丁目	足羽川右岸線	足羽川右岸線整備事業	2006	道路、堀、井戸、礎石列 平安時代-包含層	屋敷地		県
47	中央1丁目	城の橋通り	高架排水事業	2004	石垣	堀、屋敷地		県(立会)
47	中央1丁目、豊島1丁目	城の橋通り	道路改良工事	2004	礎石、柱穴、溝	屋敷地		県(立会)
48	豊島1丁目9	豊島木田線1・2区	福井駅周辺土地区画整理事業	2004	道路跡	屋敷地		市保護センター
49	大手2丁目		北陸新幹線福井駅部	2005	溝、井戸、大型土坑、柱穴	屋敷地(中の馬場)		県
49	大手1・2丁目、宝永1丁目	駅周辺	北陸新幹線福井駅部	2006	堀、土橋、土居、道路、溝、園地、土坑、井戸、柱穴 古墳~平安時代-溝、柱穴 室町~安土・桃山時代-井戸・掘立柱建物	堀、屋敷地		県
49	宝永1丁目	駅周辺	福井駅付近連続立体交差事業	2006	堀、道路、石組水路、洗い場、柱穴、土坑	堀、屋敷地		県
49	大手2丁目	駅周辺	福井都市計画事業 福井駅周辺土地区画整理事業	2006	堀、土坑、溝、石積井戸、柱穴	屋敷地		県
50	日之出1丁目、中央1丁目	東口都心環状線、西口交通広場	福井駅周辺土地区画整理事業	2006	道路、井戸、土坑、溝	屋敷地(東の外曲輪)		市保護センター
50	中央1丁目1	福井ステーションビル跡地	福井駅周辺土地区画整理事業	2009	道、ゴミ穴	屋敷地		市保護センター
51	手寄1丁目9	城の橋通り	街路整備工事	2006	石垣			県
52	日之出1丁目7		福井駅周辺土地区画整理事業	2006				市教委
53	大手3丁目	県庁	御廊下橋	2007	石垣、橋脚	御廊下橋		県
54	大手3丁目11-17	県民会館	福井県民会館解体工事	2012	石垣、堀			県(立会)
55	中央2丁目	泉橋	足羽川河川激甚災害対策特別緊急事業	2007	礎石、堀、石垣、井戸	屋敷地	伊万里、唐津、越前焼、土師質皿、漆器椀、下駄	県
56	日之出1丁目17	東大通	東口都心環状線9区	2005	石垣抜き取り痕			市保護センター
57	中央2丁目9	泉橋	佐佳枝ポンプ場排水渠建設工事	2007、'08	石垣			市保護センター
58	宝永3丁目301、324、332-1、323、333		店舗建設工事	2007				市教委
59	大手2丁目305、330-1、331		共同住宅建設	2007~2009				市教委
60	大手2丁目13-11		個人住宅新築工事	2008				市教委
61	大手1丁目910		遺跡確認調査	2009				市教委
62	手寄1丁目9-18		福井駅周辺土地区画整理事業	2009				市教委
63	大手2丁目607-1		個人住宅新築工事	2010				市教委
64	大手2丁目5-1		店舗建設	2011				市教委
65	大手2丁目315		遺跡確認調査	2012				市教委
66	大手2丁目		試掘	2012	石垣	堀		県
67	大手3丁目10-1	中央公園	中央公園における福井城跡の確認調査	2012	石垣、礎石、	屋敷地・堀		市保護センター

福井県埋蔵文化財調査センター作成、福井市文化財保護センター協力



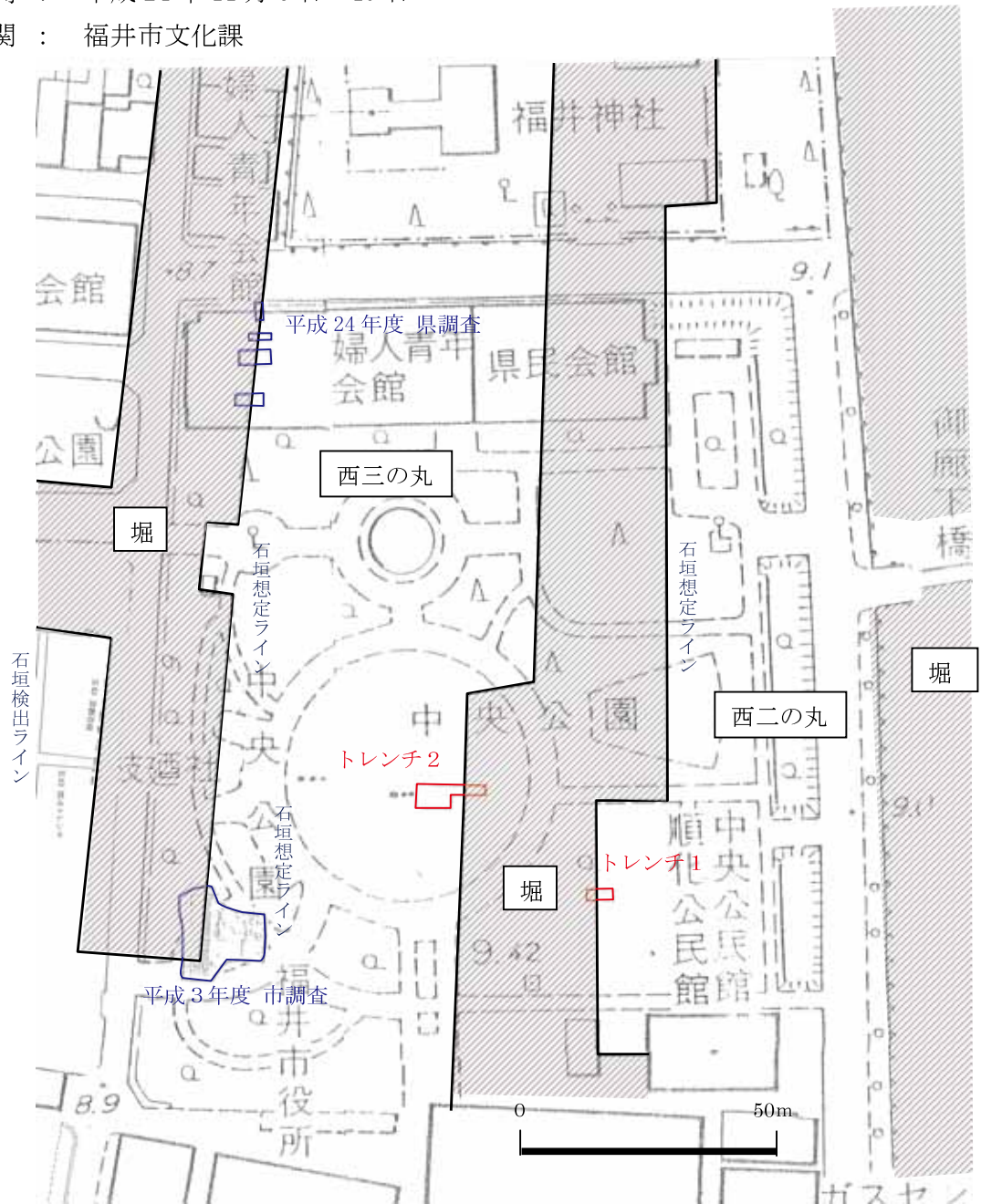
福井城跡調査地点図 (縮尺 1/2500)

凡例	
石垣	緑
堀	青
道路	赤
土層	紫
川	水色
検出遺構	緑
推定ライン	黄

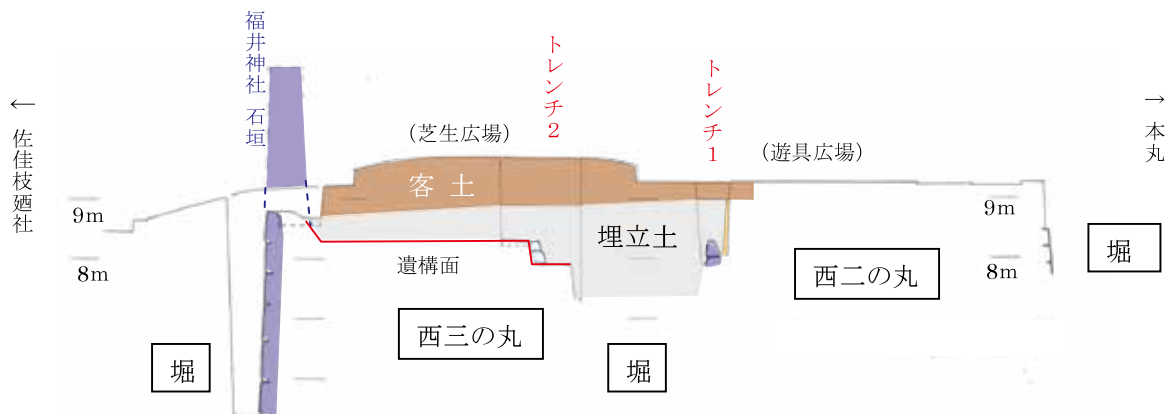
第3節 中央公園における福井城跡確認調査

○調査期間 : 平成24年11月5日～19日

○実施機関 : 福井市文化課



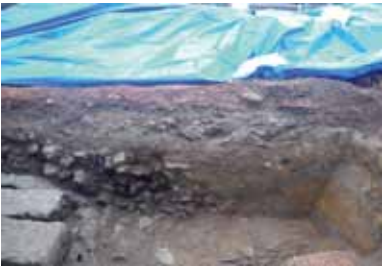
第1図 調査トレンチ位置図



第2図 調査地断面図

○トレンチ1 調査結果

- ・現地表から約1m下（標高約7.2m）で石垣を検出
- ・石垣の残存段数は不明。調査では2段までを確認
- ・石垣に刻印あり
- ・もとは高石垣であったと思われる
- ・トレンチ東端で土居跡を確認



北壁土層堆積状況（南から）



刻印（上が堀）



石垣出土状況（西から）

○トレンチ2 調査結果

- ・石垣は取り除かれ、正確な堀の位置は不明
- ・西側では地表-1.2m（標高8.0m）で遺構面を確認
- ・遺構には南北に延びる石列のみを確認
- ・御座所絵図と対照すると、石列は道と屋敷の境に位置する堀跡と推定される



石列検出状況（北から）。



石列検出状況（東から）。手前の石列より奥が屋敷内にあたる。

○まとめ

- ・西二の丸の東西幅は約56m（約31間）である
- ・平成3年度に福井市、平成24年度に福井県が実施した調査から西三の丸東面の石垣方向や位置は判明する。今回、西面にあたるトレンチ2では石垣の位置を確定できなかったが、西三の丸の東西幅は約50m（約28間）を推定
- ・西二の丸、三の丸間の堀幅は約25m（14間）を推定（『福井分間之図』には13間と記載）
- ・調査の結果、堀跡と推定できる石列は御座所に伴う遺構と考えられる

第4節 史料目録

福井城に関する記載がある史料

松平文庫関係史料等(福井県立図書館保管)

【絵図類】

番号	資料番号	史料名	寸法(cm)	備考
1	1177 (M71 口-1)	越前国絵図〔慶長年間〕	226×276	国絵図
2	1309 (M73 -1)	(北之庄城郭図)[慶長年間]	143×140	城下図
3	1311 (M73 -3)	北ノ庄城郭図	167×167	城下図
4	1312 (M73 イ-1)	(御城下四ツ割図)[慶長年間]	260×238	城下図
5	1314 (M73 -4)	(御城下之図)	135×143	城下図
6	1315 (M73 ハ-1)	(御城之図)	163×130 (軸装)	城下図
7	1316 (M73 イ-4)	(寛文九年福井城焼失之絵図)	280×235	城下図
8	1317 (M73 ハ-3)	(御城下之図) 寛文一〇年	150×135 (軸装)	城下図
9	1318 (M73 -5)	御城下之絵図〔寛文九年大火後ノ図〕	135×147	城下図
10	1319 (M73 ハ-2)	御城下絵図〔寛文年間〕	138×133 (軸装)	城下図
11	1320 (M73 イ-5)	福居御城下絵図 貞享二年	282×317	城下図
12	1321 (M73 口-1)	(御城下之図)	288×310	城下図
13	1322 (M73 イ-3)	(御城下之図)(貞享二年)	255×241	城下図
14	1323 (M73 -6)	御城下絵図別記(貞享二年)	3冊	城下図
15	1324 (M74 -1)	越前国福井庄城絵図 元禄一六年	90×105	城下図
16	1325 (M73 口-2)	御城下之絵図 正徳四年	285×320	城下図
17	1326 (M73 -7)	御城下絵図別記 正徳四年	3冊	城下図
18	1328 (M73 -9)	御城下惣町間数帳(正徳四年)	1冊	城下図
19	1330 (M73 口-3)	松平千次郎領知越前国福井城下家中寺社并町絵図 享保一〇年	208×208	城下図
20	1332 (M73 -11)	福井城下ノ絵図〔享保年間〕	127×144	城下図
21	1333 (M73 イ-6)	(御城下之図)[享保年間]	286×318	城下図
22	1335 (M73 -13)	福井御城下絵図〔享保年間〕	160×191	城下図
23	1336 (M73 -14)	(御城下絵図) 安永四年	230×217	城下図
24	1337 (M73 口-5)	福井分間之図 田辺利忠・跡部敏勝 享和三年	306×282	城下図
25	1338 (M73 口-6)	(福井分間之図)	306×269	城下図
26	1339 (M73 -15)	福井城下之図	258×287	城下図
27	1340 (M73 口-7)	福井分間之図 中村清綿 文化八年	290×302	城下図
28	1341 (M74 -4)	(福井城図)	26×33	城下図
29	1342 (M73 -16)	(御城下之図)	232×228	城下図
30	1343 (M74 -2)	越前国福井城絵図	94×104	城下図
31	1344 (M74 -3)	越前福井城之図	105×94	城下図
32	1345 (M73 -18)	越前福井城并城下之図古図	129×138	城下図
33	1346 (M73 -17)	(福井町内桑園地絵図)(明治二〇年)	91×103	城下図
34	1348 (M74 -6)	越前国福井旧城郭地全図(明治二三年)	145×197	城下図
35	1361 (仮 496)	御天守絵図	1枚	御天守絵図
36	1362 (M74 -22)	御本丸御絵図 文政六年	172×162	御本丸絵図
37	1363 (M74 -23)	御本丸指図 文政一三年	162×163	御本丸絵図
38	1364 (M74 -25)	天保二卯年出来御本丸御住居中之図	137×149	御本丸絵図
39	1365 (M74 -28)	御本丸御絵図 嘉永元年	160×161	御本丸絵図
40	1366 (M74 -24)	御本丸御絵図 御用部屋	75×91	御本丸絵図
41	1367 (M74 -13)	火事以前御本丸御指図	122×130	御本丸絵図
42	1368 (M74 -14)	御本丸御差図	154×155	御本丸絵図
43	1369 (M74 -15)	福井城本丸御建物図	120×125	御本丸絵図

番号	資料番号	史料名	寸法 (cm)	備考
44	1370 (M74-16)	福井城本丸御建物図	114×110	御本丸絵図
45	1371 (M74-26)	御本丸御殿ノ図	167×200	御本丸絵図
46	1372 (M74-27)	越前福井御本丸御建物図	116×112	御本丸絵図
47	1373 (M74-17)	(本丸御建物図)	98×111	御本丸絵図
48	1375 (M74-19)	(本丸御建物図)	113×111	御本丸絵図
49	1377 (M74-21)	(本丸御建物図)	170×160	御本丸絵図
50	1379 (M74-32)	御座所御絵図 御作事所 弘化四年	75×216	御座所絵図
51	1380 (M74-33)	越前国御座所三ノ丸御屋形ノ図 (文久三年)	165×210	御座所絵図
52	1381 (M74-34)	(越前国御座所三ノ丸御屋形ノ図)	165×210	御座所絵図
53	1382 (M74-31)	越前福井二ノ丸御座所之図	56×123	御座所絵図
54	1383 (M74-30)	(御座所絵図)	77×238	御座所絵図
55	1384 (M74-41)	(二ノ丸指図)	112×83	御座所絵図
56	1385 (M74-40)	二ノ丸御風呂屋之指図	72×53	御座所絵図
57	1386 (仮 494)	御泉水指図 御作事所 文政六年	136×160	御泉水絵図
58	1387 (M74-37)	越前福井泉邸ノ図	70×40	御泉水絵図
59	1388 (仮 495)	(泉邸絵図)	袋入4枚	御泉水絵図
60	1391 (M74-39)	慶永様御簾中様越前福井御住所二付本多源四郎宅仮御殿之図 (文久三年)	111×106	明治期諸図
61	1392 (M74-35)	城町邸御新築目論見絵図 明治二七年	80×240	御座所絵図
62	1393 (仮 467)	明治二七年六月以来福井表新築諸絵図并見積書類	2綴・1枚	明治期諸図
63	1394 (仮 341)	(福井表新築諸絵図) (明治二八年)	3枚・1綴	明治期諸図
64	1395 (M74-36)	福井市城町御住居絵図 松平家務所 明治二九年	35×89	明治期諸図
65	1396 (仮 376)	福井城地世襲財産二御届出相成節城地調査絵図 明治三一年	156×190	明治期諸図
66	1397 (仮 421)	(明治期諸絵図)	2枚	明治期諸図

※史料名等は、「松平文庫福井藩史料目録」(福井県立図書館、1989年)による

【文献類】

番号	資料番号	史料名	寸法	備考
1	201-9 (仮 487)	[貞享絵図および舟橋覚書]	5コマ	
2	637 (M42-36)	御門下馬太鞍切手御定書	28コマ	
3	649 (M42-7)	執法秘録	326コマ	
4	653 (M42-11)	御城下諸事之部	98コマ	
5	654 (M42-12)	御国他国諸事之部	102コマ	
6	655 (M42-13)	御門御櫓之部	100コマ	
7	663 (M42-21)	恐悦之部御出殿之部文武諸芸之部	81コマ	
8	664 (M42-22)	天災之部御普請之部屋敷之部	91コマ	
9	680 (M54-1)	諸御礼式	61コマ	
10	681 (M54-2)	寛永十五寅正月隆芳院様御代之帳	10コマ	
11	682 (M54-3)	年始亥猪節分御帰城御発駕御規式帳	43コマ	
12	683 (M54-4)	御本丸諸士出仕次第	22コマ	
13	684 (M54-5)	高知席年中行事	50コマ	
14	685 (M54-6)	御本丸御間所座配図 荒川直方 天保三年	57コマ	
15	686 (M54-7)	(御本丸御間所座配図)	17コマ	
16	687 (M54-8)	御座所御間所座配図 御右筆部屋 弘化三年	26コマ	
17	688 (M54-9)	孫年始御礼并月次御礼席 文政五年	14コマ	

番号	資料番号	史料名	寸法	備考
18	689 (M54-10)	隠居席合調 嘉永三年	9コマ	
19	690 (仮638)	(御礼式)(明治二年)	4コマ	
20	703 (M43-13)	与力番所書付写	46コマ	
21	704 (M43-16)	御櫓御門所附	8コマ	
22	734 (M43-15)	(福井藩諸組之由来御門御定書)	25コマ	
23	754 (M34-8)	旧御本丸御建物福井中学校	5コマ	
24	797 (M35-4)	寛文九酉年大火之節類焼所附	6コマ	
25	798 (M35-3)	御焼失後御普請出来場所 寛文三年	12コマ	
26	799 (M35-2)	寛文十二子年御城廻り御普請二付御家老中始御用懸り御役人中江江戸表より岩村門右衛門を被遣候節御意之趣之写	11コマ	
27	800 (M35-5)	八月二十日大風雨二而大橋高欄損御修覆一向留帳(寛政三年)	9コマ	
28	801 (M35-6)	桜御門御普請御作事方諸事留	18コマ	
29	802 (仮639)	大風雨二付御損所并御家中初其餘委細達書写	324コマ	
30	803 (M43-5)	御門所古格并故障在之被仰出之留	32コマ	
31	804 (M35-7)	城郭百間濠東ノ方弁慶櫓西ノ方石垣大修繕諸費留帳(明治三四年)	42コマ	
32	1451 (M25-21)	(下馬御門内御飭)	10コマ	
33	1454 (M75-21)	県庁絵図	6コマ	
34	1488 (仮411)	城町地ノ内佐佳枝廼社江寄附并貸地図	5コマ	
35	1624 (8-2)	温古集(寺嶋知義)5冊	592コマ	

※史料名等は、「松平文庫福井藩史料目録」(福井県立図書館、1989年)による

※文献類の寸法欄には、史料撮影のコマ数を記載

越葵文庫・春嶽公記念文庫関係史料等(福井市立郷土歴史博物館保管)

【越葵文庫】

番号	史料名	寸法(cm)	備考
1	(北庄家中図)	134×126	寺島知義写
2	(北庄家中図)	127×121	秋田勝季写
3	(福井城下絵図、寛文十年写)	123×138	寺島知義写、寛文大火以前
4	(福井城下絵図「貞享元年之図」)	92×103	寺島知義写
5	福井城郭各御門其他見取絵	30×1060	25場面より構成
6	福井温故帖	27×18	以下の他、6場面
	本丸登城之図		
	(百間堀・下馬御門)		
	藩政時代大名町通		
	桜御門之図		
	(隅御櫓・宗像宮)		
	(東照御宮・泉蔵院)		
	御泉水之図		史料2点
	(百間堀)		
	御花鳥より百間堀城郭眺望の略図		
	毛矢操船之図		
	(九十九橋北詰)		
	桜馬場之図		
	(中嶋堀)		
	(馬威し)		
	調練場之図		

【春嶽公記念文庫】

番号	史料名	寸法(cm)	備考
1	福井城下眺望図	54×112	
2	春嶽公記念文庫作成影写史料		以下内訳、春文解説目録より
	忠昌公・光通公御代御代絵図御家中福井之図	110×105	
	福井城下絵図	79×94	文政2年写、天方友成
	福井城内御勘定所絵図	55×80	
3	明治初年福井城郭写真	—	以下内訳、春文解説目録より
	三ノ丸より撮影の二ノ丸・本丸遠景	—	
	本丸巽三重隅櫓	—	
	本丸御廊下橋遠景	—	
	本丸瓦門及御本城橋	—	
4	明治初年福井城下写真	—	以下内訳、春文解説目録より
	九十九橋	—	
	九十九橋北詰高札場	—	
	明新館外人教師居館	—	
	浜町時鐘所	—	
	大馬出前取締出張所	—	本町出角
	番所	—	太鼓門
5	愛宕山から撮影した福井城下古写真	—	春文解説目録外、史料3点

※括弧書きの史料は、題名がないため、便宜的に史料の内容を表記

松平文庫、越葵文庫、春嶽公記念文庫以外の史料

番号	所蔵者	史料名	寸法 (cm)	備考
1	福井県立図書館	福井城舊景	—	
2	福井県立歴史博物館	越前国北之庄御城下絵図	131 × 143	慶長年間
3	福井県立歴史博物館	福井城下切絵図	19 × 363	
4	福井県立歴史博物館	福井城下絵図	112 × 80	明治初年写
5	福井市立郷土歴史博物館	北庄家中図	164 × 164	嘉永6年山崎英繁写
6	福井市立郷土歴史博物館	福居城下絵図 (貞享元年)	93 × 125	嘉永5年山崎英繁写
7	福井市立郷土歴史博物館	福井城下絵図 (寛政年間)	69 × 51	旧市図書館時代の写か
8	福井市立郷土歴史博物館	福井分間之図 (文化年中)	187 × 97 248 × 79 248 × 78	嘉永6年山崎英常写
9	福井市立郷土歴史博物館	福井城下絵図	57 × 49	安政3年鈴木拾五郎作成
10	国立公文書館	〔日本分国絵図〕 越前福井城図写	81.6 × 83.6	
11	神戸市立博物館	福井城下図	111 × 109	
12	三井文庫	越前国福井城図写	109 × 122	元禄6年
13	三井文庫	越前福居城之図	162 × 193	
14	岩瀬文庫	福井城図	135 × 141	
15	浅野文庫	福井城下絵図	27.7 × 40.0	天和2～3年
16	蓬左文庫	越前福居城図写	127 × 158	慶長期、享保元年写
17	高橋 好視	御城之図	66.6 × 82.5	
18	高橋 好視	福井御城下絵図	54.5 × 61.0	安政4年
19	辻川 利雄	越前福井御城下大法之図	115 × 122	天保14年写
20	田代 清痴	福井御城下絵図	89.4 × 98.9	
21	柳廼社 (越前大野土井家)	福井城下図	111 × 107	
22	明治大学図書館	安政前後福井城下之図	91.2 × 117	蘆田文庫
23	明治大学図書館	貞享二年福井城下図	288.1 × 251.8	蘆田文庫
24	明治大学図書館	福井御城下之図	77.6 × 73.7	蘆田文庫
25	明治大学図書館	寛文十年福井城下ノ図	65.7 × 73.2	蘆田文庫
26	明治大学図書館	寛文以前之図	109.6 × 117.4	蘆田文庫
27	明治大学図書館	福井御城下之図	92.4 × 117.5	蘆田文庫
28	直井 光男	北庄城 (福井城) 城郭図	105 × 108	
29	森永 和昌	慶長御城下絵図	124 × 123	
30	森永 和昌	天保福井御城下絵図	70 × 90	

福井城史料調査委員会 報告書

平成25年3月 発行

発行 福井県総合政策部政策推進課
〒910-8580 福井市大手3丁目17番1号
電話 0776-20-0225

福井市総務部政策調整室
〒910-8511 福井市大手3丁目10番1号
電話 0776-20-5283

印刷 株式会社 国府印刷社
〒915-0802 越前市北府2丁目12-31
電話 0778-22-3706