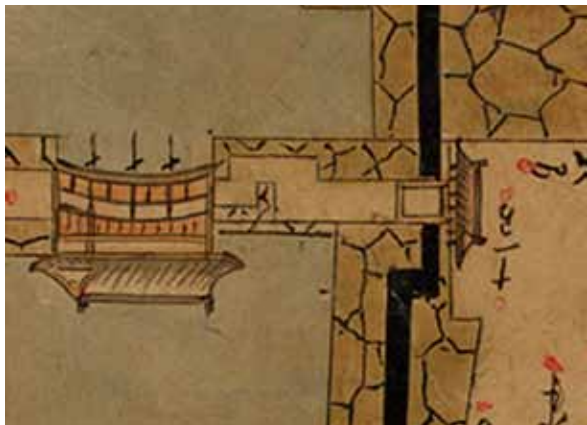
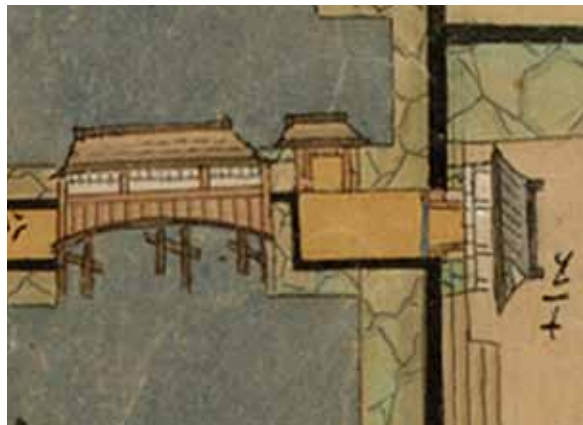
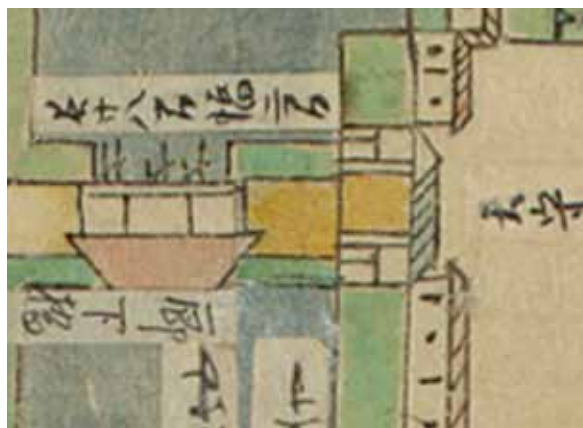


## 山里口御門の史料について (福井城史料調査委員会報告書 平成25年3月 [抜粋])

## 山里口御門の詳細

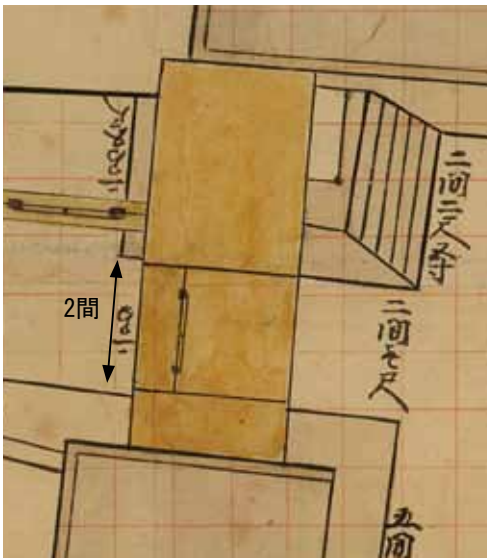
代表的な城下絵図 拡大図

「御城下之図 貞享二年」(1322)  
[1685年]「福居御城下絵図 貞享二年」(1320)  
[1685年]「御城下之絵図 正徳四年」(1325)  
[1714年]「御城下絵図 安永四年」(1336)  
[1775年]「福井分間之図 中村清綿 文化八年」(1340)  
[1811年]

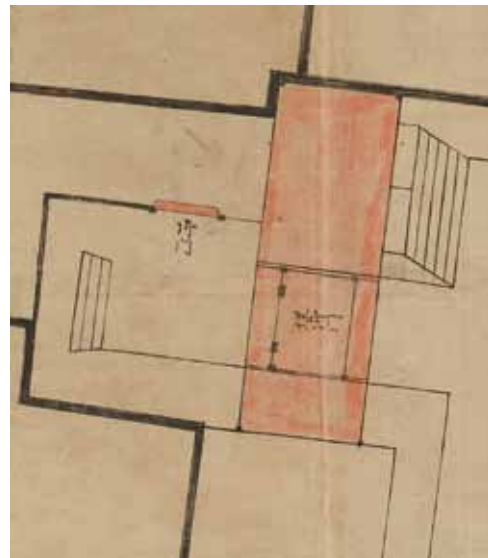
「御城下之図」(1342)

## 山里口御門の詳細《その他の史料》

絵図に記された柱位置 および 平面規模

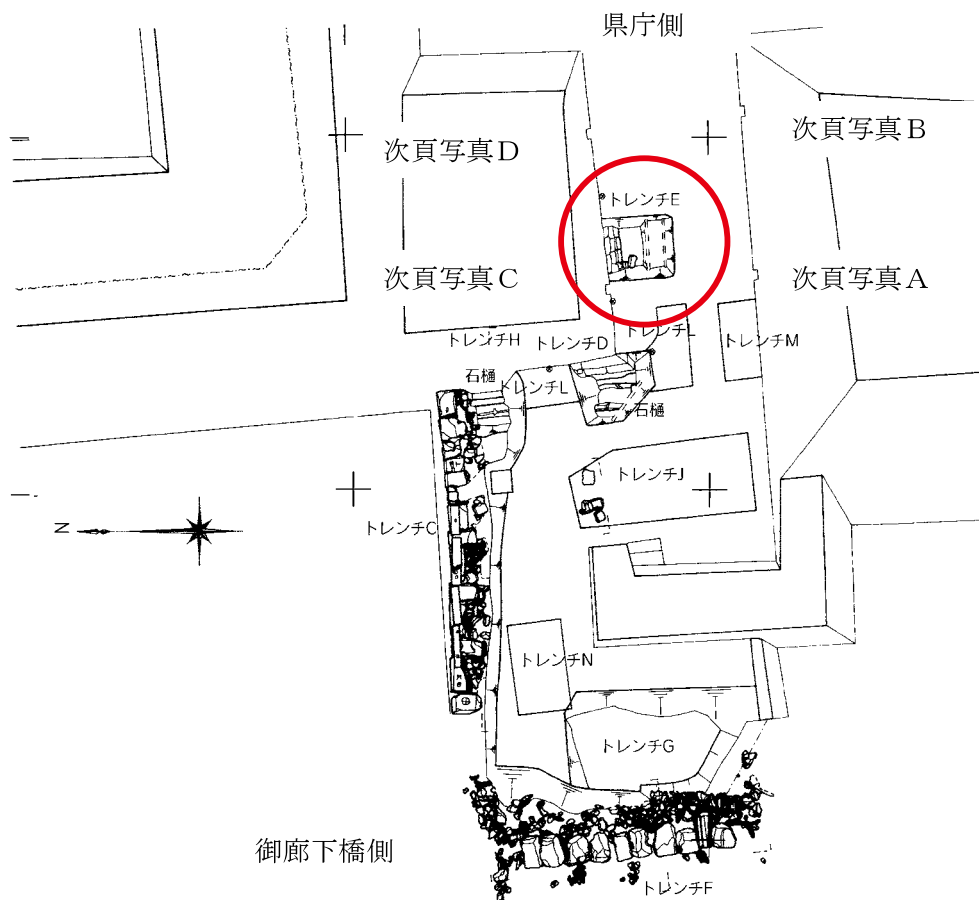


「福井城本丸御建物図」拡大図  
(松平文庫(1370) 福井県立図書館保管)



「御本丸御殿ノ図」拡大図  
(松平文庫(1371) 福井県立図書館保管)

現況と過去の発掘調査の結果



「御廊下橋復元整備事業報告書」平成21年(福井県)

現況写真A



現況写真B



現況写真C



現況写真D



トレンチE写真 (H19年度)



トレンチE横 (S61年度)



写真等に残る外観



『明治初年 福井城郭写真』「本丸御廊下橋遠景」拡大図  
(春嶽公記念文庫)