

経営比較分析表（令和5年度決算）

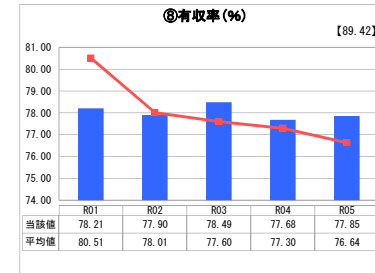
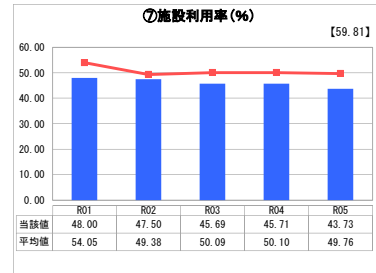
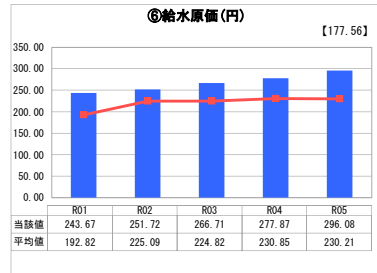
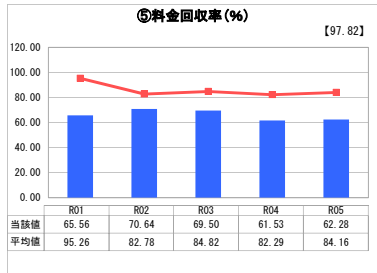
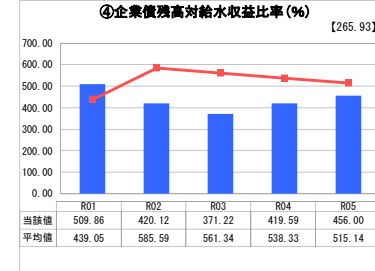
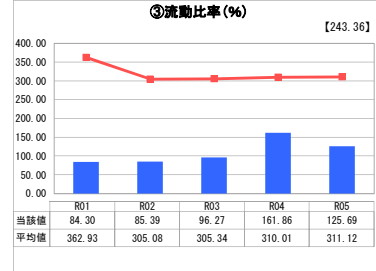
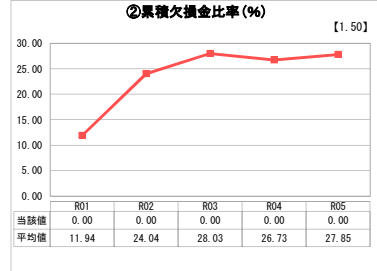
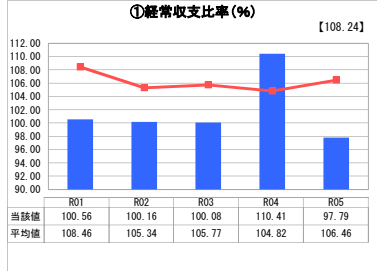
福井県 南越前町

業務名	業種名	事業名	類似団体区分	管理者の情報
法適用	水道事業	末端給水事業	A8	非設置
資金不足比率(%)	自己資本構成比率(%)	普及率(%)	1か月20m ³ 当たり家産料金(円)	
-	61.68	98.04	3,465	

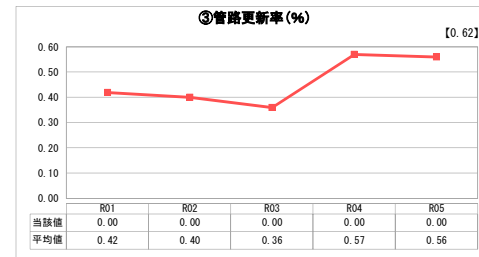
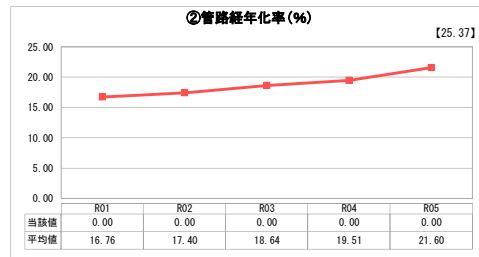
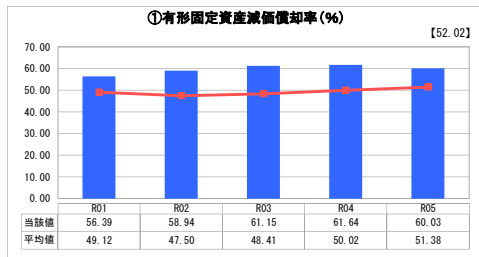
人口(人)	面積(km ²)	人口密度(人/km ²)
9,611	343.69	27.96
現在給水人口(人)	給水区域面積(km ²)	給水人口密度(人/km ²)
9,375	19.60	478.32

グラフ凡例
■ 当該団体値(当該値)
— 類似団体平均値(平均値)
[] 令和5年度全国平均

1. 経営の健全性・効率性



2. 老朽化の状況



分析稿

1. 経営の健全性・効率性について

① 経常収支比率は、類似団体に比較して低い水準ではあるが100%を維持している。これは、起債の償還や営業赤字分を恒常的に他会計補助金により収益が賅われているためである。そのため、給水収益の確保や経費の削減等の経営改善に向けた取り組みが必要である。また、令和5年度において100%を割っている原因として、繰越財源を令和4年度に繰入れたためである。

③ 流動比率は、類似団体より低く、一時借入金は無いものの経常比率が示すとおり、恒常的に他会計補助金に依存している状況である。

④ 企業債残高対給水収益比率について、更新事業による新規の企業債が上昇している。

⑤ 料金回収率は、償還金利子や長期前受金戻入額の減少、並びに施設維持管理費を縮減させていることや、令和元年度10月の料金改定により増加傾向にあったが、物価高騰等の影響により減少傾向にある。今後は経営効率の改善や適正な料金収入を確保する必要がある。

⑥ 給水原価は類似団体に比較して高い傾向にある。物価高騰の影響による電気料等維持管理費が例年に比べ膨らみ、また修繕費用も増加したことにより上昇した。

⑦ 施設利用率は、今後は人口減少に伴い、施設利用率も徐々に減少していくことが予測される。

⑧ 有収率は、ほぼ横ばい傾向にあり、今後も継続して漏水対策を実施していく。

2. 老朽化の状況について

① 有形固定資産減価償却率は増加していることから、施設の更新が進んでおらず、老朽化が徐々に進行していることが伺える。

現在は、臨時的な不具合に対し、スポット的に必要部分の改修を行っている。また、耐用年数の短い

機器については、点検時に特に動作状況に注意を払い、機能維持に努めている。

全体総括

経営の健全化について、維持管理経費の削減に取り組んでいる。しかしながら、施設立地が中山間地であり、人口に対する管路延長が長く、施設数も多いことから維持経費の大幅な削減は困難である。そのため、収入の中で他会計補助金が高い割合を占めている。加えて、今後は人口減少がさらに加速することに加え、節水型機器の普及拡大が進んでいることから、今以上に使用料の減少が予測される。

今後は、平成30年度に改訂した水道ビジョンを基に、施設の更新などを着実に実施していく。また、定期的に料金を見直し、更新事業などの財源確保を図るとともに、経営の健全化を進めていく。