

第一編

令和5年度市町普通会計決算等の概要

1. 決算規模	1
2. 決算収支	3
3. 歳入	5
4. 歳出	8
5. 経常収支比率、地方債現在高、積立金現在高	13
6. 健全化判断比率・資金不足比率	16
7. 一部事務組合等決算の状況	21

令和5年度市町普通会計決算等の概要（確報）

1 決算規模（2頁表1参照）

歳入、歳出ともに前年度を上回った。

歳入：4,771億2,329万円 対前年度比：4.2%

歳出：4,585億3,266万円 対前年度比：4.4%

（1）歳入

固定資産税などの税収増に伴う地方税の増や、施設整備に伴う地方債の増などにより、前年度を上回った。（6頁表3参照）

（2）歳出

ごみ処理施設や教育関係施設の整備に伴う普通建設費などの増により、前年度を上回った。（10頁表5参照）

（3）各市町別の決算規模

歳入・歳出ともに増加したのは13市町、ともに減少したのは4市町。（4頁表2参照）

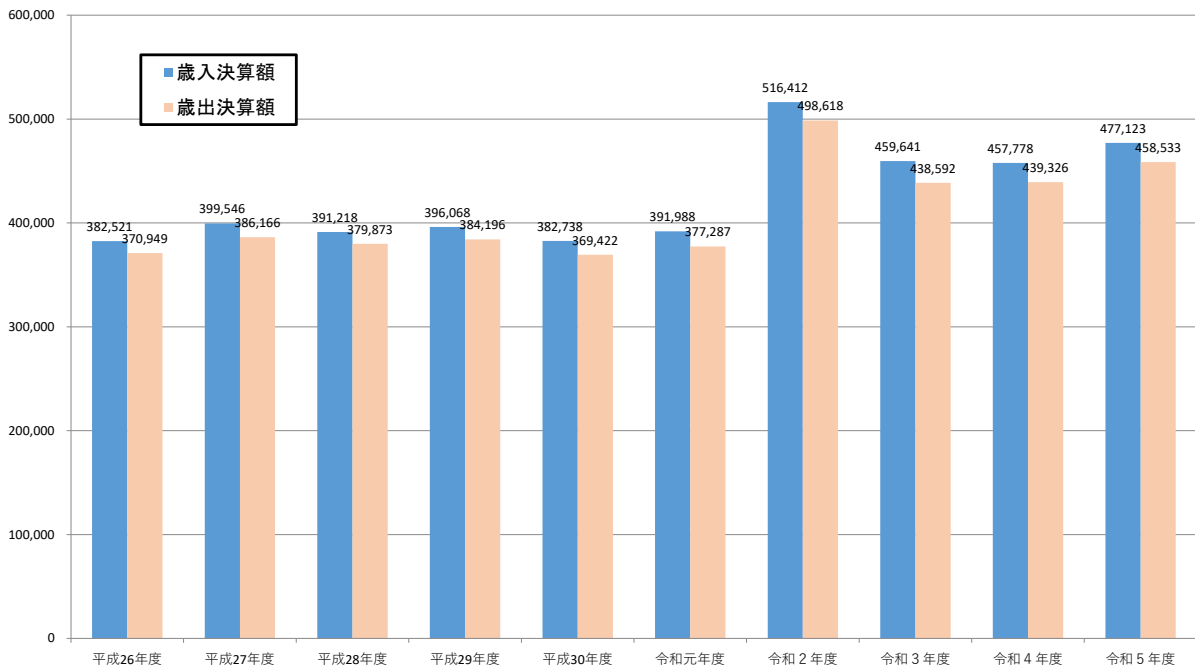
〔表1〕 決算規模の推移

(単位:千円)

区 分	歳 入			歳 出		
	決 算 額	指 数	対前年度 増減率	決 算 額	指 数	対前年度 増減率
平成26年度	382,521,466	100.0	0.6%	370,949,124	100.0	1.0%
平成27年度	399,546,436	104.5	4.5%	386,165,995	104.1	4.1%
平成28年度	391,218,220	102.3	△2.1%	379,872,710	102.4	△1.6%
平成29年度	396,067,938	103.5	1.2%	384,196,169	103.6	1.1%
平成30年度	382,738,245	100.1	△3.4%	369,422,488	99.6	△3.8%
令和元年度	391,987,523	102.5	2.4%	377,286,557	101.7	2.1%
令和2年度	516,411,976	135.0	31.7%	498,618,139	134.4	32.2%
令和3年度	459,640,864	120.2	△11.0%	438,591,805	118.2	△12.0%
令和4年度	457,777,880	119.7	△0.4%	439,326,328	118.4	0.2%
令和5年度	477,123,286	124.7	4.2%	458,532,656	123.6	4.4%

注: 指数は平成26年度を100.0としている。

単位: 百万円



2 決算収支（4頁表2参照）

実質収支は、全市町で黒字となった。
 実質単年度収支は、12市町が黒字となった。

（1）実質収支（歳入歳出差引額から翌年度に繰り越すべき財源を控除した額）

- ・市町合計で、前年度と比べて14億463万円減少し、142億4,560万円の黒字となった。
- ・全ての市町の実質収支が黒字となった。

（単位：千円）

区分	令和5年度	令和4年度	増減
金額（市町計）	14,245,599	15,650,229	△1,404,630
黒字団体数	17	17	0
赤字団体数	0	0	0

（2）単年度収支（当該年度の実質収支から前年度の実質収支を差し引いた額）

- ・市町合計で、前年度と比べて6億5,437万円増加し、14億,243万円の赤字となった。
- ・5市町が黒字、12市町が赤字となった。

（単位：千円）

区分	令和5年度	令和4年度	増減
金額（市町計）	△1,402,431	△2,056,797	654,366
黒字団体数	5	8	△3
赤字団体数	12	9	3

（3）実質単年度収支（単年度収支に、財政調整基金積立額および地方債繰上償還額を黒字要素として加え、財政調整基金取崩額を赤字要素として差し引いた額）

- ・市町合計で、前年度と比べて14億3,514万円増加し、36億2,257万円の黒字となった。
- ・12市町が黒字、5町が赤字となった。

（単位：千円）

区分	令和5年度	令和4年度	増減
金額（市町計）	3,622,566	2,187,422	1,435,144
黒字団体数	12	11	1
赤字団体数	5	6	△1

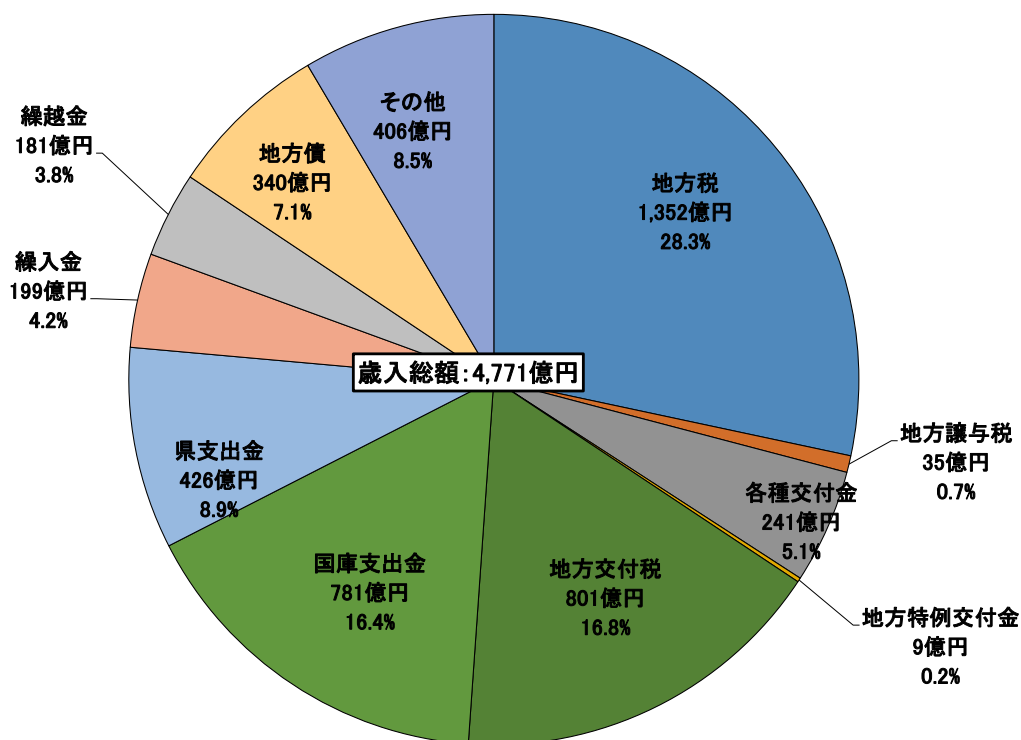
〔表2〕 令和5年度市町別財政状況

(単位:千円)

市町名	歳入		歳出		歳入歳出差引 (形式収支)	実質収支	単年度収支	実質 単年度収支	標準財政規模
		対前年度 増減率		対前年度 増減率					
福井市	135,786,456	7.5%	132,826,885	7.2%	2,959,571	2,191,295	226,306	1,440,276	64,147,138
敦賀市	49,093,294	7.6%	46,847,008	8.3%	2,246,286	1,692,356	△ 509,273	879,736	17,045,470
小浜市	17,788,340	△4.4%	17,179,642	△4.0%	608,698	566,913	△ 58,438	△ 6,820	9,363,428
大野市	22,297,569	13.1%	21,351,711	12.9%	945,858	837,874	81,626	74,591	10,357,394
勝山市	15,655,572	7.3%	14,536,928	4.32%	1,118,644	551,835	△ 29,612	△ 491,704	7,149,337
鯖江市	30,897,125	2.2%	29,363,170	2.2%	1,533,955	1,334,598	114,284	128,784	16,138,387
あわら市	17,939,025	△9.4%	16,799,120	△10.7%	1,139,905	832,593	△ 95,876	30,124	8,854,279
越前市	41,416,431	0.3%	40,441,425	0.9%	975,006	933,311	△ 183,379	△ 739,336	21,050,501
坂井市	51,211,702	6.6%	50,048,271	8.2%	1,163,431	741,813	△ 863,237	△ 374,664	24,194,392
永平寺町	10,568,770	△8.6%	10,017,569	△10.7%	551,201	520,362	192,732	195,567	6,394,826
池田町	5,248,901	3.4%	4,615,779	6.0%	633,122	491,779	△ 60,990	△ 49,840	2,260,432
南越前町	11,442,496	6.3%	10,898,754	8.2%	543,742	396,812	△ 163,545	167,850	5,152,541
越前町	14,994,038	0.6%	14,344,892	0.6%	649,146	610,938	△ 14,203	552,198	7,933,871
美浜町	12,633,224	△4.2%	11,502,021	△6.8%	1,131,203	814,630	313,483	533,483	5,344,235
高浜町	14,256,846	0.2%	13,185,267	1.7%	1,071,579	555,424	△ 107,843	469,948	6,307,011
おおい町	12,505,378	10.2%	12,069,751	11.2%	435,627	325,942	△ 119,520	767,116	5,372,025
若狭町	13,388,119	7.1%	12,504,463	9.0%	883,656	847,124	△ 124,946	45,257	6,360,427
市計	382,085,514	4.9%	369,394,160	5.0%	12,691,354	9,682,588	△ 1,317,599	940,987	178,300,326
町計	95,037,772	1.6%	89,138,496	1.8%	5,899,276	4,563,011	△ 84,832	2,681,579	45,125,368
市町計	477,123,286	4.2%	458,532,656	4.4%	18,590,630	14,245,599	△ 1,402,431	3,622,566	223,425,694

3 歳入（6頁表3、7頁表4参照）

地方税や地方債などが増加したことにより、総額は前年度を上回った。



(1) 地方税

企業の設備投資などによる固定資産税の増などにより、前年度と比べて21億623万円増(+1.6%)の1,352億4,483万円となった。

(2) 地方交付税

国税の上振れに伴う追加交付など普通交付税の増により、前年度と比べて7億599万円増(+0.9%)の800億6,779万円となった。

(3) 国庫支出金

新型コロナ5類移行に伴う新型コロナウイルス感染症対応地方創生臨時交付金の減などにより、前年度と比べて3億9,497万円減(△0.5%)の780億7,689万円となった。

(4) 地方債

ごみ処理施設や教育関係施設の整備事業費の増などにより、前年度と比べて85億9,087万円増(+33.8%)の339億9,117万円となった。

〔表3〕 歳入の状況

(単位:千円)

項目	令和5年度		令和4年度		増減額 C(A-B)	増減率 D(C/B)
	決算額 A	構成比	決算額 B	構成比		
1.地方税	135,244,832	28.3%	133,139,225	29.1%	2,105,607	1.6%
2.地方譲与税	3,537,373	0.7%	3,493,279	0.8%	44,094	1.3%
各種交付金	24,167,060	5.1%	23,974,880	5.2%	192,180	0.8%
3.利子割交付金	37,749	0.01%	47,724	0.01%	△9,975	△20.9%
4.配当割交付金	762,838	0.2%	771,446	0.2%	△8,608	△1.1%
5.株式等譲渡所得割交付金	803,397	0.2%	679,061	0.1%	124,336	18.3%
6.地方消費税交付金	19,229,377	4.0%	19,353,510	4.2%	△124,133	△0.6%
7.ゴルフ場利用税交付金	152,115	0.03%	168,983	0.04%	△16,868	△10.0%
8.自動車税環境性能割交付金 等	422,011	0.09%	351,269	0.08%	70,742	20.1%
9.法人事業税交付金	2,759,573	0.6%	2,602,887	0.6%	156,686	6.0%
10.地方特例交付金	883,261	0.2%	801,018	0.2%	82,243	10.3%
11.地方交付税	80,067,785	16.8%	79,361,799	17.3%	705,986	0.9%
一般財源(1~11)	243,900,311	51.1%	240,770,201	52.6%	3,130,110	1.3%
12.交通安全対策特別交付金	69,282	0.01%	77,347	0.02%	△8,065	△10.4%
13.分担金および負担金	2,812,207	0.6%	2,325,571	0.5%	486,636	20.9%
14.使用料	3,519,309	0.7%	3,556,852	0.8%	△37,543	△1.1%
15.手数料	897,352	0.2%	982,975	0.2%	△85,623	△8.7%
16.国庫支出金	78,076,891	16.4%	78,471,863	17.1%	△394,972	△0.5%
17.県支出金	42,612,917	8.9%	39,312,588	8.6%	3,300,329	8.4%
18.財産収入	1,333,959	0.3%	1,603,242	0.4%	△269,283	△16.8%
19.寄附金	16,260,911	3.4%	15,240,409	3.3%	1,020,502	6.7%
20.繰入金	19,876,699	4.2%	14,387,503	3.1%	5,489,196	38.2%
21.繰越金	18,051,071	3.8%	20,836,059	4.6%	△2,784,988	△13.4%
22.諸収入	15,721,204	3.3%	14,812,964	3.2%	908,240	6.1%
23.地方債	33,991,173	7.1%	25,400,306	5.6%	8,590,867	33.8%
(参考)臨時財政対策債除く	31,447,700	6.6%	20,452,380	4.5%	10,995,320	53.8%
その他(12~23)	233,222,975	48.9%	217,007,679	47.4%	16,215,296	7.5%
合計(1~23)	477,123,286	100.0%	457,777,880	100.0%	19,345,406	4.2%

〔表4〕 市町別歳入内訳

(単位:千円)

市町名	1 地方税	2 地方 譲与税	3 利子割 交付金	4 配当割 交付金	5 株式等 譲渡所得割 交付金	6 地方消費税 交付金	7 ゴルフ場 利用税 交付金	8 自動車税環 境性能割交 付金等	9 法人事業税 交付金	10 地方特例 交付金	11		
											地方 交付税	うち普通 交付税	うち特別 交付税
福井市	45,424,092	945,353	14,461	291,957	307,368	6,823,417	25,572	116,934	1,101,189	281,290	14,082,847	11,808,655	2,274,192
敦賀市	13,277,149	229,700	3,342	67,558	71,205	1,618,282	13,333	26,871	232,677	72,523	2,527,294	2,092,296	434,998
小浜市	3,803,944	168,465	1,247	25,261	26,647	721,093	0	19,456	100,550	27,787	5,540,511	4,703,417	837,094
大野市	3,886,389	237,523	1,273	25,706	27,050	758,173	0	25,149	93,448	25,475	6,885,301	5,368,638	1,516,663
勝山市	2,775,739	158,706	883	17,841	18,751	530,810	0	18,523	64,183	17,709	4,660,547	3,573,085	1,087,462
鯖江市	10,269,906	258,676	3,316	67,097	70,806	1,661,792	255	34,029	213,575	101,321	5,467,260	4,531,141	936,119
あわら市	4,462,315	136,224	1,259	25,413	26,709	682,651	61,083	16,742	93,691	30,736	4,035,882	3,382,488	653,394
越前市	13,805,520	324,839	3,856	77,966	82,198	2,044,534	15,447	40,397	307,079	101,252	6,232,087	4,906,367	1,325,720
坂井市	12,982,257	340,432	4,117	83,166	87,571	2,129,840	19,892	44,238	264,312	148,855	9,237,634	8,349,578	888,056
永平寺町	2,117,150	85,009	827	16,756	17,665	460,496	0	10,327	57,764	17,637	4,189,085	3,606,332	582,753
池田町	255,206	58,242	86	1,782	1,881	58,518	0	3,320	7,366	469	2,239,000	1,876,696	362,304
南越前町	1,280,250	111,190	405	8,191	8,598	226,592	0	10,644	20,678	4,902	4,351,295	3,501,517	849,778
越前町	2,286,933	135,826	861	17,376	18,271	471,473	0	15,895	50,688	17,091	5,734,858	4,928,931	805,927
美浜町	5,337,860	61,428	411	8,307	8,709	235,384	0	7,311	36,807	8,757	37,720	0	37,720
高浜町	5,989,437	58,632	490	9,927	10,466	258,926	24	7,022	37,890	9,093	34,980	0	34,980
おおい町	5,403,168	91,996	354	7,192	7,582	203,308	0	8,377	31,166	7,343	77,838	0	77,838
若狭町	1,887,517	135,132	561	11,342	11,920	344,088	16,509	16,776	46,510	11,021	4,733,646	3,896,229	837,417
市計	110,687,311	2,799,918	33,754	681,965	718,305	16,970,592	135,582	342,339	2,470,704	806,948	58,669,363	48,715,665	9,953,698
町計	24,557,521	737,455	3,995	80,873	85,092	2,258,785	16,533	79,672	288,869	76,313	21,398,422	17,809,705	3,588,717
市町計	135,244,832	3,537,373	37,749	762,838	803,397	19,229,377	152,115	422,011	2,759,573	883,261	80,067,785	66,525,370	13,542,415

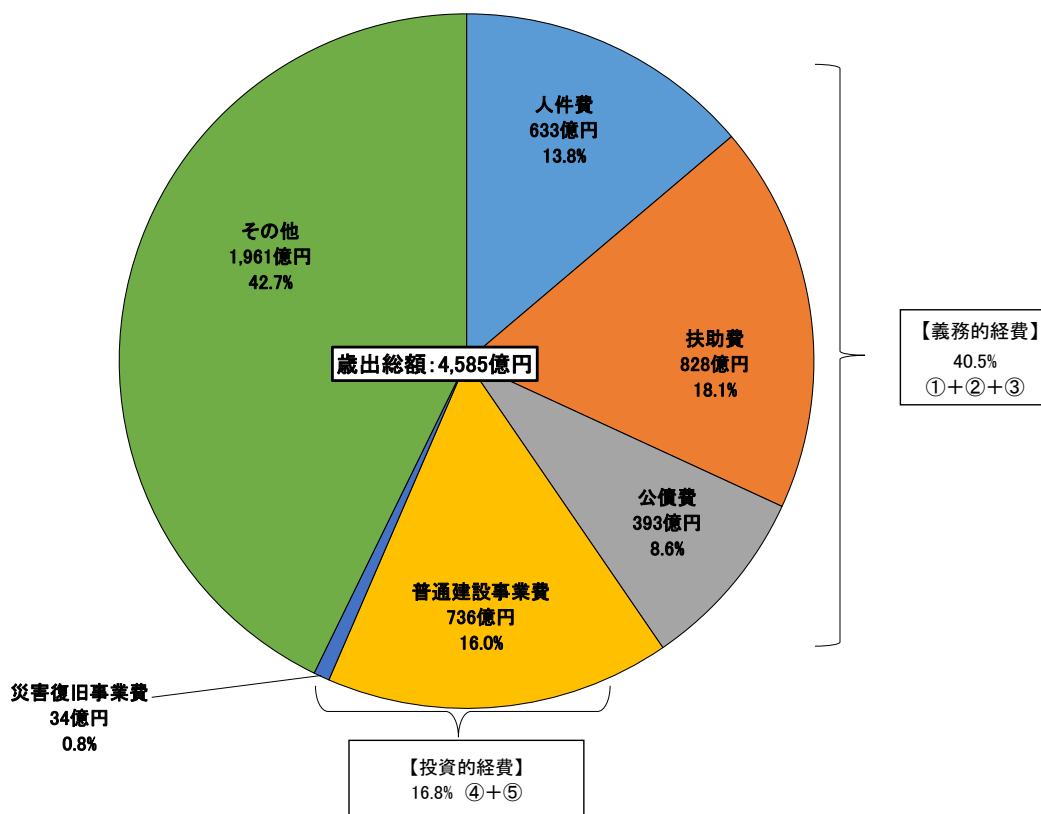
(単位:千円)

市町名	12 交通安全 対策特別 交付金	13 分担金 及び 負担金	14 使用料	15 手数料	16 国庫支出金	17 県支出金	18 財産収入	19 寄附金	20 繰入金	21 繰越金	22 諸収入	23		歳入合計
												地方債	臨時財政対 策債除く	
福井市	28,284	212,838	855,541	333,774	29,593,126	11,708,447	260,244	489,910	1,094,633	2,354,395	3,290,500	16,150,284	14,539,100	135,786,456
敦賀市	6,335	815,035	426,825	73,203	7,187,492	3,360,057	148,261	7,989,235	4,397,104	2,387,367	1,421,946	2,740,500	2,568,500	49,093,294
小浜市	2,432	158,014	154,872	23,678	2,602,078	1,736,188	46,581	254,793	384,840	714,522	540,324	735,057	682,400	17,788,340
大野市	2,709	19,083	171,813	23,789	3,680,884	1,842,607	92,155	192,067	1,776,156	811,381	306,738	1,412,700	1,352,900	22,297,569
勝山市	1,963	17,172	136,137	13,752	2,279,445	1,525,027	22,061	240,046	1,068,204	652,253	328,772	1,107,048	1,064,700	15,655,572
鯖江市	6,120	154,264	222,007	29,878	4,930,571	2,593,752	53,637	1,457,457	24,587	1,502,292	726,627	1,047,900	1,047,900	30,897,125
あわら市	2,174	216,661	106,888	75,735	2,271,044	1,335,117	72,912	794,720	994,689	992,144	512,703	991,533	916,300	17,939,025
越前市	5,827	122,159	405,770	38,852	6,328,935	3,330,356	77,536	1,129,437	1,989,456	1,223,956	798,544	2,930,428	2,725,600	41,416,431
坂井市	7,447	361,326	278,709	212,025	6,774,159	3,911,509	167,600	1,718,468	3,112,520	1,764,302	5,014,278	2,547,045	2,328,900	51,211,702
永平寺町	1,109	17,245	227,392	14,945	947,638	901,871	53,575	200,771	99,567	351,081	144,260	636,600	601,600	10,568,770
池田町	0	8,138	42,155	2,056	163,736	369,612	13,873	1,315	205,673	719,461	153,712	943,300	943,300	5,248,901
南越前町	1,170	52,208	63,345	6,945	1,394,696	1,645,033	31,325	29,219	112,678	696,560	411,772	974,800	974,800	11,442,496
越前町	1,179	32,662	110,967	11,266	1,276,642	1,076,504	128,135	1,088,381	1,433,820	648,364	179,646	257,200	217,200	14,994,038
美浜町	720	57,118	168,297	5,597	1,949,561	1,585,954	10,443	187,999	1,045,407	840,030	654,404	385,000	385,000	12,633,224
高浜町	0	433,746	43,367	13,009	2,997,445	1,726,100	30,727	71,387	617,912	1,274,125	602,941	29,200	29,200	14,256,846
おおい町	779	26,680	30,123	11,383	2,660,060	2,714,441	82,151	12,918	708,623	89,129	330,767	0	0	12,505,378
若狭町	1,034	107,858	75,101	7,465	1,039,379	1,250,342	42,743	402,788	810,830	1,029,709	303,270	1,102,578	1,070,300	13,388,119
市計	63,291	2,076,552	2,758,562	824,686	65,647,734	31,343,060	940,987	14,266,133	14,842,189	12,402,612	12,940,432	29,662,495	27,226,300	382,085,514
町計	5,991	735,655	760,747	72,666	12,429,157	11,269,857	392,972	1,994,778	5,034,510	5,648,459	2,780,772	4,328,678	4,221,400	95,037,772
市町計	69,282	2,812,207	3,519,309	897,352	78,076,891	42,612,917	1,333,959	16,260,911	19,876,699	18,051,071	15,721,204	33,991,173	31,447,700	477,123,286

4 歳出 (10 頁表 5, 表 6、12 頁表 7, 表 8 参照)

扶助費や普通建設事業費等が増加したことにより、総額は前年度を上回った。

(1) 性質別歳出 (10 頁表 5, 表 6 参照)



ア 義務的経費 (人件費、扶助費、公債費)

公債費は減少 ($\Delta 1.7\%$) した一方、低所得者世帯を対象とした物価高騰対策給付金の支給に伴う扶助費の増 (+6.7%) により、前年度と比べて 47 億 5,231 万円増 (+2.6%) の 1,854 億 4,359 万円となった。

イ 投資的経費 (普通建設事業費、災害復旧事業費)

昨年度に引き続き令和 4 年 8 月豪雨の復旧に加え、令和 5 年 7 月豪雨に伴う災害復旧事業費が増加 (+51.1%) したほか、ごみ処理施設や教育関係施設の整備に伴う普通建設事業費の増 (+24.0%) などにより、前年度と比べて 153 億 8,004 万円増 (+25.0%) の 769 億 9,321 万円となった。

ウ その他経費（補助費等、物件費など）

新型コロナワクチン接種事業の縮小や各種事業の終了による物件費の減（△3.3%）や、除雪量の減に伴う維持補修費の減（△24.0%）などにより、前年度と比べて9億2,602万円減（△0.5%）の1,960億9,586万円となった。

〔表5〕 歳出の状況（性質別）

（単位：千円）

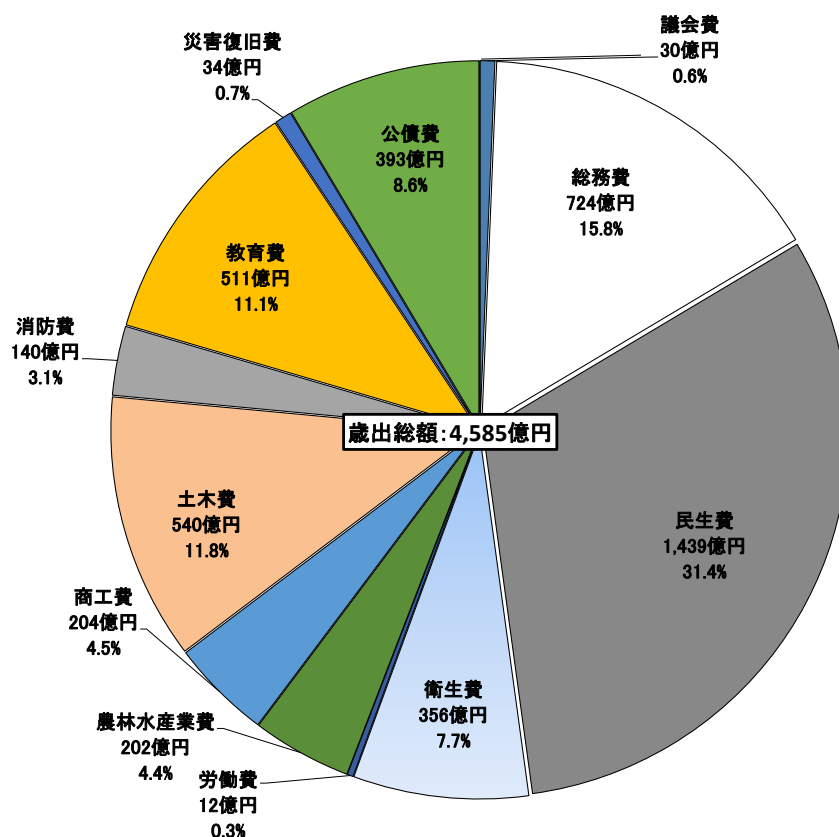
項目	令和5年度		令和4年度		増減額 C(A-B)	増減率 D(C/B)
	決算額 A	構成比	決算額 B	構成比		
1.人件費	63,323,179	13.8%	63,103,311	14.4%	219,868	0.3%
2.扶助費	82,813,634	18.1%	77,595,713	17.7%	5,217,921	6.7%
3.公債費	39,306,772	8.6%	39,992,255	9.1%	△685,483	△1.7%
義務的経費(1~3)	185,443,585	40.5%	180,691,279	41.1%	4,752,306	2.6%
4.普通建設事業費	73,584,996	16.0%	59,358,234	13.5%	14,226,762	24.0%
うち補助事業費	37,675,662	8.2%	30,774,321	7.0%	6,901,341	22.4%
うち単独事業費	35,909,334	7.8%	28,583,913	6.5%	7,325,421	25.6%
5.災害復旧事業費	3,408,218	0.8%	2,254,941	0.5%	1,153,277	51.1%
6.失業対策事業費	0	0.0%	0	0.0%	0	-
投資的経費(4~6)	76,993,214	16.8%	61,613,175	14.0%	15,380,039	25.0%
7.物件費	63,916,276	14.0%	66,111,998	15.0%	△2,195,722	△3.3%
8.維持補修費	6,101,091	1.3%	8,026,779	1.8%	△1,925,688	△24.0%
9.補助費等	60,594,352	13.2%	58,915,127	13.4%	1,679,225	2.9%
10.積立金	28,089,243	6.1%	26,634,742	6.1%	1,454,501	5.5%
11.投資および出資金	1,518,720	0.3%	1,417,968	0.3%	100,752	7.1%
12.貸付金	3,318,103	0.7%	3,285,561	0.7%	32,542	1.0%
13.繰出金	32,558,072	7.1%	32,629,699	7.4%	△71,627	△0.2%
14.前年度繰上充用金	0	0.0%	0	0.0%	0	-
その他経費(7~14)	196,095,857	42.7%	197,021,874	44.8%	△926,017	△0.5%
合計(1~14)	458,532,656	100.0%	439,326,328	100.0%	19,206,328	4.4%

〔表6〕 市町別歳出内訳（性質別）

（単位：千円）

市町名	1	2	3	4			5	6	7	8	9	10	11	12	13	14	歳出合計
	人件費	扶助費	公債費	普通建設事業費	うち補助事業費	うち単独事業費	災害復旧事業費	失業対策事業費	物件費	維持補修費	補助費等	積立金	投資・出資金	貸付金	繰出金	前年度繰上充用金	
福井市	18,664,485	33,053,014	13,833,697	27,119,547	17,181,430	9,938,117	478,071	0	15,683,997	1,373,238	10,782,417	1,313,519	120,072	963,159	9,441,669	0	132,826,885
敦賀市	5,021,092	6,758,256	2,650,156	7,285,224	4,654,436	2,630,788	247,504	0	9,624,472	652,375	5,637,113	6,238,965	23,208	402,000	2,306,643	0	46,847,008
小浜市	2,752,580	3,201,506	1,545,348	1,767,221	848,796	918,425	24,211	0	2,494,483	224,358	2,907,288	480,018	225,438	170,000	1,387,191	0	17,179,642
大野市	3,345,581	3,441,942	1,336,385	3,742,056	2,232,616	1,509,440	65,317	0	3,042,130	545,191	2,105,575	1,941,424	53,591	133,500	1,599,019	0	21,351,711
勝山市	2,302,790	2,469,603	1,198,695	1,737,470	884,466	853,004	708,570	0	1,345,479	222,812	1,593,862	1,387,838	0	210,740	1,359,069	0	14,536,928
鯖江市	4,135,107	7,584,216	2,448,502	2,627,182	931,563	1,695,619	0	0	3,844,923	364,943	5,659,947	256,800	0	291,654	2,149,896	0	29,363,170
あわら市	2,515,748	2,998,394	1,551,255	1,674,388	730,152	944,236	167,854	0	1,986,869	136,780	3,063,892	1,455,751	118,319	93,500	1,036,370	0	16,799,120
越前市	5,400,712	8,161,751	4,453,627	5,091,244	2,312,540	2,778,704	30,209	0	5,440,641	267,268	7,335,345	1,073,615	548,943	30,000	2,608,070	0	40,441,425
坂井市	6,681,415	7,611,199	4,400,946	5,963,102	3,504,993	2,458,109	7,062	0	6,347,609	519,322	8,436,266	6,340,729	400,000	378,500	2,962,121	0	50,048,271
永平寺町	2,106,287	1,046,840	894,726	874,068	123,867	750,201	110,999	0	1,644,976	315,903	1,765,649	80,692	0	25,000	1,152,429	0	10,017,569
池田町	615,627	170,982	471,359	1,485,478	251,344	1,234,134	11,133	0	475,715	118,690	515,413	363,780	0	2,050	385,552	0	4,615,779
南越前町	1,399,384	805,571	643,411	1,736,417	558,354	1,178,063	1,407,159	0	1,678,476	385,417	1,330,685	570,273	29,149	40,000	872,812	0	10,898,754
越前町	2,044,321	2,115,216	1,459,033	710,619	218,128	492,491	122,737	0	2,308,795	183,433	2,458,253	1,707,690	0	20,000	1,214,795	0	14,344,892
美浜町	1,528,446	631,373	647,049	2,455,440	465,586	1,989,854	0	0	1,724,367	112,648	1,654,053	1,383,301	0	60,000	1,305,344	0	11,502,021
高浜町	1,635,272	741,740	324,426	3,472,183	895,942	2,576,241	0	0	2,180,072	135,505	1,329,327	1,566,341	0	410,000	1,390,401	0	13,185,267
おおい町	1,447,099	923,248	179,487	3,746,577	1,263,869	2,482,708	27,392	0	2,389,919	327,441	1,271,006	927,827	0	78,000	751,755	0	12,069,751
若狭町	1,727,233	1,098,783	1,268,670	2,096,780	617,580	1,479,200	0	0	1,703,353	215,767	2,748,261	1,000,680	0	10,000	634,936	0	12,504,463
市計	50,819,510	75,279,881	33,418,611	57,007,434	33,280,992	23,726,442	1,728,798	0	49,810,603	4,306,287	47,521,705	20,488,659	1,489,571	2,673,053	24,850,048	0	369,394,160
町計	12,503,669	7,533,753	5,888,161	16,577,562	4,394,670	12,182,892	1,679,420	0	14,105,673	1,794,804	13,072,647	7,600,584	29,149	645,050	7,708,024	0	89,138,496
市町計	63,323,179	82,813,634	39,306,772	73,584,996	37,675,662	35,909,334	3,408,218	0	63,916,276	6,101,091	60,594,352	28,089,243	1,518,720	3,318,103	32,558,072	0	458,532,656

(2) 目的別歳出 (12 頁表 7, 表 8 参照)



ア 民生費

低所得者世帯を対象とした物価高騰対策給付金の支給などにより、前年度と比べて 90 億 2,134 万円増 (+6.7%) の 1,439 億 694 万円となった。

イ 土木費

北陸新幹線福井・敦賀開業に向けた駅周辺整備の終了や降雪が少なく除雪対応が減少したことなどにより、前年度と比べて 13 億 7,904 万円減 (Δ 2.5%) の 540 億 3,337 万円となった。

ウ 災害復旧費

昨年度に引き続き令和 4 年 8 月豪雨の復旧に加え、令和 5 年 7 月豪雨に伴う事業費の増により、前年度と比べて 11 億 5,328 万円増 (+51.1%) の 34 億 822 万円となった。

エ 教育費

給食センターや小中学校、公民館の整備事業費の増などにより、前年度と比べて 101 億 6,413 万円増 (+24.8%) の 510 億 9,939 万円となった。

〔表7〕 歳出の状況（目的別）

（単位：千円）

項目	令和5年度		令和4年度		増減額 C(A-B)	増減率 D(C/B)
	決算額 A	構成比	決算額 B	構成比		
1.議会費	3,016,030	0.6%	3,011,616	0.7%	4,414	0.1%
2.総務費	72,403,119	15.8%	72,707,058	16.6%	△303,939	△0.4%
3.民生費	143,906,943	31.4%	134,885,603	30.7%	9,021,340	6.7%
4.衛生費	35,542,487	7.7%	34,841,807	7.9%	700,680	2.0%
5.労働費	1,199,209	0.3%	1,315,530	0.3%	△116,321	△8.8%
6.農林水産業費	20,171,202	4.4%	20,487,239	4.7%	△316,037	△1.5%
7.商工費	20,415,802	4.5%	20,226,178	4.6%	189,624	0.9%
8.土木費	54,033,366	11.8%	55,412,409	12.6%	△1,379,043	△2.5%
9.消防費	14,027,398	3.1%	13,253,489	3.0%	773,909	5.8%
10.教育費	51,099,393	11.1%	40,935,260	9.3%	10,164,133	24.8%
11.災害復旧費	3,408,218	0.7%	2,254,941	0.5%	1,153,277	51.1%
12.公債費	39,307,435	8.6%	39,992,831	9.1%	△685,396	△1.7%
13.諸支出金	2,054	0.0%	2,367	0.00%	△313	△13.2%
14.前年度繰上充用金	0	0.0%	0	0.0%	0	-
合計(1~14)	458,532,656	100.0%	439,326,328	100.0%	19,206,328	4.4%

〔表8〕 市町別歳出内訳（目的別）

（単位：千円）

市町名	1 議会費	2 総務費	3 民生費	4 衛生費	5 労働費	6 農林水 産業費	7 商工費	8 土木費	9 消防費	10 教育費	11 災害 復旧費	12 公債費	13 諸支出金	14 前年度 繰上 充用金	歳出合計
福井市	657,660	9,795,811	50,033,257	8,967,708	236,235	3,405,871	2,480,658	21,285,622	3,439,230	18,213,043	478,071	13,833,719	0	0	132,826,885
敦賀市	259,750	11,970,900	11,824,873	5,723,096	117,908	637,253	3,032,444	4,678,289	1,091,001	4,613,854	247,504	2,650,156	0	0	46,847,008
小浜市	170,942	2,564,975	5,856,529	2,022,575	146,073	731,462	596,940	1,797,981	561,626	1,160,980	24,211	1,545,348	0	0	17,179,642
大野市	169,823	4,178,119	5,961,247	1,498,009	120,955	1,282,457	1,109,509	1,776,629	806,341	3,046,735	65,317	1,336,570	0	0	21,351,711
勝山市	149,819	3,073,530	4,345,966	798,690	104,839	668,981	552,714	1,423,556	358,223	1,153,345	708,570	1,198,695	0	0	14,536,928
鯖江市	229,780	3,477,102	11,844,921	2,960,778	59,831	772,981	887,786	2,898,597	888,256	2,894,191	0	2,448,947	0	0	29,363,170
あわら市	145,476	3,317,199	4,994,083	879,100	22,098	829,385	714,436	2,164,250	586,705	1,427,279	167,854	1,551,255	0	0	16,799,120
越前市	232,762	5,554,533	14,626,890	2,413,119	88,907	1,378,537	2,007,207	4,374,979	1,368,336	3,912,319	30,209	4,453,627	0	0	40,441,425
坂井市	252,791	9,974,914	15,947,980	3,002,441	53,507	2,366,368	2,280,189	4,247,737	1,658,349	5,855,987	7,062	4,400,946	0	0	50,048,271
永平寺町	94,105	1,301,810	3,309,783	697,939	19,100	805,390	198,873	1,039,833	417,657	1,127,354	110,999	894,726	0	0	10,017,569
池田町	50,282	854,360	481,333	207,781	2,050	656,000	925,150	415,721	102,308	438,302	11,133	471,359	0	0	4,615,779
南越前町	74,946	1,957,697	1,881,467	787,759	15,000	949,982	726,676	1,015,461	368,041	1,071,155	1,407,159	643,411	0	0	10,898,754
越前町	96,951	3,564,226	3,744,452	1,223,184	65,898	711,947	756,853	843,755	501,393	1,254,452	122,737	1,459,044	0	0	14,344,892
美浜町	138,121	2,414,897	2,172,539	1,377,639	32,940	814,890	890,597	1,529,057	368,584	1,115,708	0	647,049	0	0	11,502,021
高浜町	101,937	2,930,634	2,402,764	786,675	45,927	1,612,218	630,358	2,478,047	640,281	1,229,946	0	324,426	2,054	0	13,185,267
おおい町	106,558	2,351,584	1,954,360	870,736	48,102	1,898,014	2,111,289	820,717	464,423	1,237,089	27,392	179,487	0	0	12,069,751
若狭町	84,327	3,120,828	2,524,499	1,325,258	19,839	649,466	514,123	1,243,155	406,644	1,347,654	0	1,268,670	0	0	12,504,463
市計	2,268,803	53,907,083	125,435,746	28,265,516	950,353	12,073,295	13,661,883	44,647,620	10,758,067	42,277,733	1,728,798	33,419,263	0	0	369,394,160
町計	747,227	18,496,036	18,471,197	7,276,971	248,856	8,097,907	6,753,919	9,385,746	3,269,331	8,821,660	1,679,420	5,888,172	2,054	0	89,138,496
市町計	3,016,030	72,403,119	143,906,943	35,542,487	1,199,209	20,171,202	20,415,802	54,033,366	14,027,398	51,099,393	3,408,218	39,307,435	2,054	0	458,532,656

5 経常収支比率、地方債現在高、積立金現在高

(13 頁表 9、14 頁表 10、15 頁表 11 参照)

経常収支比率は前年度同様 88.8%となった。

(1) 経常収支比率 (財政構造の硬直性を表す指標)

県内市町平均は、前年度から変化はなく、88.8%となった。

なお、前年度と比べて 11 市町が増加、6 町が減少となった。

〔表 9〕 市町別経常収支比率

市町名	経常収支比率(%)		増減 C(A-B)	(参考) 財政力指数 (3か年平均)
	令和5年度 A	令和4年度 B		
福井市	91.1	93.1	△ 2.0	0.78
敦賀市	94.7	91.9	2.8	0.86
小浜市	98.9	94.9	4.0	0.42
大野市	95.1	95.3	△ 0.2	0.42
勝山市	92.5	88.9	3.6	0.42
鯖江市	91.0	89.6	1.4	0.66
あわら市	94.8	89.9	4.9	0.56
越前市	95.0	93.0	2.0	0.73
坂井市	95.4	92.4	3.0	0.60
永平寺町	96.8	97.4	△ 0.6	0.37
池田町	80.9	78.6	2.3	0.14
南越前町	88.7	87.2	1.5	0.27
越前町	92.4	95.7	△ 3.3	0.33
美浜町	69.1	76.0	△ 6.9	1.04
高浜町	70.4	63.1	7.3	1.33
おおい町	74.6	94.8	△ 20.2	1.02
若狭町	88.8	87.7	1.1	0.33
単純平均	88.8	88.8	0.0	0.61

(2) 地方債現在高

前年度と比べて40億4,921万円減の3,873億9,027万円となった。

(臨時財政対策債を除くと62億9,190万円増の2,585億1,306万円)

なお、前年度と比べて増加したのは5市町、減少したのは12市町となった。

[表 10] 市町別地方債現在高

(単位:千円)

市町名	令和5年度		令和4年度		増減額 C(A-B)	増減率 D(C/B)
	A	うち臨時財政 対策債を除く現在高	B	うち臨時財政 対策債を除く現在高		
福井市	135,579,051	88,368,315	132,819,997	83,054,555	2,759,054	2.1%
敦賀市	28,045,164	18,681,803	27,857,532	17,821,921	187,632	0.7%
小浜市	14,339,297	9,349,235	15,084,365	9,639,680	△ 745,068	△ 4.9%
大野市	12,214,816	6,413,925	12,108,623	5,734,569	106,193	0.9%
勝山市	12,124,480	8,128,024	12,179,541	7,778,518	△ 55,061	△ 0.5%
鯖江市	22,630,724	12,649,655	23,946,733	13,011,855	△ 1,316,009	△ 5.5%
あわら市	16,999,432	10,735,429	17,520,419	10,743,913	△ 520,987	△ 3.0%
越前市	43,288,301	29,764,877	44,678,452	29,959,349	△ 1,390,151	△ 3.1%
坂井市	52,769,659	37,381,170	54,475,747	37,750,018	△ 1,706,088	△ 3.1%
永平寺町	7,980,092	5,087,282	8,217,363	4,984,485	△ 237,271	△ 2.9%
池田町	4,063,724	3,705,580	3,583,626	3,149,843	480,098	13.4%
南越前町	6,315,904	5,982,838	5,961,925	5,526,676	353,979	5.9%
越前町	10,624,277	8,380,394	11,793,053	9,169,317	△ 1,168,776	△ 9.9%
美浜町	6,458,611	4,040,296	6,694,129	4,010,538	△ 235,518	△ 3.5%
高浜町	3,464,520	2,937,452	3,751,250	3,160,235	△ 286,730	△ 7.6%
おおい町	1,078,915	807,079	1,235,307	863,741	△ 156,392	△ 12.7%
若狭町	9,413,303	6,099,704	9,531,420	5,861,948	△ 118,117	△ 1.2%
市計	337,990,924	221,472,433	340,671,409	215,494,378	△ 2,680,485	△ 0.8%
町計	49,399,346	37,040,625	50,768,073	36,726,783	△ 1,368,727	△ 2.7%
市町計	387,390,270	258,513,058	391,439,482	252,221,161	△ 4,049,212	△ 1.0%

(3) 積立金現在高

前年度と比べて99億2,550万円増の1,371億6,237万円となった。

なお、前年度と比べて増加したのは15市町、減少したのは2市町となった。

〔表 11〕 市町別積立金現在高

(単位:千円)

市町名	令和5年度 A			令和4年度 B	増減額 C(A-B)	増減率 D(C/B)	
	うち 財政調整基金	うち 減債基金	うちその他 特定目的基金				
福井市	12,873,887	3,904,670	522,000	8,447,217	12,571,406	302,481	2.4%
敦賀市	22,025,103	3,874,394	2,748,022	15,402,687	20,121,559	1,903,544	9.5%
小浜市	3,596,356	2,334,015	993,070	269,271	3,501,178	95,178	2.7%
大野市	6,996,913	2,252,788	851,030	3,893,095	5,738,202	1,258,711	21.9%
勝山市	4,995,504	1,258,960	2,032,892	1,703,652	4,675,870	319,634	6.8%
鯖江市	6,834,993	3,623,000	800,000	2,411,993	6,582,165	252,828	3.8%
あわら市	6,851,571	3,880,000	373,956	2,597,615	6,390,410	461,161	7.2%
越前市	2,895,316	1,754,224	117,700	1,023,392	3,761,005	△ 865,689	△23.0%
坂井市	15,582,603	4,181,968	607,894	10,792,741	12,354,394	3,228,209	26.1%
永平寺町	5,031,560	1,636,522	99,724	3,295,314	5,050,338	△ 18,778	△0.4%
池田町	3,592,721	1,379,021	412,181	1,801,519	3,434,592	158,129	4.6%
南越前町	5,802,624	2,536,772	1,041,752	2,224,100	5,342,151	460,473	8.6%
越前町	7,428,506	3,411,330	299,800	3,717,376	7,154,633	273,873	3.8%
美浜町	5,418,820	1,849,152	71,802	3,497,866	5,080,926	337,894	6.7%
高浜町	7,951,413	4,097,643	157,161	3,696,609	7,002,984	948,429	13.5%
おおい町	15,808,809	8,248,965	1,900,348	5,659,496	15,189,605	619,204	4.1%
若狭町	3,475,675	1,986,760	78,214	1,410,701	3,285,452	190,223	5.8%
市計	82,652,246	27,064,019	9,046,564	46,541,663	75,696,189	6,956,057	9.2%
町計	54,510,128	25,146,165	4,060,982	25,302,981	51,540,681	2,969,447	5.8%
市町計	137,162,374	52,210,184	13,107,546	71,844,644	127,236,870	9,925,504	7.8%

6 健全化判断比率・資金不足比率（17 頁表 12、18 頁表 13 参照）

健全化判断比率が早期健全化基準以上となった団体はない。
資金不足比率が経営健全化基準以上となった公営企業会計はない。

（1）健全化判断比率

地方公共団体の財政の健全化に関する法律（健全化法）で定められた地方公共団体の財政状況を客観的に表す以下の4指標

ア 実質赤字比率（一般会計等の赤字の程度を表す指標）

- ・ 実質赤字額がある市町はなく
早期健全化基準以上の市町はなし〔4年度決算と同じ〕

イ 連結実質赤字比率（地方公共団体全体としての赤字の程度を表す指標）

- ・ 連結実質赤字額がある市町はなく
早期健全化基準以上の市町はなし〔4年度決算と同じ〕

ウ 実質公債費比率（実質的な公債費の大きさを表す指標）

- ・ 早期健全化基準（25%）以上の市町はなし〔4年度決算と同じ〕
- ・ 全市町が起債許可基準（18%）未満
- ・ 前年度と比べて比率が減少もしくは同率となったのは8市町、増加したのは9市町

エ 将来負担比率（将来負担する可能性のある負債等の残高の程度を表す指標）

- ・ 早期健全化基準（350%）以上の市町はなし〔4年度決算と同じ〕
- ・ 前年度と比べて比率が減少もしくは同率となったのは14市町、増加したのは3市町

（2）資金不足比率（資金不足を料金収入規模と比較して経営状況の深刻度を表す指標）

- ・ 一部の公営企業会計において資金不足額あり
〔公営企業会計（法適用）への移行に伴う打切り決算によるもの（2団体会計）〕
経営健全化基準（20%）以上の公営企業会計はなし〔4年度決算と同じ〕

〔表 12〕 市町別健全化判断比率

(単位: %ポイント)

市町名	実質赤字比率			連結実質赤字比率			実質公債費比率			将来負担比率		
	令和5年度 A	令和4年度 B	増減 C(A-B)	令和5年度 D	令和4年度 E	増減 F(D-E)	令和5年度 G	令和4年度 H	増減 I(G-H)	令和5年度 J	令和4年度 K	増減 L(J-K)
福井市	- (11.25)	- (11.25)	0.0	- (16.25)	- (16.25)	0.0	10.4	10.8	△0.4	47.2	43.5	3.7
敦賀市	- (12.64)	- (12.65)	0.0	- (17.64)	- (17.65)	0.0	3.9	4.3	△0.4	-	-	-
小浜市	- (13.45)	- (13.40)	0.0	- (18.45)	- (18.40)	0.0	11.3	11.1	0.2	94.0	105.8	△11.8
大野市	- (13.28)	- (13.28)	0.0	- (18.28)	- (18.28)	0.0	5.7	6.9	△1.2	17.0	15.7	1.3
勝山市	- (14.00)	- (14.02)	0.0	- (19.00)	- (19.02)	0.0	8.9	8.8	0.1	32.9	43.1	△10.2
鯖江市	- (12.70)	- (12.71)	0.0	- (17.70)	- (17.71)	0.0	5.1	5.3	△0.2	-	-	-
あわら市	- (13.55)	- (13.58)	0.0	- (18.55)	- (18.58)	0.0	7.3	7.0	0.3	23.6	28.0	△4.4
越前市	- (12.40)	- (12.44)	0.0	- (17.40)	- (17.44)	0.0	10.2	10.1	0.1	128.2	120.6	7.6
坂井市	- (12.14)	- (12.17)	0.0	- (17.14)	- (17.17)	0.0	8.1	7.8	0.3	8.4	31.8	△23.4
永平寺町	- (14.27)	- (14.24)	0.0	- (19.27)	- (19.24)	0.0	7.5	7.9	△0.4	-	-	-
池田町	- (15.00)	- (15.00)	0.0	- (20.00)	- (20.00)	0.0	8.0	7.0	1.0	-	-	-
南越前町	- (14.90)	- (14.91)	0.0	- (19.90)	- (19.91)	0.0	2.0	2.3	△0.3	-	-	-
越前町	- (13.77)	- (13.78)	0.0	- (18.77)	- (18.78)	0.0	9.8	9.0	0.8	-	2.3	△2.3
美浜町	- (14.79)	- (15.00)	0.0	- (19.79)	- (20.00)	0.0	8.4	7.6	0.8	53.3	66.7	△13.4
高浜町	- (14.31)	- (14.13)	0.0	- (19.31)	- (19.13)	0.0	6.5	7.2	△0.7	-	-	-
おおい町	- (14.77)	- (15.00)	0.0	- (19.77)	- (20.00)	0.0	1.0	1.0	-	-	-	-
若狭町	- (14.29)	- (14.27)	0.0	- (19.29)	- (19.27)	0.0	14.8	14.2	0.6	57.7	61.1	△3.4
市平均							7.9	8.0	△0.1	39.0	43.2	△4.2
町平均							7.3	7.0	0.3	13.9	16.3	△2.4
市町平均							7.6	7.5	0.1	27.2	30.5	△3.3

※実質赤字額、連結実質赤字額がない場合および将来負担比率が算定されない場合は、「-」と表記

※実質赤字額と連結実質赤字比率の()内は、各団体の早期健全化基準

※平均欄は、各市町の数値の単純平均

【基準】

財政再生基準	20.0%	30.0%	35.0%	-
早期健全化基準	11.25～15.0%	16.25～20.0%	25.0%	350.0%
(参考)起債許可基準	2.50～10.0%	-	18.0%	-

※実質赤字比率および連結実質赤字比率については、標準財政規模に応じて変動

〔表 13〕 会計別資金不足比率

(単位: %ポイント)

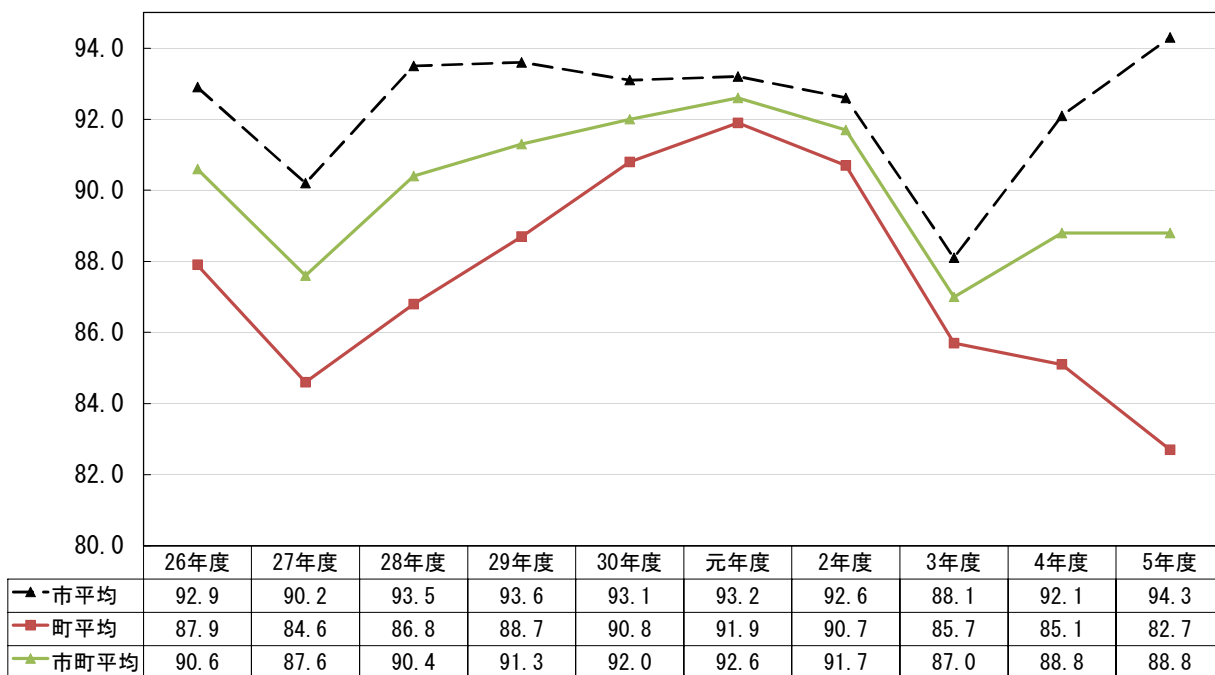
団体名	公営企業会計名	令和5年度 A	令和4年度 B	増減 C(A-B)	団体名	公営企業会計名	令和5年度 A	令和4年度 B	増減 C(A-B)
福井市	水道事業会計	-	-	0.0	永平寺町	上水道事業会計	-	-	0.0
	簡易水道事業会計	-	-	0.0		下水道事業特別会計	-	-	0.0
	下水道事業会計	-	-	0.0		農業集落排水事業特別会計	-	-	0.0
	集落排水事業会計	-	-	0.0		土地開発事業特別会計	-	-	0.0
	中央卸売市場特別会計	-	-	0.0	池田町	池田町簡易水道特別会計	-	-	0.0
	地域生活排水特別会計	-	-	0.0		池田町下水道事業特別会計	5.7	-	5.7
	宅地造成特別会計	-	-	0.0		池田町農業集落排水事業特別会計	-	-	0.0
	産業団地特別会計	-	-	0.0	南越前町	水道事業会計	-	-	0.0
敦賀市	市立敦賀病院事業会計	-	-	0.0		個別排水処理施設特別会計	-	-	0.0
	水道事業会計	-	-	0.0		農業集落排水特別会計	5.8	-	5.8
	下水道事業会計	-	-	0.0	下水道特別会計	-	-	0.0	
	港湾施設事業特別会計	-	-	0.0	越前町	越前町上水道事業会計	-	-	0.0
	産業団地整備事業特別会計	-	-	0.0		越前町国民健康保険病院事業会計	-	-	0.0
小浜市	水道事業会計	-	-	0.0		越前町簡易水道事業特別会計	-	-	0.0
	下水道事業会計	-	-	0.0		越前町公共下水道事業特別会計	-	-	0.0
	農業集落排水事業特別会計	-	-	0.0	越前町集落排水事業特別会計	-	-	0.0	
	漁業集落環境整備事業特別会計	-	-	0.0	美浜町	上水道事業会計	-	-	0.0
大野市	水道事業会計	-	-	0.0		簡易水道事業特別会計	-	-	0.0
	簡易水道事業会計	-	-	0.0		集落排水処理事業特別会計	-	-	0.0
	下水道事業会計	-	-	0.0		公共下水道事業特別会計	-	-	0.0
	農業集落排水事業特別会計	-	-	0.0		産業団地事業特別会計	-	-	0.0
勝山市	下水道事業特別会計	-	-	0.0		住宅団地事業特別会計	-	-	0.0
	農業集落排水事業特別会計	-	-	0.0	高浜町	水道事業特別会計	-	-	0.0
	水道事業会計	-	-	0.0		簡易水道事業特別会計	-	-	0.0
鯖江市	水道事業会計	-	-	0.0		公共下水道事業特別会計	-	-	0.0
	公共下水道事業会計	-	-	0.0		集落排水事業特別会計	-	-	0.0
	農業集落排水事業会計	-	-	0.0	おおい町	簡易水道事業	-	-	0.0
	総合開発事業特別会計	-	-	0.0		特定環境保全公共下水道事業	-	-	0.0
あわら市	水道事業会計	-	-	0.0		農業集落排水事業	-	-	0.0
	公共下水道事業会計	-	-	0.0	若狭町	水道事業会計	-	-	0.0
	芦原温泉上水道財産区水道事業会計	-	-	0.0		工業用水道事業会計	-	-	0.0
越前市	越前市水道事業会計	-	-	0.0		下水道事業会計	-	-	0.0
	越前市工業用水道事業会計	-	-	0.0		国民健康保険上中診療所事業会計	-	-	0.0
	越前市下水道事業会計	-	-	0.0	土地開発事業特別会計	-	-	0.0	
坂井市	水道事業会計	-	-	0.0	公立小浜病院組合	公立小浜病院組合病院事業会計	-	-	0.0
	公共下水道事業会計	-	-	0.0	五領川公共下水道事務組合	五領川下水道事業会計	-	-	0.0
	農業集落排水事業会計	-	-	0.0		公立丹南病院組合	公立丹南病院組合病院事業会計	-	-
	病院事業会計	-	-	0.0					

※資金不足額がない場合は、「-」と表記

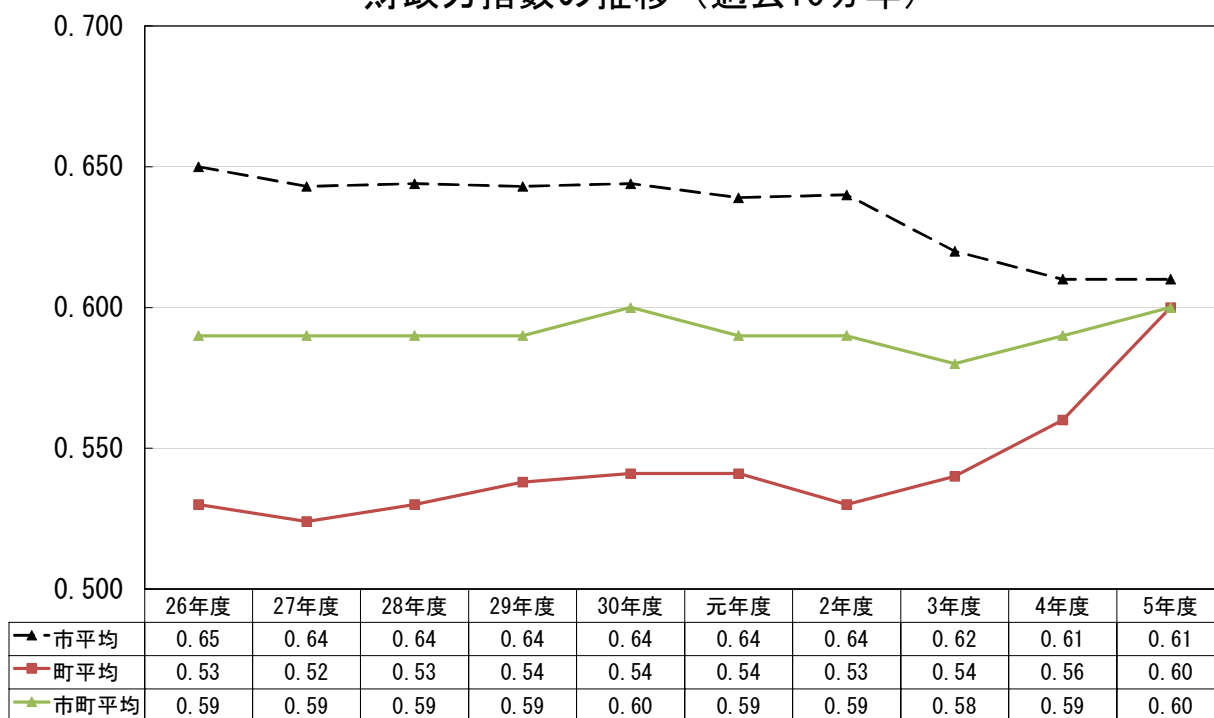
【基準】

経営健全化団体基準	20.0%
(参考)起債許可基準	10.0%

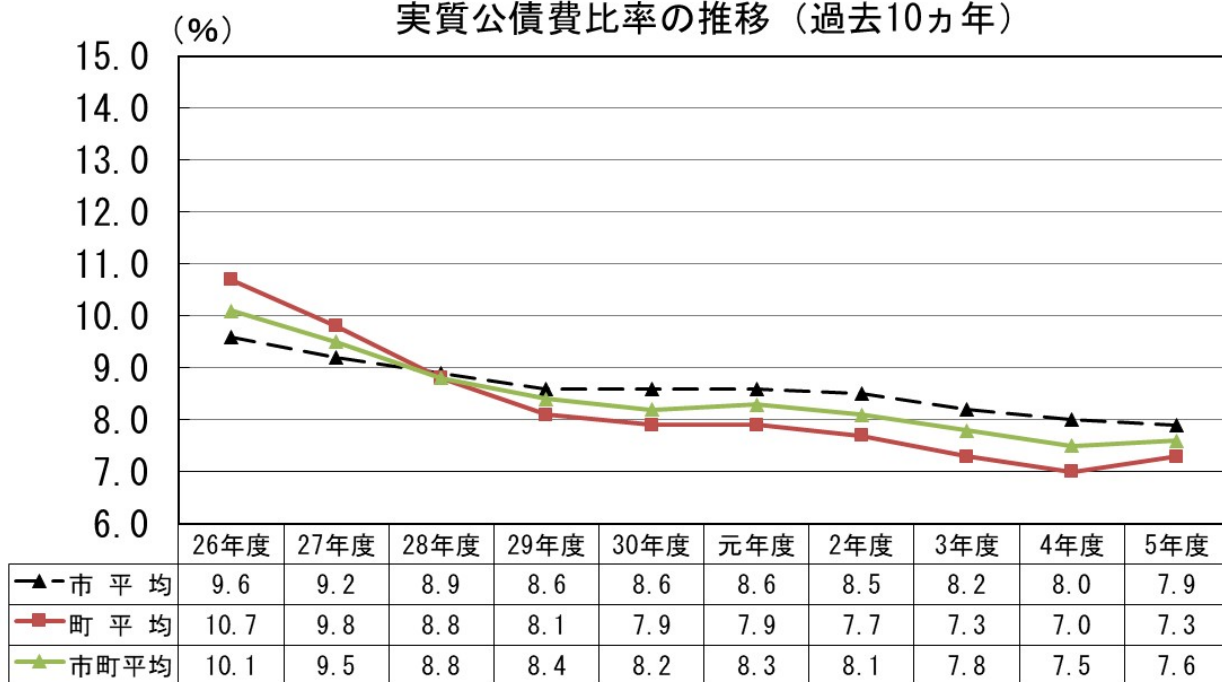
(%) 経常収支比率の推移（過去10カ年）



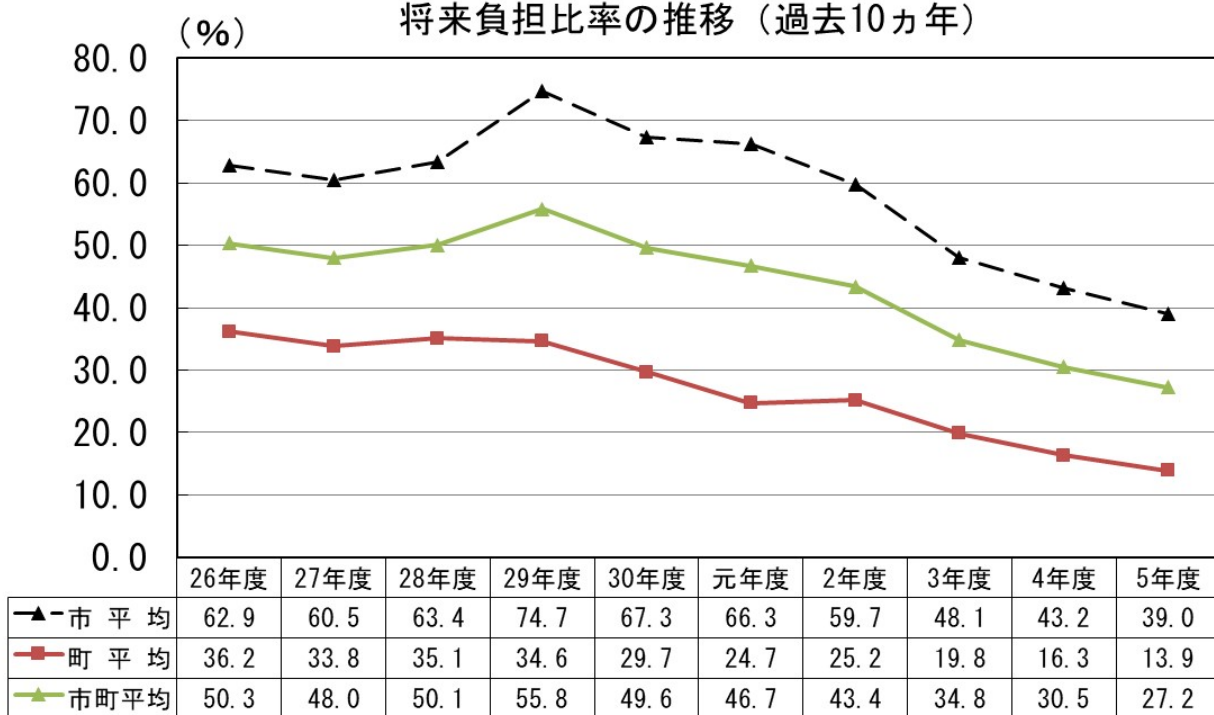
財政力指数の推移（過去10カ年）



実質公債費比率の推移（過去10ヵ年）



将来負担比率の推移（過去10ヵ年）



7. 一部事務組合等決算の状況

歳入の状況

(単位：千円、%)

	令和5年度		令和4年度		増減額	増減率 対4年度
	決算額	構成比	決算額	構成比		
1. 分担金および負担金	20,011,603	71.8	19,579,462	61.4	432,141	2.2
2. 使用料および手数料	544,062	1.9	519,144	1.6	24,918	4.8
3. 国庫支出金	567,493	2.0	2,090,976	6.6	△ 1,523,483	△ 72.9
4. 県支出金	1,025,089	3.7	897,710	2.8	127,379	14.2
5. 財産収入	33,803	0.1	22,600	0.1	11,203	49.6
6. 寄附金	10,000	0.0	0	0.0	10,000	皆増
7. 繰入金	1,000,433	3.6	768,178	2.4	232,255	30.2
8. 繰越金	2,165,699	7.8	1,841,435	5.8	324,264	17.6
9. 諸収入	552,158	2.0	381,253	1.2	170,905	44.8
10. 地方債	1,969,900	7.1	5,756,700	18.1	△ 3,786,800	△ 65.8
合 計	27,880,240	100.0	31,857,458	100.0	△ 3,977,218	△ 12.5

歳出（性質別）の状況

(単位：千円、%)

	令和5年度		令和4年度		増減額	増減率 対4年度
	決算額	構成比	決算額	構成比		
1. 人件費	8,342,811	31.9	9,031,376	30.4	△ 688,565	△ 7.6
2. 物件費	6,768,598	25.9	6,451,910	21.7	316,688	4.9
3. 維持補修費	391,114	1.5	467,628	1.6	△ 76,514	△ 16.4
4. 扶助費	90,902	0.3	92,721	0.3	△ 1,819	△ 2.0
5. 補助費等	1,778,975	6.8	1,418,257	4.8	360,718	25.4
6. 普通建設事業費	4,026,989	15.4	8,918,278	30.0	△ 4,891,289	△ 54.8
7. 災害復旧事業費	0	0.0	0	0.0	0	-
8. 公債費	1,860,329	7.1	1,706,244	5.8	154,085	9.0
9. 積立金	2,808,145	10.7	1,507,467	5.1	1,300,678	86.3
10. その他	96,013	0.4	97,879	0.3	△ 1,866	△ 1.9
合 計	26,163,876	100.0	29,691,760	100.0	△ 3,527,884	△ 11.9

歳出（目的別）の状況

(単位：千円、%)

	令和5年度		令和4年度		増減額	増減率 対4年度
	決算額	構成比	決算額	構成比		
1. 議会費	13,418	0.1	14,857	0.1	△ 1,439	△ 9.7
2. 総務費	5,265,653	20.1	6,023,945	20.3	△ 758,292	△ 12.6
3. 民生費	645,564	2.5	573,405	1.9	72,159	12.6
4. 衛生費	8,126,916	31.1	12,524,258	42.2	△ 4,397,342	△ 35.1
5. 農林水産業費	28,000	0.1	28,000	0.1	0	0.0
6. 商工費	100,749	0.4	57,992	0.2	42,757	73.7
7. 消防費	8,021,547	30.6	7,961,359	26.8	60,188	0.8
8. 教育費	1,700	0.0	1,700	0.0	0	0.0
9. 災害復旧費	0	0.0	0	0.0	0	-
10. 公債費	1,860,329	7.1	1,706,244	5.7	154,085	9.0
11. その他	2,100,000	8.0	800,000	2.7	1,300,000	162.5
合 計	26,163,876	100.0	29,691,760	100.0	△ 3,527,884	△ 11.9

