

第一編

平成29年度市町普通会計決算等の概要

1. 決算規模	1
2. 決算収支	3
3. 歳入	5
4. 歳出	8
5. 経常収支比率、地方債現在高、積立金現在高	12
6. 健全化判断比率・資金不足比率	15
7. 一部事務組合等決算の状況	20

平成 29 年度市町普通会計決算等の概要

1 決算規模（2 頁表 1 参照）

歳入、歳出ともに前年度を上回った。

歳入：3,960 億 6,794 万円 対前年度増減率：+1.2%

歳出：3,841 億 9,617 万円 対前年度増減率：+1.1%

（1）歳入

個人住民税、固定資産税の増に伴い地方税が増加。また、大雪などの災害に係る特別交付税の増に伴い地方交付税が増加したことなどにより、前年度を上回った。

（6 頁表 3 参照）

（2）歳出

大雪に係る除排雪経費の増に伴い維持補修費が増加したことなどにより、前年度を上回った。（9 頁表 5 参照）

（3）各市町別の決算規模

歳入・歳出ともに規模が拡大したのは 11 市町、ともに縮小したのは 5 市町。

歳入が拡大し、歳出が縮小したのは 1 町（4 頁表 2 参照）。

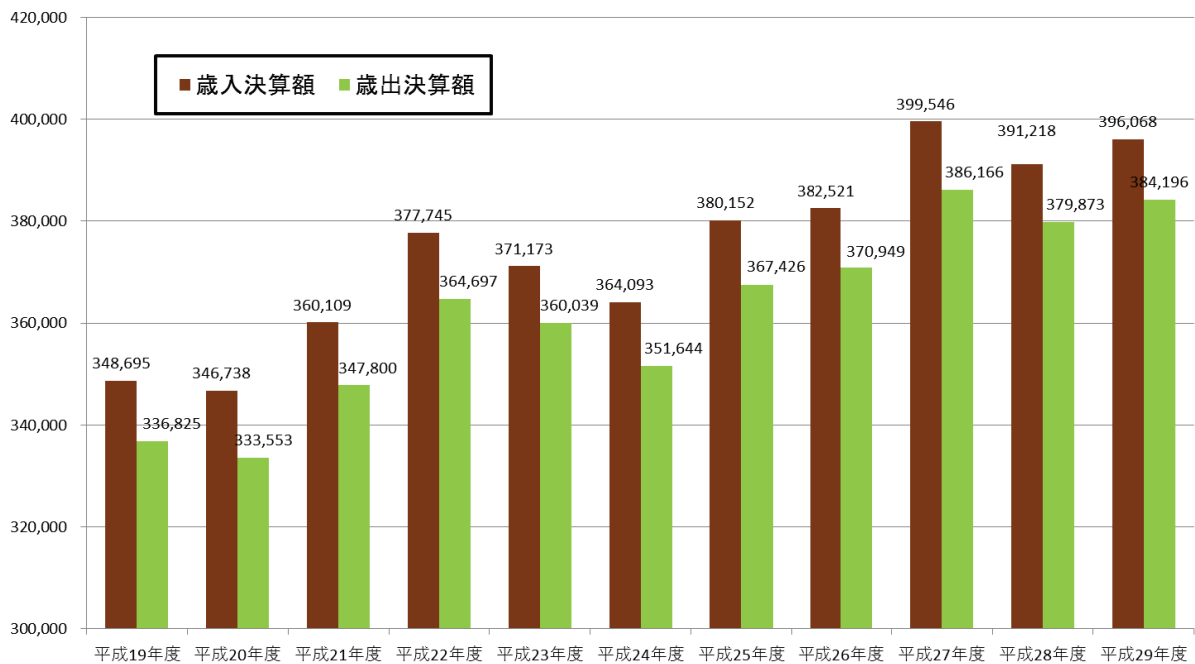
〔表1〕 決算規模の推移

(単位:千円、%)

区 分	歳 入			歳 出		
	決 算 額	指 数	対 前 年 度 増 減 率	決 算 額	指 数	対 前 年 度 増 減 率
平成20年度	346,738,496	100.0	△ 0.6	333,553,173	100.0	△ 1.0
平成21年度	360,109,173	103.9	3.9	347,799,769	104.3	4.3
平成22年度	377,745,488	108.9	4.9	364,697,462	109.3	4.9
平成23年度	371,173,413	107.0	△ 1.7	360,039,089	107.9	△ 1.3
平成24年度	364,092,817	105.0	△ 1.9	351,643,778	105.4	△ 2.3
平成25年度	380,152,261	109.6	4.4	367,426,285	110.2	4.5
平成26年度	382,521,466	110.3	0.6	370,949,124	111.2	1.0
平成27年度	399,546,436	115.2	4.5	386,165,995	115.8	4.1
平成28年度	391,218,220	112.8	△ 2.1	379,872,710	113.9	△ 1.6
平成29年度	396,067,938	114.2	1.2	384,196,169	115.2	1.1

注: 指数は平成20年度を100.0としている。

単位: 百万円



2 決算収支（4頁表2参照）

実質収支は、16市町において黒字を維持しているが、1市（福井市）において赤字となった。

実質単年度収支は、12市町で赤字となった。

（1）実質収支（歳入歳出差引額から翌年度に繰り越すべき財源を控除した額）

市町全体では、前年度と比べて3億3,088万円減少して91億827万円となった。

市町ごとに見ると、16市町が黒字、1市町が赤字となっている。

（単位：千円）

区分	平成29年度	平成28年度	増減
金額（市町計）	9,108,269	9,439,152	△330,883
黒字団体数	16	17	△1
赤字団体数	1	0	+1

（2）単年度収支（当該年度の実質収支から前年度の実質収支を差し引いた額）

市町全体では、前年度と比べて20億7,382万円増加して、3億3,088万円の赤字となった。

市町ごとに見ると、9市町が黒字、8市町が赤字となっている。

（単位：千円）

区分	平成29年度	平成28年度	増減
金額（市町計）	△330,883	△2,404,702	2,073,819
黒字団体数	9	4	+5
赤字団体数	8	13	△5

（3）実質単年度収支（単年度収支に、財政調整基金積立額および地方債繰上償還額を黒字要素として加え、財政調整基金取崩額を赤字要素として差し引いた額）

市町全体では、前年度と比べて赤字額が46億1,756万円増加し、68億3,306万円の赤字となった。

市町ごとに見ると、5市町が黒字、12市町が赤字となっている。

（単位：千円）

区分	平成29年度	平成28年度	増減
金額（市町計）	△6,833,063	△2,215,507	△4,617,556
黒字団体数	5	8	△3
赤字団体数	12	9	+3

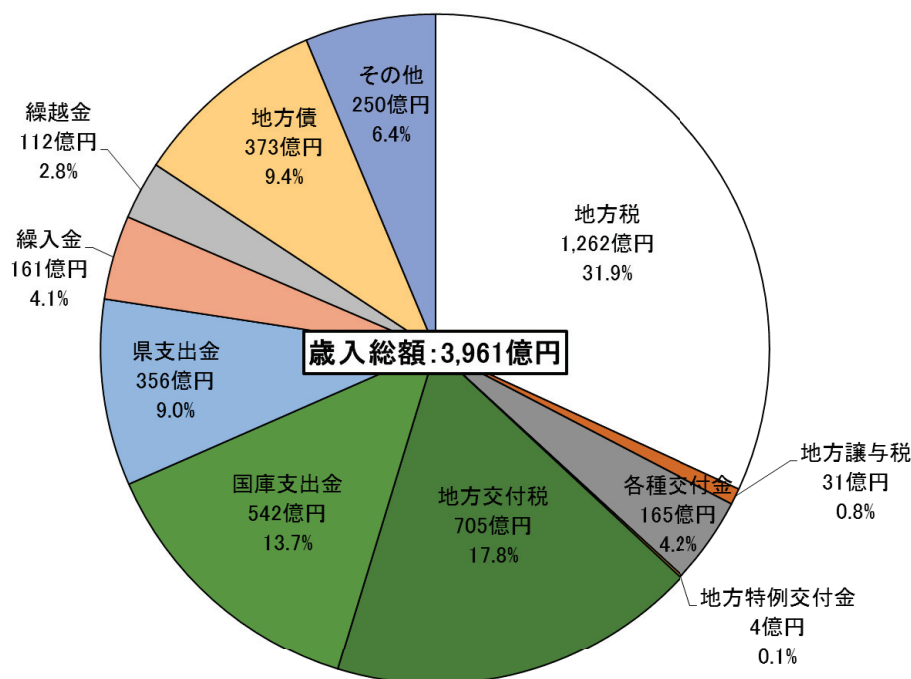
〔表2〕 平成29年度市町別財政状況

(単位:千円)

市町名	歳入		歳出		歳入歳出差引 (形式収支)	実質収支	単年度収支	実質 単年度収支	標準財政規模
		対前年度 増減率		対前年度 増減率					
福井市	109,538,693	3.7%	108,793,188	4.3%	745,505	△ 139,547	△ 915,826	△ 2,924,957	58,662,793
敦賀市	28,717,509	0.3%	27,134,222	0.3%	1,583,287	1,470,017	85,114	87,871	15,931,159
小浜市	18,391,036	1.7%	17,694,636	0.9%	696,400	515,121	67,392	△ 60,444	8,904,293
大野市	19,074,725	0.5%	18,463,572	1.9%	611,153	555,383	△ 123,114	△ 395,321	10,196,987
勝山市	13,292,203	5.7%	13,016,627	4.8%	275,576	192,520	90,548	△ 282,593	6,818,162
鯖江市	26,567,428	0.2%	26,158,111	0.8%	409,317	327,740	△ 225,497	△ 212,497	14,752,461
あわら市	15,303,040	△2.2%	14,905,811	△1.8%	397,229	279,736	△ 144,839	△ 531,839	8,522,436
越前市	39,255,050	4.8%	37,854,694	5.3%	1,400,356	1,154,495	△ 212,933	△ 461,090	19,710,626
坂井市	41,136,472	△0.5%	39,824,129	△1.8%	1,312,343	1,177,134	481,548	△ 69,275	21,954,565
永平寺町	11,492,260	19.7%	11,407,591	21.3%	84,669	53,371	△ 106,059	△ 1,708,523	6,029,893
池田町	4,815,333	16.8%	4,473,183	20.5%	342,150	276,227	△ 27,551	△ 1,017,059	1,933,273
南越前町	9,396,482	0.5%	8,893,628	0.0%	502,854	366,936	△ 9,646	△ 174,429	5,271,521
越前町	14,220,207	0.6%	13,184,885	△0.9%	1,035,322	930,784	168,238	△ 187,358	7,919,431
美浜町	10,044,456	△11.2%	9,449,463	△12.9%	594,993	526,967	125,564	326,264	3,882,990
高浜町	12,581,844	△16.1%	11,846,121	△19.2%	735,723	418,726	189,715	284,117	4,205,109
おおい町	10,760,107	△7.2%	10,263,748	△8.1%	496,359	405,239	23,621	255,363	5,104,574
若狭町	11,481,093	2.6%	10,832,560	0.6%	648,533	597,420	202,842	238,707	6,084,206
市計	311,276,156	2.1%	303,844,990	2.3%	7,431,166	5,532,599	△897,607	△4,850,145	165,453,482
町計	84,791,782	△1.8%	80,351,179	△2.9%	4,440,603	3,575,670	566,724	△1,982,918	40,430,997
市町計	396,067,938	1.2%	384,196,169	1.1%	11,871,769	9,108,269	△330,883	△6,833,063	205,884,479

3 歳入（6頁表3、7頁表4参照）

地方交付税や国庫支出金等が増加したことにより、総額は前年度を上回った。



(1) 地方税

個人住民税、固定資産税は増収により、前年度と比べて9億3,405万円増(+0.7%)の1,262億5,408万円となった。

(2) 地方交付税

大雪にかかる除排雪関連経費の増に伴う特別交付税の増加により、前年度と比べて27億1,325万円増(+4.0%)の704億7,012万円となった。

(3) 国庫支出金

北陸新幹線周辺の整備や小学校の整備費の増、道路除雪費に対する臨時特例措置があったことなどにより、前年度と比べて41億8,389万円増(+8.4%)の542億3,720万円となった。

(4) 地方債

国営かんがい排水事業や庁舎建設の終了により、前年度と比べて34億9,311万円減(△8.6%)の372億7,586万円となった。

〔表3〕 歳入の状況

(単位:千円)

項目	平成29年度		平成28年度		増減額 C(A-B)	増減率 D(C/B)
	決算額 A	構成比	決算額 B	構成比		
1.地方税	126,254,084	31.9%	125,320,039	32.0%	934,045	0.7%
2.地方譲与税	3,114,644	0.8%	3,116,306	0.8%	△1,662	△0.1%
各種交付金	16,504,268	4.2%	15,999,314	4.1%	504,954	3.2%
3.利子割交付金	263,717	0.1%	142,819	0.04%	120,898	84.7%
4.配当割交付金	536,065	0.1%	404,777	0.1%	131,288	32.4%
5.株式等譲渡所得割交付金	559,173	0.1%	242,757	0.1%	316,416	130.3%
6.地方消費税交付金	14,115,535	3.6%	14,338,010	3.7%	△222,475	△1.6%
7.ゴルフ場利用税交付金	160,521	0.04%	177,089	0.05%	△16,568	△9.4%
8.特別地方消費税交付金	0	0.0%	0	0.0%	0	-
9.自動車取得税交付金	869,257	0.2%	693,862	0.2%	175,395	25.3%
10.地方特例交付金	431,292	0.1%	389,707	0.1%	41,585	10.7%
11.地方交付税	70,470,119	17.8%	67,756,866	17.3%	2,713,253	4.0%
一般財源(1~11)	216,774,407	54.8%	212,582,232	54.3%	4,192,175	2.0%
12.交通安全対策特別交付金	102,810	0.03%	110,050	0.03%	△7,240	△6.6%
13.分担金および負担金	3,452,370	0.9%	3,618,361	0.9%	△165,991	△4.6%
14.使用料	4,941,715	1.2%	5,176,388	1.3%	△234,673	△4.5%
15.手数料	972,845	0.2%	967,657	0.2%	5,188	0.5%
16.国庫支出金	54,237,201	13.7%	50,053,311	12.8%	4,183,890	8.4%
17.県支出金	35,594,596	9.0%	35,845,524	9.2%	△250,928	△0.7%
18.財産収入	1,693,999	0.4%	1,784,875	0.5%	△90,876	△5.1%
19.寄附金	1,727,730	0.4%	1,158,481	0.3%	569,249	49.1%
20.繰入金	16,072,211	4.1%	13,592,765	3.5%	2,479,446	18.2%
21.繰越金	11,154,510	2.8%	13,130,441	3.4%	△1,975,931	△15.0%
22.諸収入	12,067,684	3.0%	12,429,165	3.2%	△361,481	△2.9%
23.地方債	37,275,860	9.4%	40,768,970	10.4%	△3,493,110	△8.6%
(うち減収補てん債特例分)	549,200	0.1%	0	0.0%	549,200	-
(うち臨時財政対策債)	12,288,660	3.1%	11,114,470	2.8%	1,174,190	10.6%
(うち建設地方債等)	24,438,000	6.2%	29,654,500	7.6%	△5,216,500	△17.6%
合計(1~23)	396,067,938	100.0%	391,218,220	100.0%	4,849,718	1.2%

〔表4〕 市町別歳入内訳

(単位:千円)

市町名	1	2	3	4	5	6	7	8	9	10	11		
	地方税	地方譲与税	利子割交付金	配当割交付金	株式会社等譲渡所得割交付金	地方消費税交付金	ゴルフ場利用税交付金	特別地方消費税交付金	自動車取得税交付金	地方特例交付金	地方交付税	普通交付税	特別交付税
福井市	44,465,038	873,005	99,178	201,620	210,367	5,013,972	33,049	0	245,109	164,226	10,904,041	7,696,749	3,207,292
敦賀市	13,244,518	219,510	23,986	48,690	50,611	1,204,529	11,286	0	53,801	43,545	1,074,926	686,205	388,721
小浜市	3,652,672	139,716	8,934	18,138	18,859	527,377	0	0	39,393	13,814	5,071,321	4,329,725	741,596
大野市	3,875,279	177,747	9,032	18,395	19,282	573,894	0	0	49,990	11,918	6,726,967	5,141,834	1,585,133
勝山市	2,890,922	144,940	6,904	14,016	14,569	401,802	0	0	40,930	6,312	4,183,352	3,215,594	967,758
鯖江市	9,096,374	242,531	21,601	43,977	46,054	1,185,998	544	0	68,413	48,310	4,898,019	3,748,489	1,149,530
あわら市	4,767,639	119,408	8,833	17,950	18,716	508,158	63,275	0	33,585	11,344	3,091,634	2,505,836	585,798
越前市	12,627,384	308,053	26,614	54,136	56,568	1,481,275	12,864	0	87,115	38,227	5,684,401	4,165,840	1,518,561
坂井市	12,523,642	319,701	29,362	59,666	62,190	1,528,731	25,339	0	89,135	56,279	7,635,443	6,471,452	1,163,991
永平寺町	2,064,571	71,863	6,010	12,216	12,740	344,111	0	0	21,818	8,702	3,878,046	3,264,587	613,459
池田町	241,542	23,397	696	1,417	1,484	44,137	0	0	6,580	108	1,779,163	1,552,620	226,543
南越前町	1,311,981	76,191	3,111	6,311	6,547	167,811	0	0	21,440	3,431	4,176,210	3,502,971	673,239
越前町	2,312,222	114,420	6,442	13,105	13,697	353,696	0	0	32,190	6,815	5,569,472	4,637,398	932,074
美浜町	2,894,134	53,351	3,030	6,158	6,418	178,261	0	0	15,087	3,506	867,066	683,372	183,694
高浜町	4,062,784	49,835	3,182	6,466	6,739	187,038	36	0	13,614	5,034	55,305	0	55,305
おおい町	4,362,667	60,366	2,542	5,159	5,358	154,820	0	0	17,003	3,474	883,553	764,289	119,264
若狭町	1,860,715	120,610	4,260	8,645	8,974	259,925	14,128	0	34,054	6,247	3,991,200	3,570,154	421,046
市計	107,143,468	2,544,611	234,444	476,588	497,216	12,425,736	146,357	0	707,471	393,975	49,270,104	37,961,724	11,308,380
町計	19,110,616	570,033	29,273	59,477	61,957	1,689,799	14,164	0	161,786	37,317	21,200,015	17,975,391	3,224,624
市町計	126,254,084	3,114,644	263,717	536,065	559,173	14,115,535	160,521	0	869,257	431,292	70,470,119	55,937,115	14,533,004

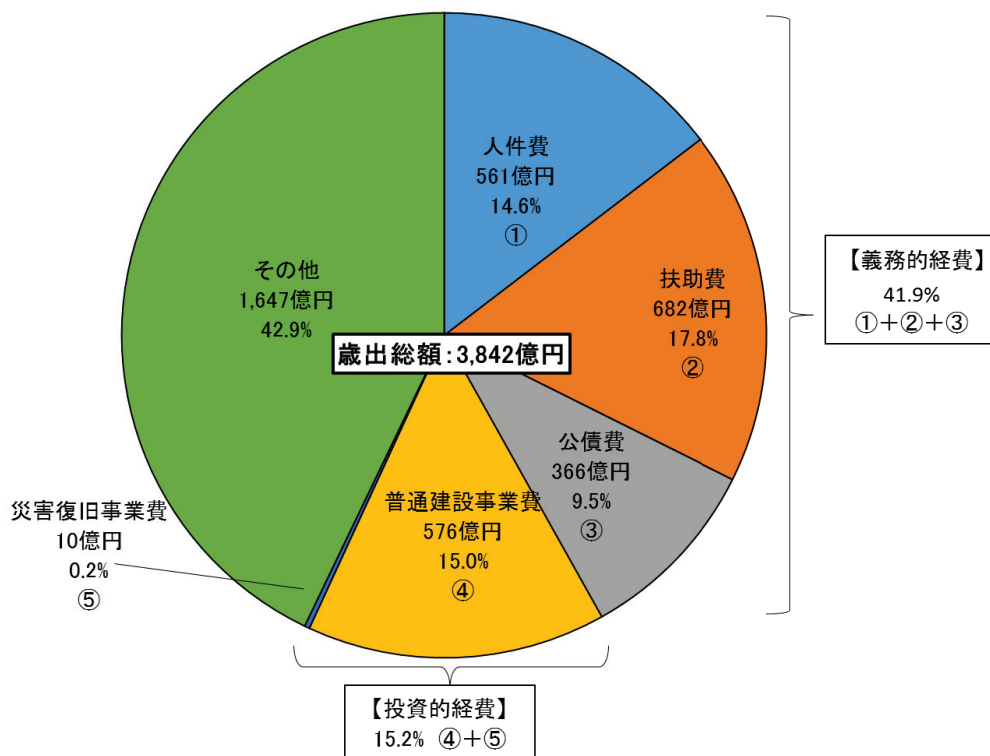
(単位:千円)

市町名	12	13	14	15	16	17	18	19	20	21	22	23	歳入合計
	交通安全対策特別交付金	分担金及び負担金	使用料	手数料	国庫支出金	県支出金	財産収入	寄附金	繰入金	繰越金	諸収入	地方債	
福井市	43,116	444,718	1,208,652	337,520	16,358,952	8,967,454	226,805	62,692	3,562,048	1,310,055	3,239,243	11,567,833	109,538,693
敦賀市	9,168	288,338	668,353	78,303	4,551,000	2,379,634	64,677	126,762	271,245	1,563,866	861,361	1,879,400	28,717,509
小浜市	3,006	228,365	237,528	69,370	2,343,354	1,687,985	87,148	278,686	632,358	549,194	578,813	2,205,005	18,391,036
大野市	3,898	153,485	190,656	29,018	2,184,003	1,929,112	74,366	34,694	955,516	867,422	337,551	852,500	19,074,725
勝山市	2,722	117,852	100,044	16,522	1,759,716	1,099,733	40,997	31,036	584,567	157,021	415,508	1,262,738	13,292,203
鯖江市	9,538	413,783	360,762	35,567	3,486,773	2,298,613	66,100	200,604	36,723	567,288	1,282,356	2,157,500	26,567,428
あわら市	3,023	259,843	135,301	74,264	1,890,122	1,182,026	45,985	55,786	993,842	467,905	488,367	1,066,034	15,303,040
越前市	8,719	349,236	474,979	46,962	5,213,531	2,662,265	301,850	115,754	2,316,215	1,505,705	520,697	5,362,500	39,255,050
坂井市	10,447	690,412	525,861	205,437	4,116,441	3,039,344	136,749	455,220	884,493	803,576	1,997,301	5,941,703	41,136,472
永平寺町	1,968	6,792	156,410	10,064	907,341	685,472	44,195	11,942	1,694,078	200,096	270,225	1,083,600	11,492,260
池田町	0	4,689	31,865	2,139	180,151	253,574	8,734	10,784	1,188,901	411,164	172,343	452,465	4,815,333
南越前町	1,467	41,876	102,160	7,812	744,172	1,024,169	80,978	36,488	229,918	458,694	276,815	618,900	9,396,482
越前町	1,598	150,823	184,608	13,538	1,170,298	1,037,816	149,458	50,190	899,924	836,867	250,028	1,053,000	14,220,207
美浜町	865	76,320	249,472	8,070	2,580,348	1,393,920	149,453	157,636	113,245	457,575	189,659	640,882	10,044,456
高浜町	810	129,134	79,984	15,721	3,041,036	3,143,654	53,143	14,383	701,242	338,884	616,620	57,200	12,581,844
おおい町	961	30,012	44,400	12,800	2,652,855	1,530,991	44,105	21,778	423,331	237,186	266,746	0	10,760,107
若狭町	1,504	66,692	190,680	9,738	1,057,108	1,278,834	119,256	63,295	584,565	422,012	304,051	1,074,600	11,481,093
市計	93,637	2,946,032	3,902,136	892,963	41,903,892	25,246,166	1,044,677	1,361,234	10,237,007	7,792,032	9,721,197	32,295,213	311,276,156
町計	9,173	506,338	1,039,579	79,882	12,333,309	10,348,430	649,322	366,496	5,835,204	3,362,478	2,346,487	4,980,647	84,791,782
市町計	102,810	3,452,370	4,941,715	972,845	54,237,201	35,594,596	1,693,999	1,727,730	16,072,211	11,154,510	12,067,684	37,275,860	396,067,938

4 歳出 (9頁表5, 表6、11頁表7, 表8参照)

人件費、扶助費、維持補修費等が増加したことにより、総額は前年度を上回った。

(1) 性質別歳出 (9頁表5, 表6参照)



ア 義務的経費 (人件費、扶助費、公債費)

公債費が減少 ($\Delta 1.0\%$) した一方、人件費の増加 ($+2.0\%$) および扶助費の増加 ($+1.5\%$) により、前年度と比べて17億8,837万円増 ($+1.1\%$) の1,608億9,981万円となった。

歳出総額に占める割合は、前年度と同じ41.9%となった。

イ 投資的経費 (普通建設事業費、災害復旧事業費)

台風被害等により災害復旧事業費は増加 ($+976.8\%$) したが、庁舎建設の終了などによる普通建設事業費の減少 ($\Delta 6.0\%$) により、前年度と比べて27億6,659万円減 ($\Delta 4.5\%$) の585億8,795万円となった。

歳出総額に占める割合は、前年度と比べて1.0ポイント減の15.2%となった。

ウ その他の経費 (維持補修費、補助費等)

維持補修費は、除排雪経費の増などにより前年度と比べて71億6,886万円増 ($+154.4\%$)、補助費等は、国営かんがい排水事業の終了などにより、前年度と比べて34億9,143万円減 ($\Delta 6.7\%$) となった。

〔表5〕 歳出の状況（性質別）

（単位：千円）

項目	平成29年度		平成28年度		増減額 C(A-B)	増減率 D(C/B)
	決算額 A	構成比	決算額 B	構成比		
1.人件費	56,131,039	14.6%	55,022,855	14.5%	1,108,184	2.0%
2.扶助費	68,208,896	17.8%	67,168,804	17.7%	1,040,092	1.5%
3.公債費	36,559,873	9.5%	36,919,781	9.7%	△359,908	△1.0%
義務的経費(1~3)	160,899,808	41.9%	159,111,440	41.9%	1,788,368	1.1%
4.物件費	51,714,365	13.5%	51,462,626	13.5%	251,739	0.5%
5.維持補修費	11,813,356	3.1%	4,644,498	1.2%	7,168,858	154.4%
6.補助費等	48,503,949	12.6%	51,995,381	13.7%	△3,491,432	△6.7%
7.普通建設事業費	57,592,299	15.0%	61,262,072	16.1%	△3,669,773	△6.0%
うち補助事業費	28,158,917	7.3%	25,362,933	6.7%	2,795,984	11.0%
うち単独事業費	27,088,944	7.1%	35,899,139	9.5%	△8,810,195	△24.5%
8.災害復旧事業費	995,647	0.2%	92,467	0.02%	903,180	976.8%
9.失業対策事業費	0	0.0%	0	0.0%	0	-
投資的経費(7~9)	58,587,946	15.2%	61,354,539	16.2%	△2,766,593	△4.5%
10.積立金	10,680,517	2.8%	7,942,241	2.1%	2,738,276	34.5%
11.投資および出資金	396,133	0.1%	388,272	0.1%	7,861	2.0%
12.貸付金	5,697,339	1.5%	6,486,350	1.7%	△789,011	△12.2%
13.繰出金	35,902,756	9.3%	36,487,363	9.6%	△584,607	△1.6%
14.前年度繰上充用金	0	0.0%	0	0.0%	0	-
合計(1~14)	384,196,169	100.0%	379,872,710	100.0%	4,323,459	1.1%

普通建設事業費の「うち補助事業費」は、受託事業費(補助事業)を含む。

普通建設事業費の「うち単独事業費」は、県営事業負担金、同級他団体施行事業負担金および受託事業費(単独事業)を含む。

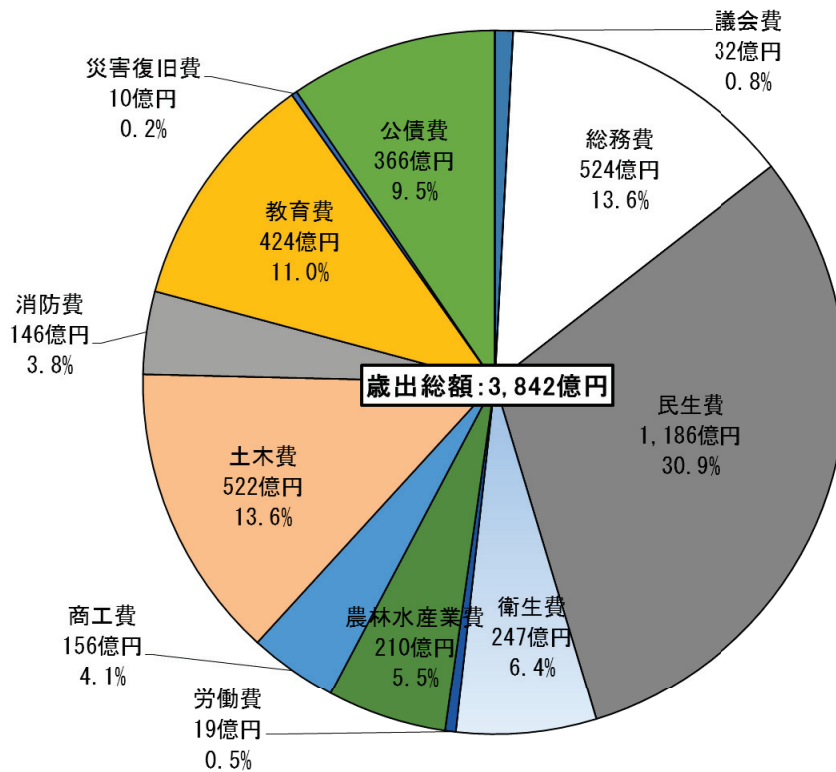
普通建設事業費の「うち補助事業費」「うち単独事業費」には、国直轄事業負担金を含まない。

〔表6〕 市町別歳出内訳（性質別）

（単位：千円）

市町名	1	2	3	4	5	6	7	8		9	10	11	12	13	14	歳出合計	
	人件費	扶助費	公債費	物件費	維持補修費	補助費等	普通建設事業費	うち補助事業費	うち単独事業費	災害復旧事業費	失業対策事業費	積立金	投資・出資金	貸付金	繰出金		前年度繰上充用金
福井市	18,012,615	25,448,892	12,924,530	13,503,300	4,896,417	8,792,351	13,330,187	7,991,877	4,524,507	184,445	0	7,303	128,968	1,593,905	9,970,275	0	108,793,188
敦賀市	3,869,971	5,475,857	1,909,232	4,842,156	672,141	3,423,929	2,580,766	933,394	1,378,725	63,473	0	729,478	0	422,300	3,144,919	0	27,134,222
小浜市	2,577,330	2,514,220	1,746,150	2,185,284	184,845	2,010,286	3,674,961	2,282,414	1,340,389	175,031	0	258,761	40,487	247,000	2,080,281	0	17,694,636
大野市	3,305,359	3,315,849	1,605,796	2,713,704	1,124,751	1,887,813	1,877,784	1,297,361	471,205	25,258	0	453,779	0	168,100	1,985,379	0	18,463,572
勝山市	2,293,017	2,348,938	1,116,928	1,490,664	594,178	1,332,767	2,074,637	1,098,597	868,033	7,176	0	202,763	0	289,340	1,266,219	0	13,016,627
鯖江市	2,999,112	6,031,850	2,736,565	3,450,139	728,704	4,413,622	2,353,498	1,510,177	645,975	48,914	0	390,228	0	987,694	2,017,785	0	26,158,111
あわら市	2,073,971	2,699,587	1,411,114	1,855,657	333,444	3,161,775	1,508,715	836,923	604,366	0	0	695,665	0	150,700	1,015,183	0	14,905,811
越前市	4,618,946	6,074,210	4,046,081	4,352,610	819,570	6,394,401	6,244,412	4,320,711	1,874,253	49,082	0	1,214,780	34,819	468,400	3,537,383	0	37,854,694
坂井市	5,217,161	7,471,933	3,302,007	5,578,250	861,247	6,509,612	6,412,924	1,004,811	5,275,562	0	0	964,669	166,047	576,800	2,763,479	0	39,824,129
永平寺町	1,869,756	958,350	634,360	1,582,689	140,693	1,446,453	1,630,880	843,869	776,228	14,589	0	1,786,112	3,500	121,500	1,218,709	0	11,407,591
池田町	526,637	172,849	326,370	377,459	131,217	498,160	816,543	271,566	540,176	14,609	0	1,271,384	0	5,700	332,255	0	4,473,183
南越前町	1,397,174	749,869	1,098,792	1,214,943	322,079	1,114,409	1,971,994	894,038	1,040,260	18,847	0	8,843	2,100	43,000	951,578	0	8,893,628
越前町	1,871,642	1,930,416	1,285,502	1,606,206	405,870	2,069,925	1,966,266	559,366	1,374,743	2,041	0	485,431	0	41,600	1,519,986	0	13,184,885
美浜町	1,403,096	641,517	568,245	1,577,895	114,865	1,219,905	2,248,943	839,212	1,281,473	36,358	0	674,248	0	65,500	898,891	0	9,449,463
高浜町	1,319,785	571,268	255,034	1,677,421	62,687	1,150,329	4,239,012	1,836,320	2,395,578	33,364	0	937,753	0	422,400	1,177,068	0	11,846,121
おおい町	1,185,960	802,384	289,931	2,357,733	320,570	1,103,757	2,923,307	410,943	2,495,417	173,679	0	266,377	0	79,500	760,550	0	10,263,748
若狭町	1,589,507	1,000,907	1,303,236	1,348,255	100,078	1,974,455	1,737,470	1,227,338	202,054	148,781	0	332,943	20,212	13,900	1,262,816	0	10,832,560
市計	44,967,462	61,381,336	30,798,403	39,971,764	10,215,297	37,926,556	40,057,884	21,276,265	16,983,015	553,379	0	4,917,426	370,321	4,904,239	27,780,903	0	303,844,990
町計	11,163,557	6,827,560	5,761,470	11,742,601	1,598,059	10,577,393	17,534,415	6,882,652	10,105,929	442,268	0	5,763,091	25,812	793,100	8,121,853	0	80,351,179
市町計	56,131,039	68,208,896	36,559,873	51,714,365	11,813,356	48,503,949	57,592,299	28,158,917	27,088,944	995,647	0	10,680,517	396,133	5,697,339	35,902,756	0	384,196,169

(2) 目的別歳出 (11頁表7, 表8参照)



ア 農林水産業費

国営かんがい排水事業の終了などにより、前年度と比べて43億9,704万円減(△17.3%)の210億3,404万円となった。

イ 土木費

除排雪経費の増などにより、前年度と比べて103億1,887万円増(+24.6%)の522億75万円となった。

ウ 災害復旧費

台風21号等の被害により、前年度と比べて9億319万円増(+976.8%)の9億9,566万円となった。

〔表7〕 歳出の状況（目的別）

（単位：千円）

項目	平成29年度		平成28年度		増減額 C(A-B)	増減率 D(C/B)
	決算額 A	構成比	決算額 B	構成比		
1.議会費	3,188,014	0.8%	3,196,299	0.8%	△8,285	△0.3%
2.総務費	52,420,999	13.6%	51,697,515	13.6%	723,484	1.4%
3.民生費	118,572,370	30.9%	118,469,695	31.2%	102,675	0.1%
4.衛生費	24,736,771	6.4%	25,717,667	6.8%	△980,896	△3.8%
5.労働費	1,914,427	0.5%	2,039,522	0.5%	△125,095	△6.1%
6.農林水産業費	21,034,041	5.5%	25,431,078	6.7%	△4,397,037	△17.3%
7.商工費	15,613,920	4.1%	15,879,040	4.2%	△265,120	△1.7%
8.土木費	52,200,753	13.6%	41,881,885	11.0%	10,318,868	24.6%
9.消防費	14,551,389	3.8%	15,552,719	4.1%	△1,001,330	△6.4%
10.教育費	42,404,544	11.0%	42,991,147	11.3%	△586,603	△1.4%
11.災害復旧費	995,657	0.2%	92,467	0.02%	903,190	976.8%
12.公債費	36,560,077	9.5%	36,920,412	9.7%	△360,335	△1.0%
13.諸支出金	3,207	0.01%	3,264	0.01%	△57	△1.7%
14.前年度繰上充用金	0	0.0%	0	0.0%	0	-
合計(1~14)	384,196,169	100.0%	379,872,710	100.0%	4,323,459	1.1%

〔表8〕 市町別歳出内訳（目的別）

（単位：千円）

市町名	1 議会費	2 総務費	3 民生費	4 衛生費	5 労働費	6 農林水 産業費	7 商工費	8 土木費	9 消防費	10 教育費	11 災害 復旧費	12 公債費	13 諸 支出金	14 前年度 繰上 充用金	歳出合計
福井市	681,393	9,448,566	40,758,780	5,243,379	530,422	3,343,735	2,452,363	19,315,923	4,363,474	9,545,487	184,445	12,924,530	691	0	108,793,188
敦賀市	279,289	3,331,247	9,427,330	2,611,039	137,567	559,793	1,252,686	3,015,549	920,297	3,626,720	63,473	1,909,232	0	0	27,134,222
小浜市	177,699	2,175,178	4,444,261	1,662,596	187,622	999,555	476,194	2,017,359	552,355	3,080,597	175,041	1,746,179	0	0	17,694,636
大野市	192,100	2,310,480	5,494,299	1,463,200	153,684	1,504,534	925,019	2,399,715	641,443	1,747,885	25,258	1,605,955	0	0	18,463,572
勝山市	174,912	1,505,612	3,865,463	767,603	113,892	782,006	877,158	1,767,134	383,994	1,654,749	7,176	1,116,928	0	0	13,016,627
鯖江市	240,227	2,959,431	9,571,509	1,687,024	170,551	1,167,284	1,535,500	2,864,904	865,027	2,311,159	48,914	2,736,581	0	0	26,158,111
あわら市	167,653	2,052,601	4,552,080	779,637	54,196	622,625	889,784	1,884,389	679,637	1,812,095	0	1,411,114	0	0	14,905,811
越前市	255,209	6,310,700	11,224,413	2,402,805	193,198	1,362,158	1,442,469	5,267,534	1,274,214	4,026,831	49,082	4,046,081	0	0	37,854,694
坂井市	295,929	7,094,293	13,934,600	2,167,101	109,903	2,034,091	1,106,821	3,619,323	1,994,383	4,165,678	0	3,302,007	0	0	39,824,129
永平寺町	105,841	3,285,771	2,542,572	450,982	40,647	529,987	424,476	1,535,015	369,957	1,473,394	14,589	634,360	0	0	11,407,591
池田町	54,642	1,093,189	409,224	132,721	5,700	393,947	898,017	593,413	95,799	455,552	14,609	326,370	0	0	4,473,183
南越前町	87,967	1,642,390	1,747,244	576,144	18,000	682,809	493,925	1,237,159	333,488	956,863	18,847	1,098,792	0	0	8,893,628
越前町	100,236	1,806,474	3,336,656	1,013,616	45,896	892,267	842,611	1,466,151	617,521	1,775,914	2,041	1,285,502	0	0	13,184,885
美浜町	91,445	1,991,944	1,527,839	862,466	38,414	925,016	580,032	1,505,486	291,692	1,030,526	36,358	568,245	0	0	9,449,463
高浜町	97,344	2,144,226	1,669,112	893,760	42,804	2,419,465	540,275	1,514,599	470,598	1,763,024	33,364	255,034	2,516	0	11,846,121
おおい町	96,669	1,811,659	1,779,638	981,731	49,500	1,636,707	400,165	1,238,410	317,330	1,488,329	173,679	289,931	0	0	10,263,748
若狭町	89,459	1,457,238	2,287,350	1,040,967	22,431	1,178,062	476,425	958,690	380,180	1,489,741	148,781	1,303,236	0	0	10,832,560
市計	2,464,411	37,188,108	103,272,735	18,784,384	1,651,035	12,375,781	10,957,994	42,151,830	11,674,824	31,971,201	553,389	30,798,607	691	0	303,844,990
町計	723,603	15,232,891	15,299,635	5,952,387	263,392	8,658,260	4,655,926	10,048,923	2,876,565	10,433,343	442,268	5,761,470	2,516	0	80,351,179
市町計	3,188,014	52,420,999	118,572,370	24,736,771	1,914,427	21,034,041	15,613,920	52,200,753	14,551,389	42,404,544	995,657	36,560,077	3,207	0	384,196,169

5 経常収支比率、地方債現在高、積立金現在高

(12頁表9、13頁表10、14頁表11参照)

経常収支比率の県内市町平均は、前年度に引き続き2年連続で悪化した。

(1) 経常収支比率 (財政構造の硬直性を表す指標)

県内市町平均は、前年度から0.9ポイント上昇し、91.3%となった。なお、前年度と比べて悪化したのは10市町、改善したのは7市町となった。

〔表9〕 市町別経常収支比率

市町名	経常収支比率(%)		増減 C(A-B)	(参考) 財政力指数 (3か年平均)
	平成29年度 A	平成28年度 B		
福井市	96.4	96.6	△ 0.2	0.85
敦賀市	92.9	91.9	1.0	0.95
小浜市	98.8	98.9	△ 0.1	0.43
大野市	98.9	98.8	0.1	0.41
勝山市	96.9	98.6	△ 1.7	0.45
鯖江市	88.5	89.3	△ 0.8	0.67
あわら市	89.9	86.6	3.3	0.64
越前市	88.7	89.8	△ 1.1	0.73
坂井市	91.5	91.2	0.3	0.66
永平寺町	93.8	93.5	0.3	0.41
池田町	78.1	71.7	6.4	0.14
南越前町	89.1	89.9	△ 0.8	0.28
越前町	95.1	89.9	5.2	0.35
美浜町	90.7	88.8	1.9	0.74
高浜町	89.9	88.1	1.8	1.02
おおい町	82.8	79.5	3.3	1.02
若狭町	89.8	93.2	△ 3.4	0.34
単純平均	91.3	90.4	0.9	0.59

(2) 地方債現在高

前年度と比べて 36 億 4,259 万円増の 4,055 億 688 万円となった（臨時財政対策債を除くと 4 億 5,739 万円増の 2,586 億 2,445 万円）。なお、前年度と比べて増加したのは 8 市町、減少したのは 9 市町となった。

[表 10] 市町別地方債現在高

(単位:千円)

市町名	平成 29 年度		平成 28 年度		増減額 C(A-B)	増減率 D(C/B)
	A	うち臨時財政 対策債を除く現在高	B	うち臨時財政 対策債を除く現在高		
福井市	153,675,684	105,754,338	153,883,364	107,723,330	△ 207,680	△ 0.1
敦賀市	20,260,991	11,327,533	20,133,095	11,671,972	127,896	0.6
小浜市	17,461,659	11,486,770	16,857,940	11,005,965	603,719	3.6
大野市	13,755,700	6,296,642	14,415,361	6,983,101	△ 659,661	△ 4.6
勝山市	12,430,544	7,505,236	12,206,009	7,360,954	224,535	1.8
鯖江市	25,893,424	14,454,888	26,276,063	15,122,217	△ 382,639	△ 1.5
あわら市	17,558,020	10,531,848	17,828,565	10,923,872	△ 270,545	△ 1.5
越前市	44,528,303	28,281,046	42,894,912	26,922,796	1,633,391	3.8
坂井市	47,245,603	29,477,009	44,308,069	26,874,185	2,937,534	6.6
永平寺町	9,240,710	5,108,348	8,736,830	4,550,154	503,880	5.8
池田町	3,212,687	2,552,179	3,070,518	2,412,717	142,169	4.6
南越前町	6,733,791	5,266,357	7,159,772	5,504,119	△ 425,981	△ 5.9
越前町	9,717,992	6,182,193	9,882,128	6,347,751	△ 164,136	△ 1.7
美浜町	5,585,676	2,523,894	5,472,714	2,526,638	112,962	2.1
高浜町	4,008,853	3,040,155	4,190,363	3,164,714	△ 181,510	△ 4.3
おおい町	2,204,648	1,289,935	2,455,092	1,434,282	△ 250,444	△ 10.2
若狭町	11,992,595	7,546,076	12,093,499	7,638,293	△ 100,904	△ 0.8
市計	352,809,928	225,115,310	348,803,378	224,588,392	4,006,550	1.1
町計	52,696,952	33,509,137	53,060,916	33,578,668	△ 363,964	△ 0.7
市町計	405,506,880	258,624,447	401,864,294	258,167,060	3,642,586	0.9

(3) 積立金現在高

前年度と比べて50億3,835万円減の858億4,557万円となった。なお、前年度と比べて増加したのは8市町、減少したのは9市町となった。

〔表11〕 市町別積立金現在高

(単位:千円)

市町名	平成29年度 A	平成29年度Aの内訳			平成28年度 B	増減額 C(A-B)	増減率 D(C/B)
		うち 財政調整基金	うち 減債基金	うち その他 特定目的基金			
福井市	2,872,227	0	202,599	2,669,628	6,426,971	△ 3,554,744	△ 55.3
敦賀市	9,429,721	3,283,456	1,026,511	5,119,754	8,971,491	458,230	5.1
小浜市	1,895,504	1,471,355	190,746	233,403	2,269,101	△ 373,597	△ 16.5
大野市	4,805,557	1,734,171	428,425	2,642,961	5,225,285	△ 419,728	△ 8.0
勝山市	1,572,611	943,726	153,788	475,097	1,912,039	△ 339,428	△ 17.8
鯖江市	4,890,400	3,017,200	973,600	899,600	4,515,700	374,700	8.3
あわら市	5,481,127	3,249,000	148,016	2,084,111	5,779,304	△ 298,177	△ 5.2
越前市	5,747,312	2,457,415	14,453	3,275,444	6,848,747	△ 1,101,435	△ 16.1
坂井市	6,832,800	2,642,568	35,859	4,154,373	6,752,624	80,176	1.2
永平寺町	3,648,364	1,376,416	16,983	2,254,965	3,556,330	92,034	2.6
池田町	3,047,719	1,468,126	251,640	1,327,953	2,965,236	82,483	2.8
南越前町	4,737,454	2,117,112	674,046	1,946,296	4,958,177	△ 220,723	△ 4.5
越前町	6,206,488	2,963,621	299,638	2,943,229	6,620,366	△ 413,878	△ 6.3
美浜町	3,360,909	927,152	54,402	2,379,355	2,799,906	561,003	20.0
高浜町	4,621,658	2,055,203	157,057	2,409,398	4,385,147	236,511	5.4
おおい町	14,628,925	6,057,182	2,425,171	6,146,572	14,594,879	34,046	0.2
若狭町	2,066,790	718,731	51,549	1,296,510	2,302,612	△ 235,822	△ 10.2
市計	43,527,259	18,798,891	3,173,997	21,554,371	48,701,262	△ 5,174,003	△ 10.6
町計	42,318,307	17,683,543	3,930,486	20,704,278	42,182,653	135,654	0.3
市町計	85,845,566	36,482,434	7,104,483	42,258,649	90,883,915	△ 5,038,349	△ 5.5

6 健全化判断比率・資金不足比率（16頁表12、17頁表13参照）

健全化判断比率が早期健全化基準以上となった団体および資金不足比率が経営健全化基準以上となった団体はない。

（1）健全化判断比率

地方公共団体の財政の健全化に関する法律（健全化法）で定められた地方公共団体の財政状況を客観的に表す以下の4指標

ア 実質赤字比率（一般会計等の赤字の程度を表す指標）

- ・早期健全化基準以上の市町はなし〔28年度決算と同じ〕
なお、実質赤字額があるのは1市（福井市）〔28年度決算はなし〕

イ 連結実質赤字比率（地方公共団体全体としての赤字の程度を表す指標）

- ・早期健全化基準以上の市町はなし〔28年度決算と同じ〕

ウ 実質公債費比率（実質的な公債費の大きさを表す指標）

- ・早期健全化基準（25%）以上の市町はなし〔28年度決算と同じ〕
なお、全市町が起債許可基準（18%）未満
- ・前年度と比べて比率が減少もしくは同率となったのは14市町、増加したのは3市町

エ 将来負担比率（将来負担する可能性のある負債等の残高の程度を表す指標）

- ・早期健全化基準（350%）以上の市町はなし〔28年度決算と同じ〕
- ・前年度と比べて比率が減少もしくは同率となったのは7市町、増加したのは10市町

（2）資金不足比率（資金不足を料金収入規模と比較して経営状況の深刻度を表す指標）

- ・経営健全化基準（20%）以上の公営企業会計はなし〔28年度決算と同じ〕

〔表12〕 市町別健全化判断比率

(単位: %ポイント)

市町名	実質赤字比率			連結実質赤字比率			実質公債費比率			将来負担比率		
	平成29年度 A	平成28年度 B	増減 C(A-B)	平成29年度 D	平成28年度 E	増減 F(D-E)	平成29年度 G	平成28年度 H	増減 I(G-H)	平成29年度 J	平成28年度 K	増減 L(J-K)
福井市	0.27 (11.25)	- (11.25)	0.27	- (16.25)	- (16.25)	0.0	11.2	11.4	△0.2	117.7	111.8	5.9
敦賀市	- (12.71)	- (12.71)	0.0	- (17.71)	- (17.71)	0.0	6.3	7.3	△1.0	6.1	9.8	△3.7
小浜市	- (13.54)	- (13.53)	0.0	- (18.54)	- (18.53)	0.0	10.5	10.5	0.0	136.1	118.7	17.4
大野市	- (13.30)	- (13.29)	0.0	- (18.30)	- (18.29)	0.0	7.7	7.0	0.7	52.2	43.7	8.5
勝山市	- (14.11)	- (14.10)	0.0	- (19.11)	- (19.10)	0.0	8.6	8.7	△0.1	89.0	80.4	8.6
鯖江市	- (12.80)	- (12.80)	0.0	- (17.80)	- (17.80)	0.0	9.0	10.1	△1.1	-	-	0.0
あわら市	- (13.62)	- (13.65)	0.0	- (18.62)	- (18.65)	0.0	6.9	7.2	△0.3	34.6	30.5	4.1
越前市	- (12.51)	- (12.50)	0.0	- (17.51)	- (17.50)	0.0	10.8	10.4	0.4	101.8	90.7	11.1
坂井市	- (12.31)	- (12.32)	0.0	- (17.31)	- (17.32)	0.0	6.5	7.1	△0.6	134.7	85.0	49.7
永平寺町	- (14.43)	- (14.36)	0.0	- (19.43)	- (19.36)	0.0	8.5	9.8	△1.3	22.1	20.4	1.7
池田町	- (15.00)	- (15.00)	0.0	- (20.00)	- (20.00)	0.0	3.7	4.8	△1.1	-	-	0.0
南越前町	- (14.83)	- (14.74)	0.0	- (19.83)	- (19.74)	0.0	10.4	12.0	△1.6	-	-	0.0
越前町	- (13.77)	- (13.67)	0.0	- (18.77)	- (18.67)	0.0	8.2	9.1	△0.9	7.2	1.9	5.3
美浜町	- (15.00)	- (15.00)	0.0	- (20.00)	- (20.00)	0.0	9.3	9.8	△0.5	106.0	117.4	△11.4
高浜町	- (15.00)	- (15.00)	0.0	- (20.00)	- (20.00)	0.0	8.2	8.4	△0.2	9.9	1.2	8.7
おおい町	- (14.93)	- (14.78)	0.0	- (19.93)	- (19.78)	0.0	1.1	1.1	0.0	-	-	0.0
若狭町	- (14.41)	- (14.39)	0.0	- (19.41)	- (19.39)	0.0	15.3	15.1	0.2	131.3	140.2	△8.9
市平均							8.6	8.9	△0.3	74.7	63.4	11.3
町平均							8.1	8.8	△0.7	34.6	35.1	△0.5
市町平均							8.4	8.8	△0.4	55.8	50.1	5.7

※実質赤字額、連結実質赤字額がない場合および将来負担比率が算定されない場合は、「-」と表記

※実質赤字額と連結実質赤字比率の()内は、各団体の早期健全化基準

※平均欄は、各市町の数値の単純平均

【基準】

財政再生基準	20.0%	30.0%	35.0%	-
早期健全化基準	11.25~15.0%	16.25~20.0%	25.0%	350.0%
(参考)起債許可基準	2.50~10.0%	-	18.0%	-

※実質赤字比率および連結実質赤字比率については、標準財政規模に応じて変動

[表13] 会計別資金不足比率

(単位: %ポイント)

団体名	公営企業会計名	平成29年度 A	平成28年度 B	増減 C(A-B)	団体名	公営企業会計名	平成29年度 A	平成28年度 B	増減 C(A-B)	
福井市	下水道事業会計	-	-	0.0	永平寺町	下水道事業	-	-	0.0	
	ガス事業会計	-	-	0.0		下水道事業特別会計	-	-	0.0	
	水道事業会計	-	-	0.0		農業集落排水事業特別会計	-	-	0.0	
	簡易水道事業会計	-	-	0.0	池田町	簡易水道特別会計	-	-	0.0	
	中央卸売市場特別会計	-	-	0.0		下水道事業特別会計	-	-	0.0	
	集落排水特別会計	-	-	0.0		農業集落排水事業特別会計	-	-	0.0	
	地域生活排水特別会計	-	-	0.0	南越前町	水道事業会計	-	-	0.0	
	宅地造成特別会計	-	-	0.0		個別排水処理施設特別会計	-	-	0.0	
	-	-	0.0	農業集落排水事業特別会計		-	-	0.0		
敦賀市	市立敦賀病院事業会計	-	-	0.0	下水道特別会計	-	-	0.0		
	水道事業会計	-	-	0.0	越前町	越前町下水道事業会計	-	-	0.0	
	港湾施設事業特別会計	-	-	0.0		越前町国民健康保険病院事業会計	-	-	0.0	
	下水道事業特別会計	-	-	0.0		越前町簡易水道事業特別会計	-	-	0.0	
	漁業集落環境整備事業特別会計	-	-	0.0		越前町公共下水道事業特別会計	-	-	0.0	
	農業集落排水事業特別会計	-	-	0.0		越前町集落排水事業特別会計	-	-	0.0	
	産業団地整備事業特別会計	-	-	0.0						
	-	-	0.0							
小浜市	水道事業会計	-	-	0.0	美浜町	下水道事業会計	-	-	0.0	
	簡易水道事業特別会計	-	-	0.0		簡易水道事業特別会計	-	-	0.0	
	下水道事業特別会計	-	-	0.0		集落排水処理事業特別会計	-	-	0.0	
	農業集落排水事業特別会計	-	-	0.0		公共下水道事業特別会計	-	-	0.0	
	漁業集落環境整備事業特別会計	-	-	0.0		産業団地事業特別会計	-	-	0.0	
大野市	水道事業会計	-	-	0.0	住宅団地事業特別会計	-	-	0.0		
	簡易水道事業特別会計	-	-	0.0	高浜町	水道事業特別会計	-	-	0.0	
	農業集落排水事業特別会計	-	-	0.0		簡易水道事業特別会計	-	-	0.0	
	下水道事業特別会計	-	-	0.0		公共下水道事業特別会計	-	-	0.0	
	-	-	0.0	集落排水事業特別会計		-	-	0.0		
勝山市	下水道事業特別会計	-	-	0.0	おおい町	簡易水道事業	-	-	0.0	
	農業集落排水事業特別会計	-	-	0.0		特定環境保全公共下水道事業	-	-	0.0	
	簡易水道事業特別会計	-	-	0.0		農業集落排水事業	-	-	0.0	
	水道事業会計	-	-	0.0						
鯖江市	鯖江市総合開発事業特別会計	-	-	0.0	若狭町	簡易水道事業特別会計	-	-	0.0	
	鯖江市水道事業会計	-	-	0.0		農業集落排水処理事業特別会計	-	-	0.0	
	鯖江市公共下水道事業会計	-	-	0.0		漁業集落排水処理事業特別会計	-	-	0.0	
	鯖江市農業集落排水事業会計	-	-	0.0		公共下水道事業特別会計	-	-	0.0	
あわら市	水道事業会計	-	-	0.0	土地開発事業特別会計	-	-	0.0		
	工業用水道事業会計	-	-	0.0	水道事業会計	-	-	0.0		
	公共下水道事業会計	-	-	0.0	工業用水道事業会計	-	-	0.0		
	農業集落排水事業会計	-	-	0.0	国民健康保険上中診療所事業会計	-	-	0.0		
	芦原温泉上水道財産区	-	-	0.0	公立小浜病院組合	公立小浜病院組合病院事業会計	0.6	-	0.6	
越前市	水道事業会計	-	-	0.0	五領川公共下水道事務組合	五領川下水道事業会計	-	-	0.0	
	工業用水道事業会計	-	-	0.0						
	下水道特別会計	-	-	0.0	公立丹南病院組合	公立丹南病院組合病院事業会計	-	-	0.0	
	農業集落排水事業	-	-	0.0						
	林業集落排水事業	-	-	0.0						
坂井市	水道事業会計	-	-	0.0						
	公共下水道事業会計	-	-	0.0						
	農業集落排水事業会計	-	-	0.0						
	病院事業会計	-	-	0.0						

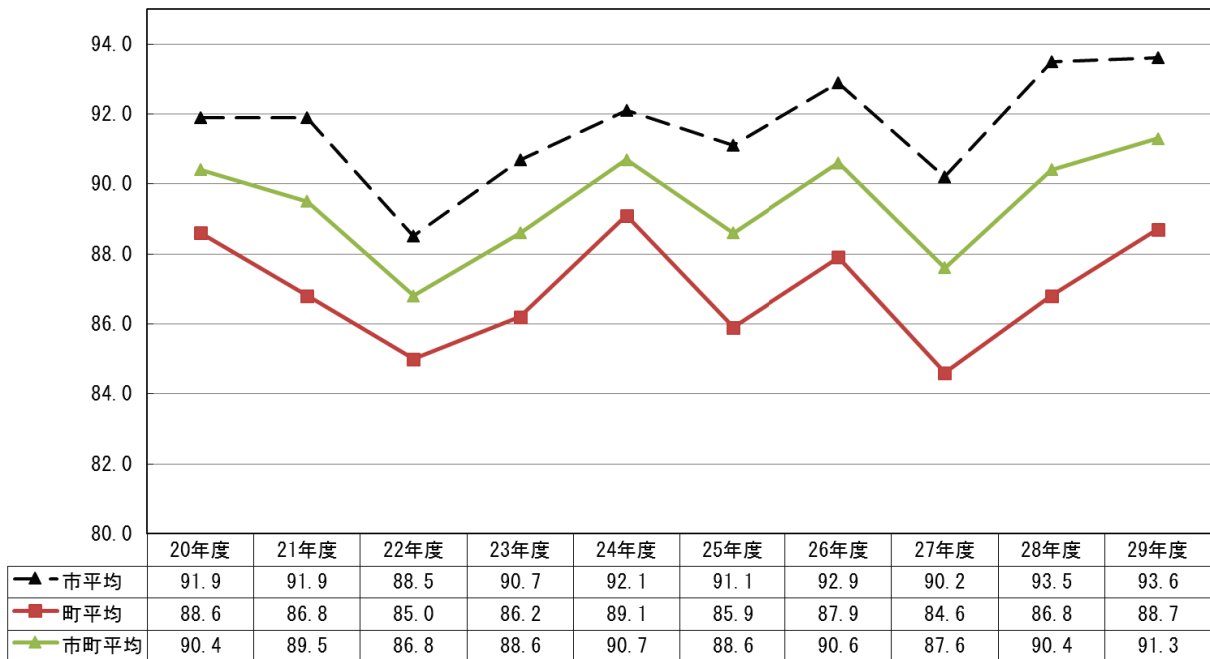
※資金不足額がない場合は、「-」と表記

【基準】

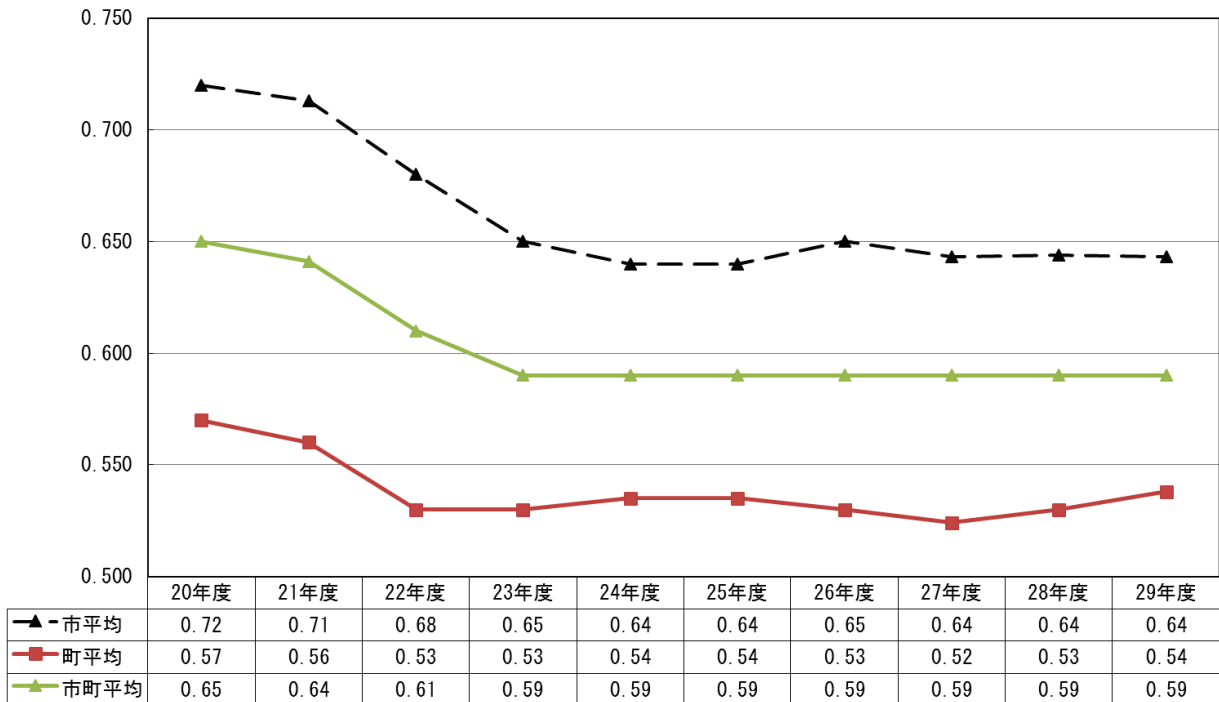
経営健全化団体基準	20.0%
(参考)起債許可基準	10.0%

(%)

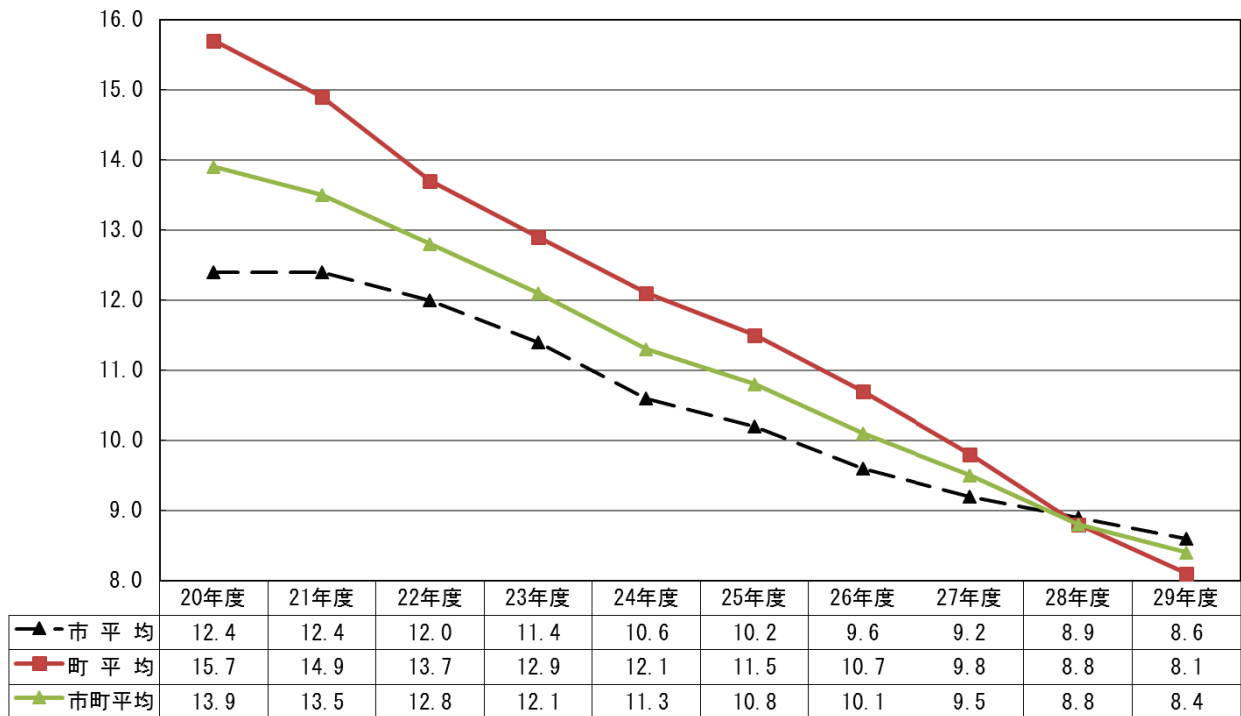
経常収支比率の推移（過去10ヵ年）



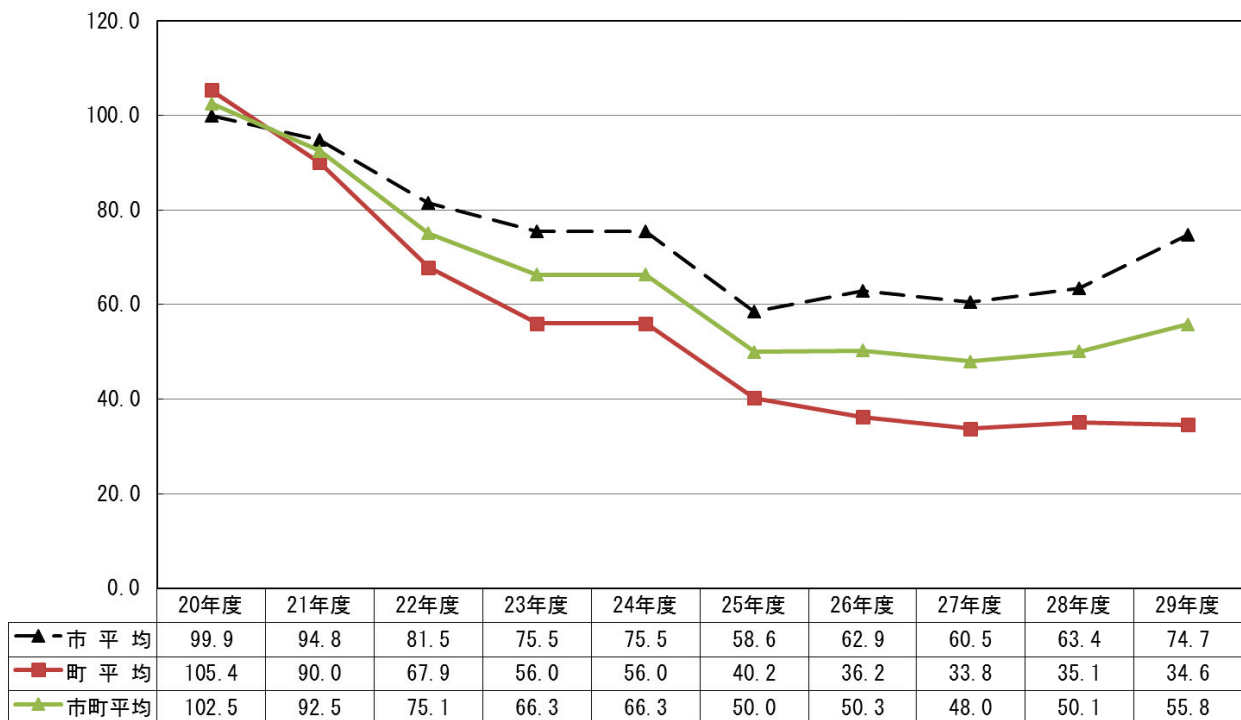
財政力指数の推移（過去10ヵ年）



(%) 実質公債費比率の推移（過去10ヵ年）



(%) 将来負担比率の推移（過去10ヵ年）



7. 一部事務組合等決算の状況

歳入の状況

(単位：千円、%)

	平成29年度		平成28年度		増減額	増減率	
	決算額	構成比	決算額	構成比		29年度	28年度
1. 分担金および負担金	18,756,106	83.3	18,475,155	61.9	280,951	1.5	△ 3.7
2. 使用料および手数料	505,791	2.2	511,495	1.7	△ 5,704	△ 1.1	△ 0.5
3. 国庫支出金	44,719	0.2	929,217	3.1	△ 884,498	△ 95.2	△ 36.2
4. 県支出金	517,700	2.3	538,873	1.8	△ 21,173	△ 3.9	31.2
5. 財産収入	125,332	0.6	47,333	0.2	77,999	164.8	28.7
6. 寄附金	50	0.0	0	0.0	50	皆増	-
7. 繰入金	604,507	2.7	461,019	1.5	143,488	31.1	△ 74.5
8. 繰越金	634,195	2.8	735,529	2.5	△ 101,334	△ 13.8	42.6
9. 諸収入	336,581	1.5	313,660	1.1	22,921	7.3	△ 11.2
10. 地方債	994,800	4.4	2,626,100	8.8	△ 1,631,300	△ 62.1	1.5
合計	22,519,781	100.0	29,860,044	100.0	△ 7,340,263	△ 24.6	△ 17.5

歳出（性質別）の状況

(単位：千円、%)

	平成29年度		平成28年度		増減額	増減率	
	決算額	構成比	決算額	構成比		29年度	28年度
1. 人件費	9,422,543	42.6	9,887,887	37.8	△ 465,344	△ 4.7	△ 9.3
2. 物件費	5,334,984	24.1	4,768,599	18.3	566,385	11.9	△ 5.7
3. 維持補修費	486,062	2.2	814,119	3.1	△ 328,057	△ 40.3	△ 27.4
4. 扶助費	95,428	0.4	96,121	0.4	△ 693	△ 0.7	4.1
5. 補助費等	1,190,284	5.4	802,164	3.1	388,120	48.4	△ 54.2
6. 普通建設事業費	2,579,037	11.7	5,307,189	20.3	△ 2,728,152	△ 51.4	5.9
7. 災害復旧事業費	0	0.0	0	0.0	0	-	-
8. 公債費	1,607,821	7.3	1,499,117	5.7	108,704	7.3	0.4
9. 積立金	1,407,492	6.4	819,219	3.1	588,273	71.8	17.7
10. その他	0	0.0	9,771	0.0	△ 9,771	皆減	皆増
合計	22,123,651	100.0	26,124,515	100.0	△ 4,000,864	△ 15.3	△ 8.1

歳出（目的別）の状況

(単位：千円、%)

	平成29年度		平成28年度		増減額	増減率	
	決算額	構成比	決算額	構成比		29年度	28年度
1. 議会費	12,436	0.1	12,696	0.0	△ 260	△ 2.0	△ 5.7
2. 総務費	6,069,745	27.4	6,174,830	23.6	△ 105,085	△ 1.7	△ 28.0
3. 民生費	222,541	1.0	258,114	1.0	△ 35,573	△ 13.8	31.2
4. 衛生費	5,619,811	25.4	7,659,903	29.3	△ 2,040,092	△ 26.6	△ 3.0
5. 農林水産業費	25,000	0.1	25,000	0.1	0	0.0	皆増
6. 商工費	46,309	0.3	53,525	0.3	△ 7,216	△ 13.5	520.0
7. 消防費	7,826,260	35.4	8,096,909	31.0	△ 270,649	△ 3.3	2.0
8. 教育費	2,500	0.0	1,000	0.0	1,500	150.0	皆増
9. 災害復旧費	0	0.0	0	0.0	0	-	-
10. 公債費	1,608,643	7.3	1,499,209	5.7	109,434	7.3	0.4
11. その他	700,000	3.2	223,000	0.9	477,000	213.9	皆増
合計	22,133,245	100.0	26,124,515	100.0	△ 3,991,270	△ 15.3	△ 8.1