

第一編

平成28年度市町普通会計決算等の概要

1. 決算規模	1
2. 決算収支	4
3. 歳入	5
4. 歳出	8
5. 健全化判断比率・資金不足比率	12
6. 財政運営指標	15
7. 一部事務組合等決算の状況	18

平成 28 年度市町普通会計決算等の概要

1 決算規模（2 頁表 1 参照）

歳入、歳出ともに前年度を下回った。

歳入：3,912 億 1,822 万円

対前年度増減率：△2.1%

歳出：3,798 億 7,271 万円

対前年度増減率：△1.6%

（1）歳入

地方交付税の減、福井駅西口再開発事業などの大型事業の終了に伴う国庫支出金の減や地方債の減などにより、前年度を下回った。（6 頁表 3 参照）

（2）歳出

福井駅西口再開発事業など大型事業の終了に伴う普通建設事業費の減、歳入の減少による積立金の減により、前年度を下回った。（9 頁表 5 参照）

（3）各市町別の決算規模

各市町別決算規模は 3 頁表 2 のとおり。

歳入・歳出ともに規模が拡大したのは 7 市町、ともに縮小したのは 10 市町。

(表 1) 決算規模の推移

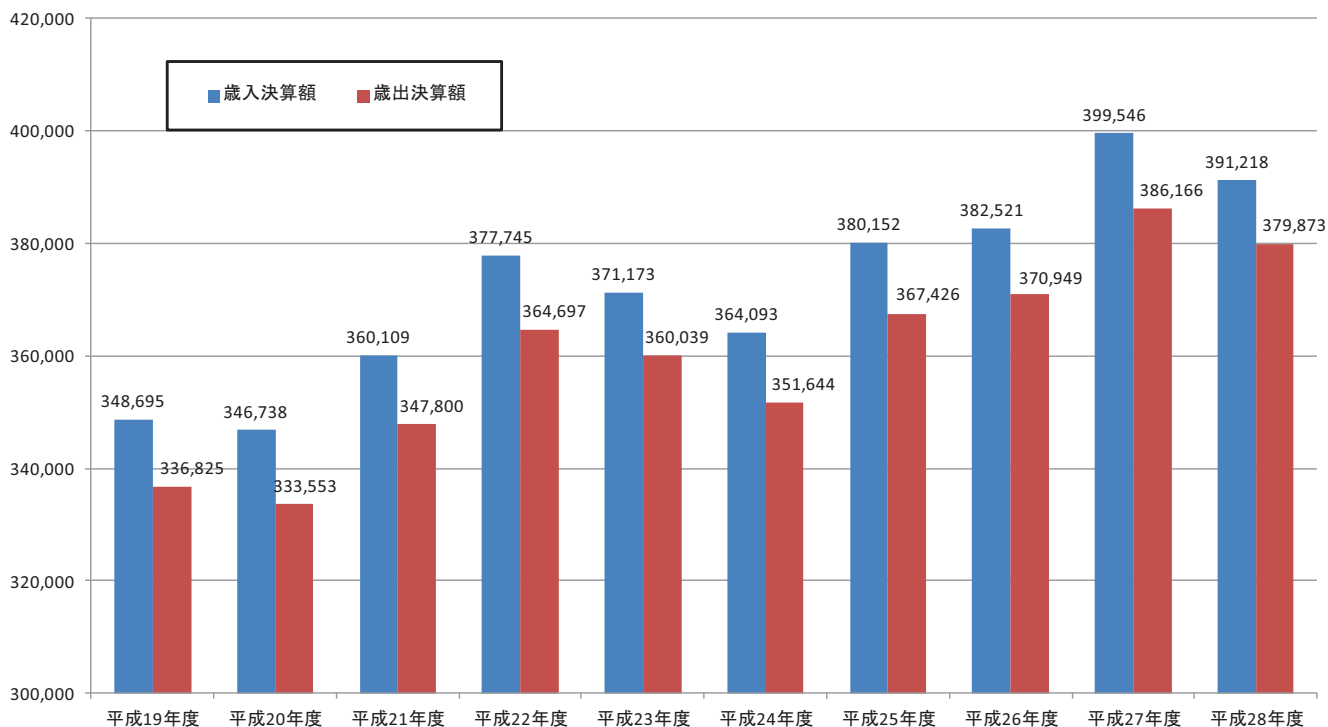
(単位:千円、%)

区 分	歳 入			歳 出		
	決 算 額	指 数	対前年度 増減率	決 算 額	指 数	対前年度 増減率
平成19年度	348,694,533	100.0	△ 1.0	336,825,122	100.0	△ 1.5
平成20年度	346,738,496	99.4	△ 0.6	333,553,173	99.0	△ 1.0
平成21年度	360,109,173	103.3	3.9	347,799,769	103.3	4.3
平成22年度	377,745,488	108.3	4.9	364,697,462	108.3	4.9
平成23年度	371,173,413	106.4	△ 1.7	360,039,089	106.9	△ 1.3
平成24年度	364,092,817	104.4	△ 1.9	351,643,778	104.4	△ 2.3
平成25年度	380,152,261	109.0	4.4	367,426,285	109.1	4.5
平成26年度	382,521,466	109.7	0.6	370,949,124	110.1	1.0
平成27年度	399,546,436	114.6	4.5	386,165,995	114.6	4.1
平成28年度	391,218,220	112.2	△ 2.1	379,872,710	112.8	△ 1.6

注: 指数は平成19年度を100.0としています。

(図 1) 決算規模の推移

単位: 百万円



(表2) 平成28年度市町別財政状況

市町名	歳入		歳出		歳入歳出差引 (形式収支)	実質収支	単年度収支	実質単年度収支	標準財政規模	財政力指数 (3力年平均)
		対前年度 増減率		対前年度 増減率						
福井市	105,657,739	△8.2%	104,347,684	△7.9%	1,310,055	776,279	△ 862,076	△ 1,449,576	58,561,352	0.84
敦賀市	28,626,513	△2.3%	27,062,647	△2.2%	1,563,866	1,384,903	△ 134,342	△ 131,345	15,914,651	0.97
小浜市	18,090,418	4.2%	17,541,224	4.4%	549,194	447,729	69,527	45,764	8,951,257	0.43
大野市	18,982,945	△3.3%	18,115,523	△3.7%	867,422	678,497	△ 87,546	△ 521,765	10,282,856	0.41
勝山市	12,576,385	△14.8%	12,419,364	△13.0%	157,021	101,972	△ 318,221	△ 472,813	6,848,898	0.45
鯖江市	26,525,205	△2.4%	25,957,917	△3.2%	567,288	553,237	232,247	490,247	14,674,281	0.66
あわら市	15,639,355	1.8%	15,171,450	5.8%	467,905	424,575	△ 535,846	△ 43,846	8,415,664	0.65
越前市	37,464,167	△5.4%	35,958,462	△5.8%	1,505,705	1,367,428	154,772	△ 233,976	19,914,386	0.72
坂井市	41,343,119	7.7%	40,539,543	8.6%	803,576	695,586	△ 242,980	△ 661,816	21,945,110	0.67
永平寺町	9,601,273	△10.1%	9,401,177	△8.7%	200,096	159,430	△ 159,168	6,163	6,191,101	0.41
池田町	4,122,781	2.4%	3,711,617	4.7%	411,164	303,778	△ 112,653	679,609	1,967,495	0.14
南越前町	9,349,648	△0.4%	8,890,954	△0.0%	458,694	376,582	△ 93,500	143,905	5,421,701	0.29
越前町	14,141,078	△7.2%	13,304,211	△6.6%	836,867	762,546	△ 84,179	138,703	8,314,297	0.34
美浜町	11,305,161	15.6%	10,847,586	16.0%	457,575	401,403	4,385	203,268	3,862,444	0.72
高浜町	14,998,744	28.7%	14,659,860	29.9%	338,884	229,011	△ 108,588	△ 238,771	4,066,308	0.98
おおい町	11,600,201	7.6%	11,172,015	10.6%	428,186	381,618	△ 110,832	95,490	5,347,147	1.01
若狭町	11,193,488	△1.6%	10,771,476	△1.6%	422,012	394,578	△ 15,702	△ 264,748	6,128,002	0.35
市計	304,905,846	△3.7%	297,113,814	△3.4%	7,792,032	6,430,206	△1,724,465	△2,979,126	165,508,455	0.64
町計	86,312,374	4.1%	82,758,896	5.2%	3,553,478	3,008,946	△680,237	763,619	41,298,495	0.53
県計	391,218,220	△2.1%	379,872,710	△1.6%	11,345,510	9,439,152	△2,404,702	△2,215,507	206,806,950	0.59

※単純平均

(単位:千円)

市町名	経常収支 比率	うち		積立基金 現在高	うち			地方債現在高	うち		
		人件費	公債費		財政調整基金	減債基金	その他 特定目的基金		減税補てん債	臨時財政対策債	建設地方債等
福井市	96.6%	26.6%	21.7%	6,426,971	2,009,131	402,399	4,015,441	153,883,364	1,912,303	46,160,034	105,811,027
敦賀市	91.9%	19.7%	11.2%	8,971,490	3,280,699	625,264	5,065,527	20,133,095	358,632	8,461,123	11,313,340
小浜市	98.9%	23.9%	17.3%	2,269,101	1,735,731	270,347	263,023	16,857,940	128,490	5,851,975	10,877,475
大野市	98.8%	28.1%	15.1%	5,225,285	2,006,378	428,135	2,790,772	14,415,361	143,483	7,432,260	6,839,618
勝山市	98.6%	30.2%	16.1%	1,912,039	1,316,867	116,395	478,777	12,206,009	150,169	4,845,055	7,210,785
鯖江市	89.3%	16.8%	20.6%	4,515,700	3,004,200	622,100	889,400	26,276,063	297,303	11,153,846	14,824,914
あわら市	86.6%	21.6%	15.1%	5,779,304	3,636,000	147,764	1,995,540	17,828,565	174,297	6,904,693	10,749,575
越前市	89.8%	19.9%	20.4%	6,848,747	2,705,572	14,432	4,128,743	42,894,912	1,092,019	15,972,116	25,830,777
坂井市	91.2%	21.2%	13.1%	6,752,624	3,193,391	35,852	3,523,381	44,308,069	506,236	17,433,884	26,367,949
永平寺町	93.5%	28.1%	11.0%	3,556,330	2,978,880	16,971	560,479	8,736,830	90,448	4,186,676	4,459,706
池田町	71.7%	21.6%	14.3%	2,965,236	2,457,634	239,994	267,608	3,070,518	12,095	657,801	2,400,622
南越前町	89.9%	21.2%	22.1%	4,958,177	2,281,895	672,546	2,003,736	7,159,772	0	2,080	7,157,692
越前町	89.9%	20.8%	17.1%	6,620,366	3,349,017	299,568	2,971,781	9,882,128	77,359	3,534,377	6,270,392
美浜町	88.8%	30.3%	8.6%	2,799,906	726,452	54,382	2,019,072	5,472,714	91,865	2,946,076	2,434,773
高浜町	88.1%	24.1%	8.7%	4,385,147	1,960,801	157,057	2,267,289	4,190,363	0	1,025,649	3,164,714
おおい町	79.5%	20.9%	5.4%	14,594,879	5,634,440	2,423,170	6,537,269	2,455,092	9,638	1,020,810	1,424,644
若狭町	93.2%	24.6%	20.1%	2,302,612	682,866	51,540	1,568,206	12,093,499	75,847	4,455,206	7,562,446
市計	93.5%	23.1%	16.7%	48,701,261	22,887,969	2,662,688	23,150,604	348,803,378	4,762,932	124,214,986	219,825,460
町計	86.8%	23.9%	13.4%	42,182,653	20,071,985	3,915,228	18,195,440	53,060,916	357,252	17,828,675	34,874,989
県計	90.4%	23.5%	15.2%	90,883,914	42,959,954	6,577,916	41,346,044	401,864,294	5,120,184	142,043,661	254,700,449
対前年度増減額				△5,028,693	188,965	△307,653	△4,910,005	7,348,260	△1,016,178	1,139,604	7,224,834
対前年度増減率				△5.2%	0.4%	△4.5%	△10.6%	1.9%	△16.6%	0.8%	2.9%

※単純平均

2 決算収支（3頁表2参照）

実質収支は、前年に引き続き、全市町で黒字決算を維持している。
 実質単年度収支は、9市町で赤字となった。

（1）実質収支（歳入歳出差引額から翌年度に繰り越すべき財源を控除した額）

全市町において黒字決算を維持したが、市町全体では、前年度から24億470万円減少して94億3,915万円となった。

（単位：千円）

	平成28年度	平成27年度	増減
実質収支（市町計）	9,439,152	11,843,854	△2,404,702
黒字市町数	17	17	±0
赤字市町数	0	0	±0

（2）単年度収支（当該年度の実質収支から前年度の実質収支を差し引いた額）

実質収支の減少に伴い、市町全体で24億470万円の赤字となった。
 市町ごとに見ると、4市町が黒字、13市町が赤字となっている。

（単位：千円）

	平成28年度	平成27年度	増減
単年度収支（市町計）	△2,404,702	2,091,818	△4,496,520
黒字市町数	4	14	△10
赤字市町数	13	3	+10

（3）実質単年度収支（単年度収支に、財政調整基金積立額および地方債繰上償還額を黒字要素

として加え、財政調整基金取崩額を赤字要素として差し引いた額）

市町全体では22億1,551万円の赤字。

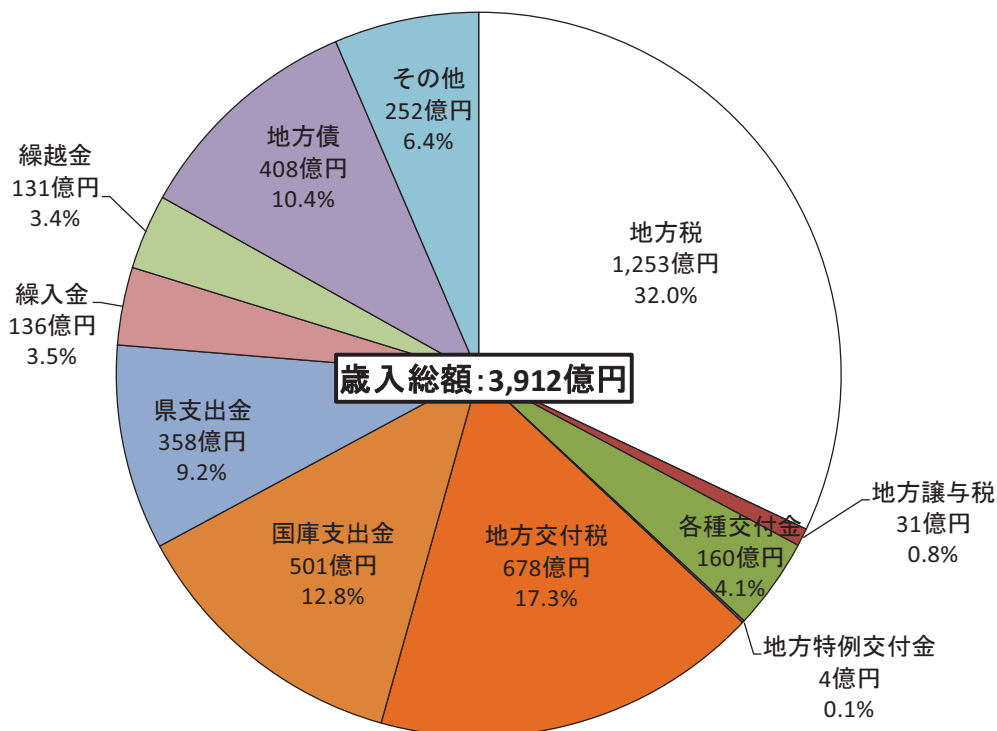
市町ごとに見ると、8市町が黒字、9市町が赤字となっている。

（単位：千円）

	平成28年度	平成27年度	増減
実質単年度収支（市町計）	△2,215,507	6,274,101	△8,489,608
黒字市町数	8	17	△9
赤字市町数	9	0	+9

3 歳入（6頁表3、7頁表4参照）

地方税や各種交付金、地方債等が減少したことにより、総額で前年度を下回った。



(1) 地方税

個人住民税および固定資産税は増収となったが、法人住民税が減収となったため、前年度より6億7,056万円減(△0.5%)の1,253億2,004万円となった。

(2) 各種交付金

株式等譲渡所得割交付金および地方消費税交付金等の減により、前年度より24億1,397万円減(△13.1%)の159億9,931万円となった。

(3) 地方債

福井駅西口再開発事業等の終了や公共施設等整備の減により、前年度より43億6,866万円減(△9.7%)の407億6,897万円となった。

(4) 繰入金

大型公共施設整備等のための基金取崩しに伴い、前年度より57億3,307万円増(+72.9%)の135億9,277万円となった。

(表3) 歳入の状況

(単位:千円)

項目	平成28年度		平成27年度		増減額	増減率
	決算額	構成比	決算額	構成比		
1.地方税	125,320,039	32.0%	125,990,603	31.5%	△670,564	△0.5%
2.地方譲与税	3,116,306	0.8%	3,156,670	0.8%	△40,364	△1.3%
各種交付金	15,999,314	4.1%	18,413,281	4.6%	△2,413,967	△13.1%
3.利子割交付金	142,819	0.0%	229,974	0.1%	△87,155	△37.9%
4.配当割交付金	404,777	0.1%	719,353	0.2%	△314,576	△43.7%
5.株式等譲渡所得割交付金	242,757	0.1%	629,795	0.2%	△387,038	△61.5%
6.地方消費税交付金	14,338,010	3.7%	15,976,100	3.9%	△1,638,090	△10.3%
7.ゴルフ場利用税交付金	177,089	0.0%	188,317	0.0%	△11,228	△6.0%
8.特別地方消費税交付金	0	0.0%	0	0.0%	0	-
9.自動車取得税交付金	693,862	0.2%	669,742	0.2%	24,120	3.6%
10.地方特例交付金	389,707	0.1%	375,627	0.1%	14,080	3.7%
11.地方交付税	67,756,866	17.3%	72,320,993	18.1%	△4,564,127	△6.3%
一般財源(1~11)	212,582,232	54.3%	220,257,174	55.1%	△7,674,942	△3.5%
12.交通安全対策特別交付金	110,050	0.0%	118,220	0.0%	△8,170	△6.9%
13.分担金および負担金	3,618,361	0.9%	4,296,920	1.1%	△678,559	△15.8%
14.使用料	5,176,388	1.3%	5,175,261	1.3%	1,127	0.0%
15.手数料	967,657	0.2%	1,034,508	0.3%	△66,851	△6.5%
16.国庫支出金	50,053,311	12.8%	53,596,700	13.4%	△3,543,389	△6.6%
17.県支出金	35,845,524	9.2%	35,257,029	8.8%	588,495	1.7%
18.財産収入	1,784,875	0.5%	1,704,727	0.4%	80,148	4.7%
19.寄附金	1,158,481	0.3%	564,584	0.1%	593,897	105.2%
20.繰入金	13,592,765	3.5%	7,859,695	2.0%	5,733,070	72.9%
21.繰越金	13,130,441	3.4%	11,397,342	2.9%	1,733,099	15.2%
22.諸収入	12,429,165	3.2%	13,146,648	3.3%	△717,483	△5.5%
23.地方債	40,768,970	10.4%	45,137,628	11.3%	△4,368,658	△9.7%
(うち減収補てん債特例分)	0	0.0%	0	0.0%	0	-
(うち臨時財政対策債)	11,114,470	2.8%	13,847,528	3.5%	△2,733,058	△19.7%
(うち建設地方債等)	29,654,500	7.6%	31,290,100	7.8%	△1,635,600	△5.2%
合計(1~23)	391,218,220	100.0%	399,546,436	100.0%	△8,328,216	△2.1%
うち自主財源(1,13~15,18~22)	177,178,172	45.3%	171,170,288	42.8%	6,007,884	3.5%
うち依存財源(上記以外)	214,040,048	54.7%	228,376,148	57.2%	△14,336,100	△6.3%

(表4) 市町別の歳入内訳

(単位:千円)

市町名	1 地方税	2 地方 譲与税	3 利子割 交付金	4 配当割 交付金	5 株式等 譲渡所得割 交付金	6 地方消費税 交付金	7 ゴルフ場 利用税 交付金	8 特別地方 消費税 交付金	9 自動車 取得税 交付金	10 地方特例 交付金	11 地方 交付税		
											普通 交付税	特別 交付税	
福井市	43,851,954	874,997	53,569	151,787	91,213	5,052,318	36,744	0	196,705	143,724	9,571,400	7,901,199	1,670,201
敦賀市	13,514,936	218,432	13,170	37,337	22,300	1,223,153	13,138	0	42,873	39,494	832,902	506,348	326,554
小浜市	3,616,593	140,326	4,899	13,889	8,303	542,318	0	0	31,613	13,550	5,030,260	4,302,885	727,375
大野市	3,839,721	178,303	4,857	13,776	8,197	592,600	0	0	40,063	11,138	6,431,854	5,204,722	1,227,132
勝山市	2,830,191	144,015	3,785	10,734	6,419	413,400	0	0	32,412	6,042	3,859,025	3,085,683	773,342
鯖江市	8,990,544	243,486	11,512	32,613	19,657	1,186,656	683	0	54,848	42,907	4,541,000	3,722,369	818,631
あわら市	4,917,651	119,931	4,799	13,606	8,143	520,044	68,225	0	26,898	10,625	2,972,983	2,514,502	458,481
越前市	13,021,901	308,574	14,308	40,541	24,374	1,519,298	12,291	0	69,553	34,746	5,337,743	4,154,733	1,183,010
坂井市	12,126,944	321,354	15,951	45,210	27,085	1,548,352	28,067	0	71,343	54,945	7,353,111	6,581,710	771,401
永平寺町	2,037,993	69,324	3,255	9,228	5,537	351,449	0	0	15,904	7,394	3,952,180	3,389,202	562,978
池田町	254,259	23,480	374	1,060	635	47,266	0	0	5,268	90	1,769,514	1,575,480	194,034
南越前町	1,316,359	76,297	1,722	4,881	2,911	173,891	0	0	17,122	2,837	4,223,606	3,616,850	606,756
越前町	2,462,066	113,072	3,472	9,844	5,899	366,993	0	0	25,395	6,052	5,772,811	4,935,499	837,312
美浜町	2,694,068	53,600	1,661	4,713	2,798	183,933	0	0	12,084	3,078	964,045	787,519	176,526
高浜町	3,755,587	49,576	1,738	4,930	2,938	191,426	39	0	10,920	4,603	47,146	0	47,146
おおい町	4,259,888	60,468	1,400	3,971	2,370	157,603	0	0	13,571	3,083	1,133,345	1,021,082	112,263
若狭町	1,829,384	121,071	2,347	6,657	3,978	267,310	17,902	0	27,290	5,399	3,963,941	3,574,510	389,431
市計	106,710,435	2,549,418	126,850	359,493	215,691	12,598,139	159,148	0	566,308	357,171	45,930,278	37,974,151	7,956,127
町計	18,609,604	566,888	15,969	45,284	27,066	1,739,871	17,941	0	127,554	32,536	21,826,588	18,900,142	2,926,446
市町計	125,320,039	3,116,306	142,819	404,777	242,757	14,338,010	177,089	0	693,862	389,707	67,756,866	56,874,293	10,882,573

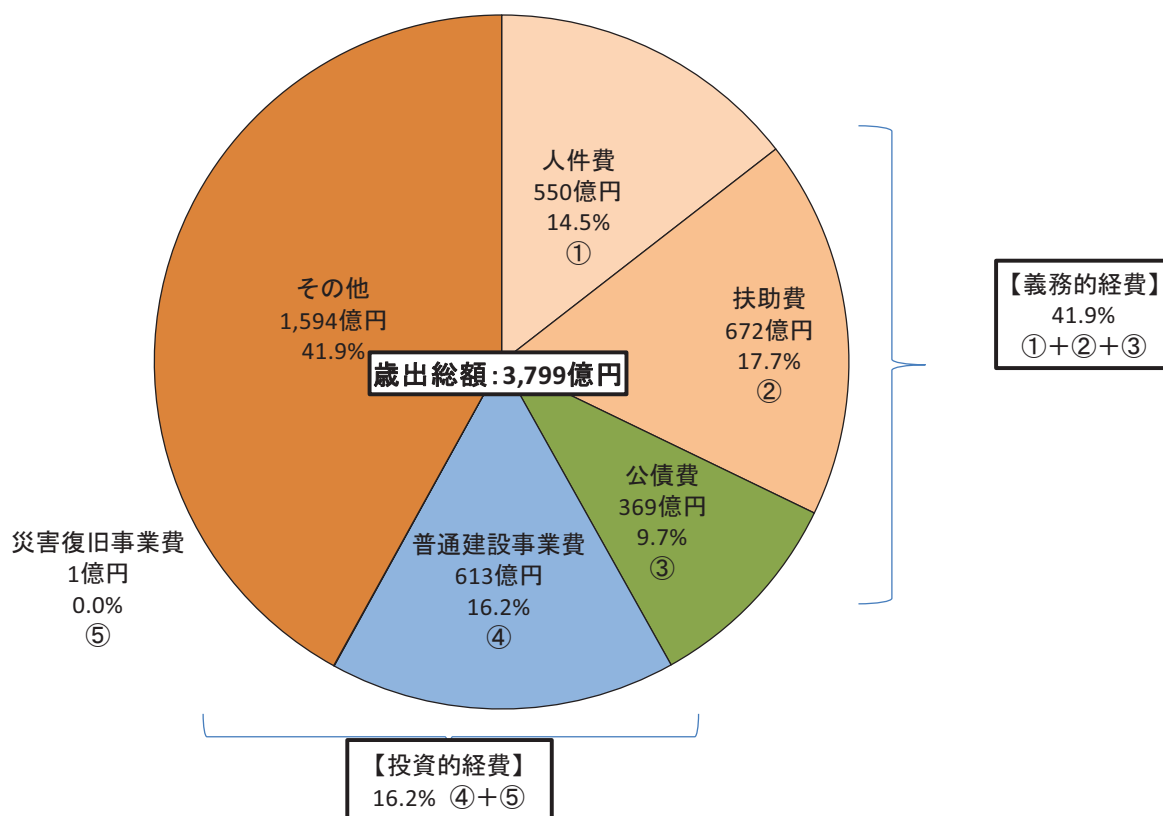
(単位:千円)

市町名	12 交通安全 対策特別 交付金	13 分担金 及び 負担金	14 使用料	15 手数料	16 国庫支出金	17 県支出金	18 財産収入	19 寄附金	20 繰入金	21 繰越金	22 諸収入	23 地方債	歳入合計
福井市	45,155	601,717	1,226,342	330,624	14,675,885	9,060,629	382,158	47,041	1,033,992	1,815,845	3,382,445	13,031,495	105,657,739
敦賀市	9,483	265,670	680,465	78,278	4,409,825	2,396,909	120,500	3,382	386,568	1,615,236	804,562	1,897,900	28,626,513
小浜市	3,427	407,875	241,111	66,317	2,303,623	1,566,543	39,162	391,702	532,049	560,605	576,059	2,000,194	18,090,418
大野市	4,415	213,108	177,024	29,382	2,131,454	1,874,635	68,569	45,642	1,214,605	827,149	360,953	915,500	18,982,945
勝山市	3,243	129,166	98,881	17,238	1,430,762	1,156,707	35,683	28,764	428,904	484,004	536,305	920,705	12,576,385
鯖江市	9,963	409,953	367,919	35,227	3,472,882	2,343,923	106,894	93,929	225,571	343,431	1,382,607	2,609,000	26,525,205
あわら市	3,467	260,275	134,235	76,695	1,913,303	1,301,386	53,774	53,422	15,673	1,032,680	488,468	1,643,072	15,639,355
越前市	9,933	363,956	478,574	48,364	4,567,404	2,794,380	172,895	63,185	2,422,070	1,396,877	821,500	3,941,700	37,464,167
坂井市	10,898	632,577	536,410	205,559	4,041,226	3,332,670	98,057	10,923	945,235	1,054,039	1,465,462	7,417,701	41,343,119
永平寺町	2,062	17,696	167,606	10,301	712,909	923,014	13,702	13,785	0	381,511	172,123	734,300	9,601,273
池田町	0	7,672	29,734	2,145	172,109	258,266	143,347	2,638	11,529	482,958	684,837	225,600	4,122,781
南越前町	1,540	24,149	209,359	8,275	704,179	868,309	59,178	73,759	307,904	493,729	322,941	456,700	9,349,648
越前町	1,802	117,294	188,994	13,660	942,832	1,147,880	230,717	78,742	473,321	996,942	268,990	914,300	14,141,078
美浜町	1,009	65,369	258,636	7,419	2,269,399	1,422,710	10,334	130,388	1,739,160	425,428	148,126	907,203	11,305,161
高浜町	853	10,930	87,898	15,580	2,771,772	2,050,277	30,242	21,925	2,724,036	363,312	566,016	2,287,000	14,998,744
おおい町	1,069	29,294	46,762	13,103	2,721,254	1,895,446	133,891	44,667	425,108	431,424	222,484	0	11,600,201
若狭町	1,731	61,660	246,438	9,490	812,493	1,451,840	85,772	54,587	707,040	425,271	225,287	866,600	11,193,488
市計	99,984	3,284,297	3,940,961	887,684	38,946,364	25,827,782	1,077,692	737,990	7,204,667	9,129,866	9,818,361	34,377,267	304,905,846
町計	10,066	334,064	1,235,427	79,973	11,106,947	10,017,742	707,183	420,491	6,388,098	4,000,575	2,610,804	6,391,703	86,312,374
市町計	110,050	3,618,361	5,176,388	967,657	50,053,311	35,845,524	1,784,875	1,158,481	13,592,765	13,130,441	12,429,165	40,768,970	391,218,220

4 歳出 (9頁表5, 6, 11頁表7, 8参照)

扶助費、維持補修費が増加した一方で、普通建設事業費や積立金が減少し、総額では前年度を下回った。

(1) 性質別歳出 (9頁表5, 6参照)



ア 義務的経費 (人件費、扶助費、公債費)

扶助費が増加 (+3.0%) した一方、人件費の減少 (Δ 3.2%) および公債費の減少 (Δ 0.7%) により、前年度から1億3,064万円減 (Δ 0.1%) の1,591億1,144万円となった。歳出総額に占める割合は、前年度より0.6ポイント増の41.9%。

イ 投資的経費 (普通建設事業費、災害復旧事業費)

大型事業終了による普通建設事業費の減少 (Δ 10.3%)、事業完了に伴う災害復旧事業費の減少 (Δ 79.5%) により、前年度から70億201万円減 (Δ 10.3%) の612億6,207万円となった。

歳出総額に占める割合は、前年度より1.5ポイント減の16.2%。

ウ その他の経費 (維持補修費、積立金等)

維持補修費は、除排雪経費が膨らんだことに伴い増加 (+15.7%) した。積立金は、地方税等の減少により、大きく落ち込んでいる (Δ 25.1%)。

(表5) 歳出の状況(性質別)

(単位:千円)

項目	平成28年度		平成27年度		増減額	増減率
	決算額	構成比	決算額	構成比		
1.人件費	55,022,855	14.5%	56,833,777	14.7%	△1,810,922	△3.2%
2.扶助費	67,168,804	17.7%	65,236,214	17.0%	1,932,590	3.0%
3.公債費	36,919,781	9.7%	37,172,088	9.6%	△252,307	△0.7%
義務的経費(1~3)	159,111,440	41.9%	159,242,079	41.3%	△130,639	△0.1%
4.物件費	51,462,626	13.5%	49,830,962	12.9%	1,631,664	3.3%
5.維持補修費	4,644,498	1.2%	4,015,081	1.0%	629,417	15.7%
6.補助費等	51,995,381	13.7%	47,784,823	12.4%	4,210,558	8.8%
7.普通建設事業費	61,262,072	16.2%	68,264,086	17.7%	△7,002,014	△10.3%
うち補助事業費	25,362,933	6.7%	34,089,210	8.9%	△8,726,277	△25.6%
うち単独事業費	35,899,139	9.5%	34,083,474	8.8%	1,815,665	5.3%
8.災害復旧事業費	92,467	0.0%	450,689	0.1%	△358,222	△79.5%
9.失業対策事業費	0	0.0%	0	0.0%	0	-
投資的経費(7~9)	61,354,539	16.2%	68,714,775	17.8%	△7,360,236	△10.7%
10.積立金	7,942,241	2.1%	10,606,138	2.7%	△2,663,897	△25.1%
11.投資および出資金	388,272	0.1%	351,627	0.1%	36,645	10.4%
12.貸付金	6,486,350	1.7%	6,873,916	1.8%	△387,566	△5.6%
13.繰出金	36,487,363	9.6%	38,746,594	10.0%	△2,259,231	△5.8%
14.前年度繰上充用金	0	0.0%	0	0.0%	0	-
合計(1~14)	379,872,710	100.0%	386,165,995	100.0%	△6,293,285	△1.6%

普通建設事業費のうち補助事業費は、受託事業費(補助事業費)を含む。

普通建設事業費のうち単独事業費は、県営事業負担金、同級他団体施行事業負担金および受託事業費(単独事業費)

普通建設事業費の「うち補助事業費」「うち単独事業費」に含まれないものは、国直轄事業負担金

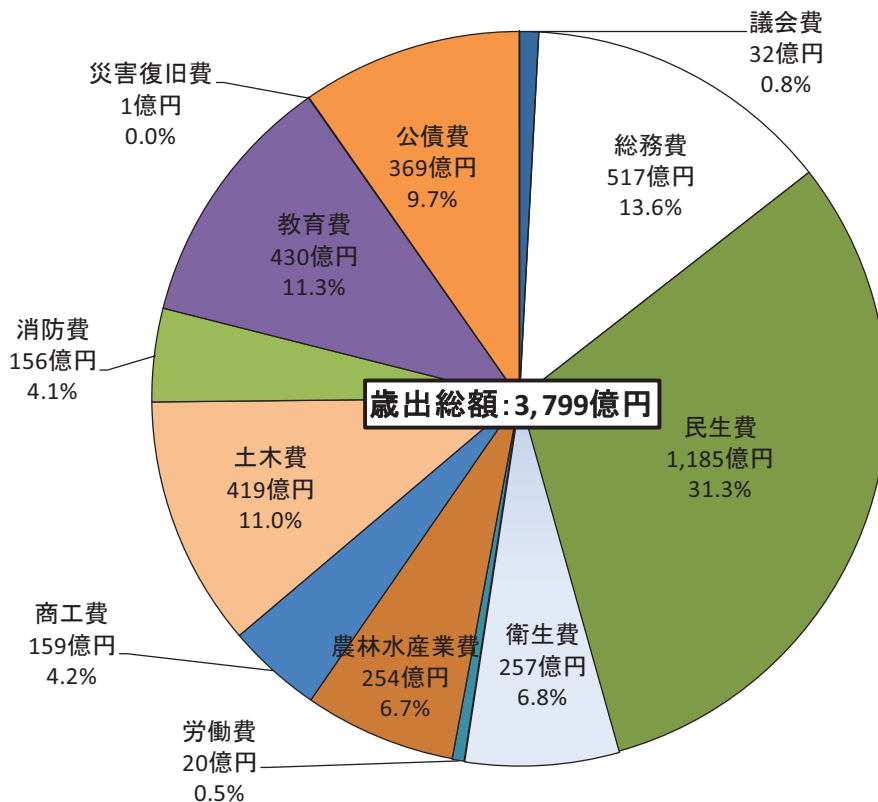
(表6) 市町別の歳出内訳(性質別)

(単位:千円)

市町名	1		2	3	4	5	6	7	8	9	10	11	12	13	14	歳出合計	
	人件費	うち職員給															
福井市	17,205,895	12,594,198	219,738	24,652,249	13,030,970	13,761,061	1,037,585	10,241,708	12,283,584	3,697	0	111,098	128,840	1,861,424	10,029,573	0	104,347,684
敦賀市	3,821,296	2,342,561	69,272	5,445,425	1,932,600	4,572,923	591,097	3,481,520	2,768,313	0	0	912,023	0	422,660	3,114,790	0	27,062,647
小浜市	2,553,374	1,401,607	49,229	2,582,642	1,602,226	2,183,873	225,047	2,042,450	3,745,730	0	0	339,411	44,088	247,000	1,975,383	0	17,541,224
大野市	3,213,382	1,986,693	15,987	3,252,889	1,560,893	2,708,864	488,665	2,039,000	1,866,936	21,279	0	544,308	0	368,100	2,051,207	0	18,115,523
勝山市	2,238,637	1,520,238	59,132	2,316,915	1,102,399	1,483,893	294,953	1,315,810	1,680,508	21,977	0	279,191	2,400	396,380	1,286,301	0	12,419,364
鯖江市	3,056,298	2,005,063	60,872	5,847,135	3,128,185	3,390,862	303,686	4,353,012	2,500,638	0	0	290,136	0	1,110,998	1,976,967	0	25,957,917
あわら市	2,045,617	1,329,033	0	2,680,124	1,325,151	1,900,961	74,899	3,316,188	1,998,282	11,489	0	590,641	0	172,700	1,055,398	0	15,171,450
越前市	4,648,720	3,044,635	126,718	6,155,409	4,086,835	4,557,706	261,023	5,632,503	5,413,393	783	0	1,169,398	32,269	482,400	3,518,023	0	35,958,462
坂井市	5,175,037	3,515,325	99,195	7,347,853	2,990,203	5,495,033	192,500	9,229,271	6,567,473	0	0	45,367	163,439	607,600	2,725,767	0	40,539,543
永平寺町	1,872,701	1,090,435	50,859	986,954	675,804	1,374,714	163,922	1,312,845	1,575,116	0	0	166,195	0	71,500	1,201,426	0	9,401,177
池田町	468,162	313,018	6,293	199,082	273,421	379,197	99,619	446,238	539,672	0	0	969,801	0	5,700	330,725	0	3,711,617
南越前町	1,412,982	977,816	17,417	768,527	1,175,319	1,180,210	150,890	1,167,373	1,823,292	0	0	245,205	0	48,000	919,156	0	8,890,954
越前町	1,886,692	1,310,167	11,989	1,933,520	1,492,438	1,619,115	189,198	2,003,423	2,026,076	4,000	0	558,301	0	41,600	1,549,848	0	13,304,211
美浜町	1,361,787	904,437	29,987	647,619	420,424	1,428,078	95,620	1,283,309	3,705,026	0	0	521,559	0	65,500	1,318,664	0	10,847,586
高浜町	1,250,180	827,861	42,049	550,187	506,577	1,647,544	55,241	985,016	7,746,796	0	0	223,726	0	422,400	1,272,193	0	14,659,860
おおい町	1,194,055	734,318	92,739	774,874	318,848	2,254,623	292,377	1,121,225	3,534,376	0	0	717,096	0	143,488	821,053	0	11,172,015
若狭町	1,618,040	1,094,229	20,725	1,027,400	1,297,488	1,523,969	128,176	2,024,490	1,486,861	29,242	0	258,785	17,236	18,900	1,340,889	0	10,771,476
市計	43,958,256	29,739,353	700,143	60,280,641	30,759,462	40,055,176	3,469,455	41,651,462	38,824,857	59,225	0	4,281,573	371,036	5,669,262	27,733,409	0	297,113,814
町計	11,064,599	7,252,281	272,058	6,888,163	6,160,319	11,407,450	1,175,043	10,343,919	22,437,215	33,242	0	3,660,668	17,236	817,088	8,753,954	0	82,758,896
市町計	55,022,855	36,991,634	972,201	67,168,804	36,919,781	51,462,626	4,644,498	51,995,381	61,262,072	92,467	0	7,942,241	388,272	6,486,350	36,487,363	0	379,872,710

※事業費支弁職員人件費は、7普通建設事業費の内数

(2) 目的別歳出 (11頁表7, 8参照)



ア 総務費

庁舎等の公共施設の整備により、前年度と比べて、22億3,331万円増(+4.5%)の516億9,752万円となった。

イ 農林水産業費

国営事業の実施に伴う負担金の増加により、前年度と比べて、38億7,448万円増(+18.0%)の254億3,108万円となった。

ウ 土木費

大型事業の終了により、前年度と比べると73億143万円減(△14.8%)の418億8,189万円となった。

(表7) 歳出の状況(目的別)

(単位:千円)

項目	平成28年度		平成27年度		増減額	増減率
	決算額	構成比	決算額	構成比		
1.議会費	3,196,299	0.8%	3,484,511	0.9%	△288,212	△8.3%
2.総務費	51,697,515	13.6%	49,464,202	12.8%	2,233,313	4.5%
3.民生費	118,469,695	31.3%	117,866,597	30.8%	603,098	0.5%
4.衛生費	25,717,667	6.8%	25,261,637	6.5%	456,030	1.8%
5.労働費	2,039,522	0.5%	2,079,875	0.5%	△40,353	△1.9%
6.農林水産業費	25,431,078	6.7%	21,556,597	5.6%	3,874,481	18.0%
7.商工費	15,879,040	4.2%	17,122,331	4.4%	△1,243,291	△7.3%
8.土木費	41,881,885	11.0%	49,183,312	12.7%	△7,301,427	△14.8%
9.消防費	15,552,719	4.1%	16,199,279	4.2%	△646,560	△4.0%
10.教育費	42,991,147	11.3%	46,137,087	11.9%	△3,145,940	△6.8%
11.災害復旧費	92,467	0.0%	450,689	0.1%	△358,222	△79.5%
12.公債費	36,920,412	9.7%	37,172,265	9.6%	△251,853	△0.7%
13.諸支出金	3,264	0.0%	187,613	0.0%	△184,349	△98.3%
14.前年度繰上充用金	0	0.0%	0	0.0%	0	-
合計(1~14)	379,872,710	100.0%	386,165,995	100.0%	△6,293,285	△1.6%

(表8) 市町別の歳出内訳(目的別)

(単位:千円)

市町名	1 議会費	2 総務費	3 民生費	4 衛生費	5 労働費	6 農林水 産業費	7 商工費	8 土木費	9 消防費	10 教育費	11 災害 復旧費	12 公債費	13 諸 支出金	14 前年度 繰上 充用金	歳出合計
福井市	683,321	8,867,511	40,377,160	5,122,358	555,623	5,077,553	3,016,468	14,686,029	3,388,717	9,537,619	3,697	13,030,970	658	0	104,347,684
敦賀市	285,654	3,602,741	9,402,961	2,586,131	135,921	652,678	1,390,351	2,453,847	1,044,356	3,575,407	0	1,932,600	0	0	27,062,647
小浜市	183,817	2,181,629	4,422,816	2,615,376	188,157	972,569	632,429	1,996,567	540,732	2,204,906	0	1,602,226	0	0	17,541,224
大野市	190,557	2,698,500	5,598,984	1,461,571	234,418	1,374,047	643,983	1,784,806	817,782	1,728,544	21,279	1,561,052	0	0	18,115,523
勝山市	163,876	1,561,617	3,837,032	816,988	112,756	747,344	794,256	1,409,165	399,392	1,452,562	21,977	1,102,399	0	0	12,419,364
鯖江市	240,341	2,627,460	9,427,908	1,770,817	153,136	1,154,439	1,561,917	2,360,885	895,941	2,636,438	0	3,128,635	0	0	25,957,917
あわら市	168,149	2,318,668	4,606,930	694,642	76,112	1,163,012	792,417	1,591,226	519,825	1,903,829	11,489	1,325,151	0	0	15,171,450
越前市	256,882	5,584,642	11,197,424	2,104,573	195,215	1,536,720	1,688,268	3,713,192	1,234,836	4,359,092	783	4,086,835	0	0	35,958,462
坂井市	296,879	5,174,118	13,875,428	2,144,952	112,548	4,345,014	1,112,379	2,541,906	2,624,409	5,321,707	0	2,990,203	0	0	40,539,543
永平寺町	109,025	1,938,652	2,680,185	425,929	41,128	685,151	256,352	1,105,156	326,517	1,157,278	0	675,804	0	0	9,401,177
池田町	35,674	1,277,250	592,644	133,583	5,700	381,392	304,919	354,157	91,892	260,975	0	273,431	0	0	3,711,617
南越前町	88,258	1,876,216	1,768,813	627,613	24,164	578,984	465,369	905,870	623,658	756,690	0	1,175,319	0	0	8,890,954
越前町	98,276	2,127,253	3,388,415	1,075,365	46,284	1,083,147	865,363	1,216,916	589,592	1,317,155	4,000	1,492,445	0	0	13,304,211
美浜町	94,583	2,314,030	1,519,360	900,591	38,424	833,203	688,174	1,960,063	738,152	1,340,582	0	420,424	0	0	10,847,586
高浜町	98,958	3,417,349	1,593,343	868,653	43,097	1,908,621	613,513	1,384,755	790,759	3,431,624	0	506,582	2,606	0	14,659,860
おおい町	102,528	2,275,727	1,776,907	1,110,533	49,500	1,892,532	613,840	1,388,604	550,088	1,092,908	0	318,848	0	0	11,172,015
若狭町	99,521	1,854,152	2,403,385	1,257,992	27,339	1,044,672	439,042	1,028,741	376,071	913,831	29,242	1,297,488	0	0	10,771,476
市計	2,469,476	34,616,886	102,746,643	19,317,408	1,763,886	17,023,376	11,632,468	32,537,623	11,465,990	32,720,104	59,225	30,760,071	658	0	297,113,814
町計	726,823	17,080,629	15,723,052	6,400,259	275,636	8,407,702	4,246,572	9,344,262	4,086,729	10,271,043	33,242	6,160,341	2,606	0	82,758,896
市町計	3,196,299	51,697,515	118,469,695	25,717,667	2,039,522	25,431,078	15,879,040	41,881,885	15,552,719	42,991,147	92,467	36,920,412	3,264	0	379,872,710

5 健全化判断比率・資金不足比率（13頁 表9参照）

健全化判断比率が早期健全化基準以上となった団体および資金不足比率が経営健全化基準以上となった団体はない。

（1）健全化判断比率

地方公共団体の財政の健全化に関する法律（健全化法）で定められた地方公共団体の財政状況を判断する以下の4指標。（前年度との比較は14頁表10参照）

ア 実質赤字比率（一般会計等の赤字の深刻度を表す指標）

一般会計等で赤字が生じている団体はない。

イ 連結実質赤字比率（地方公共団体全体としての赤字の深刻度を表す指標）

地方公共団体の会計全体で赤字が生じている団体はない。

ウ 実質公債費比率（実質的な公債費が財政に及ぼす負担を表す指標）

早期健全化基準（25%）以上の団体および起債許可基準（18%）以上の団体はない。
昨年度と比率が減少もしくは同率の団体は15市町、増加した団体は2市町。

エ 将来負担比率（将来負担する可能性のある負債等の残高の程度を表す指標）

早期健全化基準（350%）以上となっている団体はない。
昨年度より比率が減少もしくは同率の団体は9市町、増加した団体は8市町。

（2）資金不足比率（資金不足を料金収入規模と比較して経営状況の深刻度を表す指標）

健全化法で定められた公営企業の経営状況を判断する指標で、公営企業会計ごとに算定される。

経営健全化基準（20%）以上となっている団体はない。

(表9) 健全化判断比率・資金不足比率一覧

(単位:%)

市町名	実質赤字		連結実質赤字		実質公債費		将来負担		公営企業資金	
	比率	基準 該当	比率	基準 該当	比率	基準 該当	比率	基準 該当	不足比率	基準 該当
福井市	-	-	-	-	11.4	-	111.8	-	-	-
敦賀市	-	-	-	-	7.3	-	9.8	-	-	-
小浜市	-	-	-	-	10.5	-	118.7	-	-	-
大野市	-	-	-	-	7.0	-	43.7	-	-	-
勝山市	-	-	-	-	8.7	-	80.4	-	-	-
鯖江市	-	-	-	-	10.1	-	-	-	-	-
あわら市	-	-	-	-	7.2	-	30.5	-	-	-
越前市	-	-	-	-	10.4	-	90.7	-	-	-
坂井市	-	-	-	-	7.1	-	85.0	-	-	-
永平寺町	-	-	-	-	9.8	-	20.4	-	-	-
池田町	-	-	-	-	4.8	-	-	-	-	-
南越前町	-	-	-	-	12.0	-	-	-	-	-
越前町	-	-	-	-	9.1	-	1.9	-	-	-
美浜町	-	-	-	-	9.8	-	117.4	-	-	-
高浜町	-	-	-	-	8.4	-	1.2	-	-	-
おおい町	-	-	-	-	1.1	-	-	-	-	-
若狭町	-	-	-	-	15.1	-	140.2	-	-	-
市計	0.00		0.00		8.9		63.4			
町計	0.00		0.00		8.8		35.1			
市町計	0.00		0.00		8.8		50.1			

※実質赤字額、連結実質赤字額がない場合および将来負担比率が算定されない場合は、「-」と表記している。

※比率の合計欄は、各市町の数値の単純平均値

※実質公債費比率は26年度から28年度までの3カ年平均

【基準ライン】

①財政再生基準	20.00%以上	30.00%以上	35%以上	-	20%以上： 経営健全化団体
②早期健全化基準	11.25～15.00%以上	16.25～20.00%以上	25%以上	350%以上	
③起債許可基準	2.50～10.00%以上	-	18%以上	-	10%以上： 起債許可事業

※実質収支および連結実質収支比率については、標準財政規模に応じて基準ラインに変動がある。

(表10) 実質公債費比率・将来負担比率の前年度との比較

(単位:%,ポイント)

市町名	実質公債費比率			将来負担比率		
	平成28年度	平成27年度	増減	平成28年度	平成27年度	増減
福井市	11.4	11.8	△0.4	111.8	113.0	△1.2
敦賀市	7.3	8.3	△1.0	9.8	7.9	1.9
小浜市	10.5	10.8	△0.3	118.7	106.7	12.0
大野市	7.0	6.3	0.7	43.7	37.4	6.3
勝山市	8.7	8.7	-	80.4	79.4	1.0
鯖江市	10.1	10.6	△0.5	-	7.2	△7.2
あわら市	7.2	8.0	△0.8	30.5	32.7	△2.2
越前市	10.4	10.4	-	90.7	87.9	2.8
坂井市	7.1	8.2	△1.1	85.0	72.6	12.4
永平寺町	9.8	11.2	△1.4	20.4	25.4	△5.0
池田町	4.8	6.8	△2.0	-	-	-
南越前町	12.0	13.7	△1.7	-	-	-
越前町	9.1	10.5	△1.4	1.9	5.1	△3.2
美浜町	9.8	10.8	△1.0	117.4	99.6	17.8
高浜町	8.4	8.7	△0.3	1.2	-	1.2
おおい町	1.1	1.8	△0.7	-	-	-
若狭町	15.1	14.9	0.2	140.2	140.4	△0.2
市単純平均	8.9	9.2	△0.3	63.4	60.5	2.9
町単純平均	8.8	9.8	△1.0	35.1	33.8	1.3
市町単純平均	8.8	9.5	△0.7	50.1	48.0	2.1

※将来負担比率が算定されない場合は、「-」と表記している。

※比率の合計欄は、各市町の数値の単純平均値

※実質公債費比率は26年度から28年度までの3ヵ年平均

6 財政運営指標（表 1 1 参照）

経常収支比率の県内市町平均は前年度より悪化している。行財政改革の着実な推進により経常経費の削減を図ることが必要である。

（1）経常収支比率（地方税、普通交付税等の経常的な一般財源のうち、義務的経費等の経常的経費に充当される割合で、財政構造の硬直性を表す指標）

経常的な一般財源のうち、地方税は、前年度より△0.5%、普通交付税は△6.3%と、分母の減少が分子の減少より大きかったため、14市町で悪化した。

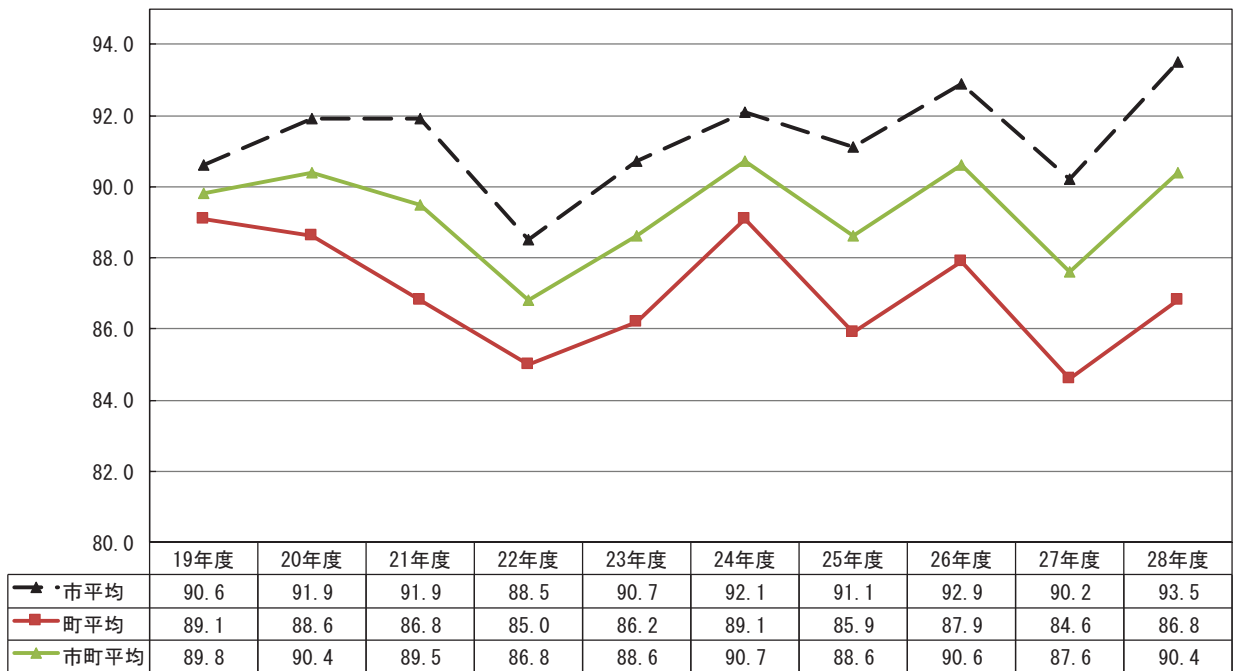
前年度より改善したのは、3町で、歳入の減少割合が他市町に比べて小さく、歳出の減少割合の方が多かったため、改善した。

（表 1 1） 経常収支比率の市町比較

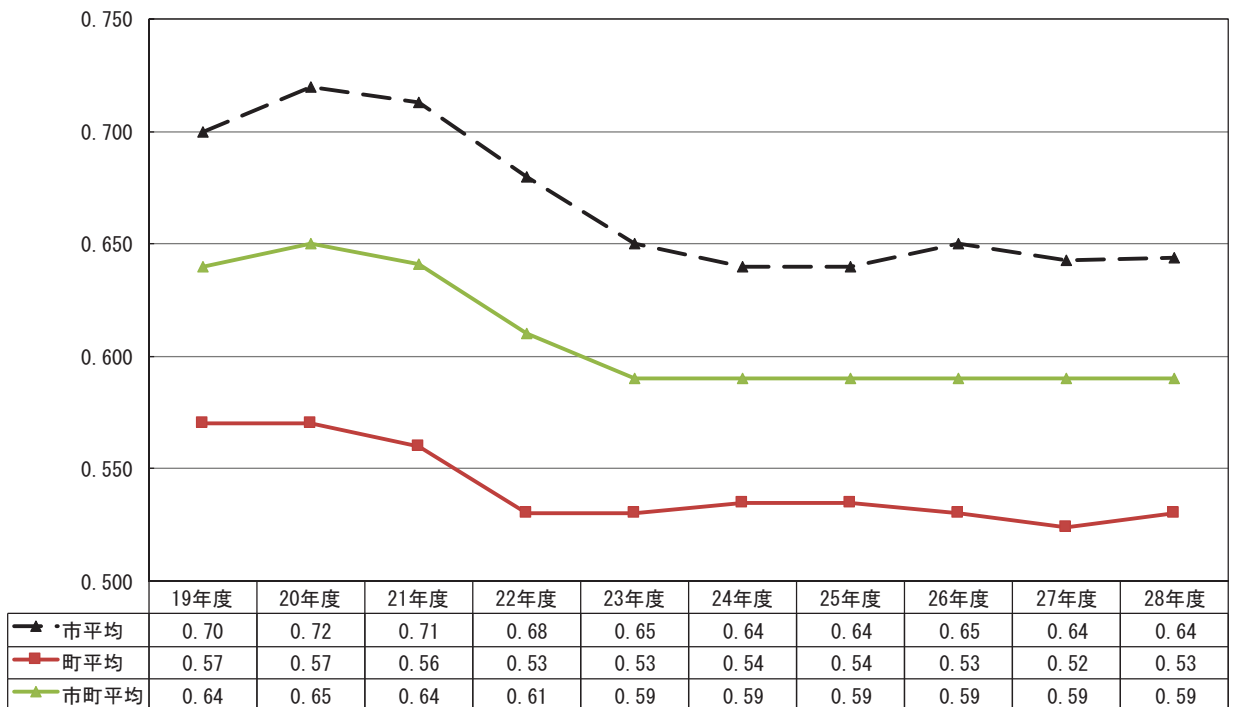
	市町名	経常収支比率(%)		増減
		平成28年度	平成27年度	
1	福井市	96.6	91.0	5.6
2	敦賀市	91.9	87.8	4.1
3	小浜市	98.9	96.8	2.1
4	大野市	98.8	95.9	2.9
5	勝山市	98.6	93.0	5.6
6	鯖江市	89.3	88.3	1.0
7	あわら市	86.6	83.2	3.4
8	越前市	89.8	87.2	2.6
9	坂井市	91.2	88.8	2.4
10	永平寺町	93.5	85.3	8.2
11	池田町	71.7	69.4	2.3
12	南越前町	89.9	90.6	△ 0.7
13	越前町	89.9	85.0	4.9
14	美浜町	88.8	90.0	△ 1.2
15	高浜町	88.1	89.7	△ 1.6
16	おおい町	79.5	79.0	0.5
17	若狭町	93.2	88.3	4.9
	単純平均	90.4	87.6	2.8

(%)

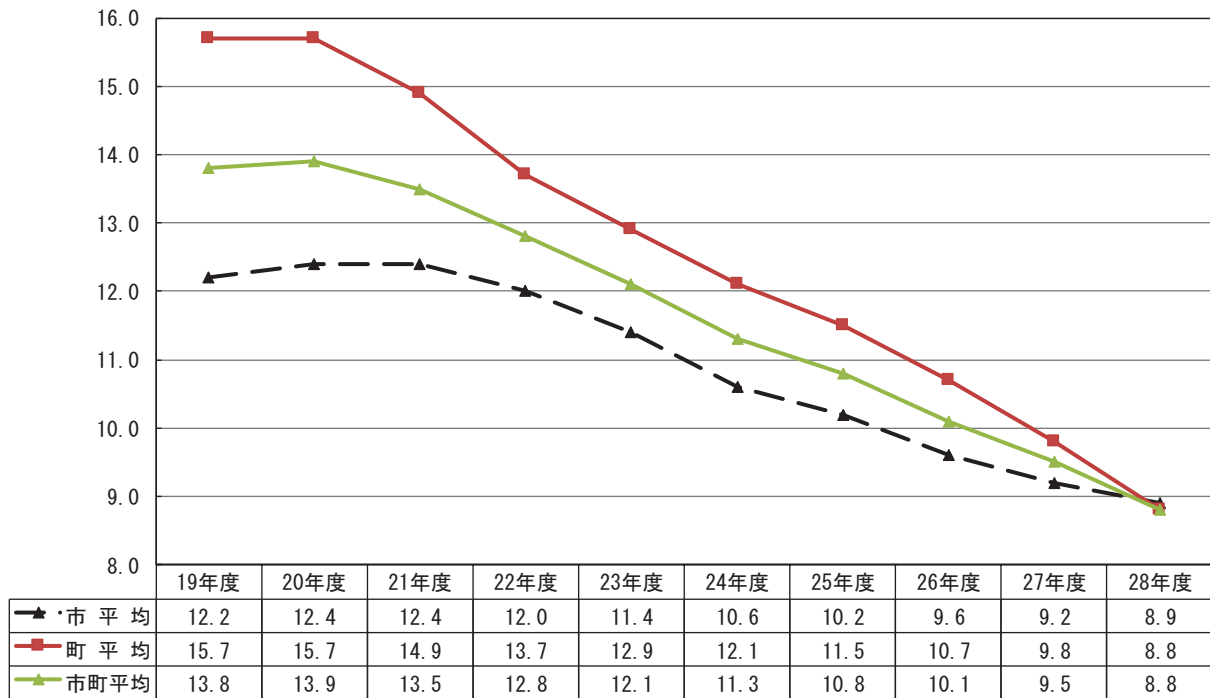
経常収支比率の推移（過去10ヵ年）



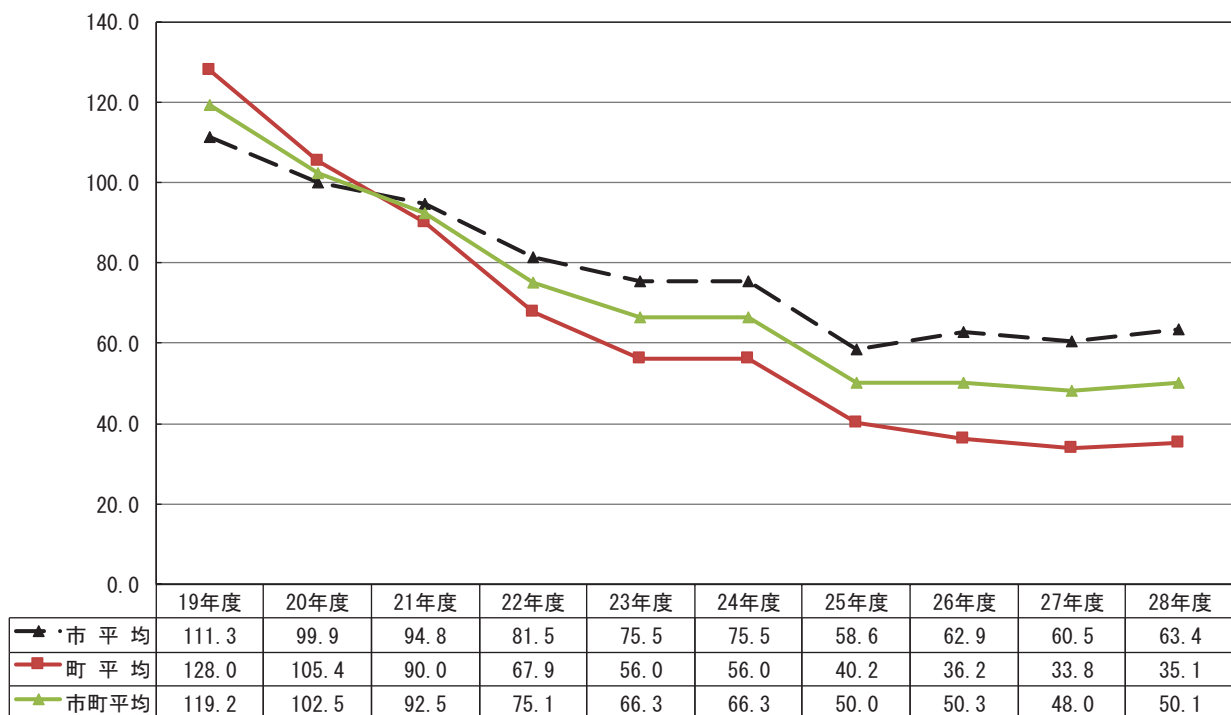
財政力指数の推移（過去10ヵ年）



(%) 実質公債費比率の推移（過去10ヵ年）



(%) 将来負担比率の推移（過去10ヵ年）



7. 一部事務組合等決算の状況

歳入の状況

(単位：千円、%)

	平成28年度		平成27年度		増減額	増減率	
	決算額	構成比	決算額	構成比		28年度	27年度
1. 分担金および負担金	18,475,155	75.0	19,177,919	64.2	△ 702,764	△ 3.7	1.7
2. 使用料および手数料	511,495	2.1	514,201	1.7	△ 2,706	△ 0.5	1.1
3. 国庫支出金	929,217	3.8	1,456,162	4.9	△ 526,945	△ 36.2	94.1
4. 県支出金	538,873	2.2	410,737	1.4	128,136	31.2	△ 15.6
5. 財産収入	47,333	0.2	36,789	0.1	10,544	28.7	△ 56.4
6. 寄附金	0	0.0	0	0.0	0	-	-
7. 繰入金	461,019	1.9	1,808,953	6.1	△ 1,347,934	△ 74.5	228.1
8. 繰越金	735,529	3.0	515,861	1.7	219,668	42.6	0.0
9. 諸収入	313,660	1.3	353,122	1.2	△ 39,462	△ 11.2	5.5
10. 地方債	2,626,100	10.7	2,586,300	8.7	39,800	1.5	△ 8.8
合 計	24,638,381	100.0	29,860,044	100.0	△ 5,221,663	△ 17.5	19.8

歳出（性質別）の状況

(単位：千円、%)

	平成28年度		平成27年度		増減額	増減率	
	決算額	構成比	決算額	構成比		28年度	27年度
1. 人件費	9,887,887	41.2	10,899,500	41.7	△ 1,011,613	△ 9.3	4.2
2. 物件費	4,768,599	19.9	5,057,776	19.4	△ 289,177	△ 5.7	4.2
3. 維持補修費	814,119	3.4	1,121,214	4.3	△ 307,095	△ 27.4	△ 5.0
4. 扶助費	96,121	0.4	92,366	0.4	3,755	4.1	1.5
5. 補助費等	802,164	3.3	1,750,170	6.7	△ 948,006	△ 54.2	75.5
6. 普通建設事業費	5,307,189	22.1	5,013,683	19.2	293,506	5.9	23.7
7. 災害復旧事業費	0	0.0	0	0.0	0	-	-
8. 公債費	1,499,117	6.2	1,493,757	5.7	5,360	0.4	△ 1.6
9. 積立金	819,219	3.4	696,049	2.7	123,170	17.7	10.7
10. その他	9,771	0.0	0	0.0	9,771	皆増	皆減
合 計	24,004,186	100.0	26,124,515	100.0	△ 2,120,329	△ 8.1	7.0

歳出（目的別）の状況

(単位：千円、%)

	平成28年度		平成27年度		増減額	増減率	
	決算額	構成比	決算額	構成比		28年度	27年度
1. 議会費	12,696	0.1	13,459	0.1	△ 763	△ 5.7	2.4
2. 総務費	6,174,830	25.7	8,576,377	32.8	△ 2,401,547	△ 28.0	22.1
3. 民生費	258,114	1.1	196,680	0.8	61,434	31.2	△ 76.0
4. 衛生費	7,659,903	31.9	7,895,325	30.2	△ 235,422	△ 3.0	49.0
5. 農林水産業費	25,000	0.1	0	0.0	25,000	皆増	-
6. 商工費	53,525	0.3	8,633	0.1	44,892	520.0	0.9
7. 消防費	8,096,909	33.7	7,940,189	30.4	156,720	2.0	△ 18.4
8. 教育費	1,000	0.0	0	0.0	1,000	皆増	-
9. 災害復旧費	0	0.0	0	0.0	0	-	-
10. 公債費	1,499,209	6.2	1,493,852	5.7	5,357	0.4	△ 1.6
11. その他	223,000	0.9	0	0.0	223,000	皆増	-
合 計	24,004,186	100.0	26,124,515	100.0	△ 2,120,329	△ 8.1	7.0