

第一編

平成27年度市町普通会計決算等の概要

1. 決算規模	1
2. 決算収支	4
3. 歳入	5
4. 歳出	8
5. 健全化判断比率・資金不足比率	12
6. 財政運営指標	15
7. 一部事務組合等決算の状況	18

平成 27 年度市町普通会計決算等の概要

1 決算規模（2 頁表 1 参照）

歳入、歳出ともに前年度を上回った。

歳入：3,995 億 4,644 万円 対前年度増減率：4.5%

歳出：3,861 億 6,600 万円 対前年度増減率：4.1%

（1）歳入

消費税率の引き上げに伴う地方消費税交付金の増、景気の回復基調に伴い、法人住民税および個人住民税が増加したため、総額で前年度を上回った。（6 頁表 3 参照）

（2）歳出

平成 25 年の台風 18 号の被害に対する災害復旧事業の完了により、災害復旧事業費が減少したが、福井駅西口再開発事業、庁舎等の施設整備などの大型事業により、普通建設事業費が増加、また、財政調整基金の積み立てなどが増加したため、総額では前年度を上回った。（9 頁表 5 参照）

（3）各市町別の決算規模

各市町別決算規模は 3 頁表 2 のとおり。

歳入・歳出ともに規模が拡大したのは 11 市町、ともに縮小したのは 5 市町、歳入は拡大したが歳出が縮小したのは 1 町。

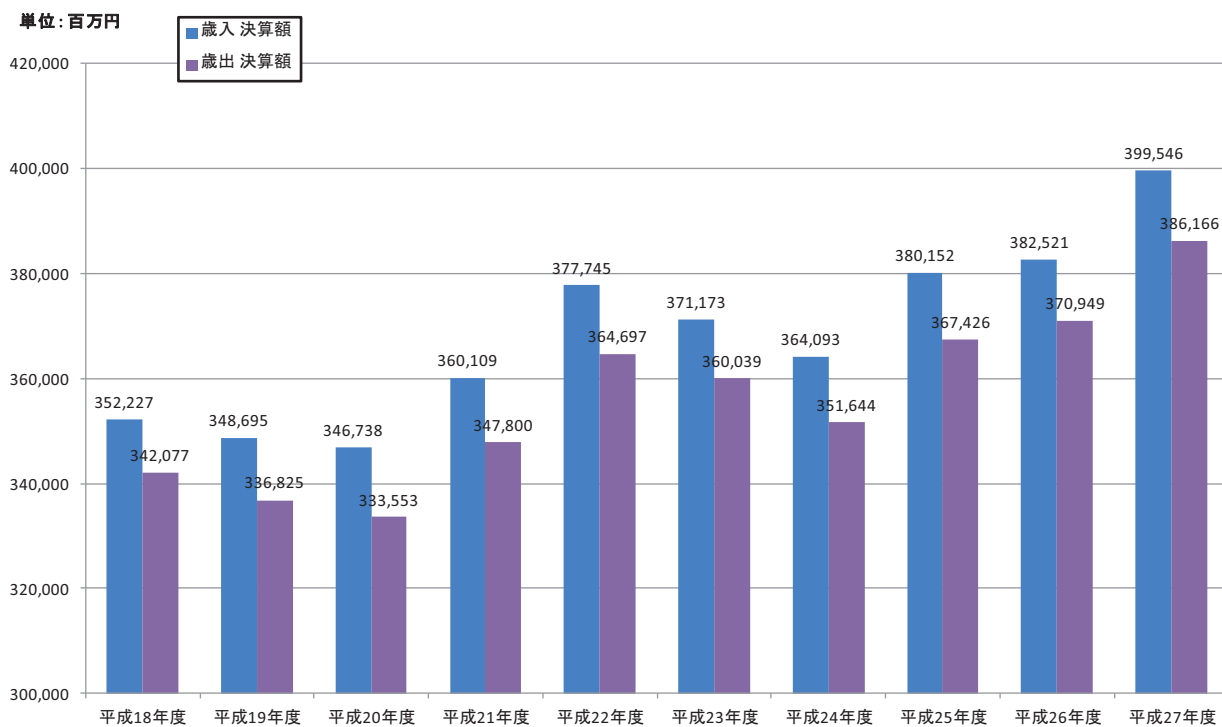
(表 1) 決算規模の推移

(単位:千円、%)

区 分	歳 入			歳 出		
	決 算 額	指 数	対 前 年 度 増 減 率	決 算 額	指 数	対 前 年 度 増 減 率
平成18年度	352,226,741	100.0	△ 4.8	342,077,199	100.0	△ 4.7
平成19年度	348,694,533	99.0	△ 1.0	336,825,122	98.5	△ 1.5
平成20年度	346,738,496	98.4	△ 0.6	333,553,173	97.5	△ 1.0
平成21年度	360,109,173	102.2	3.9	347,799,769	101.7	4.3
平成22年度	377,745,488	107.2	4.9	364,697,462	106.6	4.9
平成23年度	371,173,413	105.4	△ 1.7	360,039,089	105.3	△ 1.3
平成24年度	364,092,817	103.4	△ 1.9	351,643,778	102.8	△ 2.3
平成25年度	380,152,261	107.9	4.4	367,426,285	107.4	4.5
平成26年度	382,521,466	108.6	0.6	370,949,124	108.4	1.0
平成27年度	399,546,436	113.4	4.5	386,165,995	112.9	4.1

注: 指数は平成18年度を100.0としています。

(図 1) 決算規模の推移



(表2) 平成27年度市町別財政状況

(単位:千円)

市町名	歳入	対前年度 増減率	歳出	対前年度 増減率	歳入歳出差引 (形式収支)	実質収支	単年度収支	実質 単年度収支	標準財政規模	財政力指数 (3力年平均)	経常収支比率	うち	
												人件費	公債費
福井市	115,059,741	6.2%	113,243,896	5.7%	1,815,845	1,638,355	764,634	1,117,134	58,477,862	0.84	91.0%	25.8%	20.8%
敦賀市	29,297,927	△4.2%	27,682,691	△4.0%	1,615,236	1,519,245	149,746	752,445	15,839,545	0.97	87.8%	19.8%	10.7%
小浜市	17,362,256	4.3%	16,801,651	4.0%	560,605	378,202	△39,050	231,190	8,944,396	0.42	96.8%	23.7%	17.0%
大野市	19,633,962	△10.4%	18,806,813	△9.9%	827,149	766,043	△62,246	86,203	10,492,078	0.41	95.9%	27.9%	14.9%
勝山市	14,757,409	6.2%	14,273,405	5.4%	484,004	420,193	147,713	311,638	6,834,505	0.45	93.0%	28.2%	15.4%
鯖江市	27,163,816	4.5%	26,820,385	4.4%	343,431	320,990	51,852	434,352	14,593,349	0.66	88.3%	17.4%	18.7%
あわら市	15,369,985	△1.6%	14,337,305	△2.5%	1,032,680	960,421	210,552	550,552	8,505,595	0.65	83.2%	21.1%	14.3%
越前市	39,588,315	14.9%	38,191,438	15.1%	1,396,877	1,212,656	55,547	66,875	19,931,179	0.71	87.2%	19.1%	18.1%
坂井市	38,388,210	1.3%	37,334,171	1.2%	1,054,039	938,566	89,120	516,309	22,023,826	0.68	88.8%	21.2%	12.4%
永平寺町	10,683,581	13.4%	10,302,070	14.5%	381,511	318,598	△48,708	157,123	6,247,805	0.42	85.3%	28.0%	12.7%
池田町	4,026,547	13.5%	3,543,589	13.3%	482,958	416,431	85,699	238,232	2,032,033	0.13	69.4%	20.4%	15.8%
南越前町	9,386,515	△2.0%	8,892,786	△3.4%	493,729	470,082	111,237	305,724	5,559,762	0.29	90.6%	22.8%	22.8%
越前町	15,244,342	5.1%	14,247,400	4.5%	996,942	846,725	10,491	860,464	8,808,237	0.33	85.0%	20.2%	19.2%
美浜町	9,776,952	21.7%	9,351,524	21.9%	425,428	397,018	56,501	57,050	3,821,594	0.72	90.0%	28.9%	8.4%
高浜町	11,652,271	17.1%	11,288,959	14.2%	363,312	337,599	286,534	316,759	3,879,874	0.95	89.7%	27.7%	10.4%
おおい町	10,780,129	△0.6%	10,098,705	△3.2%	681,424	492,450	144,914	12,096	5,310,955	1.00	79.0%	20.4%	5.7%
若狭町	11,374,478	0.6%	10,949,207	△0.1%	425,271	410,280	77,282	259,955	6,328,916	0.35	88.3%	22.2%	20.2%
市計	316,621,621	3.7%	307,491,755	3.5%	9,129,866	8,154,671	1,367,868	4,066,698	165,642,335	0.64	90.2%	22.7%	15.8%
町計	82,924,815	7.5%	78,674,240	6.4%	4,250,575	3,689,183	723,950	2,207,403	41,989,176	0.52	84.7%	23.8%	14.4%
県計	399,546,436	4.5%	386,165,995	4.1%	13,380,441	11,843,854	2,091,818	6,274,101	207,631,511	0.59	87.6%	23.2%	15.2%

※単純平均 ※単純平均

(単位:千円)

市町名	積立基金 現在高	うち			地方債現在高	うち		
		財政調整基金	減債基金	うちその他 特定目的基金		減税補てん債	臨時財政対策債	建設地方債等
福井市	7,275,057	2,596,631	401,999	4,276,427	152,509,237	2,257,619	44,436,833	105,814,785
敦賀市	8,204,593	3,277,702	624,078	4,302,813	19,916,586	430,517	7,997,791	11,488,278
小浜市	2,461,739	1,759,494	370,038	332,207	16,292,899	153,632	5,704,167	10,435,100
大野市	5,864,991	2,440,597	457,583	2,966,811	14,948,385	174,033	7,355,099	7,419,253
勝山市	2,061,752	1,471,459	116,232	474,061	12,297,370	181,193	4,777,018	7,339,159
鯖江市	4,427,000	2,746,200	820,600	860,200	26,559,123	368,940	10,904,699	15,285,484
あわら市	5,204,336	3,144,000	147,511	1,912,825	17,422,726	210,418	6,773,931	10,438,377
越前市	8,101,419	3,096,195	14,410	4,990,814	42,664,483	1,280,333	15,696,467	25,687,683
坂井市	7,652,492	3,626,752	35,845	3,989,895	39,558,112	607,478	17,089,258	21,861,376
永平寺町	3,390,135	2,813,549	16,946	559,640	8,617,622	108,198	4,496,037	4,013,387
池田町	2,006,841	1,665,372	226,118	115,351	3,099,307	14,540	729,057	2,355,710
南越前町	5,020,608	2,044,490	671,076	2,305,042	7,810,715	43,634	2,011,277	5,755,804
越前町	6,534,923	3,204,335	299,502	3,031,086	10,376,721	95,062	3,508,868	6,772,791
美浜町	4,017,507	527,569	54,362	3,435,576	4,939,173	108,441	2,758,558	2,072,174
高浜町	6,885,457	2,246,614	157,003	4,481,840	2,392,997	0	1,081,561	1,311,436
おおい町	14,052,891	5,178,118	2,420,745	6,454,028	2,728,509	12,000	1,124,950	1,591,559
若狭町	2,750,866	931,912	51,521	1,767,433	12,382,069	90,324	4,458,486	7,833,259
市計	51,253,379	24,159,030	2,988,296	24,106,053	342,168,921	5,664,163	120,735,263	215,769,495
町計	44,659,228	18,611,959	3,897,273	22,149,996	52,347,113	472,199	20,168,794	31,706,120
県計	95,912,607	42,770,989	6,885,569	46,256,049	394,516,034	6,136,362	140,904,057	247,475,615

2 決算収支（3頁表2参照）

実質収支は、前年に引き続き、全市町で黒字決算を維持している。
 実質単年度収支は、全市町で黒字となった。

（1）実質収支（歳入歳出差引額から翌年度に繰り越すべき財源を控除した額）

全市町において黒字決算を維持。

市町全体では前年度から 20 億 9,182 万円増加して、118 億 4,385 万円。

（単位：千円）

	平成 27 年度	平成 26 年度	増減
実質収支（市町計）	11,843,854	9,752,036	2,091,818
黒字市町数	17	17	±0
赤字市町数	0	0	±0

（2）単年度収支（当該年度の実質収支から前年度の実質収支を差し引いた額）

実質収支の増加に伴い、市町全体で 20 億 9,182 万円の黒字。

市町ごとに見ると、14 市町が黒字、3 市町が赤字となっている。

（単位：千円）

	平成 27 年度	平成 26 年度	増減
単年度収支（市町計）	2,091,818	△294,990	2,386,808
黒字市町数	14	9	+5
赤字市町数	3	8	△5

（3）実質単年度収支（単年度収支に、財政調整基金積立額および地方債繰上償還額を黒字要素

として加え、財政調整基金取崩額を赤字要素として差し引いた額）

市町全体では 62 億 7,410 万円の黒字、前年度より 61 億 7,013 万円増加。

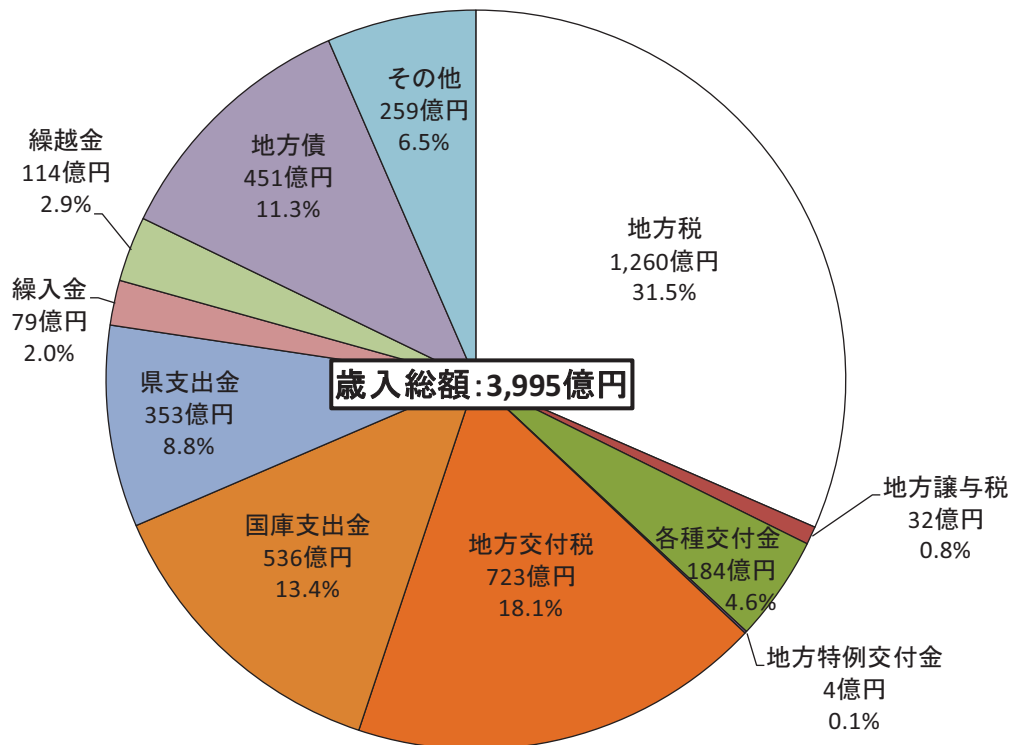
市町ごとに見ると、赤字市町が 8 減となり、17 市町すべてが黒字となっている。

（単位：千円）

	平成 27 年度	平成 26 年度	増減
実質単年度収支（市町計）	6,274,101	103,968	6,170,133
黒字市町数	17	9	+8
赤字市町数	0	8	△8

3 歳入（6頁表3、7頁表4参照）

地方税、各種交付金、国庫支出金、県支出金などが増加し、総額では前年度を上回った。



(1) 地方税

景気の回復基調に伴い法人住民税および個人市民税が増収となったため、前年度より12億3,674万円増(+1.0%)の1,259億9,060万円となった。

(2) 各種交付金

地方消費税の増税に伴う地方消費税交付金の増のため、前年度より66億2,678万円増(+56.2%)の184億1,328万円となった。

(3) 国庫支出金

福井駅西口再開発事業、庁舎整備等、地域活性化・地域住民生活等緊急支援交付金の創設により、前年度より26億2,344万円増(+5.1%)の535億9,670万円となった。

(4) 県支出金

多面的機能支払交付金の交付方法の変更等により、前年度より37億3,745万円増(+11.9%)の352億5,703万円となった。

(表3) 歳入の状況

(単位:千円)

項目	平成27年度		平成26年度		増減額	増減率
	決算額	構成比	決算額	構成比		
1.地方税	125,990,603	31.5%	124,753,859	32.6%	1,236,744	1.0%
2.地方譲与税	3,156,670	0.8%	3,006,515	0.8%	150,155	5.0%
各種交付金	18,413,281	4.6%	11,786,503	3.1%	6,626,778	56.2%
3.利子割交付金	229,974	0.1%	263,765	0.1%	△33,791	△12.8%
4.配当割交付金	719,353	0.2%	873,581	0.2%	△154,228	△17.7%
5.株式等譲渡所得割交付金	629,795	0.2%	503,638	0.1%	126,157	25.0%
6.地方消費税交付金	15,976,100	3.9%	9,545,383	2.5%	6,430,717	67.4%
7.ゴルフ場利用税交付金	188,317	0.0%	192,774	0.1%	△4,457	△2.3%
8.特別地方消費税交付金	0	0.0%	0	0.0%	0	-
9.自動車取得税交付金	669,742	0.2%	407,362	0.1%	262,380	64.4%
10.地方特例交付金	375,627	0.1%	379,716	0.1%	△4,089	△1.1%
11.地方交付税	72,320,993	18.1%	71,503,252	18.7%	817,741	1.1%
一般財源(1~11)	220,257,174	55.1%	211,429,845	55.3%	8,827,329	4.2%
12.交通安全対策特別交付金	118,220	0.0%	113,155	0.0%	5,065	4.5%
13.分担金および負担金	4,296,920	1.1%	5,595,587	1.5%	△1,298,667	△23.2%
14.使用料	5,175,261	1.3%	5,807,245	1.5%	△631,984	△10.9%
15.手数料	1,034,508	0.3%	1,005,612	0.3%	28,896	2.9%
16.国庫支出金	53,596,700	13.4%	50,973,256	13.3%	2,623,444	5.1%
17.県支出金	35,257,029	8.8%	31,519,576	8.2%	3,737,453	11.9%
18.財産収入	1,704,727	0.4%	1,479,339	0.4%	225,388	15.2%
19.寄附金	564,584	0.1%	256,185	0.1%	308,399	120.4%
20.繰入金	7,859,695	2.0%	9,695,681	2.5%	△1,835,986	△18.9%
21.繰越金	11,397,342	2.9%	12,624,655	3.3%	△1,227,313	△9.7%
22.諸収入	13,146,648	3.3%	12,761,115	3.3%	385,533	3.0%
23.地方債	45,137,628	11.3%	39,260,215	10.3%	5,877,413	15.0%
(うち減収補てん特例債)	0	0.0%	0	0.0%	0	-
(うち臨時財政対策債)	13,847,528	3.5%	15,050,715	3.9%	△1,203,187	△8.0%
(うち建設地方債等)	31,290,100	7.8%	24,209,500	6.3%	7,080,600	29.2%
合計(1~23)	399,546,436	100.0%	382,521,466	100.0%	17,024,970	4.5%
うち自主財源(1,13~15,18~22)	171,170,288	42.8%	173,979,278	45.5%	△2,808,990	△1.6%
うち依存財源(上記以外)	228,376,148	57.2%	208,542,188	54.5%	19,833,960	9.5%

(表4) 市町別の歳入内訳

(単位:千円)

市町名	1 地方税	2 地方 譲与税	3 利子割 交付金	4 配当割 交付金	5 株式等 譲渡所得割 交付金	6 地方消費税 交付金	7 ゴルフ場 利用税 交付金	8 特別地方 消費税 交付金	9 自動車 取得税 交付金	10 地方特例 交付金	11 地方 交付税		
												普通 交付税	特別 交付税
福井市	43,834,661	894,408	85,651	268,207	235,000	5,596,299	39,079	0	190,209	137,604	10,295,514	8,555,436	1,740,078
敦賀市	13,908,380	217,827	21,523	67,140	58,667	1,356,169	13,549	0	41,457	38,516	825,905	511,483	314,422
小浜市	3,618,870	141,760	7,982	24,916	21,782	616,805	0	0	30,380	12,333	5,091,538	4,314,920	776,618
大野市	3,857,984	180,375	7,992	24,969	21,841	668,949	0	0	38,554	11,767	6,653,185	5,404,306	1,248,879
勝山市	3,001,385	145,335	6,161	19,236	16,819	467,973	0	0	31,279	6,473	3,966,933	3,189,425	777,508
鯖江市	8,988,213	245,544	18,164	57,078	50,131	1,308,806	691	0	52,682	41,377	4,793,396	3,947,942	845,454
あわら市	4,827,275	121,250	7,823	24,367	21,271	578,917	73,086	0	25,975	10,129	3,169,736	2,688,913	480,823
越前市	13,463,431	310,941	22,834	71,536	62,700	1,708,772	11,625	0	67,033	33,265	6,247,339	5,043,284	1,204,055
坂井市	11,960,632	324,597	25,769	80,569	70,518	1,722,026	30,026	0	68,906	51,771	7,640,242	6,814,843	825,399
永平寺町	2,024,262	75,373	5,251	16,406	14,352	383,330	0	0	16,267	8,048	4,139,879	3,505,573	634,306
池田町	240,990	23,768	607	1,900	1,663	55,022	0	0	5,085	94	1,831,346	1,624,661	206,685
南越前町	1,331,876	76,976	2,825	8,811	7,700	198,896	0	0	16,498	3,101	4,361,829	3,710,007	651,822
越前町	2,529,760	113,247	5,625	17,560	15,351	418,505	0	0	24,251	6,478	6,493,591	5,590,252	903,339
美浜町	2,616,080	54,158	2,786	8,638	7,516	209,118	0	0	11,668	1,818	994,019	797,720	196,299
高浜町	3,478,846	49,762	2,869	8,927	7,786	211,128	44	0	10,533	4,356	250,723	102,242	148,481
おおい町	4,232,017	61,293	2,302	7,167	6,255	176,066	0	0	13,162	3,379	1,363,749	1,151,576	212,173
若狭町	2,075,941	120,056	3,810	11,926	10,443	299,319	20,217	0	25,803	5,118	4,202,069	3,766,761	435,308
市計	107,460,831	2,582,037	203,899	638,018	558,729	14,024,716	168,056	0	546,475	343,235	48,683,788	40,470,552	8,213,236
町計	18,529,772	574,633	26,075	81,335	71,066	1,951,384	20,261	0	123,267	32,392	23,637,205	20,248,792	3,388,413
市町計	125,990,603	3,156,670	229,974	719,353	629,795	15,976,100	188,317	0	669,742	375,627	72,320,993	60,719,344	11,601,649

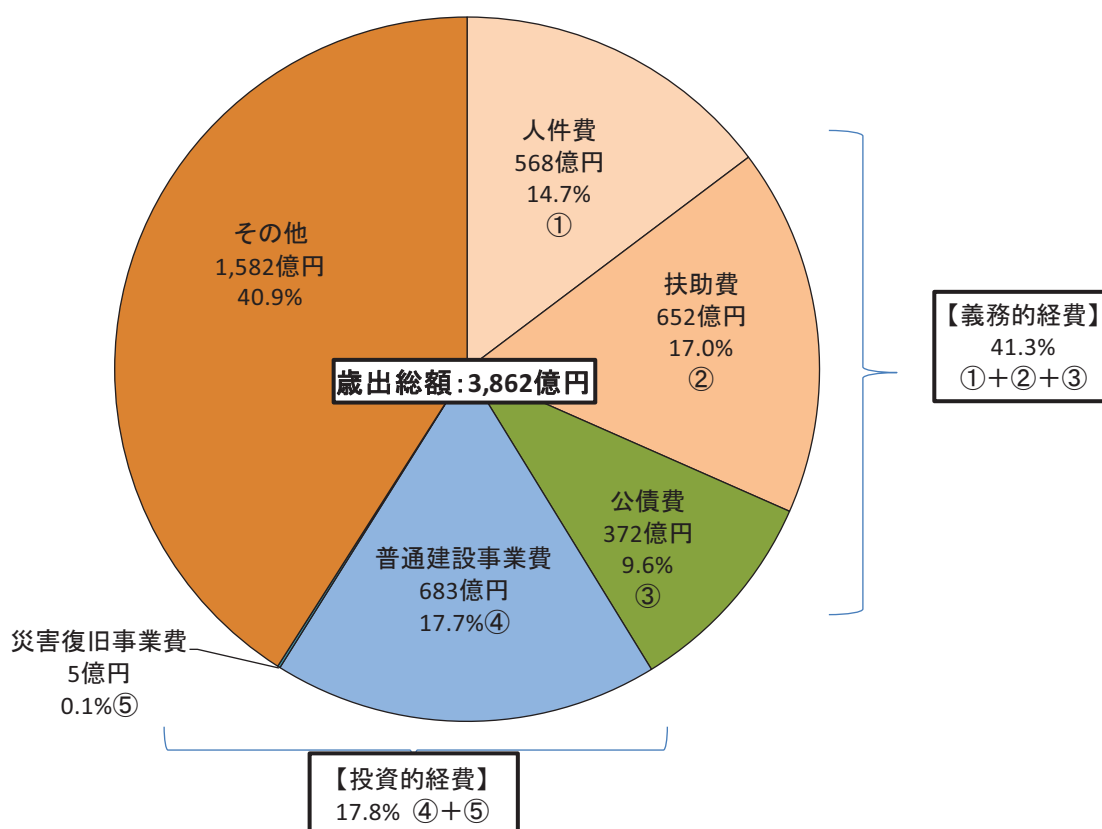
(単位:千円)

市町名	12 交通安全 対策特別 交付金	13 分担金 及び 負担金	14 使用料	15 手数料	16 国庫支出金	17 県支出金	18 財産収入	19 寄附金	20 繰入金	21 繰越金	22 諸収入	23 地方債	歳入合計
敦賀市	9,852	321,537	695,871	78,988	4,372,245	2,089,770	100,273	35,244	293,615	1,725,346	951,453	2,074,600	29,297,927
小浜市	3,682	264,209	239,325	67,244	1,940,168	1,610,658	28,836	155,898	85,985	495,338	579,033	2,325,514	17,362,256
大野市	5,060	206,805	164,437	30,935	2,064,306	2,040,773	72,580	17,207	482,751	1,033,202	396,590	1,653,700	19,633,962
勝山市	3,616	165,432	95,295	18,402	2,525,560	1,179,342	34,388	15,302	105,640	358,412	538,310	2,056,116	14,757,409
鯖江市	10,376	456,811	376,994	36,312	3,416,847	2,317,211	72,437	75,904	308,808	300,979	1,531,555	2,703,500	27,163,816
あわら市	3,859	270,916	129,854	75,071	1,758,442	1,375,088	145,041	51,694	120,258	917,848	420,380	1,241,705	15,369,985
越前市	10,405	509,944	470,747	49,062	4,332,871	2,831,728	143,942	46,738	2,510,654	1,266,074	751,774	4,664,900	39,588,315
坂井市	11,834	608,497	554,292	203,988	4,017,246	3,367,764	317,916	6,292	48,684	1,019,081	1,522,603	4,734,957	38,388,210
永平寺町	2,350	6,907	169,262	10,412	719,965	688,638	87,678	3,978	11,460	422,996	191,767	1,685,000	10,683,581
池田町	0	13,010	26,273	2,473	155,419	276,675	7,373	10,072	8,608	419,304	134,765	812,100	4,026,547
南越前町	1,622	28,351	204,064	68,216	617,057	826,280	86,613	2,558	596,081	365,680	255,981	325,500	9,386,515
越前町	2,083	123,828	185,788	13,892	1,083,560	1,121,015	219,369	13,156	193,752	868,936	248,495	1,546,100	15,244,342
美浜町	1,173	65,488	277,392	7,770	2,084,156	994,002	14,390	19,227	877,065	365,174	237,284	928,030	9,776,952
高浜町	1,083	10,749	88,918	15,162	2,717,329	2,516,756	23,299	39,205	774,632	66,779	584,415	788,970	11,652,271
おおい町	1,024	56,486	47,373	14,774	2,630,652	1,047,338	60,427	200	523,168	229,860	303,437	0	10,780,129
若狭町	1,946	47,731	254,817	9,888	822,058	1,491,933	88,263	54,011	470,121	346,256	270,952	741,800	11,374,478
市計	106,939	3,944,370	3,921,374	891,921	42,766,504	26,294,392	1,117,315	422,177	4,404,808	8,312,357	10,919,552	38,310,128	316,621,621
町計	11,281	352,550	1,253,887	142,587	10,830,196	8,962,637	587,412	142,407	3,454,887	3,084,985	2,227,096	6,827,500	82,924,815
市町計	118,220	4,296,920	5,175,261	1,034,508	53,596,700	35,257,029	1,704,727	564,584	7,859,695	11,397,342	13,146,648	45,137,628	399,546,436

4 歳出 (9頁表5, 6, 11頁表7, 8参照)

災害復旧事業費が減少した一方で、扶助費、普通建設事業費等が増加し、総額では前年度を上回った。

(1) 性質別歳出 (9頁表5, 6参照)



ア 義務的経費 (人件費、扶助費、公債費)

公債費が減少 ($\Delta 2.6\%$) した一方、扶助費の増加 (+2.4%) により、前年度より6億630万円増 (+0.4%) の1,592億4,208万円となった。

歳出総額に占める割合は、前年度より1.5ポイント減の41.3%。

イ 投資的経費 (普通建設事業費、災害復旧事業費)

事業完了により災害復旧事業費は減少 ($\Delta 70.2\%$) した一方、大型事業の実施に伴い普通建設事業費が増加した (+7.5%) ことにより、前年度より36億8,903万円増 (+5.7%) の687億1,478万円となった。

歳出総額に占める割合は、前年度より0.3ポイント増の17.8%。

ウ その他の経費 (維持補修費、補助費等、積立金等)

維持補修費は、除排雪経費の減に伴い前年度より減少 ($\Delta 24.1\%$)、積立金は財政調整基金等への積立て増により前年度より増加した (+59.9%)。

(表5) 歳出の状況(性質別)

(単位:千円)

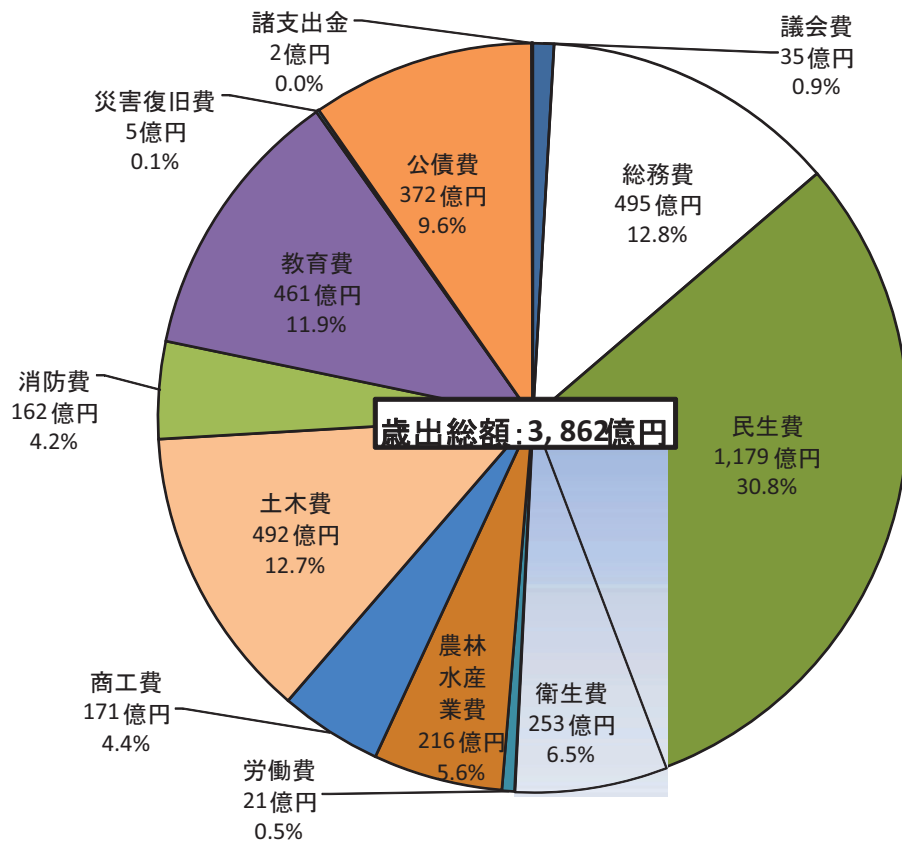
項目	平成27年度		平成26年度		増減額	増減率
	決算額	構成比	決算額	構成比		
1.人件費	56,833,777	14.7%	56,740,035	15.3%	93,742	0.2%
2.扶助費	65,236,214	17.0%	63,731,644	17.2%	1,504,570	2.4%
3.公債費	37,172,088	9.6%	38,164,104	10.3%	△992,016	△2.6%
義務的経費(1~3)	159,242,079	41.3%	158,635,783	42.8%	606,296	0.4%
4.物件費	49,830,962	12.9%	48,272,363	13.0%	1,558,599	3.2%
5.維持補修費	4,015,081	1.0%	5,291,296	1.4%	△1,276,215	△24.1%
6.補助費等	47,784,823	12.4%	43,590,848	11.8%	4,193,975	9.6%
7.普通建設事業費	68,264,086	17.7%	63,512,363	17.1%	4,751,723	7.5%
うち補助事業費	34,089,210	8.9%	30,454,790	8.2%	3,634,420	11.9%
うち単独事業費	34,083,474	8.8%	32,966,171	8.9%	1,117,303	3.4%
8.災害復旧事業費	450,689	0.1%	1,513,387	0.4%	△1,062,698	△70.2%
9.失業対策事業費	0	0.0%	0	0.0%	0	-
投資的経費(7~9)	68,714,775	17.8%	65,025,750	17.5%	3,689,025	5.7%
10.積立金	10,606,138	2.7%	6,634,165	1.8%	3,971,973	59.9%
11.投資および出資金	351,627	0.1%	215,719	0.1%	135,908	63.0%
12.貸付金	6,873,916	1.8%	7,149,737	1.9%	△275,821	△3.9%
13.繰出金	38,746,594	10.0%	36,133,463	9.7%	2,613,131	7.2%
14.前年度繰上充用金	0	0.0%	0	0.0%	0	-
合計(1~14)	386,165,995	100.0%	370,949,124	100.0%	15,216,871	4.1%

(表6) 市町別の歳出内訳(性質別)

(単位:千円)

市町名	1		事業費 支弁 職員 人件費	2	3	4	5	6	7	8	9	10	11	12	13	14	歳出合計
	人件費	うち 職員給															
福井市	17,683,408	12,444,569	405,047	24,021,589	12,807,809	13,543,504	1,049,225	9,797,877	21,678,423	108,247	0	461,082	128,184	2,150,425	9,814,123	0	113,243,896
敦賀市	4,157,134	2,347,388	55,818	5,109,541	1,929,823	4,423,449	430,161	3,252,192	3,242,055	59,066	0	1,113,883	0	469,470	3,495,917	0	27,682,691
小浜市	2,589,830	1,394,776	27,999	2,484,399	1,615,814	2,044,011	180,182	3,061,460	2,134,279	69,085	0	302,521	41,692	269,578	2,008,800	0	16,801,651
大野市	3,298,551	1,988,474	20,182	3,070,044	1,610,511	2,711,419	360,748	1,971,728	2,691,071	28,712	0	707,217	3,000	220,100	2,133,712	0	18,806,813
勝山市	2,182,593	1,445,887	160,781	2,217,708	1,133,222	1,564,346	210,349	1,394,324	3,642,127	22,163	0	189,769	0	428,241	1,288,563	0	14,273,405
鯖江市	3,108,177	2,008,219	37,820	5,824,332	2,979,300	3,471,129	296,908	3,316,425	3,048,527	1,530	0	666,660	0	1,218,892	2,888,505	0	26,820,385
あわら市	2,074,459	1,334,044	0	2,691,393	1,296,121	1,790,775	101,846	2,958,738	1,747,901	476	0	452,750	0	183,700	1,039,146	0	14,337,305
越前市	4,951,477	3,070,612	133,417	6,417,131	3,989,787	4,247,309	163,965	5,018,537	6,061,782	7,331	0	2,593,944	41,225	469,400	4,229,550	0	38,191,438
坂井市	5,462,368	3,591,082	90,224	6,845,218	2,913,209	5,295,339	246,260	6,457,590	5,910,194	0	0	582,698	24,514	650,200	2,946,581	0	37,334,171
永平寺町	1,904,696	1,110,823	61,523	933,988	795,821	1,252,591	137,713	1,396,149	2,282,285	0	0	210,014	0	71,500	1,317,313	0	10,302,070
池田町	462,050	299,135	5,671	178,578	311,088	379,423	60,993	481,768	1,061,375	0	0	179,029	98,000	5,700	325,585	0	3,543,589
南越前町	1,523,975	1,029,156	11,940	736,449	1,265,934	1,204,074	129,195	1,205,602	1,564,592	95,807	0	190,574	0	48,000	928,584	0	8,892,786
越前町	2,003,193	1,349,572	21,408	1,781,992	1,994,517	1,486,885	154,721	2,014,319	2,361,053	4,342	0	773,524	0	41,600	1,631,254	0	14,247,400
美浜町	1,345,754	870,723	29,910	612,936	349,157	1,268,110	54,449	1,284,509	2,687,765	0	0	280,054	0	79,230	1,389,560	0	9,351,524
高浜町	1,252,813	805,828	40,430	596,029	424,861	1,471,051	46,334	816,472	3,855,120	0	0	1,201,033	0	433,730	1,191,516	0	11,288,959
おおい町	1,197,341	725,240	86,680	757,816	346,252	2,273,304	277,036	1,210,206	3,039,785	0	0	163,114	0	97,810	736,041	0	10,098,705
若狭町	1,635,958	1,093,407	19,156	957,071	1,408,862	1,404,243	114,996	2,146,927	1,255,752	53,930	0	538,272	15,012	36,340	1,381,844	0	10,949,207
市計	45,507,997	29,625,051	931,288	58,681,355	30,275,596	39,091,281	3,039,644	37,228,871	50,156,359	296,610	0	7,070,524	238,615	6,060,006	29,844,897	0	307,491,755
町計	11,325,780	7,283,884	276,718	6,554,859	6,896,492	10,739,681	975,437	10,555,952	18,107,727	154,079	0	3,535,614	113,012	813,910	8,901,697	0	78,674,240
市町計	56,833,777	36,908,935	1,208,006	65,236,214	37,172,088	49,830,962	4,015,081	47,784,823	68,264,086	450,689	0	10,606,138	351,627	6,873,916	38,746,594	0	386,165,995

(2) 目的別歳出 (11頁表7, 8参照)



ア 総務費

財政調整基金などの積立金増により、前年度と比べて、34億4,153万円増(+7.5%)の494億6,420万円となった。

イ 民生費

認定こども園等の整備により、前年度と比べて、26億2,730万円増(+2.3%)の1,178億6,660万円となった。

ウ 災害復旧費

平成25年の台風18号の復旧終了により、前年度と比べ、10億6,270万円減(△70.2%)の4億5,069万円となった。

エ 土木費

建設事業の増により、前年度と比べると42億9,030万円増(+9.6%)の491億8,331万円となった。

(表7) 歳出の状況(目的別)

(単位:千円)

項目	平成27年度		平成26年度		増減額	増減率
	決算額	構成比	決算額	構成比		
1.議会費	3,484,511	0.9%	3,345,733	0.9%	138,778	4.1%
2.総務費	49,464,202	12.8%	46,022,670	12.4%	3,441,532	7.5%
3.民生費	117,866,597	30.8%	115,239,293	31.0%	2,627,304	2.3%
4.衛生費	25,261,637	6.5%	25,996,843	7.0%	△735,206	△2.8%
5.労働費	2,079,875	0.5%	2,181,252	0.6%	△101,377	△4.6%
6.農林水産業費	21,556,597	5.6%	18,422,284	5.0%	3,134,313	17.0%
7.商工費	17,122,331	4.4%	16,377,125	4.4%	745,206	4.6%
8.土木費	49,183,312	12.7%	44,893,016	12.1%	4,290,296	9.6%
9.消防費	16,199,279	4.2%	13,819,097	3.7%	2,380,182	17.2%
10.教育費	46,137,087	11.9%	44,785,380	12.1%	1,351,707	3.0%
11.災害復旧費	450,689	0.1%	1,513,387	0.4%	△1,062,698	△70.2%
12.公債費	37,172,265	9.6%	38,165,241	10.3%	△992,976	△2.6%
13.諸支出金	187,613	0.0%	187,803	0.1%	△190	△0.1%
14.前年度繰上充用金	0	0.0%	0	0.0%	0	-
合計(1~14)	386,165,995	100.0%	370,949,124	100.0%	15,216,871	4.1%

(表8) 市町別の歳出内訳(目的別)

(単位:千円)

市町名	1 議会費	2 総務費	3 民生費	4 衛生費	5 労働費	6 農林水 産業費	7 商工費	8 土木費	9 消防費	10 教育費	11 災害 復旧費	12 公債費	13 諸 支出金	14 前年度 繰上 充用金	歳出合計
福井市	720,229	9,045,227	39,348,961	5,266,776	621,051	3,813,550	3,620,423	21,309,150	4,454,574	11,943,660	108,247	12,807,809	184,239	0	113,243,896
敦賀市	311,558	3,926,833	9,427,275	2,620,535	139,328	516,799	1,796,695	3,096,969	949,411	2,908,399	59,066	1,929,823	0	0	27,682,691
小浜市	194,234	2,917,260	4,368,868	1,889,766	186,299	918,958	762,370	1,747,696	517,650	1,613,651	69,085	1,615,814	0	0	16,801,651
大野市	206,213	2,958,520	5,106,627	1,511,878	182,988	2,247,632	546,447	1,845,751	745,387	1,815,992	28,712	1,610,666	0	0	18,806,813
勝山市	179,554	1,562,352	3,786,157	860,129	113,225	744,637	675,707	3,075,261	406,378	1,714,620	22,163	1,133,222	0	0	14,273,405
鯖江市	263,213	2,978,391	9,151,406	1,926,894	137,456	1,144,290	1,840,389	2,052,947	907,381	3,437,188	1,530	2,979,300	0	0	26,820,385
あわら市	186,868	1,931,734	4,436,624	748,861	75,045	748,557	873,742	1,659,347	574,316	1,805,614	476	1,296,121	0	0	14,337,305
越前市	290,514	6,695,732	11,831,712	2,064,584	203,278	1,504,306	1,497,141	3,632,666	1,249,508	5,224,879	7,331	3,989,787	0	0	38,191,438
坂井市	329,708	5,056,736	13,624,569	2,199,939	146,826	1,667,868	1,241,564	2,546,250	1,837,074	5,770,428	0	2,913,209	0	0	37,334,171
永平寺町	119,041	1,481,032	2,501,257	463,411	42,158	583,424	296,951	1,163,173	1,443,949	1,411,853	0	795,821	0	0	10,302,070
池田町	48,888	850,182	442,824	113,201	5,700	333,634	778,972	297,894	86,119	275,065	0	311,110	0	0	3,543,589
南越前町	96,811	1,245,862	2,364,152	637,790	24,018	651,037	591,332	637,751	510,690	771,602	95,807	1,265,934	0	0	8,892,786
越前町	109,738	1,944,350	4,009,713	1,019,691	45,692	1,152,630	827,172	1,226,407	660,526	1,252,622	4,342	1,994,517	0	0	14,247,400
美浜町	108,577	1,284,893	1,601,639	933,338	38,398	685,588	490,154	1,653,641	446,793	1,759,346	0	349,157	0	0	9,351,524
高浜町	105,849	1,968,363	1,563,620	762,360	42,009	2,185,270	589,786	1,056,589	469,280	2,117,598	0	424,861	3,374	0	11,288,959
おおい町	112,255	1,480,813	1,974,445	1,040,953	49,500	1,389,619	401,304	1,182,780	562,812	1,557,972	0	346,252	0	0	10,098,705
若狭町	101,261	2,135,922	2,326,748	1,201,531	26,904	1,268,798	292,182	999,040	377,431	756,598	53,930	1,408,862	0	0	10,949,207
市計	2,682,091	37,072,785	101,082,199	19,089,362	1,805,496	13,306,597	12,854,478	40,966,037	11,641,679	36,234,431	296,610	30,275,751	184,239	0	307,491,755
町計	802,420	12,391,417	16,784,398	6,172,275	274,379	8,250,000	4,267,853	8,217,275	4,557,600	9,902,656	154,079	6,896,514	3,374	0	78,674,240
市町計	3,484,511	49,464,202	117,866,597	25,261,637	2,079,875	21,556,597	17,122,331	49,183,312	16,199,279	46,137,087	450,689	37,172,265	187,613	0	386,165,995

5 健全化判断比率・資金不足比率（13頁 表9参照）

健全化判断比率が早期健全化基準以上となった団体および
資金不足比率が経営健全化基準以上となった団体はない。

（1）健全化判断比率

地方公共団体の財政の健全化に関する法律（健全化法）で定められた地方公共団体の財政状況を判断する以下の4指標。（前年度との比較は14頁表10参照）

ア 実質赤字比率（一般会計等の赤字の深刻度を表す指標）

一般会計等で赤字が生じている団体はないため、指標はない。

イ 連結実質赤字比率（地方公共団体全体としての赤字の深刻度を表す指標）

地方公共団体の会計全体で赤字が生じている団体はないため、指標はない。

ウ 実質公債費比率（実質的な公債費が財政に及ぼす負担を表す指標）

早期健全化基準（25%）以上の団体および起債許可基準（18%）以上の団体はない。
昨年度と比率が減少もしくは同率の団体は15市町、増加した団体は2市。

エ 将来負担比率（将来負担する可能性のある負債等の残高の程度を表す指標）

早期健全化基準（350%）以上となっている団体はない。
昨年度より比率が減少もしくは同率の団体は8市町、増加した団体は6市町。

（2）資金不足比率（資金不足を料金収入規模と比較して経営状況の深刻度を表す指標）

健全化法で定められた公営企業の経営状況を判断する指標で、公営企業会計ごとに算定される。

経営健全化基準（20%）以上となっている団体はない。

(表9) 健全化判断比率・資金不足比率一覧

(単位:%)

市町名	実質赤字		連結実質赤字		実質公債費		将来負担		公営企業資金	
	比率	基準 該当	比率	基準 該当	比率	基準 該当	比率	基準 該当	不足比率	基準 該当
福井市	-	-	-	-	11.8	-	113.0	-	-	-
敦賀市	-	-	-	-	8.3	-	7.9	-	-	-
小浜市	-	-	-	-	10.8	-	106.7	-	-	-
大野市	-	-	-	-	6.3	-	37.4	-	-	-
勝山市	-	-	-	-	8.7	-	79.4	-	-	-
鯖江市	-	-	-	-	10.6	-	7.2	-	-	-
あわら市	-	-	-	-	8.0	-	32.7	-	-	-
越前市	-	-	-	-	10.4	-	87.9	-	-	-
坂井市	-	-	-	-	8.2	-	72.6	-	-	-
市計	0.00		0.00		9.2		60.5			
永平寺町	-	-	-	-	11.2	-	25.4	-	-	-
池田町	-	-	-	-	6.8	-	-	-	-	-
南越前町	-	-	-	-	13.7	-	-	-	-	-
越前町	-	-	-	-	10.5	-	5.1	-	-	-
美浜町	-	-	-	-	10.8	-	99.6	-	-	-
高浜町	-	-	-	-	8.7	-	-	-	-	-
おおい町	-	-	-	-	1.8	-	-	-	-	-
若狭町	-	-	-	-	14.9	-	140.4	-	-	-
町計	0.00		0.00		9.8		33.8			
市町計	0.00		0.00		9.5		48.0			

※比率の合計欄は、各市町の数値の単純平均値

※実質公債費比率は25年度から27年度までの3カ年平均

【基準ライン】

①財政再生基準	20.00%以上	30.00%以上	35%以上	-	20%以上: 経営健全化団体
②早期健全化基準	11.25~15.00%以上	16.25~20.00%以上	25%以上	350%以上	
③起債許可基準	2.50~10.00%以上	-	18%以上	-	10%以上: 起債許可事業

※実質収支および連結実質収支比率については、標準財政規模に応じて基準ラインに変動がある。

(表 10) 実質公債費比率・将来負担比率の前年度との比較

(単位:%ポイント)

市町名	実質公債費比率			将来負担比率		
	平成27年度	平成26年度	増減	平成27年度	平成26年度	増減
福井市	11.8	12.0	△0.2	113.0	111.6	1.4
敦賀市	8.3	9.4	△1.1	7.9	20.1	△12.2
小浜市	10.8	11.2	△0.4	106.7	99.5	7.2
大野市	6.3	5.7	0.6	37.4	40.1	△2.7
勝山市	8.7	8.3	0.4	79.4	69.0	10.4
鯖江市	10.6	10.7	△0.1	7.2	21.9	△14.7
あわら市	8.0	9.3	△1.3	32.7	41.0	△8.3
越前市	10.4	10.6	△0.2	87.9	83.9	4.0
坂井市	8.2	9.6	△1.4	72.6	79.2	△6.6
永平寺町	11.2	12.6	△1.4	25.4	39.9	△14.5
池田町	6.8	8.4	△1.6	-	-	-
南越前町	13.7	14.7	△1.0	-	1.6	△1.6
越前町	10.5	11.0	△0.5	5.1	24.1	△19.0
美浜町	10.8	11.7	△0.9	99.6	85.2	14.4
高浜町	8.7	9.5	△0.8	-	-	-
おおい町	1.8	2.4	△0.6	-	-	-
若狭町	14.9	14.9	-	140.4	138.4	2.0
市単純平均	9.2	9.6	△0.4	60.5	62.9	△2.4
町単純平均	9.8	10.7	△0.9	33.8	36.2	△2.4
市町単純平均	9.5	10.1	△0.6	48.0	50.3	△2.3

6 財政運営指標（表 1 1 参照）

県内市町の平均は前年度より改善しているが、引き続き、行財政改革の着実な推進により経常経費の削減を図ることが必要である。

（1）経常収支比率（地方税、普通交付税等の経常的な一般財源のうち、義務的経費等の経常的経費に充当される割合で、財政構造の硬直性を表す指標）

前年度より改善したのは 14 市町。

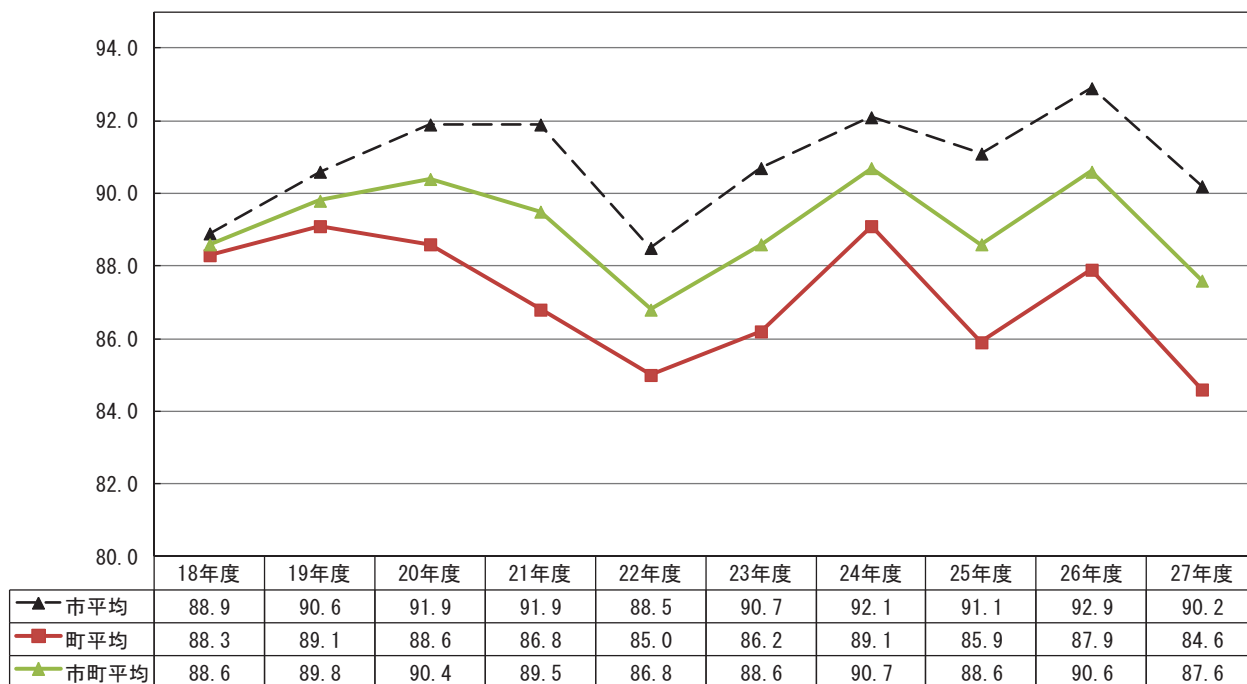
これは、分母である経常一般財源等の増加が、分子である経常経費充当一般財源の増加を上回ったためである。

（表 1 1） 経常収支比率の市町比較

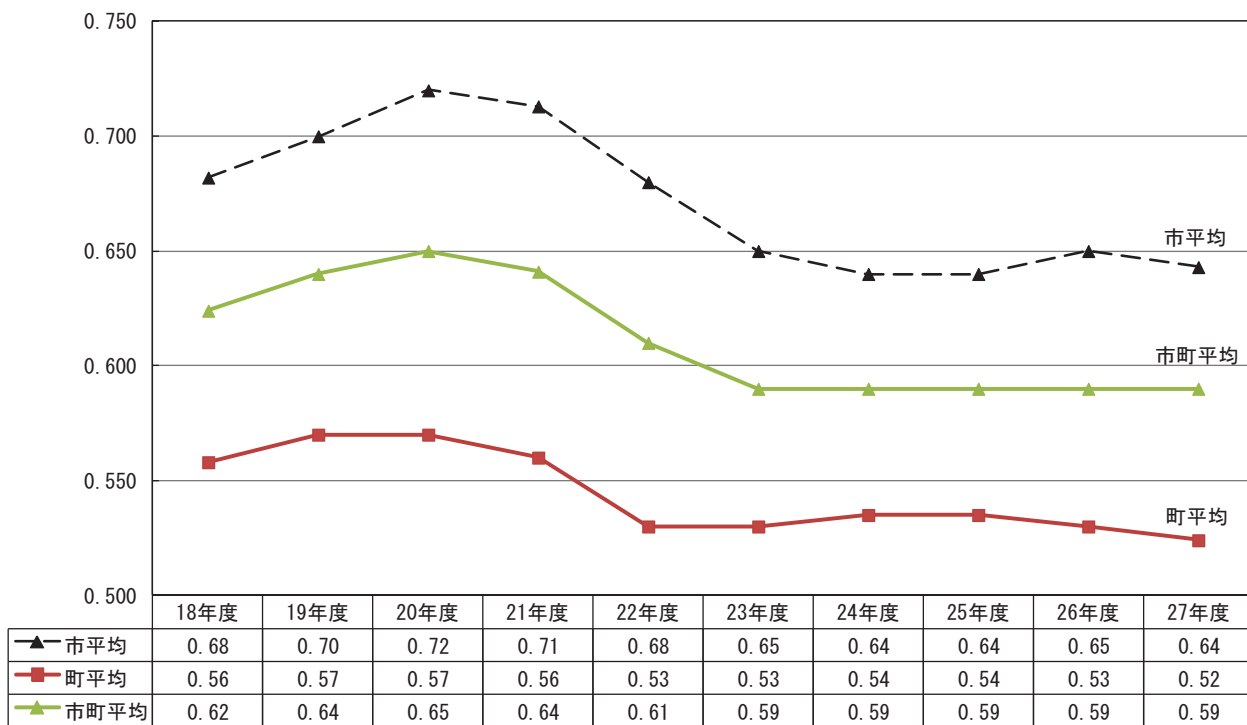
	市町名	経常収支比率(%)		増減
		平成27年度	平成26年度	
1	福井市	91.0	92.6	△ 1.6
2	敦賀市	87.8	94.9	△ 7.1
3	小浜市	96.8	97.4	△ 0.6
4	大野市	95.9	95.8	0.1
5	勝山市	93.0	98.6	△ 5.6
6	鯖江市	88.3	89.8	△ 1.5
7	あわら市	83.2	87.2	△ 4.0
8	越前市	87.2	88.2	△ 1.0
9	坂井市	88.8	92.0	△ 3.2
10	永平寺町	85.3	83.9	1.4
11	池田町	69.4	77.6	△ 8.2
12	南越前町	90.6	90.2	0.4
13	越前町	85.0	87.8	△ 2.8
14	美浜町	90.0	93.0	△ 3.0
15	高浜町	89.7	94.9	△ 5.2
16	おおい町	79.0	83.4	△ 4.4
17	若狭町	88.3	92.4	△ 4.1
	単純平均	87.6	90.6	△ 3.0

(%)

経常収支比率の推移（過去10ヵ年）

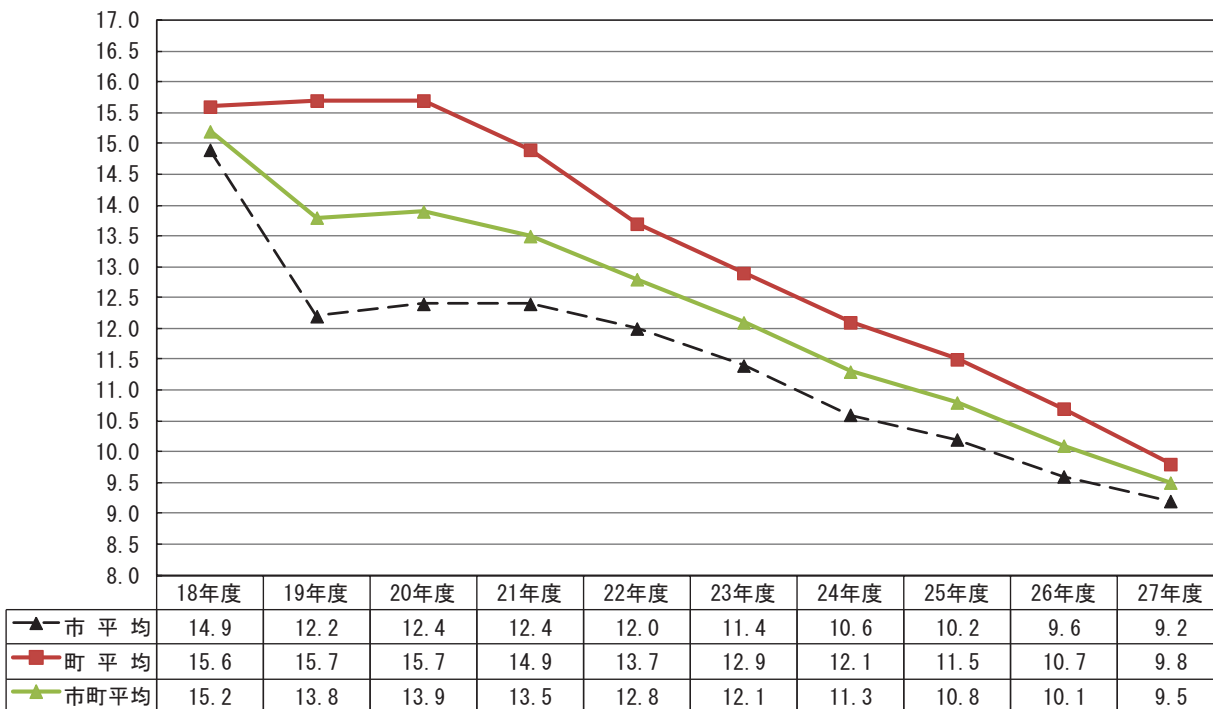


財政力指数の推移（過去10ヵ年）



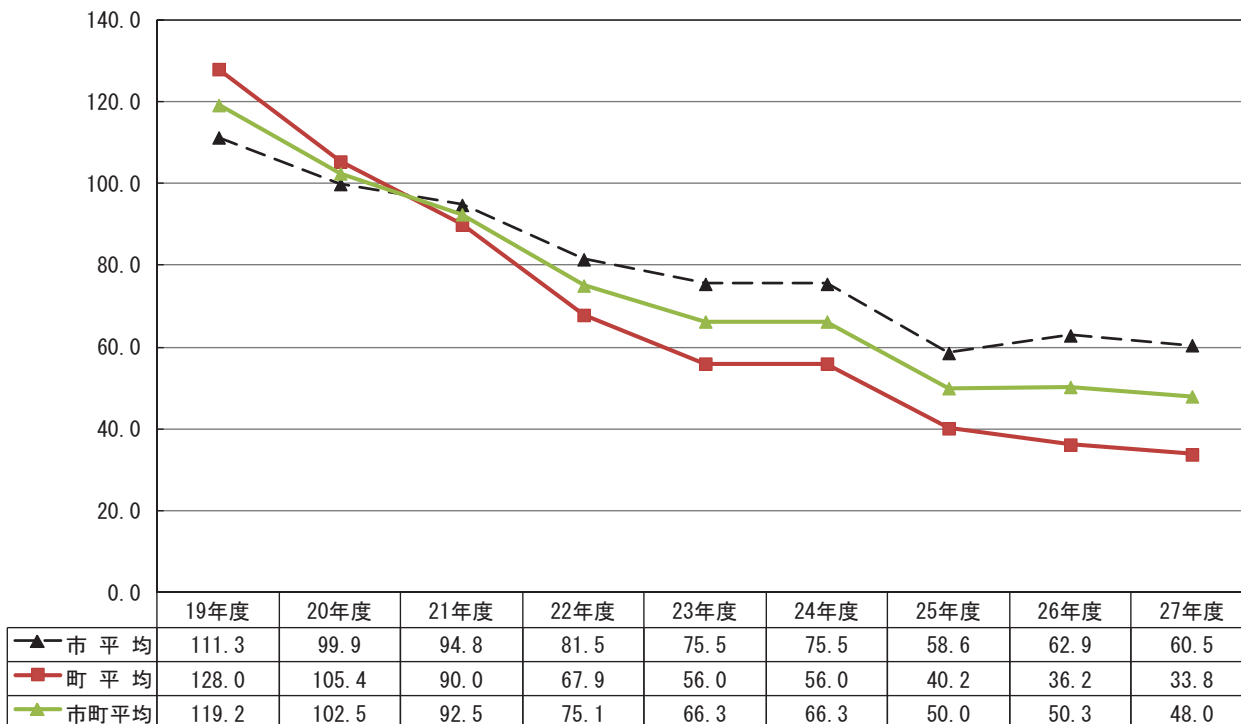
(%)

実質公債費比率の推移（過去10カ年）



(%)

将来負担比率の推移（過去9カ年）



7. 一部事務組合等決算の状況

歳入の状況

(単位：千円、%)

	平成27年度		平成26年度		増減額	増減率	
	決算額	構成比	決算額	構成比		27年度	26年度
1. 分担金および負担金	19,177,919	64.2	18,859,874	75.7	318,045	1.7	2.3
2. 使用料および手数料	514,201	1.7	508,610	2.0	5,591	1.1	△ 0.7
3. 国庫支出金	1,456,162	4.9	750,087	3.0	706,075	94.1	2,226.4
4. 県支出金	410,737	1.4	486,912	2.0	△ 76,175	△ 15.6	△ 28.6
5. 財産収入	36,789	0.1	84,408	0.3	△ 47,619	△ 56.4	31.5
6. 寄附金	0	0.0	0	0.0	0	-	-
7. 繰入金	1,808,953	6.1	551,331	2.2	1,257,622	228.1	△ 55.1
8. 繰越金	515,861	1.7	515,800	2.1	61	0.0	△ 18.0
9. 諸収入	353,122	1.2	334,558	1.3	18,564	5.5	△ 4.1
10. 地方債	2,586,300	8.7	2,835,200	11.4	△ 248,900	△ 8.8	915.1
合計	29,860,044	100.0	24,926,780	100.0	4,933,264	19.8	12.3

歳出（性質別）の状況

(単位：千円、%)

	平成27年度		平成26年度		増減額	増減率	
	決算額	構成比	決算額	構成比		27年度	26年度
1. 人件費	10,899,500	41.7	10,463,744	42.9	435,756	4.2	△ 6.3
2. 物件費	5,057,776	19.4	4,854,972	19.9	202,804	4.2	5.6
3. 維持補修費	1,121,214	4.3	1,179,885	4.8	△ 58,671	△ 5.0	4.5
4. 扶助費	92,366	0.4	90,981	0.4	1,385	1.5	3.2
5. 補助費等	1,750,170	6.7	997,326	4.1	752,844	75.5	0.3
6. 普通建設事業費	5,013,683	19.2	4,053,826	16.6	959,857	23.7	207.9
7. 災害復旧事業費	0	0.0	0	0.0	0	-	-
8. 公債費	1,493,757	5.7	1,518,106	6.2	△ 24,349	△ 1.6	△ 13.6
9. 積立金	696,049	2.7	628,552	2.6	67,497	10.7	△ 1.5
10. その他	0	0.0	623,528	2.6	△ 623,528	皆減	皆増
合計	26,124,515	100.0	24,410,920	100.0	1,713,595	7.0	12.5

歳出（目的別）の状況

(単位：千円、%)

	平成27年度		平成26年度		増減額	増減率	
	決算額	構成比	決算額	構成比		27年度	26年度
1. 議会費	13,459	0.1	13,148	0.1	311	2.4	△ 2.9
2. 総務費	8,576,377	32.8	7,025,672	28.8	1,550,705	22.1	△ 8.9
3. 民生費	196,680	0.8	820,435	3.4	△ 623,755	△ 76.0	98.4
4. 衛生費	7,895,325	30.2	5,298,315	21.7	2,597,010	49.0	10.7
5. 農林水産業費	0	0.0	0	0.0	0	-	-
6. 商工費	8,633	0.1	8,553	0.1	80	0.9	4.7
7. 消防費	7,940,189	30.4	9,726,593	39.8	△ 1,786,404	△ 18.4	39.1
8. 教育費	0	0.0	0	0.0	0	-	-
9. 災害復旧費	0	0.0	0	0.0	0	-	-
10. 公債費	1,493,852	5.7	1,518,204	6.2	△ 24,352	△ 1.6	△ 13.6
11. その他	0	0.0	0	0.0	0	-	-
合計	26,124,515	100.0	24,410,920	100.0	1,713,595	7.0	12.5