

# 第一編

## 平成25年度市町普通会計決算等の概要

1. 決算規模について	1
2. 決算収支について	4
3. 歳入について	5
4. 歳出について	8
5. 健全化判断比率・資金不足比率について	12
6. 財政運営指標について	15
7. 一部事務組合等決算の状況	17



## 平成 25 年度市町普通会計決算等の概要（確報値）

### 1 決算規模について（p2 表 1 参照）

---

平成 25 年度の市町の普通会計決算規模の総額は、歳入、歳出ともに前年度を上回った。

歳入：3,801 億 5,226 万円

対前年度増減率：4.4%

歳出：3,674 億 2,629 万円

対前年度増減率：4.5%

#### （1）歳入について

国の経済対策に伴う公共事業の増加等により国庫支出金が増加した。また、臨時財政対策債等の増加により地方債が増加したことなどから、総額では前年度を上回った。

（p6 表 3 参照）

#### （2）歳出について

国の経済対策に伴う公共事業の増加等により普通建設事業費が増加した。また、給与の特例措置や退職手当の引下げなどにより人件費が減少した一方、台風 18 号による被害により災害復旧費が増加し、地域の元気臨時交付金の基金積立等により積立金が増加したことなどから、総額では前年度を上回った。（p9 表 5 参照）

#### （3）各市町別の決算規模について

各市町別の決算規模は p3 表 2 のとおりである。歳入・歳出ともに規模が拡大したのは 15 市町、ともに縮小したのは 1 町、歳入は縮小したが歳出が拡大したのは 1 町である。

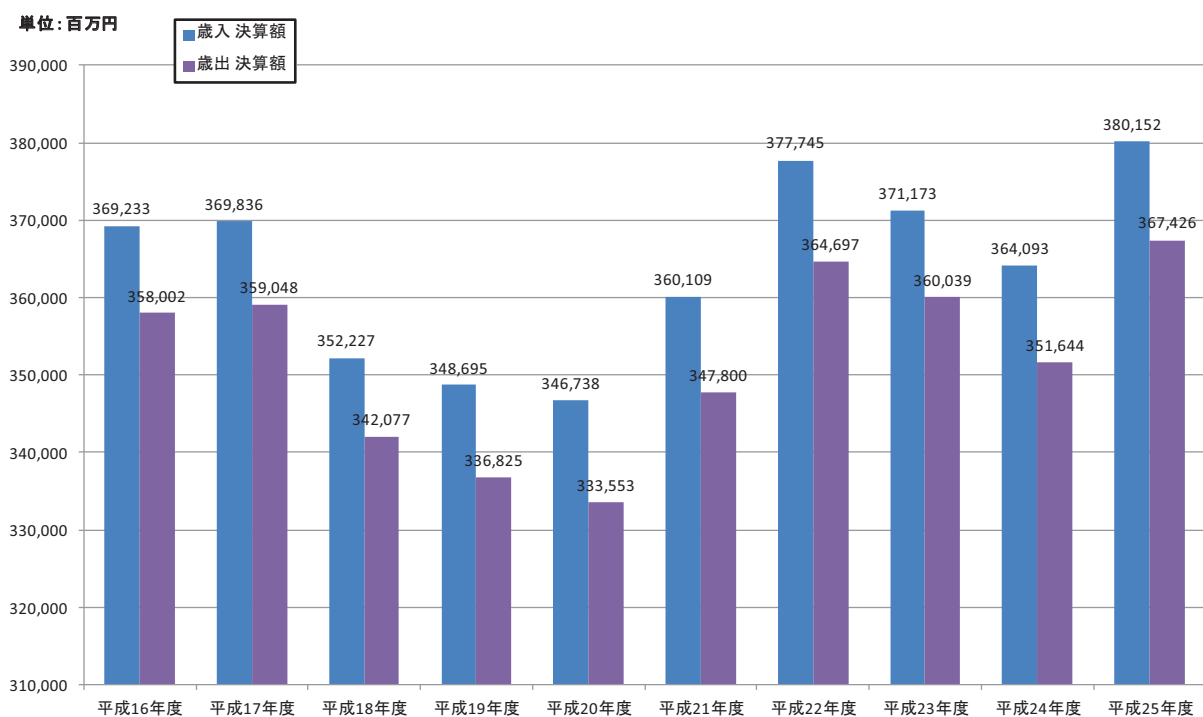
(表1) 決算規模の推移

(単位:千円、%)

区 分	歳 入			歳 出		
	決 算 額	指 数	対 前 年 度 増 減 率	決 算 額	指 数	対 前 年 度 増 減 率
平成16年度	369,233,066	100.0	3.3	358,001,706	100.0	3.2
平成17年度	369,836,128	100.2	0.2	359,047,907	100.3	0.3
平成18年度	352,226,741	95.4	△ 4.8	342,077,199	95.6	△ 4.7
平成19年度	348,694,533	94.4	△ 1.0	336,825,122	94.1	△ 1.5
平成20年度	346,738,496	93.9	△ 0.6	333,553,173	93.2	△ 1.0
平成21年度	360,109,173	97.5	3.9	347,799,769	97.2	4.3
平成22年度	377,745,488	102.3	4.9	364,697,462	101.9	4.9
平成23年度	371,173,413	100.5	△ 1.7	360,039,089	100.6	△ 1.3
平成24年度	364,092,817	98.6	△ 1.9	351,643,778	98.2	△ 2.3
平成25年度	380,152,261	103.0	4.4	367,426,285	102.6	4.5

注: 指数は平成16年度を100.0としています。

(図1) 決算規模の推移



(表2) 平成25年度市町別財政状況

平成25年度決算

(単位:千円)

市町名	歳入		歳出		歳入歳出差引 (形式収支)	実質収支	単年度収支	実質 単年度収支	標準財政規模	財政力指数 (3力年平均)	經常収支比率	うち	
	対前年度 増減率		対前年度 増減率									人件費	公債費
福井市	105,458,219	1.2%	104,103,406	1.5%	1,354,813	1,181,087	△41,825	161,775	57,988,075	0.83	93.1%	25.9%	21.9%
敦賀市	30,757,723	2.4%	29,130,447	1.8%	1,627,276	1,528,380	272,134	274,603	15,440,801	0.98	90.8%	21.8%	13.7%
小浜市	16,532,848	5.9%	15,939,214	4.5%	593,634	435,741	124,081	△77,039	8,923,466	0.42	97.2%	23.5%	18.1%
大野市	19,428,959	7.2%	18,334,848	7.1%	1,094,111	714,166	32,644	361,309	10,539,741	0.41	91.5%	27.4%	13.6%
勝山市	13,986,742	11.4%	13,537,127	11.1%	449,615	380,597	80,413	427,811	6,851,674	0.45	97.4%	31.3%	15.6%
鯖江市	26,955,259	7.3%	26,407,311	7.5%	547,948	215,458	△207,575	380,315	14,417,470	0.66	88.0%	15.6%	20.5%
あわら市	15,454,363	10.6%	14,664,308	10.2%	790,055	673,814	207,133	607,133	8,620,102	0.65	83.6%	21.3%	14.6%
越前市	34,733,152	5.2%	33,668,265	5.7%	1,064,887	857,628	△139,294	△131,186	19,793,097	0.72	89.2%	20.9%	19.4%
坂井市	37,232,746	3.2%	35,715,916	3.2%	1,516,830	1,096,659	222,570	729,933	22,129,526	0.68	89.2%	21.4%	14.6%
永平寺町	9,416,865	1.8%	8,911,674	3.0%	505,191	347,986	△36,873	25,355	6,171,682	0.42	83.4%	26.6%	14.1%
池田町	3,606,905	5.5%	3,158,563	4.1%	448,342	394,700	45,771	177,377	2,023,323	0.13	73.8%	19.5%	19.9%
南越前町	10,077,207	8.3%	9,898,227	10.0%	178,980	153,937	△126,302	11,689	5,597,705	0.29	89.2%	22.9%	23.3%
越前町	13,687,480	△1.2%	12,791,056	0.2%	896,424	713,598	△114,753	301,666	8,785,527	0.33	88.4%	21.6%	20.8%
美浜町	9,383,882	10.6%	8,946,663	8.9%	437,219	291,725	50,611	101,159	3,762,911	0.79	89.3%	29.8%	9.9%
高浜町	9,190,610	13.0%	8,957,227	12.5%	233,383	206,375	85,896	98,256	3,808,081	0.97	91.1%	28.2%	12.1%
おおい町	11,212,149	△3.5%	10,825,343	△2.7%	386,806	300,743	△122,104	△211,197	5,202,013	1.03	81.6%	21.9%	6.7%
若狭町	13,037,152	15.4%	12,436,690	15.2%	600,462	554,432	151,250	△69,435	6,358,460	0.35	90.2%	24.6%	20.5%
市計	300,540,011	4.1%	291,500,842	4.1%	9,039,169	7,083,530	550,281	2,734,654	164,703,952	0.64	91.1%	23.2%	16.9%
町計	79,612,250	5.6%	75,925,443	6.1%	3,686,807	2,963,496	△66,504	434,870	41,709,702	0.54	85.9%	24.4%	15.9%
県計	380,152,261	4.4%	367,426,285	4.5%	12,725,976	10,047,026	483,777	3,169,524	206,413,654	0.59	88.6%	23.8%	16.4%

※単純平均 ※単純平均

平成25年度決算

(単位:千円)

市町名	積立基金 現在高	うち			地方債現在高	うち		
		財政調整基金	減債基金	うちその他 特定目的基金		減税補てん債	臨時財政対策債	建設地方債等
福井市	8,021,727	2,441,509	600,549	4,979,669	142,809,319	3,129,960	38,597,042	101,082,317
敦賀市	8,213,958	2,672,400	974,455	4,567,103	19,911,085	611,348	6,920,200	12,379,537
小浜市	2,124,909	1,345,777	312,793	466,339	15,347,599	202,362	5,049,586	10,095,651
大野市	7,571,316	2,524,119	456,716	4,590,481	14,265,897	266,109	6,739,605	7,260,183
勝山市	2,526,713	1,743,510	115,796	667,407	10,710,730	264,717	4,340,352	6,105,661
鯖江市	4,261,500	2,502,200	567,600	1,191,700	26,670,285	648,655	9,560,922	16,460,708
あわら市	5,285,322	2,800,000	146,838	2,338,484	17,048,781	344,435	6,076,746	10,627,600
越前市	8,343,819	3,086,927	14,368	5,242,524	41,077,008	1,678,513	13,566,270	25,832,225
坂井市	6,926,843	2,907,545	32,367	3,986,931	35,155,562	941,972	15,285,978	18,927,612
永平寺町	2,963,243	2,369,499	16,896	576,848	7,613,184	163,826	4,661,628	2,787,730
池田町	1,642,351	1,311,736	183,232	147,383	2,611,327	25,327	869,050	1,716,950
南越前町	5,057,136	1,782,654	668,550	2,605,932	9,516,074	57,771	2,586,979	6,871,324
越前町	5,177,158	2,087,824	199,000	2,890,334	11,220,842	145,981	3,299,527	7,775,334
美浜町	4,211,774	476,474	54,262	3,681,038	4,111,380	166,215	2,211,119	1,734,046
高浜町	6,297,968	2,298,693	157,003	3,842,272	2,235,750	0	864,098	1,371,652
おおい町	13,983,376	5,025,877	2,409,695	6,547,804	3,321,446	20,827	1,326,859	1,973,760
若狭町	3,024,758	804,513	191,198	2,029,047	13,490,219	119,077	4,177,773	9,193,369
市計	53,276,107	22,023,987	3,221,482	28,030,638	322,996,266	8,088,071	106,136,701	208,771,494
町計	42,357,764	16,157,270	3,879,836	22,320,658	54,120,222	699,024	19,997,033	33,424,165
県計	95,633,871	38,181,257	7,101,318	50,351,296	377,116,488	8,787,095	126,133,734	242,195,659
対前年度増減額	5,793,621	2,602,177	247,916	2,943,528	7,423,358	△2,039,836	10,099,811	△636,617
対前年度増減率	6.4%	7.3%	3.6%	6.2%	2.0%	△18.8%	8.7%	△0.3%

## 2 決算収支について (p3 表 2 参照)

平成 25 年度の市町の実質収支は、全体で前年度を上回り、全市町で黒字決算を維持している。実質単年度収支は、全体額および黒字の市町数が増加している。

### (1) 実質収支 (歳入歳出差引額から翌年度に繰り越すべき財源を控除した額)

全市町において黒字決算を維持し、市町全体では前年度から 4 億 8,378 万円増加して 100 億 4,703 万円となっている。

(単位：千円)

	平成 25 年度	平成 24 年度	増減
実質収支 (市町計)	10,047,026	9,563,249	483,777
黒字市町数	17	17	±0
赤字市町数	0	0	±0

### (2) 単年度収支 (当該年度の実質収支から前年度の実質収支を差し引いた額)

実質収支の増加に伴い、市町全体で 4 億 8,378 万円の黒字となっている。市町ごとに見ると、10 市町が黒字、7 市町が赤字となっている。

(単位：千円)

	平成 25 年度	平成 24 年度	増減
単年度収支 (市町計)	483,777	112,622	371,155
黒字市町数	10	7	+3
赤字市町数	7	10	△3

### (3) 実質単年度収支 (単年度収支に、財政調整基金積立額および地方債繰上償還額を黒字要素として加え、財政調整基金取崩額を赤字要素として差し引いた額)

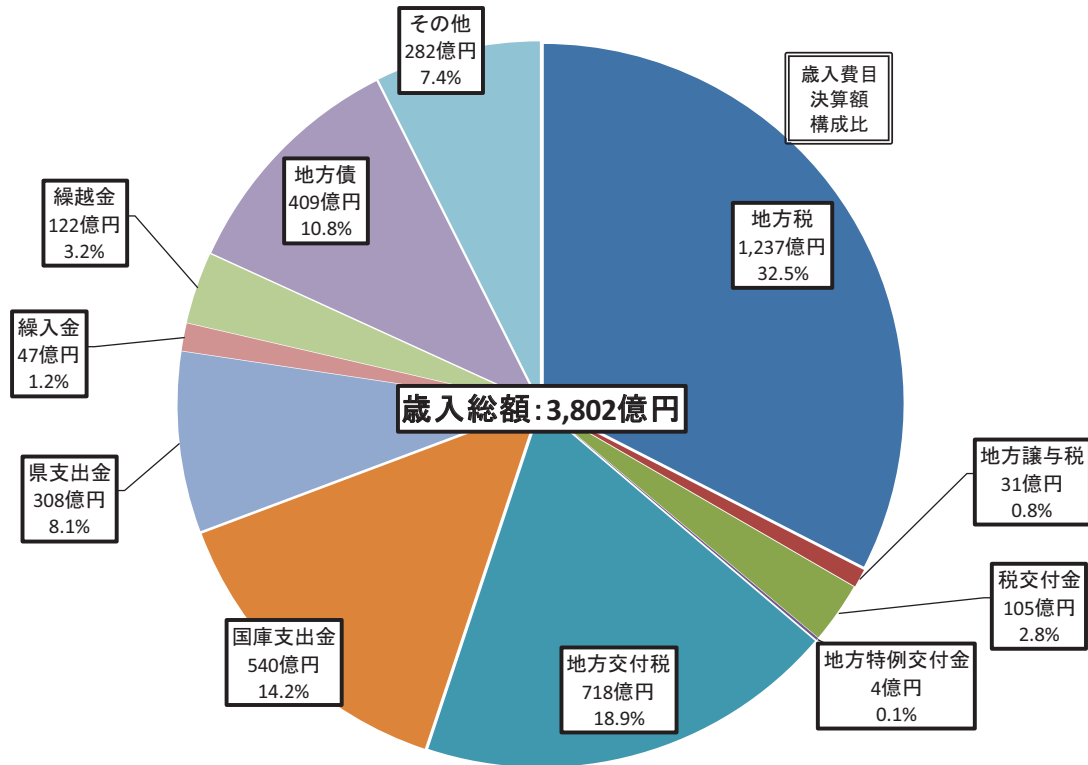
市町全体では 31 億 6,952 万円の黒字となっており、前年度より 11 億 9,838 万円増加している。市町ごとに見ると、13 市町が黒字、4 市町が赤字となっており、黒字市町が 3 増となっている。

(単位：千円)

	平成 25 年度	平成 24 年度	増減
実質単年度収支 (市町計)	3,169,524	1,971,149	1,198,375
黒字市町数	13	10	+3
赤字市町数	4	7	△3

### 3 歳入について (p6 表 3、p7 表 4 参照)

平成 25 年度の市町の歳入は、地方税等が減少した一方、国庫支出金、県支出金、地方債等が増加し、総額では前年度を上回った。



#### (1) 地方税

法人税率の引下げにより法人住民税は減少したが、税率引上げによりたばこ税が増加したことなどから、前年度と横ばいの 1,236 億 5,936 万円となった。

#### (2) 国庫支出金

国の経済対策に伴う公共事業の増加に加え、経済対策の一般財源対策として地域の元気臨時交付金が交付されたことから、前年度より 105 億 5,312 万円増 (+24.3%) の 539 億 6,043 万円となった。

#### (3) 県支出金

電源三法交付金が増加したことなどから、前年度より 20 億 9,910 万円増 (+7.3%) の 307 億 6,697 万円となった。

#### (4) 地方債

臨時財政対策債、第三セクター等改革推進債が増加したことなどから、前年度より 29 億 5,487 万円増 (+7.8%) の 409 億 2,476 万円となった。

(表3) 歳入の状況

(単位:千円)

項目	平成25年度		平成24年度		増減額	増減率
	決算額	構成比	決算額	構成比		
1.地方税	123,659,362	32.5%	123,728,824	34.0%	△69,462	△0.1%
2.地方譲与税	3,149,145	0.8%	3,306,186	0.9%	△157,041	△4.7%
税交付金	10,455,450	2.8%	9,789,738	2.7%	665,712	6.8%
3.利子割交付金	277,154	0.1%	333,311	0.1%	△56,157	△16.8%
4.配当割交付金	452,640	0.1%	214,280	0.1%	238,360	111.2%
5.株式等譲渡所得割交付金	713,522	0.2%	60,956	0.0%	652,566	1070.6%
6.地方消費税交付金	7,879,639	2.1%	7,947,380	2.2%	△67,741	△0.9%
7.ゴルフ場利用税交付金	200,067	0.1%	198,553	0.1%	1,514	0.8%
8.特別地方消費税交付金	0	0.0%	0	0.0%	0	-
9.自動車取得税交付金	932,428	0.2%	1,035,258	0.3%	△102,830	△9.9%
10.地方特例交付金	402,009	0.1%	426,140	0.1%	△24,131	△5.7%
11.地方交付税	71,765,653	18.9%	71,875,765	19.7%	△110,112	△0.2%
一般財源(1~11)	209,431,619	55.1%	209,126,653	57.4%	304,966	0.1%
12.交通安全対策特別交付金	130,095	0.0%	138,060	0.0%	△7,965	△5.8%
13.分担金および負担金	5,071,621	1.3%	4,892,014	1.3%	179,607	3.7%
14.使用料	5,855,672	1.5%	5,966,470	1.6%	△110,798	△1.9%
15.手数料	1,106,368	0.3%	999,768	0.3%	106,600	10.7%
16.国庫支出金	53,960,432	14.2%	43,407,311	11.9%	10,553,121	24.3%
17.県支出金	30,766,970	8.1%	28,667,872	7.9%	2,099,098	7.3%
18.財産収入	1,118,365	0.3%	1,259,748	0.3%	△141,383	△11.2%
19.寄附金	1,581,227	0.4%	1,092,615	0.3%	488,612	44.7%
20.繰入金	4,702,650	1.2%	6,711,397	1.8%	△2,008,747	△29.9%
21.繰越金	12,199,619	3.2%	11,054,355	3.0%	1,145,264	10.4%
22.諸収入	13,302,859	3.5%	12,806,658	3.5%	496,201	3.9%
23.地方債	40,924,764	10.8%	37,969,896	10.4%	2,954,868	7.8%
(うち減収補てん特例債)	0	0.0%	0	0.0%	0	-
(うち臨時財政対策債)	15,733,364	4.1%	14,668,896	4.0%	1,064,468	7.3%
(うち建設地方債等)	25,191,400	6.6%	23,301,000	6.4%	1,890,400	8.1%
合計(1~23)	380,152,261	100.0%	364,092,817	100.0%	16,059,444	4.4%
うち自主財源(1,13~15,18~22)	168,597,743	44.4%	168,511,849	46.3%	85,894	0.1%
うち依存財源(上記以外)	211,554,518	55.6%	195,580,968	53.7%	15,973,550	8.2%

注: 構成比については端数処理の関係で合計が一致しない場合がある。



(表4) 市町別の歳入内訳

平成25年度決算

(単位:千円)

市町名	1 地方税	2 地方 譲与税	3 利子割 交付金	4 配当割 交付金	5 株式等 譲渡所得割 交付金	6 地方消費税 交付金	7 ゴルフ場 利用税 交付金	8 特別地方 消費税 交付金	9 自動車 取得税 交付金	10 地方特例 交付金	11 地方 交付税		
											普通 交付税	特別 交付税	
福井市	43,624,248	890,022	103,148	168,346	265,228	2,868,179	42,275	0	264,899	144,174	10,266,581	8,476,598	1,789,983
敦賀市	14,113,740	217,052	25,885	42,460	67,167	671,884	17,643	0	57,396	43,164	662,872	330,504	332,368
小浜市	3,667,532	138,609	9,669	15,832	25,008	304,613	0	0	41,575	12,660	5,161,081	4,316,740	844,341
大野市	3,864,798	179,433	9,792	15,985	25,192	319,528	0	0	53,537	11,101	6,603,299	5,453,132	1,150,167
勝山市	3,003,644	145,965	7,476	12,196	19,210	218,869	0	0	43,726	6,393	3,848,890	3,087,363	761,527
鯖江市	8,785,954	244,932	21,570	35,209	55,480	636,454	721	0	73,296	43,376	4,553,131	3,724,157	828,974
あわら市	4,832,622	120,859	9,774	15,856	24,860	279,200	76,046	0	36,020	11,114	3,321,637	2,803,542	518,095
越前市	12,121,669	309,756	27,265	44,513	70,146	848,011	12,099	0	93,003	34,823	5,753,913	4,547,501	1,206,412
坂井市	11,946,233	326,658	30,832	50,357	79,383	815,173	31,388	0	96,294	59,229	7,771,150	6,886,111	885,039
永平寺町	1,996,032	75,238	6,369	10,404	16,404	177,475	0	0	22,452	9,124	4,048,480	3,450,161	598,319
池田町	241,532	23,848	759	1,238	1,950	25,362	0	0	7,095	101	1,818,875	1,622,951	195,924
南越前町	1,377,629	77,150	3,400	5,552	8,750	88,286	0	0	23,040	3,347	4,384,637	3,743,594	641,043
越前町	2,299,413	113,427	6,865	11,202	17,646	193,197	0	0	33,868	7,621	6,450,413	5,562,916	887,497
美浜町	2,537,659	54,438	3,481	5,696	8,993	103,543	0	0	16,540	2,455	1,026,984	787,354	239,630
高浜町	3,240,141	50,120	3,496	5,730	9,056	100,432	54	0	14,713	4,820	311,446	181,195	130,251
おおい町	4,085,268	61,584	2,802	4,594	7,267	88,986	0	0	18,353	3,163	1,499,433	1,189,056	310,377
若狭町	1,921,248	120,054	4,571	7,470	11,782	140,447	19,841	0	36,621	5,344	4,282,831	3,741,235	541,596
市計	105,960,440	2,573,286	245,411	400,754	631,674	6,961,911	180,172	0	759,746	366,034	47,942,554	39,625,648	8,316,906
町計	17,698,922	575,859	31,743	51,886	81,848	917,728	19,895	0	172,682	35,975	23,823,099	20,278,462	3,544,637
市町計	123,659,362	3,149,145	277,154	452,640	713,522	7,879,639	200,067	0	932,428	402,009	71,765,653	59,904,110	11,861,543

平成25年度決算

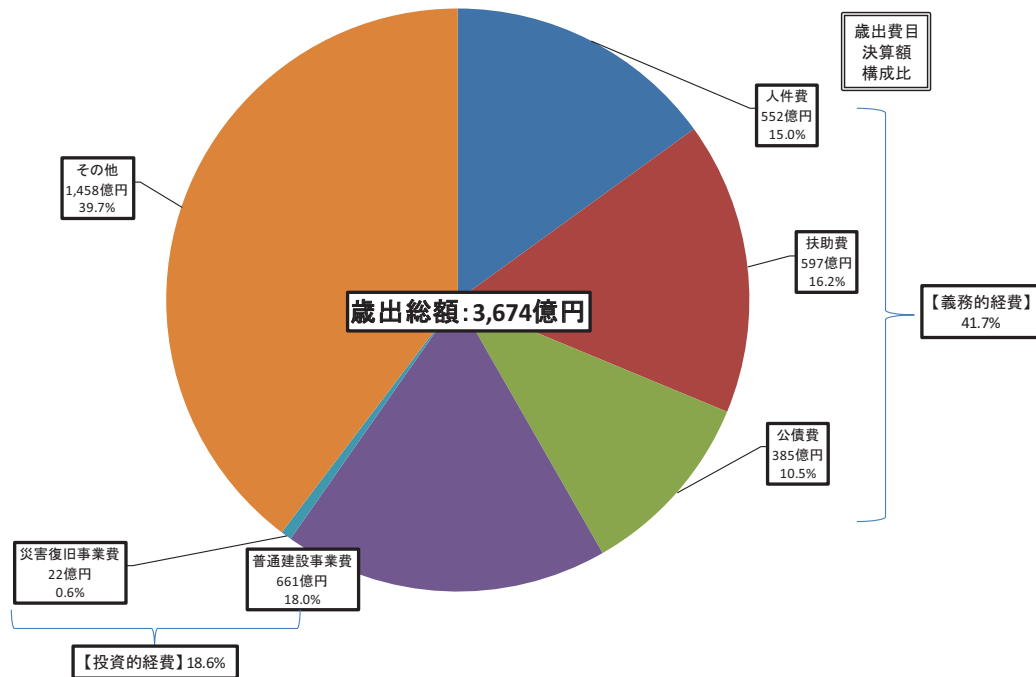
(単位:千円)

市町名	12 交通安全 対策特別 交付金	13 分担金 及び 負担金	14 使用料	15 手数料	16 国庫支出金	17 県支出金	18 財産収入	19 寄附金	20 繰入金	21 繰越金	22 諸収入	23 地方債	歳入合計
敦賀市	10,441	391,562	715,771	116,066	4,568,452	2,666,679	117,904	694,874	508,478	1,417,103	1,073,430	2,557,700	30,757,723
小浜市	3,922	256,508	415,353	65,513	1,831,892	1,850,731	26,607	8,416	366,345	357,163	605,613	1,368,206	16,532,848
大野市	5,525	269,569	176,646	31,897	2,963,187	1,676,177	82,165	5,658	96,316	997,135	380,319	1,661,700	19,428,959
勝山市	4,164	179,737	86,456	18,319	2,294,021	1,042,758	46,853	8,885	251,330	374,824	548,255	1,824,771	13,986,742
鯖江市	11,836	535,970	439,541	35,781	4,450,030	1,956,485	50,804	4,732	434,839	560,470	1,246,948	2,777,700	26,955,259
あわら市	4,165	289,334	133,282	78,944	1,912,989	757,148	39,359	2,513	34,083	654,815	357,520	2,462,223	15,454,363
越前市	11,271	564,464	521,607	46,959	4,515,308	2,283,109	85,844	20,316	472,451	1,173,633	898,592	4,824,400	34,733,152
坂井市	13,172	631,755	638,701	217,153	4,116,889	2,462,352	122,958	5,674	55,214	1,468,241	1,515,565	4,778,375	37,232,746
永平寺町	2,824	24,144	193,559	10,739	874,070	430,452	12,951	1,117	11,439	593,149	168,443	732,000	9,416,865
池田町	0	19,238	28,252	2,843	188,737	214,994	7,206	42,185	198,032	386,232	101,626	296,800	3,606,905
南越前町	1,876	33,607	215,217	74,623	486,422	892,657	38,456	1,824	7,364	313,893	255,277	1,784,200	10,077,207
越前町	1,875	150,407	214,106	15,114	1,076,055	1,021,711	101,084	1,530	59,635	1,090,208	293,703	528,400	13,687,480
美浜町	1,303	79,700	283,371	7,963	1,881,423	2,063,354	16,098	896	99,724	268,832	228,585	692,844	9,383,882
高浜町	1,016	11,565	109,907	15,757	2,192,603	1,196,934	35,190	626,112	246,857	169,752	614,909	230,000	9,190,610
おおい町	1,188	55,759	50,417	17,772	2,611,228	1,516,891	77,186	400	558,475	237,240	314,143	0	11,212,149
若狭町	2,201	117,373	257,541	10,016	1,536,817	1,328,058	101,960	123,607	811,340	499,805	335,125	1,363,100	13,037,152
市計	117,812	4,579,828	4,503,302	951,541	43,113,077	22,101,919	728,234	783,556	2,709,784	8,640,508	10,991,048	35,297,420	300,540,011
町計	12,283	491,793	1,352,370	154,827	10,847,355	8,665,051	390,131	797,671	1,992,866	3,559,111	2,311,811	5,627,344	79,612,250
市町計	130,095	5,071,621	5,855,672	1,106,368	53,960,432	30,766,970	1,118,365	1,581,227	4,702,650	12,199,619	13,302,859	40,924,764	380,152,261

#### 4 歳出について (p9 表 5, 6、p11 表 7, 8 参照)

平成 25 年度の市町の歳出は、人件費、公債費等が減少した一方、扶助費、普通建設事業費、災害復旧費、積立金等が増加し、総額では前年度を上回った。

##### (1) 性質別歳出 (p9 表 5, 6 参照)



##### ア 義務的経費 (人件費、扶助費、公債費)

障害福祉給付費の増加により扶助費が増加した一方、給与の特例措置や退職手当の引下げによる人件費の減少により、前年度より 32 億 5,166 万円減 ( $\Delta 2.1\%$ ) の 1,533 億 2,148 万円となった。

歳出総額に占める割合は、前年度より 2.8 ポイント減の 41.7%となった。

##### イ 投資的経費 (普通建設事業費、災害復旧事業費)

国の経済対策に伴う公共事業の増加により普通建設事業費が増加 (+15.0%) し、平成 25 年 9 月の台風 18 号による災害があったため災害復旧事業費についても増加 (+285.9%) したことから、前年度より 102 億 6,781 万円増 (+17.7%) の 683 億 1,680 万円となった。

歳出総額に占める割合は、前年度より 2.1 ポイント増の 18.6%となった。

##### ウ その他の経費 (維持補修費、補助費等、積立金等)

維持補修費は除排雪経費が減少したことから前年度より減少 ( $\Delta 9.3\%$ )、補助費等は越前市土地開発公社への代位弁済の純増により前年度より増加 (+2.7%)、積立金は地域の元気臨時交付金の積立て等により前年度より増加した (+150.5%)。

(表5) 歳出の状況(性質別)

(単位:千円)

項目	平成25年度		平成24年度		増減額	増減率
	決算額	構成比	決算額	構成比		
1.人件費	55,199,078	15.0%	58,378,527	16.6%	△3,179,449	△5.4%
2.扶助費	59,660,752	16.2%	58,876,208	16.7%	784,544	1.3%
3.公債費	38,461,652	10.5%	39,318,410	11.2%	△856,758	△2.2%
義務的経費(1~3)	153,321,482	41.7%	156,573,145	44.5%	△3,251,663	△2.1%
4.物件費	45,833,295	12.5%	45,164,086	12.8%	669,209	1.5%
5.維持補修費	3,737,410	1.0%	4,121,624	1.2%	△384,214	△9.3%
6.補助費等	43,258,354	11.8%	42,133,727	12.0%	1,124,627	2.7%
7.普通建設事業費	66,116,237	18.0%	57,478,762	16.3%	8,637,475	15.0%
うち補助事業費	33,588,230	9.1%	24,549,496	7.0%	9,038,734	36.8%
うち単独事業費	32,436,605	8.8%	32,837,864	9.3%	△401,259	△1.2%
8.災害復旧事業費	2,200,563	0.6%	570,232	0.2%	1,630,331	285.9%
9.失業対策事業費	0	0.0%	0	0.0%	0	-
投資的経費(7~9)	68,316,800	18.6%	58,048,994	16.5%	10,267,806	17.7%
10.積立金	10,005,972	2.7%	3,994,386	1.1%	6,011,586	150.5%
11.投資および出資金	260,516	0.1%	287,292	0.1%	△26,776	△9.3%
12.貸付金	7,188,172	2.0%	7,027,880	2.0%	160,292	2.3%
13.繰出金	35,504,284	9.7%	34,292,644	9.8%	1,211,640	3.5%
14.前年度繰上充用金	0	0.0%	0	0.0%	0	-
合計(1~14)	367,426,285	100.0%	351,643,778	100.0%	15,782,507	4.5%

注:普通建設事業費のうち補助事業費は、受託事業費のうち補助事業費を含む。

また、普通建設事業費のうち単独事業費は、県営事業負担金、同級他団体施行事業負担金および受託事業費のうち単独事業費を含む。

注2:構成比については端数処理の関係で合計が一致しない場合がある。

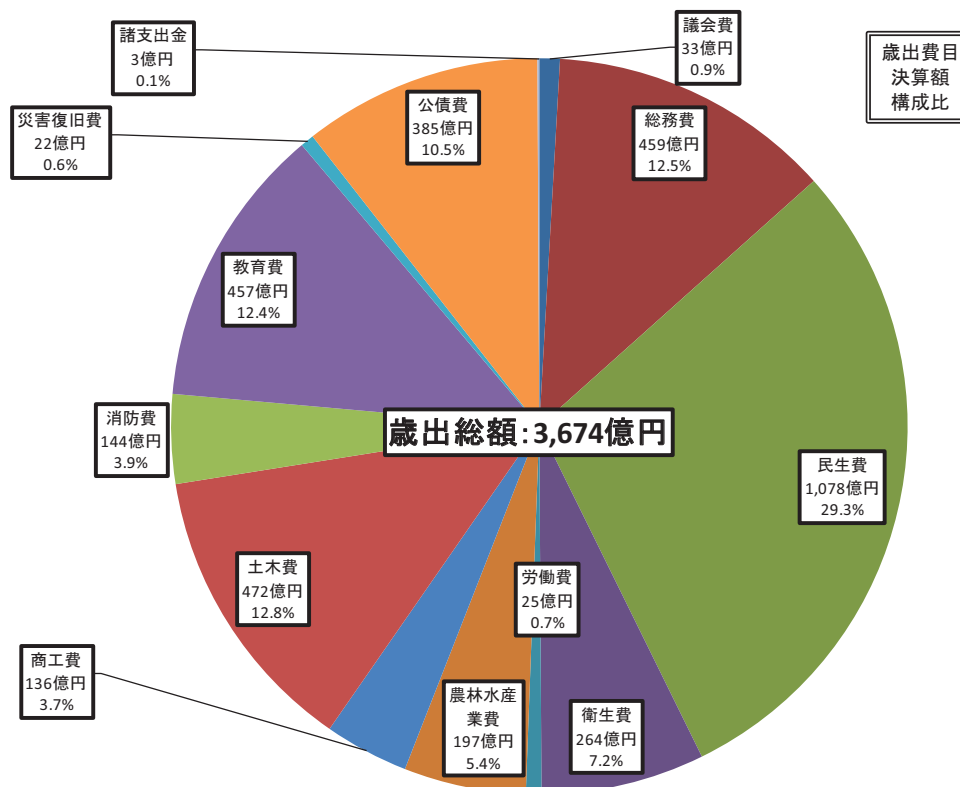
(表6) 市町別の歳出内訳(性質別)

平成25年度決算

(単位:千円)

市町名	1		事業費 支弁 職員 人件費	2	3	4	5	6	7	8	9	10	11	12	13	14	歳出合計
	人件費	うち 職員給															
福井市	16,540,851	11,707,848	353,636	21,796,616	12,977,556	12,688,361	1,075,797	8,927,420	17,507,818	34,106	0	495,666	110,203	2,723,710	9,225,302	0	104,103,406
敦賀市	4,221,719	2,384,023	108,592	4,814,948	2,317,427	4,083,293	422,220	2,732,483	6,518,534	144,828	0	185,825	0	559,650	3,129,520	0	29,130,447
小浜市	2,604,492	1,370,919	63,520	2,273,802	1,681,120	1,913,177	233,329	1,955,339	2,266,263	789,147	0	11,430	23,571	268,698	1,918,846	0	15,939,214
大野市	3,172,648	1,929,626	33,208	2,714,340	1,431,572	2,552,195	339,708	1,545,424	3,815,572	23,256	0	635,562	0	220,100	1,884,471	0	18,334,848
勝山市	2,284,734	1,509,966	34,345	2,000,504	1,093,752	1,406,552	230,352	1,344,787	2,947,630	6,764	0	608,141	14,017	406,208	1,193,686	0	13,537,127
鯖江市	2,658,063	1,838,146	79,416	5,344,560	3,372,498	3,101,731	267,471	2,794,589	4,467,935	342	0	918,787	0	961,757	2,519,578	0	26,407,311
あわら市	2,079,006	1,307,937	8,130	2,437,007	1,330,267	1,591,556	69,956	2,534,871	2,858,329	13,422	0	652,657	0	155,700	941,537	0	14,664,308
越前市	4,862,546	2,982,227	150,261	5,912,953	3,848,675	3,811,716	113,999	5,998,969	4,860,870	100,698	0	176,379	24,494	389,800	3,567,166	0	33,668,265
坂井市	5,317,981	3,522,204	87,307	6,160,308	3,354,228	4,874,696	208,908	6,069,248	5,987,277	0	0	553,775	43,000	679,600	2,466,895	0	35,715,916
永平寺町	1,953,776	1,151,967	64,377	903,085	899,727	1,031,130	66,792	1,239,672	1,462,393	0	0	64,278	0	71,500	1,219,321	0	8,911,674
池田町	408,181	239,811	14,425	152,344	382,886	334,580	50,535	403,351	666,810	0	0	272,836	38,137	5,700	443,203	0	3,158,563
南越前町	1,565,850	1,057,870	12,795	677,377	1,324,344	1,095,975	168,601	1,129,569	1,173,436	23,702	0	1,749,347	0	48,000	942,026	0	9,898,227
越前町	1,998,709	1,371,700	11,751	1,715,086	1,811,956	1,439,420	136,214	1,668,273	1,690,630	117,441	0	467,274	0	41,600	1,704,453	0	12,791,056
美浜町	1,329,734	860,627	46,047	589,919	404,306	1,175,723	42,309	1,065,492	1,870,428	191,778	0	1,354,440	0	84,590	837,944	0	8,946,663
高浜町	1,241,712	786,137	40,709	530,256	466,635	1,325,961	50,066	823,037	1,889,788	77,515	0	933,111	0	433,700	1,185,446	0	8,957,227
おおい町	1,227,087	748,539	73,591	714,345	382,946	2,039,061	212,671	978,513	3,756,463	293,467	0	103,467	0	100,559	1,016,764	0	10,825,343
若狭町	1,731,989	1,147,467	19,028	923,302	1,381,757	1,368,168	48,482	2,047,317	2,376,061	384,097	0	822,997	7,094	37,300	1,308,126	0	12,436,690
市計	43,742,040	28,552,896	918,415	53,455,038	31,407,095	36,023,277	2,961,740	33,903,130	51,230,228	1,112,563	0	4,238,222	215,285	6,365,223	26,847,001	0	291,500,842
町計	11,457,038	7,364,118	282,723	6,205,714	7,054,557	9,810,018	775,670	9,355,224	14,886,009	1,088,000	0	5,767,750	45,231	822,949	8,657,283	0	75,925,443
市町計	55,199,078	35,917,014	1,201,138	59,660,752	38,461,652	45,833,295	3,737,410	43,258,354	66,116,237	2,200,563	0	10,005,972	260,516	7,188,172	35,504,284	0	367,426,285

(2) 目的別歳出 (p11 表 7, 8 参照)



ア 総務費

地域の元気臨時交付金の基金積立、土地開発公社解散による代位弁済等により、前年度より 62 億 8,596 万円増 (+15.9%) の 458 億 8,371 万円となった。

イ 労働費

緊急雇用基金事業の減少により、前年度より 3 億 8,775 万円減 (△13.2%) の 25 億 4,927 万円となった。

ウ 土木費

建設事業の増により、前年度より 41 億 7,240 万円増 (+9.7%) の 471 億 8,829 万円となった。

エ 災害復旧費

平成 25 年 9 月の台風 18 号による災害があったため、前年度より 16 億 3,033 万円増 (+285.9%) の 22 億 56 万円となった。

(表7) 歳出の状況(目的別)

(単位:千円)

項目	平成25年度		平成24年度		増減額	増減率
	決算額	構成比	決算額	構成比		
1.議会費	3,298,795	0.9%	3,443,592	1.0%	△144,797	△4.2%
2.総務費	45,883,705	12.5%	39,597,750	11.3%	6,285,955	15.9%
3.民生費	107,824,411	29.3%	105,163,446	29.9%	2,660,965	2.5%
4.衛生費	26,373,096	7.2%	26,076,030	7.4%	297,066	1.1%
5.労働費	2,549,274	0.7%	2,937,026	0.8%	△387,752	△13.2%
6.農林水産業費	19,663,194	5.4%	18,688,511	5.3%	974,683	5.2%
7.商工費	13,562,897	3.7%	14,044,005	4.0%	△481,108	△3.4%
8.土木費	47,188,294	12.8%	43,015,898	12.2%	4,172,396	9.7%
9.消防費	14,397,615	3.9%	14,355,412	4.1%	42,203	0.3%
10.教育費	45,727,854	12.4%	44,108,641	12.5%	1,619,213	3.7%
11.災害復旧費	2,200,563	0.6%	570,232	0.2%	1,630,331	285.9%
12.公債費	38,461,833	10.5%	39,318,594	11.2%	△856,761	△2.2%
13.諸支出金	294,754	0.1%	324,641	0.1%	△29,887	△9.2%
14.前年度繰上充用金	0	0.0%	0	0.0%	0	-
合計(1~14)	367,426,285	100.0%	351,643,778	100.0%	15,782,507	4.5%

注:構成比については端数処理の関係で合計が一致しない場合がある。

(表8) 市町別の歳出内訳(目的別)

平成25年度決算

(単位:千円)

市町名	1 議会費	2 総務費	3 民生費	4 衛生費	5 労働費	6 農林水 産業費	7 商工費	8 土木費	9 消防費	10 教育費	11 災害 復旧費	12 公債費	13 諸 支出金	14 前年度 繰上 充用金	歳出合計
福井市	674,737	8,514,223	35,476,831	6,516,213	681,025	3,415,577	3,522,001	18,029,169	4,022,508	9,947,061	34,106	12,977,556	292,399	0	104,103,406
敦賀市	314,126	2,900,243	9,011,150	2,811,757	175,096	792,838	1,036,178	4,950,348	1,163,574	3,512,882	144,828	2,317,427	0	0	29,130,447
小浜市	187,474	1,790,776	4,064,582	1,787,019	211,618	778,126	684,244	1,581,159	533,240	1,850,709	789,147	1,681,120	0	0	15,939,214
大野市	197,517	2,845,713	4,860,952	1,694,829	227,803	1,328,293	785,394	2,207,970	977,134	1,754,265	23,256	1,431,722	0	0	18,334,848
勝山市	169,006	2,103,372	3,586,254	823,925	151,128	619,768	564,277	2,035,465	683,022	1,700,394	6,764	1,093,752	0	0	13,537,127
鯖江市	252,069	3,010,231	8,493,755	1,699,137	193,728	1,292,053	1,366,412	2,420,567	778,970	3,527,549	342	3,372,498	0	0	26,407,311
あわら市	178,022	1,855,277	4,099,659	776,370	92,189	568,985	759,351	1,293,469	515,388	3,181,909	13,422	1,330,267	0	0	14,664,308
越前市	275,157	5,386,759	10,442,746	1,993,368	252,392	1,376,696	1,114,235	3,393,328	1,256,727	4,227,484	100,698	3,848,675	0	0	33,668,265
坂井市	276,593	3,562,036	12,125,332	2,196,859	177,317	1,272,374	1,070,766	2,923,785	1,530,101	7,226,525	0	3,354,228	0	0	35,715,916
永平寺町	105,659	1,380,544	2,564,119	482,971	42,173	560,176	159,440	1,157,276	373,951	1,185,638	0	899,727	0	0	8,911,674
池田町	48,572	610,824	548,414	139,078	12,341	348,951	48,869	634,369	99,333	284,895	0	382,917	0	0	3,158,563
南越前町	92,350	2,806,224	1,726,776	684,073	27,275	981,695	491,665	720,697	313,455	705,971	23,702	1,324,344	0	0	9,898,227
越前町	105,827	1,779,512	3,193,070	940,363	54,547	1,069,702	505,761	1,364,181	440,619	1,408,077	117,441	1,811,956	0	0	12,791,056
美浜町	104,285	2,271,414	1,895,752	879,473	62,308	736,420	195,321	725,041	273,577	1,206,988	191,778	404,306	0	0	8,946,663
高浜町	101,230	1,397,814	1,697,596	843,992	60,089	1,634,805	303,807	875,240	431,173	1,064,976	77,515	466,635	2,355	0	8,957,227
おおい町	104,602	1,707,525	1,836,994	988,425	89,695	1,862,048	468,185	880,401	590,572	1,620,483	293,467	382,946	0	0	10,825,343
若狭町	111,569	1,961,218	2,200,429	1,115,244	38,550	1,024,687	486,991	1,995,829	414,271	1,322,048	384,097	1,381,757	0	0	12,436,690
市計	2,524,701	31,968,630	92,161,261	20,299,477	2,162,296	11,444,710	10,902,858	38,835,260	11,460,664	36,928,778	1,112,563	31,407,245	292,399	0	291,500,842
町計	774,094	13,915,075	15,663,150	6,073,619	386,978	8,218,484	2,660,039	8,353,034	2,936,951	8,799,076	1,088,000	7,054,588	2,355	0	75,925,443
市町計	3,298,795	45,883,705	107,824,411	26,373,096	2,549,274	19,663,194	13,562,897	47,188,294	14,397,615	45,727,854	2,200,563	38,461,833	294,754	0	367,426,285

地方公共団体の財政の健全化に関する法律（健全化法）の規定により算定した健全化判断比率が早期健全化基準以上となった団体および資金不足比率が経営健全化基準以上となった団体はない。

**（1）健全化判断比率**

健全化法で定められた地方公共団体の財政状況を判断する指標で、以下の 4 つの指標からなる。（前年度との比較は p14 表 10 参照）

**ア 実質赤字比率（一般会計等の赤字の深刻度を表す指標）**

一般会計等で赤字が生じている団体はないため、指標はない。

**イ 連結実質赤字比率（地方公共団体全体としての赤字の深刻度を表す指標）**

地方公共団体の会計全体で赤字が生じている団体はないため、指標はない。

**ウ 実質公債費比率（実質的な公債費が財政に及ぼす負担を表す指標）**

早期健全化基準である 25%以上の団体および起債許可基準である 18%以上の団体はない。

昨年度より比率が同率もしくは減少した団体は 16 市町、増加した団体は 1 市である。

**エ 将来負担比率（将来負担する可能性のある負債等の残高の程度を表す指標）**

早期健全化基準の 350%以上となっている団体はない。

臨時財政対策債を除く地方債残高の減少等により、全市町において同率もしくは減少している。

**（2）資金不足比率（資金不足を料金収入規模と比較して経営状況の深刻度を表す指標）**

健全化法で定められた公営企業の経営状況を判断する指標で、公営企業会計ごとに算定される。

経営健全化基準の 20%以上となっている団体はない。

(表9) 健全化判断比率・資金不足比率一覧(確報値)

H25決算

(単位:%)

市町名	実質赤字比率		連結実質赤字比率		実質公債費比率		将来負担比率		公営企業資金不足比率	
		基準該当		基準該当		基準該当		基準該当		基準該当
福井市	-	-	-	-	11.9	-	105.4	-	-	-
敦賀市	-	-	-	-	9.9	-	18.3	-	-	-
小浜市	-	-	-	-	12.2	-	93.7	-	-	-
大野市	-	-	-	-	5.8	-	23.9	-	-	-
勝山市	-	-	-	-	8.3	-	61.7	-	-	-
鯖江市	-	-	-	-	11.0	-	22.1	-	-	-
あわら市	-	-	-	-	10.5	-	35.7	-	産業団地 13.7	③
越前市	-	-	-	-	11.2	-	83.7	-	-	-
坂井市	-	-	-	-	10.8	-	82.8	-	-	-
市計	0.00		0.00		10.2		58.6			
永平寺町	-	-	-	-	13.4	-	45.6	-	-	-
池田町	-	-	-	-	9.3	-	-	-	-	-
南越前町	-	-	-	-	15.0	-	19.3	-	-	-
越前町	-	-	-	-	11.5	-	34.0	-	-	-
美浜町	-	-	-	-	12.8	-	71.9	-	-	-
高浜町	-	-	-	-	11.0	-	-	-	-	-
おおい町	-	-	-	-	3.3	-	-	-	-	-
若狭町	-	-	-	-	15.5	-	151.1	-	-	-
町計	0.00		0.00		11.5		40.2			
市町計	0.00		0.00		10.8		50.0			

※比率の合計欄は、各市町の数値の単純平均値

※実質公債費比率は23年度から25年度までの3カ年平均

## 【基準ライン】

①財政再生基準	20.00%以上	30.00%以上	35%以上	-	20%以上: 経営健全化団体
②早期健全化基準	11.25~15.00%以上	16.25~20.00%以上	25%以上	350%以上	
③起債許可基準	2.50~10.00%以上	-	18%以上	-	10%以上: 起債許可事業

※実質収支および連結実質収支比率については、標準財政規模に応じて基準ラインに変動がある。

(表 10) 実質公債費比率・将来負担比率の前年度との比較

(単位:%,ポイント)

市町名	実質公債費比率			将来負担比率		
	平成25年度	平成24年度	増減	平成25年度	平成24年度	増減
福井市	11.9	11.4	0.5	105.4	106.5	△1.1
敦賀市	9.9	9.9	-	18.3	26.8	△8.5
小浜市	12.2	12.8	△0.6	93.7	101.3	△7.6
大野市	5.8	6.3	△0.5	23.9	26.4	△2.5
勝山市	8.3	9.0	△0.7	61.7	62.3	△0.6
鯖江市	11.0	11.2	△0.2	22.1	31.6	△9.5
あわら市	10.5	11.6	△1.1	35.7	42.6	△6.9
越前市	11.2	11.8	△0.6	83.7	90.9	△7.2
坂井市	10.8	11.8	△1.0	82.8	92.8	△10.0
永平寺町	13.4	13.8	△0.4	45.6	56.2	△10.6
池田町	9.3	10.1	△0.8	-	-	-
南越前町	15.0	15.2	△0.2	19.3	28.1	△8.8
越前町	11.5	11.8	△0.3	34.0	56.6	△22.6
美浜町	12.8	13.3	△0.5	71.9	71.9	-
高浜町	11.0	11.9	△0.9	-	-	-
おおい町	3.3	4.3	△1.0	-	-	-
若狭町	15.5	16.0	△0.5	151.1	161.3	△10.2
市単純平均	10.2	10.6	△0.4	58.6	64.6	△6.0
町単純平均	11.5	12.1	△0.6	40.2	46.8	△6.6
市町単純平均	10.8	11.3	△0.5	50.0	56.2	△6.2



6 財政運営指標について（表 1 1 参照）

財政指標の一つである経常収支比率は、県内市町の平均で前年度より改善しているが、引き続き、行財政改革の着実な推進により経常経費の削減を図ることが必要である。

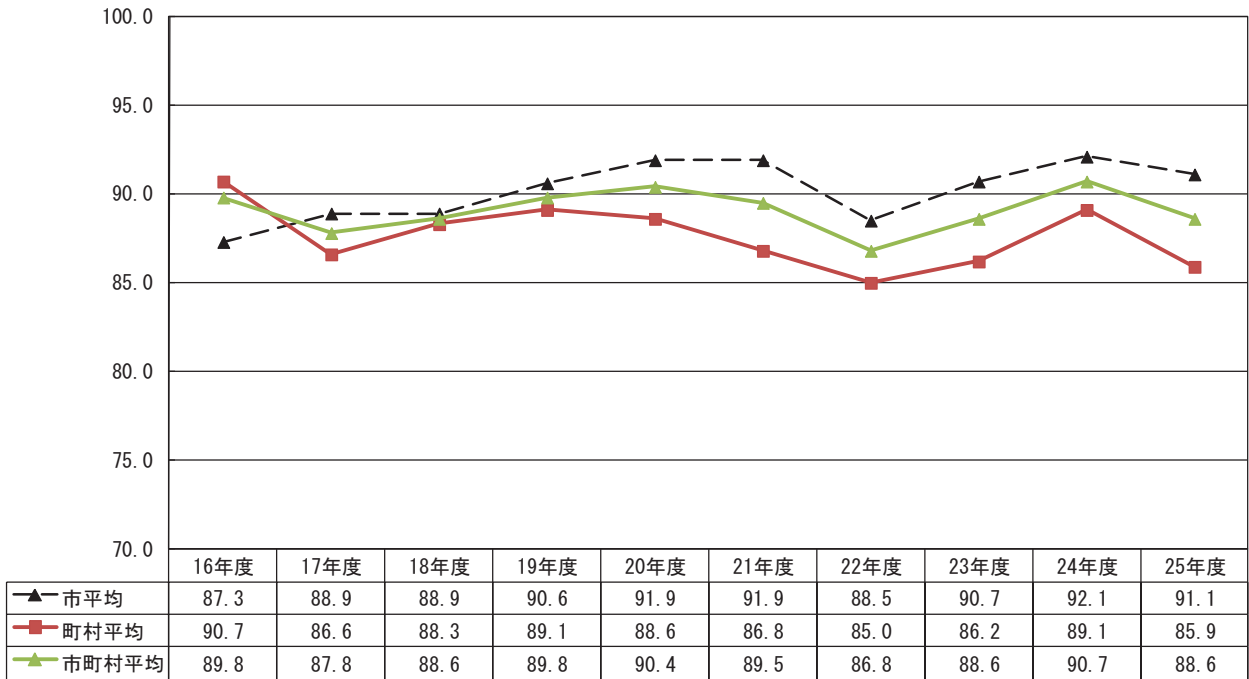
(1) 経常収支比率（地方税、普通交付税等の経常的な一般財源のうち、義務的経費等の経常的経費に充当される割合で、財政構造の硬直性を表す指標）

前年度より改善したのは11市町で、これは、臨時財政対策債が増加したことにより分母である経常一般財源等が増加し、人件費、維持補修費、公債費が減少したことにより分子である経常経費充当一般財源が減少したためである。

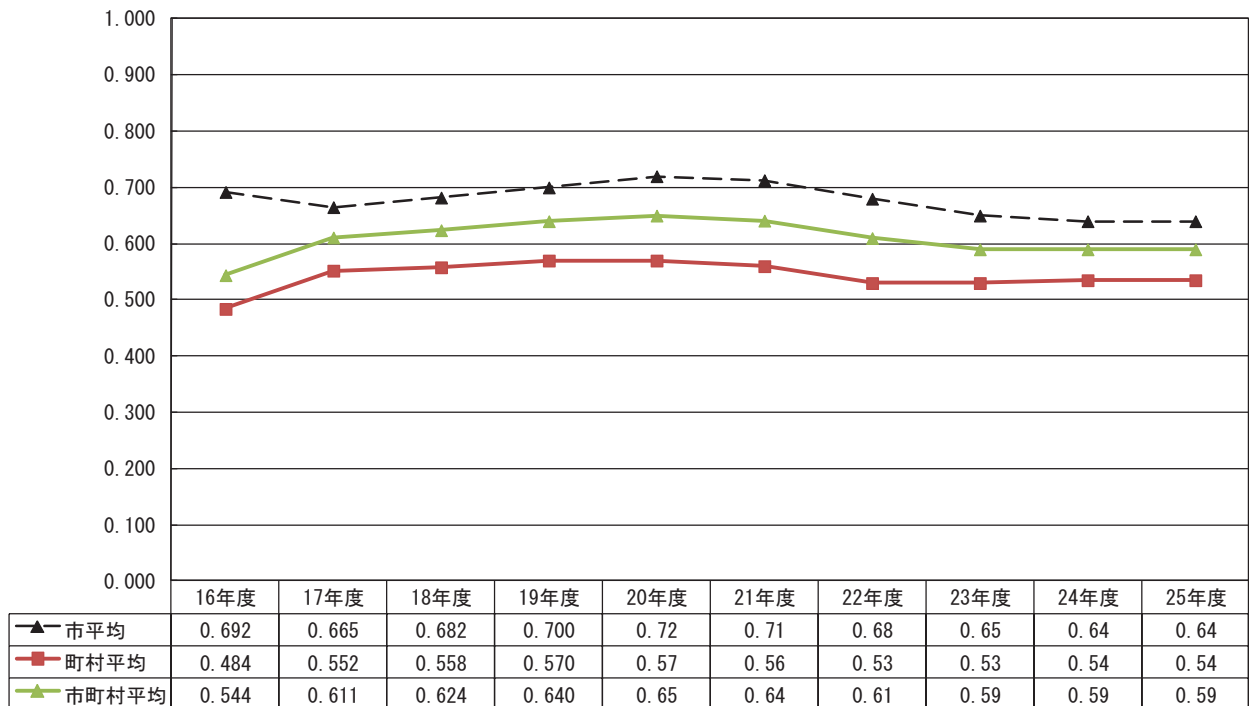
(表 1 1) 経常収支比率の市町比較

	市町名	経常収支比率(%)		増減
		平成25年度	平成24年度	
1	福井市	93.1	92.8	0.3
2	敦賀市	90.8	95.6	△ 4.8
3	小浜市	97.2	97.5	△ 0.3
4	大野市	91.5	92.7	△ 1.2
5	勝山市	97.4	98.2	△ 0.8
6	鯖江市	88.0	89.4	△ 1.4
7	あわら市	83.6	86.9	△ 3.3
8	越前市	89.2	87.7	1.5
9	坂井市	89.2	88.3	0.9
10	永平寺町	83.4	81.6	1.8
11	池田町	73.8	77.7	△ 3.9
12	南越前町	89.2	90.2	△ 1.0
13	越前町	88.4	85.1	3.3
14	美浜町	89.3	101.6	△ 12.3
15	高浜町	91.1	102.0	△ 10.9
16	おおい町	81.6	84.3	△ 2.7
17	若狭町	90.2	90.0	0.2
	単純平均	88.6	90.7	△ 2.1

(%) 経常収支比率の推移 (過去10ヵ年)



財政力指数の推移 (過去10ヵ年)



## 7. 一部事務組合等決算の状況

### 歳入の状況

(単位：千円、%)

	平成25年度		平成24年度		増減額	増減率	
	決算額	構成比	決算額	構成比		25年度	24年度
1. 分担金および負担金	18,429,411	83.0	19,523,775	79.7	△ 1,094,364	△ 5.6	△ 1.5
2. 使用料および手数料	512,321	2.3	523,334	2.1	△ 11,013	△ 2.1	△ 34.6
3. 国庫支出金	32,243	0.1	775,176	3.2	△ 742,933	△ 95.8	71.3
4. 県支出金	681,709	3.1	761,862	3.1	△ 80,153	△ 10.5	253.0
5. 財産収入	64,205	0.3	68,161	0.3	△ 3,956	△ 5.8	△ 40.9
6. 寄附金	0	0.0	0	0.0	0	-	-
7. 繰入金	1,228,213	5.5	1,153,394	4.7	74,819	6.5	△ 45.4
8. 繰越金	628,869	2.8	809,853	3.3	△ 180,984	△ 22.3	26.3
9. 諸収入	348,999	1.6	362,692	1.5	△ 13,693	△ 3.8	△ 2.5
10. 地方債	279,300	1.3	531,000	2.2	△ 251,700	△ 47.4	114.7
合 計	22,205,270	100.0	24,509,247	100.0	△ 2,303,977	△ 9.4	△ 1.0

### 歳出（性質別）の状況

(単位：千円、%)

	平成25年度		平成24年度		増減額	増減率	
	決算額	構成比	決算額	構成比		25年度	24年度
1. 人件費	11,167,406	51.5	11,842,951	49.6	△ 675,545	△ 5.7	△ 3.3
2. 物件費	4,597,117	21.2	4,614,445	19.3	△ 17,328	△ 0.4	3.6
3. 維持補修費	1,128,788	5.2	1,041,629	4.5	87,159	8.4	8.5
4. 扶助費	88,133	0.4	86,027	0.4	2,106	2.4	△ 6.8
5. 補助費等	994,722	4.6	1,029,207	4.3	△ 34,485	△ 3.4	△ 42.0
6. 普通建設事業費	1,316,773	6.1	2,054,484	8.6	△ 737,711	△ 35.9	53.7
7. 災害復旧事業費	0	0.0	0	0.0	0	-	-
8. 公債費	1,758,063	8.1	1,843,447	7.7	△ 85,384	△ 4.6	△ 10.6
9. 積立金	638,053	2.9	788,381	3.3	△ 150,328	△ 19.1	34.1
10. その他	0	0.0	579,807	2.4	△ 579,807	皆減	32.1
合 計	21,689,055	100.0	23,880,378	100.0	△ 2,191,323	△ 9.2	△ 0.3

### 歳出（目的別）の状況

(単位：千円、%)

	平成25年度		平成24年度		増減額	増減率	
	決算額	構成比	決算額	構成比		25年度	24年度
1. 議会費	13,534	0.1	13,684	0.1	△ 150	△ 1.1	△ 5.6
2. 総務費	7,714,964	35.6	8,133,033	34.1	△ 418,069	△ 5.1	△ 10.5
3. 民生費	413,564	1.9	1,042,101	4.4	△ 628,537	△ 60.3	43.6
4. 衛生費	4,786,037	22.1	4,646,025	19.5	140,012	3.0	5.3
5. 農林水産業費	0	0.0	0	0.0	0	-	-
6. 商工費	8,172	0.1	9,977	0.0	△ 1,805	△ 18.1	22.4
7. 消防費	6,994,623	32.2	8,192,011	34.3	△ 1,197,388	△ 14.6	7.2
8. 教育費	0	0.0	0	0.0	0	-	-
9. 災害復旧費	0	0.0	0	0.0	0	-	-
10. 公債費	1,758,161	8.1	1,843,547	7.7	△ 85,386	△ 4.6	△ 10.6
11. その他	0	0.0	0	0.0	0	-	皆減
合 計	21,689,055	100.0	23,880,378	100.0	△ 2,191,323	△ 9.2	△ 0.3

