

# 第一編

## 平成21年度市町普通会計決算等の概要

1. 決算規模について	1
2. 決算収支について	4
3. 歳入について	5
4. 歳出について	8
5. 財政運営指標について	13
6. 健全化判断比率・資金不足比率について	14
7. 一部事務組合等決算の状況	20

## 平成21年度市町普通会計決算等の概要（確報値）

### 1 決算規模について（別表1参照）

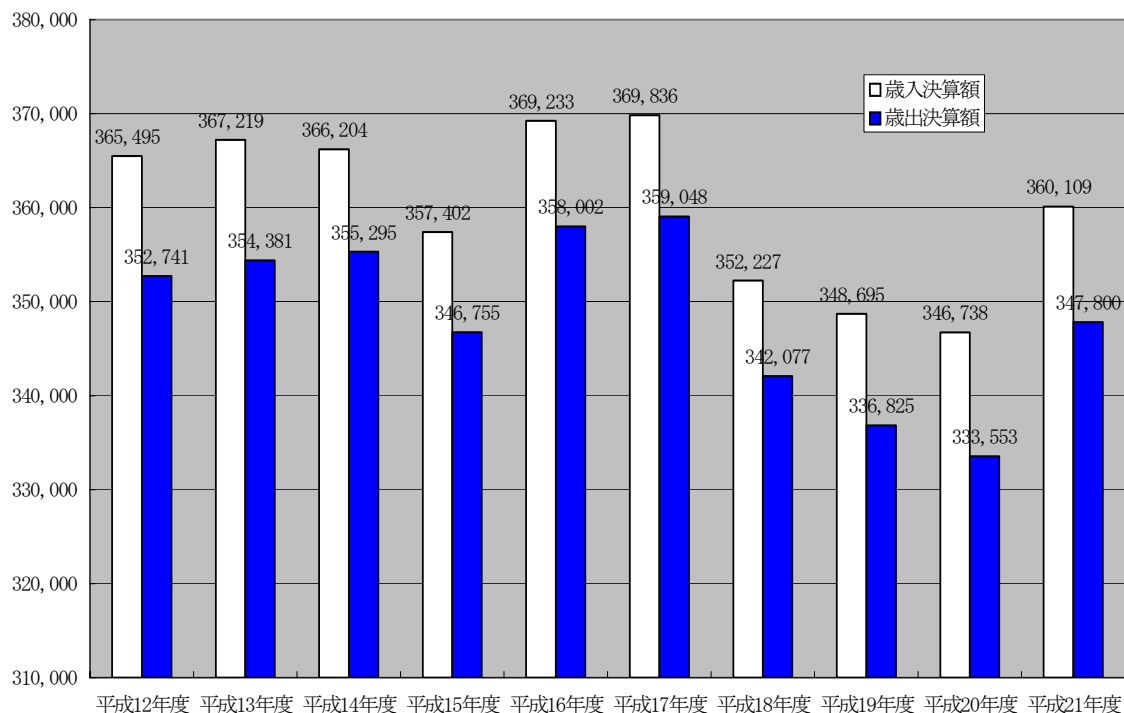
平成21年度の市町普通会計決算規模は、総額で歳入、歳出ともに4年ぶりに前年度を上回った。

歳入	3,601億	917万円	対前年度伸び率	+3.9%
歳出	3,477億9,977万円		対前年度伸び率	+4.3%

- (1) 歳入においては、景気後退による地方税・税交付金が減少した一方、基準財政収入額等の減により地方交付税が、国の経済対策により国庫支出金が、臨時財政対策債の増により地方債の増加等から、全体としては前年度を上回った。（別表3参照）
- (2) 歳出においては、職員数の削減により人件費が減少した一方、生活保護費の増や障害者自立支援制度の改正により扶助費が、国の経済対策に基づく緊急雇用創出事業等により物件費が、国の経済対策に基づく定額給付金給付事業等により補助費等が、国の経済対策に基づく教育施設耐震補強工事等の実施により普通建設事業費が、それぞれ増加し、全体としては前年度を上回った。（別表5参照）
- (3) 各市町別の決算規模は、別表2のとおりであり、歳入、歳出ともに規模が拡大したのは11市町、縮小したのは5市町、また、歳入は縮小したが歳出が拡大したのは1市となっている。

## 別表 1 決算規模の推移

(単位：百万円)



(単位：千円、%)

区分	歳 入			歳 出		
	決算額	指数	対前年度 増減率	決算額	指数	対前年度 増減率
平成12年度	365,494,735	100	△ 5.8	352,740,720	100	△ 6.4
平成13年度	367,219,241	100	0.5	354,380,521	100	0.5
平成14年度	366,203,756	100	△ 0.3	355,294,599	101	0.3
平成15年度	357,401,701	98	△ 2.4	346,755,211	98	△ 2.4
平成16年度	369,233,066	101	3.3	358,001,706	101	3.2
平成17年度	369,836,128	101	0.2	359,047,907	102	0.3
平成18年度	352,226,741	96	△ 4.8	342,077,199	97	△ 4.7
平成19年度	348,694,533	95	△ 1.0	336,825,122	95	△ 1.5
平成20年度	346,738,496	95	△ 0.6	333,553,173	95	△ 1.0
平成21年度	360,109,173	99	3.9	347,799,769	99	4.3

注) 指数は平成12年度を100としています。

別表2 平成21年度市町別財政状況

平成21年度決算

(単位:千円、%)

市町名	歳入		歳出		歳入歳出差引 (形式収支)	実質収支	単年度収支	実質 単年度収支	標準財政規模	財政力 指数 (H19~21)	経常収支			起債制限 比率 (H19~21)
	対前年度 伸び率	対前年度 伸び率	対前年度 伸び率	対前年度 伸び率							比率 (H21)	うち 人件費	うち 公債費	
福井市	101,178,865	5.1	100,565,762	5.4	613,103	351,411	△ 157,481	△ 147,199	57,481,703	0.90	90.7	28.4	18.8	9.3
敦賀市	28,218,252	△ 2.3	27,253,388	△ 2.0	964,864	801,324	△ 6,147	△ 102,026	15,501,121	1.11	86.8	24.0	13.1	7.9
小浜市	15,955,447	8.4	15,362,649	7.9	592,798	346,771	△ 74,527	169,515	8,722,648	0.47	93.9	25.8	18.4	10.3
大野市	18,791,708	14.0	18,086,173	16.0	705,535	560,588	9,509	232,613	10,141,224	0.47	96.1	31.2	18.2	8.0
勝山市	12,232,540	3.3	11,984,264	3.6	248,276	196,009	53,359	50,509	6,915,274	0.50	99.9	31.8	17.2	9.5
鯖江市	24,008,412	△ 1.8	23,449,180	△ 2.3	559,232	515,365	149,672	595,009	13,549,482	0.72	91.9	17.9	21.9	13.0
あわら市	14,412,073	8.6	13,984,255	8.7	427,818	363,567	△ 9,319	511,779	8,226,266	0.69	84.6	21.9	16.4	9.5
越前市	34,273,155	△ 0.9	31,613,288	1.7	2,659,867	2,587,381	△ 375,634	△ 117,309	19,170,081	0.81	90.0	22.2	18.4	11.2
坂井市	32,805,502	△ 1.5	31,955,353	△ 1.5	850,149	765,941	16,881	155,719	21,438,156	0.75	92.9	25.6	15.7	10.0
市計	281,875,954	2.9	274,254,312	3.5	7,621,642	6,488,357	△ 393,687	1,348,610	161,145,955	0.71	91.9	25.4	17.6	9.9
永平寺町	9,449,151	9.3	8,956,209	11.1	492,942	419,242	48,390	310,225	6,068,777	0.45	80.1	30.2	15.8	4.2
池田町	3,488,039	14.1	2,967,620	8.7	520,419	459,223	207,429	219,946	2,076,027	0.15	78.0	18.8	22.6	9.9
南越前町	9,803,265	13.3	9,165,823	12.8	637,442	583,765	115,237	152,181	5,557,687	0.31	85.0	25.0	22.2	10.1
越前町	13,961,296	△ 4.8	12,975,154	△ 5.1	986,142	902,415	231,740	565,295	8,743,716	0.37	88.1	22.1	22.9	9.4
美浜町	8,612,825	△ 6.7	8,267,888	△ 6.8	344,937	265,500	△ 84,902	35,098	3,615,126	0.73	92.1	31.7	12.2	6.0
高浜町	7,855,708	8.0	7,375,564	6.5	480,144	407,870	107,597	107,786	3,685,430	0.97	99.0	30.0	13.7	4.7
おおい町	13,156,156	20.5	12,340,297	20.4	815,859	534,872	76,170	89,795	5,319,016	1.10	80.8	23.2	10.5	2.9
若狭町	11,906,779	14.1	11,496,902	16.2	409,877	345,389	△ 59,309	△ 9,395	6,206,923	0.40	91.6	25.7	20.3	7.5
町計	78,233,219	7.3	73,545,457	7.3	4,687,762	3,918,276	642,352	1,470,931	41,272,702	0.56	86.8	25.8	17.5	6.8
県計	360,109,173	3.9	347,799,769	4.3	12,309,404	10,406,633	248,665	2,819,541	202,418,657	0.64	89.5	25.6	17.5	8.4

注 各指数、比率の計は、団体数で除した単純平均値。

平成21年度決算

(単位:千円、%)

市町名	積立基金 現在高	地方債現在高			減税補てん債	臨時財政対策債	建設地方債等	
		うち	うち	うち				
		財政調整基金	減債基金	その他特定目的基金				
福井市	10,502,917	2,750,552	386,349	7,366,016	126,370,726	6,667,484	22,962,837	96,740,405
敦賀市	11,548,487	2,662,615	1,273,772	7,612,100	19,468,132	1,082,317	5,379,378	13,006,437
小浜市	1,707,877	1,061,479	300,469	345,929	16,140,581	294,756	3,156,741	12,689,084
大野市	6,530,321	1,943,940	405,044	4,181,337	13,062,173	507,096	4,633,945	7,921,132
勝山市	1,938,331	1,396,169	114,364	427,798	9,366,265	469,862	2,882,275	6,014,128
鯖江市	2,816,910	1,392,700	392,600	1,031,610	28,566,272	1,433,894	5,635,649	21,496,729
あわら市	3,719,868	1,503,000	136,209	2,080,659	12,960,044	731,259	3,836,335	8,392,450
越前市	6,187,295	2,375,692	12,230	3,799,373	36,885,735	2,506,913	8,000,352	26,378,470
坂井市	5,349,806	1,087,069	8,341	4,254,396	31,324,173	1,862,749	9,416,001	20,045,423
市計	50,301,812	16,173,216	3,029,378	31,099,218	294,144,101	15,556,330	65,903,513	212,684,258
永平寺町	2,101,541	1,400,922	5,921	694,698	8,322,004	311,873	3,596,139	4,413,992
池田町	985,824	598,047	182,894	204,883	3,185,758	57,891	1,101,907	2,025,960
南越前町	2,652,104	1,016,749	662,246	973,109	10,796,298	84,787	2,849,622	7,861,889
越前町	3,904,335	854,118	38,673	3,011,544	15,454,870	276,033	3,425,045	11,753,792
美浜町	1,984,379	225,000	54,082	1,705,297	4,324,764	329,225	1,706,748	2,288,791
高浜町	4,503,980	2,262,283	195,861	2,045,836	3,995,684	0	583,819	3,411,865
おおい町	14,558,436	4,356,034	1,933,984	8,268,418	4,718,066	46,026	1,651,279	3,020,761
若狭町	2,550,106	696,313	199,789	1,654,004	14,303,705	178,740	2,965,104	11,159,861
町計	33,240,705	11,409,466	3,273,450	18,557,789	65,101,149	1,284,575	17,879,663	45,936,911
県計	83,542,517	27,582,682	6,302,828	49,657,007	359,245,250	16,840,905	83,783,176	258,621,169
対前年度 増減額	438,874	2,073,877	△ 963,936	△ 671,067	△ 382,420	△ 1,913,393	8,344,953	△ 6,813,980
対前年度 伸び率	0.5	8.1	△ 13.3	△ 1.3	△ 0.1	△ 10.2	11.1	△ 2.6

## 2 決算収支について（別表2参照）

実質収支は、市町全体で前年度より増加し、全市町で黒字決算を維持しており、単年度収支・実質単年度収支においても市町全体で前年度より増加している。

### （1）実質収支（歳入歳出差引額から翌年度に繰り越すべき財源を控除した額）

前年度より2億4,867万円増加しており、全市町において黒字を維持し、市町全体では104億663万円の黒字となっている。

（単位：千円）

	平成21年度	平成20年度	増減
実質収支（市町計）	10,406,633	10,157,968	248,665
黒字市町数	17	17	±0
赤字市町数	0	0	±0

### （2）単年度収支（21年度の実質収支から20年度の実質収支を差し引いた額）

実質収支の増加に伴い、市町全体で2億4,867万円の黒字となっている。市町別には10市町が黒字、7市町が赤字となっており、黒字が3市町増となっている。

（単位：千円）

	平成21年度	平成20年度	増減
単年度収支（市町計）	248,665	△618,585	867,250
黒字市町数	10	7	+3
赤字市町数	7	10	△3

### （3）実質単年度収支（単年度収支に、財政調整基金積立額および地方債繰上償還額を黒字要素として加え、財政調整基金取崩額を赤字要素として差し引いた額）

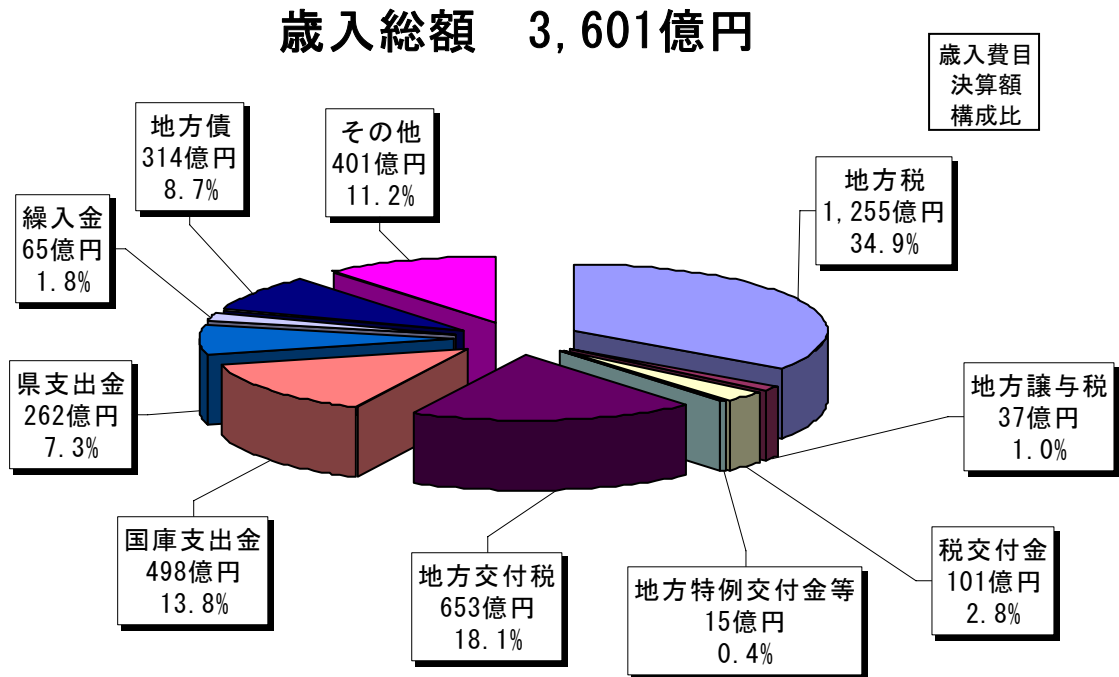
市町全体では28億1,954万円の黒字となっており、前年度よりは11億3,301万円増加している。市町別には、13市町が黒字、4市町が赤字となっている。

（単位：千円）

	平成21年度	平成20年度	増減
実質単年度収支（市町計）	2,819,541	1,686,527	1,133,014
黒字市町数	13	13	±0
赤字市町数	4	4	±0

### 3 歳入について（別表3、別表4参照）

歳入においては、地方税、税交付金が減少した一方で、地方交付税、国庫支出金、地方債等が増加したことにより、全体としては前年度を上回った。



#### (1) 地方税

景気後退に伴う企業業績の悪化による法人住民税の減少等から、前年度より79億6,144万円減（△6.0%）の1,255億267万円となった。

#### (2) 税交付金（※利子割、配当割、株式等譲渡所得割、地方消費税、ゴルフ場利用税、自動車取得税）

エコカー減税の実施等による自動車取得税交付金等の減少から、前年度より4億6,459万円減（△4.4%）の100億8,637万円となった。

#### (3) 地方交付税

景気後退に伴う地方税の減収による基準財政収入額の減少等から、前年度より55億5,347万円増（+9.3%）の652億7,064万円となった。

#### (4) 国庫支出金

前年度から繰り越した定額給付金給付事業や地域活性化・経済危機対策臨時交付金等などの国の経済対策に伴い、前年度より117億6,126万円増（+30.9%）の498億3,476万円となった。

## (5) 地方債

普通建設事業費の抑制を図っている中、建設地方債等は減少しているものの、臨時財政対策債の発行額の増加から、前年度より36億5,927万円増(+13.2%)の314億748万円となった。

別表3 歳入の状況

(単位：千円、%)

	平成21年度		平成20年度		増減額	増減率	
	決算額	構成比	決算額	構成比		21年度	20年度
1. 地方税	125,502,672	34.9	133,464,107	38.5	△7,961,435	△6.0	△1.5
2. 地方譲与税	3,697,509	1.0	3,918,287	1.1	△220,778	△5.6	△4.0
税交付金	10,086,372	2.8	10,550,964	3.1	△464,592	△4.4	△11.1
3. 利子割交付金	526,251	0.1	620,618	0.2	△94,367	△15.2	1.5
4. 配当割交付金	154,312	0.0	199,761	0.1	△45,449	△22.8	△60.0
5. 株式等譲渡所得割交付金	79,081	0.0	69,801	0.0	9,280	13.3	△77.6
6. 地方消費税交付金	8,047,106	2.2	7,659,740	2.2	387,366	5.1	△6.3
7. ゴルフ場利用税交付金	236,367	0.1	234,860	0.1	1,507	0.6	△6.7
8. 特別地方消費税交付金	0	0.0	0	0.0	0	-	皆減
9. 自動車取得税交付金	1,043,255	0.3	1,766,184	0.5	△722,929	△40.9	△12.4
10. 地方特例交付金等	1,508,111	0.4	1,418,418	0.4	89,693	6.3	77.0
11. 地方交付税	65,270,635	18.1	59,717,167	17.2	5,553,468	9.3	3.9
一般財源(1~11)	206,065,299	57.2	209,068,943	60.3	△3,003,644	△1.4	△0.3
12. 交通安全対策特別交付金	157,414	0.0	157,326	0.1	88	0.1	△10.5
13. 分担金および負担金	4,614,388	1.3	4,652,532	1.3	△38,144	△0.8	4.8
14. 使用料	6,206,377	1.7	6,254,320	1.8	△47,943	△0.8	△7.3
15. 手数料	1,050,694	0.3	1,101,621	0.3	△50,927	△4.6	△2.5
16. 国庫支出金	49,834,758	13.8	38,073,499	11.0	11,761,259	30.9	27.5
17. 県支出金	26,183,810	7.3	26,026,520	7.5	157,290	0.6	5.3
18. 財産収入	1,589,644	0.5	1,474,606	0.4	115,038	7.8	△6.6
19. 寄附金	296,282	0.1	806,656	0.2	△510,374	△63.3	△57.3
20. 繰入金	6,544,415	1.8	6,000,044	1.7	544,371	9.1	△13.5
21. 繰越金	12,935,323	3.6	11,569,411	3.3	1,365,912	11.8	0.6
22. 諸収入	13,223,291	3.7	13,804,807	4.0	△581,516	△4.2	△2.6
23. 地方債	31,407,478	8.7	27,748,211	8.0	3,659,267	13.2	△22.7
(うち減収補てん特例債)	(1,854,400)	(0.5)	(1,100,800)	(0.3)	(753,600)	(68.5)	皆増
(うち臨時財政対策債)	(11,835,178)	(3.3)	(7,750,411)	(2.2)	(4,084,767)	(52.7)	(△6.5)
(うち建設地方債等)	(17,717,900)	(4.9)	(18,897,000)	(5.4)	(△1,179,100)	(△6.2)	(△31.6)
合計(1~23)	360,109,173	100.0	346,738,496	100.0	13,370,677	3.9	△0.6
うち自主財源(1.13.14.15.18.19.20.21.22)	171,963,086	47.8	179,128,104	51.7	△7,165,018	△4.0	△2.6
うち依存財源(上記以外)	188,146,087	52.2	167,610,392	48.3	20,535,695	12.3	1.7

別表4 市町別の歳入内訳

平成21年度決算

(単位:千円)

市町名	1 地方税	2 地方 譲与税	3 利子割 交付金	4 配当割 交付金	5 株式等譲 渡所得割 交付金	6 地方 消費税 交付金	7 ゴルフ場 利用税 交付金	8 特別地方 消費税 交付金	9 自動車 取得税 交付金	10 地方特例 交付金	11 地方 交付税		
											普通 交付税	特別 交付税	
福井市	44,758,960	1,054,121	197,360	57,906	29,606	2,887,365	48,336	0	298,150	514,054	8,832,763	7,071,583	1,761,180
敦賀市	14,213,397	245,606	46,132	13,523	6,940	681,407	21,963	0	64,847	119,723	329,353	0	329,353
小浜市	3,847,218	159,665	17,658	5,181	2,646	311,018	0	0	45,374	49,851	4,754,906	4,106,161	648,745
大野市	4,033,814	210,554	19,047	5,589	2,854	344,513	0	0	59,682	51,456	6,155,131	4,839,476	1,315,655
勝山市	3,085,233	173,312	14,446	4,237	2,167	232,221	0	0	49,298	46,703	3,909,361	3,078,971	830,390
鯖江市	9,078,659	291,780	41,021	12,012	6,198	645,461	955	0	82,916	128,193	3,916,425	3,070,504	845,921
あわら市	4,838,460	142,810	18,555	5,430	2,808	289,226	89,764	0	40,457	46,605	2,879,263	2,381,168	498,095
越前市	12,076,268	367,496	53,136	15,591	7,968	885,899	15,809	0	104,719	174,645	4,971,833	3,771,168	1,200,665
坂井市	12,415,419	368,605	58,973	17,288	8,873	823,497	32,267	0	103,661	179,065	6,750,080	5,856,040	894,040
市計	108,347,428	3,013,949	466,328	136,757	70,060	7,100,607	209,094	0	849,104	1,310,295	42,499,115	34,175,071	8,324,044
永平寺町	2,009,224	88,346	12,281	3,592	1,862	173,452	0	0	25,214	27,774	3,778,175	3,143,834	634,341
池田町	253,101	28,272	1,545	451	234	30,077	0	0	8,012	4,415	1,802,889	1,593,431	209,458
南越前町	1,343,340	89,348	6,837	2,007	1,020	94,070	0	0	25,357	19,795	4,234,533	3,580,276	654,257
越前町	2,281,170	131,843	13,037	3,821	1,962	202,152	0	0	37,384	37,878	6,262,609	5,324,144	938,465
美浜町	2,420,220	66,730	6,310	1,851	945	108,662	0	0	18,986	28,486	1,076,324	920,789	155,535
高浜町	3,117,804	59,007	6,364	1,864	959	100,858	71	0	16,664	25,024	288,198	220,323	67,875
おおい町	3,953,239	72,216	4,817	1,410	726	86,453	0	0	20,506	24,245	1,421,278	1,178,938	242,340
若狭町	1,777,146	147,798	8,732	2,559	1,313	150,775	27,202	0	42,028	30,199	3,907,514	3,419,765	487,749
町計	17,155,244	683,560	59,923	17,555	9,021	946,499	27,273	0	194,151	197,816	22,771,520	19,381,500	3,390,020
県計	125,502,672	3,697,509	526,251	154,312	79,081	8,047,106	236,367	0	1,043,255	1,508,111	65,270,635	53,556,571	11,714,064

平成21年度決算

(単位:千円)

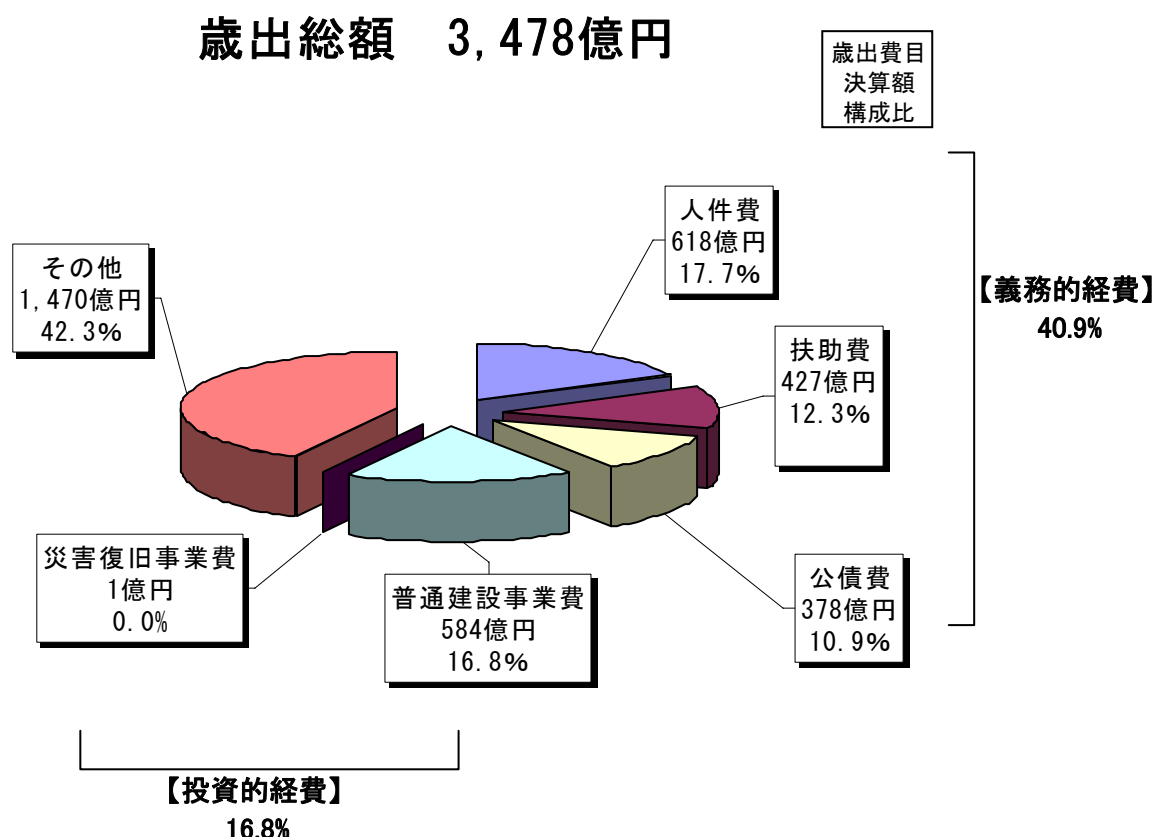
市町名	12 交通安全 対策特別 交付金	13 分担金 および 負担金	14 使用料	15 手数料	16 国庫 支出金	17 県支出金	18 財産収入	19 寄附金	20 繰入金	21 繰越金	22 諸収入	23 地方債	歳入合計
敦賀市	13,211	323,539	780,692	80,970	4,680,110	1,690,049	85,784	5,043	794,205	1,057,402	1,124,956	1,839,400	28,218,252
小浜市	4,845	170,490	476,226	54,328	2,296,117	1,388,201	31,285	2,437	155,307	471,776	635,918	1,075,000	15,955,447
大野市	7,134	271,153	194,805	32,668	2,697,660	1,488,729	201,733	5,518	204,740	903,957	493,171	1,407,800	18,791,708
勝山市	4,973	183,665	73,186	20,579	1,389,659	906,278	35,247	15,568	243,212	266,905	594,468	981,822	12,232,540
鯖江市	14,136	492,978	441,789	54,502	2,820,512	1,452,172	58,222	4,332	319,620	450,747	1,699,382	1,996,400	24,008,412
あわら市	4,836	275,950	157,261	79,329	1,920,104	966,586	46,104	42,598	82,958	404,755	501,614	1,576,600	14,412,073
越前市	14,418	665,717	534,401	47,900	3,762,382	2,171,775	124,295	12,145	350,685	3,508,385	552,488	3,855,200	34,273,155
坂井市	15,900	515,639	692,871	207,192	3,133,586	2,030,216	127,220	108,486	482,409	858,298	1,547,622	2,328,335	32,805,502
市計	142,903	4,188,577	4,782,008	903,975	37,987,364	18,492,116	817,994	209,467	3,078,250	8,833,307	11,072,878	27,364,378	281,875,954
永平寺町	3,004	3,506	197,510	10,738	1,118,467	626,430	29,950	655	53,221	588,680	176,870	520,200	9,449,151
池田町	0	19,822	21,537	2,624	472,542	203,837	9,608	9,731	18,968	327,633	50,041	222,700	3,488,039
南越前町	2,111	17,895	237,534	74,664	1,122,418	1,054,760	47,329	9,093	108,926	529,296	217,832	565,100	9,803,265
越前町	2,541	150,009	249,552	15,770	1,171,283	1,114,272	147,386	1,897	67,093	987,425	276,912	805,300	13,961,296
美浜町	1,661	63,717	274,714	11,148	1,305,692	1,840,816	15,266	1,385	440,000	363,115	284,797	282,000	8,612,825
高浜町	1,325	20,224	118,449	8,637	2,195,175	659,522	21,473	19,210	63,891	347,164	351,625	432,200	7,855,708
おおい町	1,363	51,643	53,845	13,322	2,666,238	986,312	436,529	5,933	2,366,042	417,805	384,834	187,400	13,156,156
若狭町	2,506	98,995	271,228	9,816	1,795,579	1,205,745	64,109	38,911	348,024	540,898	407,502	1,028,200	11,906,779
町計	14,511	425,811	1,424,369	146,719	11,847,394	7,691,694	771,650	86,815	3,466,165	4,102,016	2,150,413	4,043,100	78,233,219
県計	157,414	4,614,388	6,206,377	1,050,694	49,834,758	26,183,810	1,589,644	296,282	6,544,415	12,935,323	13,223,291	31,407,478	360,109,173



#### 4 歳出について (別表5～8参照)

歳出においては、人件費等が減少した一方で、扶助費、物件費、補助費等、普通建設事業費等が増加したことにより、全体としては前年度を上回った。

##### (1) 性質別歳出 (P9 別表5、P10 別表6参照)



##### ア 義務的経費

人件費、扶助費および公債費の義務的経費は、職員数の抑制等により人件費が減少しているものの、生活保護費の増や障害者自立支援制度の改正に伴う扶助費の増加により、前年度より5億6,950万円増(+0.4%)の1,423億4,986万円となった。

歳出総額に占める割合は、前年度より1.6ポイント減の40.9%となった。

##### イ 投資的経費

普通建設事業費、災害復旧事業費等の投資的経費は、平成18年豪雨災害等による災害復旧事業の完了に伴う災害復旧事業費の減少(△71.9%)があるものの、国の経済対策による教育施設耐震補強工事等の実施に伴う普通建設事業費の増(+12.9%)により、前年度より65億3,043万円増(+12.6%)の584億2,777万円となった。

歳出総額に占める割合は、前年度より1.2ポイント増の16.8%となった。

##### ウ その他の経費

国の経済対策による緊急雇用創出事業等の実施等により、物件費は、前年度より

29億816万円増（+6.8%）の455億4,483万円となった。

補助費等は、前年度から繰り越された国の経済対策に基づく定額給付金給付事業等により、前年度より25億4,793万円増（+5.2%）の514億3,805万円となった。

別表5 歳出の状況（性質別）

（単位：千円、%）

	平成21年度		平成20年度		増減額	増減率	
	決算額	構成比	決算額	構成比		21年度	20年度
1. 人件費	61,764,586	17.7	63,230,762	19.0	△ 1,466,176	△ 2.3	△ 2.9
2. 扶助費	42,741,322	12.3	40,468,441	12.1	2,272,881	5.6	4.2
3. 公債費	37,843,950	10.9	38,081,155	11.4	△ 237,205	△ 0.6	0.9
義務的経費（1～3）	142,349,858	40.9	141,780,358	42.5	569,500	0.4	0.1
4. 物件費	45,544,828	13.1	42,636,673	12.8	2,908,155	6.8	△ 2.1
5. 維持補修費	3,560,912	1.0	2,865,343	0.9	695,569	24.3	△ 8.2
6. 補助費等	51,438,045	14.8	48,890,118	14.7	2,547,927	5.2	15.4
7. 普通建設事業費	58,374,359	16.8	51,707,482	15.5	6,666,877	12.9	△ 8.5
（うち補助事業費）	(22,263,848)	(6.4)	(17,990,804)	(5.4)	(4,273,044)	(23.8)	(△3.8)
（うち単独事業費）	(35,484,273)	(10.2)	(33,570,115)	(10.1)	(1,914,158)	(5.7)	(△7.0)
8. 災害復旧事業費	53,414	0.0	189,863	0.1	△ 136,449	△ 71.9	△ 74.6
9. 失業対策事業費	0	0.0	0	0.0	0	-	-
投資的経費（7～9）	58,427,773	16.8	51,897,345	15.6	6,530,428	12.6	△ 9.4
10. 積立金	6,439,032	1.9	6,777,769	2.0	△ 338,737	△ 5.0	△ 33.7
11. 投資および出資金	254,812	0.1	348,787	0.1	△ 93,975	△ 26.9	102.3
12. 貸付金	7,440,853	2.1	7,521,570	2.3	△ 80,717	△ 1.1	△ 4.9
13. 繰出金	32,343,656	9.3	30,835,210	9.2	1,508,446	4.9	1.1
14. 前年度繰上充用金	0	0.0	0	0.0	0	-	-
合計（1～14）	347,799,769	100.0	333,553,173	100.0	14,246,596	4.3	△ 1.0

注）普通建設事業費うち補助事業費は、受託事業費うち補助事業費を含む

また、普通建設事業費うち単独事業費は、県営事業負担金、同級他団体施行事業負担金および受託事業費うち単独事業費を含む

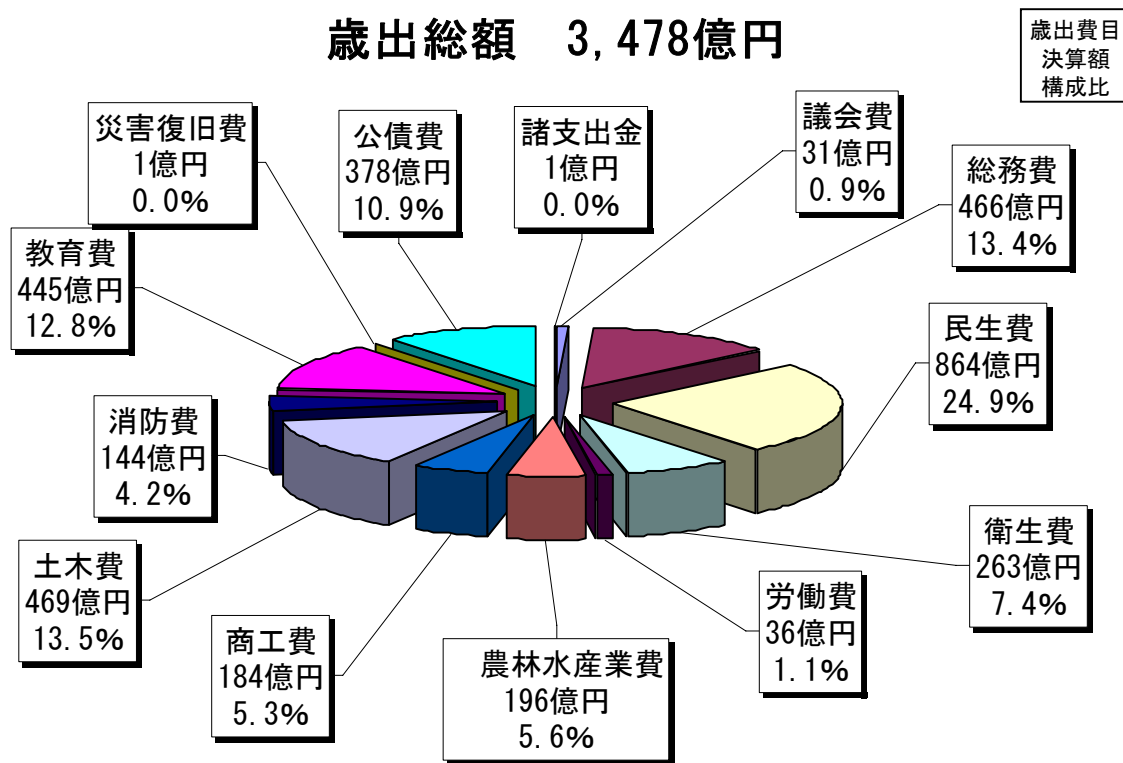
別表6 市町別の歳出内訳（性質別）

平成21年度決算

（単位：千円）

市町名	1 人件費		2 事業費支弁に 係る職員 の人件費	3 扶助費	4 公債費	5 物件費	6 維持 補修費	7 補助費等	8 普通建設 事業費	9 災害復旧 事業費	10 失業 対策 事業費	11 積立金	12 投資 および 出資金	13 貸付金	14 繰出金	15 前年度 繰上 充用金	歳出合計
	うち 職員給																
福井市	19,818,878	13,513,865	369,357	15,501,792	10,960,560	13,546,797	942,951	13,618,187	15,774,990	45,346	0	91,062	105,279	2,668,016	7,491,904	0	100,565,762
敦賀市	4,568,179	2,744,630	108,378	3,321,196	2,224,348	4,008,470	446,916	3,819,179	4,136,495	0	0	1,146,911	30,600	589,510	2,961,584	0	27,253,388
小浜市	2,837,192	1,621,466	54,775	1,561,535	1,662,945	1,764,480	168,637	2,133,999	2,602,562	1,545	0	449,329	23,994	349,140	1,807,291	0	15,362,649
大野市	3,387,562	2,152,907	30,109	2,109,798	1,925,039	2,310,659	513,682	1,782,082	3,726,021	982	0	365,966	0	244,100	1,720,282	0	18,086,173
勝山市	2,345,126	1,618,480	23,422	1,639,786	1,207,643	1,214,570	350,694	1,420,715	1,734,135	0	0	271,165	14,562	400,574	1,385,294	0	11,984,264
鯖江市	3,286,914	2,144,792	55,803	3,775,685	3,365,753	3,300,066	148,858	2,929,793	2,543,014	596	0	207,680	0	1,312,526	2,578,295	0	23,449,180
あわら市	2,234,057	1,457,703	7,500	1,755,199	1,405,241	1,422,659	46,229	2,710,129	2,725,088	0	0	663,078	0	212,700	809,875	0	13,984,255
越前市	5,155,106	3,584,773	142,289	4,401,972	3,727,134	3,984,588	205,373	6,256,480	4,453,914	0	0	343,418	71,669	309,900	2,703,734	0	31,613,288
坂井市	6,234,568	4,267,511	21,134	4,228,922	3,620,820	4,858,346	121,007	6,861,644	3,108,903	0	0	158,255	0	671,200	2,091,688	0	31,955,353
市計	49,867,582	33,106,127	812,767	38,295,885	30,099,483	36,410,635	2,944,347	41,532,208	40,805,122	48,469	0	3,696,864	246,104	6,757,666	23,549,947	0	274,254,312
永平寺町	2,105,494	1,299,644	61,907	576,420	977,218	959,126	27,379	1,334,443	1,444,888	0	0	276,476	0	97,500	1,157,265	0	8,956,209
池田町	430,214	254,396	15,845	112,590	467,783	295,362	53,653	421,665	660,877	0	0	19,478	0	7,200	498,798	0	2,967,620
南越前町	1,625,536	1,122,747	28,509	535,763	1,308,865	1,005,638	89,658	1,256,373	1,867,005	0	0	279,709	0	53,000	1,144,276	0	9,165,823
越前町	2,055,907	1,392,495	31,161	1,224,465	1,998,866	1,423,813	135,835	1,938,008	2,152,206	0	0	381,597	0	41,600	1,622,857	0	12,975,154
美浜町	1,367,913	908,209	49,519	418,407	507,319	957,690	38,636	1,143,478	2,716,777	0	0	252,426	0	102,111	763,131	0	8,267,888
高浜町	1,240,658	847,100	34,288	380,742	517,222	1,318,570	134,192	762,863	1,258,633	0	0	365,245	1,089	165,876	1,230,474	0	7,375,564
おおい町	1,319,659	841,770	69,693	537,491	607,054	1,876,694	99,391	975,116	4,765,020	4,945	0	893,161	500	137,600	1,123,666	0	12,340,297
若狭町	1,751,623	1,190,613	28,690	659,559	1,360,140	1,297,300	37,821	2,073,891	2,703,831	0	0	274,076	7,119	78,300	1,253,242	0	11,496,902
町計	11,897,004	7,856,974	319,612	4,445,437	7,744,467	9,134,193	616,565	9,905,837	17,569,237	4,945	0	2,742,168	8,708	683,187	8,793,709	0	73,545,457
県計	61,764,586	40,963,101	1,132,379	42,741,322	37,843,950	45,544,828	3,560,912	51,438,045	58,374,359	53,414	0	6,439,032	254,812	7,440,853	32,343,656	0	347,799,769

(2) 目的別歳出 (別表7、8参照)



特に増減の大きな項目は以下のとおり。

ア 総務費

前年度実施した国の経済対策による定額給付金給付事業の減少に伴い、全体では前年度より22億7,296万円減(△4.6%)の466億3,234万円となった。

※ 定額給付金事業は、福井市以外では総務費で計上しており、福井市を除く市町では前年度より減少している。

イ 民生費

生活保護費の増や障害者自立支援制度の改正等に伴い、前年度より25億871万円増(+3.0%)の864億4,852万円となった。

ウ 労働費

国の経済対策による緊急雇用創出事業等の実施等に伴い、前年度より9億8,398万円増(+36.7%)の36億6,658万円となった。

エ 商工費

前年度から繰り越した国の経済対策による定額給付金給付事業の実施等に伴い、前年度より40億6,291万円増(+28.4%)の183億6,787万円となった。

※ 定額給付金事業は、福井市では商工費で計上しており、前年度より増加している。

オ 土木費

複合型交流施設購入等に伴い、前年度より19億1,180万円増(+4.3%)の468億6,360万円となった。

## カ 消防費

消防通信指令設備の整備等に伴い、前年度より11億7,821万円増(+8.9%)の144億3,968万円となった。

## キ 教育費

国の経済対策による教育施設耐震補強工事等の実施に伴い、前年度より52億8,544万円増(+13.5%)の444億7,841万円となった。

別表7 歳出の状況(目的別)

(単位:千円、%)

	平成21年度		平成20年度		増減額	増減率	
	決算額	構成比	決算額	構成比		21年度	20年度
1. 議会費	3,096,114	0.9	3,164,684	0.9	△ 68,570	△ 2.2	△ 2.1
2. 総務費	46,632,340	13.4	48,905,302	14.7	△ 2,272,962	△ 4.6	1.1
3. 民生費	86,448,518	24.9	83,939,807	25.2	2,508,711	3.0	0.9
4. 衛生費	26,250,021	7.4	25,505,386	7.6	744,635	2.9	△ 4.4
5. 労働費	3,666,583	1.1	2,682,603	0.8	983,980	36.7	△ 4.8
6. 農林水産業費	19,600,677	5.6	19,230,943	5.8	369,734	1.9	△ 4.4
7. 商工費	18,367,869	5.3	14,304,963	4.3	4,062,906	28.4	0.7
8. 土木費	46,863,598	13.5	44,951,801	13.5	1,911,797	4.3	△ 2.9
9. 消防費	14,439,678	4.2	13,261,470	4.0	1,178,208	8.9	△ 4.5
10. 教育費	44,478,405	12.8	39,192,964	11.8	5,285,441	13.5	0.2
11. 災害復旧費	53,414	0.0	189,863	0.1	△ 136,449	△ 71.9	△ 74.6
12. 公債費	37,844,248	10.9	38,095,542	11.4	△ 251,294	△ 0.7	1.0
13. 諸支出金	58,304	0.0	127,845	0.0	△ 69,541	△ 54.4	△ 67.6
14. 前年度繰上充用金	0	0.0	0	0.0	0	-	-
合計(1~14)	347,799,769	100.0	333,553,173	100.0	14,246,596	4.3	△ 1.0

別表8 市町別の歳出内訳(目的別)

平成21年度決算

(単位:千円)

市町名	1 議会費	2 総務費	3 民生費	4 衛生費	5 労働費	6 農林水産業費	7 商工費	8 土木費	9 消防費	10 教育費	11 災害復旧費	12 公債費	13 諸支出金	14 前年度繰上充用金	歳出合計
福井市	665,376	10,029,332	28,076,939	5,666,737	943,100	3,790,499	7,917,324	16,714,036	4,553,386	11,173,127	45,346	10,960,560	30,000	0	100,565,762
敦賀市	285,320	4,549,810	7,286,922	3,343,038	275,467	906,686	1,005,929	2,984,386	994,318	3,397,164	0	2,224,348	0	0	27,253,388
小浜市	168,868	2,740,892	3,461,729	1,564,596	259,391	1,120,362	533,053	1,761,986	534,462	1,552,815	1,545	1,662,950	0	0	15,362,649
大野市	182,956	2,387,894	3,976,020	1,639,807	353,552	1,331,422	1,052,210	2,122,358	714,867	2,398,812	982	1,925,293	0	0	18,086,173
勝山市	147,376	1,631,405	3,073,502	759,940	234,827	683,399	650,707	1,577,452	604,007	1,414,006	0	1,207,643	0	0	11,984,264
鯖江市	221,012	2,741,617	6,554,148	1,619,245	408,283	793,338	1,727,678	2,607,912	781,765	2,627,833	596	3,365,753	0	0	23,449,180
あわら市	154,871	1,771,878	3,577,340	983,096	153,444	874,585	537,803	1,358,445	674,859	2,492,693	0	1,405,241	0	0	13,984,255
越前市	260,306	5,336,194	8,431,625	2,209,079	358,599	1,208,575	1,190,019	3,921,636	1,359,706	3,610,415	0	3,727,134	0	0	31,613,288
坂井市	294,157	3,486,924	9,447,851	2,495,962	262,779	1,524,316	1,270,972	3,392,366	1,520,335	4,638,870	0	3,620,821	0	0	31,955,353
市計	2,380,242	34,675,946	73,886,076	20,281,500	3,249,442	12,233,182	15,885,695	36,440,577	11,737,705	33,305,735	48,469	30,099,743	30,000	0	274,254,312
永平寺町	101,654	1,514,487	2,014,861	521,287	63,606	526,944	193,858	1,220,718	417,756	1,403,820	0	977,218	0	0	8,956,209
池田町	41,641	436,466	347,319	167,776	19,542	551,762	154,115	409,822	87,275	284,081	0	467,821	0	0	2,967,620
南越前町	95,151	1,545,498	1,617,129	666,726	52,931	907,990	432,530	1,002,145	346,207	1,190,651	0	1,308,865	0	0	9,165,823
越前町	116,941	2,020,551	2,677,194	753,018	63,541	1,227,913	613,753	1,375,934	605,187	1,522,256	0	1,998,866	0	0	12,975,154
美浜町	87,844	1,017,361	1,300,181	818,780	44,524	744,502	249,943	688,838	260,798	2,547,798	0	507,319	0	0	8,267,888
高浜町	87,764	1,411,429	1,212,767	818,775	53,813	705,398	266,864	1,072,417	298,795	929,739	0	517,222	581	0	7,375,564
おおい町	90,238	2,120,212	1,446,500	1,070,419	52,593	1,576,113	287,169	3,748,887	300,675	1,035,492	4,945	607,054	0	0	12,340,297
若狭町	94,639	1,890,390	1,946,491	1,151,740	66,591	1,126,873	283,942	904,260	385,280	2,258,833	0	1,360,140	27,723	0	11,496,902
町計	715,872	11,956,394	12,562,442	5,968,521	417,141	7,367,495	2,482,174	10,423,021	2,701,973	11,172,670	4,945	7,744,505	28,304	0	73,545,457
県計	3,096,114	46,632,340	86,448,518	26,250,021	3,666,583	19,600,677	18,367,869	46,863,598	14,439,678	44,478,405	53,414	37,844,248	58,304	0	347,799,769

## 5 財政運営指標について（別表9参照）

主な財政指標である経常収支比率は、県内市町平均で前年度より改善しているものの、依然として高い水準にあり財政構造の硬直化が進んでいることから、今後とも行財政改革の着実な推進により経常経費の削減を図っていくことが必要である。

（1）経常収支比率（地方税、普通交付税等の経常的な一般財源のうち、義務的経費等の経常的経費に充当される割合で、財政構造の弾力性を表す指標）

前年度の90.4%より0.9ポイント減の89.5%となっており、前年度より改善した。

これは、地方税が減少した一方で、地方交付税や臨時財政対策債が増加したことにより分母である経常一般財源等は大幅に増加しているのに対して、扶助費の増や臨時財政対策債の償還の本格化等による公債費の増、公営企業や一部事務組合への繰出金および負担金の増等により、分子である経常経費充当一般財源が増加したものの、その伸びが分母である経常一般財源等より少なかったためである。

別表9 経常収支比率の市町比較

	団体名	経常収支比率 H21	経常収支比率 H22	対前年度 増減
1	福井市	90.7	91.3	△ 0.6
2	敦賀市	86.8	85.5	1.3
3	小浜市	93.9	96.0	△ 2.1
4	大野市	96.1	95.0	1.1
5	勝山市	99.9	99.6	0.3
6	鯖江市	91.9	93.5	△ 1.6
7	あわら市	84.6	85.5	△ 0.9
8	越前市	90.0	87.5	2.5
9	坂井市	92.9	93.6	△ 0.7
10	永平寺町	80.1	85.0	△ 4.9
11	池田町	78.0	80.7	△ 2.7
12	南越前町	85.0	89.1	△ 4.1
13	越前町	88.1	90.1	△ 2.0
14	美浜町	92.1	95.8	△ 3.7
15	高浜町	99.0	99.5	△ 0.5
16	おおい町	80.8	78.8	2.0
17	若狭町	91.6	89.8	1.8
	平均	89.5	90.4	△ 0.9

※平均欄の数値は単純平均

## 6 健全化判断比率・資金不足比率について（別表10参照）

地方公共団体の財政の健全化に関する法律（健全化法）の規定により算定した健全化判断比率が早期健全化基準以上となった団体および資金不足比率が経営健全化基準以上となった団体はない。

### （1）健全化判断比率

健全化法で定められた地方公共団体の財政状況を判断する指標で、以下の4つの指標からなる。（前年度との比較は別表11参照）

ア **実質赤字比率**（一般会計等の赤字の深刻度を表す指標）

一般会計等で赤字が生じている団体はないため、指標はない。

イ **連結実質赤字比率**（地方公共団体全体としての赤字の深刻度を表す指標）

地方公共団体の会計全体で赤字が生じている団体はないため、指標はない。

ウ **実質公債費比率**（実質的な公債費が財政に及ぼす負担を表す指標）

早期健全化基準の25%以上となっている団体はない。

昨年度18%以上であった池田町、越前町は今年度から18%未満となった（池田町18.4→16.1%、越前町19.7→16.4%）。

比率が減少した団体は10市町、増加した団体は7市町であり、比率の高い市町においては引き続き計画的な公債費の抑制が必要である。

エ **将来負担比率**（将来負担する可能性のある負債等の残高の程度を表す指標）

早期健全化基準の350%以上となっている団体はない。

地方債残高の減少等から、全体的に比率は減少している。

### （2）資金不足比率（資金不足を料金収入規模と比較して経営状況の深刻度を表す指標）

健全化法で定められた公営企業の経営状況を判断する指標で、公営企業会計ごとに算定される。

経営健全化基準の20%以上となっている団体はない。

別表 10 健全化判断比率・資金不足比率一覧（確報値）

H21決算

（単位：％）

市町名	実質赤字比率		連結実質赤字比率		実質公債費比率		将来負担比率		公営企業資金不足比率	
	比率	基準 該当	比率	基準 該当	比率	基準 該当	比率	基準 該当	不足比率	基準 該当
福井市	—	—	—	—	10.5	—	107.8	—	—	—
敦賀市	—	—	—	—	9.2	—	40.2	—	—	—
小浜市	—	—	—	—	13.8	—	136.0	—	—	—
大野市	—	—	—	—	9.9	—	37.6	—	—	—
勝山市	—	—	—	—	11.5	—	103.8	—	—	—
鯖江市	—	—	—	—	12.9	—	46.6	—	—	—
あわら市	—	—	—	—	14.7	—	128.4	—	産業団地 12.5	③
越前市	—	—	—	—	12.9	—	124.4	—	—	—
坂井市	—	—	—	—	16.1	—	128.2	—	—	—
市計	0.00	△	0.00	△	12.4	△	94.8	△	△	△
永平寺町	—	—	—	—	15.8	—	113.0	—	—	—
池田町	—	—	—	—	16.1	—	64.6	—	—	—
南越前町	—	—	—	—	16.4	—	96.5	—	—	—
越前町	—	—	—	—	16.4	—	123.1	—	—	—
美浜町	—	—	—	—	16.4	—	117.2	—	—	—
高浜町	—	—	—	—	13.0	—	5.5	—	—	—
おおい町	—	—	—	—	8.2	—	—	—	—	—
若狭町	—	—	—	—	16.5	—	200.1	—	—	—
町計	0.00	△	0.00	△	14.9	△	90.0	△	△	△
市町計	0.00	△	0.00	△	13.5	△	92.5	△	△	△

※比率の合計欄は、各市町の数値の単純平均値

※実質公債費比率は、19年度から21年度までの3カ年平均

【基準ライン】

①財政再生基準	20.00%以上	40.00%以上	35%以上	—	20%以上： 経営健全化団体 10%以上： 起債許可事業
②早期健全化基準	11.25%～15.00%以上	16.25%～20.00%以上	25%以上	350%以上	
③起債許可基準	2.50%～10.00%以上	—	18%以上	—	

※実質収支および連結実質収支比率については、標準財政規模に応じて基準ラインに変動がある。



別表 1 1 健全化判断比率の前年度との比較

実質赤字比率

市町名	H21決算		H20決算		増減 A-B
	A	早期健全化 基準	B	早期健全化 基準	
1 福江市	-	11.25	-	11.25	-
2 敦賀市	-	12.74	-	12.70	-
3 小浜市	-	13.58	-	13.67	-
4 大野市	-	13.31	-	13.35	-
5 勝山市	-	14.08	-	14.10	-
6 鯖江市	-	12.90	-	12.90	-
7 あわら市	-	13.69	-	13.68	-
8 越前市	-	12.54	-	12.52	-
9 坂井市	-	12.36	-	12.40	-
10 永平寺町	-	14.41	-	14.49	-
11 池田町	-	15.00	-	15.00	-
12 南越前町	-	14.67	-	14.75	-
13 越前町	-	13.57	-	13.64	-
14 美浜町	-	15.00	-	15.00	-
15 高浜町	-	15.00	-	15.00	-
16 おおい町	-	14.80	-	14.68	-
17 若狭町	-	14.35	-	14.47	-
市町計	-	13.72	-	13.74	-

※市町計は各市町の数値の単純平均

連結実質赤字比率

市町名	H21決算		H20決算		増減 A-B
	A	早期健全化 基準	B	早期健全化 基準	
1 福江市	-	16.25	-	16.25	-
2 敦賀市	-	17.74	-	17.70	-
3 小浜市	-	18.58	-	18.67	-
4 大野市	-	18.31	-	18.35	-
5 勝山市	-	19.08	-	19.10	-
6 鯖江市	-	17.90	-	17.90	-
7 あわら市	-	18.69	-	18.68	-
8 越前市	-	17.54	-	17.52	-
9 坂井市	-	17.36	-	17.40	-
10 永平寺町	-	19.41	-	19.49	-
11 池田町	-	20.00	-	20.00	-
12 南越前町	-	19.67	-	19.75	-
13 越前町	-	18.57	-	18.64	-
14 美浜町	-	20.00	-	20.00	-
15 高浜町	-	20.00	-	20.00	-
16 おおい町	-	19.80	-	19.68	-
17 若狭町	-	19.35	-	19.47	-
市町計	-	18.72	-	18.74	-

※市町計は各市町の数値の単純平均

実質公債費比率

市町名	H21決算	H20決算	増減
	A	B	A-B
1 福井市	10.5	10.3	0.2
2 敦賀市	9.2	10.2	△ 1.0
3 小浜市	13.8	13.9	△ 0.1
4 大野市	9.9	9.8	0.1
5 勝山市	11.5	10.6	0.9
6 鯖江市	12.9	11.2	1.7
7 あわら市	14.7	15.5	△ 0.8
8 越前市	12.9	13.0	△ 0.1
9 坂井市	16.1	17.3	△ 1.2
10 永平寺町	15.8	17.5	△ 1.7
11 池田町	16.1	18.4	△ 2.3
12 南越前町	16.4	15.7	0.7
13 越前町	16.4	19.7	△ 3.3
14 美浜町	16.4	16.5	△ 0.1
15 高浜町	13.0	13.2	△ 0.2
16 おおい町	8.2	7.9	0.3
17 若狭町	16.5	16.3	0.2
市町計	13.5	13.9	△ 0.4

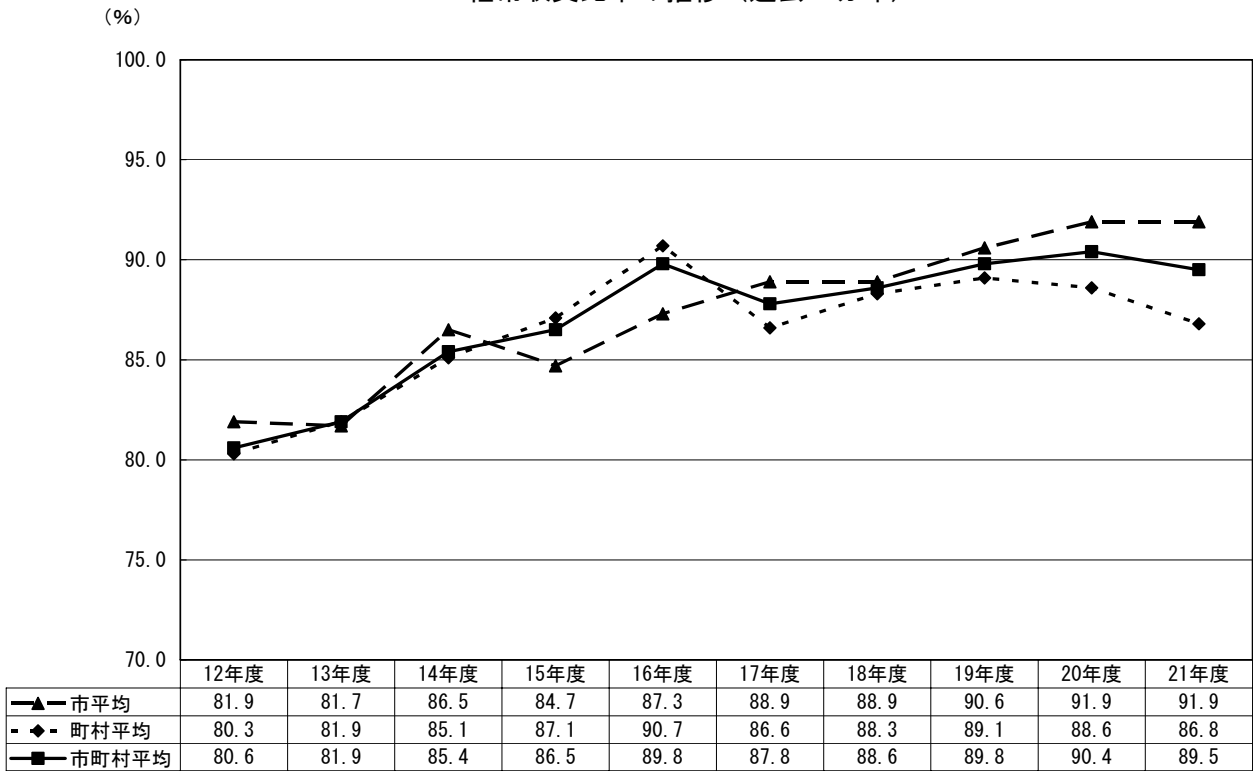
※市町計は各市町の数値の単純平均

将来負担比率

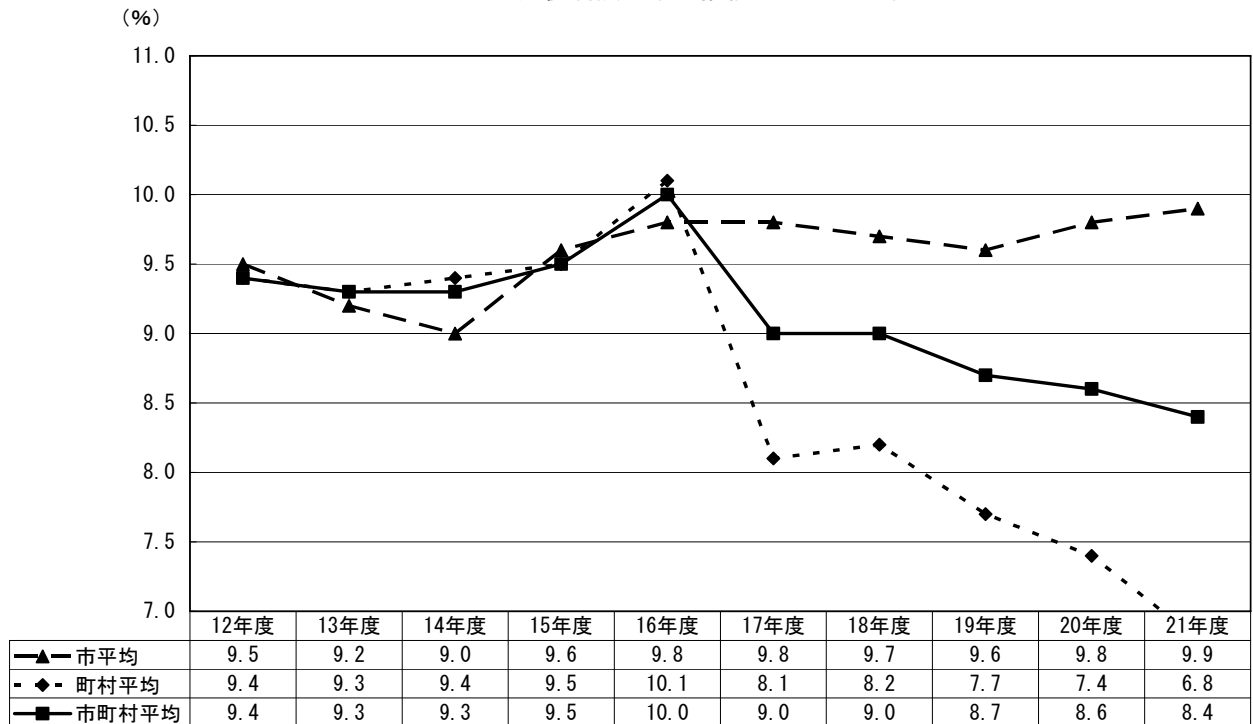
市町名	H21決算	H20決算	増減
	A	B	A-B
1 福井市	107.8	116.5	△ 8.7
2 敦賀市	40.2	17.6	22.6
3 小浜市	136.0	145.4	△ 9.4
4 大野市	37.6	43.8	△ 6.2
5 勝山市	103.8	107.5	△ 3.7
6 鯖江市	46.6	48.7	△ 2.1
7 あわら市	128.4	146.7	△ 18.3
8 越前市	124.4	127.1	△ 2.7
9 坂井市	128.2	145.8	△ 17.6
10 永平寺町	113.1	130.8	△ 17.7
11 池田町	64.6	87.8	△ 23.2
12 南越前町	96.5	119.5	△ 23.0
13 越前町	123.1	140.5	△ 17.4
14 美浜町	117.2	122.6	△ 5.4
15 高浜町	5.5	21.6	△ 16.1
16 おおい町	-	-	-
17 若狭町	200.1	220.6	△ 20.5
市町計	92.5	102.5	△ 10.0

※市町計は各市町の数値の単純平均

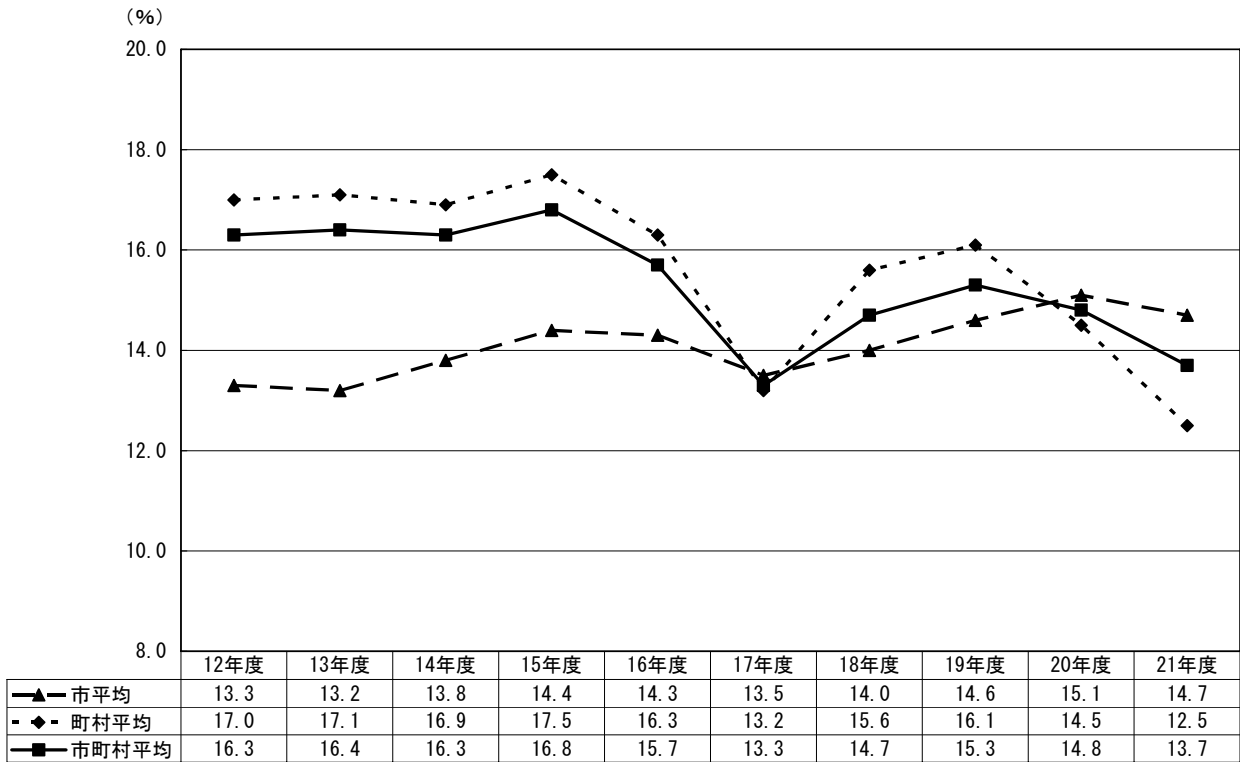
経常収支比率の推移（過去10ヵ年）



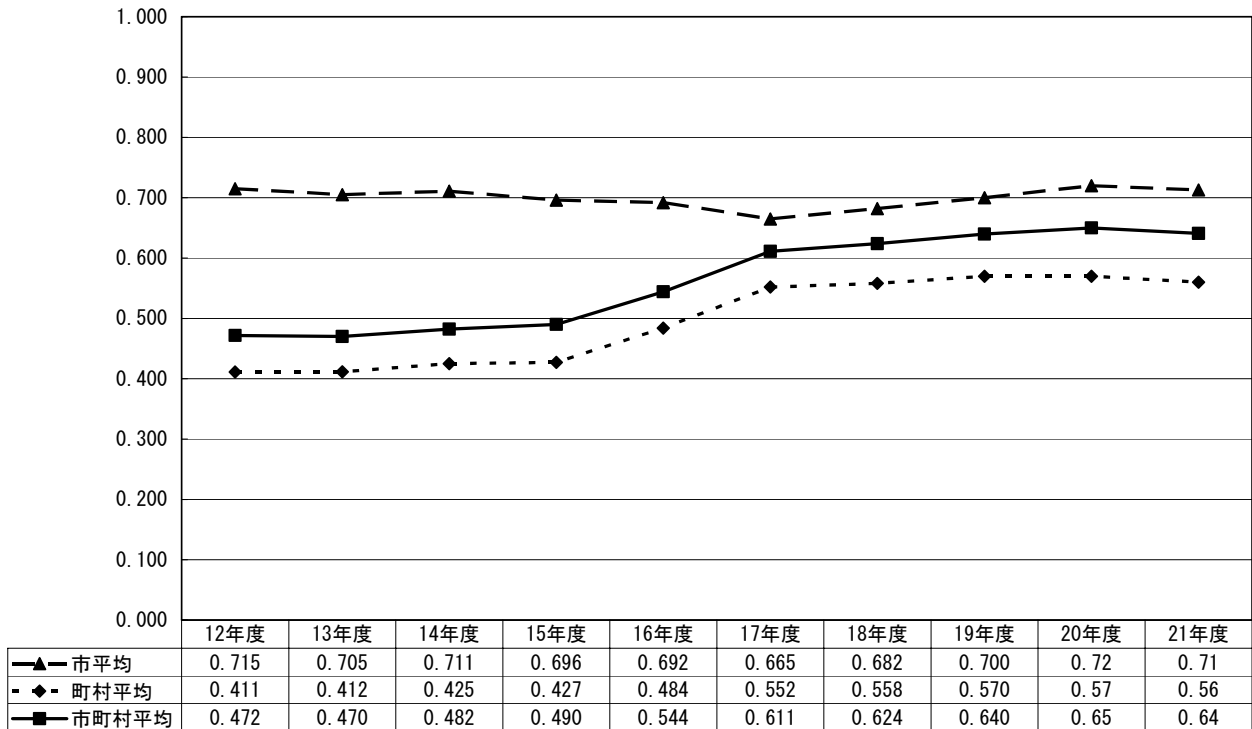
起債制限比率の推移（過去10ヵ年）



公債費負担比率の推移（過去10ヵ年）



財政力指数の推移（過去10ヵ年）



## 7. 一部事務組合等決算の状況

### 歳入の状況

(単位：千円、%)

	平成21年度		平成20年度		増減額	増減率	
	決算額	構成比	決算額	構成比		21年度	20年度
1. 分担金および負担金	20,253,916	79.6	20,584,271	79.0	△ 330,355	△ 1.6	△ 3.3
2. 使用料および手数料	483,391	1.9	506,629	1.9	△ 23,238	△ 4.6	△ 4.0
3. 国庫支出金	975,576	3.8	840,925	3.2	134,651	16.0	43.7
4. 県支出金	574,694	2.3	508,644	2.0	66,050	13.0	31.0
5. 財産収入	125,281	0.5	160,264	0.6	△ 34,983	△ 21.8	20.3
6. 寄附金	0	0.0	0	0.0	0	-	-
7. 繰入金	1,577,713	6.2	1,834,771	7.0	△ 257,058	△ 14.0	16.5
8. 繰越金	639,530	2.5	552,311	2.1	87,219	15.8	8.7
9. 諸収入	312,287	1.2	820,396	3.1	△ 508,109	△ 61.9	4.0
10. 地方債	512,000	2.0	261,200	1.0	250,800	96.0	3.6
合 計	25,454,388	100.0	26,069,411	100.0	△ 615,023	△ 2.4	0.1

### 歳出（性質別）の状況

(単位：千円、%)

	平成21年度		平成20年度		増減額	増減率	
	決算額	構成比	決算額	構成比		21年度	20年度
1. 人件費	11,967,290	48.2	12,374,630	48.7	△ 407,340	△ 3.3	2.5
2. 物件費	4,604,347	18.5	4,680,001	18.4	△ 75,654	△ 1.6	△ 1.8
3. 維持補修費	842,828	3.4	682,089	2.7	160,739	23.6	6.8
4. 扶助費	1,137	0.0	1,340	0.0	△ 203	△ 15.1	△ 7.7
5. 補助費等	1,382,948	5.6	1,215,235	4.8	167,713	13.8	△ 18.5
6. 普通建設事業費	1,568,878	6.3	1,696,450	6.7	△ 127,572	△ 7.5	4.6
7. 災害復旧事業費	0	0.0	0	0.0	0	-	-
8. 公債費	3,159,082	12.7	3,615,408	14.2	△ 456,326	△ 12.6	△ 5.3
9. 積立金	415,000	1.7	378,652	1.5	36,348	9.6	△ 64.8
10. その他	881,956	3.6	786,076	3.1	95,880	12.2	皆増
合 計	24,823,466	100.0	25,429,881	100.0	△ 606,415	△ 2.4	△ 0.2

### 歳出（目的別）の状況

(単位：千円、%)

	平成21年度		平成20年度		増減額	増減率	
	決算額	構成比	決算額	構成比		21年度	20年度
1. 議会費	16,674	0.1	16,100	0.1	574	3.6	△ 3.9
2. 総務費	8,405,461	33.9	8,711,533	34.3	△ 306,072	△ 3.5	△ 1.0
3. 民生費	1,115,047	4.5	906,479	3.6	208,568	23.0	66.0
4. 衛生費	4,854,653	19.6	4,452,076	17.5	402,577	9.0	0.4
5. 農林水産業費	0	0.0	0	0.0	0	-	-
6. 商工費	13,470	0.1	12,251	0.0	1,219	10.0	0.8
7. 消防費	7,258,957	29.2	7,715,882	30.3	△ 456,925	△ 5.9	△ 1.9
8. 教育費	0	0.0	0	0.0	0	-	-
9. 災害復旧費	0	0.0	0	0.0	0	-	-
10. 公債費	3,159,204	12.7	3,615,560	14.2	△ 456,356	△ 12.6	△ 5.3
11. その他	0	0.0	0	0.0	0	-	-
合 計	24,823,466	100.0	25,429,881	100.0	△ 606,415	△ 2.4	△ 0.2