

第一編

平成18年度市町普通会計決算の概要

1. 決算規模について.....	1
2. 決算収支について.....	4
3. 歳入について.....	5
4. 歳出について.....	9
5. 財政運営指標について.....	15
6. 一部事務組合等決算の状況.....	18

平成18年度市町普通会計決算の概要

1 決算規模について（別表1、2）

平成18年度の市町普通会計決算規模は、総額で歳入歳出ともに前年度を下回った。

歳入	3,522億2,674万円	対前年度伸び率	△4.8%
歳出	3,420億7,720万円	対前年度伸び率	△4.7%

- (1) 歳入においては、地方税の増加や、税源移譲に伴う所得譲与税の増による地方譲与税の増加の一方で、地方交付税、繰入金、地方債等の減少により、全体としては前年度を下回った。
- (2) 歳出においては、児童手当の制度改正等に伴う扶助費の増加や、起債の繰上償還に伴う公債費の増加が見られる。
一方で、職員等の削減による人件費の減少、平成16年7月に発生した福井豪雨に伴う災害復旧事業が収束したことによる減少、市町村合併時の関連経費の減少等があり、全体としては前年度を下回った。
- (3) 各市町別の決算規模は、別表1（P2）のとおりであり、歳入、歳出ともに規模が拡大したのは4市町、縮小したのは13市町となっている。

別表1 平成18年度市町別財政状況

平成18年度決算

(単位:千円、%)

市町名	歳入		歳出		歳入歳出 差引 (形式収支)	実質 収支	単年度 収支	実質 単年度 収支	標準 財政規模	財政力 指数 (H16~18)	経常収支			実質公債費 比率 (H16~18)	起債制限 比率 (H16~18)
	対前年度 伸び率		対前年度 伸び率								比率 (H18)	うち 人件費	うち 公債費		
福井市	100,796,838	△ 2.6	99,702,106	△ 2.8	1,094,732	683,480	311,450	321,050	53,569,847	0.870	87.9	29.8	15.6	14.0	7.7
敦賀市	28,102,178	△ 0.4	27,248,299	△ 0.8	853,879	853,879	136,212	1,237,885	15,440,816	1.157	78.2	22.2	11.3	13.7	7.5
小浜市	15,798,883	1.7	15,329,541	1.7	469,342	447,880	102,547	△ 152,740	7,771,439	0.476	97.5	30.0	20.2	17.9	13.6
大野市	16,533,273	△ 20.8	15,683,567	△ 21.3	849,706	696,075	35,741	312,588	9,185,072	0.463	91.5	33.6	18.5	12.0	9.4
勝山市	11,459,056	△ 6.7	11,148,420	△ 6.2	310,636	233,919	△ 138,640	241,048	6,573,397	0.494	90.1	33.6	15.7	13.7	7.9
鯖江市	21,776,973	△ 8.5	21,001,949	△ 9.6	775,024	641,017	127,621	497,921	13,193,445	0.654	89.6	20.4	19.4	15.0	10.7
あわら市	12,263,398	△ 5.3	11,955,290	△ 5.4	308,108	307,263	79,783	80,124	7,718,786	0.634	82.8	26.6	15.1	16.8	9.6
越前市	30,470,013	△ 5.6	29,126,270	△ 6.3	1,343,743	1,248,698	96,020	48,054	18,174,399	0.719	89.2	23.5	18.9	16.1	10.7
坂井市	34,846,502	△ 4.3	34,102,265	△ 2.6	744,237	691,364	△ 625,862	△ 839,253	19,746,111	0.670	92.9	27.8	14.9	15.0	9.8
市計	272,047,114	△ 4.8	265,297,707	△ 4.9	6,749,407	5,803,575	124,872	1,747,677	151,373,312	0.682	88.9	27.5	16.6	14.9	9.7
永平寺町	8,876,935	△ 4.1	8,526,059	△ 3.6	350,876	340,883	36,751	362,940	5,323,295	0.389	88.4	33.9	18.7	19.0	10.8
池田町	3,551,845	△ 21.3	3,350,622	△ 22.3	201,223	192,721	34,423	45,211	1,915,045	0.138	86.8	22.4	27.8	17.4	11.1
南越前町	11,359,306	4.4	11,019,445	5.4	339,861	320,337	43,231	143,231	4,762,218	0.284	93.9	27.6	18.5	12.9	8.3
越前町	14,761,393	△ 10.7	14,054,695	△ 10.7	706,698	598,589	△ 176,104	△ 98,847	7,681,542	0.320	95.1	23.2	27.0	24.4	14.8
美浜町	8,213,126	19.9	7,867,588	19.4	345,538	299,486	41,488	41,488	3,377,940	0.858	93.4	35.8	12.5	15.2	7.0
高浜町	9,863,551	19.0	9,613,667	23.0	249,884	102,440	△ 260,811	957,359	3,602,428	1.063	87.5	29.9	11.2	14.0	4.9
おおい町	12,597,042	△ 8.9	11,688,163	△ 8.9	908,879	833,479	143,814	△ 138,856	5,138,517	1.042	77.7	22.7	11.2	4.1	0.9
若狭町	10,956,429	△ 21.2	10,659,253	△ 21.3	297,176	234,522	△ 45,715	△ 114,842	5,466,099	0.372	83.3	24.7	17.2	17.8	8.0
町計	80,179,627	△ 4.6	76,779,492	△ 4.2	3,400,135	2,922,457	△ 182,923	1,197,684	37,267,084	0.558	88.3	27.5	18.0	15.6	8.2
県計	352,226,741	△ 4.8	342,077,199	△ 4.7	10,149,542	8,726,032	△ 58,051	2,945,361	188,640,396	0.624	88.6	27.5	17.3	15.2	9.0

注) 各指数、比率の計は、団体数で除した単純平均値です。

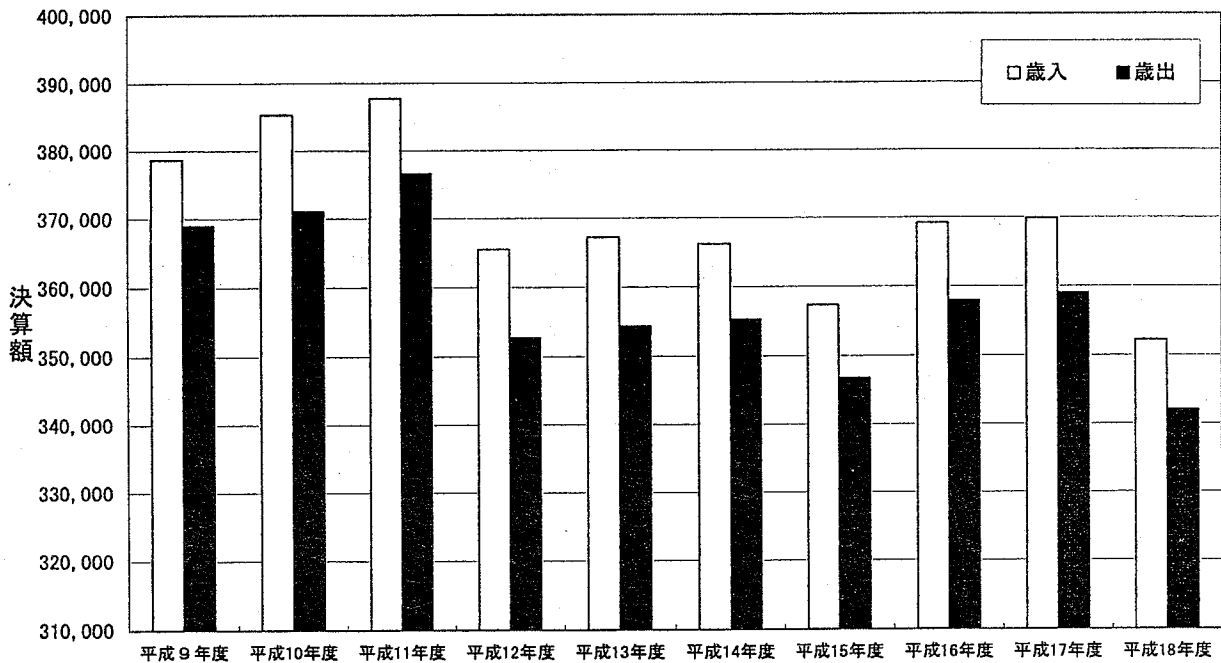
平成18年度決算

(単位:千円)

市町名	積立金 現在高	地方債 現在高			地方債 現在高	地方債 現在高		
		うち 財政調整基金	うち 減債基金	うち その他特定目的基金		うち 減税補てん債	うち 臨時財政対策債	うち 建設地方債等
福井市	7,418,237	3,152,852	1,091,549	3,173,836	110,778,728	9,060,643	17,514,358	84,203,727
敦賀市	10,317,480	2,743,449	1,592,486	5,981,545	20,031,234	1,400,044	4,149,213	14,481,977
小浜市	2,124,860	1,171,793	226,343	726,724	15,854,937	349,371	2,426,790	13,078,776
大野市	5,992,225	1,688,630	556,071	3,747,524	15,060,801	668,767	3,625,116	10,766,918
勝山市	1,877,961	1,381,533	110,556	385,872	10,190,675	606,227	2,224,578	7,359,870
鯖江市	2,998,530	1,099,700	1,142,800	756,030	29,661,208	1,987,745	4,245,131	23,428,332
あわら市	2,715,286	677,341	130,634	1,907,311	13,329,815	997,846	2,886,855	9,445,114
越前市	4,738,750	1,429,450	392,430	2,916,870	37,285,659	3,067,862	6,142,840	28,074,957
坂井市	6,793,128	1,549,163	603,359	4,640,606	33,372,288	2,495,248	7,140,340	23,736,700
市計	44,976,457	14,893,911	5,846,228	24,236,318	285,565,345	20,633,753	50,355,221	214,576,371
永平寺町	1,810,908	1,096,101	99,336	615,471	9,692,787	412,022	2,756,527	6,524,238
池田町	974,020	558,276	381,972	33,772	4,100,097	80,611	856,408	3,163,078
南越前町	2,065,806	661,300	200,130	1,204,376	12,040,276	100,626	2,365,367	9,574,283
越前町	4,801,285	1,270,555	38,404	3,492,326	18,809,386	365,659	3,282,866	15,160,861
美浜町	1,808,630	105,000	62,390	1,641,240	4,791,161	437,486	1,289,831	3,063,844
高浜町	3,995,258	2,165,377	37,380	1,792,501	5,103,583	0	150,000	4,953,583
おおい町	11,636,130	4,062,195	1,348,102	6,225,833	5,657,691	63,836	1,179,342	4,414,513
若狭町	3,756,849	732,218	281,332	2,743,299	13,043,305	215,888	2,247,705	10,579,712
町計	30,848,886	10,651,022	2,449,046	17,748,818	73,238,286	1,676,128	14,128,046	57,434,112
県計	75,825,343	25,544,933	8,295,274	41,985,136	358,803,631	22,309,881	64,483,267	272,010,483

別表2 決算規模の推移

(単位：百万円)



(単位：千円、%)

区分	歳入			歳出		
	決算額	指数	対前年度増減率	決算額	指数	対前年度増減率
平成9年度	378,675,158	100	△ 0.1	369,020,461	100	0.5
平成10年度	385,335,004	102	1.8	371,132,212	101	0.6
平成11年度	387,809,959	102	0.6	376,658,759	102	1.5
平成12年度	365,494,735	97	△ 5.8	352,740,720	96	△ 6.4
平成13年度	367,219,241	97	0.5	354,380,521	96	0.5
平成14年度	366,203,756	97	△ 0.3	355,294,599	96	0.3
平成15年度	357,401,701	94	△ 2.4	346,755,211	94	△ 2.4
平成16年度	369,233,066	98	3.3	358,001,706	97	3.2
平成17年度	369,836,128	98	0.2	359,047,907	97	0.3
平成18年度	352,226,741	93	△ 4.8	342,077,199	93	△ 4.7

注) 指数は平成9年度を100としています。

2 決算収支について（別表1）

実質収支は、全市町で黒字決算を維持している。

（1）実質収支（歳入歳出差引から翌年度に繰り越すべき財源を控除した額）

市町全体で87億2,603万円の黒字であり、各市町の歳出削減努力のほか、財政調整基金の取崩し等により、全市町において黒字を維持している。

（単位：千円）

	平成18年度	平成17年度	増減
実質収支（市町計）	8,726,032	8,720,160	+5,872
黒字市町	17	17	±0
赤字市町	0	0	±0

（2）単年度収支（平成18年度のみ）の収支）

市町全体で5,805万円の赤字であり、市町別には12市町が黒字、5市町が赤字となっている。

（単位：千円）

	平成18年度	平成17年度	増減
単年度収支（市町計）	△58,051	2,994,158	△3,052,209
黒字市町	12	10	+2
赤字市町	5	7	△2

（3）実質単年度収支（単年度収支に、財政調整基金積立額および地方債繰上償還額を黒字要素として加え、財政調整基金取崩額を赤字要素として差し引いた額）

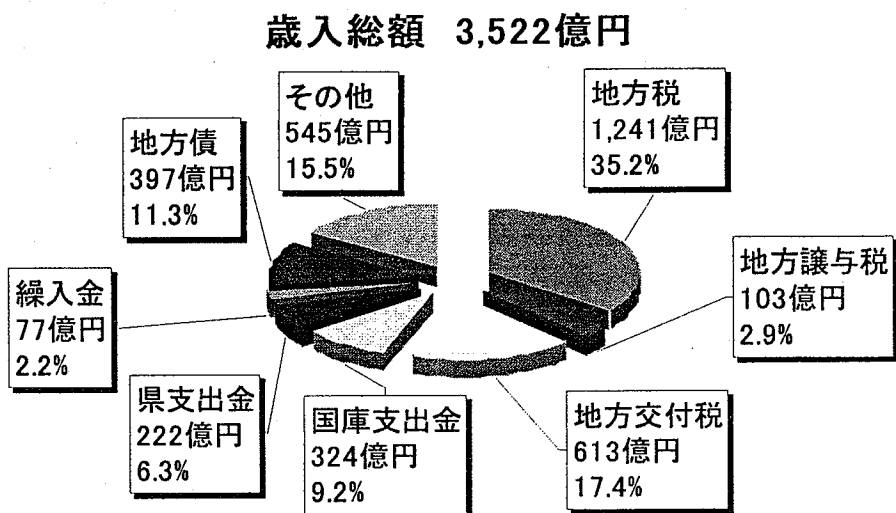
市町全体で29億4,536万円の黒字であり、市町別には、12市町が黒字、5市町が赤字となっている。

（単位：千円）

	平成18年度	平成17年度	増減
実質単年度収支（市町計）	2,945,361	△2,266,118	+5,211,479
黒字市町	12	6	+6
赤字市町	5	11	△6

3 歳入について（別表3、4）

地方税の増加や、税源移譲に伴う所得譲与税の増による地方譲与税の増加の一方で、地方交付税、繰入金、地方債等の減少により、全体としては前年度を下回った。



(1) 地方税

個人住民税、法人住民税等の増加に伴い、前年度より17億9,546万円増(+1.5%)の1,241億4,205万円となった。

(2) 地方譲与税

三位一体改革による所得譲与税の増等に伴い、前年度より31億4,521万円増(+44.2%)の102億6,444万円となった。

(3) 地方交付税

前年度より27億7,703万円減(△4.3%)の613億464万円となった。

(4) 国庫支出金

福井豪雨災害復旧事業に係る補助金は減少したが、電源立地地域対策交付金等が増加したため、前年度より2億4,745万円増(+0.8%)の323億8,978万円となった。

(5) 県支出金

福井豪雨災害復旧事業に係る補助金の減等により、前年度より10億8,318万円減(△4.7%)の221億9,405万円となった。

(6) 繰入金

人件費の減、教育福祉施設建設事業の収束等に伴う基金繰入れの減少により、前年度より97億3,194万円減(△55.8%)の77億184万円となった。

(7) 地方債

市町村合併に伴う地域振興基金積立ての減、教育福祉施設建設事業の収束に伴う減、臨時財政対策債の減等により、前年度より71億8,747万円減(△15.3%)の396億8,050万円となった。

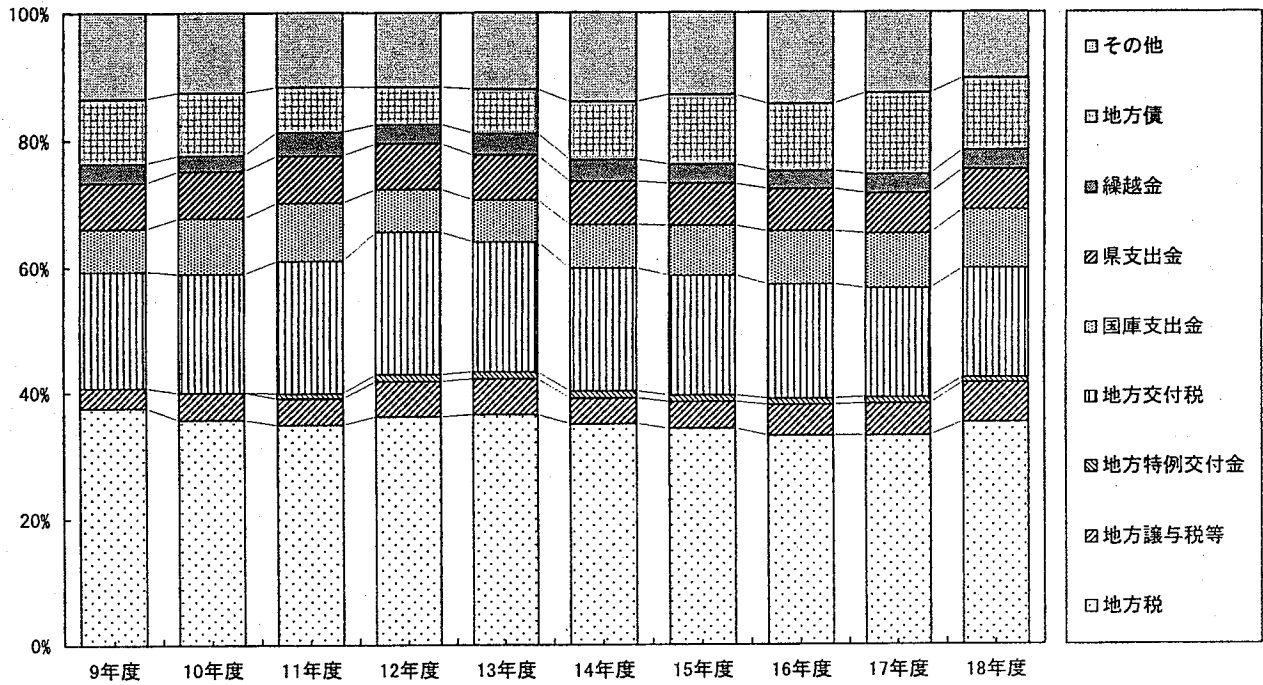
別表3 歳入の状況

(単位：千円、%)

	平成18年度		平成17年度		増減額	増減率	
	決算額	構成比	決算額	構成比		18年度	17年度
1. 地方税	124,142,047	35.2	122,346,585	33.1	1,795,462	1.5	0.2
2. 地方譲与税	10,264,440	2.9	7,119,226	1.9	3,145,214	44.2	25.8
3. 利子割交付金	460,290	0.1	643,618	0.2	△ 183,328	△ 28.5	△ 40.1
4. 配当割交付金	415,813	0.1	302,383	0.1	113,430	37.5	65.9
5. 株式等譲渡所得割交付金	332,751	0.1	404,996	0.1	△ 72,245	△ 17.8	120.7
6. 地方消費税交付金	8,310,781	2.4	8,167,207	2.2	143,574	1.8	△ 8.3
7. ゴルフ場利用税交付金	260,113	0.1	261,809	0.1	△ 1,696	△ 0.6	△ 11.0
8. 特別地方消費税交付金	0	0.0	0	0.0	0	-	皆減
9. 自動車取得税交付金	2,141,211	0.6	2,128,480	0.6	12,731	0.6	△ 4.7
10. 地方特例交付金	2,965,391	0.8	3,758,682	1.0	△ 793,291	△ 21.1	3.1
11. 地方交付税	61,304,644	17.4	64,081,671	17.3	△ 2,777,027	△ 4.3	△ 4.7
一般財源(1~11)	210,597,481	59.8	209,214,657	56.6	1,382,824	0.7	△ 1.1
12. 交通安全対策特別交付金	181,228	0.1	171,334	0.0	9,894	5.8	0.6
13. 分担金および負担金	4,279,913	1.2	4,168,635	1.1	111,278	2.7	△ 0.1
14. 使用料	6,892,598	2.0	7,656,684	2.1	△ 764,086	△ 10.0	0.6
15. 手数料	1,161,249	0.3	1,175,551	0.3	△ 14,302	△ 1.2	△ 0.6
16. 国庫支出金	32,389,776	9.2	32,142,324	8.7	247,452	0.8	3.6
17. 県支出金	22,194,051	6.3	23,277,229	6.3	△ 1,083,178	△ 4.7	△ 3.9
18. 財産収入	1,678,472	0.5	1,804,668	0.5	△ 126,196	△ 7.0	△ 7.1
19. 寄附金	1,608,722	0.5	1,199,257	0.3	409,465	34.1	△ 38.9
20. 繰入金	7,701,836	2.2	17,433,776	4.7	△ 9,731,940	△ 55.8	△ 3.2
21. 繰越金	10,433,221	3.0	11,069,957	3.0	△ 636,736	△ 5.8	6.4
22. 諸収入	13,427,694	3.8	13,654,089	3.7	△ 226,395	△ 1.7	△ 25.6
23. 地方債	39,680,500	11.3	46,867,967	12.7	△ 7,187,467	△ 15.3	21.4
(うち減税補てん債)	(1,017,100)	(0.3)	(1,394,700)	(0.4)	(△377,600)	(△27.1)	(△8.3)
(うち臨時財政対策債)	(9,149,700)	(2.6)	(10,334,800)	(2.8)	(△1,185,100)	(△11.5)	(△23.1)
(うち建設地方債等)	(29,513,700)	(8.4)	(35,138,467)	(9.5)	(△5,624,767)	(△16.0)	(48.5)
合計(1~23)	352,226,741	100.0	369,836,128	100.0	△ 17,609,387	△ 4.8	0.2
うち自主財源(1.13.14.15.18.19.20.21.22)	171,325,752	48.6	180,509,202	48.8	△ 9,183,450	△ 5.1	△ 2.8
うち依存財源(上記以外)	180,900,989	51.4	189,326,926	51.2	△ 8,425,937	△ 4.5	3.2

歳入項目別構成比の推移

構成比



注) 地方譲与税等： 地方譲与税、利子割交付金、配当割交付金、株式等譲渡所得割交付金、地方消費税交付金、ゴルフ場利用税交付金、特別地方消費税交付金、自動車取得税交付金

別表4 市町別の歳入内訳

(単位:千円)

平成18年度決算

市町名	1 地方税	2 地方 譲与税	3 利子割 交付金	4 配当割 交付金	5 株式等譲 渡所得割 交付金	6 地方 消費税 交付金	7 ゴルフ場 利用税 交付金	8 特別地方 消費税 交付金	9 自動車 取得税 交付金	10 地方特別 交付金	11 地方 交付税		
											普通 交付税	特別 交付税	
福井市	44,643,612	3,010,301	173,917	157,122	125,869	2,927,326	48,767	0	611,074	1,128,896	7,406,429	5,527,949	1,878,480
敦賀市	14,593,064	778,813	40,425	36,519	29,238	702,706	26,520	0	132,649	234,059	416,270	0	416,270
小浜市	3,582,860	409,635	15,763	14,239	11,366	330,828	0	0	90,770	86,989	4,084,577	3,489,431	595,146
大野市	3,985,381	536,278	17,173	15,506	12,309	363,249	0	0	122,793	86,621	5,522,709	4,252,385	1,270,324
勝山市	3,124,576	401,862	12,734	11,501	9,169	249,373	0	0	99,252	85,837	3,500,705	2,750,586	750,119
鯖江市	8,723,618	832,482	35,531	32,091	25,619	662,716	878	0	169,933	201,846	4,319,235	3,503,214	816,021
あわら市	4,361,569	411,429	15,909	14,370	11,492	308,133	92,914	0	88,423	96,450	3,041,420	2,552,285	489,135
越前市	12,587,983	1,079,144	46,153	41,697	33,408	920,091	27,419	0	213,619	377,365	5,048,118	3,857,937	1,190,181
坂井市	11,738,975	1,164,347	49,616	44,843	36,151	846,467	34,106	0	212,392	308,607	6,593,336	5,550,271	1,043,065
市計	107,341,638	8,624,291	407,221	367,888	294,621	7,310,889	230,604	0	1,740,905	2,606,670	39,932,799	31,484,058	8,448,741
永平寺町	1,800,182	263,360	10,711	9,667	7,609	182,045	0	0	51,892	50,538	3,728,705	2,955,654	773,051
池田町	237,745	59,934	1,380	1,246	982	32,860	0	0	16,220	4,606	1,798,497	1,582,241	216,256
南越前町	1,145,743	215,763	6,102	5,513	4,410	101,329	0	0	58,273	28,535	3,957,695	3,232,722	724,973
越前町	2,107,898	348,436	11,320	10,225	8,172	210,195	0	0	75,595	58,853	5,896,322	4,870,731	1,025,591
美浜町	2,664,096	157,518	5,682	5,134	4,116	111,908	0	0	38,858	69,990	569,995	422,368	147,627
高浜町	3,243,797	154,885	5,670	5,120	4,086	109,090	70	0	34,456	55,679	49,731	0	49,731
おおい町	3,866,098	149,662	4,514	4,075	3,224	94,028	0	0	41,539	49,508	1,611,618	1,138,457	473,161
若狭町	1,734,850	290,591	7,690	6,945	5,531	158,437	29,439	0	83,473	41,012	3,759,282	3,200,225	559,057
町計	16,800,409	1,640,149	53,069	47,925	38,130	999,892	29,509	0	400,306	358,721	21,371,845	17,402,398	3,969,447
県計	124,142,047	10,264,440	460,290	415,813	332,751	8,310,781	260,113	0	2,141,211	2,965,391	61,304,644	48,886,456	12,418,188

(単位:千円)

平成18年度決算

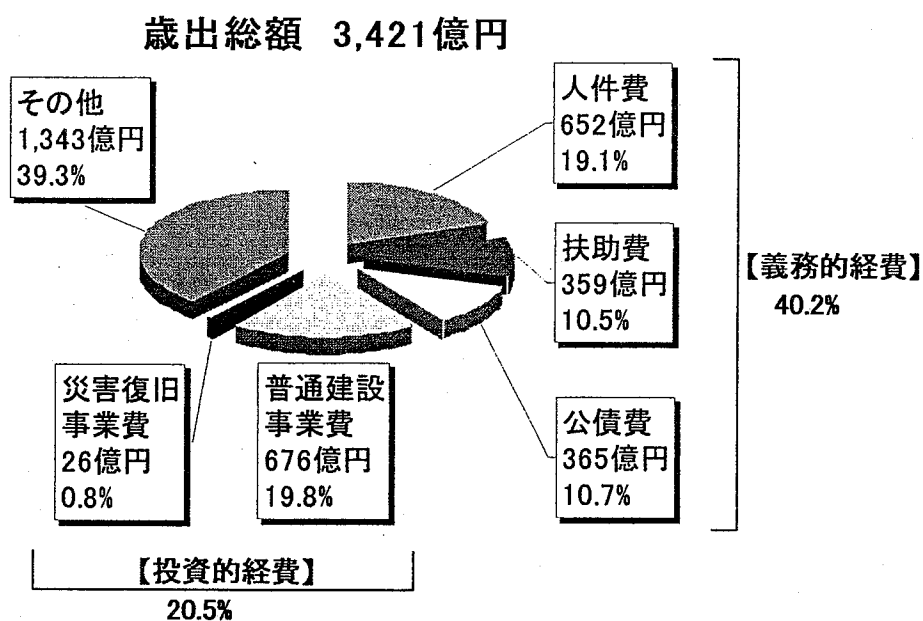
市町名	12 交通安全 対策特別 交付金	13 分担金 および 負担金	14 使用料	15 手数料	16 国庫 支出金	17 県支出金	18 財産収入	19 寄附金	20 繰入金	21 繰越金	22 諸収入	23 地方債	歳入合計
福井市	72,095	1,271,348	1,641,996	354,838	11,793,774	5,494,118	177,348	16,101	3,157	841,014	5,043,436	13,854,300	100,796,838
敦賀市	15,208	290,527	812,482	85,675	4,614,208	1,234,668	121,635	29,861	219,233	750,119	1,163,699	1,774,600	28,102,178
小浜市	5,480	145,184	474,494	57,543	1,266,833	1,181,468	29,368	4,974	597,505	457,533	733,974	2,217,500	15,798,883
大野市	8,122	255,804	200,353	55,771	1,253,133	1,318,158	50,251	10,249	43,607	959,921	564,785	1,151,100	16,533,273
勝山市	5,843	177,629	85,799	20,603	780,935	730,227	44,386	2,315	211,561	396,461	702,888	805,400	11,459,056
鯖江市	16,670	462,534	432,862	74,489	1,356,547	1,082,314	64,407	62,720	5,616	567,425	956,840	1,690,600	21,776,973
あわら市	5,556	298,696	179,707	88,345	710,595	625,259	30,252	2,760	16,597	314,423	414,199	1,134,900	12,263,398
越前市	16,726	651,391	560,751	52,915	1,732,010	1,643,370	198,815	7,592	182,823	1,186,586	547,337	3,314,700	30,470,013
坂井市	17,815	372,395	850,604	221,599	2,013,510	1,495,556	96,190	5,363	348,002	1,399,634	1,088,494	5,908,500	34,846,502
市計	163,515	3,925,508	5,239,048	1,011,778	25,521,545	14,805,138	812,652	141,935	1,628,101	6,873,116	11,215,652	31,851,600	272,047,114
永平寺町	3,380	13,827	198,046	11,088	529,729	542,444	8,308	235	229,839	413,492	271,938	549,900	8,876,935
池田町	487	15,731	27,254	2,516	270,453	516,464	10,361	3,283	10	199,186	62,830	289,800	3,551,845
南越前町	2,430	28,874	230,904	75,115	601,867	1,040,809	105,059	1,644	439,150	418,469	385,922	2,505,700	11,359,306
越前町	3,070	136,848	280,204	17,440	473,878	995,271	77,706	10,099	1,303,341	791,092	333,928	1,611,500	14,761,393
美浜町	1,961	53,829	235,063	12,255	1,068,744	807,258	9,417	1,230,000	377,972	261,096	170,334	357,900	8,213,126
高浜町	1,789	1,330	126,422	8,812	1,827,234	805,659	445,911	0	1,113,594	475,818	386,798	1,007,600	9,863,551
おおい町	1,644	74,000	88,487	10,815	1,811,077	1,481,464	42,277	0	1,970,444	638,947	299,221	354,400	12,597,042
若狭町	2,952	29,966	467,170	11,430	285,249	1,199,544	166,781	221,526	639,385	362,005	301,071	1,152,100	10,956,429
町計	17,713	354,405	1,653,550	149,471	6,868,231	7,388,913	865,820	1,466,787	6,073,735	3,560,105	2,212,042	7,828,900	80,179,627
県計	181,228	4,279,913	6,892,598	1,161,249	32,389,776	22,194,051	1,678,472	1,608,722	7,701,836	10,433,221	13,427,694	39,680,500	352,226,741

4 歳出について（別表5～8）

児童手当の制度改正等に伴う扶助費の増加や、起債の繰上償還に伴う公債費の増加が見られる。

一方で、職員等の削減による人件費の減少、平成16年7月に発生した福井豪雨に伴う災害復旧事業が収束したことによる減少、市町村合併時の関連経費の減少等があり、全体としては前年度を下回った。

(1) 性質別歳出（別表5、6）（P9参照）



ア 義務的経費

人件費、扶助費、公債費の義務的経費は、児童手当の制度改正等に伴う扶助費の増加や、起債の繰上償還に伴う公債費の増加の一方で、職員等の削減による人件費の減少により、前年度より10億3,404万円減（△0.7%）の1,375億9,968万円となった。

歳出総額に占める割合は、前年度より1.6ポイント増の40.2%となった。

イ 投資的経費

普通建設事業費、災害復旧事業費等の投資的経費は、教育福祉施設建設事業の収束に伴う普通建設事業費の減（△6.8%）、福井豪雨による災害復旧事業の収束に伴う災害復旧事業費の減（△53.8%）により、前年度より79億9,136万円減（△10.2%）の702億4,558万円となった。

歳出総額に占める割合は、前年度より1.3ポイント減の20.5%となった。

ウ その他の経費

合併関連経費の減、暖冬に伴う除排雪関係経費の減等により、物件費が前年度より27億8,567万円減（△6.1%）の429億5,655万円となった。

別表5 歳出の状況（性質別）

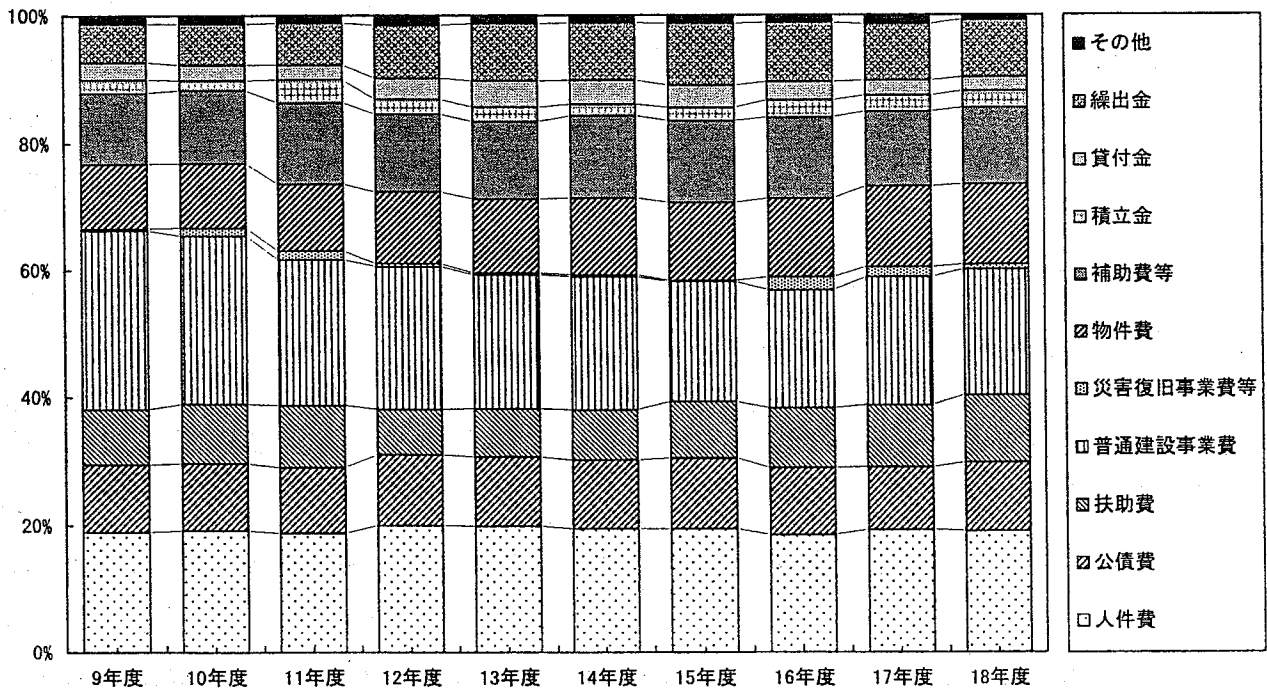
（単位：千円、％）

	平成18年度		平成17年度		増減額	増減率	
	決算額	構成比	決算額	構成比		18年度	17年度
1. 人件費	65,184,240	19.1	69,341,176	19.3	△ 4,156,936	△ 6.0	4.5
2. 扶助費	35,888,509	10.5	34,279,031	9.5	1,609,478	4.7	2.9
3. 公債費	36,526,927	10.7	35,013,512	9.8	1,513,415	4.3	△ 6.9
義務的経費（1～3）	137,599,676	40.2	138,633,719	38.6	△ 1,034,043	△ 0.7	1.0
4. 物件費	42,956,550	12.6	45,742,219	12.7	△ 2,785,669	△ 6.1	3.1
5. 維持補修費	3,000,205	0.9	4,692,683	1.3	△ 1,692,478	△ 36.1	18.0
6. 補助費等	41,149,896	12.0	42,137,085	11.7	△ 987,189	△ 2.3	△ 7.6
7. 普通建設事業費	67,603,952	19.8	72,517,857	20.2	△ 4,913,905	△ 6.8	8.9
（うち補助事業費）	(21,386,113)	(6.3)	(22,738,392)	(6.3)	(△1,352,279)	(△5.9)	(29.7)
（うち単独事業費）	(45,847,120)	(13.4)	(49,503,701)	(13.8)	(△3,656,581)	(△7.4)	(0.9)
8. 災害復旧事業費	2,641,623	0.8	5,719,081	1.6	△ 3,077,458	△ 53.8	△ 18.8
9. 失業対策事業費	0	0.0	0	0.0	0	-	-
投資的経費（7～9）	70,245,575	20.5	78,236,938	21.8	△ 7,991,363	△ 10.2	6.3
10. 積立金	8,987,565	2.6	8,886,843	2.5	100,722	1.1	△ 7.1
11. 投資および出資金	236,182	0.1	370,890	0.1	△ 134,708	△ 36.3	48.2
12. 貸付金	7,556,375	2.2	8,740,172	2.4	△ 1,183,797	△ 13.5	△ 15.0
13. 繰出金	30,345,175	8.9	31,607,358	8.8	△ 1,262,183	△ 4.0	△ 4.4
14. 前年度繰上充用金	0	0.0	0	0.0	0	-	-
合計（1～14）	342,077,199	100.0	359,047,907	100.0	△ 16,970,708	△ 4.7	0.3

注) 普通建設事業費うち補助事業費は、受託事業費うち補助事業費を含む
また、普通建設事業費うち単独事業費は、県事業負担金、同級他団体施行事業負担金および受託事業費うち単独事業費を含む

性質別歳出項目別構成比の推移

構成比



別表6 市町別の歳出内訳（性質別）

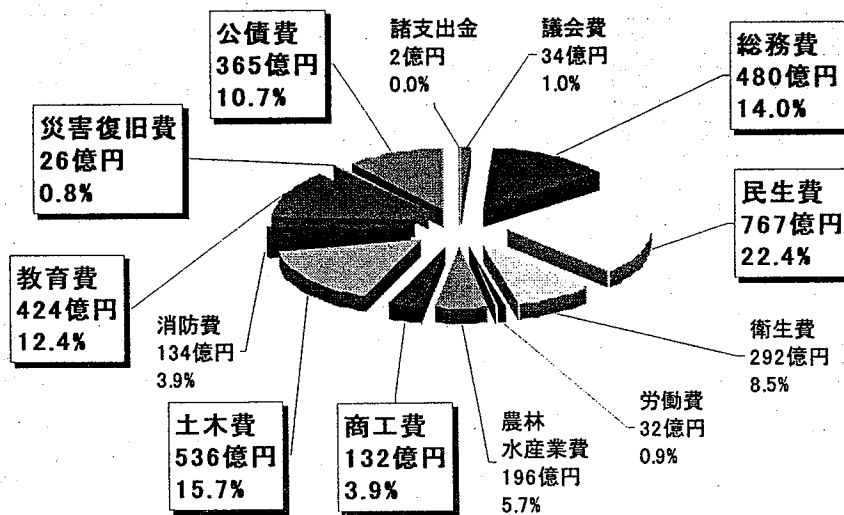
平成18年度決算

(単位:千円)

市町名	1 人件費		2 事業費支弁に係る職員の人件費	3 扶助費	4 公債費	5 物件費	6 維持補修費	7 補助費等	8 普通建設事業費	9 災害復旧事業費	10 失業対策事業費	11 積立金	12 投資および出資金	13 賞付金	14 歳出金	15 前年度繰上充用金	歳出合計
	うち職員給																
福井市	20,310,215	14,662,065	441,833	12,729,690	9,260,697	12,161,248	898,623	9,808,521	23,502,948	1,249,954	0	25,250	89,648	3,568,324	6,096,988	0	99,702,106
敦賀市	5,351,043	3,289,887	128,954	2,733,488	2,048,575	3,708,020	377,528	2,963,467	4,731,648	0	0	1,220,125	190	671,310	3,442,905	0	27,248,299
小浜市	3,016,409	1,940,912	51,794	1,280,812	1,745,670	1,742,606	234,472	1,641,715	3,515,727	49,793	0	4,757	5,484	421,126	1,690,970	0	15,329,541
大野市	3,502,360	2,299,615	33,985	1,963,007	1,824,489	1,989,661	281,309	1,089,544	2,749,836	216,365	0	390,872	240	328,100	1,347,784	0	15,683,567
勝山市	2,402,156	1,705,771	32,124	1,495,024	1,112,731	1,025,851	197,943	937,373	1,236,125	126,288	0	582,840	33,613	548,468	1,450,008	0	11,148,420
鯖江市	3,610,245	2,440,274	45,535	3,271,511	2,658,958	2,847,808	246,791	2,767,130	1,998,619	126,192	0	529,330	260	610,842	2,134,263	0	21,001,949
あわら市	2,649,535	1,788,970	10,747	1,438,627	1,316,082	1,243,176	63,367	1,944,990	1,497,742	26,592	0	33,747	25,802	144,700	1,570,930	0	11,955,290
越前市	5,529,298	3,987,952	172,743	3,902,053	3,869,730	3,456,415	67,740	4,751,474	4,209,213	130,743	0	600,570	14,655	251,300	2,343,079	0	29,126,270
坂井市	6,544,899	4,773,733	33,012	3,454,872	3,262,538	4,603,999	80,816	6,612,686	4,014,070	4,567	0	3,432,453	440	296,000	1,794,925	0	34,102,265
市計	52,916,160	36,887,179	950,727	32,249,084	27,299,470	32,778,784	2,448,589	32,516,900	47,455,928	1,930,494	0	6,819,944	170,332	6,840,170	21,871,852	0	265,297,707
永平寺町	2,204,515	1,466,385	64,582	490,500	1,241,756	938,735	29,060	1,045,160	1,055,630	33,919	0	245,692	60	141,000	1,100,032	0	8,526,059
池田町	497,502	311,482	19,291	97,058	572,106	326,042	31,268	358,255	476,451	463,230	0	16,515	30	10,700	501,465	0	3,350,622
南越前町	1,702,002	1,189,636	32,899	470,897	996,564	1,425,184	39,962	1,073,654	3,933,205	49,930	0	101,418	120	53,000	1,173,509	0	11,019,445
越前町	2,042,925	1,439,171	21,547	1,098,011	2,783,786	1,560,838	134,199	1,656,105	2,779,346	115,977	0	39,838	60,160	86,600	1,696,910	0	14,054,695
美浜町	1,459,615	1,015,209	68,142	342,014	498,996	1,089,374	48,382	1,313,777	1,920,408	0	0	365,403	5,080	75,097	749,442	0	7,867,588
高浜町	1,223,329	869,332	32,123	318,600	1,336,465	1,199,047	149,651	651,550	2,650,315	0	0	615,383	100	182,400	1,286,827	0	9,613,667
おおい町	1,298,821	874,191	155,181	441,434	651,736	1,758,901	117,855	878,950	5,215,019	11,190	0	530,656	160	88,608	694,833	0	11,688,163
若狭町	1,839,371	1,323,979	35,823	380,911	1,146,048	1,879,645	1,239	1,655,545	2,117,650	36,883	0	252,716	140	78,800	1,270,305	0	10,659,253
町計	12,268,080	8,489,385	429,588	3,639,425	9,227,457	10,177,766	551,616	8,632,996	20,148,024	711,129	0	2,167,621	65,850	716,205	8,473,323	0	76,779,492
県計	65,184,240	45,376,564	1,380,315	35,888,509	36,526,927	42,956,550	3,000,205	41,149,896	67,603,952	2,641,623	0	8,987,565	236,182	7,556,375	30,345,175	0	342,077,199

(2) 目的別歳出 (別表 7、8)

歳出総額 3,421億円



特に増減の大きな項目は以下のとおり。

ア 総務費

市町村合併に伴う地域振興基金積立ての減等に伴い、前年度より29億1,458万円減 (△5.7%) の480億712万円となった。

イ 民生費

福祉施設建設事業費の減等に伴い、前年度より16億8,972万円減 (△2.2%) の766億7,164万円となった。

ウ 商工費

中小企業に対する融資に係る貸付金の減等に伴い、前年度より15億8,053万円減 (△10.7%) の132億1,743万円となった。

エ 土木費

暖冬による除排雪経費の減等に伴い、前年度より21億8,657万円減 (△3.9%) の536億152万円となった。

オ 教育費

義務教育施設建設事業費の減等に伴い、前年度より46億9,549万円減 (△10.0%) の423億9,747万円となった。

カ 災害復旧費

福井豪雨災害復旧事業の収束に伴い、前年度より30億7,746万円減 (△53.8%) の26億4,162万円となった。

キ 公債費

一部の市町で、後年度の公債費を抑制するための繰上償還を実施したことにより、前年度より15億1,581万円増 (+4.3%) の365億3,001万円となった。

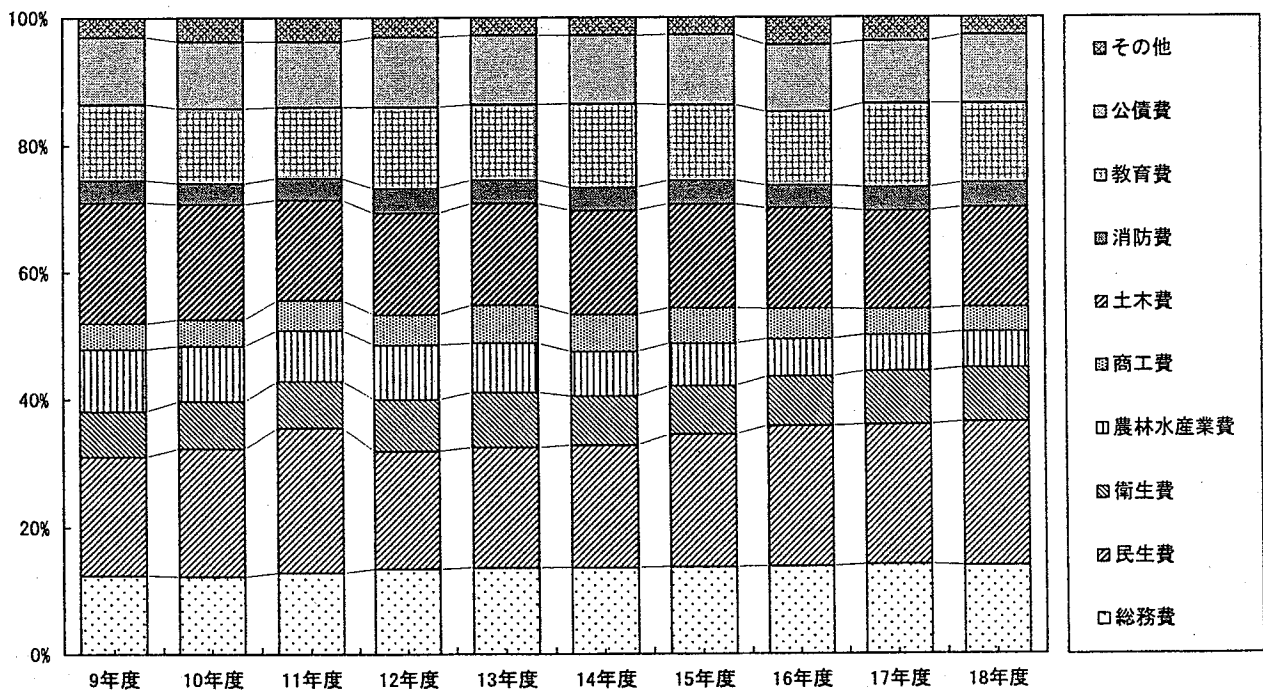
別表7 歳出の状況（目的別）

（単位：千円、％）

	平成18年度		平成17年度		増減額	増減率	
	決算額	構成比	決算額	構成比		18年度	17年度
1. 議会費	3,411,335	1.0	3,987,409	1.1	△ 576,074	△ 14.4	△ 6.9
2. 総務費	48,007,119	14.0	50,921,696	14.2	△ 2,914,577	△ 5.7	2.0
3. 民生費	76,671,635	22.4	78,361,356	21.8	△ 1,689,721	△ 2.2	0.1
4. 衛生費	29,211,401	8.5	30,130,738	8.4	△ 919,337	△ 3.1	7.5
5. 労働費	3,236,836	0.9	3,523,167	1.0	△ 286,331	△ 8.1	△ 11.4
6. 農林水産業費	19,559,947	5.7	20,277,534	5.6	△ 717,587	△ 3.5	△ 3.4
7. 商工費	13,217,427	3.9	14,797,955	4.1	△ 1,580,528	△ 10.7	△ 13.0
8. 土木費	53,601,523	15.7	55,788,092	15.5	△ 2,186,569	△ 3.9	△ 1.3
9. 消防費	13,425,090	3.9	13,309,359	3.7	115,731	0.9	2.4
10. 教育費	42,397,474	12.4	47,092,961	13.1	△ 4,695,487	△ 10.0	14.2
11. 災害復旧費	2,641,623	0.8	5,719,081	1.6	△ 3,077,458	△ 53.8	△ 18.8
12. 公債費	36,530,012	10.7	35,014,201	9.8	1,515,811	4.3	△ 6.9
13. 諸支出金	165,777	0.0	124,358	0.0	41,419	33.3	△ 11.8
14. 前年度繰上充用金	0	0.0	0	0.0	0	-	-
合計（1～14）	342,077,199	100.0	359,047,907	100.0	△ 16,970,708	△ 4.7	0.3

目的別歳出項目別構成比の推移

構成比



別表8 市町別の歳出内訳（目的別）

平成18年度決算

（単位：千円）

市町名	1 議会費	2 総務費	3 民生費	4 衛生費	5 労働費	6 農林 水産業費	7 商工費	8 土木費	9 消防費	10 教育費	11 災害 復旧費	12 公債費	13 諸支出金	14 前年度 繰上 充用金	歳出合計
福井市	720,792	11,377,734	23,879,527	6,590,548	1,185,743	3,440,259	3,884,500	24,200,555	3,752,706	10,154,196	1,249,954	9,260,697	4,895	0	99,702,106
敦賀市	293,119	4,330,778	6,551,635	4,286,367	253,427	724,170	1,327,843	3,604,657	1,137,292	2,690,436	0	2,048,575	0	0	27,248,299
小浜市	187,372	1,803,999	2,949,002	2,056,290	187,538	1,526,543	959,504	1,712,169	539,955	1,611,701	49,793	1,745,675	0	0	15,329,541
大野市	218,063	2,087,203	3,646,033	1,263,845	281,439	1,133,548	563,852	1,574,358	655,523	2,218,647	216,365	1,824,691	0	0	15,683,567
勝山市	170,081	1,778,980	2,908,683	615,625	223,076	735,892	475,084	1,504,029	305,664	1,192,171	126,288	1,112,847	0	0	11,148,420
鯖江市	276,176	2,556,689	5,740,575	1,928,330	186,106	844,338	936,015	2,135,041	799,086	2,614,443	126,192	2,858,958	0	0	21,001,949
あわら市	173,436	1,459,736	3,070,110	1,027,218	87,030	799,654	332,319	1,871,480	527,590	1,264,043	26,592	1,316,082	0	0	11,955,290
越前市	301,877	4,488,048	7,436,041	2,377,700	240,112	1,294,855	721,818	2,702,564	1,380,528	4,182,254	130,743	3,869,730	0	0	29,126,270
坂井市	258,765	6,473,374	8,334,325	2,248,833	226,017	1,501,057	598,982	4,097,728	1,518,573	5,577,505	4,567	3,262,539	0	0	34,102,265
市計	2,599,881	36,358,541	64,515,931	22,394,756	2,870,488	12,000,316	9,799,917	43,402,581	10,616,917	31,505,396	1,930,494	27,299,794	4,895	0	265,297,707
永平寺町	125,002	1,361,612	1,881,252	560,096	65,994	625,544	208,394	1,123,465	369,435	926,903	33,919	1,244,443	0	0	8,526,059
池田町	47,912	372,438	348,393	142,253	10,729	468,912	37,329	542,721	93,207	251,350	463,230	572,148	0	0	3,350,622
南越前町	96,688	1,229,591	1,473,101	910,877	29,115	1,013,390	579,275	1,175,951	377,941	3,087,022	49,930	996,564	0	0	11,019,445
越前町	142,194	1,222,557	2,499,575	865,988	89,720	1,157,356	667,300	1,614,270	493,173	2,402,772	115,977	2,783,813	0	0	14,054,695
美浜町	86,836	1,017,752	1,642,238	682,216	38,010	1,162,570	516,173	569,959	271,172	1,381,666	0	498,996	0	0	7,867,588
高浜町	83,019	1,411,516	1,146,182	795,426	39,129	696,956	742,622	1,858,175	242,330	1,138,310	0	1,336,470	123,532	0	9,613,867
おおい町	135,890	2,685,512	1,180,169	1,806,268	49,500	1,272,785	230,146	2,250,243	562,265	852,459	11,190	651,736	0	0	11,688,163
若狭町	94,113	2,349,600	1,984,794	1,053,521	44,151	1,162,118	436,271	1,064,158	398,650	851,596	36,883	1,146,048	37,350	0	10,659,253
町計	811,654	11,650,578	12,155,704	6,816,645	366,348	7,559,631	3,417,510	10,198,942	2,808,173	10,892,078	711,129	9,230,218	160,882	0	76,779,492
県計	3,411,335	48,007,119	76,671,635	29,211,401	3,236,836	19,559,947	13,217,427	53,601,523	13,425,090	42,397,474	2,641,623	36,530,012	165,777	0	342,077,199

5 財政運営指標について（別表2、9）

主な財政指標である経常収支比率、実質公債費比率ともに県内市町平均で前年度より上昇しており、財政構造の硬直化が進んでいることが見受けられる。

(1) 経常収支比率（財政構造の弾力性を表す指標）

前年度の87.8%より0.8ポイント増の88.6%となっており、財政構造の硬直化が進んでいる。

これは、地方税の増等により分母である経常一般財源は増加したものの、児童手当の制度改正等に伴う扶助費の増、公営企業や一部事務組合への繰出金および負担金の増等により、分子である経常経費充当一般財源が増加したためである。

(2) 実質公債費比率（公債費に加えて、公営企業、一部事務組合等への元利償還金充当のための繰出金への財政負担の度合いを表す指標）

前年度の14.4%より0.8ポイント増の15.2%となっており、公債費負担の大きい状況が続いている。

これは、公営企業や一部事務組合への元利償還金充当のための繰出金および負担金の増加が主な要因である。

別表9 主な財政指標による市町比較

※各指標ごとに、財政状況の良好な順序で配列

(1) 経常収支比率

順位	市町名	比率(%)	対前年度増減
1	おおい町	77.7	+10.0
2	敦賀市	78.2	△0.6
3	あわら市	82.8	+0.9
4	若狭町	83.3	+3.9
5	池田町	86.8	+0.3
6	高浜町	87.5	+0.7
7	福井市	87.9	△4.4
8	永平寺町	88.4	△3.5
9	越前市	89.2	+0.3
10	鯖江市	89.6	△0.1
11	勝山市	90.1	+0.3
12	大野市	91.5	△2.0
13	坂井市	92.9	+2.0
14	美浜町	93.4	+5.1
15	南越前町	93.9	△2.0
16	越前町	95.1	△1.2
17	小浜市	97.5	+3.0
	市町平均	88.6	

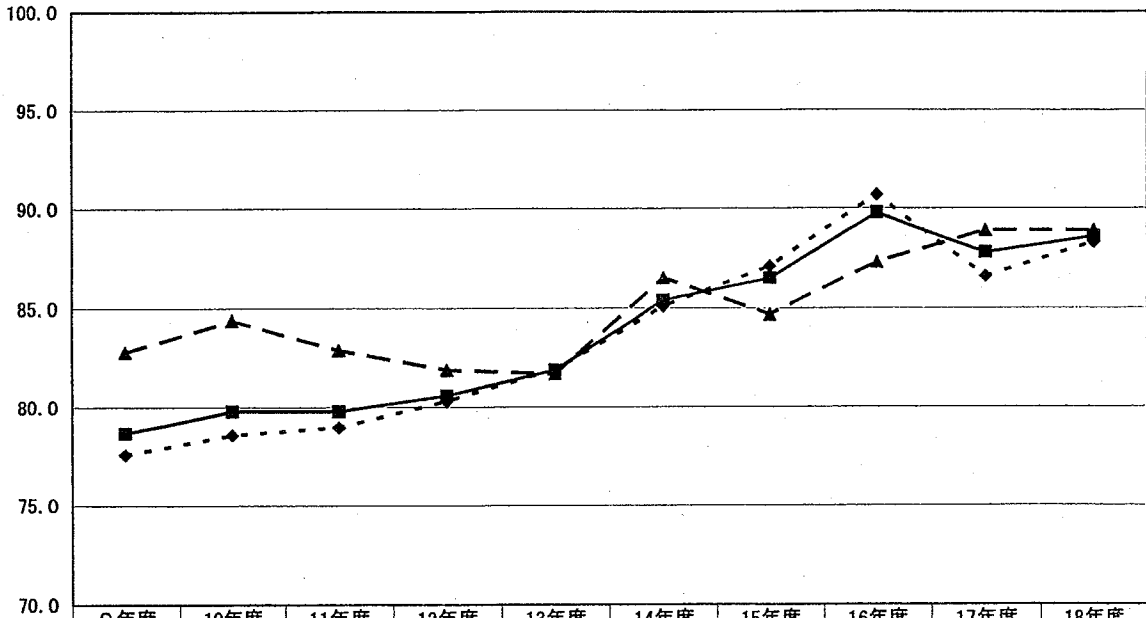
(2) 実質公債費比率

順位	市町名	比率(%)	対前年度増減
1	おおい町	4.1	+2.0
2	大野市	12.0	△0.1
3	南越前町	12.9	+0.5
4	敦賀市	13.7	+1.1
	勝山市	13.7	△0.3
6	福井市	14.0	+0.2
	高浜町	14.0	+0.8
8	鯖江市	15.0	△0.7
	坂井市	15.0	+0.9
10	美浜町	15.2	+2.1
11	越前市	16.1	△0.9
12	あわら市	16.8	△0.8
13	池田町	17.4	+2.9
14	若狭町	17.8	+4.7
15	小浜市	17.9	+0.5
16	永平寺町	19.0	+1.7
17	越前町	24.4	+0.3
	市町平均	15.2	

※市町平均欄は、各市町の数値の単純平均値

経常収支比率の推移（過去10カ年）

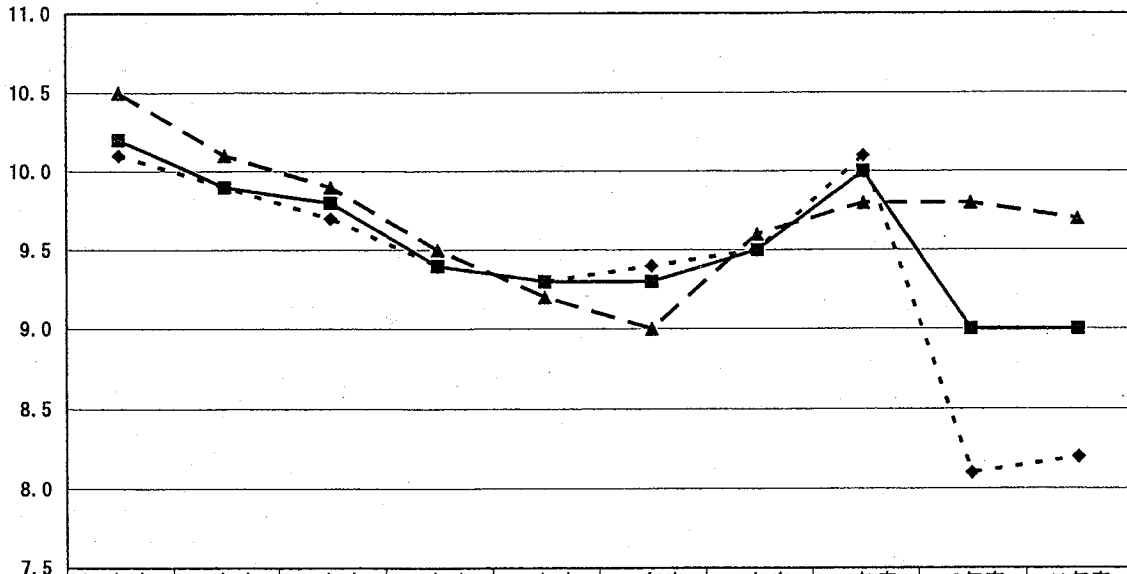
(%)



	9年度	10年度	11年度	12年度	13年度	14年度	15年度	16年度	17年度	18年度
▲ 市平均	82.8	84.4	82.9	81.9	81.7	86.5	84.7	87.3	88.9	88.9
◆ 町村平均	77.6	78.6	79.0	80.3	81.9	85.1	87.1	90.7	86.6	88.3
■ 市町村平均	78.7	79.8	79.8	80.6	81.9	85.4	86.5	89.8	87.8	88.6

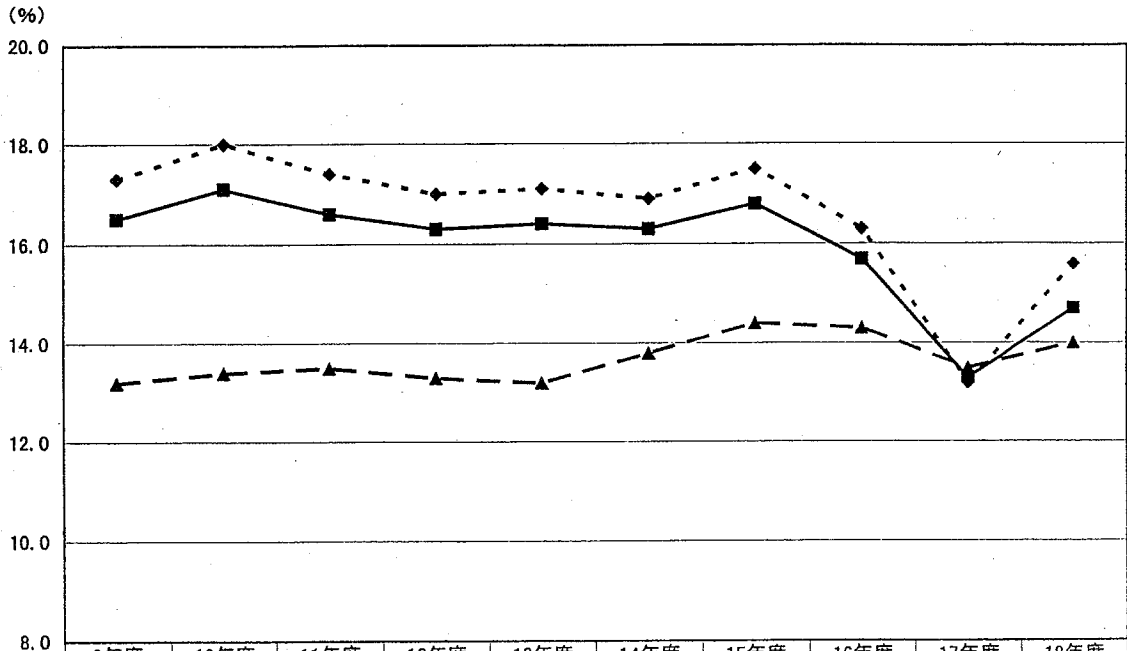
起債制限比率の推移（過去10カ年）

(%)



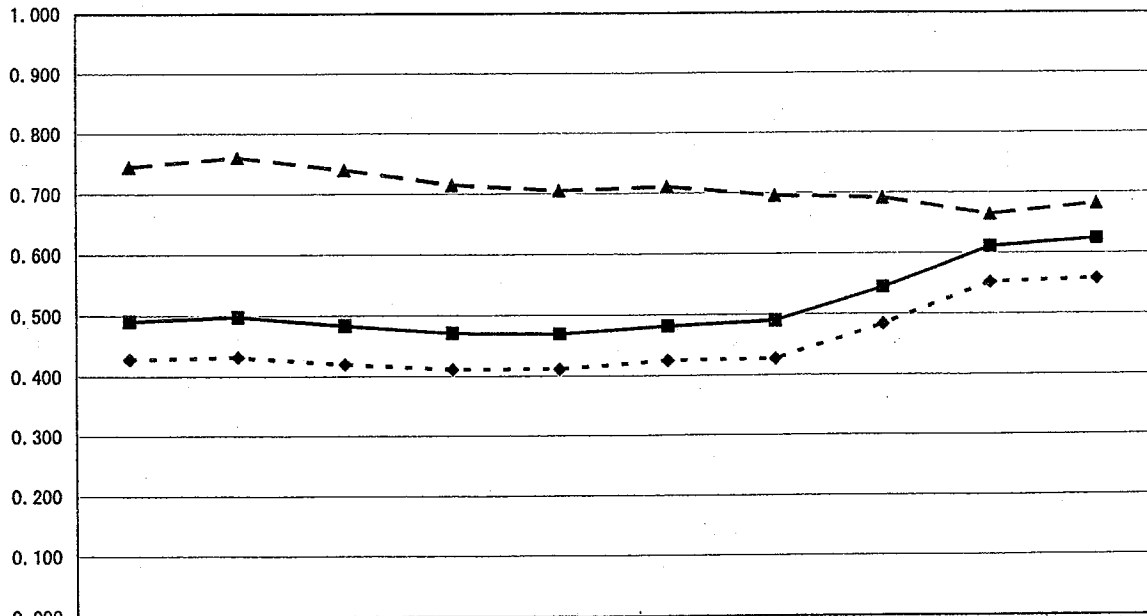
	9年度	10年度	11年度	12年度	13年度	14年度	15年度	16年度	17年度	18年度
▲ 市平均	10.5	10.1	9.9	9.5	9.2	9.0	9.6	9.8	9.8	9.7
◆ 町村平均	10.1	9.9	9.7	9.4	9.3	9.4	9.5	10.1	8.1	8.2
■ 市町村平均	10.2	9.9	9.8	9.4	9.3	9.3	9.5	10.0	9.0	9.0

公債費負担比率の推移（過去10カ年）



	9年度	10年度	11年度	12年度	13年度	14年度	15年度	16年度	17年度	18年度
市平均	13.2	13.4	13.5	13.3	13.2	13.8	14.4	14.3	13.5	14.0
町村平均	17.3	18.0	17.4	17.0	17.1	16.9	17.5	16.3	13.2	15.6
市町村平均	16.5	17.1	16.6	16.3	16.4	16.3	16.8	15.7	13.3	14.7

財政力指数の推移（過去10カ年）



	9年度	10年度	11年度	12年度	13年度	14年度	15年度	16年度	17年度	18年度
市平均	0.745	0.761	0.740	0.715	0.705	0.711	0.696	0.692	0.665	0.682
町村平均	0.428	0.432	0.420	0.411	0.412	0.425	0.427	0.484	0.552	0.558
市町村平均	0.491	0.498	0.484	0.472	0.470	0.482	0.490	0.544	0.611	0.624

6. 一部事務組合決算の状況

歳入の状況

(単位：千円、%)

	平成18年度		平成17年度		増減額	増減率	
	決算額	構成比	決算額	構成比		18年度	17年度
1. 分担金および負担金	20,624,047	82.8	23,152,600	72.9	△ 2,528,553	△ 10.9	△ 11.1
2. 使用料および手数料	524,408	2.1	497,183	1.6	27,225	5.5	△ 2.9
3. 国庫支出金	190,288	0.8	889,100	2.8	△ 698,812	△ 78.6	△ 35.4
4. 県支出金	741,356	3.0	889,538	2.8	△ 148,182	△ 16.7	△ 40.3
5. 財産収入	126,095	0.5	92,717	0.3	33,378	36.0	△ 11.2
6. 寄附金	0	0.0	2,000	0.0	△ 2,000	皆減	皆増
7. 繰入金	928,093	3.7	1,219,484	3.8	△ 291,391	△ 23.9	△ 32.5
8. 繰越金	707,534	2.8	812,250	2.6	△ 104,716	△ 12.9	△ 0.2
9. 諸収入	335,923	1.3	301,982	1.0	33,941	11.2	△ 29.7
10. 地方債	741,900	3.0	3,884,100	12.2	△ 3,142,200	△ 80.9	△ 22.4
合計	24,919,644	100.0	31,740,954	100.0	△ 6,821,310	△ 21.5	△ 15.5

歳出（性質別）の状況

(単位：千円、%)

	平成18年度		平成17年度		増減額	増減率	
	決算額	構成比	決算額	構成比		18年度	17年度
1. 人件費	11,250,215	46.1	11,161,735	36.0	88,480	0.8	△ 28.5
2. 物件費	4,540,697	18.6	5,022,257	16.2	△ 481,560	△ 9.6	0.5
3. 維持補修費	726,917	3.0	620,356	2.0	106,561	17.2	29.0
4. 扶助費	1,857	0.0	2,756	0.0	△ 899	△ 32.6	△ 18.1
5. 補助費等	1,108,235	4.5	1,267,976	4.1	△ 159,741	△ 12.6	△ 24.4
6. 普通建設事業費	1,692,913	6.9	7,113,615	22.9	△ 5,420,702	△ 76.2	△ 17.5
7. 災害復旧事業費	2,555	0.0	0	0.0	2,555	皆増	皆減
8. 公債費	3,878,836	15.9	3,891,001	12.5	△ 12,165	△ 0.3	△ 7.3
9. 積立金	1,209,243	5.0	1,954,497	6.3	△ 745,254	△ 38.1	76.1
10. その他	0	0.0	0	0.0	0	-	皆減
合計	24,411,468	100.0	31,034,193	100.0	△ 6,622,725	△ 21.3	△ 15.5

歳出（目的別）の状況

(単位：千円、%)

	平成18年度		平成17年度		増減額	増減率	
	決算額	構成比	決算額	構成比		18年度	17年度
1. 議会費	19,844	0.1	21,153	0.1	△ 1,309	△ 6.2	△ 18.9
2. 総務費	8,072,133	33.1	9,446,209	30.4	△ 1,374,076	△ 14.5	△ 1.4
3. 民生費	31,139	0.1	51,115	0.2	△ 19,976	△ 39.1	△ 14.5
4. 衛生費	5,200,395	21.3	9,740,913	31.4	△ 4,540,518	△ 46.6	4.9
5. 農林水産業費	73,278	0.3	283,273	0.9	△ 209,995	△ 74.1	△ 76.1
6. 商工費	13,024	0.1	6,868	0.0	6,156	89.6	△ 15.4
7. 消防費	7,120,069	29.2	6,853,461	22.1	266,608	3.9	△ 43.2
8. 教育費	0	0.0	0	0.0	0	-	皆減
9. 災害復旧費	2,555	0.0	0	0.0	2,555	皆増	皆減
10. 公債費	3,879,031	15.9	3,891,201	12.5	△ 12,170	△ 0.3	△ 7.3
11. その他	0	0.0	740,000	2.4	△ 740,000	皆減	6,308.6
合計	24,411,468	100.0	31,034,193	100.0	△ 6,622,725	△ 21.3	△ 15.5