

別表 1

決算規模の推移

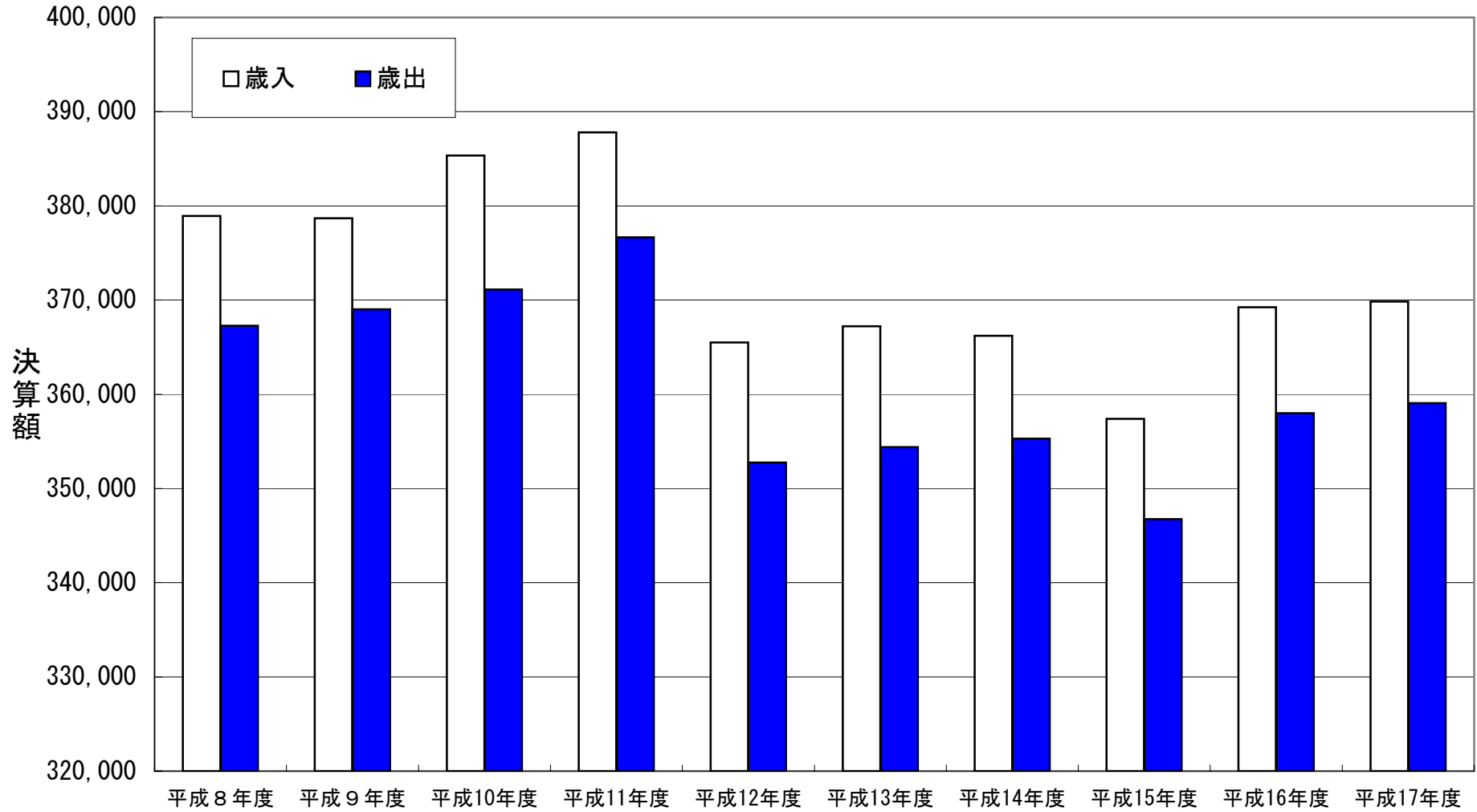
(単位：千円、%)

区 分	歳 入			歳 出		
	決 算 額	指数	対前年度 増 減 率	決 算 額	指数	対前年度 増 減 率
平成8年度	378,930,788	100	1.4	367,284,336	100	1.3
平成9年度	378,675,158	100	△ 0.1	369,020,461	100	0.5
平成10年度	385,335,004	102	1.8	371,132,212	101	0.6
平成11年度	387,809,959	102	0.6	376,658,759	103	1.5
平成12年度	365,494,735	96	△ 5.8	352,740,720	96	△ 6.4
平成13年度	367,219,241	97	0.5	354,380,521	96	0.5
平成14年度	366,203,756	97	△ 0.3	355,294,599	97	0.3
平成15年度	357,401,701	94	△ 2.4	346,755,211	94	△ 2.4
平成16年度	369,233,066	97	3.3	358,001,706	97	3.2
平成17年度	369,836,128	98	0.2	359,047,907	98	0.3

注) 指数は平成8年度を100とした

決算規模の推移

(単位：百万円)



決算規模伸び率の推移

