

令和4年度
福井県消費生活センター
試買テスト結果報告書

共同実施者：嶺南消費生活研究会

対象商品：キッチンペーパー

キッチンペーパー

1. 背景・目的

キッチンペーパーは、食材の水切りや油切り、食器拭きなどキッチンでの用途だけでなく、キッチン以外の場所でも水回りの清掃などに活躍する日用品である。

新型コロナウイルス感染症の発生以降、衛生意識の向上による拭き取り頻度の増加や自宅での調理頻度の増加により、キッチンペーパーの需要は拡大し、堅調に推移している。製紙各社は、既存製品より厚手にして濡れても破れにくくしたり、1枚ずつ取り出しやすくしたりする工夫を凝らした商品を発売しており、市場にはさまざまな商品が出回っている。

そこで、キッチンペーパーの吸水性、吸油性、取り出しやすさ、破れにくさなどについて、嶺南消費生活研究会（以下、「研究会」という。）と共同で比較調査したため、その結果を情報提供する。

キッチンペーパーの定義

キッチンペーパーの表示に関する法令の規定はない。このため、キッチンペーパーの定義についての規定もなく、市場にはキッチンペーパーと類似の用途で「クッキングペーパー」、「キッチンタオル」、「クッキングタオル」、「ペーパータオル」といった名称の商品もある。

本調査では、トイレでの手拭きなど衛生用品としての用途を主とする商品は対象外とし、食品に接したり台所で使用したりすることなどを主用途とする商品を対象にするとともに、名称は「キッチンペーパー」として取り扱うこととした。

2. 対象品

令和4年6月、小浜市、高浜町、おおい町および若狭町内の小売店舗にて、計25銘柄のキッチンペーパーを購入し、表示の有無または形態別に、表1のとおり分類した。



図1 テスト対象品

表1 対象品の分類

分類方法	種類		銘柄数
表示の有無	「不織布」または「フェルト」と表示のあるもの		7 (No. 1～7)
	「不織布」または「フェルト」と表示のないもの		18 (No. 8～25)
形態	ロールタイプ	ペーパーがロール状に巻いてあり、ミシン目で1枚ずつ切り離して使用するもの	14 (No. 1～4、8～17)
	ボックスタイプ	ペーパーが箱に入っており、1枚ずつ引き出して使用するもの	4 (No. 5、6、18、19)
	簡易包装(フィルム)タイプ	ペーパーがフィルム包装してあり、1枚ずつ引き出して使用するもの	7 (No. 7、20～25)

3. 項目および方法

① 表示

キッチンペーパーの表示に関する法令の規定はない。このため、家庭用品品質表示法の雑貨工業品品質表示規程「ティッシュペーパー及びトイレットペーパー」を参考に、(1)「不織布」または「フェルト」の表示有無、(2)形態、(3)商品名、(4)寸法、(5)最小販売単位の枚数、(6)セット数、(7)材質、(8)事業者名等、(9)注意事項、(10)用途、(11)キャッチフレーズ(主なものを抜粋)、(12)その他、の12項目について調べた。

② 単価

税抜価格を1商品あたりの合計枚数(最小販売単位の枚数×セット数)で除算し、1枚あたりの価格を調べた。

③ 吸水性および吸油性

令和4年9月、研究会会員8名が以下の手順(図2参照)でそれぞれ1銘柄につき1回ずつ測定を行った。水または油を吸収した範囲が楕円形になると仮定して、測定値それぞれの平均から、面積(縦の半径×横の半径×円周率)を算出した。

1) 机の上にラップを敷き、その上に対象品1枚を敷く。

2) 一定の高さ^{※1}から、スポイトで着色水^{※2}または食用油^{※3}を対象品に1滴落とす。

※1 一般的なティッシュ箱の裏面にある点線(ペーパー底上げ用の切込み線。机上からの高さ3.5cm)を利用して、手を箱の上に乗せて固定し、スポイトの先端を線に合わせた。

※2 100mgの食用色素粉末(小倉食品化工(株))を100mLの水に溶かしたものを使用した。

※3 日清キャノーラ油(日清オイリオグループ(株))をそのまま使用した。

3) 滴下から10秒経過後、水または油を吸収した範囲の最大長さ(縦)および最小長さ(横)をそれぞれ定規で測定する。

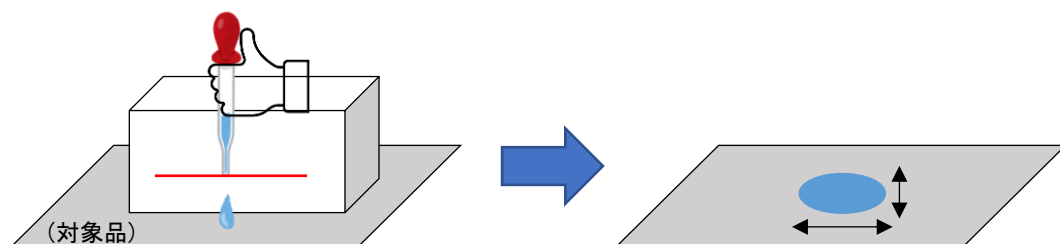


図2 吸水性・吸油性テスト手順の概略図

④ 表面および断面の構造

デジタルマイクロスコープ（キーエンス製 VIX-1000）を用いて、対象品の表面および断面の構造を 20 倍または 50 倍と 100 倍の倍率で拡大観察した。

⑤ 厚み測定

デジタル測厚器（大栄科学精器製作所製 FS-60DS）を用いて、測定位置をその都度変えながら 1 銘柄につき 5 回厚みを測定し、平均値を算出した。

⑥ 使用評価

① 取り出しやすさ

令和 4 年 9 月、研究会会員 8 名が、以下の手順でそれぞれ 1 銘柄につき 1 枚ずつ、2~3 回取り出した時の取り出しやすさについて「良い（3 点）・普通（2 点）・悪い（1 点）」の 3 段階で評価した。個別評価の合計を 100 点満点に換算し、評点とした。

＜ロールタイプの場合＞

図 3 のようなスタンド式のホルダー（エコー金属製）に
対象品をセットして、ミシン目に沿って 1 枚を切り取る。

＜ボックスタイプ、簡易包装（フィルム）タイプの場合＞

1 枚を引き出す。



図 3 使用したホルダー

② 破れにくさ

令和 4 年 10 月、研究会会員 8 名が以下の手順（図 4 参照）でそれぞれ 1 銘柄につき 1 回ずつテストし、再使用の可否をふまえて、「3 点（まったく破れておらず再使用できる）・2 点（少し破れているが再使用できる）・1 点（まあまあ破れているが再使用できる）・0 点（かなり破れており再使用できない）」の 4 段階で評価した。個別評価の合計を 100 点満点に換算し、評点とした。

- 1) 受け皿に、対象品 1 枚を半分に折って入れ、約 50mL の水をかける。
- 2) 全体に水が染み渡ったら対象品を取り出して、水気がなくなるまで両手で絞る。
- 3) 対象品をもとの大きさに広げ、破れ具合を目視で確認する。

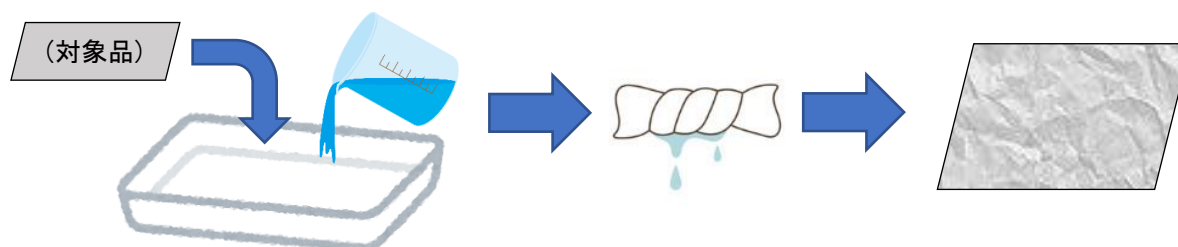


図 4 破れにくさ評価手順の概略図

4. 結果

① 表示（別表 1）

対象品の表示内容は別表 1 のとおりである。25 銘柄中 22 銘柄に材質の表示があり、このうち 20 銘柄はパルプのみを使用していた。残りの 2 銘柄はどちらも「洗って繰り返し数回使用できる」旨を謳っており、パルプの他にポリプロピレン等を使用して耐久性を高めているものと考えられる。

注意事項については、「水に溶けない（溶けにくい）ので流しやトイレに流さない（捨てない）」旨の表示が全銘柄に、また、電子レンジでの使用に関する表示が 17 銘柄にあった。電子レンジで使用不可の銘柄もあったため、使用する前に表示をよく確認する必要がある。

用途については、「不織布」または「フェルト」の表示の有無で傾向が異なり、表示のある銘柄は「煮込み・蒸し料理、落とし蓋・アク取り、油こし・ダシこし」などの料理時の使用、表示のない銘柄は「食器やキッチン周りの拭き取り・拭き掃除」などの使用を多く謳っていた。

② 単価（図 5、別表 2）

1 枚あたりの価格は図 5 および別表 2 のとおりである。範囲は 0.6～8.5 円と、14 倍以上の価格差があった。「不織布」または「フェルト」と表示のある銘柄は単価が高い傾向があった。

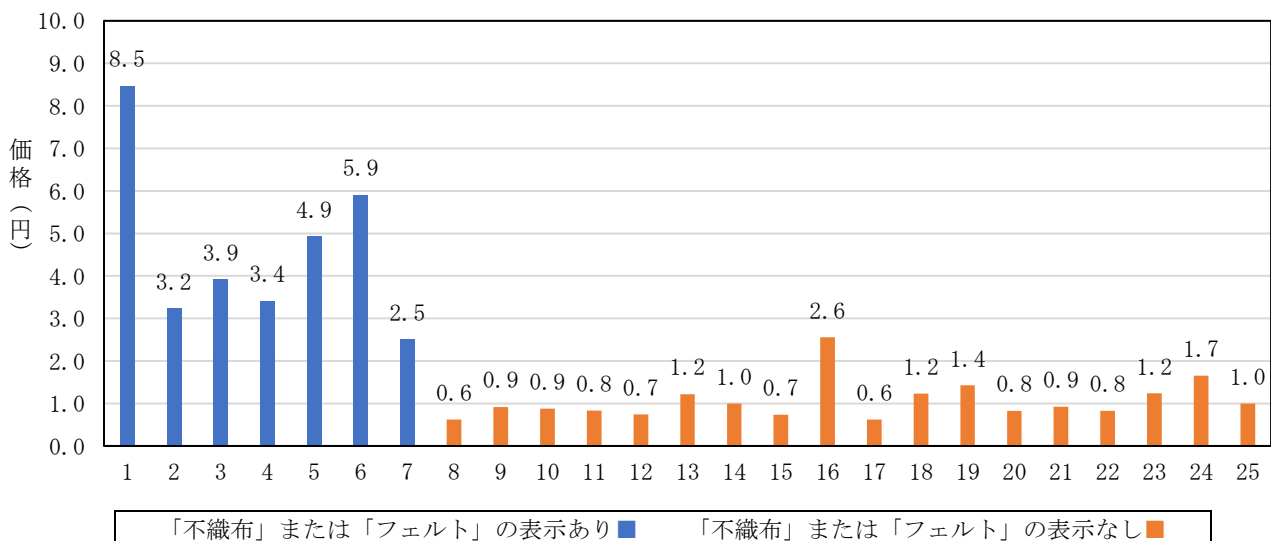


図 5 1 枚あたりの価格

③ 吸水性および吸油性（図 6、別表 3、別表 4）

対象品が水または油を吸収した範囲の測定値の平均から算出した面積は図 6 および別表 3～4 のとおりである。算出面積は、着色水の場合は 49～632 mm²、食用油の場合は 25～326 mm²で、いずれも 12 倍以上の差があった。「不織布」または「フェルト」と表示のある銘柄は、水や油を少ない面積で吸収する傾向があった。また、同表示のない銘柄は、水の場合の算出面積が大きく、広がりやすい傾向があった。

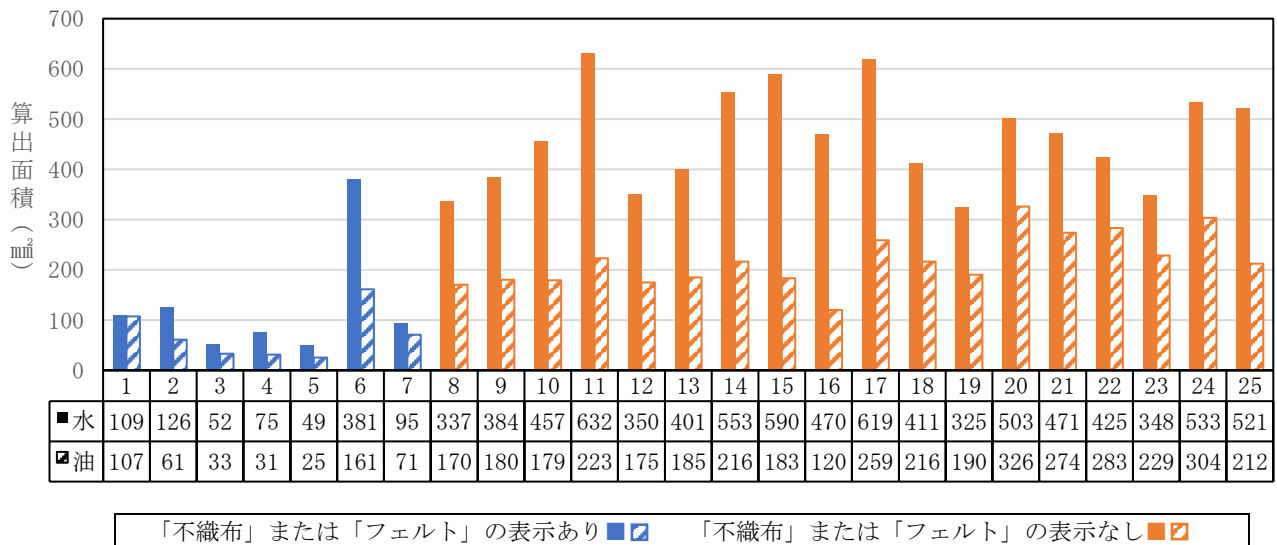
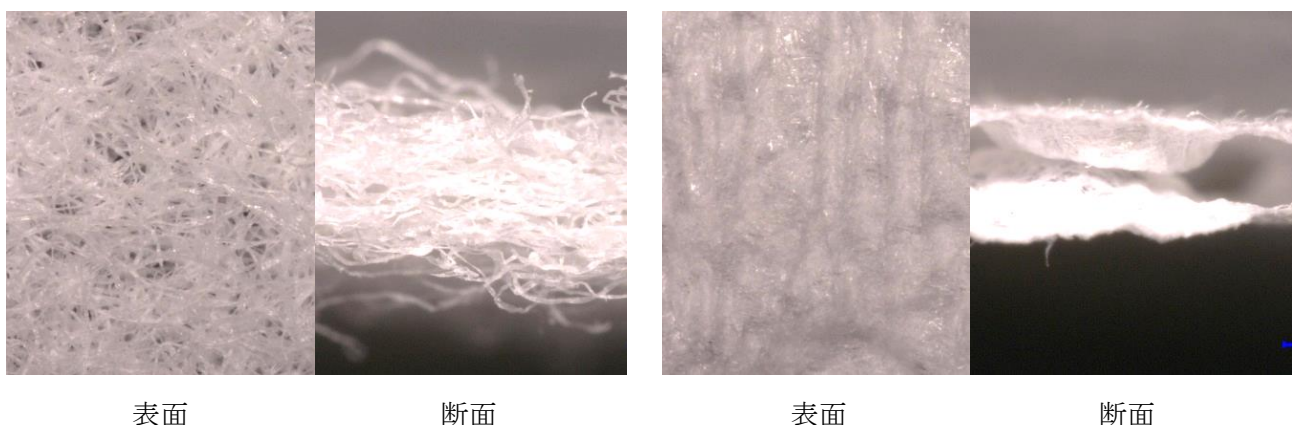


図6 水または油を吸収した範囲の面積

④ 表面および断面構造（図7、別表5）

表面および断面構造の拡大観察画像は図7および別表5のとおりである。図7(a)のように、「不織布」または「フェルト」と表示のある銘柄は表面の繊維に隙間があり、断面が分厚かった。一方、同表示のない銘柄は表面に凹凸加工が施されており、2枚重ね構造であるものが多かった。



(a) 「不織布」または「フェルト」と表示のある銘柄

(b) 同表示のない銘柄

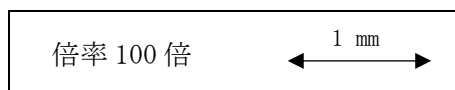


図7 表面および断面構造の拡大観察結果例

⑤ 厚み測定（図8、別表6）

厚み測定値の平均は図8および別表6のとおりである。範囲は0.32~1.54 mmで、5倍以上の差があった。「不織布」または「フェルト」と表示のある銘柄は厚みが1 mmを超えるものがあり、概ね分厚い傾向があった。

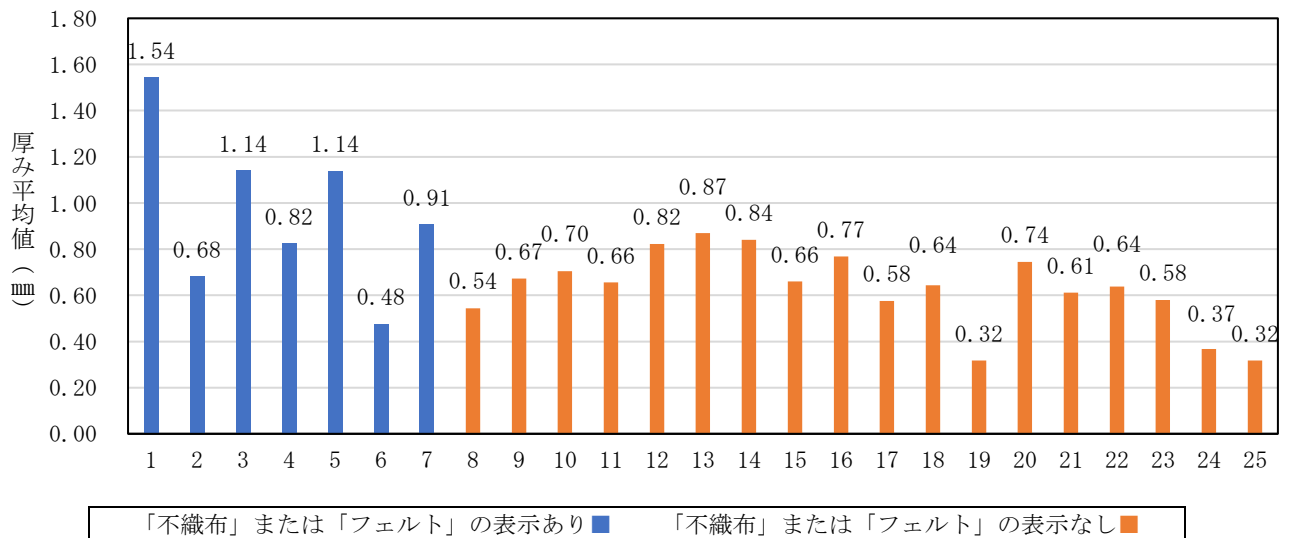


図8 厚み測定結果

⑥ 使用評価 (図9、別表7、図10、別表8)

① 取り出しやすさ

評価結果は図9 および別表7のとおりである。形態別に評点を見ると、ロールタイプは50～100点、ボックスタイプは42～79点、簡易包装(フィルム)タイプは46～92点であり、ボックスタイプは他の2タイプよりも評点がやや低かったが、有意な差異はなかった。

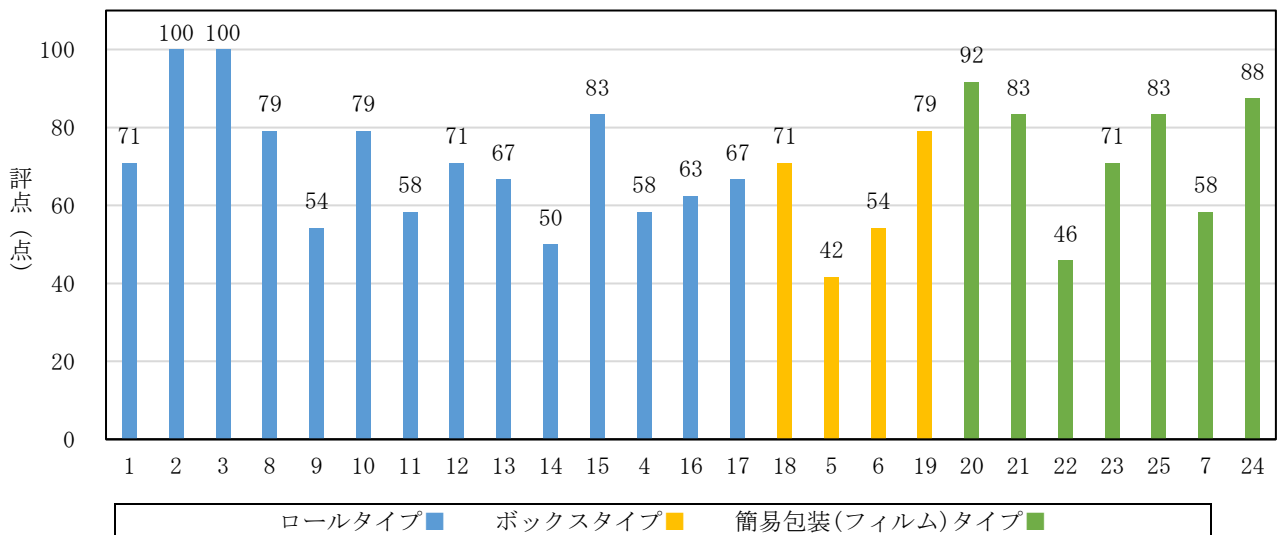


図9 取り出しやすさ評価結果

② 破れにくさ

評価結果は図10 および別表8のとおりである。評点は29～100点であり、2銘柄を除く23銘柄で83～100点と評点が高かった。今回の評価方法では、「洗って繰り返し数回使用できる」、「破れにくい」旨を謳っていない銘柄でも、破れにくい場合があることが分かった。

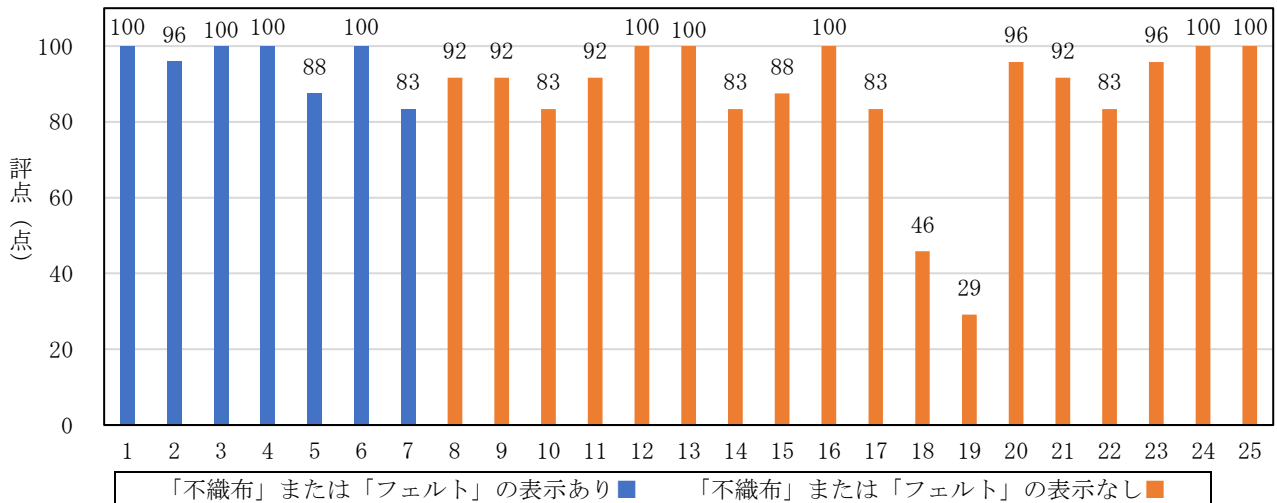


図10 破れにくさ評価結果

5. まとめ

- ① 今回調査した 25 銘柄すべてに「水に溶けない（溶けにくい）ので流しやトイレに流さない（捨てない）」旨の注意表示があった。また、電子レンジでの使用に関する表示が 17 銘柄にあった。電子レンジでの使用不可の銘柄もあったため、使用する前に表示をよく確認する必要がある。
- ② 1 枚あたりの単価は銘柄間で 14 倍以上の差があった。「不織布」または「フェルト」と表示のある銘柄は単価が高い傾向があった。
- ③ 吸水性・吸油性テストでは、「不織布」または「フェルト」と表示のある銘柄は、水や油を少ない面積で吸収する傾向があった。
- ④ 表面や断面構造の拡大観察、厚み測定により、「不織布」または「フェルト」と表示のある銘柄では表面の繊維に隙間があり断面が分厚かった。一方、同表示のない銘柄は、表面に凹凸加工が施されており 2 枚重ね構造であるものが多かった。
- ⑤ 使用評価では、形態別の取り出しやすさの評点に有意な差は見られなかった。また、「破れにくい」旨を謳っていない銘柄でも、破れにくい場合があることが分かった。

6. 消費者へのアドバイス

今回の調査では、不織布またはフェルトと表示のある銘柄は、「煮込み・蒸し料理、落とし蓋・アク取り、油こし・ダシこし」などの調理時の使用を謳うものが多く、テストの結果、1 枚あたりの単価が高いものの、水や油を少ない面積で吸収する傾向があった。なお、1 枚あたりの単価が特に高かった 2 銘柄は、いずれも「洗って繰り返し数回使用できる」旨を謳っているため、繰り返し数回使用することを想定すれば実質的な単価は低くなる。

また、不織布またはフェルトと表示のない銘柄は、1 枚あたりが低価格で「食器やキッチン周りの拭き取り・拭き掃除」などの用途を謳うものが多く、テストの結果、水を吸収した場合に広がりやすい傾向があった。

表示を見て特徴を知ったうえで、用途や目的にあわせて商品を選択することが重要である。

別表 1 (その 1) 表示調査結果

No.	「不織布」または「フェルト」の表示	形態	商品名	寸法
1	あり	ロール	a	240 mm×275 mm
2	あり	ロール	b	265mm×240mm (M サイズ)
3	あり	ロール	c	240 mm×240 mm (レギュラーサイズ)
4	あり	ロール	d	228 mm×220 mm
5	あり	ボックス	e	240mm×240mm (レギュラーサイズ)
6	あり	ボックス	f	250mm×265mm
7	あり	簡易包装(フィルム)	g	218mm×200mm
8	なし	ロール	h	228 mm×210 mm
9	なし	ロール	i	228 mm×210 mm (コンパクトシート)
10	なし	ロール	j	228 mm×208 mm
11	なし	ロール	k	228 mm×220 mm
12	なし	ロール	l	228 mm×210 mm
13	なし	ロール	m	228 mm×210 mm (コンパクトシート)
14	なし	ロール	n	228 mm×220 mm
15	なし	ロール	o	228 mm×220 mm
16	なし	ロール	p	279mm×177mm
17	なし	ロール	q	225mm×215mm
18	なし	ボックス	r	198mm×229mm
19	なし	ボックス	s	約 200mm×210mm
20	なし	簡易包装(フィルム)	t	218mm×200mm
21	なし	簡易包装(フィルム)	u	230mm×210mm
22	なし	簡易包装(フィルム)	v	230mm×186mm
23	なし	簡易包装(フィルム)	w	230mm×210mm
24	なし	簡易包装(フィルム)	x	230mm×248mm
25	なし	簡易包装(フィルム)	y	約 220mm×230mm

別表 1 (その 2) 表示調査結果

No.	最小販売単位枚数	セット数	材質	事業者名等
1	47 カット	1 ロール	パルプ、ポリプロピレン	A社
2	100 枚	2 ロール	天然パルプ	B社
3	38 枚	2 ロール	表示なし	(販売者) C社 (製造者) D社
4	54 枚	2 ロール	ピュアパルプ 100%	(販売者) E社
5	40 枚	1 箱	表示なし	(販売者) C社 (製造者) D社
6	40 枚	1 箱	パルプ、レーヨン、ポリエステル	(発売元) F社
7	40 枚	1 パック	天然パルプ	G社
8	100 カット	4 ロール	パルプ 100%	H社
9	70 カット	2 ロール	パルプ 100%	H社
10	50 カット	2 ロール	ピュアパルプ 100%	(総発売元) I社
11	100 カット	2 ロール	フレッシュパルプ 100%	J社
12	2 枚重ね 50 カット	4 ロール	パルプ 100%	(販売者) K社 (製造者) L社
13	50 カット 2 枚重ね	2 ロール	ピュアパルプ 100%	H社
14	50 カット 2 枚重ね	2 ロール	フレッシュパルプ 100%	J社
15	80 カット 2 枚重ね	2 ロール	ピュアパルプ	(販売者) E社 (製造者) J社
16	140 カット 2 枚重ね	1 ロール	表示なし	(輸入者) M社
17	100 カット 2 枚重ね	4 ロール	天然パルプ 100%	(販売者) N社
18	2 枚重ね 75 組(150 枚)	1 箱	パルプ 100%	H社
19	140 枚(70 組)	1 箱	パルプ	O社
20	2 枚重ね 80 組(160 枚)	3 パック	パルプ 100%	(表示者) P社
21	2 枚重ね 100 組(200 枚)	3 パック	パルプ 100%	H社
22	2 枚重ね 80 組(160 枚)	3 パック	パルプ 100%	H社
23	2 枚重ね 100 組(200 枚)	2 パック	パルプ 100%	H社
24	300 枚(150 組)	1 パック	ピュアパルプ	(販売者) E社 (製造者) H社
25	100 枚	1 パック	紙	O社

別表 1 (その 3) 表示調査結果

No.	注意事項
1	<ul style="list-style-type: none"> ・高温下や火気のある付近で使用しないでください。 ・水に溶けないので、排水口やトイレに流さないでください。 ・洗って数回使用できます。(使用状況により回数は異なる場合があります。) ・洗濯機で洗わないでください。 ・電子レンジでは使用しないでください。 ・調理など食品に接する用途でくり返し使用する場合は、衛生面に十分注意してください。
2	<ul style="list-style-type: none"> ・水に溶けませんので、水洗トイレには流さないでください。 ・油こしに使ったものを一度に大量にまとめて捨てないでください。自然発火することがあります。 ・レンジまわりやフライパンなどを拭く時は火気に注意してください。 ・認知症の方などの誤食や他の事故を防ぐため置き場所に注意する。
3	<ul style="list-style-type: none"> ・燃えるのでオーブン・トースター・直火では使用しない。 ・水に溶けないので、水洗トイレや流しには流さない。 ・油キリ・油こしに使った場合、大量にまとめて捨てたり、熱いまま捨てない。自然発火することがある。 ・ガスコンロ・オーブンなど、熱源の近くに置かない。 ・乳幼児や認知症の方の誤食を防ぐため、置き場所に注意する。 <p><電子レンジで使用する場合></p> <ul style="list-style-type: none"> ・電子レンジは、必ずレンジ機能のみを使用する。オーブン機能や過熱水蒸気調理機能では焦げることがある。レンジによっては自動的に切り替わることがあるので、設定に注意する。 ・加熱後、食品を取り出すときは、やけどに注意する。 ・加熱時間には充分注意する。加熱しすぎると、食品が焦げたり、固くなったりすることがある。 ・加熱が足りない場合は、様子を見ながら追加加熱する。
4	<ul style="list-style-type: none"> ・加熱後、食品を取り出す時はやけどに十分ご注意ください。 ・油に使った場合、使用済みのシートを、まとめて捨てたり、熱いまま捨てないでください。自然発火する場合があります。 ・電子レンジに使用する際は、レンジ機能のみを使用してください。オーブン機能や過熱水蒸気調理機能は使用しないでください。 ・レンジによっては自動でオーブン機能に切り替わることがありますので十分にご注意ください。 ・本品は燃えるため、トースターやオーブン、直火では使用しないでください。 ・過熱のしすぎは食品の焦げや乾燥の原因となりますので、加熱時間にはご注意ください。 ・一度使用したシートは、再使用しないでください。 ・本品は水に溶けませんので、トイレや流しに流さないでください。詰まりの原因となります。 ・ガスコンロ、オーブンなど、熱源の近くには置かないでください。 ・ごみに出すときは市町村の区分にしたがってください。
5	<ul style="list-style-type: none"> ・燃えるのでオーブン・トースター・直火では使用しない。 ・水に溶けないので、水洗トイレや流しには流さない。 ・油キリ・油こしに使った場合、大量にまとめて捨てたり、熱いまま捨てない。自然発火することがある。 ・ガスコンロ・オーブンなど、熱源の近くに置かない。 ・乳幼児や認知症の方の誤食を防ぐため、置き場所に注意する。 <p><電子レンジで使用する場合></p> <ul style="list-style-type: none"> ・電子レンジは、必ずレンジ機能のみを使用する。オーブン機能、過熱水蒸気調理機能では焦げることがある。レンジによっては自動的に切り替わることがあるので、設定に注意する。 ・加熱後、食品を取り出すときは、やけどに注意する。 ・加熱時間には充分注意する。加熱しすぎると、食品が焦げたり、固くなったりすることがある。 ・加熱が足りない場合は、様子を見ながら追加加熱する。
6	<ul style="list-style-type: none"> ・燃えるので、オーブントースターや直火では使用しない。 ・シートは水に溶けないので、流しやトイレに捨てない。 ・油こしに使う場合は、冷ましてから使用する。 ・油きりや油こしに使用した場合は、大量にまとめて捨てたり、熱いまま捨てない。自然発火することがある。 ・ガスコンロやオーブンなど、熱源の近くに置かない。 ・すすいで3~4回使用できるが、強い力で洗うと破れることがある。 ・洗って、調理など食品に接する用途に再使用する場合は、衛生面に充分注意する。 <p><電子レンジで温める場合の注意></p> <ul style="list-style-type: none"> ・電子レンジは必ずレンジ機能だけを使用する。 ・オーブン機能や過熱水蒸気調理機能は焦げることがあるので使用しない。機種によっては自動的に切り替わることがあるので、設定には注意する。 ・加熱後、食品を取り出すときや、下ごしらえの際には、やけどに注意する。 ・加熱時間には充分注意をし、特に揚げ物の温めは加熱し過ぎない。シートが食材に貼り付くことがある。 ・電子レンジによる揚げ物調理をする場合は、シートに衣(ころも)が入り込んで貼り付くことがあるので、温かいうちにシートを取り除く。

別表 1 (その 4) 表示調査結果

No.	注意事項
7	<ul style="list-style-type: none"> ・本品は水に溶けないので、流しやトイレに流さないでください。 ・食料品ではありませんので、食べないでください。 ・引火をさけるため、火のそばに置かないでください。 ・電子レンジではレンジ機能のみを使用してください。 ・天ぷら油等は十分冷ましてから油こしをしてください。 ・ゴミを出すときは市町村の区分にしたがってください。
8	<ul style="list-style-type: none"> ・詰まり防止のために、流しやトイレに流さないでください。 ・電子レンジではレンジ機能のみを使用してください。オープン機能などでは燃える場合があります。 ・可燃物です。火のそばに置かないでください。 ・熱した油などをふき取った際には、十分に冷ました上でゴミとして捨ててください。
9	<ul style="list-style-type: none"> ・詰まり防止のために、流しやトイレに流さないでください。 ・電子レンジではレンジ機能のみを使用してください。オープン機能などでは燃える場合があります。 ・可燃物です。火のそばに置かないでください。 ・熱した油などをふき取った際には、十分に冷ました上でゴミとして捨ててください。
10	<ul style="list-style-type: none"> ・キッチンタオルは水に溶けにくいので、流しやトイレに流さないでください。 ・臭いの強いもののそばに置いておくと、臭いに移るおそれがありますので、ご注意ください。 ・火災の原因となります。引火を避けるため、火のそばに置かないでください。 ・熱した油などをふき取った際、充分さましてからゴミとして捨ててください。
11	<ul style="list-style-type: none"> ・このキッチンタオルは水に溶けにくいので、排水口には流さないでください。 ・引火をさけるため、火のそばにはおかないでください。 ・においが吸着しやすいため、保管場所等にはご注意ください。 ・包装フィルムの色がキッチンタオルに付着する場合がありますので、開封にはご注意ください。
12	<ul style="list-style-type: none"> ・においが移る可能性があるため、においの強いものの近くに置かないでください。 ・キッチンタオルは水に溶けませんので、流しやトイレに流さないでください。 ・火気の近くで使用・保管をしないでください。
13	<ul style="list-style-type: none"> ・詰まり防止のために、流しやトイレに流さないでください。 ・電子レンジではレンジ機能のみを使用してください。オープン機能などでは燃える場合があります。 ・可燃物です。火のそばに置かないでください。 ・熱した油などをふき取った際には、十分に冷ました上でゴミとして捨ててください。
14	<ul style="list-style-type: none"> ・このキッチンタオルは水に溶けにくいので、排水口には流さないでください。 ・引火をさけるため、火のそばにはおかないでください。 ・においが吸着しやすいため、保管場所等にご注意ください。
15	<ul style="list-style-type: none"> ・引火を避けるため、火のそばには置かないでください。 ・本品は水に溶けにくいので、トイレや排水口には流さないでください。 ・ごみに出す時は市町村の区分にしたがってください。
16	<ul style="list-style-type: none"> ・本商品は水に溶けにくい為、水洗トイレに流さないでください。 ・包装のビニール袋を小さなお子様が届きますと、窒息などの危険性があります。お子様の届かない場所に保管してください。 ・オープン・ストーブの上で使用はしないでください。 ・電子レンジで使用する際には電子レンジの取扱説明書に従って使用してください。 ・長時間の過熱などはシートが燃える恐れがあります。
17	<ul style="list-style-type: none"> ・水に溶けにくい素材のため、流しやトイレには流さないでください。 ・引火する可能性がございますので、火のそばで使用しないでください。 ・電子レンジ OK オープンは使用しないでください。
18	<ul style="list-style-type: none"> ・詰まり防止のために、流しやトイレに流さないでください。 ・電子レンジではレンジ機能のみを使用してください。オープン機能などでは燃える場合があります。 ・可燃物です。火のそばに置かないでください。 ・熱した油などをふき取った際には、十分に冷ました上でゴミとして捨ててください。 ・キッチンタオルの青い色は枚数確認の目印につけた食用色素です。ご安心ください。 ・においの強い物の側に保管すると、においが移ることがありますのでご注意ください。

別表 1 (その 5) 表示調査結果

No.	注意事項
19	<ul style="list-style-type: none"> ・水に溶けませんので、水洗トイレには流さないで、各自治体の区分に従って廃棄してください。 ・火気の近くでのご使用や保管はお避けください。
20	<ul style="list-style-type: none"> ・水に溶けませんので、水洗トイレなどに流さないでください。 ・引火を避ける為、火のそばには置かないでください。 ・熱源の近くで保管しないでください。 ・燃えるのでオープン・トースター・直火では使用しないでください。 ・ゴミを出すときは、市町村の分別方法に従ってください。
21	<ul style="list-style-type: none"> ・詰まり防止のために、流しやトイレには流さないでください。 ・電子レンジで使用する場合には、お使いの電子レンジの取扱説明書に従って使用してください。 ・発火の恐れがあるため、オープンやグリル機能のご使用は避けてください。また、レンジ機能をご使用の場合も長時間の加熱は避けてください。 ・可燃物です。火のそばに置かないでください。 ・熱した油などをふき取った際には、十分に冷ました上でゴミとして捨ててください。 ・アルコールや強い摩擦、高温などの条件により、パッケージのインキが洗面台やシンクなど他に色移りする可能性がありますのでご注意ください。 ・においの強い物の側に保管すると、においが移ることがあります。 ・シートの残りが少なくなるとシートがフィルムの中へ落ち込む場合があります。その際はフィルムの両端を引っ張り、折りたたむと取り出しやすくなります。
22	<ul style="list-style-type: none"> ・詰まり防止のために、流しやトイレには流さないでください。 ・電子レンジで使用する場合には、お使いの電子レンジの取扱説明書に従って使用してください。 ・発火の恐れがあるため、オープンやグリル機能のご使用は避けてください。また、レンジ機能をご使用の場合も長時間の加熱は避けてください。 ・可燃物です。火のそばに置かないでください。 ・熱した油などをふき取った際には、十分に冷ました上でゴミとして捨ててください。 ・アルコールや強い摩擦、高温などの条件により、パッケージのインキが洗面台やシンクなど他に色移りする可能性がありますのでご注意ください。 ・においの強い物の側に保管すると、においが移ることがあります。 ・シートの残りが少なくなるとシートがフィルムの中へ落ち込む場合があります。その際はフィルムの両端を引っ張り、折りたたむと取り出しやすくなります。
23	<ul style="list-style-type: none"> ・詰まり防止のために、流しやトイレには流さないでください。 ・電子レンジで使用する場合には、お使いの電子レンジの取扱説明書に従って使用してください。 ・発火の恐れがあるため、オープンやグリル機能のご使用は避けてください。また、レンジ機能をご使用の場合も長時間の加熱は避けてください。 ・可燃物です。火のそばに置かないでください。 ・熱した油などをふき取った際には、十分に冷ました上でゴミとして捨ててください。 ・アルコールや強い摩擦、高温などの条件により、パッケージのインキが洗面台やシンクなど他に色移りする可能性がありますのでご注意ください。 ・においの強い物の側に保管すると、においが移ることがあります。 ・シートの残りが少なくなるとシートがフィルムの中へ落ち込む場合があります。その際はフィルムの両端を引っ張り、折りたたむと取り出しやすくなります。
24	<ul style="list-style-type: none"> ・つまり防止のために、流しや水洗トイレには捨てないでください。 ・電子レンジで使用する場合は、レンジ機能のみをご使用ください。また、発火の恐れがあるため、長時間の加熱、オープンやグリル機能のご使用は避けてください。
25	<ul style="list-style-type: none"> ・水には溶けませんので、トイレ等に流さないでください。 ・火気の近くでのご使用や保管はお避けください。 ・直接食べ物を置いたり、包んだりしないでください。 ・乳幼児の手の届かないところに保管してください。 ・廃棄の際は各自治体の区分に従ってください。 ・用途以外には使用しないでください。

別表 1 (その 6) 表示調査結果

No.	用途
1	さまざまなシーンで使える ※写真による表示
2	<ul style="list-style-type: none"> ・ 具材を包んで風味豊かな煮込み料理に ※レシピの表示あり ・ 野菜や鮮魚の水切りに ・ 揚げ物などの油きりに ・ 生鮮品の鮮度保持に
3	<ul style="list-style-type: none"> ・ いろんな食材をくるんで! ※レシピの表示あり ・ ビタミンキープのレンジで温野菜 ※手順の表示あり ・ カロリーダウンの油キリ ※手順の表示あり ・ アクまでとれる落としぶた ・ 2枚使えば一石三鳥のかつおぶた (ダシとり・アクとり・落としぶたが一度に)
4	<ul style="list-style-type: none"> ・ 揚げ物の油切りに ・ 落とし蓋やアク取りに ・ 食材の水切りやふきとりに ・ 油こしやダシこしに ・ 食器や調理器具の汚れふきに ・ 電子レンジで簡単温野菜 ※手順の表示あり
5	<ul style="list-style-type: none"> ・ いろんな食材をくるんで! ※レシピの表示あり ・ ビタミンキープのレンジで温野菜 ※手順の表示あり ・ カロリーダウンの油キリ ※手順の表示あり ・ アクまでとれる落としぶた ・ 2枚使えば一石三鳥のかつおぶた (ダシとり・アクとり・落としぶたが一度に)
6	<ul style="list-style-type: none"> ・ おひたし、白和え、大根おろし、酢の物や豆腐ハンバーグなどの水を絞る下ごしらえや仕上げに ・ 電子レンジを使って豆腐の水きりに ・ 野菜の水きりに ・ 落とし蓋、アク取りに ・ 蒸し器、蒸し料理に ・ ダシこし、油こしに ・ 肉・魚の余分なドリップの吸収に ・ ぬらしたシートで包んで電子レンジで温め ・ 揚げ物の油切りに ・ 葉物野菜の保存に (余分な水分を吸収) ・ 肉・魚の保存に (適度の水分を保つ)
7	<ul style="list-style-type: none"> ・ 落としぶたの代わりに ・ 油切りに ・ フライパン拭きに ・ 蒸物の時のふきん代わりに ・ 解凍する時にでるドリップ吸収に ・ ガスレンジ拭きに ・ 油、出汁こしに ・ 野菜や魚・貝の水切りに ・ ナフキンなど ・ 電子レンジで蒸して加熱 ※レシピの表示あり
8	<ul style="list-style-type: none"> ・ シンクの拭きそうじに ・ 食材に ・ お皿・ガラスの拭きとりに ・ 油きりに ・ 食卓・テーブルに
9	<ul style="list-style-type: none"> ・ 揚げ物の油きりに ・ 野菜・肉・魚の水きり・下ごしらえに ・ フライパンや鍋の油ふきに ・ 食器ふきや食器の保存に ・ キッチン周りのふき掃除に ・ レンジや換気扇の汚れふきに
10	<ul style="list-style-type: none"> ・ 魚、肉、野菜の水気取りに ・ 天ぷら、揚げ物の敷き紙に ・ ぬれた食器やテーブルふきに ・ フライパン、調理具などの油ふきに
11	<ul style="list-style-type: none"> ・ 揚げ物の油切り ・ 肉・魚・野菜の水切り ・ 食器などの汚れ落とし

別表 1 (その 7) 表示調査結果

No.	用途
12	<ul style="list-style-type: none"> 野菜や魚の水切りに 天ぷらや揚げものの油切りに フライパン・油汚れの食器の油ふきに レンジや換気扇などの汚れふきに キッチンでの拭きそうじに 陶器・ガラス食器の収納時に
13	<ul style="list-style-type: none"> 揚げ物の油きりに 野菜・肉・魚の水きり・下ごしらえに フライパンや鍋の油ふきに 食器ふきや食器の保存に キッチン周りのふき掃除に レンジや換気扇の汚れふきに
14	<ul style="list-style-type: none"> 肉・魚・野菜・豆腐の水切りに フライパンや鍋の油拭きに 天ぷらや揚げ物の油きりに キッチンまわりのお手入れや、食器拭きに
15	<ul style="list-style-type: none"> ナプキンや食卓のふきん代わりとして 食器棚や引き出しの下敷きに 肉・魚・野菜などの水切り、保存に ガスレンジ・換気扇などキッチンまわりのお手入れに 洗った後の食器や鍋などのふきとりに ピクニックやキャンプなどアウトドアライフのおともに フライパンなどの油のふきとりに
16	表示なし
17	<ul style="list-style-type: none"> 魚や肉、野菜などの水気取り 簡単落とし蓋 灰汁取り キッチンまわりの拭きとり
18	<ul style="list-style-type: none"> 揚げ物の油きりに 野菜・肉・魚の水きり・下ごしらえに フライパンや鍋の油ふきに 食器ふきや食器の保存に キッチン周りのふき掃除に レンジや換気扇の汚れふきに
19	<ul style="list-style-type: none"> フライパンなどの油汚れ拭きに ガスレンジやオーブンの汚れ拭きに ホットプレートの油汚れ拭きに 食器類についた汚れ拭きに アウトドアのお供に
20	表示なし
21	<ul style="list-style-type: none"> 揚げ物の油きりに 野菜の水きりに
22	<ul style="list-style-type: none"> 揚げ物の油きりに コンロ・シンクまわりのふき掃除に
23	<ul style="list-style-type: none"> 揚げ物の油きりに 野菜・肉・魚の水きり・下ごしらえに フライパンや鍋の油ふきに 食器ふきや食器の保存に キッチン周りのふき掃除に レンジや換気扇の汚れふきに
24	<ul style="list-style-type: none"> 食器ふきに フライパンの油ふきや揚げものの油こしに 野菜や魚の水切りに 蒸し器や鍋の湯気取りに 食器棚の下敷きに 食器やガラスを重ねる時に その他、キッチンまわりの水・汚れ落としに
25	<ul style="list-style-type: none"> お手拭きに レンジの掃除に 食器の油汚れ拭きに アウトドアに

別表 1 (その 8) 表示調査結果

No.	キャッチフレーズ (主なものを抜粋)
1	<ul style="list-style-type: none"> ・ギュッとしばれて、もったり返し使える ・ゴシゴシしても破れにくい、強力厚手！吸収力抜群！
2	<ul style="list-style-type: none"> ・プロが愛用する本格派クッキングペーパー ・厚手のシートが1枚で水や油をたっぷり吸収 ・二層構造シートが吸収した水や油をしっかり保持 ・高密度層が食材や料理の余分な水や油をすばやく吸収
3	<ul style="list-style-type: none"> ・新提案！レンジで10分 味しみ1品 ・厚手で丈夫なフェルトタイプ ・食材に味をしみこませる！ ・電子レンジ加熱OK！
4	<ul style="list-style-type: none"> ・水にぬれても破れにくい！ ・油や水をしっかり吸収♪ ・本品はピュアパルプを原料にした不織布でできています。
5	<ul style="list-style-type: none"> ・新提案！レンジで10分 味しみ1品 ・厚手で丈夫なフェルトタイプ ・食材に味をしみこませる！ ・電子レンジ加熱OK！
6	<ul style="list-style-type: none"> ・しっかり水切り 美味しく仕上がる ・ぬらして絞って破れない ふきんにも使える！ ・丈夫な三層構造シート
7	<ul style="list-style-type: none"> ・厚手不織布だから油も水もしっかり吸収！ おいしくヘルシー！ ・新改良！1枚ずつ取り出しやすい ・クックエール3つのポイント ①時短 ②ヘルシー ③節水&エコ ・厚手で丈夫、破れにくいから使いやすい！
8	<ul style="list-style-type: none"> ・こまかいところにフィット！拭きとりやすいやわらかシート ・たっぷり使える！大容量 ・しっかり吸収！エンボス加工 ・家事を楽しく！かわいいクローバーエンボス柄 ・開けやすい！ミシン目付きパッケージ
9	<ul style="list-style-type: none"> ・長さ1.4倍巻 (当社50カット品比) ・どんと長持ちロール ・油しっかり吸収！ ・独自開発エンボス加工の空間に油をキープし、裏抜けしにくい！ ・キッチンを華やかにするクローバー柄エンボス加工！ ・水をぐんぐん吸うのにやぶれにくい！
10	<ul style="list-style-type: none"> ・パワフル吸収でお料理からお片付けまで！ ・ディープエンボスでパワフル吸収！ ・エルモアのちょっぴり eco 環境配慮型スリムパッケージ採用！
11	<ul style="list-style-type: none"> ・吸収性バツグン ・売上げNo.1 (長巻きキッチンタオル) ※「ペーパータオルカテゴリー 70カット以上のロールタイプ」市場、ネピア激吸収キッチンタオルブランド、累計販売金額/容量シェア (2018年4月~2020年6月)、全国、全業態、インテージSR I 調べ ・たっぷり使える大容量 ・厚手&水・油の吸収性バツグン！ ・いろいろ使えて便利
12	<ul style="list-style-type: none"> ・紙質しっかり厚手で丈夫 ・シート間に空気の層を作る「ポイント トウ ポイント」 ・厚手タイプ ・水にも油にも強い ・エンボス加工により吸収力・弾力性もアップ

別表 1 (その 9) 表示調査結果

No.	キャッチフレイズ (主なものを抜粋)
13	<ul style="list-style-type: none"> ・油しっかり吸収！ ・独自開発エンボス加工の空間に油をキープし、裏抜けしにくい！ ・キッチンを華やかにするクローバー柄エンボス加工！ ・水をぐんぐん吸うのにやぶれにくい！ ・拭き取りにも便利！
14	<ul style="list-style-type: none"> ・激スピード吸収！ ・しまいジョーズ機能付 (ミシン目に沿って開封し、図のようにくるむと清潔に保管できます) ・水や油をしっかり吸収！
15	<ul style="list-style-type: none"> ・たっぷり使える 80 カット ・吸収性の良いダブルのエンボス加工 ・ちょっとひと工夫 簡単に清潔保管できます (ミシン目に沿って袋を開封し、図のようにくるむと清潔に保管できます) ・ダブルのエンボス加工で、水や油をすばやく吸収
16	<ul style="list-style-type: none"> ・Strong, Thick and Absorbent (強く、厚く、吸収力がある)
17	<ul style="list-style-type: none"> ・たっぷりなのにコンパクト！ ・野菜の水切りやキッチンまわりの様々な拭き取りにも便利
18	<ul style="list-style-type: none"> ・水・油ぐんぐん吸うのにやぶれにくい！ ・ふき取りにも便利！
19	<ul style="list-style-type: none"> ・ガンコな油污れもサッとひと拭き！ ・天然パルプ 100% ・蛍光染料不使用 ・クレープタイプ
20	<ul style="list-style-type: none"> ・取り出しやすく衛生的！ キッチンペーパー
21	<ul style="list-style-type: none"> ・お買得！ 100 組×3 個パック ・片手で最後までラクラク♪ ・当社独自の取り出し口 ※特許出願中 ・水も油もサッと吸収！ ・フィルム包装なのでほこり付着や水ハネも安心
22	<ul style="list-style-type: none"> ・油をしっかりキャッチ！ ・片手で最後まで取り出しやすい！ ・当社独自の取り出し口 ※特許出願中 ・フィルム包装なのでほこり付着や水ハネも安心 ・手軽に使いやすいコンパクトサイズ
23	<ul style="list-style-type: none"> ・水・油ぐんぐん吸うのにやぶれにくい！ ・新改良 吸油性アップ！ ・片手で最後まで取り出しやすい！ ・ロールタイプ (当社ロールタイプ 50 カット) 4 本分と同枚数なのに、コンパクト！ 片手でサッと取り出せます。 ・凹凸シートの厚みを向上させ、当社従来品よりも吸油力アップを実現 ・エンボス加工入りシートで、しっかり吸収
24	<ul style="list-style-type: none"> ・無漂白ピュアパルプ 100%使用 ・大判サイズ ・漂白していない未晒しパルプを使用しています。 ・2 枚重ねで、ぬれても破れにくく、吸収力にすぐれています。 ・1 枚ずつ簡単に片手で取り出せます。 ・簡易包装で経済的なペーパータオルです。
25	<ul style="list-style-type: none"> ・ガンコな汚れもサッとひと拭き！ ・汚れをかきとるエンボスシート 厚手タイプ ・油污れしっかり吸収

別表 1 (その 10) 表示調査結果

No.	その他表示事項
1	<ul style="list-style-type: none"> ・不織布ペーパータオルです。 ・蛍光染料は使用していません。 ・原料由来の変色物がまれに混入することがありますが品質には問題ありません。
2	<ul style="list-style-type: none"> ・天然パルプ使用 ・不織布タイプ ・業務用
3	<ul style="list-style-type: none"> ・芯があるので、市販のホルダーで使えます。(幅 240mm 以上のものまたは縦置きタイプをお使いください) ・「リードヘルシークッキングペーパー」箱入り (レギュラーサイズ) につめかえてお使いいただけます。 ・本品は、第三者機関による食品衛生法に準じた品質試験を行っています。
4	表示なし
5	<ul style="list-style-type: none"> ・この箱は、使用後つめかえてお使いいただけます。つめかえには、リード袋入り 38 枚×2 ロール (芯あり) をご利用ください。 ・本品は、第三者機関による食品衛生法に準じた品質試験を行っています。
6	<ul style="list-style-type: none"> ・本品は、食品衛生法に定められた試験方法に準じた品質検査を実施しています。
7	<ul style="list-style-type: none"> ・天然パルプ素材の厚手で丈夫なペーパーです。 ・食品衛生法の規格に合格しています。
8	<ul style="list-style-type: none"> ・パルプ 100% でつくられています。 ・蛍光染料は使用していません。
9	<ul style="list-style-type: none"> ・パルプ 100% でつくられています。 ・蛍光染料は使用していません。
10	<ul style="list-style-type: none"> ・ピュアパルプ 100% でつくられています。 ・蛍光染料は使用していません。
11	<ul style="list-style-type: none"> ・フレッシュパルプ 100% 製品です (フレッシュパルプとは、新しくつくられ、まだ一度も紙に加工されていないパルプのことです) ・蛍光染料は使用していません。
12	<ul style="list-style-type: none"> ・パルプ 100% を使用しています。 ・蛍光染料・香料は使用していません。
13	<ul style="list-style-type: none"> ・パルプ 100% でつくられています。 ・蛍光染料は使用していません。
14	<ul style="list-style-type: none"> ・フレッシュパルプ 100% 製品です (フレッシュパルプとは、新しくつくられ、まだ一度も紙に加工されていないパルプのことです) ・蛍光染料は使用していません。
15	<ul style="list-style-type: none"> ・ピュアパルプ 100% 製品です。 ・蛍光染料は使用していません。
16	英語、韓国語、中国語等での表示もあり
17	<ul style="list-style-type: none"> ・天然パルプ 100% で作られています。蛍光染料は使用していません。
18	<ul style="list-style-type: none"> ・パルプ 100% でつくられています。 ・蛍光染料は使用していません。
19	表示なし
20	<ul style="list-style-type: none"> ・パルプ 100% でつくられています。 ・蛍光染料は使用していません。
21	<ul style="list-style-type: none"> ・パルプ 100% でつくられています。 ・蛍光染料は使用していません。
22	<ul style="list-style-type: none"> ・パルプ 100% でつくられています。 ・蛍光染料は使用していません。
23	<ul style="list-style-type: none"> ・パルプ 100% でつくられています。 ・蛍光染料は使用していません。
24	<ul style="list-style-type: none"> ・環境に配慮して、植物由来プラスチック原料をこの袋の PE フィルムに 3% 使用しています。
25	表示なし

別表2 単価調査結果

No.	「不織布」または「フェルト」の表示	税抜価格[円] 【A】	最小販売単位の枚数[枚] 【B】	セット数 【C】	合計枚数[枚] 【B×C=D】	1枚あたりの単価[円] 【A÷D】
1	あり	398	47	1 ロール	47	8.5
2	あり	648	100	2 ロール	200	3.2
3	あり	298	38	2 ロール	76	3.9
4	あり	368	54	2 ロール	108	3.4
5	あり	197	40	1 箱	40	4.9
6	あり	236	40	1 箱	40	5.9
7	あり	100	40	1 パック	40	2.5
8	なし	248	100	4 ロール	400	0.6
9	なし	128	70	2 ロール	140	0.9
10	なし	88	50	2 ロール	100	0.9
11	なし	167	100	2 ロール	200	0.8
12	なし	148	50	4 ロール	200	0.7
13	なし	122	50	2 ロール	100	1.2
14	なし	100	50	2 ロール	100	1.0
15	なし	118	80	2 ロール	160	0.7
16	なし	358	140	1 ロール	140	2.6
17	なし	248	100	4 ロール	400	0.6
18	なし	278	75	3 箱	225	1.2
19	なし	100	70	1 箱	70	1.4
20	なし	198	80	3 パック	240	0.8
21	なし	278	100	3 パック	300	0.9
22	なし	198	80	3 パック	240	0.8
23	なし	248	100	2 パック	200	1.2
24	なし	248	150	1 パック	150	1.7
25	なし	100	100	1 パック	100	1.0

別表3 吸水性テスト結果

No.	測定値																		算出面積 (mm ²)
	①		②		③		④		⑤		⑥		⑦		⑧		平均		
	縦 (mm)	横 (mm)	縦 (mm)	横 (mm)	縦 (mm)	横 (mm)	縦 (mm)	横 (mm)	縦 (mm)	横 (mm)	縦 (mm)	横 (mm)	縦 (mm)	横 (mm)	縦 (mm)	横 (mm)	縦 (mm)	横 (mm)	
1	14	9	10	10	9	9	14	10	12	11	19	8	15	12	13	15	13	11	109
2	11	10	10	9	13	12	12	11	15	13	12	14	18	12	16	15	13	12	126
3	10	8	8	6	9	8	8	8	9	8	9	8	10	8	7	7	9	8	52
4	13	9	9	8	9	7	9	8	11	9	10	10	13	11	11	10	11	9	75
5	8	7	6	7	9	9	9	8	8	8	9	7	10	9	7	6	8	8	49
6	16	15	14	12	35	15	32	20	28	20	25	18	35	25	25	23	26	19	381
7	10	10	9	9	17	10	14	12	10	11	10	9	12	10	12	11	12	10	95
8	20	18	20	18	22	17	25	15	23	23	22	22	30	18	25	16	23	18	337
9	25	18	17	25	17	14	18	15	29	25	30	28	31	20	25	18	24	20	384
10	23	20	18	28	25	20	28	25	25	25	25	23	26	25	25	25	24	24	457
11	27	24	25	29	33	29	29	28	30	29	28	27	30	25	31	30	29	28	632
12	19	19	20	17	20	20	15	15	25	24	21	21	32	30	20	20	22	21	350
13	25	15	21	25	20	17	25	20	24	23	25	22	27	25	25	23	24	21	401
14	28	25	25	25	29	27	30	30	26	25	29	27	31	25	23	20	28	26	553
15	24	20	25	25	27	24	28	25	30	28	28	27	42	38	25	23	29	26	590
16	28	20	22	24	26	23	29	26	23	22	26	23	27	25	25	23	26	23	470
17	29	25	28	24	30	27	28	25	31	27	29	23	38	34	26	26	30	26	619
18	26	18	12	24	31	17	25	10	25	23	29	28	24	18	30	28	25	21	411
19	18	13	20	14	24	19	25	15	25	18	23	20	28	24	25	18	24	18	325
20	28	25	18	22	28	24	25	25	28	27	25	24	28	25	28	25	26	25	503
21	26	19	20	17	32	22	20	19	30	29	30	28	28	23	25	25	26	23	471
22	24	21	14	12	25	21	24	17	29	29	30	28	24	20	30	25	25	22	425
23	20	20	21	20	23	20	19	15	25	25	24	24	25	20	18	18	22	20	348
24	30	28	20	24	25	22	30	28	28	27	27	25	30	28	25	20	27	25	533
25	35	33	20	18	35	27	35	30	31	31	32	25	16	14	16	15	28	24	521

別表4 吸油性テスト結果

No.	測定値																		算出面積 (mm ²)
	①		②		③		④		⑤		⑥		⑦		⑧		平均		
	縦 (mm)	横 (mm)	縦 (mm)	横 (mm)	縦 (mm)	横 (mm)	縦 (mm)	横 (mm)	縦 (mm)	横 (mm)	縦 (mm)	横 (mm)	縦 (mm)	横 (mm)	縦 (mm)	横 (mm)	縦 (mm)	横 (mm)	
1	13	11	11	9	13	11	15	10	13	11	12	12	12	8	15	12	13	11	107
2	8	8	6	6	8	7	9	9	11	10	11	10	10	8	10	10	9	9	61
3	7	5	5	4	7	7	6	5	7	6	7	7	7	7	9	8	7	6	33
4	6	6	4	4	7	5	7	5	7	7	7	7	8	7	7	7	7	6	31
5	5	5	5	5	6	5	7	6	5	5	6	6	7	7	6	5	6	6	25
6	17	14	11	15	15	13	12	10	18	13	19	14	20	15	12	12	16	13	161
7	6	5	16	15	7	7	16	15	10	9	9	8	8	8	7	6	10	9	71
8	15	15	10	14	15	12	17	15	17	15	14	11	18	15	18	15	16	14	170
9	18	15	12	17	17	16	17	10	16	14	16	14	18	12	16	15	16	14	180
10	16	14	12	16	15	14	16	15	16	13	17	15	17	13	18	15	16	14	179
11	15	15	12	17	16	14	17	12	26	19	18	15	16	16	22	20	18	16	223
12	15	14	12	14	13	12	14	12	15	14	13	13	18	13	25	22	16	14	175
13	13	12	18	12	17	14	17	16	16	14	18	13	19	12	19	17	17	14	185
14	21	13	13	15	20	12	18	12	19	14	14	13	19	17	28	20	19	15	216
15	18	15	13	15	21	20	19	15	16	13	10	8	16	13	18	15	16	14	183
16	30	12	7	7	15	7	15	10	13	13	13	11	10	8	15	15	15	10	120
17	20	18	15	17	19	15	15	14	25	20	18	17	21	16	21	20	19	17	259
18	20	15	19	16	17	13	15	13	20	18	20	15	18	15	18	15	18	15	216
19	18	13	12	17	16	12	18	15	17	14	18	14	19	14	18	15	17	14	190
20	21	20	19	23	20	18	20	20	20	18	20	18	24	23	22	20	21	20	326
21	20	15	19	22	18	17	20	18	19	19	21	19	20	15	19	18	20	18	274
22	22	19	19	20	18	16	17	15	20	20	19	19	22	20	20	18	20	18	283
23	18	16	19	18	18	17	20	18	15	15	18	18	14	13	18	18	18	17	229
24	23	22	15	17	20	17	23	18	20	18	20	19	23	20	22	18	21	19	304
25	20	14	17	16	18	15	18	13	18	15	17	15	18	18	17	15	18	15	212

別表 5 (その 1) 拡大観察結果

No.	表面 (倍率 20 倍) 1 mm ↔	表面 (倍率 100 倍) 1 mm ↔	断面 (倍率 50 倍) 1 mm ↔	断面 (倍率 100 倍) 1 mm ↔
1				
2				
3				
4				
5				

別表 5 (その 2) 拡大観察結果

No.	表面 (倍率 20 倍) 1 mm ↔	表面 (倍率 100 倍) 1 mm ↔	断面 (倍率 50 倍) 1 mm ↔	断面 (倍率 100 倍) 1 mm ↔
6				
7				
8				
9				
10				

別表 5 (その 3) 拡大観察結果

No.	表面 (倍率 20 倍) 1 mm ↔	表面 (倍率 100 倍) 1 mm ↔	断面 (倍率 50 倍) 1 mm ↔	断面 (倍率 100 倍) 1 mm ↔
11				
12				
13				
14				
15				

別表 5 (その 4) 拡大観察結果

No.	表面 (倍率 20 倍) 1 mm ↔	表面 (倍率 100 倍) 1 mm ↔	断面 (倍率 50 倍) 1 mm ↔	断面 (倍率 100 倍) 1 mm ↔
16				
17				
18				
19				
20				

別表 5 (その 5) 拡大観察結果

No.	表面 (倍率 20 倍) 1 mm ↔	表面 (倍率 100 倍) 1 mm ↔	断面 (倍率 50 倍) 1 mm ↔	断面 (倍率 100 倍) 1 mm ↔
21				
22				
23				
24				
25				

別表 6 厚み測定結果

No.	測定値[mm]					平均[mm]
1	1.57	1.58	1.46	1.55	1.56	1.54
2	0.67	0.72	0.67	0.66	0.69	0.68
3	1.16	1.14	1.11	1.14	1.15	1.14
12	0.84	0.85	0.84	0.83	0.76	0.82
16	1.08	1.11	1.08	1.23	1.19	1.14
17	0.51	0.47	0.47	0.46	0.47	0.48
24	0.91	0.90	0.92	0.91	0.89	0.91
4	0.54	0.54	0.54	0.54	0.56	0.54
5	0.68	0.65	0.66	0.68	0.69	0.67
6	0.73	0.69	0.69	0.70	0.71	0.70
7	0.67	0.65	0.62	0.65	0.69	0.66
8	0.80	0.85	0.81	0.83	0.82	0.82
9	0.89	0.85	0.86	0.87	0.88	0.87
10	0.87	0.81	0.85	0.82	0.85	0.84
11	0.64	0.66	0.64	0.68	0.68	0.66
13	0.76	0.79	0.78	0.76	0.75	0.77
14	0.57	0.57	0.59	0.57	0.58	0.58
15	0.62	0.72	0.69	0.61	0.58	0.64
18	0.32	0.30	0.33	0.32	0.32	0.32
19	0.78	0.73	0.71	0.74	0.76	0.74
20	0.63	0.56	0.58	0.66	0.63	0.61
21	0.65	0.62	0.65	0.65	0.62	0.64
22	0.57	0.58	0.59	0.58	0.58	0.58
25	0.36	0.36	0.39	0.36	0.37	0.37
23	0.32	0.33	0.32	0.31	0.31	0.32

別表7 取り出しやすさ評価結果

形態	No.	個別評価								評価数			評点※	
		①	②	③	④	⑤	⑥	⑦	⑧	良い (3点)	普通 (2点)	悪い (1点)		
ロール タイプ	1	良い	普通	普通	普通	普通	普通	普通	普通	1	7	0	71	
	2	良い	良い	良い	良い	良い	良い	良い	良い	8	0	0	100	
	3	良い	良い	良い	良い	良い	良い	良い	良い	8	0	0	100	
	8	良い	普通	悪い	普通	普通	悪い	悪い	普通	1	4	3	58	
	9	普通	普通	悪い	悪い	悪い	悪い	悪い	悪い	0	2	6	42	
	10	良い	良い	悪い	悪い	悪い	悪い	普通	悪い	2	1	5	54	
	11	悪い	普通	普通	普通	普通	普通	普通	悪い	0	6	2	58	
	12	普通	普通	良い	良い	普通	普通	普通	良い	3	5	0	79	
	13	悪い	普通	普通	普通	普通	悪い	悪い	普通	0	5	3	54	
	14	良い	普通	普通	普通	良い	普通	普通	良い	3	5	0	79	
	15	普通	普通	普通	普通	普通	悪い	悪い	普通	0	6	2	58	
	ボックス タイプ	4	普通	普通	普通	普通	普通	普通	普通	良い	1	7	0	71
		16	普通	普通	普通	普通	普通	普通	普通	普通	0	8	0	67
		17	普通	悪い	悪い	普通	普通	悪い	悪い	普通	0	4	4	50
	簡易包装 (フィルム) タイプ	18	良い	普通	普通	良い	良い	普通	普通	良い	4	4	0	83
5		普通	普通	悪い	普通	普通	普通	普通	普通	0	7	1	63	
6		普通	普通	普通	普通	普通	普通	普通	普通	0	8	0	67	
19		良い	普通	普通	普通	普通	普通	普通	普通	1	7	0	71	
20		普通	悪い	普通	良い	普通	良い	良い	良い	4	3	1	79	
21		良い	良い	良い	普通	良い	良い	良い	普通	6	2	0	92	
22		普通	良い	良い	普通	普通	良い	良い	普通	4	4	0	83	
23		悪い	悪い	悪い	普通	悪い	普通	普通	悪い	0	3	5	46	
25		普通	普通	良い	普通	普通	普通	普通	普通	1	7	0	71	
7		良い	普通	良い	良い	普通	良い	良い	普通	5	3	0	88	
24	良い	良い	良い	普通	良い	普通	普通	普通	4	4	0	83		

※ 個別評価の合計を100点満点に換算して評点とした。

別表8 破れにくさ評価結果

No.	個別評価※1								評価数				評点※2
	①	②	③	④	⑤	⑥	⑦	⑧	3点	2点	1点	0点	
1	3点	3点	3点	3点	3点	3点	3点	3点	8	0	0	0	100
2	3点	3点	2点	3点	3点	3点	3点	3点	7	1	0	0	96
3	3点	3点	3点	3点	3点	3点	3点	3点	8	0	0	0	100
4	3点	3点	3点	3点	3点	3点	3点	3点	8	0	0	0	100
5	3点	3点	3点	3点	2点	2点	2点	3点	5	3	0	0	88
6	3点	3点	3点	3点	3点	3点	3点	3点	8	0	0	0	100
7	3点	2点	2点	3点	2点	2点	3点	3点	4	4	0	0	83
8	3点	2点	2点	3点	3点	3点	3点	3点	6	2	0	0	92
9	3点	2点	2点	3点	3点	3点	3点	3点	6	2	0	0	92
10	3点	0点	2点	3点	3点	3点	3点	3点	6	1	0	1	83
11	3点	3点	2点	2点	3点	3点	3点	3点	6	2	0	0	92
12	3点	3点	3点	3点	3点	3点	3点	3点	8	0	0	0	100
13	3点	3点	3点	3点	3点	3点	3点	3点	8	0	0	0	100
14	2点	1点	3点	3点	2点	3点	3点	3点	5	2	1	0	83
15	3点	2点	2点	3点	2点	3点	3点	3点	5	3	0	0	88
16	3点	3点	3点	3点	3点	3点	3点	3点	8	0	0	0	100
17	3点	2点	1点	2点	3点	3点	3点	3点	5	2	1	0	83
18	2点	0点	0点	1点	3点	2点	2点	1点	1	3	2	2	46
19	0点	0点	0点	0点	1点	1点	3点	2点	1	1	2	4	29
20	3点	2点	3点	3点	3点	3点	3点	3点	7	1	0	0	96
21	3点	2点	2点	3点	3点	3点	3点	3点	6	2	0	0	92
22	3点	2点	1点	3点	2点	3点	3点	3点	5	2	1	0	83
23	3点	2点	3点	3点	3点	3点	3点	3点	7	1	0	0	96
24	3点	3点	3点	3点	3点	3点	3点	3点	8	0	0	0	100
25	3点	3点	3点	3点	3点	3点	3点	3点	8	0	0	0	100

※1 再使用の可否をふまえて、以下のとおり評価した。

- 3点：まったく破れておらず再使用できる
- 2点：少し破れているが再使用できる
- 1点：まあまあ破れているが再使用できる
- 0点：かなり破れており再使用できない

※2 個別評価の合計を100点満点に換算して評点とした。