

¥0

Sem nenhum custo !



Será mantido sigilo total !

Moradores da **região Norte**

### Centro de Auxílio dos Consumidores da Província de Fukui (AOSSA 7º andar)

〒910-0858  
Fukui-shi Teyose1-4-1 AOSSA 7º andar  
**TEL (0776)22-1102**

Horário de expediente: 9:00 ~ 17:00  
※Fechados: feriados · final de ano ao ano novo (12/29 ~ 1/3)



Região sul

Moradores da **região Sul**

### Centro de Auxílio dos Consumidores da Província de Fukui Reinan (Shirahigue Gyomu-to 3ºandar)

〒917-0069  
Obama-shi Shirahigue 112 Shirahigue Gyomu -to 3ºandar -  
**TEL (0770)52-7830**

Horário de expediente: 9:00 ~ 17:00  
※Fechados: Feriados · final de ano ao ano novo (12/29 ~ 1/3) e 3º domingo do mês

▼ Outros problemas sobre vida diária, clique aqui ▼

#### Fukui Centro de Consultas aos Estrangeiros

Fechados: Feriados · final de ano ao ano novo (29/12 a 3/1) e 2ª feira

**TEL: (0776)88-0062**

Idiomas suportadas: inglês · chinês · português · vietinã



#### Fukui Centro de Consultas aos Estrangeiros Reinan

Fechados: Feriados, final de ano ao ano novo (29/12 a 3/1) e 2ª feira e 2º, 4º, 5º domingo do mês

**TEL: (0770)21-3455**

Idiomas suportada: inglês



## Aos Residentes Estrangeiros Informações do Centro de Auxílio dos Consumidores

português



Consulte o seu problema no Centro de Auxílio dos Consumidores  
**Quando você compra alguma coisa ou utiliza um serviço**



Não passou ou está passando por problemas assim? →

Fukui

## Problemas com compras pela Internet

- Os produtos que comprou pela internet não chegam.
- O produto que você comprou era um produto falsificado ou com defeito.
- Você comprou porque estava barato mas teve que pagar valor real. A condição era para adquirir o mesmo produto periodicamente.
- Quando estava vendo site, apareceu de repente uma tela "pedindo para fazer um pagamento"..
- Você recebeu e-mail lhe solicitando pagamento de um valor que você desconhece.

※Compra periódico  
Significa que você tem que comprar o produto sob a condição de que o mesmo produto será entregue frequentemente



## Problemas na vida diária

- Você recebeu um telefonema ou uma carta pedindo-lhe que pague uma quantia que você desconhece
- Um conhecido através do marketing multinível [lhe disse que se apresentar pessoas que compram os produtos iria ganhar muito dinheiro. Por isso você comprou grande quantidade desses produtos e tomou prejuízos porque não conseguiu vender.

※Marketing multinível  
Significa Um negócio no qual os membros de uma organização que vende produtos convidam os conhecidos para vender-lhes, consequentemente



## Problemas ocorridos ao usar o produto ou mercadoria

- Quando você estava andando de bicicleta, ela quebrou de repente e sofreu lesão.
- Saiu faíscas quando você estava carregando a bateria do celular ou smartphone.



**Se você tiver algum problema, consulte o Centro de Auxílio dos Consumidores**  
**Você pode consultar em línguas estrangeiras através de um tradutor ou intérprete\*.**

※Ligue para Centro de Consulta aos Estrangeiros Residentes de Fukui e explique que quer consultar o Centro de Auxílio dos Consumidores.



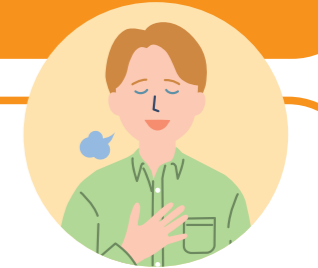
## Cuidados que você deve tomar ao consultar



A pessoa que procura aconselhamento deve contactá-la pessoalmente.



Não sofra sozinho. Para evitar que os danos piorem, procure aconselhamento o quanto antes possível.



Para solucionar o problema, a conselheira ou a pessoa que está ouvindo o seu problema não poderá resolver por você. Você deve ouvir os conselhos da conselheira e depois conversar com a parte da empresa. Se a empresa ou parte envolvida negar a negociação, a conselheira auxiliará você.



## Explique os detalhes da sua consulta com detalhes e precisão.

- Explique: quando, onde, o quê, por quanto você comprou (※Contrato etc se tiver providenciado-os)

※O contrato é um documento escrito que contém termos acordados pelas partes.

- Explique: Qual é o problema e o que você deseja fazer?

- Explique: Que tipo de produtos são? (Leve o que você puder carregar, tire fotos dos itens que você não puder carregar)

