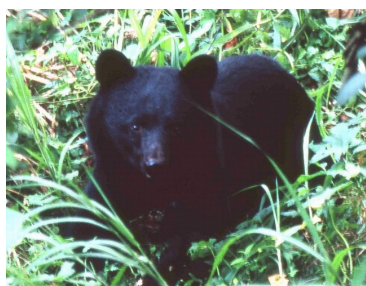


冬眠明けのクマに注意！



春になると、クマは冬眠（冬ごもり）から覚め、活動を開始します。

県内の山はクマの生息地ですから、どこの山林でもクマに出遭う可能性があります。

山に入る場合には、クマと出遭わないよう次のことにご注意ください。

◇ 近くの里山にもクマは暮らしているので、クマとの遭遇に注意する。

◇ 鈴、拍手、大声、ラジオなど音を出して移動し、クマに自分の存在を知らせるようにする。

◇ 悪天候の日はクマが人の気配に気づきにくいので特に注意する。

◇ 山菜採りは十分注意する。
クマも好物の山菜を食べにやってきます。

◇ 入山地域のクマの出没状況を確認し、危険な場所には近づかない。
早朝や夕方は特に注意が必要です。

◇ 子グマを見たらそっと立ち去る。



ツキノワグマの糞

食べ物によって、また体調によって形や色が変わります。



前足

後ろ足

ツキノワグマの足跡

クマを目撃した場合やクマの痕跡を見つけた場合は、
直ちに市町や最寄りの警察署に連絡してください。