

「世界の標準時計になった水月湖の『年縞』」その他の資料

本県の水月湖でボーリング調査が行われ、世界でも貴重な年縞が発見されました。2013年9月、水月湖の年縞は、世界で発掘される遺物などの年代を測定する基準として使われることになりました。本資料は、人間の力を超える自然の摂理を、児童が感じ取れる内容になっています。

①挿絵 A 三方五湖空中写真



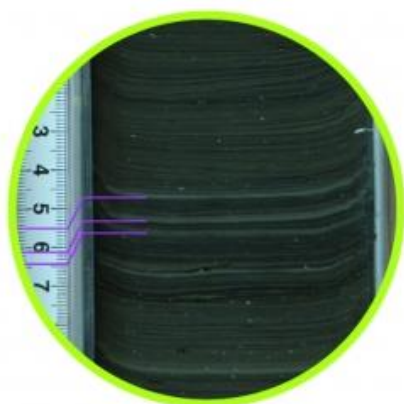
出典：若狭町、里山里海湖研究所にて湖名入力

B 調査場所地図



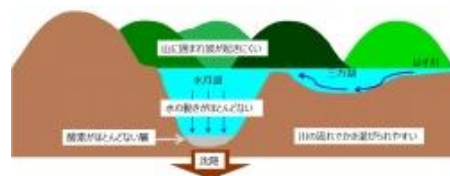
出典：国土地理院電子国土 web

C 丸抜き年縞写真



出典：水月湖プロジェクト

D 三方五湖断面図



作成：里山里海湖研究所

E ボーリングやぐら



出典：水月湖プロジェクト

F 中川 毅 立命館大学教授



提供：県自然環境課

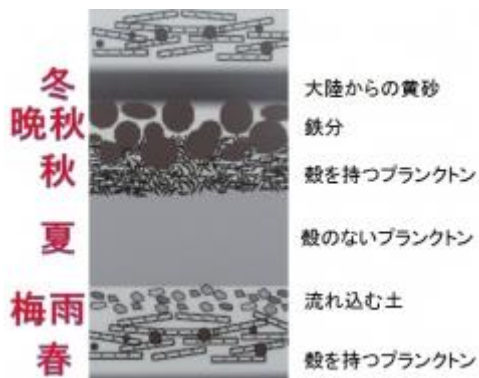
②年縞 A 年縞(メジャーなし)



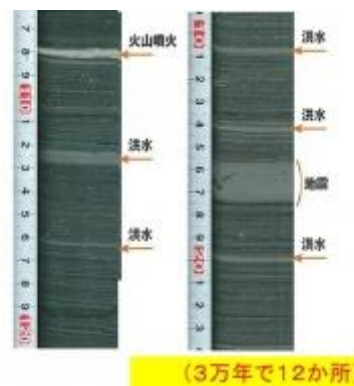
B 年縞



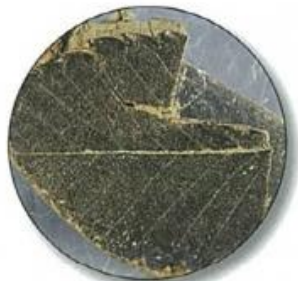
C 年縞の堆積物イメージ図



D 自然災害の記録が残る層



E 年縞に含まれていた葉の化石



水月湖の年縞に含まれていた葉の化石(写真提供:水月湖プロジェクト)

③周辺環境変遷イラスト

A 5,700 年前の三方五湖周辺



B 12,000 年前の三方五湖周辺



C 30,000 年前の三方五湖周辺

