

北陸新幹線レポート 《第15号》

～響くつち音、広がる未来～

令和4年8月19日発行

本レポートでは、県民のみなさんに100年に1度のプロジェクトである新幹線事業を見て、感じていただけるよう、今しか見ることができない工事の状況をはじめ、北陸新幹線に関する様々な情報を随時提供していきます。

金沢から敦賀までの全線がつながりました！

2月9日に敦賀駅終点部のコンクリート桁の打設工事が完了し、**金沢から敦賀車両基地までの約125km全ての土木構造物がつながりました。**

現在は、金沢・敦賀間の全区間においてレール敷設工事や電気工事を行っており、令和6年春の開業に向けて**工事は着実に進捗**しています。



敦賀駅終点部



金沢・敦賀間ルート図

敦賀駅の上棟式が開催されました！

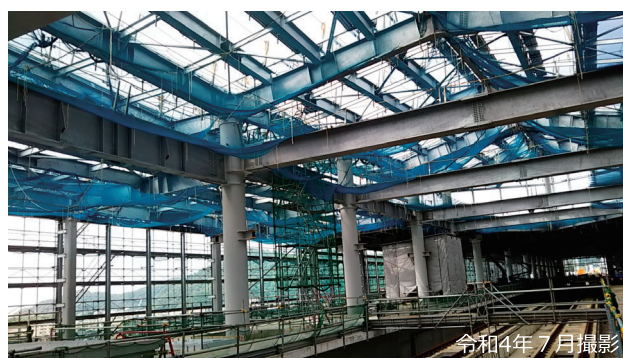
2月1日より進められていた敦賀駅新幹線ホームを覆う**旅客上屋の鉄骨組立工事が完了**しました。3,500トンの鉄骨を使用して組立てられた上屋は、計96本の柱で支えられています。

6月19日に、沿線の自治体や工事関係者約90人が参加した**上棟式が開かれ、最後の鉄骨梁（重さ約1.8トン、長さ約12m）が組み上げ**られました。

敦賀駅は高さが約37mの3階建て駅舎であり、**国内最大級の駅舎**になります。**今年度中に外観が姿を現し、来年秋に完成**する予定です。



上棟式の様子



現在の敦賀駅旅客上屋の様子

新幹線駅ホーム柵に写真を設置します！ ～全国初～

全国初の試みとして、県内新幹線駅のホーム柵に観光地などの写真を設置します。

写真は、鉄道・運輸機構と県、市町が協働して、駅に降りた瞬間から福井らしさを感じてもらうため、観光地や伝統工芸など地域の特色を生かしたものを選定しました。芦原温泉駅、福井駅では設置工事が完了し、その他駅にも順次写真を設置する予定です。（越前たけふ駅：8月、敦賀駅：来年秋頃）

○設置された様子（福井駅）



○芦原温泉駅（あわら温泉など16種類24枚）



テーマ：「観光地、周遊」

○福井駅（一乗谷朝倉氏遺跡など20種類20枚）



テーマ：「歴史、自然」

○越前たけふ駅（越前和紙など24種類24枚）



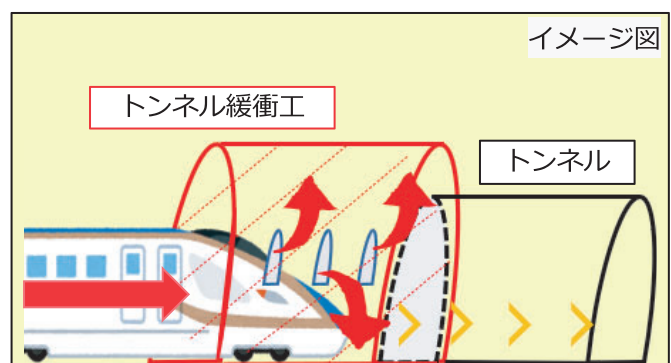
テーマ：「伝統工芸、文化、自然」

あれはなんだろう？ ～トンネル緩衝工編～

トンネルの入口部分に設置された筒状の設置物。これは**トンネル緩衝工**です。

高速で走る新幹線がトンネルに突入すると、トンネルの中の空気は、一気に押し出されることで圧縮されます。圧縮された空気がトンネル出口で解放されることによって生じる圧力波は、出口付近で大きな音や振動などを発生させる環境問題の原因となります。

トンネル緩衝工は、**トンネルより一回り大きい断面積を有した構造物**です。トンネル入口に設置することで、新幹線が突入する際の空気を外側に逃がす役割を果たし、音や振動を小さくすることができます。



沿線全体で北陸新幹線建設促進活動が盛り上がっています！

5月～6月にかけて沿線都府県や県内市町などがつくる期成同盟会の総会が各地で開催されました。各総会では、**金沢・敦賀間の令和6年春の確実な開業**や**敦賀・新大阪間の令和5年度当初の着工**を政府・与党に求めることなどが決議され、ガンバロー三唱が行われました。

1日も早い新大阪までの全線開業に向けて、沿線全体の機運が盛り上がっています！

○福井市北陸新幹線建設促進協議会総会
開催日：5月9日 場所：ハピリン（福井市）
参加者数：約90名



○福井県北陸新幹線建設促進同盟会総会
開催日：5月15日 場所：武生商工会館
参加者数：約170名



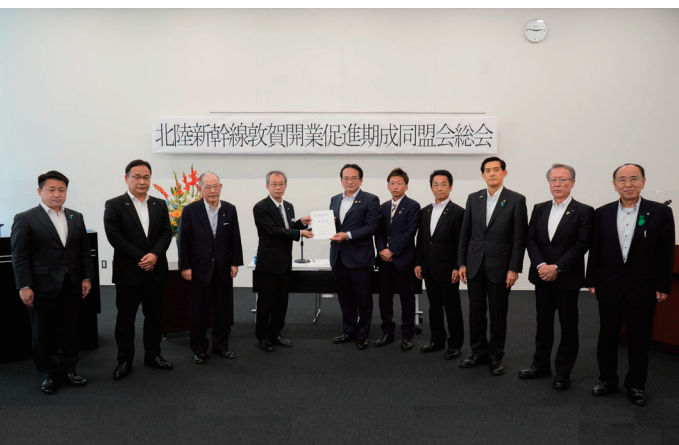
①北陸新幹線「越前たけふ」設置促進期成同盟会総会
②越前市特急・新幹線対策促進期成同盟会総会
開催日：5月17日 場所：武生商工会館
参加者数：①約50名 ②約20名



○北陸新幹線建設促進大会・北陸新幹線建設促進同盟会総会
開催日：5月24日 場所：明治記念館（東京都）
参加者数：約250名



○北陸新幹線敦賀開業促進期成同盟会総会
開催日：6月3日 場所：敦賀市役所
参加者数：約80名



○北陸新幹線小浜・京都ルート建設促進同盟会総会
開催日：6月18日 場所：小浜市文化会館
参加者数：約400名



ひらかたパークで早期全線開業をPRしています！

7月16日（土）～9月4日（日）の期間中、ひらかたパーク（大阪府枚方市）で開催している「大恐竜展2022～生き残りをかけた対決～」に合わせて、北陸新幹線の早期全線開業をPRするためのブースを設置しています。

PRブースでは、プラレールや北陸新幹線クイズパネルの展示のほか、北陸新幹線全線開業に向けた応援メッセージを書くことができるメッセージボードを設置しています。是非ご来場いただき、みなさまの応援メッセージを書き込んでください！

また、北陸新幹線早期全線開業PRブースのほかにも、福井県立恐竜博物館や福井県の観光や食に関するPRブースも設置しています。



PRブースの様子



応援メッセージボード

早期全線開業をPRするためSNSを開設しました！

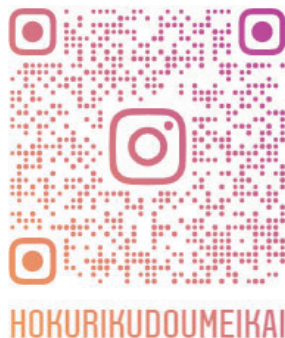
北陸新幹線建設促進同盟会（事務局：福井県）では、1日も早い大阪までの全線開業を実現するための活動を進めています。この度、建設促進に関する情報発信を強化するため、公式SNSを開設しました。

北陸新幹線全線開業がもたらす効果・メリットや北陸新幹線建設促進同盟会をはじめ、沿線自治体、経済界など各関係団体における活動の様子などを随時発信しますので、是非、フォローと拡散をお願いします！

【Twitter】



【Instagram】



【Facebook】



発行：福井県地域戦略部新幹線建設推進課
〒910-8580 福井県福井市大手3丁目17-1
TEL：0776-20-0298
Email：shinkansen@pref.fukui.lg.jp

写真提供：独立行政法人鉄道建設・運輸施設整備支援機構、
福井市、越前市、敦賀市

建設現場の定点写真、広報動画を公式Youtubeで公開中！

福井県 新幹線工事

