

北陸新幹線レポート 《第14号》

～響くつち音、広がる未来～

令和4年3月11日発行

本レポートでは、県民のみなさんに100年に1度のプロジェクトである新幹線事業を見て、感じていただけるよう、今しか見ることができない工事の状況をはじめ、北陸新幹線に関する様々な情報を随時提供していきます。

新幹線3駅の外観が姿を現しました！

福井・敦賀開業まであと2年となりました。県内には4つの新幹線駅が出来ますが、そのうち芦原温泉駅、福井駅、越前たけふ駅の3駅は、昨年外観を現し、今年夏から秋にかけて完成する予定です。駅舎が見えるようになり、開業に向けたワクワク・ドキドキが一層高まります。

○芦原温泉駅

昨年12月15日に外観が姿を現しました。完成は今年の秋頃を予定しています。



コンコース 完成イメージ



温泉街らしい和の趣のある空間

○福井駅

昨年8月7日に外観が姿を現しました。完成は今年の夏頃を予定しています。



ホーム 完成イメージ



トップライトから光が入るくつろげる空間

○越前たけふ駅

昨年8月20日に外観が姿を現しました。完成は今年の夏頃を予定しています。



コンコース 完成イメージ



天井に越前和紙の照明を使用した落ち着いたデザイン

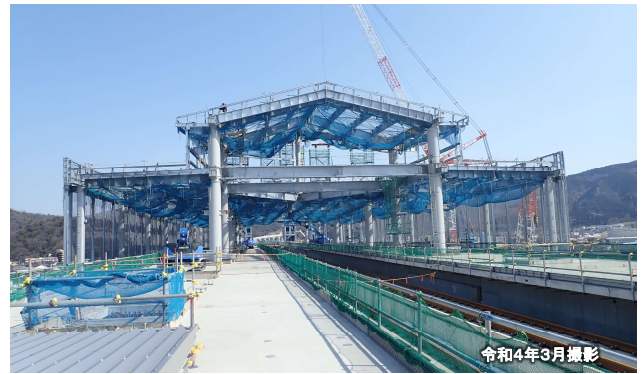
敦賀駅の旅客上屋工事が始まりました！

敦賀駅では、2月1日から旅客上屋（3階部分）の鉄骨組立作業が始まりました。上屋を支える鉄製の支柱（直径95cm、長さ約14m）は、1本あたり約22トンもの重さがあり、大型クレーンで慎重に高架橋上に吊り上げて設置していきます。

旅客上屋の鉄骨組立作業は今年6月末に完了し、その後、屋根・外壁工事を進め、**来年春頃には駅舎の外観が姿を現す**予定です。また、コンコース階（2階）や、特急ホーム階（1階）でも、内外装工事、設備工事など各種工事が進められており、**令和5年秋頃の駅舎完成**に向けて、工事は着実に進展しています。



令和4年2月1日 敦賀駅の鉄骨組立作業開始



現在の敦賀駅旅客上屋の様子



敦賀駅 完成イメージ

敦賀車両基地（仮称）を紹介します

金沢・敦賀間の終着駅となる敦賀駅。しかし線路はそこで終わらず、南に約2km延びた先に大きな建物があります。これは「**敦賀車両基地（仮称）**」です。

車両を停めておく着発収容庫や、2日に1回行う検査（パンタグラフの点検等）のための仕業検査庫等があり、**新幹線が毎日安全に走行できるようにメンテナンスを行うための施設**です。

現在、外装工事はほぼ完了し、内装工事や、H鋼レール、パンタグラフ点検台等の工事が進められており、**令和5年夏～秋頃に完成**する予定です。



新幹線開業PRキャッチコピー・ロゴマークが決定！

令和6年春の福井・敦賀開業に向け、首都圏など全国へ福井県の魅力を伝える活動に使用するためのキャッチコピー・ロゴマーク「地味にすごい、福井」が決定しました。

簡単な届出をしていただくことで、**どなたでも無償でご使用いただけます**。大いに活用していただき、一緒に福井県を盛り上げましょう！



キャッチコピー「地味にすごい、福井」を象徴する恐竜や越前がになど福井県自慢の名所、名物を18のロゴパーツにデザインしています。



ロゴマークの使用はこちらから

バリエーション展開 (計8パターン)



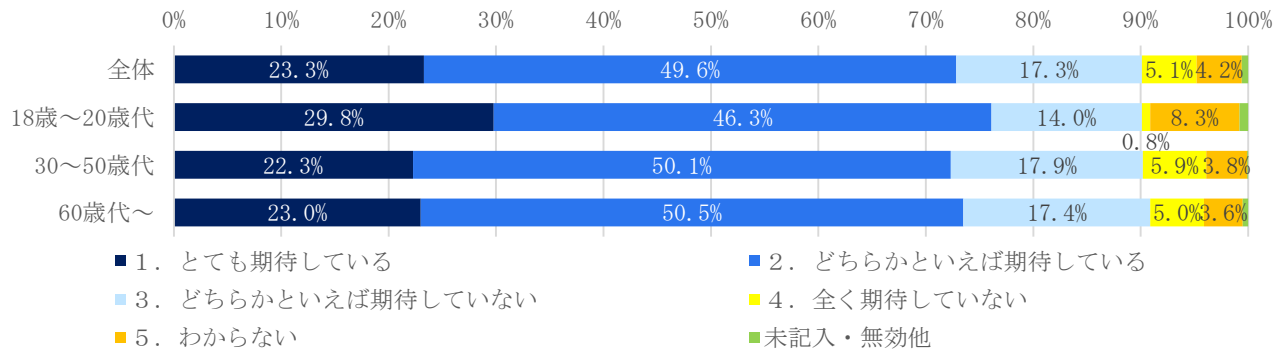
福井県出身の書家・アプリケーションデザイナーの前田鎌利さんの書による別ロゴタイプ(題字)バージョンなど、計8つのバリエーションがあります。

7割を超える県民が福井・敦賀開業に期待しています！

福井県では、長期ビジョンの実現や施策立案の参考とするため、昨年10月から11月にかけて、3,000人の県民を対象にアンケート調査を実施しました。

この中で、令和6年春の福井・敦賀開業について「とても期待している」「どちらかといえば期待している」と回答した人の割合は**72.9%**となりました。多くの県民の皆さんが新幹線開業に期待していることが分かります！

新幹線開業への期待感 (県民アンケート調査結果)

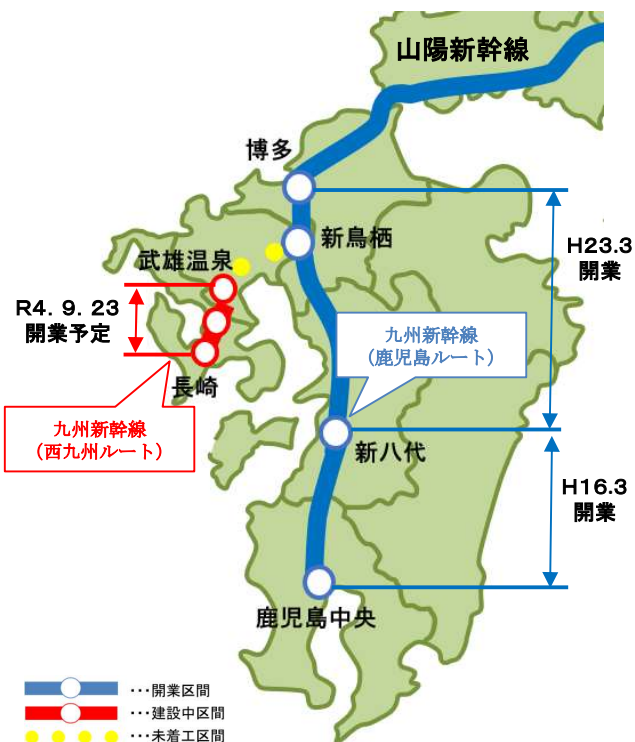


新幹線の開業効果 ～九州新幹線編～

九州新幹線（鹿児島ルート）は、平成16年3月に新八代・鹿児島中央間が先行開業した後、平成23年3月に博多・新八代間がつながり、全線開業しました。

利用者数は、先行開業時の新八代・鹿児島中央間で前年の約**2.3倍**、さらに全線開業時の熊本・鹿児島中央間では前年の約**1.7倍**に増加しました。また、山陽新幹線との相互直通運転により、九州と関西の交流も増加しました。

今年9月23日には九州新幹線（西九州ルート）の武雄温泉・長崎間が開業する予定であり、さらなる開業効果が期待されます。



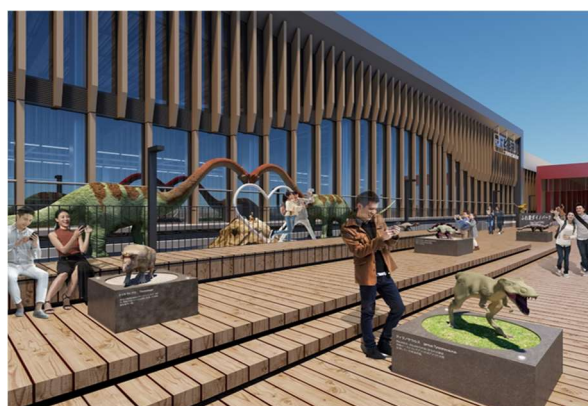
出典：「九州新幹線の開業効果に関する研究」(H19(財)運輸政策研究機構 運輸政策研究所) ※全線開業前年度は、新八代・鹿児島中央間の乗車人員 (出典) J&九州ニュースリリース

福井駅東口に観光交流センターができます！

新幹線福井駅東口に建設中の「福井市観光交流センター」は、昨年9月に着工し、令和5年1月に完成する予定です。

1階には屋内広場や観光案内所が、2階にはカフェや展示・交流スペースができます。さらに、屋上広場には**たくさんの恐竜モニュメント**が設置されることとなりました。新幹線と恐竜が撮影できるフォトスポットになる予定です。

また、東口と西口を結ぶ高架下通路などでは、恐竜にちなんだ整備なども予定されており、観光客だけでなく県民も楽しめる空間となる予定です。



発行：福井県地域戦略部新幹線建設推進課
〒910-8580 福井県福井市大手3丁目17-1
TEL：0776-20-0298
Email：shinkansen@pref.fukui.lg.jp
写真提供：独立行政法人鉄道建設・運輸施設整備支援機構、西日本旅客鉄道株式会社、福井市

建設現場の定点写真、広報動画を公式Youtubeで公開中！

