

# 11 投票所に関する調

## (1) 投票所に使用した施設に関する調

区分 市町名	投票所に使用した施設												借上料を 要した 投票所数
	投票所数	左 の 内 訳										その他	
		市役所 町役場	支所 出張所	学 校 幼稚園	大学等	公会堂	公民館	体育館 (学校以外 のもの)	集会施設	駅構内	左記以外の 公共施設		
福 井 市	102	1		26			32		28		11	4	35
敦 賀 市	28	1		10			2	3	1		5	6	6
小 浜 市	14	1		5			7					1	
大 野 市	25	1		4		1	6		6		4	3	9
勝 山 市	16	1		1				1	3		10		3
鯖 江 市	17			1			8	2	1		4	1	1
あ  わ  ら 市	17			3			9	1	3			1	3
越 前 市	32			10			4	2	10		5	1	8
坂 井 市	20	1	2	2					12		3		
<b>市 計</b>	<b>271</b>	<b>6</b>	<b>2</b>	<b>62</b>	<b>0</b>	<b>1</b>	<b>68</b>	<b>9</b>	<b>64</b>	<b>0</b>	<b>42</b>	<b>17</b>	<b>65</b>
永平寺町	19		1	8			2		2			6	
池 田 町	4						1				3		
南越前町	16						5		6		5		6
越 前 町	25		2	7			2		10		4		
美 浜 町	7			3			1		2		1		
高 浜 町	12	1		2		1	3		2		3		2
お  お い 町	20	1		1			3		15				12
若 狭 町	11	1		6			2	1			1		
<b>町 計</b>	<b>114</b>	<b>3</b>	<b>3</b>	<b>27</b>	<b>0</b>	<b>1</b>	<b>19</b>	<b>1</b>	<b>37</b>	<b>0</b>	<b>17</b>	<b>6</b>	<b>20</b>
<b>県 計</b>	<b>385</b>	<b>9</b>	<b>5</b>	<b>89</b>	<b>0</b>	<b>2</b>	<b>87</b>	<b>10</b>	<b>101</b>	<b>0</b>	<b>59</b>	<b>23</b>	<b>85</b>

(注) 学校は、大学等（大学・短期大学・高等専門学校）を除く。

## (2) 期日前投票所に使用した施設に関する調

区分 市町名	期日前投票所に使用した施設												
	期日前 投票所数	左 の 内 訳										借上料を 要した 投票所数	
		市役所 町役場	支所 出張所	学 校 幼稚園	大学等	公会堂	公民館	体育館 (学校以外 のもの)	集会施設	駅構内	左記以外の 公共施設		その他
福井市	15	1	1		2		1		1		4	5	8
敦賀市	1	1											
小浜市	2	1										1	
大野市	2	1							1				
勝山市	3								1		1	1	
鯖江市	2	1										1	1
あわら市	2	1	1										
越前市	3		1						1			1	
坂井市	6	1	2			1			1	1			
<b>市 計</b>	<b>36</b>	<b>7</b>	<b>5</b>	<b>0</b>	<b>2</b>	<b>1</b>	<b>1</b>	<b>0</b>	<b>5</b>	<b>1</b>	<b>5</b>	<b>9</b>	<b>9</b>
永平寺町	3	1	2										
池田町	1										1		
南越前町	3	1									2		
越前町	4	1	3										
美浜町	1	1											
高浜町	1						1						
おおい町	2	1					1						
若狭町	2	1					1						
<b>町 計</b>	<b>17</b>	<b>6</b>	<b>5</b>	<b>0</b>	<b>0</b>	<b>0</b>	<b>3</b>	<b>0</b>	<b>0</b>	<b>0</b>	<b>3</b>	<b>0</b>	<b>0</b>
<b>県 計</b>	<b>53</b>	<b>13</b>	<b>10</b>	<b>0</b>	<b>2</b>	<b>1</b>	<b>4</b>	<b>0</b>	<b>5</b>	<b>1</b>	<b>8</b>	<b>9</b>	<b>9</b>

(注) 学校は、大学等（大学・短期大学・高等専門学校）を除く。

## (3) 投票所開閉時刻の変更に関する調

市町名	投票区名	投票所所在地	投票所を開く時刻	投票所を閉じる時刻	名簿登録者数	開票所までの距離
					人	km
福井市	第24投票区	下一光町	午前7時	午後7時	31	34
	第25投票区	鮎川町	午前7時	午後7時	453	27
	第26投票区	大丹生町	午前7時	午後7時	315	29
	第27投票区	国見町	午前7時	午後7時	78	29
	第28投票区	風尾町	午前7時	午後7時	353	20
	第65投票区	高須町	午前7時	午後7時	64	23
	第79投票区	西中町	午前7時	午後7時	125	23
	第82投票区	大宮町	午前7時	午後7時	491	23
	第83投票区	中手町	午前7時	午後7時	190	28
	第86投票区	西河原町	午前7時	午後7時	250	24
	第88投票区	蔵作町	午前7時	午後7時	230	19
	第92投票区	計石町	午前7時	午後7時	244	25
	第93投票区	間戸町	午前7時	午後7時	78	21
	第94投票区	菜崎町	午前7時	午後7時	619	27
	第95投票区	大味町	午前7時	午後7時	127	25
第96投票区	浜北山町	午前7時	午後7時	208	31	
敦賀市	第9投票区	色浜	午前7時	午後7時	147	13
	第10投票区	立石	午前7時	午後7時	46	16
	第11投票区	白木一丁目	午前7時	午後7時	48	17
小浜市	第6投票区	田島	午前7時	午後7時	295	14
大野市	第23投票区	南六呂師	午前7時	午後6時	170	15
	第24投票区	西勝原	午前7時	午後6時	39	13
	第25投票区	朝日	午前7時	午後6時	404	29
勝山市	第7投票区	大矢谷	午前7時	午後6時	225	7
	第9投票区	栃神谷	午前7時	午後6時	170	4
	第10投票区	河合	午前7時	午後6時	84	8

市町名	投票区名	投票所所在地	投票所を開く時刻	投票所を閉じる時刻	名簿登録者数	開票所までの距離
					人	km
南越前町	第 8 投票区	小倉谷	午前 7 時	午後 7 時	150	12
	第 10 投票区	新道	午前 7 時	午後 7 時	181	13
	第 11 投票区	大門	午前 7 時	午後 7 時	275	12
	第 12 投票区	宇津尾	午前 7 時	午後 7 時	109	17
	第 13 投票区	赤萩	午前 7 時	午後 7 時	301	13
	第 14 投票区	河野	午前 7 時	午後 7 時	278	18
	第 15 投票区	甲楽城	午前 7 時	午後 7 時	393	20
	第 16 投票区	糠	午前 7 時	午後 7 時	411	22
越前町	第 13 投票区	左右	午前 7 時	午後 7 時	83	20
	第 25 投票区	上戸	午前 7 時	午後 7 時	83	6
美浜町	第 6 投票区	菅浜	午前 7 時	午後 7 時	339	10
	第 7 投票区	丹生	午前 7 時	午後 7 時	335	16
高浜町	第 8 投票区	高野	午前 7 時	午後 7 時	120	7
	第 9 投票区	神野	午前 7 時	午後 7 時	142	8
	第 10 投票区	音海	午前 7 時	午後 7 時	100	14
	第 11 投票区	日引	午前 7 時	午後 7 時	147	17
	第 12 投票区	山中	午前 7 時	午後 7 時	156	12
おおい町	第 12 投票区	納田終	午前 7 時	午後 7 時	102	35
	第 13 投票区	口坂本	午前 7 時	午後 7 時	160	32
	第 14 投票区	井上	午前 7 時	午後 7 時	195	30
	第 15 投票区	中	午前 7 時	午後 7 時	132	29
	第 16 投票区	下	午前 7 時	午後 7 時	230	28
	第 17 投票区	小倉	午前 7 時	午後 7 時	198	27
	第 18 投票区	久坂	午前 7 時	午後 7 時	313	25
	第 19 投票区	三重	午前 7 時	午後 7 時	423	23
	第 20 投票区	虫鹿野	午前 7 時	午後 7 時	229	27
	若狭町	第 6 投票区	神子	午前 7 時	午後 7 時	343

## (4) 投票管理者、投票立会人等に関する調（当日投票）

区分 市町名	投票所数	投票管理者				投票立会人	投票立会人交代制		投票所事務従事者			
		投票管理者	職務代理者	臨時に職務を管掌したもの	計		交代制を採用した投票所数	交代の対象となった立会人	市町選挙管理委員会書記	市町の職員	その他	計
福井市	102	102			102	204				384	215	599
敦賀市	28	29			29	57	1	2		250		250
小浜市	14	14			14	28				106		106
大野市	25	25			25	73	16	46		148	4	152
勝山市	16	16			16	39	5	14		88		88
鯖江市	17	17			17	60	3	18		99	34	133
あわら市	17	17			17	34				117		117
越前市	32	32	1		33	80	11	22		294		294
坂井市	20	20			20	40				174		174
市計	271	272	1	0	273	615	36	102	0	1,660	253	1,913
永平寺町	19	19			19	38			2	102		104
池田町	4	4			4	8				18		18
南越前町	16	16			16	39	5	14		80		80
越前町	25	25			25	50				153		153
美浜町	7	7			7	21				61	7	68
高浜町	12	12			12	47	12	46		62		62
おおい町	20	20			20	40				86		86
若狭町	11	11			11	24	2	4		62		62
町計	114	114	0	0	114	267	19	64	2	624	7	633
県計	385	386	1	0	387	882	55	166	2	2,284	260	2,546

## (5) 投票管理者、投票立会人等に関する調（期日前投票）

区分 市町名	期日前投票所数	投票管理者				投票立会人	投票立会人交代制		期日前投票所事務従事者			
		投票管理者	職務代理者	臨時に職務を管掌したもの	計		交代制を採用した投票所数	交代の対象となった立会人	市町選挙管理委員会書記	市町の職員	その他	計
福井市	15	29			29	125	2	11		374	68	442
敦賀市	1	9			9	17			4	41		45
小浜市	2	17			17	38			5	1	4	10
大野市	2	6			6	25			11	46		57
勝山市	3	18			18	29	3	29	4	101		105
鯖江市	2	6			6	18	2	18		67	12	79
あわら市	2	23			23	20				86		86
越前市	3	11			11	26			20	158		178
坂井市	6	70			70	140				283		283
市計	36	189	0	0	189	438	7	58	44	1,157	84	1,285
永平寺町	3	20			20	37			3	54		57
池田町	1	8			8	58	1	36	1	34		35
南越前町	3	20			20	28		28	4	16		20
越前町	4	15			15	44			7	107		114
美浜町	1	5			5	14			3	36	5	44
高浜町	1	4			4	9		9	3	58	6	67
おおい町	2	11			11	23			8	97		105
若狭町	2	8			8	87	2	87	1	43		44
町計	17	91	0	0	91	300	3	160	30	445	11	486
県計	53	280	0	0	280	738	10	218	74	1,602	95	1,771

## 12 中間投票率に関する調（選挙区）

### (1) 総括表

調査市町 17市町

(単位：%)

現在時刻		午前 9時	10時	11時	午後 1時	2時	3時	4時	5時	6時	8時	確 定
投票率	男	4.99	9.31	13.74	19.17	21.77	24.17	26.54	28.53	30.44	56.15	55.72
	女	3.56	7.22	11.25	16.43	18.85	21.07	23.28	25.29	27.16	52.98	54.94
	計	4.25	8.23	12.45	17.75	20.26	22.57	24.85	26.86	28.74	54.51	55.32

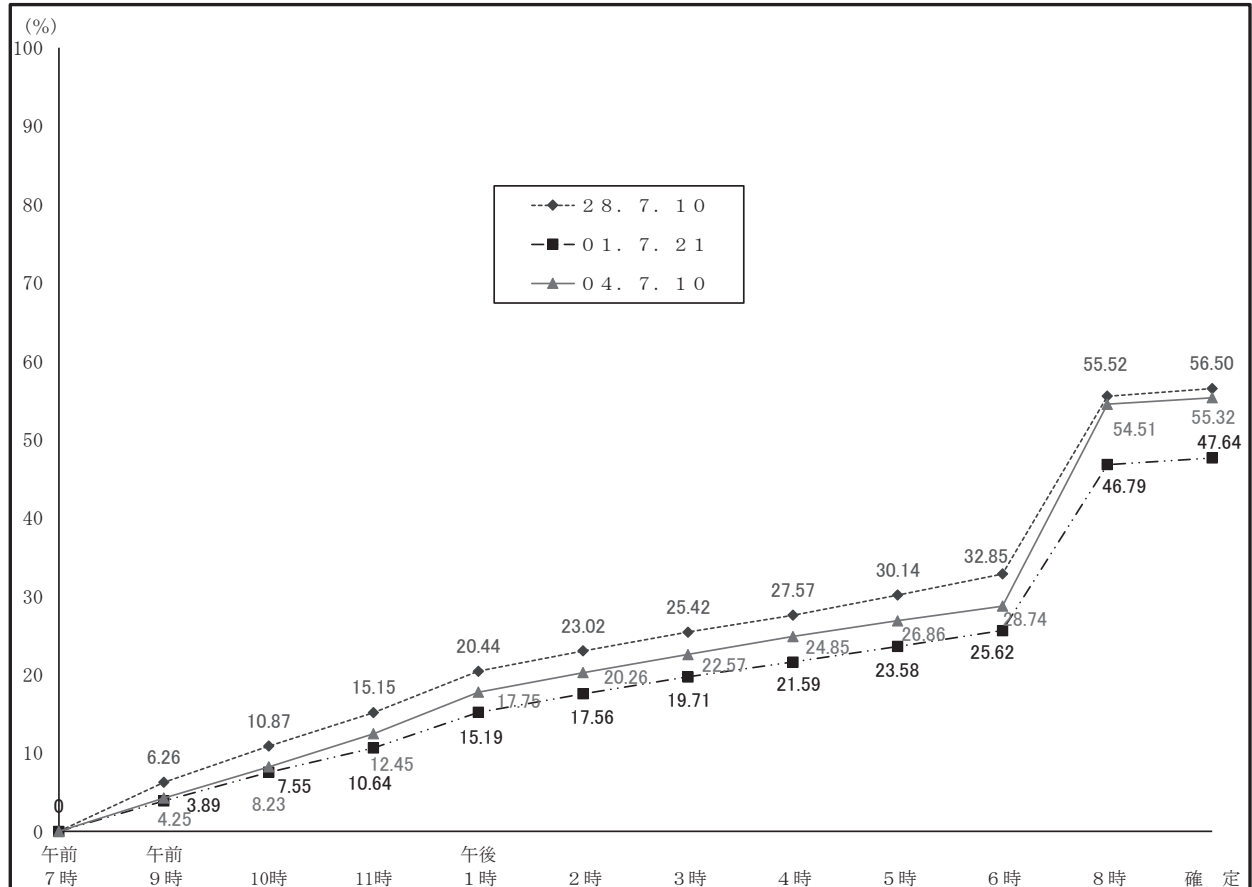
(注) 午後8時の投票率については、午後7時現在により推計したものであり、期日前投票および不在者投票の投票者数が含まれている。

(参考)

### 投票日の気象状況

市名	天候	気 温		
		最 高	最 低	(平 均)
福井市	雨後曇時々晴	31.2℃	23.7℃	26.2℃
敦賀市	—	29.4℃	23.5℃	26.6℃

### (2) 時間別投票率の推移



## (3) 市町別表

第1報 午前9時00分現在

市町名	当日有権者数			投票者数			投票率 (%)			前回 (R元. 7. 21)	前々回 (H28. 7. 10)		
	男	女	計	男	女	計	男	女	計				
福井市	103,182	111,716	214,898	4,230	2,949	7,179	4.10	2.64	3.34	3.00	4.57		
敦賀市	26,186	27,110	53,296	1,291	1,027	2,318	4.93	3.79	4.35	4.05	5.99		
小浜市	11,659	12,159	23,818	653	505	1,158	5.60	4.15	4.86	5.50	9.04		
大野市	12,849	14,038	26,887	723	459	1,182	5.63	3.27	4.40	4.20	7.73		
勝山市	9,001	9,922	18,923	497	349	846	5.52	3.52	4.47	4.61	7.26		
鯖江市	27,354	29,114	56,468	1,337	991	2,328	4.89	3.40	4.12	3.48	5.25		
あわら市	10,961	12,205	23,166	614	528	1,142	5.60	4.33	4.93	4.79	8.30		
越前市	31,713	33,253	64,966	2,056	1,681	3,737	6.48	5.06	5.75	3.94	6.73		
坂井市	35,712	38,553	74,265	1,450	1,087	2,537	4.06	2.82	3.42	3.55	5.82		
<b>市計</b>	<b>268,617</b>	<b>288,070</b>	<b>556,687</b>	<b>12,851</b>	<b>9,576</b>	<b>22,427</b>	<b>4.78</b>	<b>3.32</b>	<b>4.03</b>	<b>3.63</b>	<b>5.81</b>		
永平寺町	7,466	7,872	15,338	422	333	755	5.65	4.23	4.92	4.63	8.25		
池田町	1,016	1,117	2,133	61	62	123	6.00	5.55	5.77	6.44	14.47		
南越前町	4,071	4,487	8,558	240	215	455	5.90	4.79	5.32	6.07	10.08		
越前町	8,431	8,994	17,425	611	508	1,119	7.25	5.65	6.42	5.68	9.51		
美浜町	3,822	4,015	7,837	300	281	581	7.85	7.00	7.41	6.46	9.41		
高浜町	4,212	4,130	8,342	258	198	456	6.13	4.79	5.47	5.33	8.26		
おおい町	3,292	3,366	6,658	277	250	527	8.41	7.43	7.92	9.15	13.23		
若狭町	5,697	6,133	11,830	291	260	551	5.11	4.24	4.66	4.70	7.26		
<b>町計</b>	<b>38,007</b>	<b>40,114</b>	<b>78,121</b>	<b>2,460</b>	<b>2,107</b>	<b>4,567</b>	<b>6.47</b>	<b>5.25</b>	<b>5.85</b>	<b>5.73</b>	<b>9.30</b>		
<b>県計</b>	<b>306,624</b>	<b>328,184</b>	<b>634,808</b>	<b>15,311</b>	<b>11,683</b>	<b>26,994</b>	<b>4.99</b>	<b>3.56</b>	<b>4.25</b>	<b>3.89</b>	<b>6.26</b>		
										前回投票率 (R元. 7. 21)	4.64	3.20	3.89
										前々回投票率 (H28. 7. 10)	7.21	5.37	6.26

第2報 午前10時00分現在

市町名	当日有権者数			投票者数			投票率 (%)			前回 (R元. 7. 21)	前々回 (H28. 7. 10)		
	男	女	計	男	女	計	男	女	計				
福井市	103,182	111,716	214,898	7,635	5,965	13,600	7.40	5.34	6.33	5.76	7.93		
敦賀市	26,186	27,110	53,296	2,505	1,890	4,395	9.57	6.97	8.25	8.86	11.89		
小浜市	11,659	12,159	23,818	1,217	995	2,212	10.44	8.18	9.29	10.05	15.19		
大野市	12,849	14,038	26,887	1,359	1,038	2,397	10.58	7.39	8.92	8.51	13.01		
勝山市	9,001	9,922	18,923	895	706	1,601	9.94	7.12	8.46	8.49	12.53		
鯖江市	27,354	29,114	56,468	2,536	2,044	4,580	9.27	7.02	8.11	6.50	10.43		
あわら市	10,961	12,205	23,166	1,164	1,090	2,254	10.62	8.93	9.73	8.90	13.12		
越前市	31,713	33,253	64,966	3,691	3,226	6,917	11.64	9.70	10.65	7.66	11.70		
坂井市	35,712	38,553	74,265	3,162	2,700	5,862	8.85	7.00	7.89	7.58	10.34		
<b>市計</b>	<b>268,617</b>	<b>288,070</b>	<b>556,687</b>	<b>24,164</b>	<b>19,654</b>	<b>43,818</b>	<b>9.00</b>	<b>6.82</b>	<b>7.87</b>	<b>7.14</b>	<b>10.29</b>		
永平寺町	7,466	7,872	15,338	789	715	1,504	10.57	9.08	9.81	9.18	13.36		
池田町	1,016	1,117	2,133	127	128	255	12.50	11.46	11.95	11.24	21.08		
南越前町	4,071	4,487	8,558	454	421	875	11.15	9.38	10.22	10.72	15.51		
越前町	8,431	8,994	17,425	1,076	962	2,038	12.76	10.70	11.70	10.50	15.11		
美浜町	3,822	4,015	7,837	471	477	948	12.32	11.88	12.10	11.05	14.80		
高浜町	4,212	4,130	8,342	456	417	873	10.83	10.10	10.47	9.65	13.69		
おおい町	3,292	3,366	6,658	467	433	900	14.19	12.86	13.52	14.87	20.18		
若狭町	5,697	6,133	11,830	543	488	1,031	9.53	7.96	8.72	8.97	12.65		
<b>町計</b>	<b>38,007</b>	<b>40,114</b>	<b>78,121</b>	<b>4,383</b>	<b>4,041</b>	<b>8,424</b>	<b>11.53</b>	<b>10.07</b>	<b>10.78</b>	<b>10.39</b>	<b>14.86</b>		
<b>県計</b>	<b>306,624</b>	<b>328,184</b>	<b>634,808</b>	<b>28,547</b>	<b>23,695</b>	<b>52,242</b>	<b>9.31</b>	<b>7.22</b>	<b>8.23</b>	<b>7.55</b>	<b>10.87</b>		
										前回投票率 (R元. 7. 21)	8.53	6.64	7.55
										前々回投票率 (H28. 7. 10)	12.03	9.80	10.87



第3報 午前11時00分現在

市町名	当日有権者数			投票者数			投票率 (%)						
	男	女	計	男	女	計	男	女	計	前回 (R元. 7. 21)	前々回 (H28. 7. 10)		
福井市	103,182	111,716	214,898	11,473	9,462	20,935	11.12	8.47	9.74	7.92	11.33		
敦賀市	26,186	27,110	53,296	3,770	2,855	6,625	14.40	10.53	12.43	13.61	17.39		
小浜市	11,659	12,159	23,818	1,696	1,467	3,163	14.55	12.07	13.28	13.45	19.97		
大野市	12,849	14,038	26,887	1,950	1,634	3,584	15.18	11.64	13.33	11.68	17.73		
勝山市	9,001	9,922	18,923	1,277	1,072	2,349	14.19	10.80	12.41	11.85	16.49		
鯖江市	27,354	29,114	56,468	3,766	3,340	7,106	13.77	11.47	12.58	9.67	15.71		
あわら市	10,961	12,205	23,166	1,766	1,707	3,473	16.11	13.99	14.99	12.38	17.56		
越前市	31,713	33,253	64,966	5,397	4,977	10,374	17.02	14.97	15.97	11.26	16.37		
坂井市	35,712	38,553	74,265	4,878	4,589	9,467	13.66	11.90	12.75	10.79	14.75		
<b>市計</b>	<b>268,617</b>	<b>288,070</b>	<b>556,687</b>	<b>35,973</b>	<b>31,103</b>	<b>67,076</b>	<b>13.39</b>	<b>10.80</b>	<b>12.05</b>	<b>10.16</b>	<b>14.55</b>		
永平寺町	7,466	7,872	15,338	1,138	1,070	2,208	15.24	13.59	14.40	12.72	17.50		
池田町	1,016	1,117	2,133	180	173	353	17.72	15.49	16.55	14.22	23.90		
南越前町	4,071	4,487	8,558	655	623	1,278	16.09	13.88	14.93	14.63	21.10		
越前町	8,431	8,994	17,425	1,499	1,407	2,906	17.78	15.64	16.68	14.20	19.41		
美浜町	3,822	4,015	7,837	669	671	1,340	17.50	16.71	17.10	14.44	18.61		
高浜町	4,212	4,130	8,342	667	617	1,284	15.84	14.94	15.39	13.77	18.65		
おおい町	3,292	3,366	6,658	600	558	1,158	18.23	16.58	17.39	19.11	25.40		
若狭町	5,697	6,133	11,830	749	699	1,448	13.15	11.40	12.24	11.76	16.54		
<b>町計</b>	<b>38,007</b>	<b>40,114</b>	<b>78,121</b>	<b>6,157</b>	<b>5,818</b>	<b>11,975</b>	<b>16.20</b>	<b>14.50</b>	<b>15.33</b>	<b>13.98</b>	<b>19.26</b>		
<b>県計</b>	<b>306,624</b>	<b>328,184</b>	<b>634,808</b>	<b>42,130</b>	<b>36,921</b>	<b>79,051</b>	<b>13.74</b>	<b>11.25</b>	<b>12.45</b>	<b>10.64</b>	<b>15.15</b>		
										前回投票率 (R元. 7. 21)	11.73	9.63	10.64
										前々回投票率 (H28. 7. 10)	16.38	14.01	15.15

第4報 午後1時00分現在

市町名	当日有権者数			投票者数			投票率 (%)						
	男	女	計	男	女	計	男	女	計	前回 (R元. 7. 21)	前々回 (H28. 7. 10)		
福井市	103,182	111,716	214,898	16,509	14,344	30,853	16.00	12.84	14.36	11.69	15.90		
敦賀市	26,186	27,110	53,296	5,341	5,188	10,529	20.40	19.14	19.76	17.80	22.22		
小浜市	11,659	12,159	23,818	2,243	1,958	4,201	19.24	16.10	17.64	18.14	25.44		
大野市	12,849	14,038	26,887	2,580	2,219	4,799	20.08	15.81	17.85	15.93	22.90		
勝山市	9,001	9,922	18,923	1,750	1,527	3,277	19.44	15.39	17.32	16.82	21.10		
鯖江市	27,354	29,114	56,468	5,460	5,008	10,468	19.96	17.20	18.54	14.12	22.23		
あわら市	10,961	12,205	23,166	2,346	2,279	4,625	21.40	18.67	19.96	17.73	23.05		
越前市	31,713	33,253	64,966	7,677	7,182	14,859	24.21	21.60	22.87	16.34	22.32		
坂井市	35,712	38,553	74,265	6,581	6,328	12,909	18.43	16.41	17.38	16.79	21.00		
<b>市計</b>	<b>268,617</b>	<b>288,070</b>	<b>556,687</b>	<b>50,487</b>	<b>46,033</b>	<b>96,520</b>	<b>18.80</b>	<b>15.98</b>	<b>17.34</b>	<b>14.66</b>	<b>19.83</b>		
永平寺町	7,466	7,872	15,338	1,576	1,502	3,078	21.11	19.08	20.07	17.48	22.66		
池田町	1,016	1,117	2,133	222	216	438	21.85	19.34	20.53	18.45	27.45		
南越前町	4,071	4,487	8,558	901	890	1,791	22.13	19.84	20.93	20.01	26.79		
越前町	8,431	8,994	17,425	1,991	1,902	3,893	23.62	21.15	22.34	19.41	25.38		
美浜町	3,822	4,015	7,837	864	866	1,730	22.61	21.57	22.07	19.44	23.62		
高浜町	4,212	4,130	8,342	889	831	1,720	21.11	20.12	20.62	18.63	24.54		
おおい町	3,292	3,366	6,658	793	732	1,525	24.09	21.75	22.90	24.63	30.88		
若狭町	5,697	6,133	11,830	1,046	956	2,002	18.36	15.59	16.92	15.99	20.98		
<b>町計</b>	<b>38,007</b>	<b>40,114</b>	<b>78,121</b>	<b>8,282</b>	<b>7,895</b>	<b>16,177</b>	<b>21.79</b>	<b>19.68</b>	<b>20.71</b>	<b>18.91</b>	<b>24.59</b>		
<b>県計</b>	<b>306,624</b>	<b>328,184</b>	<b>634,808</b>	<b>58,769</b>	<b>53,928</b>	<b>112,697</b>	<b>19.17</b>	<b>16.43</b>	<b>17.75</b>	<b>15.19</b>	<b>20.44</b>		
										前回投票率 (R元. 7. 21)	16.49	13.99	15.19
										前々回投票率 (H28. 7. 10)	21.81	19.17	20.44

第5報 午後2時0分現在

市町名	当日有権者数			投票者数			投票率 (%)			前回 (R元. 7. 21)	前々回 (H28. 7. 10)
	男	女	計	男	女	計	男	女	計		
福井市	103,182	111,716	214,898	19,026	16,768	35,794	18.44	15.01	16.66	13.76	18.29
敦賀市	26,186	27,110	53,296	6,034	5,878	11,912	23.04	21.68	22.35	20.05	24.54
小浜市	11,659	12,159	23,818	2,520	2,224	4,744	21.61	18.29	19.92	20.72	27.91
大野市	12,849	14,038	26,887	2,882	2,521	5,403	22.43	17.96	20.10	18.33	25.58
勝山市	9,001	9,922	18,923	1,997	1,744	3,741	22.19	17.58	19.77	19.24	23.49
鯖江市	27,354	29,114	56,468	6,246	5,831	12,077	22.83	20.03	21.39	16.54	25.11
あわら市	10,961	12,205	23,166	2,678	2,625	5,303	24.43	21.51	22.89	20.81	26.05
越前市	31,713	33,253	64,966	8,637	8,195	16,832	27.23	24.64	25.91	19.35	25.42
坂井市	35,712	38,553	74,265	7,345	7,120	14,465	20.57	18.47	19.48	18.89	23.35
<b>市計</b>	<b>268,617</b>	<b>288,070</b>	<b>556,687</b>	<b>57,365</b>	<b>52,906</b>	<b>110,271</b>	<b>21.36</b>	<b>18.37</b>	<b>19.81</b>	<b>16.99</b>	<b>22.38</b>
永平寺町	7,466	7,872	15,338	1,782	1,726	3,508	23.87	21.93	22.87	20.21	25.51
池田町	1,016	1,117	2,133	248	242	490	24.41	21.67	22.97	22.08	30.55
南越前町	4,071	4,487	8,558	1,029	1,017	2,046	25.28	22.67	23.91	22.61	30.10
越前町	8,431	8,994	17,425	2,256	2,160	4,416	26.76	24.02	25.34	22.21	28.53
美浜町	3,822	4,015	7,837	972	949	1,921	25.43	23.64	24.51	21.82	26.00
高浜町	4,212	4,130	8,342	1,026	951	1,977	24.36	23.03	23.70	21.72	27.26
おおい町	3,292	3,366	6,658	889	831	1,720	27.00	24.69	25.83	27.28	33.58
若狭町	5,697	6,133	11,830	1,185	1,081	2,266	20.80	17.63	19.15	17.81	23.24
<b>町計</b>	<b>38,007</b>	<b>40,114</b>	<b>78,121</b>	<b>9,387</b>	<b>8,957</b>	<b>18,344</b>	<b>24.70</b>	<b>22.33</b>	<b>23.48</b>	<b>21.53</b>	<b>27.40</b>
<b>県計</b>	<b>306,624</b>	<b>328,184</b>	<b>634,808</b>	<b>66,752</b>	<b>61,863</b>	<b>128,615</b>	<b>21.77</b>	<b>18.85</b>	<b>20.26</b>	<b>17.56</b>	<b>23.02</b>
							前回投票率 (R元. 7. 21)	19.00	16.22	17.56	
							前々回投票率 (H28. 7. 10)	24.62	21.54	23.02	

第6報 午後3時0分現在

市町名	当日有権者数			投票者数			投票率 (%)			前回 (R元. 7. 21)	前々回 (H28. 7. 10)
	男	女	計	男	女	計	男	女	計		
福井市	103,182	111,716	214,898	21,317	18,969	40,286	20.66	16.98	18.75	15.50	20.31
敦賀市	26,186	27,110	53,296	6,637	6,583	13,220	25.35	24.28	24.80	22.36	27.36
小浜市	11,659	12,159	23,818	2,758	2,435	5,193	23.66	20.03	21.80	22.71	30.19
大野市	12,849	14,038	26,887	3,141	2,797	5,938	24.45	19.92	22.09	20.39	27.96
勝山市	9,001	9,922	18,923	2,214	1,956	4,170	24.60	19.71	22.04	21.47	25.58
鯖江市	27,354	29,114	56,468	6,987	6,577	13,564	25.54	22.59	24.02	18.76	27.62
あわら市	10,961	12,205	23,166	2,973	2,940	5,913	27.12	24.09	25.52	23.03	28.68
越前市	31,713	33,253	64,966	9,544	9,057	18,601	30.09	27.24	28.63	21.82	27.89
坂井市	35,712	38,553	74,265	8,228	8,042	16,270	23.04	20.86	21.91	21.72	26.44
<b>市計</b>	<b>268,617</b>	<b>288,070</b>	<b>556,687</b>	<b>63,799</b>	<b>59,356</b>	<b>123,155</b>	<b>23.75</b>	<b>20.60</b>	<b>22.12</b>	<b>19.13</b>	<b>24.78</b>
永平寺町	7,466	7,872	15,338	2,001	1,935	3,936	26.80	24.58	25.66	22.63	28.32
池田町	1,016	1,117	2,133	276	263	539	27.17	23.55	25.27	24.68	32.53
南越前町	4,071	4,487	8,558	1,136	1,135	2,271	27.90	25.30	26.54	25.16	32.83
越前町	8,431	8,994	17,425	2,489	2,337	4,826	29.52	25.98	27.70	24.84	30.85
美浜町	3,822	4,015	7,837	1,052	1,021	2,073	27.52	25.43	26.45	23.81	28.00
高浜町	4,212	4,130	8,342	1,118	1,038	2,156	26.54	25.13	25.85	23.89	29.78
おおい町	3,292	3,366	6,658	973	889	1,862	29.56	26.41	27.97	29.38	35.97
若狭町	5,697	6,133	11,830	1,280	1,181	2,461	22.47	19.26	20.80	19.07	24.94
<b>町計</b>	<b>38,007</b>	<b>40,114</b>	<b>78,121</b>	<b>10,325</b>	<b>9,799</b>	<b>20,124</b>	<b>27.17</b>	<b>24.43</b>	<b>25.76</b>	<b>23.74</b>	<b>29.75</b>
<b>県計</b>	<b>306,624</b>	<b>328,184</b>	<b>634,808</b>	<b>74,124</b>	<b>69,155</b>	<b>143,279</b>	<b>24.17</b>	<b>21.07</b>	<b>22.57</b>	<b>19.71</b>	<b>25.42</b>
							前回投票率 (R元. 7. 21)	21.22	18.30	19.71	
							前々回投票率 (H28. 7. 10)	27.07	23.89	25.42	

第7報 午後4時0分現在

市町名	当日有権者数			投票者数			投票率 (%)						
	男	女	計	男	女	計	男	女	計	前回 (R元. 7. 21)	前々回 (H28. 7. 10)		
福井市	103,182	111,716	214,898	23,319	21,058	44,377	22.60	18.85	20.65	17.22	22.43		
敦賀市	26,186	27,110	53,296	7,291	7,164	14,455	27.84	26.43	27.12	24.40	29.53		
小浜市	11,659	12,159	23,818	2,947	2,599	5,546	25.28	21.38	23.28	24.30	31.93		
大野市	12,849	14,038	26,887	3,421	3,068	6,489	26.62	21.85	24.13	22.17	30.39		
勝山市	9,001	9,922	18,923	2,412	2,161	4,573	26.80	21.78	24.17	23.29	27.33		
鯖江市	27,354	29,114	56,468	7,674	7,268	14,942	28.05	24.96	26.46	21.13	30.39		
あわら市	10,961	12,205	23,166	3,225	3,253	6,478	29.42	26.65	27.96	25.44	31.21		
越前市	31,713	33,253	64,966	10,284	9,850	20,134	32.43	29.62	30.99	23.92	30.42		
坂井市	35,712	38,553	74,265	9,699	9,461	19,160	27.16	24.54	25.80	23.45	28.01		
<b>市計</b>	<b>268,617</b>	<b>288,070</b>	<b>556,687</b>	<b>70,272</b>	<b>65,882</b>	<b>136,154</b>	<b>26.16</b>	<b>22.87</b>	<b>24.46</b>	<b>21.02</b>	<b>26.95</b>		
永平寺町	7,466	7,872	15,338	2,162	2,107	4,269	28.96	26.77	27.83	24.68	30.46		
池田町	1,016	1,117	2,133	299	277	576	29.43	24.80	27.00	26.53	34.06		
南越前町	4,071	4,487	8,558	1,229	1,217	2,446	30.19	27.12	28.58	27.11	35.11		
越前町	8,431	8,994	17,425	2,678	2,517	5,195	31.76	27.99	29.81	27.00	33.02		
美浜町	3,822	4,015	7,837	1,116	1,083	2,199	29.20	26.97	28.06	25.42	30.11		
高浜町	4,212	4,130	8,342	1,214	1,129	2,343	28.82	27.34	28.09	25.29	31.87		
おおい町	3,292	3,366	6,658	1,043	935	1,978	31.68	27.78	29.71	31.06	37.70		
若狭町	5,697	6,133	11,830	1,365	1,254	2,619	23.96	20.45	22.14	20.69	26.72		
<b>町計</b>	<b>38,007</b>	<b>40,114</b>	<b>78,121</b>	<b>11,106</b>	<b>10,519</b>	<b>21,625</b>	<b>29.22</b>	<b>26.22</b>	<b>27.68</b>	<b>25.58</b>	<b>31.79</b>		
<b>県計</b>	<b>306,624</b>	<b>328,184</b>	<b>634,808</b>	<b>81,378</b>	<b>76,401</b>	<b>157,779</b>	<b>26.54</b>	<b>23.28</b>	<b>24.85</b>	<b>21.59</b>	<b>27.57</b>		
										前回投票率 (R元. 7. 21)	23.22	20.08	21.59
										前々回投票率 (H28. 7. 10)	29.24	26.02	27.57

第8報 午後5時0分現在

市町名	当日有権者数			投票者数			投票率 (%)						
	男	女	計	男	女	計	男	女	計	前回 (R元. 7. 21)	前々回 (H28. 7. 10)		
福井市	103,182	111,716	214,898	25,341	23,225	48,566	24.56	20.79	22.60	18.93	24.77		
敦賀市	26,186	27,110	53,296	7,874	7,809	15,683	30.07	28.80	29.43	26.60	31.88		
小浜市	11,659	12,159	23,818	3,131	2,785	5,916	26.85	22.90	24.84	25.79	34.14		
大野市	12,849	14,038	26,887	3,678	3,362	7,040	28.62	23.95	26.18	23.94	32.95		
勝山市	9,001	9,922	18,923	2,550	2,306	4,856	28.33	23.24	25.66	24.95	29.32		
鯖江市	27,354	29,114	56,468	8,256	7,936	16,192	30.18	27.26	28.67	22.96	33.26		
あわら市	10,961	12,205	23,166	3,469	3,557	7,026	31.65	29.14	30.33	27.60	33.66		
越前市	31,713	33,253	64,966	10,935	10,547	21,482	34.48	31.72	33.07	26.15	33.20		
坂井市	35,712	38,553	74,265	10,406	10,244	20,650	29.14	26.57	27.81	26.33	31.65		
<b>市計</b>	<b>268,617</b>	<b>288,070</b>	<b>556,687</b>	<b>75,640</b>	<b>71,771</b>	<b>147,411</b>	<b>28.16</b>	<b>24.91</b>	<b>26.48</b>	<b>23.02</b>	<b>29.56</b>		
永平寺町	7,466	7,872	15,338	2,348	2,275	4,623	31.45	28.90	30.14	27.11	32.83		
池田町	1,016	1,117	2,133	318	302	620	31.30	27.04	29.07	28.00	36.15		
南越前町	4,071	4,487	8,558	1,314	1,312	2,626	32.28	29.24	30.68	29.15	37.90		
越前町	8,431	8,994	17,425	2,850	2,679	5,529	33.80	29.79	31.73	29.10	35.70		
美浜町	3,822	4,015	7,837	1,177	1,146	2,323	30.80	28.54	29.64	27.25	32.37		
高浜町	4,212	4,130	8,342	1,288	1,194	2,482	30.58	28.91	29.75	27.02	33.79		
おおい町	3,292	3,366	6,658	1,108	999	2,107	33.66	29.68	31.65	33.06	39.47		
若狭町	5,697	6,133	11,830	1,439	1,328	2,767	25.26	21.65	23.39	22.01	28.76		
<b>町計</b>	<b>38,007</b>	<b>40,114</b>	<b>78,121</b>	<b>11,842</b>	<b>11,235</b>	<b>23,077</b>	<b>31.16</b>	<b>28.01</b>	<b>29.54</b>	<b>27.53</b>	<b>34.11</b>		
<b>県計</b>	<b>306,624</b>	<b>328,184</b>	<b>634,808</b>	<b>87,482</b>	<b>83,006</b>	<b>170,488</b>	<b>28.53</b>	<b>25.29</b>	<b>26.86</b>	<b>23.58</b>	<b>30.14</b>		
										前回投票率 (R元. 7. 21)	25.25	22.03	23.58
										前々回投票率 (H28. 7. 10)	31.68	28.72	30.14

第9報 午後6時00分現在

市町名	当日有権者数			投票者数			投票率 (%)			前回 (R元. 7. 21)	前々回 (H28. 7. 10)		
	男	女	計	男	女	計	男	女	計				
福井市	103,182	111,716	214,898	27,549	25,460	53,009	26.70	22.79	24.67	20.91	27.68		
敦賀市	26,186	27,110	53,296	8,286	8,213	16,499	31.64	30.30	30.96	28.21	34.28		
小浜市	11,659	12,159	23,818	3,309	2,946	6,255	28.38	24.23	26.26	27.42	36.45		
大野市	12,849	14,038	26,887	3,888	3,569	7,457	30.26	25.42	27.73	26.04	35.46		
勝山市	9,001	9,922	18,923	2,745	2,476	5,221	30.50	24.95	27.59	27.08	31.44		
鯖江市	27,354	29,114	56,468	8,895	8,643	17,538	32.52	29.69	31.06	25.00	36.02		
あわら市	10,961	12,205	23,166	3,718	3,857	7,575	33.92	31.60	32.70	30.14	36.75		
越前市	31,713	33,253	64,966	11,611	11,265	22,876	36.61	33.88	35.21	28.33	36.19		
坂井市	35,712	38,553	74,265	10,792	10,793	21,585	30.22	28.00	29.06	28.58	34.18		
<b>市計</b>	<b>268,617</b>	<b>288,070</b>	<b>556,687</b>	<b>80,793</b>	<b>77,222</b>	<b>158,015</b>	<b>30.08</b>	<b>26.81</b>	<b>28.38</b>	<b>25.04</b>	<b>32.30</b>		
永平寺町	7,466	7,872	15,338	2,495	2,428	4,923	33.42	30.84	32.10	29.44	36.26		
池田町	1,016	1,117	2,133	335	313	648	32.97	28.02	30.38	29.52	38.45		
南越前町	4,071	4,487	8,558	1,392	1,383	2,775	34.19	30.82	32.43	31.22	40.65		
越前町	8,431	8,994	17,425	3,007	2,847	5,854	35.67	31.65	33.60	31.31	38.17		
美浜町	3,822	4,015	7,837	1,234	1,211	2,445	32.29	30.16	31.20	29.25	34.48		
高浜町	4,212	4,130	8,342	1,371	1,266	2,637	32.55	30.65	31.61	29.75	36.19		
おおい町	3,292	3,366	6,658	1,164	1,047	2,211	35.36	31.11	33.21	35.35	42.03		
若狭町	5,697	6,133	11,830	1,545	1,418	2,963	27.12	23.12	25.05	23.25	30.59		
<b>町計</b>	<b>38,007</b>	<b>40,114</b>	<b>78,121</b>	<b>12,543</b>	<b>11,913</b>	<b>24,456</b>	<b>33.00</b>	<b>29.70</b>	<b>31.31</b>	<b>29.62</b>	<b>36.65</b>		
<b>県計</b>	<b>306,624</b>	<b>328,184</b>	<b>634,808</b>	<b>93,336</b>	<b>89,135</b>	<b>182,471</b>	<b>30.44</b>	<b>27.16</b>	<b>28.74</b>	<b>25.62</b>	<b>32.85</b>		
										前回投票率 (R元. 7. 21)	27.32	24.04	25.62
										前々回投票率 (H28. 7. 10)	34.39	31.43	32.85

第10報 午後8時00分現在(推計)

市町名	当日有権者数			投票者数			投票率 (%)			前回 (R元. 7. 21)	前々回 (H28. 7. 10)		
	男	女	計	男	女	計	男	女	計				
福井市	103,182	111,716	214,898	56,911	53,073	109,984	55.16	47.51	51.18	43.50	52.50		
敦賀市	26,186	27,110	53,296	13,599	14,045	27,644	51.93	51.81	51.87	45.21	53.82		
小浜市	11,659	12,159	23,818	6,958	7,117	14,075	59.68	58.53	59.09	54.43	60.96		
大野市	12,849	14,038	26,887	7,138	7,422	14,560	55.55	52.87	54.15	50.27	57.31		
勝山市	9,001	9,922	18,923	5,228	5,603	10,831	58.08	56.47	57.24	54.00	62.19		
鯖江市	27,354	29,114	56,468	14,463	15,177	29,640	52.87	52.13	52.49	40.85	53.13		
あわら市	10,961	12,205	23,166	6,355	7,015	13,370	57.98	57.48	57.71	50.04	58.91		
越前市	31,713	33,253	64,966	19,784	20,992	40,776	62.38	63.13	62.77	47.55	56.49		
坂井市	35,712	38,553	74,265	18,217	19,288	37,505	51.01	50.03	50.50	45.38	52.83		
<b>市計</b>	<b>268,617</b>	<b>288,070</b>	<b>556,687</b>	<b>148,653</b>	<b>149,732</b>	<b>298,385</b>	<b>55.34</b>	<b>51.98</b>	<b>53.60</b>	<b>45.58</b>	<b>54.45</b>		
永平寺町	7,466	7,872	15,338	4,178	4,386	8,564	55.96	55.72	55.84	50.28	58.54		
池田町	1,016	1,117	2,133	639	674	1,313	62.89	60.34	61.56	57.52	66.71		
南越前町	4,071	4,487	8,558	2,548	2,719	5,267	62.59	60.60	61.54	56.09	66.74		
越前町	8,431	8,994	17,425	5,096	5,426	10,522	60.44	60.33	60.38	52.12	62.37		
美浜町	3,822	4,015	7,837	2,431	2,416	4,847	63.61	60.17	61.85	58.50	63.79		
高浜町	4,212	4,130	8,342	2,585	2,405	4,990	61.37	58.23	59.82	54.67	54.71		
おおい町	3,292	3,366	6,658	2,226	2,168	4,394	67.62	64.41	66.00	62.76	68.18		
若狭町	5,697	6,133	11,830	3,808	3,935	7,743	66.84	64.16	65.45	59.31	67.15		
<b>町計</b>	<b>38,007</b>	<b>40,114</b>	<b>78,121</b>	<b>23,511</b>	<b>24,129</b>	<b>47,640</b>	<b>61.86</b>	<b>60.15</b>	<b>60.98</b>	<b>55.27</b>	<b>62.83</b>		
<b>県計</b>	<b>306,624</b>	<b>328,184</b>	<b>634,808</b>	<b>172,164</b>	<b>173,861</b>	<b>346,025</b>	<b>56.15</b>	<b>52.98</b>	<b>54.51</b>	<b>46.79</b>	<b>55.52</b>		
										前回投票率 (R元. 7. 21)	49.09	44.65	46.79
										前々回投票率 (H28. 7. 10)	57.15	54.02	55.52

(注) 午後8時00分現在の推計には、期日前投票および不在者投票の投票者数を含む。  
ただし、在外投票の投票者数を含まない。