



# あわら・坂井の 農業農村整備2023

坂井地区農業農村整備事業推進協議会



# 坂井管内の概要

当管内は、福井県の最北部、九頭竜川の下流地域に位置し、あわら市と坂井市の2市で構成されています。

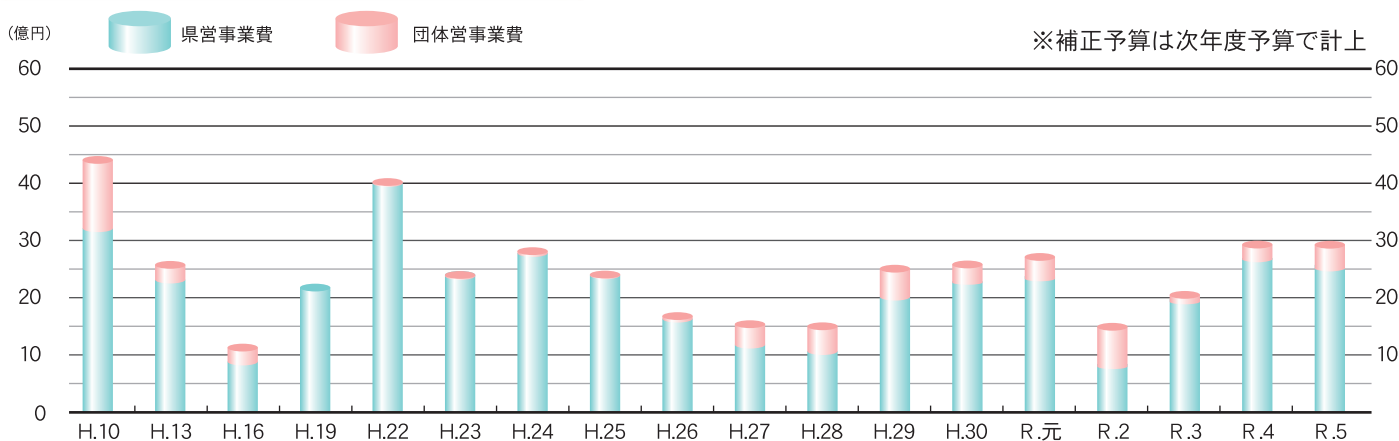
農業においては坂井平野に広がる「水田地域」をはじめ、「坂井北部丘陵地」や「三里浜砂丘地」などの畑作地で、各地域の特性に応じ、福井県の基幹作物である稲作を中心に、大麦、大豆、そばをはじめ、野菜や花き、果樹の生産が盛んに営まれています。

これらの営農の生産基盤や農村の生活環境等を保全・整備するため、農業用水路のパイプライン化、ほ場の大区画化、施設の長寿命化や防災減災対策、多面的機能支払交付金に取り組んでいます。

## 1. 市の概要

市町名	面積 (R4.10.1)	人口 (R4.10.1)	世帯数 (R4.10.1)	耕地面積 (R3.7.15)			森林面積 (R4.3.31)	地域指定		
				総数	水田	畑地		山村振興	特定農山村	過疎
あわら市	116.98km <sup>2</sup>	26,726	9,947	3,411ha	2,600ha	811ha	4,446ha	—	劔岳	旧芦原町
坂井市	209.67km <sup>2</sup>	87,130	31,631	6,605ha	5,870ha	735ha	7,363ha	竹田	竹田	—
管内計	326.65km <sup>2</sup>	113,856	41,578	10,016ha	8,470ha	1,546ha	11,809ha	1旧村	2旧村	1旧町

## 2. 農業農村整備事業費の推移(当初)



## 3. 農業農村整備の整備率

※進捗はR4まで事業費(繰越含む)/全体事業費

市町名	農振農用水田面積	ほ場整備実施面積	ほ場整備率	大区画整備面積(50a以上)	大区画化率	パイプライン整備面積	パイプライン化率
あわら市	2,721.3ha	2,153.1ha	79.1%	1,431.4ha	66.5%	1,807.5ha	66.4%
坂井市	5,827.9ha	5,347.2ha	91.8%	4,033.3ha	75.4%	4,660.1ha	80.0%
管内計	8,549.2ha	7,500.3ha	87.7%	5,464.7ha	72.9%	6,467.6ha	75.7%
県全体	35,166.3ha	30,991.0ha	88.1%	12,242.7ha	39.5%	17,762.0ha	50.5%

## 4. 令和5年度実施中の農業農村整備事業

※進捗はR4まで事業費(繰越含む)/全体事業費

### 経営体育成基盤整備事業

フリガナ地区名	関係市町	採択年度	受益面積(ha)	総事業費(千円)	事業内容	R4年度まで進捗	R5年度予算額(千円)	関係土地改良区等
カキハラ 柿原	あわら市	H30	64.1	2,033,000	区画整理 51.3ha 暗渠排水 6.3ha 農業用排水 581m	72.7%	40,000	細呂木北部土地改良区
サカイチュウオウニキ 坂井中央1期	坂井市	R2	325.3	2,984,000	農業用排水 38,028m	60.6%	30,000	坂井土地改良区 春江町土地改良区
サカイチュウオウニキ 坂井中央2期	坂井市	R5	180.5	1,264,000	農業用排水 9,930m 暗渠排水 78.0ha 区画整理 1.2ha	—	80,800	坂井土地改良区 春江町土地改良区
サカイセイブニキ 坂井西部1期	坂井市	R2	376.3	1,151,000	暗渠排水 376.3ha	29.5%	30,000	坂井土地改良区
サカイセイブニキ 坂井西部2期	坂井市	R4	70.0	1,020,000	暗渠排水 70ha 客土 11.6ha 農業用排水 6,400m	13.4%	20,000	坂井土地改良区
ハリハラ 針原	坂井市	R2	55.2	541,000	暗渠排水 32.1ha 客土 2.3ha 農業用排水 8,700m	49.2%	74,000	春江町土地改良区

県営事業

県営事業

経営体育成基盤整備事業

フリガナ 地区名	関係市町	採択 年度	受益面積 (ha)	総事業費 (千円)	事業内容	R4年度まで 進捗	R5年度予算額 (千円)	関係土地 改良区等
シンゴウシモバン 新郷下番	あわら市 坂井市	R3	248.7	1,009,000	暗渠排水 234.6ha 客土 4.4ha 農業用排水 2,500m	23.5%	40,000	新郷下番 土地改良区
シグヨシ 重義	あわら市	R3	54.0	269,000	暗渠排水 54.0ha 用水機場 1.0ヶ所	24.9%	60,000	芦原 土地改良区
ウダ グンニョ 宇田・玄女	坂井市	R4	51.8	931,000	区画整理 31.8ha 農業用排水 12,180m	7.5%	60,000	丸岡町 土地改良区
イエヨシ 井江葎	あわら市	R5	28.5	1,300,000	区画整理 28.5ha 暗渠排水 28.5ha 農業用排水 6,800m	—	55,000	芦原 土地改良区

基幹水利施設ストックマネジメント事業

フリガナ 地区名	関係市町	採択 年度	受益面積 (ha)	総事業費 (千円)	事業内容	R4年度まで 進捗	R5年度予算額 (千円)	関係土地 改良区等
フナツ 舟津	あわら市	R3	30.2	111,000	農業用排水 114m	16.2%	93,000	芦原 土地改良区
ホクブキウリョウニキ 北部丘陵2期	あわら市 坂井市	R4	1,790.4	561,000	ファーム Pond 付帯設備 34箇所	8.9%	66,400	坂井北部 土地改良区

湛水防除事業

フリガナ 地区名	関係市町	採択 年度	受益面積 (ha)	総事業費 (千円)	事業内容	R4年度まで 進捗	R5年度予算額 (千円)	関係土地 改良区等
カドハイスイ 加戸排水	坂井市	H29	63.9	877,000	排水機場整備 1ヶ所	66.5%	235,000	加戸排水 土地改良区
バンデン タナカナカ 番田・田中々	あわら市	H30	54.3	1,076,000	排水機場整備 1ヶ所	55.9%	445,000	芦原 土地改良区
ナカバン 中番	あわら市 坂井市	R2	104.8	1,666,000	排水機場整備 1ヶ所	11.9%	155,000	竹田川南部 土地改良区
ヌノメ 布目	あわら市 坂井市	R3	51.7	1,059,000	排水機場整備 1ヶ所	7.6%	0	芦原 土地改良区
フソウ 部庄	あわら市 坂井市	R5	147.2	2,150,000	排水機場整備 1ヶ所	—	3,000	坂井 土地改良区
エンナイダイサン 円内第3	あわら市 坂井市	R5	35.1	1,500,000	排水機場整備 1ヶ所	—	3,240	新郷下番 土地改良区

団体営事業

地域用水機能増進事業

フリガナ 地区名	関係市町	採択 年度	受益面積 (ha)	総事業費 (千円)	事業内容	R4年度まで 進捗	R5年度予算額 (千円)	関係土地 改良区等
クスリュウガワカリユウ 九頭竜川下流	あわら市・坂井市 福井市・永平町	H11	11,642.0	3,167,000	施設等の改修整備 1式	74.2%	100,000	九頭竜川鳴鹿 土地改良区

農村振興総合整備統合補助事業

フリガナ 地区名	関係市町	採択 年度	受益面積 (ha)	総事業費 (千円)	事業内容	R4年度まで 進捗	R5年度予算額 (千円)	関係土地 改良区等
サカイ 坂井	坂井市	H30	133.7	650,000	区画整理 7.4ha 農業用排水 4.3km 農道 2.0km 集落道 0.2km	81.6%	119,700	
サカイトウブ 坂井東部	坂井市	R3	312.9	987,000	農業用排水 6,442m 集落安全施設 1.0式	11.2%	259,000	

管理事業

基幹水利施設管理事業

フリガナ 地区名	関係市町	採択 年度	受益面積 (ha)	事業内容	R5年度予算額 (千円)	関係土地 改良区等
サカイホクブ 坂井北部	あわら市 坂井市	H8	1,787.1	点検整備等・電力料金・整備補修	68,271	坂井北部 土地改良区

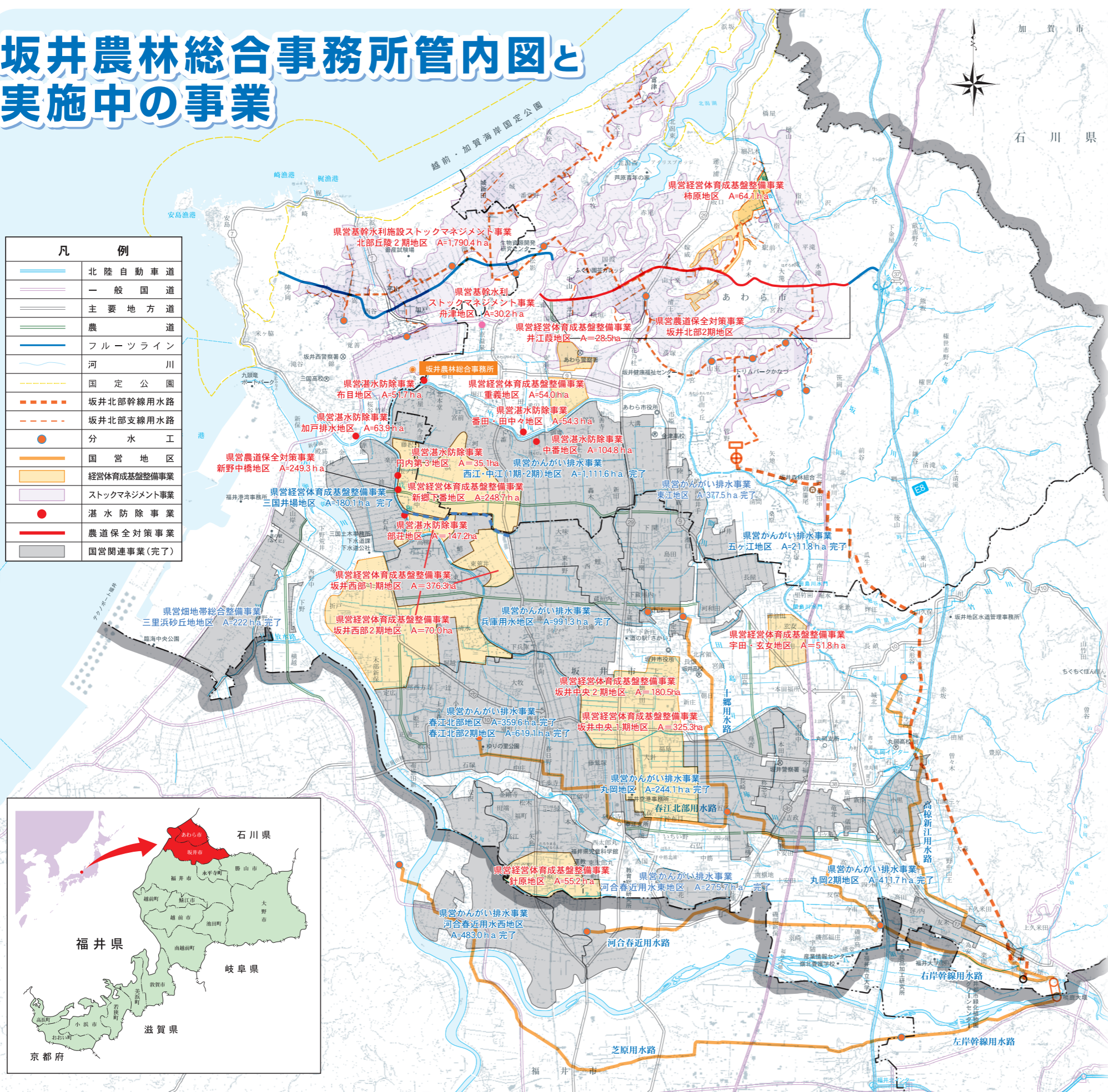
地域水利施設活用事業(国営造成施設)

フリガナ 地区名	関係市町	採択 年度	受益面積 (ha)	事業内容	R5年度予算額 (千円)	関係土地 改良区等
サカイホクブ 坂井北部	あわら市 坂井市	H12	1,965.4	強化支援	24,891	坂井北部 土地改良区 他
クスリュウガワカリユウ 九頭竜川下流	あわら市・坂井市 福井市・永平町	R2	12,491.9	強化支援	20,618	竹田川南部 土地改良区 他



# 坂井農林総合事務所管内図と 実施中の事業

凡 例	
	北陸自動車道
	一般国道
	主要地方道
	農道
	フルーツライン
	河川
	国定公園
	坂井北部幹線用水路
	坂井北部支線用水路
	分水工
	国営地区
	経営体育成基盤整備事業
	ストックマネジメント事業
	湛水防除事業
	農道保全対策事業
	国営関連事業(完了)



## 管内実施の農業農村整備事業



消雪工

農道保全対策事業 坂井北部2期地区



排水機場

湛水防除事業 番田田中々地区



区画整理

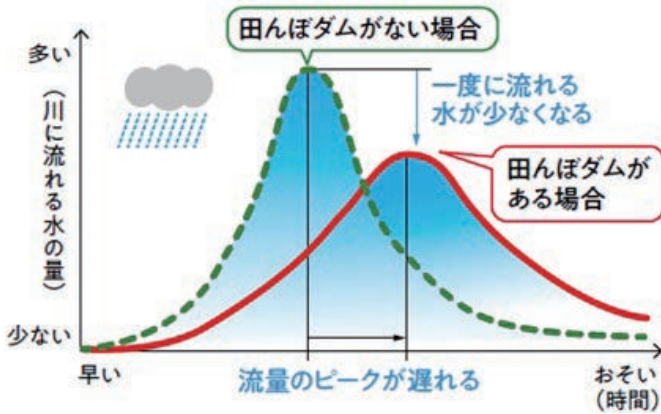
経営体育成基盤整備事業 柿原地区



# 田んぼダムに取り組みませんか？

## 田んぼダムとは??

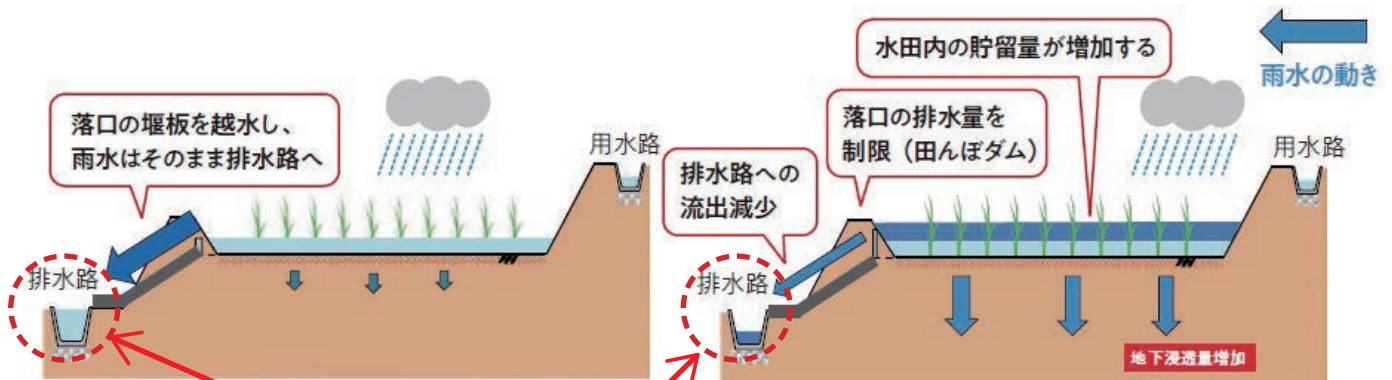
田んぼの持つ水を貯めておける能力を利用し、大雨の時に道路や住宅が冠水しないように、**雨水を一時的に田んぼに貯めておく**ための取り組みで、近年の相次ぐ大雨・豪雨に対する地域一体となった取り組みとして注目されています。



田んぼに降った雨を、排水口を狭くしてゆっくり排水することで、豪雨時に雨水が一時的に田んぼ内に貯留され、洪水被害を軽減します。

## 田んぼダムなし

## 田んぼダムあり

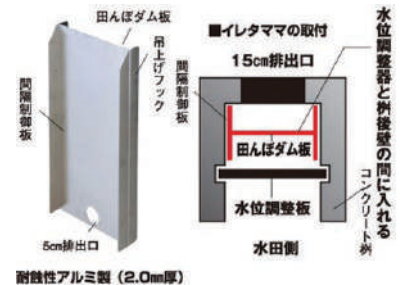


排水路の水量が少なくなり、排水がしやすくなる

## 実施例



## 調整板を設置します



排水量がこんなに違います!!

10cmの貯水により、10haで1万トンの水を貯留できます。

50haでは5万トンの貯留が可能。

5万トン=25mプール(25m×16m×1.1m)を水で満たした場合、約114個分の水量

# 多面的機能支払交付金

地域の手で農地・農業用水や地域環境を守る取り組みについて支援しています。



令和5年3月末時点

## 管内の取り組み状況

市町名	促進計画 面積(ha)	農地維持・資源向上(共同)			資源向上(長寿命化)			推進体制
		対象農用地 面積(ha)	取組率 (面積ベース)	活動組織数	対象農用地 面積(ha)	取組率 (面積ベース)	活動組織数	
あわら市	3,050	2,910.36	95.4%	6広域(77)	2,908.88	95.4%	6広域(75)	福井県多面的機能発揮推進協議会 坂井地域支部
坂井市	5,490	4,884.66	89.0%	1広域(137)	4,192.55	76.4%	1広域(105)	
管内計	8,540	7,795.02	91.3%	7	7,101.43	83.2%	7	

あわら市・坂井市では活動組織の広域化により、地域の皆さんの負担が軽減しました。

## 実施地区の活動事例

### あわら市

柿原郷の会



堀江十楽環境保全隊



ルーラル北潟西



桑原地域環境を守る会



### 坂井市

山久保ぼたるの宿  
里づくりの会



わくわく掘水活動組織



高地区農用地を守る会



長屋さとうへり会

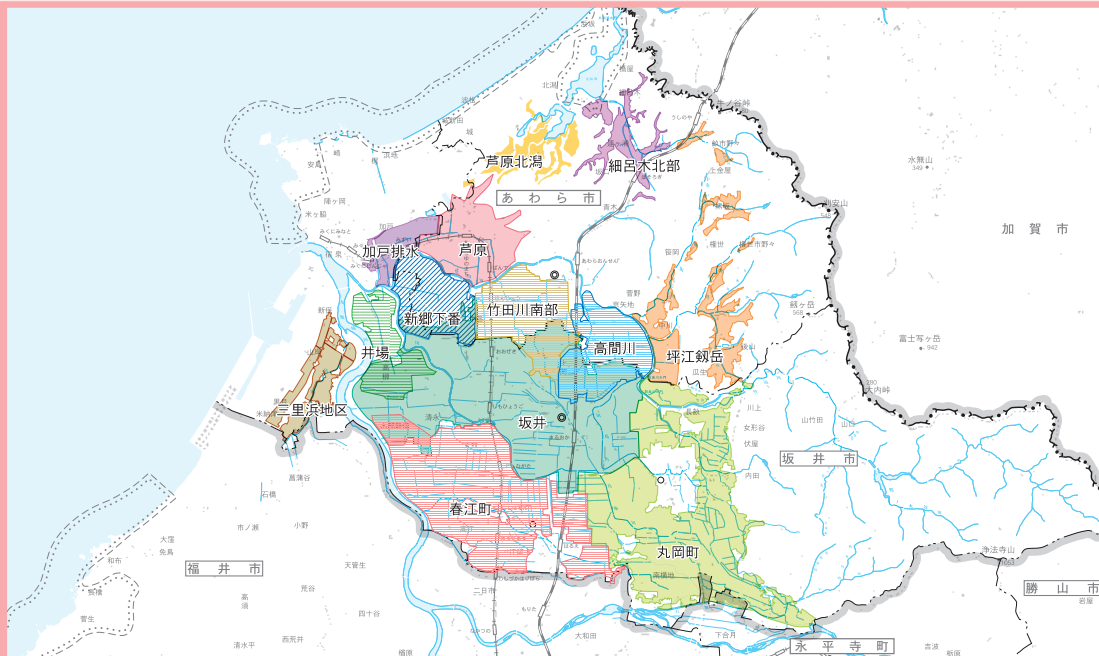




# 管内の土地改良区

土地改良区は、農業用施設の整備や管理を通じて、地域の農業振興に重要な役割を果たしています。

土地改良区区域図



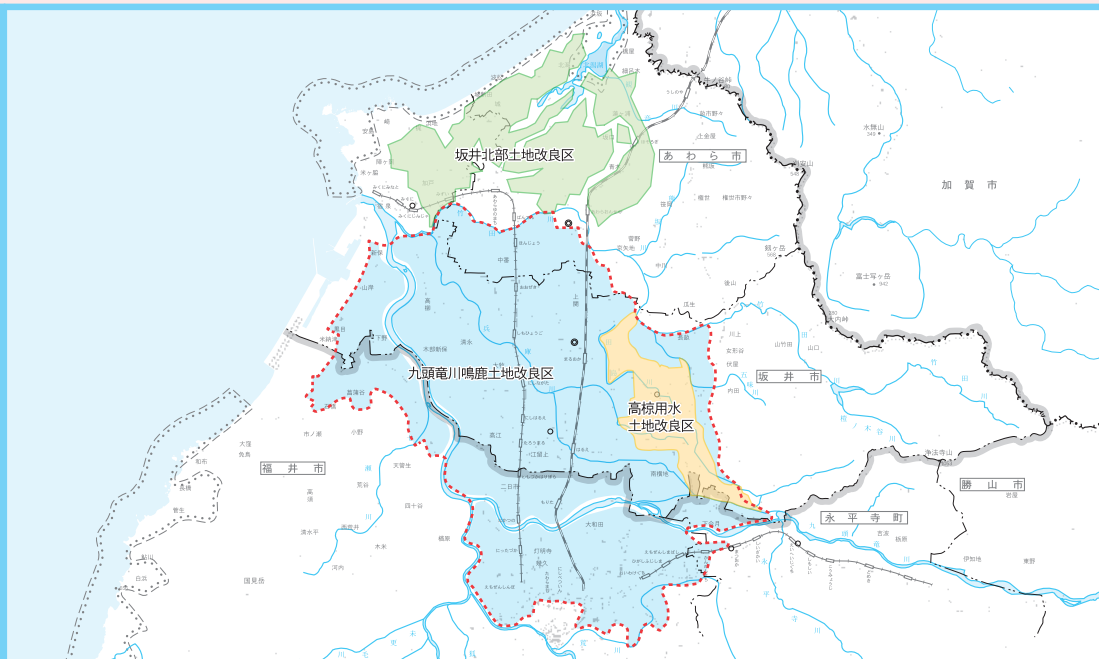
土地改良区一覧

令和5年4月1日時点

名称	関係市名	組合員数(人)	地区面積 (ha)	設立年月日	名称	関係市名	組合員数(人)	地区面積 (ha)	設立年月日
芦原	あわら市 坂井市	443	341.7	S27.3.31	高間川	あわら市 坂井市	613	555.9	H18.12.28(合)
井場	坂井市	267	360.6	S27.7.31(水)	竹田川南部	あわら市 坂井市	558	586.9	H18.12.28(合)
加戸排水	坂井市	215	175.3	S27.3.31(水)	坪江劔岳	あわら市	608	458.6	H20.1.16(合)
三里浜地区	坂井市 福井市	364	334.8	S48.10.1	芦原北潟	あわら市	357	261.4	H21.1.20(合)
春江町	坂井市	1,419	1,334.8	H12.12.18(合)	新郷下番	あわら市 坂井市	329	447.3	H21.1.20(合)
坂井	坂井市 あわら市	1,985	2,302.5	H14.12.25(合)	細呂木北部	あわら市	357	235.2	H21.1.20(合)
丸岡町	坂井市	2,058	1,680.9	H17.1.18(合)					

※(水)は普通水利組合からの組織変更により設立 (合)は新設合併による設立

九頭竜川水系土地改良区区域図



土地改良区一覧

令和5年4月1日時点

名称	関係市名	組合員数(人)	地区面積 (ha)	設立年月日	名称	関係市名	組合員数(人)	地区面積 (ha)	設立年月日
高椋用水	坂井市 永平寺町	1,003	921.3	S26.12.1(水)	坂井北部	あわら市 坂井市	2,074	1,784.3	S46.6.9
九頭竜川鳴鹿	坂井市 他3市町	8,879	8,971.6	H29.12.19					

※(水)は普通水利組合からの組織変更により設立